

03/02/22 תאריך הפקה:  
 31/01/22 תאריך קריאה נוכחית:  
 01/01/22 תאריך קריאה קודמת:

שם דייר: TNT  
 שם אתר: מול סכנין

**לקוח/ה נכבד/ה, אנו מתכבדים להגיש את חישוב צריכת החשמל לתקופה 01/01/22 - 31/01/22:**

**TNT - (0x0)81005575 - 2**

סוג תעריף	סוג צריכה	קריאה קודמת	קריאה נוכחית	סה"כ צריכה בקוט"ש	מחיר לקוט"ש בא"ג	סה"כ לתשלום
פרטי חשבון עבור תאריכים:						
777	פסגה	01/01/22	31/01/22	335.30	87.59	293.69 ₪
778	גבע	28,793.30	28,866.10	72.80	53.68	39.08 ₪
779	שפל	28,179.50	28,754.50	575.00	33.94	195.16 ₪

**תוספת קבועה**

הערה	סה"כ צריכה	מחיר עבור קוט"ש אחד ב	סה"כ לתשלום
תוספת אחוזים	98.31	0.54	52.79 ₪

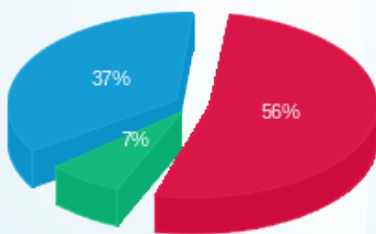
**סה"כ לדייר:**

פסגה	גבע	שפל	סה"כ	שיא ביקוש
335.30	72.80	575.00	983.10	6.50
293.69 ₪	39.08 ₪	195.16 ₪	527.92 ₪	

סה"כ צריכה  
 סה"כ לתשלום

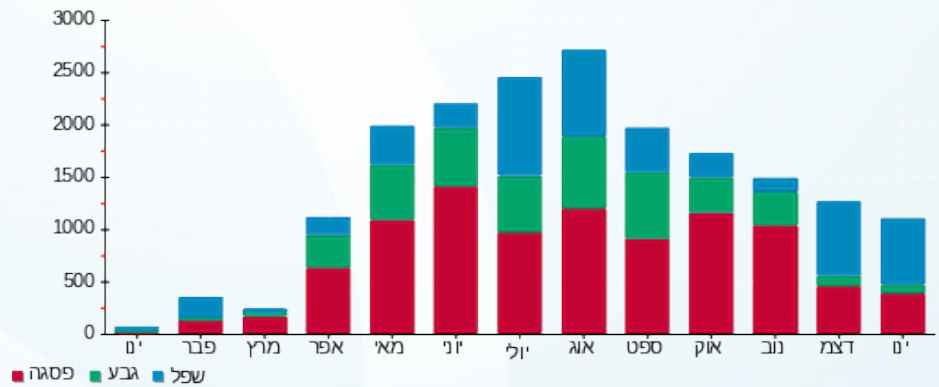
211.60 ₪	<b>תשלום קבוע</b>	
0.00 ₪	<b>תשלום עבור גודל חיבור ב KVA (0x0)</b>	
792.32 ₪	<b>סה"כ לתשלום</b>	<b>לא כולל מע"מ</b>

התפלגות חיוב בש"ח לפי תע"ז



פסגה (293.69 ₪) ■  
 גבע (39.08 ₪) ■  
 שפל (195.16 ₪) ■

הסטוריית צריכה בקוט"ש



03/02/22

תאריך הפקה:

שם דייר: vela demola

31/01/22

תאריך קריאה נוכחית:

שם אתר: מול סכנין

01/01/22

תאריך קריאה קודמת:

לקוח/ה נכבד/ה, אנו מתכבדים להגיש את חישוב צריכת החשמל לתקופה 01/01/22 - 31/01/22:

vela demola - (0x0)81007918 - 5

סוג תעריף	סוג צריכה	קריאה קודמת	קריאה נוכחית	סה"כ צריכה בקוט"ש	מחיר לקוט"ש בא"ג	סה"כ לתשלום
פרטי חשבון עבור תאריכים:						
777	פסגה	01/01/22	31/01/22	124.54	87.59	109.08 ₪
778	גבע	38,191.98	38,199.89	7.91	53.68	4.25 ₪
779	שפל	42,164.77	42,393.42	228.65	33.94	77.60 ₪

תוספת קבועה

הערה	סה"כ צריכה	מחיר עבור קוט"ש אחד ב	סה"כ לתשלום
תוספת אחוזים	36.11	0.53	19.09 ₪

סה"כ לדייר:

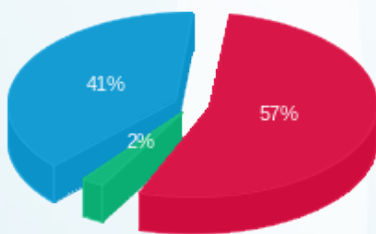
פסגה	גבע	שפל	סה"כ	שיא ביקוש
124.54	7.91	228.65	361.10	4.80
109.08 ₪	4.25 ₪	77.60 ₪	190.93 ₪	

סה"כ צריכה

סה"כ לתשלום

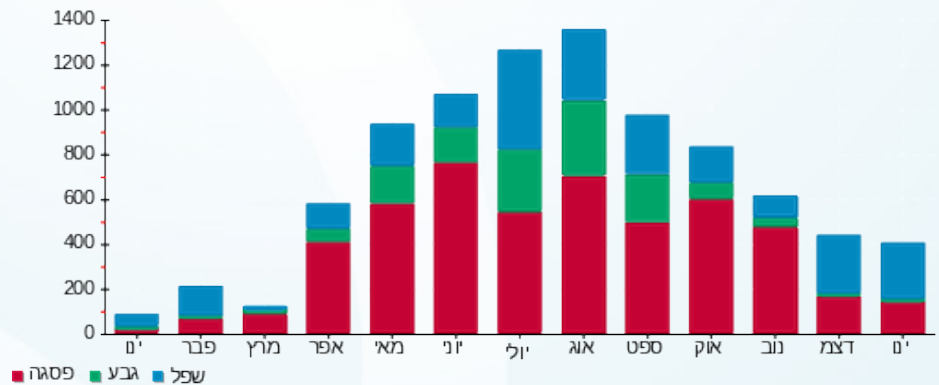
211.60 ₪	תשלום קבוע	
0.00 ₪	תשלום עבור גודל חיבור ב KVA (0x0)	
421.63 ₪	סה"כ לתשלום	לא כולל מע"מ

התפלגות חיוב בש"ח לפי תע"ז



■ פסגה (109.08 ₪)  
■ גבע (4.25 ₪)  
■ שפל (77.60 ₪)

הסטוריית צריכה בקוט"ש



■ פסגה ■ גבע ■ שפל



03/02/22

תאריך הפקה:

שם דייר: אופטינייס בע"מ

31/01/22

תאריך קריאה נוכחית:

שם אתר: מול סכנין

01/01/22

תאריך קריאה קודמת:

לקוח/ה נכבד/ה, אנו מתכבדים להגיש את חישוב צריכת החשמל לתקופה 01/01/22 - 31/01/22:

אופטינייס בע"מ - 4 - 81004063(0x0)

סוג תעריף	סוג צריכה	קריאה קודמת	קריאה נוכחית	סה"כ צריכה בקוט"ש	מחיר לקוט"ש בא"ג	סה"כ לתשלום
פרטי חשבון עבור תאריכים:						
777	פסגה	01/01/22	31/01/22	539.72	87.59	472.74 ₪
778	גבע	67,285.65	67,403.41	117.76	53.68	63.21 ₪
779	שפל	81,842.94	82,926.64	1,083.70	33.94	367.81 ₪

תוספת קבועה

הערה	סה"כ צריכה	מחיר עבור קוט"ש אחד ב	סה"כ לתשלום
תוספת אחוזים	174.12	0.52	90.38 ₪

סה"כ לדייר:

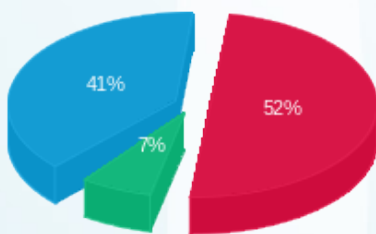
פסגה	גבע	שפל	סה"כ	שיא ביקוש
539.72	117.76	1,083.70	1,741.18	10.10
472.74 ₪	63.21 ₪	367.81 ₪	903.76 ₪	

סה"כ צריכה

סה"כ לתשלום

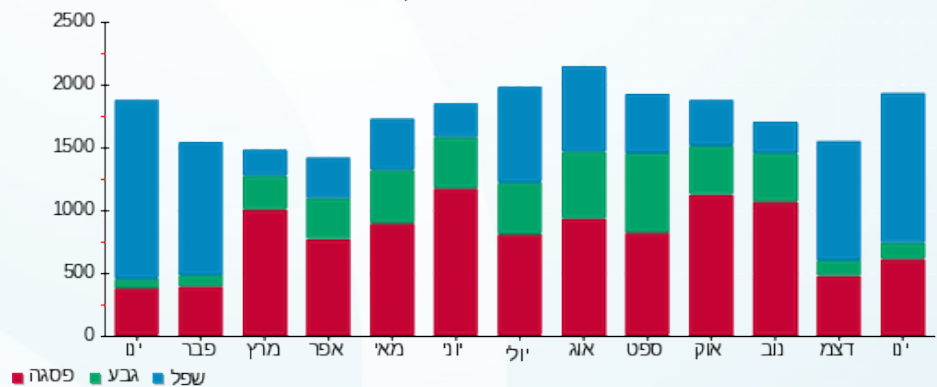
211.60 ₪	תשלום קבוע	
0.00 ₪	תשלום עבור גודל חיבור ב KVA (0x0)	
1,205.74 ₪	סה"כ לתשלום	לא כולל מע"מ

התפלגות חיוב בש"ח לפי תעו"ז



פסגה (472.74 ₪) 52%  
 גבע (63.21 ₪) 7%  
 שפל (367.81 ₪) 41%

הסטוריית צריכה בקוט"ש





03/02/22

תאריך הפקה:

שם דייר: אלוניאל בע"מ

31/01/22

תאריך קריאה נוכחית:

שם אתר: מול סכנין

01/01/22

תאריך קריאה קודמת:

לקוח/ה נכבד/ה, אנו מתכבדים להגיש את חישוב צריכת החשמל לתקופה 01/01/22 - 31/01/22:

אלוניאל בע"מ - 1 - 81004482(0x0)

סוג תעריף	סוג צריכה	קריאה קודמת	קריאה נוכחית	סה"כ צריכה בקוט"ש	מחיר לקוט"ש בא"ג	סה"כ לתשלום
פרטי חשבון עבור תאריכים:						
777	פסגה	01/01/22	31/01/22	1,908.73	87.59	1,671.86 ₪
778	גבע	409,646.70	410,262.20	615.50	53.68	330.40 ₪
779	שפל	641,216.52	646,078.40	4,861.88	33.94	1,650.12 ₪

תוספת קבועה

הערה	סה"כ צריכה	מחיר עבור קוט"ש אחד ב	סה"כ לתשלום
תוספת אחוזים	738.61	0.49	365.24 ₪

סה"כ לדייר:

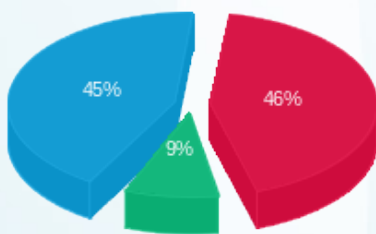
פסגה	גבע	שפל	סה"כ	שיא ביקוש
1,908.73	615.50	4,861.88	7,386.11	17.50
1,671.86 ₪	330.40 ₪	1,650.12 ₪	3,652.38 ₪	

סה"כ צריכה

סה"כ לתשלום

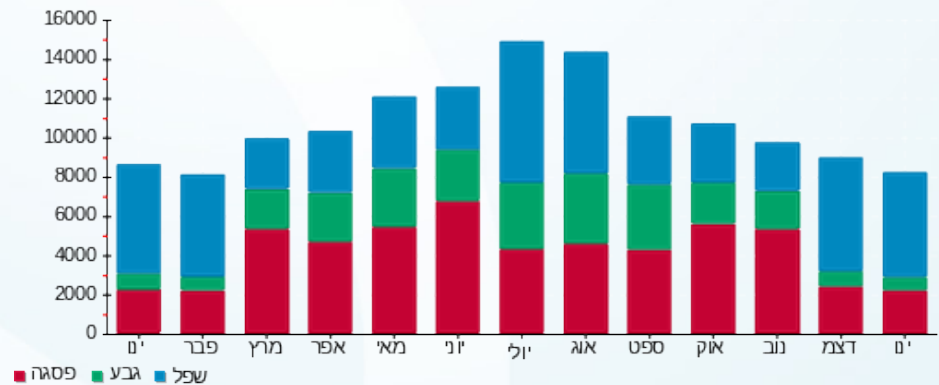
211.60 ₪	תשלום קבוע	
0.00 ₪	תשלום עבור גודל חיבור ב KVA (0x0)	
4,229.22 ₪	סה"כ לתשלום	לא כולל מע"מ

התפלגות חיוב בש"ח לפי תעו"ז



- פסגה (1,671.86 ₪)
- גבע (330.40 ₪)
- שפל (1,650.12 ₪)

הסטוריית צריכה בקוט"ש



03/02/22 תאריך הפקדה:  
 31/01/22 תאריך קריאה נוכחית:  
 01/01/22 תאריך קריאה קודמת:

שם דייר: אלמשהדאי קינג סטור הע"מ  
 שם אתר: מול סכנין

**לקוח/ה נכבד/ה, אנו מתכבדים להגיש את חישוב צריכת החשמל לתקופה 01/01/22 - 31/01/22:**

**אלמשהדאי קינג סטור הע"מ - 1 - 70043012(0x0)**

סוג תעריף	סוג צריכה	קריאה קודמת	קריאה נוכחית	סה"כ צריכה בקוט"ש	מחיר לקוט"ש בא"ג	סה"כ לתשלום
			01/01/22	31/01/22	פרטי חשבון עבור תאריכים:	
777	פסגה	4,198,124.31	4,214,044.95	15,920.64	87.59	13,944.89 ₪
778	גבע	2,691,065.41	2,697,386.74	6,321.34	53.68	3,393.29 ₪
779	שפל	5,086,483.00	5,130,725.86	44,242.86	33.94	15,016.03 ₪

**תוספת קבועה**

הערה	סה"כ צריכה	מחיר עבור קוט"ש אחד ב	סה"כ לתשלום
תוספת אחוזים	6,648.48	0.49	3,235.42 ₪

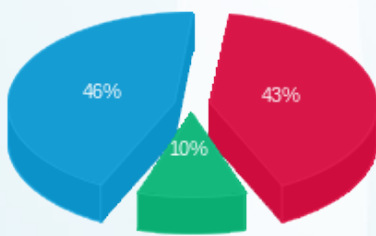
**סה"כ לדייר:**

פסגה	גבע	שפל	סה"כ	שיא ביקוש
15,920.64	6,321.34	44,242.86	66,484.84	148.99
13,944.89 ₪	3,393.29 ₪	15,016.03 ₪	32,354.21 ₪	

סה"כ צריכה  
 סה"כ לתשלום

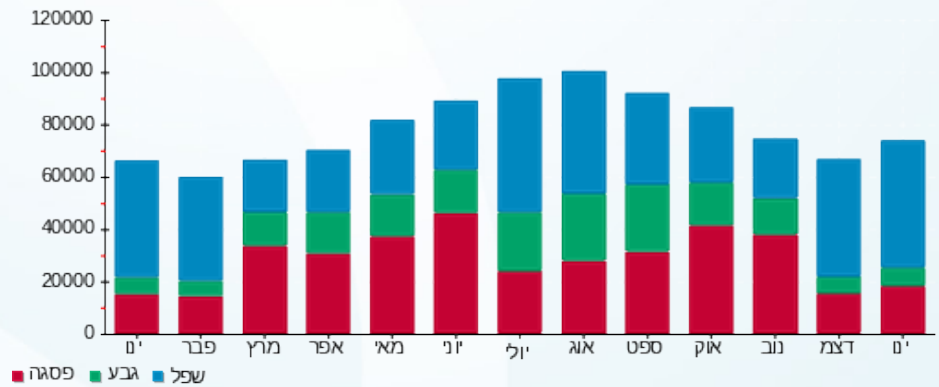
211.60 ₪	<b>תשלום קבוע</b>	
0.00 ₪	<b>תשלום עבור גודל חיבור ב KVA (0x0)</b>	
35,801.23 ₪	<b>סה"כ לתשלום</b>	<b>לא כולל מע"מ</b>

התפלגות חיוב בש"ח לפי תע"ז



■ פסגה (13,944.89 ₪)  
 ■ גבע (3,393.29 ₪)  
 ■ שפל (15,016.03 ₪)

הסטוריית צריכה בקוט"ש





03/02/22

תאריך הפקדה:

שם דייר: אלפא אבו ריא

31/01/22

תאריך קריאה נוכחית:

שם אתר: מול סכנין

01/01/22

תאריך קריאה קודמת:

לקוח/ה נכבד/ה, אנו מתכבדים להגיש את חישוב צריכת החשמל לתקופה 01/01/22 - 31/01/22:

אלפא אבו ריא - 3 - 81005575(0x0)

סוג תעריף	סוג צריכה	קריאה קודמת	קריאה נוכחית	סה"כ צריכה בקוט"ש	מחיר לקוט"ש בא"ג	סה"כ לתשלום
			01/01/22	31/01/22	פרטי חשבון עבור תאריכים:	
777	פסגה	104,368.10	104,386.00	17.90	87.59	15.68 ₪
778	גבע	49,192.60	49,202.20	9.60	53.68	5.15 ₪
779	שפל	54,941.60	55,005.60	64.00	33.94	21.72 ₪

תוספת קבועה

הערה	סה"כ צריכה	מחיר עבור קוט"ש אחד ב	סה"כ לתשלום
תוספת אחוזים	9.15	0.47	4.26 ₪

סה"כ לדייר:

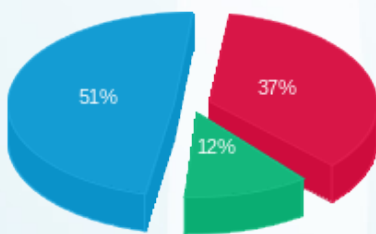
פסגה	גבע	שפל	סה"כ	שיא ביקוש
17.90	9.60	64.00	91.50	2.10
15.68 ₪	5.15 ₪	21.72 ₪	42.55 ₪	

סה"כ צריכה

סה"כ לתשלום

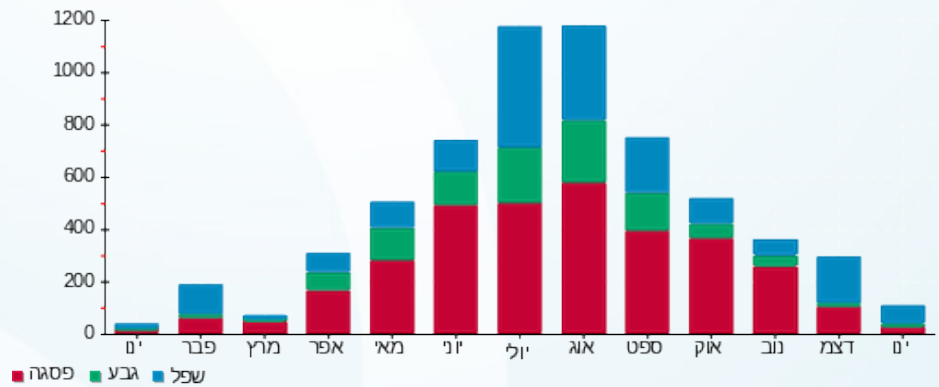
211.60 ₪	תשלום קבוע	
0.00 ₪	תשלום עבור גודל חיבור ב KVA (0x0)	
258.41 ₪	סה"כ לתשלום	לא כולל מע"מ

התפלגות חיוב בש"ח לפי תע"ז



פסגה (15.68 ₪) ■  
גבע (5.15 ₪) ■  
שפל (21.72 ₪) ■

הסטוריית צריכה בקוט"ש





03/02/22 תאריך הפקה:  
 31/01/22 תאריך קריאה נוכחית:  
 01/01/22 תאריך קריאה קודמת:

**שם דייר:** בוגרט  
**שם אתר:** מול סכנין

**לקוח/ה נכבד/ה, אנו מתכבדים להגיש את חישוב צריכת החשמל לתקופה 01/01/22 - 31/01/22:**

**בוגרט - 7 - 81007918(0x0)**

סוג תעריף	סוג צריכה	קריאה קודמת	קריאה נוכחית	סה"כ צריכה בקוט"ש	מחיר לקוט"ש בא"ג	סה"כ לתשלום
פרטי חשבון עבור תאריכים:						
777	פסגה	01/01/22	31/01/22	0.00	87.59	0.00 ₪
778	גבע	46,898.57	46,898.57	0.00	53.68	0.00 ₪
779	שפל	57,652.27	57,652.27	0.00	33.94	0.00 ₪

**תוספת קבועה**

הערה	סה"כ צריכה	מחיר עבור קוט"ש אחד ב	סה"כ לתשלום
תוספת אחוזים	0.00	0.00	0.00 ₪

**סה"כ לדייר:**

פסגה	גבע	שפל	סה"כ	שיא ביקוש
0.00	0.00	0.00	0.00	
0.00 ₪	0.00 ₪	0.00 ₪	0.00 ₪	

סה"כ צריכה  
 סה"כ לתשלום

211.60 ₪	<b>תשלום קבוע</b>	
0.00 ₪	<b>תשלום עבור גודל חיבור ב KVA (0x0)</b>	
211.60 ₪	<b>סה"כ לתשלום</b>	<b>לא כולל מע"מ</b>



03/02/22 תאריך הפקה:  
 31/01/22 תאריך קריאה נוכחית:  
 01/01/22 תאריך קריאה קודמת:

שם דייר: בוגרט  
 שם אתר: מול סכנין

**לקוח/ה נכבד/ה, אנו מתכבדים להגיש את חישוב צריכת החשמל לתקופה 01/01/22 - 31/01/22:**

בוגרט - 6 - 81005575(0x0)

סוג תעריף	סוג צריכה	קריאה קודמת	קריאה נוכחית	סה"כ צריכה בקוט"ש	מחיר לקוט"ש בא"ג	סה"כ לתשלום
פרטי חשבון עבור תאריכים:						
777	פסגה	01/01/22	31/01/22	484.00	87.59	423.94 ₪
778	גבע	202,908.10	203,048.80	140.70	53.68	75.53 ₪
779	שפל	209,879.30	210,932.90	1,053.60	33.94	357.59 ₪

**תוספת קבועה**

הערה	סה"כ צריכה	מחיר עבור קוט"ש אחד ב	סה"כ לתשלום
תוספת אחוזים	167.83	0.51	85.71 ₪

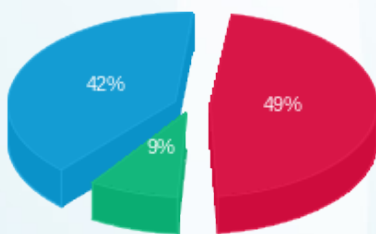
**סה"כ לדירה:**

פסגה	גבע	שפל	סה"כ	שיא ביקוש
484.00	140.70	1,053.60	1,678.30	11.00
₪ 423.94	₪ 75.53	₪ 357.59	₪ 857.06	

סה"כ צריכה  
 סה"כ לתשלום

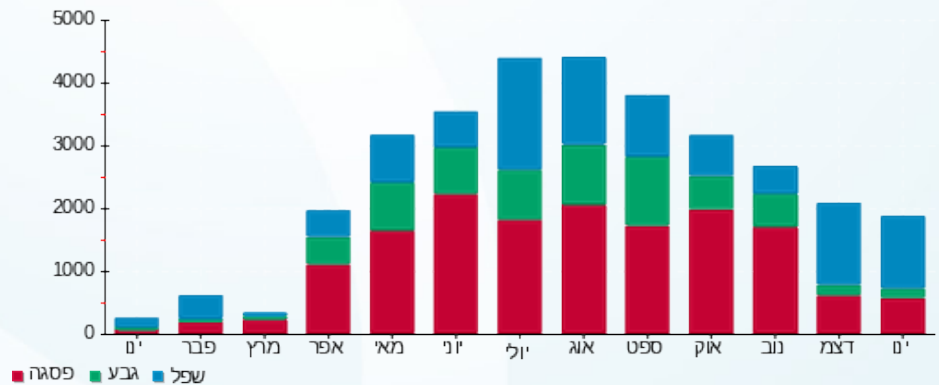
211.60 ₪	<b>תשלום קבוע</b>	
0.00 ₪	<b>תשלום עבור גודל חיבור ב KVA (0x0)</b>	
1,154.36 ₪	<b>סה"כ לתשלום</b>	<b>לא כולל מע"מ</b>

התפלגות חיוב בש"ח לפי תע"ז



פסגה (423.94 ₪) 49%  
 גבע (75.53 ₪) 9%  
 שפל (357.59 ₪) 42%

הסטוריית צריכה בקוט"ש





03/02/22

תאריך הפקדה:

שם דייר: בוטיק יארא

31/01/22

תאריך קריאה נוכחית:

שם אתר: מול סכנין

01/01/22

תאריך קריאה קודמת:

לקוח/ה נכבד/ה, אנו מתכבדים להגיש את חישוב צריכת החשמל לתקופה 01/01/22 - 31/01/22:

בוטיק יארא - 2 - 81007918(0x0)

סוג תעריף	סוג צריכה	קריאה קודמת	קריאה נוכחית	סה"כ צריכה בקוט"ש	מחיר לקוט"ש בא"ג	סה"כ לתשלום
פרטי חשבון עבור תאריכים:						
777	פסגה	01/01/22	31/01/22	774.72	87.59	678.57 ₪
778	גבע	168,772.44	168,871.35	98.91	53.68	53.10 ₪
779	שפל	197,259.39	198,691.71	1,432.32	33.94	486.13 ₪

תוספת קבועה

הערה	סה"כ צריכה	מחיר עבור קוט"ש אחד ב	סה"כ לתשלום
תוספת אחוזים	230.60	0.53	121.78 ₪

סה"כ לדייר:

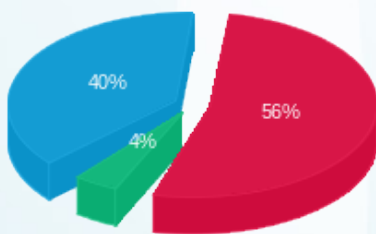
פסגה	גבע	שפל	סה"כ	שיא ביקוש
774.72	98.91	1,432.32	2,305.95	12.04
678.57 ₪	53.10 ₪	486.13 ₪	1,217.80 ₪	

סה"כ צריכה

סה"כ לתשלום

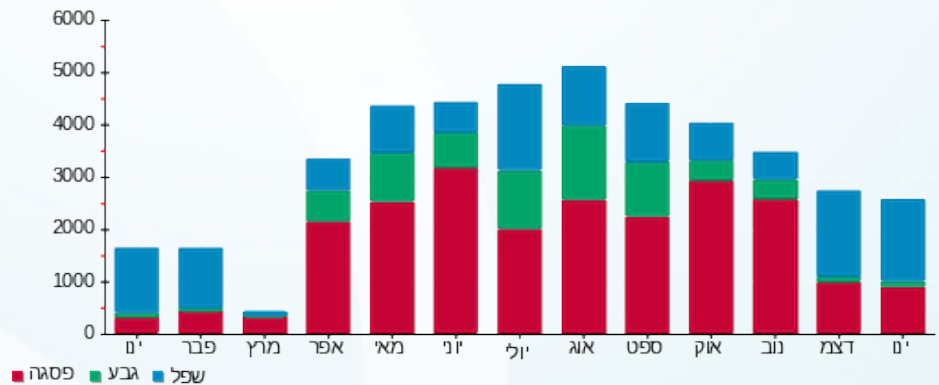
211.60 ₪	תשלום קבוע	
0.00 ₪	תשלום עבור גודל חיבור ב KVA (0x0)	
1,551.18 ₪	סה"כ לתשלום	לא כולל מע"מ

התפלגות חיוב בש"ח לפי תע"ז



פסגה (678.57 ₪) 56%  
גבע (53.10 ₪) 4%  
שפל (486.13 ₪) 40%

הסטוריית צריכה בקוט"ש



פסגה גבע שפל





03/02/22

תאריך הפקה:

שם דייר: בנק ירושלים בע"מ

31/01/22

תאריך קריאה נוכחית:

שם אתר: מול סכנין

01/01/22

תאריך קריאה קודמת:

לקוח/ה נכבד/ה, אנו מתכבדים להגיש את חישוב צריכת החשמל לתקופה 01/01/22 - 31/01/22:

בנק ירושלים בע"מ - 1 - 81005575(0x0)

סוג תעריף	סוג צריכה	קריאה קודמת	קריאה נוכחית	סה"כ צריכה בקוט"ש	מחיר לקוט"ש בא"ג	סה"כ לתשלום
פרטי חשבון עבור תאריכים:						
777	פסגה	01/01/22	31/01/22	354.90	87.59	310.86 ₪
778	גבע	84,612.60	84,756.10	143.50	53.68	77.03 ₪
779	שפל	147,308.00	148,636.60	1,328.60	33.94	450.93 ₪

תוספת קבועה

הערה	סה"כ צריכה	מחיר עבור קוט"ש אחד ב	סה"כ לתשלום
תוספת אחוזים	182.70	0.46	83.88 ₪

סה"כ לדייר:

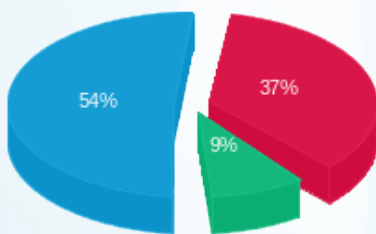
פסגה	גבע	שפל	סה"כ	שיא ביקוש
354.90	143.50	1,328.60	1,827.00	4.60
310.86 ₪	77.03 ₪	450.93 ₪	838.81 ₪	

סה"כ צריכה

סה"כ לתשלום

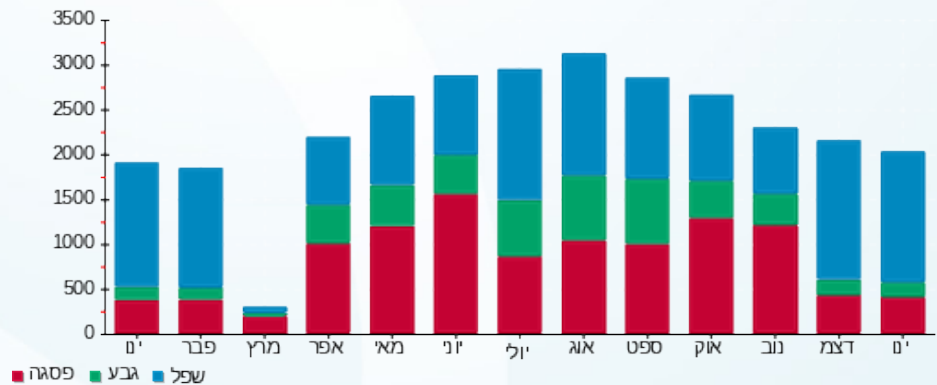
211.60 ₪	תשלום קבוע	
0.00 ₪	תשלום עבור גודל חיבור ב KVA (0x0)	
1,134.30 ₪	סה"כ לתשלום	לא כולל מע"מ

התפלגות חיוב בש"ח לפי תע"ז



פסגה (310.86 ₪)  
גבע (77.03 ₪)  
שפל (450.93 ₪)

הסטוריית צריכה בקוט"ש





03/02/22

תאריך הפקה:

שם דייר: בנק מרכנתיל

31/01/22

תאריך קריאה נוכחית:

שם אתר: מול סכנין

01/01/22

תאריך קריאה קודמת:

לקוח/ה נכבד/ה, אנו מתכבדים להגיש את חישוב צריכת החשמל לתקופה 01/01/22 - 31/01/22:

בנק מרכנתיל - 5 - 81004482(0x0)

סוג תעריף	סוג צריכה	קריאה קודמת	קריאה נוכחית	סה"כ צריכה בקוט"ש	מחיר לקוט"ש בא"ג	סה"כ לתשלום
פרטי חשבון עבור תאריכים:						
777	פסגה	01/01/22	31/01/22	849.87	87.59	744.40 ₪
778	גבע	170,588.17	170,817.24	229.07	53.68	122.97 ₪
779	שפל	282,118.08	285,401.75	3,283.67	33.94	1,114.48 ₪

תוספת קבועה

הערה	סה"כ צריכה	מחיר עבור קוט"ש אחד ב	סה"כ לתשלום
תוספת אחוזים	436.26	0.45	198.18 ₪

סה"כ לדייר:

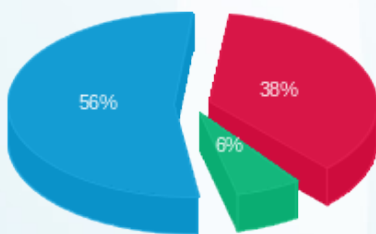
פסגה	גבע	שפל	סה"כ	שיא ביקוש
849.87	229.07	3,283.67	4,362.61	22.46
₪ 744.40	₪ 122.97	₪ 1,114.48	₪ 1,981.84	

סה"כ צריכה

סה"כ לתשלום

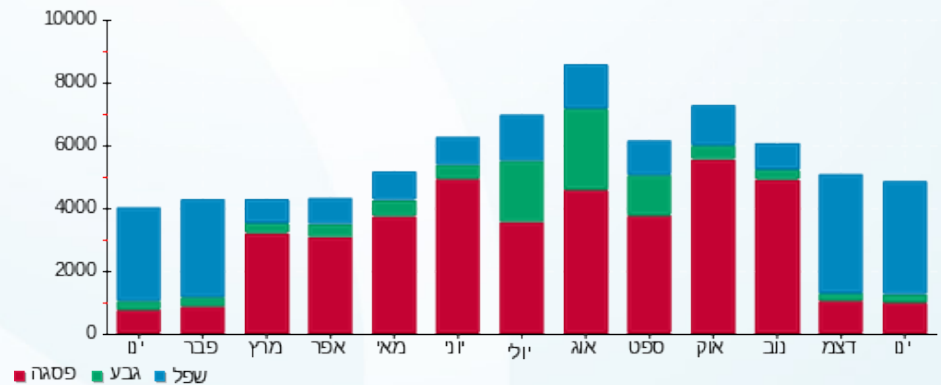
211.60 ₪	תשלום קבוע	
0.00 ₪	תשלום עבור גודל חיבור ב KVA (0x0)	
2,391.63 ₪	סה"כ לתשלום	לא כולל מע"מ

התפלגות חיוב בש"ח לפי תע"ז



- פסגה (₪ 744.40) 56%
- גבע (₪ 122.97) 6%
- שפל (₪ 1,114.48) 38%

הסטוריית צריכה בקוט"ש



03/02/22

תאריך הפקה:

שם דייר: גולדן רוז סכנין

31/01/22

תאריך קריאה נוכחית:

שם אתר: מול סכנין

01/01/22

תאריך קריאה קודמת:

לקוח/ה נכבד/ה, אנו מתכבדים להגיש את חישוב צריכת החשמל לתקופה 01/01/22 - 31/01/22:

גולדן רוז סכנין - 8 - 81005575(0x0)

סוג תעריף	סוג צריכה	קריאה קודמת	קריאה נוכחית	סה"כ צריכה בקוט"ש	מחיר לקוט"ש בא"ג	סה"כ לתשלום
פרטי חשבון עבור תאריכים:						
777	פסגה	01/01/22	31/01/22	150.60	87.59	131.91 ₪
778	גבע	46,006.90	46,024.70	17.80	53.68	9.56 ₪
779	שפל	39,541.10	39,807.10	266.00	33.94	90.28 ₪

תוספת קבועה

הערה	סה"כ צריכה	מחיר עבור קוט"ש אחד ב	סה"כ לתשלום
תוספת אחוזים	43.44	0.53	23.17 ₪

סה"כ לדייר:

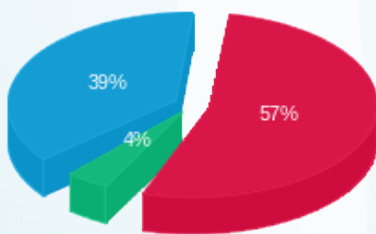
פסגה	גבע	שפל	סה"כ	שיא ביקוש
150.60	17.80	266.00	434.40	4.20
131.91 ₪	9.56 ₪	90.28 ₪	231.75 ₪	

סה"כ צריכה

סה"כ לתשלום

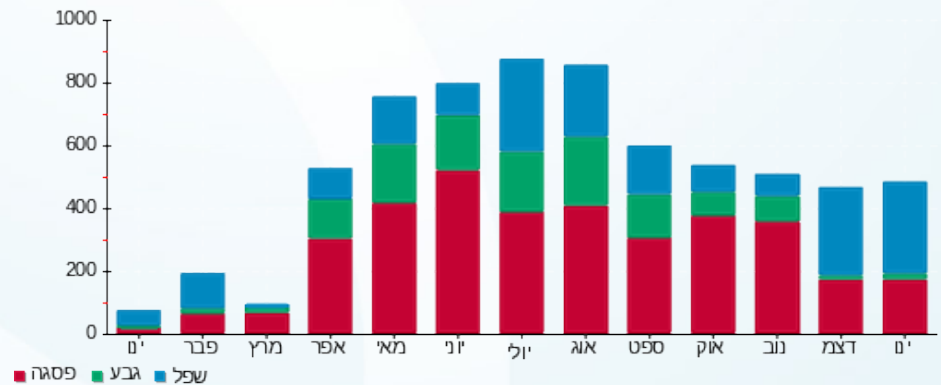
211.60 ₪	תשלום קבוע	
0.00 ₪	תשלום עבור גודל חיבור ב KVA (0x0)	
466.52 ₪	סה"כ לתשלום	לא כולל מע"מ

התפלגות חיוב בש"ח לפי תע"ז



פסגה (131.91 ₪) 57%  
 גבע (9.56 ₪) 4%  
 שפל (90.28 ₪) 39%

הסטוריית צריכה בקוט"ש





03/02/22

תאריך הפקדה:

שם דייר: גולף  
שם אתר: מול סכנין

31/01/22

תאריך קריאה נוכחית:

01/01/22

תאריך קריאה קודמת:

לקוח/ה נכבד/ה, אנו מתכבדים להגיש את חישוב צריכת החשמל לתקופה 01/01/22 - 31/01/22:

גולף - 1 - 81004063(0x0)

סוג תעריף	סוג צריכה	קריאה קודמת	קריאה נוכחית	סה"כ צריכה בקוט"ש	מחיר לקוט"ש בא"ג	סה"כ לתשלום
פרטי חשבון עבור תאריכים:						
777	פסגה	01/01/22	31/01/22	1,288.56	87.59	1,128.65 ₪
778	גבע	253,556.47	253,839.49	283.03	53.68	151.93 ₪
779	שפל	272,367.84	274,529.10	2,161.26	33.94	733.53 ₪

תוספת קבועה

הערה	סה"כ צריכה	מחיר עבור קוט"ש אחד ב	סה"כ לתשלום
תוספת אחוזים	373.28	0.54	201.41 ₪

סה"כ לדייר:

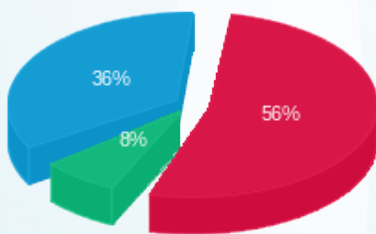
פסגה	גבע	שפל	סה"כ	שיא ביקוש
1,288.56	283.03	2,161.26	3,732.85	22.13
1,128.65 ₪	151.93 ₪	733.53 ₪	2,014.11 ₪	

סה"כ צריכה

סה"כ לתשלום

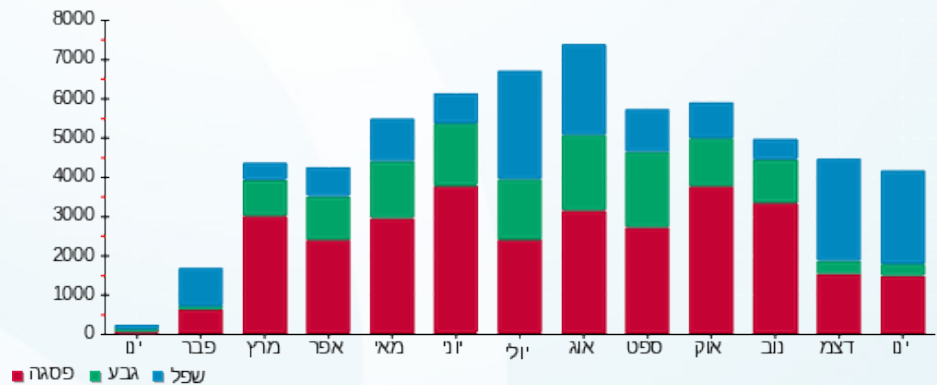
211.60 ₪	תשלום קבוע	
0.00 ₪	תשלום עבור גודל חיבור ב KVA (0x0)	
2,427.12 ₪	סה"כ לתשלום	לא כולל מע"מ

התפלגות חיוב בש"ח לפי תע"ז



■ פסגה (1,128.65 ₪)  
■ גבע (151.93 ₪)  
■ שפל (733.53 ₪)

הסטוריית צריכה בקוט"ש



03/02/22 תאריך הפקה:  
 31/01/22 תאריך קריאה נוכחית:  
 01/01/22 תאריך קריאה קודמת:

שם דייר: דר פון  
 שם אתר: מול סכנין

**לקוח/ה נכבד/ה, אנו מתכבדים להגיש את חישוב צריכת החשמל לתקופה 01/01/22 - 31/01/22:**

דר פון - 2 - (0x0)81004482

סוג תעריף	סוג צריכה	קריאה קודמת	קריאה נוכחית	סה"כ צריכה בקוט"ש	מחיר לקוט"ש בא"ג	סה"כ לתשלום
פרטי חשבון עבור תאריכים:						
777	פסגה	01/01/22	31/01/22	44.65	87.59	39.11 ₪
778	גבע	4,759.43	4,772.30	12.87	53.68	6.91 ₪
779	שפל	10,068.37	10,228.86	160.48	33.94	54.47 ₪

**תוספת קבועה**

הערה	סה"כ צריכה	מחיר עבור קוט"ש אחד ב	סה"כ לתשלום
תוספת אחוזים	21.80	0.46	10.05 ₪

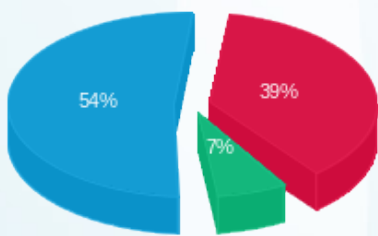
**סה"כ לדייר:**

פסגה	גבע	שפל	סה"כ	שיא ביקוש
44.65	12.87	160.48	218.00	2.12
₪ 39.11	₪ 6.91	₪ 54.47	₪ 100.49	

סה"כ צריכה  
 סה"כ לתשלום

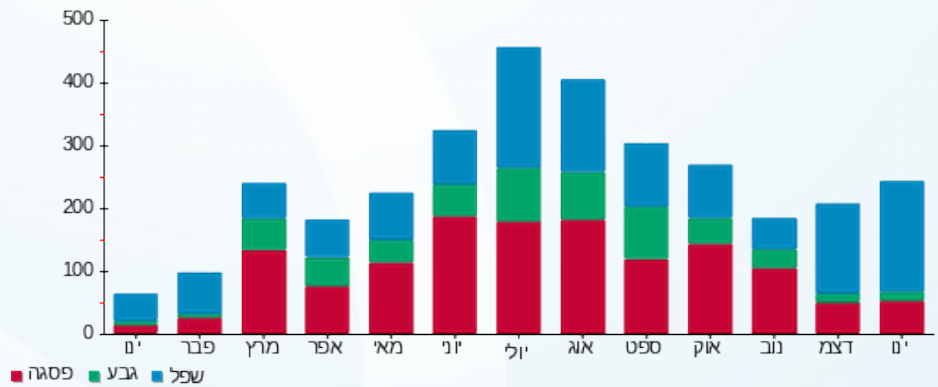
211.60 ₪	<b>תשלום קבוע</b>	
0.00 ₪	<b>תשלום עבור גודל חיבור ב KVA (0x0)</b>	
322.13 ₪	<b>סה"כ לתשלום</b>	<b>לא כולל מע"מ</b>

התפלגות חיוב בש"ח לפי תע"ז



פסגה (₪ 39.11)  
 גבע (₪ 6.91)  
 שפל (₪ 54.47)

הסטוריית צריכה בקוט"ש





03/02/22

תאריך הפקדה:

שם דייר: היאם חלאילה

31/01/22

תאריך קריאה נוכחית:

שם אתר: מול סכנין

01/01/22

תאריך קריאה קודמת:

לקוח/ה נכבד/ה, אנו מתכבדים להגיש את חישוב צריכת החשמל לתקופה 01/01/22 - 31/01/22:

היאם חלאילה - 3 - 81004063(0x0)

סוג תעריף	סוג צריכה	קריאה קודמת	קריאה נוכחית	סה"כ צריכה בקוט"ש	מחיר לקוט"ש בא"ג	סה"כ לתשלום
פרטי חשבון עבור תאריכים:						
777	פסגה	01/01/22	31/01/22	414.11	87.59	362.72 ₪
778	גבע	70,006.71	70,119.66	112.95	53.68	60.63 ₪
779	שפל	109,393.92	110,377.24	983.32	33.94	333.74 ₪

תוספת קבועה

הערה	סה"כ צריכה	מחיר עבור קוט"ש אחד ב	סה"כ לתשלום
תוספת אחוזים	151.04	0.50	75.71 ₪

סה"כ לדייר:

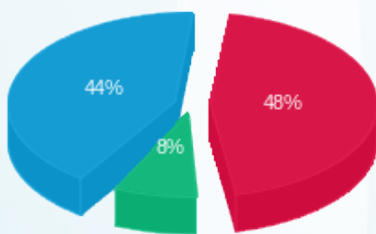
פסגה	גבע	שפל	סה"כ	שיא ביקוש
414.11	112.95	983.32	1,510.38	9.30
362.72 ₪	60.63 ₪	333.74 ₪	757.09 ₪	

סה"כ צריכה

סה"כ לתשלום

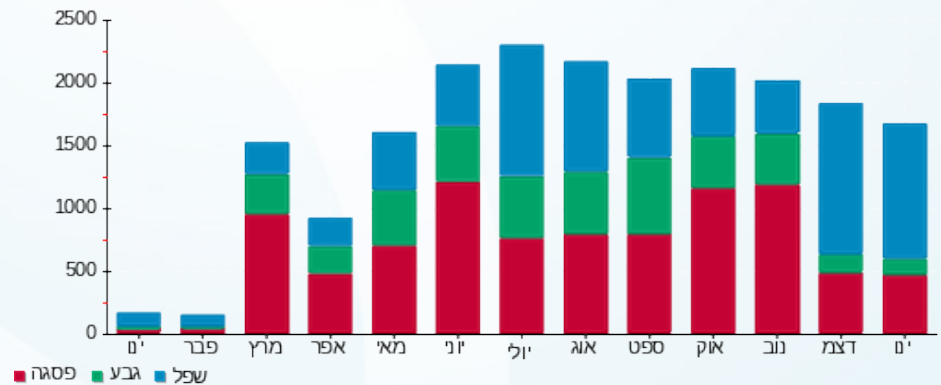
211.60 ₪	תשלום קבוע	
0.00 ₪	תשלום עבור גודל חיבור ב KVA (0x0)	
1,044.40 ₪	סה"כ לתשלום	לא כולל מע"מ

התפלגות חיוב בש"ח לפי תע"ז



פסגה (362.72 ₪) 48%  
 גבע (60.63 ₪) 8%  
 שפל (333.74 ₪) 44%

הסטוריית צריכה בקוט"ש





03/02/22

תאריך הפקה:

שם דייר: ואאל שקור

31/01/22

תאריך קריאה נוכחית:

שם אתר: מול סכנין

01/01/22

תאריך קריאה קודמת:

לקוח/ה נכבד/ה, אנו מתכבדים להגיש את חישוב צריכת החשמל לתקופה 01/01/22 - 31/01/22:

ואאל שקור - 4 - 81007918(0x0)

סוג תעריף	סוג צריכה	קריאה קודמת	קריאה נוכחית	סה"כ צריכה בקוט"ש	מחיר לקוט"ש בא"ג	סה"כ לתשלום
פרטי חשבון עבור תאריכים:						
777	פסגה	01/01/22	31/01/22	113.60	87.59	99.50 ₪
778	גבע	21,993.98	22,003.01	9.03	53.68	4.85 ₪
779	שפל	24,270.16	24,520.93	250.78	33.94	85.11 ₪

תוספת קבועה

הערה	סה"כ צריכה	מחיר עבור קוט"ש אחד ב	סה"כ לתשלום
תוספת אחוזים	37.34	0.51	18.95 ₪

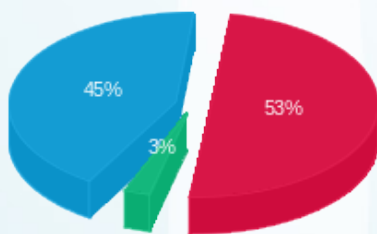
סה"כ לדייר:

פסגה	גבע	שפל	סה"כ	שיא ביקוש
113.60	9.03	250.78	373.40	10.87
99.50 ₪	4.85 ₪	85.11 ₪	189.46 ₪	

סה"כ צריכה  
סה"כ לתשלום

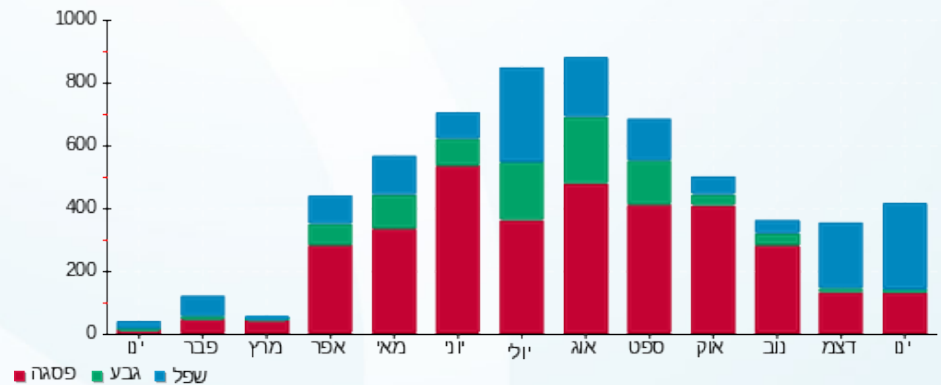
211.60 ₪	תשלום קבוע	
0.00 ₪	תשלום עבור גודל חיבור ב KVA (0x0)	
420.00 ₪	סה"כ לתשלום	לא כולל מע"מ

התפלגות חיוב בש"ח לפי תע"ז



פסגה (99.50 ₪) ■  
גבע (4.85 ₪) ■  
שפל (85.11 ₪) ■

הסטוריית צריכה בקוט"ש





03/02/22

תאריך הפקדה:

שם דייר: ח'אלד בשיר

31/01/22

תאריך קריאה נוכחית:

שם אתר: מול סכנין

01/01/22

תאריך קריאה קודמת:

לקוח/ה נכבד/ה, אנו מתכבדים להגיש את חישוב צריכת החשמל לתקופה 01/01/22 - 31/01/22:

ח'אלד בשיר - 8 - 81007918(0x0)

סוג תעריף	סוג צריכה	קריאה קודמת	קריאה נוכחית	סה"כ צריכה בקוט"ש	מחיר לקוט"ש בא"ג	סה"כ לתשלום
פרטי חשבון עבור תאריכים:						
777	פסגה	01/01/22	31/01/22	447.95	87.59	392.36 ₪
778	גבע	25,675.07	25,860.71	185.64	53.68	99.65 ₪
779	שפל	34,673.18	35,905.68	1,232.50	33.94	418.31 ₪

תוספת קבועה

הערה	סה"כ צריכה	מחיר עבור קוט"ש אחד ב	סה"כ לתשלום
תוספת אחוזים	186.61	0.49	91.03 ₪

סה"כ לדייר:

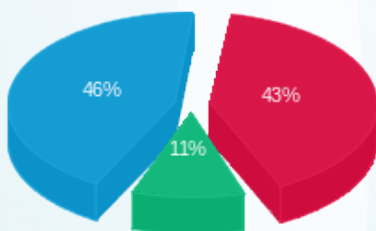
פסגה	גבע	שפל	סה"כ	שיא ביקוש
447.95	185.64	1,232.50	1,866.09	11.67
₪ 392.36	₪ 99.65	₪ 418.31	₪ 910.32	

סה"כ צריכה

סה"כ לתשלום

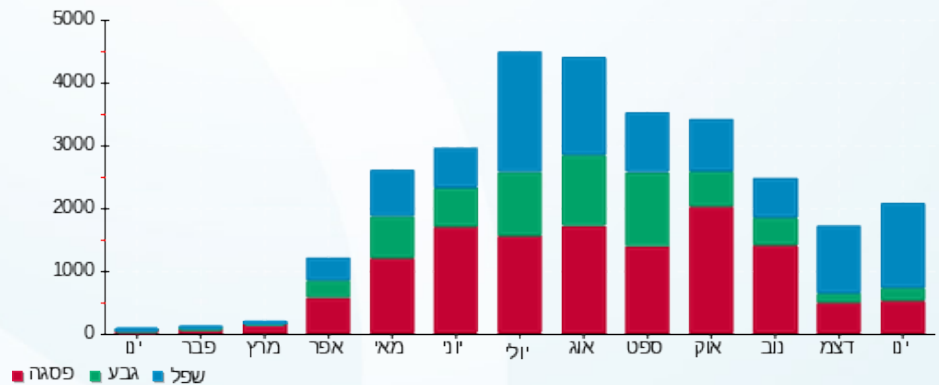
211.60 ₪	תשלום קבוע	
0.00 ₪	תשלום עבור גודל חיבור ב KVA (0x0)	
1,212.96 ₪	סה"כ לתשלום	לא כולל מע"מ

התפלגות חיוב בש"ח לפי תע"ז



פסגה (392.36 ₪) ■  
גבע (99.65 ₪) ■  
שפל (418.31 ₪) ■

הסטוריית צריכה בקוט"ש





03/02/22

תאריך הפקדה:

שם דייר: מאיטא אבו סאלח

31/01/22

תאריך קריאה נוכחית:

שם אתר: מול סכנין

01/01/22

תאריך קריאה קודמת:

לקוח/ה נכבד/ה, אנו מתכבדים להגיש את חישוב צריכת החשמל לתקופה 01/01/22 - 31/01/22:

מאיטא אבו סאלח - 7 - 81005575(0x0)

סוג תעריף	סוג צריכה	קריאה קודמת	קריאה נוכחית	סה"כ צריכה בקוט"ש	מחיר לקוט"ש בא"ג	סה"כ לתשלום
פרטי חשבון עבור תאריכים:						
777	פסגה	01/01/22	31/01/22	181.70	87.59	159.15 ₪
778	גבע	46,238.90	46,282.20	43.30	53.68	23.24 ₪
779	שפל	47,074.20	47,404.30	330.10	33.94	112.04 ₪

תוספת קבועה

הערה	סה"כ צריכה	מחיר עבור קוט"ש אחד ב	סה"כ לתשלום
תוספת אחוזים	55.51	0.53	29.44 ₪

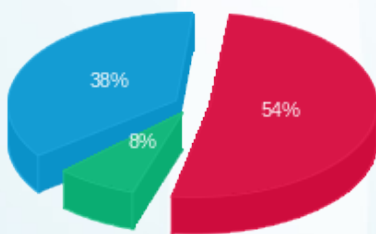
סה"כ לדייר:

פסגה	גבע	שפל	סה"כ	שיא ביקוש
181.70	43.30	330.10	555.10	3.10
159.15 ₪	23.24 ₪	112.04 ₪	294.43 ₪	

סה"כ צריכה  
סה"כ לתשלום

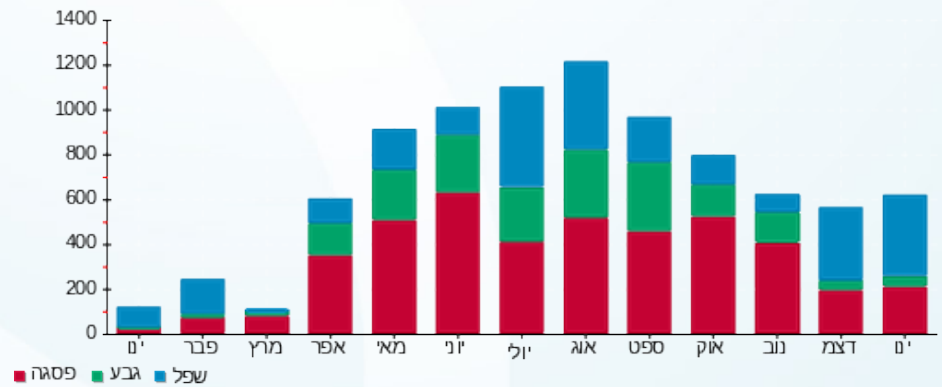
211.60 ₪	תשלום קבוע	
0.00 ₪	תשלום עבור גודל חיבור ב KVA (0x0)	
535.47 ₪	סה"כ לתשלום	לא כולל מע"מ

התפלגות חיוב בש"ח לפי תע"ז



פסגה (159.15 ₪) ■  
גבע (23.24 ₪) ■  
שפל (112.04 ₪) ■

הסטוריית צריכה בקוט"ש



פסגה ■ גבע ■ שפל



03/02/22 תאריך הפקה:  
 31/01/22 תאריך קריאה נוכחית:  
 01/01/22 תאריך קריאה קודמת:

שם דייר: נוהא חימדרי  
 שם אתר: מול סכנין

**לקוח/ה נכבד/ה, אנו מתכבדים להגיש את חישוב צריכת החשמל לתקופה 01/01/22 - 31/01/22:**

נוהא חימדרי - 1 - 81007918(0x0)

סוג תעריף	סוג צריכה	קריאה קודמת	קריאה נוכחית	סה"כ צריכה בקוט"ש	מחיר לקוט"ש בא"ג	סה"כ לתשלום
פרטי חשבון עבור תאריכים:						
777	פסגה	01/01/22	31/01/22	5.84	87.59	5.12 ₪
778	גבע	144,870.06	144,870.11	0.05	53.68	0.03 ₪
779	שפל	148,822.01	148,823.16	1.14	33.94	0.39 ₪

**תוספת קבועה**

הערה	סה"כ צריכה	מחיר עבור קוט"ש אחד ב	סה"כ לתשלום
תוספת אחוזים	0.70	0.79	0.55 ₪

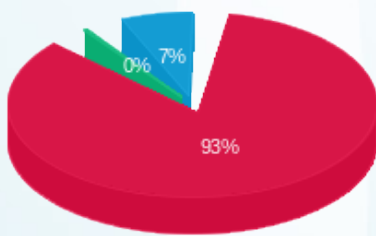
**סה"כ לדייר:**

פסגה	גבע	שפל	סה"כ	שיא ביקוש
5.84	0.05	1.14	7.03	0.59
₪ 5.12	₪ 0.03	₪ 0.39	₪ 5.53	

סה"כ צריכה  
 סה"כ לתשלום

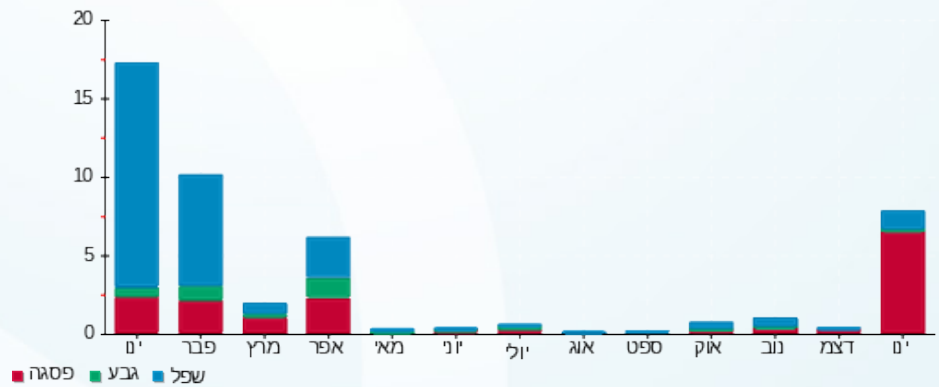
211.60 ₪	תשלום קבוע	
0.00 ₪	תשלום עבור גודל חיבור בKVA (0x0)	
217.68 ₪	סה"כ לתשלום	לא כולל מע"מ

התפלגות חיוב בש"ח לפי תע"ז



פסגה (5.12 ₪)  
 גבע (0.03 ₪)  
 שפל (0.39 ₪)

הסטוריית צריכה בקוט"ש





03/02/22

תאריך הפקה:

שם דייר: סופר פארם

31/01/22

תאריך קריאה נוכחית:

שם אתר: מול סכנין

01/01/22

תאריך קריאה קודמת:

לקוח/ה נכבד/ה, אנו מתכבדים להגיש את חישוב צריכת החשמל לתקופה 01/01/22 - 31/01/22:

סופר פארם - 7 - 81004063(0x0)

סוג תעריף	סוג צריכה	קריאה קודמת	קריאה נוכחית	סה"כ צריכה בקוט"ש	מחיר לקוט"ש בא"ג	סה"כ לתשלום
פרטי חשבון עבור תאריכים:						
777	פסגה	01/01/22	31/01/22	4,256.72	87.59	3,728.46 ₪
778	גבע	772,698.46	773,976.61	1,278.15	53.68	686.11 ₪
779	שפל	1,006,365.30	1,017,349.82	10,984.52	33.94	3,728.14 ₪

תוספת קבועה

הערה	סה"כ צריכה	מחיר עבור קוט"ש אחד ב	סה"כ לתשלום
תוספת אחוזים	1,651.94	0.49	814.27 ₪

סה"כ לדייר:

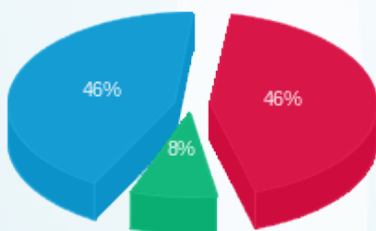
פסגה	גבע	שפל	סה"כ	שיא ביקוש
4,256.72	1,278.15	10,984.52	16,519.39	49.41
3,728.46 ₪	686.11 ₪	3,728.14 ₪	8,142.72 ₪	

סה"כ צריכה

סה"כ לתשלום

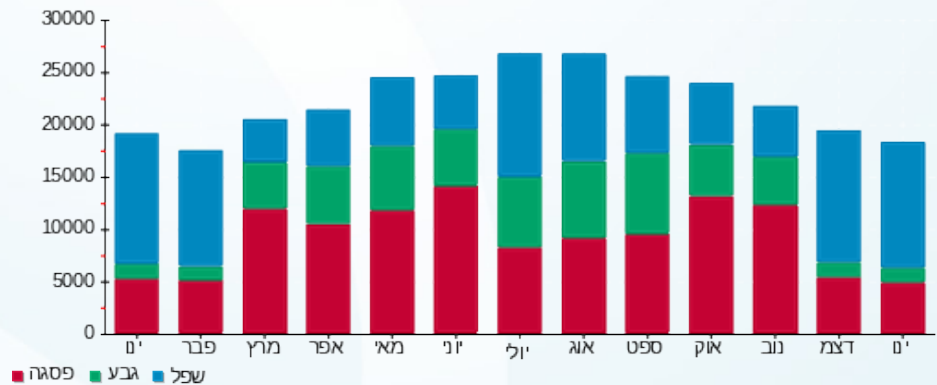
211.60 ₪	תשלום קבוע	
0.00 ₪	תשלום עבור גודל חיבור ב KVA (0x0)	
9,168.59 ₪	סה"כ לתשלום	לא כולל מע"מ

התפלגות חיוב בש"ח לפי תע"ז



- פסגה (3,728.46 ₪)
- גבע (686.11 ₪)
- שפל (3,728.14 ₪)

הסטוריית צריכה בקוט"ש



03/02/22

תאריך הפקה:

שם דייר: סליבא את זיאד בע"מ  
שם אתר: מול סכנין

31/01/22

תאריך קריאה נוכחית:

01/01/22

תאריך קריאה קודמת:

לקוח/ה נכבד/ה, אנו מתכבדים להגיש את חישוב צריכת החשמל לתקופה 01/01/22 - 31/01/22:

סליבא את זיאד בע"מ - 5 - 81005575(0x0)

סוג תעריף	סוג צריכה	קריאה קודמת	קריאה נוכחית	סה"כ צריכה בקוט"ש	מחיר לקוט"ש בא"ג	סה"כ לתשלום
פרטי חשבון עבור תאריכים:						
777	פסגה	01/01/22	31/01/22	261.10	87.59	228.70 ₪
778	גבע	59,832.00	59,888.60	56.60	53.68	30.38 ₪
779	שפל	67,638.60	68,103.80	465.20	33.94	157.89 ₪

תוספת קבועה

הערה	סה"כ צריכה	מחיר עבור קוט"ש אחד ב	סה"כ לתשלום
תוספת אחוזים	78.29	0.53	41.70 ₪

סה"כ לדייר:

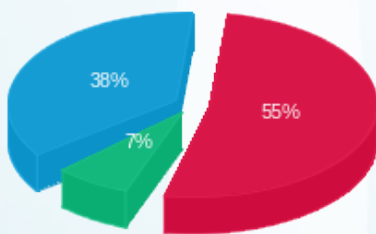
פסגה	גבע	שפל	סה"כ	שיא ביקוש
261.10	56.60	465.20	782.90	7.40
228.70 ₪	30.38 ₪	157.89 ₪	416.97 ₪	

סה"כ צריכה

סה"כ לתשלום

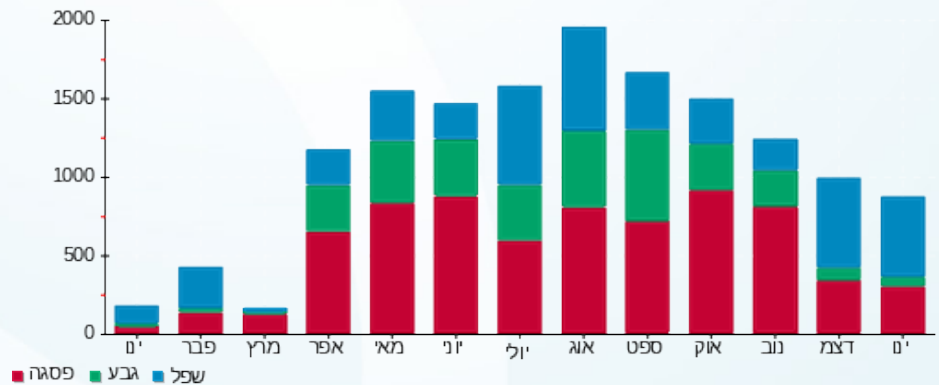
211.60 ₪	תשלום קבוע	
0.00 ₪	תשלום עבור גודל חיבור ב KVA (0x0)	
670.27 ₪	סה"כ לתשלום	לא כולל מע"מ

התפלגות חיוב בש"ח לפי תע"ז



פסגה (228.70 ₪) 55%  
גבע (30.38 ₪) 7%  
שפל (157.89 ₪) 38%

הסטוריית צריכה בקוט"ש





03/02/22

תאריך הפקדה:

שם דייר: עבד אלחמיד קיים

31/01/22

תאריך קריאה נוכחית:

שם אתר: מול סכנין

01/01/22

תאריך קריאה קודמת:

לקוח/ה נכבד/ה, אנו מתכבדים להגיש את חישוב צריכת החשמל לתקופה 01/01/22 - 31/01/22:

עבד אלחמיד קיים - 6 - 81004063(0x0)

סוג תעריף	סוג צריכה	קריאה קודמת	קריאה נוכחית	סה"כ צריכה בקוט"ש	מחיר לקוט"ש בא"ג	סה"כ לתשלום
פרטי חשבון עבור תאריכים:						
777	פסגה	01/01/22	31/01/22	176.07	87.59	154.22 ₪
778	גבע	75,968.09	76,030.49	62.41	53.68	33.50 ₪
779	שפל	140,234.70	140,681.31	446.62	33.94	151.58 ₪

תוספת קבועה

הערה	סה"כ צריכה	מחיר עבור קוט"ש אחד ב	סה"כ לתשלום
תוספת אחוזים	68.51	0.50	33.93 ₪

סה"כ לדייר:

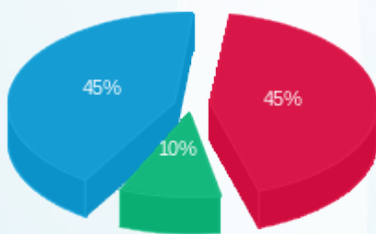
פסגה	גבע	שפל	סה"כ	שיא ביקוש
176.07	62.41	446.62	685.09	6.65
154.22 ₪	33.50 ₪	151.58 ₪	339.30 ₪	

סה"כ צריכה

סה"כ לתשלום

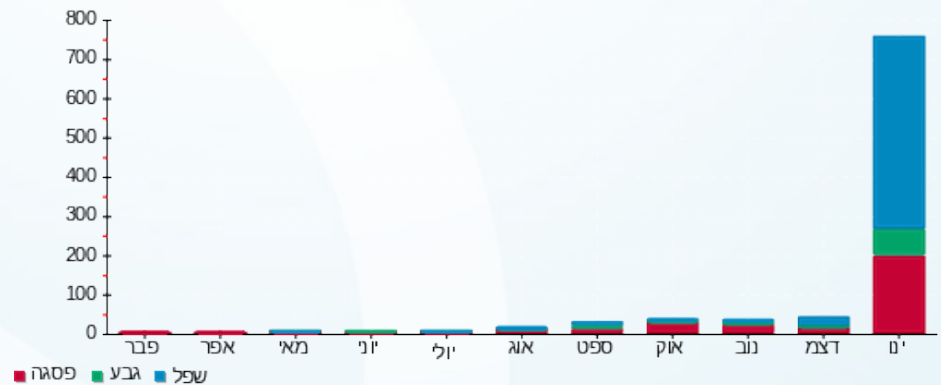
211.60 ₪	תשלום קבוע	
0.00 ₪	תשלום עבור גודל חיבור ב KVA (0x0)	
584.83 ₪	סה"כ לתשלום	לא כולל מע"מ

התפלגות חיוב בש"ח לפי תע"ז



פסגה (154.22 ₪) ■  
גבע (33.50 ₪) ■  
שפל (151.58 ₪) ■

הסטוריית צריכה בקוט"ש



פסגה ■ גבע ■ שפל





03/02/22

תאריך הפקה:

שם דייר: עומר לאזורדי אופנה בע"מ

31/01/22

תאריך קריאה נוכחית:

שם אתר: מול סכנין

01/01/22

תאריך קריאה קודמת:

לקוח/ה נכבד/ה, אנו מתכבדים להגיש את חישוב צריכת החשמל לתקופה 01/01/22 - 31/01/22:

עומר לאזורדי אופנה בע"מ - 2 - 81004063(0x0)

סוג תעריף	סוג צריכה	קריאה קודמת	קריאה נוכחית	סה"כ צריכה בקוט"ש	מחיר לקוט"ש בא"ג	סה"כ לתשלום
פרטי חשבון עבור תאריכים:						
777	פסגה	01/01/22	31/01/22	555.81	87.59	486.83 ₪
778	גבע	13,127.91	13,247.79	119.88	53.68	64.35 ₪
779	שפל	19,851.87	20,795.58	943.71	33.94	320.30 ₪

תוספת קבועה

הערה	סה"כ צריכה	מחיר עבור קוט"ש אחד ב	סה"כ לתשלום
תוספת אחוזים	161.94	0.54	87.15 ₪

סה"כ לדייר:

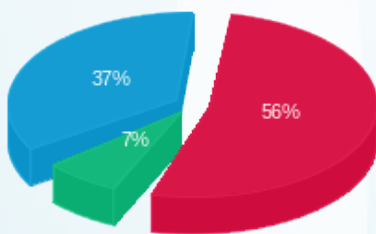
פסגה	גבע	שפל	סה"כ	שיא ביקוש
555.81	119.88	943.71	1,619.40	5.53
₪ 486.83	₪ 64.35	₪ 320.30	₪ 871.48	

סה"כ צריכה

סה"כ לתשלום

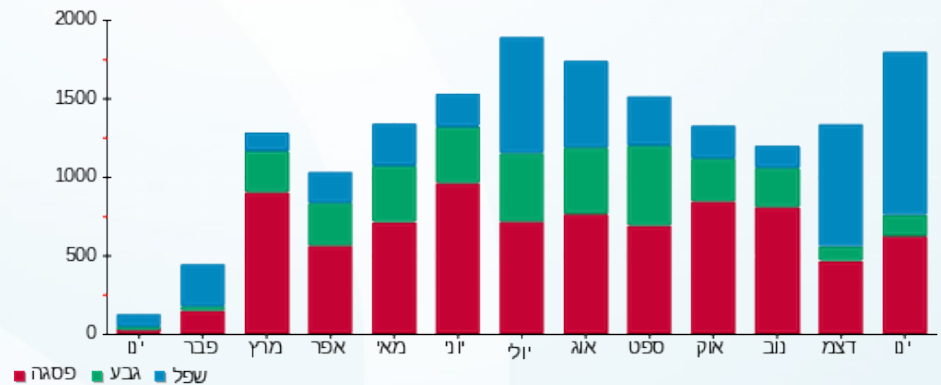
211.60 ₪	תשלום קבוע	
0.00 ₪	תשלום עבור גודל חיבור ב KVA (0x0)	
1,170.23 ₪	סה"כ לתשלום	לא כולל מע"מ

התפלגות חיוב בש"ח לפי תע"ז



פסגה (486.83 ₪) ■  
 גבע (64.35 ₪) ■  
 שפל (320.30 ₪) ■

הסטוריית צריכה בקוט"ש



03/02/22 תאריך הפקה:  
 31/01/22 תאריך קריאה נוכחית:  
 01/01/22 תאריך קריאה קודמת:

שם דייר: עומר לאזורדי אופנה בע"מ  
 שם אתר: מול סכנין

לקוח/ה נכבד/ה, אנו מתכבדים להגיש את חישוב צריכת החשמל לתקופה 01/01/22 - 31/01/22:

עומר לאזורדי אופנה בע"מ - 3 - 81007918(0x0)

סוג תעריף	סוג צריכה	קריאה קודמת	קריאה נוכחית	סה"כ צריכה בקוט"ש	מחיר לקוט"ש בא"ג	סה"כ לתשלום
פרטי חשבון עבור תאריכים:						
777	פסגה	01/01/22	31/01/22	23.72	87.59	20.77 ₪
778	גבע	35,560.43	35,573.41	12.98	53.68	6.97 ₪
779	שפל	40,578.60	40,624.70	46.10	33.94	15.64 ₪

תוספת קבועה

הערה	סה"כ צריכה	מחיר עבור קוט"ש אחד ב	סה"כ לתשלום
תוספת אחוזים	8.28	0.52	4.34 ₪

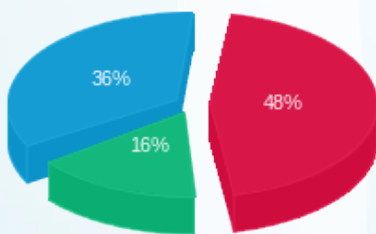
סה"כ לדייר:

פסגה	גבע	שפל	סה"כ	שיא ביקוש
23.72	12.98	46.10	82.80	6.56
₪ 20.77	₪ 6.97	₪ 15.64	₪ 43.39	

סה"כ צריכה  
 סה"כ לתשלום

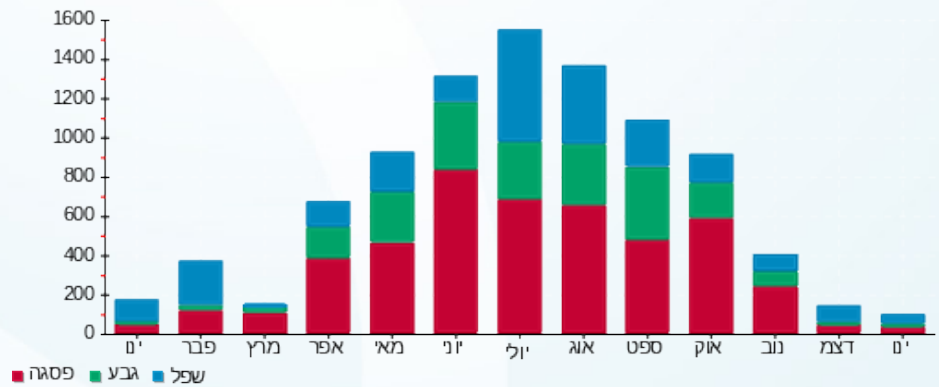
211.60 ₪	תשלום קבוע	
0.00 ₪	תשלום עבור גודל חיבור ב KVA (0x0)	
259.33 ₪	סה"כ לתשלום	לא כולל מע"מ

התפלגות חיוב בש"ח לפי תע"ז



פסגה (20.77 ₪) ■  
 גבע (6.97 ₪) ■  
 שפל (15.64 ₪) ■

הסטוריית צריכה בקוט"ש





03/02/22

תאריך הפקה:

שם דייר: פרטנר  
שם אתר: מול סכנין

31/01/22

תאריך קריאה נוכחית:

01/01/22

תאריך קריאה קודמת:

לקוח/ה נכבד/ה, אנו מתכבדים להגיש את חישוב צריכת החשמל לתקופה 01/01/22 - 31/01/22:

פרטנר - 5 - 81004063(0x0)

סוג תעריף	סוג צריכה	קריאה קודמת	קריאה נוכחית	סה"כ צריכה בקוט"ש	מחיר לקוט"ש בא"ג	סה"כ לתשלום
פרטי חשבון עבור תאריכים:						
		01/01/22	31/01/22			
777	פסגה	441,826.44	443,458.37	1,631.93	87.59	1,429.41 ₪
778	גבע	167,691.48	168,342.65	651.17	53.68	349.55 ₪
779	שפל	344,646.45	350,091.98	5,445.53	33.94	1,848.21 ₪

תוספת קבועה

הערה	סה"כ צריכה	מחיר עבור קוט"ש אחד ב	סה"כ לתשלום
תוספת אחוזים	772.86	0.47	362.72 ₪

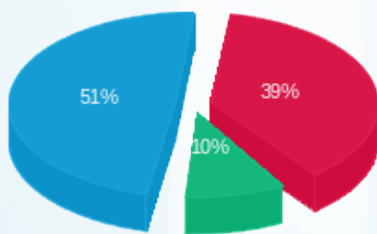
סה"כ לדייר:

פסגה	גבע	שפל	סה"כ	שיא ביקוש
1,631.93	651.17	5,445.53	7,728.62	22.08
1,429.41 ₪	349.55 ₪	1,848.21 ₪	3,627.17 ₪	

סה"כ צריכה  
סה"כ לתשלום

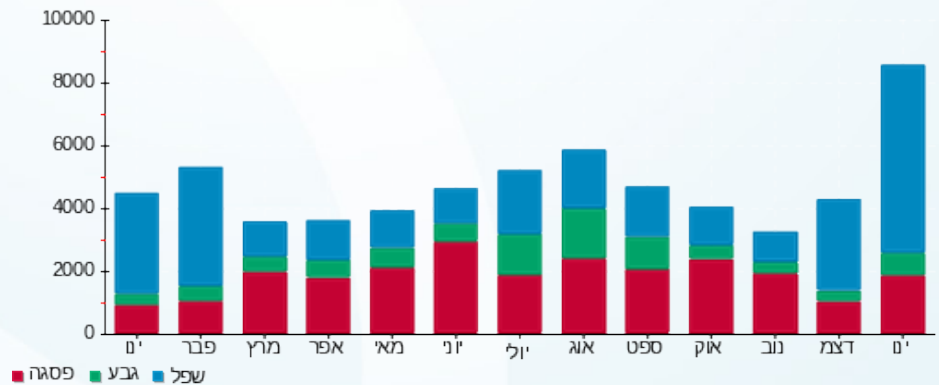
211.60 ₪	תשלום קבוע	
0.00 ₪	תשלום עבור גודל חיבור ב KVA (0x0)	
4,201.48 ₪	סה"כ לתשלום	לא כולל מע"מ

התפלגות חיוב בש"ח לפי תע"ז



פסגה (1,429.41 ₪) ■  
גבע (349.55 ₪) ■  
שפל (1,848.21 ₪) ■

הסטוריית צריכה בקוט"ש





03/02/22

תאריך הפקה:

שם דייר: קומפיוטר מול

31/01/22

תאריך קריאה נוכחית:

שם אתר: מול סכנין

01/01/22

תאריך קריאה קודמת:

לקוח/ה נכבד/ה, אנו מתכבדים להגיש את חישוב צריכת החשמל לתקופה 01/01/22 - 31/01/22:

קומפיוטר מול - 4 - 81005575(0x0)

סוג תעריף	סוג צריכה	קריאה קודמת	קריאה נוכחית	סה"כ צריכה בקוט"ש	מחיר לקוט"ש בא"ג	סה"כ לתשלום
פרטי חשבון עבור תאריכים:						
777	פסגה	01/01/22	31/01/22	6.80	87.59	5.96 ₪
778	גבע	5,508.00	5,509.60	1.60	53.68	0.86 ₪
779	שפל	6,530.00	6,547.60	17.60	33.94	5.97 ₪

תוספת קבועה

הערה	סה"כ צריכה	מחיר עבור קוט"ש אחד ב	סה"כ לתשלום
תוספת אחוזים	2.60	0.49	1.28 ₪

סה"כ לדייר:

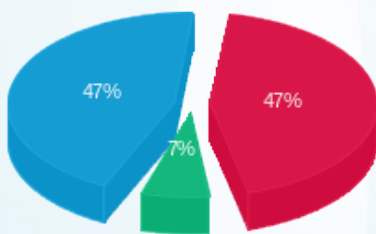
פסגה	גבע	שפל	סה"כ	שיא ביקוש
6.80	1.60	17.60	26.00	0.20
₪ 5.96	₪ 0.86	₪ 5.97	₪ 12.79	

סה"כ צריכה

סה"כ לתשלום

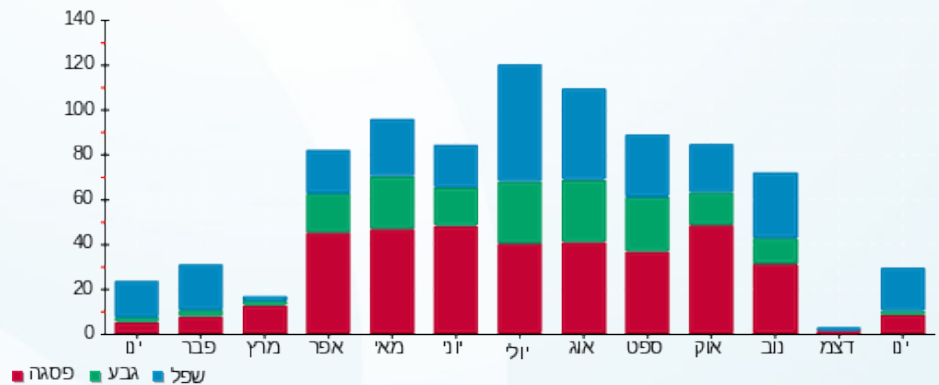
211.60 ₪	תשלום קבוע	
0.00 ₪	תשלום עבור גודל חיבור ב KVA (0x0)	
225.67 ₪	סה"כ לתשלום	לא כולל מע"מ

התפלגות חיוב בש"ח לפי תע"ז



פסגה (₪ 5.96)  
גבע (₪ 0.86)  
שפל (₪ 5.97)

הסטוריית צריכה בקוט"ש



פסגה גבע שפל





03/02/22

תאריך הפקדה:

שם דייר: קופיקס  
שם אתר: מול סכנין

31/01/22

תאריך קריאה נוכחית:

01/01/22

תאריך קריאה קודמת:

לקוח/ה נכבד/ה, אנו מתכבדים להגיש את חישוב צריכת החשמל לתקופה 01/01/22 - 31/01/22:

קופיקס - 4 - 81004482(0x0)

סוג תעריף	סוג צריכה	קריאה קודמת	קריאה נוכחית	סה"כ צריכה בקוט"ש	מחיר לקוט"ש בא"ג	סה"כ לתשלום
פרטי חשבון עבור תאריכים:						
777	פסגה	01/01/22	31/01/22	426.36	87.59	373.45 ₪
778	גבע	113,331.46	113,526.73	195.26	53.68	104.82 ₪
779	שפל	251,811.81	253,352.02	1,540.21	33.94	522.75 ₪

תוספת קבועה

הערה	סה"כ צריכה	מחיר עבור קוט"ש אחד ב	סה"כ לתשלום
תוספת אחוזים	216.18	0.46	100.10 ₪

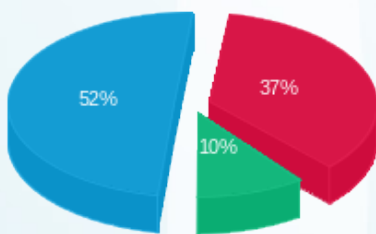
סה"כ לדייר:

פסגה	גבע	שפל	סה"כ	שיא ביקוש
426.36	195.26	1,540.21	2,161.84	5.10
₪ 373.45	₪ 104.82	₪ 522.75	₪ 1,001.02	

סה"כ צריכה  
סה"כ לתשלום

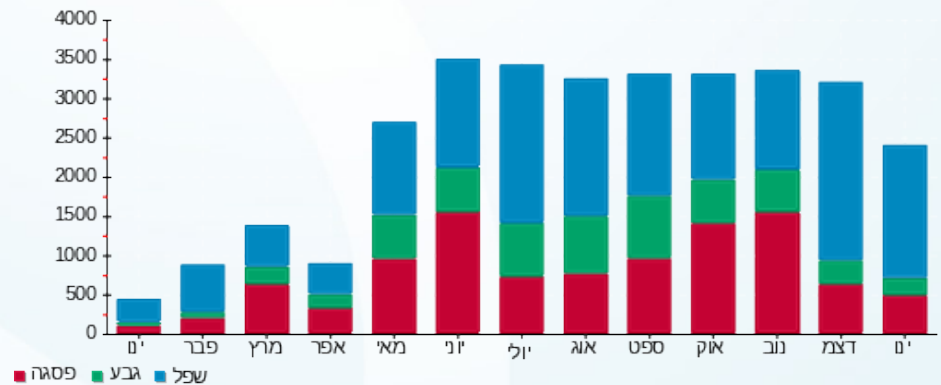
211.60 ₪	תשלום קבוע	
0.00 ₪	תשלום עבור גודל חיבור ב KVA (0x0)	
1,312.72 ₪	סה"כ לתשלום	לא כולל מע"מ

התפלגות חיוב בש"ח לפי תע"ז



פסגה (373.45 ₪) 37%  
גבע (104.82 ₪) 10%  
שפל (522.75 ₪) 52%

הסטוריית צריכה בקוט"ש





03/02/22

תאריך הפקדה:

שם דייר: שהירה בשיר

31/01/22

תאריך קריאה נוכחית:

שם אתר: מול סכנין

01/01/22

תאריך קריאה קודמת:

לקוח/ה נכבד/ה, אנו מתכבדים להגיש את חישוב צריכת החשמל לתקופה 01/01/22 - 31/01/22:

שהירה בשיר - 6 - 81007918(0x0)

סוג תעריף	סוג צריכה	קריאה קודמת	קריאה נוכחית	סה"כ צריכה בקוט"ש	מחיר לקוט"ש בא"ג	סה"כ לתשלום
פרטי חשבון עבור תאריכים:						
777	פסגה	01/01/22	31/01/22	249.99	87.59	218.97 ₪
778	גבע	74,076.95	74,134.08	57.13	53.68	30.66 ₪
779	שפל	79,095.70	79,520.26	424.56	33.94	144.10 ₪

תוספת קבועה

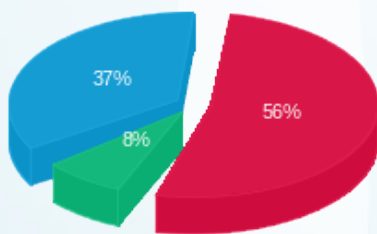
הערה	סה"כ צריכה	מחיר עבור קוט"ש אחד ב	סה"כ לתשלום
תוספת אחוזים	73.17	0.54	39.37 ₪

סה"כ לדייר:

פסגה	גבע	שפל	סה"כ	שיא ביקוש
249.99	57.13	424.56	731.68	4.16
218.97 ₪	30.66 ₪	144.10 ₪	393.73 ₪	

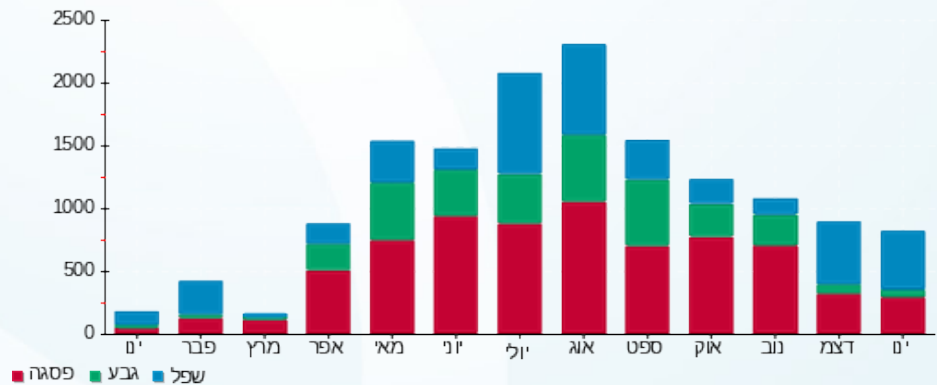
211.60 ₪	תשלום קבוע	
0.00 ₪	תשלום עבור גודל חיבור ב KVA (0x0)	
644.70 ₪	סה"כ לתשלום	לא כולל מע"מ

התפלגות חיוב בש"ח לפי תעו"ז



פסגה (218.97 ₪) 56%  
 גבע (30.66 ₪) 8%  
 שפל (144.10 ₪) 37%

הסטוריית צריכה בקוט"ש





03/02/22

תאריך הפקדה:

שם דייר: שווארמה אחים שעבאן

31/01/22

תאריך קריאה נוכחית:

שם אתר: מול סכנין

01/01/22

תאריך קריאה קודמת:

לקוח/ה נכבד/ה, אנו מתכבדים להגיש את חישוב צריכת החשמל לתקופה 01/01/22 - 31/01/22:

שווארמה אחים שעבאן - 3 - 81004482(0x0)

סוג תעריף	סוג צריכה	קריאה קודמת	קריאה נוכחית	סה"כ צריכה בקוט"ש	מחיר לקוט"ש בא"ג	סה"כ לתשלום
			01/01/22	31/01/22	פרטי חשבון עבור תאריכים:	
777	פסגה	114,188.96	114,583.90	394.94	87.59	345.93 ₪
778	גבע	64,962.04	65,103.60	141.56	53.68	75.99 ₪
779	שפל	117,884.77	119,029.39	1,144.62	33.94	388.49 ₪

תוספת קבועה

הערה	סה"כ צריכה	מחיר עבור קוט"ש אחד ב	סה"כ לתשלום
תוספת אחוזים	168.11	0.48	81.04 ₪

סה"כ לדייר:

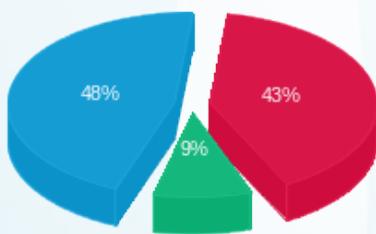
פסגה	גבע	שפל	סה"כ	שיא ביקוש
394.94	141.56	1,144.62	1,681.12	8.15
345.93 ₪	75.99 ₪	388.49 ₪	810.40 ₪	

סה"כ צריכה

סה"כ לתשלום

211.60 ₪	תשלום קבוע	
0.00 ₪	תשלום עבור גודל חיבור ב KVA (0x0)	
1,103.04 ₪	סה"כ לתשלום	לא כולל מע"מ

התפלגות חיוב בש"ח לפי תע"ז



פסגה (345.93 ₪) 48%  
 גבע (75.99 ₪) 9%  
 שפל (388.49 ₪) 43%

הסטוריית צריכה בקוט"ש

