

03/02/22 תאריך הפקה:  
 31/01/22 תאריך קריאה נוכחית:  
 20/12/21 תאריך קריאה קודמת:

שם דייר: אגודות מוסדות חב"ד נתניה  
 שם אתר: אגמים נתניה

לקוח/ה נכבד/ה, אנו מתכבדים להגיש את חישוב צריכת החשמל לתקופה 31/01/22 - 20/12/21:

אגודות מוסדות חב"ד נתניה - 3 - 14154698 (3x80)

סוג תעריף	סוג צריכה	קריאה קודמת	קריאה נוכחית	סה"כ צריכה בקוט"ש	מחיר לקוט"ש בא"ג	סה"כ לתשלום
פרטי חשבון עבור תאריכים:						
777	פסגה	20/12/21	31/01/22	264.90	87.59	232.03 ₪
778	גבע	4,383.00	4,447.40	64.40	53.68	34.57 ₪
779	שפל	7,571.60	8,378.90	807.30	33.94	274.00 ₪

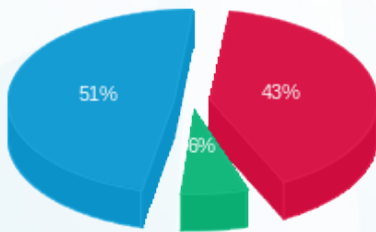
סה"כ לדייר:

פסגה	גבע	שפל	סה"כ	שיא ביקוש
264.90	64.40	807.30	1,136.60	9.75
232.03 ₪	34.57 ₪	274.00 ₪	540.59 ₪	

סה"כ צריכה  
 סה"כ לתשלום

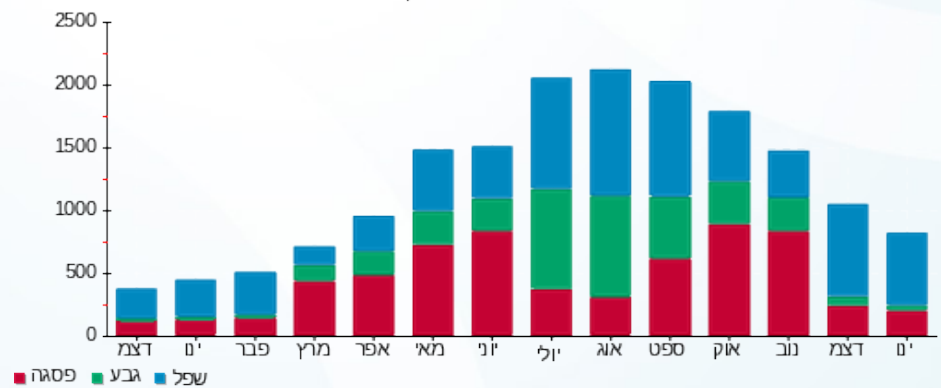
211.60 ₪	תשלום קבוע	
20.94 ₪	תשלום עבור גודל חיבור בKVA (3x80)	
773.13 ₪	סה"כ לתשלום	לא כולל מע"מ

התפלגות חיוב בש"ח לפי תעו"ז



פסגה (232.03 ₪) - 51%  
 גבע (34.57 ₪) - 6%  
 שפל (274.00 ₪) - 43%

הסטוריית צריכה בקוט"ש





03/02/22 תאריך הפקה:  
 31/01/22 תאריך קריאה נוכחית:  
 20/12/21 תאריך קריאה קודמת:

שם דייר: אורטל דזנשוילי יח 105-106  
 שם אתר: אגמים נתניה

לקוח/ה נכבד/ה, אנו מתכבדים להגיש את חישוב צריכת החשמל לתקופה 31/01/22 - 20/12/21:

חנות צעצועים-אורטל דזנשוילי יח 106 - 6 - 14154699 (3x25)

סוג תעריף	סוג צריכה	קריאה קודמת	קריאה נוכחית	סה"כ צריכה בקוט"ש	מחיר לקוט"ש בא"ג	סה"כ לתשלום
פרטי חשבון עבור תאריכים:						
777	פסגה	20/12/21	31/01/22	597.40	87.59	523.26 ₪
778	גבע	26,409.20	26,439.60	30.40	53.68	16.32 ₪
779	שפל	21,387.30	22,336.10	948.80	33.94	322.02 ₪

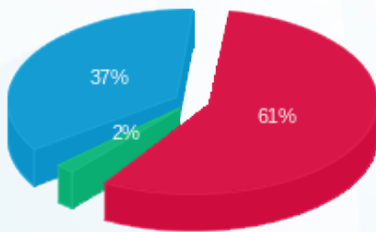
סה"כ לדיר:

פסגה	גבע	שפל	סה"כ	שיא ביקוש
597.40	30.40	948.80	1,576.60	6.10
523.26 ₪	16.32 ₪	322.02 ₪	861.60 ₪	

סה"כ צריכה  
 סה"כ לתשלום

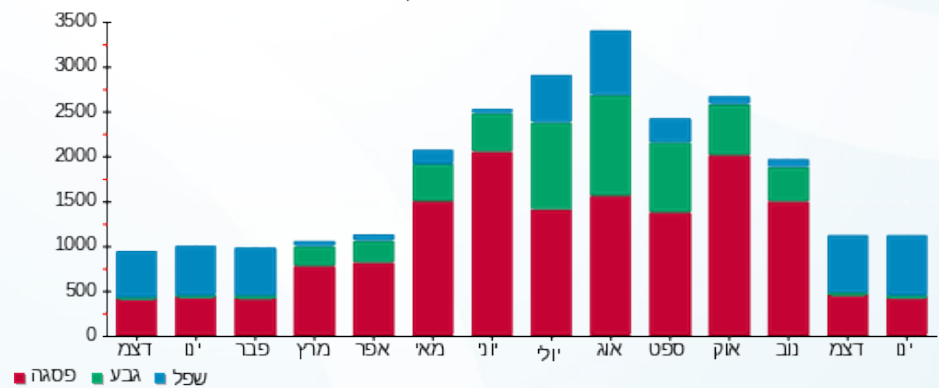
211.60 ₪	תשלום קבוע	
6.54 ₪	תשלום עבור גודל חיבור בKVA (3x25)	
1,079.75 ₪	סה"כ לתשלום	לא כולל מע"מ

התפלגות חיוב בש"ח לפי תעו"ז



פסגה (523.26 ₪) 61%  
 גבע (16.32 ₪) 2%  
 שפל (322.02 ₪) 37%

הסטוריית צריכה בקוט"ש





03/02/22

תאריך הפקה:

שם דייר: איקספר 26 מיאל אגמים

31/01/22

תאריך קריאה נוכחית:

שם אתר: אגמים נתניה

20/12/21

תאריך קריאה קודמת:

לקוח/ה נכבד/ה, אנו מתכבדים להגיש את חישוב צריכת החשמל לתקופה 31/01/22 - 20/12/21:

איקספר 26 מיאל אגמים - 1 - 18029630(3x40)

סוג תעריף	סוג צריכה	קריאה קודמת	קריאה נוכחית	סה"כ צריכה בקוט"ש	מחיר לקוט"ש בא"ג	סה"כ לתשלום
פרטי חשבון עבור תאריכים:						
		20/12/21	31/01/22			
777	פסגה	9,938.80	10,341.50	402.70	87.59	352.72 ₪
778	גבע	2,517.40	2,617.40	100.00	53.68	53.68 ₪
779	שפל	5,070.50	6,255.30	1,184.80	33.94	402.12 ₪

סה"כ לדיר:

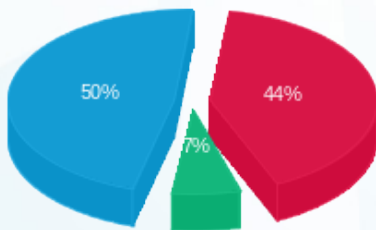
פסגה	גבע	שפל	סה"כ	שיא ביקוש
402.70	100.00	1,184.80	1,687.50	8.72
352.72 ₪	53.68 ₪	402.12 ₪	808.53 ₪	

סה"כ צריכה

סה"כ לתשלום

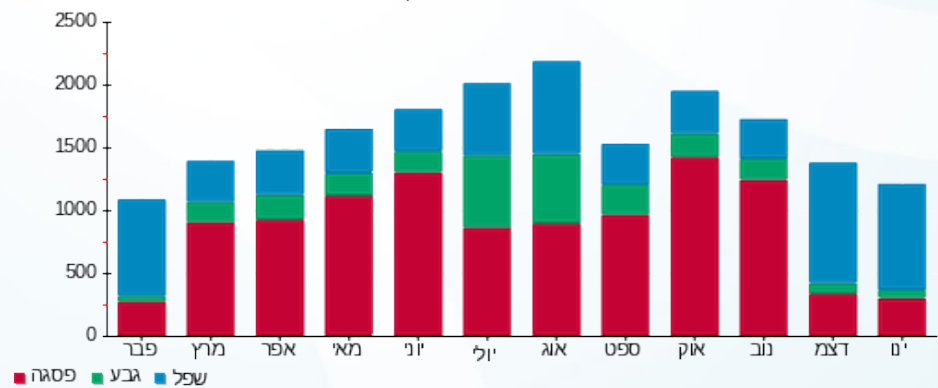
211.60 ₪	תשלום קבוע	
10.47 ₪	תשלום עבור גודל חיבור בKVA (3x40)	
1,030.60 ₪	סה"כ לתשלום	לא כולל מע"מ

התפלגות חיוב בש"ח לפי תעו"ז



- פסגה (352.72 ₪) 50%
- גבע (53.68 ₪) 7%
- שפל (402.12 ₪) 44%

הסטוריית צריכה בקוט"ש





03/02/22

תאריך הפקה:

שם דייר: בורגרים פרפקטו

31/01/22

תאריך קריאה נוכחית:

שם אתר: אגמים נתניה

20/12/21

תאריך קריאה קודמת:

לקוח/ה נכבד/ה, אנו מתכבדים להגיש את חישוב צריכת החשמל לתקופה 20/12/21 - 31/01/22:

בורגרים פרפקטו - 7 - 14154698 (3x80)

סוג תעריף	סוג צריכה	קריאה קודמת	קריאה נוכחית	סה"כ צריכה בקוט"ש	מחיר לקוט"ש בא"ג	סה"כ לתשלום
פרטי חשבון עבור תאריכים:						
		20/12/21	31/01/22			
777	פסגה	147,303.80	150,787.10	3,483.30	87.59	3,051.02 ₪
778	גבע	53,608.90	53,860.00	251.10	53.68	134.79 ₪
779	שפל	112,826.40	119,294.80	6,468.40	33.94	2,195.37 ₪

סה"כ לדייר:

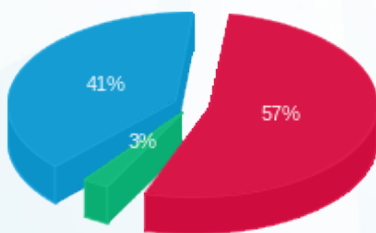
פסגה	גבע	שפל	סה"כ	שיא ביקוש
3,483.30	251.10	6,468.40	10,202.80	26.86
3,051.02 ₪	134.79 ₪	2,195.37 ₪	5,381.19 ₪	

סה"כ צריכה

סה"כ לתשלום

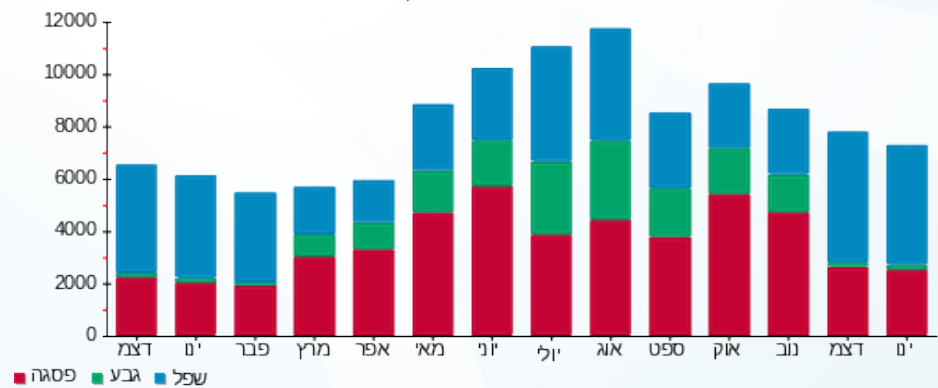
211.60 ₪	תשלום קבוע	
20.94 ₪	תשלום עבור גודל חיבור בKVA (3x80)	
5,613.73 ₪	סה"כ לתשלום	לא כולל מע"מ

התפלגות חיוב בש"ח לפי תע"ז



- פסגה (3,051.02 ₪) - 57%
- גבע (134.79 ₪) - 41%
- שפל (2,195.37 ₪) - 3%

הסטוריית צריכה בקוט"ש





03/02/22

תאריך הפקדה:

שם דייר: ביוטי שופ  
שם אתר: אגמים נתניה

31/01/22

תאריך קריאה נוכחית:

20/12/21

תאריך קריאה קודמת:

לקוח/ה נכבד/ה, אנו מתכבדים להגיש את חישוב צריכת החשמל לתקופה 31/01/22 - 20/12/21:

ביוטי שופ - 1 - 14154698(3x40)

סוג תעריף	סוג צריכה	קריאה קודמת	קריאה נוכחית	סה"כ צריכה בקוט"ש	מחיר לקוט"ש בא"ג	סה"כ לתשלום
פרטי חשבון עבור תאריכים:						
777	פסגה	20/12/21	31/01/22	504.90	87.59	442.24 ₪
778	גבע	2,663.30	2,663.60	0.30	53.68	0.16 ₪
779	שפל	2,479.50	3,248.50	769.00	33.94	261.00 ₪

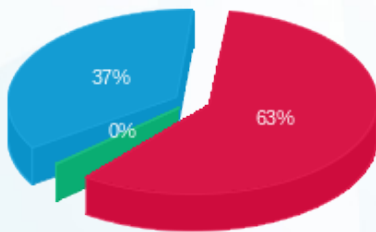
סה"כ לדיר:

פסגה	גבע	שפל	סה"כ	שיא ביקוש
504.90	0.30	769.00	1,274.20	9.25
442.24 ₪	0.16 ₪	261.00 ₪	703.40 ₪	

סה"כ צריכה  
סה"כ לתשלום

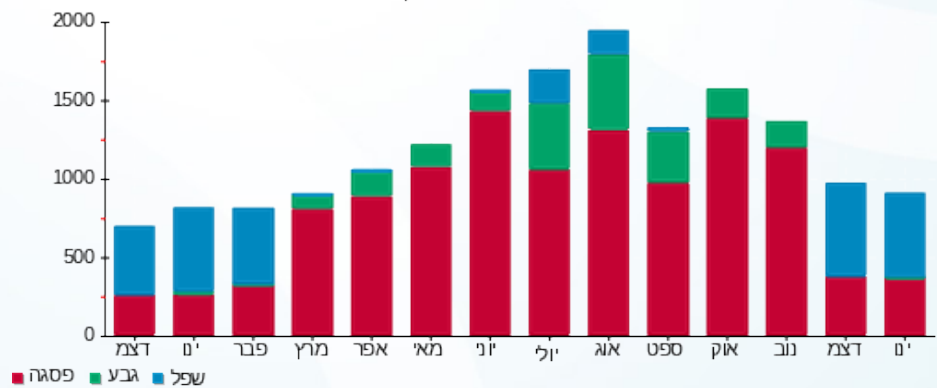
211.60 ₪	<b>תשלום קבוע</b>	
10.47 ₪	<b>תשלום עבור גודל חיבור בKVA (3x40)</b>	
925.47 ₪	<b>סה"כ לתשלום</b>	<b>לא כולל מע"מ</b>

התפלגות חיוב בש"ח לפי תעו"ז



■ פסגה (442.24 ₪)  
■ גבע (0.16 ₪)  
■ שפל (261.00 ₪)

הסטוריית צריכה בקוט"ש



■ פסגה ■ גבע ■ שפל





03/02/22

תאריך הפקדה:

שם דייר: גלידה אלדו

31/01/22

תאריך קריאה נוכחית:

שם אתר: אגמים נתניה

20/12/21

תאריך קריאה קודמת:

לקוח/ה נכבד/ה, אנו מתכבדים להגיש את חישוב צריכת החשמל לתקופה 31/01/22 - 20/12/21:

גלידה אלדו - 1 - 14154699 (3x40)

סוג תעריף	סוג צריכה	קריאה קודמת	קריאה נוכחית	סה"כ צריכה בקוט"ש	מחיר לקוט"ש בא"ג	סה"כ לתשלום
פרטי חשבון עבור תאריכים:						
		20/12/21	31/01/22			
777	פסגה	117,977.70	119,689.30	1,711.60	87.59	1,499.19 ₪
778	גבע	53,395.00	53,801.80	406.80	53.68	218.37 ₪
779	שפל	134,120.40	138,470.90	4,350.50	33.94	1,476.56 ₪

סה"כ לדיר:

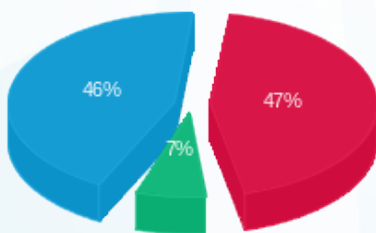
פסגה	גבע	שפל	סה"כ	שיא ביקוש
1,711.60	406.80	4,350.50	6,468.90	16.33
1,499.19 ₪	218.37 ₪	1,476.56 ₪	3,194.12 ₪	

סה"כ צריכה

סה"כ לתשלום

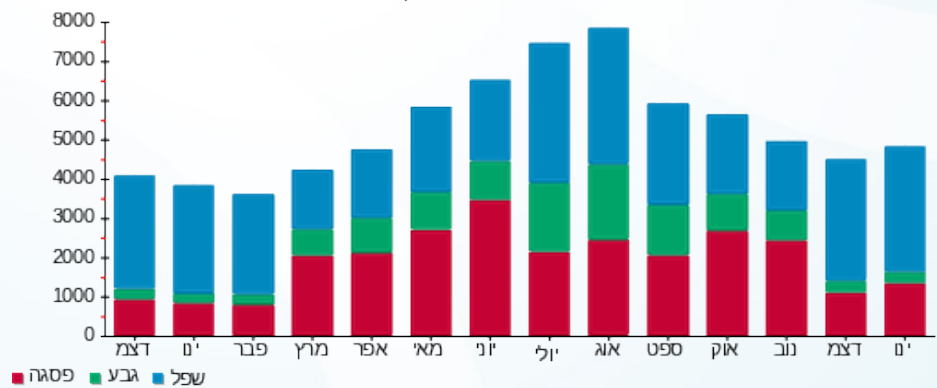
211.60 ₪	<b>תשלום קבוע</b>	
10.47 ₪	<b>תשלום עבור גודל חיבור בKVA (3x40)</b>	
3,416.19 ₪	<b>סה"כ לתשלום</b>	<b>לא כולל מע"מ</b>

התפלגות חיוב בש"ח לפי תע"ז



- פסגה (1,499.19 ₪) 47%
- גבע (218.37 ₪) 7%
- שפל (1,476.56 ₪) 46%

הסטוריית צריכה בקוט"ש



03/02/22 תאריך הפקדה:  
 31/01/22 תאריך קריאה נוכחית:  
 20/12/21 תאריך קריאה קודמת:

שם דייר: ד"ר גורן אבנר  
 שם אתר: אגמים נתניה

לקוח/ה נכבד/ה, אנו מתכבדים להגיש את חישוב צריכת החשמל לתקופה 31/01/22 - 20/12/21:

גורן אבנר - 6 - 18029630(3x40)

סה"כ לתשלום	מחיר לקוט"ש בא"ג	סה"כ צריכה בקוט"ש	קריאה נוכחית	קריאה קודמת	סוג צריכה	סוג תעריף
			31/01/22	20/12/21	פרטי חשבון עבור תאריכים:	
135.85 ₪	87.59	155.10	7,015.50	6,860.40	פסגה	777
7.41 ₪	53.68	13.80	2,356.90	2,343.10	גבע	778
97.75 ₪	33.94	288.00	1,373.30	1,085.30	שפל	779

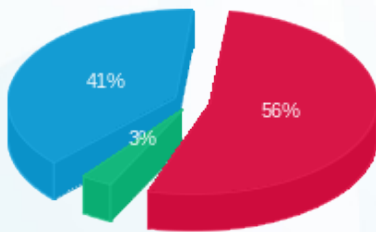
סה"כ לדייר:

שיא ביקוש	סה"כ	שפל	גבע	פסגה
5.04	456.90	288.00	13.80	155.10
	241.01 ₪	97.75 ₪	7.41 ₪	135.85 ₪

סה"כ צריכה  
 סה"כ לתשלום

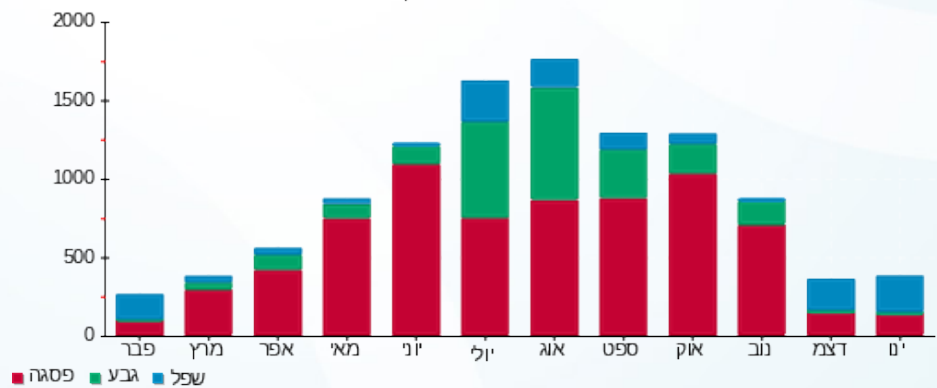
211.60 ₪	<b>תשלום קבוע</b>	
10.47 ₪	<b>תשלום עבור גודל חיבור בKVA (3x40)</b>	
463.08 ₪	<b>סה"כ לתשלום</b>	<b>לא כולל מע"מ</b>

התפלגות חיוב בש"ח לפי תעו"ז



■ פסגה (135.85 ₪)  
 ■ גבע (7.41 ₪)  
 ■ שפל (97.75 ₪)

הסטוריית צריכה בקוט"ש





03/02/22

תאריך הפקדה:

שם דייר: ד"ר עלי ותד

31/01/22

תאריך קריאה נוכחית:

שם אתר: אגמים נתניה

20/12/21

תאריך קריאה קודמת:

לקוח/ה נכבד/ה, אנו מתכבדים להגיש את חישוב צריכת החשמל לתקופה 31/01/22 - 20/12/21:

ד"ר עלי ותד - 3 - 15129210 (3x40)

סוג תעריף	סוג צריכה	קריאה קודמת	קריאה נוכחית	סה"כ צריכה בקוט"ש	מחיר לקוט"ש בא"ג	סה"כ לתשלום
פרטי חשבון עבור תאריכים:						
777	פסגה	20/12/21	31/01/22	133.30	87.59	116.76 ₪
778	גבע	3,563.50	3,564.40	0.90	53.68	0.48 ₪
779	שפל	2,524.20	2,730.20	206.00	33.94	69.92 ₪

סה"כ לדייר:

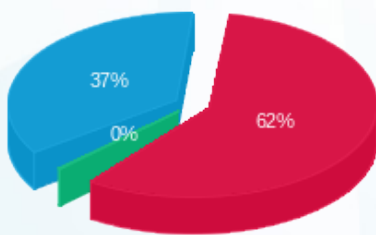
פסגה	גבע	שפל	סה"כ	שיא ביקוש
133.30	0.90	206.00	340.20	4.58
116.76 ₪	0.48 ₪	69.92 ₪	187.16 ₪	

סה"כ צריכה

סה"כ לתשלום

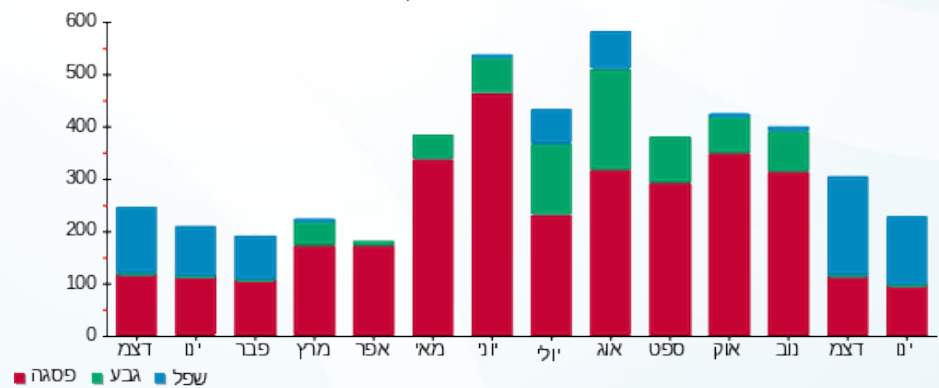
211.60 ₪	תשלום קבוע	
10.47 ₪	תשלום עבור גודל חיבור בKVA (3x40)	
409.23 ₪	סה"כ לתשלום	לא כולל מע"מ

התפלגות חיוב בש"ח לפי תעו"ז



- פסגה (116.76 ₪) 62%
- גבע (0.48 ₪) 37%
- שפל (69.92 ₪) 0%

הסטוריית צריכה בקוט"ש





03/02/22

תאריך הפקה:

שם דייר: דואר ישראל

31/01/22

תאריך קריאה נוכחית:

שם אתר: אגמים נתניה

20/12/21

תאריך קריאה קודמת:

לקוח/ה נכבד/ה, אנו מתכבדים להגיש את חישוב צריכת החשמל לתקופה 31/01/22 - 20/12/21:

דואר - 10 - 14154698(3x63)

סוג תעריף	סוג צריכה	קריאה קודמת	קריאה נוכחית	סה"כ צריכה בקוט"ש	מחיר לקוט"ש בא"ג	סה"כ לתשלום
פרטי חשבון עבור תאריכים:						
		20/12/21	31/01/22			
777	פסגה	44,600.80	44,849.80	249.00	87.59	218.10 ₪
778	גבע	10,618.00	10,665.20	47.20	53.68	25.34 ₪
779	שפל	16,681.80	17,787.60	1,105.80	33.94	375.31 ₪

סה"כ לדייר:

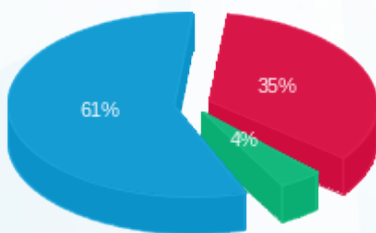
פסגה	גבע	שפל	סה"כ	שיא ביקוש
249.00	47.20	1,105.80	1,402.00	17.20
218.10 ₪	25.34 ₪	375.31 ₪	618.74 ₪	

סה"כ צריכה

סה"כ לתשלום

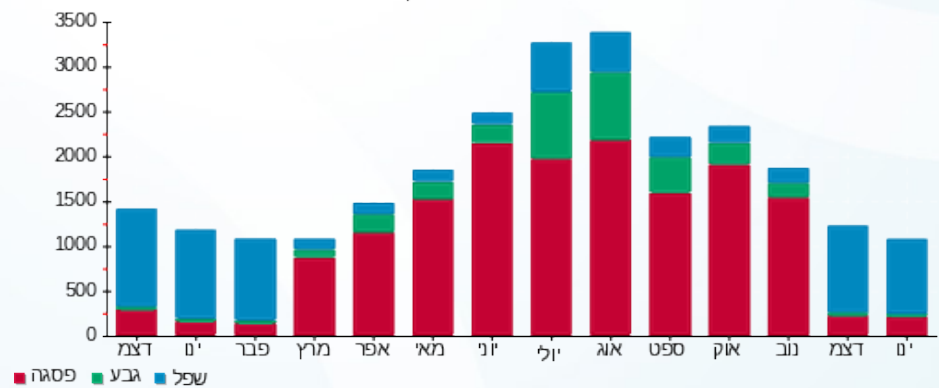
211.60 ₪	תשלום קבוע	
16.49 ₪	תשלום עבור גודל חיבור בKVA (3x63)	
846.83 ₪	סה"כ לתשלום	לא כולל מע"מ

התפלגות חיוב בש"ח לפי תעו"ז



- פסגה (218.10 ₪) - 61%
- גבע (25.34 ₪) - 4%
- שפל (375.31 ₪) - 35%

הסטוריית צריכה בקוט"ש





03/02/22 תאריך הפקה:  
 31/01/22 תאריך קריאה נוכחית:  
 20/12/21 תאריך קריאה קודמת:

שם דייר: דני וולף  
 שם אתר: אגמים נתניה

לקוח/ה נכבד/ה, אנו מתכבדים להגיש את חישוב צריכת החשמל לתקופה 31/01/22 - 20/12/21:

דני וולף - 1 - 15129210 (3x25)

סוג תעריף	סוג צריכה	קריאה קודמת	קריאה נוכחית	סה"כ צריכה בקוט"ש	מחיר לקוט"ש בא"ג	סה"כ לתשלום
פרטי חשבון עבור תאריכים:						
777	פסגה	20/12/21	31/01/22	75.00	87.59	65.69 ₪
778	גבע	2,557.30	2,568.80	11.50	53.68	6.17 ₪
779	שפל	1,468.70	1,680.20	211.50	33.94	71.78 ₪

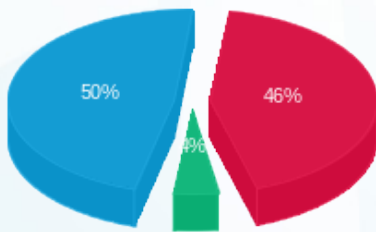
סה"כ לדייר:

פסגה	גבע	שפל	סה"כ	שיא ביקוש
75.00	11.50	211.50	298.00	2.14
65.69 ₪	6.17 ₪	71.78 ₪	143.65 ₪	

סה"כ צריכה  
 סה"כ לתשלום

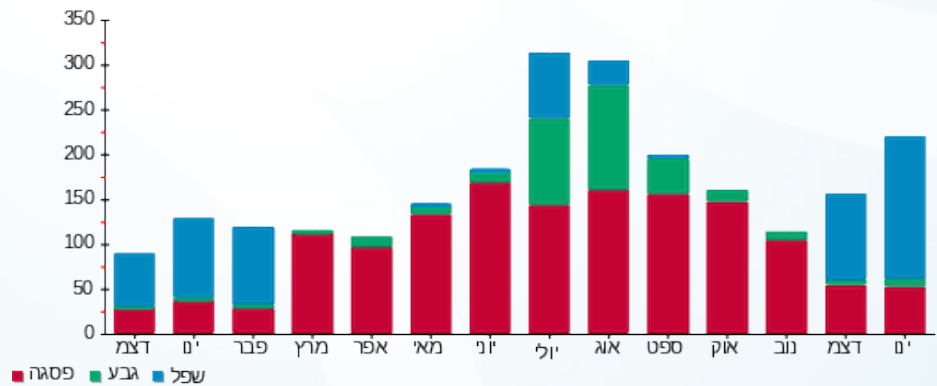
211.60 ₪	תשלום קבוע	
6.54 ₪	תשלום עבור גודל חיבור בKVA (3x25)	
361.79 ₪	סה"כ לתשלום	לא כולל מע"מ

התפלגות חיוב בש"ח לפי תע"ז



פסגה (65.69 ₪) 50%  
 גבע (6.17 ₪) 4%  
 שפל (71.78 ₪) 46%

הסטוריית צריכה בקוט"ש





03/02/22

תאריך הפקה:

שם דייר: וטרינרית טלי ברגרין

31/01/22

תאריך קריאה נוכחית:

שם אתר: אגמים נתניה

20/12/21

תאריך קריאה קודמת:

לקוח/ה נכבד/ה, אנו מתכבדים להגיש את חישוב צריכת החשמל לתקופה 31/01/22 - 20/12/21:

וטרינרית טלי ברגרין - 12 - 15129210 (3x63)

סוג תעריף	סוג צריכה	קריאה קודמת	קריאה נוכחית	סה"כ צריכה בקוט"ש	מחיר לקוט"ש בא"ג	סה"כ לתשלום
פרטי חשבון עבור תאריכים:						
777	פסגה	20/12/21	31/01/22	191.60	87.59	167.82 ₪
778	גבע	6,882.90	6,891.70	8.80	53.68	4.72 ₪
779	שפל	7,969.50	8,245.40	275.90	33.94	93.64 ₪

סה"כ לדייר:

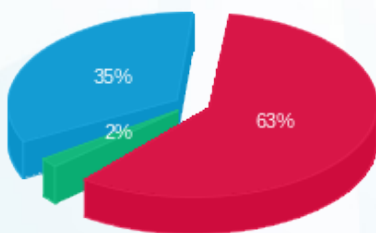
פסגה	גבע	שפל	סה"כ	שיא ביקוש
191.60	8.80	275.90	476.30	7.97
167.82 ₪	4.72 ₪	93.64 ₪	266.19 ₪	

סה"כ צריכה

סה"כ לתשלום

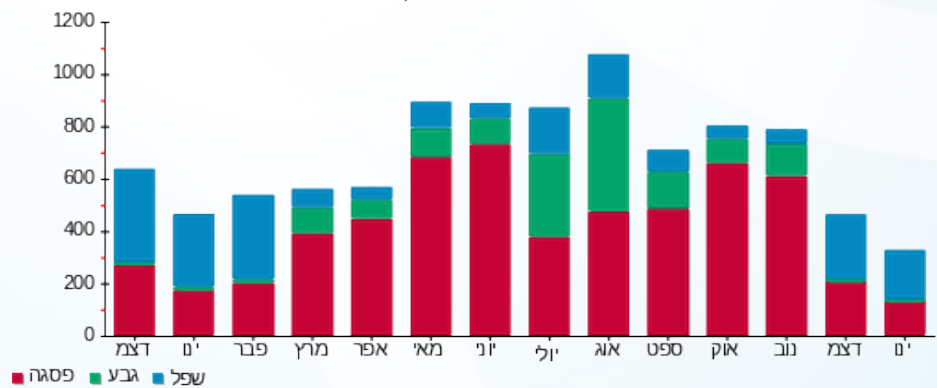
211.60 ₪	תשלום קבוע	
16.49 ₪	תשלום עבור גודל חיבור בKVA (3x63)	
494.28 ₪	סה"כ לתשלום	לא כולל מע"מ

התפלגות חיוב בש"ח לפי תעו"ז



- פסגה (167.82 ₪) 63%
- גבע (4.72 ₪) 2%
- שפל (93.64 ₪) 35%

הסטוריית צריכה בקוט"ש





03/02/22

תאריך הפקדה:

שם דייר: חנות חיות  
שם אתר: אגמים נתניה

31/01/22

תאריך קריאה נוכחית:

20/12/21

תאריך קריאה קודמת:

לקוח/ה נכבד/ה, אנו מתכבדים להגיש את חישוב צריכת החשמל לתקופה 31/01/22 - 20/12/21:

חנות חיות - 14 - (3x32)14154699

סוג תעריף	סוג צריכה	קריאה קודמת	קריאה נוכחית	סה"כ צריכה בקוט"ש	מחיר לקוט"ש בא"ג	סה"כ לתשלום
פרטי חשבון עבור תאריכים:						
777	פסגה	20/12/21	31/01/22	197.30	87.59	172.82 ₪
778	גבע	3,901.60	3,921.40	19.80	53.68	10.63 ₪
779	שפל	4,778.60	5,134.70	356.10	33.94	120.86 ₪

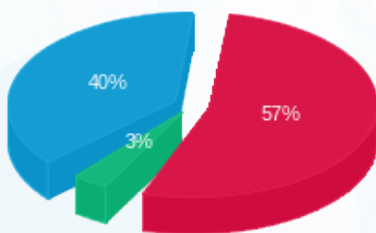
סה"כ לדייר:

פסגה	גבע	שפל	סה"כ	שיא ביקוש
197.30	19.80	356.10	573.20	3.63
172.82 ₪	10.63 ₪	120.86 ₪	304.30 ₪	

סה"כ צריכה  
סה"כ לתשלום

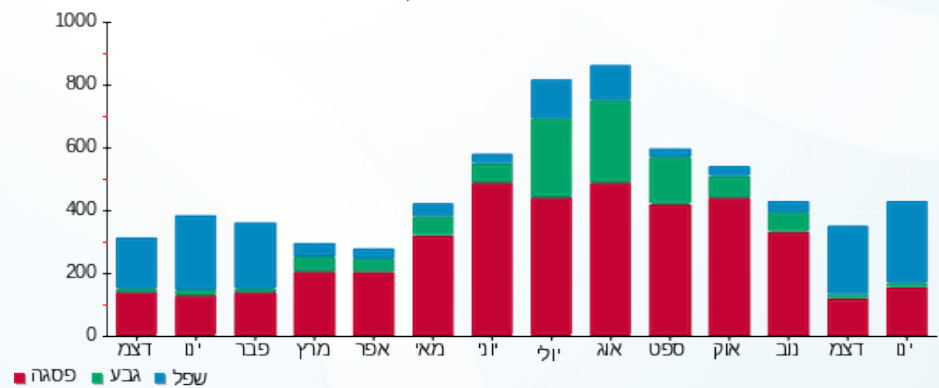
211.60 ₪	תשלום קבוע	
8.38 ₪	תשלום עבור גודל חיבור בKVA (3x32)	
524.28 ₪	סה"כ לתשלום	לא כולל מע"מ

התפלגות חיוב בש"ח לפי תעו"ז



- פסגה (172.82 ₪) - 57%
- גבע (10.63 ₪) - 40%
- שפל (120.86 ₪) - 3%

הסטוריית צריכה בקוט"ש



03/02/22 תאריך הפקה:  
 31/01/22 תאריך קריאה נוכחית:  
 20/12/21 תאריך קריאה קודמת:

שם דייר: חנות פרחים  
 שם אתר: אגמים נתניה

לקוח/ה נכבד/ה, אנו מתכבדים להגיש את חישוב צריכת החשמל לתקופה 31/01/22 - 20/12/21:

חנות פרחים - 9 - 14154699 (3x25)

סה"כ לתשלום	מחיר לקוט"ש בא"ג	סה"כ צריכה בקוט"ש	קריאה נוכחית	קריאה קודמת	סוג צריכה	סוג תעריף
			31/01/22	20/12/21	פרטי חשבון עבור תאריכים:	
₪ 39.50	87.59	45.10	20,204.10	20,159.00	פסגה	777
₪ 0.00	53.68	0.00	7,933.10	7,933.10	גבע	778
₪ 27.39	33.94	80.70	7,303.10	7,222.40	שפל	779

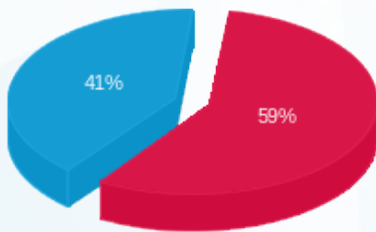
סה"כ לדייר:

שיא ביקוש	סה"כ	שפל	גבע	פסגה
1.65	125.80	80.70	0.00	45.10
	₪ 66.89	₪ 27.39	₪ 0.00	₪ 39.50

סה"כ צריכה  
 סה"כ לתשלום

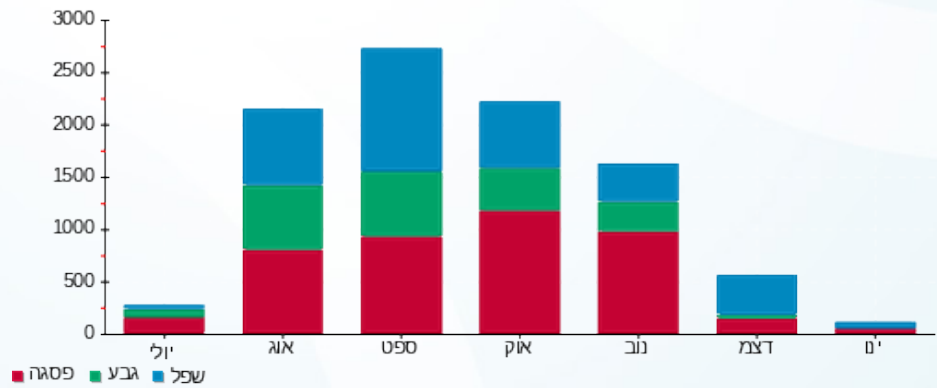
₪ 211.60	<b>תשלום קבוע</b>	
₪ 6.54	<b>תשלום עבור גודל חיבור בKVA (3x25)</b>	
₪ 285.04	<b>סה"כ לתשלום</b>	<b>לא כולל מע"מ</b>

התפלגות חיוב בש"ח לפי תעו"ז



■ פסגה (₪ 39.50)  
 ■ גבע (₪ 0.00)  
 ■ שפל (₪ 27.39)

הסטוריית צריכה בקוט"ש



03/02/22 תאריך הפקדה:  
 31/01/22 תאריך קריאה נוכחית:  
 20/12/21 תאריך קריאה קודמת:

שם דייר: ירקנייה  
 שם אתר: אגמים נתניה

**לקוח/ה נכבד/ה, אנו מתכבדים להגיש את חישוב צריכת החשמל לתקופה 31/01/22 - 20/12/21:**

ירקנייה - 9 - 14154698 (3x80)

סוג תעריף	סוג צריכה	קריאה קודמת	קריאה נוכחית	סה"כ צריכה בקוט"ש	מחיר לקוט"ש בא"ג	סה"כ לתשלום
פרטי חשבון עבור תאריכים:						
		20/12/21	31/01/22			
777	פסגה	20,883.80	22,112.60	1,228.80	87.59	1,076.31 ₪
778	גבע	9,947.80	10,347.00	399.20	53.68	214.29 ₪
779	שפל	22,127.00	26,268.40	4,141.40	33.94	1,405.59 ₪

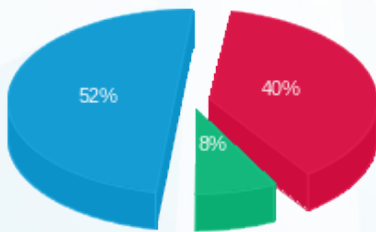
סה"כ לדייר:

פסגה	גבע	שפל	סה"כ	שיא ביקוש
1,228.80	399.20	4,141.40	5,769.40	9.94
1,076.31 ₪	214.29 ₪	1,405.59 ₪	2,696.19 ₪	

סה"כ צריכה  
 סה"כ לתשלום

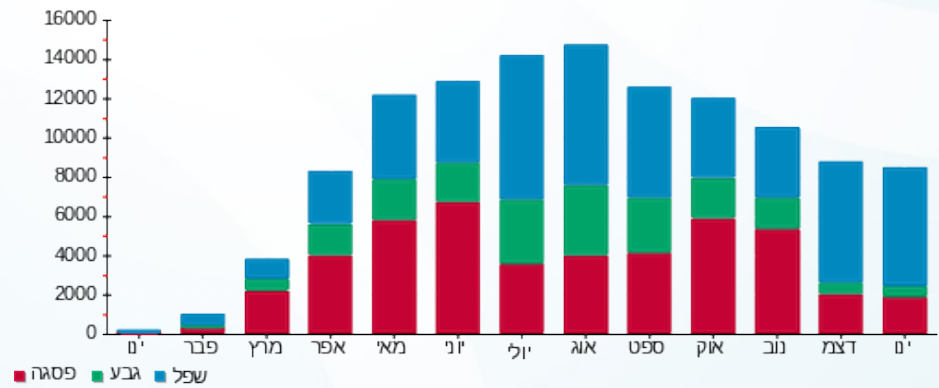
211.60 ₪	<b>תשלום קבוע</b>	
20.94 ₪	<b>תשלום עבור גודל חיבור בKVA (3x80)</b>	
2,928.73 ₪	<b>סה"כ לתשלום</b>	<b>לא כולל מע"מ</b>

התפלגות חיוב בש"ח לפי תעו"ז



■ פסגה (1,076.31 ₪)  
 ■ גבע (214.29 ₪)  
 ■ שפל (1,405.59 ₪)

הסטוריית צריכה בקוט"ש



■ פסגה ■ גבע ■ שפל



03/02/22 תאריך הפקה:  
 31/01/22 תאריך קריאה נוכחית:  
 20/12/21 תאריך קריאה קודמת:

שם דייר: ליאור שוקרון  
 שם אתר: אגמים נתניה

**לקוח/ה נכבד/ה, אנו מתכבדים להגיש את חישוב צריכת החשמל לתקופה 31/01/22 - 20/12/21:**

ליאור שוקרון - 10 - 15129210(3x25)

סה"כ לתשלום	מחיר לקוט"ש בא"ג	סה"כ צריכה בקוט"ש	קריאה נוכחית	קריאה קודמת	סוג צריכה	סוג תעריף
			31/01/22	20/12/21	פרטי חשבון עבור תאריכים:	
₪ 43.71	87.59	49.90	5,308.30	5,258.40	פסגה	777
₪ 3.11	53.68	5.80	2,638.40	2,632.60	גבע	778
₪ 37.50	33.94	110.50	2,719.00	2,608.50	שפל	779

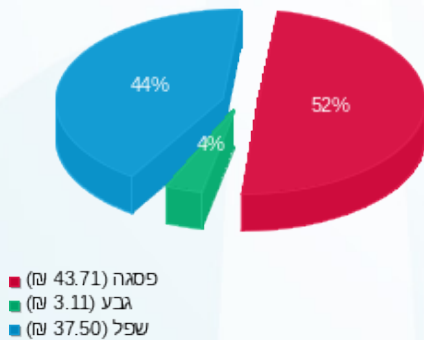
סה"כ לדייר:

שיא ביקוש	סה"כ	שפל	גבע	פסגה
4.00	166.20	110.50	5.80	49.90
	₪ 84.32	₪ 37.50	₪ 3.11	₪ 43.71

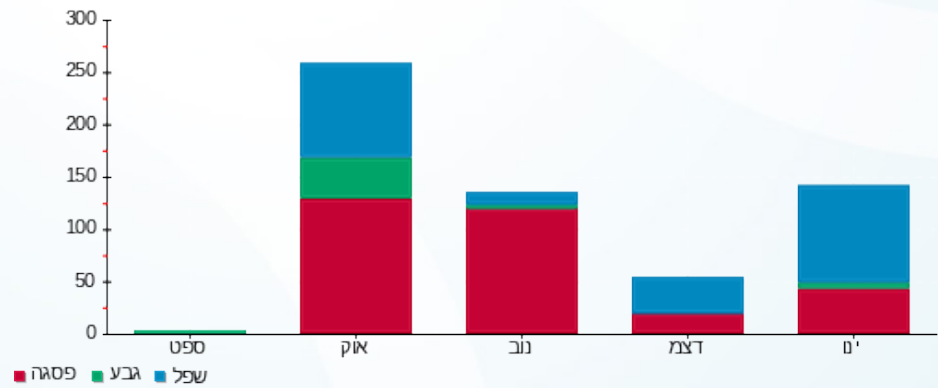
סה"כ צריכה  
 סה"כ לתשלום

₪ 211.60	<b>תשלום קבוע</b>	
₪ 6.54	<b>תשלום עבור גודל חיבור בKVA (3x25)</b>	
₪ 302.47	<b>סה"כ לתשלום</b>	<b>לא כולל מע"מ</b>

התפלגות חיוב בש"ח לפי תע"ז



הסטוריית צריכה בקוט"ש





03/02/22

תאריך הפקה:

שם דייר: מאפיית השרון שיבולת

31/01/22

תאריך קריאה נוכחית:

שם אתר: אגמים נתניה

20/12/21

תאריך קריאה קודמת:

לקוח/ה נכבד/ה, אנו מתכבדים להגיש את חישוב צריכת החשמל לתקופה 20/12/21 - 31/01/22:

5 - 14154698 (3x160)

סוג תעריף	סוג צריכה	קריאה קודמת	קריאה נוכחית	סה"כ צריכה בקוט"ש	מחיר לקוט"ש בא"ג	סה"כ לתשלום
פרטי חשבון עבור תאריכים:						
		20/12/21	31/01/22			
777	פסגה	353,346.40	355,561.10	2,214.70	87.59	1,939.86 ₪
778	גבע	166,941.60	169,248.00	2,306.40	53.68	1,238.08 ₪
779	שפל	418,444.90	427,276.50	8,831.60	33.94	2,997.45 ₪

סה"כ לדייר:

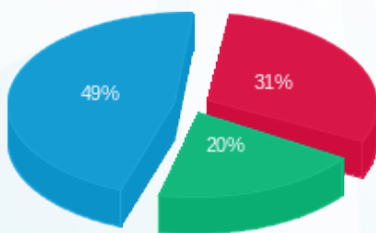
פסגה	גבע	שפל	סה"כ	שיא ביקוש
2,214.70	2,306.40	8,831.60	13,352.70	63.04
1,939.86 ₪	1,238.08 ₪	2,997.45 ₪	6,175.38 ₪	

סה"כ צריכה

סה"כ לתשלום

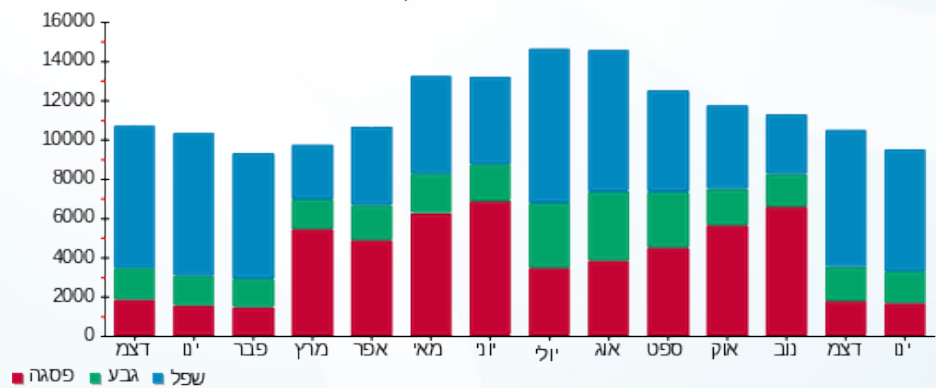
211.60 ₪	תשלום קבוע	
41.88 ₪	תשלום עבור גודל חיבור בKVA (3x160)	
6,428.86 ₪	סה"כ לתשלום	לא כולל מע"מ

התפלגות חיוב בש"ח לפי תע"ז



- פסגה (1,939.86 ₪) - 49%
- גבע (1,238.08 ₪) - 31%
- שפל (2,997.45 ₪) - 20%

הסטוריית צריכה בקוט"ש





03/02/22

תאריך הפקה:

שם דייר: מספרה קומה 1

31/01/22

תאריך קריאה נוכחי:

שם אתר: אגמים נתניה

20/12/21

תאריך קריאה קודמת:

לקוח/ה נכבד/ה, אנו מתכבדים להגיש את חישוב צריכת החשמל לתקופה 20/12/21 - 31/01/22:

מספרה קומה 1 - 12 - 14154699(3x50)

סוג תעריף	סוג צריכה	קריאה קודמת	קריאה נוכחית	סה"כ צריכה בקוט"ש	מחיר לקוט"ש בא"ג	סה"כ לתשלום
פרטי חשבון עבור תאריכים:						
777	פסגה	20/12/21	31/01/22	456.80	87.59	400.11 ₪
778	גבע	17,479.20	17,492.70	13.50	53.68	7.25 ₪
779	שפל	16,170.30	16,787.70	617.40	33.94	209.55 ₪

סה"כ לדייר:

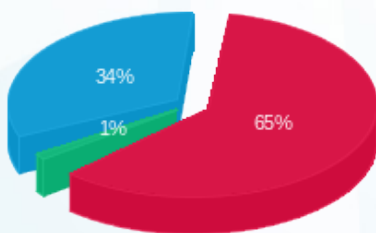
פסגה	גבע	שפל	סה"כ	שיא ביקוש
456.80	13.50	617.40	1,087.70	11.27
₪ 400.11	₪ 7.25	₪ 209.55	₪ 616.90	

סה"כ צריכה

סה"כ לתשלום

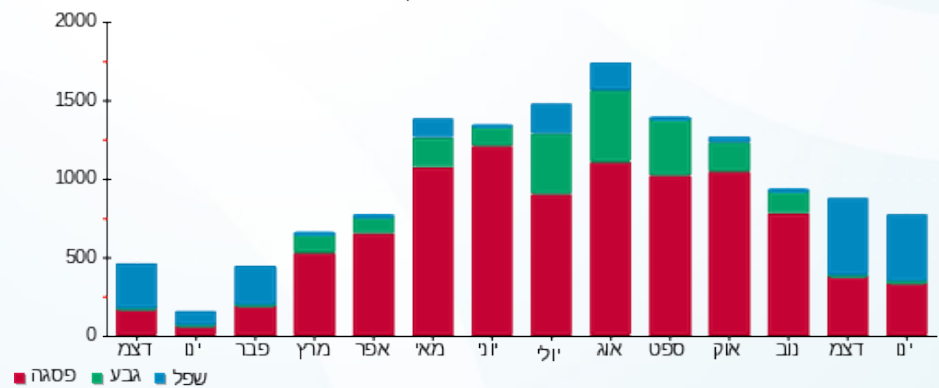
211.60 ₪	<b>תשלום קבוע</b>	
13.09 ₪	<b>תשלום עבור גודל חיבור בKVA (3x50)</b>	
841.59 ₪	<b>סה"כ לתשלום</b>	<b>לא כולל מע"מ</b>

התפלגות חיוב בש"ח לפי תעו"ז



- פסגה (₪ 400.11) 65%
- גבע (₪ 7.25) 34%
- שפל (₪ 209.55) 1%

הסטוריית צריכה בקוט"ש



- פסגה
- גבע
- שפל





03/02/22 תאריך הפקדה:  
 31/01/22 תאריך קריאה נוכחית:  
 20/12/21 תאריך קריאה קודמת:

שם דייר: מעדניה  
 שם אתר: אגמים נתניה

לקוח/ה נכבד/ה, אנו מתכבדים להגיש את חישוב צריכת החשמל לתקופה 31/01/22 - 20/12/21:

מעדניה - 4 - 14154698 (0x0)

סוג תעריף	סוג צריכה	קריאה קודמת	קריאה נוכחית	סה"כ צריכה בקוט"ש	מחיר לקוט"ש בא"ג	סה"כ לתשלום
פרטי חשבון עבור תאריכים:						
		20/12/21	31/01/22			
777	פסגה	39,610.70	41,207.30	1,596.60	87.59	1,398.46 ₪
778	גבע	16,517.70	17,015.60	497.90	53.68	267.27 ₪
779	שפל	40,998.80	45,956.40	4,957.60	33.94	1,682.61 ₪

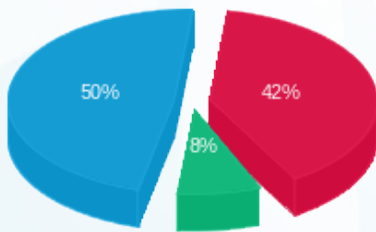
סה"כ לדייר:

פסגה	גבע	שפל	סה"כ	שיא ביקוש
1,596.60	497.90	4,957.60	7,052.10	13.66
1,398.46 ₪	267.27 ₪	1,682.61 ₪	3,348.34 ₪	

סה"כ צריכה  
 סה"כ לתשלום

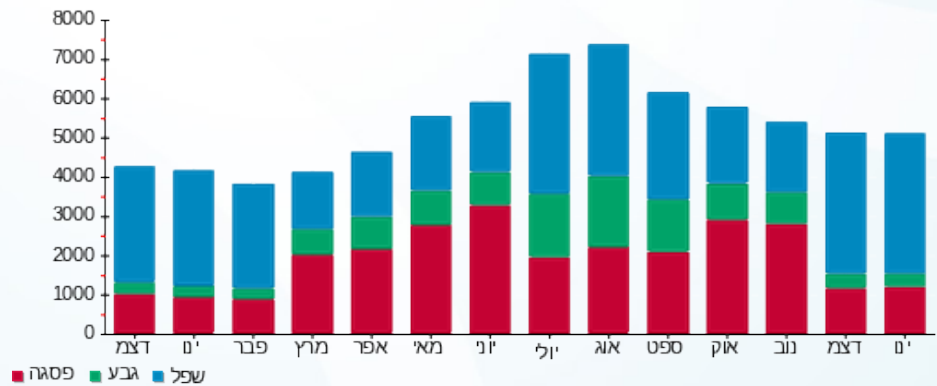
211.60 ₪	תשלום קבוע	
0.00 ₪	תשלום עבור גודל חיבור בKVA (0x0)	
3,559.94 ₪	סה"כ לתשלום	לא כולל מע"מ

התפלגות חיוב בש"ח לפי תעו"ז



■ פסגה (1,398.46 ₪)  
 ■ גבע (267.27 ₪)  
 ■ שפל (1,682.61 ₪)

הסטוריית צריכה בקוט"ש





03/02/22

תאריך הפקה:

שם דייר: מעוז בן ארי רפואה

31/01/22

תאריך קריאה נוכחית:

שם אתר: אגמים נתניה

20/12/21

תאריך קריאה קודמת:

לקוח/ה נכבד/ה, אנו מתכבדים להגיש את חישוב צריכת החשמל לתקופה 31/01/22 - 20/12/21:

מעוז בן ארי רפואה - 4 - 15129210 (3x25)

סוג תעריף	סוג צריכה	קריאה קודמת	קריאה נוכחית	סה"כ צריכה בקוט"ש	מחיר לקוט"ש בא"ג	סה"כ לתשלום
פרטי חשבון עבור תאריכים:						
777	פסגה	20/12/21	31/01/22	22.80	87.59	19.97 ₪
778	גבע	1,812.70	1,815.80	3.10	53.68	1.66 ₪
779	שפל	1,730.30	1,809.00	78.70	33.94	26.71 ₪

סה"כ לדייר:

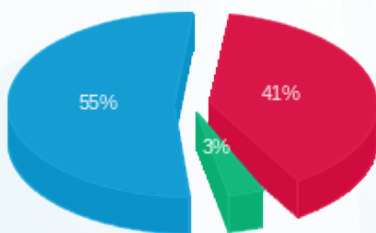
פסגה	גבע	שפל	סה"כ	שיא ביקוש
22.80	3.10	78.70	104.60	4.98
19.97 ₪	1.66 ₪	26.71 ₪	48.35 ₪	

סה"כ צריכה

סה"כ לתשלום

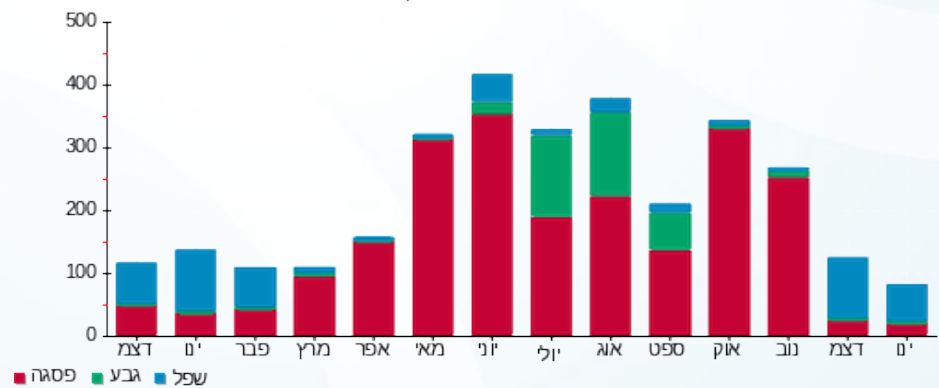
211.60 ₪	<b>תשלום קבוע</b>	
6.54 ₪	<b>תשלום עבור גודל חיבור בKVA (3x25)</b>	
266.49 ₪	<b>סה"כ לתשלום</b>	<b>לא כולל מע"מ</b>

התפלגות חיוב בש"ח לפי תע"ז



- פסגה (19.97 ₪)
- גבע (1.66 ₪)
- שפל (26.71 ₪)

הסטוריית צריכה בקוט"ש





03/02/22

תאריך הפקדה:

שם דייר: מתפרה  
שם אתר: אגמים נתניה

31/01/22

תאריך קריאה נוכחית:

20/12/21

תאריך קריאה קודמת:

לקוח/ה נכבד/ה, אנו מתכבדים להגיש את חישוב צריכת החשמל לתקופה 31/01/22 - 20/12/21:

14 - 15129210 (3x63)

סוג תעריף	סוג צריכה	קריאה קודמת	קריאה נוכחית	סה"כ צריכה בקוט"ש	מחיר לקוט"ש בא"ג	סה"כ לתשלום
פרטי חשבון עבור תאריכים:						
777	פסגה	20/12/21	31/01/22	658.10	87.59	576.43 ₪
778	גבע	16,131.30	16,132.30	1.00	53.68	0.54 ₪
779	שפל	26,464.80	28,757.60	2,292.80	33.94	778.18 ₪

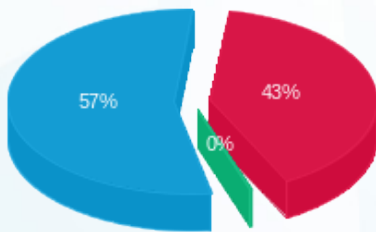
סה"כ לדיר:

פסגה	גבע	שפל	סה"כ	שיא ביקוש
658.10	1.00	2,292.80	2,951.90	22.35
576.43 ₪	0.54 ₪	778.18 ₪	1,355.14 ₪	

סה"כ צריכה  
סה"כ לתשלום

211.60 ₪	תשלום קבוע	
16.49 ₪	תשלום עבור גודל חיבור בKVA (3x63)	
1,583.23 ₪	סה"כ לתשלום	לא כולל מע"מ

התפלגות חיוב בש"ח לפי תעו"ז



- פסגה (576.43 ₪) - 57%
- גבע (0.54 ₪) - 0%
- שפל (778.18 ₪) - 43%

הסטוריית צריכה בקוט"ש





03/02/22

תאריך הפקה:

שם דייר: סגל מדיקל  
שם אתר: אגמים נתניה

31/01/22

תאריך קריאה נוכחית:

20/12/21

תאריך קריאה קודמת:

לקוח/ה נכבד/ה, אנו מתכבדים להגיש את חישוב צריכת החשמל לתקופה 20/12/21 - 31/01/22:

סגל מדיקל - 13 - 15129210 (3x160)

סגל מדיקל	סוג צריכה	קריאה קודמת	קריאה נוכחית	סה"כ צריכה בקוט"ש	מחיר לקוט"ש בא"ג	סה"כ לתשלום
		20/12/21	31/01/22			
777	פסגה	117,285.10	118,249.30	964.20	87.59	844.54 ₪
778	גבע	39,368.00	39,496.90	128.90	53.68	69.19 ₪
779	שפל	87,476.30	89,723.70	2,247.40	33.94	762.77 ₪

סה"כ לדייר:

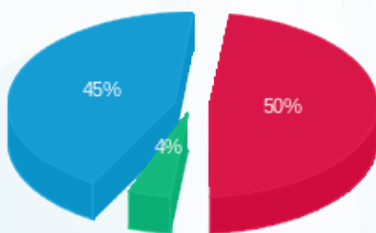
פסגה	גבע	שפל	סה"כ	שיא ביקוש
964.20	128.90	2,247.40	3,340.50	15.11
844.54 ₪	69.19 ₪	762.77 ₪	1,676.50 ₪	

סה"כ צריכה

סה"כ לתשלום

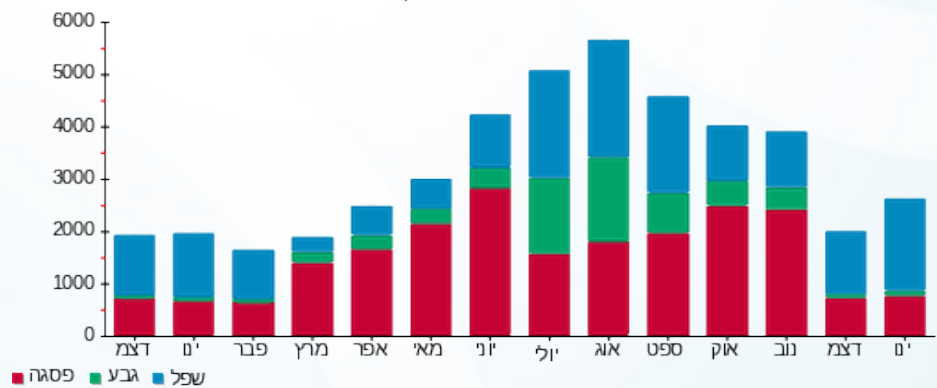
211.60 ₪	תשלום קבוע	
41.88 ₪	תשלום עבור גודל חיבור בKVA (3x160)	
1,929.98 ₪	סה"כ לתשלום	לא כולל מע"מ

התפלגות חיוב בש"ח לפי תעו"ז



■ פסגה (844.54 ₪)  
■ גבע (69.19 ₪)  
■ שפל (762.77 ₪)

הסטוריית צריכה בקוט"ש



■ פסגה ■ גבע ■ שפל





03/02/22

תאריך הפקה:

שם דייר: סופר מרקט

31/01/22

תאריך קריאה נוכחית:

שם אתר: אגמים נתניה

20/12/21

תאריך קריאה קודמת:

לקוח/ה נכבד/ה, אנו מתכבדים להגיש את חישוב צריכת החשמל לתקופה 31/01/22 - 20/12/21:

2 - 14155747 (3x400)

סוג תעריף	סוג צריכה	קריאה קודמת	קריאה נוכחית	סה"כ צריכה בקוט"ש	מחיר לקוט"ש בא"ג	סה"כ לתשלום
		20/12/21	31/01/22			
777	פסגה	1,669,049.60	1,681,468.00	12,418.40	87.59	10,877.28 ₪
778	גבע	803,556.80	808,535.20	4,978.40	53.68	2,672.41 ₪
779	שפל	1,798,918.40	1,840,123.60	41,205.20	33.94	13,985.04 ₪

סה"כ לדיר:

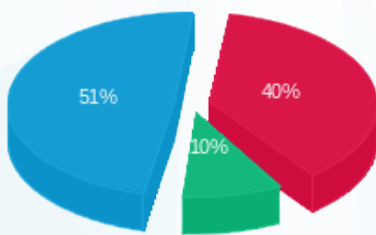
פסגה	גבע	שפל	סה"כ	שיא ביקוש
12,418.40	4,978.40	41,205.20	58,602.00	94.17
10,877.28 ₪	2,672.41 ₪	13,985.04 ₪	27,534.73 ₪	

סה"כ צריכה

סה"כ לתשלום

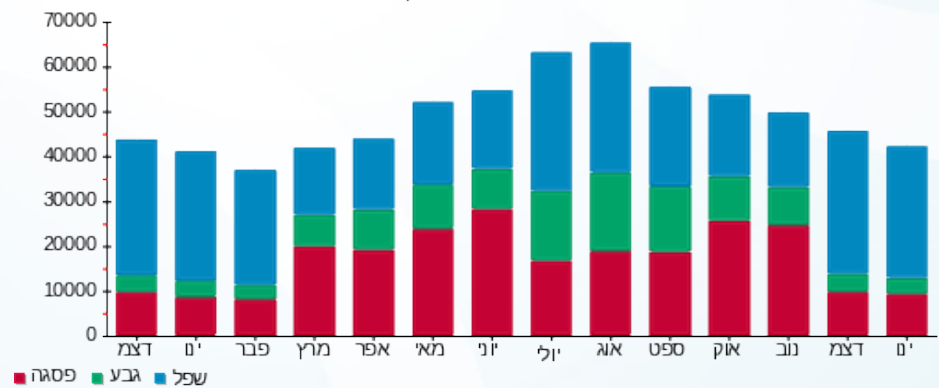
211.60 ₪	תשלום קבוע	
104.70 ₪	תשלום עבור גודל חיבור בKVA (3x400)	
27,851.03 ₪	סה"כ לתשלום	לא כולל מע"מ

התפלגות חיוב בש"ח לפי תעו"ז



- פסגה (10,877.28 ₪) 51%
- גבע (2,672.41 ₪) 10%
- שפל (13,985.04 ₪) 40%

הסטוריית צריכה בקוט"ש





03/02/22

תאריך הפקדה:

שם דייר: סופר פארם

31/01/22

תאריך קריאה נוכחית:

שם אתר: אגמים נתניה

20/12/21

תאריך קריאה קודמת:

לקוח/ה נכבד/ה, אנו מתכבדים להגיש את חישוב צריכת החשמל לתקופה 31/01/22 - 20/12/21:

12 - 14154698 (3x160)

סוג תעריף	סוג צריכה	קריאה קודמת	קריאה נוכחית	סה"כ צריכה בקוט"ש	מחיר לקוט"ש בא"ג	סה"כ לתשלום
		20/12/21	31/01/22	פרטי חשבון עבור תאריכים:		
777	פסגה	403,738.40	409,686.00	5,947.60	87.59	5,209.50 ₪
778	גבע	172,825.80	173,813.40	987.60	53.68	530.14 ₪
779	שפל	401,340.40	416,218.80	14,878.40	33.94	5,049.73 ₪

סה"כ לדייר:

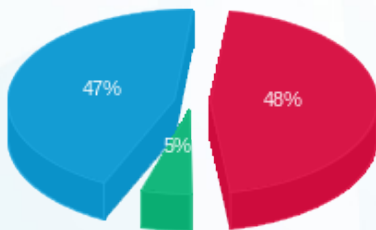
פסגה	גבע	שפל	סה"כ	שיא ביקוש
5,947.60	987.60	14,878.40	21,813.60	37.24
5,209.50 ₪	530.14 ₪	5,049.73 ₪	10,789.38 ₪	

סה"כ צריכה

סה"כ לתשלום

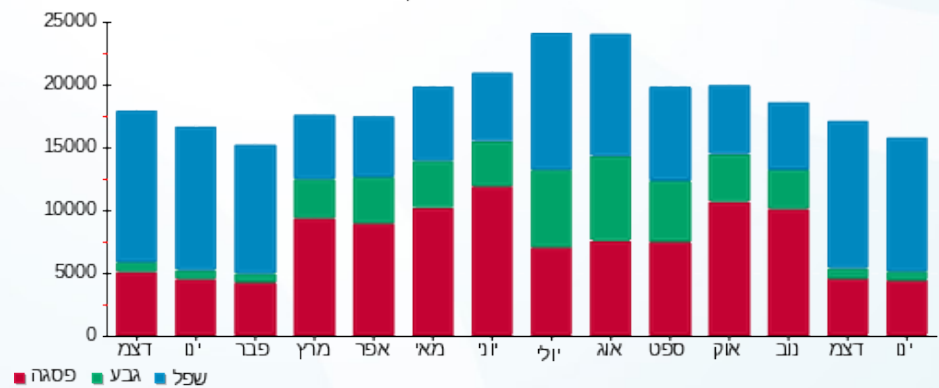
211.60 ₪	<b>תשלום קבוע</b>	
41.88 ₪	<b>תשלום עבור גודל חיבור בKVA (3x160)</b>	
11,042.85 ₪	<b>סה"כ לתשלום</b>	<b>לא כולל מע"מ</b>

התפלגות חיוב בש"ח לפי תעו"ז



- פסגה (5,209.50 ₪) 47%
- גבע (530.14 ₪) 5%
- שפל (5,049.73 ₪) 48%

הסטוריית צריכה בקוט"ש





03/02/22

תאריך הפקדה:

שם דייר: סלולר 209

31/01/22

תאריך קריאה נוכחית:

שם אתר: אגמים נתניה

20/12/21

תאריך קריאה קודמת:

לקוח/ה נכבד/ה, אנו מתכבדים להגיש את חישוב צריכת החשמל לתקופה **31/01/22 - 20/12/21**:

סלולר 209 - 4 - 14154699 (3x40)

סוג תעריף	סוג צריכה	קריאה קודמת	קריאה נוכחית	סה"כ צריכה בקוט"ש	מחיר לקוט"ש בא"ג	סה"כ לתשלום
פרטי חשבון עבור תאריכים:						
777	פסגה	20/12/21	31/01/22	224.80	87.59	196.90 ₪
778	גבע	347.80	379.05	31.25	53.68	16.78 ₪
779	שפל	623.45	1,128.50	505.05	33.94	171.41 ₪

סה"כ לדייר:

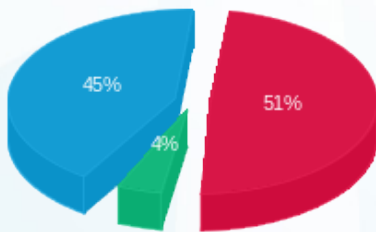
פסגה	גבע	שפל	סה"כ	שיא ביקוש
224.80	31.25	505.05	761.10	4.06
196.90 ₪	16.78 ₪	171.41 ₪	385.09 ₪	

סה"כ צריכה

סה"כ לתשלום

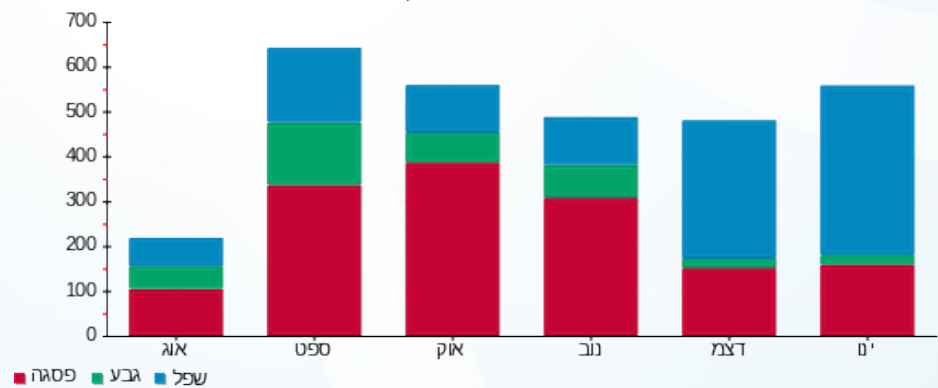
211.60 ₪	<b>תשלום קבוע</b>	
10.47 ₪	<b>תשלום עבור גודל חיבור בKVA (3x40)</b>	
607.16 ₪	<b>סה"כ לתשלום</b>	<b>לא כולל מע"מ</b>

התפלגות חיוב בש"ח לפי תע"ז



- פסגה (196.90 ₪) - 51%
- גבע (16.78 ₪) - 4%
- שפל (171.41 ₪) - 45%

הסטוריית צריכה בקוט"ש





03/02/22

תאריך הפקה:

שם דייר: עולם הממתקים

31/01/22

תאריך קריאה נוכחית:

שם אתר: אגמים נתניה

20/12/21

תאריך קריאה קודמת:

לקוח/ה נכבד/ה, אנו מתכבדים להגיש את חישוב צריכת החשמל לתקופה 31/01/22 - 20/12/21:

עולם הממתקים - 2 - 14154699 (3x40)

סוג תעריף	סוג צריכה	קריאה קודמת	קריאה נוכחית	סה"כ צריכה בקוט"ש	מחיר לקוט"ש בא"ג	סה"כ לתשלום
פרטי חשבון עבור תאריכים:						
777	פסגה	20/12/21	31/01/22	661.70	87.59	579.58 ₪
778	גבע	56,683.50	56,847.50	164.00	53.68	88.04 ₪
779	שפל	138,938.90	140,877.50	1,938.60	33.94	657.96 ₪

סה"כ לדייר:

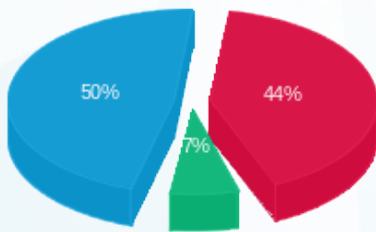
פסגה	גבע	שפל	סה"כ	שיא ביקוש
661.70	164.00	1,938.60	2,764.30	10.57
579.58 ₪	88.04 ₪	657.96 ₪	1,325.58 ₪	

סה"כ צריכה

סה"כ לתשלום

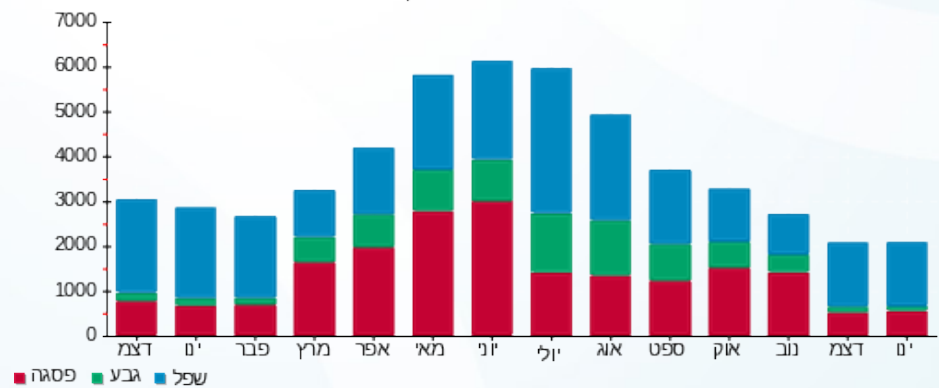
211.60 ₪	תשלום קבוע	
10.47 ₪	תשלום עבור גודל חיבור בKVA (3x40)	
1,547.65 ₪	סה"כ לתשלום	לא כולל מע"מ

התפלגות חיוב בש"ח לפי תע"ז



- פסגה (579.58 ₪) - 50%
- גבע (88.04 ₪) - 7%
- שפל (657.96 ₪) - 44%

הסטוריית צריכה בקוט"ש





03/02/22

תאריך הפקדה:

שם דייר: פיצריה  
שם אתר: אגמים נתניה

31/01/22

תאריך קריאה נוכחית:

20/12/21

תאריך קריאה קודמת:

לקוח/ה נכבד/ה, אנו מתכבדים להגיש את חישוב צריכת החשמל לתקופה 31/01/22 - 20/12/21:

פיצריה - 8 - 14154698 (3x100)

סוג תעריף	סוג צריכה	קריאה קודמת	קריאה נוכחית	סה"כ צריכה בקוט"ש	מחיר לקוט"ש בא"ג	סה"כ לתשלום
פרטי חשבון עבור תאריכים:						
		20/12/21	31/01/22			
777	פסגה	126,349.90	127,597.10	1,247.20	87.59	1,092.42 ₪
778	גבע	52,102.60	52,307.20	204.60	53.68	109.83 ₪
779	שפל	119,480.20	122,293.50	2,813.30	33.94	954.83 ₪

סה"כ לדייר:

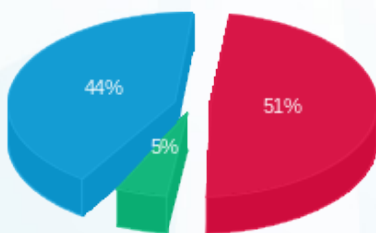
פסגה	גבע	שפל	סה"כ	שיא ביקוש
1,247.20	204.60	2,813.30	4,265.10	12.05
1,092.42 ₪	109.83 ₪	954.83 ₪	2,157.09 ₪	

סה"כ צריכה

סה"כ לתשלום

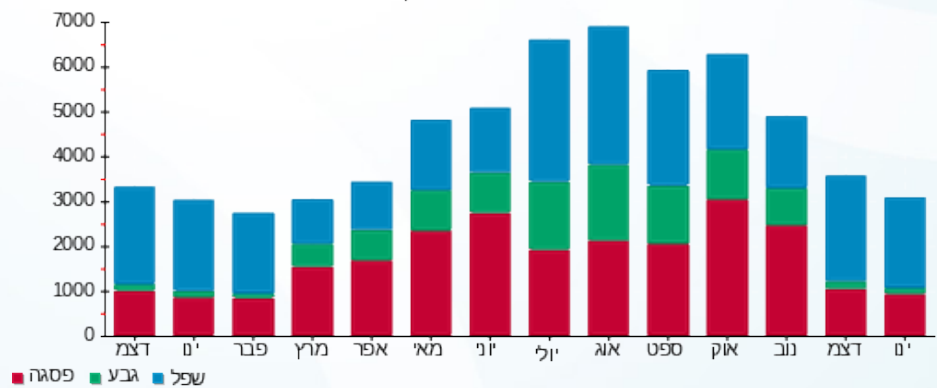
211.60 ₪	תשלום קבוע	
26.17 ₪	תשלום עבור גודל חיבור בKVA (3x100)	
2,394.86 ₪	סה"כ לתשלום	לא כולל מע"מ

התפלגות חיוב בש"ח לפי תע"ז



- פסגה (1,092.42 ₪) 51%
- גבע (109.83 ₪) 44%
- שפל (954.83 ₪) 5%

הסטוריית צריכה בקוט"ש





03/02/22

תאריך הפקדה:

שם דייר: פעלטון  
שם אתר: אגמים נתניה

31/01/22

תאריך קריאה נוכחית:

20/12/21

תאריך קריאה קודמת:

לקוח/ה נכבד/ה, אנו מתכבדים להגיש את חישוב צריכת החשמל לתקופה **31/01/22 - 20/12/21**:

פעלטון - 11 - 14154698 (3x200)

סה"כ לתשלום	מחיר לקוט"ש בא"ג	סה"כ צריכה בקוט"ש	קריאה נוכחית	קריאה קודמת	סוג צריכה	סוג תעריף
			31/01/22	20/12/21		פרטי חשבון עבור תאריכים:
₪ 882.38	87.59	1,007.40	84,433.40	83,426.00	פסגה	777
₪ 99.31	53.68	185.00	33,980.20	33,795.20	גבע	778
₪ 584.04	33.94	1,720.80	60,758.40	59,037.60	שפל	779

סה"כ לדיר:

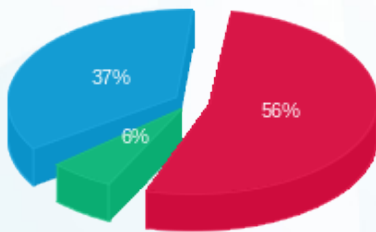
שיא ביקוש	סה"כ	שפל	גבע	פסגה
31.48	2,913.20	1,720.80	185.00	1,007.40
	₪ 1,565.73	₪ 584.04	₪ 99.31	₪ 882.38

סה"כ צריכה

סה"כ לתשלום

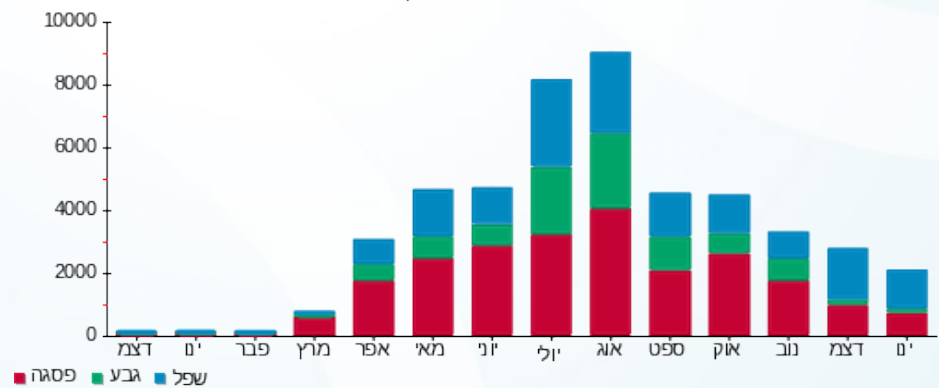
₪ 211.60	<b>תשלום קבוע</b>	
₪ 52.35	<b>תשלום עבור גודל חיבור בKVA (3x200)</b>	
₪ 1,829.68	<b>סה"כ לתשלום</b>	<b>לא כולל מע"מ</b>

התפלגות חיוב בש"ח לפי תעו"ז



- פסגה (₪ 882.38)
- גבע (₪ 99.31)
- שפל (₪ 584.04)

הסטוריית צריכה בקוט"ש



- פסגה
- גבע
- שפל





03/02/22 תאריך הפקה:  
 31/01/22 תאריך קריאה נוכחית:  
 20/12/21 תאריך קריאה קודמת:

**שם דייר:** ציבורי  
**שם אתר:** אגמים נתניה

**לקוח/ה נכבד/ה, אנו מתכבדים להגיש את חישוב צריכת החשמל לתקופה 20/12/21 - 31/01/22:**

**שנאי 1 - 1 - 14152645**

סוג תעריף	סוג צריכה	קריאה קודמת	קריאה נוכחית	סה"כ צריכה בקוט"ש	מחיר לקוט"ש בא"ג	סה"כ לתשלום
		20/12/21	31/01/22	פרטי חשבון עבור תאריכים:		
777	פסגה	2,240,683.73	2,271,867.03	31,183.30	87.59	27,313.45 ₪
778	גבע	970,390.34	978,449.04	8,058.70	53.68	4,325.91 ₪
779	שפל	1,782,590.81	1,858,908.21	76,317.40	33.94	25,902.13 ₪

**ביוטי שופ - 1 - 14154698**

סוג תעריף	סוג צריכה	קריאה קודמת	קריאה נוכחית	סה"כ צריכה בקוט"ש	מחיר לקוט"ש בא"ג	סה"כ לתשלום
		20/12/21	31/01/22	פרטי חשבון עבור תאריכים:		
777	פסגה	13,457.10	13,962.00	-504.90	87.59	-442.24 ₪
778	גבע	2,663.30	2,663.60	-0.30	53.68	-0.16 ₪
779	שפל	2,479.50	3,248.50	-769.00	33.94	-261.00 ₪

**בית כנסת - 3 - 14154698**

סוג תעריף	סוג צריכה	קריאה קודמת	קריאה נוכחית	סה"כ צריכה בקוט"ש	מחיר לקוט"ש בא"ג	סה"כ לתשלום
		20/12/21	31/01/22	פרטי חשבון עבור תאריכים:		
777	פסגה	7,211.20	7,476.10	-264.90	87.59	-232.03 ₪
778	גבע	4,383.00	4,447.40	-64.40	53.68	-34.57 ₪
779	שפל	7,571.60	8,378.90	-807.30	33.94	-274.00 ₪

**מעדניה - 4 - 14154698**

סוג תעריף	סוג צריכה	קריאה קודמת	קריאה נוכחית	סה"כ צריכה בקוט"ש	מחיר לקוט"ש בא"ג	סה"כ לתשלום
		20/12/21	31/01/22	פרטי חשבון עבור תאריכים:		
777	פסגה	39,610.70	41,207.30	-1,596.60	87.59	-1,398.46 ₪
778	גבע	16,517.70	17,015.60	-497.90	53.68	-267.27 ₪
779	שפל	40,998.80	45,956.40	-4,957.60	33.94	-1,682.61 ₪




**מאפיית השרון שיבולת - 5 - 14154698**

סוג תעריף	סוג צריכה	קריאה קודמת	קריאה נוכחית	סה"כ צריכה בקוט"ש	מחיר לקוט"ש בא"ג	סה"כ לתשלום
		20/12/21	31/01/22	פרטי חשבון עבור תאריכים:		
777	פסגה	353,346.40	355,561.10	-2,214.70	87.59	₪ -1,939.86
778	גבע	166,941.60	169,248.00	-2,306.40	53.68	₪ -1,238.08
779	שפל	418,444.90	427,276.50	-8,831.60	33.94	₪ -2,997.45

**שיפודי מאיר הקטן - 6 - 14154698**

סוג תעריף	סוג צריכה	קריאה קודמת	קריאה נוכחית	סה"כ צריכה בקוט"ש	מחיר לקוט"ש בא"ג	סה"כ לתשלום
		20/12/21	31/01/22	פרטי חשבון עבור תאריכים:		
777	פסגה	226,958.40	229,786.80	-2,828.40	87.59	₪ -2,477.40
778	גבע	77,585.40	78,046.70	-461.30	53.68	₪ -247.63
779	שפל	166,911.00	173,655.70	-6,744.70	33.94	₪ -2,289.15

**בורגרים - 7 - 14154698**

סוג תעריף	סוג צריכה	קריאה קודמת	קריאה נוכחית	סה"כ צריכה בקוט"ש	מחיר לקוט"ש בא"ג	סה"כ לתשלום
		20/12/21	31/01/22	פרטי חשבון עבור תאריכים:		
777	פסגה	147,303.80	150,787.10	-3,483.30	87.59	₪ -3,051.02
778	גבע	53,608.90	53,860.00	-251.10	53.68	₪ -134.79
779	שפל	112,826.40	119,294.80	-6,468.40	33.94	₪ -2,195.37

**פיצריה - 8 - 14154698**

סוג תעריף	סוג צריכה	קריאה קודמת	קריאה נוכחית	סה"כ צריכה בקוט"ש	מחיר לקוט"ש בא"ג	סה"כ לתשלום
		20/12/21	31/01/22	פרטי חשבון עבור תאריכים:		
777	פסגה	126,349.90	127,597.10	-1,247.20	87.59	₪ -1,092.42
778	גבע	52,102.60	52,307.20	-204.60	53.68	₪ -109.83
779	שפל	119,480.20	122,293.50	-2,813.30	33.94	₪ -954.83

**ירקני - 9 - 14154698**

סוג תעריף	סוג צריכה	קריאה קודמת	קריאה נוכחית	סה"כ צריכה בקוט"ש	מחיר לקוט"ש בא"ג	סה"כ לתשלום
		20/12/21	31/01/22	פרטי חשבון עבור תאריכים:		
777	פסגה	20,883.80	22,112.60	-1,228.80	87.59	₪ -1,076.31
778	גבע	9,947.80	10,347.00	-399.20	53.68	₪ -214.29
779	שפל	22,127.00	26,268.40	-4,141.40	33.94	₪ -1,405.59




**דואר ישראל - 10 - 14154698**

סה"כ לתשלום	מחיר לקוט"ש בא"ג	סה"כ צריכה בקוט"ש	קריאה נוכחית	קריאה קודמת	סוג צריכה	סוג תעריף
			31/01/22	20/12/21	פרטי חשבון עבור תאריכים:	
₪ -218.10	87.59	-249.00	44,849.80	44,600.80	פסגה	777
₪ -25.34	53.68	-47.20	10,665.20	10,618.00	גבע	778
₪ -375.31	33.94	-1,105.80	17,787.60	16,681.80	שפל	779

**פעלטון - 11 - 14154698**

סה"כ לתשלום	מחיר לקוט"ש בא"ג	סה"כ צריכה בקוט"ש	קריאה נוכחית	קריאה קודמת	סוג צריכה	סוג תעריף
			31/01/22	20/12/21	פרטי חשבון עבור תאריכים:	
₪ -882.38	87.59	-1,007.40	84,433.40	83,426.00	פסגה	777
₪ -99.31	53.68	-185.00	33,980.20	33,795.20	גבע	778
₪ -584.04	33.94	-1,720.80	60,758.40	59,037.60	שפל	779

**סופר פארם - 12 - 14154698**

סה"כ לתשלום	מחיר לקוט"ש בא"ג	סה"כ צריכה בקוט"ש	קריאה נוכחית	קריאה קודמת	סוג צריכה	סוג תעריף
			31/01/22	20/12/21	פרטי חשבון עבור תאריכים:	
₪ -5,209.50	87.59	-5,947.60	409,686.00	403,738.40	פסגה	777
₪ -530.14	53.68	-987.60	173,813.40	172,825.80	גבע	778
₪ -5,049.73	33.94	-14,878.40	416,218.80	401,340.40	שפל	779

**גלידה אלדו - 1 - 14154699**

סה"כ לתשלום	מחיר לקוט"ש בא"ג	סה"כ צריכה בקוט"ש	קריאה נוכחית	קריאה קודמת	סוג צריכה	סוג תעריף
			31/01/22	20/12/21	פרטי חשבון עבור תאריכים:	
₪ -1,499.19	87.59	-1,711.60	119,689.30	117,977.70	פסגה	777
₪ -218.37	53.68	-406.80	53,801.80	53,395.00	גבע	778
₪ -1,476.56	33.94	-4,350.50	138,470.90	134,120.40	שפל	779

**עולם הממתקים - 2 - 14154699**

סה"כ לתשלום	מחיר לקוט"ש בא"ג	סה"כ צריכה בקוט"ש	קריאה נוכחית	קריאה קודמת	סוג צריכה	סוג תעריף
			31/01/22	20/12/21	פרטי חשבון עבור תאריכים:	
₪ -579.58	87.59	-661.70	127,575.90	126,914.20	פסגה	777
₪ -88.04	53.68	-164.00	56,847.50	56,683.50	גבע	778
₪ -657.96	33.94	-1,938.60	140,877.50	138,938.90	שפל	779




**סלולר - 4 - 14154699**

סוג תעריף	סוג צריכה	קריאה קודמת	קריאה נוכחית	סה"כ צריכה בקוט"ש	מחיר לקוט"ש בא"ג	סה"כ לתשלום
			31/01/22	20/12/21	פרטי חשבון עבור תאריכים:	
777	פסגה	1,217.10	1,441.90	-224.80	87.59	196.90 ₪
778	גבע	347.80	379.05	-31.25	53.68	16.78 ₪
779	שפל	623.45	1,128.50	-505.05	33.94	171.41 ₪

**אורטל דזנטוילי - 5 - 14154699**

סוג תעריף	סוג צריכה	קריאה קודמת	קריאה נוכחית	סה"כ צריכה בקוט"ש	מחיר לקוט"ש בא"ג	סה"כ לתשלום
			31/01/22	20/12/21	פרטי חשבון עבור תאריכים:	
777	פסגה	3,546.80	3,546.80	0.00	87.59	0.00 ₪
778	גבע	1,050.80	1,050.80	0.00	53.68	0.00 ₪
779	שפל	485.00	485.00	0.00	33.94	0.00 ₪

**אורטל דזנטוילי - 6 - 14154699**

סוג תעריף	סוג צריכה	קריאה קודמת	קריאה נוכחית	סה"כ צריכה בקוט"ש	מחיר לקוט"ש בא"ג	סה"כ לתשלום
			31/01/22	20/12/21	פרטי חשבון עבור תאריכים:	
777	פסגה	72,096.80	72,694.20	-597.40	87.59	523.26 ₪
778	גבע	26,409.20	26,439.60	-30.40	53.68	16.32 ₪
779	שפל	21,387.30	22,336.10	-948.80	33.94	322.02 ₪

**ניצה פאלח - 7 - 14154699**

סוג תעריף	סוג צריכה	קריאה קודמת	קריאה נוכחית	סה"כ צריכה בקוט"ש	מחיר לקוט"ש בא"ג	סה"כ לתשלום
			31/01/22	20/12/21	פרטי חשבון עבור תאריכים:	
777	פסגה	51,363.90	51,363.90	0.00	87.59	0.00 ₪
778	גבע	16,700.90	16,700.90	0.00	53.68	0.00 ₪
779	שפל	14,757.90	14,757.90	0.00	33.94	0.00 ₪

**סטימצקי - 9 - 14154699**

סוג תעריף	סוג צריכה	קריאה קודמת	קריאה נוכחית	סה"כ צריכה בקוט"ש	מחיר לקוט"ש בא"ג	סה"כ לתשלום
			31/01/22	20/12/21	פרטי חשבון עבור תאריכים:	
777	פסגה	20,159.00	20,204.10	-45.10	87.59	39.50 ₪
778	גבע	7,933.10	7,933.10	0.00	53.68	0.00 ₪
779	שפל	7,222.40	7,303.10	-80.70	33.94	27.39 ₪




**מספרה קומה 1 - 12 - 14154699**

סה"כ לתשלום	מחיר לקוט"ש בא"ג	סה"כ צריכה בקוט"ש	קריאה נוכחית	קריאה קודמת	סוג צריכה	סוג תעריף
			31/01/22	20/12/21	פרטי חשבון עבור תאריכים:	
₪ -400.11	87.59	-456.80	61,707.60	61,250.80	פסגה	777
₪ -7.25	53.68	-13.50	17,492.70	17,479.20	גבע	778
₪ -209.55	33.94	-617.40	16,787.70	16,170.30	שפל	779

**מעדניה - 13 - 14154699**

סה"כ לתשלום	מחיר לקוט"ש בא"ג	סה"כ צריכה בקוט"ש	קריאה נוכחית	קריאה קודמת	סוג צריכה	סוג תעריף
			31/01/22	20/12/21	פרטי חשבון עבור תאריכים:	
₪ 0.00	87.59	0.00	372.20	372.20	פסגה	777
₪ 0.00	53.68	0.00	162.30	162.30	גבע	778
₪ 0.00	33.94	0.00	577.60	577.60	שפל	779

**סלולר - 14 - 14154699**

סה"כ לתשלום	מחיר לקוט"ש בא"ג	סה"כ צריכה בקוט"ש	קריאה נוכחית	קריאה קודמת	סוג צריכה	סוג תעריף
			31/01/22	20/12/21	פרטי חשבון עבור תאריכים:	
₪ -172.82	87.59	-197.30	13,316.10	13,118.80	פסגה	777
₪ -10.63	53.68	-19.80	3,921.40	3,901.60	גבע	778
₪ -120.86	33.94	-356.10	5,134.70	4,778.60	שפל	779

**ראשי שנה 2 - 1 - 14155747**

סה"כ לתשלום	מחיר לקוט"ש בא"ג	סה"כ צריכה בקוט"ש	קריאה נוכחית	קריאה קודמת	סוג צריכה	סוג תעריף
			31/01/22	20/12/21	פרטי חשבון עבור תאריכים:	
₪ 19,583.37	87.59	22,358.00	2,786,746.00	2,764,388.00	פסגה	777
₪ 4,218.17	53.68	7,858.00	1,364,480.00	1,356,622.00	גבע	778
₪ 22,504.94	33.94	66,308.00	2,977,098.00	2,910,790.00	שפל	779

**סופר מרקט - 2 - 14155747**

סה"כ לתשלום	מחיר לקוט"ש בא"ג	סה"כ צריכה בקוט"ש	קריאה נוכחית	קריאה קודמת	סוג צריכה	סוג תעריף
			31/01/22	20/12/21	פרטי חשבון עבור תאריכים:	
₪ -10,877.28	87.59	-12,418.40	1,681,468.00	1,669,049.60	פסגה	777
₪ -2,672.41	53.68	-4,978.40	808,535.20	803,556.80	גבע	778
₪ -13,985.04	33.94	-41,205.20	1,840,123.60	1,798,918.40	שפל	779




**דני וולף - 1 - 15129210**

סוג תעריף	סוג צריכה	קריאה קודמת	קריאה נוכחית	סה"כ צריכה בקוט"ש	מחיר לקוט"ש בא"ג	סה"כ לתשלום
			31/01/22	20/12/21	פרטי חשבון עבור תאריכים:	
777	פסגה	8,352.20	8,427.20	-75.00	87.59	₪ -65.69
778	גבע	2,557.30	2,568.80	-11.50	53.68	₪ -6.17
779	שפל	1,468.70	1,680.20	-211.50	33.94	₪ -71.78

**ד"ר עלי ותד - 3 - 15129210**

סוג תעריף	סוג צריכה	קריאה קודמת	קריאה נוכחית	סה"כ צריכה בקוט"ש	מחיר לקוט"ש בא"ג	סה"כ לתשלום
			31/01/22	20/12/21	פרטי חשבון עבור תאריכים:	
777	פסגה	14,178.60	14,311.90	-133.30	87.59	₪ -116.76
778	גבע	3,563.50	3,564.40	-0.90	53.68	₪ -0.48
779	שפל	2,524.20	2,730.20	-206.00	33.94	₪ -69.92

**מעוז בן ארי רפואה - 4 - 15129210**

סוג תעריף	סוג צריכה	קריאה קודמת	קריאה נוכחית	סה"כ צריכה בקוט"ש	מחיר לקוט"ש בא"ג	סה"כ לתשלום
			31/01/22	20/12/21	פרטי חשבון עבור תאריכים:	
777	פסגה	10,189.20	10,212.00	-22.80	87.59	₪ -19.97
778	גבע	1,812.70	1,815.80	-3.10	53.68	₪ -1.66
779	שפל	1,730.30	1,809.00	-78.70	33.94	₪ -26.71

**חב"ד - אגודות מוסדות נתניה - 10 - 15129210**

סוג תעריף	סוג צריכה	קריאה קודמת	קריאה נוכחית	סה"כ צריכה בקוט"ש	מחיר לקוט"ש בא"ג	סה"כ לתשלום
			31/01/22	20/12/21	פרטי חשבון עבור תאריכים:	
777	פסגה	5,258.40	5,308.30	-49.90	87.59	₪ -43.71
778	גבע	2,632.60	2,638.40	-5.80	53.68	₪ -3.11
779	שפל	2,608.50	2,719.00	-110.50	33.94	₪ -37.50

**וטרינרית טלי ברגרין - 12 - 15129210**

סוג תעריף	סוג צריכה	קריאה קודמת	קריאה נוכחית	סה"כ צריכה בקוט"ש	מחיר לקוט"ש בא"ג	סה"כ לתשלום
			31/01/22	20/12/21	פרטי חשבון עבור תאריכים:	
777	פסגה	21,373.20	21,564.80	-191.60	87.59	₪ -167.82
778	גבע	6,882.90	6,891.70	-8.80	53.68	₪ -4.72
779	שפל	7,969.50	8,245.40	-275.90	33.94	₪ -93.64




**קופת חולים מכבי - 13 - 15129210**

סה"כ לתשלום	מחיר לקוט"ש בא"ג	סה"כ צריכה בקוט"ש	קריאה נוכחית	קריאה קודמת	סוג צריכה	סוג תעריף
			31/01/22	20/12/21	פרטי חשבון עבור תאריכים:	
₪ -844.54	87.59	-964.20	118,249.30	117,285.10	פסגה	777
₪ -69.19	53.68	-128.90	39,496.90	39,368.00	גבע	778
₪ -762.77	33.94	-2,247.40	89,723.70	87,476.30	שפל	779

**מתפרה - 14 - 15129210**

סה"כ לתשלום	מחיר לקוט"ש בא"ג	סה"כ צריכה בקוט"ש	קריאה נוכחית	קריאה קודמת	סוג צריכה	סוג תעריף
			31/01/22	20/12/21	פרטי חשבון עבור תאריכים:	
₪ -576.43	87.59	-658.10	106,486.30	105,828.20	פסגה	777
₪ -0.54	53.68	-1.00	16,132.30	16,131.30	גבע	778
₪ -778.18	33.94	-2,292.80	28,757.60	26,464.80	שפל	779

**קופת חולים כללית - 15 - 15129210**

סה"כ לתשלום	מחיר לקוט"ש בא"ג	סה"כ צריכה בקוט"ש	קריאה נוכחית	קריאה קודמת	סוג צריכה	סוג תעריף
			31/01/22	20/12/21	פרטי חשבון עבור תאריכים:	
₪ -1,156.80	87.59	-1,320.70	218,410.90	217,090.20	פסגה	777
₪ -225.56	53.68	-420.20	79,525.10	79,104.90	גבע	778
₪ -2,069.80	33.94	-6,098.40	214,743.70	208,645.30	שפל	779

**איקספר 26 מיאל אגמים - 1 - 18029630**

סה"כ לתשלום	מחיר לקוט"ש בא"ג	סה"כ צריכה בקוט"ש	קריאה נוכחית	קריאה קודמת	סוג צריכה	סוג תעריף
			31/01/22	20/12/21	פרטי חשבון עבור תאריכים:	
₪ -352.72	87.59	-402.70	10,341.50	9,938.80	פסגה	777
₪ -53.68	53.68	-100.00	2,617.40	2,517.40	גבע	778
₪ -402.12	33.94	-1,184.80	6,255.30	5,070.50	שפל	779

**שמואלי משה יחידה 406 - 6 - 18029630**

סה"כ לתשלום	מחיר לקוט"ש בא"ג	סה"כ צריכה בקוט"ש	קריאה נוכחית	קריאה קודמת	סוג צריכה	סוג תעריף
			31/01/22	20/12/21	פרטי חשבון עבור תאריכים:	
₪ -135.85	87.59	-155.10	7,015.50	6,860.40	פסגה	777
₪ -7.41	53.68	-13.80	2,356.90	2,343.10	גבע	778
₪ -97.75	33.94	-288.00	1,373.30	1,085.30	שפל	779



**חדר כושר ספייס - 10 - 18029630**

סה"כ לתשלום	מחיר לקוט"ש בא"ג	סה"כ צריכה בקוט"ש	קריאה נוכחית	קריאה קודמת	סוג צריכה	סוג תעריף
			31/01/22	20/12/21	פרטי חשבון עבור תאריכים:	
₪ -674.09	87.59	-769.60	22,210.80	21,441.20	פסגה	777
₪ -72.25	53.68	-134.60	11,018.60	10,884.00	גבע	778
₪ -350.67	33.94	-1,033.20	5,560.00	4,526.80	שפל	779

**שר פיטנס מזרחי - 14 - 18029630**

סה"כ לתשלום	מחיר לקוט"ש בא"ג	סה"כ צריכה בקוט"ש	קריאה נוכחית	קריאה קודמת	סוג צריכה	סוג תעריף
			31/01/22	20/12/21	פרטי חשבון עבור תאריכים:	
₪ -511.53	87.59	-584.00	11,971.20	11,387.20	פסגה	777
₪ -14.39	53.68	-26.80	4,724.80	4,698.00	גבע	778
₪ -217.49	33.94	-640.80	2,237.20	1,596.40	שפל	779

**סה"כ לדירה:**

שיא ביקוש	סה"כ	שפל	גבע	פסגה	
143.80	40,057.30	24,716.75	4,012.15	11,328.40	סה"כ צריכה
	₪ 20,465.13	₪ 8,388.86	₪ 2,153.72	₪ 9,922.55	סה"כ לתשלום

₪ 211.60	<b>תשלום קבוע</b>	
₪ 20,676.73	<b>סה"כ לתשלום</b>	<b>לא כולל מע"מ</b>



03/02/22

תאריך הפקדה:

שם דייר: קופת חולים כללית

31/01/22

תאריך קריאה נוכחית:

שם אתר: אגמים נתניה

20/12/21

תאריך קריאה קודמת:

לקוח/ה נכבד/ה, אנו מתכבדים להגיש את חישוב צריכת החשמל לתקופה 31/01/22 - 20/12/21

15 - 15129210(3x200)

סוג תעריף	סוג צריכה	קריאה קודמת	קריאה נוכחית	סה"כ צריכה בקוט"ש	מחיר לקוט"ש בא"ג	סה"כ לתשלום
פרטי חשבון עבור תאריכים:						
		20/12/21	31/01/22			
777	פסגה	217,090.20	218,410.90	1,320.70	87.59	1,156.80 ₪
778	גבע	79,104.90	79,525.10	420.20	53.68	225.56 ₪
779	שפל	208,645.30	214,743.70	6,098.40	33.94	2,069.80 ₪

סה"כ לדייר:

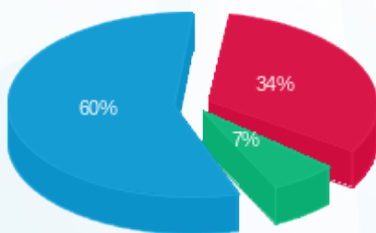
פסגה	גבע	שפל	סה"כ	שיא ביקוש
1,320.70	420.20	6,098.40	7,839.30	5.07
1,156.80 ₪	225.56 ₪	2,069.80 ₪	3,452.16 ₪	

סה"כ צריכה

סה"כ לתשלום

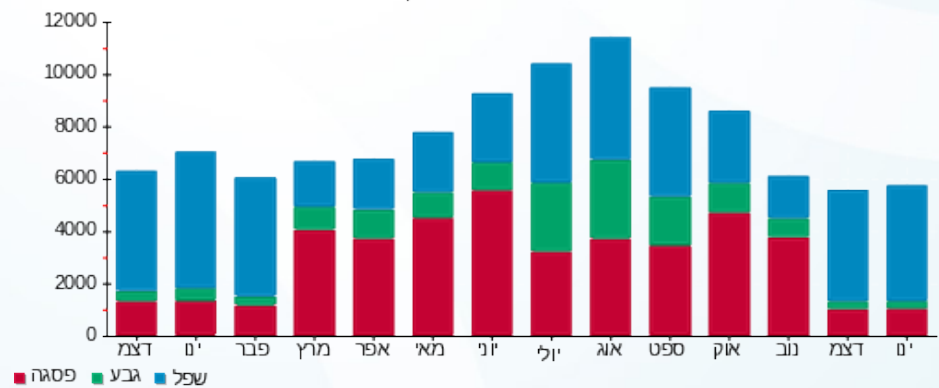
211.60 ₪	תשלום קבוע	
52.35 ₪	תשלום עבור גודל חיבור בKVA (3x200)	
3,716.11 ₪	סה"כ לתשלום	לא כולל מע"מ

התפלגות חיוב בש"ח לפי תע"ז



- פסגה (1,156.80 ₪) 60%
- גבע (225.56 ₪) 7%
- שפל (2,069.80 ₪) 34%

הסטוריית צריכה בקוט"ש



03/02/22 תאריך הפקה:  
 31/01/22 תאריך קריאה נוכחית:  
 20/12/21 תאריך קריאה קודמת:

שם דייר: רונן פד. ניהול פרויקטים בע"מ  
 שם אתר: אגמים נתניה

לקוח/ה נכבד/ה, אנו מתכבדים להגיש את חישוב צריכת החשמל לתקופה 31/01/22 - 20/12/21:

רונן פד. ניהול פרויקטים בע"מ - 6 - 14154698(3x80)

סוג תעריף	סוג צריכה	קריאה קודמת	קריאה נוכחית	סה"כ צריכה בקוט"ש	מחיר לקוט"ש בא"ג	סה"כ לתשלום
פרטי חשבון עבור תאריכים:						
		20/12/21	31/01/22			
777	פסגה	226,958.40	229,786.80	2,828.40	87.59	2,477.40 ₪
778	גבע	77,585.40	78,046.70	461.30	53.68	247.63 ₪
779	שפל	166,911.00	173,655.70	6,744.70	33.94	2,289.15 ₪

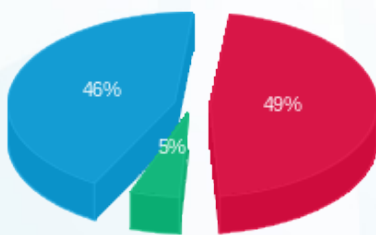
סה"כ לדייר:

פסגה	גבע	שפל	סה"כ	שיא ביקוש
2,828.40	461.30	6,744.70	10,034.40	23.87
2,477.40 ₪	247.63 ₪	2,289.15 ₪	5,014.17 ₪	

סה"כ צריכה  
 סה"כ לתשלום

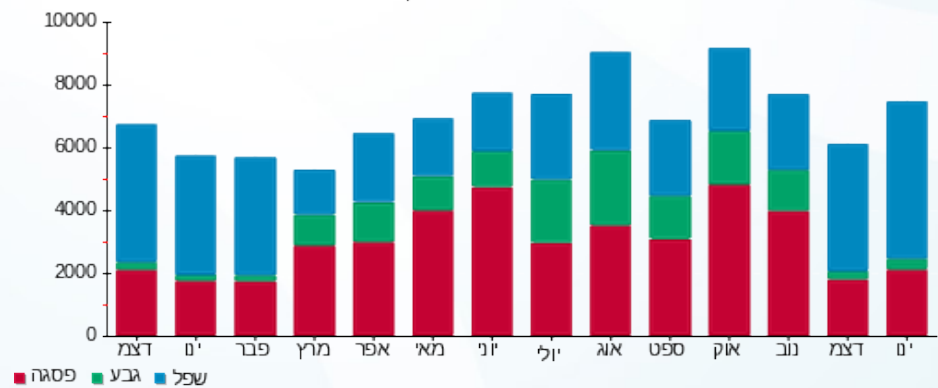
211.60 ₪	תשלום קבוע	
20.94 ₪	תשלום עבור גודל חיבור בKVA (3x80)	
5,246.71 ₪	סה"כ לתשלום	לא כולל מע"מ

התפלגות חיוב בש"ח לפי תע"ז



■ פסגה (2,477.40 ₪) 49%  
 ■ גבע (247.63 ₪) 46%  
 ■ שפל (2,289.15 ₪) 5%

הסטוריית צריכה בקוט"ש



■ פסגה ■ גבע ■ שפל



03/02/22

תאריך הפקדה:

שם דייר: שר פיטנס  
שם אתר: אגמים נתניה

31/01/22

תאריך קריאה נוכחית:

20/12/21

תאריך קריאה קודמת:

לקוח/ה נכבד/ה, אנו מתכבדים להגיש את חישוב צריכת החשמל לתקופה 31/01/22 - 20/12/21:

שר פיטנס - 10 - 18029630 (3x250)

סוג תעריף	סוג צריכה	קריאה קודמת	קריאה נוכחית	סה"כ צריכה בקוט"ש	מחיר לקוט"ש בא"ג	סה"כ לתשלום
		20/12/21	31/01/22			
777	פסגה	21,441.20	22,210.80	769.60	87.59	674.09 ₪
778	גבע	10,884.00	11,018.60	134.60	53.68	72.25 ₪
779	שפל	4,526.80	5,560.00	1,033.20	33.94	350.67 ₪

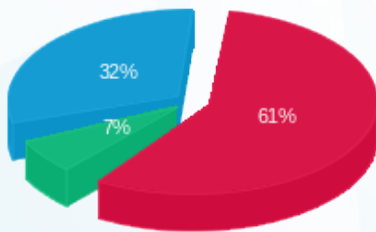
סה"כ לדיר:

פסגה	גבע	שפל	סה"כ	שיא ביקוש
769.60	134.60	1,033.20	1,937.40	12.75
674.09 ₪	72.25 ₪	350.67 ₪	1,097.01 ₪	

סה"כ צריכה  
סה"כ לתשלום

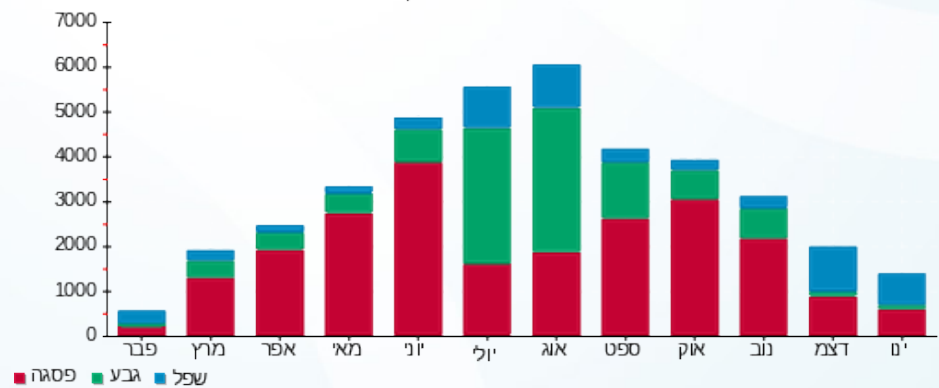
211.60 ₪	תשלום קבוע	
65.44 ₪	תשלום עבור גודל חיבור בKVA (3x250)	
1,374.05 ₪	סה"כ לתשלום	לא כולל מע"מ

התפלגות חיוב בש"ח לפי תעו"ז



פסגה (674.09 ₪) 61%  
גבע (72.25 ₪) 7%  
שפל (350.67 ₪) 32%

הסטוריית צריכה בקוט"ש





03/02/22

תאריך הפקדה:

שם דייר: שר פיטנס מזרחי

31/01/22

תאריך קריאה נוכחית:

שם אתר: אגמים נתניה

20/12/21

תאריך קריאה קודמת:

לקוח/ה נכבד/ה, אנו מתכבדים להגיש את חישוב צריכת החשמל לתקופה 20/12/21 - 31/01/22:

שר פיטנס מזרח - 14 - 18029630(3x250)

סוג תעריף	סוג צריכה	קריאה קודמת	קריאה נוכחית	סה"כ צריכה בקוט"ש	מחיר לקוט"ש בא"ג	סה"כ לתשלום
פרטי חשבון עבור תאריכים:						
777	פסגה	20/12/21	31/01/22	584.00	87.59	511.53 ₪
778	גבע	4,698.00	4,724.80	26.80	53.68	14.39 ₪
779	שפל	1,596.40	2,237.20	640.80	33.94	217.49 ₪

סה"כ לדייר:

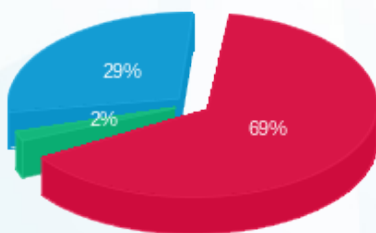
פסגה	גבע	שפל	סה"כ	שיא ביקוש
584.00	26.80	640.80	1,251.60	13.32
511.53 ₪	14.39 ₪	217.49 ₪	743.40 ₪	

סה"כ צריכה

סה"כ לתשלום

211.60 ₪	<b>תשלום קבוע</b>	
65.44 ₪	<b>תשלום עבור גודל חיבור בKVA (3x250)</b>	
1,020.44 ₪	<b>סה"כ לתשלום</b>	<b>לא כולל מע"מ</b>

התפלגות חיוב בש"ח לפי תע"ז



- פסגה (511.53 ₪) 69%
- גבע (14.39 ₪) 2%
- שפל (217.49 ₪) 29%

הסטוריית צריכה בקוט"ש

