



03/02/22

תאריך הפקדה:

שם דייר: אי. פי. פי. אן (ורינט)

25/01/22

תאריך קריאה נוכחית:

שם אתר: בית שוהם - נתניה

27/12/21

תאריך קריאה קודמת:

לקוח/ה נכבד/ה, אנו מתכבדים להגיש את חישוב צריכת החשמל לתקופה 25/01/22 - 27/12/21:

אי. פי. פי. אן (ורינט) - 4 - 00021211 (3x160)

סוג תעריף	סוג צריכה	קריאה קודמת	קריאה נוכחית	סה"כ צריכה בקוט"ש	מחיר לקוט"ש בא"ג	סה"כ לתשלום
פרטי חשבון עבור תאריכים:						
777	פסגה	27/12/21	25/01/22	453.08	87.59	396.85 ₪
778	גבע	391,894.93	392,056.09	161.17	53.68	86.51 ₪
779	שפל	638,649.76	641,277.61	2,627.85	33.94	891.89 ₪

סה"כ לדייר:

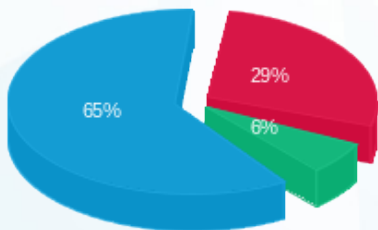
פסגה	גבע	שפל	סה"כ	שיא ביקוש
453.08	161.17	2,627.85	3,242.10	29.65
396.85 ₪	86.51 ₪	891.89 ₪	1,375.26 ₪	

סה"כ צריכה

סה"כ לתשלום

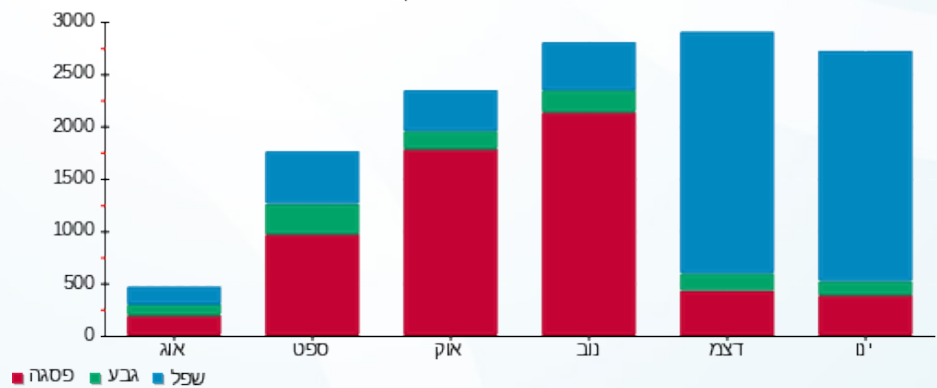
38.02 ₪	תשלום קבוע	
29.22 ₪	תשלום עבור גודל חיבור בKVA (3x160)	
1,442.50 ₪	סה"כ לתשלום	לא כולל מע"מ

התפלגות חיוב בש"ח לפי תעו"ז



- פסגה (396.85 ₪) - 65%
- גבע (86.51 ₪) - 29%
- שפל (891.89 ₪) - 6%

הסטוריית צריכה בקוט"ש







03/02/22

תאריך הפקדה:

שם דייר: אילן חמו טיסנים

25/01/22

תאריך קריאה נוכחית:

שם אתר: בית שוהם - נתניה

27/12/21

תאריך קריאה קודמת:

לקוח/ה נכבד/ה, אנו מתכבדים להגיש את חישוב צריכת החשמל לתקופה 25/01/22 - 27/12/21:

אילן טיסנים - 2 - 16092175(3x32)

סוג תעריף	סוג צריכה	קריאה קודמת	קריאה נוכחית	סה"כ צריכה בקוט"ש	מחיר לקוט"ש בא"ג	סה"כ לתשלום
פרטי חשבון עבור תאריכים:						
777	פסגה	27/12/21	25/01/22	69.28	87.59	60.68 ₪
778	גבע	1,219.40	1,221.78	2.38	53.68	1.28 ₪
779	שפל	751.70	872.16	120.46	33.94	40.88 ₪

סה"כ לדייר:

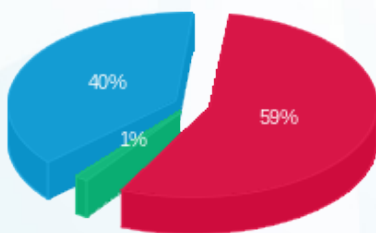
פסגה	גבע	שפל	סה"כ	שיא ביקוש
69.28	2.38	120.46	192.11	0.99
60.68 ₪	1.28 ₪	40.88 ₪	102.84 ₪	

סה"כ צריכה

סה"כ לתשלום

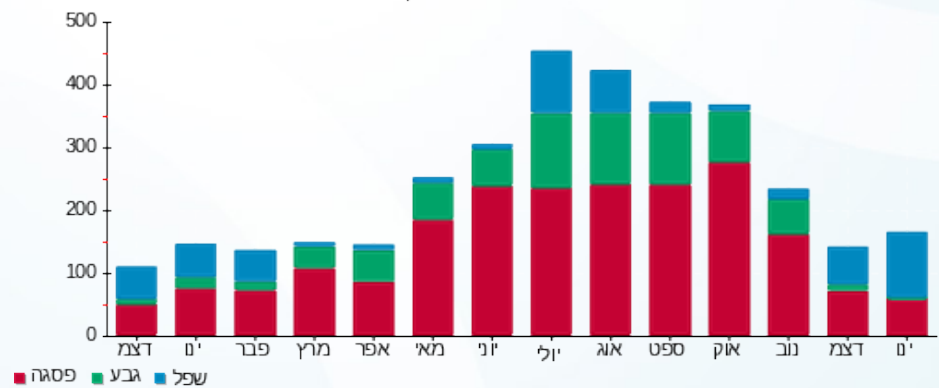
38.02 ₪	<b>תשלום קבוע</b>	
5.84 ₪	<b>תשלום עבור גודל חיבור בKVA (3x32)</b>	
146.70 ₪	<b>סה"כ לתשלום</b>	<b>לא כולל מע"מ</b>

התפלגות חיוב בש"ח לפי תעו"ז



- פסגה (60.68 ₪) - 59%
- גבע (1.28 ₪) - 40%
- שפל (40.88 ₪) - 1%

הסטוריית צריכה בקוט"ש





03/02/22

תאריך הפקה:

שם דייר: אמטוס (לשעבר קומיוסל קומת קרקע)

25/01/22

תאריך קריאה נוכחי:

שם אתר: בית שוהם - נתניה

27/12/21

תאריך קריאה קודמת:

לקוח/ה נכבד/ה, אנו מתכבדים להגיש את חישוב צריכת החשמל לתקופה 25/01/22 - 27/12/21:

אמטוס לשעבר קומיוסל קומת קרקע - 4 - 16254212 (3x40)

סוג תעריף	סוג צריכה	קריאה קודמת	קריאה נוכחית	סה"כ צריכה בקוט"ש	מחיר לקוט"ש בא"ג	סה"כ לתשלום
פרטי חשבון עבור תאריכים:						
777	פסגה	27/12/21	25/01/22	53.30	87.59	46.69 ₪
778	גבע	1,202.00	1,211.80	9.80	53.68	5.26 ₪
779	שפל	5,242.80	5,853.90	611.10	33.94	207.41 ₪

סה"כ לדייר:

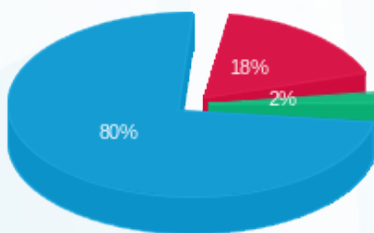
פסגה	גבע	שפל	סה"כ	שיא ביקוש
53.30	9.80	611.10	674.20	6.47
₪ 46.69	₪ 5.26	₪ 207.41	₪ 259.35	

סה"כ צריכה

סה"כ לתשלום

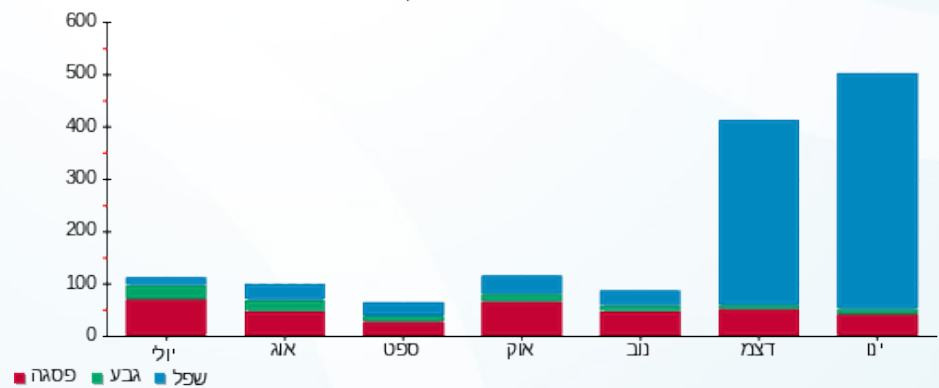
₪ 38.02	<b>תשלום קבוע</b>	
₪ 7.30	<b>תשלום עבור גודל חיבור בKVA (3x40)</b>	
₪ 304.68	<b>סה"כ לתשלום</b>	<b>לא כולל מע"מ</b>

התפלגות חיוב בש"ח לפי תע"ז



- פסגה (₪ 46.69)
- גבע (₪ 5.26)
- שפל (₪ 207.41)

הסטוריית צריכה בקוט"ש





03/02/22 תאריך הפקה:  
 25/01/22 תאריך קריאה נוכחית:  
 27/12/21 תאריך קריאה קודמת:

שם דייר: אמתוס  
 שם אתר: בית שוהם - נתניה

לקוח/ה נכבד/ה, אנו מתכבדים להגיש את חישוב צריכת החשמל לתקופה 25/01/22 - 27/12/21:

אמתוס - 2 - 00023664 (3x100)

סוג תעריף	סוג צריכה	קריאה קודמת	קריאה נוכחית	סה"כ צריכה בקוט"ש	מחיר לקוט"ש בא"ג	סה"כ לתשלום
פרטי חשבון עבור תאריכים:						
777	פסגה	27/12/21	25/01/22	95.83	87.59	83.93 ₪
778	גבע	184,356.85	184,417.04	60.18	53.68	32.31 ₪
779	שפל	201,218.18	202,311.08	1,092.90	33.94	370.93 ₪

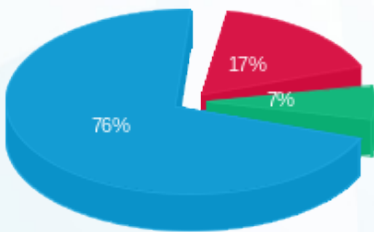
סה"כ לדייר:

פסגה	גבע	שפל	סה"כ	שיא ביקוש
95.83	60.18	1,092.90	1,248.91	12.48
83.93 ₪	32.31 ₪	370.93 ₪	487.17 ₪	

סה"כ צריכה  
 סה"כ לתשלום

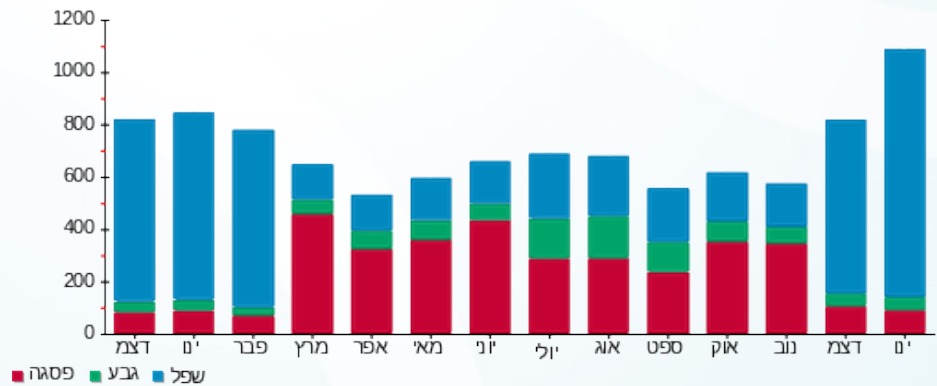
38.02 ₪	תשלום קבוע	
18.26 ₪	תשלום עבור גודל חיבור בKVA (3x100)	
543.45 ₪	סה"כ לתשלום	לא כולל מע"מ

התפלגות חיוב בש"ח לפי תע"ז



פסגה (83.93 ₪)  
 גבע (32.31 ₪)  
 שפל (370.93 ₪)

הסטוריית צריכה בקוט"ש





03/02/22

תאריך הפקדה:

שם דייר: אקווריום ספקטרום

25/01/22

תאריך קריאה נוכחית:

שם אתר: בית שוהם - נתניה

27/12/21

תאריך קריאה קודמת:

לקוח/ה נכבד/ה, אנו מתכבדים להגיש את חישוב צריכת החשמל לתקופה 25/01/22 - 27/12/21:

אקווריום ספקטרום - 3 - 16254212 (3x80)

סוג תעריף	סוג צריכה	קריאה קודמת	קריאה נוכחית	סה"כ צריכה בקוט"ש	מחיר לקוט"ש בא"ג	סה"כ לתשלום
פרטי חשבון עבור תאריכים:						
777	פסגה	27/12/21	25/01/22	41,375.90	87.59	328.29 ₪
778	גבע	14,657.20	14,718.50	61.30	53.68	32.91 ₪
779	שפל	55,014.80	56,058.60	1,043.80	33.94	354.27 ₪

סה"כ לדייר:

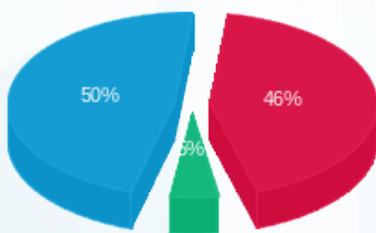
פסגה	גבע	שפל	סה"כ	שיא ביקוש
374.80	61.30	1,043.80	1,479.90	17.46
328.29 ₪	32.91 ₪	354.27 ₪	715.46 ₪	

סה"כ צריכה

סה"כ לתשלום

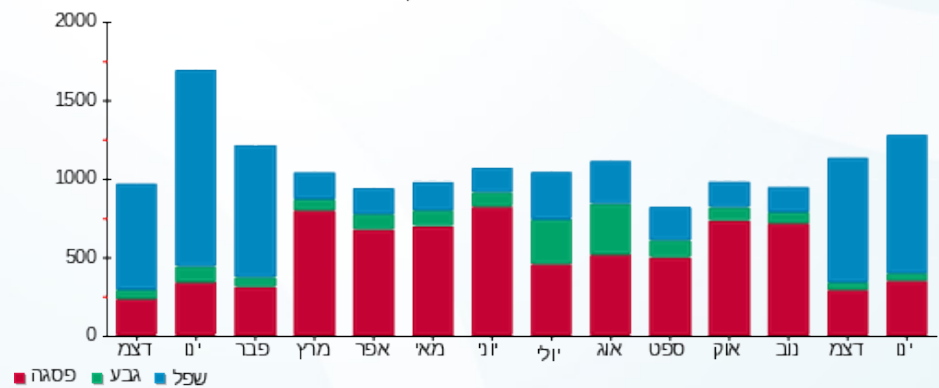
38.02 ₪	<b>תשלום קבוע</b>	
14.61 ₪	<b>תשלום עבור גודל חיבור בKVA (3x80)</b>	
768.09 ₪	<b>סה"כ לתשלום</b>	<b>לא כולל מע"מ</b>

התפלגות חיוב בש"ח לפי תעו"ז



- פסגה (328.29 ₪) 50%
- גבע (32.91 ₪) 4%
- שפל (354.27 ₪) 46%

הסטוריית צריכה בקוט"ש





03/02/22

תאריך הפקה:

שם דייר: אקסלנדו קומה א'

25/01/22

תאריך קריאה נוכחית:

שם אתר: בית שוהם - נתניה

27/12/21

תאריך קריאה קודמת:

לקוח/ה נכבד/ה, אנו מתכבדים להגיש את חישוב צריכת החשמל לתקופה 25/01/22 - 27/12/21:

אקסלנדו קומה א' - 4 - (3x250)16254204

סוג תעריף	סוג צריכה	קריאה קודמת	קריאה נוכחית	סה"כ צריכה בקוט"ש	מחיר לקוט"ש בא"ג	סה"כ לתשלום
פרטי חשבון עבור תאריכים:						
777	פסגה	27/12/21	25/01/22	1,018.40	87.59	892.02 ₪
778	גבע	11,011.20	11,132.00	120.80	53.68	64.85 ₪
779	שפל	28,618.40	31,384.80	2,766.40	33.94	938.92 ₪

סה"כ לדייר:

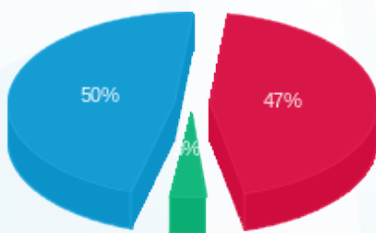
פסגה	גבע	שפל	סה"כ	שיא ביקוש
1,018.40	120.80	2,766.40	3,905.60	33.62
892.02 ₪	64.85 ₪	938.92 ₪	1,895.78 ₪	

סה"כ צריכה

סה"כ לתשלום

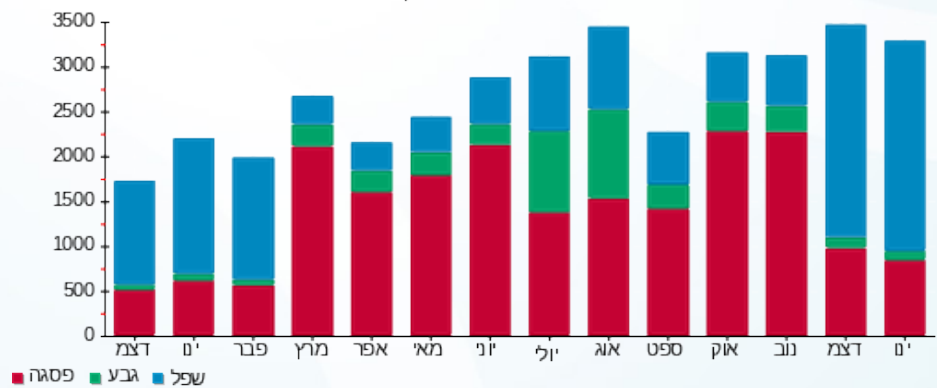
211.60 ₪	תשלום קבוע	
45.65 ₪	תשלום עבור גודל חיבור בKVA (3x250)	
2,153.03 ₪	סה"כ לתשלום	לא כולל מע"מ

התפלגות חיוב בש"ח לפי תע"ז



- פסגה (892.02 ₪)
- גבע (64.85 ₪)
- שפל (938.92 ₪)

הסטוריית צריכה בקוט"ש



- פסגה
- גבע
- שפל





03/02/22

תאריך הפקדה:

שם דייר: בילאוס, רויאל פט

25/01/22

תאריך קריאה נוכחית:

שם אתר: בית שוהם - נתניה

27/12/21

תאריך קריאה קודמת:

לקוח/ה נכבד/ה, אנו מתכבדים להגיש את חישוב צריכת החשמל לתקופה 25/01/22 - 27/12/21:

בילאוס, רויאל פט - 3 - 00023664(3x63)

סוג תעריף	סוג צריכה	קריאה קודמת	קריאה נוכחית	סה"כ צריכה בקוט"ש	מחיר לקוט"ש בא"ג	סה"כ לתשלום
פרטי חשבון עבור תאריכים:						
777	פסגה	27/12/21	25/01/22	515.75	87.59	451.75 ₪
778	גבע	74,719.57	74,836.38	116.82	53.68	62.71 ₪
779	שפל	90,074.03	91,462.72	1,388.69	33.94	471.32 ₪

סה"כ לדיר:

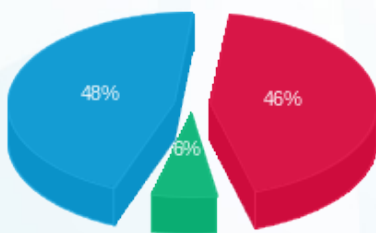
פסגה	גבע	שפל	סה"כ	שיא ביקוש
515.75	116.82	1,388.69	2,021.26	21.59
451.75 ₪	62.71 ₪	471.32 ₪	985.77 ₪	

סה"כ צריכה

סה"כ לתשלום

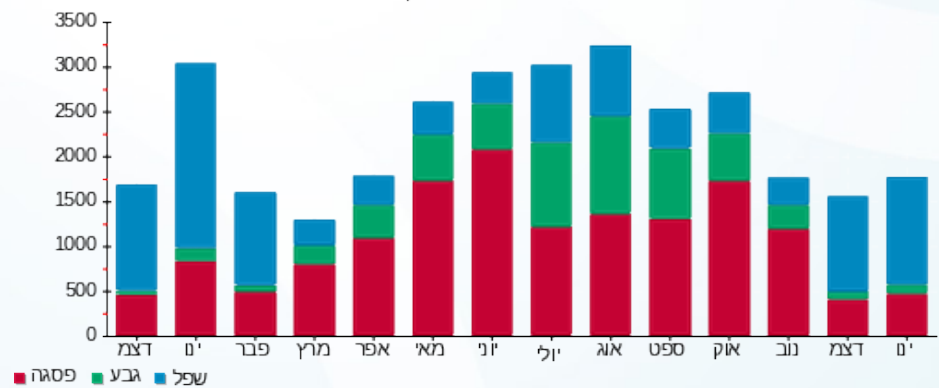
38.02 ₪	תשלום קבוע	
11.50 ₪	תשלום עבור גודל חיבור בKVA (3x63)	
1,035.30 ₪	סה"כ לתשלום	לא כולל מע"מ

התפלגות חיוב בש"ח לפי תע"ז



- פסגה (451.75 ₪) - 48%
- גבע (62.71 ₪) - 6%
- שפל (471.32 ₪) - 46%

הסטוריית צריכה בקוט"ש





03/02/22

תאריך הפקדה:

שם דייר: בנדא ספורט  
שם אתר: בית שוהם - נתניה

25/01/22

תאריך קריאה נוכחית:

27/12/21

תאריך קריאה קודמת:

לקוח/ה נכבד/ה, אנו מתכבדים להגיש את חישוב צריכת החשמל לתקופה 25/01/22 - 27/12/21:

בנדא ספורט - 5 - 00023664 (3x80)

סוג תעריף	סוג צריכה	קריאה קודמת	קריאה נוכחית	סה"כ צריכה בקוט"ש	מחיר לקוט"ש בא"ג	סה"כ לתשלום
פרטי חשבון עבור תאריכים:						
777	פסגה	27/12/21	25/01/22	954.70	87.59	836.22 ₪
778	גבע	126,915.86	126,966.84	50.98	53.68	27.37 ₪
779	שפל	155,111.24	157,522.43	2,411.19	33.94	818.36 ₪

סה"כ לדייר:

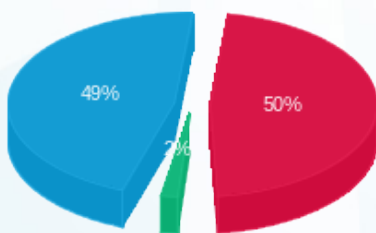
פסגה	גבע	שפל	סה"כ	שיא ביקוש
954.70	50.98	2,411.19	3,416.88	24.53
836.22 ₪	27.37 ₪	818.36 ₪	1,681.95 ₪	

סה"כ צריכה

סה"כ לתשלום

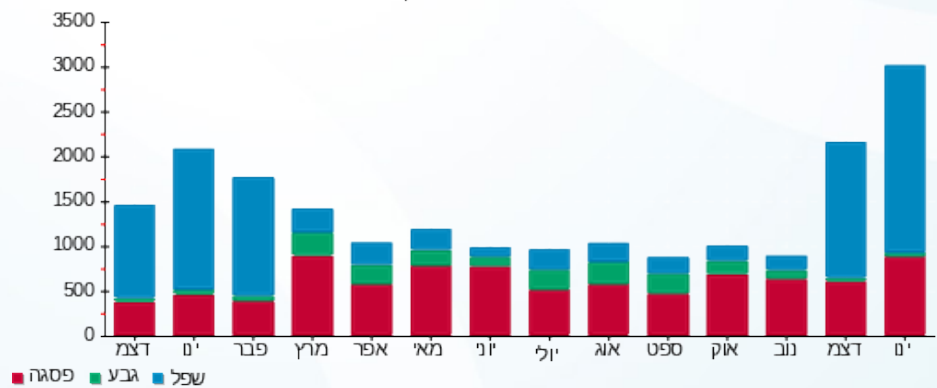
38.02 ₪	תשלום קבוע	
14.61 ₪	תשלום עבור גודל חיבור בKVA (3x80)	
1,734.58 ₪	סה"כ לתשלום	לא כולל מע"מ

התפלגות חיוב בש"ח לפי תע"ז



■ פסגה (836.22 ₪)  
■ גבע (27.37 ₪)  
■ שפל (818.36 ₪)

הסטוריית צריכה בקוט"ש





03/02/22

תאריך הפקדה:

שם דייר: גיל בר לב  
שם אתר: בית שוהם - נתניה

25/01/22

תאריך קריאה נוכחית:

27/12/21

תאריך קריאה קודמת:

לקוח/ה נכבד/ה, אנו מתכבדים להגיש את חישוב צריכת החשמל לתקופה 25/01/22 - 27/12/21:

גיל בר לב - 1 - 16092175(3x63)

סוג תעריף	סוג צריכה	קריאה קודמת	קריאה נוכחית	סה"כ צריכה בקוט"ש	מחיר לקוט"ש בא"ג	סה"כ לתשלום
פרטי חשבון עבור תאריכים:						
777	פסגה	27/12/21	25/01/22	159.96	87.59	140.11 ₪
778	גבע	2,170.90	2,197.54	26.64	53.68	14.30 ₪
779	שפל	8,303.20	8,965.28	662.08	33.94	224.71 ₪

סה"כ לדייר:

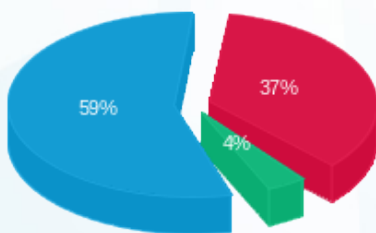
פסגה	גבע	שפל	סה"כ	שיא ביקוש
159.96	26.64	662.08	848.68	7.05
140.11 ₪	14.30 ₪	224.71 ₪	379.12 ₪	

סה"כ צריכה

סה"כ לתשלום

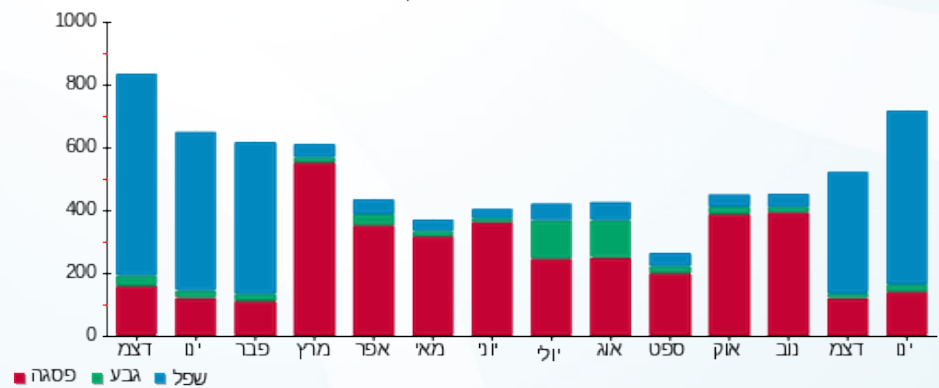
211.60 ₪	תשלום קבוע	
11.50 ₪	תשלום עבור גודל חיבור בKVA (3x63)	
602.22 ₪	סה"כ לתשלום	לא כולל מע"מ

התפלגות חיוב בש"ח לפי תעו"ז



- פסגה (140.11 ₪) - 59%
- גבע (14.30 ₪) - 4%
- שפל (224.71 ₪) - 37%

הסטוריית צריכה בקוט"ש





03/02/22

תאריך הפקדה:

שם דייר: גנגו קונגטיביטי  
שם אתר: בית שוהם - נתניה

25/01/22

תאריך קריאה נוכחית:

27/12/21

תאריך קריאה קודמת:

לקוח/ה נכבד/ה, אנו מתכבדים להגיש את חישוב צריכת החשמל לתקופה 25/01/22 - 27/12/21:

גנגו קונגטיביטי - 2 - 16254204 (3x160)

סוג תעריף	סוג צריכה	קריאה קודמת	קריאה נוכחית	סה"כ צריכה בקוט"ש	מחיר לקוט"ש בא"ג	סה"כ לתשלום
פרטי חשבון עבור תאריכים:						
777	פסגה	27/12/21	25/01/22	1,092.60	87.59	957.01 ₪
778	גבע	40,847.20	41,297.20	450.00	53.68	241.56 ₪
779	שפל	118,087.00	122,100.60	4,013.60	33.94	1,362.22 ₪

סה"כ לדייר:

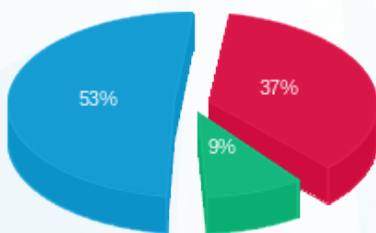
פסגה	גבע	שפל	סה"כ	שיא ביקוש
1,092.60	450.00	4,013.60	5,556.20	19.84
957.01 ₪	241.56 ₪	1,362.22 ₪	2,560.78 ₪	

סה"כ צריכה

סה"כ לתשלום

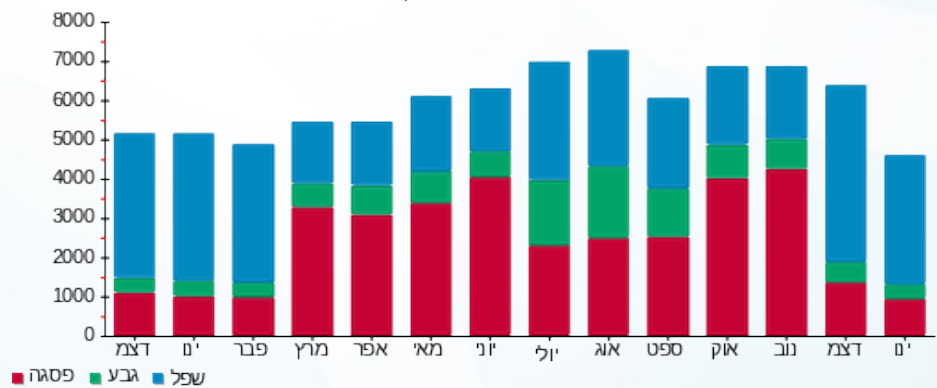
211.60 ₪	תשלום קבוע	
29.22 ₪	תשלום עבור גודל חיבור בKVA (3x160)	
2,801.60 ₪	סה"כ לתשלום	לא כולל מע"מ

התפלגות חיוב בש"ח לפי תעו"ז



- פסגה (957.01 ₪) 53%
- גבע (241.56 ₪) 9%
- שפל (1,362.22 ₪) 37%

הסטוריית צריכה בקוט"ש





03/02/22 תאריך הפקה:  
 25/01/22 תאריך קריאה נוכחית:  
 27/12/21 תאריך קריאה קודמת:

שם דייר: ד.א.פ ישראל הנדסה אזרחית  
 שם אתר: בית שוהם - נתניה

לקוח/ה נכבד/ה, אנו מתכבדים להגיש את חישוב צריכת החשמל לתקופה 25/01/22 - 27/12/21:

ד.א.פ ישראל הנדסה אזרחית - 8 - 00020511(3x40)

סוג תעריף	סוג צריכה	קריאה קודמת	קריאה נוכחית	סה"כ צריכה בקוט"ש	מחיר לקוט"ש בא"ג	סה"כ לתשלום
פרטי חשבון עבור תאריכים:						
777	פסגה	27/12/21	25/01/22	104.93	87.59	91.91 ₪
778	גבע	53,422.47	53,438.32	15.85	53.68	8.51 ₪
779	שפל	56,158.94	56,599.24	440.30	33.94	149.44 ₪

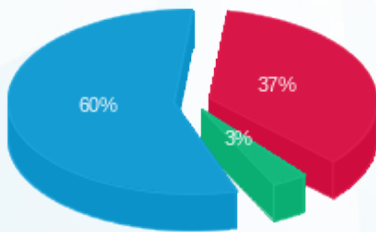
סה"כ לדייר:

פסגה	גבע	שפל	סה"כ	שיא ביקוש
104.93	15.85	440.30	561.08	6.06
91.91 ₪	8.51 ₪	149.44 ₪	249.85 ₪	

סה"כ צריכה  
 סה"כ לתשלום

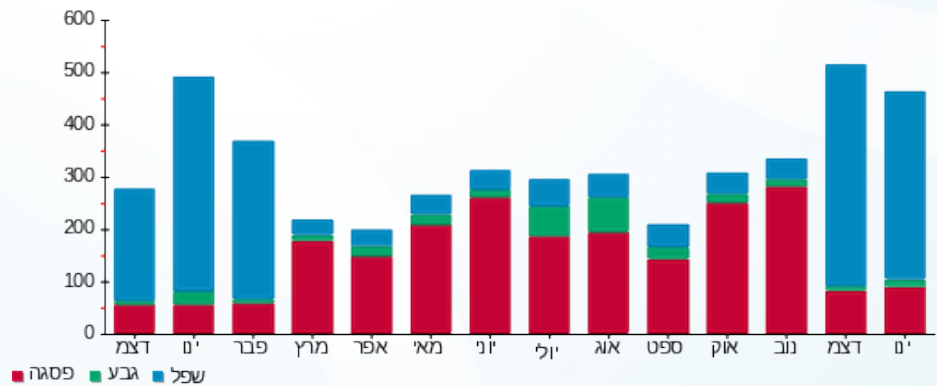
38.02 ₪	תשלום קבוע	
7.30 ₪	תשלום עבור גודל חיבור בKVA (3x40)	
295.18 ₪	סה"כ לתשלום	לא כולל מע"מ

התפלגות חיוב בש"ח לפי תעו"ז



פסגה (91.91 ₪) 60%  
 גבע (8.51 ₪) 37%  
 שפל (149.44 ₪) 3%

הסטוריית צריכה בקוט"ש





03/02/22 תאריך הפקדה:  
 25/01/22 תאריך קריאה נוכחית:  
 27/12/21 תאריך קריאה קודמת:

שם דייר: דמרי הנדסה  
 שם אתר: בית שוהם - נתניה

לקוח/ה נכבד/ה, אנו מתכבדים להגיש את חישוב צריכת החשמל לתקופה 25/01/22 - 27/12/21:

דמרי הנדסה וקבלנות (1990) בעמ - 7 - 00020511(3x32)

סוג תעריף	סוג צריכה	קריאה קודמת	קריאה נוכחית	סה"כ צריכה בקוט"ש	מחיר לקוט"ש בא"ג	סה"כ לתשלום
פרטי חשבון עבור תאריכים:						
777	פסגה	27/12/21	25/01/22	173.50	87.59	151.97 ₪
778	גבע	27,622.05	27,646.07	24.02	53.68	12.89 ₪
779	שפל	43,351.79	43,793.11	441.32	33.94	149.79 ₪

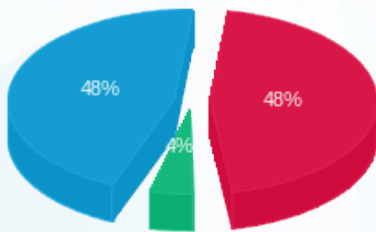
סה"כ לדייר:

פסגה	גבע	שפל	סה"כ	שיא ביקוש
173.50	24.02	441.32	638.85	8.68
151.97 ₪	12.89 ₪	149.79 ₪	314.65 ₪	

סה"כ צריכה  
 סה"כ לתשלום

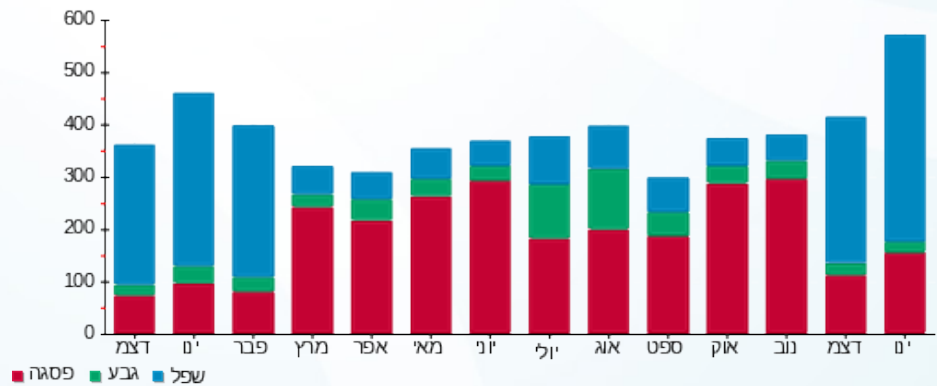
38.02 ₪	תשלום קבוע	
5.84 ₪	תשלום עבור גודל חיבור בKVA (3x32)	
358.52 ₪	סה"כ לתשלום	לא כולל מע"מ

התפלגות חיוב בש"ח לפי תע"ז



■ פסגה (151.97 ₪)  
 ■ גבע (12.89 ₪)  
 ■ שפל (149.79 ₪)

הסטוריית צריכה בקוט"ש





03/02/22

תאריך הפקדה:

שם דייר: טאוור

25/01/22

תאריך קריאה נוכחית:

שם אתר: בית שוהם - נתניה

27/12/21

תאריך קריאה קודמת:

לקוח/ה נכבד/ה, אנו מתכבדים להגיש את חישוב צריכת החשמל לתקופה 25/01/22 - 27/12/21:

טאוור - 7 - 00021211 (3x440)

סוג תעריף	סוג צריכה	קריאה קודמת	קריאה נוכחית	סה"כ צריכה בקוט"ש	מחיר לקוט"ש בא"ג	סה"כ לתשלום
פרטי חשבון עבור תאריכים:						
		27/12/21	25/01/22			
777	פסגה	1,113,271.73	1,114,413.15	1,141.42	87.59	999.77 ₪
778	גבע	946,682.46	947,161.50	479.04	53.68	257.15 ₪
779	שפל	1,231,337.86	1,235,691.23	4,353.37	33.94	1,477.53 ₪

סה"כ לדייר:

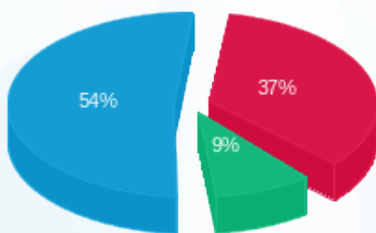
פסגה	גבע	שפל	סה"כ	שיא ביקוש
1,141.42	479.04	4,353.37	5,973.82	18.66
999.77 ₪	257.15 ₪	1,477.53 ₪	2,734.45 ₪	

סה"כ צריכה

סה"כ לתשלום

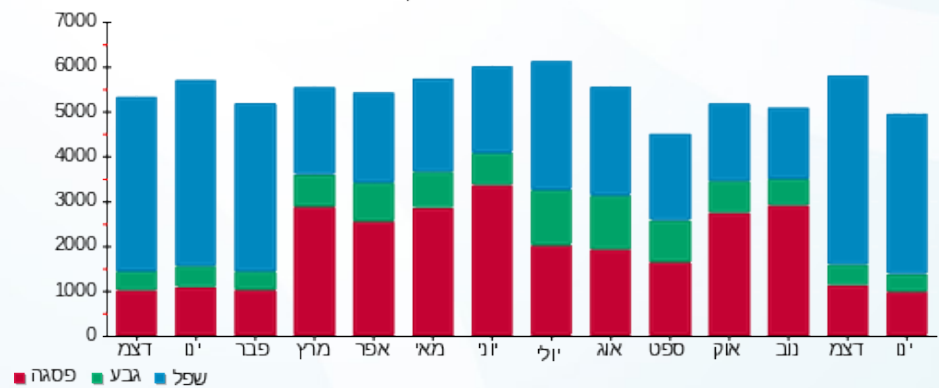
211.60 ₪	<b>תשלום קבוע</b>	
80.35 ₪	<b>תשלום עבור גודל חיבור בKVA (3x440)</b>	
3,026.40 ₪	<b>סה"כ לתשלום</b>	<b>לא כולל מע"מ</b>

התפלגות חיוב בש"ח לפי תע"ז



- פסגה (999.77 ₪)
- גבע (257.15 ₪)
- שפל (1,477.53 ₪)

הסטוריית צריכה בקוט"ש





03/02/22

תאריך הפקדה:

שם דייר: יגאל חסיד  
שם אתר: בית שוהם - נתניה

25/01/22

תאריך קריאה נוכחית:

27/12/21

תאריך קריאה קודמת:

לקוח/ה נכבד/ה, אנו מתכבדים להגיש את חישוב צריכת החשמל לתקופה 25/01/22 - 27/12/21:

מספרה - 1 - 00020511(3x25)

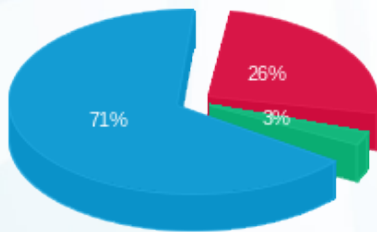
סוג תעריף	סוג צריכה	קריאה קודמת	קריאה נוכחית	סה"כ צריכה בקוט"ש	מחיר לקוט"ש בא"ג	סה"כ לתשלום
פרטי חשבון עבור תאריכים:		27/12/21	25/01/22			
517		190,928.01	191,653.15	725.14	45.38	329.07 ₪

סה"כ לדייר:

שיא ביקוש	סה"כ
10.44	725.14
	329.07 ₪

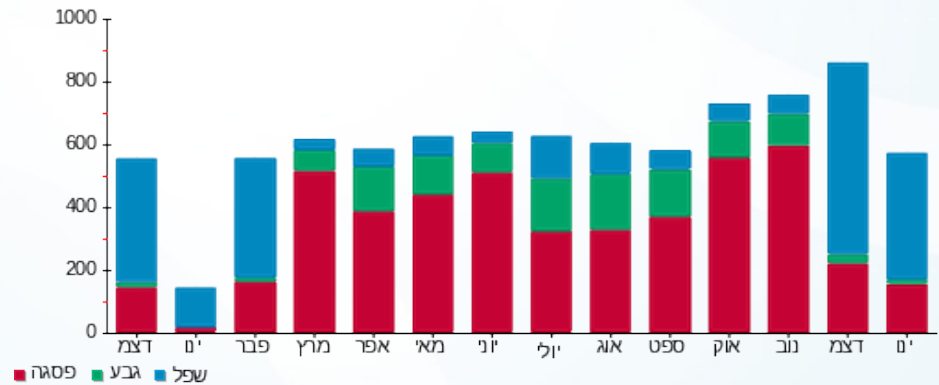
תשלום קבוע	תשלום עבור גודל חיבור בKVA (3x25)	סה"כ לתשלום	לא כולל מע"מ
21.03 ₪	4.57 ₪	354.66 ₪	

התפלגות חיוב בש"ח לפי תעו"ז



- פסגה (86.87 ₪) 71%
- גבע (8.50 ₪) 3%
- שפל (233.69 ₪) 26%

הסטוריית צריכה בקוט"ש





03/02/22

תאריך הפקדה:

שם דייר: יום טוב

25/01/22

תאריך קריאה נוכחית:

שם אתר: בית שוהם - נתניה

27/12/21

תאריך קריאה קודמת:

לקוח/ה נכבד/ה, אנו מתכבדים להגיש את חישוב צריכת החשמל לתקופה 25/01/22 - 27/12/21:

יום טוב יום טוב - 4 - 00023664 (3x80)

סוג תעריף	סוג צריכה	קריאה קודמת	קריאה נוכחית	סה"כ צריכה בקוט"ש	מחיר לקוט"ש בא"ג	סה"כ לתשלום
		27/12/21	25/01/22	פרטי חשבון עבור תאריכים:		
777	פסגה	586,267.06	587,626.00	1,358.94	87.59	1,190.30 ₪
778	גבע	298,027.71	298,704.53	676.82	53.68	363.32 ₪
779	שפל	456,778.67	463,525.94	6,747.27	33.94	2,290.02 ₪

סה"כ לדיר:

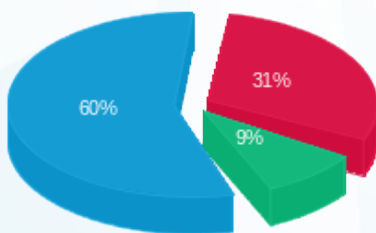
פסגה	גבע	שפל	סה"כ	שיא ביקוש
1,358.94	676.82	6,747.27	8,783.03	41.74
1,190.30 ₪	363.32 ₪	2,290.02 ₪	3,843.64 ₪	

סה"כ צריכה

סה"כ לתשלום

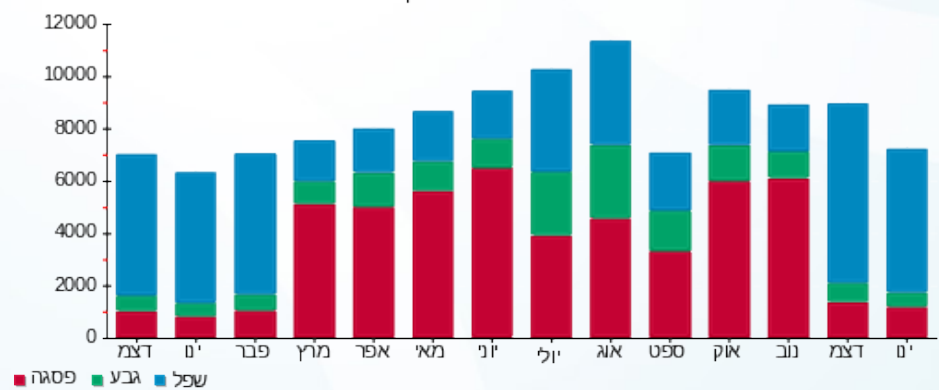
211.60 ₪	תשלום קבוע	
14.61 ₪	תשלום עבור גודל חיבור בKVA (3x80)	
4,069.85 ₪	סה"כ לתשלום	לא כולל מע"מ

התפלגות חיוב בש"ח לפי תע"ז



- פסגה (1,190.30 ₪) 60%
- גבע (363.32 ₪) 31%
- שפל (2,290.02 ₪) 9%

הסטוריית צריכה בקוט"ש





03/02/22

תאריך הפקדה:

שם דייר: מ.א.ר מסחר וספנות

25/01/22

תאריך קריאה נוכחית:

שם אתר: בית שוהם - נתניה

27/12/21

תאריך קריאה קודמת:

לקוח/ה נכבד/ה, אנו מתכבדים להגיש את חישוב צריכת החשמל לתקופה 25/01/22 - 27/12/21:

מ.א.ר מסחר וספנות - 1 - 00023664 (3x160)

סוג תעריף	סוג צריכה	קריאה קודמת	קריאה נוכחית	סה"כ צריכה בקוט"ש	מחיר לקוט"ש בא"ג	סה"כ לתשלום
פרטי חשבון עבור תאריכים:						
		27/12/21	25/01/22			
777	פסגה	265,195.79	265,746.59	550.80	87.59	482.44 ₪
778	גבע	150,457.30	150,762.31	305.01	53.68	163.73 ₪
779	שפל	238,887.69	241,363.24	2,475.55	33.94	840.20 ₪

סה"כ לדייר:

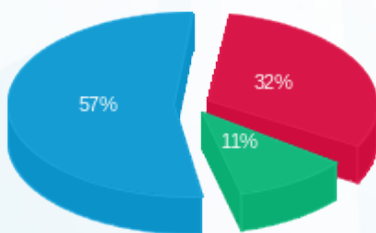
פסגה	גבע	שפל	סה"כ	שיא ביקוש
550.80	305.01	2,475.55	3,331.36	21.30
482.44 ₪	163.73 ₪	840.20 ₪	1,486.38 ₪	

סה"כ צריכה

סה"כ לתשלום

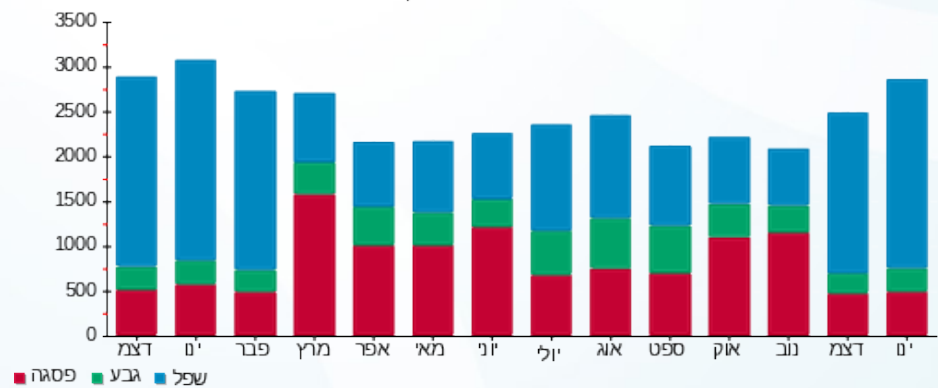
38.02 ₪	תשלום קבוע	
29.22 ₪	תשלום עבור גודל חיבור בKVA (3x160)	
1,553.62 ₪	סה"כ לתשלום	לא כולל מע"מ

התפלגות חיוב בש"ח לפי תעו"ז



- פסגה (482.44 ₪) 57%
- גבע (163.73 ₪) 11%
- שפל (840.20 ₪) 32%

הסטוריית צריכה בקוט"ש





03/02/22

תאריך הפקדה:

שם דייר: מי נתניה  
שם אתר: בית שוהם - נתניה

25/01/22

תאריך קריאה נוכחית:

27/12/21

תאריך קריאה קודמת:

לקוח/ה נכבד/ה, אנו מתכבדים להגיש את חישוב צריכת החשמל לתקופה 25/01/22 - 27/12/21:

מי נתניה - 2 - 00020511 (3x80)

סוג תעריף	סוג צריכה	קריאה קודמת	קריאה נוכחית	סה"כ צריכה בקוט"ש	מחיר לקוט"ש בא"ג	סה"כ לתשלום
פרטי חשבון עבור תאריכים:						
		27/12/21	25/01/22			
777	פסגה	533,025.40	533,369.87	344.46	87.59	301.71 ₪
778	גבע	462,268.51	462,454.42	185.91	53.68	99.80 ₪
779	שפל	497,902.09	499,565.48	1,663.39	33.94	564.55 ₪

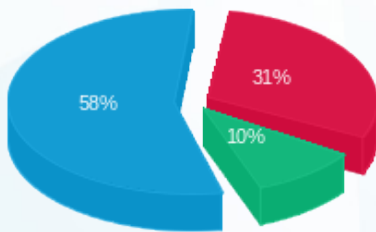
סה"כ לדייר:

פסגה	גבע	שפל	סה"כ	שיא ביקוש
344.46	185.91	1,663.39	2,193.76	18.32
301.71 ₪	99.80 ₪	564.55 ₪	966.07 ₪	

סה"כ צריכה  
סה"כ לתשלום

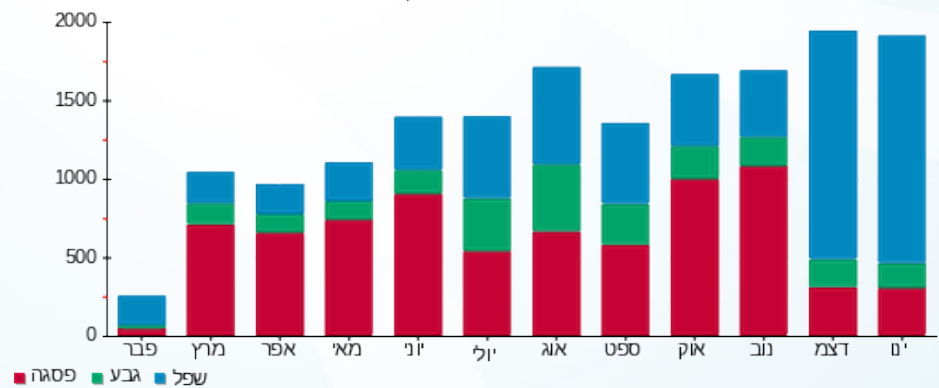
38.02 ₪	תשלום קבוע	
14.61 ₪	תשלום עבור גודל חיבור בKVA (3x80)	
1,018.70 ₪	סה"כ לתשלום	לא כולל מע"מ

התפלגות חיוב בש"ח לפי תע"ז



- פסגה (301.71 ₪) - 58%
- גבע (99.80 ₪) - 31%
- שפל (564.55 ₪) - 10%

הסטוריית צריכה בקוט"ש





03/02/22 תאריך הפקה:  
 25/01/22 תאריך קריאה נוכחית:  
 27/12/21 תאריך קריאה קודמת:

**שם דייר:** מיזוג אוויר  
**שם אתר:** בית שוהם - נתניה

**לקוח/ה נכבד/ה, אנו מתכבדים להגיש את חישוב צריכת החשמל לתקופה 25/01/22 - 27/12/21:**

**צילר 1 - 1 - 00021211 (0x0)**

סוג תעריף	סוג צריכה	קריאה קודמת	קריאה נוכחית	סה"כ צריכה בקוט"ש	מחיר לקוט"ש בא"ג	סה"כ לתשלום
		27/12/21	25/01/22	פרטי חשבון עבור תאריכים:		
777	פסגה	3,081,698.39	3,085,970.75	4,272.37	87.59	3,742.17 ₪
778	גבע	1,605,649.71	1,607,048.82	1,399.11	53.68	751.04 ₪
779	שפל	1,797,887.86	1,807,113.82	9,225.96	33.94	3,131.29 ₪

**צילר 2 - 2 - 00021211 (0x0)**

סוג תעריף	סוג צריכה	קריאה קודמת	קריאה נוכחית	סה"כ צריכה בקוט"ש	מחיר לקוט"ש בא"ג	סה"כ לתשלום
		27/12/21	25/01/22	פרטי חשבון עבור תאריכים:		
777	פסגה	2,088,689.29	2,088,834.73	145.44	87.59	127.39 ₪
778	גבע	1,340,801.33	1,340,860.13	58.80	53.68	31.56 ₪
779	שפל	1,082,517.71	1,083,742.95	1,225.24	33.94	415.85 ₪

**צילר 1 - 1 - 16254204 (0x0)**

סוג תעריף	סוג צריכה	קריאה קודמת	קריאה נוכחית	סה"כ צריכה בקוט"ש	מחיר לקוט"ש בא"ג	סה"כ לתשלום
		27/12/21	25/01/22	פרטי חשבון עבור תאריכים:		
777	פסגה	196,536.00	196,536.00	0.00	87.59	0.00 ₪
778	גבע	42,632.00	42,632.00	0.00	53.68	0.00 ₪
779	שפל	19,757.60	19,769.60	12.00	33.94	4.07 ₪

**סה"כ לדייר:**

פסגה	גבע	שפל	סה"כ	שיא ביקוש
4,417.81	1,457.91	10,463.20	16,338.92	97.66
₪ 3,869.56	₪ 782.61	₪ 3,551.21	₪ 8,203.37	

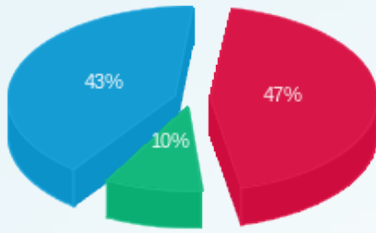
**סה"כ צריכה**  
**סה"כ לתשלום**

211.60 ₪	<b>תשלום קבוע</b>	
0.00 ₪	<b>תשלום עבור גודל חיבור ב KVA (0x0)</b>	
8,414.97 ₪	<b>סה"כ לתשלום</b>	<b>לא כולל מע"מ</b>



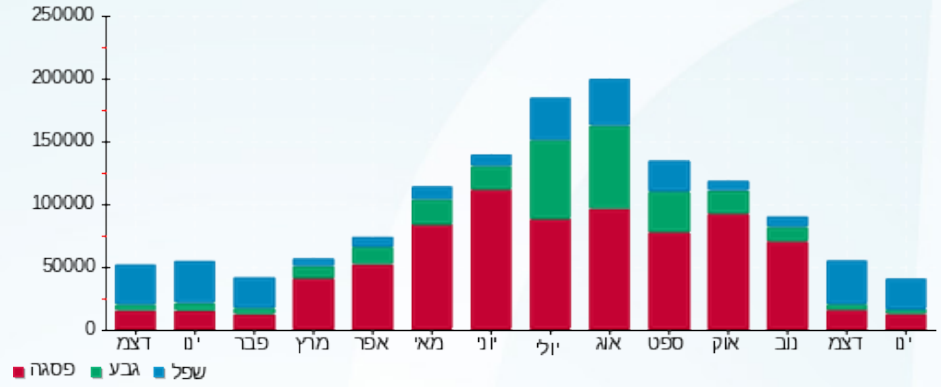


התפלגות חיוב בש"ח לפי תעו"ז



- פסגה (3,869.56)
- גבע (782.61)
- שפל (3,551.21)

הסטוריית צריכה בקוט"ש





03/02/22 תאריך הפקה:  
 25/01/22 תאריך קריאה נוכחית:  
 27/12/21 תאריך קריאה קודמת:

שם דייר: מפסק ראשי שנאי 1  
 שם אתר: בית שוהם - נתניה

לקוח/ה נכבד/ה, אנו מתכבדים להגיש את חישוב צריכת החשמל לתקופה 25/01/22 - 27/12/21:

מפסק ראשי שנאי 1 - 6 - 00023664 (0x0)

סוג תעריף	סוג צריכה	קריאה קודמת	קריאה נוכחית	סה"כ צריכה בקוט"ש	מחיר לקוט"ש בא"ג	סה"כ לתשלום
		27/12/21	25/01/22			
777	פסגה	4,830,361.38	4,840,934.27	10,572.90	87.59	9,260.80 ₪
778	גבע	1,513,427.30	1,516,549.50	3,122.21	53.68	1,676.00 ₪
779	שפל	3,779,347.84	3,817,299.87	37,952.03	33.94	12,880.92 ₪

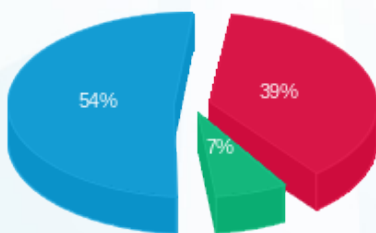
סה"כ לדייר:

פסגה	גבע	שפל	סה"כ	שיא ביקוש
10,572.90	3,122.21	37,952.03	51,647.14	234.94
9,260.80 ₪	1,676.00 ₪	12,880.92 ₪	23,817.72 ₪	

סה"כ צריכה  
 סה"כ לתשלום

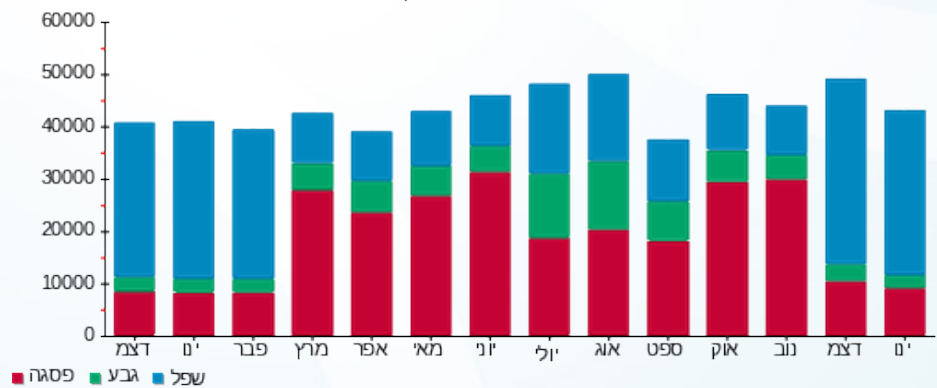
0.00 ₪	תשלום קבוע	
0.00 ₪	תשלום עבור גודל חיבור בKVA (0x0)	
23,817.72 ₪	סה"כ לתשלום	לא כולל מע"מ

התפלגות חיוב בש"ח לפי תעו"ז



■ פסגה (9,260.80 ₪)  
 ■ גבע (1,676.00 ₪)  
 ■ שפל (12,880.92 ₪)

הסטוריית צריכה בקוט"ש



■ פסגה ■ גבע ■ שפל





03/02/22

תאריך הפקה:

שם דייר: מפסק ראשי שנאי 2

25/01/22

תאריך קריאה נוכחית:

שם אתר: בית שוהם - נתניה

27/12/21

תאריך קריאה קודמת:

לקוח/ה נכבד/ה, אנו מתכבדים להגיש את חישוב צריכת החשמל לתקופה 25/01/22 - 27/12/21:

מפסק ראשי שנאי 2 - 8 - 00021211(0x0)

סוג תעריף	סוג צריכה	קריאה קודמת	קריאה נוכחית	סה"כ צריכה בקוט"ש	מחיר לקוט"ש בא"ג	סה"כ לתשלום
פרטי חשבון עבור תאריכים:						
777	פסגה	27/12/21	25/01/22	9,487.14	87.59	8,309.78 ₪
778	גבע	1,668,961.98	1,672,483.30	3,521.31	53.68	1,890.24 ₪
779	שפל	3,887,533.47	3,919,032.35	31,498.88	33.94	10,690.72 ₪

סה"כ לדיר:

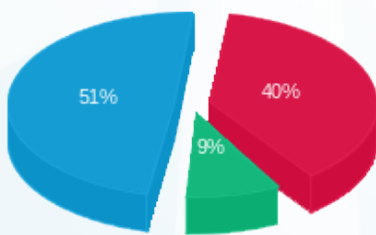
פסגה	גבע	שפל	סה"כ	שיא ביקוש
9,487.14	3,521.31	31,498.88	44,507.33	180.93
8,309.78 ₪	1,890.24 ₪	10,690.72 ₪	20,890.74 ₪	

סה"כ צריכה

סה"כ לתשלום

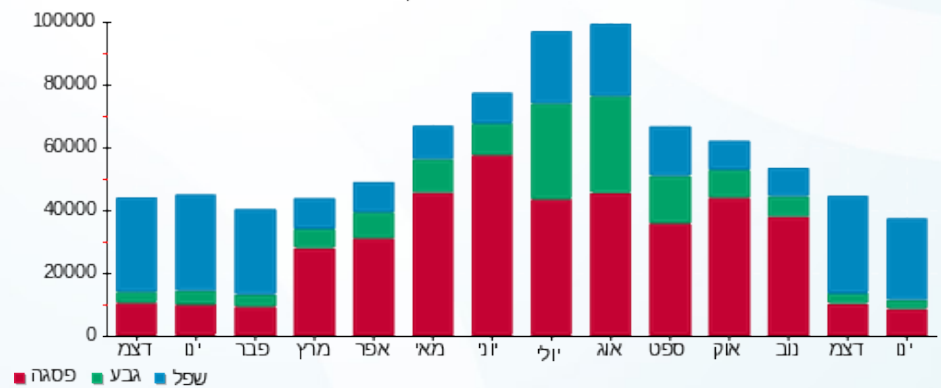
0.00 ₪	תשלום קבוע	
0.00 ₪	תשלום עבור גודל חיבור בKVA (0x0)	
20,890.74 ₪	סה"כ לתשלום	לא כולל מע"מ

התפלגות חיוב בש"ח לפי תע"ז



- פסגה (8,309.78 ₪) 51%
- גבע (1,890.24 ₪) 9%
- שפל (10,690.72 ₪) 40%

הסטוריית צריכה בקוט"ש



- פסגה
- גבע
- שפל





03/02/22

תאריך הפקדה:

שם דייר: סינמה פלאזה  
שם אתר: בית שוהם - נתניה

25/01/22

תאריך קריאה נוכחית:

27/12/21

תאריך קריאה קודמת:

לקוח/ה נכבד/ה, אנו מתכבדים להגיש את חישוב צריכת החשמל לתקופה 25/01/22 - 27/12/21:

סינמה פלאזה - 3 - 16254204(3x40)

סוג תעריף	סוג צריכה	קריאה קודמת	קריאה נוכחית	סה"כ צריכה בקוט"ש	מחיר לקוט"ש בא"ג	סה"כ לתשלום
פרטי חשבון עבור תאריכים:						
777	פסגה	27/12/21	25/01/22	430.50	87.59	377.07 ₪
778	גבע	8,153.10	8,227.80	74.70	53.68	40.10 ₪
779	שפל	20,263.75	21,161.55	897.80	33.94	304.71 ₪

סה"כ לדייר:

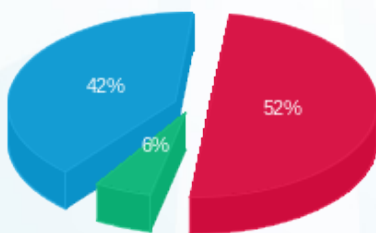
פסגה	גבע	שפל	סה"כ	שיא ביקוש
430.50	74.70	897.80	1,403.00	12.73
₪ 377.07	₪ 40.10	₪ 304.71	₪ 721.89	

סה"כ צריכה

סה"כ לתשלום

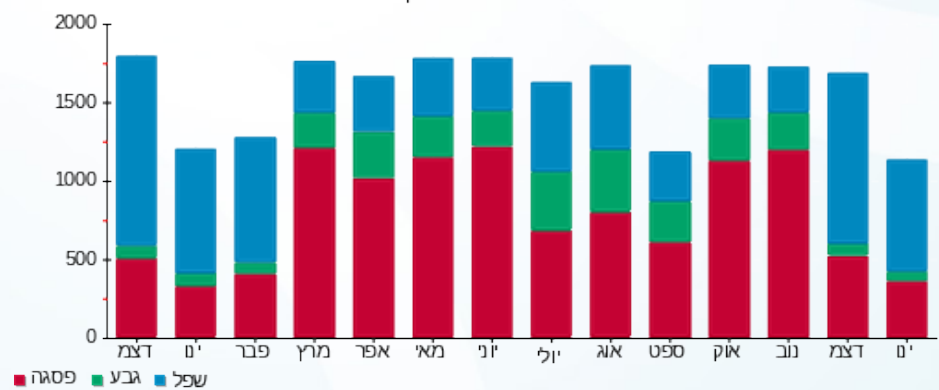
₪ 38.02	<b>תשלום קבוע</b>	
₪ 7.30	<b>תשלום עבור גודל חיבור בKVA (3x40)</b>	
₪ 767.21	<b>סה"כ לתשלום</b>	<b>לא כולל מע"מ</b>

התפלגות חיוב בש"ח לפי תעו"ז



- פסגה (₪ 377.07) 52%
- גבע (₪ 40.10) 6%
- שפל (₪ 304.71) 42%

הסטוריית צריכה בקוט"ש





03/02/22 תאריך הפקה:  
 25/01/22 תאריך קריאה נוכחית:  
 27/12/21 תאריך קריאה קודמת:

שם דייר: ע.ד.ע  
 שם אתר: בית שוהם - נתניה

לקוח/ה נכבד/ה, אנו מתכבדים להגיש את חישוב צריכת החשמל לתקופה 25/01/22 - 27/12/21:

E.D.E - (3x80)16254212 - 2

סוג תעריף	סוג צריכה	קריאה קודמת	קריאה נוכחית	סה"כ צריכה בקוט"ש	מחיר לקוט"ש בא"ג	סה"כ לתשלום
פרטי חשבון עבור תאריכים:						
777	פסגה	27/12/21	25/01/22	607.50	87.59	532.11 ₪
778	גבע	10,482.70	10,558.30	75.60	53.68	40.58 ₪
779	שפל	25,566.20	27,035.60	1,469.40	33.94	498.71 ₪

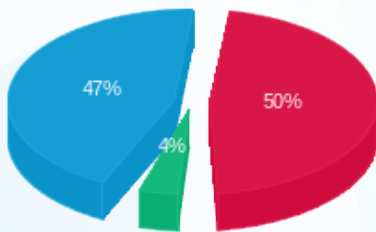
סה"כ לדייר:

פסגה	גבע	שפל	סה"כ	שיא ביקוש
607.50	75.60	1,469.40	2,152.50	11.92
₪ 532.11	₪ 40.58	₪ 498.71	₪ 1,071.41	

סה"כ צריכה  
 סה"כ לתשלום

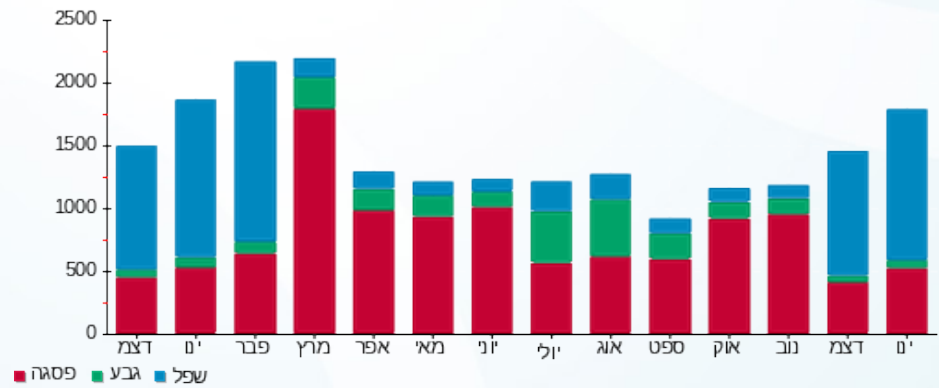
₪ 38.02	<b>תשלום קבוע</b>	
₪ 14.61	<b>תשלום עבור גודל חיבור בKVA (3x80)</b>	
₪ 1,124.03	<b>סה"כ לתשלום</b>	<b>לא כולל מע"מ</b>

התפלגות חיוב בש"ח לפי תעו"ז



■ פסגה (₪ 532.11)  
 ■ גבע (₪ 40.58)  
 ■ שפל (₪ 498.71)

הסטוריית צריכה בקוט"ש





03/02/22

תאריך הפקדה:

שם דייר: עו"ד פרנקו  
שם אתר: בית שוהם - נתניה

25/01/22

תאריך קריאה נוכחית:

27/12/21

תאריך קריאה קודמת:

לקוח/ה נכבד/ה, אנו מתכבדים להגיש את חישוב צריכת החשמל לתקופה 25/01/22 - 27/12/21:

פימה פק - 6 - 00020511(3x40)

סוג תעריף	סוג צריכה	קריאה קודמת	קריאה נוכחית	סה"כ צריכה בקוט"ש	מחיר לקוט"ש בא"ג	סה"כ לתשלום
פרטי חשבון עבור תאריכים:						
777	פסגה	27/12/21	25/01/22	89.15	87.59	78.08 ₪
778	גבע	29,818.96	29,833.45	14.49	53.68	7.78 ₪
779	שפל	32,214.38	32,487.97	273.59	33.94	92.86 ₪

סה"כ לדייר:

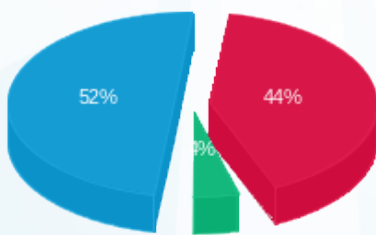
פסגה	גבע	שפל	סה"כ	שיא ביקוש
89.15	14.49	273.59	377.23	5.43
78.08 ₪	7.78 ₪	92.86 ₪	178.72 ₪	

סה"כ צריכה

סה"כ לתשלום

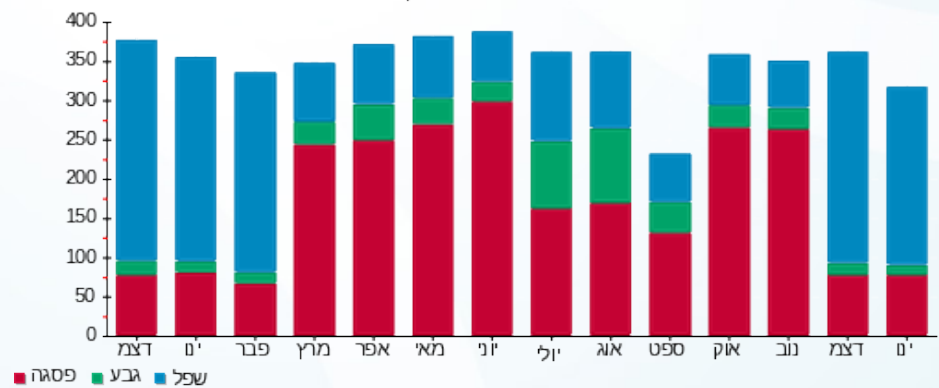
38.02 ₪	תשלום קבוע	
7.30 ₪	תשלום עבור גודל חיבור בKVA (3x40)	
224.04 ₪	סה"כ לתשלום	לא כולל מע"מ

התפלגות חיוב בש"ח לפי תעו"ז



- פסגה (78.08 ₪) 52%
- גבע (7.78 ₪) 4%
- שפל (92.86 ₪) 44%

הסטוריית צריכה בקוט"ש





03/02/22

תאריך הפקדה:

שם דייר: עסקה דמרי (בזק בינלאומי)

25/01/22

תאריך קריאה נוכחית:

שם אתר: בית שוהם - נתניה

27/12/21

תאריך קריאה קודמת:

לקוח/ה נכבד/ה, אנו מתכבדים להגיש את חישוב צריכת החשמל לתקופה 25/01/22 - 27/12/21:

עסקה דמרי (בזק בינלאומי) - 1 - 16254212(0x0)

סוג תעריף	סוג צריכה	קריאה קודמת	קריאה נוכחית	סה"כ צריכה בקוט"ש	מחיר לקוט"ש בא"ג	סה"כ לתשלום
פרטי חשבון עבור תאריכים:						
777	פסגה	27/12/21	25/01/22	0.00	87.59	0.00 ₪
778	גבע	1,261.90	1,261.90	0.00	53.68	0.00 ₪
779	שפל	4,268.55	4,268.65	0.10	33.94	0.03 ₪

סה"כ לדייר:

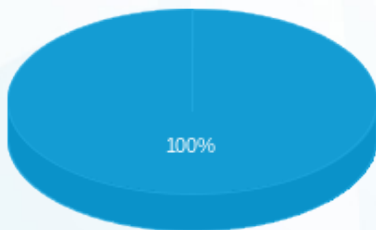
פסגה	גבע	שפל	סה"כ	שיא ביקוש
0.00	0.00	0.10	0.10	0.09
0.00 ₪	0.00 ₪	0.03 ₪	0.03 ₪	

סה"כ צריכה

סה"כ לתשלום

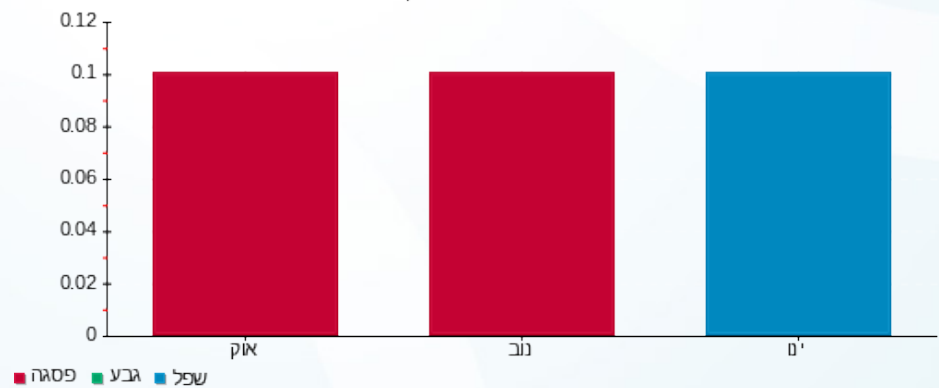
38.02 ₪	תשלום קבוע	
0.00 ₪	תשלום עבור גודל חיבור בKVA (0x0)	
38.05 ₪	סה"כ לתשלום	לא כולל מע"מ

התפלגות חיוב בש"ח לפי תעו"ז



פסגה (0.00 ₪)  
גבע (0.00 ₪)  
שפל (0.03 ₪)

הסטוריית צריכה בקוט"ש



03/02/22 תאריך הפקה:  
 25/01/22 תאריך קריאה נוכחית:  
 27/12/21 תאריך קריאה קודמת:

שם דייר: פי.פי.אן (וידאוסייט)  
 שם אתר: בית שוהם - נתניה

לקוח/ה נכבד/ה, אנו מתכבדים להגיש את חישוב צריכת החשמל לתקופה 25/01/22 - 27/12/21:

פי.פי.אן (וידאוסייט) - 3 - 00021211 (3x40)

סה"כ לתשלום	מחיר לקוט"ש בא"ג	סה"כ צריכה בקוט"ש	קריאה נוכחית	קריאה קודמת	סוג צריכה	סוג תעריף
			25/01/22	27/12/21	פרטי חשבון עבור תאריכים:	
174.67 ₪	87.59	199.42	730,915.78	730,716.37	פסגה	777
16.60 ₪	53.68	30.93	488,195.75	488,164.82	גבע	778
274.00 ₪	33.94	807.32	364,477.39	363,670.07	שפל	779

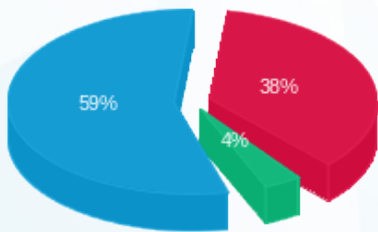
סה"כ לדיר:

שיא ביקוש	סה"כ	שפל	גבע	פסגה
12.83	1,037.67	807.32	30.93	199.42
	465.28 ₪	274.00 ₪	16.60 ₪	174.67 ₪

סה"כ צריכה  
 סה"כ לתשלום

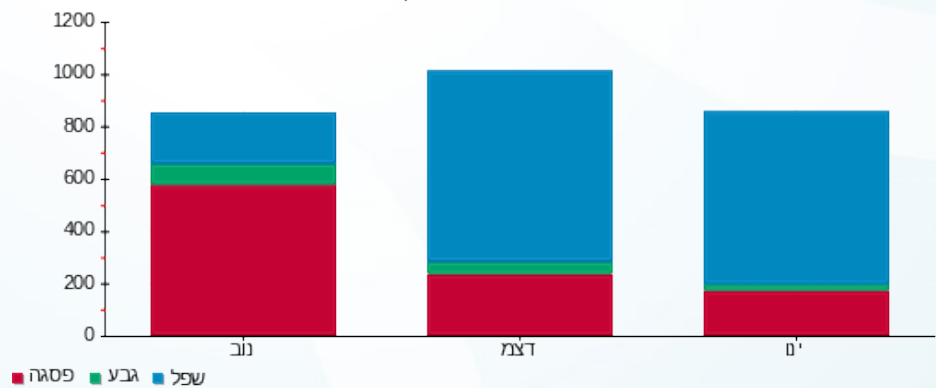
38.02 ₪	<b>תשלום קבוע</b>	
7.30 ₪	<b>תשלום עבור גודל חיבור בKVA (3x40)</b>	
510.60 ₪	<b>סה"כ לתשלום</b>	<b>לא כולל מע"מ</b>

התפלגות חיוב בש"ח לפי תעו"ז



■ פסגה (174.67 ₪)  
 ■ גבע (16.60 ₪)  
 ■ שפל (274.00 ₪)

הסטוריית צריכה בקוט"ש





03/02/22

תאריך הפקה:

שם דייר: פנמסופט קומה 4

25/01/22

תאריך קריאה נוכחית:

שם אתר: בית שוהם - נתניה

27/12/21

תאריך קריאה קודמת:

לקוח/ה נכבד/ה, אנו מתכבדים להגיש את חישוב צריכת החשמל לתקופה 25/01/22 - 27/12/21:

פנמסופט קומה 4 - 5 - 00020511(3x160)

סוג תעריף	סוג צריכה	קריאה קודמת	קריאה נוכחית	סה"כ צריכה בקוט"ש	מחיר לקוט"ש בא"ג	סה"כ לתשלום
פרטי חשבון עבור תאריכים:						
		27/12/21	25/01/22			
777	פסגה	568,923.31	570,512.09	1,588.78	87.59	1,391.61 ₪
778	גבע	311,814.28	312,366.26	551.98	53.68	296.31 ₪
779	שפל	436,972.16	441,966.19	4,994.03	33.94	1,694.97 ₪

סה"כ לדייר:

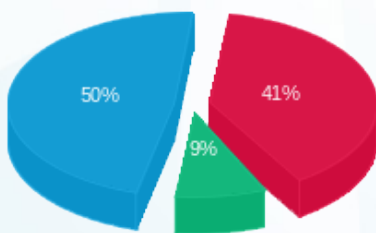
פסגה	גבע	שפל	סה"כ	שיא ביקוש
1,588.78	551.98	4,994.03	7,134.79	25.34
1,391.61 ₪	296.31 ₪	1,694.97 ₪	3,382.89 ₪	

סה"כ צריכה

סה"כ לתשלום

38.02 ₪	תשלום קבוע	
29.22 ₪	תשלום עבור גודל חיבור בKVA (3x160)	
3,450.13 ₪	סה"כ לתשלום	לא כולל מע"מ

התפלגות חיוב בש"ח לפי תע"ז



- פסגה (1,391.61 ₪) 50%
- גבע (296.31 ₪) 9%
- שפל (1,694.97 ₪) 41%

הסטוריית צריכה בקוט"ש





03/02/22

תאריך הפקדה:

שם דייר: ציבורי

25/01/22

תאריך קריאה נוכחית:

שם אתר: בית שוהם - נתניה

27/12/21

תאריך קריאה קודמת:

לקוח/ה נכבד/ה, אנו מתכבדים להגיש את חישוב צריכת החשמל לתקופה 25/01/22 - 27/12/21:

ציבורי - 5 - 00021211 (0x0)

סה"כ לתשלום	מחיר לקוט"ש בא"ג	סה"כ צריכה בקוט"ש	קריאה נוכחית	קריאה קודמת	סוג צריכה	סוג תעריף
			25/01/22	27/12/21	פרטי חשבון עבור תאריכים:	
1,201.74 ₪	87.59	1,372.01	619,496.77	618,124.76	פסגה	777
334.41 ₪	53.68	622.96	452,529.08	451,906.11	גבע	778
1,331.60 ₪	33.94	3,923.40	799,557.73	795,634.32	שפל	779

סה"כ לדייר:

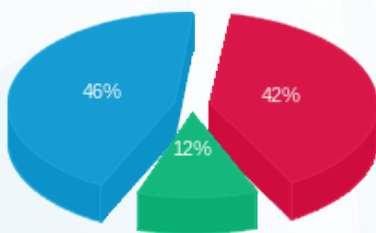
שיא ביקוש	סה"כ	שפל	גבע	פסגה
19.06	5,918.38	3,923.40	622.96	1,372.01
	2,867.75 ₪	1,331.60 ₪	334.41 ₪	1,201.74 ₪

סה"כ צריכה

סה"כ לתשלום

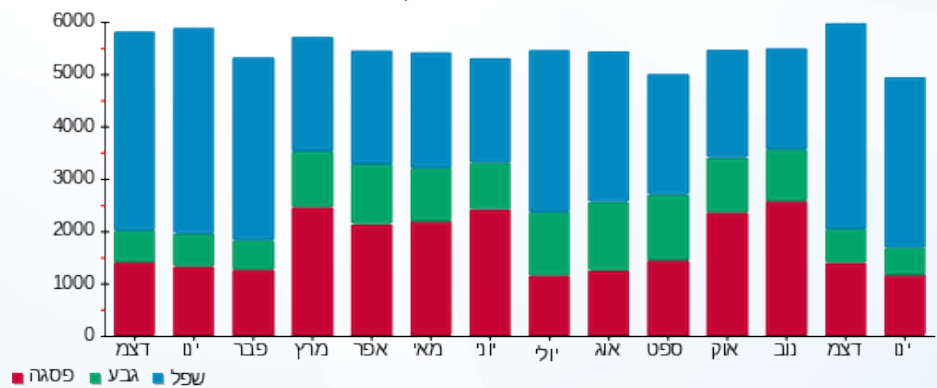
211.60 ₪	<b>תשלום קבוע</b>	
0.00 ₪	<b>תשלום עבור גודל חיבור בKVA (0x0)</b>	
3,079.35 ₪	<b>סה"כ לתשלום</b>	<b>לא כולל מע"מ</b>

התפלגות חיוב בש"ח לפי תע"ז



- פסגה (1,201.74 ₪)
- גבע (334.41 ₪)
- שפל (1,331.60 ₪)

הסטוריית צריכה בקוט"ש





03/02/22

תאריך הפקדה:

25/01/22

תאריך קריאה נוכחית:

27/12/21

תאריך קריאה קודמת:

שם דייר: שחם  
שם אתר: בית שוהם - נתניה

לקוח/ה נכבד/ה, אנו מתכבדים להגיש את חישוב צריכת החשמל לתקופה 25/01/22 - 27/12/21:

שחם - 6 - 00021211(3x500)

סוג תעריף	סוג צריכה	קריאה קודמת	קריאה נוכחית	סה"כ צריכה בקוט"ש	מחיר לקוט"ש בא"ג	סה"כ לתשלום
		27/12/21	25/01/22	פרטי חשבון עבור תאריכים:		
777	פסגה	1,270,299.42	1,272,362.51	2,063.09	87.59	1,807.06 ₪
778	גבע	714,617.42	715,457.61	840.19	53.68	451.01 ₪
779	שפל	820,354.13	830,315.74	9,961.61	33.94	3,380.97 ₪

סה"כ לדייר:

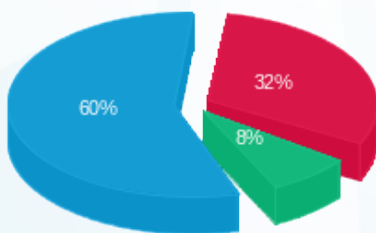
פסגה	גבע	שפל	סה"כ	שיא ביקוש
2,063.09	840.19	9,961.61	12,864.89	61.66
1,807.06 ₪	451.01 ₪	3,380.97 ₪	5,639.05 ₪	

סה"כ צריכה

סה"כ לתשלום

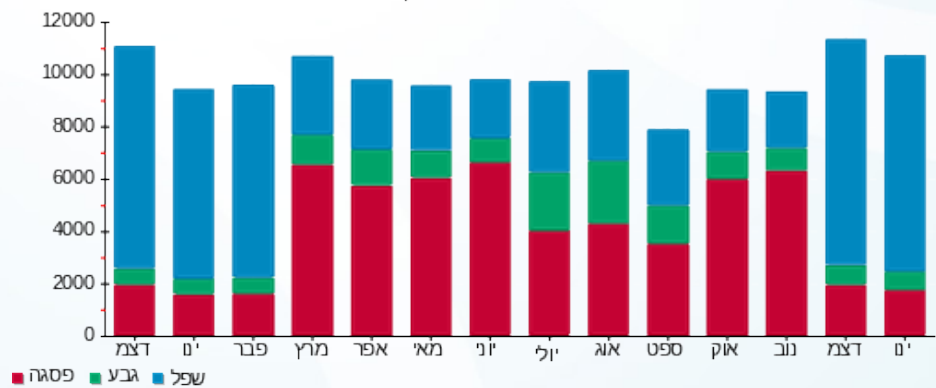
211.60 ₪	תשלום קבוע	
91.31 ₪	תשלום עבור גודל חיבור בKVA (3x500)	
5,941.95 ₪	סה"כ לתשלום	לא כולל מע"מ

התפלגות חיוב בש"ח לפי תע"ז



- פסגה (1,807.06 ₪) - 60%
- גבע (451.01 ₪) - 32%
- שפל (3,380.97 ₪) - 8%

הסטוריית צריכה בקוט"ש





03/02/22

תאריך הפקדה:

שם דייר: שיש אלוני  
שם אתר: בית שוהם - נתניה

25/01/22

תאריך קריאה נוכחית:

27/12/21

תאריך קריאה קודמת:

לקוח/ה נכבד/ה, אנו מתכבדים להגיש את חישוב צריכת החשמל לתקופה **25/01/22 - 27/12/21**:

שיש אלוני - 4 - 00020511(00020511(3x400)

סוג תעריף	סוג צריכה	קריאה קודמת	קריאה נוכחית	סה"כ צריכה בקוט"ש	מחיר לקוט"ש בא"ג	סה"כ לתשלום
פרטי חשבון עבור תאריכים:						
777	פסגה	27/12/21	25/01/22	1,218.26	87.59	1,067.07 ₪
778	גבע	1,334,895.42	1,335,343.58	448.16	53.68	240.57 ₪
779	שפל	1,427,566.50	1,432,982.13	5,415.64	33.94	1,838.07 ₪

סה"כ לדייר:

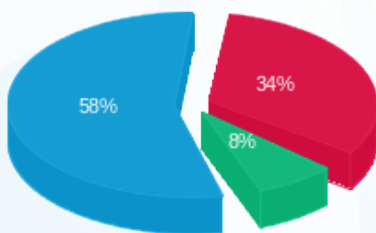
פסגה	גבע	שפל	סה"כ	שיא ביקוש
1,218.26	448.16	5,415.64	7,082.06	37.43
1,067.07 ₪	240.57 ₪	1,838.07 ₪	3,145.71 ₪	

סה"כ צריכה

סה"כ לתשלום

211.60 ₪	<b>תשלום קבוע</b>	
73.05 ₪	<b>תשלום עבור גודל חיבור בKVA (3x400)</b>	
3,430.36 ₪	<b>סה"כ לתשלום</b>	<b>לא כולל מע"מ</b>

התפלגות חיוב בש"ח לפי תע"ז



- פסגה (1,067.07 ₪) - 58%
- גבע (240.57 ₪) - 8%
- שפל (1,838.07 ₪) - 34%

הסטוריית צריכה בקוט"ש

