



06/02/22

תאריך הפקדה:

שם דייר: בניין C ק.12 - ראשי לוח

31/01/22

תאריך קריאה נוכחית:

שם אתר: עזריאלי חולון שובל

01/01/22

תאריך קריאה קודמת:

לקוח/ה נכבד/ה, אנו מתכבדים להגיש את חישוב צריכת החשמל לתקופה 01/01/22 - 31/01/22:

בניין C ק.12 - ראשי לוח - 3 - 16224962(3x400)

סוג תעריף	סוג צריכה	קריאה קודמת	קריאה נוכחית	סה"כ צריכה בקוט"ש	מחיר לקוט"ש בא"ג	סה"כ לתשלום
פרטי חשבון עבור תאריכים:						
		01/01/22	31/01/22			
777	פסגה	135,256.00	137,384.40	2,128.40	87.59	1,864.27 ₪
778	גבע	29,074.00	29,325.20	251.20	53.68	134.84 ₪
779	שפל	126,174.00	131,703.60	5,529.60	33.94	1,876.75 ₪

סה"כ לדייר:

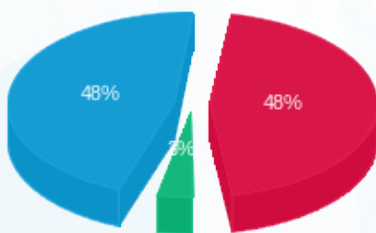
פסגה	גבע	שפל	סה"כ	שיא ביקוש
2,128.40	251.20	5,529.60	7,909.20	61.77
1,864.27 ₪	134.84 ₪	1,876.75 ₪	3,875.86 ₪	

סה"כ צריכה

סה"כ לתשלום

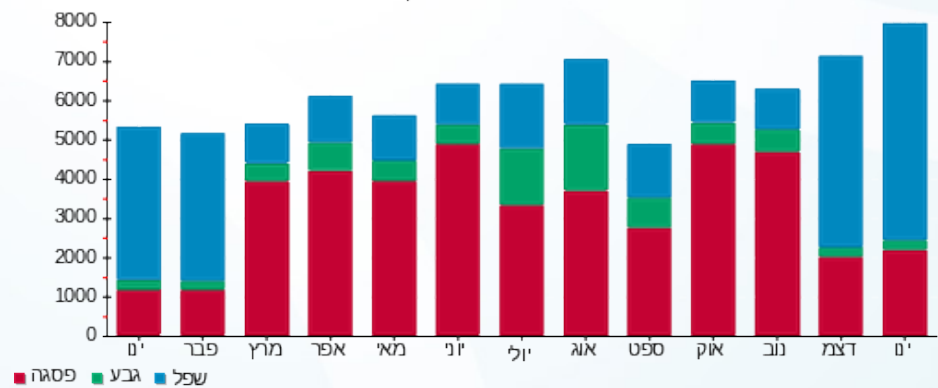
0.00 ₪	<b>תשלום קבוע</b>	
75.48 ₪	<b>תשלום עבור גודל חיבור בKVA (3x400)</b>	
3,951.34 ₪	<b>סה"כ לתשלום</b>	<b>לא כולל מע"מ</b>

התפלגות חיוב בש"ח לפי תע"ז



- פסגה (1,864.27 ₪) 48%
- גבע (134.84 ₪) 4%
- שפל (1,876.75 ₪) 48%

הסטוריית צריכה בקוט"ש





06/02/22

תאריך הפקדה:

שם דייר: בניין C ק.12 - ראשי מאור

31/01/22

תאריך קריאה נוכחית:

שם אתר: עזריאלי חולון שובל

01/01/22

תאריך קריאה קודמת:

לקוח/ה נכבד/ה, אנו מתכבדים להגיש את חישוב צריכת החשמל לתקופה 01/01/22 - 31/01/22:

בניין C - ראשי מאור - 2 - 16224962(3x40)

סוג תעריף	סוג צריכה	קריאה קודמת	קריאה נוכחית	סה"כ צריכה בקוט"ש	מחיר לקוט"ש בא"ג	סה"כ לתשלום
פרטי חשבון עבור תאריכים:						
777	פסגה	01/01/22	31/01/22	145.70	87.59	127.62 ₪
778	גבע	3,728.60	3,798.50	69.90	53.68	37.52 ₪
779	שפל	11,129.70	11,669.80	540.10	33.94	183.31 ₪

סה"כ לדייר:

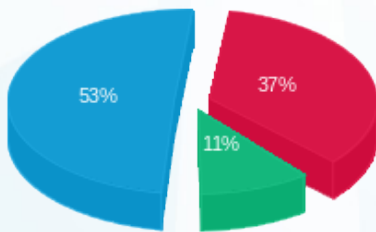
פסגה	גבע	שפל	סה"כ	שיא ביקוש
145.70	69.90	540.10	755.70	1.03
127.62 ₪	37.52 ₪	183.31 ₪	348.45 ₪	

סה"כ צריכה

סה"כ לתשלום

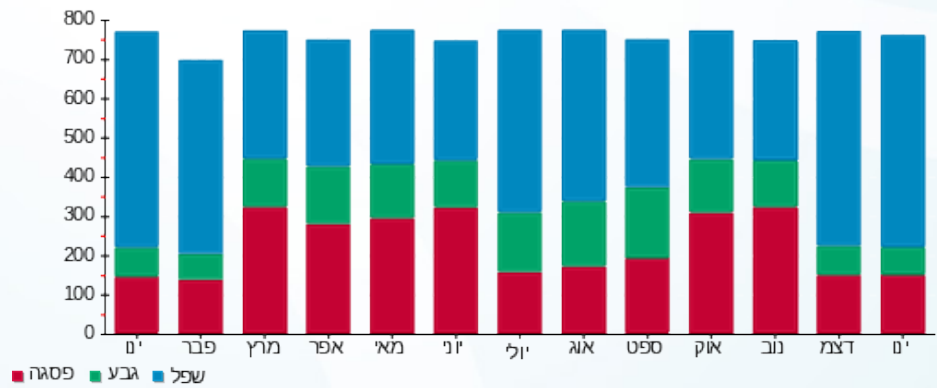
0.00 ₪	<b>תשלום קבוע</b>	
7.55 ₪	<b>תשלום עבור גודל חיבור בKVA (3x40)</b>	
356.00 ₪	<b>סה"כ לתשלום</b>	<b>לא כולל מע"מ</b>

התפלגות חיוב בש"ח לפי תע"ז



- פסגה (127.62 ₪) - 53%
- גבע (37.52 ₪) - 11%
- שפל (183.31 ₪) - 37%

הסטוריית צריכה בקוט"ש





06/02/22

תאריך הפקה:

שם דייר: בניין C ק.12 יח' 01 - תלפיות סוכנות לביטוח פנסיוני (2012) בע"מ

31/01/22

תאריך קריאה נוכחית:

שם אתר: עזריאלי חולון שובל

01/01/22

תאריך קריאה קודמת:

לקוח/ה נכבד/ה, אנו מתכבדים להגיש את חישוב צריכת החשמל לתקופה 01/01/22 - 31/01/22:

בניין C - קומה 12 יחידה 1 - 16224964 (3x63)

סוג תעריף	סוג צריכה	קריאה קודמת	קריאה נוכחית	סה"כ צריכה בקוט"ש	מחיר לקוט"ש בא"ג	סה"כ לתשלום
פרטי חשבון עבור תאריכים:						
777	פסגה	01/01/22	31/01/22	451.20	87.59	395.21 ₪
778	גבע	4,084.90	4,121.40	36.50	53.68	19.59 ₪
779	שפל	15,888.00	16,830.80	942.80	33.94	319.99 ₪

סה"כ לדייר:

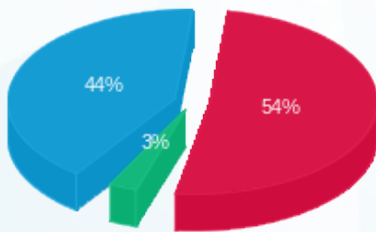
פסגה	גבע	שפל	סה"כ	שיא ביקוש
451.20	36.50	942.80	1,430.50	15.34
395.21 ₪	19.59 ₪	319.99 ₪	734.79 ₪	

סה"כ צריכה

סה"כ לתשלום

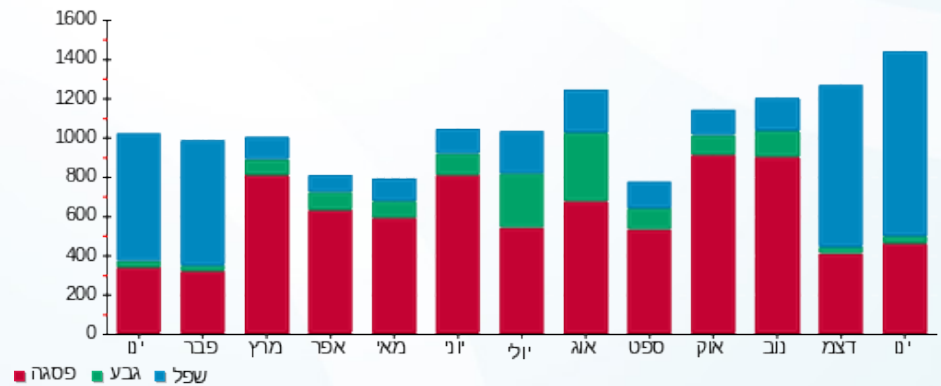
211.60 ₪	<b>תשלום קבוע</b>	
11.89 ₪	<b>תשלום עבור גודל חיבור בKVA (3x63)</b>	
958.27 ₪	<b>סה"כ לתשלום</b>	<b>לא כולל מע"מ</b>

התפלגות חיוב בש"ח לפי תע"ז



- פסגה (395.21 ₪) - 54%
- גבע (19.59 ₪) - 44%
- שפל (319.99 ₪) - 3%

הסטוריית צריכה בקוט"ש



- פסגה
- גבע
- שפל





שם דייר: בניין C ק.12 יח' 01 א' - תלפיות סוכנות לביטוח פנסיוני (2012) בע"מ תאריך הפקה: 06/02/22  
 שם אתר: עזריאלי חולון שובל תאריך קריאה נוכחי: 31/01/22  
 תאריך קריאה קודמת: 01/01/22

לקוח/ה נכבד/ה, אנו מתכבדים להגיש את חישוב צריכת החשמל לתקופה 01/01/22 - 31/01/22:

בניין C - קומה 12 יחידה 01 א' - תלפיות סוכנות לביטוח פנסיוני (2012) בע"מ - 4 - 16224960

סוג תעריף	סוג צריכה	קריאה קודמת	קריאה נוכחית	סה"כ צריכה בקוט"ש	מחיר לקוט"ש בא"ג	סה"כ לתשלום
פרטי חשבון עבור תאריכים:						
777	פסגה	01/01/22	31/01/22	21.50	87.59	18.83 ₪
778	גבע	818.00	828.30	10.30	53.68	5.53 ₪
779	שפל	3,909.60	4,053.20	143.60	33.94	48.74 ₪

סה"כ לדייר:

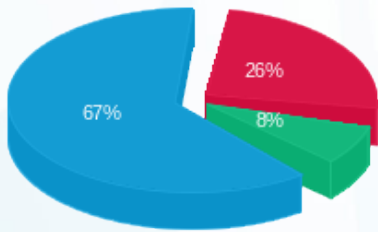
פסגה	גבע	שפל	סה"כ	שיא ביקוש
21.50	10.30	143.60	175.40	1.66
18.83 ₪	5.53 ₪	48.74 ₪	73.10 ₪	

סה"כ צריכה  
 סה"כ לתשלום

211.60 ₪	תשלום קבוע
284.70 ₪	סה"כ לתשלום

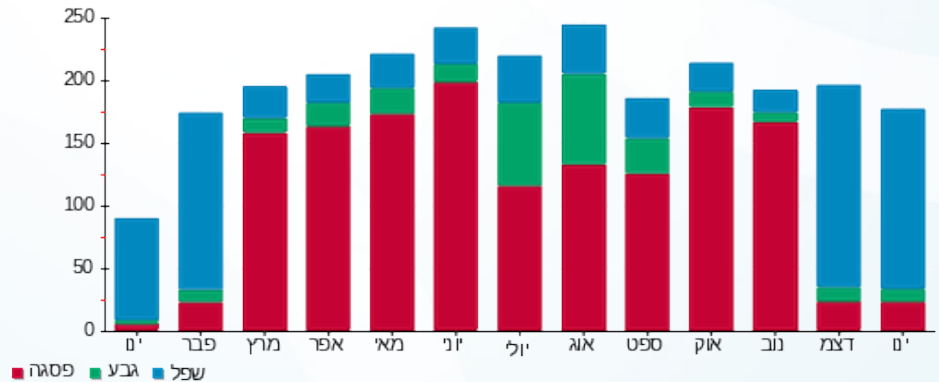
לא כולל מע"מ

התפלגות חיוב בש"ח לפי תעו"ז



פסגה (18.83 ₪) 67%  
 גבע (5.53 ₪) 26%  
 שפל (48.74 ₪) 8%

הסטוריית צריכה בקוט"ש



שם דייר: בניין C ק.12 יח' 01 ב' - תלפיות סוכנות לביטוח פנסיוני (2012) בע"מ תאריך הפקה: 06/02/22  
 שם אתר: עזריאלי חולון שובל תאריך קריאה נוכחית: 31/01/22  
 תאריך קריאה קודמת: 01/01/22

לקוח/ה נכבד/ה, אנו מתכבדים להגיש את חישוב צריכת החשמל לתקופה 01/01/22 - 31/01/22:

בניין C - קומה 12 יחידה 01 ב' - תלפיות סוכנות לביטוח פנסיוני (2012) בע"מ - 1 - 16224962

סוג תעריף	סוג צריכה	קריאה קודמת	קריאה נוכחית	סה"כ צריכה בקוט"ש	מחיר לקוט"ש בא"ג	סה"כ לתשלום
פרטי חשבון עבור תאריכים:						
		01/01/22	31/01/22			
777	פסגה	1,967.60	2,004.00	36.40	87.59	31.88 ₪
778	גבע	281.80	281.80	0.00	53.68	0.00 ₪
779	שפל	1,591.90	1,660.30	68.40	33.94	23.21 ₪

סה"כ לדייר:

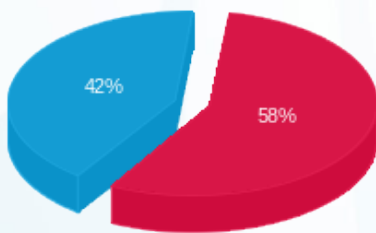
פסגה	גבע	שפל	סה"כ	שיא ביקוש
36.40	0.00	68.40	104.80	2.90
31.88 ₪	0.00 ₪	23.21 ₪	55.10 ₪	

סה"כ צריכה

סה"כ לתשלום

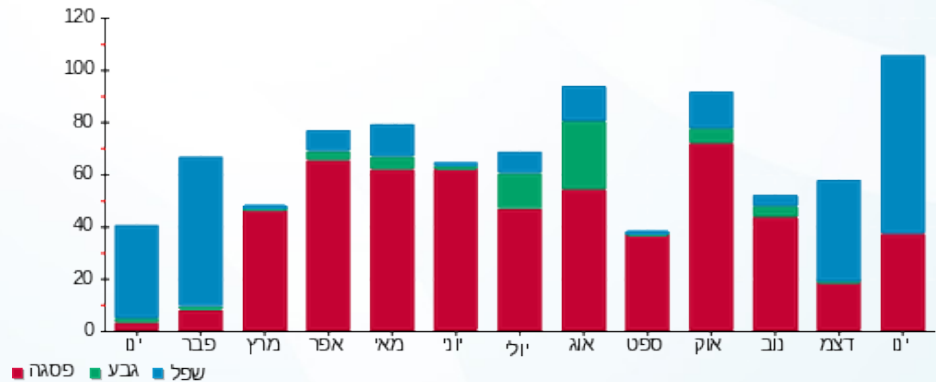
211.60 ₪	תשלום קבוע	
266.70 ₪	סה"כ לתשלום	לא כולל מע"מ

התפלגות חיוב בש"ח לפי תעו"ז



פסגה (31.88 ₪) 58%  
 גבע (0.00 ₪) 0%  
 שפל (23.21 ₪) 42%

הסטוריית צריכה בקוט"ש





06/02/22

תאריך הפקה:

שם דייר: בניין C ק.12 יח' 02 - תלפיות סוכנות לביטוח פנסיוני (2012) בע"מ

31/01/22

תאריך קריאה נוכחית:

שם אתר: עזריאלי חולון שובל

01/01/22

תאריך קריאה קודמת:

לקוח/ה נכבד/ה, אנו מתכבדים להגיש את חישוב צריכת החשמל לתקופה 01/01/22 - 31/01/22:

בניין C - קומה 12 יחידה 2 - 2 - 16224964(3x40)

סוג תעריף	סוג צריכה	קריאה קודמת	קריאה נוכחית	סה"כ צריכה בקוט"ש	מחיר לקוט"ש בא"ג	סה"כ לתשלום
פרטי חשבון עבור תאריכים:						
777	פסגה	01/01/22	31/01/22	110.10	87.59	96.44 ₪
778	גבע	554.70	555.10	0.40	53.68	0.21 ₪
779	שפל	2,986.00	3,270.50	284.50	33.94	96.56 ₪

סה"כ לדייר:

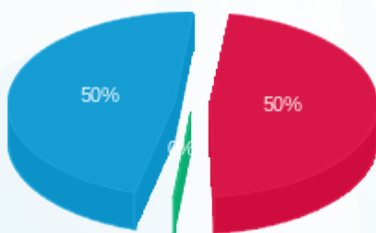
פסגה	גבע	שפל	סה"כ	שיא ביקוש
110.10	0.40	284.50	395.00	7.24
96.44 ₪	0.21 ₪	96.56 ₪	193.21 ₪	

סה"כ צריכה

סה"כ לתשלום

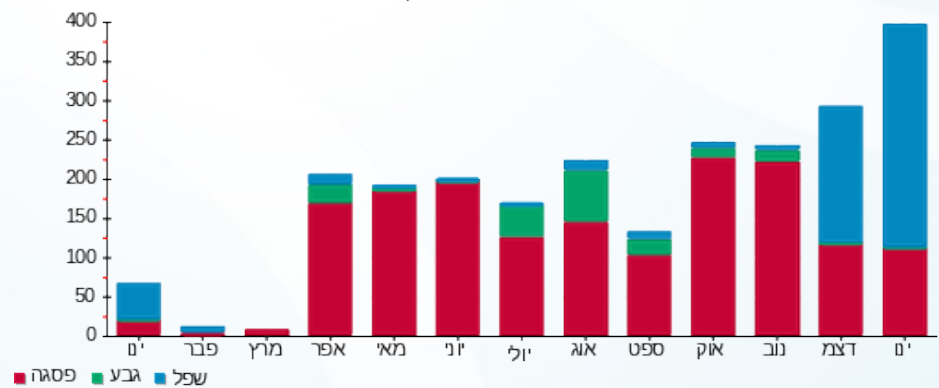
211.60 ₪	<b>תשלום קבוע</b>	
7.55 ₪	<b>תשלום עבור גודל חיבור בKVA (3x40)</b>	
412.36 ₪	<b>סה"כ לתשלום</b>	<b>לא כולל מע"מ</b>

התפלגות חיוב בש"ח לפי תע"ז



פסגה (96.44 ₪) 50%  
 גבע (0.21 ₪) 50%  
 שפל (96.56 ₪)

הסטוריית צריכה בקוט"ש



06/02/22 תאריך הפקה: שם דייר: בניין C ק.12 יח' 03 - תלפיות סוכנות לביטוח פנסיוני (2012) בע"מ  
 31/01/22 תאריך קריאה נוכחית: שם אתר: עזריאלי חולון שובל  
 01/01/22 תאריך קריאה קודמת: תאריך קריאה קודמת:

לקוח/ה נכבד/ה, אנו מתכבדים להגיש את חישוב צריכת החשמל לתקופה 01/01/22 - 31/01/22:

בניין C - קומה 12 יחידה 03 - תלפיות סוכנות לביטוח פנסיוני (2012) בע"מ - 3 - 16224964(3x40)

סוג תעריף	סוג צריכה	קריאה קודמת	קריאה נוכחית	סה"כ צריכה בקוט"ש	מחיר לקוט"ש בא"ג	סה"כ לתשלום
פרטי חשבון עבור תאריכים:						
		01/01/22	31/01/22			
777	פסגה	2,022.20	2,067.70	45.50	87.59	39.85 ₪
778	גבע	266.40	269.10	2.70	53.68	1.45 ₪
779	שפל	882.20	1,016.50	134.30	33.94	45.58 ₪

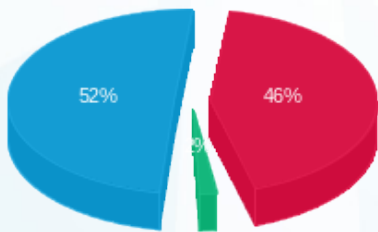
סה"כ לדייר:

פסגה	גבע	שפל	סה"כ	שיא ביקוש
45.50	2.70	134.30	182.50	3.88
₪ 39.85	₪ 1.45	₪ 45.58	₪ 86.88	

סה"כ צריכה  
 סה"כ לתשלום

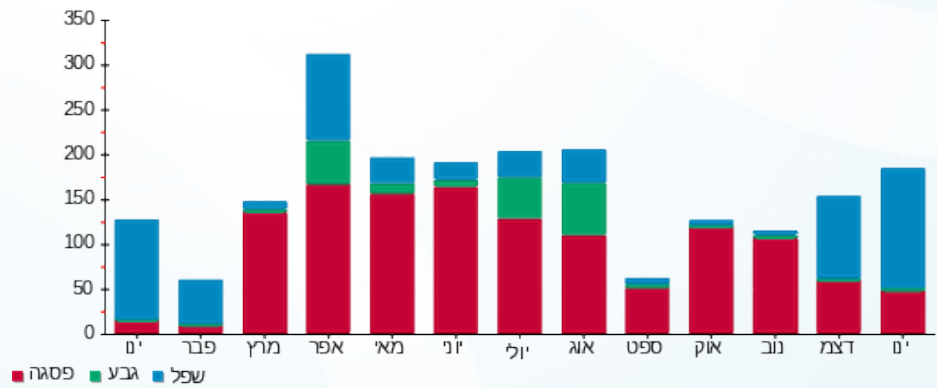
211.60 ₪	תשלום קבוע	
7.55 ₪	תשלום עבור גודל חיבור בKVA (3x40)	
306.03 ₪	סה"כ לתשלום	לא כולל מע"מ

התפלגות חיוב בש"ח לפי תעו"ז



פסגה (₪ 39.85)  
 גבע (₪ 1.45)  
 שפל (₪ 45.58)

הסטוריית צריכה בקוט"ש



06/02/22 תאריך הפקה:  
 31/01/22 תאריך קריאה נוכחית:  
 01/01/22 תאריך קריאה קודמת:

שם דייר: בניין C ק.12 יח' 04 - תלפיות  
 שם אתר: עזריאלי חולון שובל

לקוח/ה נכבד/ה, אנו מתכבדים להגיש את חישוב צריכת החשמל לתקופה 01/01/22 - 31/01/22:

בניין C ק.12 יח' 04 - תלפיות - 4 - 16224964 (3x40)

סוג תעריף	סוג צריכה	קריאה קודמת	קריאה נוכחית	סה"כ צריכה בקוט"ש	מחיר לקוט"ש בא"ג	סה"כ לתשלום
פרטי חשבון עבור תאריכים:						
777	פסגה	01/01/22	31/01/22	132.10	87.59	115.71 ₪
778	גבע	194.60	213.20	18.60	53.68	9.98 ₪
779	שפל	1,212.50	1,558.90	346.40	33.94	117.57 ₪

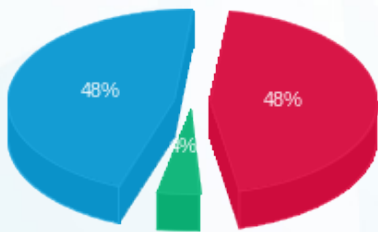
סה"כ לדייר:

פסגה	גבע	שפל	סה"כ	שיא ביקוש
132.10	18.60	346.40	497.10	7.59
115.71 ₪	9.98 ₪	117.57 ₪	243.26 ₪	

סה"כ צריכה  
 סה"כ לתשלום

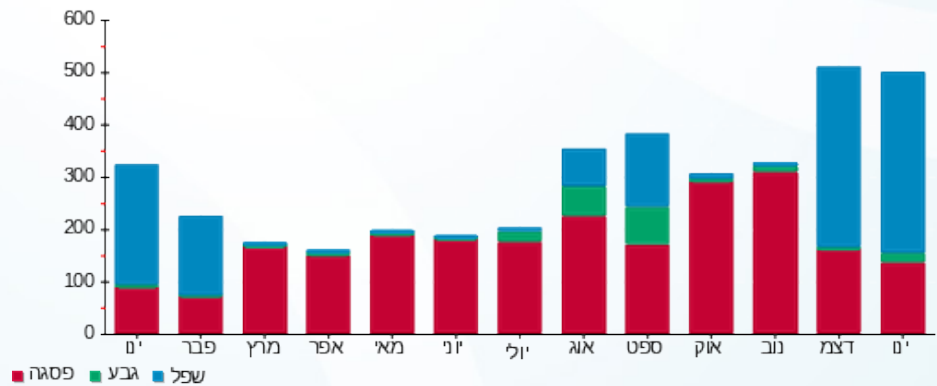
211.60 ₪	תשלום קבוע	
7.55 ₪	תשלום עבור גודל חיבור בKVA (3x40)	
462.41 ₪	סה"כ לתשלום	לא כולל מע"מ

התפלגות חיוב בש"ח לפי תע"ז



פסגה (115.71 ₪) 48%  
 גבע (9.98 ₪) 4%  
 שפל (117.57 ₪) 48%

הסטוריית צריכה בקוט"ש





06/02/22

תאריך הפקה:

שם דייר: בניין C ק.12 יח' 05 - תלפיות סוכנות לביטוח פנסיוני (2012) בע"מ

31/01/22

תאריך קריאה נוכחית:

שם אתר: עזריאלי חולון שובל

01/01/22

תאריך קריאה קודמת:

לקוח/ה נכבד/ה, אנו מתכבדים להגיש את חישוב צריכת החשמל לתקופה 01/01/22 - 31/01/22:

בניין C - קומה 12 יחידה 05 - 1 - 16224981

סוג תעריף	סוג צריכה	קריאה קודמת	קריאה נוכחית	סה"כ צריכה בקוט"ש	מחיר לקוט"ש בא"ג	סה"כ לתשלום
פרטי חשבון עבור תאריכים:						
777	פסגה	01/01/22	31/01/22	66.00	87.59	57.81 ₪
778	גבע	295.50	295.90	0.40	53.68	0.21 ₪
779	שפל	3,248.20	3,544.20	296.00	33.94	100.46 ₪

סה"כ לדייר:

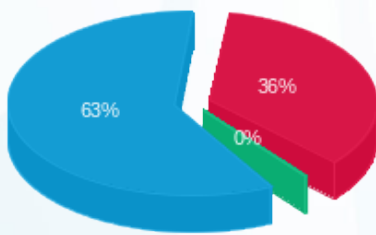
פסגה	גבע	שפל	סה"כ	שיא ביקוש
66.00	0.40	296.00	362.40	7.13
₪ 57.81	₪ 0.21	₪ 100.46	₪ 158.49	

סה"כ צריכה

סה"כ לתשלום

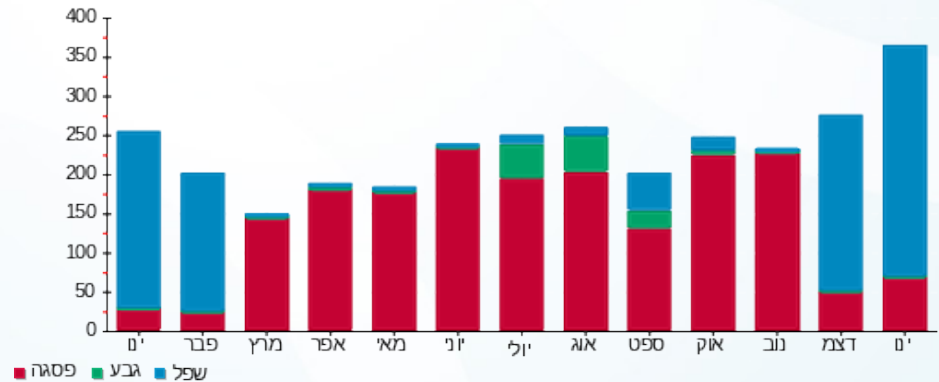
211.60 ₪	תשלום קבוע	
370.09 ₪	סה"כ לתשלום	לא כולל מע"מ

התפלגות חיוב בש"ח לפי תעו"ז



- פסגה (57.81 ₪) 63%
- גבע (0.21 ₪) 36%
- שפל (100.46 ₪) 0%

הסטוריית צריכה בקוט"ש





שם דייר: בניין C ק.12 יח' 06 - תלפיות סוכנות לביטוח פנסיוני (2012) בע"מ תאריך הפקה: 06/02/22  
 שם אתר: עזריאלי חולון שובל תאריך קריאה נוכחי: 31/01/22  
 תאריך קריאה קודמת: 01/01/22

לקוח/ה נכבד/ה, אנו מתכבדים להגיש את חישוב צריכת החשמל לתקופה 01/01/22 - 31/01/22:

בניין C ק.12 יח' 06 - תלפיות סוכנות לביטוח פנסיוני (2012) בע"מ - 2 - 16224981(3x40)

סוג תעריף	סוג צריכה	קריאה קודמת	קריאה נוכחית	סה"כ צריכה בקוט"ש	מחיר לקוט"ש בא"ג	סה"כ לתשלום
פרטי חשבון עבור תאריכים:						
		01/01/22	31/01/22			
777	פסגה	2,081.90	2,161.80	79.90	87.59	69.98 ₪
778	גבע	213.50	215.80	2.30	53.68	1.23 ₪
779	שפל	479.20	696.00	216.80	33.94	73.58 ₪

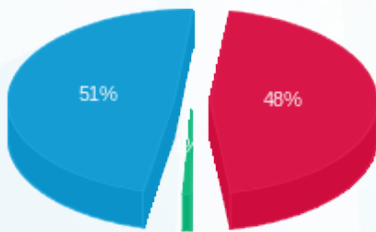
סה"כ לדייר:

פסגה	גבע	שפל	סה"כ	שיא ביקוש
79.90	2.30	216.80	299.00	5.72
₪ 69.98	₪ 1.23	₪ 73.58	₪ 144.80	

סה"כ צריכה  
 סה"כ לתשלום

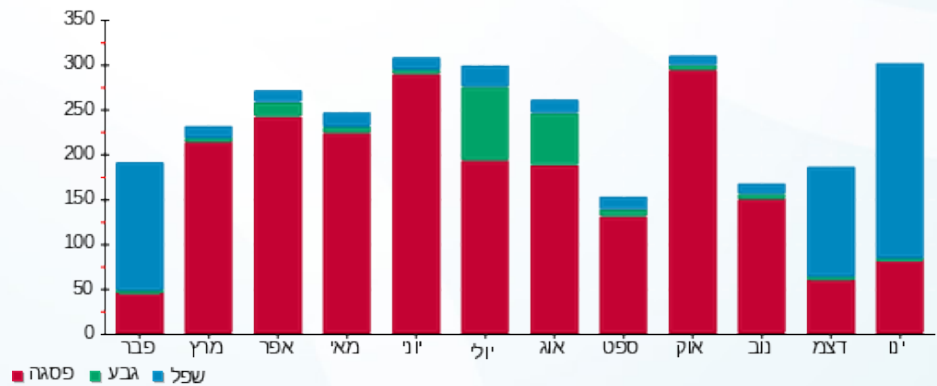
211.60 ₪	<b>תשלום קבוע</b>	
7.55 ₪	<b>תשלום עבור גודל חיבור בKVA (3x40)</b>	
363.95 ₪	<b>סה"כ לתשלום</b>	<b>לא כולל מע"מ</b>

התפלגות חיוב בש"ח לפי תעו"ז



פסגה (₪ 69.98) ■  
 גבע (₪ 1.23) ■  
 שפל (₪ 73.58) ■

הסטוריית צריכה בקוט"ש



06/02/22 תאריך הפקה: **שם דייר:** בניין C ק.12 יח' 07 - תלפיות סוכנות לביטוח פנסיוני (2012) בע"מ  
 31/01/22 תאריך קריאה נוכחית: **שם אתר:** עזריאלי חולון שובל  
 01/01/22 תאריך קריאה קודמת:

**לקוח/ה נכבד/ה, אנו מתכבדים להגיש את חישוב צריכת החשמל לתקופה 01/01/22 - 31/01/22:**

**בניין C ק.12 יח' 07 - תלפיות סוכנות לביטוח פנסיוני (2012) בע"מ - 3 - 16224981(3x40)**

סוג תעריף	סוג צריכה	קריאה קודמת	קריאה נוכחית	סה"כ צריכה בקוט"ש	מחיר לקוט"ש בא"ג	סה"כ לתשלום
פרטי חשבון עבור תאריכים:						
777	פסגה	01/01/22	31/01/22	120.00	87.59	105.11 ₪
778	גבע	1,056.20	1,058.10	1.90	53.68	1.02 ₪
779	שפל	4,826.60	5,173.50	346.90	33.94	117.74 ₪

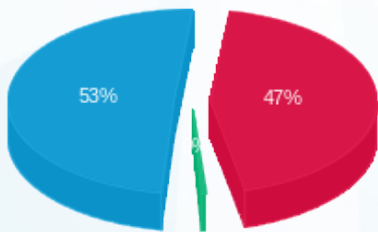
**סה"כ לדייר:**

פסגה	גבע	שפל	סה"כ	שיא ביקוש
120.00	1.90	346.90	468.80	7.33
105.11 ₪	1.02 ₪	117.74 ₪	223.87 ₪	

**סה"כ צריכה**  
**סה"כ לתשלום**

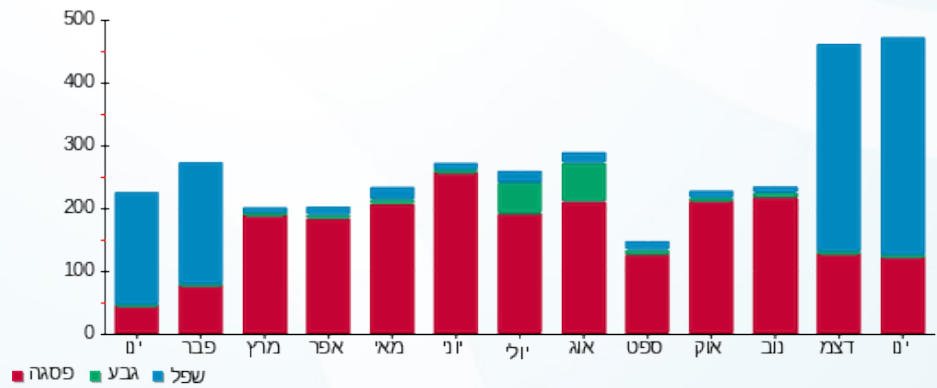
211.60 ₪	<b>תשלום קבוע</b>	
7.55 ₪	<b>תשלום עבור גודל חיבור בKVA (3x40)</b>	
443.01 ₪	<b>סה"כ לתשלום</b>	<b>לא כולל מע"מ</b>

התפלגות חיוב בש"ח לפי תע"ז



■ פסגה (105.11 ₪)  
 ■ גבע (1.02 ₪)  
 ■ שפל (117.74 ₪)

הסטוריית צריכה בקוט"ש





06/02/22

תאריך הפקה:

שם דייר: בניין C ק.12 יח' 08 - תלפיות סוכנות לביטוח פנסיוני (2012) בע"מ

31/01/22

תאריך קריאה נוכחית:

שם אתר: עזריאלי חולון שובל

01/01/22

תאריך קריאה קודמת:

לקוח/ה נכבד/ה, אנו מתכבדים להגיש את חישוב צריכת החשמל לתקופה 01/01/22 - 31/01/22:

בניין C ק.12 יח' 08 - תלפיות סוכנות לביטוח פנסיוני (2012) בע"מ - 4 - 16224981(3x40)

סוג תעריף	סוג צריכה	קריאה קודמת	קריאה נוכחית	סה"כ צריכה בקוט"ש	מחיר לקוט"ש בא"ג	סה"כ לתשלום
פרטי חשבון עבור תאריכים:						
		01/01/22	31/01/22			
777	פסגה	15,542.10	15,846.70	304.60	87.59	266.80 ₪
778	גבע	3,573.70	3,599.00	25.30	53.68	13.58 ₪
779	שפל	14,085.70	14,801.20	715.50	33.94	242.84 ₪

סה"כ לדייר:

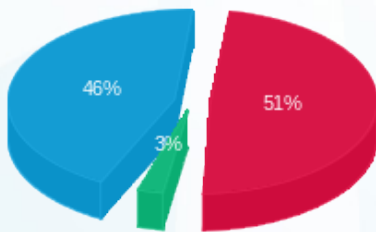
פסגה	גבע	שפל	סה"כ	שיא ביקוש
304.60	25.30	715.50	1,045.40	8.52
266.80 ₪	13.58 ₪	242.84 ₪	523.22 ₪	

סה"כ צריכה

סה"כ לתשלום

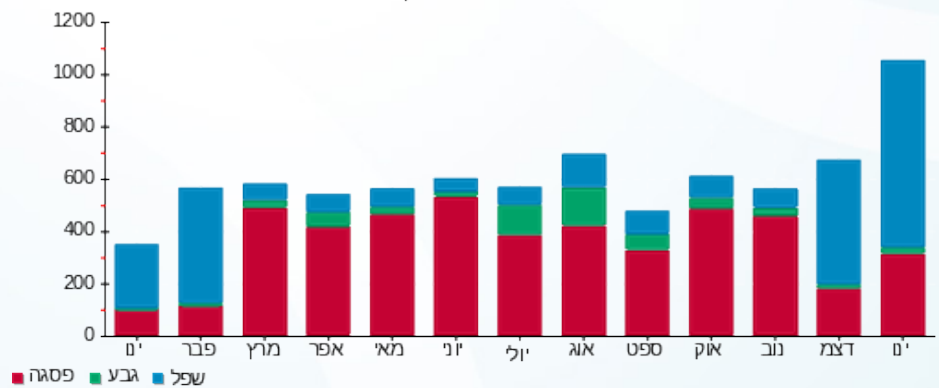
211.60 ₪	תשלום קבוע	
7.55 ₪	תשלום עבור גודל חיבור בKVA (3x40)	
742.37 ₪	סה"כ לתשלום	לא כולל מע"מ

התפלגות חיוב בש"ח לפי תע"ז



- פסגה (266.80 ₪) - 51%
- גבע (13.58 ₪) - 3%
- שפל (242.84 ₪) - 46%

הסטוריית צריכה בקוט"ש





שם דייר: בניין C ק.12 יח' 09 - תלפיות סוכנות לביטוח פנסיוני (2012) בע"מ תאריך הפקה: 06/02/22  
 שם אתר: עזריאלי חולון שובל תאריך קריאה נוכחית: 31/01/22  
 תאריך קריאה קודמת: 01/01/22

**לקוח/ה נכבד/ה, אנו מתכבדים להגיש את חישוב צריכת החשמל לתקופה 01/01/22 - 31/01/22:**

בניין C ק.12 יח' 09 - תלפיות סוכנות לביטוח פנסיוני (2012) בע"מ - 1 - 16254149(3x40)

סוג תעריף	סוג צריכה	קריאה קודמת	קריאה נוכחית	סה"כ צריכה בקוט"ש	מחיר לקוט"ש בא"ג	סה"כ לתשלום
פרטי חשבון עבור תאריכים:						
777	פסגה	01/01/22	31/01/22	36.90	87.59	32.32 ₪
778	גבע	8,159.20	8,161.70	2.50	53.68	1.34 ₪
779	שפל	30,427.30	30,565.70	138.40	33.94	46.97 ₪

סה"כ לדייר:

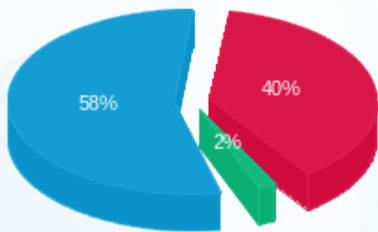
פסגה	גבע	שפל	סה"כ	שיא ביקוש
36.90	2.50	138.40	177.80	3.87
32.32 ₪	1.34 ₪	46.97 ₪	80.64 ₪	

סה"כ צריכה

סה"כ לתשלום

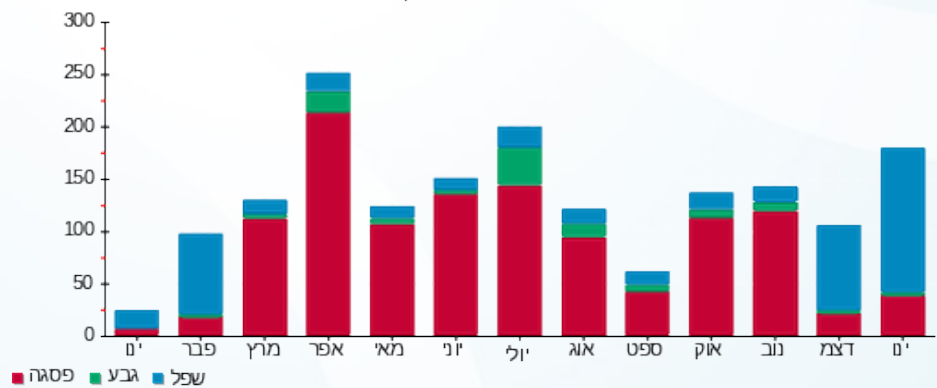
211.60 ₪	<b>תשלום קבוע</b>	
7.55 ₪	<b>תשלום עבור גודל חיבור בKVA (3x40)</b>	
299.78 ₪	<b>סה"כ לתשלום</b>	<b>לא כולל מע"מ</b>

התפלגות חיוב בש"ח לפי תעו"ז



■ פסגה (32.32 ₪)  
 ■ גבע (1.34 ₪)  
 ■ שפל (46.97 ₪)

הסטוריית צריכה בקוט"ש



06/02/22 תאריך הפקה: שם דייר: בניין C ק.12 יח' 10 - תלפיות סוכנות לביטוח פנסיוני (2012) בע"מ  
 31/01/22 תאריך קריאה נוכחית: שם אתר: עזריאלי חולון שובל  
 01/01/22 תאריך קריאה קודמת: תאריך קריאה קודמת:

**לקוח/ה נכבד/ה, אנו מתכבדים להגיש את חישוב צריכת החשמל לתקופה 01/01/22 - 31/01/22:**

**בניין C ק.12 יח' 10 - תלפיות סוכנות לביטוח פנסיוני (2012) בע"מ - 2 - 16254149(3x40)**

סוג תעריף	סוג צריכה	קריאה קודמת	קריאה נוכחית	סה"כ צריכה בקוט"ש	מחיר לקוט"ש בא"ג	סה"כ לתשלום
פרטי חשבון עבור תאריכים:						
777	פסגה	01/01/22	31/01/22	38.40	87.59	33.63 ₪
778	גבע	712.70	713.70	1.00	53.68	0.54 ₪
779	שפל	3,235.50	3,302.10	66.60	33.94	22.60 ₪

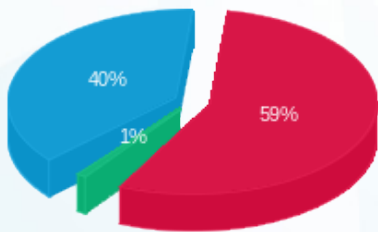
סה"כ לדייר:

פסגה	גבע	שפל	סה"כ	שיא ביקוש
38.40	1.00	66.60	106.00	1.04
33.63 ₪	0.54 ₪	22.60 ₪	56.78 ₪	

סה"כ צריכה  
 סה"כ לתשלום

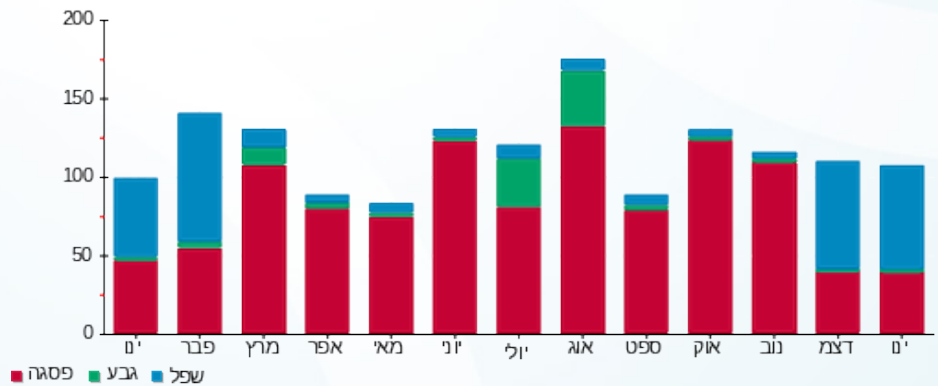
211.60 ₪	<b>תשלום קבוע</b>	
7.55 ₪	<b>תשלום עבור גודל חיבור בKVA (3x40)</b>	
275.92 ₪	<b>סה"כ לתשלום</b>	<b>לא כולל מע"מ</b>

התפלגות חיוב בש"ח לפי תע"ז



פסגה (33.63 ₪) 59%  
 גבע (0.54 ₪) 1%  
 שפל (22.60 ₪) 40%

הסטוריית צריכה בקוט"ש



שם דייר: בניין C ק.12 יח' 11 - תלפיות סוכנות לביטוח פנסיוני (2012) בע"מ  
 שם אתר: עזריאלי חולון שובל  
 תאריך הפקה: 06/02/22  
 תאריך קריאה נוכחית: 31/01/22  
 תאריך קריאה קודמת: 01/01/22

לקוח/ה נכבד/ה, אנו מתכבדים להגיש את חישוב צריכת החשמל לתקופה 01/01/22 - 31/01/22:

בניין C - קומה 12 יחידה 11 - 3 - 16254149

סוג תעריף	סוג צריכה	קריאה קודמת	קריאה נוכחית	סה"כ צריכה בקוט"ש	מחיר לקוט"ש בא"ג	סה"כ לתשלום
פרטי חשבון עבור תאריכים:						
777	פסגה	01/01/22	31/01/22	66.00	87.59	57.81 ₪
778	גבע	596.30	598.50	2.20	53.68	1.18 ₪
779	שפל	3,640.30	3,895.30	255.00	33.94	86.55 ₪

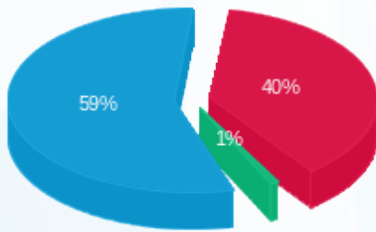
סה"כ לדייר:

פסגה	גבע	שפל	סה"כ	שיא ביקוש
66.00	2.20	255.00	323.20	6.83
₪ 57.81	₪ 1.18	₪ 86.55	₪ 145.54	

סה"כ צריכה  
 סה"כ לתשלום

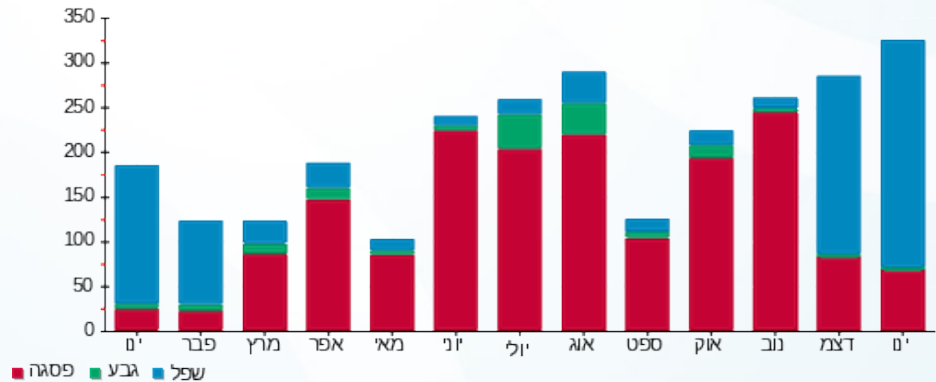
211.60 ₪	תשלום קבוע
357.14 ₪	סה"כ לתשלום
לא כולל מע"מ	

התפלגות חיוב בש"ח לפי תעו"ז



פסגה (₪ 57.81) 59%  
 גבע (₪ 1.18) 40%  
 שפל (₪ 86.55) 1%

הסטוריית צריכה בקוט"ש



שם דייר: בניין C ק.12 יח' 12 - תלפיות סוכנות לביטוח פנסיוני (2012) בע"מ  
 שם אתר: עזריאלי חולון שובל  
 תאריך הפקה: 06/02/22  
 תאריך קריאה נוכחית: 31/01/22  
 תאריך קריאה קודמת: 01/01/22

לקוח/ה נכבד/ה, אנו מתכבדים להגיש את חישוב צריכת החשמל לתקופה 01/01/22 - 31/01/22:

בניין C - קומה 12 יחידה 12 - תלפיות - 4 - 16254149 (3x40)

סוג תעריף	סוג צריכה	קריאה קודמת	קריאה נוכחית	סה"כ צריכה בקוט"ש	מחיר לקוט"ש בא"ג	סה"כ לתשלום
פרטי חשבון עבור תאריכים:						
777	פסגה	01/01/22	31/01/22	112.10	87.59	98.19 ₪
778	גבע	1,688.80	1,703.20	14.40	53.68	7.73 ₪
779	שפל	5,824.10	6,071.80	247.70	33.94	84.07 ₪

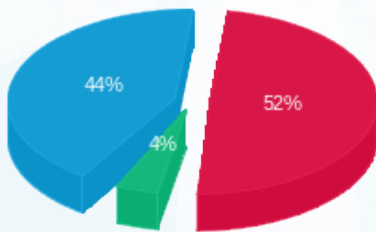
סה"כ לדייר:

פסגה	גבע	שפל	סה"כ	שיא ביקוש
112.10	14.40	247.70	374.20	6.36
₪ 98.19	₪ 7.73	₪ 84.07	₪ 189.99	

סה"כ צריכה  
 סה"כ לתשלום

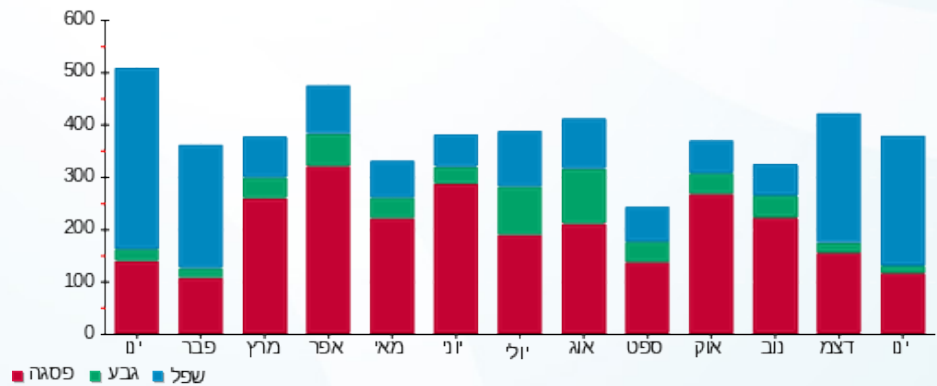
211.60 ₪	<b>תשלום קבוע</b>	
7.55 ₪	<b>תשלום עבור גודל חיבור בKVA (3x40)</b>	
409.14 ₪	<b>סה"כ לתשלום</b>	<b>לא כולל מע"מ</b>

התפלגות חיוב בש"ח לפי תע"ז



פסגה (₪ 98.19) 52%  
 גבע (₪ 7.73) 4%  
 שפל (₪ 84.07) 44%

הסטוריית צריכה בקוט"ש





06/02/22

תאריך הפקה:

שם דייר: בניין C ק.12 יח' 13 - תלפיות סוכנות לביטוח פנסיוני (2012) בע"מ  
שם אתר: עזריאלי חולון שובל

31/01/22

תאריך קריאה נוכחית:

01/01/22

תאריך קריאה קודמת:

לקוח/ה נכבד/ה, אנו מתכבדים להגיש את חישוב צריכת החשמל לתקופה 01/01/22 - 31/01/22:

בניין C - קומה 12 יחידה 13 - 16224960(3x40)

סוג תעריף	סוג צריכה	קריאה קודמת	קריאה נוכחית	סה"כ צריכה בקוט"ש	מחיר לקוט"ש בא"ג	סה"כ לתשלום
פרטי חשבון עבור תאריכים:						
777	פסגה	01/01/22	31/01/22	149.20	87.59	130.68 ₪
778	גבע	619.20	622.10	2.90	53.68	1.56 ₪
779	שפל	1,953.60	2,158.70	205.10	33.94	69.61 ₪

סה"כ לדייר:

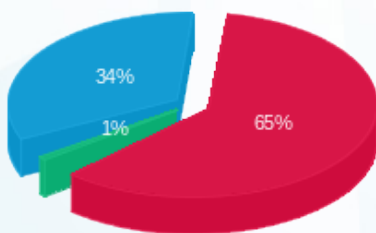
פסגה	גבע	שפל	סה"כ	שיא ביקוש
149.20	2.90	205.10	357.20	6.27
130.68 ₪	1.56 ₪	69.61 ₪	201.85 ₪	

סה"כ צריכה

סה"כ לתשלום

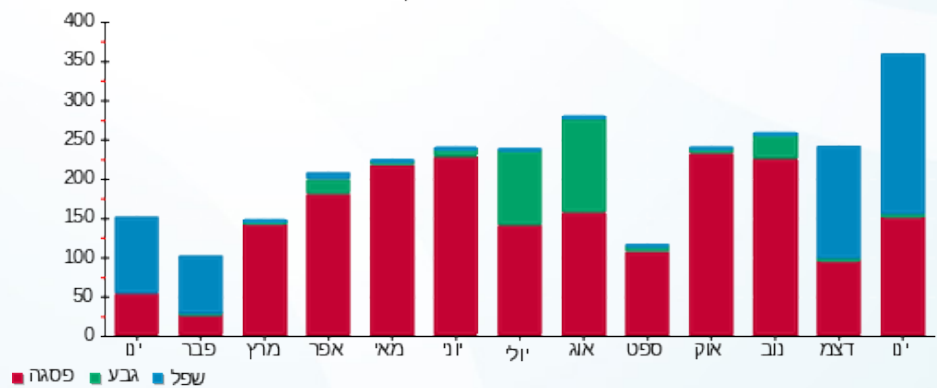
211.60 ₪	<b>תשלום קבוע</b>	
7.55 ₪	<b>תשלום עבור גודל חיבור בKVA (3x40)</b>	
421.00 ₪	<b>סה"כ לתשלום</b>	<b>לא כולל מע"מ</b>

התפלגות חיוב בש"ח לפי תעו"ז



- פסגה (130.68 ₪)
- גבע (1.56 ₪)
- שפל (69.61 ₪)

הסטוריית צריכה בקוט"ש



- פסגה
- גבע
- שפל



06/02/22 תאריך הפקה: שם דייר: בניין C ק.12 יח' 14 - תלפיות סוכנות לביטוח פנסיוני (2012) בע"מ  
 31/01/22 תאריך קריאה נוכחית: שם אתר: עזריאלי חולון שובל  
 01/01/22 תאריך קריאה קודמת: תאריך קריאה קודמת:

**לקוח/ה נכבד/ה, אנו מתכבדים להגיש את חישוב צריכת החשמל לתקופה 01/01/22 - 31/01/22:**

בניין C - קומה 12 יחידה 14 - 2 - (3x40)16224960

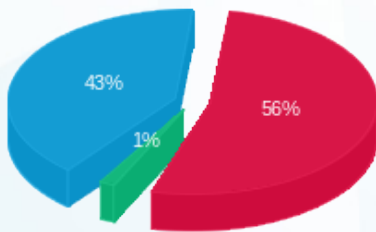
סוג תעריף	סוג צריכה	קריאה קודמת	קריאה נוכחית	סה"כ צריכה בקוט"ש	מחיר לקוט"ש בא"ג	סה"כ לתשלום
פרטי חשבון עבור תאריכים:						
777	פסגה	01/01/22	31/01/22	100.00	87.59	9,658.40
778	גבע	1,562.20	1,566.50	4.30	2.31	1,566.50
779	שפל	6,164.60	6,361.00	196.40	33.94	6,361.00

סה"כ לדייר:

פסגה	גבע	שפל	סה"כ	שיא ביקוש
100.00	4.30	196.40	300.70	2.99
סה"כ צריכה				
סה"כ לתשלום	2.31	66.66	156.56	

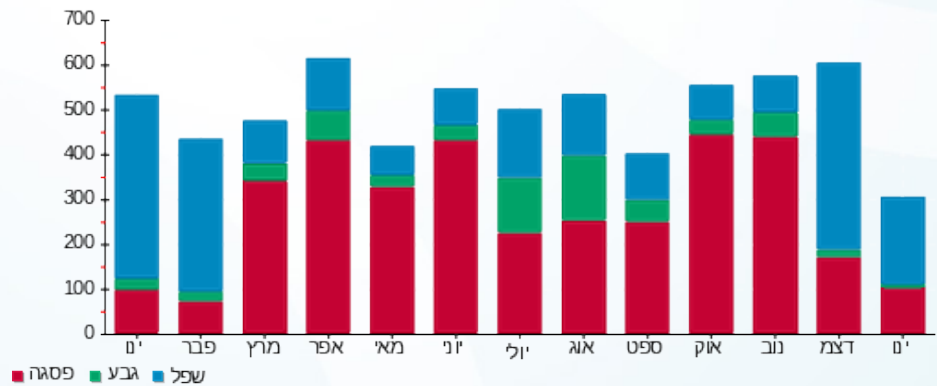
211.60	תשלום קבוע	
7.55	תשלום עבור גודל חיבור בKVA (3x40)	
375.70	סה"כ לתשלום	לא כולל מע"מ

התפלגות חיוב בש"ח לפי תעו"ז



■ פסגה (87.59 ₪)  
 ■ גבע (2.31 ₪)  
 ■ שפל (66.66 ₪)

הסטוריית צריכה בקוט"ש





06/02/22

תאריך הפקה:

שם דייר: בניין C ק.12 יח' 15 - תלפיות סוכנות לביטוח פנסיוני (2012) בע"מ  
שם אתר: עזריאלי חולון שובל

31/01/22

תאריך קריאה נוכחית:

01/01/22

תאריך קריאה קודמת:

לקוח/ה נכבד/ה, אנו מתכבדים להגיש את חישוב צריכת החשמל לתקופה 01/01/22 - 31/01/22:

בניין C - קומה 12 יחידה 15 - 3 - 16224960(3x40)

סוג תעריף	סוג צריכה	קריאה קודמת	קריאה נוכחית	סה"כ צריכה בקוט"ש	מחיר לקוט"ש בא"ג	סה"כ לתשלום
פרטי חשבון עבור תאריכים:						
777	פסגה	01/01/22	31/01/22	28.50	87.59	24.96 ₪
778	גבע	185.90	186.00	0.10	53.68	0.05 ₪
779	שפל	985.50	1,069.40	83.90	33.94	28.48 ₪

סה"כ לדייר:

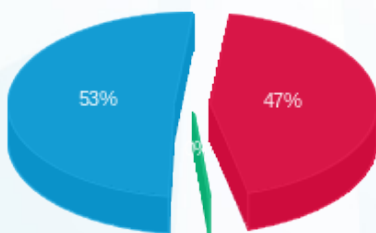
פסגה	גבע	שפל	סה"כ	שיא ביקוש
28.50	0.10	83.90	112.50	4.16
24.96 ₪	0.05 ₪	28.48 ₪	53.49 ₪	

סה"כ צריכה

סה"כ לתשלום

211.60 ₪	תשלום קבוע	
7.55 ₪	תשלום עבור גודל חיבור בKVA (3x40)	
272.64 ₪	סה"כ לתשלום	לא כולל מע"מ

התפלגות חיוב בש"ח לפי תעו"ז



- פסגה (24.96 ₪) - 53%
- גבע (0.05 ₪) - 0%
- שפל (28.48 ₪) - 47%

הסטוריית צריכה בקוט"ש

