



07/02/22

תאריך הפקה:

שם דייר: באג מולטיסיסטם בע"מ (2020012)

31/01/22

תאריך קריאה נוכחית:

שם אתר: מרכז וייצמן איכילוב

01/01/22

תאריך קריאה קודמת:

לקוח/ה נכבד/ה, אנו מתכבדים להגיש את חישוב צריכת החשמל לתקופה 01/01/22 - 31/01/22:

באג מולטיסיסטם בע"מ (2020012) - 7 - 00022154 (0x0)

סוג תעריף	סוג צריכה	קריאה קודמת	קריאה נוכחית	סה"כ צריכה בקוט"ש	מחיר לקוט"ש בא"ג	סה"כ לתשלום
פרטי חשבון עבור תאריכים:						
777	פסגה	01/01/22	31/01/22	291.69	87.59	255.49 ₪
778	גבע	103,609.85	103,687.12	77.26	53.68	41.48 ₪
779	שפל	89,196.70	89,502.38	305.67	33.94	103.75 ₪

עבור גודל חיבור KVA

סוג תשלום	הערה
עבור גודל חיבור KVA	סה"כ לתשלום 32.63 ₪

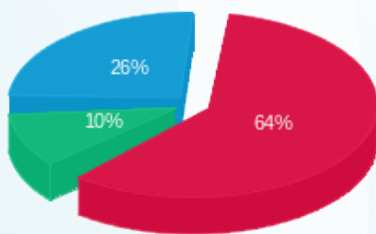
סה"כ לדייר:

פסגה	גבע	שפל	סה"כ	שיא ביקוש
291.69	77.26	305.67	674.62	4.25
255.49 ₪	41.48 ₪	103.75 ₪	400.71 ₪	

סה"כ צריכה
סה"כ לתשלום

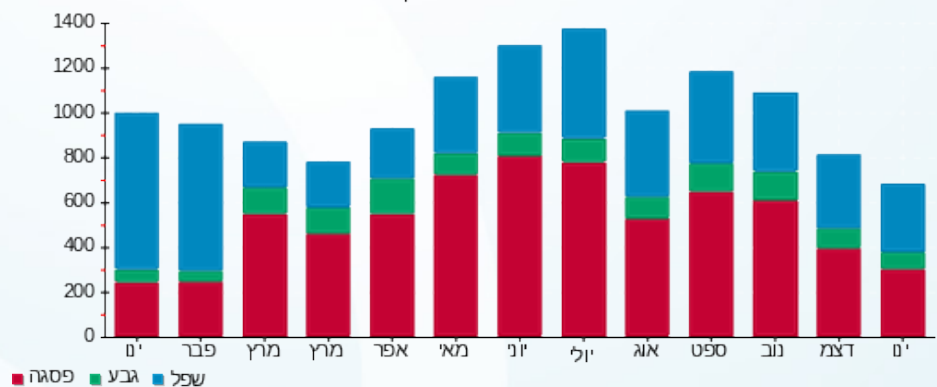
211.60 ₪	תשלום קבוע	
0.00 ₪	תשלום עבור גודל חיבור בKVA (0x0)	
644.94 ₪	סה"כ לתשלום	לא כולל מע"מ

התפלגות חיוב בש"ח לפי תעו"ז



פסגה (255.49 ₪) 64%
גבע (41.48 ₪) 10%
שפל (103.75 ₪) 26%

הסטוריית צריכה בקוט"ש



פסגה גבע שפל

