



07/02/22

תאריך הפקדה:

שם דייר: בירמן ובניו בעמ

23/01/22

תאריך קריאה נוכחית:

שם אתר: יובל ירון ערד

28/12/21

תאריך קריאה קודמת:

לקוח/ה נכבד/ה, אנו מתכבדים להגיש את חישוב צריכת החשמל לתקופה 23/01/22 - 28/12/21:

בירמן ובניו בעמ - 1 - 00025477(3x250)

סוג תעריף	סוג צריכה	קריאה קודמת	קריאה נוכחית	סה"כ צריכה בקוט"ש	מחיר לקוט"ש בא"ג	סה"כ לתשלום
פרטי חשבון עבור תאריכים:						
		28/12/21	23/01/22			
777	פסגה	1,208,861.61	1,211,928.86	3,067.25	87.59	2,686.61 ₪
778	גבע	555,671.05	556,954.69	1,283.64	53.68	689.06 ₪
779	שפל	1,327,640.86	1,338,928.74	11,287.88	33.94	3,831.11 ₪

סה"כ לדייר:

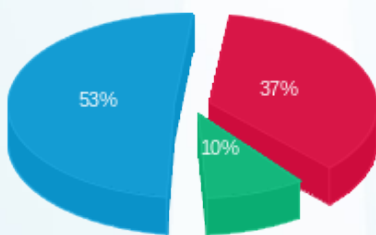
פסגה	גבע	שפל	סה"כ	שיא ביקוש
3,067.25	1,283.64	11,287.88	15,638.77	43.09
2,686.61 ₪	689.06 ₪	3,831.11 ₪	7,206.77 ₪	

סה"כ צריכה

סה"כ לתשלום

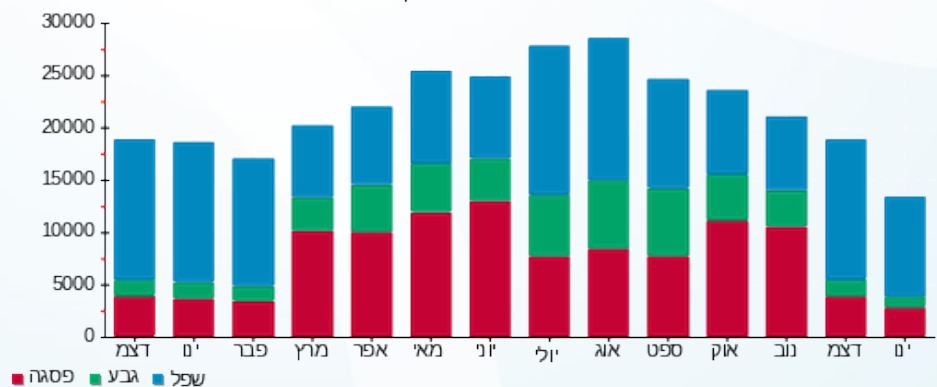
211.60 ₪	תשלום קבוע	
41.09 ₪	תשלום עבור גודל חיבור בKVA (3x250)	
7,459.46 ₪	סה"כ	
1,268.11 ₪	מע"מ 17.00%	
8,727.56 ₪	סה"כ לתשלום	כולל מע"מ

התפלגות חיוב בש"ח לפי תעו"ז



פסגה (2,686.61 ₪) 53%
גבע (689.06 ₪) 37%
שפל (3,831.11 ₪) 10%

הסטוריית צריכה בקוט"ש





07/02/22

תאריך הפקה:

שם דייר: מנדל מוריס זילברשטיין

23/01/22

תאריך קריאה נוכחית:

שם אתר: יובל ירון ערד

28/12/21

תאריך קריאה קודמת:

לקוח/ה נכבד/ה, אנו מתכבדים להגיש את חישוב צריכת החשמל לתקופה 23/01/22 - 28/12/21:

מנדל מוריס זילברשטיין - 6 - 00025477(3x50)

סוג תעריף	סוג צריכה	קריאה קודמת	קריאה נוכחית	סה"כ צריכה בקוט"ש	מחיר לקוט"ש בא"ג	סה"כ לתשלום
פרטי חשבון עבור תאריכים:						
777	פסגה	28/12/21	23/01/22	5,710.82	87.59	80.78 ₪
778	גבע	1,685.45	1,717.81	32.36	53.68	17.37 ₪
779	שפל	4,243.13	4,752.29	509.16	33.94	172.81 ₪

סה"כ לדייר:

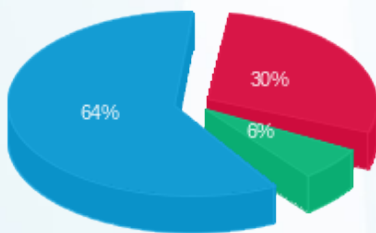
פסגה	גבע	שפל	סה"כ	שיא ביקוש
92.23	32.36	509.16	633.75	4.59
₪ 80.78	₪ 17.37	₪ 172.81	₪ 270.96	

סה"כ צריכה

סה"כ לתשלום

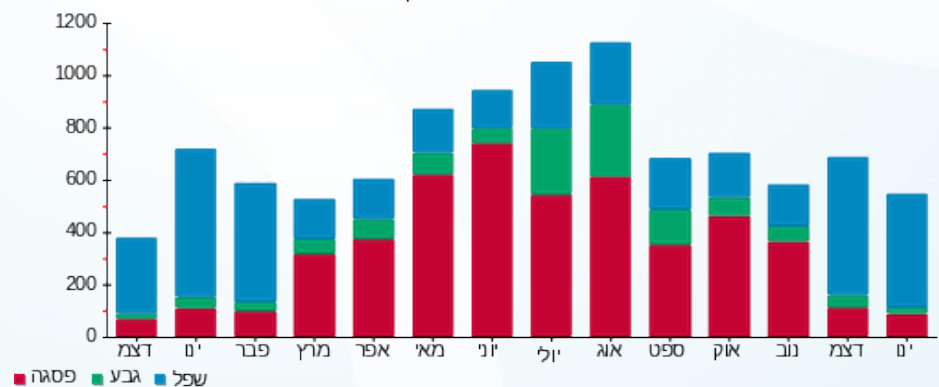
211.60 ₪	תשלום קבוע	
8.22 ₪	תשלום עבור גודל חיבור בKVA (3x50)	
490.78 ₪	סה"כ	
83.43 ₪	מע"מ 17.00%	
574.21 ₪	סה"כ לתשלום	כולל מע"מ

התפלגות חיוב בש"ח לפי תעו"ז



פסגה (₪ 80.78) ■
גבע (₪ 17.37) ■
שפל (₪ 172.81) ■

הסטוריית צריכה בקוט"ש



07/02/22

תאריך הפקדה:

שם דייר: מספרה
שם אתר: יובל ירון ערד

23/01/22

תאריך קריאה נוכחית:

28/12/21

תאריך קריאה קודמת:

לקוח/ה נכבד/ה, אנו מתכבדים להגיש את חישוב צריכת החשמל לתקופה 23/01/22 - 28/12/21:

מספרה - 2 - (3x63)00025477

סוג תעריף	סוג צריכה	קריאה קודמת	קריאה נוכחית	סה"כ צריכה בקוט"ש	מחיר לקוט"ש בא"ג	סה"כ לתשלום
		28/12/21	23/01/22			
777	פסגה	204,675.50	205,307.49	631.99	87.59	553.56 ₪
778	גבע	62,780.28	62,850.78	70.50	53.68	37.84 ₪
779	שפל	83,604.08	85,385.91	1,781.84	33.94	604.76 ₪

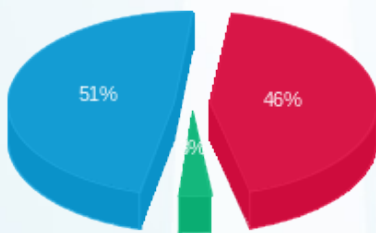
סה"כ לדייר:

פסגה	גבע	שפל	סה"כ	שיא ביקוש
631.99	70.50	1,781.84	2,484.33	20.28
₪ 553.56	₪ 37.84	₪ 604.76	₪ 1,196.16	

סה"כ צריכה
סה"כ לתשלום

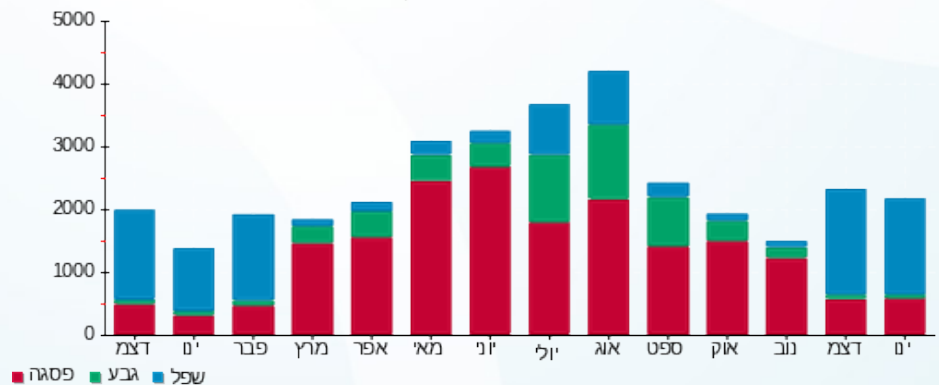
211.60 ₪	תשלום קבוע תשלום עבור גודל חיבור בKVA (3x63) סה"כ מע"מ 17.00%	
10.35 ₪		
1,418.12 ₪		
241.08 ₪		
1,659.20 ₪	סה"כ לתשלום	כולל מע"מ

התפלגות חיוב בש"ח לפי תעו"ז



פסגה (553.56 ₪) 51%
גבע (37.84 ₪) 46%
שפל (604.76 ₪) 3%

הסטוריית צריכה בקוט"ש





07/02/22

תאריך הפקה:

שם דייר: משרד עוד לילך

23/01/22

תאריך קריאה נוכחית:

שם אתר: יובל ירין ערד

28/12/21

תאריך קריאה קודמת:

לקוח/ה נכבד/ה, אנו מתכבדים להגיש את חישוב צריכת החשמל לתקופה 23/01/22 - 28/12/21:
משרד עו"ד לילך - 4 - (3x63)00025477

סה"כ לתשלום	מחיר לקוט"ש בא"ג	סה"כ צריכה בקוט"ש	קריאה נוכחית	קריאה קודמת	סוג צריכה	סוג תעריף
			23/01/22	28/12/21	פרטי חשבון עבור תאריכים:	
239.39 ₪	87.59	273.31	74,147.74	73,874.43	פסגה	777
35.37 ₪	53.68	65.90	18,528.96	18,463.06	גבע	778
326.81 ₪	33.94	962.91	47,026.90	46,063.99	שפל	779

מנדל מוריס זילברשטיין - 6 - (3x50)00025477

סה"כ לתשלום	מחיר לקוט"ש בא"ג	סה"כ צריכה בקוט"ש	קריאה נוכחית	קריאה קודמת	סוג צריכה	סוג תעריף
			23/01/22	28/12/21	פרטי חשבון עבור תאריכים:	
-80.78 ₪	87.59	-92.23	5,710.82	5,618.59	פסגה	777
-17.37 ₪	53.68	-32.36	1,717.81	1,685.45	גבע	778
-172.81 ₪	33.94	-509.16	4,752.29	4,243.13	שפל	779

סה"כ לדייר:

שיא ביקוש	סה"כ	שפל	גבע	פסגה
9.40	668.37	453.75	33.54	181.08
	330.62 ₪	154.00 ₪	18.00 ₪	158.61 ₪

סה"כ צריכה
סה"כ לתשלום

211.60 ₪	תשלום קבוע	
2.14 ₪	תשלום עבור גודל חיבור בKVA (3x13)	
544.35 ₪	סה"כ	
92.54 ₪	מע"מ 17.00%	
636.89 ₪	סה"כ לתשלום	כולל מע"מ





07/02/22

תאריך הפקה:

שם דייר: פוטוולטיים
שם אתר: יובל ירין ערד

23/01/22

תאריך קריאה נוכחית:

28/12/21

תאריך קריאה קודמת:

לקוח/ה נכבד/ה, אנו מתכבדים להגיש את חישוב צריכת החשמל לתקופה 23/01/22 - 28/12/21:

פוטוולטיים - 5 - 00025477

סוג תעריף	סוג צריכה	קריאה קודמת	קריאה נוכחית	סה"כ צריכה בקוט"ש	מחיר לקוט"ש בא"ג	סה"כ לתשלום
פרטי חשבון עבור תאריכים:						
777	פסגה	28/12/21	23/01/22	136,404.57	87.59	13.87
778	גבע	36,862.84	36,907.60	44.75	53.68	24.02
779	שפל	79,206.44	82,991.92	3,785.48	33.94	1,284.79

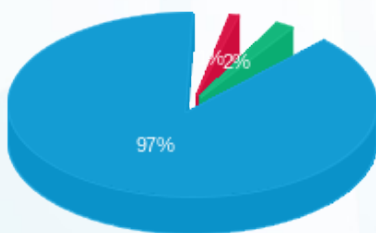
סה"כ לדיר:

פסגה	גבע	שפל	סה"כ	שיא ביקוש
15.83	44.75	3,785.48	3,846.06	36.44
13.87	24.02	1,284.79	1,322.68	

סה"כ צריכה
סה"כ לתשלום

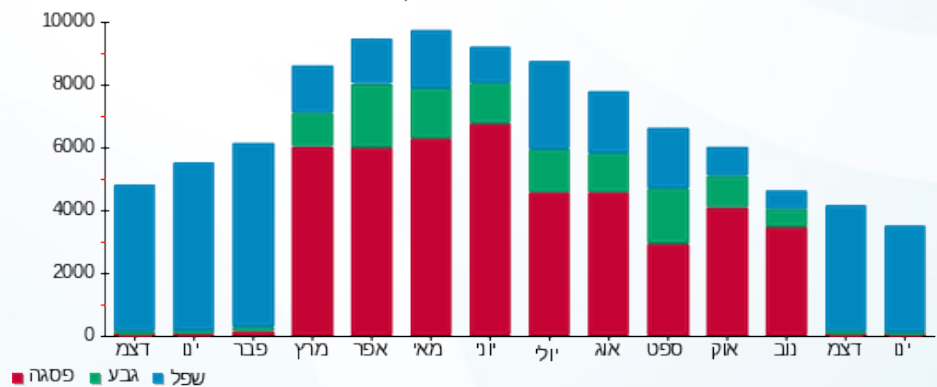
תשלום קבוע	סה"כ	מע"מ 17.00%	כולל מע"מ
0.00	1,322.68	224.86	1,547.54
סה"כ לתשלום			1,547.54

התפלגות חיוב בש"ח לפי תעו"ז



- פסגה (13.87) - 97%
- גבע (24.02) - 2%
- שפל (1,284.79) - 1%

הסטוריית צריכה בקוט"ש





07/02/22

תאריך הפקה:

שם דייר: קונסטנטיין שקולניק

23/01/22

תאריך קריאה נוכחית:

שם אתר: יובל ירין ערד

28/12/21

תאריך קריאה קודמת:

לקוח/ה נכבד/ה, אנו מתכבדים להגיש את חישוב צריכת החשמל לתקופה 23/01/22 - 28/12/21:

קונסטנטיין שקולניק - 3 - 00025477 (3x63)

סוג תעריף	סוג צריכה	קריאה קודמת	קריאה נוכחית	סה"כ צריכה בקוט"ש	מחיר לקוט"ש בא"ג	סה"כ לתשלום
פרטי חשבון עבור תאריכים:						
777	פסגה	28/12/21	23/01/22	753.77	87.59	660.22 ₪
778	גבע	129,371.25	129,650.70	279.45	53.68	150.01 ₪
779	שפל	130,417.02	131,576.10	1,159.08	33.94	393.39 ₪

סה"כ לדייר:

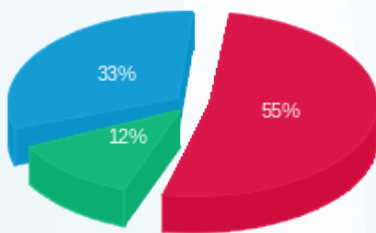
פסגה	גבע	שפל	סה"כ	שיא ביקוש
753.77	279.45	1,159.08	2,192.30	14.56
₪ 660.22	₪ 150.01	₪ 393.39	₪ 1,203.62	

סה"כ צריכה

סה"כ לתשלום

211.60 ₪	תשלום קבוע תשלום עבור גודל חיבור בKVA (3x63) סה"כ מע"מ 17.00%	סה"כ לתשלום
10.35 ₪		
1,425.58 ₪		
242.35 ₪		
1,667.93 ₪	כולל מע"מ	

התפלגות חיוב בש"ח לפי תעו"ז



■ פסגה (₪ 660.22)
■ גבע (₪ 150.01)
■ שפל (₪ 393.39)

הסטוריית צריכה בקוט"ש

