



08/02/22

תאריך הפקה:

שם דייר: אופיס 3000 בע"מ
שם אתר: בית אמות ברודצקי תא

31/01/22

תאריך קריאה נוכחית:

03/01/22

תאריך קריאה קודמת:

לקוח/ה נכבד/ה, אנו מתכבדים להגיש את חישוב צריכת החשמל לתקופה 03/01/22 - 31/01/22:

אופיס 3000 בע"מ - 1 - 15129208(3x80)

סוג תעריף	סוג צריכה	קריאה קודמת	קריאה נוכחית	סה"כ צריכה בקוט"ש	מחיר לקוט"ש בא"ג	סה"כ לתשלום
פרטי חשבון עבור תאריכים:						
777	פסגה	03/01/22	31/01/22	938.30	87.59	168,241.00
778	גבע	55,553.60	55,642.10	88.50	53.68	167,302.70
779	שפל	71,002.20	72,933.80	1,931.60	33.94	166,271.00

סה"כ לדיר:

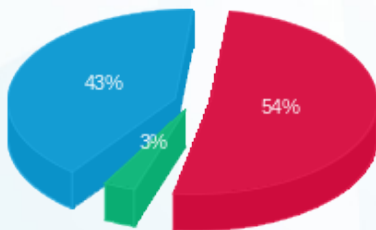
פסגה	גבע	שפל	סה"כ	שיא ביקוש
938.30	88.50	1,931.60	2,958.40	19.37
168,241.00	167,302.70	166,271.00	1,524.95	

סה"כ צריכה

סה"כ לתשלום

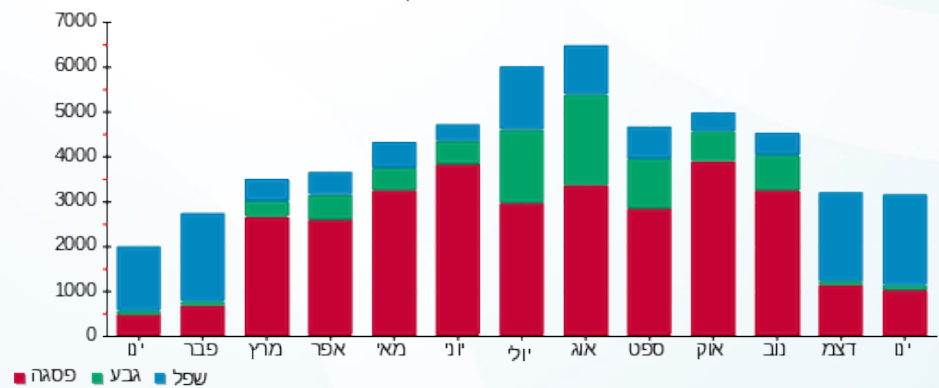
211.60	תשלום קבוע	
14.12	תשלום עבור גודל חיבור בKVA (3x80)	
1,750.67	סה"כ לתשלום	לא כולל מע"מ

התפלגות חיוב בש"ח לפי תע"ז



- פסגה (821.86 ₪) 54%
- גבע (47.51 ₪) 43%
- שפל (655.59 ₪) 3%

הסטוריית צריכה בקוט"ש





08/02/22 תאריך הפקה:
 31/01/22 תאריך קריאה נוכחית:
 03/01/22 תאריך קריאה קודמת:

שם דייר: חנות 13 בנק הפועלים
 שם אתר: בית אמות ברודצקי תא

לקוח/ה נכבד/ה, אנו מתכבדים להגיש את חישוב צריכת החשמל לתקופה 03/01/22 - 31/01/22:

מפסק 250A הזנה לחנות - 10 - 15129208(3x250)

סוג תעריף	סוג צריכה	קריאה קודמת	קריאה נוכחית	סה"כ צריכה בקוט"ש	מחיר לקוט"ש בא"ג	סה"כ לתשלום
			31/01/22	03/01/22	פרטי חשבון עבור תאריכים:	
777	פסגה	233,984.80	235,244.00	1,259.20	87.59	1,102.93 ₪
778	גבע	95,672.80	96,078.00	405.20	53.68	217.51 ₪
779	שפל	283,555.60	287,609.20	4,053.60	33.94	1,375.79 ₪

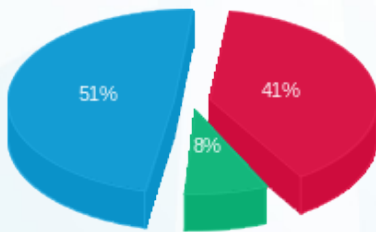
סה"כ לדיר:

פסגה	גבע	שפל	סה"כ	שיא ביקוש
1,259.20	405.20	4,053.60	5,718.00	21.06
1,102.93 ₪	217.51 ₪	1,375.79 ₪	2,696.24 ₪	

סה"כ צריכה
 סה"כ לתשלום

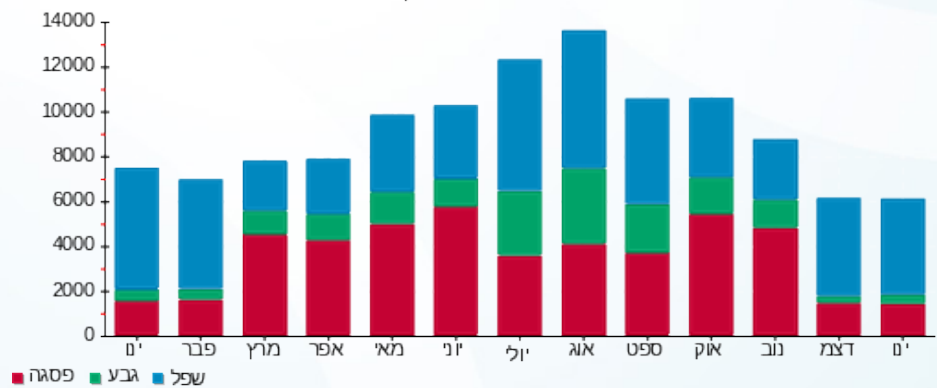
211.60 ₪	תשלום קבוע	
44.13 ₪	תשלום עבור גודל חיבור בKVA (3x250)	
2,951.97 ₪	סה"כ לתשלום	לא כולל מע"מ

התפלגות חיוב בש"ח לפי תע"ז



■ פסגה (1,102.93 ₪)
 ■ גבע (217.51 ₪)
 ■ שפל (1,375.79 ₪)

הסטוריית צריכה בקוט"ש



■ פסגה ■ גבע ■ שפל





08/02/22

תאריך הפקה:

שם דייר: חנות 3+4 מלח הארץ
שם אתר: בית אמות ברודצקי תא

31/01/22

תאריך קריאה נוכחית:

03/01/22

תאריך קריאה קודמת:

לקוח/ה נכבד/ה, אנו מתכבדים להגיש את חישוב צריכת החשמל לתקופה 31/01/22 - 03/01/22:

מפסק 125A הזנה לחנות - 2 - 15129208 (3x125)

סוג תעריף	סוג צריכה	קריאה קודמת	קריאה נוכחית	סה"כ צריכה בקוט"ש	מחיר לקוט"ש בא"ג	סה"כ לתשלום
פרטי חשבון עבור תאריכים:						
777	פסגה	03/01/22	31/01/22	872.00	87.59	763.78 ₪
778	גבע	66,379.60	66,559.60	180.00	53.68	96.62 ₪
779	שפל	120,620.80	122,904.60	2,283.80	33.94	775.12 ₪

סה"כ לדייר:

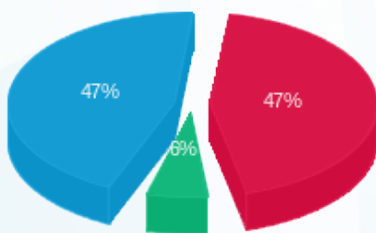
פסגה	גבע	שפל	סה"כ	שיא ביקוש
872.00	180.00	2,283.80	3,335.80	18.46
763.78 ₪	96.62 ₪	775.12 ₪	1,635.53 ₪	

סה"כ צריכה

סה"כ לתשלום

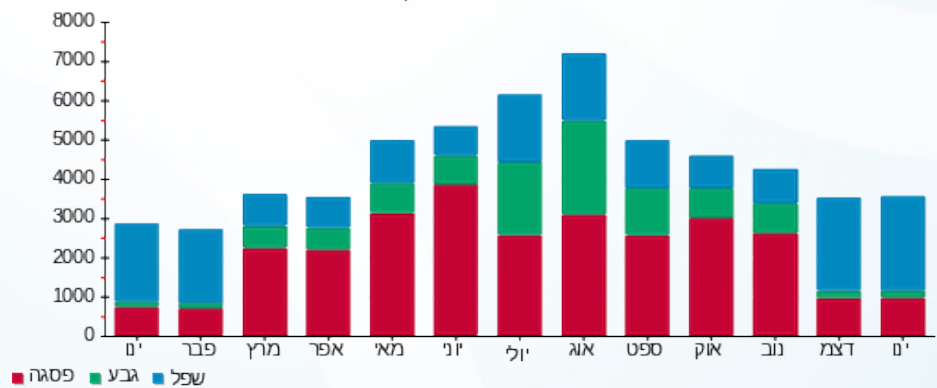
211.60 ₪	תשלום קבוע	
22.07 ₪	תשלום עבור גודל חיבור בKVA (3x125)	
1,869.20 ₪	סה"כ לתשלום	לא כולל מע"מ

התפלגות חיוב בש"ח לפי תעו"ז



- פסגה (763.78 ₪) - 47%
- גבע (96.62 ₪) - 6%
- שפל (775.12 ₪) - 47%

הסטוריית צריכה בקוט"ש



- פסגה
- גבע
- שפל



08/02/22 תאריך הפקה:
 31/01/22 תאריך קריאה נוכחית:
 03/01/22 תאריך קריאה קודמת:

שם דייר: חנות 6 רולדין
 שם אתר: בית אמות ברודצקי תא

לקוח/ה נכבד/ה, אנו מתכבדים להגיש את חישוב צריכת החשמל לתקופה 03/01/22 - 31/01/22:

מפסק 125A שמור אין הזנות משנ"זים באוויר הזנה לחנות - 4 - 15129208 (3x125)

סוג תעריף	סוג צריכה	קריאה קודמת	קריאה נוכחית	סה"כ צריכה בקוט"ש	מחיר לקוט"ש בא"ג	סה"כ לתשלום
פרטי חשבון עבור תאריכים:						
		03/01/22	31/01/22			
777	פסגה	236,240.40	238,115.80	1,875.40	87.59	1,642.66 ₪
778	גבע	109,748.80	110,583.00	834.20	53.68	447.80 ₪
779	שפל	320,166.20	326,283.80	6,117.60	33.94	2,076.31 ₪

שימוש עודף של חשמל ציבורי

הערה	סה"כ לתשלום
שימוש עודף של חשמל ציבורי	1,450.00 ₪

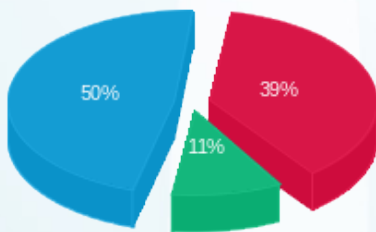
סה"כ לדייר:

פסגה	גבע	שפל	סה"כ	שיא ביקוש
1,875.40	834.20	6,117.60	8,827.20	30.97
1,642.66 ₪	447.80 ₪	2,076.31 ₪	4,166.77 ₪	

סה"כ צריכה
סה"כ לתשלום

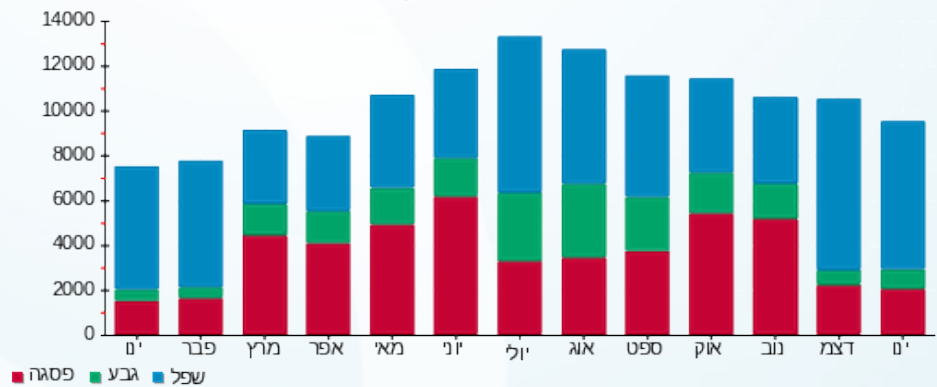
211.60 ₪	תשלום קבוע	
22.07 ₪	תשלום עבור גודל חיבור בKVA (3x125)	
5,850.44 ₪	סה"כ לתשלום	לא כולל מע"מ

התפלגות חיוב בש"ח לפי תעו"ז



■ פסגה (1,642.66 ₪)
 ■ גבע (447.80 ₪)
 ■ שפל (2,076.31 ₪)

הסטוריית צריכה בקוט"ש





08/02/22

תאריך הפקה:

שם דייר: חנות 7 רולדין (מחסן)
שם אתר: בית אמות ברודצקי תא

31/01/22

תאריך קריאה נוכחית:

03/01/22

תאריך קריאה קודמת:

לקוח/ה נכבד/ה, אנו מתכבדים להגיש את חישוב צריכת החשמל לתקופה 03/01/22 - 31/01/22:

מפסק 40A הזנה לחנות - 5 - (3x40)15129208

סה"כ לתשלום	מחיר לקוט"ש בא"ג	סה"כ צריכה בקוט"ש	קריאה נוכחית	קריאה קודמת	סוג צריכה	סוג תעריף
			31/01/22	03/01/22		פרטי חשבון עבור תאריכים:
231.19 ₪	87.59	263.95	34,816.90	34,552.95	פסגה	777
69.70 ₪	53.68	129.85	16,680.35	16,550.50	גבע	778
340.38 ₪	33.94	1,002.90	59,929.25	58,926.35	שפל	779

סה"כ לדייר:

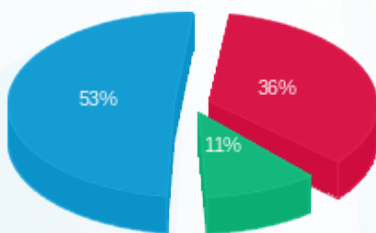
שיא ביקוש	סה"כ	שפל	גבע	פסגה
3.30	1,396.70	1,002.90	129.85	263.95
	641.28 ₪	340.38 ₪	69.70 ₪	231.19 ₪

סה"כ צריכה

סה"כ לתשלום

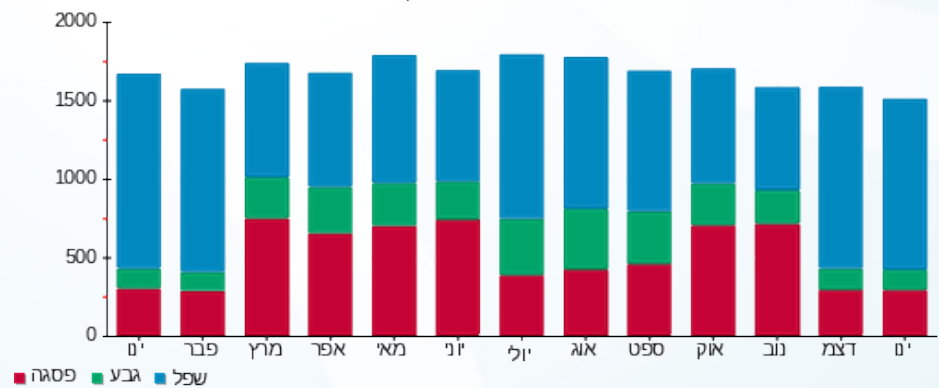
211.60 ₪	תשלום קבוע	
7.06 ₪	תשלום עבור גודל חיבור בKVA (3x40)	
859.94 ₪	סה"כ לתשלום	לא כולל מע"מ

התפלגות חיוב בש"ח לפי תעו"ז



- פסגה (231.19 ₪) 53%
- גבע (69.70 ₪) 11%
- שפל (340.38 ₪) 36%

הסטוריית צריכה בקוט"ש



- פסגה
- גבע
- שפל



08/02/22 תאריך הפקה:
 31/01/22 תאריך קריאה נוכחית:
 03/01/22 תאריך קריאה קודמת:

שם דייר: חנות 8 בת הקצב
 שם אתר: בית אמות ברודצקי תא

לקוח/ה נכבד/ה, אנו מתכבדים להגיש את חישוב צריכת החשמל לתקופה 03/01/22 - 31/01/22:

מפסק 40A הזנה לחנות - 6 - (3x40)15129208

סוג תעריף	סוג צריכה	קריאה קודמת	קריאה נוכחית	סה"כ צריכה בקוט"ש	מחיר לקוט"ש בא"ג	סה"כ לתשלום
			31/01/22	03/01/22	פרטי חשבון עבור תאריכים:	
777	פסגה	102,811.35	103,445.35	634.00	87.59	555.32 ₪
778	גבע	42,877.45	43,124.55	247.10	53.68	132.64 ₪
779	שפל	126,269.95	128,582.55	2,312.60	33.94	784.90 ₪

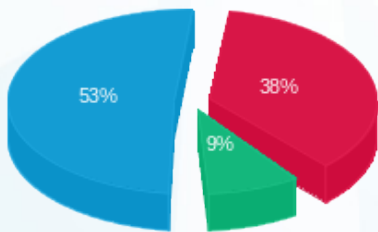
סה"כ לדייר:

פסגה	גבע	שפל	סה"כ	שיא ביקוש
634.00	247.10	2,312.60	3,193.70	9.13
₪ 555.32	₪ 132.64	₪ 784.90	₪ 1,472.86	

סה"כ צריכה
 סה"כ לתשלום

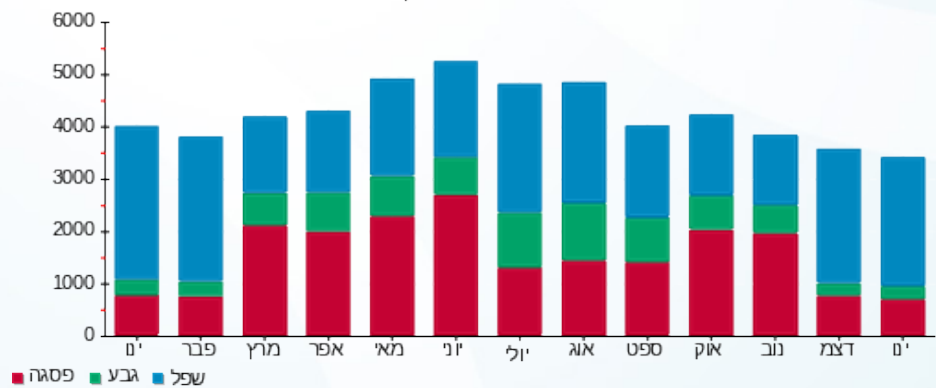
211.60 ₪	תשלום קבוע	
7.06 ₪	תשלום עבור גודל חיבור בKVA (3x40)	
1,691.52 ₪	סה"כ לתשלום	לא כולל מע"מ

התפלגות חיוב בש"ח לפי תעו"ז



פסגה (555.32 ₪) 53%
 גבע (132.64 ₪) 38%
 שפל (784.90 ₪) 9%

הסטוריית צריכה בקוט"ש





08/02/22

תאריך הפקדה:

31/01/22

תאריך קריאה נוכחית:

03/01/22

תאריך קריאה קודמת:

שם דייר: מעברים
שם אתר: בית אמות ברודצקי תא

לקוח/ה נכבד/ה, אנו מתכבדים להגיש את חישוב צריכת החשמל לתקופה 03/01/22 - 31/01/22:

מפסק 63A הזנה לחנות - 11 - 15129208(3x63)

סוג תעריף	סוג צריכה	קריאה קודמת	קריאה נוכחית	סה"כ צריכה בקוט"ש	מחיר לקוט"ש בא"ג	סה"כ לתשלום
פרטי חשבון עבור תאריכים:						
777	פסגה	03/01/22	31/01/22	755.50	87.59	661.74 ₪
778	גבע	17,979.90	18,274.80	294.90	53.68	158.30 ₪
779	שפל	58,495.00	60,640.30	2,145.30	33.94	728.11 ₪

סה"כ לדייר:

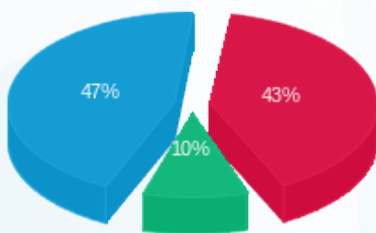
פסגה	גבע	שפל	סה"כ	שיא ביקוש
755.50	294.90	2,145.30	3,195.70	6.86
₪ 661.74	₪ 158.30	₪ 728.11	₪ 1,548.16	

סה"כ צריכה

סה"כ לתשלום

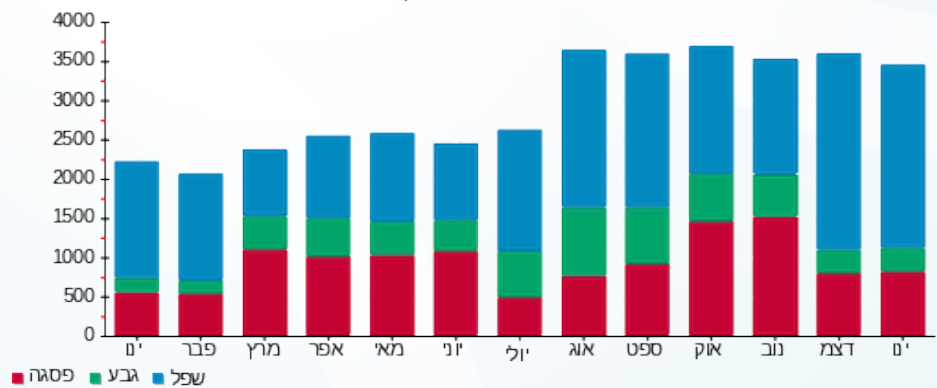
211.60 ₪	תשלום קבוע	
11.12 ₪	תשלום עבור גודל חיבור בKVA (3x63)	
1,770.88 ₪	סה"כ לתשלום	לא כולל מע"מ

התפלגות חיוב בש"ח לפי תעו"ז



- פסגה (₪ 661.74)
- גבע (₪ 158.30)
- שפל (₪ 728.11)

הסטוריית צריכה בקוט"ש



- פסגה
- גבע
- שפל



08/02/22 תאריך הפקה:
 31/01/22 תאריך קריאה נוכחית:
 03/01/22 תאריך קריאה קודמת:

שם דייר: פיצה עגבניה
 שם אתר: בית אמות ברודצקי תא

לקוח/ה נכבד/ה, אנו מתכבדים להגיש את חישוב צריכת החשמל לתקופה 03/01/22 - 31/01/22:

פיצה עגבניה - 7 - 15129208 (3x63)

סוג תעריף	סוג צריכה	קריאה קודמת	קריאה נוכחית	סה"כ צריכה בקוט"ש	מחיר לקוט"ש בא"ג	סה"כ לתשלום
פרטי חשבון עבור תאריכים:						
777	פסגה	03/01/22	31/01/22	1,329.90	87.59	1,164.86 ₪
778	גבע	45,834.20	46,046.10	211.90	53.68	113.75 ₪
779	שפל	106,042.10	108,766.40	2,724.30	33.94	924.63 ₪

שימוש עודף של חשמל ציבורי

הערה	סה"כ לתשלום
שימוש עודף של חשמל ציבורי	150.00 ₪

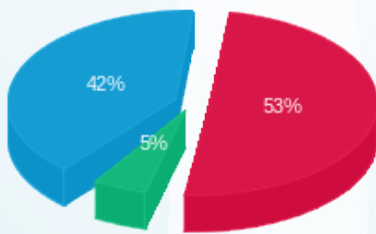
סה"כ לדייר:

פסגה	גבע	שפל	סה"כ	שיא ביקוש
1,329.90	211.90	2,724.30	4,266.10	24.66
1,164.86 ₪	113.75 ₪	924.63 ₪	2,203.23 ₪	

סה"כ צריכה
 סה"כ לתשלום

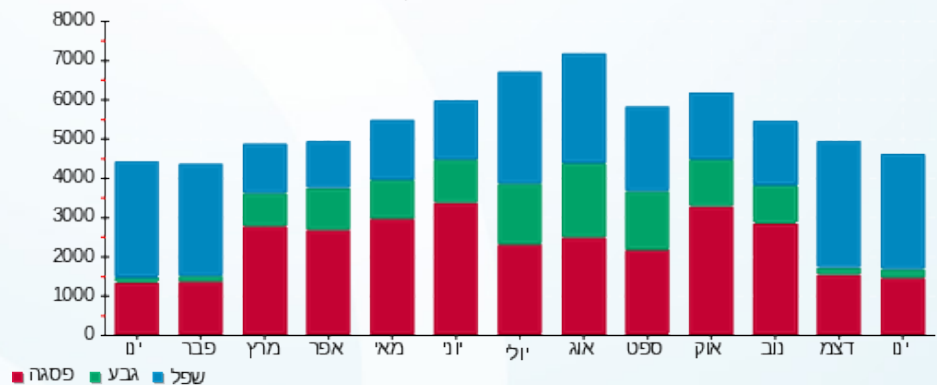
211.60 ₪	תשלום קבוע	
11.12 ₪	תשלום עבור גודל חיבור בKVA (3x63)	
2,575.96 ₪	סה"כ לתשלום	לא כולל מע"מ

התפלגות חיוב בש"ח לפי תעו"ז



פסגה (1,164.86 ₪) 53%
 גבע (113.75 ₪) 42%
 שפל (924.63 ₪) 5%

הסטוריית צריכה בקוט"ש





08/02/22 תאריך הפקה:
 31/01/22 תאריך קריאה נוכחית:
 03/01/22 תאריך קריאה קודמת:

שם דייר: צומת ספרים
 שם אתר: בית אמות ברודצקי תא

לקוח/ה נכבד/ה, אנו מתכבדים להגיש את חישוב צריכת החשמל לתקופה 03/01/22 - 31/01/22:

צומת ספרים - 3 - 15129208 (3x80)

סה"כ לתשלום	מחיר לקוט"ש בא"ג	סה"כ צריכה בקוט"ש	קריאה נוכחית	קריאה קודמת	סוג צריכה	סוג תעריף
			31/01/22	03/01/22		פרטי חשבון עבור תאריכים:
₪ 323.03	87.59	368.80	83,746.70	83,377.90	פסגה	777
₪ 11.06	53.68	20.60	28,176.30	28,155.70	גבע	778
₪ 232.15	33.94	684.00	20,813.00	20,129.00	שפל	779

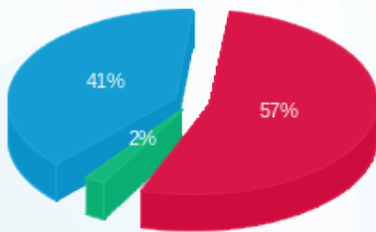
סה"כ לדיר:

שיא ביקוש	סה"כ	שפל	גבע	פסגה
9.34	1,073.40	684.00	20.60	368.80
	₪ 566.24	₪ 232.15	₪ 11.06	₪ 323.03

סה"כ צריכה
 סה"כ לתשלום

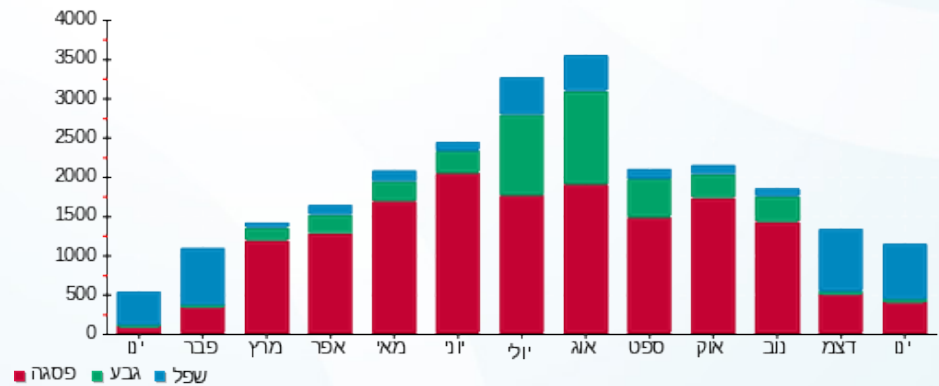
₪ 211.60	תשלום קבוע	
₪ 14.12	תשלום עבור גודל חיבור בKVA (3x80)	
₪ 791.96	סה"כ לתשלום	לא כולל מע"מ

התפלגות חיוב בש"ח לפי תעו"ז



■ פסגה (₪ 323.03)
 ■ גבע (₪ 11.06)
 ■ שפל (₪ 232.15)

הסטוריית צריכה בקוט"ש





08/02/22 תאריך הפקה:
 31/01/22 תאריך קריאה נוכחית:
 03/01/22 תאריך קריאה קודמת:

שם דייר: ראשי
 שם אתר: בית אמות ברודצקי תא

לקוח/ה נכבד/ה, אנו מתכבדים להגיש את חישוב צריכת החשמל לתקופה 03/01/22 - 31/01/22:

מפסק 630A ראשי - 12 - 15129208(0x0)

סוג תעריף	סוג צריכה	קריאה קודמת	קריאה נוכחית	סה"כ צריכה בקוט"ש	מחיר לקוט"ש בא"ג	סה"כ לתשלום
		03/01/22	31/01/22			
777	פסגה	1,174,543.20	1,182,857.60	8,314.40	87.59	7,282.58 ₪
778	גבע	480,162.40	482,607.20	2,444.80	53.68	1,312.37 ₪
779	שפל	1,173,872.00	1,197,327.20	23,455.20	33.94	7,960.69 ₪

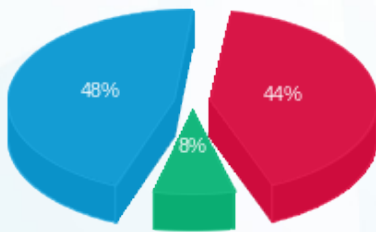
סה"כ לדיר:

פסגה	גבע	שפל	סה"כ	שיא ביקוש
8,314.40	2,444.80	23,455.20	34,214.40	93.91
7,282.58 ₪	1,312.37 ₪	7,960.69 ₪	16,555.65 ₪	

סה"כ צריכה
 סה"כ לתשלום

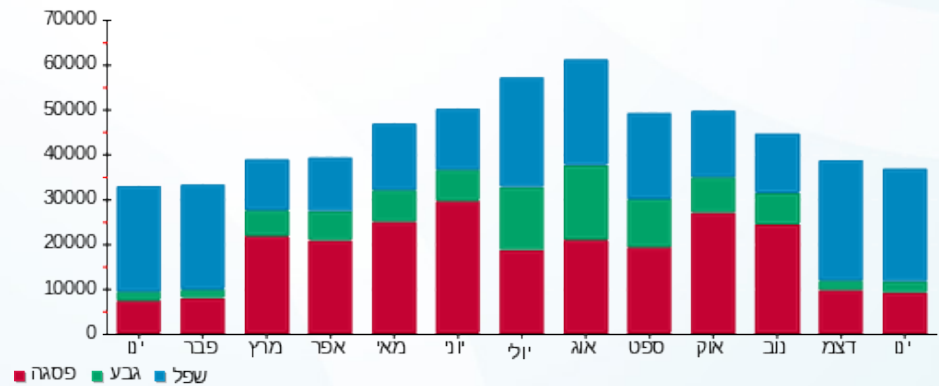
0.00 ₪	תשלום קבוע	
0.00 ₪	תשלום עבור גודל חיבור בKVA (0x0)	
16,555.65 ₪	סה"כ לתשלום	לא כולל מע"מ

התפלגות חיוב בש"ח לפי תע"ז



■ פסגה (7,282.58 ₪)
 ■ גבע (1,312.37 ₪)
 ■ שפל (7,960.69 ₪)

הסטוריית צריכה בקוט"ש



■ פסגה ■ גבע ■ שפל

