



08/02/22 תאריך הפקה:
 03/02/22 תאריך קריאה נוכחית:
 05/01/22 תאריך קריאה קודמת:

שם דייר: יאיר השחר
 שם אתר: יאיר השחר אחזקות בעמ

לקוח/ה נכבד/ה, אנו מתכבדים להגיש את חישוב צריכת החשמל לתקופה 03/02/22 - 05/01/22:

יאיר השחר - 1 - 18170776(3x63)

סוג תעריף	סוג צריכה	קריאה קודמת	קריאה נוכחית	סה"כ צריכה בקוט"ש	מחיר לקוט"ש בא"ג	סה"כ לתשלום
פרטי חשבון עבור תאריכים:						
777	פסגה	05/01/22	31/01/22	585.50	87.59	512.84 ₪
778	גבע	14,024.80	14,214.40	189.60	53.68	101.78 ₪
779	שפל	40,824.20	42,619.40	1,795.20	33.94	609.29 ₪
פרטי חשבון עבור תאריכים:						
777	פסגה	36,164.30	36,250.00	85.70	95.84	82.13 ₪
778	גבע	14,214.40	14,232.50	18.10	57.97	10.49 ₪
779	שפל	42,619.40	42,826.00	206.60	35.63	73.61 ₪

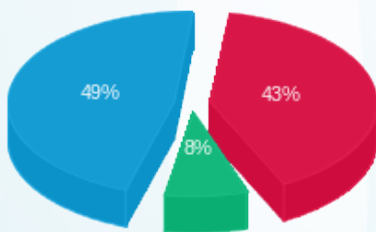
סה"כ לדייר:

פסגה	גבע	שפל	סה"כ	שיא ביקוש
671.20	207.70	2,001.80	2,880.70	19.06
₪ 594.97	₪ 112.27	₪ 682.90	₪ 1,390.15	

סה"כ צריכה
 סה"כ לתשלום

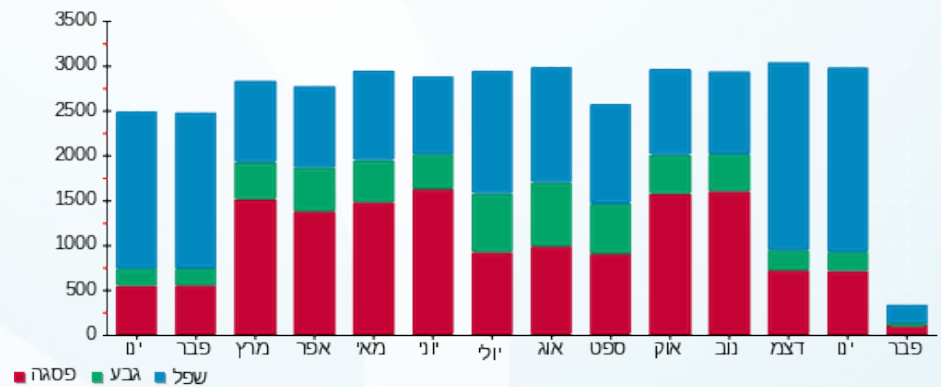
211.60 ₪	תשלום קבוע	
11.47 ₪	תשלום עבור גודל חיבור בKVA (3x63)	
1,613.22 ₪	סה"כ לתשלום	לא כולל מע"מ

התפלגות חיוב בש"ח לפי תעו"ז



פסגה (₪ 594.97)
 גבע (₪ 112.27)
 שפל (₪ 682.90)

הסטוריית צריכה בקוט"ש



08/02/22 תאריך הפקה:
 03/02/22 תאריך קריאה נוכחית:
 05/01/22 תאריך קריאה קודמת:

שם דייר: מדוזה לאבס בע"מ
 שם אתר: יאיר השחר אחזקות בעמ

לקוח/ה נכבד/ה, אנו מתכבדים להגיש את חישוב צריכת החשמל לתקופה 03/02/22 - 05/01/22:

מדוזה לאבס בע"מ - 4 - 18170776(3x80)

סוג תעריף	סוג צריכה	קריאה קודמת	קריאה נוכחית	סה"כ צריכה בקוט"ש	מחיר לקוט"ש בא"ג	סה"כ לתשלום
פרטי חשבון עבור תאריכים:						
777	פסגה	05/01/22	31/01/22	736.50	87.59	645.10 ₪
778	גבע	10,960.50	11,219.60	259.10	53.68	139.08 ₪
779	שפל	14,930.10	17,145.60	2,215.50	33.94	751.94 ₪
פרטי חשבון עבור תאריכים:						
777	פסגה	30,570.10	30,669.80	99.70	95.84	95.55 ₪
778	גבע	11,219.60	11,242.70	23.10	57.97	13.39 ₪
779	שפל	17,145.60	17,436.30	290.70	35.63	103.58 ₪

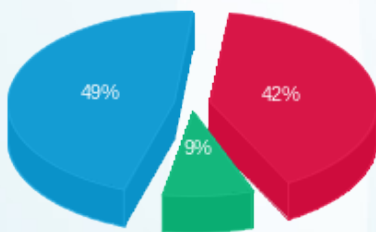
סה"כ לדייר:

שיא ביקוש	סה"כ	שפל	גבע	פסגה
41.63	3,624.60	2,506.20	282.20	836.20
	1,748.65 ₪	855.52 ₪	152.48 ₪	740.65 ₪

סה"כ צריכה
 סה"כ לתשלום

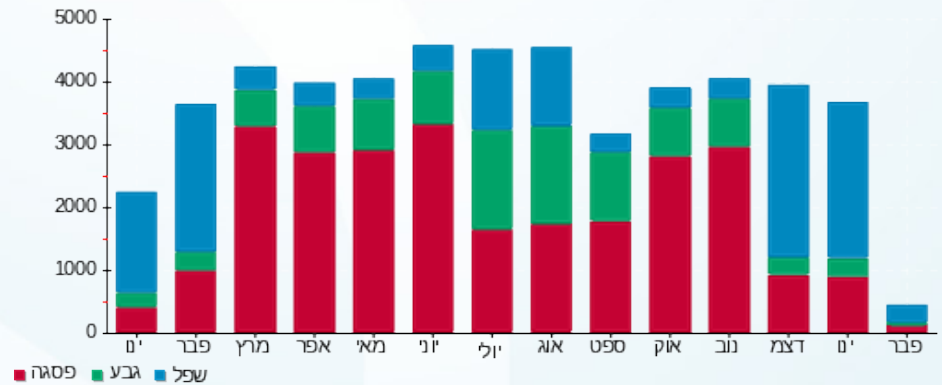
211.60 ₪	תשלום קבוע	
14.57 ₪	תשלום עבור גודל חיבור בKVA (3x80)	
1,974.81 ₪	סה"כ לתשלום	לא כולל מע"מ

התפלגות חיוב בש"ח לפי תעו"ז



פסגה (740.65 ₪) ■
 גבע (152.48 ₪) ■
 שפל (855.52 ₪) ■

הסטוריית צריכה בקוט"ש



08/02/22 תאריך הפקה:
 03/02/22 תאריך קריאה נוכחית:
 05/01/22 תאריך קריאה קודמת:

שם דייר: מייגרניפייס
 שם אתר: יאיר השחר אחזקות בעמ

לקוח/ה נכבד/ה, אנו מתכבדים להגיש את חישוב צריכת החשמל לתקופה 03/02/22 - 05/01/22:

מייגרניפייס - 1 - 17312570(3x40)

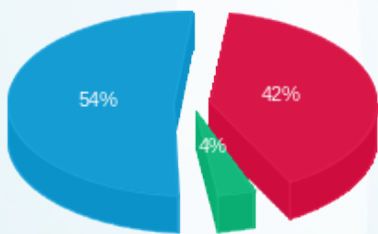
סה"כ לתשלום	מחיר לקוט"ש בא"ג	סה"כ צריכה בקוט"ש	קריאה נוכחית	קריאה קודמת	סוג צריכה	סוג תעריף
			31/01/22	05/01/22	פרטי חשבון עבור תאריכים:	
₪ 94.72	87.59	108.14	1,599.06	1,490.92	פסגה	777
₪ 8.04	53.68	14.99	518.21	503.22	גבע	778
₪ 122.22	33.94	360.10	2,241.35	1,881.25	שפל	779
			03/02/22	01/02/22	פרטי חשבון עבור תאריכים:	
₪ 11.52	95.84	12.01	1,611.07	1,599.06	פסגה	777
₪ 0.97	57.97	1.66	519.87	518.21	גבע	778
₪ 14.26	35.63	40.01	2,281.36	2,241.35	שפל	779

סה"כ לדייר:

שיא ביקוש	סה"כ	שפל	גבע	פסגה	
	536.91	400.11	16.65	120.15	סה"כ צריכה
	₪ 251.71	₪ 136.47	₪ 9.01	₪ 106.23	סה"כ לתשלום

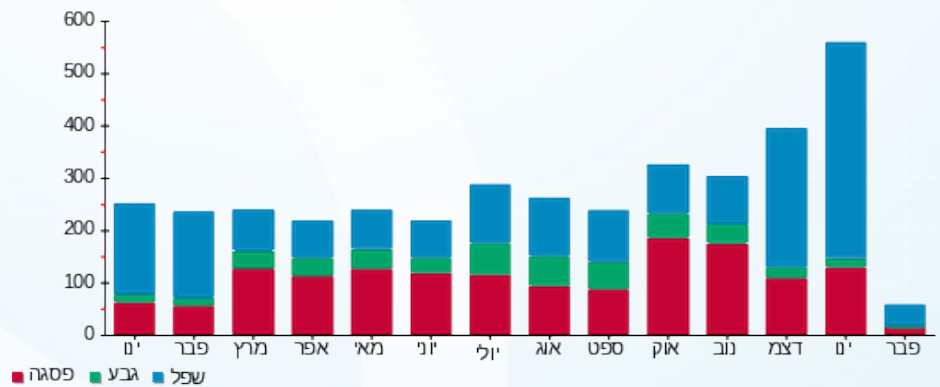
₪ 211.60	תשלום קבוע	
₪ 7.28	תשלום עבור גודל חיבור בKVA (3x40)	
₪ 470.60	סה"כ לתשלום	לא כולל מע"מ

התפלגות חיוב בש"ח לפי תעו"ז



פסגה (₪ 106.23) ■
 גבע (₪ 9.01) ■
 שפל (₪ 136.47) ■

הסטוריית צריכה בקוט"ש





08/02/22 תאריך הפקה:
 03/02/22 תאריך קריאה נוכחית:
 05/01/22 תאריך קריאה קודמת:

שם דייר: פתרונות טכנולוגיה בע"מ
שם אתר: יאיר השחר אחזקות בעמ

לקוח/ה נכבד/ה, אנו מתכבדים להגיש את חישוב צריכת החשמל לתקופה 03/02/22 - 05/01/22:

מייגרינספייס - 1 - 17312570(3x40)

סוג תעריף	סוג צריכה	קריאה קודמת	קריאה נוכחית	סה"כ צריכה בקוט"ש	מחיר לקוט"ש בא"ג	סה"כ לתשלום
פרטי חשבון עבור תאריכים:						
777	פסגה	05/01/22	31/01/22	-108.14	87.59	₪ -94.72
778	גבע	503.22	518.21	-14.99	53.68	₪ -8.04
779	שפל	1,881.25	2,241.35	-360.10	33.94	₪ -122.22
פרטי חשבון עבור תאריכים:						
777	פסגה	01/02/22	03/02/22	-12.01	95.84	₪ -11.52
778	גבע	518.21	519.87	-1.66	57.97	₪ -0.97
779	שפל	2,241.35	2,281.36	-40.01	35.63	₪ -14.26

בלוהוק אקדמיה + מייגרינספייס בע"מ - 2 - 18170776(3x63)

סוג תעריף	סוג צריכה	קריאה קודמת	קריאה נוכחית	סה"כ צריכה בקוט"ש	מחיר לקוט"ש בא"ג	סה"כ לתשלום
פרטי חשבון עבור תאריכים:						
777	פסגה	05/01/22	31/01/22	366.70	87.59	₪ 321.19
778	גבע	1,889.40	1,922.50	33.10	53.68	₪ 17.77
779	שפל	4,504.80	5,220.30	715.50	33.94	₪ 242.84
פרטי חשבון עבור תאריכים:						
777	פסגה	01/02/22	03/02/22	38.40	95.84	₪ 36.80
778	גבע	1,922.50	1,925.50	3.00	57.97	₪ 1.74
779	שפל	5,220.30	5,282.50	62.20	35.63	₪ 22.16

פתרונות טכנולוגיה בע"מ - 3 - 18170776(3x40)

סוג תעריף	סוג צריכה	קריאה קודמת	קריאה נוכחית	סה"כ צריכה בקוט"ש	מחיר לקוט"ש בא"ג	סה"כ לתשלום
פרטי חשבון עבור תאריכים:						
777	פסגה	05/01/22	31/01/22	191.90	87.59	₪ 168.09
778	גבע	2,552.90	2,568.35	15.45	53.68	₪ 8.29
779	שפל	6,443.20	6,755.15	311.95	33.94	₪ 105.88
פרטי חשבון עבור תאריכים:						
		01/02/22	03/02/22			





פתרונות טכנולוגיה בע"מ - 3 - 18170776(3x40)

סוג תעריף	סוג צריכה	קריאה קודמת	קריאה נוכחית	סה"כ צריכה בקוט"ש	מחיר לקוט"ש בא"ג	סה"כ לתשלום
777	פסגה	11,872.70	11,898.50	25.80	95.84	24.73 ₪
778	גבע	2,568.35	2,569.70	1.35	57.97	0.78 ₪
779	שפל	6,755.15	6,808.00	52.85	35.63	18.83 ₪

סה"כ לדירה:

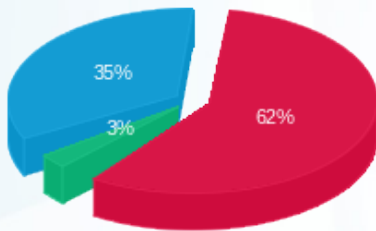
פסגה	גבע	שפל	סה"כ	שיא ביקוש
502.65	36.25	742.39	1,281.29	14.89
444.58 ₪	19.57 ₪	253.24 ₪	717.39 ₪	

סה"כ צריכה

סה"כ לתשלום

211.60 ₪	תשלום קבוע	
11.47 ₪	תשלום עבור גודל חיבור ב KVA (3x63)	
940.46 ₪	סה"כ לתשלום	לא כולל מע"מ

התפלגות חיוב בש"ח לפי תעו"ז



- פסגה (444.58 ₪) 62%
- גבע (19.57 ₪) 3%
- שפל (253.24 ₪) 35%

הסטוריית צריכה בקוט"ש

