

09/02/22 תאריך הפקדה:
 31/01/22 תאריך קריאה נוכחית:
 01/01/22 תאריך קריאה קודמת:

שם דייר: MRC מ"א
 שם אתר: טרמינל פארק B

לקוח/ה נכבד/ה, אנו מתכבדים להגיש את חישוב צריכת החשמל לתקופה 01/01/22 - 31/01/22:

MRC מ"א - 2 - 16092142 (3x160)

סוג תעריף	סוג צריכה	קריאה קודמת	קריאה נוכחית	סה"כ צריכה בקוט"ש	מחיר לקוט"ש בא"ג	סה"כ לתשלום
פרטי חשבון עבור תאריכים:						
777	פסגה	01/01/22	31/01/22	20.20	87.59	17.69 ₪
778	גבע	300.40	300.80	0.40	53.68	0.21 ₪
779	שפל	769.00	893.80	124.80	33.94	42.36 ₪

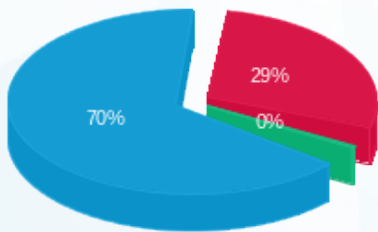
סה"כ לדייר:

פסגה	גבע	שפל	סה"כ	שיא ביקוש
20.20	0.40	124.80	145.40	8.56
17.69 ₪	0.21 ₪	42.36 ₪	60.27 ₪	

סה"כ צריכה
 סה"כ לתשלום

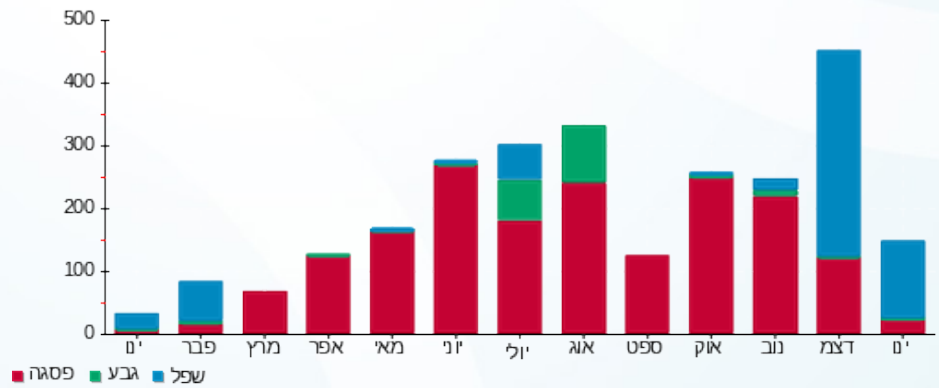
300.00 ₪	תשלום קבוע	
30.19 ₪	תשלום עבור גודל חיבור בKVA (3x160)	
390.46 ₪	סה"כ לתשלום	לא כולל מע"מ

התפלגות חיוב בש"ח לפי תעו"ז



פסגה (17.69 ₪) - 70%
 גבע (0.21 ₪) - 0%
 שפל (42.36 ₪) - 29%

הסטוריית צריכה בקוט"ש





09/02/22

תאריך הפקה:

שם דייר: MRC מאור וכו
שם אתר: טרמינל פארק B

31/01/22

תאריך קריאה נוכחית:

01/01/22

תאריך קריאה קודמת:

לקוח/ה נכבד/ה, אנו מתכבדים להגיש את חישוב צריכת החשמל לתקופה 01/01/22 - 31/01/22:

MRC מאור וכו - 2 - 16045573 (3x160)

סוג תעריף	סוג צריכה	קריאה קודמת	קריאה נוכחית	סה"כ צריכה בקוט"ש	מחיר לקוט"ש בא"ג	סה"כ לתשלום
פרטי חשבון עבור תאריכים:						
777	פסגה	01/01/22	31/01/22	71.20	87.59	62.36 ₪
778	גבע	1,124.60	1,146.00	21.40	53.68	11.49 ₪
779	שפל	3,545.80	3,873.00	327.20	33.94	111.05 ₪

סה"כ לדייר:

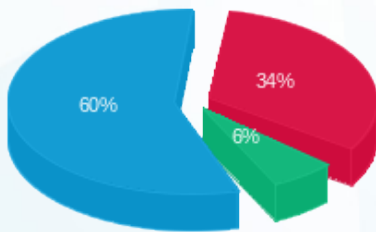
פסגה	גבע	שפל	סה"כ	שיא ביקוש
71.20	21.40	327.20	419.80	4.43
₪ 62.36	₪ 11.49	₪ 111.05	₪ 184.90	

סה"כ צריכה

סה"כ לתשלום

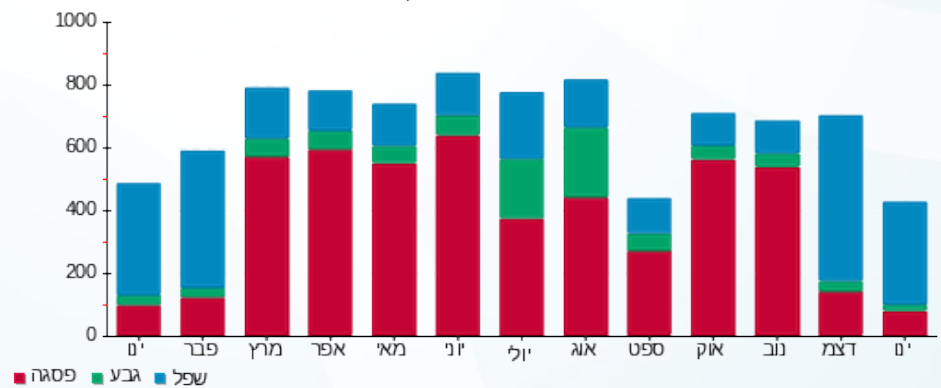
₪ 300.00	תשלום קבוע	
₪ 30.19	תשלום עבור גודל חיבור בKVA (3x160)	
₪ 515.10	סה"כ לתשלום	לא כולל מע"מ

התפלגות חיוב בש"ח לפי תעו"ז



- פסגה (₪ 62.36) 60%
- גבע (₪ 11.49) 6%
- שפל (₪ 111.05) 34%

הסטוריית צריכה בקוט"ש



09/02/22 תאריך הפקדה:
 31/01/22 תאריך קריאה נוכחית:
 01/01/22 תאריך קריאה קודמת:

שם דייר: SIT מ"א קומה 2 גרעין 2
 שם אתר: טרמינל פארק B

לקוח/ה נכבד/ה, אנו מתכבדים להגיש את חישוב צריכת החשמל לתקופה 01/01/22 - 31/01/22:

SIT מא - 4 - 16092142(0x0)

סה"כ לתשלום	מחיר לקוט"ש בא"ג	סה"כ צריכה בקוט"ש	קריאה נוכחית	קריאה קודמת	סוג צריכה	סוג תעריף
			31/01/22	01/01/22	פרטי חשבון עבור תאריכים:	
187.62 ₪	87.59	214.20	20,316.60	20,102.40	פסגה	777
6.66 ₪	53.68	12.40	3,879.40	3,867.00	גבע	778
213.04 ₪	33.94	627.70	14,038.90	13,411.20	שפל	779

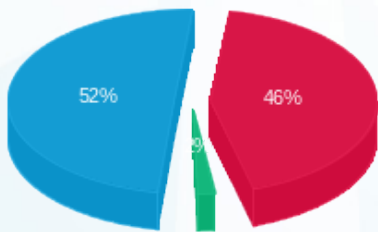
סה"כ לדייר:

שיא ביקוש	סה"כ	שפל	גבע	פסגה
17.02	854.30	627.70	12.40	214.20
	407.32 ₪	213.04 ₪	6.66 ₪	187.62 ₪

סה"כ צריכה
 סה"כ לתשלום

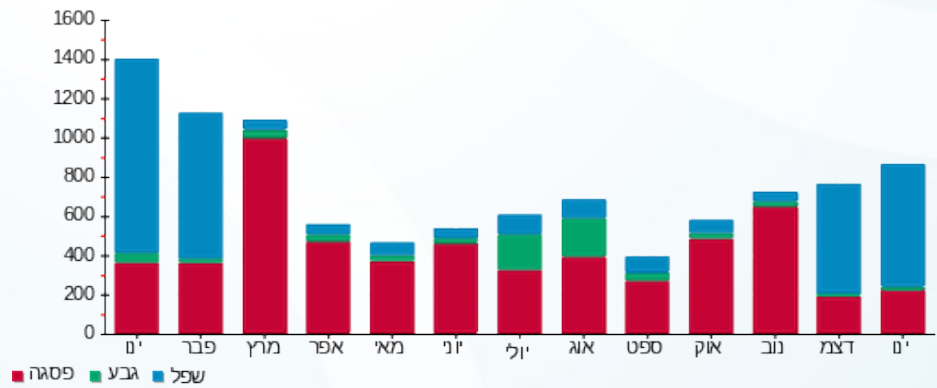
0.00 ₪	תשלום קבוע	
0.00 ₪	תשלום עבור גודל חיבור בKVA (0x0)	
407.32 ₪	סה"כ לתשלום	לא כולל מע"מ

התפלגות חיוב בש"ח לפי תעו"ז



פסגה (187.62 ₪)
 גבע (6.66 ₪)
 שפל (213.04 ₪)

הסטוריית צריכה בקוט"ש





09/02/22

תאריך הפקדה:

שם דייר: SIT קומה 2 גרעין 2

31/01/22

תאריך קריאה נוכחית:

שם אתר: טרמינל פארק B

01/01/22

תאריך קריאה קודמת:

לקוח/ה נכבד/ה, אנו מתכבדים להגיש את חישוב צריכת החשמל לתקופה 01/01/22 - 31/01/22:

SIT - (0x0)16045573 - 3

סה"כ לתשלום	מחיר לקוט"ש בא"ג	סה"כ צריכה בקוט"ש	קריאה נוכחית	קריאה קודמת	סוג צריכה	סוג תעריף
			31/01/22	01/01/22		פרטי חשבון עבור תאריכים:
₪ 600.69	87.59	685.80	71,583.40	70,897.60	פסגה	777
₪ 152.67	53.68	284.40	27,724.00	27,439.60	גבע	778
₪ 847.07	33.94	2,495.80	84,535.10	82,039.30	שפל	779

סה"כ לדייר:

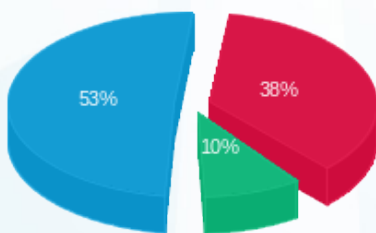
שיא ביקוש	סה"כ	שפל	גבע	פסגה
8.27	3,466.00	2,495.80	284.40	685.80
	₪ 1,600.43	₪ 847.07	₪ 152.67	₪ 600.69

סה"כ צריכה

סה"כ לתשלום

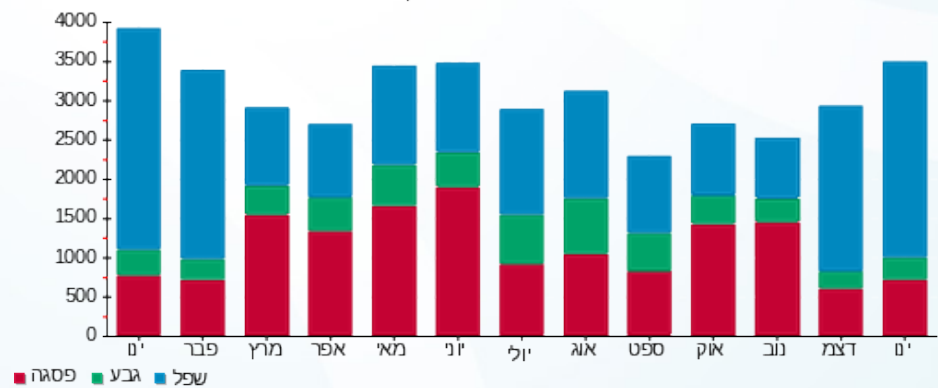
₪ 300.00	תשלום קבוע	
₪ 0.00	תשלום עבור גודל חיבור בKVA (0x0)	
₪ 1,900.43	סה"כ לתשלום	לא כולל מע"מ

התפלגות חיוב בש"ח לפי תע"ז



- פסגה (₪ 600.69) 53%
- גבע (₪ 152.67) 10%
- שפל (₪ 847.07) 38%

הסטוריית צריכה בקוט"ש





09/02/22

תאריך הפקה:

שם דייר: אל על קומה 3 מ"א

31/01/22

תאריך קריאה נוכחית:

שם אתר: טרמינל פארק B

01/01/22

תאריך קריאה קודמת:

לקוח/ה נכבד/ה, אנו מתכבדים להגיש את חישוב צריכת החשמל לתקופה 01/01/22 - 31/01/22:

אל על קומה 3 מ"א - 4 - 16092102(3x250)

סוג תעריף	סוג צריכה	קריאה קודמת	קריאה נוכחית	סה"כ צריכה בקוט"ש	מחיר לקוט"ש בא"ג	סה"כ לתשלום
פרטי חשבון עבור תאריכים:						
777	פסגה	01/01/22	31/01/22	836.80	87.59	732.95 ₪
778	גבע	14,349.20	14,799.60	450.40	53.68	241.77 ₪
779	שפל	49,364.80	52,924.00	3,559.20	33.94	1,207.99 ₪

סה"כ לדייר:

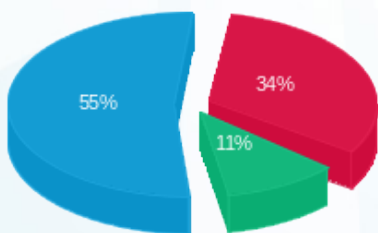
פסגה	גבע	שפל	סה"כ	שיא ביקוש
836.80	450.40	3,559.20	4,846.40	30.63
732.95 ₪	241.77 ₪	1,207.99 ₪	2,182.72 ₪	

סה"כ צריכה

סה"כ לתשלום

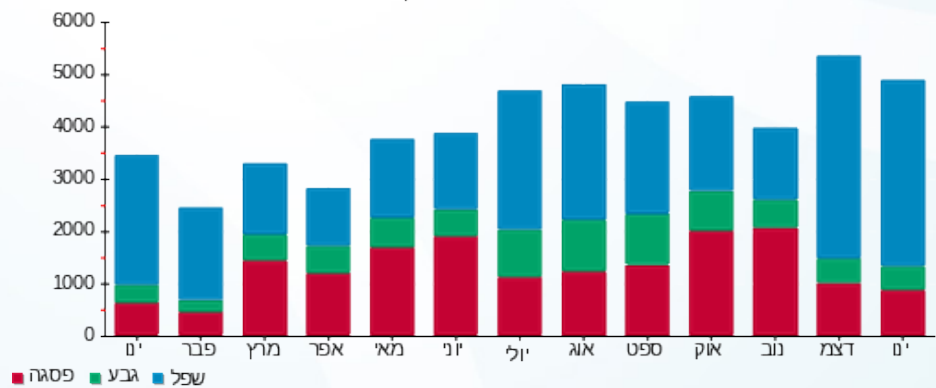
0.00 ₪	תשלום קבוע	
47.18 ₪	תשלום עבור גודל חיבור בKVA (3x250)	
2,229.90 ₪	סה"כ לתשלום	לא כולל מע"מ

התפלגות חיוב בש"ח לפי תעו"ז



■ פסגה (732.95 ₪)
 ■ גבע (241.77 ₪)
 ■ שפל (1,207.99 ₪)

הסטוריית צריכה בקוט"ש





09/02/22

תאריך הפקה:

שם דייר: אל על קומה 3 מאור וכח

31/01/22

תאריך קריאה נוכחית:

שם אתר: טרמינל פארק B

01/01/22

תאריך קריאה קודמת:

לקוח/ה נכבד/ה, אנו מתכבדים להגיש את חישוב צריכת החשמל לתקופה 01/01/22 - 31/01/22:

אל על מאור וכח - 4 - 16045591(0x0)

סוג תעריף	סוג צריכה	קריאה קודמת	קריאה נוכחית	סה"כ צריכה בקוט"ש	מחיר לקוט"ש בא"ג	סה"כ לתשלום
פרטי חשבון עבור תאריכים:						
		01/01/22	31/01/22			
777	פסגה	81,786.80	83,851.60	2,064.80	87.59	1,808.56 ₪
778	גבע	32,626.00	33,628.40	1,002.40	53.68	538.09 ₪
779	שפל	106,035.20	114,253.60	8,218.40	33.94	2,789.32 ₪

סה"כ לדייר:

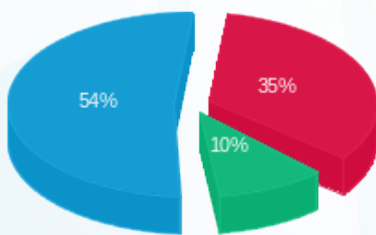
פסגה	גבע	שפל	סה"כ	שיא ביקוש
2,064.80	1,002.40	8,218.40	11,285.60	25.17
1,808.56 ₪	538.09 ₪	2,789.32 ₪	5,135.97 ₪	

סה"כ צריכה

סה"כ לתשלום

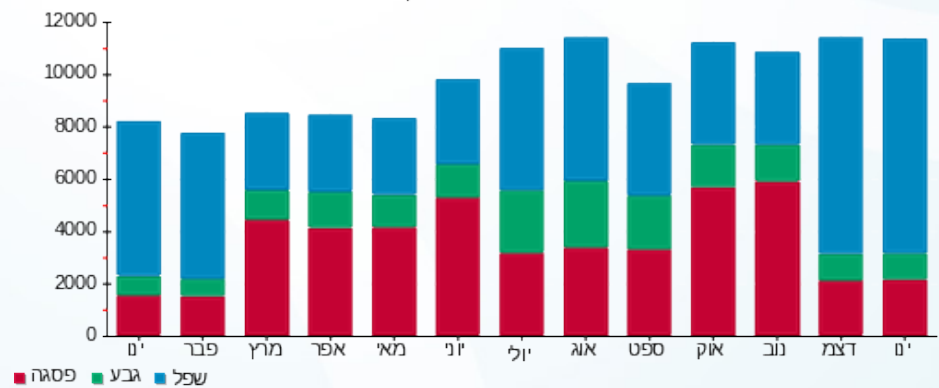
300.00 ₪	תשלום קבוע	
0.00 ₪	תשלום עבור גודל חיבור בKVA (0x0)	
5,435.97 ₪	סה"כ לתשלום	לא כולל מע"מ

התפלגות חיוב בש"ח לפי תע"ז



■ פסגה (1,808.56 ₪)
 ■ גבע (538.09 ₪)
 ■ שפל (2,789.32 ₪)

הסטוריית צריכה בקוט"ש





09/02/22 תאריך הפקה:
 31/01/22 תאריך קריאה נוכחית:
 01/01/22 תאריך קריאה קודמת:

שם דייר: בוטמלין קומה 4 מ"א גרעין 3
 שם אתר: טרמינל פארק B

לקוח/ה נכבד/ה, אנו מתכבדים להגיש את חישוב צריכת החשמל לתקופה 01/01/22 - 31/01/22:

בוטמלין קומה 4 מ"א - 2 - 16092148(0x0)

סוג תעריף	סוג צריכה	קריאה קודמת	קריאה נוכחית	סה"כ צריכה בקוט"ש	מחיר לקוט"ש בא"ג	סה"כ לתשלום
פרטי חשבון עבור תאריכים:						
777	פסגה	01/01/22	31/01/22	875.60	87.59	766.94 ₪
778	גבע	2,284.00	2,346.00	62.00	53.68	33.28 ₪
779	שפל	4,225.60	6,454.00	2,228.40	33.94	756.32 ₪

סה"כ לדייר:

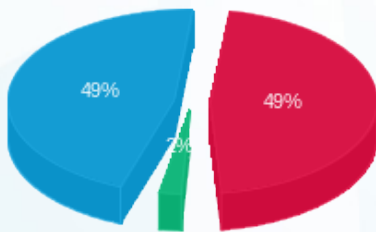
פסגה	גבע	שפל	סה"כ	שיא ביקוש
875.60	62.00	2,228.40	3,166.00	40.24
₪ 766.94	₪ 33.28	₪ 756.32	₪ 1,556.54	

סה"כ צריכה

סה"כ לתשלום

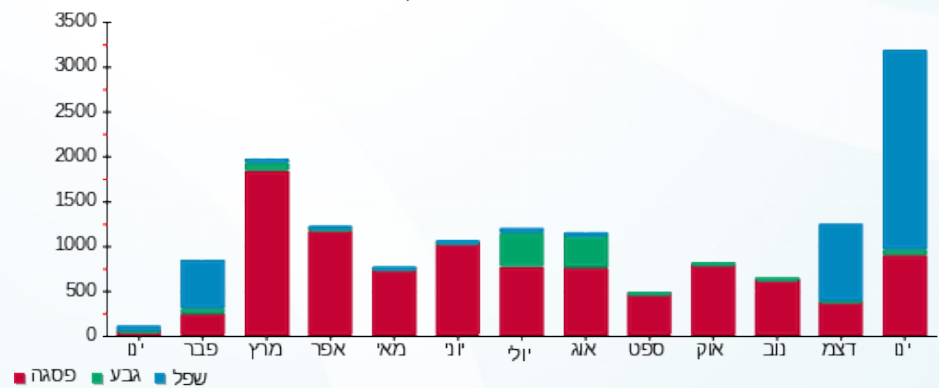
₪ 0.00	תשלום קבוע	
₪ 0.00	תשלום עבור גודל חיבור בKVA (0x0)	
₪ 1,556.54	סה"כ לתשלום	לא כולל מע"מ

התפלגות חיוב בש"ח לפי תע"ז



פסגה (₪ 766.94) 49%
 גבע (₪ 33.28) 7%
 שפל (₪ 756.32) 44%

הסטוריית צריכה בקוט"ש





09/02/22 תאריך הפקה:
 31/01/22 תאריך קריאה נוכחית:
 01/01/22 תאריך קריאה קודמת:

שם דייר: בוטמלין קומה 4 מאור וכח גרעין 3
 שם אתר: טרמינל פארק B

לקוח/ה נכבד/ה, אנו מתכבדים להגיש את חישוב צריכת החשמל לתקופה 01/01/22 - 31/01/22:

בוטמלין קומה 4 מאור וכח - 3 - 16045570(0x0)

סוג תעריף	סוג צריכה	קריאה קודמת	קריאה נוכחית	סה"כ צריכה בקוט"ש	מחיר לקוט"ש בא"ג	סה"כ לתשלום
			31/01/22	01/01/22	פרטי חשבון עבור תאריכים:	
777	פסגה	116,882.80	119,830.00	2,947.20	87.59	2,581.45 ₪
778	גבע	45,914.40	47,059.60	1,145.20	53.68	614.74 ₪
779	שפל	141,898.00	151,471.20	9,573.20	33.94	3,249.14 ₪

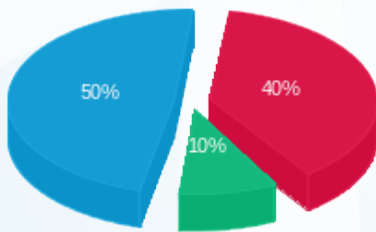
סה"כ לדייר:

פסגה	גבע	שפל	סה"כ	שיא ביקוש
2,947.20	1,145.20	9,573.20	13,665.60	27.86
2,581.45 ₪	614.74 ₪	3,249.14 ₪	6,445.34 ₪	

סה"כ צריכה
 סה"כ לתשלום

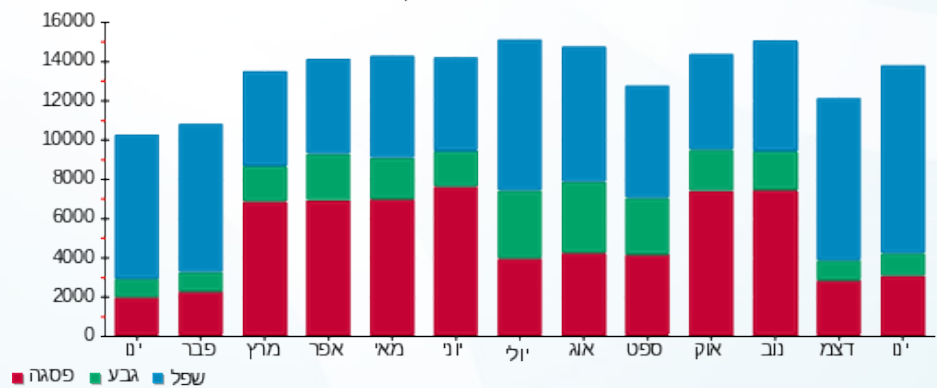
300.00 ₪	תשלום קבוע	
0.00 ₪	תשלום עבור גודל חיבור בKVA (0x0)	
6,745.34 ₪	סה"כ לתשלום	לא כולל מע"מ

התפלגות חיוב בש"ח לפי תע"ז



■ פסגה (2,581.45 ₪)
 ■ גבע (614.74 ₪)
 ■ שפל (3,249.14 ₪)

הסטוריית צריכה בקוט"ש





09/02/22 תאריך הפקה:
 31/01/22 תאריך קריאה נוכחית:
 01/01/22 תאריך קריאה קודמת:

שם דייר: בלתי נמדד שנאי מספר 2 + 1
שם אתר: טרמינל פארק B

לקוח/ה נכבד/ה, אנו מתכבדים להגיש את חישוב צריכת החשמל לתקופה 01/01/22 - 31/01/22:

בלתי נמדד 1 - 4 - 16092142

סוג תעריף	סוג צריכה	קריאה קודמת	קריאה נוכחית	סה"כ צריכה בקוט"ש	מחיר לקוט"ש בא"ג	סה"כ לתשלום
			31/01/22	01/01/22	פרטי חשבון עבור תאריכים:	
777	פסגה	20,102.40	20,316.60	-214.20	87.59	₪ -187.62
778	גבע	3,867.00	3,879.40	-12.40	53.68	₪ -6.66
779	שפל	13,411.20	14,038.90	-627.70	33.94	₪ -213.04

בלתי נמדד 1 - 1 - 16254134

סוג תעריף	סוג צריכה	קריאה קודמת	קריאה נוכחית	סה"כ צריכה בקוט"ש	מחיר לקוט"ש בא"ג	סה"כ לתשלום
			31/01/22	01/01/22	פרטי חשבון עבור תאריכים:	
777	פסגה	17,466.40	17,549.40	-83.00	87.59	₪ -72.70
778	גבע	2,108.80	2,111.20	-2.40	53.68	₪ -1.29
779	שפל	7,869.60	8,352.00	-482.40	33.94	₪ -163.73

בלתי נמדד 1 - 3 - 16045596

סוג תעריף	סוג צריכה	קריאה קודמת	קריאה נוכחית	סה"כ צריכה בקוט"ש	מחיר לקוט"ש בא"ג	סה"כ לתשלום
			31/01/22	01/01/22	פרטי חשבון עבור תאריכים:	
777	פסגה	28,654.80	29,468.00	-813.20	87.59	₪ -712.28
778	גבע	7,857.60	8,387.60	-530.00	53.68	₪ -284.50
779	שפל	29,150.00	33,201.60	-4,051.60	33.94	₪ -1,375.11

בלתי נמדד 1 - 1 - 16092109

סוג תעריף	סוג צריכה	קריאה קודמת	קריאה נוכחית	סה"כ צריכה בקוט"ש	מחיר לקוט"ש בא"ג	סה"כ לתשלום
			31/01/22	01/01/22	פרטי חשבון עבור תאריכים:	
777	פסגה	21,210.40	22,229.40	-1,019.00	87.59	₪ -892.54
778	גבע	3,094.00	3,121.80	-27.80	53.68	₪ -14.92
779	שפל	6,029.40	8,321.60	-2,292.20	33.94	₪ -777.97




בלתי נמדד 1 - 15091202

סה"כ לתשלום	מחיר לקוט"ש בא"ג	סה"כ צריכה בקוט"ש	קריאה נוכחית	קריאה קודמת	סוג צריכה	סוג תעריף
			31/01/22	01/01/22	פרטי חשבון עבור תאריכים:	
₪ -705.10	87.59	-805.00	474,231.00	473,426.00	פסגה	777
₪ -152.45	53.68	-284.00	152,076.00	151,792.00	גבע	778
₪ -931.99	33.94	-2,746.00	138,153.00	135,407.00	שפל	779

בלתי נמדד 1 - 2 - 15091202

סה"כ לתשלום	מחיר לקוט"ש בא"ג	סה"כ צריכה בקוט"ש	קריאה נוכחית	קריאה קודמת	סוג צריכה	סוג תעריף
			31/01/22	01/01/22	פרטי חשבון עבור תאריכים:	
₪ -846.12	87.59	-966.00	503,342.00	502,376.00	פסגה	777
₪ -241.02	53.68	-449.00	142,689.00	142,240.00	גבע	778
₪ -926.22	33.94	-2,729.00	139,012.00	136,283.00	שפל	779

בלתי נמדד 1 - 3 - 15091202

סה"כ לתשלום	מחיר לקוט"ש בא"ג	סה"כ צריכה בקוט"ש	קריאה נוכחית	קריאה קודמת	סוג צריכה	סוג תעריף
			31/01/22	01/01/22	פרטי חשבון עבור תאריכים:	
₪ -614.53	87.59	-701.60	65,814.60	65,113.00	פסגה	777
₪ -177.09	53.68	-329.90	27,140.90	26,811.00	גבע	778
₪ -859.06	33.94	-2,531.10	62,616.60	60,085.50	שפל	779

בלתי נמדד 1 - 16193850

סה"כ לתשלום	מחיר לקוט"ש בא"ג	סה"כ צריכה בקוט"ש	קריאה נוכחית	קריאה קודמת	סוג צריכה	סוג תעריף
			31/01/22	01/01/22	פרטי חשבון עבור תאריכים:	
₪ -2,465.48	87.59	-2,814.80	266,234.00	263,419.20	פסגה	777
₪ -583.82	53.68	-1,087.60	115,623.60	114,536.00	גבע	778
₪ -2,443.82	33.94	-7,200.40	261,113.20	253,912.80	שפל	779

בלתי נמדד 1 - 2 - 16193850

סה"כ לתשלום	מחיר לקוט"ש בא"ג	סה"כ צריכה בקוט"ש	קריאה נוכחית	קריאה קודמת	סוג צריכה	סוג תעריף
			31/01/22	01/01/22	פרטי חשבון עבור תאריכים:	
₪ -1,169.33	87.59	-1,335.00	473,959.00	472,624.00	פסגה	777
₪ -440.71	53.68	-821.00	151,446.00	150,625.00	גבע	778
₪ -1,271.73	33.94	-3,747.00	155,790.00	152,043.00	שפל	779




בלתי נמדד 1 - 3 - 16193850

סה"כ לתשלום	מחיר לקוט"ש בא"ג	סה"כ צריכה בקוט"ש	קריאה נוכחית	קריאה קודמת	סוג צריכה	סוג תעריף
			31/01/22	01/01/22	פרטי חשבון עבור תאריכים:	
₪ -158.63	87.59	-181.10	30,117.80	29,936.70	פסגה	777
₪ -34.46	53.68	-64.20	11,815.40	11,751.20	גבע	778
₪ -246.85	33.94	-727.30	32,927.90	32,200.60	שפל	779

בלתי נמדד 1 - 1 - 16045571

סה"כ לתשלום	מחיר לקוט"ש בא"ג	סה"כ צריכה בקוט"ש	קריאה נוכחית	קריאה קודמת	סוג צריכה	סוג תעריף
			31/01/22	01/01/22	פרטי חשבון עבור תאריכים:	
₪ -1,438.75	87.59	-1,642.60	20,631.20	18,988.60	פסגה	777
₪ -355.25	53.68	-661.80	7,416.40	6,754.60	גבע	778
₪ -1,877.02	33.94	-5,530.40	30,273.00	24,742.60	שפל	779

בלתי נמדד 1 - 4 - 16045595

סה"כ לתשלום	מחיר לקוט"ש בא"ג	סה"כ צריכה בקוט"ש	קריאה נוכחית	קריאה קודמת	סוג צריכה	סוג תעריף
			31/01/22	01/01/22	פרטי חשבון עבור תאריכים:	
₪ -312.52	87.59	-356.80	24,040.10	23,683.30	פסגה	777
₪ -40.96	53.68	-76.30	8,252.60	8,176.30	גבע	778
₪ -357.08	33.94	-1,052.10	39,696.90	38,644.80	שפל	779

בלתי נמדד 1 - 4 - 16092102

סה"כ לתשלום	מחיר לקוט"ש בא"ג	סה"כ צריכה בקוט"ש	קריאה נוכחית	קריאה קודמת	סוג צריכה	סוג תעריף
			31/01/22	01/01/22	פרטי חשבון עבור תאריכים:	
₪ -732.95	87.59	-836.80	31,923.60	31,086.80	פסגה	777
₪ -241.77	53.68	-450.40	14,799.60	14,349.20	גבע	778
₪ -1,207.99	33.94	-3,559.20	52,924.00	49,364.80	שפל	779

בלתי נמדד 1 - 2 - 16092148

סה"כ לתשלום	מחיר לקוט"ש בא"ג	סה"כ צריכה בקוט"ש	קריאה נוכחית	קריאה קודמת	סוג צריכה	סוג תעריף
			31/01/22	01/01/22	פרטי חשבון עבור תאריכים:	
₪ -766.94	87.59	-875.60	17,035.20	16,159.60	פסגה	777
₪ -33.28	53.68	-62.00	2,346.00	2,284.00	גבע	778
₪ -756.32	33.94	-2,228.40	6,454.00	4,225.60	שפל	779




בלתי נמדד 1 - 1 - 16045563

סה"כ לתשלום	מחיר לקוט"ש בא"ג	סה"כ צריכה בקוט"ש	קריאה נוכחית	קריאה קודמת	סוג צריכה	סוג תעריף
			31/01/22	01/01/22	פרטי חשבון עבור תאריכים:	
₪ -20.58	87.59	-23.50	3,095.00	3,071.50	פסגה	777
₪ -30.65	53.68	-57.10	896.40	839.30	גבע	778
₪ -210.33	33.94	-619.70	2,876.20	2,256.50	שפל	779

בלתי נמדד 1 - 2 - 16092142

סה"כ לתשלום	מחיר לקוט"ש בא"ג	סה"כ צריכה בקוט"ש	קריאה נוכחית	קריאה קודמת	סוג צריכה	סוג תעריף
			31/01/22	01/01/22	פרטי חשבון עבור תאריכים:	
₪ -17.69	87.59	-20.20	2,439.40	2,419.20	פסגה	777
₪ -0.21	53.68	-0.40	300.80	300.40	גבע	778
₪ -42.36	33.94	-124.80	893.80	769.00	שפל	779

בלתי נמדד 1 - 3 - 16092142

סה"כ לתשלום	מחיר לקוט"ש בא"ג	סה"כ צריכה בקוט"ש	קריאה נוכחית	קריאה קודמת	סוג צריכה	סוג תעריף
			31/01/22	01/01/22	פרטי חשבון עבור תאריכים:	
₪ -49.58	87.59	-56.60	1,921.20	1,864.60	פסגה	777
₪ -175.21	53.68	-326.40	1,327.20	1,000.80	גבע	778
₪ -316.93	33.94	-933.80	2,871.80	1,938.00	שפל	779

שנאי 1 - 1 - 11103371

סה"כ לתשלום	מחיר לקוט"ש בא"ג	סה"כ צריכה בקוט"ש	קריאה נוכחית	קריאה קודמת	סוג צריכה	סוג תעריף
			31/01/22	01/01/22	פרטי חשבון עבור תאריכים:	
₪ 15,314.67	87.59	17,484.50	450,375.30	432,890.80	פסגה	777
₪ 3,789.59	53.68	7,059.60	129,059.20	121,999.60	גבע	778
₪ 19,745.61	33.94	58,178.00	211,348.00	153,170.00	שפל	779

שנאי 1 - 1 - 11103384

סה"כ לתשלום	מחיר לקוט"ש בא"ג	סה"כ צריכה בקוט"ש	קריאה נוכחית	קריאה קודמת	סוג צריכה	סוג תעריף
			31/01/22	01/01/22	פרטי חשבון עבור תאריכים:	
₪ 2,168.20	87.59	2,475.40	747,577.10	745,101.70	פסגה	777
₪ 236.46	53.68	440.50	290,525.40	290,084.90	גבע	778
₪ 1,723.71	33.94	5,078.70	760,593.90	755,515.20	שפל	779




שנאי 1 - 11103541

סה"כ לתשלום	מחיר לקוט"ש בא"ג	סה"כ צריכה בקוט"ש	קריאה נוכחית	קריאה קודמת	סוג צריכה	סוג תעריף
			31/01/22	01/01/22	פרטי חשבון עבור תאריכים:	
0.00 ₪	87.59	0.00	700,930.60	700,930.60	פסגה	777
0.00 ₪	53.68	0.00	242,068.60	242,068.60	גבע	778
0.00 ₪	33.94	0.00	290,284.90	290,284.90	שפל	779

שנאי 2 - 1 - 11103671

סה"כ לתשלום	מחיר לקוט"ש בא"ג	סה"כ צריכה בקוט"ש	קריאה נוכחית	קריאה קודמת	סוג צריכה	סוג תעריף
			31/01/22	01/01/22	פרטי חשבון עבור תאריכים:	
21,019.24 ₪	87.59	23,997.30	233,556.70	209,559.40	פסגה	777
6,014.04 ₪	53.68	11,203.50	104,492.40	93,288.90	גבע	778
29,714.13 ₪	33.94	87,549.00	335,111.20	247,562.20	שפל	779

ריגס בלתי חיוני - 1 - 15091205

סה"כ לתשלום	מחיר לקוט"ש בא"ג	סה"כ צריכה בקוט"ש	קריאה נוכחית	קריאה קודמת	סוג צריכה	סוג תעריף
			31/01/22	01/01/22	פרטי חשבון עבור תאריכים:	
-670.06 ₪	87.59	-765.00	74,063.20	73,298.20	פסגה	777
-168.34 ₪	53.68	-313.60	46,394.20	46,080.60	גבע	778
-979.30 ₪	33.94	-2,885.40	119,759.60	116,874.20	שפל	779

שחרור עשן - 1 - 15129241

סה"כ לתשלום	מחיר לקוט"ש בא"ג	סה"כ צריכה בקוט"ש	קריאה נוכחית	קריאה קודמת	סוג צריכה	סוג תעריף
			31/01/22	01/01/22	פרטי חשבון עבור תאריכים:	
-378.04 ₪	87.59	-431.60	27,525.20	27,093.60	פסגה	777
-195.07 ₪	53.68	-363.40	11,626.40	11,263.00	גבע	778
-466.34 ₪	33.94	-1,374.00	31,603.50	30,229.50	שפל	779

שחרור עשן - 2 - 15129241

סה"כ לתשלום	מחיר לקוט"ש בא"ג	סה"כ צריכה בקוט"ש	קריאה נוכחית	קריאה קודמת	סוג צריכה	סוג תעריף
			31/01/22	01/01/22	פרטי חשבון עבור תאריכים:	
-166.16 ₪	87.59	-189.70	11,658.25	11,468.55	פסגה	777
-91.20 ₪	53.68	-169.90	3,750.80	3,580.90	גבע	778
-185.77 ₪	33.94	-547.35	8,132.30	7,584.95	שפל	779




שחרור עשן - 3 - 15129241

סוג תעריף	סוג צריכה	קריאה קודמת	קריאה נוכחית	סה"כ צריכה בקוט"ש	מחיר לקוט"ש בא"ג	סה"כ לתשלום
			31/01/22	01/01/22	פרטי חשבון עבור תאריכים:	
777	פסגה	32,954.45	33,281.95	-327.50	87.59	₪ -286.86
778	גבע	12,059.15	12,348.50	-289.35	53.68	₪ -155.32
779	שפל	34,710.35	35,701.50	-991.15	33.94	₪ -336.40

מפוח שחרור עשן - 4 - 15129241

סוג תעריף	סוג צריכה	קריאה קודמת	קריאה נוכחית	סה"כ צריכה בקוט"ש	מחיר לקוט"ש בא"ג	סה"כ לתשלום
			31/01/22	01/01/22	פרטי חשבון עבור תאריכים:	
777	פסגה	8,226.25	8,288.95	-62.70	87.59	₪ -54.92
778	גבע	2,511.85	2,541.00	-29.15	53.68	₪ -15.65
779	שפל	7,471.90	7,690.15	-218.25	33.94	₪ -74.07

מפוח שחרור עשן - 5 - 15129241

סוג תעריף	סוג צריכה	קריאה קודמת	קריאה נוכחית	סה"כ צריכה בקוט"ש	מחיר לקוט"ש בא"ג	סה"כ לתשלום
			31/01/22	01/01/22	פרטי חשבון עבור תאריכים:	
777	פסגה	8,631.40	8,656.15	-24.75	87.59	₪ -21.68
778	גבע	3,798.30	3,820.00	-21.70	53.68	₪ -11.65
779	שפל	12,553.75	12,778.70	-224.95	33.94	₪ -76.35

מפוח שחרור עשן - 6 - 15129241

סוג תעריף	סוג צריכה	קריאה קודמת	קריאה נוכחית	סה"כ צריכה בקוט"ש	מחיר לקוט"ש בא"ג	סה"כ לתשלום
			31/01/22	01/01/22	פרטי חשבון עבור תאריכים:	
777	פסגה	8,716.15	8,760.65	-44.50	87.59	₪ -38.98
778	גבע	3,883.70	3,901.15	-17.45	53.68	₪ -9.37
779	שפל	16,146.35	16,355.95	-209.60	33.94	₪ -71.14

מעלית חירום - 7 - 15129241

סוג תעריף	סוג צריכה	קריאה קודמת	קריאה נוכחית	סה"כ צריכה בקוט"ש	מחיר לקוט"ש בא"ג	סה"כ לתשלום
			31/01/22	01/01/22	פרטי חשבון עבור תאריכים:	
777	פסגה	5,043.65	5,086.90	-43.25	87.59	₪ -37.88
778	גבע	1,330.95	1,349.15	-18.20	53.68	₪ -9.77
779	שפל	3,670.30	3,824.95	-154.65	33.94	₪ -52.49





מעלית חירום - 8 - 15129241

סוג תעריף	סוג צריכה	קריאה קודמת	קריאה נוכחית	סה"כ צריכה בקוט"ש	מחיר לקוט"ש בא"ג	סה"כ לתשלום
פרטי חשבון עבור תאריכים:			31/01/22	01/01/22		
777	פסגה	4,776.45	4,794.45	-18.00	87.59	15.77 ₪
778	גבע	1,227.95	1,237.10	-9.15	53.68	4.91 ₪
779	שפל	4,539.60	4,638.55	-98.95	33.94	33.58 ₪

מעלית חירום - 9 - 15129241

סוג תעריף	סוג צריכה	קריאה קודמת	קריאה נוכחית	סה"כ צריכה בקוט"ש	מחיר לקוט"ש בא"ג	סה"כ לתשלום
פרטי חשבון עבור תאריכים:			31/01/22	01/01/22		
777	פסגה	3,569.90	3,605.90	-36.00	87.59	31.53 ₪
778	גבע	998.05	1,013.00	-14.95	53.68	8.03 ₪
779	שפל	2,890.25	3,022.60	-132.35	33.94	44.92 ₪

מעלית חירום - 10 - 15129241

סוג תעריף	סוג צריכה	קריאה קודמת	קריאה נוכחית	סה"כ צריכה בקוט"ש	מחיר לקוט"ש בא"ג	סה"כ לתשלום
פרטי חשבון עבור תאריכים:			31/01/22	01/01/22		
777	פסגה	2,698.20	2,713.00	-14.80	87.59	12.96 ₪
778	גבע	891.30	898.20	-6.90	53.68	3.70 ₪
779	שפל	3,224.35	3,303.40	-79.05	33.94	26.83 ₪

מעלית חירום - 11 - 15129241

סוג תעריף	סוג צריכה	קריאה קודמת	קריאה נוכחית	סה"כ צריכה בקוט"ש	מחיר לקוט"ש בא"ג	סה"כ לתשלום
פרטי חשבון עבור תאריכים:			31/01/22	01/01/22		
777	פסגה	2,577.20	2,602.05	-24.85	87.59	21.77 ₪
778	גבע	824.75	843.65	-18.90	53.68	10.15 ₪
779	שפל	2,861.25	2,978.00	-116.75	33.94	39.62 ₪

מעלית חירום - 12 - 15129241

סוג תעריף	סוג צריכה	קריאה קודמת	קריאה נוכחית	סה"כ צריכה בקוט"ש	מחיר לקוט"ש בא"ג	סה"כ לתשלום
פרטי חשבון עבור תאריכים:			31/01/22	01/01/22		
777	פסגה	3,676.60	3,701.15	-24.55	87.59	21.50 ₪
778	גבע	1,172.75	1,187.90	-15.15	53.68	8.13 ₪
779	שפל	3,609.40	3,710.60	-101.20	33.94	34.35 ₪




בוטמליין קומה 4 מאור וכח גרעין 3 - 3 - 16045570

סוג תעריף	סוג צריכה	קריאה קודמת	קריאה נוכחית	סה"כ צריכה בקוט"ש	מחיר לקוט"ש בא"ג	סה"כ לתשלום
פרטי חשבון עבור תאריכים:						
777	פסגה	01/01/22	31/01/22	-2,947.20	87.59	₪ -2,581.45
778	גבע	45,914.40	47,059.60	-1,145.20	53.68	₪ -614.74
779	שפל	141,898.00	151,471.20	-9,573.20	33.94	₪ -3,249.14

MRC מאור וכח - 1 - 16045573

סוג תעריף	סוג צריכה	קריאה קודמת	קריאה נוכחית	סה"כ צריכה בקוט"ש	מחיר לקוט"ש בא"ג	סה"כ לתשלום
פרטי חשבון עבור תאריכים:						
777	פסגה	01/01/22	31/01/22	0.00	87.59	₪ 0.00
778	גבע	0.00	0.00	0.00	53.68	₪ 0.00
779	שפל	19.20	19.20	0.00	33.94	₪ 0.00

MRC מאור וכח - 2 - 16045573

סוג תעריף	סוג צריכה	קריאה קודמת	קריאה נוכחית	סה"כ צריכה בקוט"ש	מחיר לקוט"ש בא"ג	סה"כ לתשלום
פרטי חשבון עבור תאריכים:						
777	פסגה	6,340.00	6,411.20	-71.20	87.59	₪ -62.36
778	גבע	1,124.60	1,146.00	-21.40	53.68	₪ -11.49
779	שפל	3,545.80	3,873.00	-327.20	33.94	₪ -111.05

SIT - 16045573 - 3

סוג תעריף	סוג צריכה	קריאה קודמת	קריאה נוכחית	סה"כ צריכה בקוט"ש	מחיר לקוט"ש בא"ג	סה"כ לתשלום
פרטי חשבון עבור תאריכים:						
777	פסגה	70,897.60	71,583.40	-685.80	87.59	₪ -600.69
778	גבע	27,439.60	27,724.00	-284.40	53.68	₪ -152.67
779	שפל	82,039.30	84,535.10	-2,495.80	33.94	₪ -847.07

משרדי קירור אחזקות קומה 2 מאור וכח - 4 - 16045573

סוג תעריף	סוג צריכה	קריאה קודמת	קריאה נוכחית	סה"כ צריכה בקוט"ש	מחיר לקוט"ש בא"ג	סה"כ לתשלום
פרטי חשבון עבור תאריכים:						
777	פסגה	5,992.20	6,066.50	-74.30	87.59	₪ -65.08
778	גבע	1,811.80	1,893.30	-81.50	53.68	₪ -43.75
779	שפל	4,537.10	4,987.70	-450.60	33.94	₪ -152.93




גאון אחזקות - 1 - 16045579

סוג תעריף	סוג צריכה	קריאה קודמת	קריאה נוכחית	סה"כ צריכה בקוט"ש	מחיר לקוט"ש בא"ג	סה"כ לתשלום
פרטי חשבון עבור תאריכים:						
777	פסגה	01/01/22	31/01/22	-999.60	87.59	₪ -875.55
778	גבע	28,587.20	29,089.60	-502.40	53.68	₪ -269.69
779	שפל	93,206.00	98,084.80	-4,878.80	33.94	₪ -1,655.86

16045580 - 1 - 16045580

סוג תעריף	סוג צריכה	קריאה קודמת	קריאה נוכחית	סה"כ צריכה בקוט"ש	מחיר לקוט"ש בא"ג	סה"כ לתשלום
פרטי חשבון עבור תאריכים:						
777	פסגה	01/01/22	31/01/22	0.00	87.59	₪ 0.00
778	גבע	0.00	0.00	0.00	53.68	₪ 0.00
779	שפל	6.75	6.75	0.00	33.94	₪ 0.00

אל על קומה 3 מאור וכח - 4 - 16045591

סוג תעריף	סוג צריכה	קריאה קודמת	קריאה נוכחית	סה"כ צריכה בקוט"ש	מחיר לקוט"ש בא"ג	סה"כ לתשלום
פרטי חשבון עבור תאריכים:						
777	פסגה	01/01/22	31/01/22	-2,064.80	87.59	₪ -1,808.56
778	גבע	32,626.00	33,628.40	-1,002.40	53.68	₪ -538.09
779	שפל	106,035.20	114,253.60	-8,218.40	33.94	₪ -2,789.32

בנק מזרחי מאור וכח - 1 - 16045599

סוג תעריף	סוג צריכה	קריאה קודמת	קריאה נוכחית	סה"כ צריכה בקוט"ש	מחיר לקוט"ש בא"ג	סה"כ לתשלום
פרטי חשבון עבור תאריכים:						
777	פסגה	01/01/22	31/01/22	-198.80	87.59	₪ -174.13
778	גבע	2,638.80	2,737.55	-98.75	53.68	₪ -53.01
779	שפל	7,736.25	8,567.50	-831.25	33.94	₪ -282.13

גינדי בלתי חיוני - 4 - 16092105

סוג תעריף	סוג צריכה	קריאה קודמת	קריאה נוכחית	סה"כ צריכה בקוט"ש	מחיר לקוט"ש בא"ג	סה"כ לתשלום
פרטי חשבון עבור תאריכים:						
777	פסגה	01/01/22	31/01/22	-1,810.40	87.59	₪ -1,585.73
778	גבע	4,196.90	4,671.90	-475.00	53.68	₪ -254.98
779	שפל	19,178.90	24,207.90	-5,029.00	33.94	₪ -1,706.84




ריגס - 4 - 16092110

סה"כ לתשלום	מחיר לקוט"ש בא"ג	סה"כ צריכה בקוט"ש	קריאה נוכחית	קריאה קודמת	סוג צריכה	סוג תעריף
			31/01/22	01/01/22	פרטי חשבון עבור תאריכים:	
₪ -296.32	87.59	-338.30	14,924.90	14,586.60	פסגה	777
₪ -91.55	53.68	-170.55	8,110.20	7,939.65	גבע	778
₪ -440.51	33.94	-1,297.90	27,790.25	26,492.35	שפל	779

גוב מאסטר - 1 - 16092150

סה"כ לתשלום	מחיר לקוט"ש בא"ג	סה"כ צריכה בקוט"ש	קריאה נוכחית	קריאה קודמת	סוג צריכה	סוג תעריף
			31/01/22	01/01/22	פרטי חשבון עבור תאריכים:	
₪ -521.34	87.59	-595.20	60,468.00	59,872.80	פסגה	777
₪ -88.68	53.68	-165.20	14,216.40	14,051.20	גבע	778
₪ -685.38	33.94	-2,019.40	41,573.80	39,554.40	שפל	779

נתיבי הקמה בלתי חיוני - 3 - 16092150

סה"כ לתשלום	מחיר לקוט"ש בא"ג	סה"כ צריכה בקוט"ש	קריאה נוכחית	קריאה קודמת	סוג צריכה	סוג תעריף
			31/01/22	01/01/22	פרטי חשבון עבור תאריכים:	
₪ -135.85	87.59	-155.10	16,041.80	15,886.70	פסגה	777
₪ -46.54	53.68	-86.70	4,233.40	4,146.70	גבע	778
₪ -267.35	33.94	-787.70	16,601.30	15,813.60	שפל	779

מדקס - 1 - 16092242

סה"כ לתשלום	מחיר לקוט"ש בא"ג	סה"כ צריכה בקוט"ש	קריאה נוכחית	קריאה קודמת	סוג צריכה	סוג תעריף
			31/01/22	01/01/22	פרטי חשבון עבור תאריכים:	
₪ -543.06	87.59	-620.00	46,802.00	46,182.00	פסגה	777
₪ -106.39	53.68	-198.20	11,392.60	11,194.40	גבע	778
₪ -579.63	33.94	-1,707.80	36,105.60	34,397.80	שפל	779

סה"כ לדירי:

שיא ביקוש	סה"כ	שפל	גבע	פסגה
1,306.85	91,457.60	64,871.90	7,941.40	18,644.30
	₪ 42,611.01	₪ 22,017.52	₪ 4,262.94	₪ 16,330.54

סה"כ צריכה
סה"כ לתשלום

₪ 300.00	תשלום קבוע	
₪ 42,911.01	סה"כ לתשלום	לא כולל מע"מ





09/02/22

תאריך הפקדה:

שם דייר: בנק מזרחי מ"א
שם אתר: טרמינל פארק B

31/01/22

תאריך קריאה נוכחית:

01/01/22

תאריך קריאה קודמת:

לקוח/ה נכבד/ה, אנו מתכבדים להגיש את חישוב צריכת החשמל לתקופה 01/01/22 - 31/01/22:

בנק מזרחי מ"א - 1 - 16045563 (3x80)

סוג תעריף	סוג צריכה	קריאה קודמת	קריאה נוכחית	סה"כ צריכה בקוט"ש	מחיר לקוט"ש בא"ג	סה"כ לתשלום
פרטי חשבון עבור תאריכים:						
777	פסגה	01/01/22	31/01/22	3,095.00	87.59	20.58 ₪
778	גבע	839.30	896.40	57.10	53.68	30.65 ₪
779	שפל	2,256.50	2,876.20	619.70	33.94	210.33 ₪

סה"כ לדייר:

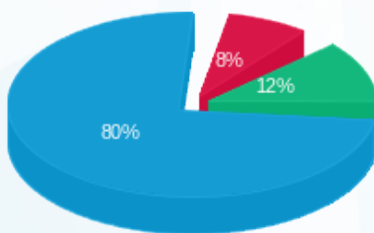
פסגה	גבע	שפל	סה"כ	שיא ביקוש
23.50	57.10	619.70	700.30	15.49
20.58 ₪	30.65 ₪	210.33 ₪	261.56 ₪	

סה"כ צריכה

סה"כ לתשלום

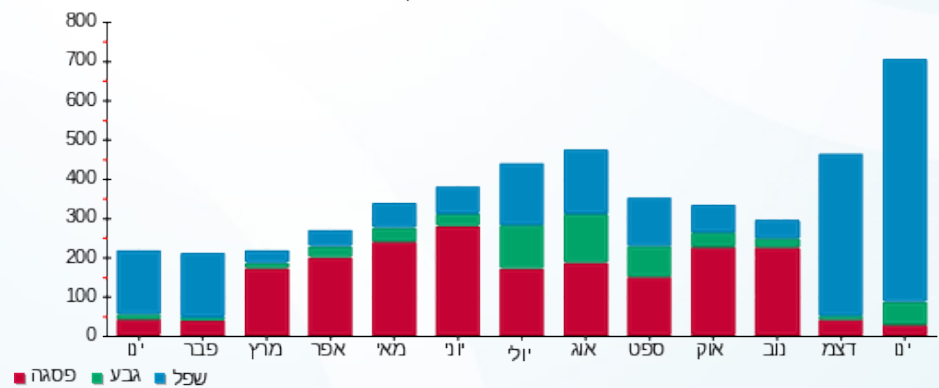
0.00 ₪	תשלום קבוע	
15.10 ₪	תשלום עבור גודל חיבור בKVA (3x80)	
276.66 ₪	סה"כ לתשלום	לא כולל מע"מ

התפלגות חיוב בש"ח לפי תעו"ז



- פסגה (20.58 ₪)
- גבע (30.65 ₪)
- שפל (210.33 ₪)

הסטוריית צריכה בקוט"ש





09/02/22

תאריך הפקדה:

שם דייר: בנק מזרחי מאור וכח

31/01/22

תאריך קריאה נוכחית:

שם אתר: טרמינל פארק B

01/01/22

תאריך קריאה קודמת:

לקוח/ה נכבד/ה, אנו מתכבדים להגיש את חישוב צריכת החשמל לתקופה 01/01/22 - 31/01/22:

בנק מזרחי מאור וכח - 1 - 16045599(3x25)

סוג תעריף	סוג צריכה	קריאה קודמת	קריאה נוכחית	סה"כ צריכה בקוט"ש	מחיר לקוט"ש בא"ג	סה"כ לתשלום
פרטי חשבון עבור תאריכים:						
777	פסגה	01/01/22	31/01/22	198.80	87.59	174.13 ₪
778	גבע	2,638.80	2,737.55	98.75	53.68	53.01 ₪
779	שפל	7,736.25	8,567.50	831.25	33.94	282.13 ₪

סה"כ לדייר:

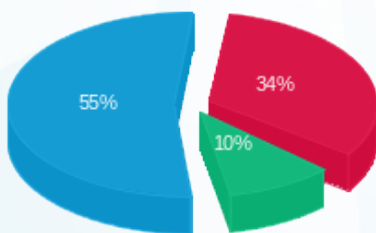
פסגה	גבע	שפל	סה"כ	שיא ביקוש
198.80	98.75	831.25	1,128.80	3.98
174.13 ₪	53.01 ₪	282.13 ₪	509.26 ₪	

סה"כ צריכה

סה"כ לתשלום

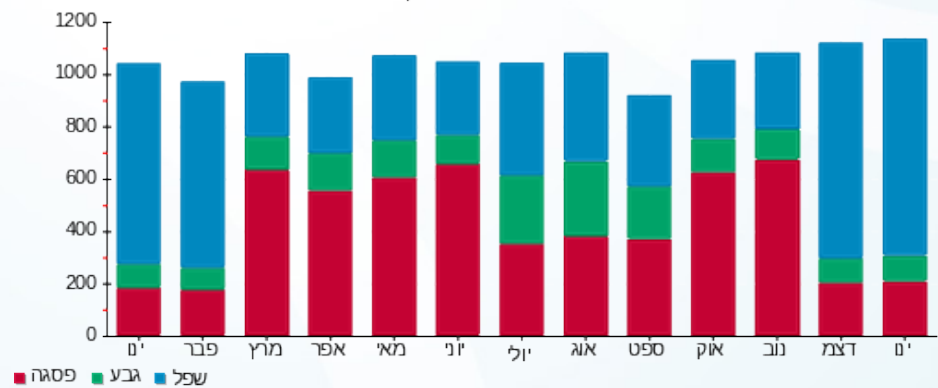
300.00 ₪	תשלום קבוע	
4.72 ₪	תשלום עבור גודל חיבור בKVA (3x25)	
813.98 ₪	סה"כ לתשלום	לא כולל מע"מ

התפלגות חיוב בש"ח לפי תע"ז



- פסגה (174.13 ₪) - 55%
- גבע (53.01 ₪) - 10%
- שפל (282.13 ₪) - 34%

הסטוריית צריכה בקוט"ש





09/02/22 תאריך הפקה:
 31/01/22 תאריך קריאה נוכחית:
 01/01/22 תאריך קריאה קודמת:

שם דייר: חברת מגער - מ"א
 שם אתר: טרמינל פארק B
 תאריך כניסה: 31/01/22

לקוח/ה נכבד/ה, אנו מתכבדים להגיש את חישוב צריכת החשמל לתקופה 31/01/22 - 31/01/22:

חברת מגער - מ"א - 1 - 16092139(3x250)

סוג תעריף	סוג צריכה	קריאה קודמת	קריאה נוכחית	סה"כ צריכה בקוט"ש	מחיר לקוט"ש בא"ג	סה"כ לתשלום
פרטי חשבון עבור תאריכים:						
777	פסגה	31/01/22	31/01/22	0.00	87.59	0.00 ₪
778	גבע	145.60	145.60	0.00	53.68	0.00 ₪
779	שפל	1,068.80	1,068.80	0.00	33.94	0.00 ₪

סה"כ לדייר:

פסגה	גבע	שפל	סה"כ	שיא ביקוש
0.00	0.00	0.00	0.00	
0.00 ₪	0.00 ₪	0.00 ₪	0.00 ₪	

סה"כ צריכה
 סה"כ לתשלום

0.00 ₪	תשלום קבוע	
1.52 ₪	תשלום עבור גודל חיבור בKVA (3x250)	
1.52 ₪	סה"כ לתשלום	לא כולל מע"מ





09/02/22

תאריך הפקה:

שם דייר: מיזוג לידיעת סילברגט

31/01/22

תאריך קריאה נוכחית:

שם אתר: טרמינל פארק B

01/01/22

תאריך קריאה קודמת:

לקוח/ה נכבד/ה, אנו מתכבדים להגיש את חישוב צריכת החשמל לתקופה 01/01/22 - 31/01/22:
יח קירור מים 3 - 1 - 15091202(0x0)

סוג תעריף	סוג צריכה	קריאה קודמת	קריאה נוכחית	סה"כ צריכה בקוט"ש	מחיר לקוט"ש בא"ג	סה"כ לתשלום
			31/01/22	01/01/22	פרטי חשבון עבור תאריכים:	
777	פסגה	473,426.00	474,231.00	805.00	87.59	705.10 ₪
778	גבע	151,792.00	152,076.00	284.00	53.68	152.45 ₪
779	שפל	135,407.00	138,153.00	2,746.00	33.94	931.99 ₪

יח קירור מים 2 - 2 - 15091202(0x0)

סוג תעריף	סוג צריכה	קריאה קודמת	קריאה נוכחית	סה"כ צריכה בקוט"ש	מחיר לקוט"ש בא"ג	סה"כ לתשלום
			31/01/22	01/01/22	פרטי חשבון עבור תאריכים:	
777	פסגה	502,376.00	503,342.00	966.00	87.59	846.12 ₪
778	גבע	142,240.00	142,689.00	449.00	53.68	241.02 ₪
779	שפל	136,283.00	139,012.00	2,729.00	33.94	926.22 ₪

מפוח איורור 3 - 3 - 15091202(0x0)

סוג תעריף	סוג צריכה	קריאה קודמת	קריאה נוכחית	סה"כ צריכה בקוט"ש	מחיר לקוט"ש בא"ג	סה"כ לתשלום
			31/01/22	01/01/22	פרטי חשבון עבור תאריכים:	
777	פסגה	65,113.00	65,814.60	701.60	87.59	614.53 ₪
778	גבע	26,811.00	27,140.90	329.90	53.68	177.09 ₪
779	שפל	60,085.50	62,616.60	2,531.10	33.94	859.06 ₪

משאבות לוח 1 - 16193850(0x0) - B 2

סוג תעריף	סוג צריכה	קריאה קודמת	קריאה נוכחית	סה"כ צריכה בקוט"ש	מחיר לקוט"ש בא"ג	סה"כ לתשלום
			31/01/22	01/01/22	פרטי חשבון עבור תאריכים:	
777	פסגה	263,419.20	266,234.00	2,814.80	87.59	2,465.48 ₪
778	גבע	114,536.00	115,623.60	1,087.60	53.68	583.82 ₪
779	שפל	253,912.80	261,113.20	7,200.40	33.94	2,443.82 ₪





יח קירור מים 1 - 2 - 16193850(0x0)

סה"כ לתשלום	מחיר לקוט"ש בא"ג	סה"כ צריכה בקוט"ש	קריאה נוכחית	קריאה קודמת	סוג צריכה	סוג תעריף
			31/01/22	01/01/22	פרטי חשבון עבור תאריכים:	
1,169.33 ₪	87.59	1,335.00	473,959.00	472,624.00	פסגה	777
440.71 ₪	53.68	821.00	151,446.00	150,625.00	גבע	778
1,271.73 ₪	33.94	3,747.00	155,790.00	152,043.00	שפל	779

מפוחי איורור בנג גרעין 3 - 3 - 16193850(0x0)

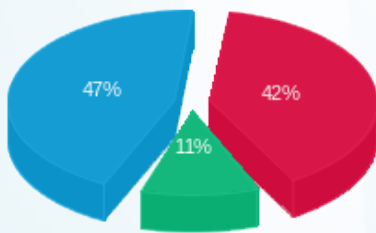
סה"כ לתשלום	מחיר לקוט"ש בא"ג	סה"כ צריכה בקוט"ש	קריאה נוכחית	קריאה קודמת	סוג צריכה	סוג תעריף
			31/01/22	01/01/22	פרטי חשבון עבור תאריכים:	
158.63 ₪	87.59	181.10	30,117.80	29,936.70	פסגה	777
34.46 ₪	53.68	64.20	11,815.40	11,751.20	גבע	778
246.85 ₪	33.94	727.30	32,927.90	32,200.60	שפל	779

סה"כ לדייר:

שיא ביקוש	סה"כ	שפל	גבע	פסגה	
1,306.85	29,520.00	19,680.80	3,035.70	6,803.50	סה"כ צריכה
	14,268.41 ₪	6,679.66 ₪	1,629.56 ₪	5,959.19 ₪	סה"כ לתשלום

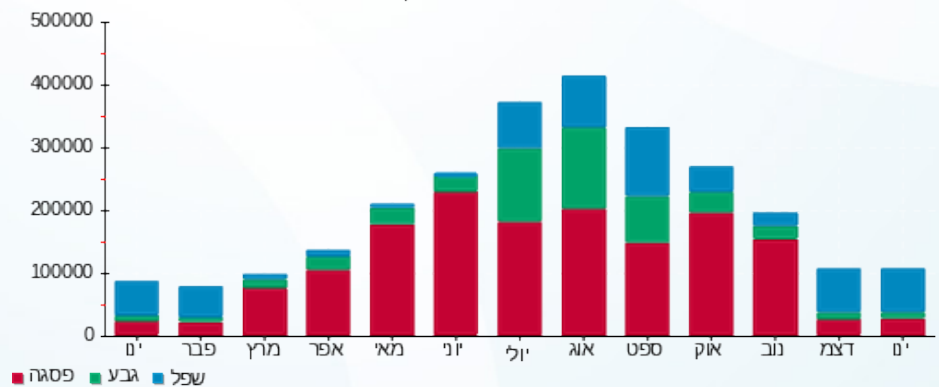
0.00 ₪	תשלום קבוע	
0.00 ₪	תשלום עבור גודל חיבור בKVA (0x0)	
14,268.41 ₪	סה"כ לתשלום	לא כולל מע"מ

התפלגות חיוב בש"ח לפי תעו"ז



■ פסגה (5,959.19 ₪) 47%
■ גבע (1,629.56 ₪) 11%
■ שפל (6,679.66 ₪) 42%

הסטוריית צריכה בקוט"ש



09/02/22 תאריך הפקה:
 31/01/22 תאריך קריאה נוכחית:
 01/01/22 תאריך קריאה קודמת:

שם דייר: משרדי קירור אחזקות קומה 2 מ"א
 שם אתר: טרמינל פארק B

לקוח/ה נכבד/ה, אנו מתכבדים להגיש את חישוב צריכת החשמל לתקופה 01/01/22 - 31/01/22:

משרדי קירור אחזקות קומה 2 מ"א - 3 - 16092142 (3x100)

סוג תעריף	סוג צריכה	קריאה קודמת	קריאה נוכחית	סה"כ צריכה בקוט"ש	מחיר לקוט"ש בא"ג	סה"כ לתשלום
		01/01/22	31/01/22			
777	פסגה	1,864.60	1,921.20	56.60	87.59	49.58 ₪
778	גבע	1,000.80	1,327.20	326.40	53.68	175.21 ₪
779	שפל	1,938.00	2,871.80	933.80	33.94	316.93 ₪

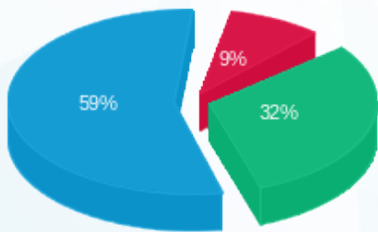
סה"כ לדייר:

פסגה	גבע	שפל	סה"כ	שיא ביקוש
56.60	326.40	933.80	1,316.80	15.50
₪ 49.58	₪ 175.21	₪ 316.93	₪ 541.72	

סה"כ צריכה
 סה"כ לתשלום

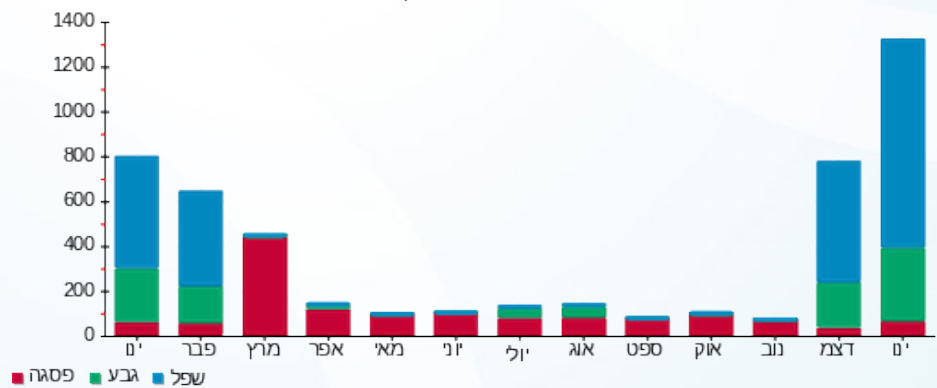
0.00 ₪	תשלום קבוע	
18.87 ₪	תשלום עבור גודל חיבור בKVA (3x100)	
560.59 ₪	סה"כ לתשלום	לא כולל מע"מ

התפלגות חיוב בש"ח לפי תע"ז



פסגה (₪ 49.58)
 גבע (₪ 175.21)
 שפל (₪ 316.93)

הסטוריית צריכה בקוט"ש



09/02/22 תאריך הפקה:
 31/01/22 תאריך קריאה נוכחית:
 01/01/22 תאריך קריאה קודמת:

שם דייר: משרדי קירור אחזקות קומה 2 מאור וכח
 שם אתר: טרמינל פארק B

לקוח/ה נכבד/ה, אנו מתכבדים להגיש את חישוב צריכת החשמל לתקופה 01/01/22 - 31/01/22:

משרדי קירור אחזקות קומה 2 מאור וכח - 4 - 16045573 (3x100)

סוג תעריף	סוג צריכה	קריאה קודמת	קריאה נוכחית	סה"כ צריכה בקוט"ש	מחיר לקוט"ש בא"ג	סה"כ לתשלום
		01/01/22	31/01/22			
777	פסגה	5,992.20	6,066.50	74.30	87.59	65.08 ₪
778	גבע	1,811.80	1,893.30	81.50	53.68	43.75 ₪
779	שפל	4,537.10	4,987.70	450.60	33.94	152.93 ₪

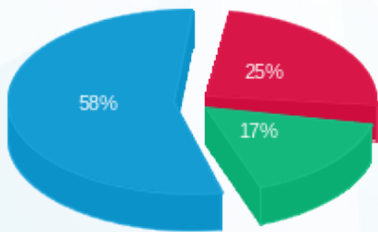
סה"כ לדייר:

פסגה	גבע	שפל	סה"כ	שיא ביקוש
74.30	81.50	450.60	606.40	4.49
₪ 65.08	₪ 43.75	₪ 152.93	₪ 261.76	

סה"כ צריכה
 סה"כ לתשלום

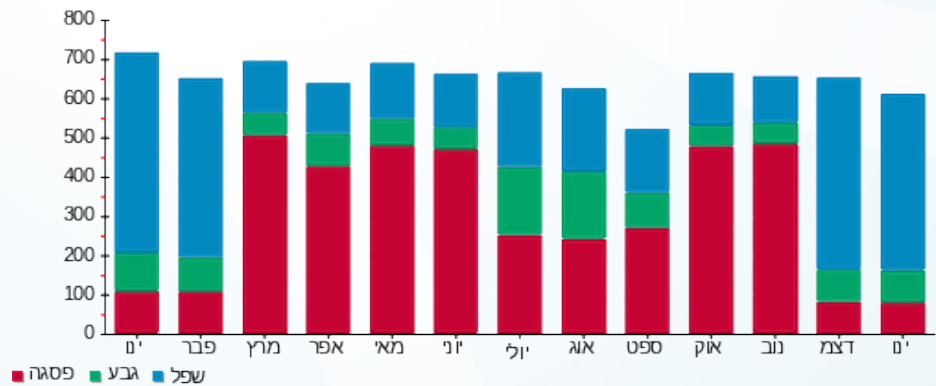
300.00 ₪	תשלום קבוע	
18.87 ₪	תשלום עבור גודל חיבור בKVA (3x100)	
580.63 ₪	סה"כ לתשלום	לא כולל מע"מ

התפלגות חיוב בש"ח לפי תע"ז



פסגה (₪ 65.08) 58%
 גבע (₪ 43.75) 25%
 שפל (₪ 152.93) 17%

הסטוריית צריכה בקוט"ש





09/02/22

תאריך הפקה:

שם דייר: ציבורי

31/01/22

תאריך קריאה נוכחית:

שם אתר: טרמינל פארק B

01/01/22

תאריך קריאה קודמת:

לקוח/ה נכבד/ה, אנו מתכבדים להגיש את חישוב צריכת החשמל לתקופה 01/01/22 - 31/01/22:
שחרור עשן מרתף לוח n-1 - (0x0)15129241 - B1/1

סוג תעריף	סוג צריכה	קריאה קודמת	קריאה נוכחית	סה"כ צריכה בקוט"ש	מחיר לקוט"ש בא"ג	סה"כ לתשלום
			31/01/22	01/01/22	פרטי חשבון עבור תאריכים:	
777	פסגה	27,093.60	27,525.20	431.60	87.59	378.04 ₪
778	גבע	11,263.00	11,626.40	363.40	53.68	195.07 ₪
779	שפל	30,229.50	31,603.50	1,374.00	33.94	466.34 ₪

שחרור עשן - 2 - (0x0)15129241

סוג תעריף	סוג צריכה	קריאה קודמת	קריאה נוכחית	סה"כ צריכה בקוט"ש	מחיר לקוט"ש בא"ג	סה"כ לתשלום
			31/01/22	01/01/22	פרטי חשבון עבור תאריכים:	
777	פסגה	11,468.55	11,658.25	189.70	87.59	166.16 ₪
778	גבע	3,580.90	3,750.80	169.90	53.68	91.20 ₪
779	שפל	7,584.95	8,132.30	547.35	33.94	185.77 ₪

שחרור עשן מרתף לוח n-3 - (0x0)15129241 - B1/3

סוג תעריף	סוג צריכה	קריאה קודמת	קריאה נוכחית	סה"כ צריכה בקוט"ש	מחיר לקוט"ש בא"ג	סה"כ לתשלום
			31/01/22	01/01/22	פרטי חשבון עבור תאריכים:	
777	פסגה	32,954.45	33,281.95	327.50	87.59	286.86 ₪
778	גבע	12,059.15	12,348.50	289.35	53.68	155.32 ₪
779	שפל	34,710.35	35,701.50	991.15	33.94	336.40 ₪

מפוח שחרור עשן - 4 - (0x0)15129241

סוג תעריף	סוג צריכה	קריאה קודמת	קריאה נוכחית	סה"כ צריכה בקוט"ש	מחיר לקוט"ש בא"ג	סה"כ לתשלום
			31/01/22	01/01/22	פרטי חשבון עבור תאריכים:	
777	פסגה	8,226.25	8,288.95	62.70	87.59	54.92 ₪
778	גבע	2,511.85	2,541.00	29.15	53.68	15.65 ₪
779	שפל	7,471.90	7,690.15	218.25	33.94	74.07 ₪





מפוחי שחרור עשן בגג לוח B2 גרעין 2 - 5 - (0x0)15129241

סוג תעריף	סוג צריכה	קריאה קודמת	קריאה נוכחית	סה"כ צריכה בקוט"ש	מחיר לקוט"ש בא"ג	סה"כ לתשלום
פרטי חשבון עבור תאריכים:						
777	פסגה	01/01/22	31/01/22	24.75	87.59	21.68 ₪
778	גבע	3,798.30	3,820.00	21.70	53.68	11.65 ₪
779	שפל	12,553.75	12,778.70	224.95	33.94	76.35 ₪

מפוח שחרור עשן - 6 - (0x0)15129241

סוג תעריף	סוג צריכה	קריאה קודמת	קריאה נוכחית	סה"כ צריכה בקוט"ש	מחיר לקוט"ש בא"ג	סה"כ לתשלום
פרטי חשבון עבור תאריכים:						
777	פסגה	01/01/22	31/01/22	44.50	87.59	38.98 ₪
778	גבע	3,883.70	3,901.15	17.45	53.68	9.37 ₪
779	שפל	16,146.35	16,355.95	209.60	33.94	71.14 ₪

מעלית חירום - 7 - (0x0)15129241

סוג תעריף	סוג צריכה	קריאה קודמת	קריאה נוכחית	סה"כ צריכה בקוט"ש	מחיר לקוט"ש בא"ג	סה"כ לתשלום
פרטי חשבון עבור תאריכים:						
777	פסגה	01/01/22	31/01/22	43.25	87.59	37.88 ₪
778	גבע	1,330.95	1,349.15	18.20	53.68	9.77 ₪
779	שפל	3,670.30	3,824.95	154.65	33.94	52.49 ₪

מעלית חירום - 8 - (0x0)15129241

סוג תעריף	סוג צריכה	קריאה קודמת	קריאה נוכחית	סה"כ צריכה בקוט"ש	מחיר לקוט"ש בא"ג	סה"כ לתשלום
פרטי חשבון עבור תאריכים:						
777	פסגה	01/01/22	31/01/22	18.00	87.59	15.77 ₪
778	גבע	1,227.95	1,237.10	9.15	53.68	4.91 ₪
779	שפל	4,539.60	4,638.55	98.95	33.94	33.58 ₪

מעלית חירום - 9 - (0x0)15129241

סוג תעריף	סוג צריכה	קריאה קודמת	קריאה נוכחית	סה"כ צריכה בקוט"ש	מחיר לקוט"ש בא"ג	סה"כ לתשלום
פרטי חשבון עבור תאריכים:						
777	פסגה	01/01/22	31/01/22	36.00	87.59	31.53 ₪
778	גבע	998.05	1,013.00	14.95	53.68	8.03 ₪
779	שפל	2,890.25	3,022.60	132.35	33.94	44.92 ₪





מעלית חירום - 10 - (0x0)15129241

סה"כ לתשלום	מחיר לקוט"ש בא"ג	סה"כ צריכה בקוט"ש	קריאה נוכחית	קריאה קודמת	סוג צריכה	סוג תעריף
			31/01/22	01/01/22	פרטי חשבון עבור תאריכים:	
12.96 ₪	87.59	14.80	2,713.00	2,698.20	פסגה	777
3.70 ₪	53.68	6.90	898.20	891.30	גבע	778
26.83 ₪	33.94	79.05	3,303.40	3,224.35	שפל	779

מעלית חירום - 11 - (0x0)15129241

סה"כ לתשלום	מחיר לקוט"ש בא"ג	סה"כ צריכה בקוט"ש	קריאה נוכחית	קריאה קודמת	סוג צריכה	סוג תעריף
			31/01/22	01/01/22	פרטי חשבון עבור תאריכים:	
21.77 ₪	87.59	24.85	2,602.05	2,577.20	פסגה	777
10.15 ₪	53.68	18.90	843.65	824.75	גבע	778
39.62 ₪	33.94	116.75	2,978.00	2,861.25	שפל	779

מעלית חירום - 12 - (0x0)15129241

סה"כ לתשלום	מחיר לקוט"ש בא"ג	סה"כ צריכה בקוט"ש	קריאה נוכחית	קריאה קודמת	סוג צריכה	סוג תעריף
			31/01/22	01/01/22	פרטי חשבון עבור תאריכים:	
21.50 ₪	87.59	24.55	3,701.15	3,676.60	פסגה	777
8.13 ₪	53.68	15.15	1,187.90	1,172.75	גבע	778
34.35 ₪	33.94	101.20	3,710.60	3,609.40	שפל	779

סה"כ לדייר:

שיא ביקוש	סה"כ	שפל	גבע	פסגה
8.84	6,464.65	4,248.25	974.20	1,242.20
	3,052.85 ₪	1,441.86 ₪	522.95 ₪	1,088.04 ₪

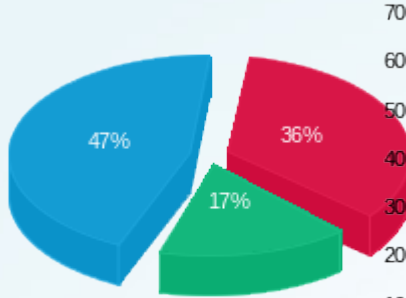
סה"כ צריכה
סה"כ לתשלום

300.00 ₪	תשלום קבוע	
0.00 ₪	תשלום עבור גודל חיבור בKVA (0x0)	
3,352.85 ₪	סה"כ לתשלום	לא כולל מע"מ



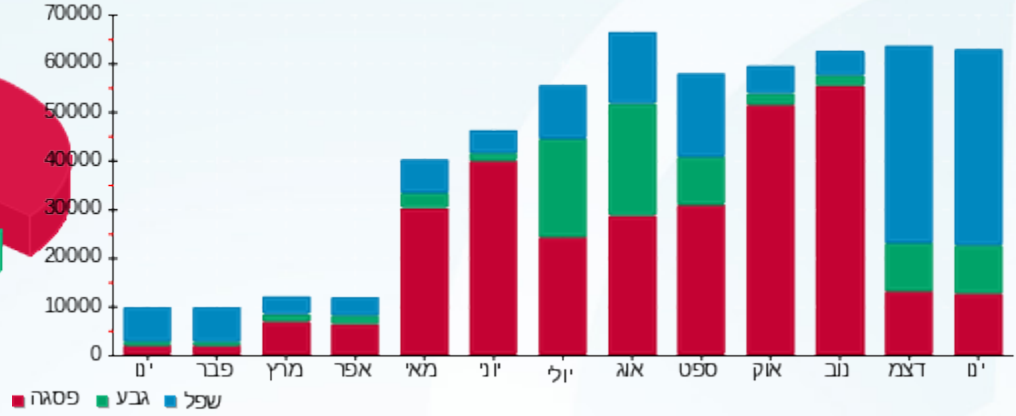


התפלגות חיוב בש"ח לפי תעו"ז



■ פסגה (1,088.04) ש"ח
■ גבע (522.95) ש"ח
■ שפל (1,441.86) ש"ח

הסטוריית צריכה בקוט"ש





09/02/22

תאריך הפקה:

שם דייר: קומה 0 - סייאטל מובייל

31/01/22

תאריך קריאה נוכחית:

שם אתר: טרמינל פארק B

01/01/22

תאריך קריאה קודמת:

לקוח/ה נכבד/ה, אנו מתכבדים להגיש את חישוב צריכת החשמל לתקופה 01/01/22 - 31/01/22:

קומה 0 - סייאטל מובייל - 1 - 16045600(3x40)

סוג תעריף	סוג צריכה	קריאה קודמת	קריאה נוכחית	סה"כ צריכה בקוט"ש	מחיר לקוט"ש בא"ג	סה"כ לתשלום
פרטי חשבון עבור תאריכים:						
777	פסגה	01/01/22	31/01/22	85.35	87.59	74.76 ₪
778	גבע	118.95	157.55	38.60	53.68	20.72 ₪
779	שפל	732.10	1,184.25	452.15	33.94	153.46 ₪

סה"כ לדייר:

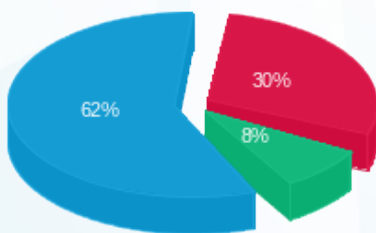
פסגה	גבע	שפל	סה"כ	שיא ביקוש
85.35	38.60	452.15	576.10	8.18
₪ 74.76	₪ 20.72	₪ 153.46	₪ 248.94	

סה"כ צריכה

סה"כ לתשלום

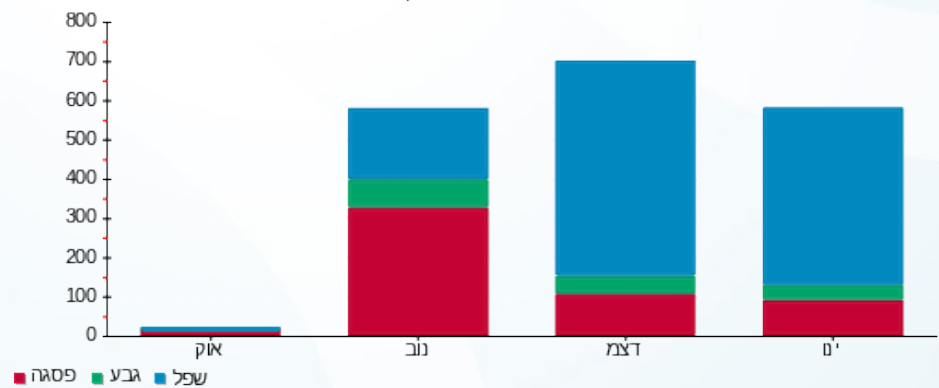
300.00 ₪	תשלום קבוע	
7.55 ₪	תשלום עבור גודל חיבור בKVA (3x40)	
556.49 ₪	סה"כ לתשלום	לא כולל מע"מ

התפלגות חיוב בש"ח לפי תעו"ז



פסגה (₪ 74.76) ■
גבע (₪ 20.72) ■
שפל (₪ 153.46) ■

הסטוריית צריכה בקוט"ש





09/02/22

תאריך הפקדה:

שם דייר: קומה 2 גרעין 1 מדקס

31/01/22

תאריך קריאה נוכחית:

שם אתר: טרמינל פארק B

01/01/22

תאריך קריאה קודמת:

לקוח/ה נכבד/ה, אנו מתכבדים להגיש את חישוב צריכת החשמל לתקופה 01/01/22 - 31/01/22:

מדקס - 1 - 16092242 (0x0)

סוג תעריף	סוג צריכה	קריאה קודמת	קריאה נוכחית	סה"כ צריכה בקוט"ש	מחיר לקוט"ש בא"ג	סה"כ לתשלום
פרטי חשבון עבור תאריכים:						
777	פסגה	01/01/22	31/01/22	620.00	87.59	543.06 ₪
778	גבע	11,194.40	11,392.60	198.20	53.68	106.39 ₪
779	שפל	34,397.80	36,105.60	1,707.80	33.94	579.63 ₪

סה"כ לדייר:

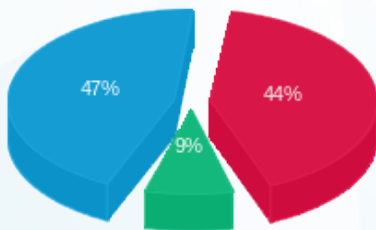
פסגה	גבע	שפל	סה"כ	שיא ביקוש
620.00	198.20	1,707.80	2,526.00	11.19
₪ 543.06	₪ 106.39	₪ 579.63	₪ 1,229.08	

סה"כ צריכה

סה"כ לתשלום

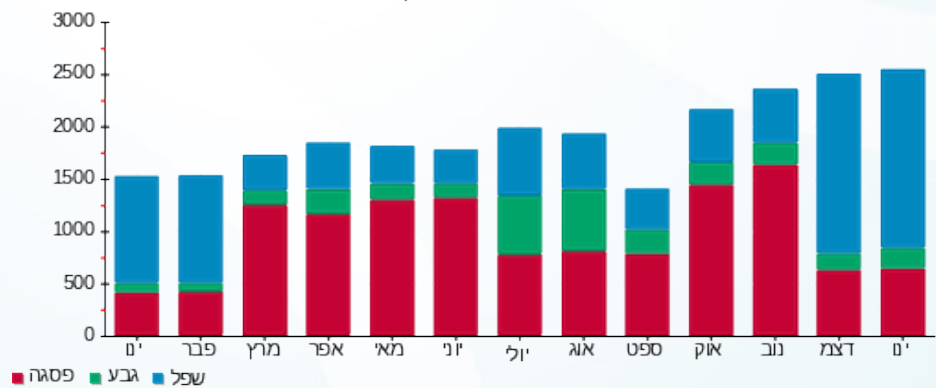
300.00 ₪	תשלום קבוע	
0.00 ₪	תשלום עבור גודל חיבור בKVA (0x0)	
1,529.08 ₪	סה"כ לתשלום	לא כולל מע"מ

התפלגות חיוב בש"ח לפי תע"ז



- פסגה (543.06 ₪) - 47%
- גבע (106.39 ₪) - 9%
- שפל (579.63 ₪) - 44%

הסטוריית צריכה בקוט"ש





09/02/22

תאריך הפקה:

שם דייר: קומה 2 גרעין 1 מדקס מ"א
שם אתר: טרמינל פארק B

31/01/22

תאריך קריאה נוכחית:

01/01/22

תאריך קריאה קודמת:

לקוח/ה נכבד/ה, אנו מתכבדים להגיש את חישוב צריכת החשמל לתקופה 01/01/22 - 31/01/22:

מדקס מא - 1 - 16092109 (0x0)

סוג תעריף	סוג צריכה	קריאה קודמת	קריאה נוכחית	סה"כ צריכה בקוט"ש	מחיר לקוט"ש בא"ג	סה"כ לתשלום
פרטי חשבון עבור תאריכים:						
777	פסגה	01/01/22	31/01/22	1,019.00	87.59	892.54 ₪
778	גבע	3,094.00	3,121.80	27.80	53.68	14.92 ₪
779	שפל	6,029.40	8,321.60	2,292.20	33.94	777.97 ₪

סה"כ לדייר:

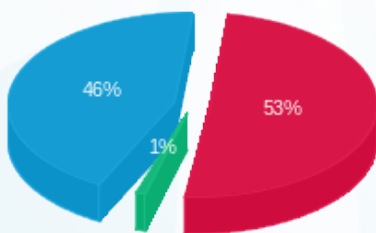
פסגה	גבע	שפל	סה"כ	שיא ביקוש
1,019.00	27.80	2,292.20	3,339.00	52.17
892.54 ₪	14.92 ₪	777.97 ₪	1,685.44 ₪	

סה"כ צריכה

סה"כ לתשלום

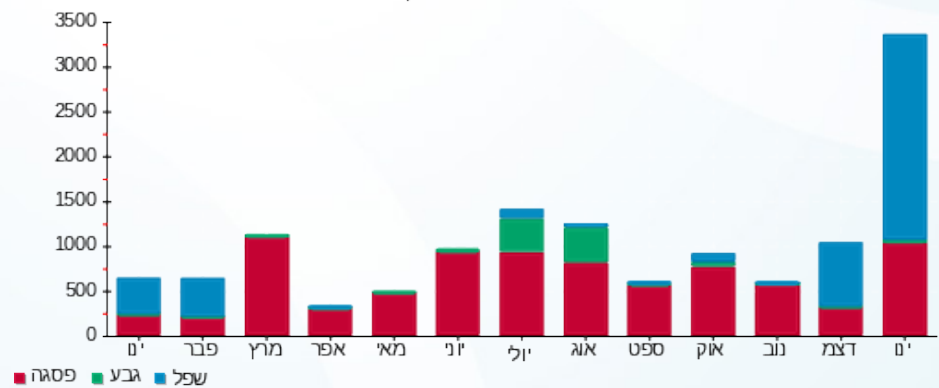
0.00 ₪	תשלום קבוע	
0.00 ₪	תשלום עבור גודל חיבור בKVA (0x0)	
1,685.44 ₪	סה"כ לתשלום	לא כולל מע"מ

התפלגות חיוב בש"ח לפי תע"ז



■ פסגה (892.54 ₪)
■ גבע (14.92 ₪)
■ שפל (777.97 ₪)

הסטוריית צריכה בקוט"ש



■ פסגה ■ גבע ■ שפל





09/02/22

תאריך הפקדה:

שם דייר: קומה 3 גרעין 1 ריג'ס

31/01/22

תאריך קריאה נוכחית:

שם אתר: טרמינל פארק B

01/01/22

תאריך קריאה קודמת:

לקוח/ה נכבד/ה, אנו מתכבדים להגיש את חישוב צריכת החשמל לתקופה 01/01/22 - 31/01/22:

ריגס - 4 - 16092110 (0x0)

סה"כ לתשלום	מחיר לקוט"ש בא"ג	סה"כ צריכה בקוט"ש	קריאה נוכחית	קריאה קודמת	סוג צריכה	סוג תעריף
			31/01/22	01/01/22	פרטי חשבון עבור תאריכים:	
296.32 ₪	87.59	338.30	14,924.90	14,586.60	פסגה	777
91.55 ₪	53.68	170.55	8,110.20	7,939.65	גבע	778
440.51 ₪	33.94	1,297.90	27,790.25	26,492.35	שפל	779

סה"כ לדייר:

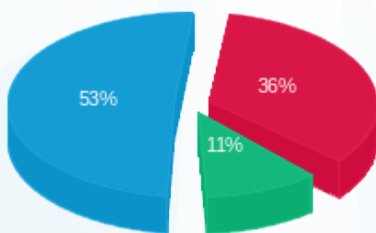
שיא ביקוש	סה"כ	שפל	גבע	פסגה
2.58	1,806.75	1,297.90	170.55	338.30
	828.38 ₪	440.51 ₪	91.55 ₪	296.32 ₪

סה"כ צריכה

סה"כ לתשלום

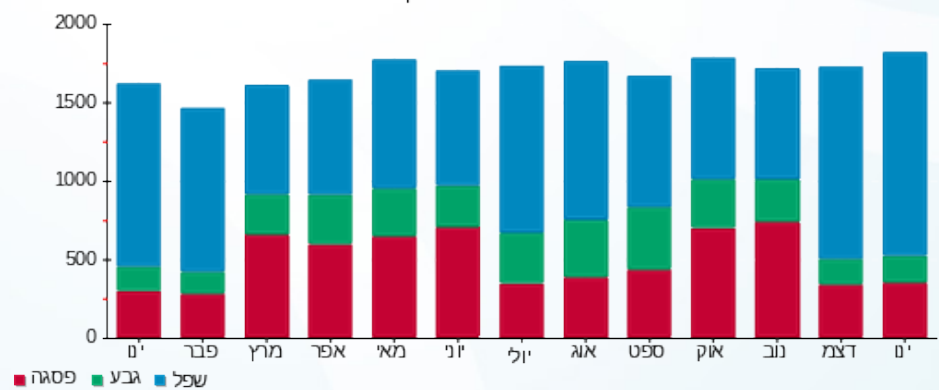
300.00 ₪	תשלום קבוע	
0.00 ₪	תשלום עבור גודל חיבור בKVA (0x0)	
1,128.38 ₪	סה"כ לתשלום	לא כולל מע"מ

התפלגות חיוב בש"ח לפי תעו"ז



- פסגה (296.32 ₪)
- גבע (91.55 ₪)
- שפל (440.51 ₪)

הסטוריית צריכה בקוט"ש





09/02/22

תאריך הפקדה:

שם דייר: קומה 3 גרעין 1 ריג'ס מ"א

31/01/22

תאריך קריאה נוכחית:

שם אתר: טרמינל פארק B

01/01/22

תאריך קריאה קודמת:

לקוח/ה נכבד/ה, אנו מתכבדים להגיש את חישוב צריכת החשמל לתקופה 01/01/22 - 31/01/22:

ריג'ס מיזוג אוויר - 1 - 16045571(0x0)

סוג תעריף	סוג צריכה	קריאה קודמת	קריאה נוכחית	סה"כ צריכה בקוט"ש	מחיר לקוט"ש בא"ג	סה"כ לתשלום
פרטי חשבון עבור תאריכים:						
777	פסגה	01/01/22	31/01/22	1,642.60	87.59	1,438.75 ₪
778	גבע	6,754.60	7,416.40	661.80	53.68	355.25 ₪
779	שפל	24,742.60	30,273.00	5,530.40	33.94	1,877.02 ₪

סה"כ לדייר:

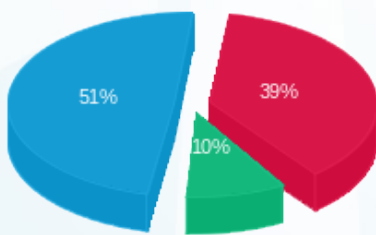
פסגה	גבע	שפל	סה"כ	שיא ביקוש
1,642.60	661.80	5,530.40	7,834.80	33.34
1,438.75 ₪	355.25 ₪	1,877.02 ₪	3,671.03 ₪	

סה"כ צריכה

סה"כ לתשלום

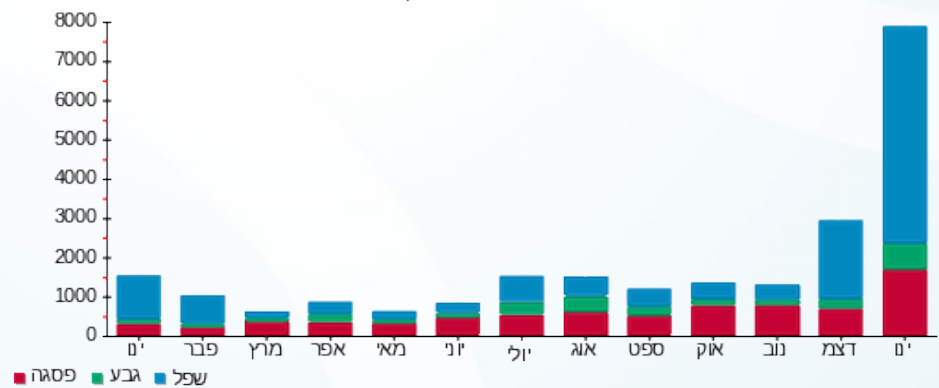
0.00 ₪	תשלום קבוע	
0.00 ₪	תשלום עבור גודל חיבור בKVA (0x0)	
3,671.03 ₪	סה"כ לתשלום	לא כולל מע"מ

התפלגות חיוב בש"ח לפי תעו"ז



■ פסגה (1,438.75 ₪)
■ גבע (355.25 ₪)
■ שפל (1,877.02 ₪)

הסטוריית צריכה בקוט"ש





09/02/22

תאריך הפקה:

שם דייר: קומה 3 גרעין 2 ג'וב מאסטר

31/01/22

תאריך קריאה נוכחית:

שם אתר: טרמינל פארק B

01/01/22

תאריך קריאה קודמת:

לקוח/ה נכבד/ה, אנו מתכבדים להגיש את חישוב צריכת החשמל לתקופה 01/01/22 - 31/01/22:

ג'וב מאסטר - 1 - 16092150(0x0)

סוג תעריף	סוג צריכה	קריאה קודמת	קריאה נוכחית	סה"כ צריכה בקוט"ש	מחיר לקוט"ש בא"ג	סה"כ לתשלום
פרטי חשבון עבור תאריכים:						
777	פסגה	01/01/22	31/01/22	595.20	87.59	521.34 ₪
778	גבע	14,051.20	14,216.40	165.20	53.68	88.68 ₪
779	שפל	39,554.40	41,573.80	2,019.40	33.94	685.38 ₪

סה"כ לדייר:

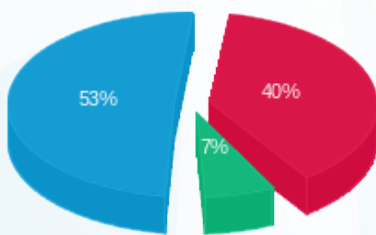
פסגה	גבע	שפל	סה"כ	שיא ביקוש
595.20	165.20	2,019.40	2,779.80	11.50
521.34 ₪	88.68 ₪	685.38 ₪	1,295.40 ₪	

סה"כ צריכה

סה"כ לתשלום

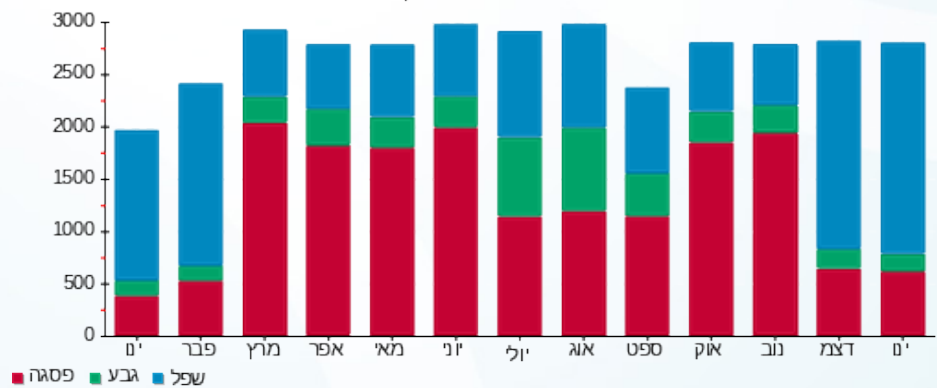
300.00 ₪	תשלום קבוע	
0.00 ₪	תשלום עבור גודל חיבור בKVA (0x0)	
1,595.40 ₪	סה"כ לתשלום	לא כולל מע"מ

התפלגות חיוב בש"ח לפי תעו"ז



■ פסגה (521.34 ₪)
■ גבע (88.68 ₪)
■ שפל (685.38 ₪)

הסטוריית צריכה בקוט"ש



09/02/22 תאריך הפקה:
 31/01/22 תאריך קריאה נוכחית:
 01/01/22 תאריך קריאה קודמת:

שם דייר: קומה 3 גרעין 2 ג'וב מאסטר מ"א
 שם אתר: טרמינל פארק B

לקוח/ה נכבד/ה, אנו מתכבדים להגיש את חישוב צריכת החשמל לתקופה 01/01/22 - 31/01/22:

ג'וב מאסטר מ"א - 1 - 16254134(0x0)

סוג תעריף	סוג צריכה	קריאה קודמת	קריאה נוכחית	סה"כ צריכה בקוט"ש	מחיר לקוט"ש בא"ג	סה"כ לתשלום
פרטי חשבון עבור תאריכים:						
777	פסגה	01/01/22	31/01/22	83.00	87.59	72.70 ₪
778	גבע	2,108.80	2,111.20	2.40	53.68	1.29 ₪
779	שפל	7,869.60	8,352.00	482.40	33.94	163.73 ₪

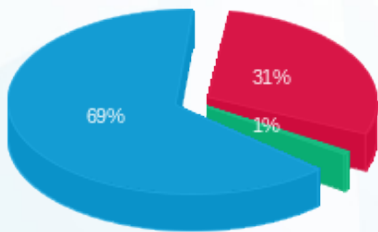
סה"כ לדייר:

פסגה	גבע	שפל	סה"כ	שיא ביקוש
83.00	2.40	482.40	567.80	13.01
72.70 ₪	1.29 ₪	163.73 ₪	237.71 ₪	

סה"כ צריכה
 סה"כ לתשלום

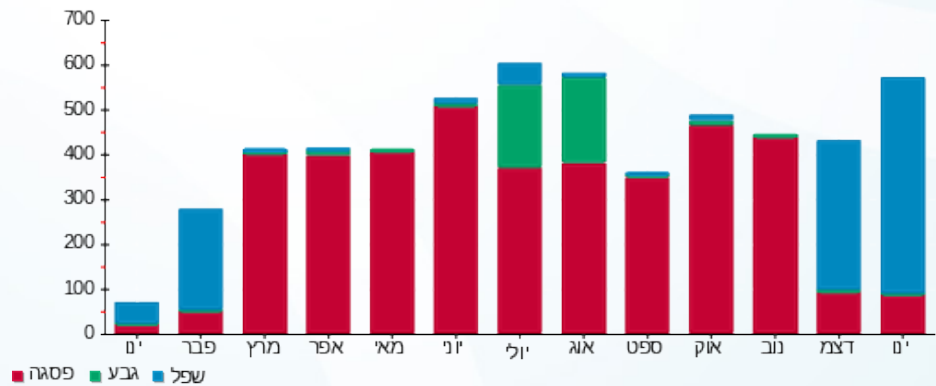
0.00 ₪	תשלום קבוע	
0.00 ₪	תשלום עבור גודל חיבור בKVA (0x0)	
237.71 ₪	סה"כ לתשלום	לא כולל מע"מ

התפלגות חיוב בש"ח לפי תע"ז



פסגה (72.70 ₪) 69%
 גבע (1.29 ₪) 1%
 שפל (163.73 ₪) 31%

הסטוריית צריכה בקוט"ש





09/02/22

תאריך הפקה:

שם דייר: קומה 3 גרעין 2 נתיבי הקמה בלתי חיוני
שם אתר: טרמינל פארק B

31/01/22

תאריך קריאה נוכחית:

01/01/22

תאריך קריאה קודמת:

לקוח/ה נכבד/ה, אנו מתכבדים להגיש את חישוב צריכת החשמל לתקופה 01/01/22 - 31/01/22:

נתיבי הקמה בלתי חיוני - 3 - 16092150(0x0)

סוג תעריף	סוג צריכה	קריאה קודמת	קריאה נוכחית	סה"כ צריכה בקוט"ש	מחיר לקוט"ש בא"ג	סה"כ לתשלום
פרטי חשבון עבור תאריכים:						
777	פסגה	01/01/22	31/01/22	155.10	87.59	135.85 ₪
778	גבע	4,146.70	4,233.40	86.70	53.68	46.54 ₪
779	שפל	15,813.60	16,601.30	787.70	33.94	267.35 ₪

סה"כ לדייר:

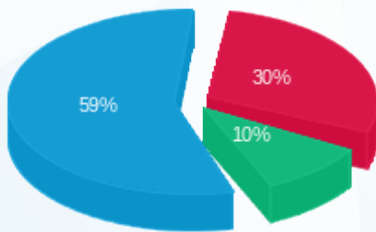
פסגה	גבע	שפל	סה"כ	שיא ביקוש
155.10	86.70	787.70	1,029.50	13.32
135.85 ₪	46.54 ₪	267.35 ₪	449.74 ₪	

סה"כ צריכה

סה"כ לתשלום

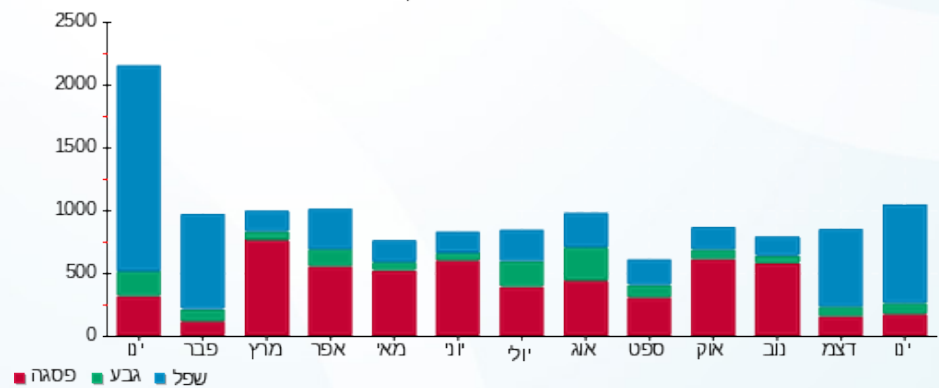
300.00 ₪	תשלום קבוע	
0.00 ₪	תשלום עבור גודל חיבור בKVA (0x0)	
749.74 ₪	סה"כ לתשלום	לא כולל מע"מ

התפלגות חיוב בש"ח לפי תעו"ז



- פסגה (135.85 ₪) 59%
- גבע (46.54 ₪) 10%
- שפל (267.35 ₪) 30%

הסטוריית צריכה בקוט"ש





09/02/22 תאריך הפקה:
 31/01/22 תאריך קריאה נוכחית:
 01/01/22 תאריך קריאה קודמת:

שם דייר: קומה 4 גרעין 1 גאון אחזקות
שם אתר: טרמינל פארק B

לקוח/ה נכבד/ה, אנו מתכבדים להגיש את חישוב צריכת החשמל לתקופה 01/01/22 - 31/01/22:

גאון אחזקות בלתי חיוני - 1 - (0x0)16045579

סוג תעריף	סוג צריכה	קריאה קודמת	קריאה נוכחית	סה"כ צריכה בקוט"ש	מחיר לקוט"ש בא"ג	סה"כ לתשלום
			31/01/22	01/01/22	פרטי חשבון עבור תאריכים:	
777	פסגה	95,812.40	96,812.00	999.60	87.59	875.55 ₪
778	גבע	28,587.20	29,089.60	502.40	53.68	269.69 ₪
779	שפל	93,206.00	98,084.80	4,878.80	33.94	1,655.86 ₪

גאון אחזקות חיוני - 1 - (0x0)16045580

סוג תעריף	סוג צריכה	קריאה קודמת	קריאה נוכחית	סה"כ צריכה בקוט"ש	מחיר לקוט"ש בא"ג	סה"כ לתשלום
			31/01/22	01/01/22	פרטי חשבון עבור תאריכים:	
777	פסגה	0.00	0.00	0.00	87.59	0.00 ₪
778	גבע	0.00	0.00	0.00	53.68	0.00 ₪
779	שפל	6.75	6.75	0.00	33.94	0.00 ₪

גאון אחזקות מ"א - 3 - (0x0)16045596

סוג תעריף	סוג צריכה	קריאה קודמת	קריאה נוכחית	סה"כ צריכה בקוט"ש	מחיר לקוט"ש בא"ג	סה"כ לתשלום
			31/01/22	01/01/22	פרטי חשבון עבור תאריכים:	
777	פסגה	28,654.80	29,468.00	813.20	87.59	712.28 ₪
778	גבע	7,857.60	8,387.60	530.00	53.68	284.50 ₪
779	שפל	29,150.00	33,201.60	4,051.60	33.94	1,375.11 ₪

סה"כ לדייר:

פסגה	גבע	שפל	סה"כ	שיא ביקוש
1,812.80	1,032.40	8,930.40	11,775.60	43.38
1,587.83 ₪	554.19 ₪	3,030.98 ₪	5,173.00 ₪	

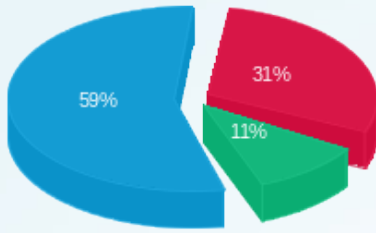
סה"כ צריכה
סה"כ לתשלום

300.00 ₪	תשלום קבוע	
0.00 ₪	תשלום עבור גודל חיבור בKVA (0x0)	
5,473.00 ₪	סה"כ לתשלום	לא כולל מע"מ



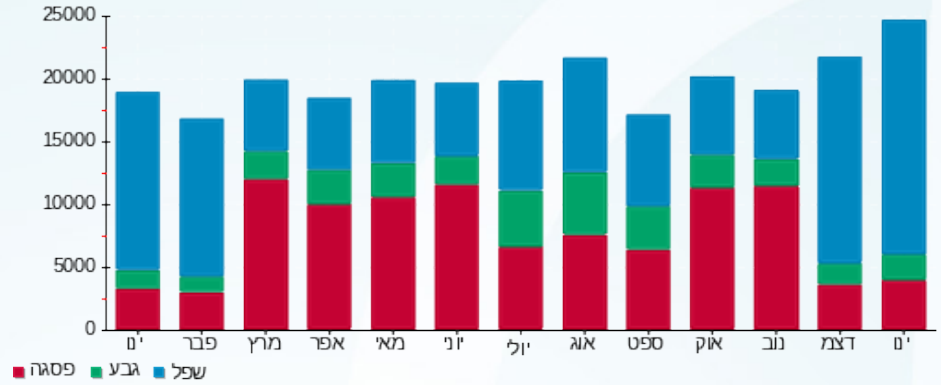


התפלגות חיוב בש"ח לפי תעו"ז



פסגה (1,587.83) ש"ח
 גבע (554.19) ש"ח
 שפל (3,030.98) ש"ח

הסטוריית צריכה בקוט"ש



09/02/22 תאריך הפקה:
 31/01/22 תאריך קריאה נוכחית:
 01/01/22 תאריך קריאה קודמת:

שם דייר: קומה קרקע גרעין 1 גינדי בלתי חיוני
 שם אתר: טרמינל פארק B

לקוח/ה נכבד/ה, אנו מתכבדים להגיש את חישוב צריכת החשמל לתקופה 01/01/22 - 31/01/22:

גינדי בלתי חיוני - 4 - 16092105(0x0)

סוג תעריף	סוג צריכה	קריאה קודמת	קריאה נוכחית	סה"כ צריכה בקוט"ש	מחיר לקוט"ש בא"ג	סה"כ לתשלום
פרטי חשבון עבור תאריכים:						
777	פסגה	01/01/22	31/01/22	1,810.40	87.59	1,585.73 ₪
778	גבע	4,196.90	4,671.90	475.00	53.68	254.98 ₪
779	שפל	19,178.90	24,207.90	5,029.00	33.94	1,706.84 ₪

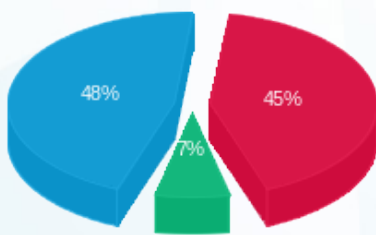
סה"כ לדייר:

פסגה	גבע	שפל	סה"כ	שיא ביקוש
1,810.40	475.00	5,029.00	7,314.40	27.08
1,585.73 ₪	254.98 ₪	1,706.84 ₪	3,547.55 ₪	

סה"כ צריכה
 סה"כ לתשלום

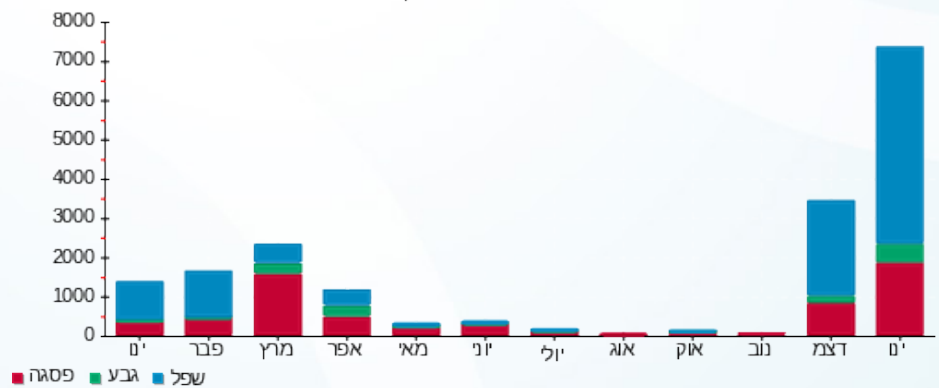
0.00 ₪	תשלום קבוע	
0.00 ₪	תשלום עבור גודל חיבור בKVA (0x0)	
3,547.55 ₪	סה"כ לתשלום	לא כולל מע"מ

התפלגות חיוב בש"ח לפי תעו"ז



■ פסגה (1,585.73 ₪)
 ■ גבע (254.98 ₪)
 ■ שפל (1,706.84 ₪)

הסטוריית צריכה בקוט"ש





09/02/22

תאריך הפקדה:

שם דייר: קומה קרקע גרעין 1גינדי

31/01/22

תאריך קריאה נוכחית:

שם אתר: טרמינל פארק B

01/01/22

תאריך קריאה קודמת:

לקוח/ה נכבד/ה, אנו מתכבדים להגיש את חישוב צריכת החשמל לתקופה 01/01/22 - 31/01/22:

שומר 8 - 4 - 16045595 (0x0)

סה"כ לתשלום	מחיר לקוט"ש בא"ג	סה"כ צריכה בקוט"ש	קריאה נוכחית	קריאה קודמת	סוג צריכה	סוג תעריף
			31/01/22	01/01/22		פרטי חשבון עבור תאריכים:
₪ 312.52	87.59	356.80	24,040.10	23,683.30	פסגה	777
₪ 40.96	53.68	76.30	8,252.60	8,176.30	גבע	778
₪ 357.08	33.94	1,052.10	39,696.90	38,644.80	שפל	779

סה"כ לדייר:

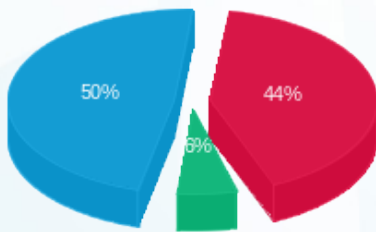
שיא ביקוש	סה"כ	שפל	גבע	פסגה
7.88	1,485.20	1,052.10	76.30	356.80
	₪ 710.56	₪ 357.08	₪ 40.96	₪ 312.52

סה"כ צריכה

סה"כ לתשלום

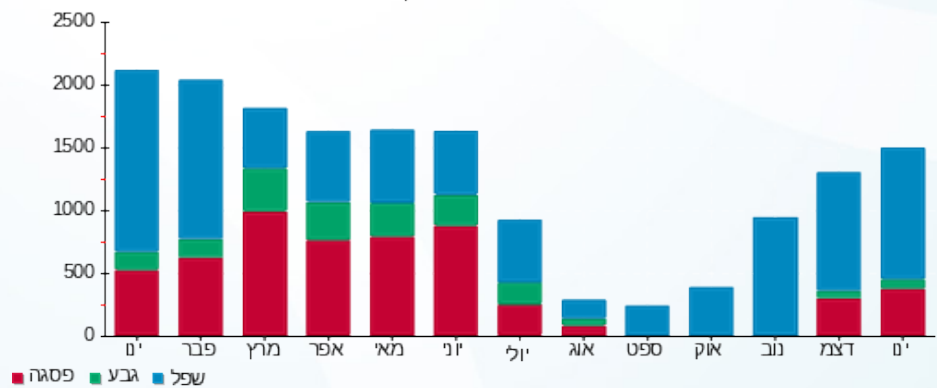
₪ 0.00	תשלום קבוע	
₪ 0.00	תשלום עבור גודל חיבור בKVA (0x0)	
₪ 710.56	סה"כ לתשלום	לא כולל מע"מ

התפלגות חיוב בש"ח לפי תעו"ז



- פסגה (₪ 312.52) 50%
- גבע (₪ 40.96) 6%
- שפל (₪ 357.08) 44%

הסטוריית צריכה בקוט"ש



- פסגה
- גבע
- שפל





09/02/22

תאריך הפקדה:

שם דייר: ראשי חיוני
שם אתר: טרמינל פארק B

31/01/22

תאריך קריאה נוכחית:

01/01/22

תאריך קריאה קודמת:

לקוח/ה נכבד/ה, אנו מתכבדים להגיש את חישוב צריכת החשמל לתקופה 01/01/22 - 31/01/22:

ראשי חיוני - 1 - 11103679 (0x0)

סוג תעריף	סוג צריכה	קריאה קודמת	קריאה נוכחית	סה"כ צריכה בקוט"ש	מחיר לקוט"ש בא"ג	סה"כ לתשלום
פרטי חשבון עבור תאריכים:						
777	פסגה	01/01/22	31/01/22	4,090.10	87.59	3,582.52 ₪
778	גבע	76,859.10	78,901.00	2,041.90	53.68	1,096.09 ₪
779	שפל	201,388.20	214,756.40	13,368.20	33.94	4,537.17 ₪

סה"כ לדייר:

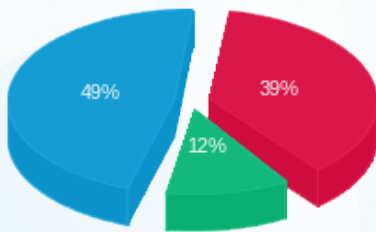
פסגה	גבע	שפל	סה"כ	שיא ביקוש
4,090.10	2,041.90	13,368.20	19,500.20	0.30
3,582.52 ₪	1,096.09 ₪	4,537.17 ₪	9,215.78 ₪	

סה"כ צריכה

סה"כ לתשלום

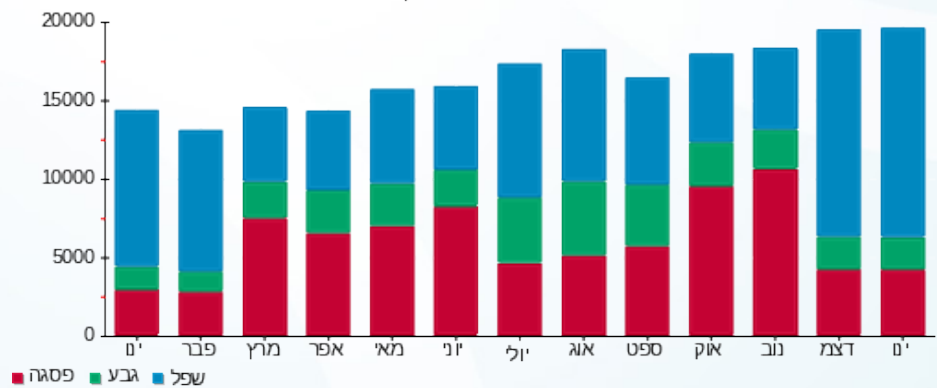
300.00 ₪	תשלום קבוע	
0.00 ₪	תשלום עבור גודל חיבור בKVA (0x0)	
9,515.78 ₪	סה"כ לתשלום	לא כולל מע"מ

התפלגות חיוב בש"ח לפי תע"ז



- פסגה (3,582.52 ₪) - 49%
- גבע (1,096.09 ₪) - 12%
- שפל (4,537.17 ₪) - 39%

הסטוריית צריכה בקוט"ש



09/02/22 תאריך הפקדה:
 31/01/22 תאריך קריאה נוכחית:
 01/01/22 תאריך קריאה קודמת:

שם דייר: ריג'ס ב.ח.
 שם אתר: טרמינל פארק B

לקוח/ה נכבד/ה, אנו מתכבדים להגיש את חישוב צריכת החשמל לתקופה 01/01/22 - 31/01/22:

ריג'ס בלתי חיוני - 1 - 15091205(0x0)

סוג תעריף	סוג צריכה	קריאה קודמת	קריאה נוכחית	סה"כ צריכה בקוט"ש	מחיר לקוט"ש בא"ג	סה"כ לתשלום
פרטי חשבון עבור תאריכים:						
777	פסגה	01/01/22	31/01/22	765.00	87.59	₪ 670.06
778	גבע	46,080.60	46,394.20	313.60	53.68	₪ 168.34
779	שפל	116,874.20	119,759.60	2,885.40	33.94	₪ 979.30

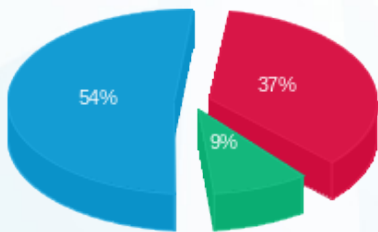
סה"כ לדייר:

פסגה	גבע	שפל	סה"כ	שיא ביקוש
765.00	313.60	2,885.40	3,964.00	10.96
₪ 670.06	₪ 168.34	₪ 979.30	₪ 1,817.71	

סה"כ צריכה
 סה"כ לתשלום

₪ 300.00	תשלום קבוע	
₪ 0.00	תשלום עבור גודל חיבור בKVA (0x0)	
₪ 2,117.71	סה"כ לתשלום	לא כולל מע"מ

התפלגות חיוב בש"ח לפי תעו"ז



פסגה (₪ 670.06) 54%
 גבע (₪ 168.34) 9%
 שפל (₪ 979.30) 37%

הסטוריית צריכה בקוט"ש

