



09/02/22

תאריך הפקה:

שם דייר: 513 גלזר

31/01/22

תאריך קריאה נוכחית:

שם אתר: סוהו נתניה משרדים

01/01/22

תאריך קריאה קודמת:

לקוח/ה נכבד/ה, אנו מתכבדים להגיש את חישוב צריכת החשמל לתקופה 01/01/22 - 31/01/22:

513 גלזר - 1 - 16193808 (3x20.8)

סוג תעריף	סוג צריכה	קריאה קודמת	קריאה נוכחית	סה"כ צריכה בקוט"ש	מחיר לקוט"ש בא"ג	סה"כ לתשלום
פרטי חשבון עבור תאריכים:						
777	פסגה	01/01/22	31/01/22	16.43	87.59	14.39 ₪
778	גבע	399.05	429.16	30.11	53.68	16.16 ₪
779	שפל	1,214.98	1,377.38	162.40	33.94	55.12 ₪

סה"כ לדייר:

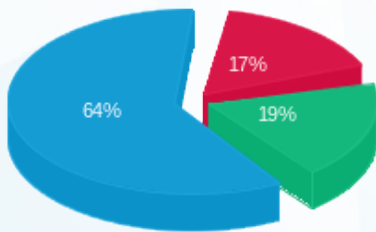
פסגה	גבע	שפל	סה"כ	שיא ביקוש
16.43	30.11	162.40	208.94	4.95
14.39 ₪	16.16 ₪	55.12 ₪	85.67 ₪	

סה"כ צריכה

סה"כ לתשלום

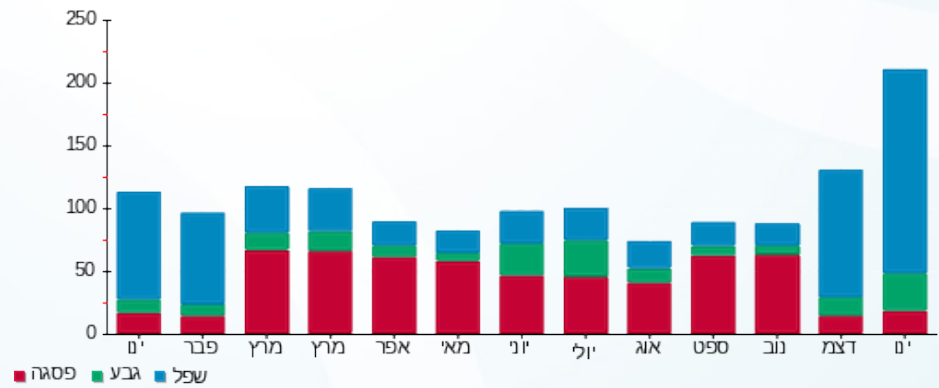
110.00 ₪	תשלום קבוע	
7.55 ₪	תשלום עבור גודל חיבור בKVA (3x20.8)	
203.22 ₪	סה"כ לתשלום	לא כולל מע"מ

התפלגות חיוב בש"ח לפי תע"ז



■ פסגה (14.39 ₪)
■ גבע (16.16 ₪)
■ שפל (55.12 ₪)

הסטוריית צריכה בקוט"ש



■ פסגה ■ גבע ■ שפל

