



09/02/22

תאריך הפקדה:

שם דייר: מסחר - לוח מעלית 6

31/01/22

תאריך קריאה נוכחית:

שם אתר: סוהו נתניה

01/01/22

תאריך קריאה קודמת:

לקוח/ה נכבד/ה, אנו מתכבדים להגיש את חישוב צריכת החשמל לתקופה 01/01/22 - 31/01/22:

לוח מעלית 6 - 3 - 18017340(0x0)

סוג תעריף	סוג צריכה	קריאה קודמת	קריאה נוכחית	סה"כ צריכה בקוט"ש	מחיר לקוט"ש בא"ג	סה"כ לתשלום
פרטי חשבון עבור תאריכים:						
777	פסגה	01/01/22	31/01/22	61.05	87.59	53.47 ₪
778	גבע	1,651.10	1,665.25	14.15	53.68	7.60 ₪
779	שפל	3,639.35	3,821.75	182.40	33.94	61.91 ₪

סה"כ לדייר:

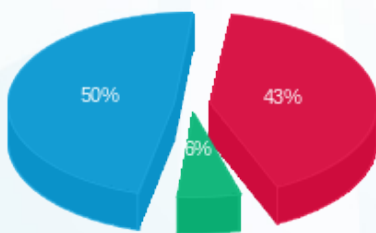
פסגה	גבע	שפל	סה"כ	שיא ביקוש
61.05	14.15	182.40	257.60	1.56
₪ 53.47	₪ 7.60	₪ 61.91	₪ 122.98	

סה"כ צריכה

סה"כ לתשלום

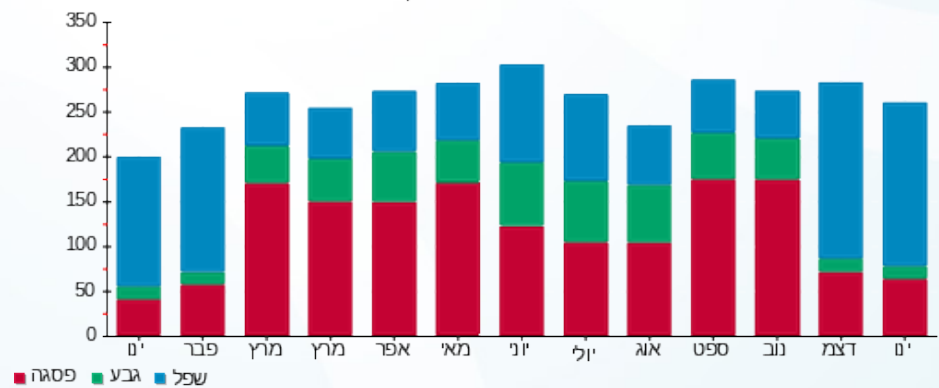
₪ 0.00	תשלום קבוע	
₪ 0.00	תשלום עבור גודל חיבור בKVA (0x0)	
₪ 122.98	סה"כ לתשלום	לא כולל מע"מ

התפלגות חיוב בש"ח לפי תעו"ז



- פסגה (₪ 53.47) 50%
- גבע (₪ 7.60) 7%
- שפל (₪ 61.91) 43%

הסטוריית צריכה בקוט"ש



- פסגה
- גבע
- שפל

