

10/02/22 תאריך הפקה:
 23/01/22 תאריך קריאה נוכחית:
 23/12/21 תאריך קריאה קודמת:

שם דייר: אופטיניס
 שם אתר: מרכז העיר עפיפי

לקוח/ה נכבד/ה, אנו מתכבדים להגיש את חישוב צריכת החשמל לתקופה 23/01/22 - 23/12/21:

אופטיניס - 3 - 81040175 (0x0)

| סוג תעריף | סוג צריכה | קריאה קודמת | קריאה נוכחית | סה"כ צריכה בקוט"ש | מחיר לקוט"ש בא"ג | סה"כ לתשלום |
|--------------------------|-----------|-------------|--------------|-------------------|------------------|-------------|
| פרטי חשבון עבור תאריכים: | | | | | | |
| 777 | פסגה | 23/12/21 | 23/01/22 | 458.30 | 87.59 | 401.42 ₪ |
| 778 | גבע | 56,221.35 | 56,421.20 | 199.85 | 53.68 | 107.28 ₪ |
| 779 | שפל | 88,041.70 | 89,505.55 | 1,463.85 | 33.94 | 496.83 ₪ |

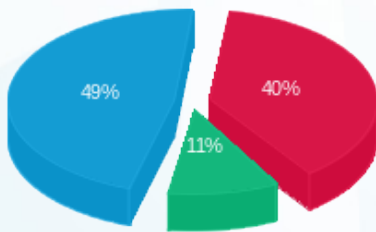
סה"כ לדיר:

| פסגה | גבע | שפל | סה"כ | שיא ביקוש |
|----------|----------|----------|------------|-----------|
| 458.30 | 199.85 | 1,463.85 | 2,122.00 | 8.95 |
| 401.42 ₪ | 107.28 ₪ | 496.83 ₪ | 1,005.54 ₪ | |

סה"כ צריכה
 סה"כ לתשלום

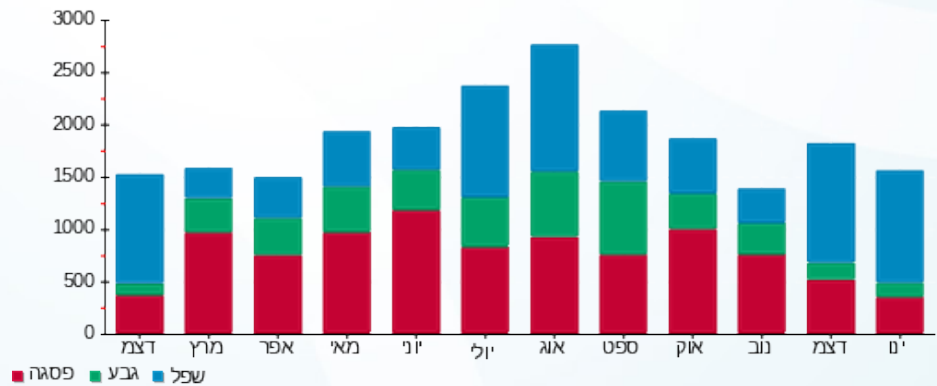
| | | |
|------------|----------------------------------|--------------|
| 211.60 ₪ | תשלום קבוע | |
| 0.00 ₪ | תשלום עבור גודל חיבור בKVA (0x0) | |
| 1,217.14 ₪ | סה"כ לתשלום | לא כולל מע"מ |

התפלגות חיוב בש"ח לפי תע"ז



■ פסגה (401.42 ₪)
 ■ גבע (107.28 ₪)
 ■ שפל (496.83 ₪)

הסטוריית צריכה בקוט"ש





10/02/22

תאריך הפקדה:

שם דייר: בית מלון

23/01/22

תאריך קריאה נוכחית:

שם אתר: מרכז העיר עפ"י

23/12/21

תאריך קריאה קודמת:

לקוח/ה נכבד/ה, אנו מתכבדים להגיש את חישוב צריכת החשמל לתקופה 23/01/22 - 23/12/21:

בית מלון - 5 - 81022659 (0x0)

| סוג תעריף | סוג צריכה | קריאה קודמת | קריאה נוכחית | סה"כ צריכה בקוט"ש | מחיר לקוט"ש בא"ג | סה"כ לתשלום |
|-----------|-----------|--------------|--------------|-------------------|------------------|-------------|
| | | 23/12/21 | 23/01/22 | | | |
| 777 | פסגה | 1,755,897.60 | 1,774,652.80 | 18,755.20 | 87.59 | 16,427.68 ₪ |
| 778 | גבע | 1,009,257.60 | 1,017,513.60 | 8,256.00 | 53.68 | 4,431.82 ₪ |
| 779 | שפל | 2,600,185.60 | 2,664,348.80 | 64,163.20 | 33.94 | 21,776.99 ₪ |

סה"כ לדיר:

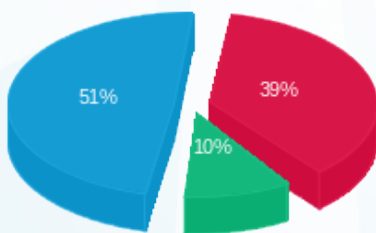
| פסגה | גבע | שפל | סה"כ | שיא ביקוש |
|-------------|------------|-------------|-------------|-----------|
| 18,755.20 | 8,256.00 | 64,163.20 | 91,174.40 | 297.60 |
| 16,427.68 ₪ | 4,431.82 ₪ | 21,776.99 ₪ | 42,636.49 ₪ | |

סה"כ צריכה

סה"כ לתשלום

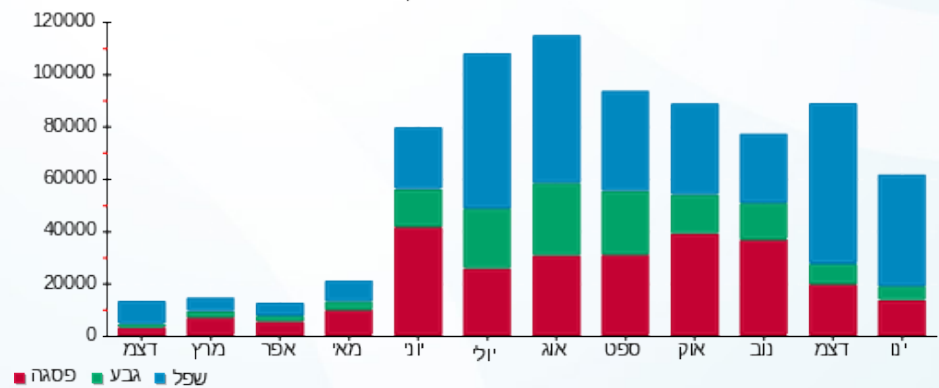
| | | |
|-------------|----------------------------------|--------------|
| 211.60 ₪ | תשלום קבוע | |
| 0.00 ₪ | תשלום עבור גודל חיבור בKVA (0x0) | |
| 42,848.09 ₪ | סה"כ לתשלום | לא כולל מע"מ |

התפלגות חיוב בש"ח לפי תע"ז



- פסגה (16,427.68 ₪) 51%
- גבע (4,431.82 ₪) 10%
- שפל (21,776.99 ₪) 39%

הסטוריית צריכה בקוט"ש





10/02/22 תאריך הפקה:
 23/01/22 תאריך קריאה נוכחית:
 23/12/21 תאריך קריאה קודמת:

שם דייר: בית מרקחת
 שם אתר: מרכז העיר עפיפי

לקוח/ה נכבד/ה, אנו מתכבדים להגיש את חישוב צריכת החשמל לתקופה 23/01/22 - 23/12/21:

בית מרקחת - 8 - 017581040(0x0)

| סוג תעריף | סוג צריכה | קריאה קודמת | קריאה נוכחית | סה"כ צריכה בקוט"ש | מחיר לקוט"ש בא"ג | סה"כ לתשלום |
|-----------|-----------|-------------|--------------|-------------------|------------------|--------------------------|
| | | 23/12/21 | 23/01/22 | | | פרטי חשבון עבור תאריכים: |
| 777 | פסגה | 52,555.30 | 52,718.60 | 163.30 | 87.59 | 143.03 ₪ |
| 778 | גבע | 24,678.80 | 24,755.10 | 76.30 | 53.68 | 40.96 ₪ |
| 779 | שפל | 64,925.60 | 65,676.60 | 751.00 | 33.94 | 254.89 ₪ |

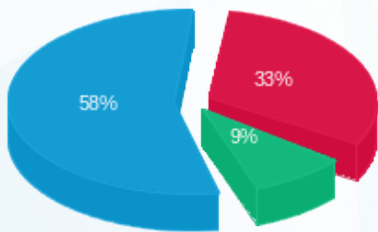
סה"כ לדייר:

| פסגה | גבע | שפל | סה"כ | שיא ביקוש |
|----------|---------|----------|----------|-----------|
| 163.30 | 76.30 | 751.00 | 990.60 | 2.90 |
| 143.03 ₪ | 40.96 ₪ | 254.89 ₪ | 438.88 ₪ | |

סה"כ צריכה
 סה"כ לתשלום

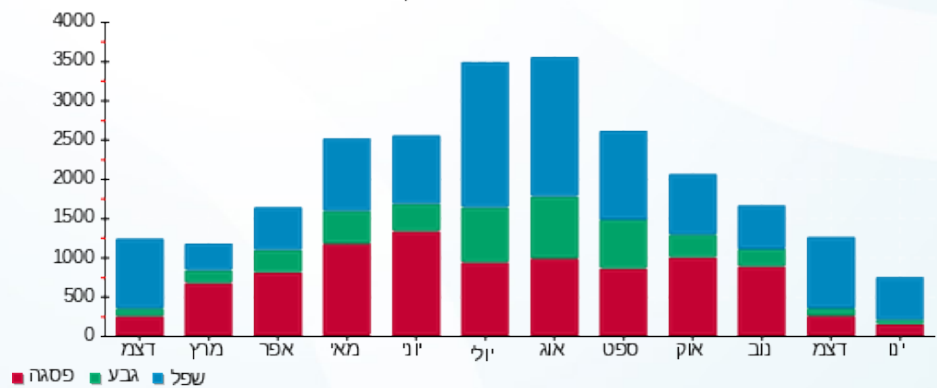
| | | |
|----------|----------------------------------|--------------|
| 211.60 ₪ | תשלום קבוע | |
| 0.00 ₪ | תשלום עבור גודל חיבור בKVA (0x0) | |
| 650.48 ₪ | סה"כ לתשלום | לא כולל מע"מ |

התפלגות חיוב בש"ח לפי תעו"ז



■ פסגה (143.03 ₪)
 ■ גבע (40.96 ₪)
 ■ שפל (254.89 ₪)

הסטוריית צריכה בקוט"ש





10/02/22

תאריך הפקה:

שם דייר: לוח מס R6087M

23/01/22

תאריך קריאה נוכחית:

שם אתר: מרכז העיר עפיפי

23/12/21

תאריך קריאה קודמת:

לקוח/ה נכבד/ה, אנו מתכבדים להגיש את חישוב צריכת החשמל לתקופה 23/01/22 - 23/12/21:

לוח מס 7 - (0x0)81029752 - R6087M

| סה"כ לתשלום | מחיר לקוט"ש בא"ג | סה"כ צריכה בקוט"ש | קריאה נוכחית | קריאה קודמת | סוג צריכה | סוג תעריף |
|-------------|------------------|-------------------|--------------|-------------|--------------------------|-----------|
| | | | 23/01/22 | 23/12/21 | פרטי חשבון עבור תאריכים: | |
| ₪ 77.60 | 87.59 | 88.60 | 36,827.60 | 36,739.00 | פסגה | 777 |
| ₪ 24.05 | 53.68 | 44.80 | 21,458.20 | 21,413.40 | גבע | 778 |
| ₪ 114.45 | 33.94 | 337.20 | 59,258.60 | 58,921.40 | שפל | 779 |

סה"כ לדייר:

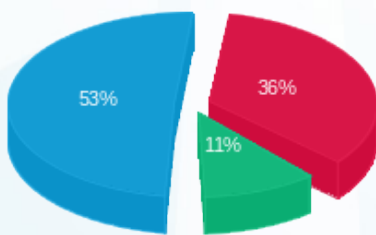
| שיא ביקוש | סה"כ | שפל | גבע | פסגה |
|-----------|----------|----------|---------|---------|
| 1.00 | 470.60 | 337.20 | 44.80 | 88.60 |
| | ₪ 216.10 | ₪ 114.45 | ₪ 24.05 | ₪ 77.60 |

סה"כ צריכה

סה"כ לתשלום

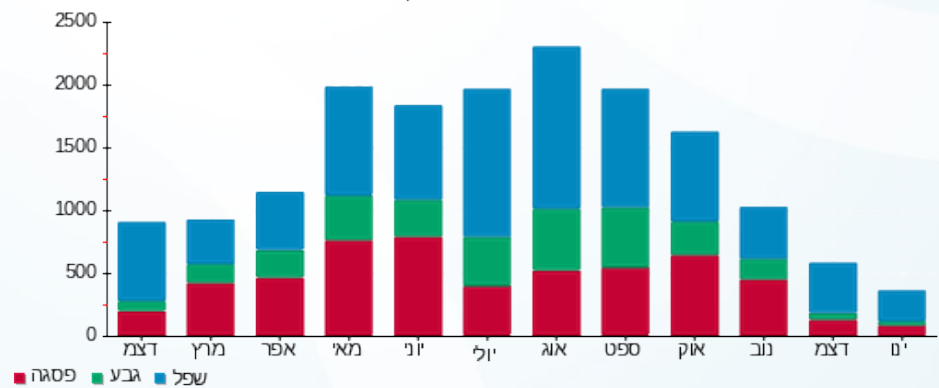
| | | |
|----------|---|---------------------|
| ₪ 211.60 | תשלום קבוע | |
| ₪ 0.00 | תשלום עבור גודל חיבור בKVA (0x0) | |
| ₪ 427.70 | סה"כ לתשלום | לא כולל מע"מ |

התפלגות חיוב בש"ח לפי תעו"ז



■ פסגה (₪ 77.60)
■ גבע (₪ 24.05)
■ שפל (₪ 114.45)

הסטוריית צריכה בקוט"ש



■ פסגה ■ גבע ■ שפל





10/02/22 תאריך הפקה:
 23/01/22 תאריך קריאה נוכחית:
 23/12/21 תאריך קריאה קודמת:

שם דייר: לוח ציבורי חניונים, מעליות, מפוחים
 שם אתר: מרכז העיר עפיפי

לקוח/ה נכבד/ה, אנו מתכבדים להגיש את חישוב צריכת החשמל לתקופה 23/01/22 - 23/12/21:

לוח ציבורי חניונים, מעליות, מפוחים - 1 - 81029752(0x0)

| סוג תעריף | סוג צריכה | קריאה קודמת | קריאה נוכחית | סה"כ צריכה בקוט"ש | מחיר לקוט"ש בא"ג | סה"כ לתשלום |
|-----------|-----------|-------------|--------------|--------------------------|------------------|-------------|
| | | 23/12/21 | 23/01/22 | פרטי חשבון עבור תאריכים: | | |
| 777 | פסגה | 644,125.60 | 650,130.40 | 6,004.80 | 87.59 | 5,259.60 ₪ |
| 778 | גבע | 337,473.60 | 340,297.60 | 2,824.00 | 53.68 | 1,515.92 ₪ |
| 779 | שפל | 957,754.40 | 978,662.40 | 20,908.00 | 33.94 | 7,096.18 ₪ |

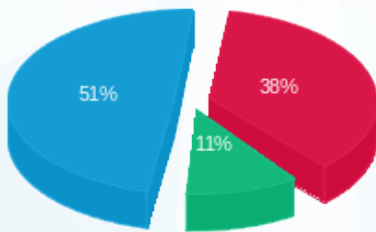
סה"כ לדייר:

| פסגה | גבע | שפל | סה"כ | שיא ביקוש |
|------------|------------|------------|-------------|-----------|
| 6,004.80 | 2,824.00 | 20,908.00 | 29,736.80 | 54.40 |
| ₪ 5,259.60 | ₪ 1,515.92 | ₪ 7,096.18 | ₪ 13,871.70 | |

סה"כ צריכה
 סה"כ לתשלום

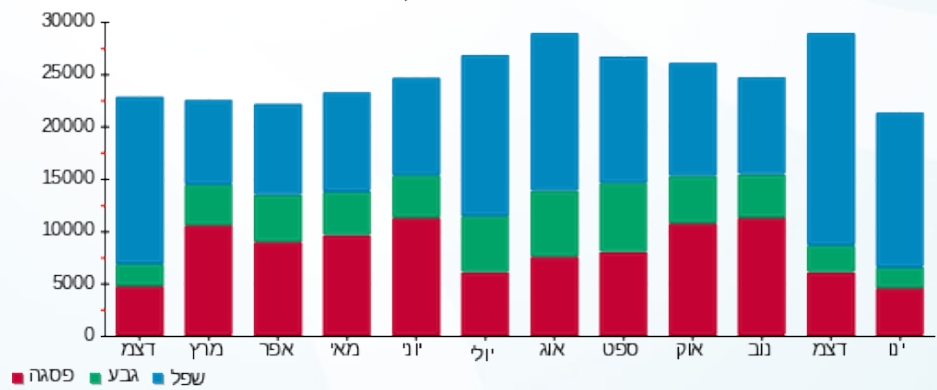
| | | |
|-------------|----------------------------------|--------------|
| 211.60 ₪ | תשלום קבוע | |
| 0.00 ₪ | תשלום עבור גודל חיבור בKVA (0x0) | |
| 14,083.30 ₪ | סה"כ לתשלום | לא כולל מע"מ |

התפלגות חיוב בש"ח לפי תעו"ז



■ פסגה (₪ 5,259.60)
 ■ גבע (₪ 1,515.92)
 ■ שפל (₪ 7,096.18)

הסטוריית צריכה בקוט"ש





10/02/22 תאריך הפקה:
 23/01/22 תאריך קריאה נוכחית:
 23/12/21 תאריך קריאה קודמת:

שם דייר: מזין לוח חלוקה A
 שם אתר: מרכז העיר עפיפי

לקוח/ה נכבד/ה, אנו מתכבדים להגיש את חישוב צריכת החשמל לתקופה 23/01/22 - 23/12/21:

מזין לוח חלוקה 4 - (0x0)81029752 - A

| סה"כ לתשלום | מחיר לקוט"ש בא"ג | סה"כ צריכה בקוט"ש | קריאה נוכחית | קריאה קודמת | סוג צריכה | סוג תעריף |
|-------------|------------------|-------------------|--------------|-------------|--------------------------|-----------|
| | | | 23/01/22 | 23/12/21 | פרטי חשבון עבור תאריכים: | |
| ₪ 2,161.02 | 87.59 | 2,467.20 | 424,873.60 | 422,406.40 | פסגה | 777 |
| ₪ 570.51 | 53.68 | 1,062.80 | 206,821.20 | 205,758.40 | גבע | 778 |
| ₪ 2,727.01 | 33.94 | 8,034.80 | 461,832.80 | 453,798.00 | שפל | 779 |

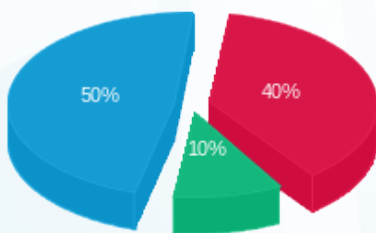
סה"כ לדיר:

| שיא ביקוש | סה"כ | שפל | גבע | פסגה |
|-----------|------------|------------|----------|------------|
| 34.40 | 11,564.80 | 8,034.80 | 1,062.80 | 2,467.20 |
| | ₪ 5,458.54 | ₪ 2,727.01 | ₪ 570.51 | ₪ 2,161.02 |

סה"כ צריכה
 סה"כ לתשלום

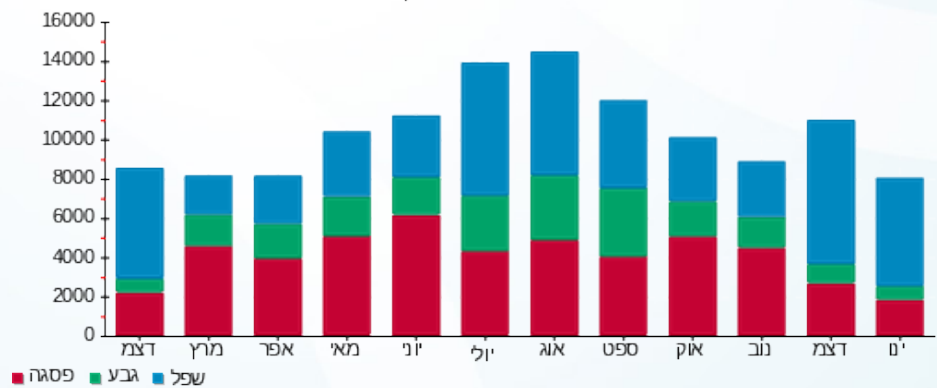
| | | |
|------------|---|---------------------|
| ₪ 211.60 | תשלום קבוע | |
| ₪ 0.00 | תשלום עבור גודל חיבור בKVA (0x0) | |
| ₪ 5,670.14 | סה"כ לתשלום | לא כולל מע"מ |

התפלגות חיוב בש"ח לפי תעו"ז



■ פסגה (₪ 2,161.02) 50%
 ■ גבע (₪ 570.51) 10%
 ■ שפל (₪ 2,727.01) 40%

הסטוריית צריכה בקוט"ש





10/02/22

תאריך הפקה:

שם דייר: מכבי

23/01/22

תאריך קריאה נוכחית:

שם אתר: מרכז העיר עפ"י

23/12/21

תאריך קריאה קודמת:

לקוח/ה נכבד/ה, אנו מתכבדים להגיש את חישוב צריכת החשמל לתקופה 23/01/22 - 23/12/21:

מכבי - 2 - 81029752(0x0)

| סה"כ לתשלום | מחיר לקוט"ש בא"ג | סה"כ צריכה בקוט"ש | קריאה נוכחית | קריאה קודמת | סוג צריכה | סוג תעריף |
|-------------|------------------|-------------------|--------------|-------------|-----------|--------------------------|
| | | | 23/01/22 | 23/12/21 | | פרטי חשבון עבור תאריכים: |
| 1,169.85 ₪ | 87.59 | 1,335.60 | 256,612.00 | 255,276.40 | פסגה | 777 |
| 314.35 ₪ | 53.68 | 585.60 | 101,606.80 | 101,021.20 | גבע | 778 |
| 1,808.32 ₪ | 33.94 | 5,328.00 | 261,826.00 | 256,498.00 | שפל | 779 |

סה"כ לדיר:

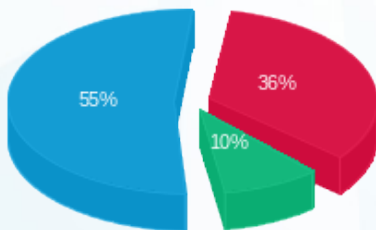
| שיא ביקוש | סה"כ | שפל | גבע | פסגה |
|-----------|------------|------------|----------|------------|
| 40.40 | 7,249.20 | 5,328.00 | 585.60 | 1,335.60 |
| | 3,292.53 ₪ | 1,808.32 ₪ | 314.35 ₪ | 1,169.85 ₪ |

סה"כ צריכה

סה"כ לתשלום

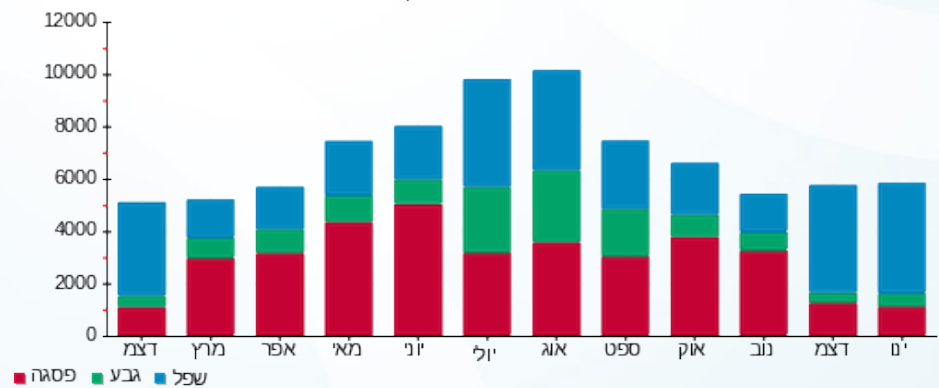
| | | |
|------------|---|---------------------|
| 211.60 ₪ | תשלום קבוע | |
| 0.00 ₪ | תשלום עבור גודל חיבור בKVA (0x0) | |
| 3,504.13 ₪ | סה"כ לתשלום | לא כולל מע"מ |

התפלגות חיוב בש"ח לפי תעו"ז



- פסגה (1,169.85 ₪)
- גבע (314.35 ₪)
- שפל (1,808.32 ₪)

הסטוריית צריכה בקוט"ש





10/02/22

תאריך הפקה:

שם דייר: מספרה פתחי
שם אתר: מרכז העיר עפיפי

23/01/22

תאריך קריאה נוכחית:

23/12/21

תאריך קריאה קודמת:

לקוח/ה נכבד/ה, אנו מתכבדים להגיש את חישוב צריכת החשמל לתקופה 23/01/22 - 23/12/21:

מספרה פתחי - 5 - 81040175 (0x0)

| סה"כ לתשלום | מחיר לקוט"ש בא"ג | סה"כ צריכה בקוט"ש | קריאה נוכחית | קריאה קודמת | סוג צריכה | סוג תעריף |
|-------------|------------------|-------------------|--------------|-------------|--------------------------|-----------|
| | | | 23/01/22 | 23/12/21 | פרטי חשבון עבור תאריכים: | |
| 145.44 ₪ | 87.59 | 166.05 | 20,377.40 | 20,211.35 | פסגה | 777 |
| 17.26 ₪ | 53.68 | 32.15 | 8,762.00 | 8,729.85 | גבע | 778 |
| 115.77 ₪ | 33.94 | 341.10 | 16,458.60 | 16,117.50 | שפל | 779 |

סה"כ לדייר:

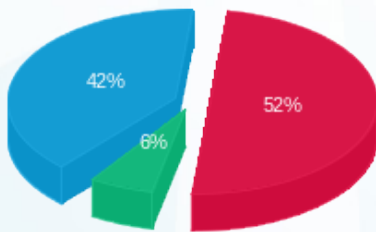
| שיא ביקוש | סה"כ | שפל | גבע | פסגה |
|-----------|----------|----------|---------|----------|
| 6.45 | 539.30 | 341.10 | 32.15 | 166.05 |
| | 278.47 ₪ | 115.77 ₪ | 17.26 ₪ | 145.44 ₪ |

סה"כ צריכה

סה"כ לתשלום

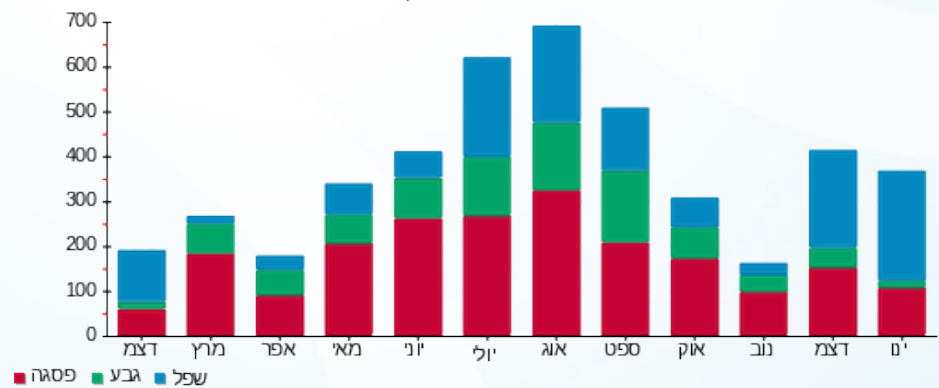
| | | |
|----------|---|---------------------|
| 211.60 ₪ | תשלום קבוע | |
| 0.00 ₪ | תשלום עבור גודל חיבור בKVA (0x0) | |
| 490.07 ₪ | סה"כ לתשלום | לא כולל מע"מ |

התפלגות חיוב בש"ח לפי תעו"ז



■ פסגה (145.44 ₪)
■ גבע (17.26 ₪)
■ שפל (115.77 ₪)

הסטוריית צריכה בקוט"ש



■ פסגה ■ גבע ■ שפל





10/02/22 תאריך הפקה:
 23/01/22 תאריך קריאה נוכחית:
 23/12/21 תאריך קריאה קודמת:

שם דייר: מפסק שרתים
 שם אתר: מרכז העיר עפ"י

לקוח/ה נכבד/ה, אנו מתכבדים להגיש את חישוב צריכת החשמל לתקופה 23/01/22 - 23/12/21:

מפסק שרתים - 3 - (0x0)81022659

| סוג תעריף | סוג צריכה | קריאה קודמת | קריאה נוכחית | סה"כ צריכה בקוט"ש | מחיר לקוט"ש בא"ג | סה"כ לתשלום |
|--------------------------|-----------|-------------|--------------|-------------------|------------------|-------------|
| פרטי חשבון עבור תאריכים: | | | | | | |
| 777 | פסגה | 23/12/21 | 23/01/22 | 0.00 | 87.59 | 0.00 ₪ |
| 778 | גבע | 0.00 | 0.00 | 0.00 | 53.68 | 0.00 ₪ |
| 779 | שפל | 0.20 | 0.20 | 0.20 | 33.94 | 0.00 ₪ |

סה"כ לדייר:

| פסגה | גבע | שפל | סה"כ | שיא ביקוש |
|--------|--------|--------|--------|-----------|
| 0.00 | 0.00 | 0.00 | 0.00 | |
| 0.00 ₪ | 0.00 ₪ | 0.00 ₪ | 0.00 ₪ | |

סה"כ צריכה
 סה"כ לתשלום

| | | |
|----------|----------------------------------|--------------|
| 211.60 ₪ | תשלום קבוע | |
| 0.00 ₪ | תשלום עבור גודל חיבור בKVA (0x0) | |
| 211.60 ₪ | סה"כ לתשלום | לא כולל מע"מ |



10/02/22 תאריך הפקה:
 23/01/22 תאריך קריאה נוכחית:
 23/12/21 תאריך קריאה קודמת:

שם דייר: מקדונלדס
 שם אתר: מרכז העיר עפ"י

לקוח/ה נכבד/ה, אנו מתכבדים להגיש את חישוב צריכת החשמל לתקופה 23/01/22 - 23/12/21:

מקדונלדס - 6 - 81029752 (0x0)

| סוג תעריף | סוג צריכה | קריאה קודמת | קריאה נוכחית | סה"כ צריכה בקוט"ש | מחיר לקוט"ש בא"ג | סה"כ לתשלום |
|--------------------------|-----------|-------------|--------------|-------------------|------------------|-------------|
| פרטי חשבון עבור תאריכים: | | | | | | |
| 777 | פסגה | 23/12/21 | 23/01/22 | 2,430.00 | 87.59 | 2,128.44 ₪ |
| 778 | גבע | 210,700.00 | 211,461.20 | 761.20 | 53.68 | 408.61 ₪ |
| 779 | שפל | 377,796.00 | 383,600.00 | 5,804.00 | 33.94 | 1,969.88 ₪ |

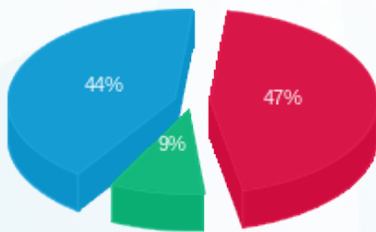
סה"כ לדייר:

| פסגה | גבע | שפל | סה"כ | שיא ביקוש |
|------------|----------|------------|------------|-----------|
| 2,430.00 | 761.20 | 5,804.00 | 8,995.20 | 33.60 |
| 2,128.44 ₪ | 408.61 ₪ | 1,969.88 ₪ | 4,506.93 ₪ | |

סה"כ צריכה
 סה"כ לתשלום

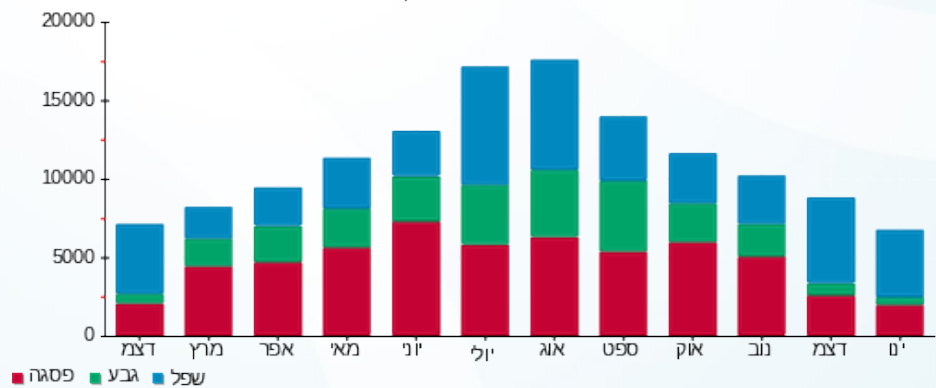
| | | |
|------------|----------------------------------|--------------|
| 211.60 ₪ | תשלום קבוע | |
| 0.00 ₪ | תשלום עבור גודל חיבור בKVA (0x0) | |
| 4,718.53 ₪ | סה"כ לתשלום | לא כולל מע"מ |

התפלגות חיוב בש"ח לפי תע"ז



פסגה (2,128.44 ₪) 47%
 גבע (408.61 ₪) 9%
 שפל (1,969.88 ₪) 44%

הסטוריית צריכה בקוט"ש





10/02/22 תאריך הפקה:
 23/01/22 תאריך קריאה נוכחית:
 23/12/21 תאריך קריאה קודמת:

שם דייר: מרפאת שיניים
 שם אתר: מרכז העיר עפיפי

לקוח/ה נכבד/ה, אנו מתכבדים להגיש את חישוב צריכת החשמל לתקופה 23/01/22 - 23/12/21:

מרפאת שיניים - 4 - 81040175(0x0)

| סוג תעריף | סוג צריכה | קריאה קודמת | קריאה נוכחית | סה"כ צריכה בקוט"ש | מחיר לקוט"ש בא"ג | סה"כ לתשלום |
|-----------|-----------|-------------|--------------|--------------------------|------------------|-------------|
| | | 23/12/21 | 23/01/22 | פרטי חשבון עבור תאריכים: | | |
| 777 | פסגה | 50,096.50 | 50,351.30 | 254.80 | 87.59 | 223.18 ₪ |
| 778 | גבע | 21,951.60 | 22,046.30 | 94.70 | 53.68 | 50.83 ₪ |
| 779 | שפל | 39,657.30 | 40,429.00 | 771.70 | 33.94 | 261.91 ₪ |

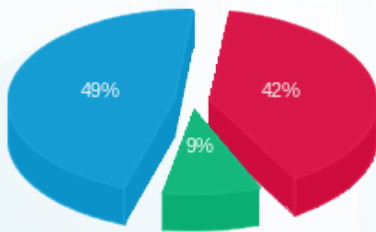
סה"כ לדייר:

| פסגה | גבע | שפל | סה"כ | שיא ביקוש |
|----------|---------|----------|----------|-----------|
| 254.80 | 94.70 | 771.70 | 1,121.20 | 7.50 |
| 223.18 ₪ | 50.83 ₪ | 261.91 ₪ | 535.93 ₪ | |

סה"כ צריכה
 סה"כ לתשלום

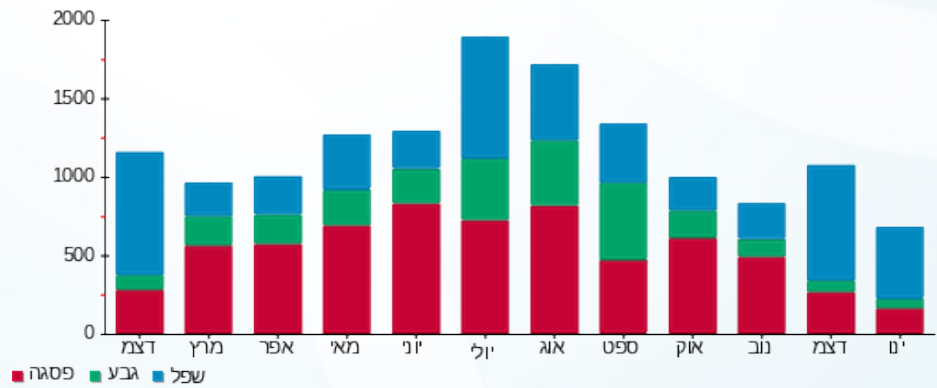
| | | |
|----------|----------------------------------|--------------|
| 211.60 ₪ | תשלום קבוע | |
| 0.00 ₪ | תשלום עבור גודל חיבור בKVA (0x0) | |
| 747.53 ₪ | סה"כ לתשלום | לא כולל מע"מ |

התפלגות חיוב בש"ח לפי תעו"ז



■ פסגה (223.18 ₪)
 ■ גבע (50.83 ₪)
 ■ שפל (261.91 ₪)

הסטוריית צריכה בקוט"ש



■ פסגה ■ גבע ■ שפל



10/02/22 תאריך הפקה:
 23/01/22 תאריך קריאה נוכחית:
 23/12/21 תאריך קריאה קודמת:

שם דייר: משרדים
 שם אתר: מרכז העיר עפיפי

לקוח/ה נכבד/ה, אנו מתכבדים להגיש את חישוב צריכת החשמל לתקופה 23/01/22 - 23/12/21:

משרדים - 5 - 81029752 (0x0)

| סוג תעריף | סוג צריכה | קריאה קודמת | קריאה נוכחית | סה"כ צריכה בקוט"ש | מחיר לקוט"ש בא"ג | סה"כ לתשלום |
|--------------------------|-----------|-------------|--------------|-------------------|------------------|-------------|
| פרטי חשבון עבור תאריכים: | | | | | | |
| 777 | פסגה | 23/12/21 | 23/01/22 | 792.80 | 87.59 | 694.41 ₪ |
| 778 | גבע | 82,243.20 | 82,587.20 | 344.00 | 53.68 | 184.66 ₪ |
| 779 | שפל | 203,300.80 | 209,078.40 | 5,777.60 | 33.94 | 1,960.92 ₪ |

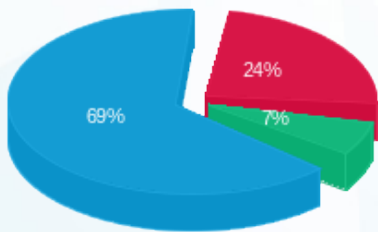
סה"כ לדייר:

| פסגה | גבע | שפל | סה"כ | שיא ביקוש |
|----------|----------|------------|------------|-----------|
| 792.80 | 344.00 | 5,777.60 | 6,914.40 | 36.80 |
| 694.41 ₪ | 184.66 ₪ | 1,960.92 ₪ | 2,839.99 ₪ | |

סה"כ צריכה
 סה"כ לתשלום

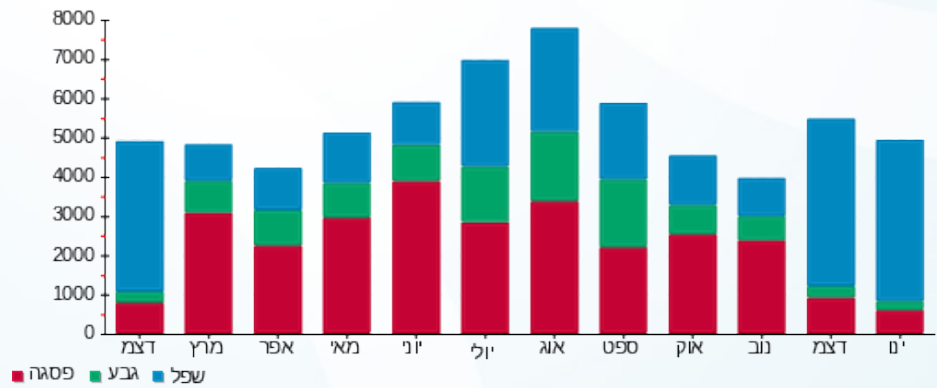
| | | |
|------------|----------------------------------|--------------|
| 211.60 ₪ | תשלום קבוע | |
| 0.00 ₪ | תשלום עבור גודל חיבור בKVA (0x0) | |
| 3,051.59 ₪ | סה"כ לתשלום | לא כולל מע"מ |

התפלגות חיוב בש"ח לפי תע"ז



פסגה (694.41 ₪) 69%
 גבע (184.66 ₪) 7%
 שפל (1,960.92 ₪) 24%

הסטוריית צריכה בקוט"ש





10/02/22

תאריך הפקדה:

שם דייר: סאלי

23/01/22

תאריך קריאה נוכחית:

שם אתר: מרכז העיר עפיפי

23/12/21

תאריך קריאה קודמת:

לקוח/ה נכבד/ה, אנו מתכבדים להגיש את חישוב צריכת החשמל לתקופה 23/01/22 - 23/12/21:

סאלי - 2 - 81040175(0x0)

| סוג תעריף | סוג צריכה | קריאה קודמת | קריאה נוכחית | סה"כ צריכה בקוט"ש | מחיר לקוט"ש בא"ג | סה"כ לתשלום |
|--------------------------|-----------|-------------|--------------|-------------------|------------------|-------------|
| פרטי חשבון עבור תאריכים: | | | | | | |
| 777 | פסגה | 23/12/21 | 23/01/22 | 60.05 | 87.59 | 52.60 ₪ |
| 778 | גבע | 8,214.60 | 8,261.60 | 47.00 | 53.68 | 25.23 ₪ |
| 779 | שפל | 20,761.55 | 21,188.75 | 427.20 | 33.94 | 144.99 ₪ |

סה"כ לדיר:

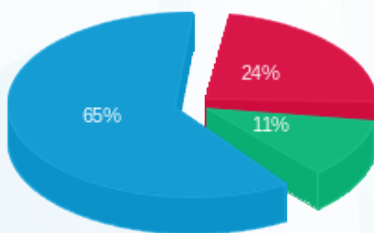
| פסגה | גבע | שפל | סה"כ | שיא ביקוש |
|---------|---------|----------|----------|-----------|
| 60.05 | 47.00 | 427.20 | 534.25 | 6.50 |
| ₪ 52.60 | ₪ 25.23 | ₪ 144.99 | ₪ 222.82 | |

סה"כ צריכה

סה"כ לתשלום

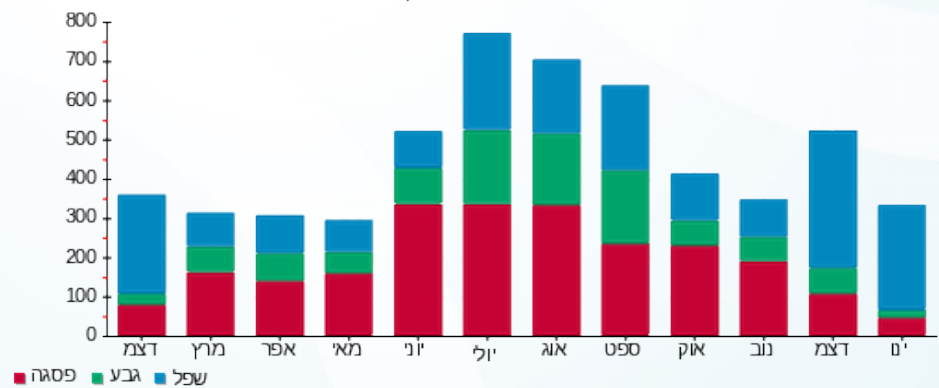
| | | |
|----------|---|---------------------|
| 211.60 ₪ | תשלום קבוע | |
| 0.00 ₪ | תשלום עבור גודל חיבור בKVA (0x0) | |
| 434.42 ₪ | סה"כ לתשלום | לא כולל מע"מ |

התפלגות חיוב בש"ח לפי תעו"ז



- פסגה (₪ 52.60)
- גבע (₪ 25.23)
- שפל (₪ 144.99)

הסטוריית צריכה בקוט"ש



10/02/22 תאריך הפקה:
 23/01/22 תאריך קריאה נוכחית:
 23/12/21 תאריך קריאה קודמת:

שם דייר: ציבורי
 שם אתר: מרכז העיר עפ"י

לקוח/ה נכבד/ה, אנו מתכבדים להגיש את חישוב צריכת החשמל לתקופה 23/01/22 - 23/12/21:

ציבורי - 1 - 81040175 (0x0)

| סה"כ לתשלום | מחיר לקוט"ש בא"ג | סה"כ צריכה בקוט"ש | קריאה נוכחית | קריאה קודמת | סוג צריכה | סוג תעריף |
|-------------|------------------|-------------------|--------------|-------------|--------------------------|-----------|
| | | | 23/01/22 | 23/12/21 | פרטי חשבון עבור תאריכים: | |
| 1,074.99 ₪ | 87.59 | 1,227.30 | 131,622.05 | 130,394.75 | פסגה | 777 |
| 300.02 ₪ | 53.68 | 558.90 | 72,165.15 | 71,606.25 | גבע | 778 |
| 1,271.99 ₪ | 33.94 | 3,747.75 | 198,340.50 | 194,592.75 | שפל | 779 |

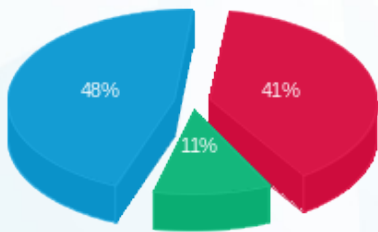
סה"כ לדייר:

| שיא ביקוש | סה"כ | שפל | גבע | פסגה |
|-----------|------------|------------|----------|------------|
| 11.85 | 5,533.95 | 3,747.75 | 558.90 | 1,227.30 |
| | 2,647.00 ₪ | 1,271.99 ₪ | 300.02 ₪ | 1,074.99 ₪ |

סה"כ צריכה
 סה"כ לתשלום

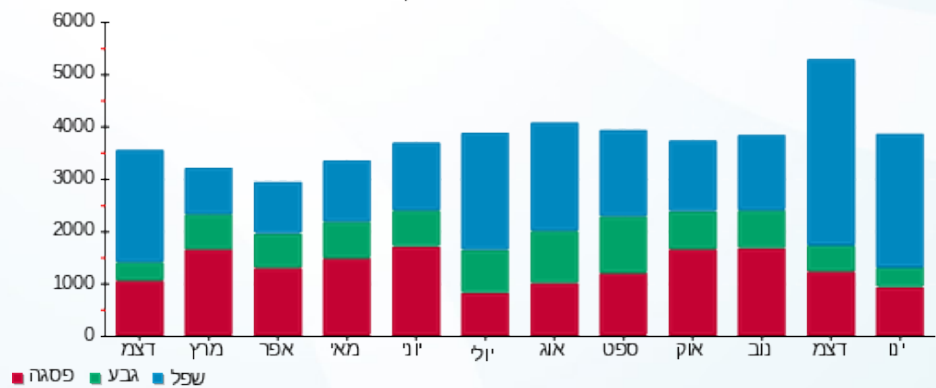
| | | |
|------------|---|---------------------|
| 211.60 ₪ | תשלום קבוע | |
| 0.00 ₪ | תשלום עבור גודל חיבור בKVA (0x0) | |
| 2,858.60 ₪ | סה"כ לתשלום | לא כולל מע"מ |

התפלגות חיוב בש"ח לפי תע"ז



■ פסגה (1,074.99 ₪)
 ■ גבע (300.02 ₪)
 ■ שפל (1,271.99 ₪)

הסטוריית צריכה בקוט"ש





10/02/22 תאריך הפקה:
 23/01/22 תאריך קריאה נוכחית:
 23/12/21 תאריך קריאה קודמת:

שם דייר: קסטרו
 שם אתר: מרכז העיר עפיפי

לקוח/ה נכבד/ה, אנו מתכבדים להגיש את חישוב צריכת החשמל לתקופה 23/01/22 - 23/12/21:

קסטרו - 3 - 81029752(0x0)

| סה"כ לתשלום | מחיר לקוט"ש בא"ג | סה"כ צריכה בקוט"ש | קריאה נוכחית | קריאה קודמת | סוג צריכה | סוג תעריף |
|-------------|------------------|-------------------|--------------|-------------|--------------------------|-----------|
| | | | 23/01/22 | 23/12/21 | פרטי חשבון עבור תאריכים: | |
| 192.35 ₪ | 87.59 | 219.60 | 845,630.40 | 845,410.80 | פסגה | 777 |
| 54.32 ₪ | 53.68 | 101.20 | 427,398.80 | 427,297.60 | גבע | 778 |
| 262.56 ₪ | 33.94 | 773.60 | 656,117.60 | 655,344.00 | שפל | 779 |

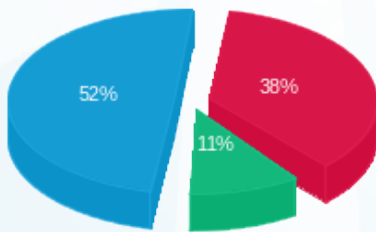
סה"כ לדייר:

| שיא ביקוש | סה"כ | שפל | גבע | פסגה |
|-----------|----------|----------|---------|----------|
| 6.40 | 1,094.40 | 773.60 | 101.20 | 219.60 |
| | 509.23 ₪ | 262.56 ₪ | 54.32 ₪ | 192.35 ₪ |

סה"כ צריכה
 סה"כ לתשלום

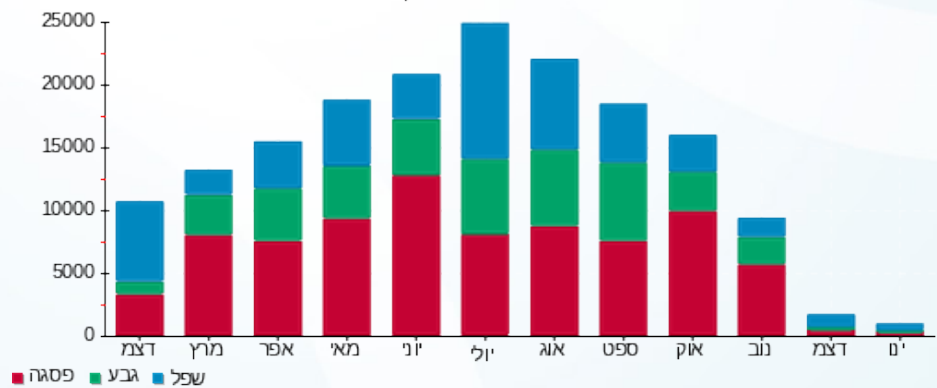
| | | |
|----------|---|---------------------|
| 211.60 ₪ | תשלום קבוע | |
| 0.00 ₪ | תשלום עבור גודל חיבור בKVA (0x0) | |
| 720.83 ₪ | סה"כ לתשלום | לא כולל מע"מ |

התפלגות חיוב בש"ח לפי תעו"ז



■ פסגה (192.35 ₪)
 ■ גבע (54.32 ₪)
 ■ שפל (262.56 ₪)

הסטוריית צריכה בקוט"ש



■ פסגה ■ גבע ■ שפל





10/02/22 תאריך הפקה:
 23/01/22 תאריך קריאה נוכחית:
 23/12/21 תאריך קריאה קודמת:

שם דייר: רימאס
 שם אתר: מרכז העיר עפיפי

לקוח/ה נכבד/ה, אנו מתכבדים להגיש את חישוב צריכת החשמל לתקופה 23/01/22 - 23/12/21:

רימאס - 7 - 81040175 (0x0)

| סה"כ לתשלום | מחיר לקוט"ש בא"ג | סה"כ צריכה בקוט"ש | קריאה נוכחית | קריאה קודמת | סוג צריכה | סוג תעריף |
|-------------|------------------|-------------------|--------------|-------------|--------------------------|-----------|
| | | | 23/01/22 | 23/12/21 | פרטי חשבון עבור תאריכים: | |
| ₪ 95.91 | 87.59 | 109.50 | 28,644.40 | 28,534.90 | פסגה | 777 |
| ₪ 22.06 | 53.68 | 41.10 | 10,097.60 | 10,056.50 | גבע | 778 |
| ₪ 149.17 | 33.94 | 439.50 | 22,584.40 | 22,144.90 | שפל | 779 |

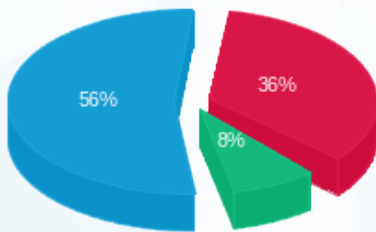
סה"כ לדיר:

| שיא ביקוש | סה"כ | שפל | גבע | פסגה |
|-----------|----------|----------|---------|---------|
| 6.20 | 590.10 | 439.50 | 41.10 | 109.50 |
| | ₪ 267.14 | ₪ 149.17 | ₪ 22.06 | ₪ 95.91 |

סה"כ צריכה
 סה"כ לתשלום

| | | |
|----------|---|---------------------|
| ₪ 211.60 | תשלום קבוע | |
| ₪ 0.00 | תשלום עבור גודל חיבור בKVA (0x0) | |
| ₪ 478.74 | סה"כ לתשלום | לא כולל מע"מ |

התפלגות חיוב בש"ח לפי תעו"ז



■ פסגה (₪ 95.91)
 ■ גבע (₪ 22.06)
 ■ שפל (₪ 149.17)

הסטוריית צריכה בקוט"ש

