



13/02/22 תאריך הפקה:
 31/01/22 תאריך קריאה נוכחית:
 03/01/22 תאריך קריאה קודמת:

שם דייר: *מליסרון- חדר שרתים
 שם אתר: מרכזים 2000

לקוח/ה נכבד/ה, אנו מתכבדים להגיש את חישוב צריכת החשמל לתקופה 03/01/22 - 31/01/22:

מליסרון- חדר שרתים - 3 - 16092229(3x50)

סוג תעריף	סוג צריכה	קריאה קודמת	קריאה נוכחית	סה"כ צריכה בקוט"ש	מחיר לקוט"ש בא"ג	סה"כ לתשלום
פרטי חשבון עבור תאריכים:						
777	פסגה	03/01/22	31/01/22	111.40	87.59	97.58 ₪
778	גבע	12,359.90	12,414.30	54.40	53.68	29.20 ₪
779	שפל	38,574.90	38,983.20	408.30	33.94	138.58 ₪

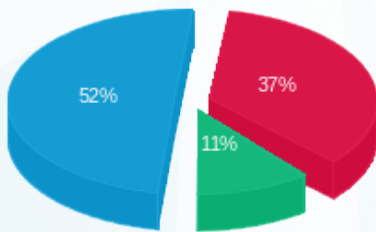
סה"כ לדייר:

פסגה	גבע	שפל	סה"כ	שיא ביקוש
111.40	54.40	408.30	574.10	65.91
97.58 ₪	29.20 ₪	138.58 ₪	265.35 ₪	

סה"כ צריכה
 סה"כ לתשלום

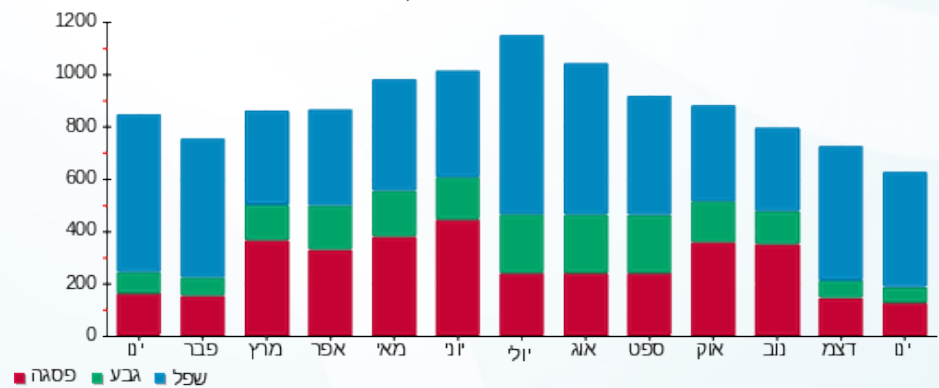
38.02 ₪	תשלום קבוע	
8.83 ₪	תשלום עבור גודל חיבור בKVA (3x50)	
312.20 ₪	סה"כ לתשלום	לא כולל מע"מ

התפלגות חיוב בש"ח לפי תע"ז



■ פסגה (97.58 ₪)
 ■ גבע (29.20 ₪)
 ■ שפל (138.58 ₪)

הסטוריית צריכה בקוט"ש





13/02/22

תאריך הפקדה:

שם דייר: א.ש. בורגרים
שם אתר: מרכזים 2000

31/01/22

תאריך קריאה נוכחית:

03/01/22

תאריך קריאה קודמת:

לקוח/ה נכבד/ה, אנו מתכבדים להגיש את חישוב צריכת החשמל לתקופה 31/01/22 - 03/01/22:

א.ש. בורגרים - 4 - 15091181(3x63)

סוג תעריף	סוג צריכה	קריאה קודמת	קריאה נוכחית	סה"כ צריכה בקוט"ש	מחיר לקוט"ש בא"ג	סה"כ לתשלום
פרטי חשבון עבור תאריכים:						
777	פסגה	03/01/22	31/01/22	1,960.00	87.59	1,716.76 ₪
778	גבע	31,568.20	31,691.60	123.40	53.68	66.24 ₪
779	שפל	43,019.00	46,121.40	3,102.40	33.94	1,052.95 ₪

סה"כ לדייר:

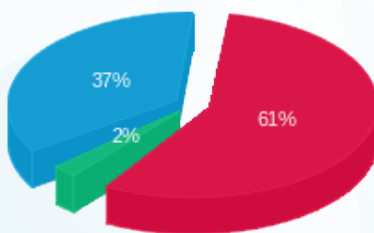
פסגה	גבע	שפל	סה"כ	שיא ביקוש
1,960.00	123.40	3,102.40	5,185.80	22.17
1,716.76 ₪	66.24 ₪	1,052.95 ₪	2,835.96 ₪	

סה"כ צריכה

סה"כ לתשלום

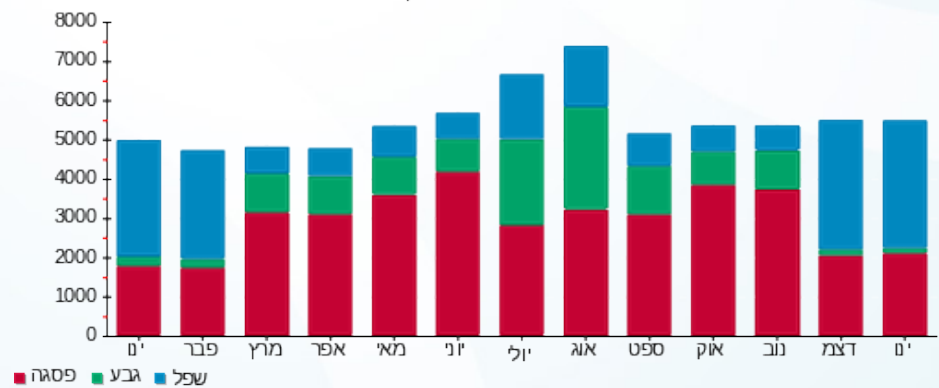
211.60 ₪	תשלום קבוע	
11.12 ₪	תשלום עבור גודל חיבור בKVA (3x63)	
3,058.68 ₪	סה"כ לתשלום	לא כולל מע"מ

התפלגות חיוב בש"ח לפי תע"ז



- פסגה (1,716.76 ₪) 61%
- גבע (66.24 ₪) 37%
- שפל (1,052.95 ₪) 2%

הסטוריית צריכה בקוט"ש



- פסגה
- גבע
- שפל





13/02/22

תאריך הפקה:

שם דייר: אודיאן השקעות בע"מ

31/01/22

תאריך קריאה נוכחית:

שם אתר: מרכזים 2000

03/01/22

תאריך קריאה קודמת:

לקוח/ה נכבד/ה, אנו מתכבדים להגיש את חישוב צריכת החשמל לתקופה 03/01/22 - 31/01/22:

אודיאן השקעות בע"מ - 3 - 16092220(3x63)

סוג תעריף	סוג צריכה	קריאה קודמת	קריאה נוכחית	סה"כ צריכה בקוט"ש	מחיר לקוט"ש בא"ג	סה"כ לתשלום
פרטי חשבון עבור תאריכים:						
777	פסגה	03/01/22	31/01/22	992.00	87.59	868.89 ₪
778	גבע	74,113.20	74,622.50	509.30	53.68	273.39 ₪
779	שפל	217,292.00	221,133.00	3,841.00	33.94	1,303.64 ₪

סה"כ לדייר:

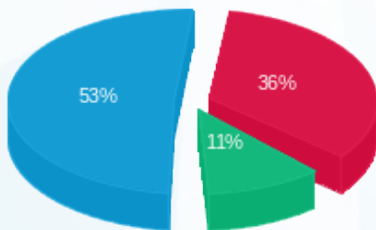
פסגה	גבע	שפל	סה"כ	שיא ביקוש
992.00	509.30	3,841.00	5,342.30	24.97
868.89 ₪	273.39 ₪	1,303.64 ₪	2,445.92 ₪	

סה"כ צריכה

סה"כ לתשלום

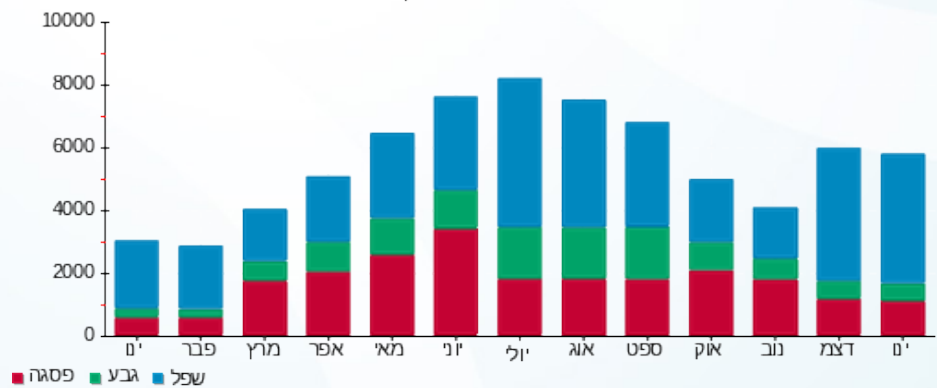
211.60 ₪	תשלום קבוע	
11.12 ₪	תשלום עבור גודל חיבור בKVA (3x63)	
2,668.64 ₪	סה"כ לתשלום	לא כולל מע"מ

התפלגות חיוב בש"ח לפי תע"ז



- פסגה (868.89 ₪) 53%
- גבע (273.39 ₪) 11%
- שפל (1,303.64 ₪) 36%

הסטוריית צריכה בקוט"ש



13/02/22 תאריך הפקה:
 31/01/22 תאריך קריאה נוכחית:
 03/01/22 תאריך קריאה קודמת:

שם דייר: אונליין מדיה סולושנס - קומה 1
 שם אתר: מרכזים 2000

לקוח/ה נכבד/ה, אנו מתכבדים להגיש את חישוב צריכת החשמל לתקופה 03/01/22 - 31/01/22:

אונליין מדיה סולושנס - קומה 1 - 4 - 16092220(3x125)

סוג תעריף	סוג צריכה	קריאה קודמת	קריאה נוכחית	סה"כ צריכה בקוט"ש	מחיר לקוט"ש בא"ג	סה"כ לתשלום
פרטי חשבון עבור תאריכים:						
777	פסגה	03/01/22	31/01/22	1,522.10	87.59	1,333.21 ₪
778	גבע	39,987.20	40,325.50	338.30	53.68	181.60 ₪
779	שפל	122,316.90	126,515.50	4,198.60	33.94	1,425.00 ₪

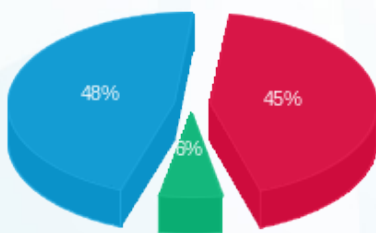
סה"כ לדייר:

פסגה	גבע	שפל	סה"כ	שיא ביקוש
1,522.10	338.30	4,198.60	6,059.00	47.66
1,333.21 ₪	181.60 ₪	1,425.00 ₪	2,939.81 ₪	

סה"כ צריכה
 סה"כ לתשלום

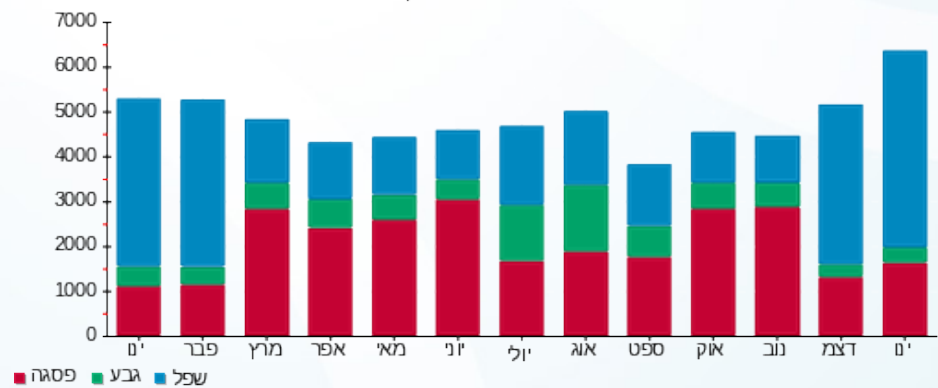
211.60 ₪	תשלום קבוע	
22.07 ₪	תשלום עבור גודל חיבור בKVA (3x125)	
3,173.48 ₪	סה"כ לתשלום	לא כולל מע"מ

התפלגות חיוב בש"ח לפי תע"ז



■ פסגה (1,333.21 ₪)
 ■ גבע (181.60 ₪)
 ■ שפל (1,425.00 ₪)

הסטוריית צריכה בקוט"ש





13/02/22

תאריך הפקדה:

שם דייר: אליס הרצליה ומרכז בע"מ
שם אתר: מרכזים 2000

31/01/22

תאריך קריאה נוכחית:

03/01/22

תאריך קריאה קודמת:

לקוח/ה נכבד/ה, אנו מתכבדים להגיש את חישוב צריכת החשמל לתקופה 03/01/22 - 31/01/22:

אליס הרצליה ומרכז בע"מ - 4 - 15091589 (3x160)

סוג תעריף	סוג צריכה	קריאה קודמת	קריאה נוכחית	סה"כ צריכה בקוט"ש	מחיר לקוט"ש בא"ג	סה"כ לתשלום
פרטי חשבון עבור תאריכים:						
		03/01/22	31/01/22			
777	פסגה	334,990.80	337,360.00	2,369.20	87.59	2,075.18 ₪
778	גבע	171,691.60	172,934.40	1,242.80	53.68	667.14 ₪
779	שפל	600,977.80	610,090.00	9,112.20	33.94	3,092.68 ₪

סה"כ לדייר:

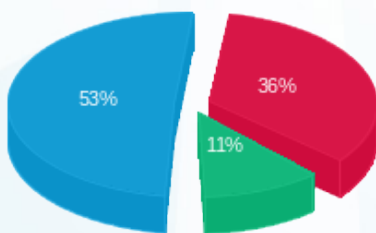
פסגה	גבע	שפל	סה"כ	שיא ביקוש
2,369.20	1,242.80	9,112.20	12,724.20	64.59
2,075.18 ₪	667.14 ₪	3,092.68 ₪	5,835.00 ₪	

סה"כ צריכה

סה"כ לתשלום

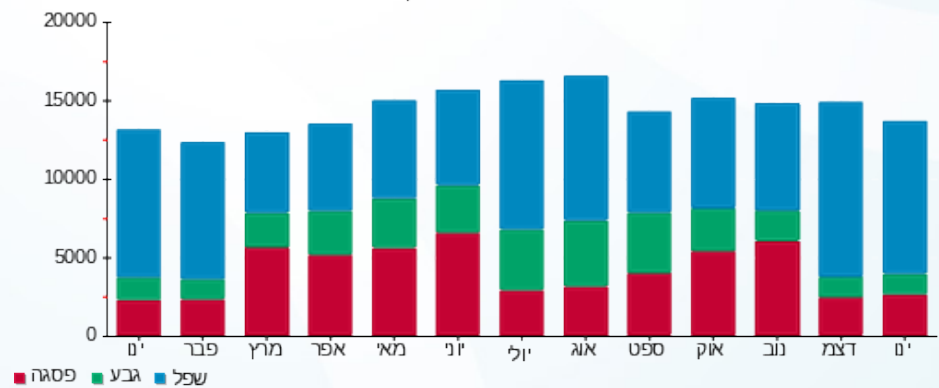
211.60 ₪	תשלום קבוע	
28.24 ₪	תשלום עבור גודל חיבור בKVA (3x160)	
6,074.84 ₪	סה"כ לתשלום	לא כולל מע"מ

התפלגות חיוב בש"ח לפי תעו"ז



- פסגה (2,075.18 ₪) - 53%
- גבע (667.14 ₪) - 11%
- שפל (3,092.68 ₪) - 36%

הסטוריית צריכה בקוט"ש



13/02/22 תאריך הפקה:
 31/01/22 תאריך קריאה נוכחית:
 03/01/22 תאריך קריאה קודמת:

שם דייר: אנגלו סכסון
 שם אתר: מרכזים 2000

לקוח/ה נכבד/ה, אנו מתכבדים להגיש את חישוב צריכת החשמל לתקופה 03/01/22 - 31/01/22:

אנגלו סכסון - 2 - 16092224 (3x63)

סוג תעריף	סוג צריכה	קריאה קודמת	קריאה נוכחית	סה"כ צריכה בקוט"ש	מחיר לקוט"ש בא"ג	סה"כ לתשלום
פרטי חשבון עבור תאריכים:						
777	פסגה	03/01/22	31/01/22	219.40	87.59	192.17 ₪
778	גבע	9,499.50	9,530.50	31.00	53.68	16.64 ₪
779	שפל	29,647.80	31,284.60	1,636.80	33.94	555.53 ₪

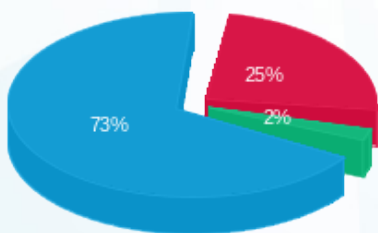
סה"כ לדייר:

פסגה	גבע	שפל	סה"כ	שיא ביקוש
219.40	31.00	1,636.80	1,887.20	22.98
192.17 ₪	16.64 ₪	555.53 ₪	764.34 ₪	

סה"כ צריכה
 סה"כ לתשלום

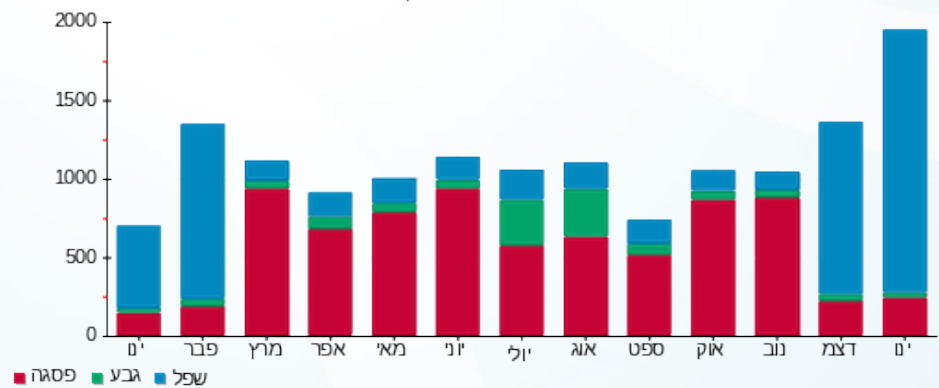
38.02 ₪	תשלום קבוע	
11.12 ₪	תשלום עבור גודל חיבור בKVA (3x63)	
813.48 ₪	סה"כ לתשלום	לא כולל מע"מ

התפלגות חיוב בש"ח לפי תעו"ז



■ פסגה (192.17 ₪)
 ■ גבע (16.64 ₪)
 ■ שפל (555.53 ₪)

הסטוריית צריכה בקוט"ש



13/02/22 תאריך הפקה:
 31/01/22 תאריך קריאה נוכחית:
 03/01/22 תאריך קריאה קודמת:

שם דייר: אנגלו סכסון/שטח קטן
 שם אתר: מרכזים 2000

לקוח/ה נכבד/ה, אנו מתכבדים להגיש את חישוב צריכת החשמל לתקופה 03/01/22 - 31/01/22:

אנגלו סכסון/שטח קטן - 1 - 16092224(3x63)

סוג תעריף	סוג צריכה	קריאה קודמת	קריאה נוכחית	סה"כ צריכה בקוט"ש	מחיר לקוט"ש בא"ג	סה"כ לתשלום
פרטי חשבון עבור תאריכים:						
777	פסגה	03/01/22	31/01/22	83.90	87.59	73.49 ₪
778	גבע	1,317.20	1,325.50	8.30	53.68	4.46 ₪
779	שפל	3,894.90	4,032.10	137.20	33.94	46.57 ₪

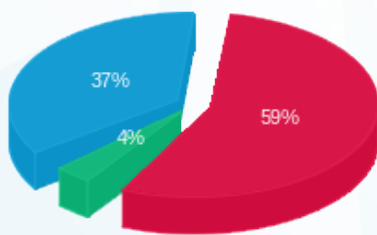
סה"כ לדייר:

פסגה	גבע	שפל	סה"כ	שיא ביקוש
83.90	8.30	137.20	229.40	9.62
73.49 ₪	4.46 ₪	46.57 ₪	124.51 ₪	

סה"כ צריכה
 סה"כ לתשלום

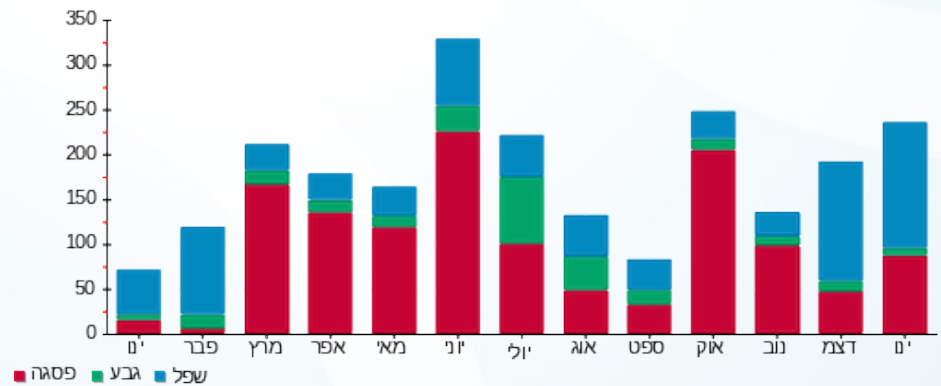
38.02 ₪	תשלום קבוע	
11.12 ₪	תשלום עבור גודל חיבור בKVA (3x63)	
173.65 ₪	סה"כ לתשלום	לא כולל מע"מ

התפלגות חיוב בש"ח לפי תע"ז



פסגה (73.49 ₪) 59%
 גבע (4.46 ₪) 4%
 שפל (46.57 ₪) 37%

הסטוריית צריכה בקוט"ש



13/02/22 תאריך הפקדה:
 31/01/22 תאריך קריאה נוכחית:
 03/01/22 תאריך קריאה קודמת:

שם דייר: אצל דודי
 שם אתר: מרכזים 2000

לקוח/ה נכבד/ה, אנו מתכבדים להגיש את חישוב צריכת החשמל לתקופה 03/01/22 - 31/01/22:

אצל דודי - 3 - 15091181 (3x160)

סוג תעריף	סוג צריכה	קריאה קודמת	קריאה נוכחית	סה"כ צריכה בקוט"ש	מחיר לקוט"ש בא"ג	סה"כ לתשלום
			31/01/22	03/01/22	פרטי חשבון עבור תאריכים:	
777	פסגה	185,596.00	186,949.60	1,353.60	87.59	1,185.62 ₪
778	גבע	79,666.20	80,602.60	936.40	53.68	502.66 ₪
779	שפל	189,759.00	196,566.60	6,807.60	33.94	2,310.50 ₪

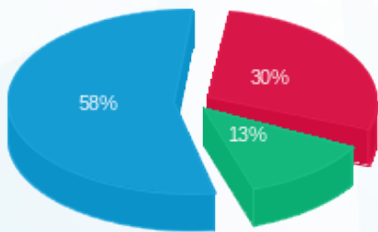
סה"כ לדיר:

פסגה	גבע	שפל	סה"כ	שיא ביקוש
1,353.60	936.40	6,807.60	9,097.60	40.24
1,185.62 ₪	502.66 ₪	2,310.50 ₪	3,998.78 ₪	

סה"כ צריכה
 סה"כ לתשלום

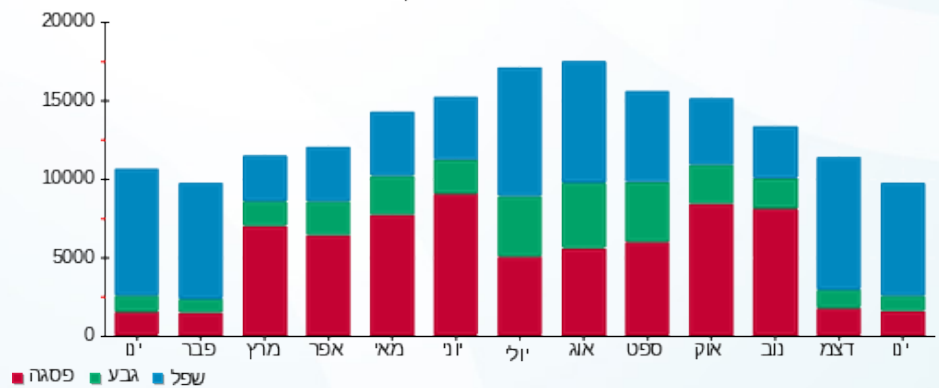
211.60 ₪	תשלום קבוע	
28.24 ₪	תשלום עבור גודל חיבור בKVA (3x160)	
4,238.62 ₪	סה"כ לתשלום	לא כולל מע"מ

התפלגות חיוב בש"ח לפי תע"ז



■ פסגה (1,185.62 ₪)
 ■ גבע (502.66 ₪)
 ■ שפל (2,310.50 ₪)

הסטוריית צריכה בקוט"ש





13/02/22

תאריך הפקה:

שם דייר: אצל דודי מחסן
שם אתר: מרכזים 2000

31/01/22

תאריך קריאה נוכחית:

03/01/22

תאריך קריאה קודמת:

לקוח/ה נכבד/ה, אנו מתכבדים להגיש את חישוב צריכת החשמל לתקופה 31/01/22 - 03/01/22:

אצל דודי מחסן - 2 - 15091577(3x160)

סוג תעריף	סוג צריכה	קריאה קודמת	קריאה נוכחית	סה"כ צריכה בקוט"ש	מחיר לקוט"ש בא"ג	סה"כ לתשלום
פרטי חשבון עבור תאריכים:						
777	פסגה	03/01/22	31/01/22	192.90	87.59	168.96 ₪
778	גבע	9,071.70	9,164.70	93.00	53.68	49.92 ₪
779	שפל	26,619.90	27,329.10	709.20	33.94	240.70 ₪

סה"כ לדייר:

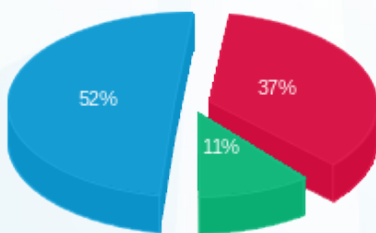
פסגה	גבע	שפל	סה"כ	שיא ביקוש
192.90	93.00	709.20	995.10	5.50
168.96 ₪	49.92 ₪	240.70 ₪	459.59 ₪	

סה"כ צריכה

סה"כ לתשלום

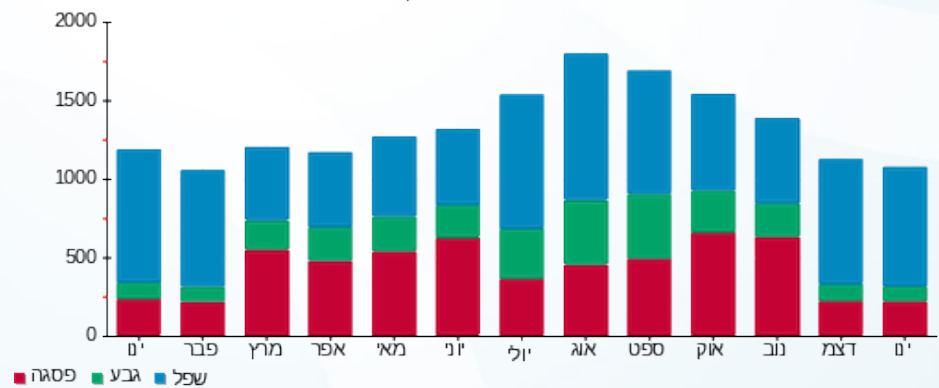
38.02 ₪	תשלום קבוע	
28.24 ₪	תשלום עבור גודל חיבור בKVA (3x160)	
525.85 ₪	סה"כ לתשלום	לא כולל מע"מ

התפלגות חיוב בש"ח לפי תעו"ז



- פסגה (168.96 ₪) 52%
- גבע (49.92 ₪) 11%
- שפל (240.70 ₪) 37%

הסטוריית צריכה בקוט"ש



- פסגה
- גבע
- שפל



13/02/22 תאריך הפקה:
 31/01/22 תאריך קריאה נוכחית:
 03/01/22 תאריך קריאה קודמת:

שם דייר: אצל דודי מחסן (לשעבר מכבסה)
 שם אתר: מרכזים 2000

לקוח/ה נכבד/ה, אנו מתכבדים להגיש את חישוב צריכת החשמל לתקופה 03/01/22 - 31/01/22:

אצל דודי מחסן (לשעבר מכבסה) - 3 - 16092228 (0x0)

סוג תעריף	סוג צריכה	קריאה קודמת	קריאה נוכחית	סה"כ צריכה בקוט"ש	מחיר לקוט"ש בא"ג	סה"כ לתשלום
פרטי חשבון עבור תאריכים:						
777	פסגה	03/01/22	31/01/22	366.60	87.59	321.10 ₪
778	גבע	2,703.40	2,885.20	181.80	53.68	97.59 ₪
779	שפל	11,627.40	13,009.20	1,381.80	33.94	468.98 ₪

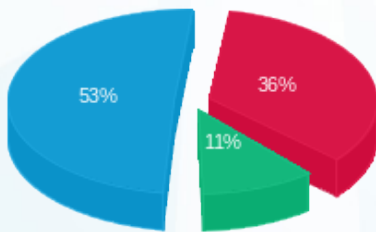
סה"כ לדייר:

פסגה	גבע	שפל	סה"כ	שיא ביקוש
366.60	181.80	1,381.80	1,930.20	136.61
321.10 ₪	97.59 ₪	468.98 ₪	887.68 ₪	

סה"כ צריכה
 סה"כ לתשלום

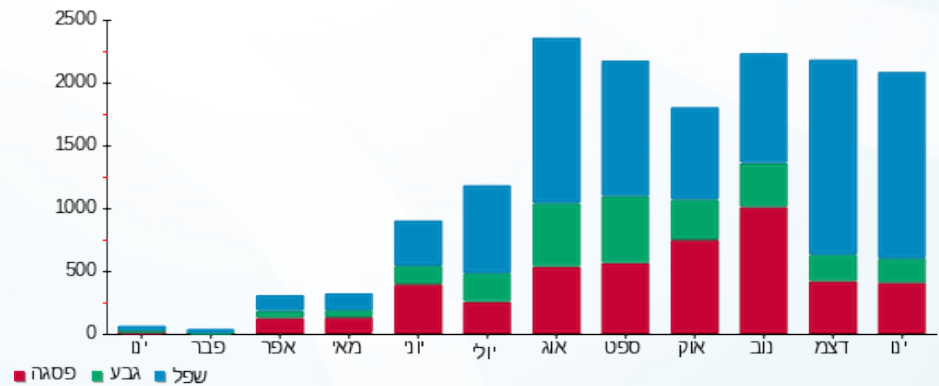
38.02 ₪	תשלום קבוע	
0.00 ₪	תשלום עבור גודל חיבור בKVA (0x0)	
925.70 ₪	סה"כ לתשלום	לא כולל מע"מ

התפלגות חיוב בש"ח לפי תעו"ז



■ פסגה (321.10 ₪)
 ■ גבע (97.59 ₪)
 ■ שפל (468.98 ₪)

הסטוריית צריכה בקוט"ש





13/02/22

תאריך הפקה:

שם דייר: גולן נחום טווינגו בעמ

31/01/22

תאריך קריאה נוכחית:

שם אתר: מרכזים 2000

03/01/22

תאריך קריאה קודמת:

לקוח/ה נכבד/ה, אנו מתכבדים להגיש את חישוב צריכת החשמל לתקופה 03/01/22 - 31/01/22:

גולן נחום טווינגו בעמ - 2 - 16092220(3x40)

סוג תעריף	סוג צריכה	קריאה קודמת	קריאה נוכחית	סה"כ צריכה בקוט"ש	מחיר לקוט"ש בא"ג	סה"כ לתשלום
פרטי חשבון עבור תאריכים:						
777	פסגה	03/01/22	31/01/22	85.45	87.59	74.85 ₪
778	גבע	2,184.95	2,199.35	14.40	53.68	7.73 ₪
779	שפל	8,732.45	9,190.70	458.25	33.94	155.53 ₪

סה"כ לדייר:

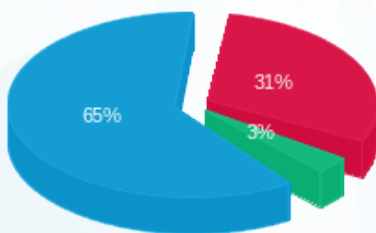
פסגה	גבע	שפל	סה"כ	שיא ביקוש
85.45	14.40	458.25	558.10	7.98
₪ 74.85	₪ 7.73	₪ 155.53	₪ 238.11	

סה"כ צריכה

סה"כ לתשלום

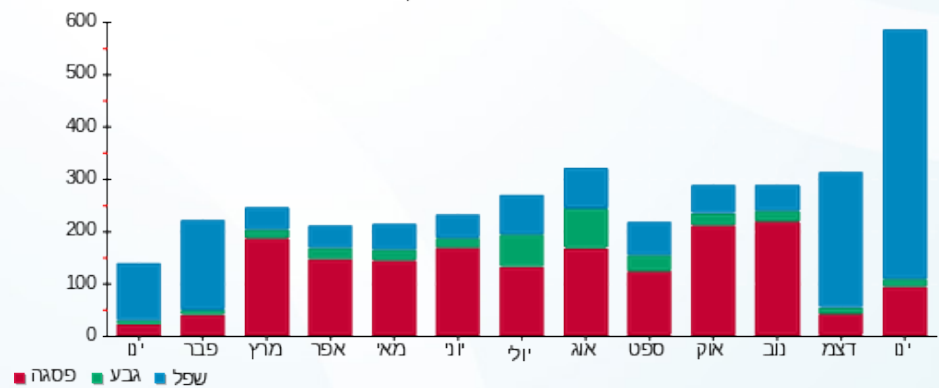
₪ 38.02	תשלום קבוע	
₪ 7.06	תשלום עבור גודל חיבור בKVA (3x40)	
₪ 283.19	סה"כ לתשלום	לא כולל מע"מ

התפלגות חיוב בש"ח לפי תע"ז



- פסגה (₪ 74.85)
- גבע (₪ 7.73)
- שפל (₪ 155.53)

הסטוריית צריכה בקוט"ש





13/02/22

תאריך הפקה:

שם דייר: גורדוס סניף הרצליה

31/01/22

תאריך קריאה נוכחית:

שם אתר: מרכזים 2000

03/01/22

תאריך קריאה קודמת:

לקוח/ה נכבד/ה, אנו מתכבדים להגיש את חישוב צריכת החשמל לתקופה 03/01/22 - 31/01/22:

גורדוס סניף הרצליה - 3 - 15091589(3x200)

סוג תעריף	סוג צריכה	קריאה קודמת	קריאה נוכחית	סה"כ צריכה בקוט"ש	מחיר לקוט"ש בא"ג	סה"כ לתשלום
פרטי חשבון עבור תאריכים:						
777	פסגה	03/01/22	31/01/22	3,941.60	87.59	3,452.45 ₪
778	גבע	191,954.00	193,064.80	1,110.80	53.68	596.28 ₪
779	שפל	420,216.80	427,041.60	6,824.80	33.94	2,316.34 ₪

סה"כ לדייר:

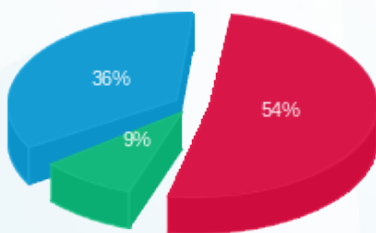
פסגה	גבע	שפל	סה"כ	שיא ביקוש
3,941.60	1,110.80	6,824.80	11,877.20	46.68
3,452.45 ₪	596.28 ₪	2,316.34 ₪	6,365.06 ₪	

סה"כ צריכה

סה"כ לתשלום

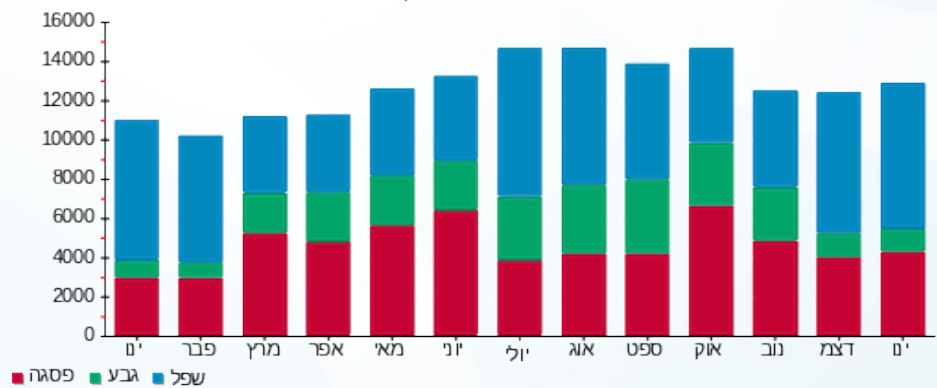
38.02 ₪	תשלום קבוע	
35.31 ₪	תשלום עבור גודל חיבור בKVA (3x200)	
6,438.39 ₪	סה"כ לתשלום	לא כולל מע"מ

התפלגות חיוב בש"ח לפי תע"ז



- פסגה (3,452.45 ₪) 36%
- גבע (596.28 ₪) 9%
- שפל (2,316.34 ₪) 54%

הסטוריית צריכה בקוט"ש





13/02/22

תאריך הפקה:

שם דייר: דורות עסקית משפחתיים
שם אתר: מרכזים 2000

31/01/22

תאריך קריאה נוכחית:

03/01/22

תאריך קריאה קודמת:

לקוח/ה נכבד/ה, אנו מתכבדים להגיש את חישוב צריכת החשמל לתקופה 31/01/22 - 03/01/22:

דורות עסקית משפחתיים - 2 - 16193914(3x63)

סוג תעריף	סוג צריכה	קריאה קודמת	קריאה נוכחית	סה"כ צריכה בקוט"ש	מחיר לקוט"ש בא"ג	סה"כ לתשלום
פרטי חשבון עבור תאריכים:						
777	פסגה	03/01/22	31/01/22	5.20	87.59	4.55 ₪
778	גבע	226.70	227.90	1.20	53.68	0.64 ₪
779	שפל	1,502.30	1,556.60	54.30	33.94	18.43 ₪

סה"כ לדייר:

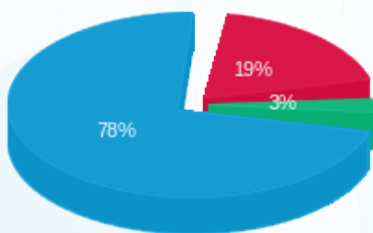
פסגה	גבע	שפל	סה"כ	שיא ביקוש
5.20	1.20	54.30	60.70	3.51
₪ 4.55	₪ 0.64	₪ 18.43	₪ 23.63	

סה"כ צריכה

סה"כ לתשלום

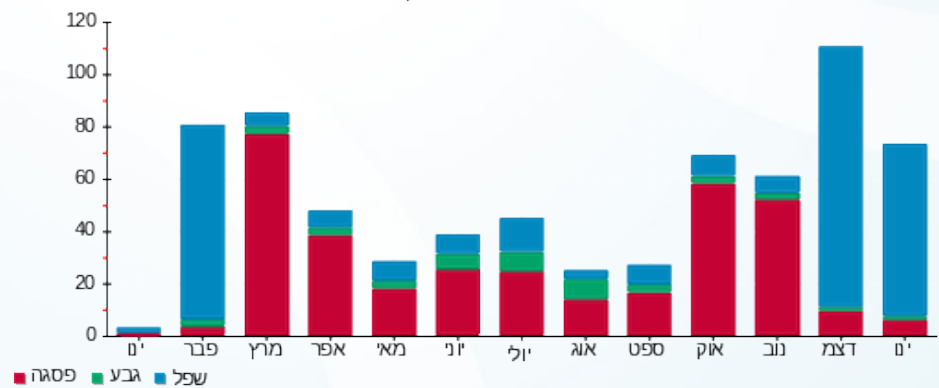
₪ 38.02	תשלום קבוע	
₪ 11.12	תשלום עבור גודל חיבור בKVA (3x63)	
₪ 72.77	סה"כ לתשלום	לא כולל מע"מ

התפלגות חיוב בש"ח לפי תע"ז



פסגה (₪ 4.55) 78%
גבע (₪ 0.64) 3%
שפל (₪ 18.43) 19%

הסטוריית צריכה בקוט"ש





13/02/22

תאריך הפקדה:

שם דייר: הגפן הפורה
שם אתר: מרכזים 2000

31/01/22

תאריך קריאה נוכחית:

03/01/22

תאריך קריאה קודמת:

לקוח/ה נכבד/ה, אנו מתכבדים להגיש את חישוב צריכת החשמל לתקופה 03/01/22 - 31/01/22:

הגפן הפורה - 1 - 15091577 (3x50)

סוג תעריף	סוג צריכה	קריאה קודמת	קריאה נוכחית	סה"כ צריכה בקוט"ש	מחיר לקוט"ש בא"ג	סה"כ לתשלום
פרטי חשבון עבור תאריכים:						
777	פסגה	03/01/22	31/01/22	566.60	87.59	496.28 ₪
778	גבע	13,792.80	13,917.60	124.80	53.68	66.99 ₪
779	שפל	35,223.00	36,436.40	1,213.40	33.94	411.83 ₪

סה"כ לדייר:

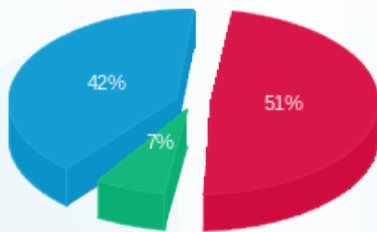
פסגה	גבע	שפל	סה"כ	שיא ביקוש
566.60	124.80	1,213.40	1,904.80	5.14
496.28 ₪	66.99 ₪	411.83 ₪	975.11 ₪	

סה"כ צריכה

סה"כ לתשלום

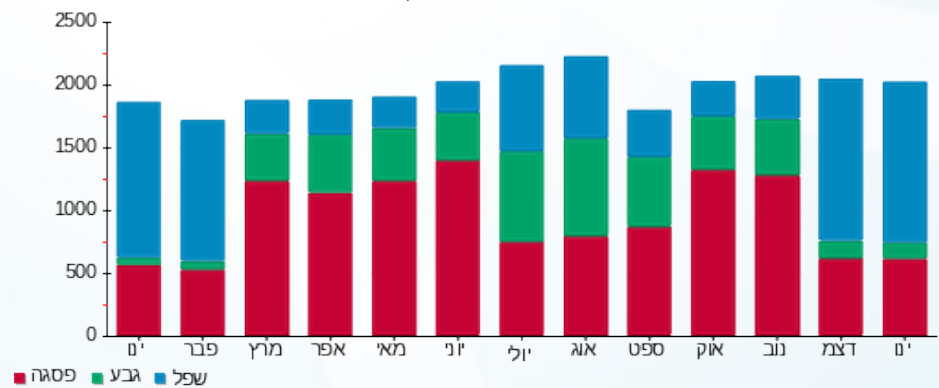
38.02 ₪	תשלום קבוע	
8.83 ₪	תשלום עבור גודל חיבור בKVA (3x50)	
1,021.95 ₪	סה"כ לתשלום	לא כולל מע"מ

התפלגות חיוב בש"ח לפי תעו"ז



- פסגה (496.28 ₪) 42%
- גבע (66.99 ₪) 7%
- שפל (411.83 ₪) 51%

הסטוריית צריכה בקוט"ש





13/02/22

תאריך הפקה:

שם דייר: ווק נודלס הרצליה

31/01/22

תאריך קריאה נוכחית:

שם אתר: מרכזים 2000

03/01/22

תאריך קריאה קודמת:

לקוח/ה נכבד/ה, אנו מתכבדים להגיש את חישוב צריכת החשמל לתקופה 03/01/22 - 31/01/22:

ווק נודלס הרצליה בע"מ - 2 - 16092228 (3x160)

סוג תעריף	סוג צריכה	קריאה קודמת	קריאה נוכחית	סה"כ צריכה בקוט"ש	מחיר לקוט"ש בא"ג	סה"כ לתשלום
פרטי חשבון עבור תאריכים:						
777	פסגה	03/01/22	31/01/22	546.70	87.59	478.85 ₪
778	גבע	18,153.30	18,260.10	106.80	53.68	57.33 ₪
779	שפל	43,028.90	44,361.70	1,332.80	33.94	452.35 ₪

סה"כ לדייר:

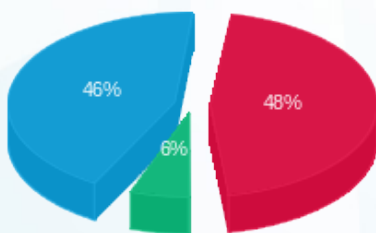
פסגה	גבע	שפל	סה"כ	שיא ביקוש
546.70	106.80	1,332.80	1,986.30	8.90
478.85 ₪	57.33 ₪	452.35 ₪	988.54 ₪	

סה"כ צריכה

סה"כ לתשלום

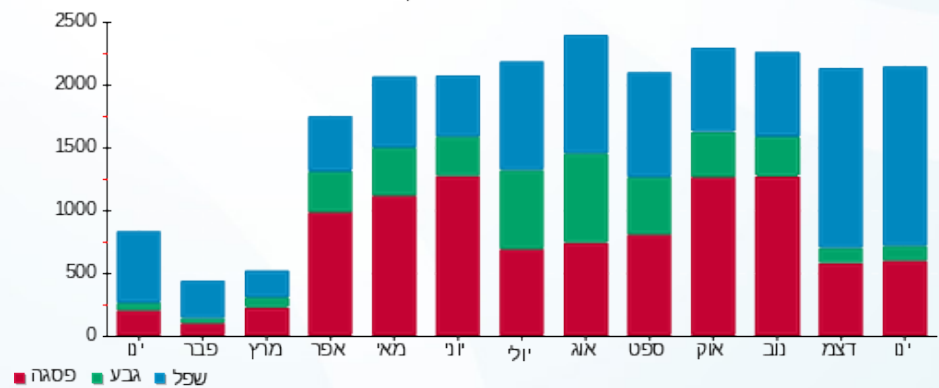
38.02 ₪	תשלום קבוע	
28.24 ₪	תשלום עבור גודל חיבור בKVA (3x160)	
1,054.80 ₪	סה"כ לתשלום	לא כולל מע"מ

התפלגות חיוב בש"ח לפי תע"ז



- פסגה (478.85 ₪) - 48%
- גבע (57.33 ₪) - 6%
- שפל (452.35 ₪) - 46%

הסטוריית צריכה בקוט"ש



- פסגה
- גבע
- שפל



13/02/22 תאריך הפקה:
 31/01/22 תאריך קריאה נוכחית:
 03/01/22 תאריך קריאה קודמת:

שם דייר: ורינט
 שם אתר: מרכזים 2000

לקוח/ה נכבד/ה, אנו מתכבדים להגיש את חישוב צריכת החשמל לתקופה 03/01/22 - 31/01/22:

ורינט - 4 - 16092219 (3x400)

סוג תעריף	סוג צריכה	קריאה קודמת	קריאה נוכחית	סה"כ צריכה בקוט"ש	מחיר לקוט"ש בא"ג	סה"כ לתשלום
		03/01/22	31/01/22			
777	פסגה	551,163.60	557,835.20	6,671.60	87.59	5,843.65 ₪
778	גבע	235,636.40	238,307.20	2,670.80	53.68	1,433.69 ₪
779	שפל	736,402.80	758,963.60	22,560.80	33.94	7,657.14 ₪

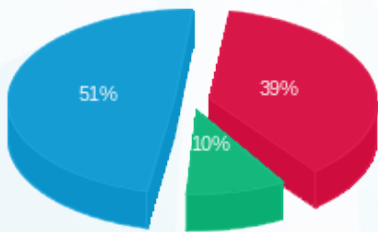
סה"כ לדייר:

פסגה	גבע	שפל	סה"כ	שיא ביקוש
6,671.60	2,670.80	22,560.80	31,903.20	83.87
5,843.65 ₪	1,433.69 ₪	7,657.14 ₪	14,934.48 ₪	

סה"כ צריכה
 סה"כ לתשלום

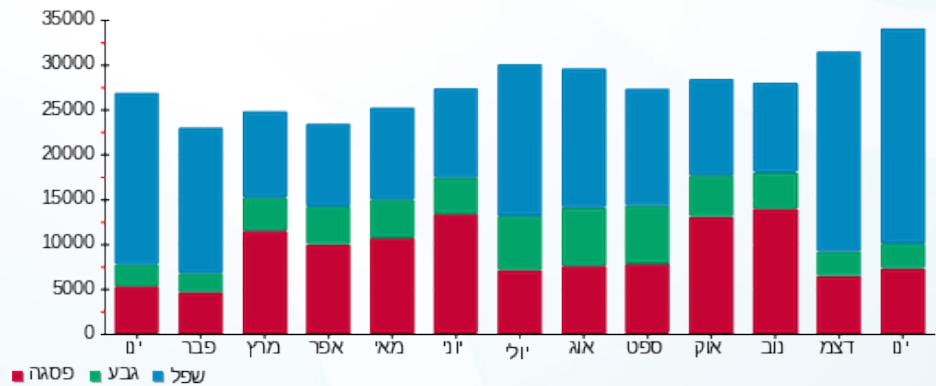
211.60 ₪	תשלום קבוע	
70.61 ₪	תשלום עבור גודל חיבור בKVA (3x400)	
15,216.69 ₪	סה"כ לתשלום	לא כולל מע"מ

התפלגות חיוב בש"ח לפי תע"ז



■ פסגה (5,843.65 ₪) 51%
 ■ גבע (1,433.69 ₪) 10%
 ■ שפל (7,657.14 ₪) 39%

הסטוריית צריכה בקוט"ש



■ פסגה ■ גבע ■ שפל



13/02/22

תאריך הפקה:

שם דייר: ורינט גלריה 291 מר

31/01/22

תאריך קריאה נוכחית:

שם אתר: מרכזים 2000

03/01/22

תאריך קריאה קודמת:

לקוח/ה נכבד/ה, אנו מתכבדים להגיש את חישוב צריכת החשמל לתקופה 31/01/22 - 03/01/22:

וריינט גלריה - 4 - 16092227(3x400)

סוג תעריף	סוג צריכה	קריאה קודמת	קריאה נוכחית	סה"כ צריכה בקוט"ש	מחיר לקוט"ש בא"ג	סה"כ לתשלום
פרטי חשבון עבור תאריכים:						
777	פסגה	03/01/22	31/01/22	788.60	87.59	690.73 ₪
778	גבע	44,867.80	45,263.80	396.00	53.68	212.57 ₪
779	שפל	114,325.00	116,997.40	2,672.40	33.94	907.01 ₪

סה"כ לדייר:

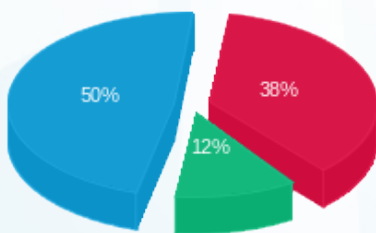
פסגה	גבע	שפל	סה"כ	שיא ביקוש
788.60	396.00	2,672.40	3,857.00	17.99
₪ 690.73	₪ 212.57	₪ 907.01	₪ 1,810.32	

סה"כ צריכה

סה"כ לתשלום

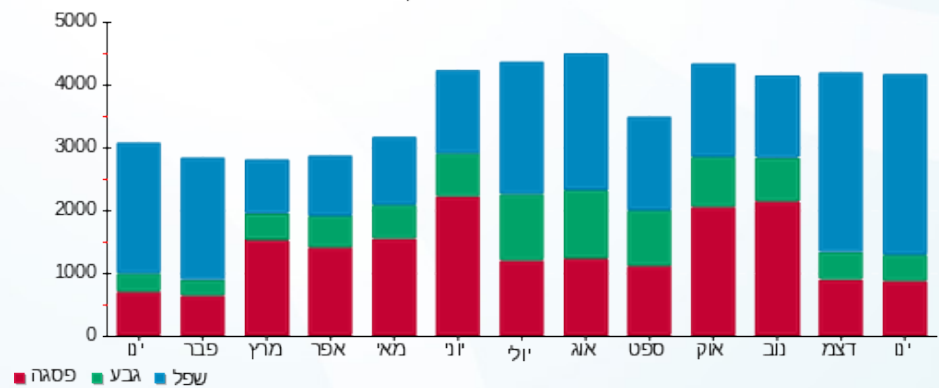
211.60 ₪	תשלום קבוע	
70.61 ₪	תשלום עבור גודל חיבור בKVA (3x400)	
2,092.53 ₪	סה"כ לתשלום	לא כולל מע"מ

התפלגות חיוב בש"ח לפי תעו"ז



- פסגה (690.73 ₪)
- גבע (212.57 ₪)
- שפל (907.01 ₪)

הסטוריית צריכה בקוט"ש



- פסגה
- גבע
- שפל





13/02/22

תאריך הפקדה:

שם דייר: זד אם אי אלפא - חי נקש
שם אתר: מרכזים 2000

31/01/22

תאריך קריאה נוכחית:

03/01/22

תאריך קריאה קודמת:

לקוח/ה נכבד/ה, אנו מתכבדים להגיש את חישוב צריכת החשמל לתקופה 03/01/22 - 31/01/22:

זד אם אי אלפא - חי נקש - 2 - 16092232 (3x40)

סוג תעריף	סוג צריכה	קריאה קודמת	קריאה נוכחית	סה"כ צריכה בקוט"ש	מחיר לקוט"ש בא"ג	סה"כ לתשלום
פרטי חשבון עבור תאריכים:						
777	פסגה	03/01/22	31/01/22	1,133.85	87.59	993.14 ₪
778	גבע	17,610.75	17,811.55	200.80	53.68	107.79 ₪
779	שפל	55,379.20	57,680.80	2,301.60	33.94	781.16 ₪

סה"כ לדייר:

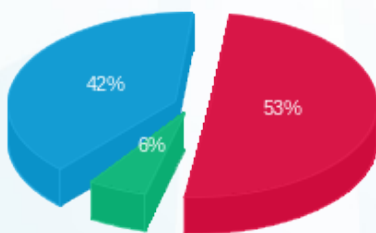
פסגה	גבע	שפל	סה"כ	שיא ביקוש
1,133.85	200.80	2,301.60	3,636.25	16.65
₪ 993.14	₪ 107.79	₪ 781.16	₪ 1,882.09	

סה"כ צריכה

סה"כ לתשלום

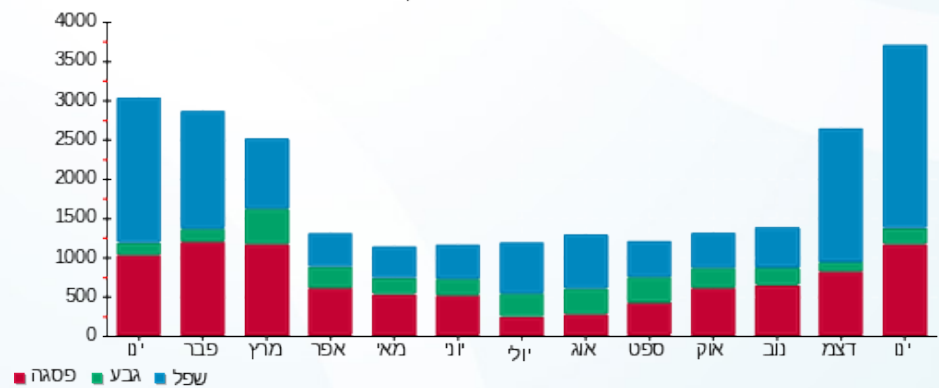
₪ 38.02	תשלום קבוע	
₪ 7.06	תשלום עבור גודל חיבור בKVA (3x40)	
₪ 1,927.17	סה"כ לתשלום	לא כולל מע"מ

התפלגות חיוב בש"ח לפי תעו"ז



■ פסגה (₪ 993.14)
■ גבע (₪ 107.79)
■ שפל (₪ 781.16)

הסטוריית צריכה בקוט"ש





13/02/22 תאריך הפקה:
 31/01/22 תאריך קריאה נוכחית:
 03/01/22 תאריך קריאה קודמת:

שם דייר: זר פור יו
 שם אתר: מרכזים 2000

לקוח/ה נכבד/ה, אנו מתכבדים להגיש את חישוב צריכת החשמל לתקופה 03/01/22 - 31/01/22:

זר פור יו - 3 - 16092227 (3x160)

סוג תעריף	סוג צריכה	קריאה קודמת	קריאה נוכחית	סה"כ צריכה בקוט"ש	מחיר לקוט"ש בא"ג	סה"כ לתשלום
פרטי חשבון עבור תאריכים:						
777	פסגה	03/01/22	31/01/22	225.40	87.59	197.43 ₪
778	גבע	26,777.20	26,871.40	94.20	53.68	50.57 ₪
779	שפל	69,214.80	69,999.00	784.20	33.94	266.16 ₪

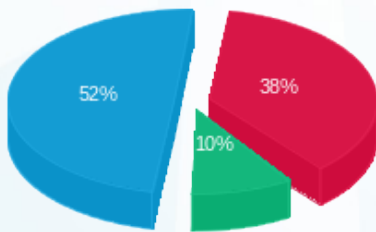
סה"כ לדייר:

פסגה	גבע	שפל	סה"כ	שיא ביקוש
225.40	94.20	784.20	1,103.80	5.42
197.43 ₪	50.57 ₪	266.16 ₪	514.15 ₪	

סה"כ צריכה
 סה"כ לתשלום

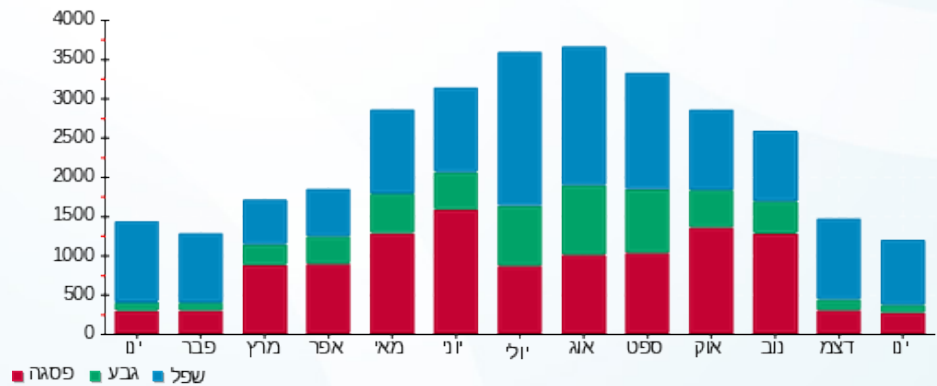
38.02 ₪	תשלום קבוע	
28.24 ₪	תשלום עבור גודל חיבור בKVA (3x160)	
580.42 ₪	סה"כ לתשלום	לא כולל מע"מ

התפלגות חיוב בש"ח לפי תעו"ז



■ פסגה (197.43 ₪)
 ■ גבע (50.57 ₪)
 ■ שפל (266.16 ₪)

הסטוריית צריכה בקוט"ש





13/02/22

תאריך הפקה:

שם דייר: חומוס אליהו- דרור דוד

31/01/22

תאריך קריאה נוכחית:

שם אתר: מרכזים 2000

03/01/22

תאריך קריאה קודמת:

לקוח/ה נכבד/ה, אנו מתכבדים להגיש את חישוב צריכת החשמל לתקופה 03/01/22 - 31/01/22:

חומוס אליהו- דרור דוד - 4 - 16092228 (3x100)

סוג תעריף	סוג צריכה	קריאה קודמת	קריאה נוכחית	סה"כ צריכה בקוט"ש	מחיר לקוט"ש בא"ג	סה"כ לתשלום
		03/01/22	31/01/22			
777	פסגה	60,706.40	60,936.60	230.20	87.59	201.63 ₪
778	גבע	21,322.40	21,581.60	259.20	53.68	139.14 ₪
779	שפל	44,108.00	46,083.60	1,975.60	33.94	670.52 ₪

סה"כ לדייר:

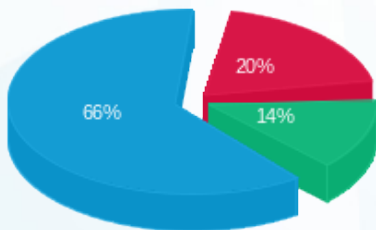
פסגה	גבע	שפל	סה"כ	שיא ביקוש
230.20	259.20	1,975.60	2,465.00	16.95
201.63 ₪	139.14 ₪	670.52 ₪	1,011.29 ₪	

סה"כ צריכה

סה"כ לתשלום

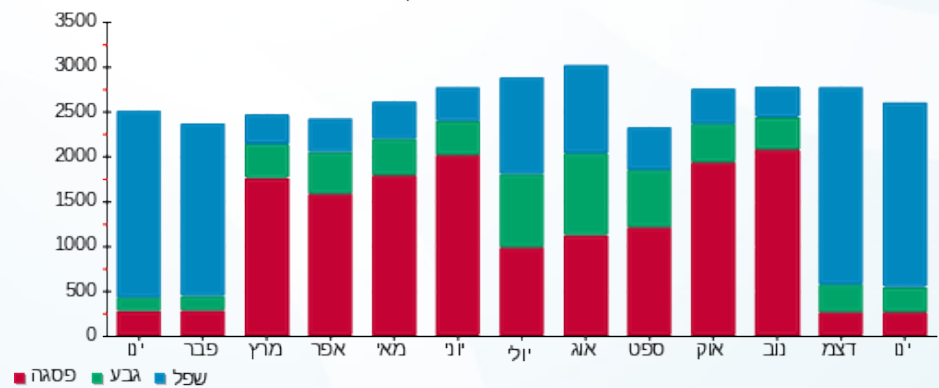
38.02 ₪	תשלום קבוע	
17.65 ₪	תשלום עבור גודל חיבור בKVA (3x100)	
1,066.96 ₪	סה"כ לתשלום	לא כולל מע"מ

התפלגות חיוב בש"ח לפי תע"ז



- פסגה (201.63 ₪) - 66%
- גבע (139.14 ₪) - 14%
- שפל (670.52 ₪) - 20%

הסטוריית צריכה בקוט"ש





13/02/22

תאריך הפקה:

שם דייר: טלמור יעוץ וניהול מזון

31/01/22

תאריך קריאה נוכחית:

שם אתר: מרכזים 2000

03/01/22

תאריך קריאה קודמת:

לקוח/ה נכבד/ה, אנו מתכבדים להגיש את חישוב צריכת החשמל לתקופה 03/01/22 - 31/01/22:

טלמור יעוץ וניהול מזון - 1 - 15091181(3x160)

סוג תעריף	סוג צריכה	קריאה קודמת	קריאה נוכחית	סה"כ צריכה בקוט"ש	מחיר לקוט"ש בא"ג	סה"כ לתשלום
		03/01/22	31/01/22			
777	פסגה	90,500.60	91,492.00	991.40	87.59	868.37 ₪
778	גבע	33,699.80	34,320.20	620.40	53.68	333.03 ₪
779	שפל	87,652.40	91,371.60	3,719.20	33.94	1,262.30 ₪

סה"כ לדייר:

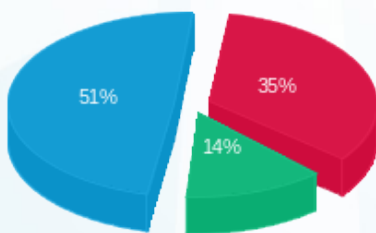
פסגה	גבע	שפל	סה"כ	שיא ביקוש
991.40	620.40	3,719.20	5,331.00	22.31
868.37 ₪	333.03 ₪	1,262.30 ₪	2,463.69 ₪	

סה"כ צריכה

סה"כ לתשלום

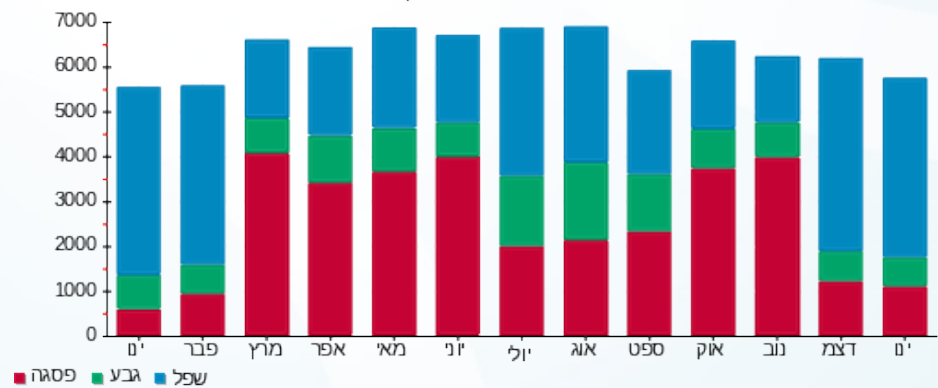
211.60 ₪	תשלום קבוע	
28.24 ₪	תשלום עבור גודל חיבור בKVA (3x160)	
2,703.54 ₪	סה"כ לתשלום	לא כולל מע"מ

התפלגות חיוב בש"ח לפי תעו"ז



- פסגה (868.37 ₪) - 51%
- גבע (333.03 ₪) - 14%
- שפל (1,262.30 ₪) - 35%

הסטוריית צריכה בקוט"ש





13/02/22

תאריך הפקה:

שם דייר: טקסטל
שם אתר: מרכזים 2000

31/01/22

תאריך קריאה נוכחית:

03/01/22

תאריך קריאה קודמת:

לקוח/ה נכבד/ה, אנו מתכבדים להגיש את חישוב צריכת החשמל לתקופה 31/01/22 - 03/01/22:

טקסטל - 4 - 16092232 (3x63)

סוג תעריף	סוג צריכה	קריאה קודמת	קריאה נוכחית	סה"כ צריכה בקוט"ש	מחיר לקוט"ש בא"ג	סה"כ לתשלום
פרטי חשבון עבור תאריכים:						
777	פסגה	03/01/22	31/01/22	95.10	87.59	83.30 ₪
778	גבע	10,355.40	10,394.20	38.80	53.68	20.83 ₪
779	שפל	32,833.70	33,443.65	609.95	33.94	207.02 ₪

סה"כ לדייר:

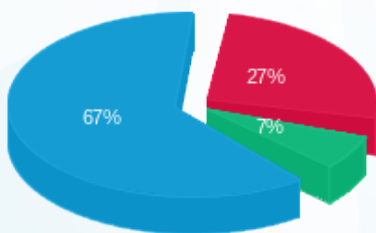
פסגה	גבע	שפל	סה"כ	שיא ביקוש
95.10	38.80	609.95	743.85	8.41
₪ 83.30	₪ 20.83	₪ 207.02	₪ 311.14	

סה"כ צריכה

סה"כ לתשלום

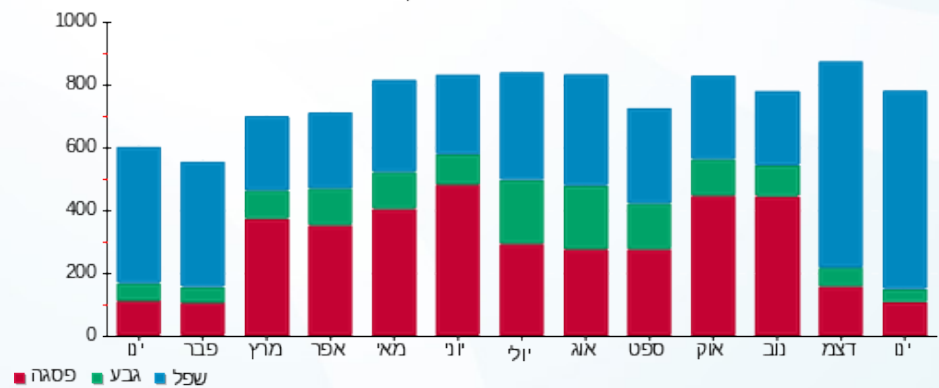
₪ 38.02	תשלום קבוע	
₪ 11.12	תשלום עבור גודל חיבור בKVA (3x63)	
₪ 360.28	סה"כ לתשלום	לא כולל מע"מ

התפלגות חיוב בש"ח לפי תע"ז



- פסגה (₪ 83.30)
- גבע (₪ 20.83)
- שפל (₪ 207.02)

הסטוריית צריכה בקוט"ש



- פסגה
- גבע
- שפל



13/02/22 תאריך הפקה:
 31/01/22 תאריך קריאה נוכחית:
 03/01/22 תאריך קריאה קודמת:

שם דייר: טרי בריא
 שם אתר: מרכזים 2000

לקוח/ה נכבד/ה, אנו מתכבדים להגיש את חישוב צריכת החשמל לתקופה 03/01/22 - 31/01/22:

טרי בריא - 4 - 15091577(3x400)

סוג תעריף	סוג צריכה	קריאה קודמת	קריאה נוכחית	סה"כ צריכה בקוט"ש	מחיר לקוט"ש בא"ג	סה"כ לתשלום
פרטי חשבון עבור תאריכים:						
777	פסגה	03/01/22	31/01/22	2,307.60	87.59	2,021.23 ₪
778	גבע	25,734.40	27,109.60	1,375.20	53.68	738.21 ₪
779	שפל	92,414.00	101,179.60	8,765.60	33.94	2,975.04 ₪

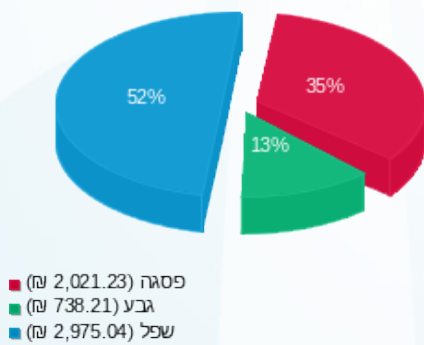
סה"כ לדייר:

פסגה	גבע	שפל	סה"כ	שיא ביקוש
2,307.60	1,375.20	8,765.60	12,448.40	42.60
2,021.23 ₪	738.21 ₪	2,975.04 ₪	5,734.48 ₪	

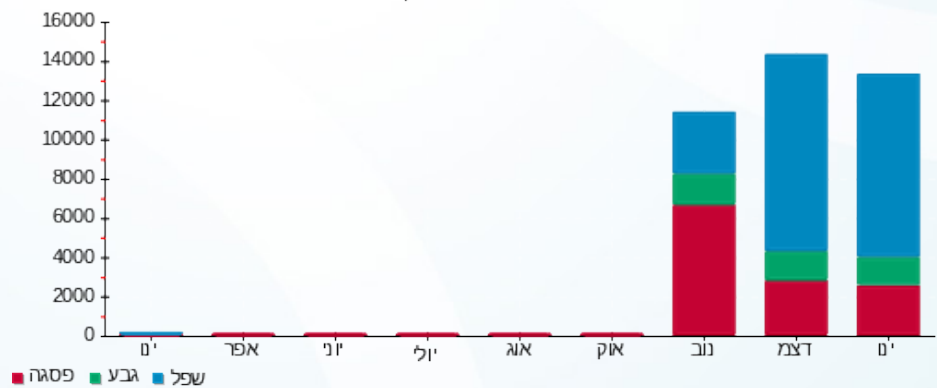
סה"כ צריכה
 סה"כ לתשלום

211.60 ₪	תשלום קבוע	
70.61 ₪	תשלום עבור גודל חיבור בKVA (3x400)	
6,016.69 ₪	סה"כ לתשלום	לא כולל מע"מ

התפלגות חיוב בש"ח לפי תעו"ז



הסטוריית צריכה בקוט"ש





13/02/22

תאריך הפקדה:

שם דייר: יוסי לזרוף
שם אתר: מרכזים 2000

31/01/22

תאריך קריאה נוכחית:

03/01/22

תאריך קריאה קודמת:

לקוח/ה נכבד/ה, אנו מתכבדים להגיש את חישוב צריכת החשמל לתקופה 03/01/22 - 31/01/22:

יוסי לזרוף - 2 - 16092234 (3x50)

סוג תעריף	סוג צריכה	קריאה קודמת	קריאה נוכחית	סה"כ צריכה בקוט"ש	מחיר לקוט"ש בא"ג	סה"כ לתשלום
פרטי חשבון עבור תאריכים:						
777	פסגה	03/01/22	31/01/22	155.20	87.59	135.94 ₪
778	גבע	6,163.00	6,230.40	67.40	53.68	36.18 ₪
779	שפל	16,500.10	17,107.20	607.10	33.94	206.05 ₪

סה"כ לדייר:

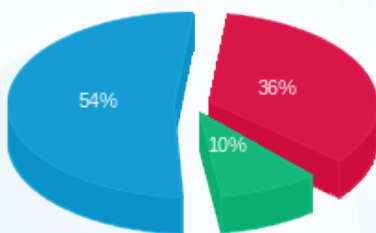
פסגה	גבע	שפל	סה"כ	שיא ביקוש
155.20	67.40	607.10	829.70	8.39
135.94 ₪	36.18 ₪	206.05 ₪	378.17 ₪	

סה"כ צריכה

סה"כ לתשלום

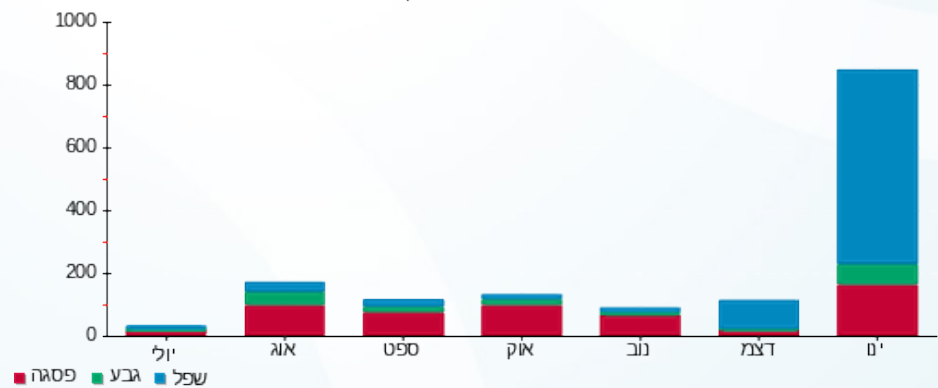
38.02 ₪	תשלום קבוע	
8.83 ₪	תשלום עבור גודל חיבור בKVA (3x50)	
425.02 ₪	סה"כ לתשלום	לא כולל מע"מ

התפלגות חיוב בש"ח לפי תעו"ז



■ פסגה (135.94 ₪)
■ גבע (36.18 ₪)
■ שפל (206.05 ₪)

הסטוריית צריכה בקוט"ש





13/02/22

תאריך הפקדה:

שם דייר: ילר סוכנות לביטוח

31/01/22

תאריך קריאה נוכחית:

שם אתר: מרכזים 2000

03/01/22

תאריך קריאה קודמת:

לקוח/ה נכבד/ה, אנו מתכבדים להגיש את חישוב צריכת החשמל לתקופה 03/01/22 - 31/01/22:

ילר סוכנות לביטוח - 3 - 16092224(3x63)

סוג תעריף	סוג צריכה	קריאה קודמת	קריאה נוכחית	סה"כ צריכה בקוט"ש	מחיר לקוט"ש בא"ג	סה"כ לתשלום
פרטי חשבון עבור תאריכים:						
777	פסגה	03/01/22	31/01/22	121.40	87.59	106.33 ₪
778	גבע	1,656.50	1,712.50	56.00	53.68	30.06 ₪
779	שפל	7,437.90	8,865.70	1,427.80	33.94	484.60 ₪

סה"כ לדייר:

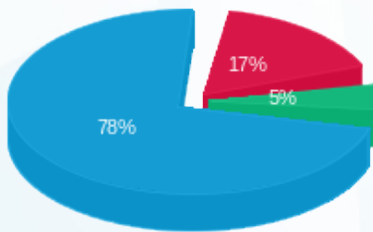
פסגה	גבע	שפל	סה"כ	שיא ביקוש
121.40	56.00	1,427.80	1,605.20	18.47
106.33 ₪	30.06 ₪	484.60 ₪	620.99 ₪	

סה"כ צריכה

סה"כ לתשלום

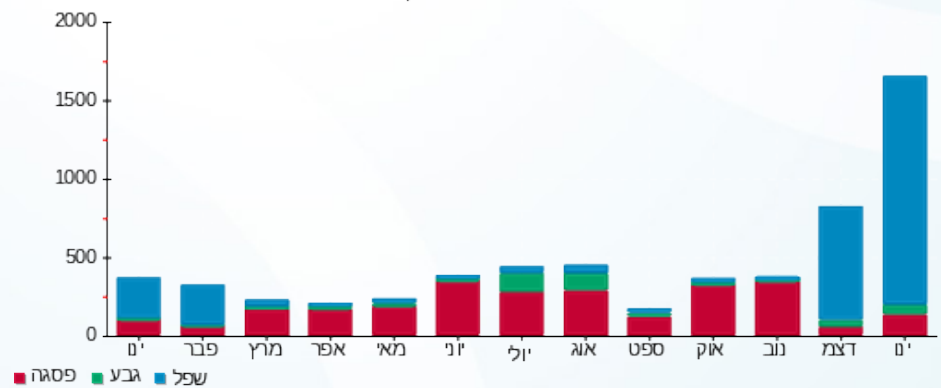
38.02 ₪	תשלום קבוע	
11.12 ₪	תשלום עבור גודל חיבור בKVA (3x63)	
670.13 ₪	סה"כ לתשלום	לא כולל מע"מ

התפלגות חיוב בש"ח לפי תעו"ז



- פסגה (106.33 ₪) - 78%
- גבע (30.06 ₪) - 5%
- שפל (484.60 ₪) - 17%

הסטוריית צריכה בקוט"ש





13/02/22

תאריך הפקדה:

שם דייר: ישראל אלימלך
שם אתר: מרכזים 2000

31/01/22

תאריך קריאה נוכחית:

03/01/22

תאריך קריאה קודמת:

לקוח/ה נכבד/ה, אנו מתכבדים להגיש את חישוב צריכת החשמל לתקופה 03/01/22 - 31/01/22:

ישראל אלימלך - 3 - 16092219 (3x63)

סוג תעריף	סוג צריכה	קריאה קודמת	קריאה נוכחית	סה"כ צריכה בקוט"ש	מחיר לקוט"ש בא"ג	סה"כ לתשלום
פרטי חשבון עבור תאריכים:						
777	פסגה	03/01/22	31/01/22	249.70	87.59	218.71 ₪
778	גבע	2,292.70	2,407.20	114.50	53.68	61.46 ₪
779	שפל	7,884.00	8,848.40	964.40	33.94	327.32 ₪

סה"כ לדייר:

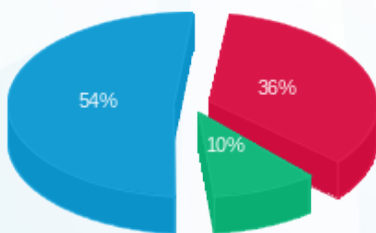
פסגה	גבע	שפל	סה"כ	שיא ביקוש
249.70	114.50	964.40	1,328.60	5.31
218.71 ₪	61.46 ₪	327.32 ₪	607.49 ₪	

סה"כ צריכה

סה"כ לתשלום

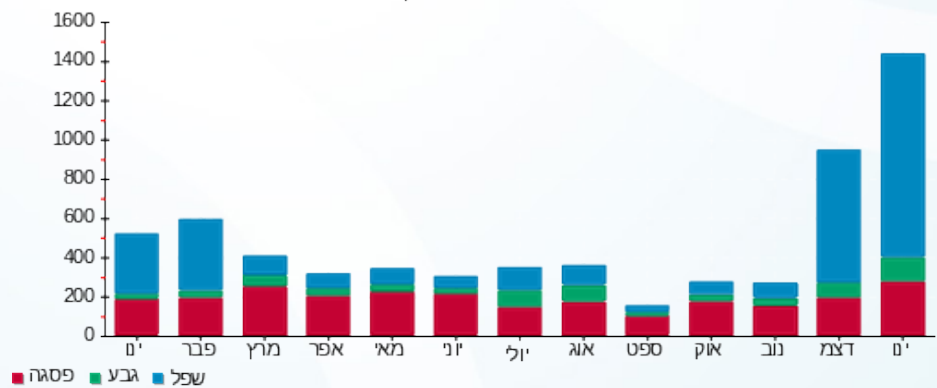
38.02 ₪	תשלום קבוע	
11.12 ₪	תשלום עבור גודל חיבור בKVA (3x63)	
656.63 ₪	סה"כ לתשלום	לא כולל מע"מ

התפלגות חיוב בש"ח לפי תעו"ז



■ פסגה (218.71 ₪)
■ גבע (61.46 ₪)
■ שפל (327.32 ₪)

הסטוריית צריכה בקוט"ש



13/02/22 תאריך הפקה:
 31/01/22 תאריך קריאה נוכחית:
 03/01/22 תאריך קריאה קודמת:

שם דייר: לוי מדיה והפקות 2020 בע"מ
 שם אתר: מרכזים 2000

לקוח/ה נכבד/ה, אנו מתכבדים להגיש את חישוב צריכת החשמל לתקופה 03/01/22 - 31/01/22:

לוי מדיה והפקות 2020 בע"מ - 1 - 18040207 (3x100)

סוג תעריף	סוג צריכה	קריאה קודמת	קריאה נוכחית	סה"כ צריכה בקוט"ש	מחיר לקוט"ש בא"ג	סה"כ לתשלום
פרטי חשבון עבור תאריכים:						
777	פסגה	03/01/22	31/01/22	0.00	87.59	0.00 ₪
778	גבע	1,035.80	1,037.10	1.30	53.68	0.70 ₪
779	שפל	2,750.10	3,049.90	299.80	33.94	101.75 ₪

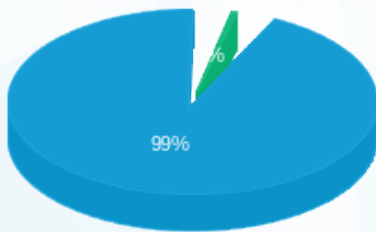
סה"כ לדייר:

פסגה	גבע	שפל	סה"כ	שיא ביקוש
0.00	1.30	299.80	301.10	0.80
0.00 ₪	0.70 ₪	101.75 ₪	102.45 ₪	

סה"כ צריכה
 סה"כ לתשלום

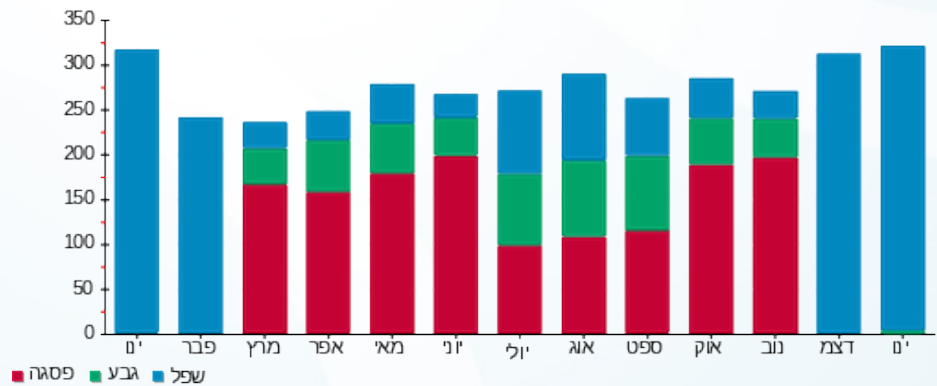
38.02 ₪	תשלום קבוע	
17.65 ₪	תשלום עבור גודל חיבור ב KVA (3x100)	
158.12 ₪	סה"כ לתשלום	לא כולל מע"מ

התפלגות חיוב בש"ח לפי תעו"ז



פסגה (0.00 ₪)
 גבע (0.70 ₪)
 שפל (101.75 ₪)

הסטוריית צריכה בקוט"ש





13/02/22

תאריך הפקה:

שם דייר: לחמג'ון מהטאבון זכיינים בע"מ
שם אתר: מרכזים 2000

31/01/22

תאריך קריאה נוכחית:

03/01/22

תאריך קריאה קודמת:

לקוח/ה נכבד/ה, אנו מתכבדים להגיש את חישוב צריכת החשמל לתקופה 31/01/22 - 03/01/22:

לחמג'ון מהטאבון זכיינים בע"מ - 3 - 16092233(3x63)

סה"כ לתשלום	מחיר לקוט"ש בא"ג	סה"כ צריכה בקוט"ש	קריאה נוכחית	קריאה קודמת	סוג צריכה	סוג תעריף
			31/01/22	03/01/22		פרטי חשבון עבור תאריכים:
₪ 335.12	87.59	382.60	94,871.20	94,488.60	פסגה	777
₪ 95.34	53.68	177.60	24,400.00	24,222.40	גבע	778
₪ 969.60	33.94	2,856.80	66,147.40	63,290.60	שפל	779

סה"כ לדייר:

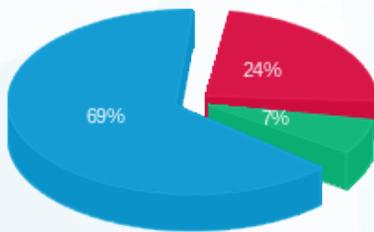
שיא ביקוש	סה"כ	שפל	גבע	פסגה
24.11	3,417.00	2,856.80	177.60	382.60
	₪ 1,400.05	₪ 969.60	₪ 95.34	₪ 335.12

סה"כ צריכה

סה"כ לתשלום

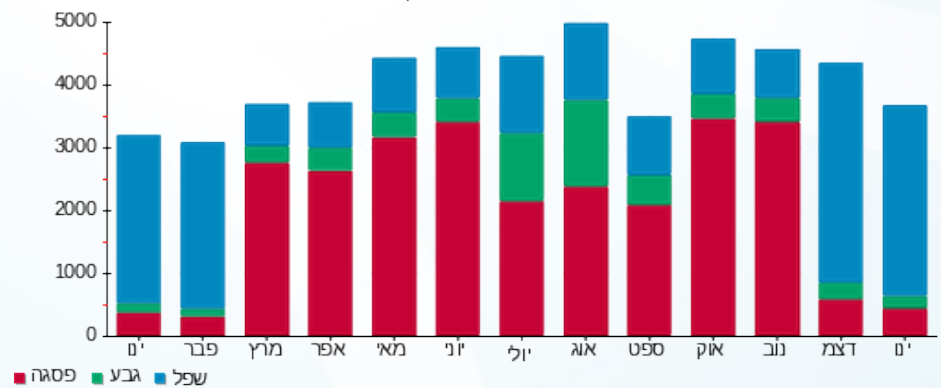
₪ 38.02	תשלום קבוע	
₪ 11.12	תשלום עבור גודל חיבור בKVA (3x63)	
₪ 1,449.19	סה"כ לתשלום	לא כולל מע"מ

התפלגות חיוב בש"ח לפי תעו"ז



- פסגה (₪ 335.12) 69%
- גבע (₪ 95.34) 7%
- שפל (₪ 969.60) 24%

הסטוריית צריכה בקוט"ש





13/02/22

תאריך הפקדה:

שם דייר: ליב קומפי
שם אתר: מרכזים 2000

31/01/22

תאריך קריאה נוכחית:

03/01/22

תאריך קריאה קודמת:

לקוח/ה נכבד/ה, אנו מתכבדים להגיש את חישוב צריכת החשמל לתקופה 31/01/22 - 03/01/22:

2 - 15091589(3x200)

סוג תעריף	סוג צריכה	קריאה קודמת	קריאה נוכחית	סה"כ צריכה בקוט"ש	מחיר לקוט"ש בא"ג	סה"כ לתשלום
פרטי חשבון עבור תאריכים:						
		03/01/22	31/01/22			
777	פסגה	418,494.00	420,263.60	1,769.60	87.59	1,549.99 ₪
778	גבע	120,041.20	121,564.00	1,522.80	53.68	817.44 ₪
779	שפל	349,826.40	360,052.40	10,226.00	33.94	3,470.70 ₪

סה"כ לדייר:

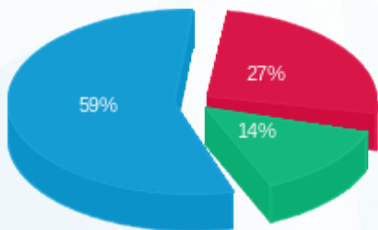
פסגה	גבע	שפל	סה"כ	שיא ביקוש
1,769.60	1,522.80	10,226.00	13,518.40	76.40
1,549.99 ₪	817.44 ₪	3,470.70 ₪	5,838.14 ₪	

סה"כ צריכה

סה"כ לתשלום

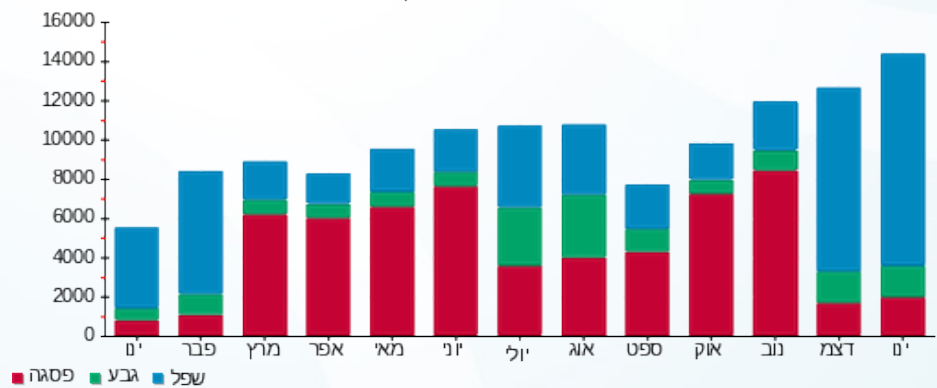
211.60 ₪	תשלום קבוע	
35.31 ₪	תשלום עבור גודל חיבור בKVA (3x200)	
6,085.04 ₪	סה"כ לתשלום	לא כולל מע"מ

התפלגות חיוב בש"ח לפי תע"ז



- פסגה (1,549.99 ₪) 59%
- גבע (817.44 ₪) 27%
- שפל (3,470.70 ₪) 14%

הסטוריית צריכה בקוט"ש





13/02/22

תאריך הפקה:

שם דייר: לריס גרופ בע"מ

31/01/22

תאריך קריאה נוכחית:

שם אתר: מרכזים 2000

03/01/22

תאריך קריאה קודמת:

לקוח/ה נכבד/ה, אנו מתכבדים להגיש את חישוב צריכת החשמל לתקופה 03/01/22 - 31/01/22:

לריס גרופ בע"מ - 3 - 15091577 (3x50)

סוג תעריף	סוג צריכה	קריאה קודמת	קריאה נוכחית	סה"כ צריכה בקוט"ש	מחיר לקוט"ש בא"ג	סה"כ לתשלום
פרטי חשבון עבור תאריכים:						
777	פסגה	03/01/22	31/01/22	162.00	87.59	141.90 ₪
778	גבע	42,017.00	42,066.60	49.60	53.68	26.63 ₪
779	שפל	133,316.60	133,920.00	603.40	33.94	204.79 ₪

סה"כ לדייר:

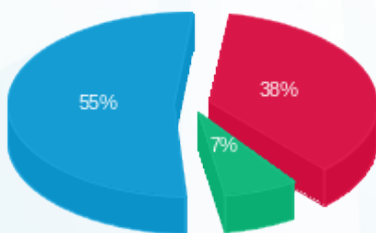
פסגה	גבע	שפל	סה"כ	שיא ביקוש
162.00	49.60	603.40	815.00	14.78
141.90 ₪	26.63 ₪	204.79 ₪	373.32 ₪	

סה"כ צריכה

סה"כ לתשלום

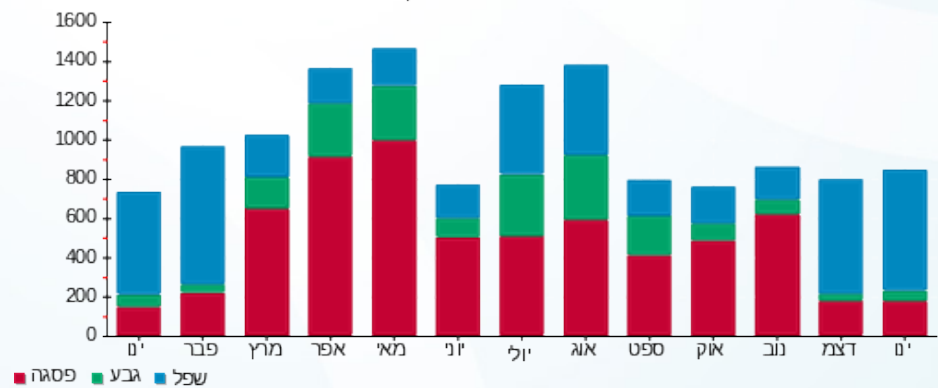
38.02 ₪	תשלום קבוע	
8.83 ₪	תשלום עבור גודל חיבור בKVA (3x50)	
420.16 ₪	סה"כ לתשלום	לא כולל מע"מ

התפלגות חיוב בש"ח לפי תע"ז



- פסגה (141.90 ₪) 55%
- גבע (26.63 ₪) 7%
- שפל (204.79 ₪) 38%

הסטוריית צריכה בקוט"ש



13/02/22 תאריך הפקה:
 31/01/22 תאריך קריאה נוכחית:
 03/01/22 תאריך קריאה קודמת:

שם דייר: לריס גרופ בע"מ (קיוסק)
 שם אתר: מרכזים 2000

לקוח/ה נכבד/ה, אנו מתכבדים להגיש את חישוב צריכת החשמל לתקופה 03/01/22 - 31/01/22:

לריס גרופ בע"מ (קיוסק) - 1 - 16092229(3x63)

סוג תעריף	סוג צריכה	קריאה קודמת	קריאה נוכחית	סה"כ צריכה בקוט"ש	מחיר לקוט"ש בא"ג	סה"כ לתשלום
פרטי חשבון עבור תאריכים:						
777	פסגה	03/01/22	31/01/22	0.00	87.59	0.00 ₪
778	גבע	24,057.20	24,057.20	0.00	53.68	0.00 ₪
779	שפל	72,001.00	72,001.00	0.00	33.94	0.00 ₪

סה"כ לדייר:

פסגה	גבע	שפל	סה"כ	שיא ביקוש
0.00	0.00	0.00	0.00	
0.00 ₪	0.00 ₪	0.00 ₪	0.00 ₪	

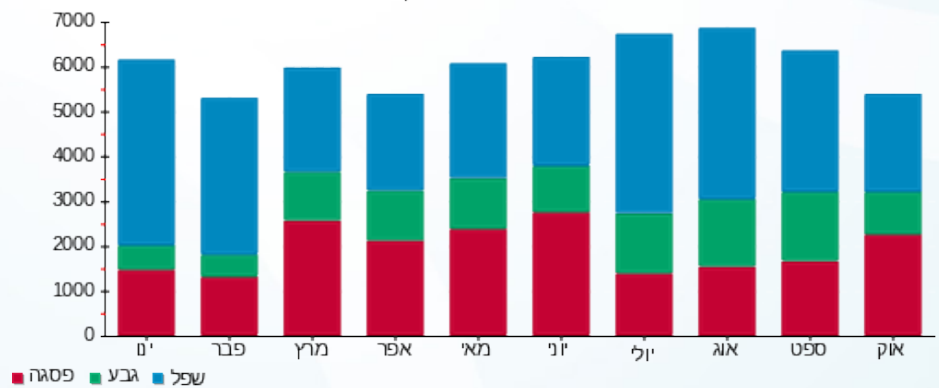
סה"כ צריכה
 סה"כ לתשלום

38.02 ₪	תשלום קבוע	
11.12 ₪	תשלום עבור גודל חיבור בKVA (3x63)	
49.14 ₪	סה"כ לתשלום	לא כולל מע"מ

התפלגות חיוב בש"ח לפי תעו"ז

הסטוריית צריכה בקוט"ש

פסגה (0.00 ₪)
 גבע (0.00 ₪)
 שפל (0.00 ₪)



13/02/22 תאריך הפקה:
 31/01/22 תאריך קריאה נוכחי:
 03/01/22 תאריך קריאה קודמת:

שם דייר: מ.ג.נ ברים
 שם אתר: מרכזים 2000

לקוח/ה נכבד/ה, אנו מתכבדים להגיש את חישוב צריכת החשמל לתקופה 03/01/22 - 31/01/22:

מ.ג.נ ברים - 4 - 16193914(0x0)

סוג תעריף	סוג צריכה	קריאה קודמת	קריאה נוכחית	סה"כ צריכה בקוט"ש	מחיר לקוט"ש בא"ג	סה"כ לתשלום
פרטי חשבון עבור תאריכים:						
777	פסגה	03/01/22	31/01/22	12.70	87.59	11.12 ₪
778	גבע	187.20	189.10	1.90	53.68	1.02 ₪
779	שפל	782.40	1,173.40	391.00	33.94	132.71 ₪

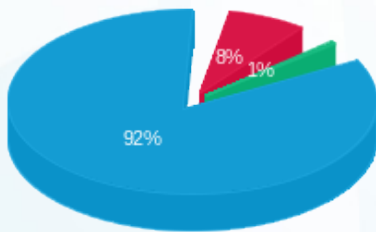
סה"כ לדייר:

פסגה	גבע	שפל	סה"כ	שיא ביקוש
12.70	1.90	391.00	405.60	11.73
11.12 ₪	1.02 ₪	132.71 ₪	144.85 ₪	

סה"כ צריכה
 סה"כ לתשלום

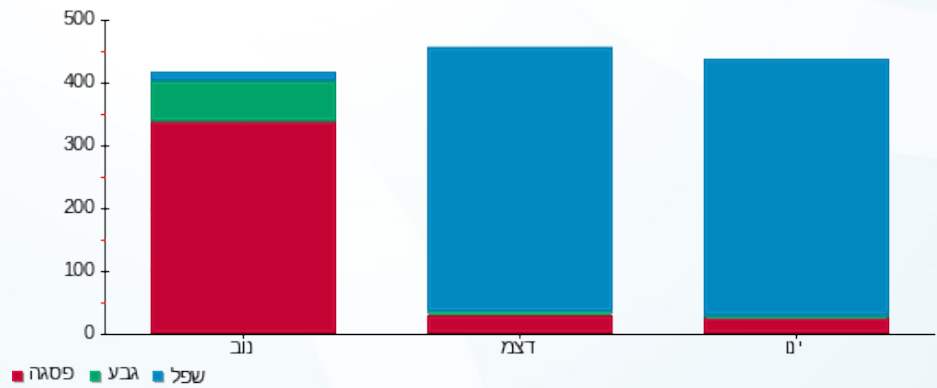
38.02 ₪	תשלום קבוע	
0.00 ₪	תשלום עבור גודל חיבור בKVA (0x0)	
182.87 ₪	סה"כ לתשלום	לא כולל מע"מ

התפלגות חיוב בש"ח לפי תעו"ז



■ פסגה (11.12 ₪)
 ■ גבע (1.02 ₪)
 ■ שפל (132.71 ₪)

הסטוריית צריכה בקוט"ש





13/02/22

תאריך הפקה:

שם דייר: מוסרי שמעון מחסן 120 מ"ר
שם אתר: מרכזים 2000

31/01/22

תאריך קריאה נוכחית:

03/01/22

תאריך קריאה קודמת:

לקוח/ה נכבד/ה, אנו מתכבדים להגיש את חישוב צריכת החשמל לתקופה 03/01/22 - 31/01/22:

מוסרי שמעון מחסן 120 מר - 3 - 16092230

סה"כ לתשלום	מחיר לקוט"ש בא"ג	סה"כ צריכה בקוט"ש	קריאה נוכחית	קריאה קודמת	סוג צריכה	סוג תעריף
			31/01/22	03/01/22		פרטי חשבון עבור תאריכים:
₪ 3.50	87.59	4.00	9,425.00	9,421.00	פסגה	777
₪ 0.00	53.68	0.00	2,225.40	2,225.40	גבע	778
₪ 12.22	33.94	36.00	6,654.20	6,618.20	שפל	779

סה"כ לדייר:

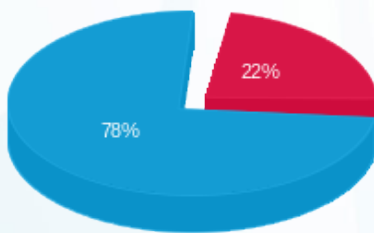
שיא ביקוש	סה"כ	שפל	גבע	פסגה
1.53	40.00	36.00	0.00	4.00
	₪ 15.72	₪ 12.22	₪ 0.00	₪ 3.50

סה"כ צריכה

סה"כ לתשלום

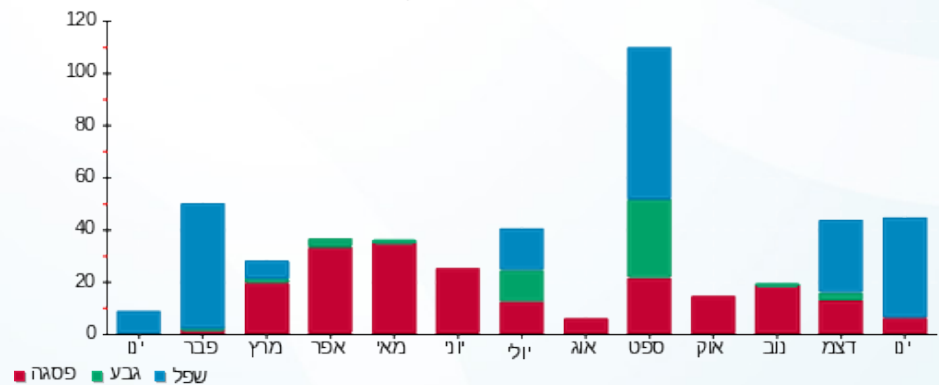
₪ 38.02	תשלום קבוע	
₪ 53.74	סה"כ לתשלום	לא כולל מע"מ

התפלגות חיוב בש"ח לפי תעו"ז



פסגה (₪ 3.50) ■
גבע (₪ 0.00) ■
שפל (₪ 12.22) ■

הסטוריית צריכה בקוט"ש



13/02/22 תאריך הפקה:
 31/01/22 תאריך קריאה נוכחית:
 03/01/22 תאריך קריאה קודמת:

שם דייר: מטריקס 656 מר
 שם אתר: מרכזים 2000

לקוח/ה נכבד/ה, אנו מתכבדים להגיש את חישוב צריכת החשמל לתקופה 31/01/22 - 03/01/22:

מטריקס - 4 - 16092226 (3x200)

סוג תעריף	סוג צריכה	קריאה קודמת	קריאה נוכחית	סה"כ צריכה בקוט"ש	מחיר לקוט"ש בא"ג	סה"כ לתשלום
פרטי חשבון עבור תאריכים:						
777	פסגה	03/01/22	31/01/22	848.80	87.59	743.46 ₪
778	גבע	22,204.40	22,474.80	270.40	53.68	145.15 ₪
779	שפל	73,820.80	76,686.80	2,866.00	33.94	972.72 ₪

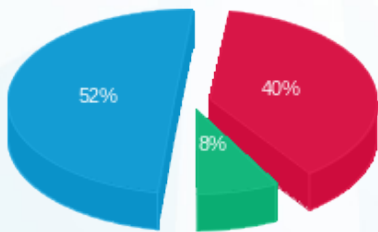
סה"כ לדייר:

פסגה	גבע	שפל	סה"כ	שיא ביקוש
848.80	270.40	2,866.00	3,985.20	25.94
743.46 ₪	145.15 ₪	972.72 ₪	1,861.34 ₪	

סה"כ צריכה
 סה"כ לתשלום

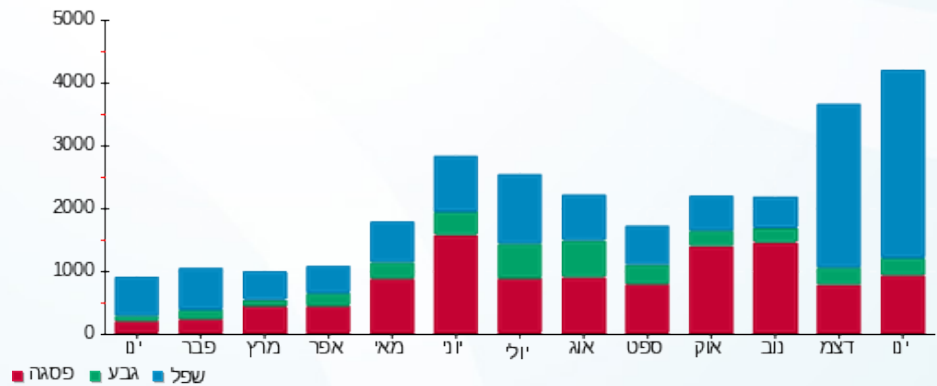
211.60 ₪	תשלום קבוע	
35.31 ₪	תשלום עבור גודל חיבור בKVA (3x200)	
2,108.24 ₪	סה"כ לתשלום	לא כולל מע"מ

התפלגות חיוב בש"ח לפי תע"ז



■ פסגה (743.46 ₪)
 ■ גבע (145.15 ₪)
 ■ שפל (972.72 ₪)

הסטוריית צריכה בקוט"ש





13/02/22

תאריך הפקה:

שם דייר: מליסרון קומה 03

31/01/22

תאריך קריאה נוכחית:

שם אתר: מרכזים 2000

03/01/22

תאריך קריאה קודמת:

לקוח/ה נכבד/ה, אנו מתכבדים להגיש את חישוב צריכת החשמל לתקופה 03/01/22 - 31/01/22:

מליסרון קומה 03 - 2 - 16092225(3x63)

סוג תעריף	סוג צריכה	קריאה קודמת	קריאה נוכחית	סה"כ צריכה בקוט"ש	מחיר לקוט"ש בא"ג	סה"כ לתשלום
פרטי חשבון עבור תאריכים:						
777	פסגה	03/01/22	31/01/22	473.00	87.59	414.30 ₪
778	גבע	23,328.20	23,464.20	136.00	53.68	73.00 ₪
779	שפל	59,453.60	61,327.40	1,873.80	33.94	635.97 ₪

סה"כ לדייר:

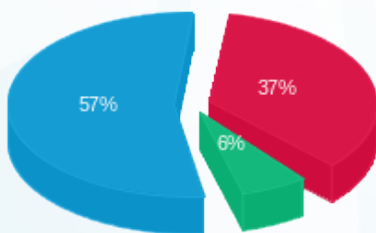
פסגה	גבע	שפל	סה"כ	שיא ביקוש
473.00	136.00	1,873.80	2,482.80	22.90
414.30 ₪	73.00 ₪	635.97 ₪	1,123.27 ₪	

סה"כ צריכה

סה"כ לתשלום

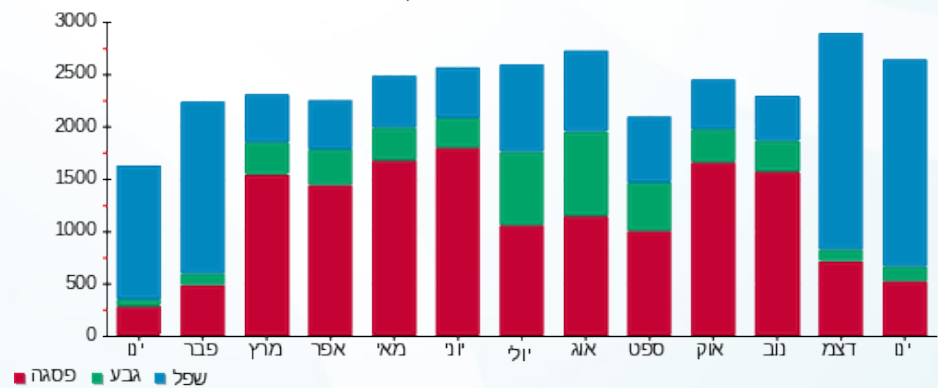
38.02 ₪	תשלום קבוע	
11.12 ₪	תשלום עבור גודל חיבור בKVA (3x63)	
1,172.41 ₪	סה"כ לתשלום	לא כולל מע"מ

התפלגות חיוב בש"ח לפי תע"ז



- פסגה (414.30 ₪)
- גבע (73.00 ₪)
- שפל (635.97 ₪)

הסטוריית צריכה בקוט"ש



- פסגה
- גבע
- שפל





13/02/22

תאריך הפקדה:

שם דייר: נוב אחזקות חדש
שם אתר: מרכזים 2000

31/01/22

תאריך קריאה נוכחית:

03/01/22

תאריך קריאה קודמת:

לקוח/ה נכבד/ה, אנו מתכבדים להגיש את חישוב צריכת החשמל לתקופה 03/01/22 - 31/01/22:

נוב אחזקות חדש - 4 - 16092225(3x80)

סוג תעריף	סוג צריכה	קריאה קודמת	קריאה נוכחית	סה"כ צריכה בקוט"ש	מחיר לקוט"ש בא"ג	סה"כ לתשלום
פרטי חשבון עבור תאריכים:						
777	פסגה	03/01/22	31/01/22	687.80	87.59	602.44 ₪
778	גבע	13,335.90	13,430.50	94.60	53.68	50.78 ₪
779	שפל	45,344.10	47,988.90	2,644.80	33.94	897.65 ₪

סה"כ לדייר:

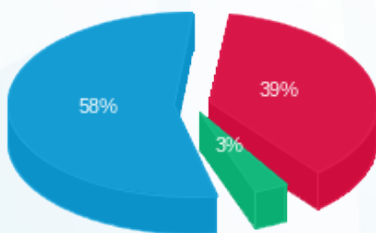
פסגה	גבע	שפל	סה"כ	שיא ביקוש
687.80	94.60	2,644.80	3,427.20	22.39
602.44 ₪	50.78 ₪	897.65 ₪	1,550.87 ₪	

סה"כ צריכה

סה"כ לתשלום

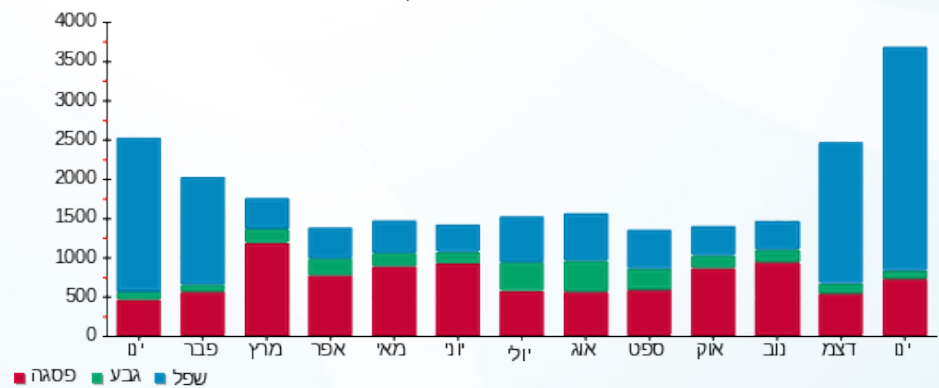
38.02 ₪	תשלום קבוע	
14.12 ₪	תשלום עבור גודל חיבור בKVA (3x80)	
1,603.01 ₪	סה"כ לתשלום	לא כולל מע"מ

התפלגות חיוב בש"ח לפי תעו"ז



■ פסגה (602.44 ₪)
■ גבע (50.78 ₪)
■ שפל (897.65 ₪)

הסטוריית צריכה בקוט"ש





13/02/22

תאריך הפקה:

שם דייר: נועם שירותים חשבונאיים
שם אתר: מרכזים 2000

31/01/22

תאריך קריאה נוכחית:

03/01/22

תאריך קריאה קודמת:

לקוח/ה נכבד/ה, אנו מתכבדים להגיש את חישוב צריכת החשמל לתקופה 03/01/22 - 31/01/22:

נועם שירותים חשבונאיים - 4 - 18040207

סוג תעריף	סוג צריכה	קריאה קודמת	קריאה נוכחית	סה"כ צריכה בקוט"ש	מחיר לקוט"ש בא"ג	סה"כ לתשלום
פרטי חשבון עבור תאריכים:						
777	פסגה	03/01/22	31/01/22	0.00	87.59	0.00 ₪
778	גבע	2,215.80	2,216.00	0.20	53.68	0.11 ₪
779	שפל	5,025.90	5,840.80	814.90	33.94	276.58 ₪

סה"כ לדייר:

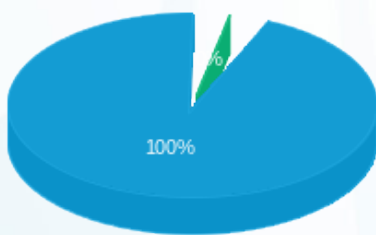
פסגה	גבע	שפל	סה"כ	שיא ביקוש
0.00	0.20	814.90	815.10	5.25
0.00 ₪	0.11 ₪	276.58 ₪	276.68 ₪	

סה"כ צריכה

סה"כ לתשלום

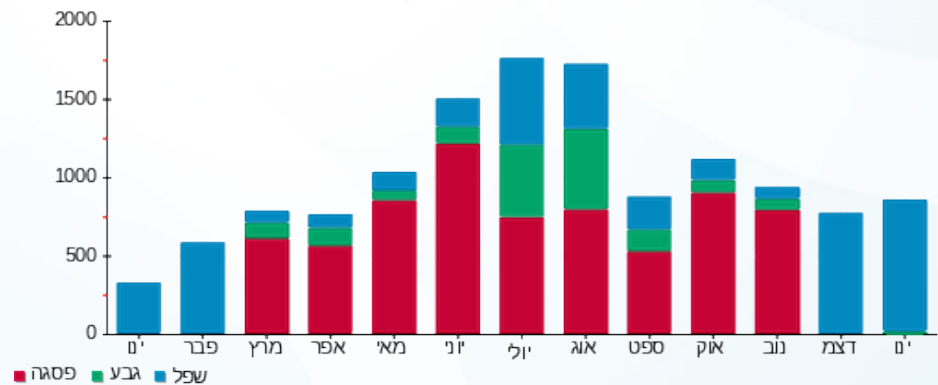
38.02 ₪	תשלום קבוע	
314.70 ₪	סה"כ לתשלום	לא כולל מע"מ

התפלגות חיוב בש"ח לפי תעו"ז



פסגה (0.00 ₪) ■
גבע (0.11 ₪) ■
שפל (276.58 ₪) ■

הסטוריית צריכה בקוט"ש



13/02/22 תאריך הפקדה:
 31/01/22 תאריך קריאה נוכחית:
 03/01/22 תאריך קריאה קודמת:

שם דייר: סטודיו נעה
 שם אתר: מרכזים 2000

לקוח/ה נכבד/ה, אנו מתכבדים להגיש את חישוב צריכת החשמל לתקופה 03/01/22 - 31/01/22:

סטודיו נעה - 3 - 16092226 (3x160)

סוג תעריף	סוג צריכה	קריאה קודמת	קריאה נוכחית	סה"כ צריכה בקוט"ש	מחיר לקוט"ש בא"ג	סה"כ לתשלום
פרטי חשבון עבור תאריכים:						
777	פסגה	03/01/22	31/01/22	205.60	87.59	180.09 ₪
778	גבע	7,712.60	7,724.80	12.20	53.68	6.55 ₪
779	שפל	27,333.20	29,405.60	2,072.40	33.94	703.37 ₪

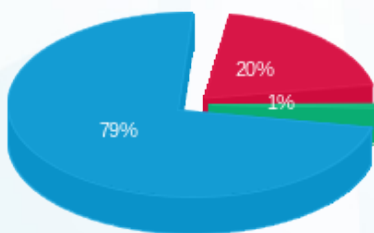
סה"כ לדייר:

פסגה	גבע	שפל	סה"כ	שיא ביקוש
205.60	12.20	2,072.40	2,290.20	24.66
180.09 ₪	6.55 ₪	703.37 ₪	890.01 ₪	

סה"כ צריכה
 סה"כ לתשלום

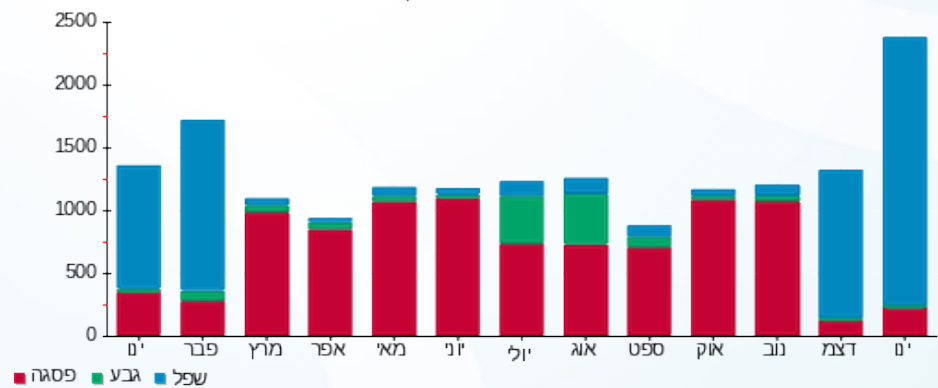
38.02 ₪	תשלום קבוע	
28.24 ₪	תשלום עבור גודל חיבור ב-KVA (3x160)	
956.27 ₪	סה"כ לתשלום	לא כולל מע"מ

התפלגות חיוב בש"ח לפי תעו"ז



■ פסגה (180.09 ₪)
 ■ גבע (6.55 ₪)
 ■ שפל (703.37 ₪)

הסטוריית צריכה בקוט"ש



13/02/22

תאריך הפקה:

שם דייר: סלטיק טכנולוגיות בע"מ (דורטומה לשעבר)
שם אתר: מרכזים 2000

31/01/22

תאריך קריאה נוכחית:

03/01/22

תאריך קריאה קודמת:

לקוח/ה נכבד/ה, אנו מתכבדים להגיש את חישוב צריכת החשמל לתקופה 31/01/22 - 03/01/22:

סלטיק טכנולוגיות בע"מ (דורטומה לשעבר) - 1 - 16092220(3x50)

סוג תעריף	סוג צריכה	קריאה קודמת	קריאה נוכחית	סה"כ צריכה בקוט"ש	מחיר לקוט"ש בא"ג	סה"כ לתשלום
פרטי חשבון עבור תאריכים:						
777	פסגה	03/01/22	31/01/22	73.10	87.59	64.03 ₪
778	גבע	5,894.95	5,908.40	13.45	53.68	7.22 ₪
779	שפל	13,625.85	13,827.65	201.80	33.94	68.49 ₪

סה"כ לדייר:

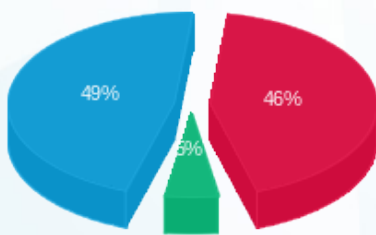
פסגה	גבע	שפל	סה"כ	שיא ביקוש
73.10	13.45	201.80	288.35	6.00
₪ 64.03	₪ 7.22	₪ 68.49	₪ 139.74	

סה"כ צריכה

סה"כ לתשלום

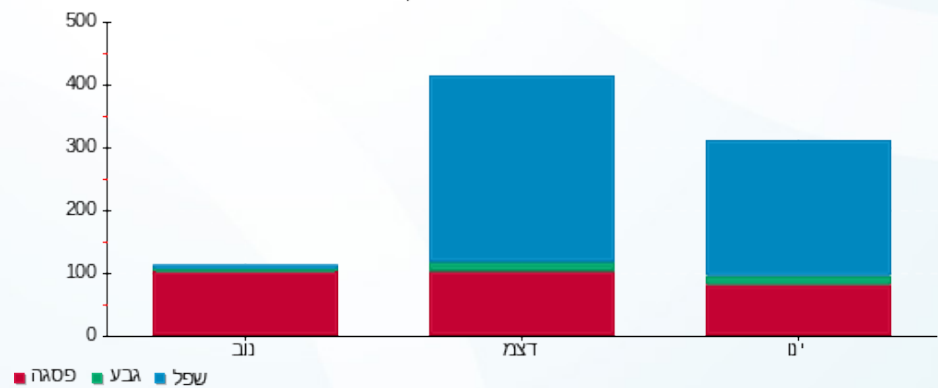
38.02 ₪	תשלום קבוע	
8.83 ₪	תשלום עבור גודל חיבור בKVA (3x50)	
186.59 ₪	סה"כ לתשלום	לא כולל מע"מ

התפלגות חיוב בש"ח לפי תעו"ז



- פסגה (₪ 64.03)
- גבע (₪ 7.22)
- שפל (₪ 68.49)

הסטוריית צריכה בקוט"ש



13/02/22 תאריך הפקה:
 31/01/22 תאריך קריאה נוכחית:
 03/01/22 תאריך קריאה קודמת:

שם דייר: סלטיק ק. 01 (חנה יגר)
 שם אתר: מרכזים 2000

לקוח/ה נכבד/ה, אנו מתכבדים להגיש את חישוב צריכת החשמל לתקופה 03/01/22 - 31/01/22:

סלטיק ק. 01 (חנה יגר) - 4 - 16092234(3x50)

סוג תעריף	סוג צריכה	קריאה קודמת	קריאה נוכחית	סה"כ צריכה בקוט"ש	מחיר לקוט"ש בא"ג	סה"כ לתשלום
פרטי חשבון עבור תאריכים:						
		03/01/22	31/01/22			
777	פסגה	110,120.30	111,464.80	1,344.50	87.59	1,177.65 ₪
778	גבע	38,663.30	39,206.80	543.50	53.68	291.75 ₪
779	שפל	83,183.80	87,689.70	4,505.90	33.94	1,529.30 ₪

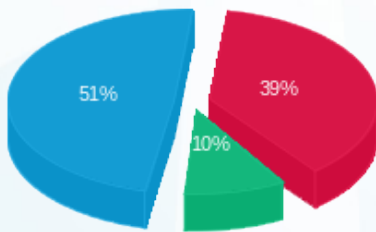
סה"כ לדיר:

פסגה	גבע	שפל	סה"כ	שיא ביקוש
1,344.50	543.50	4,505.90	6,393.90	15.16
1,177.65 ₪	291.75 ₪	1,529.30 ₪	2,998.70 ₪	

סה"כ צריכה
 סה"כ לתשלום

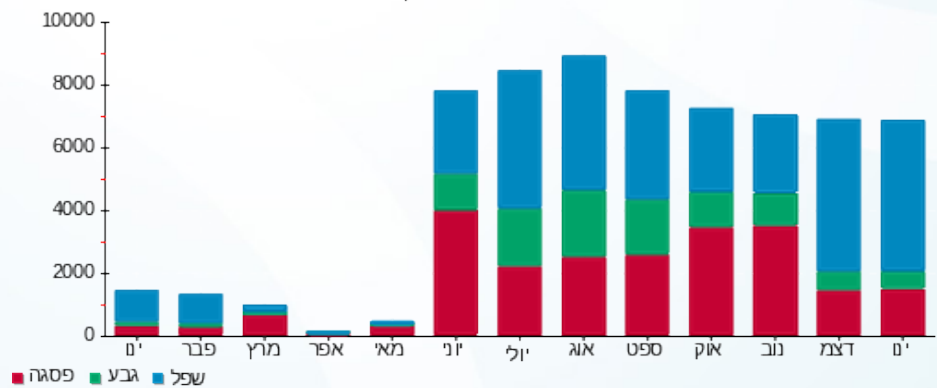
211.60 ₪	תשלום קבוע	
8.83 ₪	תשלום עבור גודל חיבור בKVA (3x50)	
3,219.13 ₪	סה"כ לתשלום	לא כולל מע"מ

התפלגות חיוב בש"ח לפי תעו"ז



■ פסגה (1,177.65 ₪)
 ■ גבע (291.75 ₪)
 ■ שפל (1,529.30 ₪)

הסטוריית צריכה בקוט"ש





13/02/22

תאריך הפקה:

שם דייר: עופר השקעות (לשעבר שטח סלטיק 700 מ)
שם אתר: מרכזים 2000

31/01/22

תאריך קריאה נוכחית:

03/01/22

תאריך קריאה קודמת:

לקוח/ה נכבד/ה, אנו מתכבדים להגיש את חישוב צריכת החשמל לתקופה 31/01/22 - 03/01/22:

עופר השקעות (לשעבר שטח סלטיק 700 מ) - 3 - 16092232(3x400)

סוג תעריף	סוג צריכה	קריאה קודמת	קריאה נוכחית	סה"כ צריכה בקוט"ש	מחיר לקוט"ש בא"ג	סה"כ לתשלום
פרטי חשבון עבור תאריכים:						
777	פסגה	03/01/22	31/01/22	1.00	87.59	159,753.40
778	גבע	58,444.20	58,444.20	0.00	53.68	159,752.40
779	שפל	177,579.20	177,592.00	12.80	33.94	58,444.20
					0.88	177,592.00

סה"כ לדייר:

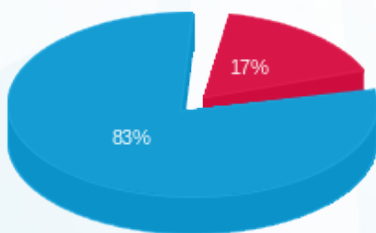
פסגה	גבע	שפל	סה"כ	שיא ביקוש
1.00	0.00	12.80	13.80	7.42
0.88	0.00	4.34	5.22	

סה"כ צריכה

סה"כ לתשלום

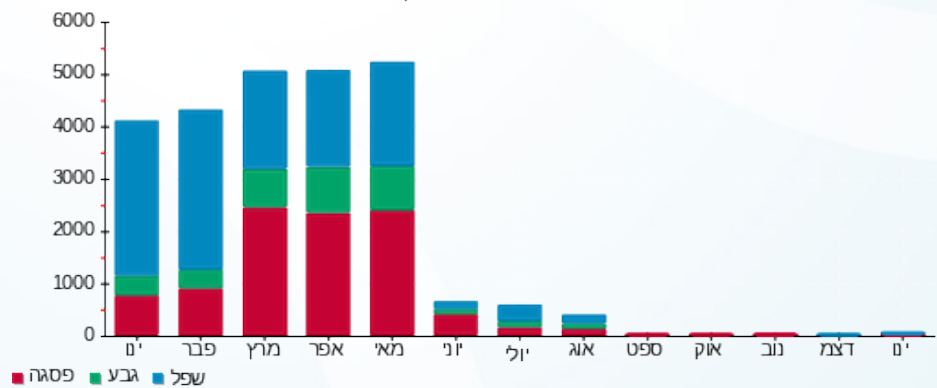
38.02	תשלום קבוע	
70.61	תשלום עבור גודל חיבור בKVA (3x400)	
113.85	סה"כ לתשלום	לא כולל מע"מ

התפלגות חיוב בש"ח לפי תע"ז



פסגה (0.88) (17%)
גבע (0.00) (83%)
שפל (4.34) (0%)

הסטוריית צריכה בקוט"ש



13/02/22 תאריך הפקה:
 31/01/22 תאריך קריאה נוכחית:
 03/01/22 תאריך קריאה קודמת:

שם דייר: עמינח רשתות שיווק בע"מ
 שם אתר: מרכזים 2000

לקוח/ה נכבד/ה, אנו מתכבדים להגיש את חישוב צריכת החשמל לתקופה 03/01/22 - 31/01/22:

עמינח רשתות שיווק בע"מ - 1 - 16092230 (3x250)

סוג תעריף	סוג צריכה	קריאה קודמת	קריאה נוכחית	סה"כ צריכה בקוט"ש	מחיר לקוט"ש בא"ג	סה"כ לתשלום
פרטי חשבון עבור תאריכים:						
		03/01/22	31/01/22			
777	פסגה	22,638.40	24,451.20	1,812.80	87.59	1,587.83 ₪
778	גבע	4,659.20	4,668.40	9.20	53.68	4.94 ₪
779	שפל	7,950.40	12,869.60	4,919.20	33.94	1,669.58 ₪

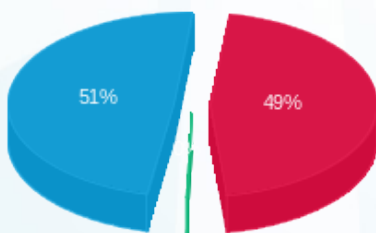
סה"כ לדייר:

פסגה	גבע	שפל	סה"כ	שיא ביקוש
1,812.80	9.20	4,919.20	6,741.20	47.42
1,587.83 ₪	4.94 ₪	1,669.58 ₪	3,262.35 ₪	

סה"כ צריכה
 סה"כ לתשלום

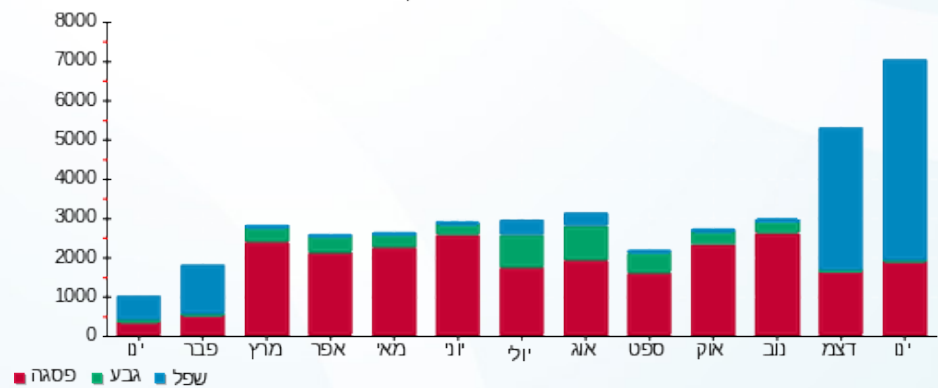
38.02 ₪	תשלום קבוע	
44.13 ₪	תשלום עבור גודל חיבור בKVA (3x250)	
3,344.50 ₪	סה"כ לתשלום	לא כולל מע"מ

התפלגות חיוב בש"ח לפי תע"ז



■ פסגה (1,587.83 ₪)
 ■ גבע (4.94 ₪)
 ■ שפל (1,669.58 ₪)

הסטוריית צריכה בקוט"ש



13/02/22 תאריך הפקדה:
 31/01/22 תאריך קריאה נוכחית:
 03/01/22 תאריך קריאה קודמת:

שם דייר: פ.ו.ר - טנדורי
 שם אתר: מרכזים 2000

לקוח/ה נכבד/ה, אנו מתכבדים להגיש את חישוב צריכת החשמל לתקופה 03/01/22 - 31/01/22:

פ.ו.ר - טנדורי - 1 - 16092227(3x200)

סוג תעריף	סוג צריכה	קריאה קודמת	קריאה נוכחית	סה"כ צריכה בקוט"ש	מחיר לקוט"ש בא"ג	סה"כ לתשלום
		03/01/22	31/01/22			
777	פסגה	322,192.00	325,270.40	3,078.40	87.59	2,696.37 ₪
778	גבע	173,929.60	174,992.80	1,063.20	53.68	570.73 ₪
779	שפל	385,047.20	393,790.40	8,743.20	33.94	2,967.44 ₪

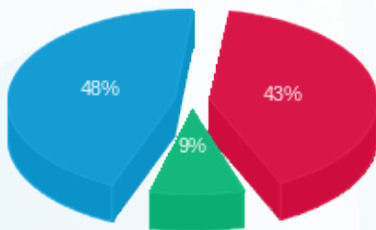
סה"כ לדייר:

פסגה	גבע	שפל	סה"כ	שיא ביקוש
3,078.40	1,063.20	8,743.20	12,884.80	38.41
2,696.37 ₪	570.73 ₪	2,967.44 ₪	6,234.54 ₪	

סה"כ צריכה
 סה"כ לתשלום

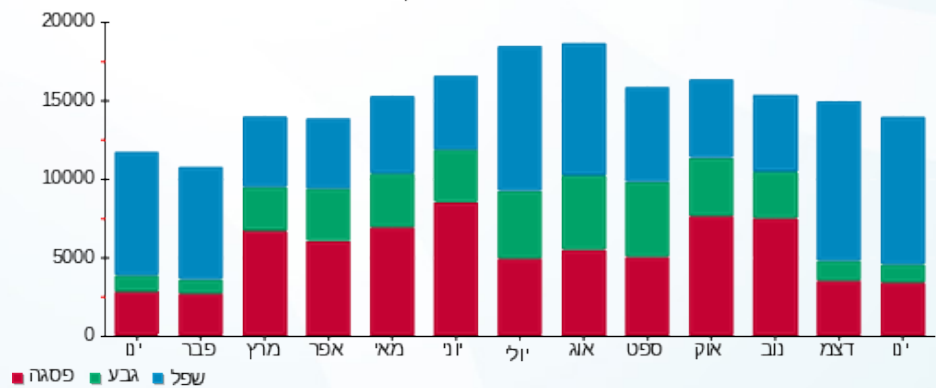
211.60 ₪	תשלום קבוע	
35.31 ₪	תשלום עבור גודל חיבור בKVA (3x200)	
6,481.44 ₪	סה"כ לתשלום	לא כולל מע"מ

התפלגות חיוב בש"ח לפי תעו"ז



■ פסגה (2,696.37 ₪)
 ■ גבע (570.73 ₪)
 ■ שפל (2,967.44 ₪)

הסטוריית צריכה בקוט"ש



■ פסגה ■ גבע ■ שפל

13/02/22 תאריך הפקה:
 31/01/22 תאריך קריאה נוכחית:
 03/01/22 תאריך קריאה קודמת:

שם דייר: פאן סיטי - עולם המתנות
 שם אתר: מרכזים 2000

לקוח/ה נכבד/ה, אנו מתכבדים להגיש את חישוב צריכת החשמל לתקופה 03/01/22 - 31/01/22:

פאן סיטי - עולם המתנות - 1 - 15091589(3x600)

סוג תעריף	סוג צריכה	קריאה קודמת	קריאה נוכחית	סה"כ צריכה בקוט"ש	מחיר לקוט"ש בא"ג	סה"כ לתשלום
פרטי חשבון עבור תאריכים:						
777	פסגה	03/01/22	31/01/22	781.20	87.59	684.25 ₪
778	גבע	6,068.40	6,121.20	52.80	53.68	28.34 ₪
779	שפל	14,036.40	15,784.20	1,747.80	33.94	593.20 ₪

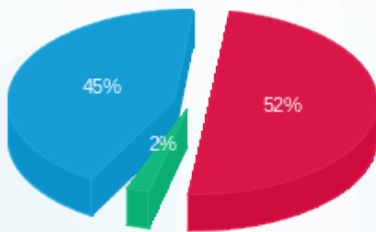
סה"כ לדיר:

פסגה	גבע	שפל	סה"כ	שיא ביקוש
781.20	52.80	1,747.80	2,581.80	32.58
684.25 ₪	28.34 ₪	593.20 ₪	1,305.80 ₪	

סה"כ צריכה
 סה"כ לתשלום

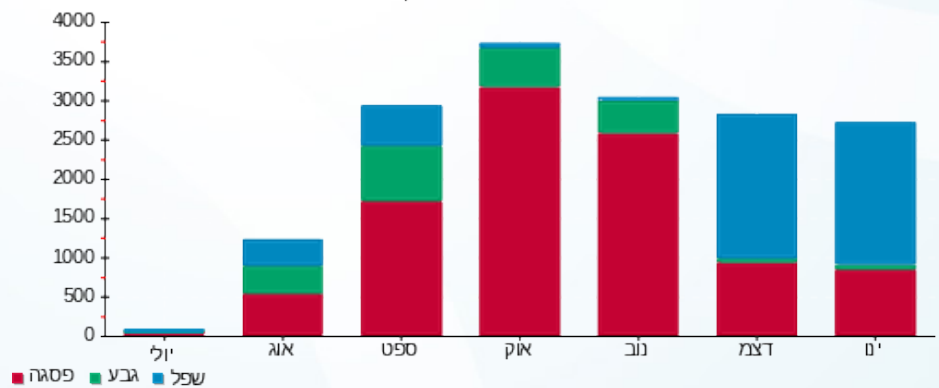
38.02 ₪	תשלום קבוע	
105.92 ₪	תשלום עבור גודל חיבור בKVA (3x600)	
1,449.74 ₪	סה"כ לתשלום	לא כולל מע"מ

התפלגות חיוב בש"ח לפי תעו"ז



פסגה (684.25 ₪) 52%
 גבע (28.34 ₪) 2%
 שפל (593.20 ₪) 45%

הסטוריית צריכה בקוט"ש





13/02/22

תאריך הפקה:

שם דייר: פיק שליחויות בע"מ

31/01/22

תאריך קריאה נוכחית:

שם אתר: מרכזים 2000

03/01/22

תאריך קריאה קודמת:

לקוח/ה נכבד/ה, אנו מתכבדים להגיש את חישוב צריכת החשמל לתקופה 31/01/22 - 03/01/22:

פיק שליחויות בע"מ - 2 - 16092227(3x63)

סוג תעריף	סוג צריכה	קריאה קודמת	קריאה נוכחית	סה"כ צריכה בקוט"ש	מחיר לקוט"ש בא"ג	סה"כ לתשלום
פרטי חשבון עבור תאריכים:						
777	פסגה	03/01/22	31/01/22	122.30	87.59	107.12 ₪
778	גבע	9,709.70	9,806.30	96.60	53.68	51.85 ₪
779	שפל	17,113.90	17,653.30	539.40	33.94	183.07 ₪

סה"כ לדייר:

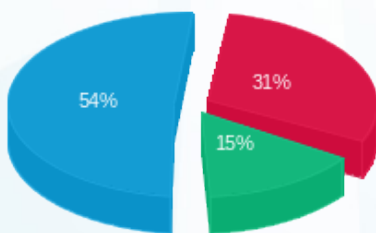
פסגה	גבע	שפל	סה"כ	שיא ביקוש
122.30	96.60	539.40	758.30	5.67
107.12 ₪	51.85 ₪	183.07 ₪	342.05 ₪	

סה"כ צריכה

סה"כ לתשלום

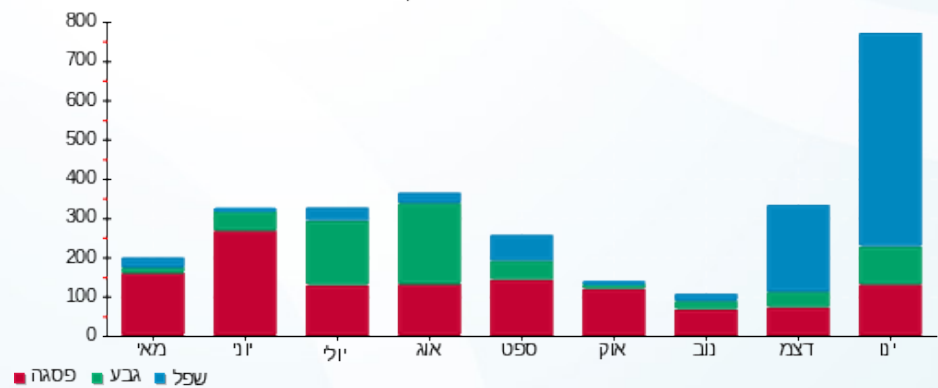
38.02 ₪	תשלום קבוע	
11.12 ₪	תשלום עבור גודל חיבור בKVA (3x63)	
391.19 ₪	סה"כ לתשלום	לא כולל מע"מ

התפלגות חיוב בש"ח לפי תע"ז



- פסגה (107.12 ₪) 54%
- גבע (51.85 ₪) 31%
- שפל (183.07 ₪) 15%

הסטוריית צריכה בקוט"ש





13/02/22

תאריך הפקדה:

שם דייר: קארין אנג'ל
שם אתר: מרכזים 2000

31/01/22

תאריך קריאה נוכחית:

03/01/22

תאריך קריאה קודמת:

לקוח/ה נכבד/ה, אנו מתכבדים להגיש את חישוב צריכת החשמל לתקופה 31/01/22 - 03/01/22:

קארין אנג'ל - 1 - 16092222 (3x50)

סה"כ לתשלום	מחיר לקוט"ש בא"ג	סה"כ צריכה בקוט"ש	קריאה נוכחית	קריאה קודמת	סוג צריכה	סוג תעריף
			31/01/22	03/01/22		פרטי חשבון עבור תאריכים:
₪ 1.14	87.59	1.30	13,535.70	13,534.40	פסגה	777
₪ 0.11	53.68	0.20	3,629.10	3,628.90	גבע	778
₪ 32.65	33.94	96.20	12,378.60	12,282.40	שפל	779

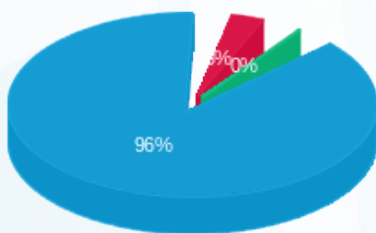
סה"כ לדייר:

שיא ביקוש	סה"כ	שפל	גבע	פסגה
10.29	97.70	96.20	0.20	1.30
	₪ 33.90	₪ 32.65	₪ 0.11	₪ 1.14

סה"כ צריכה
סה"כ לתשלום

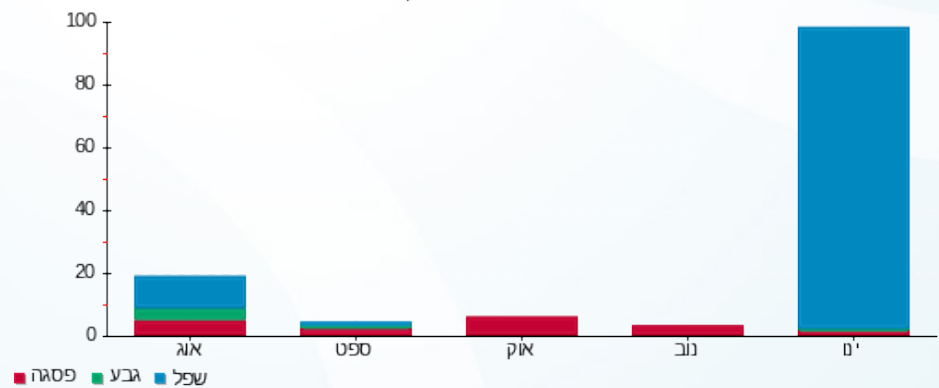
₪ 38.02	תשלום קבוע	
₪ 8.83	תשלום עבור גודל חיבור בKVA (3x50)	
₪ 80.74	סה"כ לתשלום	לא כולל מע"מ

התפלגות חיוב בש"ח לפי תעו"ז



- פסגה (₪ 1.14)
- גבע (₪ 0.11)
- שפל (₪ 32.65)

הסטוריית צריכה בקוט"ש





13/02/22

תאריך הפקדה:

שם דייר: קוביקה
שם אתר: מרכזים 2000

31/01/22

תאריך קריאה נוכחית:

03/01/22

תאריך קריאה קודמת:

לקוח/ה נכבד/ה, אנו מתכבדים להגיש את חישוב צריכת החשמל לתקופה 03/01/22 - 31/01/22:

קוביקה - 4 - 16092229 (3x63)

סוג תעריף	סוג צריכה	קריאה קודמת	קריאה נוכחית	סה"כ צריכה בקוט"ש	מחיר לקוט"ש בא"ג	סה"כ לתשלום
פרטי חשבון עבור תאריכים:						
777	פסגה	03/01/22	31/01/22	52.00	87.59	45.55 ₪
778	גבע	2,691.60	2,694.00	2.40	53.68	1.29 ₪
779	שפל	5,534.80	5,894.00	359.20	33.94	121.91 ₪

סה"כ לדייר:

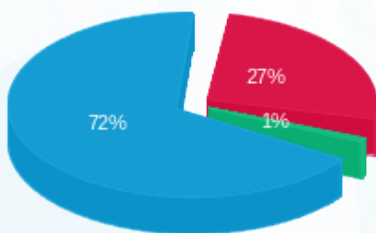
פסגה	גבע	שפל	סה"כ	שיא ביקוש
52.00	2.40	359.20	413.60	3.14
₪ 45.55	₪ 1.29	₪ 121.91	₪ 168.75	

סה"כ צריכה

סה"כ לתשלום

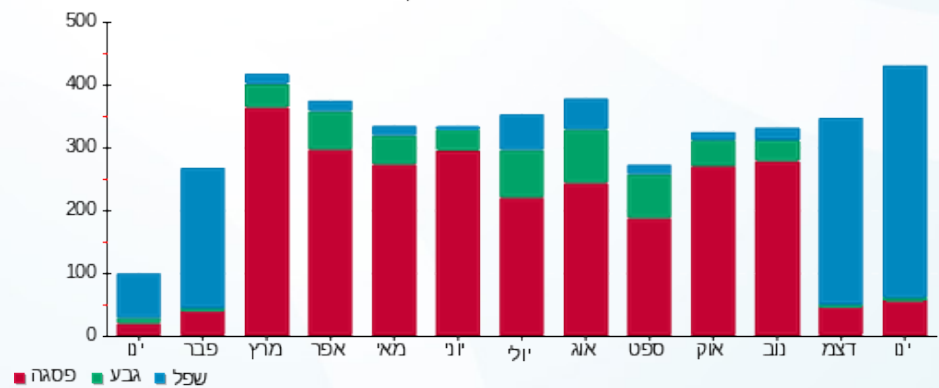
₪ 38.02	תשלום קבוע	
₪ 11.12	תשלום עבור גודל חיבור בKVA (3x63)	
₪ 217.89	סה"כ לתשלום	לא כולל מע"מ

התפלגות חיוב בש"ח לפי תעו"ז



- פסגה (₪ 45.55)
- גבע (₪ 1.29)
- שפל (₪ 121.91)

הסטוריית צריכה בקוט"ש



13/02/22 תאריך הפקה:
 31/01/22 תאריך קריאה נוכחית:
 03/01/22 תאריך קריאה קודמת:

שם דייר: קומה 02 - ת.ב.י השקעות בע"מ - אביב זבין
 שם אתר: מרכזים 2000
 תאריך כניסה: 23/01/22

לקוח/ה נכבד/ה, אנו מתכבדים להגיש את חישוב צריכת החשמל לתקופה 31/01/22 - 23/01/22:

קומה 02 - ת.ב.י השקעות בע"מ - אביב זבין - 3 - 16193914(3x63)

סוג תעריף	סוג צריכה	קריאה קודמת	קריאה נוכחית	סה"כ צריכה בקוט"ש	מחיר לקוט"ש בא"ג	סה"כ לתשלום
פרטי חשבון עבור תאריכים:						
777	פסגה	23/01/22	31/01/22	13.30	87.59	11.65 ₪
778	גבע	261.20	263.90	2.70	53.68	1.45 ₪
779	שפל	1,637.70	1,718.10	80.40	33.94	27.29 ₪

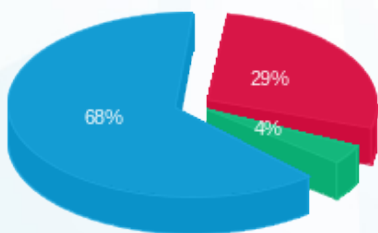
סה"כ לדייר:

פסגה	גבע	שפל	סה"כ	שיא ביקוש
13.30	2.70	80.40	96.40	3.87
11.65 ₪	1.45 ₪	27.29 ₪	40.39 ₪	

סה"כ צריכה
 סה"כ לתשלום

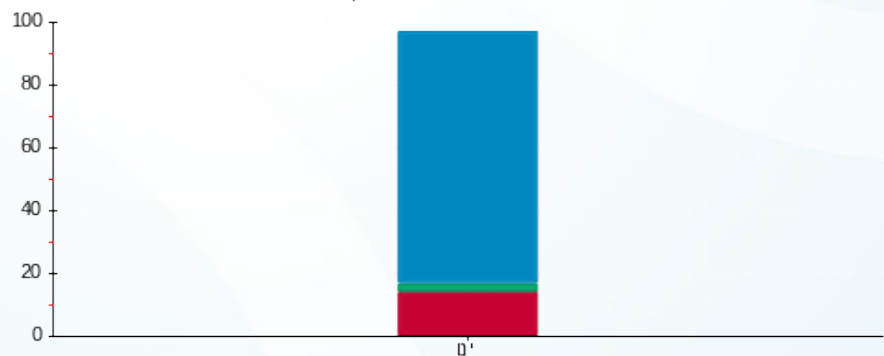
38.02 ₪	תשלום קבוע	
3.45 ₪	תשלום עבור גודל חיבור בKVA (3x63)	
81.86 ₪	סה"כ לתשלום	לא כולל מע"מ

התפלגות חיוב בש"ח לפי תע"ז



פסגה (11.65 ₪)
 גבע (1.45 ₪)
 שפל (27.29 ₪)

הסטוריית צריכה בקוט"ש



פסגה גבע שפל



13/02/22

תאריך הפקדה:

שם דייר: קומרס ליין
שם אתר: מרכזים 2000

31/01/22

תאריך קריאה נוכחית:

03/01/22

תאריך קריאה קודמת:

לקוח/ה נכבד/ה, אנו מתכבדים להגיש את חישוב צריכת החשמל לתקופה 03/01/22 - 31/01/22:

קומרס ליין - 1 - 16092228(3x50)

סוג תעריף	סוג צריכה	קריאה קודמת	קריאה נוכחית	סה"כ צריכה בקוט"ש	מחיר לקוט"ש בא"ג	סה"כ לתשלום
פרטי חשבון עבור תאריכים:						
777	פסגה	03/01/22	31/01/22	13.50	87.59	11.82 ₪
778	גבע	1,110.05	1,115.80	5.75	53.68	3.09 ₪
779	שפל	3,921.90	3,981.45	59.55	33.94	20.21 ₪

סה"כ לדייר:

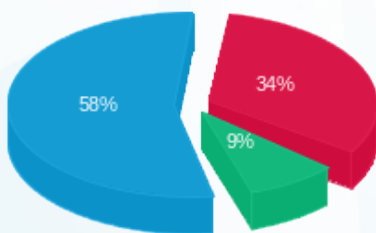
פסגה	גבע	שפל	סה"כ	שיא ביקוש
13.50	5.75	59.55	78.80	33.63
11.82 ₪	3.09 ₪	20.21 ₪	35.12 ₪	

סה"כ צריכה

סה"כ לתשלום

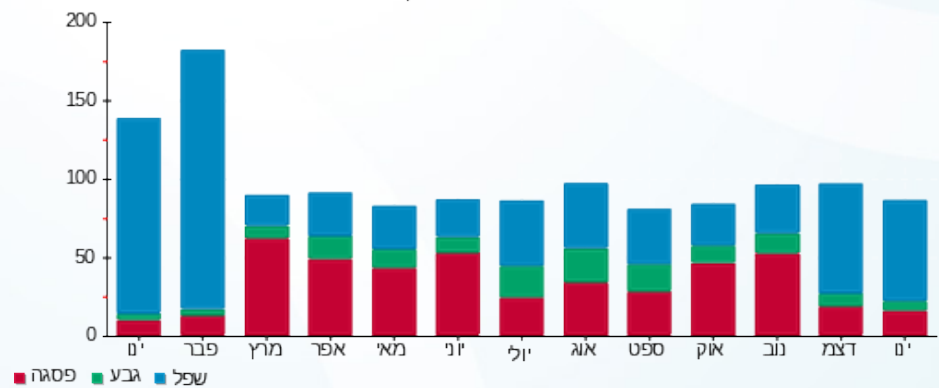
38.02 ₪	תשלום קבוע	
8.83 ₪	תשלום עבור גודל חיבור בKVA (3x50)	
81.97 ₪	סה"כ לתשלום	לא כולל מע"מ

התפלגות חיוב בש"ח לפי תע"ז



- פסגה (11.82 ₪)
- גבע (3.09 ₪)
- שפל (20.21 ₪)

הסטוריית צריכה בקוט"ש





13/02/22

תאריך הפקדה:

שם דייר: קורויזין טכנולוגיות בע"מ
שם אתר: מרכזים 2000

31/01/22

תאריך קריאה נוכחית:

03/01/22

תאריך קריאה קודמת:

לקוח/ה נכבד/ה, אנו מתכבדים להגיש את חישוב צריכת החשמל לתקופה 31/01/22 - 03/01/22:

קורויזין טכנולוגיות בעמ - 4 - 16092224 (3x50)

סוג תעריף	סוג צריכה	קריאה קודמת	קריאה נוכחית	סה"כ צריכה בקוט"ש	מחיר לקוט"ש בא"ג	סה"כ לתשלום
		03/01/22	31/01/22			
פרטי חשבון עבור תאריכים:						
777	פסגה	10,931.00	11,339.50	408.50	87.59	357.81 ₪
778	גבע	1,963.40	2,008.60	45.20	53.68	24.26 ₪
779	שפל	12,712.20	13,999.70	1,287.50	33.94	436.98 ₪

סה"כ לדייר:

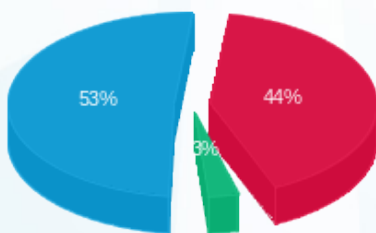
פסגה	גבע	שפל	סה"כ	שיא ביקוש
408.50	45.20	1,287.50	1,741.20	11.23
₪ 357.81	₪ 24.26	₪ 436.98	₪ 819.05	

סה"כ צריכה

סה"כ לתשלום

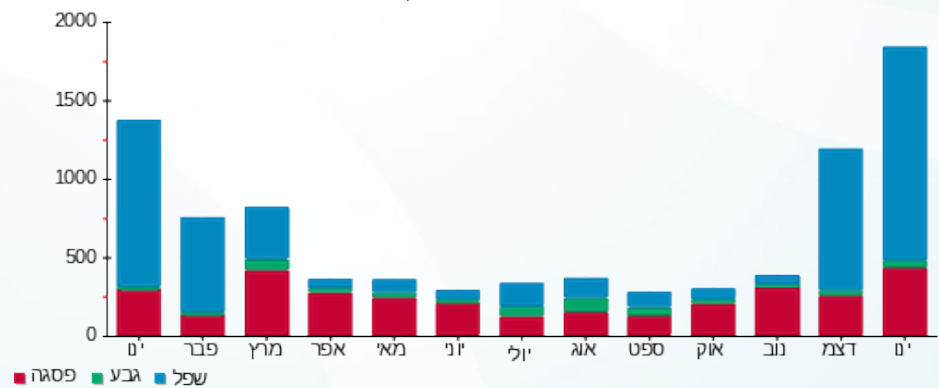
₪ 38.02	תשלום קבוע	
₪ 8.83	תשלום עבור גודל חיבור בKVA (3x50)	
₪ 865.89	סה"כ לתשלום	לא כולל מע"מ

התפלגות חיוב בש"ח לפי תעו"ז



- פסגה (₪ 357.81)
- גבע (₪ 24.26)
- שפל (₪ 436.98)

הסטוריית צריכה בקוט"ש





13/02/22

תאריך הפקדה:

שם דייר: קלין בוקס - משרד
שם אתר: מרכזים 2000

31/01/22

תאריך קריאה נוכחית:

03/01/22

תאריך קריאה קודמת:

לקוח/ה נכבד/ה, אנו מתכבדים להגיש את חישוב צריכת החשמל לתקופה 31/01/22 - 03/01/22:

קלין בוקס - משרד - 1 - 16092234(3x80)

סוג תעריף	סוג צריכה	קריאה קודמת	קריאה נוכחית	סה"כ צריכה בקוט"ש	מחיר לקוט"ש בא"ג	סה"כ לתשלום
פרטי חשבון עבור תאריכים:						
777	פסגה	03/01/22	31/01/22	379.70	87.59	332.58 ₪
778	גבע	3,814.40	3,912.40	98.00	53.68	52.61 ₪
779	שפל	8,965.80	10,136.70	1,170.90	33.94	397.40 ₪

סה"כ לדייר:

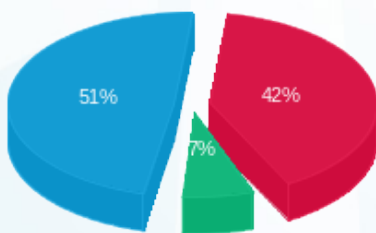
פסגה	גבע	שפל	סה"כ	שיא ביקוש
379.70	98.00	1,170.90	1,648.60	7.13
332.58 ₪	52.61 ₪	397.40 ₪	782.59 ₪	

סה"כ צריכה

סה"כ לתשלום

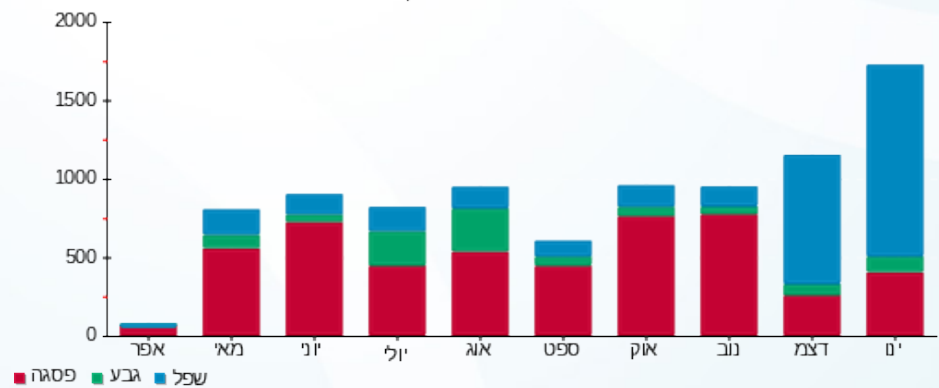
38.02 ₪	תשלום קבוע	
14.12 ₪	תשלום עבור גודל חיבור בKVA (3x80)	
834.73 ₪	סה"כ לתשלום	לא כולל מע"מ

התפלגות חיוב בש"ח לפי תע"ז



- פסגה (332.58 ₪)
- גבע (52.61 ₪)
- שפל (397.40 ₪)

הסטוריית צריכה בקוט"ש



13/02/22 תאריך הפקדה:
 31/01/22 תאריך קריאה נוכחית:
 03/01/22 תאריך קריאה קודמת:

שם דייר: קלין בוקס מחסן
 שם אתר: מרכזים 2000

לקוח/ה נכבד/ה, אנו מתכבדים להגיש את חישוב צריכת החשמל לתקופה 31/01/22 - 03/01/22:

קלין בוקס מחסן - 2 - 16092230 (3x50)

סוג תעריף	סוג צריכה	קריאה קודמת	קריאה נוכחית	סה"כ צריכה בקוט"ש	מחיר לקוט"ש בא"ג	סה"כ לתשלום
פרטי חשבון עבור תאריכים:						
777	פסגה	03/01/22	31/01/22	59.20	87.59	51.85 ₪
778	גבע	19,522.60	19,535.00	12.40	53.68	6.66 ₪
779	שפל	61,980.20	62,106.20	126.00	33.94	42.76 ₪

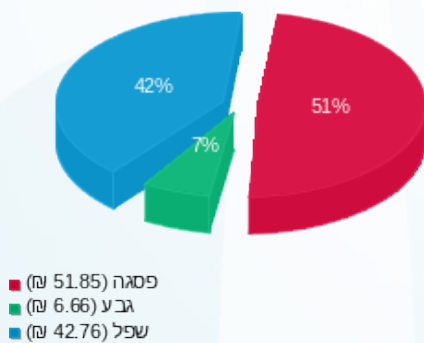
סה"כ לדייר:

פסגה	גבע	שפל	סה"כ	שיא ביקוש
59.20	12.40	126.00	197.60	1.46
₪ 51.85	₪ 6.66	₪ 42.76	₪ 101.27	

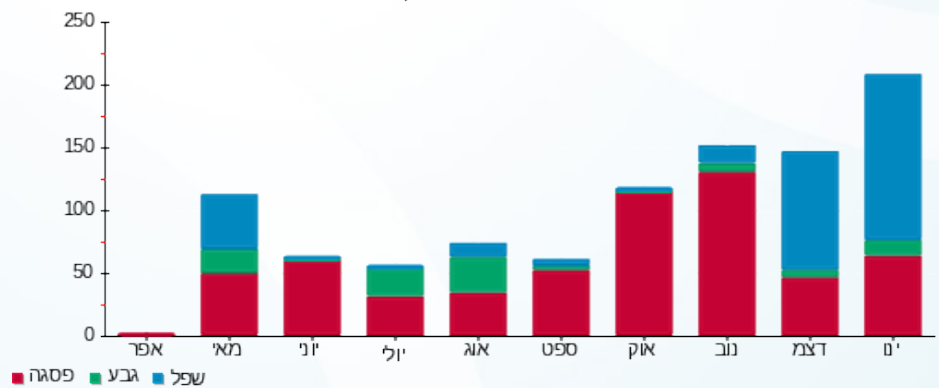
סה"כ צריכה
 סה"כ לתשלום

₪ 38.02	תשלום קבוע	
₪ 8.83	תשלום עבור גודל חיבור בKVA (3x50)	
₪ 148.12	סה"כ לתשלום	לא כולל מע"מ

התפלגות חיוב בש"ח לפי תעו"ז



הסטוריית צריכה בקוט"ש





13/02/22

תאריך הפקה:

שם דייר: קלינטון סחר בנלאומי (לשעבר מודלסין)
שם אתר: מרכזים 2000

31/01/22

תאריך קריאה נוכחית:

03/01/22

תאריך קריאה קודמת:

לקוח/ה נכבד/ה, אנו מתכבדים להגיש את חישוב צריכת החשמל לתקופה 03/01/22 - 31/01/22:

קלינטון סחר בנלאומי (לשעבר מודלסין) - 2 - 15091181(3x40)

סוג תעריף	סוג צריכה	קריאה קודמת	קריאה נוכחית	סה"כ צריכה בקוט"ש	מחיר לקוט"ש בא"ג	סה"כ לתשלום
פרטי חשבון עבור תאריכים:						
777	פסגה	03/01/22	31/01/22	422.80	87.59	370.33 ₪
778	גבע	12,469.60	12,573.20	103.60	53.68	55.61 ₪
779	שפל	28,322.00	29,617.40	1,295.40	33.94	439.66 ₪

סה"כ לדייר:

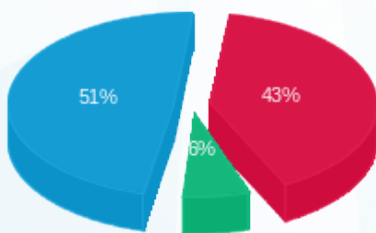
פסגה	גבע	שפל	סה"כ	שיא ביקוש
422.80	103.60	1,295.40	1,821.80	7.96
370.33 ₪	55.61 ₪	439.66 ₪	865.60 ₪	

סה"כ צריכה

סה"כ לתשלום

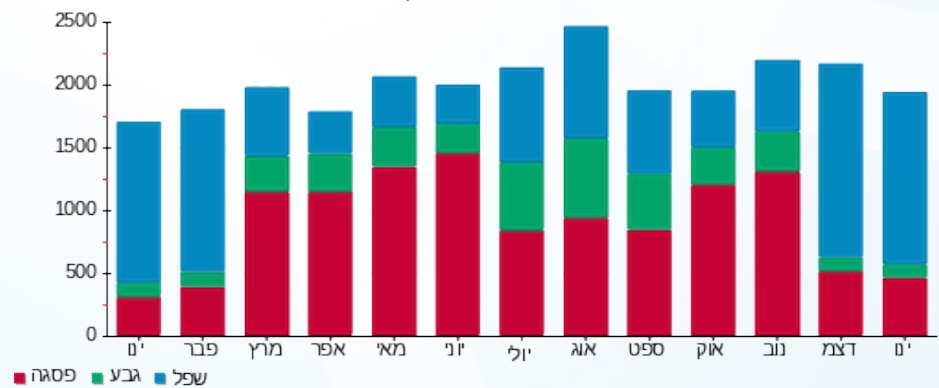
38.02 ₪	תשלום קבוע	
7.06 ₪	תשלום עבור גודל חיבור בKVA (3x40)	
910.68 ₪	סה"כ לתשלום	לא כולל מע"מ

התפלגות חיוב בש"ח לפי תעו"ז



- פסגה (370.33 ₪) - 51%
- גבע (55.61 ₪) - 6%
- שפל (439.66 ₪) - 43%

הסטוריית צריכה בקוט"ש



13/02/22 תאריך הפקה:
 31/01/22 תאריך קריאה נוכחית:
 03/01/22 תאריך קריאה קודמת:

שם דייר: קרנליוס (לשעבר 400 מ סלטיק)
 שם אתר: מרכזים 2000

לקוח/ה נכבד/ה, אנו מתכבדים להגיש את חישוב צריכת החשמל לתקופה 03/01/22 - 31/01/22:

קרנליוס (לשעבר 400 מ סלטיק) - 1 - 16092232(3x160)

סוג תעריף	סוג צריכה	קריאה קודמת	קריאה נוכחית	סה"כ צריכה בקוט"ש	מחיר לקוט"ש בא"ג	סה"כ לתשלום
פרטי חשבון עבור תאריכים:						
777	פסגה	03/01/22	31/01/22	352.40	87.59	308.67 ₪
778	גבע	4,231.40	4,301.40	70.00	53.68	37.58 ₪
779	שפל	8,406.60	9,150.00	743.40	33.94	252.31 ₪

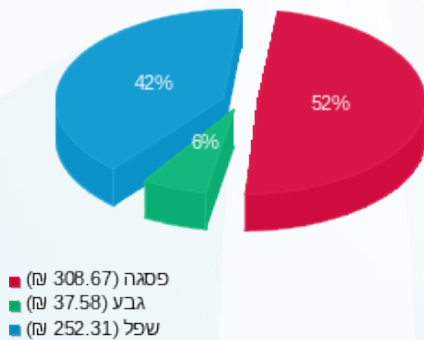
סה"כ לדייר:

פסגה	גבע	שפל	סה"כ	שיא ביקוש
352.40	70.00	743.40	1,165.80	8.01
308.67 ₪	37.58 ₪	252.31 ₪	598.55 ₪	

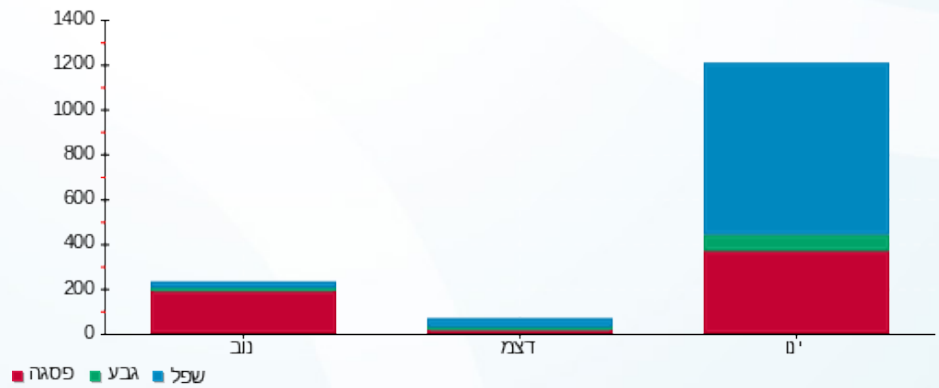
סה"כ צריכה
 סה"כ לתשלום

38.02 ₪	תשלום קבוע	
28.24 ₪	תשלום עבור גודל חיבור בKVA (3x160)	
664.82 ₪	סה"כ לתשלום	לא כולל מע"מ

התפלגות חיוב בש"ח לפי תעו"ז



הסטוריית צריכה בקוט"ש





13/02/22

תאריך הפקה:

שם דייר: רוזנברג מטבח ישראלי

31/01/22

תאריך קריאה נוכחית:

שם אתר: מרכזים 2000

03/01/22

תאריך קריאה קודמת:

לקוח/ה נכבד/ה, אנו מתכבדים להגיש את חישוב צריכת החשמל לתקופה 03/01/22 - 31/01/22:

רוזנברג מטבח ישראלי - 2 - 16092233(160x3)

סוג תעריף	סוג צריכה	קריאה קודמת	קריאה נוכחית	סה"כ צריכה בקוט"ש	מחיר לקוט"ש בא"ג	סה"כ לתשלום
פרטי חשבון עבור תאריכים:						
777	פסגה	03/01/22	31/01/22	1,184.60	87.59	1,037.59 ₪
778	גבע	73,886.60	74,574.20	687.60	53.68	369.10 ₪
779	שפל	180,934.80	185,178.00	4,243.20	33.94	1,440.14 ₪

סה"כ לדייר:

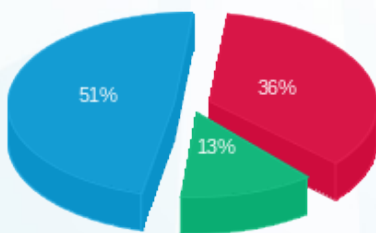
פסגה	גבע	שפל	סה"כ	שיא ביקוש
1,184.60	687.60	4,243.20	6,115.40	28.35
1,037.59 ₪	369.10 ₪	1,440.14 ₪	2,846.84 ₪	

סה"כ צריכה

סה"כ לתשלום

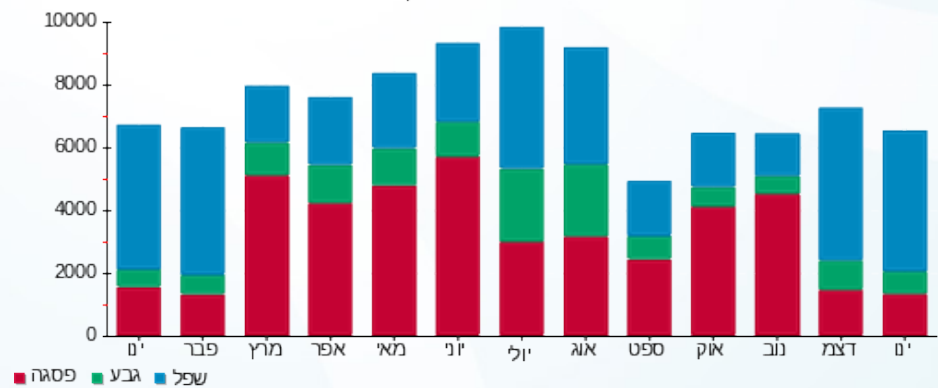
211.60 ₪	תשלום קבוע	
28.24 ₪	תשלום עבור גודל חיבור בKVA (3x160)	
3,086.68 ₪	סה"כ לתשלום	לא כולל מע"מ

התפלגות חיוב בש"ח לפי תע"ז



- פסגה (1,037.59 ₪) 51%
- גבע (369.10 ₪) 13%
- שפל (1,440.14 ₪) 36%

הסטוריית צריכה בקוט"ש





13/02/22

תאריך הפקדה:

שם דייר: ש.ח מהנדסים
שם אתר: מרכזים 2000

31/01/22

תאריך קריאה נוכחית:

03/01/22

תאריך קריאה קודמת:

לקוח/ה נכבד/ה, אנו מתכבדים להגיש את חישוב צריכת החשמל לתקופה 03/01/22 - 31/01/22:

ש.ח מהנדסים - 1 - 16092226 (3x100)

סוג תעריף	סוג צריכה	קריאה קודמת	קריאה נוכחית	סה"כ צריכה בקוט"ש	מחיר לקוט"ש בא"ג	סה"כ לתשלום
פרטי חשבון עבור תאריכים:						
777	פסגה	03/01/22	31/01/22	247.80	87.59	217.05 ₪
778	גבע	6,761.90	6,908.90	147.00	53.68	78.91 ₪
779	שפל	23,759.70	25,493.30	1,733.60	33.94	588.38 ₪

סה"כ לדייר:

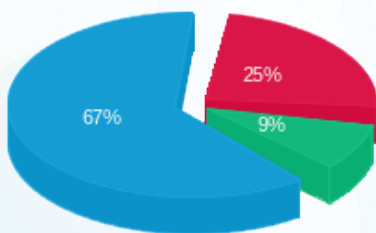
פסגה	גבע	שפל	סה"כ	שיא ביקוש
247.80	147.00	1,733.60	2,128.40	17.58
217.05 ₪	78.91 ₪	588.38 ₪		

סה"כ צריכה

סה"כ לתשלום

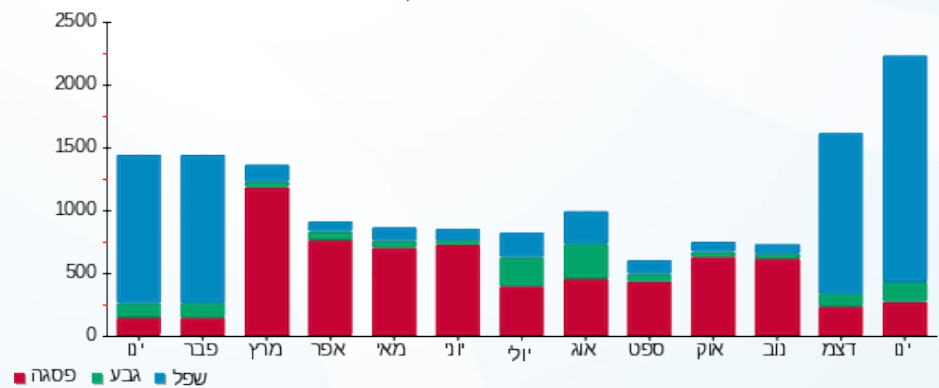
38.02 ₪	תשלום קבוע	
17.65 ₪	תשלום עבור גודל חיבור בKVA (3x100)	
940.01 ₪	סה"כ לתשלום	לא כולל מע"מ

התפלגות חיוב בש"ח לפי תעו"ז



- פסגה (217.05 ₪) - 67%
- גבע (78.91 ₪) - 9%
- שפל (588.38 ₪) - 25%

הסטוריית צריכה בקוט"ש





13/02/22

תאריך הפקדה:

שם דייר: שמעון מוסרי
שם אתר: מרכזים 2000

31/01/22

תאריך קריאה נוכחית:

03/01/22

תאריך קריאה קודמת:

לקוח/ה נכבד/ה, אנו מתכבדים להגיש את חישוב צריכת החשמל לתקופה 31/01/22 - 03/01/22:

שמעון מוסרי - 4 - 16092230(3x50)

סוג תעריף	סוג צריכה	קריאה קודמת	קריאה נוכחית	סה"כ צריכה בקוט"ש	מחיר לקוט"ש בא"ג	סה"כ לתשלום
פרטי חשבון עבור תאריכים:						
777	פסגה	03/01/22	31/01/22	2.60	87.59	2.28 ₪
778	גבע	742.15	742.15	0.00	53.68	0.00 ₪
779	שפל	1,501.90	1,528.75	26.85	33.94	9.11 ₪

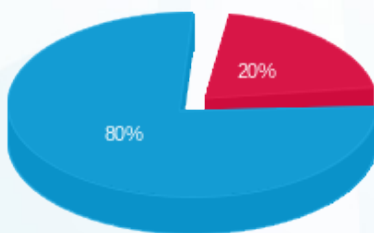
סה"כ לדייר:

פסגה	גבע	שפל	סה"כ	שיא ביקוש
2.60	0.00	26.85	29.45	0.90
2.28 ₪	0.00 ₪	9.11 ₪	11.39 ₪	

סה"כ צריכה
סה"כ לתשלום

38.02 ₪	תשלום קבוע	
8.83 ₪	תשלום עבור גודל חיבור בKVA (3x50)	
58.24 ₪	סה"כ לתשלום	לא כולל מע"מ

התפלגות חיוב בש"ח לפי תעו"ז



פסגה (2.28 ₪)
גבע (0.00 ₪)
שפל (9.11 ₪)

הסטוריית צריכה בקוט"ש

