



13/02/22 תאריך הפקה:
 06/02/22 תאריך קריאה נוכחית:
 11/01/22 תאריך קריאה קודמת:

שם דייר: מילניום איילון ותירוש דיגיטל
 שם אתר: שותפות החרש בניין 1

לקוח/ה נכבד/ה, אנו מתכבדים להגיש את חישוב צריכת החשמל לתקופה 11/01/22 - 06/02/22:

מילניום איילון ותירוש דיגיטל - 1 - 81029699(0x0)

סוג תעריף	סוג צריכה	קריאה קודמת	קריאה נוכחית	סה"כ צריכה בקוט"ש	מחיר לקוט"ש בא"ג	סה"כ לתשלום
פרטי חשבון עבור תאריכים:						
		11/01/22	31/01/22			
777	פסגה	104,678.40	105,882.60	1,204.20	87.59	1,054.76 ₪
778	גבע	24,988.80	25,747.20	758.40	53.68	407.11 ₪
779	שפל	67,137.80	72,410.60	5,272.80	33.94	1,789.59 ₪
פרטי חשבון עבור תאריכים:						
		01/02/22	06/02/22			
777	פסגה	105,882.60	106,144.20	261.60	95.84	250.72 ₪
778	גבע	25,747.20	25,956.60	209.40	57.97	121.39 ₪
779	שפל	72,410.60	73,699.00	1,288.40	35.63	459.06 ₪

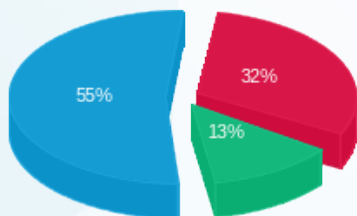
סה"כ לדייר:

פסגה	גבע	שפל	סה"כ	שיא ביקוש
1,465.80	967.80	6,561.20	8,994.80	72.40
₪ 1,305.48	₪ 528.50	₪ 2,248.65	₪ 4,082.62	

סה"כ צריכה
 סה"כ לתשלום

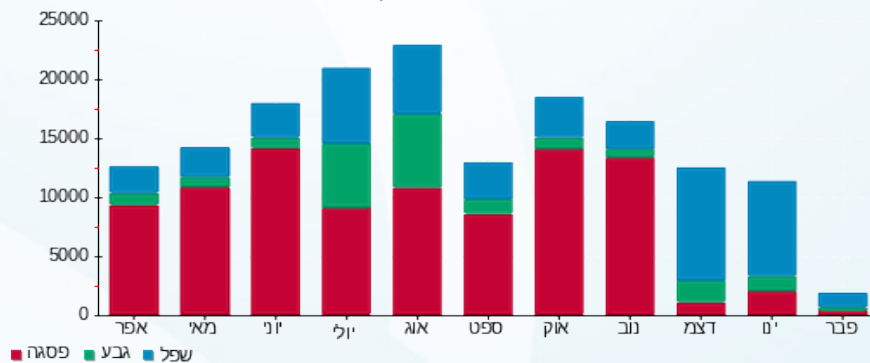
₪ 0.00	תשלום קבוע	
₪ 0.00	תשלום עבור גודל חיבור בKVA (0x0)	
₪ 4,082.62	סה"כ	
₪ 694.05	מע"מ 17.00%	
₪ 4,776.67	סה"כ לתשלום	כולל מע"מ

התפלגות חיוב בש"ח לפי תע"ז



פסגה (₪ 1,305.48)
 גבע (₪ 528.50)
 שפל (₪ 2,248.65)

הסטוריית צריכה בקוט"ש





13/02/22 תאריך הפקה:
 06/02/22 תאריך קריאה נוכחית:
 11/01/22 תאריך קריאה קודמת:

שם דייר: מכללת עתיד
 שם אתר: שותפות החרש בניין 1

לקוח/ה נכבד/ה, אנו מתכבדים להגיש את חישוב צריכת החשמל לתקופה 06/02/22 - 11/01/22:

ראשי - 1 - 70057661(0x0)

סוג תעריף	סוג צריכה	קריאה קודמת	קריאה נוכחית	סה"כ צריכה בקוט"ש	מחיר לקוט"ש בא"ג	סה"כ לתשלום
פרטי חשבון עבור תאריכים:						
		11/01/22	31/01/22			
777	פסגה	2,232,410.21	2,237,084.54	4,674.34	87.59	4,094.25 ₪
778	גבע	1,531,893.40	1,533,119.77	1,226.38	53.68	658.32 ₪
779	שפל	1,373,392.87	1,385,346.65	11,953.78	33.94	4,057.11 ₪
פרטי חשבון עבור תאריכים:						
		01/02/22	06/02/22			
777	פסגה	2,237,084.54	2,238,152.84	1,068.30	95.84	1,023.86 ₪
778	גבע	1,533,119.77	1,533,478.84	359.06	57.97	208.15 ₪
779	שפל	1,385,346.65	1,388,566.31	3,219.66	35.63	1,147.16 ₪

מילניום איילון ותירוש דיג'יטל - 1 - 81029699(0x0)

סוג תעריף	סוג צריכה	קריאה קודמת	קריאה נוכחית	סה"כ צריכה בקוט"ש	מחיר לקוט"ש בא"ג	סה"כ לתשלום
פרטי חשבון עבור תאריכים:						
		11/01/22	31/01/22			
777	פסגה	104,678.40	105,882.60	-1,204.20	87.59	-1,054.76 ₪
778	גבע	24,988.80	25,747.20	-758.40	53.68	-407.11 ₪
779	שפל	67,137.80	72,410.60	-5,272.80	33.94	-1,789.59 ₪
פרטי חשבון עבור תאריכים:						
		01/02/22	06/02/22			
777	פסגה	105,882.60	106,144.20	-261.60	95.84	-250.72 ₪
778	גבע	25,747.20	25,956.60	-209.40	57.97	-121.39 ₪
779	שפל	72,410.60	73,699.00	-1,288.40	35.63	-459.06 ₪

סה"כ לדייר:

פסגה	גבע	שפל	סה"כ	שיא ביקוש
4,276.84	617.64	8,612.24	13,506.71	95.21
₪ 3,812.63	₪ 337.97	₪ 2,955.63	₪ 7,106.23	

סה"כ צריכה
 סה"כ לתשלום





0.00 ₪	תשלום קבוע	
0.00 ₪	תשלום עבור גודל חיבור ב-KVA (0x0)	
7,106.23 ₪	סה"כ	
1,208.06 ₪	מע"מ 17.00%	
8,314.29 ₪	סה"כ לתשלום	כולל מע"מ



13/02/22 תאריך הפקה:
 06/02/22 תאריך קריאה נוכחית:
 11/01/22 תאריך קריאה קודמת:

שם דייר: ראשי
 שם אתר: שותפות החרש בניין 1

לקוח/ה נכבד/ה, אנו מתכבדים להגיש את חישוב צריכת החשמל לתקופה 11/01/22 - 06/02/22:

ראשי - 1 - 70057661 (0x0)

סוג תעריף	סוג צריכה	קריאה קודמת	קריאה נוכחית	סה"כ צריכה בקוט"ש	מחיר לקוט"ש בא"ג	סה"כ לתשלום
פרטי חשבון עבור תאריכים:						
777	פסגה	11/01/22	31/01/22	4,674.34	87.59	4,094.25 ₪
778	גבע	1,531,893.40	1,533,119.77	1,226.38	53.68	658.32 ₪
779	שפל	1,373,392.87	1,385,346.65	11,953.78	33.94	4,057.11 ₪
פרטי חשבון עבור תאריכים:						
777	פסגה	2,237,084.54	2,238,152.84	1,068.30	95.84	1,023.86 ₪
778	גבע	1,533,119.77	1,533,478.84	359.06	57.97	208.15 ₪
779	שפל	1,385,346.65	1,388,566.31	3,219.66	35.63	1,147.16 ₪

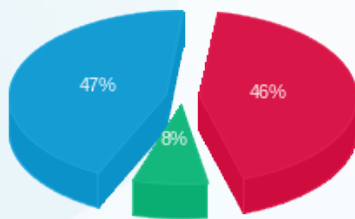
סה"כ לדייר:

שיא ביקוש	סה"כ	שפל	גבע	פסגה
95.21	22,501.51	15,173.44	1,585.44	5,742.64
	11,188.85 ₪	5,204.28 ₪	866.47 ₪	5,118.11 ₪

סה"כ צריכה
 סה"כ לתשלום

0.00 ₪	תשלום קבוע	
0.00 ₪	תשלום עבור גודל חיבור בKVA (0x0)	
11,188.85 ₪	סה"כ	
1,902.11 ₪	מע"מ 17.00%	
13,090.96 ₪	סה"כ לתשלום	כולל מע"מ

התפלגות חיוב בש"ח לפי תע"ז



פסגה (5,118.11 ₪) 47%
 גבע (866.47 ₪) 8%
 שפל (5,204.28 ₪) 46%

הסטוריית צריכה בקוט"ש

