



13/02/22

תאריך הפקה:

שם דייר: אל על

31/01/22

תאריך קריאה נוכחית:

שם אתר: טרמינל פארק אור יהודה

01/01/22

תאריך קריאה קודמת:

לקוח/ה נכבד/ה, אנו מתכבדים להגיש את חישוב צריכת החשמל לתקופה 01/01/22 - 31/01/22:

אל-על מאור וכח בנין 2 ק. 3 - 5 - 81029749(0x0)

סוג תעריף	סוג צריכה	קריאה קודמת	קריאה נוכחית	סה"כ צריכה בקוט"ש	מחיר לקוט"ש בא"ג	סה"כ לתשלום
			01/01/22	31/01/22	פרטי חשבון עבור תאריכים:	
777	פסגה	302,328.40	303,539.10	1,210.70	87.59	1,060.45 ₪
778	גבע	86,992.70	87,510.10	517.40	53.68	277.74 ₪
779	שפל	225,688.30	230,084.80	4,396.50	33.94	1,492.17 ₪

אל-על מ-א בנין 2 ק. 3 - 5 - 81036557(0x0)

סוג תעריף	סוג צריכה	קריאה קודמת	קריאה נוכחית	סה"כ צריכה בקוט"ש	מחיר לקוט"ש בא"ג	סה"כ לתשלום
			01/01/22	31/01/22	פרטי חשבון עבור תאריכים:	
777	פסגה	53,886.80	54,463.60	576.80	87.59	505.22 ₪
778	גבע	24,913.20	25,203.80	290.60	53.68	155.99 ₪
779	שפל	83,611.80	85,927.40	2,315.60	33.94	785.91 ₪

סה"כ לדירה:

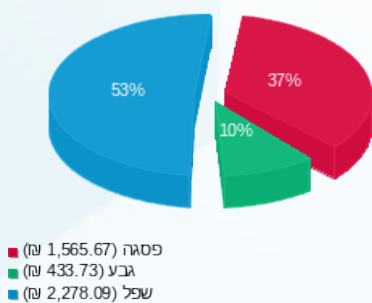
פסגה	גבע	שפל	סה"כ	שיא ביקוש
1,787.50	808.00	6,712.10	9,307.60	25.60
1,565.67 ₪	433.73 ₪	2,278.09 ₪	4,277.49 ₪	

סה"כ צריכה

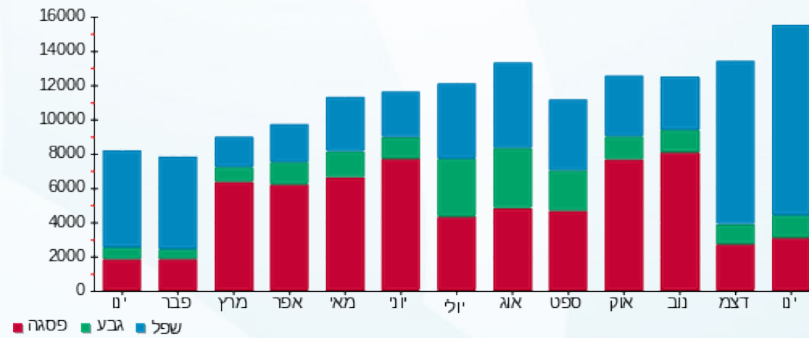
סה"כ לתשלום

300.00 ₪	תשלום קבוע	
0.00 ₪	תשלום עבור גודל חיבור בKVA (0x0)	
4,577.49 ₪	סה"כ לתשלום	לא כולל מע"מ

התפלגות חיוב בש"ח לפי תע"ז



הסטוריית צריכה בקוט"ש





13/02/22

תאריך הפקה:

שם דייר: אל על - מועדון הנוסע המתמיד
שם אתר: טרמינל פארק אור יהודה

31/01/22

תאריך קריאה נוכחית:

01/01/22

תאריך קריאה קודמת:

לקוח/ה נכבד/ה, אנו מתכבדים להגיש את חישוב צריכת החשמל לתקופה 01/01/22 - 31/01/22:

אל על מ"א ק. 3 - 2 - 81036557(0x0)

סוג תעריף	סוג צריכה	קריאה קודמת	קריאה נוכחית	סה"כ צריכה בקוט"ש	מחיר לקוט"ש בא"ג	סה"כ לתשלום
			01/01/22	31/01/22	פרטי חשבון עבור תאריכים:	
777	פסגה	16,403.50	16,451.20	47.70	87.59	41.78 ₪
778	גבע	7,013.40	7,025.00	11.60	53.68	6.23 ₪
779	שפל	19,404.20	19,489.20	85.00	33.94	28.85 ₪

אל על 2 מאור וכוח - 7 - 81038252(0x0)

סוג תעריף	סוג צריכה	קריאה קודמת	קריאה נוכחית	סה"כ צריכה בקוט"ש	מחיר לקוט"ש בא"ג	סה"כ לתשלום
			01/01/22	31/01/22	פרטי חשבון עבור תאריכים:	
777	פסגה	114,974.50	115,733.00	758.50	87.59	664.37 ₪
778	גבע	31,380.88	31,640.13	259.25	53.68	139.17 ₪
779	שפל	82,259.88	84,536.88	2,277.00	33.94	772.81 ₪

סה"כ לדיר:

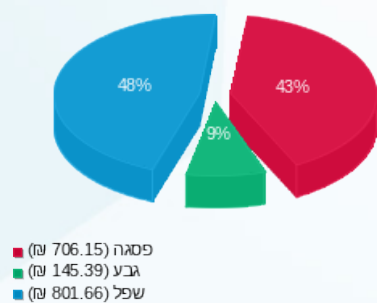
פסגה	גבע	שפל	סה"כ	שיא ביקוש
806.20	270.85	2,362.00	3,439.05	12.75
706.15 ₪	145.39 ₪	801.66 ₪	1,653.21 ₪	

סה"כ צריכה

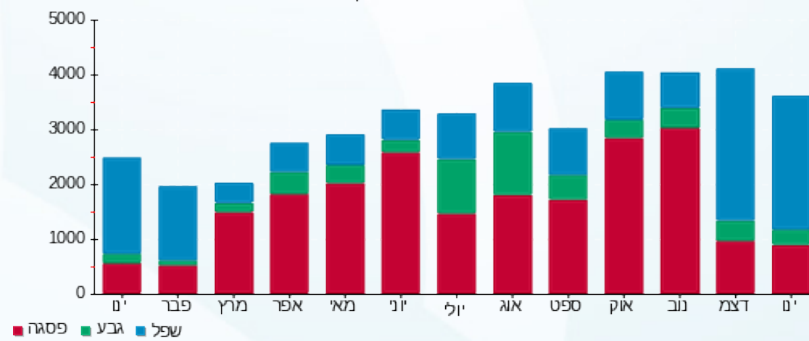
סה"כ לתשלום

300.00 ₪	תשלום קבוע	
0.00 ₪	תשלום עבור גודל חיבור בKVA (0x0)	
1,953.21 ₪	סה"כ לתשלום	לא כולל מע"מ

התפלגות חיוב בש"ח לפי תע"ז



הסטוריית צריכה בקוט"ש



13/02/22 תאריך הפקה:
 31/01/22 תאריך קריאה נוכחית:
 01/01/22 תאריך קריאה קודמת:

שם דייר: אליין טכנולוגיות קומת קרקע
 שם אתר: טרמינל פארק אור יהודה
 תאריך יציאה: 24/01/22

לקוח/ה נכבד/ה, אנו מתכבדים להגיש את חישוב צריכת החשמל לתקופה 24/01/22 - 01/01/22:

אליין טכנולוגיות קומת קרקע - 3 - 81036702(0x0)

סוג תעריף	סוג צריכה	קריאה קודמת	קריאה נוכחית	סה"כ צריכה בקוט"ש	מחיר לקוט"ש בא"ג	סה"כ לתשלום
פרטי חשבון עבור תאריכים:						
777	פסגה	01/01/22	24/01/22	71,395.40	87.59	5.78 ₪
778	גבע	25,247.00	25,250.00	3.00	53.68	1.61 ₪
779	שפל	56,957.80	56,995.40	37.60	33.94	12.76 ₪

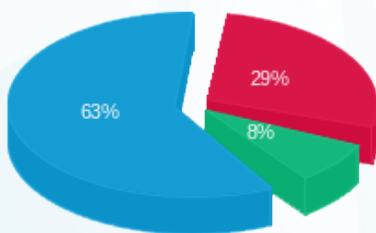
סה"כ לדיר:

פסגה	גבע	שפל	סה"כ	שיא ביקוש
6.60	3.00	37.60	47.20	11.00
₪ 5.78	₪ 1.61	₪ 12.76	₪ 20.15	

סה"כ צריכה
 סה"כ לתשלום

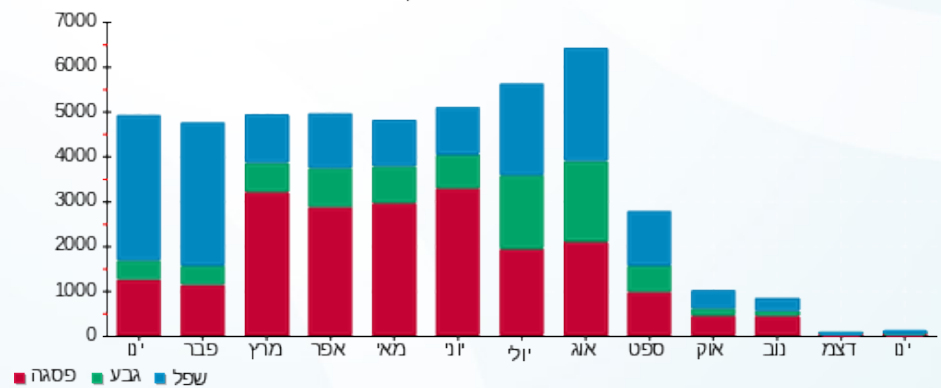
300.00 ₪	תשלום קבוע	
0.00 ₪	תשלום עבור גודל חיבור בKVA (0x0)	
320.15 ₪	סה"כ לתשלום	לא כולל מע"מ

התפלגות חיוב בש"ח לפי תע"ז



פסגה (₪ 5.78) ■
 גבע (₪ 1.61) ■
 שפל (₪ 12.76) ■

הסטוריית צריכה בקוט"ש



פסגה ■ גבע ■ שפל



13/02/22

תאריך הפקה:

שם דייר: אלסייד

31/01/22

תאריך קריאה נוכחית:

שם אתר: טרמינל פארק אור יהודה

01/01/22

תאריך קריאה קודמת:

לקוח/ה נכבד/ה, אנו מתכבדים להגיש את חישוב צריכת החשמל לתקופה 01/01/22 - 31/01/22:

מ"א ק' 1 בנין 5 - (0x0)81022485 - A1

סוג תעריף	סוג צריכה	קריאה קודמת	קריאה נוכחית	סה"כ צריכה בקוט"ש	מחיר לקוט"ש בא"ג	סה"כ לתשלום
			31/01/22	01/01/22	פרטי חשבון עבור תאריכים:	
777	פסגה	9,945.19	10,280.80	335.61	87.59	293.96 ₪
778	גבע	2,039.87	2,067.10	27.23	53.68	14.62 ₪
779	שפל	2,776.49	3,531.69	755.20	33.94	256.32 ₪

מאור וכוח ק' 1 בנין 5 - (0x0)81036702 - A1

סוג תעריף	סוג צריכה	קריאה קודמת	קריאה נוכחית	סה"כ צריכה בקוט"ש	מחיר לקוט"ש בא"ג	סה"כ לתשלום
			31/01/22	01/01/22	פרטי חשבון עבור תאריכים:	
777	פסגה	94,766.10	95,347.10	581.00	87.59	508.90 ₪
778	גבע	30,257.90	30,377.10	119.20	53.68	63.99 ₪
779	שפל	82,076.70	83,455.70	1,379.00	33.94	468.03 ₪

סה"כ לדייר:

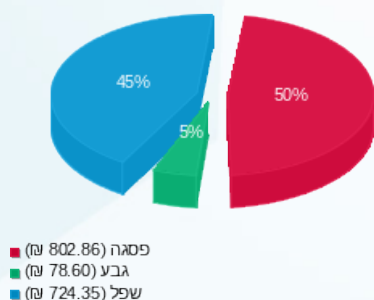
פסגה	גבע	שפל	סה"כ	שיא ביקוש
916.61	146.43	2,134.20	3,197.24	21.22
₪ 802.86	₪ 78.60	₪ 724.35	₪ 1,605.81	

סה"כ צריכה

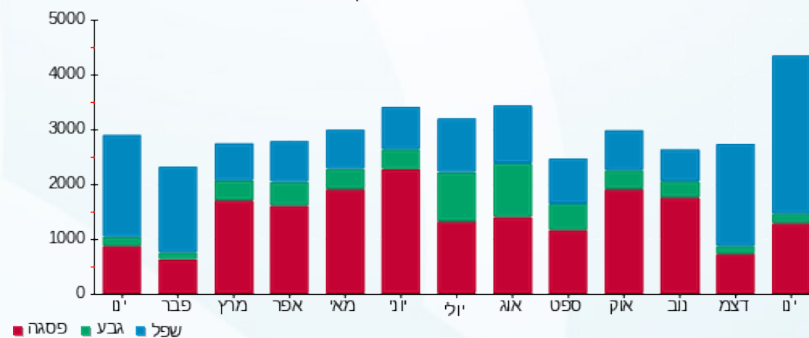
סה"כ לתשלום

300.00 ₪	תשלום קבוע	
0.00 ₪	תשלום עבור גודל חיבור בKVA (0x0)	
1,905.81 ₪	סה"כ לתשלום	לא כולל מע"מ

התפלגות חיוב בש"ח לפי תע"ז



הסטוריית צריכה בקוט"ש





13/02/22

תאריך הפקדה:

31/01/22

תאריך קריאה נוכחית:

01/01/22

תאריך קריאה קודמת:

שם דייר: ארקפה
שם אתר: טרמינל פארק אור יהודה

לקוח/ה נכבד/ה, אנו מתכבדים להגיש את חישוב צריכת החשמל לתקופה 01/01/22 - 31/01/22:

ארקפה - 5 - 81022222(0x0)

סוג תעריף	סוג צריכה	קריאה קודמת	קריאה נוכחית	סה"כ צריכה בקוט"ש	מחיר לקוט"ש בא"ג	סה"כ לתשלום
פרטי חשבון עבור תאריכים:						
777	פסגה	01/01/22	31/01/22	957.40	87.59	838.59 ₪
778	גבע	125,805.80	126,580.20	774.40	53.68	415.70 ₪
779	שפל	272,253.20	277,392.60	5,139.40	33.94	1,744.31 ₪

סה"כ לדייר:

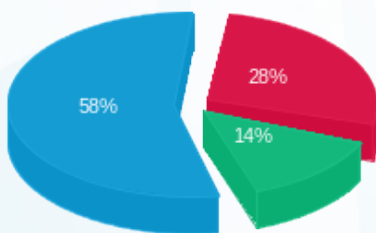
פסגה	גבע	שפל	סה"כ	שיא ביקוש
957.40	774.40	5,139.40	6,871.20	30.00
838.59 ₪	415.70 ₪	1,744.31 ₪	2,998.60 ₪	

סה"כ צריכה

סה"כ לתשלום

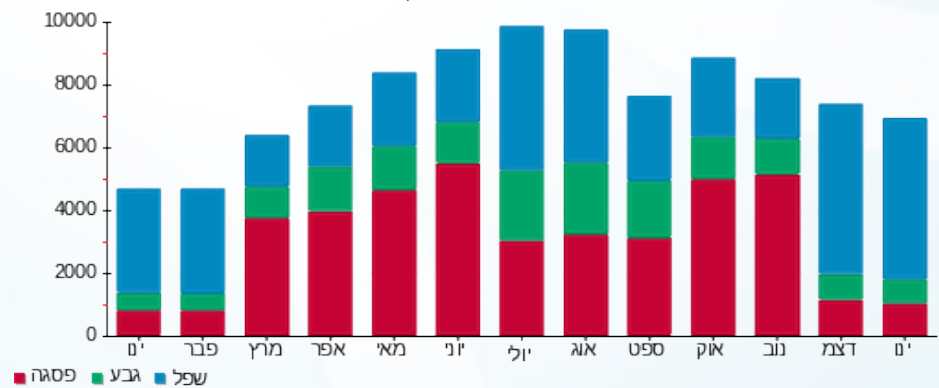
300.00 ₪	תשלום קבוע	
0.00 ₪	תשלום עבור גודל חיבור בKVA (0x0)	
3,298.60 ₪	סה"כ לתשלום	לא כולל מע"מ

התפלגות חיוב בש"ח לפי תעו"ז



- פסגה (838.59 ₪) - 58%
- גבע (415.70 ₪) - 14%
- שפל (1,744.31 ₪) - 28%

הסטוריית צריכה בקוט"ש





13/02/22 תאריך הפקה:
 31/01/22 תאריך קריאה נוכחית:
 01/01/22 תאריך קריאה קודמת:

שם דייר: מא צילרים+משאבות
שם אתר: טרמינל פארק אור יהודה

לקוח/ה נכבד/ה, אנו מתכבדים להגיש את חישוב צריכת החשמל לתקופה 01/01/22 - 31/01/22:

צילרים 3+4 ח"ח ראשי - 6 - (0x0)81022482

סוג תעריף	סוג צריכה	קריאה קודמת	קריאה נוכחית	סה"כ צריכה בקוט"ש	מחיר לקוט"ש בא"ג	סה"כ לתשלום
			31/01/22	01/01/22	פרטי חשבון עבור תאריכים:	
777	פסגה	1,888,388.00	1,892,268.00	3,880.00	87.59	3,398.49 ₪
778	גבע	664,036.00	665,630.00	1,594.00	53.68	855.66 ₪
779	שפל	1,340,096.00	1,354,318.00	14,222.00	33.94	4,826.95 ₪

מ"א ציבורי 2 - (0x0)81022669 - A1

סוג תעריף	סוג צריכה	קריאה קודמת	קריאה נוכחית	סה"כ צריכה בקוט"ש	מחיר לקוט"ש בא"ג	סה"כ לתשלום
			31/01/22	01/01/22	פרטי חשבון עבור תאריכים:	
777	פסגה	2,026,539.00	2,035,205.40	8,666.40	87.59	7,590.90 ₪
778	גבע	938,162.40	942,230.40	4,068.00	53.68	2,183.70 ₪
779	שפל	2,651,247.60	2,683,137.00	31,889.40	33.94	10,823.26 ₪

ציבורי מ"א ל"ח A2 + לה 3 - (0x0)81029838 - A3

סוג תעריף	סוג צריכה	קריאה קודמת	קריאה נוכחית	סה"כ צריכה בקוט"ש	מחיר לקוט"ש בא"ג	סה"כ לתשלום
			31/01/22	01/01/22	פרטי חשבון עבור תאריכים:	
777	פסגה	194,222.20	194,850.90	628.70	87.59	550.68 ₪
778	גבע	76,815.70	77,174.90	359.20	53.68	192.82 ₪
779	שפל	215,597.70	218,349.70	2,752.00	33.94	934.03 ₪

צילרים 1+2 - 8 - (0x0)81029838

סוג תעריף	סוג צריכה	קריאה קודמת	קריאה נוכחית	סה"כ צריכה בקוט"ש	מחיר לקוט"ש בא"ג	סה"כ לתשלום
			31/01/22	01/01/22	פרטי חשבון עבור תאריכים:	
777	פסגה	4,731,870.00	4,736,538.00	4,668.00	87.59	4,088.70 ₪
778	גבע	1,565,084.00	1,567,050.00	1,966.00	53.68	1,055.35 ₪
779	שפל	2,795,670.00	2,811,868.00	16,198.00	33.94	5,497.60 ₪

סה"כ לדיר:

פסגה	גבע	שפל	סה"כ	שיא ביקוש
------	-----	-----	------	-----------





סה"כ לדירה:

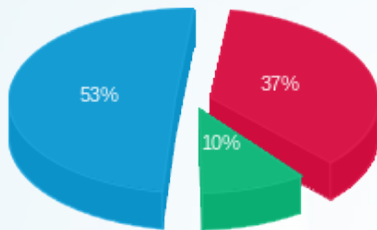
פסגה	גבע	שפל	סה"כ	שיא ביקוש
17,843.10	7,987.20	65,061.40	90,891.70	530.00
15,628.77 ₪	4,287.53 ₪	22,081.84 ₪	41,998.14 ₪	

סה"כ צריכה

סה"כ לתשלום

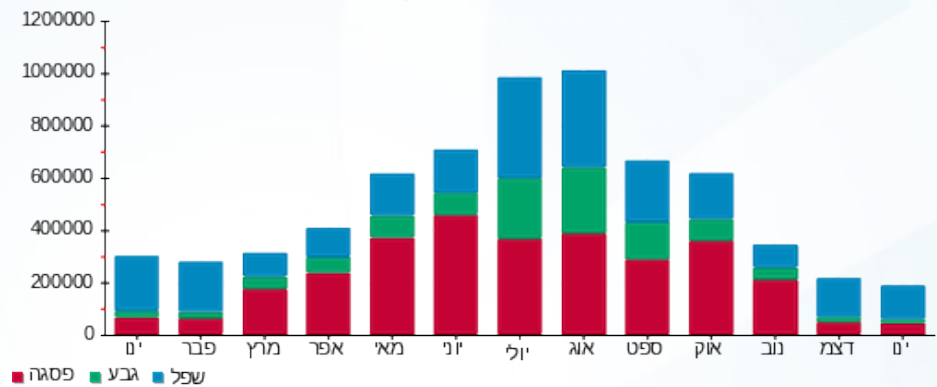
300.00 ₪	תשלום קבוע	
0.00 ₪	תשלום עבור גודל חיבור ב-KVA (0x0)	
42,298.14 ₪	סה"כ לתשלום	לא כולל מע"מ

התפלגות חיוב בש"ח לפי תע"ז



- פסגה (15,628.77 ₪)
- גבע (4,287.53 ₪)
- שפל (22,081.84 ₪)

הסטוריית צריכה בקוט"ש





13/02/22 תאריך הפקה:
 31/01/22 תאריך קריאה נוכחית:
 01/01/22 תאריך קריאה קודמת:

שם דייר: מאי הריטאג ק.4
שם אתר: טרמינל פארק אור יהודה

לקוח/ה נכבד/ה, אנו מתכבדים להגיש את חישוב צריכת החשמל לתקופה 01/01/22 - 31/01/22:

מאי הריטאג, א ק'4 בניין 8 - (0x0)81022485 - A1

סוג תעריף	סוג צריכה	קריאה קודמת	קריאה נוכחית	סה"כ צריכה בקוט"ש	מחיר לקוט"ש בא"ג	סה"כ לתשלום
פרטי חשבון עבור תאריכים:			01/01/22	31/01/22		
777	פסגה	116,070.57	117,335.16	1,264.59	87.59	1,107.66 ₪
778	גבע	29,327.56	29,683.20	355.64	53.68	190.91 ₪
779	שפל	82,560.59	86,598.57	4,037.98	33.94	1,370.49 ₪

ציבורי חיוני ק 4 בניין 5 - (0x0)81030278 - A1

סוג תעריף	סוג צריכה	קריאה קודמת	קריאה נוכחית	סה"כ צריכה בקוט"ש	מחיר לקוט"ש בא"ג	סה"כ לתשלום
פרטי חשבון עבור תאריכים:			01/01/22	31/01/22		
777	פסגה	4,134.60	4,165.20	30.60	87.59	26.80 ₪
778	גבע	2,095.50	2,110.65	15.15	53.68	8.13 ₪
779	שפל	6,317.75	6,433.35	115.60	33.94	39.23 ₪

ציבורי ב.חיוני ק 4 בניין 6 - (0x0)81030278 - A1

סוג תעריף	סוג צריכה	קריאה קודמת	קריאה נוכחית	סה"כ צריכה בקוט"ש	מחיר לקוט"ש בא"ג	סה"כ לתשלום
פרטי חשבון עבור תאריכים:			01/01/22	31/01/22		
777	פסגה	3,776.75	3,783.10	6.35	87.59	5.56 ₪
778	גבע	1,571.90	1,575.55	3.65	53.68	1.96 ₪
779	שפל	6,470.70	6,494.50	23.80	33.94	8.08 ₪

מאי הריטאג מאור וכוח ק'4 בניין 4 - 8 - (0x0)81036702

סוג תעריף	סוג צריכה	קריאה קודמת	קריאה נוכחית	סה"כ צריכה בקוט"ש	מחיר לקוט"ש בא"ג	סה"כ לתשלום
פרטי חשבון עבור תאריכים:			01/01/22	31/01/22		
777	פסגה	796,112.40	798,960.40	2,848.00	87.59	2,494.56 ₪
778	גבע	259,013.20	260,095.60	1,082.40	53.68	581.03 ₪
779	שפל	641,758.80	649,145.20	7,386.40	33.94	2,506.94 ₪

סה"כ לדיר:

פסגה	גבע	שפל	סה"כ	שיא ביקוש
------	-----	-----	------	-----------





סה"כ לדירה:

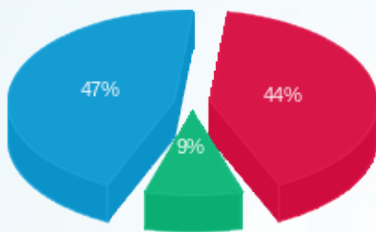
פסגה	גבע	שפל	סה"כ	שיא ביקוש
4,149.54	1,456.84	11,563.78	17,170.16	54.62
₪ 3,634.58	₪ 782.03	₪ 3,924.75	₪ 8,341.36	

סה"כ צריכה

סה"כ לתשלום

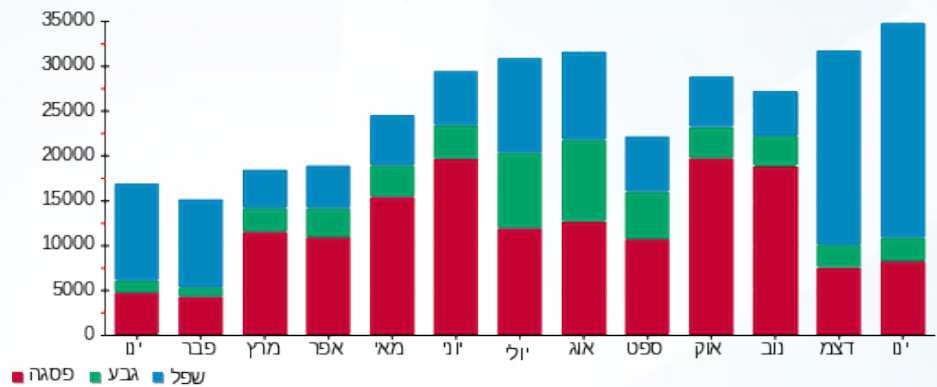
₪ 300.00	תשלום קבוע	
₪ 0.00	תשלום עבור גודל חיבור בKVA (0x0)	
₪ 8,641.36	סה"כ לתשלום	לא כולל מע"מ

התפלגות חיוב בש"ח לפי תעו"ז



- פסגה (₪ 3,634.58) 47%
- גבע (₪ 782.03) 9%
- שפל (₪ 3,924.75) 44%

הסטוריית צריכה בקוט"ש





13/02/22 תאריך הפקדה:
 31/01/22 תאריך קריאה נוכחית:
 01/01/22 תאריך קריאה קודמת:

שם דייר: מחסן קריאף גרופ
 שם אתר: טרמינל פארק אור יהודה

לקוח/ה נכבד/ה, אנו מתכבדים להגיש את חישוב צריכת החשמל לתקופה 01/01/22 - 31/01/22:

מחסן קריאף גרופ - 4 - 81038252(0x0)

סה"כ לתשלום	מחיר לקוט"ש בא"ג	סה"כ צריכה בקוט"ש	קריאה נוכחית	קריאה קודמת	סוג צריכה	סוג תעריף
			31/01/22	01/01/22		פרטי חשבון עבור תאריכים:
10.95 ₪	87.59	12.50	49,547.13	49,534.63	פסגה	777
3.36 ₪	53.68	6.25	23,938.38	23,932.13	גבע	778
15.95 ₪	33.94	47.00	65,103.00	65,056.00	שפל	779

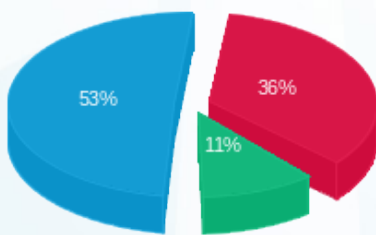
סה"כ לדייר:

שיא ביקוש	סה"כ	שפל	גבע	פסגה
0.13	65.75	47.00	6.25	12.50
	30.26 ₪	15.95 ₪	3.36 ₪	10.95 ₪

סה"כ צריכה
 סה"כ לתשלום

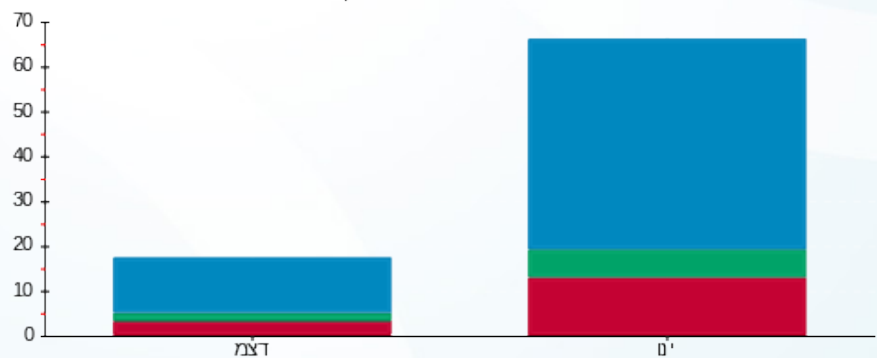
300.00 ₪	תשלום קבוע	
0.00 ₪	תשלום עבור גודל חיבור בKVA (0x0)	
330.26 ₪	סה"כ לתשלום	לא כולל מע"מ

התפלגות חיוב בש"ח לפי תעו"ז



■ פסגה (10.95 ₪)
 ■ גבע (3.36 ₪)
 ■ שפל (15.95 ₪)

הסטוריית צריכה בקוט"ש



■ פסגה ■ גבע ■ שפל





13/02/22 תאריך הפקה:
 31/01/22 תאריך קריאה נוכחית:
 01/01/22 תאריך קריאה קודמת:

שם דייר: מעצ
 שם אתר: טרמינל פארק אור יהודה

לקוח/ה נכבד/ה, אנו מתכבדים להגיש את חישוב צריכת החשמל לתקופה 01/01/22 - 31/01/22:

מעליות בניין 1 - (0x0)81022253 - A3

סוג תעריף	סוג צריכה	קריאה קודמת	קריאה נוכחית	סה"כ צריכה בקוט"ש	מחיר לקוט"ש בא"ג	סה"כ לתשלום
פרטי חשבון עבור תאריכים:			31/01/22	01/01/22		
777	פסגה	48,579.60	48,726.00	146.40	87.59	128.23 ₪
778	גבע	12,230.60	12,291.40	60.80	53.68	32.64 ₪
779	שפל	31,583.60	32,053.00	469.40	33.94	159.31 ₪

מע"צ מ"א גרעין 3 ק' 2 - 1 - (0x0)81022482

סוג תעריף	סוג צריכה	קריאה קודמת	קריאה נוכחית	סה"כ צריכה בקוט"ש	מחיר לקוט"ש בא"ג	סה"כ לתשלום
פרטי חשבון עבור תאריכים:			31/01/22	01/01/22		
777	פסגה	39,851.60	40,609.20	757.60	87.59	663.58 ₪
778	גבע	9,971.20	10,236.80	265.60	53.68	142.57 ₪
779	שפל	34,353.60	38,102.00	3,748.40	33.94	1,272.21 ₪

מע"צ מא גרעין 3 ק.קרקע - 2 - (0x0)81022482

סוג תעריף	סוג צריכה	קריאה קודמת	קריאה נוכחית	סה"כ צריכה בקוט"ש	מחיר לקוט"ש בא"ג	סה"כ לתשלום
פרטי חשבון עבור תאריכים:			31/01/22	01/01/22		
777	פסגה	19,035.40	19,125.80	90.40	87.59	79.18 ₪
778	גבע	9,524.00	9,561.80	37.80	53.68	20.29 ₪
779	שפל	39,354.00	39,674.20	320.20	33.94	108.68 ₪

מע"צ מ"א גרעין 3 ק. 4 - 5 - (0x0)81022482

סוג תעריף	סוג צריכה	קריאה קודמת	קריאה נוכחית	סה"כ צריכה בקוט"ש	מחיר לקוט"ש בא"ג	סה"כ לתשלום
פרטי חשבון עבור תאריכים:			31/01/22	01/01/22		
777	פסגה	35,038.80	35,627.60	588.80	87.59	515.73 ₪
778	גבע	9,333.60	9,512.40	178.80	53.68	95.98 ₪
779	שפל	35,953.60	38,232.80	2,279.20	33.94	773.56 ₪




מע"צ מ"א גרעין 3 ק' 1 - 7 - (0x0)81022482

סוג תעריף	סוג צריכה	קריאה קודמת	קריאה נוכחית	סה"כ צריכה בקוט"ש	מחיר לקוט"ש בא"ג	סה"כ לתשלום
פרטי חשבון עבור תאריכים:						
777	פסגה	01/01/22	31/01/22	626.00	87.59	548.31 ₪
778	גבע	6,442.00	6,681.60	239.60	53.68	128.62 ₪
779	שפל	23,236.40	26,408.00	3,171.60	33.94	1,076.44 ₪

מע"צ מ"א גרעין 3 ק' 3 - 8 - (0x0)81022482

סוג תעריף	סוג צריכה	קריאה קודמת	קריאה נוכחית	סה"כ צריכה בקוט"ש	מחיר לקוט"ש בא"ג	סה"כ לתשלום
פרטי חשבון עבור תאריכים:						
777	פסגה	01/01/22	31/01/22	748.40	87.59	655.52 ₪
778	גבע	4,661.60	4,808.80	147.20	53.68	79.02 ₪
779	שפל	21,894.40	25,073.20	3,178.80	33.94	1,078.88 ₪

ציבורי חיוני גרעין 3 ק. 3 - 1 - (0x0)81029705

סוג תעריף	סוג צריכה	קריאה קודמת	קריאה נוכחית	סה"כ צריכה בקוט"ש	מחיר לקוט"ש בא"ג	סה"כ לתשלום
פרטי חשבון עבור תאריכים:						
777	פסגה	01/01/22	31/01/22	22.70	87.59	19.88 ₪
778	גבע	1,459.90	1,471.10	11.20	53.68	6.01 ₪
779	שפל	4,676.65	4,761.85	85.20	33.94	28.92 ₪

מ, א ציבורי לח 7 - (0x0)81029838 - A3

סוג תעריף	סוג צריכה	קריאה קודמת	קריאה נוכחית	סה"כ צריכה בקוט"ש	מחיר לקוט"ש בא"ג	סה"כ לתשלום
פרטי חשבון עבור תאריכים:						
777	פסגה	01/01/22	31/01/22	132.60	87.59	116.14 ₪
778	גבע	17,986.70	18,058.60	71.90	53.68	38.60 ₪
779	שפל	48,097.90	48,586.35	488.45	33.94	165.78 ₪

מע"צ מאור וכוח גרעין 3 ק' 2 - 1 - (0x0)81034348

סוג תעריף	סוג צריכה	קריאה קודמת	קריאה נוכחית	סה"כ צריכה בקוט"ש	מחיר לקוט"ש בא"ג	סה"כ לתשלום
פרטי חשבון עבור תאריכים:						
777	פסגה	01/01/22	31/01/22	2,215.60	87.59	1,940.64 ₪
778	גבע	149,496.80	150,227.20	730.40	53.68	392.08 ₪
779	שפל	343,585.60	350,123.60	6,538.00	33.94	2,219.00 ₪





מע"צ מאור וכח בניין A3 ק.4 - 2 - 81034348(0x0)

סוג תעריף	סוג צריכה	קריאה קודמת	קריאה נוכחית	סה"כ צריכה בקוט"ש	מחיר לקוט"ש בא"ג	סה"כ לתשלום
פרטי חשבון עבור תאריכים:			31/01/22	01/01/22		
777	פסגה	390,739.20	392,247.20	1,508.00	87.59	1,320.86 ₪
778	גבע	118,841.60	119,370.00	528.40	53.68	283.65 ₪
779	שפל	290,524.40	295,009.60	4,485.20	33.94	1,522.28 ₪

מע"צ מאור וכח בניין 3 מרתף - 4 - 81034348(0x0)

סוג תעריף	סוג צריכה	קריאה קודמת	קריאה נוכחית	סה"כ צריכה בקוט"ש	מחיר לקוט"ש בא"ג	סה"כ לתשלום
פרטי חשבון עבור תאריכים:			31/01/22	01/01/22		
777	פסגה	427,316.40	430,455.20	3,138.80	87.59	2,749.27 ₪
778	גבע	179,559.20	180,912.40	1,353.20	53.68	726.40 ₪
779	שפל	522,566.80	533,356.00	10,789.20	33.94	3,661.85 ₪

מע"צ מאור וכח בניין 3 מרתף - 5 - 81034348(0x0)

סוג תעריף	סוג צריכה	קריאה קודמת	קריאה נוכחית	סה"כ צריכה בקוט"ש	מחיר לקוט"ש בא"ג	סה"כ לתשלום
פרטי חשבון עבור תאריכים:			31/01/22	01/01/22		
777	פסגה	1,710,884.00	1,722,367.20	11,483.20	87.59	10,058.13 ₪
778	גבע	870,874.40	876,495.20	5,620.80	53.68	3,017.25 ₪
779	שפל	2,701,757.60	2,744,713.60	42,956.00	33.94	14,579.27 ₪

מע"צ מאור וכח בניין A3 ק.קרקע - 6 - 81034348(0x0)

סוג תעריף	סוג צריכה	קריאה קודמת	קריאה נוכחית	סה"כ צריכה בקוט"ש	מחיר לקוט"ש בא"ג	סה"כ לתשלום
פרטי חשבון עבור תאריכים:			31/01/22	01/01/22		
777	פסגה	344,993.20	346,985.60	1,992.40	87.59	1,745.14 ₪
778	גבע	108,857.20	109,537.60	680.40	53.68	365.24 ₪
779	שפל	229,312.80	234,690.80	5,378.00	33.94	1,825.29 ₪

מע"צ מאור וכח בניין 3 ק.3 - 8 - 81034348(0x0)

סוג תעריף	סוג צריכה	קריאה קודמת	קריאה נוכחית	סה"כ צריכה בקוט"ש	מחיר לקוט"ש בא"ג	סה"כ לתשלום
פרטי חשבון עבור תאריכים:			31/01/22	01/01/22		
777	פסגה	447,170.00	449,075.20	1,905.20	87.59	1,668.76 ₪
778	גבע	122,830.80	123,434.00	603.20	53.68	323.80 ₪
779	שפל	282,797.60	287,926.80	5,129.20	33.94	1,740.85 ₪



מעליות חירום בניין 7 - (0x0)81038226 - A3

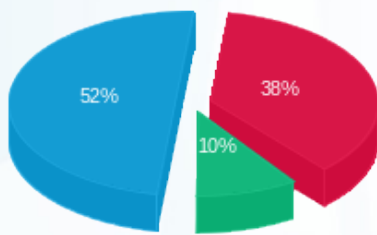
סה"כ לתשלום	מחיר לקוט"ש בא"ג	סה"כ צריכה בקוט"ש	קריאה נוכחית	קריאה קודמת	סוג צריכה	סוג תעריף
			31/01/22	01/01/22	פרטי חשבון עבור תאריכים:	
₪ 66.90	87.59	76.38	21,247.06	21,170.69	פסגה	777
₪ 23.15	53.68	43.13	5,477.69	5,434.56	גבע	778
₪ 82.64	33.94	243.50	13,381.56	13,138.06	שפל	779

סה"כ לדירה:

שיא ביקוש	סה"כ	שפל	גבע	פסגה	סה"כ צריכה
129.60	125,265.25	89,260.35	10,572.42	25,432.47	סה"כ לתשלום
	₪ 58,246.55	₪ 30,294.96	₪ 5,675.28	₪ 22,276.30	

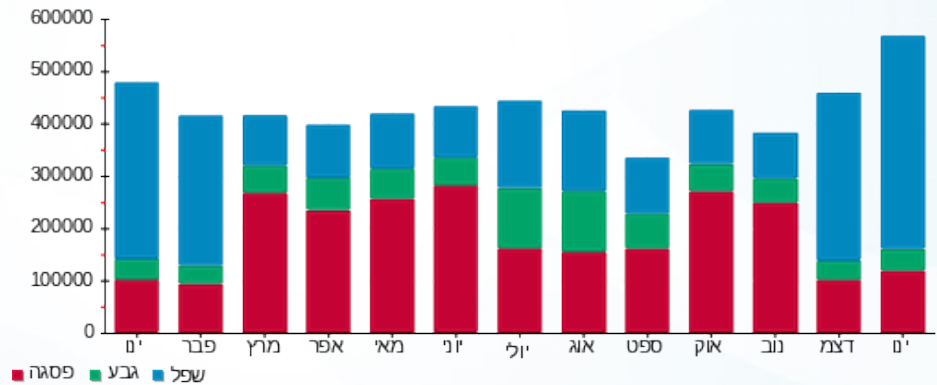
₪ 0.00	תשלום קבוע	
₪ 0.00	תשלום עבור גודל חיבור ב-KVA (0x0)	
₪ 58,246.55	סה"כ לתשלום	לא כולל מע"מ

התפלגות חיוב בש"ח לפי תעו"ז



■ פסגה (₪ 22,276.30) 10%
■ גבע (₪ 5,675.28)
■ שפל (₪ 30,294.96) 52%

הסטוריית צריכה בקוט"ש





13/02/22 תאריך הפקה:
 31/01/22 תאריך קריאה נוכחית:
 01/01/22 תאריך קריאה קודמת:

שם דייר: סי אן דבליו ק.1
 שם אתר: טרמינל פארק אור יהודה

לקוח/ה נכבד/ה, אנו מתכבדים להגיש את חישוב צריכת החשמל לתקופה 01/01/22 - 31/01/22:

סי. אן דבליו מ"א ק' 1 בניין 4 - (0x0)81022485 - A1

סוג תעריף	סוג צריכה	קריאה קודמת	קריאה נוכחית	סה"כ צריכה בקוט"ש	מחיר לקוט"ש בא"ג	סה"כ לתשלום
פרטי חשבון עבור תאריכים:			01/01/22	31/01/22		
777	פסגה	22,041.19	22,500.23	459.04	87.59	402.07 ₪
778	גבע	10,262.64	10,519.45	256.81	53.68	137.86 ₪
779	שפל	29,598.42	31,482.87	1,884.45	33.94	639.58 ₪

סי.אן. דבליו מאור וכוח ק' בניין 4 - (0x0)81036702 - A1

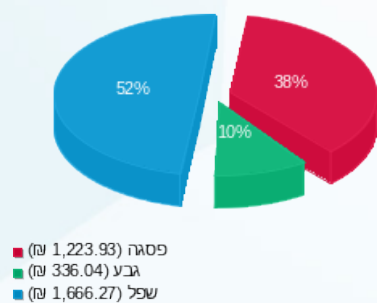
סוג תעריף	סוג צריכה	קריאה קודמת	קריאה נוכחית	סה"כ צריכה בקוט"ש	מחיר לקוט"ש בא"ג	סה"כ לתשלום
פרטי חשבון עבור תאריכים:			01/01/22	31/01/22		
777	פסגה	186,412.70	187,351.00	938.30	87.59	821.86 ₪
778	גבע	77,382.60	77,751.80	369.20	53.68	198.19 ₪
779	שפל	222,580.30	225,605.30	3,025.00	33.94	1,026.69 ₪

סה"כ לדירה:

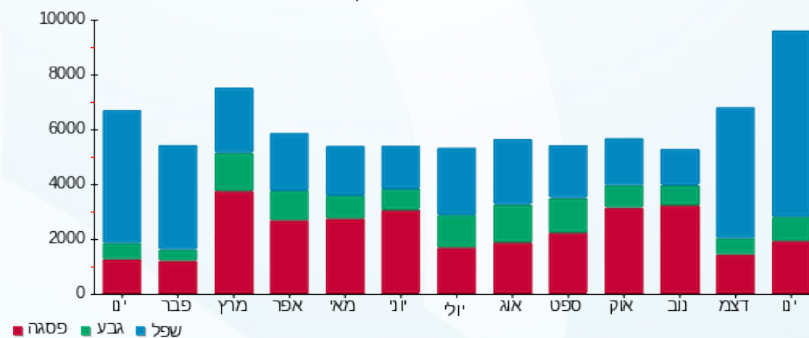
פסגה	גבע	שפל	סה"כ	שיא ביקוש
1,397.34	626.01	4,909.45	6,932.79	19.44
₪ 1,223.93	₪ 336.04	₪ 1,666.27	₪ 3,226.24	

300.00 ₪	תשלום קבוע	
0.00 ₪	תשלום עבור גודל חיבור בKVA (0x0)	
3,526.24 ₪	סה"כ לתשלום	לא כולל מע"מ

התפלגות חיוב בש"ח לפי תע"ז



הסטוריית צריכה בקוט"ש





13/02/22

תאריך הפקדה:

31/01/22

תאריך קריאה נוכחית:

01/01/22

תאריך קריאה קודמת:

שם דייר: סימולטור אל על
שם אתר: טרמינל פארק אור יהודה

לקוח/ה נכבד/ה, אנו מתכבדים להגיש את חישוב צריכת החשמל לתקופה 01/01/22 - 31/01/22:

סימולטור אל על מא - 2 - 81022485(0x0)

סוג תעריף	סוג צריכה	קריאה קודמת	קריאה נוכחית	סה"כ צריכה בקוט"ש	מחיר לקוט"ש בא"ג	סה"כ לתשלום
			31/01/22	01/01/22	פרטי חשבון עבור תאריכים:	
777	פסגה	3,877.18	3,888.61	11.44	87.59	10.02 ₪
778	גבע	1,607.01	1,608.61	1.60	53.68	0.86 ₪
779	שפל	4,871.37	4,900.51	29.14	33.94	9.89 ₪

סימולטור אל על מאור וכח - 2 - 81036702(0x0)

סוג תעריף	סוג צריכה	קריאה קודמת	קריאה נוכחית	סה"כ צריכה בקוט"ש	מחיר לקוט"ש בא"ג	סה"כ לתשלום
			31/01/22	01/01/22	פרטי חשבון עבור תאריכים:	
777	פסגה	27,137.20	27,314.90	177.70	87.59	155.65 ₪
778	גבע	10,241.10	10,292.50	51.40	53.68	27.59 ₪
779	שפל	20,987.70	21,552.40	564.70	33.94	191.66 ₪

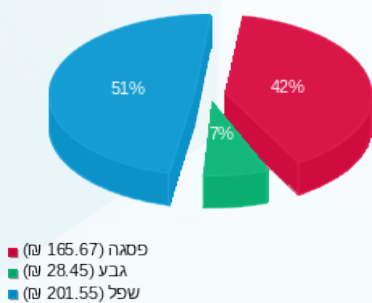
סה"כ לדירה:

פסגה	גבע	שפל	סה"כ	שיא ביקוש
189.14	53.00	593.84	835.98	5.60
165.67 ₪	28.45 ₪	201.55 ₪	395.66 ₪	

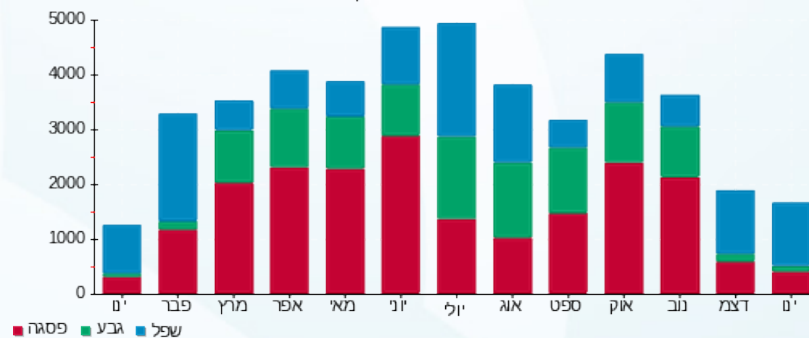
סה"כ צריכה
סה"כ לתשלום

300.00 ₪	תשלום קבוע	
0.00 ₪	תשלום עבור גודל חיבור בKVA (0x0)	
695.66 ₪	סה"כ לתשלום	לא כולל מע"מ

התפלגות חיוב בש"ח לפי תע"ז



הסטוריית צריכה בקוט"ש



13/02/22 תאריך הפקה:
 31/01/22 תאריך קריאה נוכחית:
 01/01/22 תאריך קריאה קודמת:

שם דייר: פלאפון
 שם אתר: טרמינל פארק אור יהודה

לקוח/ה נכבד/ה, אנו מתכבדים להגיש את חישוב צריכת החשמל לתקופה 01/01/22 - 31/01/22:

פלאפון - 4 - 15091153 (0x0)

סוג תעריף	סוג צריכה	קריאה קודמת	קריאה נוכחית	סה"כ צריכה בקוט"ש	מחיר לקוט"ש בא"ג	סה"כ לתשלום
פרטי חשבון עבור תאריכים:						
777	פסגה	01/01/22	31/01/22	176.00	87.59	154.16 ₪
778	גבע	15,871.90	15,956.60	84.70	53.68	45.47 ₪
779	שפל	47,788.40	48,439.20	650.80	33.94	220.88 ₪

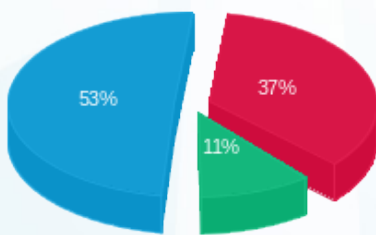
סה"כ לדייר:

פסגה	גבע	שפל	סה"כ	שיא ביקוש
176.00	84.70	650.80	911.50	2.70
154.16 ₪	45.47 ₪	220.88 ₪	420.51 ₪	

סה"כ צריכה
 סה"כ לתשלום

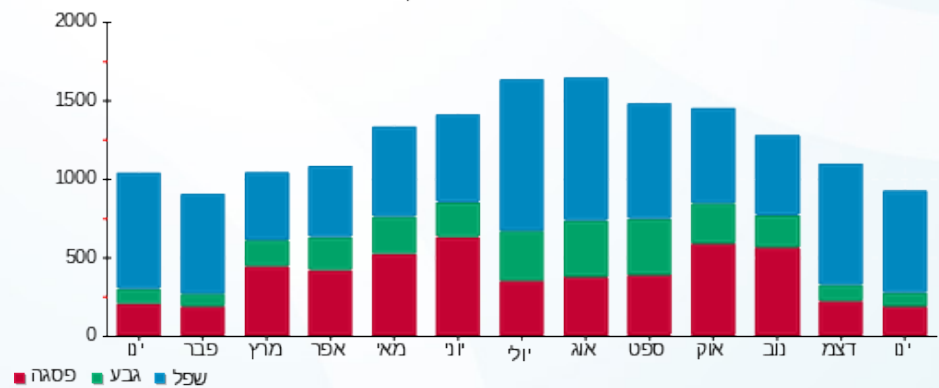
0.00 ₪	תשלום קבוע	
0.00 ₪	תשלום עבור גודל חיבור בKVA (0x0)	
420.51 ₪	סה"כ לתשלום	לא כולל מע"מ

התפלגות חיוב בש"ח לפי תע"ז



פסגה (154.16 ₪) 53%
 גבע (45.47 ₪) 11%
 שפל (220.88 ₪) 37%

הסטוריית צריכה בקוט"ש



13/02/22 תאריך הפקה:
 31/01/22 תאריך קריאה נוכחית:
 01/01/22 תאריך קריאה קודמת:

שם דייר: פרטנר
 שם אתר: טרמינל פארק אור יהודה

לקוח/ה נכבד/ה, אנו מתכבדים להגיש את חישוב צריכת החשמל לתקופה 01/01/22 - 31/01/22:

פרטנר - 1 - 15091153 (0x0)

סוג תעריף	סוג צריכה	קריאה קודמת	קריאה נוכחית	סה"כ צריכה בקוט"ש	מחיר לקוט"ש בא"ג	סה"כ לתשלום
פרטי חשבון עבור תאריכים:						
777	פסגה	01/01/22	31/01/22	898.70	87.59	787.17 ₪
778	גבע	48,983.80	49,420.50	436.70	53.68	234.42 ₪
779	שפל	154,533.00	157,881.70	3,348.70	33.94	1,136.55 ₪

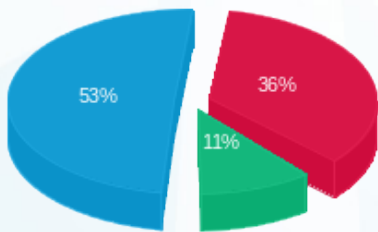
סה"כ לדייר:

פסגה	גבע	שפל	סה"כ	שיא ביקוש
898.70	436.70	3,348.70	4,684.10	7.71
787.17 ₪	234.42 ₪	1,136.55 ₪	2,158.14 ₪	

סה"כ צריכה
 סה"כ לתשלום

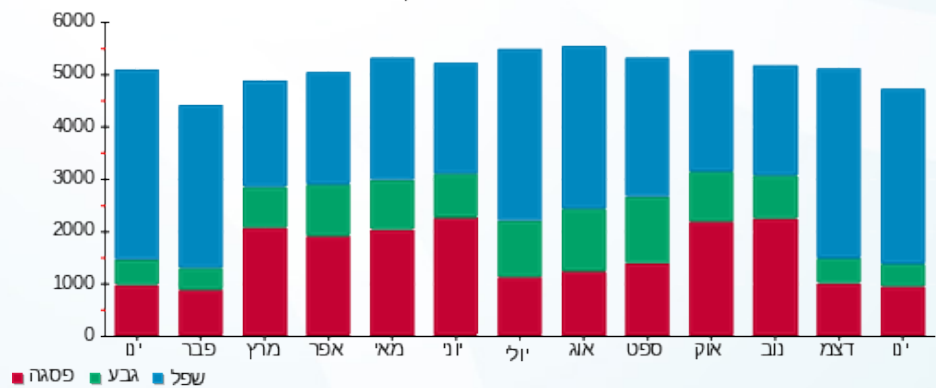
0.00 ₪	תשלום קבוע	
0.00 ₪	תשלום עבור גודל חיבור בKVA (0x0)	
2,158.14 ₪	סה"כ לתשלום	לא כולל מע"מ

התפלגות חיוב בש"ח לפי תעו"ז



פסגה (787.17 ₪) 53%
 גבע (234.42 ₪) 11%
 שפל (1,136.55 ₪) 36%

הסטוריית צריכה בקוט"ש





13/02/22 תאריך הפקה:
 31/01/22 תאריך קריאה נוכחית:
 01/01/22 תאריך קריאה קודמת:

שם דייר: ציבורי
שם אתר: טרמינל פארק אור יהודה

לקוח/ה נכבד/ה, אנו מתכבדים להגיש את חישוב צריכת החשמל לתקופה 01/01/22 - 31/01/22:

חדר בקרה - 2 - 15091153(0x0)

סוג תעריף	סוג צריכה	קריאה קודמת	קריאה נוכחית	סה"כ צריכה בקוט"ש	מחיר לקוט"ש בא"ג	סה"כ לתשלום
פרטי חשבון עבור תאריכים:			01/01/22	31/01/22		
777	פסגה	11,257.40	11,312.10	54.70	87.59	47.91 ₪
778	גבע	6,054.50	6,081.40	26.90	53.68	14.44 ₪
779	שפל	20,090.40	20,303.80	213.40	33.94	72.43 ₪

חדר אשפה - 3 - 15091153(0x0)

סוג תעריף	סוג צריכה	קריאה קודמת	קריאה נוכחית	סה"כ צריכה בקוט"ש	מחיר לקוט"ש בא"ג	סה"כ לתשלום
פרטי חשבון עבור תאריכים:			01/01/22	31/01/22		
777	פסגה	9,958.90	10,293.00	334.10	87.59	292.64 ₪
778	גבע	6,846.80	6,889.10	42.30	53.68	22.71 ₪
779	שפל	18,938.20	19,273.30	335.10	33.94	113.73 ₪

לוח משאבות כיבוי - 1 - 15091154(0x0)

סוג תעריף	סוג צריכה	קריאה קודמת	קריאה נוכחית	סה"כ צריכה בקוט"ש	מחיר לקוט"ש בא"ג	סה"כ לתשלום
פרטי חשבון עבור תאריכים:			01/01/22	31/01/22		
777	פסגה	15,225.95	15,324.65	98.70	87.59	86.45 ₪
778	גבע	6,290.60	6,310.75	20.15	53.68	10.82 ₪
779	שפל	19,218.05	19,449.10	231.05	33.94	78.42 ₪

יטאות שגאים 1 - 2 - 15091154(0x0)

סוג תעריף	סוג צריכה	קריאה קודמת	קריאה נוכחית	סה"כ צריכה בקוט"ש	מחיר לקוט"ש בא"ג	סה"כ לתשלום
פרטי חשבון עבור תאריכים:			01/01/22	31/01/22		
777	פסגה	30,525.30	30,751.00	225.70	87.59	197.69 ₪
778	גבע	16,761.90	16,872.70	110.80	53.68	59.48 ₪
779	שפל	53,108.50	53,951.80	843.30	33.94	286.22 ₪





מעליות בניין 11 - (0x0)81022222 - A

סוג תעריף	סוג צריכה	קריאה קודמת	קריאה נוכחית	סה"כ צריכה בקוט"ש	מחיר לקוט"ש בא"ג	סה"כ לתשלום
פרטי חשבון עבור תאריכים:						
777	פסגה	01/01/22	31/01/22	120.40	87.59	105.46 ₪
778	גבע	14,785.40	14,840.40	55.00	53.68	29.52 ₪
779	שפל	37,499.00	37,913.60	414.60	33.94	140.72 ₪

חניונים עליון ותחתון בניין A1 ב. חיוני - 2 - (0x0)81022222

סוג תעריף	סוג צריכה	קריאה קודמת	קריאה נוכחית	סה"כ צריכה בקוט"ש	מחיר לקוט"ש בא"ג	סה"כ לתשלום
פרטי חשבון עבור תאריכים:						
777	פסגה	01/01/22	31/01/22	347.60	87.59	304.46 ₪
778	גבע	28,607.70	28,782.30	174.60	53.68	93.73 ₪
779	שפל	75,835.50	77,086.10	1,250.60	33.94	424.45 ₪

חניונים עליון ותחתון בניין A3 ב. חיוני - 2 - (0x0)81022253

סוג תעריף	סוג צריכה	קריאה קודמת	קריאה נוכחית	סה"כ צריכה בקוט"ש	מחיר לקוט"ש בא"ג	סה"כ לתשלום
פרטי חשבון עבור תאריכים:						
777	פסגה	01/01/22	31/01/22	229.50	87.59	201.02 ₪
778	גבע	16,509.40	16,622.30	112.90	53.68	60.60 ₪
779	שפל	43,869.70	44,728.50	858.80	33.94	291.48 ₪

ציבורי חיוני בניין 2 ק.2 - 3 - (0x0)81022297

סוג תעריף	סוג צריכה	קריאה קודמת	קריאה נוכחית	סה"כ צריכה בקוט"ש	מחיר לקוט"ש בא"ג	סה"כ לתשלום
פרטי חשבון עבור תאריכים:						
777	פסגה	01/01/22	31/01/22	120.80	87.59	105.81 ₪
778	גבע	11,484.35	11,542.00	57.65	53.68	30.95 ₪
779	שפל	32,699.15	33,124.25	425.10	33.94	144.28 ₪

ציבורי ב. חיוני בניין 2 ק.2 - 4 - (0x0)81022297

סוג תעריף	סוג צריכה	קריאה קודמת	קריאה נוכחית	סה"כ צריכה בקוט"ש	מחיר לקוט"ש בא"ג	סה"כ לתשלום
פרטי חשבון עבור תאריכים:						
777	פסגה	01/01/22	31/01/22	34.20	87.59	29.96 ₪
778	גבע	3,864.30	3,881.15	16.85	53.68	9.05 ₪
779	שפל	11,073.10	11,201.60	128.50	33.94	43.61 ₪





ציבורי חיוני בניין 2 ק.4 - 7 - 81022297(0x0)

סוג תעריף	סוג צריכה	קריאה קודמת	קריאה נוכחית	סה"כ צריכה בקוט"ש	מחיר לקוט"ש בא"ג	סה"כ לתשלום
פרטי חשבון עבור תאריכים:						
777	פסגה	01/01/22	31/01/22	23.80	87.59	20.85 ₪
778	גבע	2,059.25	2,067.90	8.65	53.68	4.64 ₪
779	שפל	5,344.00	5,397.05	53.05	33.94	18.01 ₪

ציבורי ב. חיוני בניין 2 ק.4 - 8 - 81022297(0x0)

סוג תעריף	סוג צריכה	קריאה קודמת	קריאה נוכחית	סה"כ צריכה בקוט"ש	מחיר לקוט"ש בא"ג	סה"כ לתשלום
פרטי חשבון עבור תאריכים:						
777	פסגה	01/01/22	31/01/22	87.75	87.59	76.86 ₪
778	גבע	6,564.25	6,606.90	42.65	53.68	22.89 ₪
779	שפל	20,199.20	20,520.80	321.60	33.94	109.15 ₪

ציבורי ב. חיוני ק. קרקע - 5 - 81029539(0x0)

סוג תעריף	סוג צריכה	קריאה קודמת	קריאה נוכחית	סה"כ צריכה בקוט"ש	מחיר לקוט"ש בא"ג	סה"כ לתשלום
פרטי חשבון עבור תאריכים:						
777	פסגה	01/01/22	31/01/22	85.55	87.59	74.93 ₪
778	גבע	5,383.60	5,425.80	42.20	53.68	22.65 ₪
779	שפל	17,569.10	17,890.25	321.15	33.94	109.00 ₪

מעליות בניין 1 - 81029749(0x0) - A2

סוג תעריף	סוג צריכה	קריאה קודמת	קריאה נוכחית	סה"כ צריכה בקוט"ש	מחיר לקוט"ש בא"ג	סה"כ לתשלום
פרטי חשבון עבור תאריכים:						
777	פסגה	01/01/22	31/01/22	131.60	87.59	115.27 ₪
778	גבע	14,384.40	14,444.20	59.80	53.68	32.10 ₪
779	שפל	35,556.20	36,003.60	447.40	33.94	151.85 ₪

חניונים עליון ותחתון בניין A2 ב.חיוני - 2 - 81029749(0x0)

סוג תעריף	סוג צריכה	קריאה קודמת	קריאה נוכחית	סה"כ צריכה בקוט"ש	מחיר לקוט"ש בא"ג	סה"כ לתשלום
פרטי חשבון עבור תאריכים:						
777	פסגה	01/01/22	31/01/22	189.90	87.59	166.33 ₪
778	גבע	14,658.70	14,728.20	69.50	53.68	37.31 ₪
779	שפל	40,673.70	41,111.00	437.30	33.94	148.42 ₪




ציבורי חיוני גרעין 2 ק. קרקע - 7 - (0x0)81029749

סוג תעריף	סוג צריכה	קריאה קודמת	קריאה נוכחית	סה"כ צריכה בקוט"ש	מחיר לקוט"ש בא"ג	סה"כ לתשלום
פרטי חשבון עבור תאריכים:						
777	פסגה	01/01/22	31/01/22	204.30	87.59	178.95 ₪
778	גבע	17,705.45	17,783.80	78.35	53.68	42.06 ₪
779	שפל	46,721.45	47,252.95	531.50	33.94	180.39 ₪

ציבורי ב. חיוני גרעין 2 ק. קרקע - 8 - (0x0)81029749

סוג תעריף	סוג צריכה	קריאה קודמת	קריאה נוכחית	סה"כ צריכה בקוט"ש	מחיר לקוט"ש בא"ג	סה"כ לתשלום
פרטי חשבון עבור תאריכים:						
777	פסגה	01/01/22	31/01/22	9.30	87.59	8.15 ₪
778	גבע	16,963.75	16,968.45	4.70	53.68	2.52 ₪
779	שפל	54,914.20	54,948.25	34.05	33.94	11.56 ₪

מ"א חדר חשמל ראשי - 6 - (0x0)81029838

סוג תעריף	סוג צריכה	קריאה קודמת	קריאה נוכחית	סה"כ צריכה בקוט"ש	מחיר לקוט"ש בא"ג	סה"כ לתשלום
פרטי חשבון עבור תאריכים:						
777	פסגה	01/01/22	31/01/22	213.30	87.59	186.83 ₪
778	גבע	117,840.00	117,946.05	106.05	53.68	56.93 ₪
779	שפל	279,012.50	279,813.60	801.10	33.94	271.89 ₪

לובי ראשי חיוני 7 - (0x0)81030278 - A1-F64

סוג תעריף	סוג צריכה	קריאה קודמת	קריאה נוכחית	סה"כ צריכה בקוט"ש	מחיר לקוט"ש בא"ג	סה"כ לתשלום
פרטי חשבון עבור תאריכים:						
777	פסגה	01/01/22	31/01/22	501.40	87.59	439.18 ₪
778	גבע	25,305.00	25,615.90	310.90	53.68	166.89 ₪
779	שפל	66,401.80	68,346.70	1,944.90	33.94	660.10 ₪

לובי ראשי ב. חיוני 8 - (0x0)81030278 - A1-F16

סוג תעריף	סוג צריכה	קריאה קודמת	קריאה נוכחית	סה"כ צריכה בקוט"ש	מחיר לקוט"ש בא"ג	סה"כ לתשלום
פרטי חשבון עבור תאריכים:						
777	פסגה	01/01/22	31/01/22	391.70	87.59	343.09 ₪
778	גבע	18,919.50	19,045.10	125.60	53.68	67.42 ₪
779	שפל	59,982.10	60,948.00	965.90	33.94	327.83 ₪




A1 - (0x0)81038226 - 1 לוח מפוחי עשן מרתפים בניין 1

סוג תעריף	סוג צריכה	קריאה קודמת	קריאה נוכחית	סה"כ צריכה בקוט"ש	מחיר לקוט"ש בא"ג	סה"כ לתשלום
פרטי חשבון עבור תאריכים:						
777	פסגה	01/01/22	31/01/22	701.00	87.59	614.01 ₪
778	גבע	29,668.00	29,804.25	136.25	53.68	73.14 ₪
779	שפל	57,357.00	58,664.25	1,307.25	33.94	443.68 ₪

A1 - (0x0)81038226 - 2 (לח A1) לוח מפוחי עשן גג בניין A1

סוג תעריף	סוג צריכה	קריאה קודמת	קריאה נוכחית	סה"כ צריכה בקוט"ש	מחיר לקוט"ש בא"ג	סה"כ לתשלום
פרטי חשבון עבור תאריכים:						
777	פסגה	01/01/22	31/01/22	398.38	87.59	348.94 ₪
778	גבע	32,455.56	32,678.88	223.31	53.68	119.87 ₪
779	שפל	104,138.06	105,892.06	1,754.00	33.94	595.31 ₪

A2 - (0x0)81038226 - 3(לח A2) לוח מפוחי עשן גג בניין A2

סוג תעריף	סוג צריכה	קריאה קודמת	קריאה נוכחית	סה"כ צריכה בקוט"ש	מחיר לקוט"ש בא"ג	סה"כ לתשלום
פרטי חשבון עבור תאריכים:						
777	פסגה	01/01/22	31/01/22	28.44	87.59	24.91 ₪
778	גבע	23,371.94	23,386.31	14.38	53.68	7.72 ₪
779	שפל	77,963.88	78,073.06	109.19	33.94	37.06 ₪

A3 - (0x0)81038226 - 4 (לח A3) לוח מפוחי עשן גג בניין A3

סוג תעריף	סוג צריכה	קריאה קודמת	קריאה נוכחית	סה"כ צריכה בקוט"ש	מחיר לקוט"ש בא"ג	סה"כ לתשלום
פרטי חשבון עבור תאריכים:						
777	פסגה	01/01/22	31/01/22	135.06	87.59	118.30 ₪
778	גבע	20,652.13	20,750.75	98.63	53.68	52.94 ₪
779	שפל	61,245.50	62,440.50	1,195.00	33.94	405.58 ₪

A2 - (0x0)81038226 - 5 מעלית חירום בניין 5

סוג תעריף	סוג צריכה	קריאה קודמת	קריאה נוכחית	סה"כ צריכה בקוט"ש	מחיר לקוט"ש בא"ג	סה"כ לתשלום
פרטי חשבון עבור תאריכים:						
777	פסגה	01/01/22	31/01/22	38.25	87.59	33.50 ₪
778	גבע	4,024.63	4,045.13	20.50	53.68	11.00 ₪
779	שפל	9,988.75	10,123.75	135.00	33.94	45.82 ₪




מעלית חירום בניין 6 - (0x0)81038226 - A1

סוג תעריף	סוג צריכה	קריאה קודמת	קריאה נוכחית	סה"כ צריכה בקוט"ש	מחיר לקוט"ש בא"ג	סה"כ לתשלום
פרטי חשבון עבור תאריכים:			31/01/22	01/01/22		
777	פסגה	18,296.94	18,360.50	63.56	87.59	55.67 ₪
778	גבע	6,045.50	6,076.50	31.00	53.68	16.64 ₪
779	שפל	14,715.94	14,932.44	216.50	33.94	73.48 ₪

לוח מפוחי עשן מרתפים בניין 8 - (0x0)81038226 - A2

סוג תעריף	סוג צריכה	קריאה קודמת	קריאה נוכחית	סה"כ צריכה בקוט"ש	מחיר לקוט"ש בא"ג	סה"כ לתשלום
פרטי חשבון עבור תאריכים:			31/01/22	01/01/22		
777	פסגה	128,328.63	128,775.63	447.00	87.59	391.53 ₪
778	גבע	62,603.50	63,000.63	397.13	53.68	213.18 ₪
779	שפל	201,310.38	202,725.63	1,415.25	33.94	480.34 ₪

חניונים עליון ותחתון בניין A1 חיוני - 1 - (0x0)81038252

סוג תעריף	סוג צריכה	קריאה קודמת	קריאה נוכחית	סה"כ צריכה בקוט"ש	מחיר לקוט"ש בא"ג	סה"כ לתשלום
פרטי חשבון עבור תאריכים:			31/01/22	01/01/22		
777	פסגה	101,904.25	102,375.75	471.50	87.59	412.99 ₪
778	גבע	50,960.75	51,181.50	220.75	53.68	118.50 ₪
779	שפל	144,336.75	145,935.75	1,599.00	33.94	542.70 ₪

חניונים עליון ותחתון בניין A2 חיוני - 2 - (0x0)81038252

סוג תעריף	סוג צריכה	קריאה קודמת	קריאה נוכחית	סה"כ צריכה בקוט"ש	מחיר לקוט"ש בא"ג	סה"כ לתשלום
פרטי חשבון עבור תאריכים:			31/01/22	01/01/22		
777	פסגה	209,274.75	210,340.50	1,065.75	87.59	933.49 ₪
778	גבע	108,359.25	108,869.50	510.25	53.68	273.90 ₪
779	שפל	321,349.75	324,775.50	3,425.75	33.94	1,162.70 ₪

חניונים עליון ותחתון בניין A3 חיוני - 3 - (0x0)81038252

סוג תעריף	סוג צריכה	קריאה קודמת	קריאה נוכחית	סה"כ צריכה בקוט"ש	מחיר לקוט"ש בא"ג	סה"כ לתשלום
פרטי חשבון עבור תאריכים:			31/01/22	01/01/22		
777	פסגה	151,018.25	151,935.00	916.75	87.59	802.98 ₪
778	גבע	76,067.25	76,512.00	444.75	53.68	238.74 ₪
779	שפל	222,155.75	225,541.25	3,385.50	33.94	1,149.04 ₪



לוח מפוחי שחרור עשן מרתף בניין 5 - 81038252 (0x0) - A3

סוג תעריף	סוג צריכה	קריאה קודמת	קריאה נוכחית	סה"כ צריכה בקוט"ש	מחיר לקוט"ש בא"ג	סה"כ לתשלום
		01/01/22	31/01/22			
777	פסגה	19,315.25	19,793.75	478.50	87.59	419.12 ₪
778	גבע	8,455.00	8,552.13	97.13	53.68	52.14 ₪
779	שפל	20,649.13	21,343.13	694.00	33.94	235.54 ₪

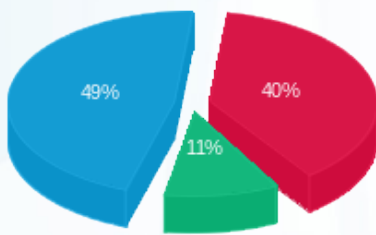
סה"כ לדירה:

פסגה	גבע	שפל	סה"כ	שיא ביקוש
8,148.49	3,659.61	25,794.84	37,602.94	196.53
₪ 7,137.26	₪ 1,964.48	₪ 8,754.77	₪ 17,856.51	

סה"כ צריכה
סה"כ לתשלום

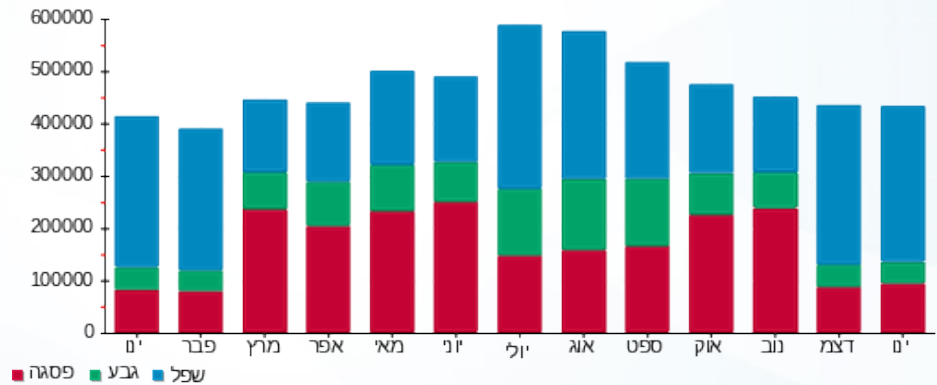
300.00 ₪	תשלום קבוע	
0.00 ₪	תשלום עבור גודל חיבור בKVA (0x0)	
18,156.51 ₪	סה"כ לתשלום	לא כולל מע"מ

התפלגות חיוב בש"ח לפי תעו"ז



פסגה (₪ 7,137.26) 49%
גבע (₪ 1,964.48) 11%
שפל (₪ 8,754.77) 40%

הסטוריית צריכה בקוט"ש





13/02/22 תאריך הפקה:
 31/01/22 תאריך קריאה נוכחית:
 01/01/22 תאריך קריאה קודמת:

שם דייר: קדנט
 שם אתר: טרמינל פארק אור יהודה

לקוח/ה נכבד/ה, אנו מתכבדים להגיש את חישוב צריכת החשמל לתקופה 01/01/22 - 31/01/22:

קדנט מאור וכוח ק. קרקע - 6 - 81022222(0x0)

סוג תעריף	סוג צריכה	קריאה קודמת	קריאה נוכחית	סה"כ צריכה בקוט"ש	מחיר לקוט"ש בא"ג	סה"כ לתשלום
פרטי חשבון עבור תאריכים:			31/01/22	01/01/22		
777	פסגה	932,624.00	935,952.80	3,328.80	87.59	2,915.70 ₪
778	גבע	429,444.00	430,892.80	1,448.80	53.68	777.72 ₪
779	שפל	1,315,340.80	1,327,503.20	12,162.40	33.94	4,127.92 ₪

קדנט מאור וכוח ק. 1 - 7 - 81022222(0x0)

סוג תעריף	סוג צריכה	קריאה קודמת	קריאה נוכחית	סה"כ צריכה בקוט"ש	מחיר לקוט"ש בא"ג	סה"כ לתשלום
פרטי חשבון עבור תאריכים:			31/01/22	01/01/22		
777	פסגה	1,085,763.60	1,087,037.20	1,273.60	87.59	1,115.55 ₪
778	גבע	439,344.40	439,882.80	538.40	53.68	289.01 ₪
779	שפל	1,299,408.00	1,303,427.60	4,019.60	33.94	1,364.25 ₪

קדנט מאור וכוח ק. 2 - 8 - 81022222(0x0)

סוג תעריף	סוג צריכה	קריאה קודמת	קריאה נוכחית	סה"כ צריכה בקוט"ש	מחיר לקוט"ש בא"ג	סה"כ לתשלום
פרטי חשבון עבור תאריכים:			31/01/22	01/01/22		
777	פסגה	517,104.30	517,642.10	537.80	87.59	471.06 ₪
778	גבע	198,873.60	199,093.50	219.90	53.68	118.04 ₪
779	שפל	574,822.90	576,772.10	1,949.20	33.94	661.56 ₪

ציבורי חיוני גרעין 2 ק. 1 - 1 - 81022297(0x0)

סוג תעריף	סוג צריכה	קריאה קודמת	קריאה נוכחית	סה"כ צריכה בקוט"ש	מחיר לקוט"ש בא"ג	סה"כ לתשלום
פרטי חשבון עבור תאריכים:			31/01/22	01/01/22		
777	פסגה	959.60	965.20	5.60	87.59	4.91 ₪
778	גבע	493.65	496.20	2.55	53.68	1.37 ₪
779	שפל	1,583.30	1,602.55	19.25	33.94	6.53 ₪





ציבורי ב. חיוני גרען 2 ק. 1 - 2 - 81022297 (0x0)

סוג תעריף	סוג צריכה	קריאה קודמת	קריאה נוכחית	סה"כ צריכה בקוט"ש	מחיר לקוט"ש בא"ג	סה"כ לתשלום
פרטי חשבון עבור תאריכים:			31/01/22	01/01/22		
777	פסגה	15.90	16.00	0.10	87.59	0.09 ₪
778	גבע	3.55	3.60	0.05	53.68	0.03 ₪
779	שפל	5.85	6.30	0.45	33.94	0.15 ₪

קדנט מ"א ק. קרקע 1 - 81036557 (0x0) - A2

סוג תעריף	סוג צריכה	קריאה קודמת	קריאה נוכחית	סה"כ צריכה בקוט"ש	מחיר לקוט"ש בא"ג	סה"כ לתשלום
פרטי חשבון עבור תאריכים:			31/01/22	01/01/22		
777	פסגה	72,853.60	73,157.60	304.00	87.59	266.27 ₪
778	גבע	29,411.60	29,544.40	132.80	53.68	71.29 ₪
779	שפל	88,666.40	90,069.20	1,402.80	33.94	476.11 ₪

קדנט מ"א ק. 1 - 3 - 81036557 (0x0)

סוג תעריף	סוג צריכה	קריאה קודמת	קריאה נוכחית	סה"כ צריכה בקוט"ש	מחיר לקוט"ש בא"ג	סה"כ לתשלום
פרטי חשבון עבור תאריכים:			31/01/22	01/01/22		
777	פסגה	188,702.80	189,166.80	464.00	87.59	406.42 ₪
778	גבע	74,117.20	74,370.40	253.20	53.68	135.92 ₪
779	שפל	202,234.40	203,929.20	1,694.80	33.94	575.22 ₪

קדנט מ"א ק. 2 - 4 - 81036557 (0x0)

סוג תעריף	סוג צריכה	קריאה קודמת	קריאה נוכחית	סה"כ צריכה בקוט"ש	מחיר לקוט"ש בא"ג	סה"כ לתשלום
פרטי חשבון עבור תאריכים:			31/01/22	01/01/22		
777	פסגה	93,071.20	93,071.20	0.00	87.59	0.00 ₪
778	גבע	30,655.20	30,655.20	0.00	53.68	0.00 ₪
779	שפל	58,444.80	58,444.80	0.00	33.94	0.00 ₪

סה"כ לדיר:

פסגה	גבע	שפל	סה"כ	שיא ביקוש
5,913.90	2,595.70	21,248.50	29,758.10	56.40
₪ 5,179.99	₪ 1,393.37	₪ 7,211.74	₪ 13,785.10	

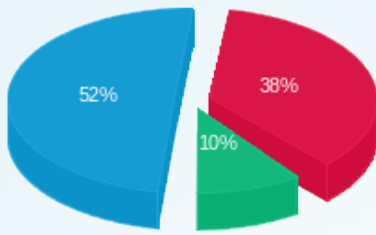
סה"כ צריכה
סה"כ לתשלום

0.00 ₪	תשלום קבוע	
0.00 ₪	תשלום עבור גודל חיבור ב KVA (0x0)	
13,785.10 ₪	סה"כ לתשלום	לא כולל מע"מ



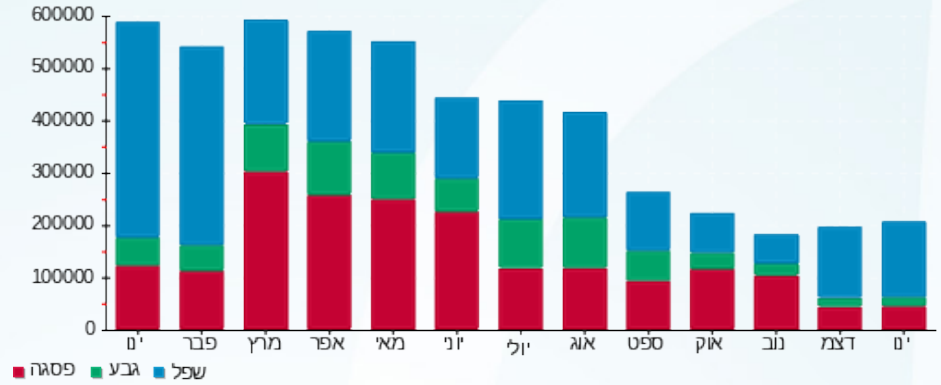


התפלגות חיוב בש"ח לפי תעו"ז



- פסגה (5,179.99 ש"ח)
- גבע (1,393.37 ש"ח)
- שפל (7,211.74 ש"ח)

הסטוריית צריכה בקוט"ש



13/02/22 תאריך הפקה:
 31/01/22 תאריך קריאה נוכחית:
 01/01/22 תאריך קריאה קודמת:

שם דייר: קומה 0 - אלעל בטחון הדרכה - מיזוג אויר
 שם אתר: טרמינל פארק אור יהודה

לקוח/ה נכבד/ה, אנו מתכבדים להגיש את חישוב צריכת החשמל לתקופה 01/01/22 - 31/01/22:

קומה 0 אלעל מיזוג אויר - 1 - 13129467(0x0)

סוג תעריף	סוג צריכה	קריאה קודמת	קריאה נוכחית	סה"כ צריכה בקוט"ש	מחיר לקוט"ש בא"ג	סה"כ לתשלום
פרטי חשבון עבור תאריכים:						
777	פסגה	01/01/22	31/01/22	129.20	87.59	113.17 ₪
778	גבע	925.60	982.10	56.50	53.68	30.33 ₪
779	שפל	4,896.30	5,399.80	503.50	33.94	170.89 ₪

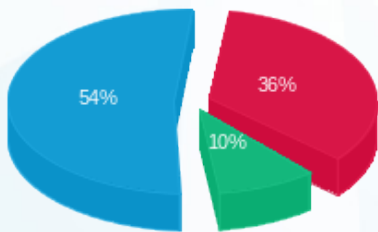
סה"כ לדייר:

פסגה	גבע	שפל	סה"כ	שיא ביקוש
129.20	56.50	503.50	689.20	
113.17 ₪	30.33 ₪	170.89 ₪	314.38 ₪	

סה"כ צריכה
 סה"כ לתשלום

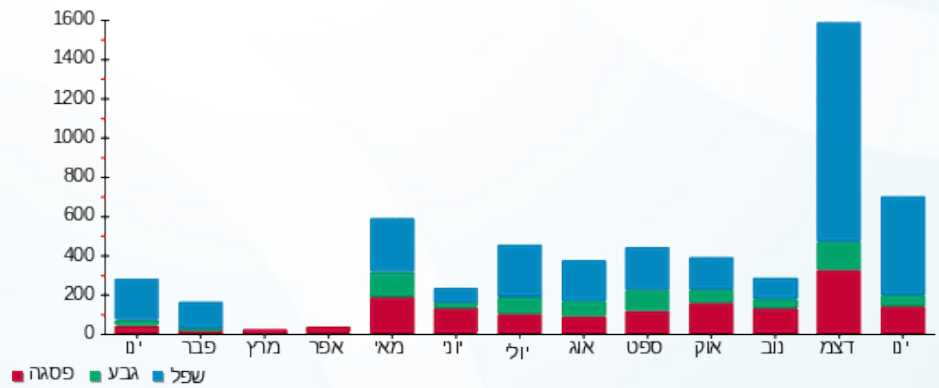
300.00 ₪	תשלום קבוע	
0.00 ₪	תשלום עבור גודל חיבור בKVA (0x0)	
614.38 ₪	סה"כ לתשלום	לא כולל מע"מ

התפלגות חיוב בש"ח לפי תעו"ז



■ פסגה (113.17 ₪)
 ■ גבע (30.33 ₪)
 ■ שפל (170.89 ₪)

הסטוריית צריכה בקוט"ש



13/02/22 תאריך הפקה:
 31/01/22 תאריך קריאה נוכחית:
 01/01/22 תאריך קריאה קודמת:

שם דייר: קומה 0 אלעל בטחון הדרכה - מאור וכח
שם אתר: טרמינל פארק אור יהודה

לקוח/ה נכבד/ה, אנו מתכבדים להגיש את חישוב צריכת החשמל לתקופה 01/01/22 - 31/01/22:

קומה 0 אלעל מאור וכח - 1 - 13141051(0x0)

סוג תעריף	סוג צריכה	קריאה קודמת	קריאה נוכחית	סה"כ צריכה בקוט"ש	מחיר לקוט"ש בא"ג	סה"כ לתשלום
פרטי חשבון עבור תאריכים:						
777	פסגה	01/01/22	31/01/22	55.10	87.59	48.26 ₪
778	גבע	4,039.27	4,064.97	25.70	53.68	13.80 ₪
779	שפל	14,418.35	14,647.05	228.70	33.94	77.62 ₪

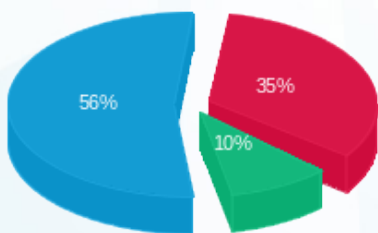
סה"כ לדייר:

פסגה	גבע	שפל	סה"כ	שיא ביקוש
55.10	25.70	228.70	309.50	
₪ 48.26	₪ 13.80	₪ 77.62	₪ 139.68	

סה"כ צריכה
סה"כ לתשלום

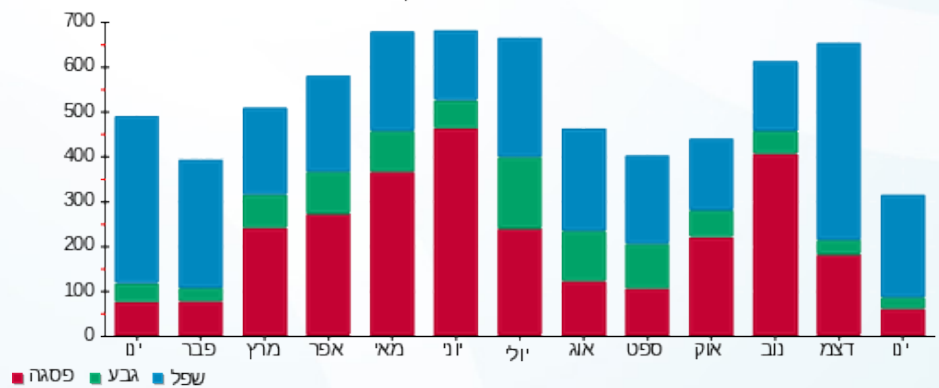
₪ 300.00	תשלום קבוע	
₪ 0.00	תשלום עבור גודל חיבור בKVA (0x0)	
₪ 439.68	סה"כ לתשלום	לא כולל מע"מ

התפלגות חיוב בש"ח לפי תע"ז



■ פסגה (₪ 48.26)
 ■ גבע (₪ 13.80)
 ■ שפל (₪ 77.62)

הסטוריית צריכה בקוט"ש



13/02/22 תאריך הפקה:
 31/01/22 תאריך קריאה נוכחית:
 01/01/22 תאריך קריאה קודמת:

שם דייר: קומה 2 - אלעל בטחון הדרכה מיזוג אוויר
 שם אתר: טרמינל פארק אור יהודה

לקוח/ה נכבד/ה, אנו מתכבדים להגיש את חישוב צריכת החשמל לתקופה 01/01/22 - 31/01/22:

קומה 2 - אלעל מיזוג אוויר - 1 - 17013915(0x0)

סוג תעריף	סוג צריכה	קריאה קודמת	קריאה נוכחית	סה"כ צריכה בקוט"ש	מחיר לקוט"ש בא"ג	סה"כ לתשלום
פרטי חשבון עבור תאריכים:						
777	פסגה	01/01/22	31/01/22	154.70	87.59	135.50 ₪
778	גבע	6,310.74	6,591.74	281.00	53.68	150.84 ₪
779	שפל	13,017.64	13,149.94	132.30	33.94	44.90 ₪

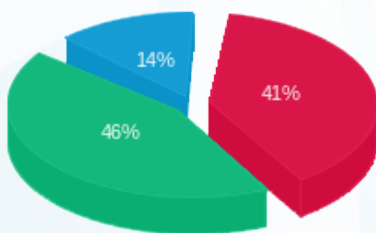
סה"כ לדייר:

פסגה	גבע	שפל	סה"כ	שיא ביקוש
154.70	281.00	132.30	568.00	
135.50 ₪	150.84 ₪	44.90 ₪	331.25 ₪	

סה"כ צריכה
 סה"כ לתשלום

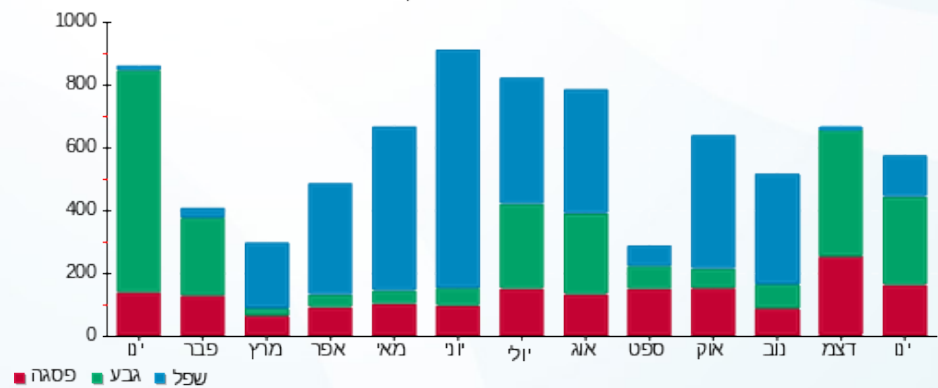
300.00 ₪	תשלום קבוע	
0.00 ₪	תשלום עבור גודל חיבור בKVA (0x0)	
631.25 ₪	סה"כ לתשלום	לא כולל מע"מ

התפלגות חיוב בש"ח לפי תע"ז



■ פסגה (135.50 ₪)
 ■ גבע (150.84 ₪)
 ■ שפל (44.90 ₪)

הסטוריית צריכה בקוט"ש



13/02/22 תאריך הפקה:
 31/01/22 תאריך קריאה נוכחית:
 01/01/22 תאריך קריאה קודמת:

שם דייר: קומה 2 - אלעל בטחון הדרכה - מאור וכח
 שם אתר: טרמינל פארק אור יהודה

לקוח/ה נכבד/ה, אנו מתכבדים להגיש את חישוב צריכת החשמל לתקופה 01/01/22 - 31/01/22:

קומה 2 - אלעל מאור וכח - 1 - 15140047(0x0)

סוג תעריף	סוג צריכה	קריאה קודמת	קריאה נוכחית	סה"כ צריכה בקוט"ש	מחיר לקוט"ש בא"ג	סה"כ לתשלום
פרטי חשבון עבור תאריכים:						
777	פסגה	01/01/22	31/01/22	737.60	87.59	646.06 ₪
778	גבע	37,248.22	38,527.22	1,279.00	53.68	686.57 ₪
779	שפל	57,021.08	57,310.18	289.10	33.94	98.12 ₪

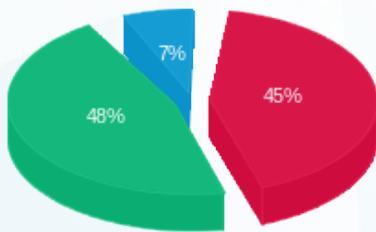
סה"כ לדייר:

פסגה	גבע	שפל	סה"כ	שיא ביקוש
737.60	1,279.00	289.10	2,305.70	
646.06 ₪	686.57 ₪	98.12 ₪	1,430.75 ₪	

סה"כ צריכה
 סה"כ לתשלום

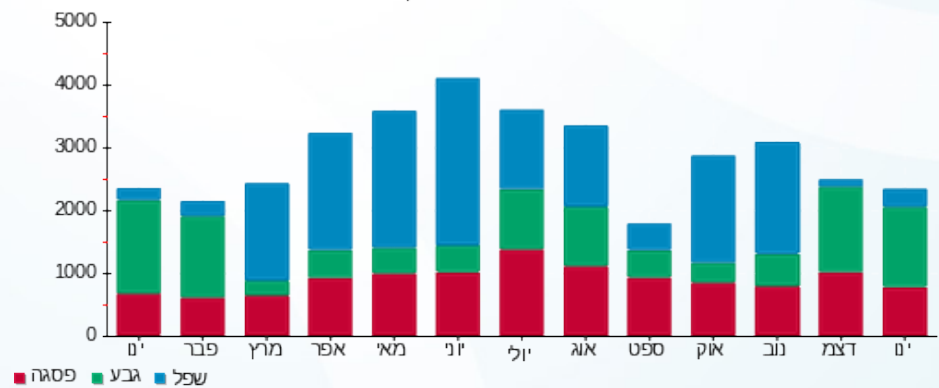
300.00 ₪	תשלום קבוע	
0.00 ₪	תשלום עבור גודל חיבור בKVA (0x0)	
1,730.75 ₪	סה"כ לתשלום	לא כולל מע"מ

התפלגות חיוב בש"ח לפי תעו"ז



פסגה (646.06 ₪) 48%
 גבע (686.57 ₪) 45%
 שפל (98.12 ₪) 7%

הסטוריית צריכה בקוט"ש





13/02/22 תאריך הפקה:
 31/01/22 תאריך קריאה נוכחית:
 01/01/22 תאריך קריאה קודמת:

שם דייר: קופח לאומית
שם אתר: טרמינל פארק אור יהודה

לקוח/ה נכבד/ה, אנו מתכבדים להגיש את חישוב צריכת החשמל לתקופה 01/01/22 - 31/01/22:

קופ"ח לאומית מאור וכו - 3 - (0x0)81022222

סוג תעריף	סוג צריכה	קריאה קודמת	קריאה נוכחית	סה"כ צריכה בקוט"ש	מחיר לקוט"ש בא"ג	סה"כ לתשלום
			31/01/22	01/01/22	פרטי חשבון עבור תאריכים:	
777	פסגה	2,970,606.00	2,986,772.00	16,166.00	87.59	14,159.80 ₪
778	גבע	1,122,624.00	1,130,494.00	7,870.00	53.68	4,224.62 ₪
779	שפל	3,124,772.00	3,182,066.00	57,294.00	33.94	19,445.58 ₪

ציבורי חיוני ק 1 בניין 7 - (0x0)81029539 - A1

סוג תעריף	סוג צריכה	קריאה קודמת	קריאה נוכחית	סה"כ צריכה בקוט"ש	מחיר לקוט"ש בא"ג	סה"כ לתשלום
			31/01/22	01/01/22	פרטי חשבון עבור תאריכים:	
777	פסגה	3,726.20	3,734.55	8.35	87.59	7.31 ₪
778	גבע	1,898.80	1,902.90	4.10	53.68	2.20 ₪
779	שפל	5,465.65	5,496.40	30.75	33.94	10.44 ₪

ציבורי ב.חיוני ק 1 בניין 8 - (0x0)81029539 - A1

סוג תעריף	סוג צריכה	קריאה קודמת	קריאה נוכחית	סה"כ צריכה בקוט"ש	מחיר לקוט"ש בא"ג	סה"כ לתשלום
			31/01/22	01/01/22	פרטי חשבון עבור תאריכים:	
777	פסגה	4,265.05	4,275.20	10.15	87.59	8.89 ₪
778	גבע	2,227.90	2,232.90	5.00	53.68	2.68 ₪
779	שפל	6,922.10	6,960.20	38.10	33.94	12.93 ₪

קופ"ח לאומית מ"א ק' - 2 - (0x0)81029838

סוג תעריף	סוג צריכה	קריאה קודמת	קריאה נוכחית	סה"כ צריכה בקוט"ש	מחיר לקוט"ש בא"ג	סה"כ לתשלום
			31/01/22	01/01/22	פרטי חשבון עבור תאריכים:	
777	פסגה	403,353.60	405,841.20	2,487.60	87.59	2,178.89 ₪
778	גבע	161,716.20	163,501.80	1,785.60	53.68	958.51 ₪
779	שפל	503,685.60	516,247.80	12,562.20	33.94	4,263.61 ₪



לוח מפורטים קופת חולין לאומית 6 - (0x0)81038252 - A1

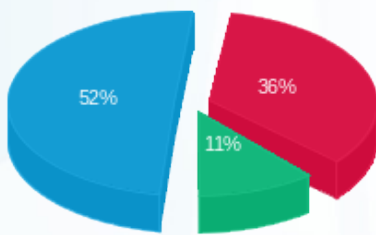
סה"כ לתשלום	מחיר לקוט"ש בא"ג	סה"כ צריכה בקוט"ש	קריאה נוכחית	קריאה קודמת	סוג צריכה	סוג תעריף
			31/01/22	01/01/22	פרטי חשבון עבור תאריכים:	
513.50 ₪	87.59	586.25	110,091.88	109,505.63	פסגה	777
189.22 ₪	53.68	352.50	27,212.25	26,859.75	גבע	778
840.91 ₪	33.94	2,477.63	72,760.25	70,282.63	שפל	779

סה"כ לדירה:

שיא ביקוש	סה"כ	שפל	גבע	פסגה	סה"כ צריכה
162.00	101,678.23	72,402.68	10,017.20	19,258.35	סה"כ לתשלום
	46,819.09 ₪	24,573.47 ₪	5,377.23 ₪	16,868.39 ₪	

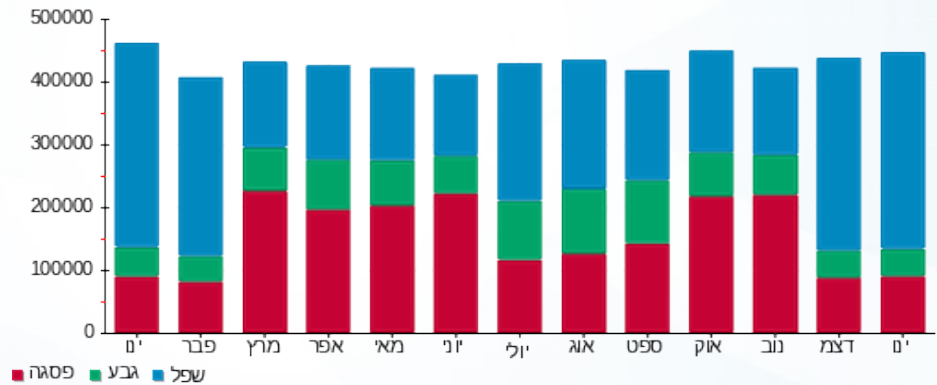
0.00 ₪	תשלום קבוע	
0.00 ₪	תשלום עבור גודל חיבור בKVA (0x0)	
46,819.09 ₪	סה"כ לתשלום	לא כולל מע"מ

התפלגות חיוב בש"ח לפי תע"ז



- פסגה (16,868.39 ₪)
- גבע (5,377.23 ₪)
- שפל (24,573.47 ₪)

הסטוריית צריכה בקוט"ש





13/02/22 תאריך הפקה:
 31/01/22 תאריך קריאה נוכחית:
 01/01/22 תאריך קריאה קודמת:

שם דייר: קריאף גרופ קומה 3
 שם אתר: טרמינל פארק אור יהודה

לקוח/ה נכבד/ה, אנו מתכבדים להגיש את חישוב צריכת החשמל לתקופה 01/01/22 - 31/01/22:

מ"א ק' 3 בניין 7 - (0x0)81022485 - A1

סוג תעריף	סוג צריכה	קריאה קודמת	קריאה נוכחית	סה"כ צריכה בקוט"ש	מחיר לקוט"ש בא"ג	סה"כ לתשלום
פרטי חשבון עבור תאריכים:			01/01/22	31/01/22		
777	פסגה	180,876.79	182,167.84	1,291.05	87.59	1,130.83 ₪
778	גבע	79,587.78	79,685.38	97.60	53.68	52.39 ₪
779	שפל	238,538.11	243,714.26	5,176.14	33.94	1,756.78 ₪

ציבורי חיוני ק' 3 בניין 3 - (0x0)81029539 - A1

סוג תעריף	סוג צריכה	קריאה קודמת	קריאה נוכחית	סה"כ צריכה בקוט"ש	מחיר לקוט"ש בא"ג	סה"כ לתשלום
פרטי חשבון עבור תאריכים:			01/01/22	31/01/22		
777	פסגה	5,305.70	5,326.20	20.50	87.59	17.96 ₪
778	גבע	2,055.60	2,065.55	9.95	53.68	5.34 ₪
779	שפל	6,651.80	6,727.40	75.60	33.94	25.66 ₪

ציבורי ב.חיוני ק' 3 בניין 4 - (0x0)81029539 - A1

סוג תעריף	סוג צריכה	קריאה קודמת	קריאה נוכחית	סה"כ צריכה בקוט"ש	מחיר לקוט"ש בא"ג	סה"כ לתשלום
פרטי חשבון עבור תאריכים:			01/01/22	31/01/22		
777	פסגה	1,459.00	1,459.80	0.80	87.59	0.70 ₪
778	גבע	404.55	404.95	0.40	53.68	0.21 ₪
779	שפל	1,305.30	1,308.35	3.05	33.94	1.04 ₪

סה"כ לדייר:

פסגה	גבע	שפל	סה"כ	שיא ביקוש
1,312.35	107.95	5,254.79	6,675.09	79.55
1,149.49 ₪	57.95 ₪	1,783.48 ₪	2,990.91 ₪	

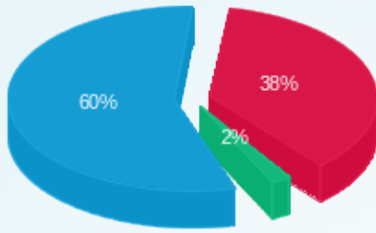
סה"כ צריכה
 סה"כ לתשלום

300.00 ₪	תשלום קבוע	
0.00 ₪	תשלום עבור גודל חיבור בKVA (0x0)	
3,290.91 ₪	סה"כ לתשלום	לא כולל מע"מ



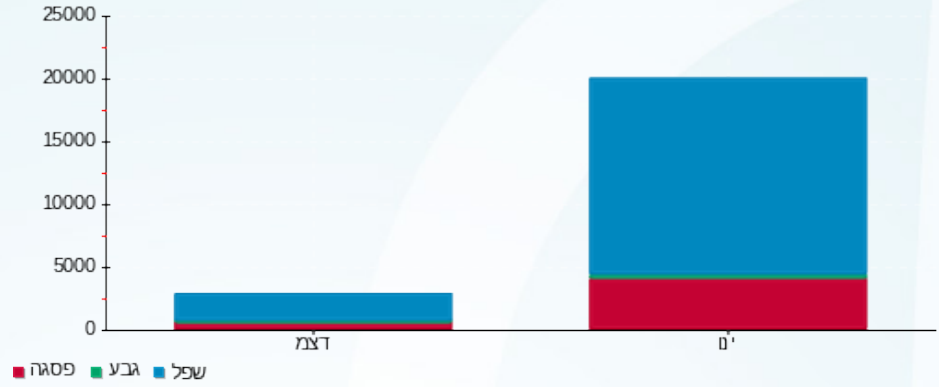


התפלגות חיוב בש"ח לפי תעו"ז



- פסגה (1,149.49 ש"ח)
- גבע (57.95 ש"ח)
- שפל (1,783.48 ש"ח)

הסטוריית צריכה בקוט"ש





13/02/22 תאריך הפקה:
 31/01/22 תאריך קריאה נוכחית:
 01/01/22 תאריך קריאה קודמת:

שם דייר: קריאף גרופ קומה 3
שם אתר: טרמינל פארק אור יהודה

לקוח/ה נכבד/ה, אנו מתכבדים להגיש את חישוב צריכת החשמל לתקופה 01/01/22 - 31/01/22:

קומה 3 מא - 1 - 81022485(0x0)

סוג תעריף	סוג צריכה	קריאה קודמת	קריאה נוכחית	סה"כ צריכה בקוט"ש	מחיר לקוט"ש בא"ג	סה"כ לתשלום
פרטי חשבון עבור תאריכים:						
777	פסגה	01/01/22	31/01/22	686.57	87.59	601.37 ₪
778	גבע	32,942.29	33,003.28	61.00	53.68	32.74 ₪
779	שפל	103,234.89	105,890.49	2,655.60	33.94	901.31 ₪

קומה 3 בלתי חיוני - 7 - 81036702(0x0)

סוג תעריף	סוג צריכה	קריאה קודמת	קריאה נוכחית	סה"כ צריכה בקוט"ש	מחיר לקוט"ש בא"ג	סה"כ לתשלום
פרטי חשבון עבור תאריכים:						
777	פסגה	01/01/22	31/01/22	1,648.00	87.59	1,443.48 ₪
778	גבע	272,074.40	272,645.60	571.20	53.68	306.62 ₪
779	שפל	735,878.40	741,490.80	5,612.40	33.94	1,904.85 ₪

קומה 3 - 8 - 81038252(0x0)

סוג תעריף	סוג צריכה	קריאה קודמת	קריאה נוכחית	סה"כ צריכה בקוט"ש	מחיר לקוט"ש בא"ג	סה"כ לתשלום
פרטי חשבון עבור תאריכים:						
777	פסגה	01/01/22	31/01/22	310.00	87.59	271.53 ₪
778	גבע	153,792.00	153,893.00	101.00	53.68	54.22 ₪
779	שפל	425,135.00	426,140.00	1,005.00	33.94	341.10 ₪

סה"כ לדייר:

פסגה	גבע	שפל	סה"כ	שיא ביקוש
2,644.57	733.20	9,273.00	12,650.77	39.36
₪ 2,316.38	₪ 393.58	₪ 3,147.26	₪ 5,857.22	

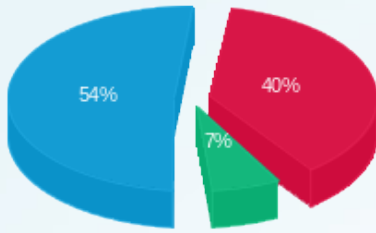
סה"כ צריכה
 סה"כ לתשלום

₪ 300.00	תשלום קבוע	
₪ 0.00	תשלום עבור גודל חיבור בKVA (0x0)	
₪ 6,157.22	סה"כ לתשלום	לא כולל מע"מ



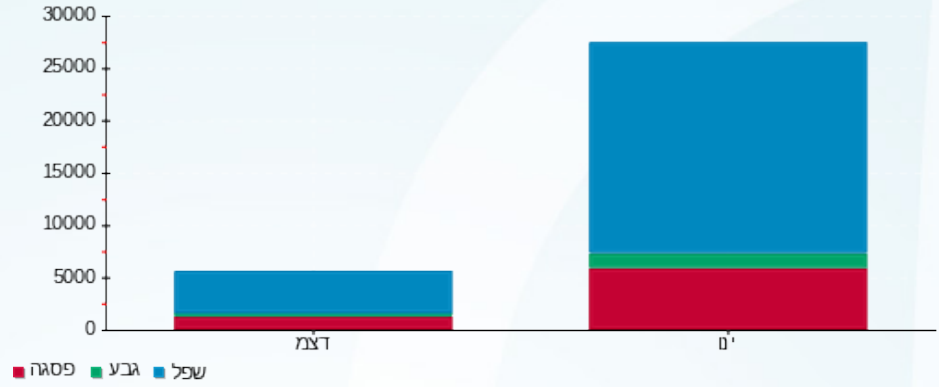


התפלגות חיוב בש"ח לפי תעו"ז



■ פסגה (ש"ח 2,316.38)
■ גבע (ש"ח 393.58)
■ שפל (ש"ח 3,147.26)

הסטוריית צריכה בקוט"ש





13/02/22 תאריך הפקה:
 31/01/22 תאריך קריאה נוכחית:
 01/01/22 תאריך קריאה קודמת:

שם דייר: קריאף גרופ קומה 3
שם אתר: טרמינל פארק אור יהודה

לקוח/ה נכבד/ה, אנו מתכבדים להגיש את חישוב צריכת החשמל לתקופה 01/01/22 - 31/01/22:
קומה 3 ציבורי חיוני - 5 - (0x0)81022297

סוג תעריף	סוג צריכה	קריאה קודמת	קריאה נוכחית	סה"כ צריכה בקוט"ש	מחיר לקוט"ש בא"ג	סה"כ לתשלום
פרטי חשבון עבור תאריכים:						
777	פסגה	01/01/22	31/01/22	182.65	87.59	159.98 ₪
778	גבע	15,755.35	15,832.90	77.55	53.68	41.63 ₪
779	שפל	44,746.80	45,279.55	532.75	33.94	180.82 ₪

קומה 3 ציבורי ב חיוני - 6 - (0x0)81022297

סוג תעריף	סוג צריכה	קריאה קודמת	קריאה נוכחית	סה"כ צריכה בקוט"ש	מחיר לקוט"ש בא"ג	סה"כ לתשלום
פרטי חשבון עבור תאריכים:						
777	פסגה	01/01/22	31/01/22	51.60	87.59	45.20 ₪
778	גבע	1,432.00	1,464.45	32.45	53.68	17.42 ₪
779	שפל	5,746.65	5,962.85	216.20	33.94	73.38 ₪

קומה 3 מא - 6 - (0x0)81036557

סוג תעריף	סוג צריכה	קריאה קודמת	קריאה נוכחית	סה"כ צריכה בקוט"ש	מחיר לקוט"ש בא"ג	סה"כ לתשלום
פרטי חשבון עבור תאריכים:						
777	פסגה	01/01/22	31/01/22	447.10	87.59	391.61 ₪
778	גבע	14,378.20	14,547.10	168.90	53.68	90.67 ₪
779	שפל	34,524.40	36,201.90	1,677.50	33.94	569.34 ₪

סה"כ לדייר:

פסגה	גבע	שפל	סה"כ	שיא ביקוש
681.35	278.90	2,426.45	3,386.70	20.00
₪ 596.79	₪ 149.71	₪ 823.54	₪ 1,570.05	

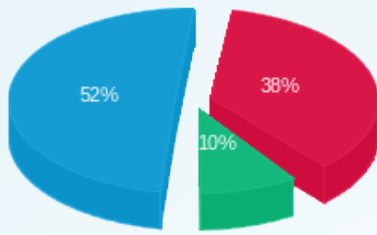
סה"כ צריכה
 סה"כ לתשלום

₪ 300.00	תשלום קבוע	
₪ 0.00	תשלום עבור גודל חיבור ב KVA (0x0)	
₪ 1,870.05	סה"כ לתשלום	לא כולל מע"מ



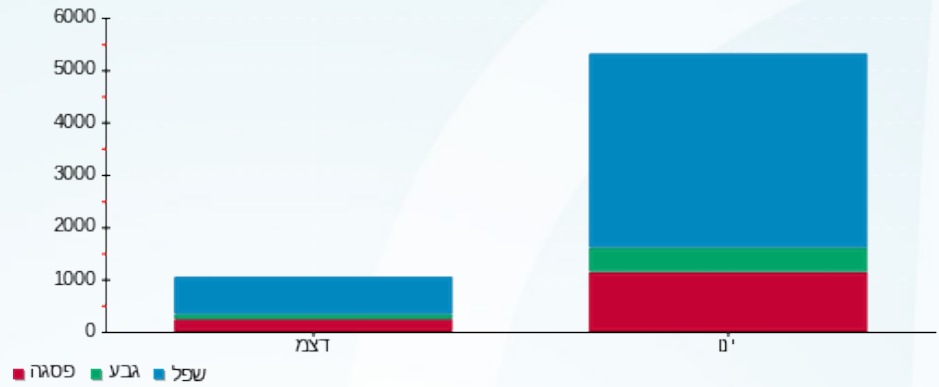


התפלגות חיוב בש"ח לפי תעו"ז



■ פסגה (596.79 ש"ח)
■ גבע (149.71 ש"ח)
■ שפל (823.54 ש"ח)

הסטוריית צריכה בקוט"ש





13/02/22 תאריך הפקה:
 31/01/22 תאריך קריאה נוכחית:
 01/01/22 תאריך קריאה קודמת:

שם דייר: ראשי שנאי 1
 שם אתר: טרמינל פארק אור יהודה

לקוח/ה נכבד/ה, אנו מתכבדים להגיש את חישוב צריכת החשמל לתקופה 01/01/22 - 31/01/22:

ראשי שנאי 1 - 4 - 81022222 (0x0)

סוג תעריף	סוג צריכה	קריאה קודמת	קריאה נוכחית	סה"כ צריכה בקוט"ש	מחיר לקוט"ש בא"ג	סה"כ לתשלום
		01/01/22	31/01/22			
777	פסגה	9,303,648.00	9,338,182.00	34,534.00	87.59	30,248.33 ₪
778	גבע	3,205,238.00	3,219,814.00	14,576.00	53.68	7,824.40 ₪
779	שפל	8,393,120.00	8,505,044.00	111,924.00	33.94	37,987.01 ₪

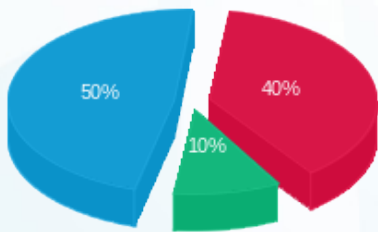
סה"כ לדייר:

פסגה	גבע	שפל	סה"כ	שיא ביקוש
34,534.00	14,576.00	111,924.00	161,034.00	368.00
30,248.33 ₪	7,824.40 ₪	37,987.01 ₪	76,059.73 ₪	

סה"כ צריכה
 סה"כ לתשלום

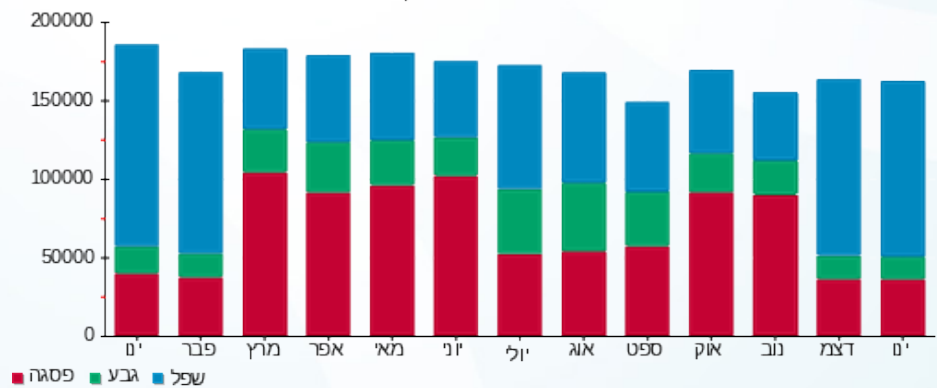
0.00 ₪	תשלום קבוע	
0.00 ₪	תשלום עבור גודל חיבור בKVA (0x0)	
76,059.73 ₪	סה"כ לתשלום	לא כולל מע"מ

התפלגות חיוב בש"ח לפי תעו"ז



פסגה (30,248.33 ₪) 50%
 גבע (7,824.40 ₪) 10%
 שפל (37,987.01 ₪) 40%

הסטוריית צריכה בקוט"ש





13/02/22 תאריך הפקה:
 31/01/22 תאריך קריאה נוכחית:
 01/01/22 תאריך קריאה קודמת:

שם דייר: ראשי שנאי 2
 שם אתר: טרמינל פארק אור יהודה

לקוח/ה נכבד/ה, אנו מתכבדים להגיש את חישוב צריכת החשמל לתקופה 01/01/22 - 31/01/22:

ראשי שנאי 2 - 3 - 81029749 (0x0)

סוג תעריף	סוג צריכה	קריאה קודמת	קריאה נוכחית	סה"כ צריכה בקוט"ש	מחיר לקוט"ש בא"ג	סה"כ לתשלום
		01/01/22	31/01/22	פרטי חשבון עבור תאריכים:		
777	פסגה	7,477,670.00	7,507,960.00	30,290.00	87.59	26,531.01 ₪
778	גבע	3,191,566.00	3,205,328.00	13,762.00	53.68	7,387.44 ₪
779	שפל	9,325,016.00	9,430,744.00	105,728.00	33.94	35,884.08 ₪

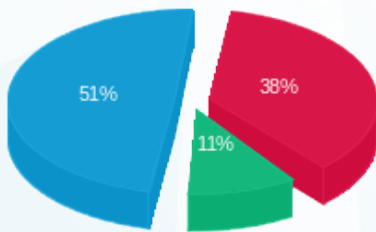
סה"כ לדייר:

פסגה	גבע	שפל	סה"כ	שיא ביקוש
30,290.00	13,762.00	105,728.00	149,780.00	336.00
26,531.01 ₪	7,387.44 ₪	35,884.08 ₪	69,802.54 ₪	

סה"כ צריכה
 סה"כ לתשלום

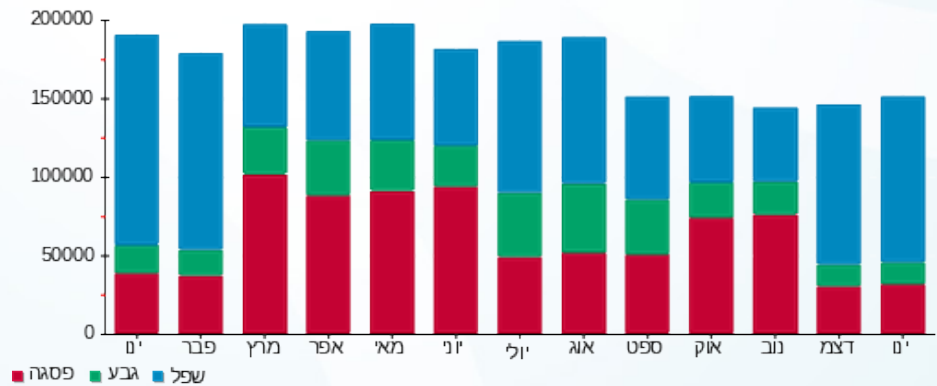
0.00 ₪	תשלום קבוע	
0.00 ₪	תשלום עבור גודל חיבור בKVA (0x0)	
69,802.54 ₪	סה"כ לתשלום	לא כולל מע"מ

התפלגות חיוב בש"ח לפי תעו"ז



פסגה (26,531.01 ₪) 51%
 גבע (7,387.44 ₪) 11%
 שפל (35,884.08 ₪) 38%

הסטוריית צריכה בקוט"ש





13/02/22 תאריך הפקה:
 31/01/22 תאריך קריאה נוכחית:
 01/01/22 תאריך קריאה קודמת:

שם דייר: ראשי שנאי 3
 שם אתר: טרמינל פארק אור יהודה

לקוח/ה נכבד/ה, אנו מתכבדים להגיש את חישוב צריכת החשמל לתקופה 01/01/22 - 31/01/22:

ראשי שנאי 3 - 1 - 81029838 (0x0)

סוג תעריף	סוג צריכה	קריאה קודמת	קריאה נוכחית	סה"כ צריכה בקוט"ש	מחיר לקוט"ש בא"ג	סה"כ לתשלום
		01/01/22	31/01/22			
777	פסגה	6,202,954.24	6,215,956.48	13,002.24	87.59	11,388.66 ₪
778	גבע	2,186,408.96	2,191,912.96	5,504.00	53.68	2,954.55 ₪
779	שפל	4,520,501.76	4,572,707.84	52,206.08	33.94	17,718.74 ₪

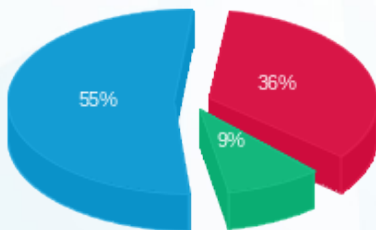
סה"כ לדייר:

פסגה	גבע	שפל	סה"כ	שיא ביקוש
13,002.24	5,504.00	52,206.08	70,712.32	578.56
11,388.66 ₪	2,954.55 ₪	17,718.74 ₪	32,061.95 ₪	

סה"כ צריכה
 סה"כ לתשלום

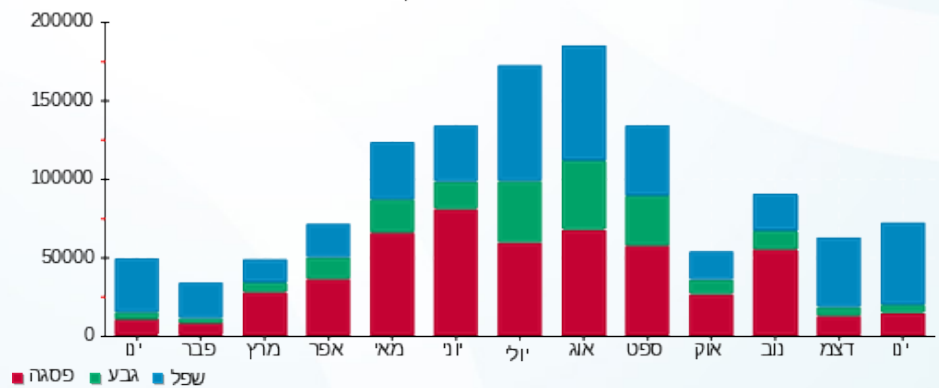
0.00 ₪	תשלום קבוע	
0.00 ₪	תשלום עבור גודל חיבור בKVA (0x0)	
32,061.95 ₪	סה"כ לתשלום	לא כולל מע"מ

התפלגות חיוב בש"ח לפי תעו"ז



פסגה (11,388.66 ₪) 55%
 גבע (2,954.55 ₪) 9%
 שפל (17,718.74 ₪) 36%

הסטוריית צריכה בקוט"ש





13/02/22 תאריך הפקדה:
 31/01/22 תאריך קריאה נוכחית:
 01/01/22 תאריך קריאה קודמת:

שם דייר: ראשי שנאי 4
 שם אתר: טרמינל פארק אור יהודה

לקוח/ה נכבד/ה, אנו מתכבדים להגיש את חישוב צריכת החשמל לתקופה 01/01/22 - 31/01/22:

ראשי שנאי 4 - 1 - 81022669 (0x0)

סוג תעריף	סוג צריכה	קריאה קודמת	קריאה נוכחית	סה"כ צריכה בקוט"ש	מחיר לקוט"ש בא"ג	סה"כ לתשלום
פרטי חשבון עבור תאריכים:						
		01/01/22	31/01/22			
777	פסגה	7,355,468.80	7,373,580.80	18,112.00	87.59	15,864.30 ₪
778	גבע	2,695,024.64	2,702,993.92	7,969.28	53.68	4,277.91 ₪
779	שפל	6,409,328.64	6,475,893.76	66,565.12	33.94	22,592.20 ₪

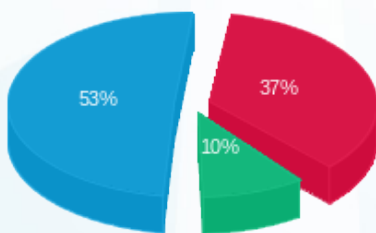
סה"כ לדייר:

פסגה	גבע	שפל	סה"כ	שיא ביקוש
18,112.00	7,969.28	66,565.12	92,646.40	465.92
15,864.30 ₪	4,277.91 ₪	22,592.20 ₪	42,734.41 ₪	

סה"כ צריכה
 סה"כ לתשלום

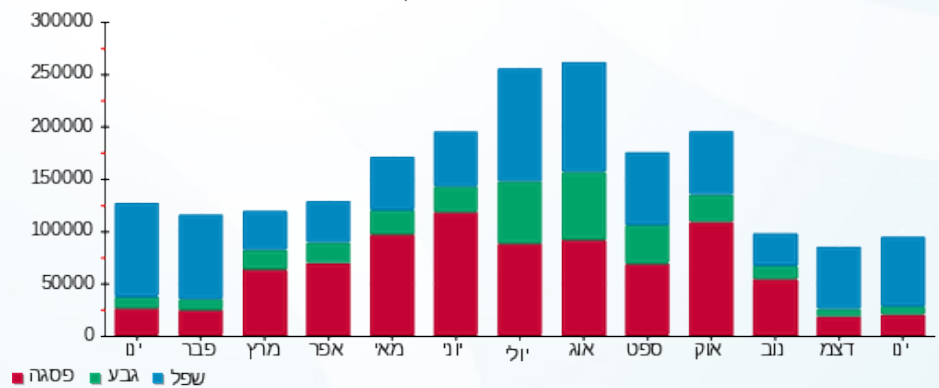
300.00 ₪	תשלום קבוע	
0.00 ₪	תשלום עבור גודל חיבור בKVA (0x0)	
43,034.41 ₪	סה"כ לתשלום	לא כולל מע"מ

התפלגות חיוב בש"ח לפי תעו"ז



פסגה (15,864.30 ₪) 53%
 גבע (4,277.91 ₪) 10%
 שפל (22,592.20 ₪) 37%

הסטוריית צריכה בקוט"ש





13/02/22 תאריך הפקה:
 31/01/22 תאריך קריאה נוכחית:
 01/01/22 תאריך קריאה קודמת:

שם דייר: שניצליה + א.מ.א.פ בורגרים
שם אתר: טרמינל פארק אור יהודה

לקוח/ה נכבד/ה, אנו מתכבדים להגיש את חישוב צריכת החשמל לתקופה 01/01/22 - 31/01/22:

בורגרים מאור וכח - 1 - 81022117(0x0)

סוג תעריף	סוג צריכה	קריאה קודמת	קריאה נוכחית	סה"כ צריכה בקוט"ש	מחיר לקוט"ש בא"ג	סה"כ לתשלום
			31/01/22	01/01/22	פרטי חשבון עבור תאריכים:	
777	פסגה	234,792.50	236,811.40	2,018.90	87.59	1,768.35 ₪
778	גבע	81,446.60	81,696.30	249.70	53.68	134.04 ₪
779	שפל	193,480.40	196,369.90	2,889.50	33.94	980.70 ₪

שניצליה מאור וכח - 6 - 81029749(0x0)

סוג תעריף	סוג צריכה	קריאה קודמת	קריאה נוכחית	סה"כ צריכה בקוט"ש	מחיר לקוט"ש בא"ג	סה"כ לתשלום
			31/01/22	01/01/22	פרטי חשבון עבור תאריכים:	
777	פסגה	34,837.90	34,898.70	60.80	87.59	53.25 ₪
778	גבע	7,322.80	7,352.20	29.40	53.68	15.78 ₪
779	שפל	26,562.70	26,787.90	225.20	33.94	76.43 ₪

בורגרים מ"א - 7 - 81036557(0x0)

סוג תעריף	סוג צריכה	קריאה קודמת	קריאה נוכחית	סה"כ צריכה בקוט"ש	מחיר לקוט"ש בא"ג	סה"כ לתשלום
			31/01/22	01/01/22	פרטי חשבון עבור תאריכים:	
777	פסגה	9,279.75	9,280.55	0.80	87.59	0.70 ₪
778	גבע	2,960.20	2,960.25	0.05	53.68	0.03 ₪
779	שפל	4,144.40	4,145.85	1.45	33.94	0.49 ₪

שניצליה מ"א - 8 - 81036557(0x0)

סוג תעריף	סוג צריכה	קריאה קודמת	קריאה נוכחית	סה"כ צריכה בקוט"ש	מחיר לקוט"ש בא"ג	סה"כ לתשלום
			31/01/22	01/01/22	פרטי חשבון עבור תאריכים:	
777	פסגה	1,460.45	1,460.45	0.00	87.59	0.00 ₪
778	גבע	173.10	173.10	0.00	53.68	0.00 ₪
779	שפל	50.75	50.75	0.00	33.94	0.00 ₪

סה"כ לדייר:

פסגה	גבע	שפל	סה"כ	שיא ביקוש
------	-----	-----	------	-----------





סה"כ לדירה:

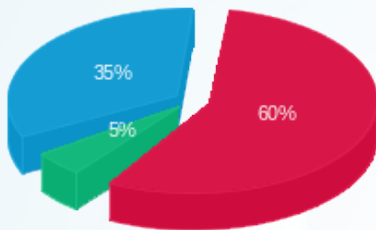
פסגה	גבע	שפל	סה"כ	שיא ביקוש
2,080.50	279.15	3,116.15	5,475.80	19.00
₪ 1,822.31	₪ 149.85	₪ 1,057.62	₪ 3,029.78	

סה"כ צריכה

סה"כ לתשלום

₪ 300.00	תשלום קבוע	
₪ 0.00	תשלום עבור גודל חיבור ב-KVA (0x0)	
₪ 3,329.78	סה"כ לתשלום	לא כולל מע"מ

התפלגות חיוב בש"ח לפי תע"ז



- פסגה (₪ 1,822.31)
- גבע (₪ 149.85)
- שפל (₪ 1,057.62)

הסטוריית צריכה בקוט"ש

