



14/02/22

תאריך הפקדה:

שם דייר: מ.א. חבל מודיעין

31/01/22

תאריך קריאה נוכחית:

שם אתר: קשת בית הירדן

01/01/22

תאריך קריאה קודמת:

לקוח/ה נכבד/ה, אנו מתכבדים להגיש את חישוב צריכת החשמל לתקופה 01/01/22 - 31/01/22:

מ.א. חבל מודיעין - 5 - 15114140(0x0)

סוג תעריף	סוג צריכה	קריאה קודמת	קריאה נוכחית	סה"כ צריכה בקוט"ש	מחיר לקוט"ש בא"ג	סה"כ לתשלום
פרטי חשבון עבור תאריכים:						
		01/01/22	31/01/22			
777	פסגה	97,599.20	100,985.00	3,385.80	87.59	2,965.62 ₪
778	גבע	96,167.00	96,985.40	818.40	53.68	439.32 ₪
779	שפל	461,504.20	468,960.40	7,456.20	33.94	2,530.63 ₪

סה"כ לדייר:

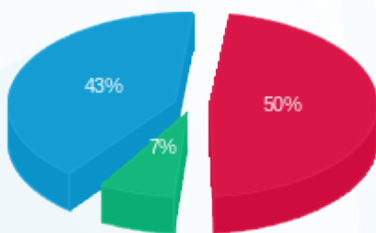
פסגה	גבע	שפל	סה"כ	שיא ביקוש
3,385.80	818.40	7,456.20	11,660.40	29.95
2,965.62 ₪	439.32 ₪	2,530.63 ₪	5,935.57 ₪	

סה"כ צריכה

סה"כ לתשלום

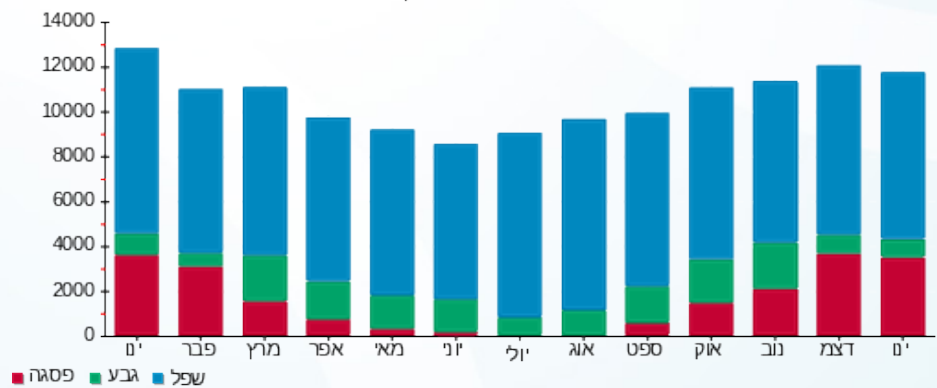
211.60 ₪	תשלום קבוע	
0.00 ₪	תשלום עבור גודל חיבור בKVA (0x0)	
6,147.17 ₪	סה"כ לתשלום	לא כולל מע"מ

התפלגות חיוב בש"ח לפי תעו"ז



■ פסגה (2,965.62 ₪)
 ■ גבע (439.32 ₪)
 ■ שפל (2,530.63 ₪)

הסטוריית צריכה בקוט"ש



■ פסגה ■ גבע ■ שפל



14/02/22 תאריך הפקה:
 31/01/22 תאריך קריאה נוכחית:
 01/01/22 תאריך קריאה קודמת:

שם דייר: מטבח חדר אוכל ב.חיוני
 שם אתר: קשת בית הירדן

לקוח/ה נכבד/ה, אנו מתכבדים להגיש את חישוב צריכת החשמל לתקופה 01/01/22 - 31/01/22:

מטבח חדר אוכל - 2 - 15114144 (0x0)

סוג תעריף	סוג צריכה	קריאה קודמת	קריאה נוכחית	סה"כ צריכה בקוט"ש	מחיר לקוט"ש בא"ג	סה"כ לתשלום
		01/01/22	31/01/22			
777	פסגה	50,857.20	52,248.40	1,391.20	87.59	1,218.55 ₪
778	גבע	15,894.00	16,763.20	869.20	53.68	466.59 ₪
779	שפל	42,359.60	46,836.00	4,476.40	33.94	1,519.29 ₪

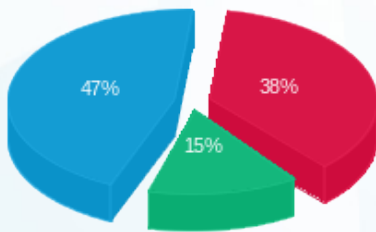
סה"כ לדייר:

פסגה	גבע	שפל	סה"כ	שיא ביקוש
1,391.20	869.20	4,476.40	6,736.80	41.86
1,218.55 ₪	466.59 ₪	1,519.29 ₪	3,204.43 ₪	

סה"כ צריכה
 סה"כ לתשלום

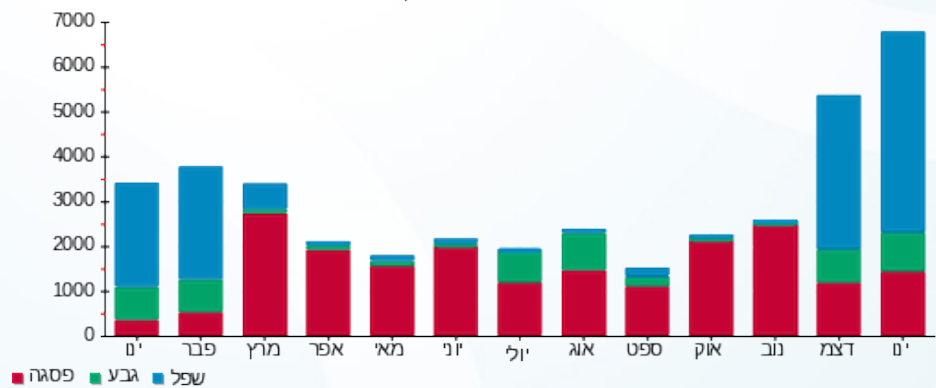
211.60 ₪	תשלום קבוע	
0.00 ₪	תשלום עבור גודל חיבור בKVA (0x0)	
3,416.03 ₪	סה"כ לתשלום	לא כולל מע"מ

התפלגות חיוב בש"ח לפי תע"ז



■ פסגה (1,218.55 ₪)
 ■ גבע (466.59 ₪)
 ■ שפל (1,519.29 ₪)

הסטוריית צריכה בקוט"ש





14/02/22 תאריך הפקה:
 31/01/22 תאריך קריאה נוכחית:
 01/01/22 תאריך קריאה קודמת:

שם דייר: משטרה קומה 2
שם אתר: קשת בית הירדן

לקוח/ה נכבד/ה, אנו מתכבדים להגיש את חישוב צריכת החשמל לתקופה 01/01/22 - 31/01/22:

קומה 2 - משטרה בלתי חיוני - 3 - (0x0)15114142

סוג תעריף	סוג צריכה	קריאה קודמת	קריאה נוכחית	סה"כ צריכה בקוט"ש	מחיר לקוט"ש בא"ג	סה"כ לתשלום
			31/01/22	01/01/22	פרטי חשבון עבור תאריכים:	
777	פסגה	99,204.20	100,250.20	1,046.00	87.59	916.19 ₪
778	גבע	28,850.80	29,589.00	738.20	53.68	396.27 ₪
779	שפל	85,469.60	90,685.60	5,216.00	33.94	1,770.31 ₪

קומה 2 משטרה מזרח חיוני - 5 - (0x0)15114178

סוג תעריף	סוג צריכה	קריאה קודמת	קריאה נוכחית	סה"כ צריכה בקוט"ש	מחיר לקוט"ש בא"ג	סה"כ לתשלום
			31/01/22	01/01/22	פרטי חשבון עבור תאריכים:	
777	פסגה	60,191.50	60,637.90	446.40	87.59	391.00 ₪
778	גבע	24,209.30	24,422.30	213.00	53.68	114.34 ₪
779	שפל	72,863.60	74,608.90	1,745.30	33.94	592.35 ₪

ציבורי

סוג תעריף	סוג צריכה	קריאה קודמת	קריאה נוכחית	סה"כ צריכה בקוט"ש	מחיר לקוט"ש בא"ג	סה"כ לתשלום
			31/01/22	01/01/22	פרטי חשבון עבור תאריכים:	
777	פסגה			2,808.945	87.59	2,460.35 ₪
778	גבע			1,717.386	53.68	921.89 ₪
779	שפל			11,518.910	33.94	3,909.52 ₪

סה"כ לדייר:

פסגה	גבע	שפל	סה"כ	שיא ביקוש
4,301.34	2,668.59	18,480.21	25,450.14	49.78
₪ 3,767.55	₪ 1,432.50	₪ 6,272.18	₪ 11,472.23	

סה"כ צריכה
 סה"כ לתשלום

211.60 ₪	תשלום קבוע	ilanit3970@gmail.com
0.00 ₪	תשלום עבור גודל חיבור בKVA (0x0)	
11,683.83 ₪	סה"כ לתשלום	לא כולל מע"מ





14/02/22 תאריך הפקה:
 31/01/22 תאריך קריאה נוכחית:
 01/01/22 תאריך קריאה קודמת:

שם דייר: משטרה קומת קרקע
שם אתר: קשת בית הירדן

לקוח/ה נכבד/ה, אנו מתכבדים להגיש את חישוב צריכת החשמל לתקופה 01/01/22 - 31/01/22:

ראשי UPS חדר מחשב - 12 - (0x0)15114140

סוג תעריף	סוג צריכה	קריאה קודמת	קריאה נוכחית	סה"כ צריכה בקוט"ש	מחיר לקוט"ש בא"ג	סה"כ לתשלום
פרטי חשבון עבור תאריכים:			01/01/22	31/01/22		
777	פסגה	115,531.60	116,347.20	815.60	87.59	714.38 ₪
778	גבע	57,286.40	57,680.80	394.40	53.68	211.71 ₪
779	שפל	165,284.00	168,363.20	3,079.20	33.94	1,045.08 ₪

קומת קרקע - 1 - (0x0)15114142

סוג תעריף	סוג צריכה	קריאה קודמת	קריאה נוכחית	סה"כ צריכה בקוט"ש	מחיר לקוט"ש בא"ג	סה"כ לתשלום
פרטי חשבון עבור תאריכים:			01/01/22	31/01/22		
777	פסגה	24,538.80	25,258.60	719.80	87.59	630.47 ₪
778	גבע	10,185.20	10,564.90	379.70	53.68	203.82 ₪
779	שפל	35,221.20	37,949.20	2,728.00	33.94	925.88 ₪

ציבורי

סוג תעריף	סוג צריכה	קריאה קודמת	קריאה נוכחית	סה"כ צריכה בקוט"ש	מחיר לקוט"ש בא"ג	סה"כ לתשלום
פרטי חשבון עבור תאריכים:			01/01/22	31/01/22		
777	פסגה			2,889.878	87.59	2,531.24 ₪
778	גבע			1,397.633	53.68	750.25 ₪
779	שפל			9,609.213	33.94	3,261.37 ₪

סה"כ לדייר:

פסגה	גבע	שפל	סה"כ	שיא ביקוש
4,425.28	2,171.73	15,416.41	22,013.42	18.79
₪ 3,876.10	₪ 1,165.79	₪ 5,232.33	₪ 10,274.22	

סה"כ צריכה
 סה"כ לתשלום

211.60 ₪	תשלום קבוע	ilanit3970@gmail.com
0.00 ₪	תשלום עבור גודל חיבור ב KVA (0x0)	
10,485.82 ₪	סה"כ לתשלום	לא כולל מע"מ





14/02/22

תאריך הפקה:

שם דייר: משרד הבריאות (1)

31/01/22

תאריך קריאה נוכחית:

שם אתר: קשת בית הירדן

01/01/22

תאריך קריאה קודמת:

לקוח/ה נכבד/ה, אנו מתכבדים להגיש את חישוב צריכת החשמל לתקופה 01/01/22 - 31/01/22:
קומה 3 מערב חיוני - 9 - (0x0)15114140

סוג תעריף	סוג צריכה	קריאה קודמת	קריאה נוכחית	סה"כ צריכה בקוט"ש	מחיר לקוט"ש בא"ג	סה"כ לתשלום
פרטי חשבון עבור תאריכים:						
777	פסגה	01/01/22	31/01/22	577.60	87.59	505.92 ₪
778	גבע	18,661.70	18,869.60	207.90	53.68	111.60 ₪
779	שפל	64,720.10	66,882.50	2,162.40	33.94	733.92 ₪

קומה 4 מערב חיוני - 10 - (0x0)15114140

סוג תעריף	סוג צריכה	קריאה קודמת	קריאה נוכחית	סה"כ צריכה בקוט"ש	מחיר לקוט"ש בא"ג	סה"כ לתשלום
פרטי חשבון עבור תאריכים:						
777	פסגה	01/01/22	31/01/22	366.80	87.59	321.28 ₪
778	גבע	11,663.90	11,817.30	153.40	53.68	82.35 ₪
779	שפל	38,430.70	39,716.60	1,285.90	33.94	436.43 ₪

קומה 3 מזרח - 5 - (0x0)15114142

סוג תעריף	סוג צריכה	קריאה קודמת	קריאה נוכחית	סה"כ צריכה בקוט"ש	מחיר לקוט"ש בא"ג	סה"כ לתשלום
פרטי חשבון עבור תאריכים:						
777	פסגה	01/01/22	31/01/22	549.80	87.59	481.57 ₪
778	גבע	17,266.40	17,554.80	288.40	53.68	154.81 ₪
779	שפל	63,661.80	66,652.40	2,990.60	33.94	1,015.01 ₪

קומה 4 מזרח - 8 - (0x0)15114142

סוג תעריף	סוג צריכה	קריאה קודמת	קריאה נוכחית	סה"כ צריכה בקוט"ש	מחיר לקוט"ש בא"ג	סה"כ לתשלום
פרטי חשבון עבור תאריכים:						
777	פסגה	01/01/22	31/01/22	1,206.40	87.59	1,056.69 ₪
778	גבע	24,544.00	25,083.60	539.60	53.68	289.66 ₪
779	שפל	88,331.40	92,949.00	4,617.60	33.94	1,567.21 ₪




קומה 3 מערב ב.חינוי - 5 - (0x0)15114144

סוג תעריף	סוג צריכה	קריאה קודמת	קריאה נוכחית	סה"כ צריכה בקוט"ש	מחיר לקוט"ש בא"ג	סה"כ לתשלום
פרטי חשבון עבור תאריכים:						
777	פסגה	01/01/22	31/01/22	408.40	87.59	357.72 ₪
778	גבע	12,495.60	12,733.00	237.40	53.68	127.44 ₪
779	שפל	53,764.00	55,790.80	2,026.80	33.94	687.90 ₪

קומה 4 מערב ב.חינוי - 6 - (0x0)15114144

סוג תעריף	סוג צריכה	קריאה קודמת	קריאה נוכחית	סה"כ צריכה בקוט"ש	מחיר לקוט"ש בא"ג	סה"כ לתשלום
פרטי חשבון עבור תאריכים:						
777	פסגה	01/01/22	31/01/22	1,061.80	87.59	930.03 ₪
778	גבע	14,648.20	15,062.80	414.60	53.68	222.56 ₪
779	שפל	55,836.80	59,709.60	3,872.80	33.94	1,314.43 ₪

קומה 3 מזרח חינוי - 6 - (0x0)15114178

סוג תעריף	סוג צריכה	קריאה קודמת	קריאה נוכחית	סה"כ צריכה בקוט"ש	מחיר לקוט"ש בא"ג	סה"כ לתשלום
פרטי חשבון עבור תאריכים:						
777	פסגה	01/01/22	31/01/22	673.10	87.59	589.57 ₪
778	גבע	26,700.80	27,000.90	300.10	53.68	161.09 ₪
779	שפל	89,354.60	92,044.70	2,690.10	33.94	913.02 ₪

קומה 4 חינוי מזרח - 7 - (0x0)15114178

סוג תעריף	סוג צריכה	קריאה קודמת	קריאה נוכחית	סה"כ צריכה בקוט"ש	מחיר לקוט"ש בא"ג	סה"כ לתשלום
פרטי חשבון עבור תאריכים:						
777	פסגה	01/01/22	31/01/22	609.20	87.59	533.60 ₪
778	גבע	25,251.10	25,498.80	247.70	53.68	132.97 ₪
779	שפל	83,823.10	86,034.60	2,211.50	33.94	750.58 ₪

ציבורי

סוג תעריף	סוג צריכה	קריאה קודמת	קריאה נוכחית	סה"כ צריכה בקוט"ש	מחיר לקוט"ש בא"ג	סה"כ לתשלום
פרטי חשבון עבור תאריכים:						
777	פסגה	01/01/22	31/01/22	10,263.640	87.59	8,989.92 ₪
778	גבע			4,313.505	53.68	2,315.49 ₪
779	שפל			36,168.084	33.94	12,275.45 ₪





סה"כ לדירה:

פסגה	גבע	שפל	סה"כ	שיא ביקוש
15,716.74	6,702.61	58,025.78	80,445.13	55.70
13,766.29 ₪	3,597.96 ₪	19,693.95 ₪	37,058.20 ₪	

סה"כ צריכה

סה"כ לתשלום

211.60 ₪	תשלום קבוע	ETI.YISRAELI@MOH.GOV.IL
0.00 ₪	תשלום עבור גודל חיבור ב-KVA (0x0)	
37,269.80 ₪	סה"כ לתשלום	לא כולל מע"מ





14/02/22 תאריך הפקה:
 31/01/22 תאריך קריאה נוכחית:
 01/01/22 תאריך קריאה קודמת:

שם דייר: משרד הבריאות קומה 2
שם אתר: קשת בית הירדן

לקוח/ה נכבד/ה, אנו מתכבדים להגיש את חישוב צריכת החשמל לתקופה 01/01/22 - 31/01/22:

קומה 2 מערב חיוני - 8 - (0x0)15114140

סוג תעריף	סוג צריכה	קריאה קודמת	קריאה נוכחית	סה"כ צריכה בקוט"ש	מחיר לקוט"ש בא"ג	סה"כ לתשלום
			31/01/22	01/01/22	פרטי חשבון עבור תאריכים:	
777	פסגה	20,242.60	20,406.80	164.20	87.59	143.82 ₪
778	גבע	5,988.50	6,064.00	75.50	53.68	40.53 ₪
779	שפל	19,852.10	20,524.20	672.10	33.94	228.11 ₪

קומה 2 ב.חיוני - 11 - (0x0)15114142

סוג תעריף	סוג צריכה	קריאה קודמת	קריאה נוכחית	סה"כ צריכה בקוט"ש	מחיר לקוט"ש בא"ג	סה"כ לתשלום
			31/01/22	01/01/22	פרטי חשבון עבור תאריכים:	
777	פסגה	45,869.00	46,259.60	-390.60	87.59	-342.13 ₪
778	גבע	17,252.80	17,362.60	-109.80	53.68	-58.94 ₪
779	שפל	54,081.20	55,375.80	-1,294.60	33.94	-439.39 ₪

קומה 2 מערב ב.חיוני - 4 - (0x0)15114144

סוג תעריף	סוג צריכה	קריאה קודמת	קריאה נוכחית	סה"כ צריכה בקוט"ש	מחיר לקוט"ש בא"ג	סה"כ לתשלום
			31/01/22	01/01/22	פרטי חשבון עבור תאריכים:	
777	פסגה	102,455.20	103,461.20	1,006.00	87.59	881.16 ₪
778	גבע	29,918.60	30,203.40	284.80	53.68	152.88 ₪
779	שפל	88,467.80	91,919.80	3,452.00	33.94	1,171.61 ₪

קומה 2 חיוני - 10 - (0x0)15114178

סוג תעריף	סוג צריכה	קריאה קודמת	קריאה נוכחית	סה"כ צריכה בקוט"ש	מחיר לקוט"ש בא"ג	סה"כ לתשלום
			31/01/22	01/01/22	פרטי חשבון עבור תאריכים:	
777	פסגה	0.00	0.00	0.00	87.59	0.00 ₪
778	גבע	0.00	0.00	0.00	53.68	0.00 ₪
779	שפל	0.60	0.60	0.00	33.94	0.00 ₪

ציבורי

סוג תעריף	סוג צריכה	קריאה קודמת	קריאה נוכחית	סה"כ צריכה בקוט"ש	מחיר לקוט"ש בא"ג	סה"כ לתשלום





ציבורי

סה"כ לתשלום	מחיר לקוט"ש בא"ג	סה"כ צריכה בקוט"ש	קריאה נוכחית	קריאה קודמת	סוג צריכה	סוג תעריף
			31/01/22	01/01/22	פרטי חשבון עבור תאריכים:	
1,285.24 ₪	87.59	1,467.337			פסגה	777
242.78 ₪	53.68	452.276			גבע	778
1,589.07 ₪	33.94	4,681.993			שפל	779

סה"כ לדירה:

שיא ביקוש	סה"כ	שפל	גבע	פסגה	סה"כ צריכה
32.88	10,461.21	7,511.49	702.78	2,246.94	סה"כ לתשלום
	4,894.74 ₪	2,549.40 ₪	377.25 ₪	1,968.09 ₪	

211.60 ₪	תשלום קבוע	ETI.YISRAELI@MOH.GOV.IL
0.00 ₪	תשלום עבור גודל חיבור ב-KVA (0x0)	
5,106.34 ₪	סה"כ לתשלום	לא כולל מע"מ





14/02/22

תאריך הפקה:

שם דייר: ציבורי להעמסה

31/01/22

תאריך קריאה נוכחית:

שם אתר: קשת בית הירדן

01/01/22

תאריך קריאה קודמת:

לקוח/ה נכבד/ה, אנו מתכבדים להגיש את חישוב צריכת החשמל לתקופה 01/01/22 - 31/01/22:
מ.א. חבל מודיעין - 5 - 15114140

סוג תעריף	סוג צריכה	קריאה קודמת	קריאה נוכחית	סה"כ צריכה בקוט"ש	מחיר לקוט"ש בא"ג	סה"כ לתשלום
			31/01/22	01/01/22	פרטי חשבון עבור תאריכים:	
777	פסגה	97,599.20	100,985.00	-3,385.80	87.59	₪ -2,965.62
778	גבע	96,167.00	96,985.40	-818.40	53.68	₪ -439.32
779	שפל	461,504.20	468,960.40	-7,456.20	33.94	₪ -2,530.63

משרד הבריאות קומה 2 - 8 - 15114140

סוג תעריף	סוג צריכה	קריאה קודמת	קריאה נוכחית	סה"כ צריכה בקוט"ש	מחיר לקוט"ש בא"ג	סה"כ לתשלום
			31/01/22	01/01/22	פרטי חשבון עבור תאריכים:	
777	פסגה	20,242.60	20,406.80	-164.20	87.59	₪ -143.82
778	גבע	5,988.50	6,064.00	-75.50	53.68	₪ -40.53
779	שפל	19,852.10	20,524.20	-672.10	33.94	₪ -228.11

משרד הבריאות - 9 - 15114140

סוג תעריף	סוג צריכה	קריאה קודמת	קריאה נוכחית	סה"כ צריכה בקוט"ש	מחיר לקוט"ש בא"ג	סה"כ לתשלום
			31/01/22	01/01/22	פרטי חשבון עבור תאריכים:	
777	פסגה	67,649.80	68,227.40	-577.60	87.59	₪ -505.92
778	גבע	18,661.70	18,869.60	-207.90	53.68	₪ -111.60
779	שפל	64,720.10	66,882.50	-2,162.40	33.94	₪ -733.92

משרד הבריאות - 10 - 15114140

סוג תעריף	סוג צריכה	קריאה קודמת	קריאה נוכחית	סה"כ צריכה בקוט"ש	מחיר לקוט"ש בא"ג	סה"כ לתשלום
			31/01/22	01/01/22	פרטי חשבון עבור תאריכים:	
777	פסגה	38,016.30	38,383.10	-366.80	87.59	₪ -321.28
778	גבע	11,663.90	11,817.30	-153.40	53.68	₪ -82.35
779	שפל	38,430.70	39,716.60	-1,285.90	33.94	₪ -436.43




מטרה קומת קרקע - 12 - 15114140

סה"כ לתשלום	מחיר לקוט"ש בא"ג	סה"כ צריכה בקוט"ש	קריאה נוכחית	קריאה קודמת	סוג צריכה	סוג תעריף
			31/01/22	01/01/22	פרטי חשבון עבור תאריכים:	
₪ -714.38	87.59	-815.60	116,347.20	115,531.60	פסגה	777
₪ -211.71	53.68	-394.40	57,680.80	57,286.40	גבע	778
₪ -1,045.08	33.94	-3,079.20	168,363.20	165,284.00	שפל	779

מטרה קומת קרקע - 1 - 15114142

סה"כ לתשלום	מחיר לקוט"ש בא"ג	סה"כ צריכה בקוט"ש	קריאה נוכחית	קריאה קודמת	סוג צריכה	סוג תעריף
			31/01/22	01/01/22	פרטי חשבון עבור תאריכים:	
₪ -630.47	87.59	-719.80	25,258.60	24,538.80	פסגה	777
₪ -203.82	53.68	-379.70	10,564.90	10,185.20	גבע	778
₪ -925.88	33.94	-2,728.00	37,949.20	35,221.20	שפל	779

מטרה קומה 2 - 3 - 15114142

סה"כ לתשלום	מחיר לקוט"ש בא"ג	סה"כ צריכה בקוט"ש	קריאה נוכחית	קריאה קודמת	סוג צריכה	סוג תעריף
			31/01/22	01/01/22	פרטי חשבון עבור תאריכים:	
₪ -916.19	87.59	-1,046.00	100,250.20	99,204.20	פסגה	777
₪ -396.27	53.68	-738.20	29,589.00	28,850.80	גבע	778
₪ -1,770.31	33.94	-5,216.00	90,685.60	85,469.60	שפל	779

משרד הבריאות - 5 - 15114142

סה"כ לתשלום	מחיר לקוט"ש בא"ג	סה"כ צריכה בקוט"ש	קריאה נוכחית	קריאה קודמת	סוג צריכה	סוג תעריף
			31/01/22	01/01/22	פרטי חשבון עבור תאריכים:	
₪ -481.57	87.59	-549.80	93,949.40	93,399.60	פסגה	777
₪ -154.81	53.68	-288.40	17,554.80	17,266.40	גבע	778
₪ -1,015.01	33.94	-2,990.60	66,652.40	63,661.80	שפל	779

משרד הבריאות - 8 - 15114142

סה"כ לתשלום	מחיר לקוט"ש בא"ג	סה"כ צריכה בקוט"ש	קריאה נוכחית	קריאה קודמת	סוג צריכה	סוג תעריף
			31/01/22	01/01/22	פרטי חשבון עבור תאריכים:	
₪ -1,056.69	87.59	-1,206.40	107,042.80	105,836.40	פסגה	777
₪ -289.66	53.68	-539.60	25,083.60	24,544.00	גבע	778
₪ -1,567.21	33.94	-4,617.60	92,949.00	88,331.40	שפל	779





קומה 2 ב.חיוני - 11 - 15114142

סוג תעריף	סוג צריכה	קריאה קודמת	קריאה נוכחית	סה"כ צריכה בקוט"ש	מחיר לקוט"ש בא"ג	סה"כ לתשלום
פרטי חשבון עבור תאריכים:						
777	פסגה	01/01/22	31/01/22	390.60	87.59	342.13 ₪
778	גבע	17,252.80	17,362.60	109.80	53.68	58.94 ₪
779	שפל	54,081.20	55,375.80	1,294.60	33.94	439.39 ₪

ראשי שנאי 2 ב.חיוני - 15 - 15114142

סוג תעריף	סוג צריכה	קריאה קודמת	קריאה נוכחית	סה"כ צריכה בקוט"ש	מחיר לקוט"ש בא"ג	סה"כ לתשלום
פרטי חשבון עבור תאריכים:						
777	פסגה	01/01/22	31/01/22	10,281.00	87.59	9,005.13 ₪
778	גבע	615,460.20	620,220.20	4,760.00	53.68	2,555.17 ₪
779	שפל	1,603,037.70	1,640,366.00	37,328.30	33.94	12,669.23 ₪

מטבח חדר אוכל ב.חיוני - 2 - 15114144

סוג תעריף	סוג צריכה	קריאה קודמת	קריאה נוכחית	סה"כ צריכה בקוט"ש	מחיר לקוט"ש בא"ג	סה"כ לתשלום
פרטי חשבון עבור תאריכים:						
777	פסגה	01/01/22	31/01/22	-1,391.20	87.59	-1,218.55 ₪
778	גבע	15,894.00	16,763.20	-869.20	53.68	-466.59 ₪
779	שפל	42,359.60	46,836.00	-4,476.40	33.94	-1,519.29 ₪

קומה 2 מערב ב.חיוני - 4 - 15114144

סוג תעריף	סוג צריכה	קריאה קודמת	קריאה נוכחית	סה"כ צריכה בקוט"ש	מחיר לקוט"ש בא"ג	סה"כ לתשלום
פרטי חשבון עבור תאריכים:						
777	פסגה	102,455.20	103,461.20	-1,006.00	87.59	-881.16 ₪
778	גבע	29,918.60	30,203.40	-284.80	53.68	-152.88 ₪
779	שפל	88,467.80	91,919.80	-3,452.00	33.94	-1,171.61 ₪

משרד הבריאות - 5 - 15114144

סוג תעריף	סוג צריכה	קריאה קודמת	קריאה נוכחית	סה"כ צריכה בקוט"ש	מחיר לקוט"ש בא"ג	סה"כ לתשלום
פרטי חשבון עבור תאריכים:						
777	פסגה	63,946.00	64,354.40	-408.40	87.59	-357.72 ₪
778	גבע	12,495.60	12,733.00	-237.40	53.68	-127.44 ₪
779	שפל	53,764.00	55,790.80	-2,026.80	33.94	-687.90 ₪




משרד הבריאות - 6 - 15114144

סוג תעריף	סוג צריכה	קריאה קודמת	קריאה נוכחית	סה"כ צריכה בקוט"ש	מחיר לקוט"ש בא"ג	סה"כ לתשלום
פרטי חשבון עבור תאריכים:			31/01/22	01/01/22		
777	פסגה	74,013.20	75,075.00	-1,061.80	87.59	₪ -930.03
778	גבע	14,648.20	15,062.80	-414.60	53.68	₪ -222.56
779	שפל	55,836.80	59,709.60	-3,872.80	33.94	₪ -1,314.43

ראשי שנה 1 ב.חיוני - 15 - 15114144

סוג תעריף	סוג צריכה	קריאה קודמת	קריאה נוכחית	סה"כ צריכה בקוט"ש	מחיר לקוט"ש בא"ג	סה"כ לתשלום
פרטי חשבון עבור תאריכים:			31/01/22	01/01/22		
777	פסגה	1,998,211.50	2,019,397.80	21,186.30	87.59	₪ 18,557.08
778	גבע	760,677.60	769,850.90	9,173.30	53.68	₪ 4,924.23
779	שפל	2,304,101.00	2,378,139.20	74,038.20	33.94	₪ 25,128.57

מטרה קומה 2 - 5 - 15114178

סוג תעריף	סוג צריכה	קריאה קודמת	קריאה נוכחית	סה"כ צריכה בקוט"ש	מחיר לקוט"ש בא"ג	סה"כ לתשלום
פרטי חשבון עבור תאריכים:			31/01/22	01/01/22		
777	פסגה	60,191.50	60,637.90	-446.40	87.59	₪ -391.00
778	גבע	24,209.30	24,422.30	-213.00	53.68	₪ -114.34
779	שפל	72,863.60	74,608.90	-1,745.30	33.94	₪ -592.35

משרד הבריאות - 6 - 15114178

סוג תעריף	סוג צריכה	קריאה קודמת	קריאה נוכחית	סה"כ צריכה בקוט"ש	מחיר לקוט"ש בא"ג	סה"כ לתשלום
פרטי חשבון עבור תאריכים:			31/01/22	01/01/22		
777	פסגה	75,032.20	75,705.30	-673.10	87.59	₪ -589.57
778	גבע	26,700.80	27,000.90	-300.10	53.68	₪ -161.09
779	שפל	89,354.60	92,044.70	-2,690.10	33.94	₪ -913.02

משרד הבריאות - 7 - 15114178

סוג תעריף	סוג צריכה	קריאה קודמת	קריאה נוכחית	סה"כ צריכה בקוט"ש	מחיר לקוט"ש בא"ג	סה"כ לתשלום
פרטי חשבון עבור תאריכים:			31/01/22	01/01/22		
777	פסגה	76,867.20	77,476.40	-609.20	87.59	₪ -533.60
778	גבע	25,251.10	25,498.80	-247.70	53.68	₪ -132.97
779	שפל	83,823.10	86,034.60	-2,211.50	33.94	₪ -750.58




קומה 2 חיוני - 10 - 15114178

סה"כ לתשלום	מחיר לקוט"ש בא"ג	סה"כ צריכה בקוט"ש	קריאה נוכחית	קריאה קודמת	סוג צריכה	סוג תעריף
			31/01/22	01/01/22	פרטי חשבון עבור תאריכים:	
0.00 ₪	87.59	0.00	0.00	0.00	פסגה	777
0.00 ₪	53.68	0.00	0.00	0.00	גבע	778
0.00 ₪	33.94	0.00	0.60	0.60	שפל	779

סה"כ לדירה:

שיא ביקוש	סה"כ	שפל	גבע	פסגה	
55.70	87,288.80	61,978.20	7,880.80	17,429.80	סה"כ צריכה
	40,532.58 ₪	21,035.40 ₪	4,230.41 ₪	15,266.76 ₪	סה"כ לתשלום

0.00 ₪	תשלום קבוע	
40,532.58 ₪	סה"כ לתשלום	לא כולל מע"מ





14/02/22

תאריך הפקה:

שם דייר: ראשי שנאי 1 ב.חיוני

31/01/22

תאריך קריאה נוכחית:

שם אתר: קשת בית הירדן

01/01/22

תאריך קריאה קודמת:

לקוח/ה נכבד/ה, אנו מתכבדים להגיש את חישוב צריכת החשמל לתקופה 01/01/22 - 31/01/22:

ראשי שנאי 1 ב.חיוני - 15 - 15114144

סה"כ לתשלום	מחיר לקוט"ש בא"ג	סה"כ צריכה בקוט"ש	קריאה נוכחית	קריאה קודמת	סוג צריכה	סוג תעריף
			31/01/22	01/01/22		פרטי חשבון עבור תאריכים:
18,557.08 ₪	87.59	21,186.30	2,019,397.80	1,998,211.50	פסגה	777
4,924.23 ₪	53.68	9,173.30	769,850.90	760,677.60	גבע	778
25,128.57 ₪	33.94	74,038.20	2,378,139.20	2,304,101.00	שפל	779

סה"כ לדייר:

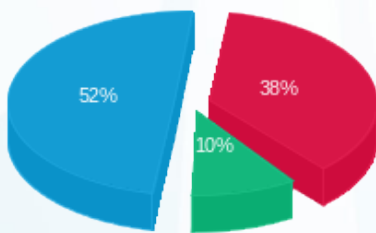
שיא ביקוש	סה"כ	שפל	גבע	פסגה
3.63	104,397.80	74,038.20	9,173.30	21,186.30
	48,609.87 ₪	25,128.57 ₪	4,924.23 ₪	18,557.08 ₪

סה"כ צריכה

סה"כ לתשלום

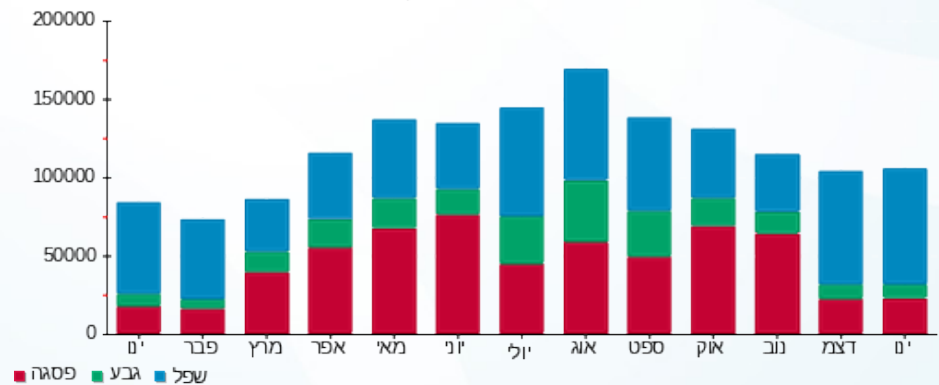
211.60 ₪	תשלום קבוע	
48,821.47 ₪	סה"כ לתשלום	לא כולל מע"מ

התפלגות חיוב בש"ח לפי תעו"ז



- פסגה (18,557.08 ₪) 52%
- גבע (4,924.23 ₪) 10%
- שפל (25,128.57 ₪) 38%

הסטוריית צריכה בקוט"ש





14/02/22 תאריך הפקה:
 31/01/22 תאריך קריאה נוכחית:
 01/01/22 תאריך קריאה קודמת:

שם דייר: ראשי שנאי 1 חיוני
 שם אתר: קשת בית הירדן

לקוח/ה נכבד/ה, אנו מתכבדים להגיש את חישוב צריכת החשמל לתקופה 01/01/22 - 31/01/22:

ראשי שנאי 1 חיוני - 15 - (0x0)15114140

סוג תעריף	סוג צריכה	קריאה קודמת	קריאה נוכחית	סה"כ צריכה בקוט"ש	מחיר לקוט"ש בא"ג	סה"כ לתשלום
		01/01/22	31/01/22			
777	פסגה	551,752.90	560,748.00	8,995.10	87.59	7,878.81 ₪
778	גבע	292,691.40	296,094.00	3,402.60	53.68	1,826.52 ₪
779	שפל	1,068,456.50	1,096,853.50	28,397.00	33.94	9,637.94 ₪

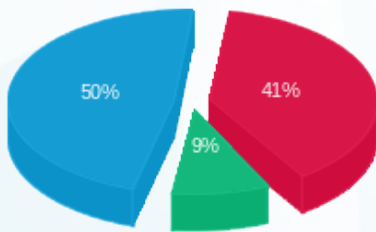
סה"כ לדייר:

פסגה	גבע	שפל	סה"כ	שיא ביקוש
8,995.10	3,402.60	28,397.00	40,794.70	4.66
7,878.81 ₪	1,826.52 ₪	9,637.94 ₪	19,343.27 ₪	

סה"כ צריכה
 סה"כ לתשלום

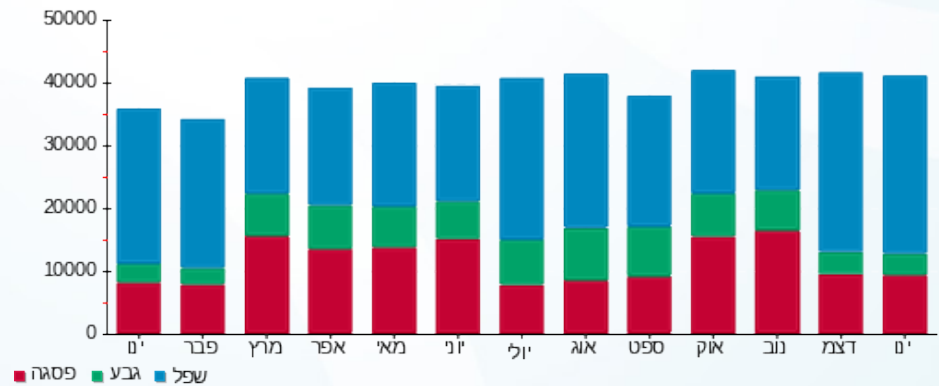
211.60 ₪	תשלום קבוע	
0.00 ₪	תשלום עבור גודל חיבור בKVA (0x0)	
19,554.87 ₪	סה"כ לתשלום	לא כולל מע"מ

התפלגות חיוב בש"ח לפי תעו"ז



■ פסגה (7,878.81 ₪)
 ■ גבע (1,826.52 ₪)
 ■ שפל (9,637.94 ₪)

הסטוריית צריכה בקוט"ש



■ פסגה ■ גבע ■ שפל





14/02/22

תאריך הפקה:

שם דייר: ראשי שנאי 2 ב.חיוני

31/01/22

תאריך קריאה נוכחית:

שם אתר: קשת בית הירדן

01/01/22

תאריך קריאה קודמת:

לקוח/ה נכבד/ה, אנו מתכבדים להגיש את חישוב צריכת החשמל לתקופה 01/01/22 - 31/01/22:

ראשי שנאי 2 ב.חיוני - 15 - 15114142

סוג תעריף	סוג צריכה	קריאה קודמת	קריאה נוכחית	סה"כ צריכה בקוט"ש	מחיר לקוט"ש בא"ג	סה"כ לתשלום
			31/01/22	01/01/22	פרטי חשבון עבור תאריכים:	
777	פסגה	1,789,061.00	1,799,342.00	10,281.00	87.59	9,005.13 ₪
778	גבע	615,460.20	620,220.20	4,760.00	53.68	2,555.17 ₪
779	שפל	1,603,037.70	1,640,366.00	37,328.30	33.94	12,669.23 ₪

סה"כ לדייר:

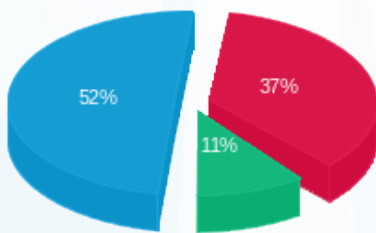
פסגה	גבע	שפל	סה"כ	שיא ביקוש
10,281.00	4,760.00	37,328.30	52,369.30	2.84
9,005.13 ₪	2,555.17 ₪	12,669.23 ₪	24,229.52 ₪	

סה"כ צריכה

סה"כ לתשלום

211.60 ₪	תשלום קבוע	
24,441.12 ₪	סה"כ לתשלום	לא כולל מע"מ

התפלגות חיוב בש"ח לפי תעו"ז



- פסגה (9,005.13 ₪) 52%
- גבע (2,555.17 ₪) 11%
- שפל (12,669.23 ₪) 37%

הסטוריית צריכה בקוט"ש

