

17/02/22 תאריך הפקדה:  
 29/12/21 תאריך קריאה נוכחית:  
 29/11/21 תאריך קריאה קודמת:

שם דייר: קומה 23 - מור מרגלית בריטניה ישראל בע"מ  
 שם אתר: י.ד מור השקעות בע"מ

לקוח/ה נכבד/ה, אנו מתכבדים להגיש את חישוב צריכת החשמל לתקופה 29/12/21 - 29/11/21:

קומה 23 - מור מרגלית בריטניה ישראל בע"מ - 6 - 00021659(0x0)

סוג תעריף	סוג צריכה	קריאה קודמת	קריאה נוכחית	סה"כ צריכה בקוט"ש	מחיר לקוט"ש בא"ג	סה"כ לתשלום
פרטי חשבון עבור תאריכים:						
777	פסגה	29/11/21	30/11/21	44.64	43.79	19.55 ₪
778	גבע	1,749.14	1,751.67	2.53	36.65	0.93 ₪
779	שפל	1,008.32	1,017.53	9.22	30.60	2.82 ₪
פרטי חשבון עבור תאריכים:						
777	פסגה	01/12/21	29/12/21	163.16	87.59	142.91 ₪
778	גבע	1,751.67	1,788.64	36.96	53.68	19.84 ₪
779	שפל	1,017.53	1,559.13	541.60	33.94	183.82 ₪

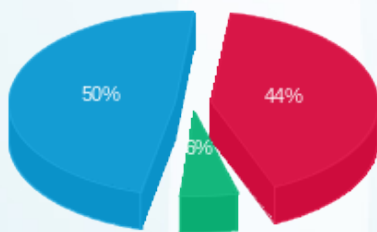
סה"כ לדייר:

פסגה	גבע	שפל	סה"כ	שיא ביקוש
207.80	39.50	550.82	798.12	7.18
162.46 ₪	20.77 ₪	186.64 ₪	369.87 ₪	

סה"כ צריכה  
 סה"כ לתשלום

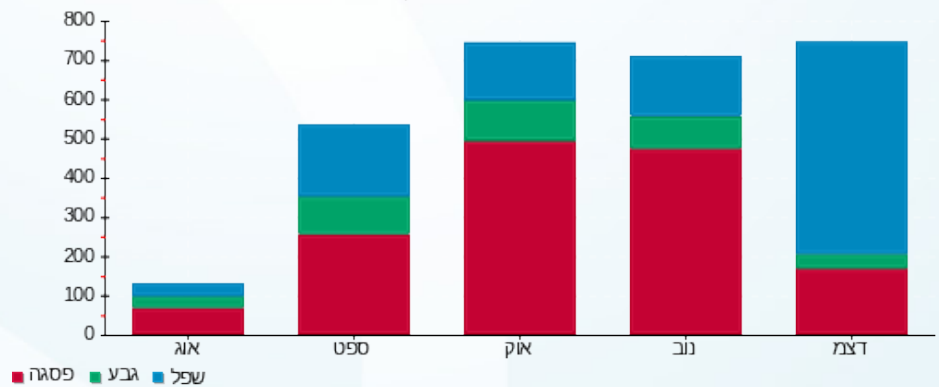
92.65 ₪	תשלום קבוע	
0.00 ₪	תשלום עבור גודל חיבור בKVA (0x0)	
462.52 ₪	סה"כ לתשלום	לא כולל מע"מ

התפלגות חיוב בש"ח לפי תע"ז



פסגה (162.46 ₪) 50%  
 גבע (20.77 ₪) 6%  
 שפל (186.64 ₪) 44%

הסטוריית צריכה בקוט"ש



17/02/22 תאריך הפקה:  
 29/12/21 תאריך קריאה נוכחית:  
 29/11/21 תאריך קריאה קודמת:

שם דייר: קומה 23 אלישיב לידור  
 שם אתר: י.ד מור השקעות בע"מ

לקוח/ה נכבד/ה, אנו מתכבדים להגיש את חישוב צריכת החשמל לתקופה 29/12/21 - 29/11/21:

קומה 23 אלישיב לידור - 5 - 00021659(0x0)

סוג תעריף	סוג צריכה	קריאה קודמת	קריאה נוכחית	סה"כ צריכה בקוט"ש	מחיר לקוט"ש בא"ג	סה"כ לתשלום
פרטי חשבון עבור תאריכים:						
777	פסגה	29/11/21	30/11/21	59.05	43.79	162,170.80
778	גבע	46,311.42	46,316.99	5.57	36.65	2.04
779	שפל	104,183.33	104,192.75	9.42	30.60	2.88
פרטי חשבון עבור תאריכים:						
777	פסגה	01/12/21	29/12/21	325.67	87.59	162,496.46
778	גבע	46,316.99	46,365.81	48.81	53.68	26.20
779	שפל	104,192.75	104,937.53	744.79	33.94	252.78

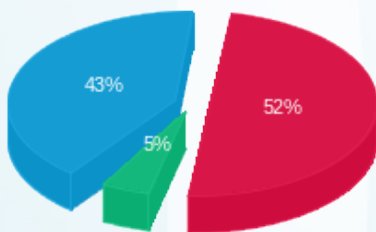
סה"כ לדייר:

פסגה	גבע	שפל	סה"כ	שיא ביקוש
384.71	54.39	754.20	1,193.31	9.73
₪ 311.11	₪ 28.25	₪ 255.66	₪ 595.02	

סה"כ צריכה  
סה"כ לתשלום

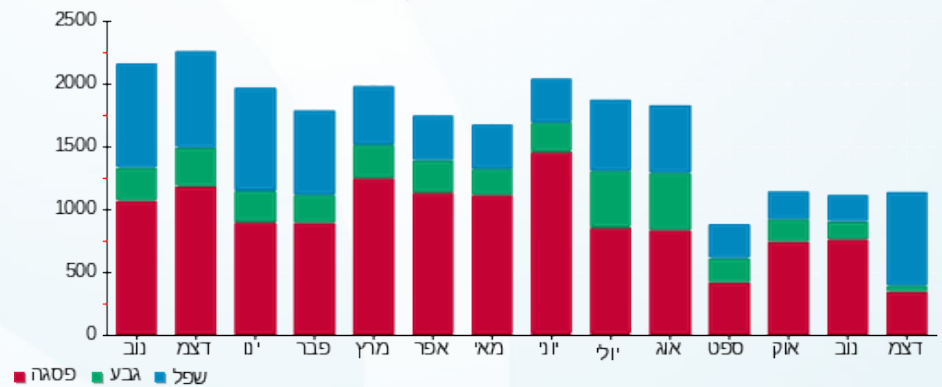
92.65	תשלום קבוע	
0.00	תשלום עבור גודל חיבור בKVA (0x0)	
687.67	סה"כ לתשלום	לא כולל מע"מ

התפלגות חיוב בש"ח לפי תעו"ז



פסגה (₪ 311.11) 52%  
 גבע (₪ 28.25) 5%  
 שפל (₪ 255.66) 43%

הסטוריית צריכה בקוט"ש



17/02/22 תאריך הפקה:  
 29/12/21 תאריך קריאה נוכחית:  
 29/11/21 תאריך קריאה קודמת:

שם דייר: קומה 23 י.ד מור (סקאלה לשעבר)  
 שם אתר: י.ד מור השקעות בע"מ

**לקוח/ה נכבד/ה, אנו מתכבדים להגיש את חישוב צריכת החשמל לתקופה 29/12/21 - 29/11/21:**

קומה 23 סקאלה ד.מ בע"מ - 4 - 00021659 (0x0)

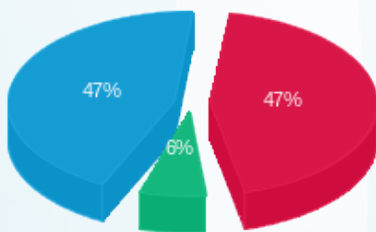
סוג תעריף	סוג צריכה	קריאה קודמת	קריאה נוכחית	סה"כ צריכה בקוט"ש	מחיר לקוט"ש בא"ג	סה"כ לתשלום
פרטי חשבון עבור תאריכים:						
		29/11/21	30/11/21			
777	פסגה	203,274.15	203,545.70	271.55	43.79	118.91 ₪
778	גבע	70,648.70	70,667.41	18.71	36.65	6.86 ₪
779	שפל	133,292.38	133,340.28	47.90	30.60	14.66 ₪
פרטי חשבון עבור תאריכים:						
		01/12/21	29/12/21			
777	פסגה	203,545.70	204,527.48	981.78	87.59	859.94 ₪
778	גבע	70,667.41	70,906.18	238.78	53.68	128.18 ₪
779	שפל	133,340.28	136,167.98	2,827.70	33.94	959.72 ₪

סה"כ לדייר:

שיא ביקוש	סה"כ	שפל	גבע	פסגה	סה"כ צריכה
25.79	4,386.42	2,875.60	257.48	1,253.33	סה"כ לתשלום
	2,088.26 ₪	974.38 ₪	135.03 ₪	978.85 ₪	

92.65 ₪	תשלום קבוע	
0.00 ₪	תשלום עבור גודל חיבור בKVA (0x0)	
2,180.91 ₪	סה"כ לתשלום	לא כולל מע"מ

התפלגות חיוב בש"ח לפי תעו"ז



פסגה (978.85 ₪) 47%  
 גבע (135.03 ₪) 6%  
 שפל (974.38 ₪) 47%

הסטוריית צריכה בקוט"ש

