



19/02/22

תאריך הפקדה:

שם דייר: חנות רהיטים

31/01/22

תאריך קריאה נוכחית:

שם אתר: קניון רמות

01/01/22

תאריך קריאה קודמת:

לקוח/ה נכבד/ה, אנו מתכבדים להגיש את חישוב צריכת החשמל לתקופה 01/01/22 - 31/01/22:

חנות רהיטים - 3 - 16193839 (0x0)

סוג תעריף	סוג צריכה	קריאה קודמת	קריאה נוכחית	סה"כ צריכה בקוט"ש	מחיר לקוט"ש בא"ג	סה"כ לתשלום
פרטי חשבון עבור תאריכים:						
777	פסגה	01/01/22	31/01/22	574.15	87.59	502.90 ₪
778	גבע	7,694.80	7,749.90	55.10	53.68	29.58 ₪
779	שפל	17,387.05	18,486.60	1,099.55	33.94	373.19 ₪

סה"כ לדייר:

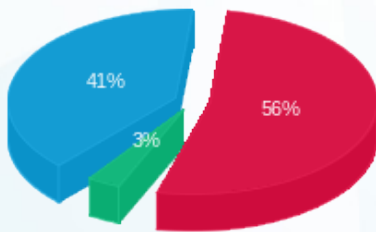
פסגה	גבע	שפל	סה"כ	שיא ביקוש
574.15	55.10	1,099.55	1,728.80	10.80
₪ 502.90	₪ 29.58	₪ 373.19	₪ 905.66	

סה"כ צריכה

סה"כ לתשלום

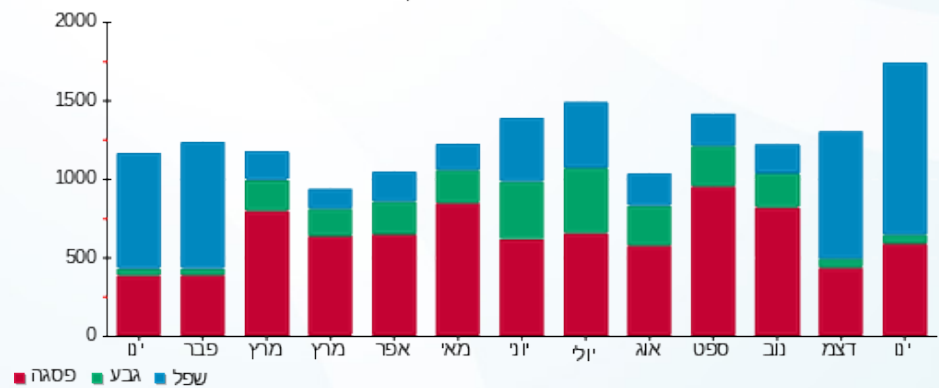
211.60 ₪	תשלום קבוע	
0.00 ₪	תשלום עבור גודל חיבור בKVA (0x0)	
1,117.26 ₪	סה"כ לתשלום	לא כולל מע"מ

התפלגות חיוב בש"ח לפי תע"ז



- פסגה (₪ 502.90)
- גבע (₪ 29.58)
- שפל (₪ 373.19)

הסטוריית צריכה בקוט"ש



- פסגה
- גבע
- שפל

