



21/02/22

תאריך הפקה:

שם דייר: לידי קומפרט בע"מ (2020025)
שם אתר: מרכז וייצמן איכילוב

31/01/22

תאריך קריאה נוכחית:

01/01/22

תאריך קריאה קודמת:

לקוח/ה נכבד/ה, אנו מתכבדים להגיש את חישוב צריכת החשמל לתקופה 01/01/22 - 31/01/22:

לידי קומפרט בע"מ (2020025) - 7 - (0x0)00024975

| סוג תעריף | סוג צריכה | קריאה קודמת | קריאה נוכחית | סה"כ צריכה בקוט"ש | מחיר לקוט"ש בא"ג | סה"כ לתשלום |
|--------------------------|-----------|-------------|--------------|-------------------|------------------|-------------|
| פרטי חשבון עבור תאריכים: | | | | | | |
| 777 | פסגה | 01/01/22 | 31/01/22 | 108.96 | 87.59 | 95.43 ₪ |
| 778 | גבע | 37,615.70 | 37,630.87 | 15.17 | 53.68 | 8.14 ₪ |
| 779 | שפל | 34,743.79 | 35,029.06 | 285.27 | 33.94 | 96.82 ₪ |

עבור גודל חיבור KVA

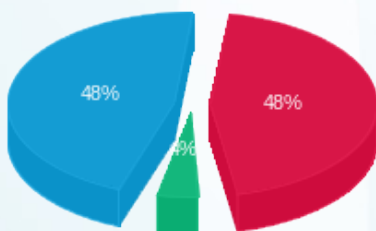
| סוג תעריף | הערה | סה"כ לתשלום |
|---------------------|------|-------------|
| עבור גודל חיבור KVA | | 32.63 ₪ |

סה"כ לדייר:

| שיא ביקוש | סה"כ | שפל | גבע | פסגה | סה"כ צריכה |
|-----------|----------|---------|--------|---------|-------------|
| 2.73 | 409.39 | 285.27 | 15.17 | 108.96 | סה"כ לתשלום |
| | 200.40 ₪ | 96.82 ₪ | 8.14 ₪ | 95.43 ₪ | |

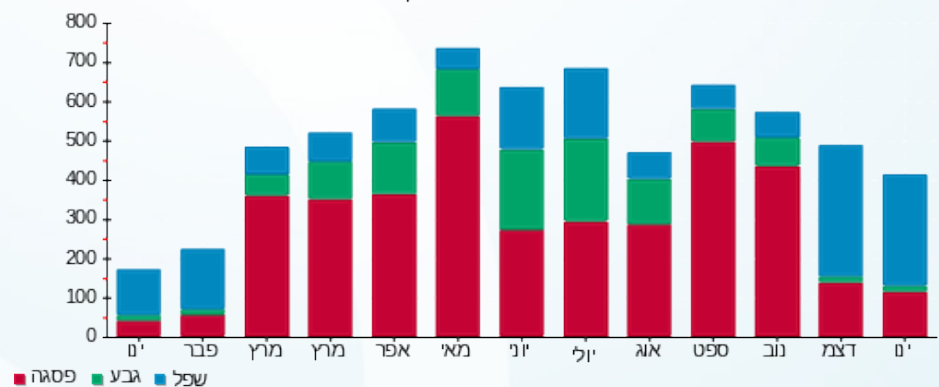
| | | |
|----------|----------------------------------|--------------|
| 211.60 ₪ | תשלום קבוע | לא כולל מע"מ |
| 0.00 ₪ | תשלום עבור גודל חיבור בKVA (0x0) | |
| 444.63 ₪ | סה"כ לתשלום | |

התפלגות חיוב בש"ח לפי תעו"ז



פסגה (95.43 ₪)
גבע (8.14 ₪)
שפל (96.82 ₪)

הסטוריית צריכה בקוט"ש



פסגה גבע שפל

