



21/02/22 תאריך הפקה:
 31/01/22 תאריך קריאה נוכחית:
 03/01/22 תאריך קריאה קודמת:

שם דייר: איטליז
 שם אתר: מרכז חדיף צפת

לקוח/ה נכבד/ה, אנו מתכבדים להגיש את חישוב צריכת החשמל לתקופה 03/01/22 - 31/01/22:

איטליז - 2 - 19051931(3x80)

סוג תעריף	סוג צריכה	קריאה קודמת	קריאה נוכחית	סה"כ צריכה בקוט"ש	מחיר לקוט"ש בא"ג	סה"כ לתשלום
		03/01/22	31/01/22			
פרטי חשבון עבור תאריכים:						
777	פסגה	20,122.10	22,360.90	2,238.80	87.59	1,960.96 ₪
778	גבע	10,531.90	11,445.20	913.30	53.68	490.26 ₪
779	שפל	26,964.40	34,305.60	7,341.20	33.94	2,491.60 ₪

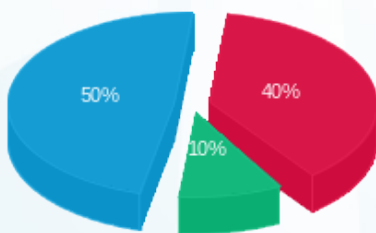
סה"כ לדייר:

פסגה	גבע	שפל	סה"כ	שיא ביקוש
2,238.80	913.30	7,341.20	10,493.30	30.00
1,960.96 ₪	490.26 ₪	2,491.60 ₪	4,942.83 ₪	

סה"כ צריכה
 סה"כ לתשלום

211.60 ₪	תשלום קבוע	
14.12 ₪	תשלום עבור גודל חיבור בKVA (3x80)	
5,168.55 ₪	סה"כ לתשלום	לא כולל מע"מ

התפלגות חיוב בש"ח לפי תע"ז



■ פסגה (1,960.96 ₪)
 ■ גבע (490.26 ₪)
 ■ שפל (2,491.60 ₪)

הסטוריית צריכה בקוט"ש



21/02/22 תאריך הפקדה:
 31/01/22 תאריך קריאה נוכחית:
 03/01/22 תאריך קריאה קודמת:

שם דייר: גלריה
 שם אתר: מרכז חדיף צפת

לקוח/ה נכבד/ה, אנו מתכבדים להגיש את חישוב צריכת החשמל לתקופה 31/01/22 - 03/01/22:

גלריה - 4 - 19051930(3x40)

סה"כ לתשלום	מחיר לקוט"ש בא"ג	סה"כ צריכה בקוט"ש	קריאה נוכחית	קריאה קודמת	סוג צריכה	סוג תעריף
			31/01/22	03/01/22	פרטי חשבון עבור תאריכים:	
10.64 ₪	87.59	12.15	1,236.45	1,224.30	פסגה	777
2.15 ₪	53.68	4.00	429.70	425.70	גבע	778
17.75 ₪	33.94	52.30	1,332.95	1,280.65	שפל	779

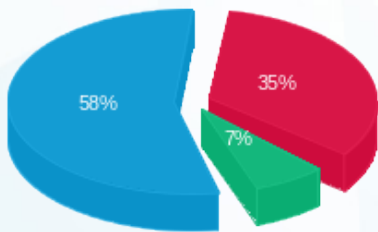
סה"כ לדייר:

שיא ביקוש	סה"כ	שפל	גבע	פסגה
2.28	68.45	52.30	4.00	12.15
	30.54 ₪	17.75 ₪	2.15 ₪	10.64 ₪

סה"כ צריכה
 סה"כ לתשלום

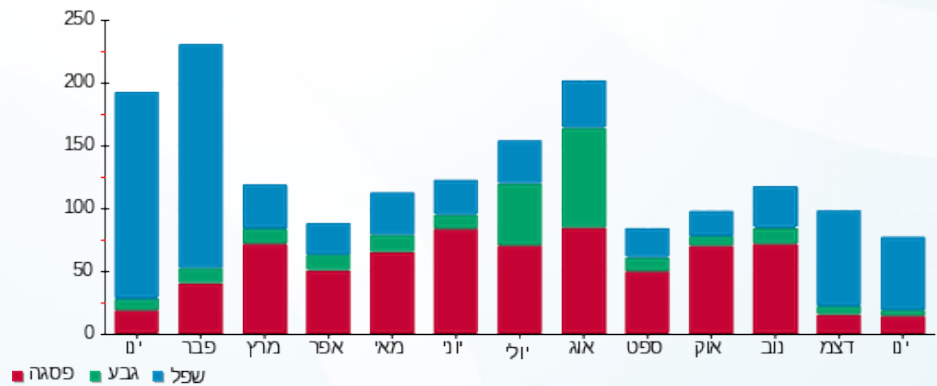
211.60 ₪	תשלום קבוע	
7.06 ₪	תשלום עבור גודל חיבור בKVA (3x40)	
249.20 ₪	סה"כ לתשלום	לא כולל מע"מ

התפלגות חיוב בש"ח לפי תעו"ז



■ פסגה (10.64 ₪)
 ■ גבע (2.15 ₪)
 ■ שפל (17.75 ₪)

הסטוריית צריכה בקוט"ש



21/02/22 תאריך הפקה:
 31/01/22 תאריך קריאה נוכחית:
 03/01/22 תאריך קריאה קודמת:

שם דייר: חומוס אליהו
 שם אתר: מרכז חדיף צפת

לקוח/ה נכבד/ה, אנו מתכבדים להגיש את חישוב צריכת החשמל לתקופה 03/01/22 - 31/01/22:

חומוס אליהו - 2 - 19051932(3x100)

סוג תעריף	סוג צריכה	קריאה קודמת	קריאה נוכחית	סה"כ צריכה בקוט"ש	מחיר לקוט"ש בא"ג	סה"כ לתשלום
פרטי חשבון עבור תאריכים:						
777	פסגה	03/01/22	31/01/22	752.50	87.59	659.11 ₪
778	גבע	7,001.40	7,115.50	114.10	53.68	61.25 ₪
779	שפל	13,433.30	15,264.50	1,831.20	33.94	621.51 ₪

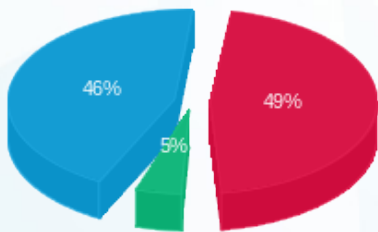
סה"כ לדייר:

פסגה	גבע	שפל	סה"כ	שיא ביקוש
752.50	114.10	1,831.20	2,697.80	21.53
659.11 ₪	61.25 ₪	621.51 ₪	1,341.87 ₪	

סה"כ צריכה
 סה"כ לתשלום

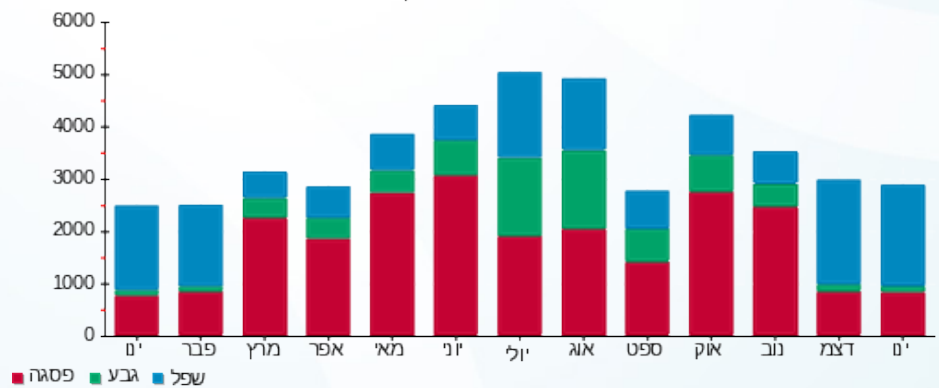
211.60 ₪	תשלום קבוע	
17.65 ₪	תשלום עבור גודל חיבור בKVA (3x100)	
1,571.13 ₪	סה"כ לתשלום	לא כולל מע"מ

התפלגות חיוב בש"ח לפי תעו"ז



■ פסגה (659.11 ₪)
 ■ גבע (61.25 ₪)
 ■ שפל (621.51 ₪)

הסטוריית צריכה בקוט"ש





21/02/22

תאריך הפקדה:

שם דייר: לוח שרותי בית
שם אתר: מרכז חדיף צפת

31/01/22

תאריך קריאה נוכחית:

03/01/22

תאריך קריאה קודמת:

לקוח/ה נכבד/ה, אנו מתכבדים להגיש את חישוב צריכת החשמל לתקופה 03/01/22 - 31/01/22:

לוח שרותי בית - 1 - 19051932(0x0)

סוג תעריף	סוג צריכה	קריאה קודמת	קריאה נוכחית	סה"כ צריכה בקוט"ש	מחיר לקוט"ש בא"ג	סה"כ לתשלום
פרטי חשבון עבור תאריכים:						
777	פסגה	03/01/22	31/01/22	724.16	87.59	634.29 ₪
778	גבע	6,626.08	6,946.40	320.32	53.68	171.95 ₪
779	שפל	19,863.68	22,300.48	2,436.80	33.94	827.05 ₪

סה"כ לדייר:

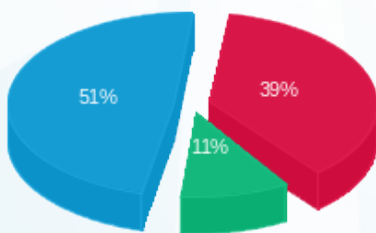
פסגה	גבע	שפל	סה"כ	שיא ביקוש
724.16	320.32	2,436.80	3,481.28	9.77
634.29 ₪	171.95 ₪	827.05 ₪	1,633.29 ₪	

סה"כ צריכה

סה"כ לתשלום

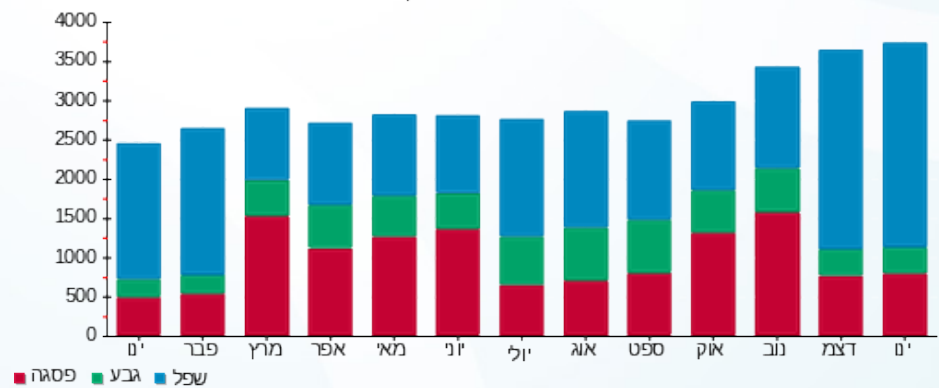
211.60 ₪	תשלום קבוע	
0.00 ₪	תשלום עבור גודל חיבור בKVA (0x0)	
1,844.89 ₪	סה"כ לתשלום	לא כולל מע"מ

התפלגות חיוב בש"ח לפי תעו"ז



■ פסגה (634.29 ₪)
■ גבע (171.95 ₪)
■ שפל (827.05 ₪)

הסטוריית צריכה בקוט"ש



■ פסגה ■ גבע ■ שפל





21/02/22 תאריך הפקה:
 31/01/22 תאריך קריאה נוכחית:
 03/01/22 תאריך קריאה קודמת:

שם דייר: מאפיה חדש
 שם אתר: מרכז חדיף צפת

לקוח/ה נכבד/ה, אנו מתכבדים להגיש את חישוב צריכת החשמל לתקופה 03/01/22 - 31/01/22:

מאפיה חדש - 3 - 19051931(3x80)

סוג תעריף	סוג צריכה	קריאה קודמת	קריאה נוכחית	סה"כ צריכה בקוט"ש	מחיר לקוט"ש בא"ג	סה"כ לתשלום
פרטי חשבון עבור תאריכים:						
777	פסגה	03/01/22	31/01/22	651.00	87.59	570.21 ₪
778	גבע	3,505.10	4,111.60	606.50	53.68	325.57 ₪
779	שפל	8,456.50	11,991.60	3,535.10	33.94	1,199.81 ₪

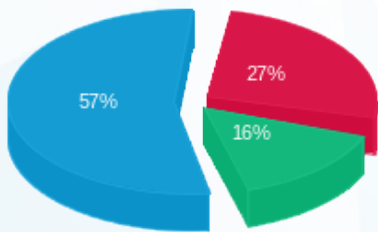
סה"כ לדייר:

פסגה	גבע	שפל	סה"כ	שיא ביקוש
651.00	606.50	3,535.10	4,792.60	24.98
570.21 ₪	325.57 ₪	1,199.81 ₪	2,095.59 ₪	

סה"כ צריכה
 סה"כ לתשלום

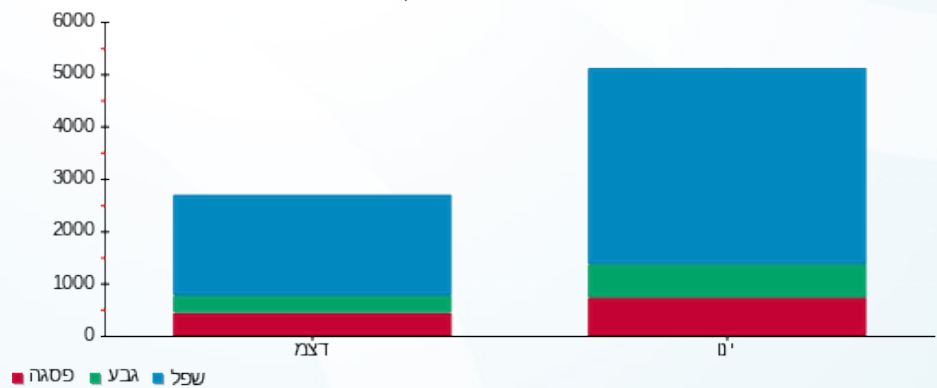
211.60 ₪	תשלום קבוע	
14.12 ₪	תשלום עבור גודל חיבור בKVA (3x80)	
2,321.32 ₪	סה"כ לתשלום	לא כולל מע"מ

התפלגות חיוב בש"ח לפי תע"ז



פסגה (570.21 ₪) 27%
 גבע (325.57 ₪) 16%
 שפל (1,199.81 ₪) 57%

הסטוריית צריכה בקוט"ש





21/02/22 תאריך הפקה:
 31/01/22 תאריך קריאה נוכחית:
 03/01/22 תאריך קריאה קודמת:

שם דייר: מקס סטוק
 שם אתר: מרכז חדיף צפת

לקוח/ה נכבד/ה, אנו מתכבדים להגיש את חישוב צריכת החשמל לתקופה 31/01/22 - 03/01/22:

מקס סטוק - 3 - 19051932 (3x400)

סוג תעריף	סוג צריכה	קריאה קודמת	קריאה נוכחית	סה"כ צריכה בקוט"ש	מחיר לקוט"ש בא"ג	סה"כ לתשלום
פרטי חשבון עבור תאריכים:						
777	פסגה	03/01/22	31/01/22	3,621.20	87.59	3,171.81 ₪
778	גבע	56,356.00	56,573.20	217.20	53.68	116.59 ₪
779	שפל	40,691.60	48,180.40	7,488.80	33.94	2,541.70 ₪

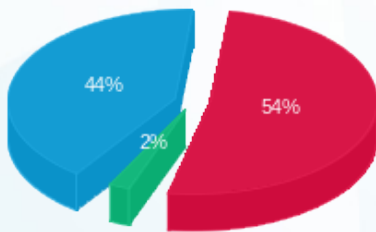
סה"כ לדיר:

פסגה	גבע	שפל	סה"כ	שיא ביקוש
3,621.20	217.20	7,488.80	11,327.20	104.06
3,171.81 ₪	116.59 ₪	2,541.70 ₪	5,830.10 ₪	

סה"כ צריכה
 סה"כ לתשלום

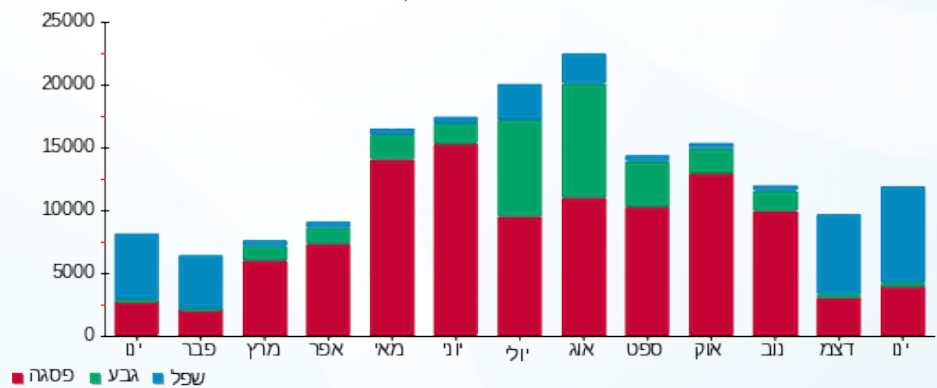
211.60 ₪	תשלום קבוע	
70.61 ₪	תשלום עבור גודל חיבור בKVA (3x400)	
6,112.31 ₪	סה"כ לתשלום	לא כולל מע"מ

התפלגות חיוב בש"ח לפי תע"ז



■ פסגה (3,171.81 ₪)
 ■ גבע (116.59 ₪)
 ■ שפל (2,541.70 ₪)

הסטוריית צריכה בקוט"ש





21/02/22 תאריך הפקדה:
 31/01/22 תאריך קריאה נוכחית:
 03/01/22 תאריך קריאה קודמת:

שם דייר: מקסיקני
 שם אתר: מרכז חדיף צפת

לקוח/ה נכבד/ה, אנו מתכבדים להגיש את חישוב צריכת החשמל לתקופה 03/01/22 - 31/01/22:

מקסיקני - 1 - 19051930(3x40)

סוג תעריף	סוג צריכה	קריאה קודמת	קריאה נוכחית	סה"כ צריכה בקוט"ש	מחיר לקוט"ש בא"ג	סה"כ לתשלום
		03/01/22	31/01/22			פרטי חשבון עבור תאריכים:
777	פסגה	16,054.65	17,313.75	1,259.10	87.59	1,102.85 ₪
778	גבע	5,622.30	5,763.95	141.65	53.68	76.04 ₪
779	שפל	8,836.15	10,894.55	2,058.40	33.94	698.62 ₪

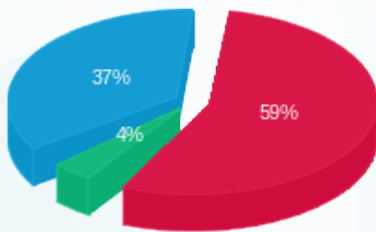
סה"כ לדייר:

פסגה	גבע	שפל	סה"כ	שיא ביקוש
1,259.10	141.65	2,058.40	3,459.15	22.11
1,102.85 ₪	76.04 ₪	698.62 ₪	1,877.50 ₪	

סה"כ צריכה
 סה"כ לתשלום

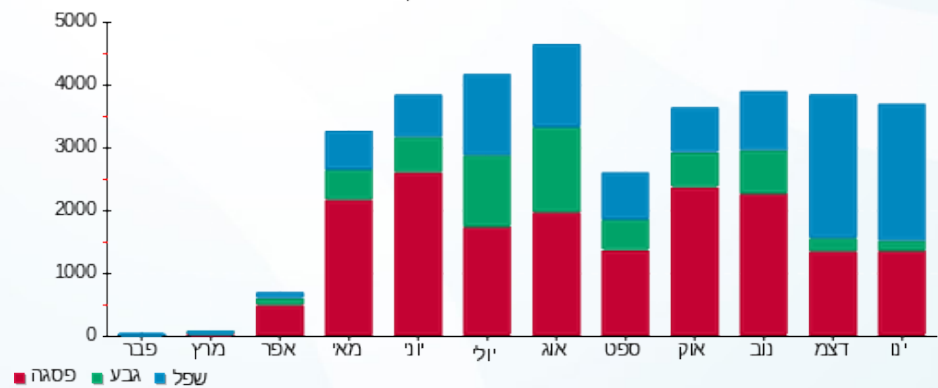
211.60 ₪	תשלום קבוע	
7.06 ₪	תשלום עבור גודל חיבור בKVA (3x40)	
2,096.17 ₪	סה"כ לתשלום	לא כולל מע"מ

התפלגות חיוב בש"ח לפי תעו"ז



■ פסגה (1,102.85 ₪)
 ■ גבע (76.04 ₪)
 ■ שפל (698.62 ₪)

הסטוריית צריכה בקוט"ש





21/02/22

תאריך הפקדה:

שם דייר: משרדים
שם אתר: מרכז חדיף צפת

31/01/22

תאריך קריאה נוכחית:

03/01/22

תאריך קריאה קודמת:

לקוח/ה נכבד/ה, אנו מתכבדים להגיש את חישוב צריכת החשמל לתקופה 03/01/22 - 31/01/22:

משרדים - 4 - 19051931(3x40)

סוג תעריף	סוג צריכה	קריאה קודמת	קריאה נוכחית	סה"כ צריכה בקוט"ש	מחיר לקוט"ש בא"ג	סה"כ לתשלום
		03/01/22	31/01/22			
777	פסגה	22,747.80	23,295.00	547.20	87.59	479.29 ₪
778	גבע	5,974.60	6,119.60	145.00	53.68	77.84 ₪
779	שפל	14,008.60	17,327.80	3,319.20	33.94	1,126.54 ₪

סה"כ לדייר:

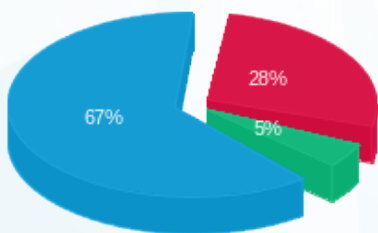
פסגה	גבע	שפל	סה"כ	שיא ביקוש
547.20	145.00	3,319.20	4,011.40	33.39
479.29 ₪	77.84 ₪	1,126.54 ₪	1,683.66 ₪	

סה"כ צריכה

סה"כ לתשלום

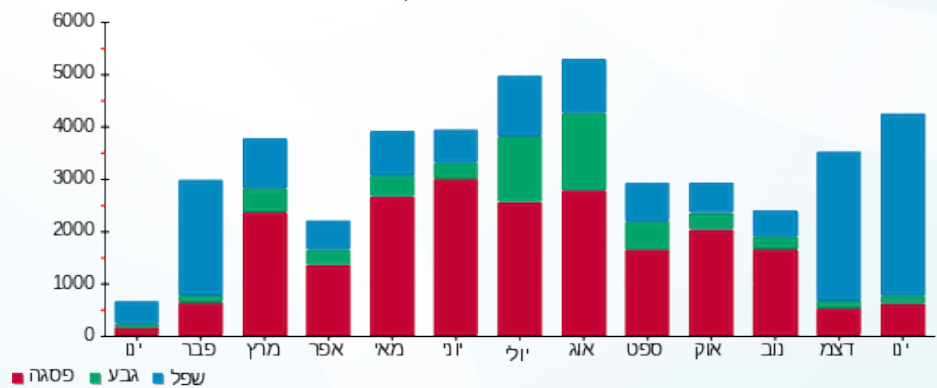
211.60 ₪	תשלום קבוע	
7.06 ₪	תשלום עבור גודל חיבור בKVA (3x40)	
1,902.33 ₪	סה"כ לתשלום	לא כולל מע"מ

התפלגות חיוב בש"ח לפי תע"ז



- פסגה (479.29 ₪) - 67%
- גבע (77.84 ₪) - 28%
- שפל (1,126.54 ₪) - 5%

הסטוריית צריכה בקוט"ש





21/02/22 תאריך הפקדה:
 31/01/22 תאריך קריאה נוכחית:
 03/01/22 תאריך קריאה קודמת:

שם דייר: פיצוחיה
 שם אתר: מרכז חדיף צפת

לקוח/ה נכבד/ה, אנו מתכבדים להגיש את חישוב צריכת החשמל לתקופה 03/01/22 - 31/01/22:

פיצוחיה - 3 - 19051930 (3x40)

סה"כ לתשלום	מחיר לקוט"ש בא"ג	סה"כ צריכה בקוט"ש	קריאה נוכחית	קריאה קודמת	סוג צריכה	סוג תעריף
			31/01/22	03/01/22		פרטי חשבון עבור תאריכים:
₪ 533.55	87.59	609.15	7,527.40	6,918.25	פסגה	777
₪ 110.82	53.68	206.45	3,716.10	3,509.65	גבע	778
₪ 597.36	33.94	1,760.05	8,623.75	6,863.70	שפל	779

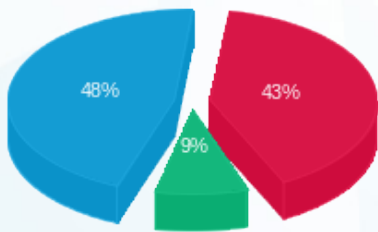
סה"כ לדייר:

שיא ביקוש	סה"כ	שפל	גבע	פסגה
96.65	2,575.65	1,760.05	206.45	609.15
	₪ 1,241.74	₪ 597.36	₪ 110.82	₪ 533.55

סה"כ צריכה
 סה"כ לתשלום

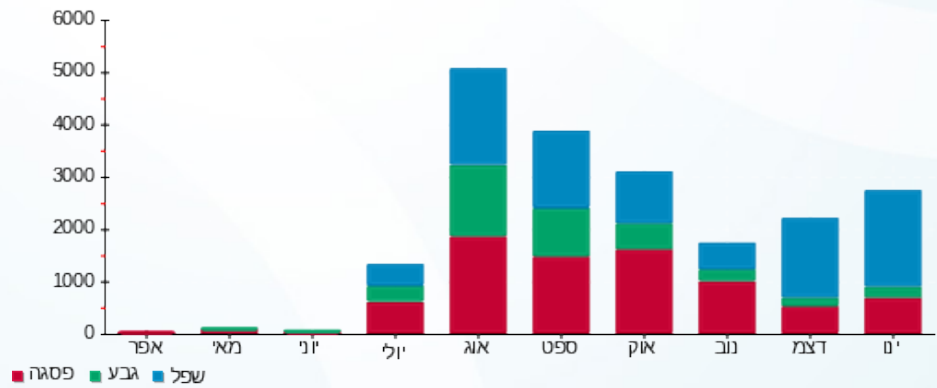
₪ 211.60	תשלום קבוע	
₪ 7.06	תשלום עבור גודל חיבור בKVA (3x40)	
₪ 1,460.40	סה"כ לתשלום	לא כולל מע"מ

התפלגות חיוב בש"ח לפי תעו"ז



פסגה (₪ 533.55) ■
 גבע (₪ 110.82) ■
 שפל (₪ 597.36) ■

הסטוריית צריכה בקוט"ש





21/02/22

תאריך הפקה:

שם דייר: ציבורי לא נמדד

31/01/22

תאריך קריאה נוכחית:

שם אתר: מרכז חדיף צפת

03/01/22

תאריך קריאה קודמת:

לקוח/ה נכבד/ה, אנו מתכבדים להגיש את חישוב צריכת החשמל לתקופה 03/01/22 - 31/01/22:

מקסיקני - 1 - 19051930

סוג תעריף	סוג צריכה	קריאה קודמת	קריאה נוכחית	סה"כ צריכה בקוט"ש	מחיר לקוט"ש בא"ג	סה"כ לתשלום
פרטי חשבון עבור תאריכים:						
777	פסגה	03/01/22	31/01/22	-1,259.10	87.59	₪ -1,102.85
778	גבע	5,622.30	5,763.95	-141.65	53.68	₪ -76.04
779	שפל	8,836.15	10,894.55	-2,058.40	33.94	₪ -698.62

פיצוחיה - 3 - 19051930

סוג תעריף	סוג צריכה	קריאה קודמת	קריאה נוכחית	סה"כ צריכה בקוט"ש	מחיר לקוט"ש בא"ג	סה"כ לתשלום
פרטי חשבון עבור תאריכים:						
777	פסגה	03/01/22	31/01/22	-609.15	87.59	₪ -533.55
778	גבע	3,509.65	3,716.10	-206.45	53.68	₪ -110.82
779	שפל	6,863.70	8,623.75	-1,760.05	33.94	₪ -597.36

גלריה - 4 - 19051930

סוג תעריף	סוג צריכה	קריאה קודמת	קריאה נוכחית	סה"כ צריכה בקוט"ש	מחיר לקוט"ש בא"ג	סה"כ לתשלום
פרטי חשבון עבור תאריכים:						
777	פסגה	1,224.30	1,236.45	-12.15	87.59	₪ -10.64
778	גבע	425.70	429.70	-4.00	53.68	₪ -2.15
779	שפל	1,280.65	1,332.95	-52.30	33.94	₪ -17.75

ראשי - 1 - 19051931

סוג תעריף	סוג צריכה	קריאה קודמת	קריאה נוכחית	סה"כ צריכה בקוט"ש	מחיר לקוט"ש בא"ג	סה"כ לתשלום
פרטי חשבון עבור תאריכים:						
777	פסגה	366,210.00	380,880.00	14,670.00	87.59	₪ 12,849.45
778	גבע	115,757.50	120,120.00	4,362.50	53.68	₪ 2,341.79
779	שפל	245,085.00	291,772.50	46,687.50	33.94	₪ 15,845.74




איטליז - 2 - 19051931

סה"כ לתשלום	מחיר לקוט"ש בא"ג	סה"כ צריכה בקוט"ש	קריאה נוכחית	קריאה קודמת	סוג צריכה	סוג תעריף
			31/01/22	03/01/22	פרטי חשבון עבור תאריכים:	
₪ -1,960.96	87.59	-2,238.80	22,360.90	20,122.10	פסגה	777
₪ -490.26	53.68	-913.30	11,445.20	10,531.90	גבע	778
₪ -2,491.60	33.94	-7,341.20	34,305.60	26,964.40	שפל	779

מאפיה - 3 - 19051931

סה"כ לתשלום	מחיר לקוט"ש בא"ג	סה"כ צריכה בקוט"ש	קריאה נוכחית	קריאה קודמת	סוג צריכה	סוג תעריף
			31/01/22	03/01/22	פרטי חשבון עבור תאריכים:	
₪ -570.21	87.59	-651.00	6,671.80	6,020.80	פסגה	777
₪ -325.57	53.68	-606.50	4,111.60	3,505.10	גבע	778
₪ -1,199.81	33.94	-3,535.10	11,991.60	8,456.50	שפל	779

משרדים - 4 - 19051931

סה"כ לתשלום	מחיר לקוט"ש בא"ג	סה"כ צריכה בקוט"ש	קריאה נוכחית	קריאה קודמת	סוג צריכה	סוג תעריף
			31/01/22	03/01/22	פרטי חשבון עבור תאריכים:	
₪ -479.29	87.59	-547.20	23,295.00	22,747.80	פסגה	777
₪ -77.84	53.68	-145.00	6,119.60	5,974.60	גבע	778
₪ -1,126.54	33.94	-3,319.20	17,327.80	14,008.60	שפל	779

שרותי בית - 1 - 19051932

סה"כ לתשלום	מחיר לקוט"ש בא"ג	סה"כ צריכה בקוט"ש	קריאה נוכחית	קריאה קודמת	סוג צריכה	סוג תעריף
			31/01/22	03/01/22	פרטי חשבון עבור תאריכים:	
₪ -634.29	87.59	-724.16	14,767.04	14,042.88	פסגה	777
₪ -171.95	53.68	-320.32	6,946.40	6,626.08	גבע	778
₪ -827.05	33.94	-2,436.80	22,300.48	19,863.68	שפל	779

חומס אליהו - 2 - 19051932

סה"כ לתשלום	מחיר לקוט"ש בא"ג	סה"כ צריכה בקוט"ש	קריאה נוכחית	קריאה קודמת	סוג צריכה	סוג תעריף
			31/01/22	03/01/22	פרטי חשבון עבור תאריכים:	
₪ -659.11	87.59	-752.50	23,470.70	22,718.20	פסגה	777
₪ -61.25	53.68	-114.10	7,115.50	7,001.40	גבע	778
₪ -621.51	33.94	-1,831.20	15,264.50	13,433.30	שפל	779




מקס - 3 - 19051932

סה"כ לתשלום	מחיר לקוט"ש בא"ג	סה"כ צריכה בקוט"ש	קריאה נוכחית	קריאה קודמת	סוג צריכה	סוג תעריף
			31/01/22	03/01/22	פרטי חשבון עבור תאריכים:	
₪ -3,171.81	87.59	-3,621.20	195,620.40	191,999.20	פסגה	777
₪ -116.59	53.68	-217.20	56,573.20	56,356.00	גבע	778
₪ -2,541.70	33.94	-7,488.80	48,180.40	40,691.60	שפל	779

תקשוב - 4 - 19051932

סה"כ לתשלום	מחיר לקוט"ש בא"ג	סה"כ צריכה בקוט"ש	קריאה נוכחית	קריאה קודמת	סוג צריכה	סוג תעריף
			31/01/22	03/01/22	פרטי חשבון עבור תאריכים:	
₪ -3,211.57	87.59	-3,666.60	139,746.60	136,080.00	פסגה	777
₪ -921.15	53.68	-1,716.00	43,822.80	42,106.80	גבע	778
₪ -5,354.31	33.94	-15,775.80	134,838.60	119,062.80	שפל	779

סה"כ לדירה:

שיא ביקוש	סה"כ	שפל	גבע	פסגה	
262.08	1,654.77	1,088.65	-22.02	588.14	סה"כ צריכה
	₪ 872.82	₪ 369.49	₪ -11.82	₪ 515.15	סה"כ לתשלום

₪ 0.00	תשלום קבוע	
₪ 872.82	סה"כ לתשלום	לא כולל מע"מ





21/02/22 תאריך הפקה:
 31/01/22 תאריך קריאה נוכחית:
 03/01/22 תאריך קריאה קודמת:

שם דייר: תקשוב
 שם אתר: מרכז חדיף צפת

לקוח/ה נכבד/ה, אנו מתכבדים להגיש את חישוב צריכת החשמל לתקופה 03/01/22 - 31/01/22:

תקשוב - 4 - 19051932 (3x400)

סוג תעריף	סוג צריכה	קריאה קודמת	קריאה נוכחית	סה"כ צריכה בקוט"ש	מחיר לקוט"ש בא"ג	סה"כ לתשלום
		03/01/22	31/01/22			
777	פסגה	136,080.00	139,746.60	3,666.60	87.59	3,211.57 ₪
778	גבע	42,106.80	43,822.80	1,716.00	53.68	921.15 ₪
779	שפל	119,062.80	134,838.60	15,775.80	33.94	5,354.31 ₪

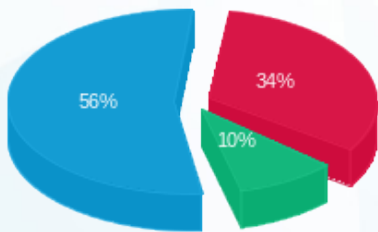
סה"כ לדייר:

פסגה	גבע	שפל	סה"כ	שיא ביקוש
3,666.60	1,716.00	15,775.80	21,158.40	95.72
3,211.57 ₪	921.15 ₪	5,354.31 ₪	9,487.03 ₪	

סה"כ צריכה
 סה"כ לתשלום

211.60 ₪	תשלום קבוע	
70.61 ₪	תשלום עבור גודל חיבור בKVA (3x400)	
9,769.24 ₪	סה"כ לתשלום	לא כולל מע"מ

התפלגות חיוב בש"ח לפי תע"ז



פסגה (3,211.57 ₪) - 56%
 גבע (921.15 ₪) - 10%
 שפל (5,354.31 ₪) - 34%

הסטוריית צריכה בקוט"ש

