



22/02/22

תאריך הפקה:

31/01/22

תאריך קריאה נוכחית:

01/01/22

תאריך קריאה קודמת:

שם דייר: דיפרים  
שם אתר: מבנה פארק סיביל 525

לקוח/ה נכבד/ה, אנו מתכבדים להגיש את חישוב צריכת החשמל לתקופה 01/01/22 - 31/01/22:

דיפרים - 8 - 00025520(3x200)

סוג תעריף	סוג צריכה	קריאה קודמת	קריאה נוכחית	סה"כ צריכה בקוט"ש	מחיר לקוט"ש בא"ג	סה"כ לתשלום
פרטי חשבון עבור תאריכים:						
777	פסגה	01/01/22	31/01/22	616,965.14	87.59	284.76 ₪
778	גבע	346,386.22	346,556.09	169.86	53.68	91.18 ₪
779	שפל	724,847.89	728,950.28	4,102.40	33.94	1,392.35 ₪

סה"כ לדייר:

פסגה	גבע	שפל	סה"כ	שיא ביקוש
325.11	169.86	4,102.40	4,597.37	31.66
284.76 ₪	91.18 ₪	1,392.35 ₪	1,768.30 ₪	

סה"כ צריכה

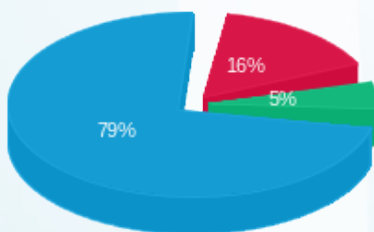
סה"כ לתשלום

211.60 ₪	תשלום קבוע	
37.74 ₪	תשלום עבור גודל חיבור בKVA (3x200)	
2,017.64 ₪	סה"כ לתשלום	לא כולל מע"מ



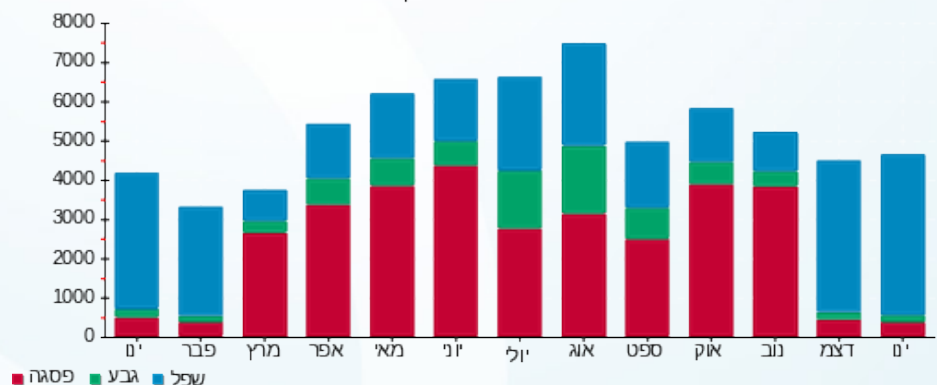
31012216809

התפלגות חיוב בש"ח לפי תעו"ז



■ פסגה (284.76 ₪)  
■ גבע (91.18 ₪)  
■ שפל (1,392.35 ₪)

הסטוריית צריכה בקוט"ש





22/02/22

תאריך הפקדה:

31/01/22

תאריך קריאה נוכחית:

01/01/22

תאריך קריאה קודמת:

שם דייר: וי.אף עמל 14  
שם אתר: מבנה פארק סיביל 525

לקוח/ה נכבד/ה, אנו מתכבדים להגיש את חישוב צריכת החשמל לתקופה 01/01/22 - 31/01/22:

וי.אף עמל 14 - 6 - 00025520 (3x400)

סוג תעריף	סוג צריכה	קריאה קודמת	קריאה נוכחית	סה"כ צריכה בקוט"ש	מחיר לקוט"ש בא"ג	סה"כ לתשלום
			01/01/22	31/01/22	פרטי חשבון עבור תאריכים:	
777	פסגה	234,432.17	235,416.94	984.76	87.59	862.55 ₪
778	גבע	109,381.18	109,440.05	58.86	53.68	31.60 ₪
779	שפל	123,861.41	127,675.86	3,814.46	33.94	1,294.63 ₪

סה"כ לדייר:

פסגה	גבע	שפל	סה"כ	שיא ביקוש
984.76	58.86	3,814.46	4,858.08	35.80
₪ 862.55	₪ 31.60	₪ 1,294.63	₪ 2,188.78	

סה"כ צריכה

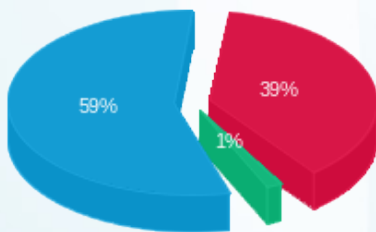
סה"כ לתשלום

211.60 ₪	תשלום קבוע	
75.48 ₪	תשלום עבור גודל חיבור בKVA (3x400)	
2,475.86 ₪	סה"כ לתשלום	לא כולל מע"מ



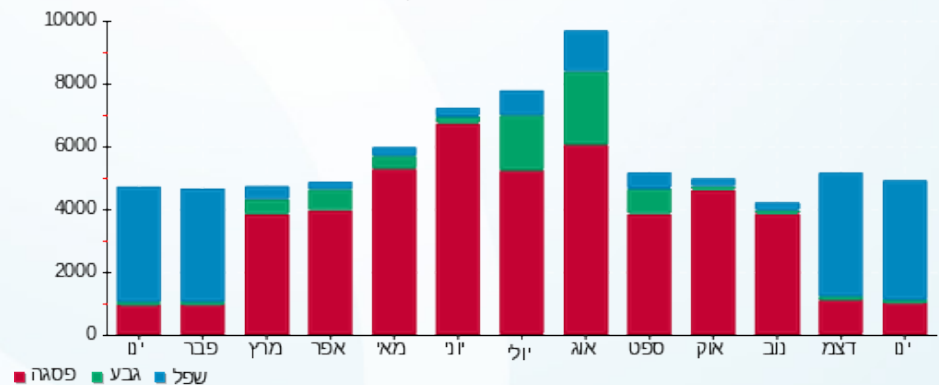
31012216911

התפלגות חיוב בש"ח לפי תעו"ז



■ פסגה (₪ 862.55)  
■ גבע (₪ 31.60)  
■ שפל (₪ 1,294.63)

הסטוריית צריכה בקוט"ש



22/02/22 תאריך הפקה:  
 31/01/22 תאריך קריאה נוכחית:  
 01/01/22 תאריך קריאה קודמת:

שם דייר: ווי.אף קומה 2  
 שם אתר: מבנה פארק סיביל 525

לקוח/ה נכבד/ה, אנו מתכבדים להגיש את חישוב צריכת החשמל לתקופה 01/01/22 - 31/01/22:

ווי.אף קומה 2 - 1 - 17312569 (3x160)

סוג תעריף	סוג צריכה	קריאה קודמת	קריאה נוכחית	סה"כ צריכה בקוט"ש	מחיר לקוט"ש בא"ג	סה"כ לתשלום
פרטי חשבון עבור תאריכים:						
777	פסגה	01/01/22	31/01/22	190.98	87.59	167.28 ₪
778	גבע	668.88	687.90	19.03	53.68	10.21 ₪
779	שפל	3,366.20	3,980.60	614.40	33.94	208.53 ₪

סה"כ לדייר:

פסגה	גבע	שפל	סה"כ	שיא ביקוש
190.98	19.03	614.40	824.41	25.63
167.28 ₪	10.21 ₪	208.53 ₪	386.02 ₪	

סה"כ צריכה  
 סה"כ לתשלום

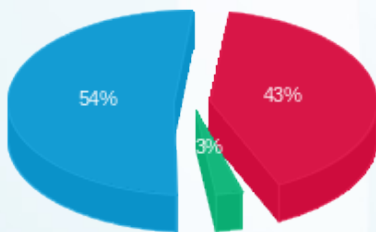
211.60 ₪	תשלום קבוע
30.19 ₪	תשלום עבור גודל חיבור בKVA (3x160)
627.81 ₪	סה"כ לתשלום

לא כולל מע"מ



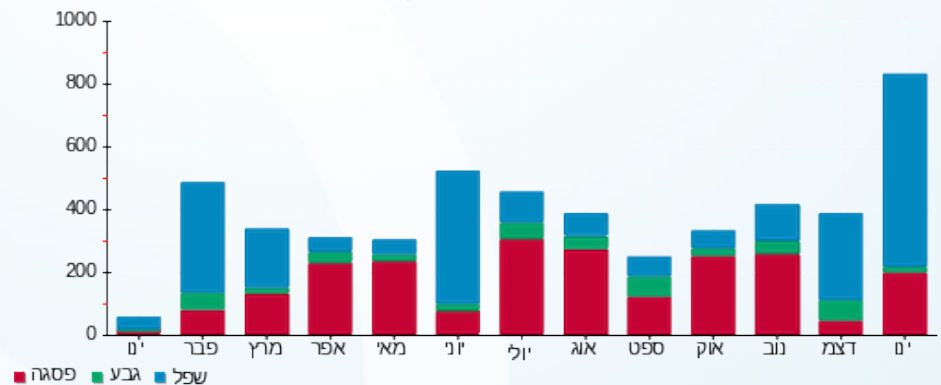
31012240659

התפלגות חיוב בש"ח לפי תעו"ז



■ פסגה (167.28 ₪)  
 ■ גבע (10.21 ₪)  
 ■ שפל (208.53 ₪)

הסטוריית צריכה בקוט"ש





22/02/22

תאריך הפקדה:

31/01/22

תאריך קריאה נוכחית:

01/01/22

תאריך קריאה קודמת:

שם דייר: וויזמד

שם אתר: מבנה פארק סיביל 525

לקוח/ה נכבד/ה, אנו מתכבדים להגיש את חישוב צריכת החשמל לתקופה 01/01/22 - 31/01/22:

וויזמד - 1 - 00025520 (3x80)

סוג תעריף	סוג צריכה	קריאה קודמת	קריאה נוכחית	סה"כ צריכה בקוט"ש	מחיר לקוט"ש בא"ג	סה"כ לתשלום
פרטי חשבון עבור תאריכים:						
777	פסגה	01/01/22	31/01/22	26,053.11	87.59	258.39 ₪
778	גבע	7,290.61	7,424.77	134.16	53.68	72.02 ₪
779	שפל	20,435.18	21,750.28	1,315.10	33.94	446.34 ₪

סה"כ לדייר:

פסגה	גבע	שפל	סה"כ	שיא ביקוש
294.99	134.16	1,315.10	1,744.26	8.46
258.39 ₪	72.02 ₪	446.34 ₪	776.75 ₪	

סה"כ צריכה

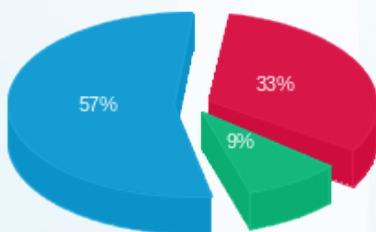
סה"כ לתשלום

211.60 ₪	תשלום קבוע	
15.10 ₪	תשלום עבור גודל חיבור בKVA (3x80)	
1,003.44 ₪	סה"כ לתשלום	לא כולל מע"מ



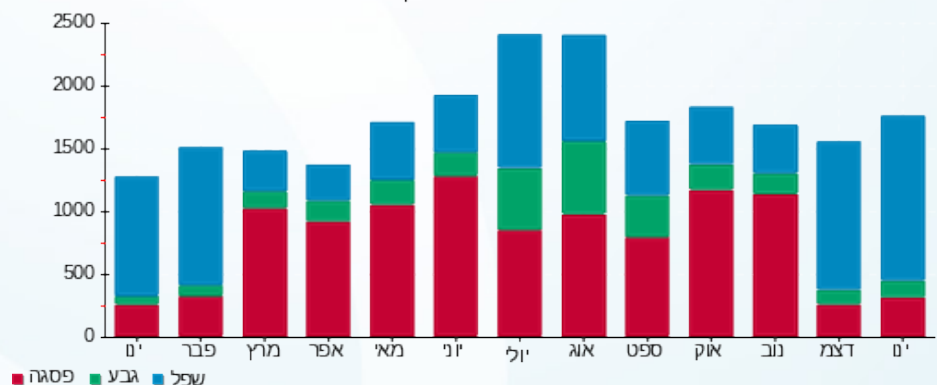
31012231340

התפלגות חיוב בש"ח לפי תעו"ז



- פסגה (258.39 ₪)
- גבע (72.02 ₪)
- שפל (446.34 ₪)

הסטוריית צריכה בקוט"ש





22/02/22 תאריך הפקה:  
 31/01/22 תאריך קריאה נוכחית:  
 01/01/22 תאריך קריאה קודמת:

שם דייר: כנען דפוס  
 שם אתר: מבנה פארק סיביל 525

לקוח/ה נכבד/ה, אנו מתכבדים להגיש את חישוב צריכת החשמל לתקופה 01/01/22 - 31/01/22:

כנען דפוס - 1 - 00020636(3x1600)

סוג תעריף	סוג צריכה	קריאה קודמת	קריאה נוכחית	סה"כ צריכה בקוט"ש	מחיר לקוט"ש בא"ג	סה"כ לתשלום
פרטי חשבון עבור תאריכים:						
777	פסגה	01/01/22	23/01/22	5,106.44	87.59	4,472.73 ₪
778	גבע	217,758.17	219,009.78	1,251.62	53.68	671.87 ₪
779	שפל	537,694.90	547,422.38	9,727.49	33.94	3,301.51 ₪

כנען דפוס - 2 - 15091572(3x1600)

סוג תעריף	סוג צריכה	קריאה קודמת	קריאה נוכחית	סה"כ צריכה בקוט"ש	מחיר לקוט"ש בא"ג	סה"כ לתשלום
פרטי חשבון עבור תאריכים:						
777	פסגה	24/01/22	31/01/22	24.80	87.59	21.72 ₪
778	גבע	0.00	412.00	412.00	53.68	221.16 ₪
779	שפל	0.00	9,112.80	9,112.80	33.94	3,092.88 ₪

סה"כ לדייר:

פסגה	גבע	שפל	סה"כ	שיא ביקוש
5,131.24	1,663.62	18,840.29	25,635.14	96.82
₪ 4,494.45	₪ 893.03	₪ 6,394.39	₪ 11,781.88	

סה"כ צריכה

סה"כ לתשלום

211.60 ₪	תשלום קבוע	
301.92 ₪	תשלום עבור גודל חיבור בKVA (3x3200)	
12,295.40 ₪	סה"כ לתשלום	לא כולל מע"מ

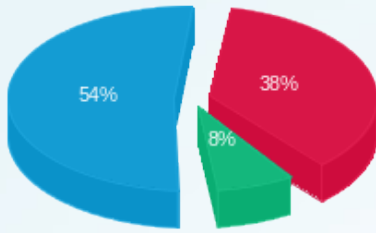


31012216802



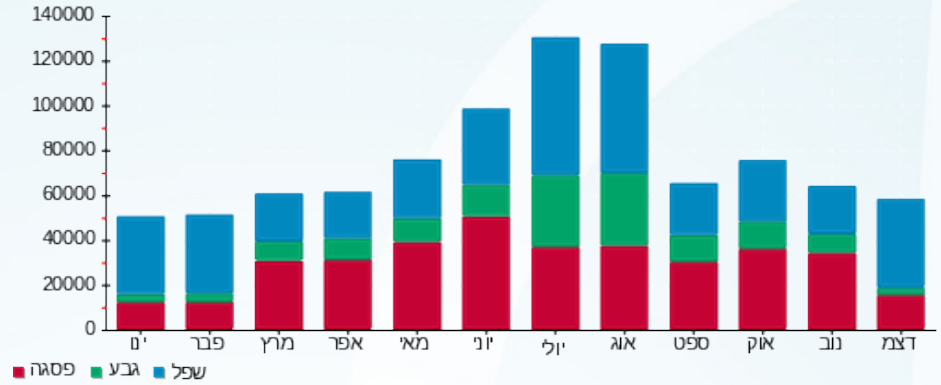


התפלגות חיוב בש"ח לפי תעו"ז



פסגה (4,494.45) ש"ח  
 גבע (893.03) ש"ח  
 שפל (6,394.39) ש"ח

הסטוריית צריכה בקוט"ש



22/02/22 תאריך הפקה:  
 31/01/22 תאריך קריאה נוכחי:  
 01/01/22 תאריך קריאה קודמת:

שם דייר: כספונט (מחסן חדש)  
 שם אתר: מבנה פארק סיביל 525

לקוח/ה נכבד/ה, אנו מתכבדים להגיש את חישוב צריכת החשמל לתקופה 01/01/22 - 31/01/22:

כספונט (מחסן חדש) - 7 - 00025520 (3x160)

סוג תעריף	סוג צריכה	קריאה קודמת	קריאה נוכחית	סה"כ צריכה בקוט"ש	מחיר לקוט"ש בא"ג	סה"כ לתשלום
			01/01/22	31/01/22	פרטי חשבון עבור תאריכים:	
777	פסגה	381,680.94	381,886.69	205.76	87.59	180.22 ₪
778	גבע	149,769.78	149,914.99	145.20	53.68	77.95 ₪
779	שפל	223,487.42	224,452.74	965.32	33.94	327.63 ₪

סה"כ לדייר:

פסגה	גבע	שפל	סה"כ	שיא ביקוש
205.76	145.20	965.32	1,316.28	7.88
180.22 ₪	77.95 ₪	327.63 ₪	585.80 ₪	

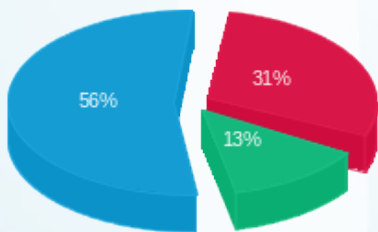
סה"כ צריכה  
 סה"כ לתשלום

211.60 ₪	תשלום קבוע	
30.19 ₪	תשלום עבור גודל חיבור בKVA (3x160)	
827.59 ₪	סה"כ לתשלום	לא כולל מע"מ



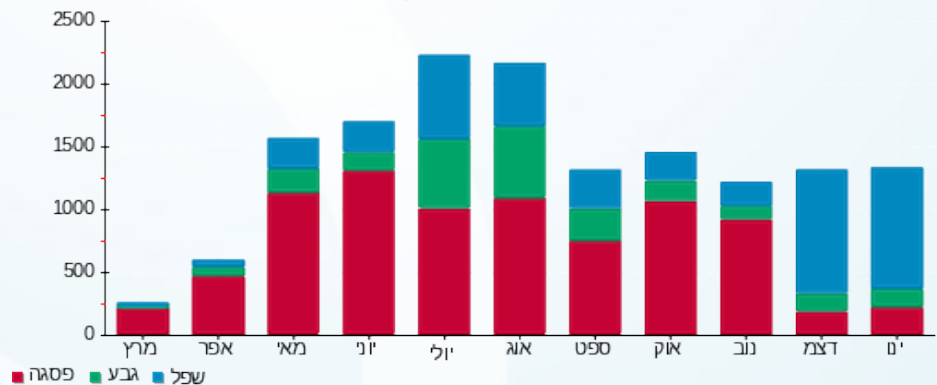
31012242922

התפלגות חיוב בש"ח לפי תעו"ז



פסגה (180.22 ₪) - 56%  
 גבע (77.95 ₪) - 31%  
 שפל (327.63 ₪) - 13%

הסטוריית צריכה בקוט"ש





22/02/22 תאריך הפקה:  
 31/01/22 תאריך קריאה נוכחית:  
 01/01/22 תאריך קריאה קודמת:

**שם דייר:** מתן דיגיטל  
**שם אתר:** מבנה פארק סיביל 525

**לקוח/ה נכבד/ה, אנו מתכבדים להגיש את חישוב צריכת החשמל לתקופה 01/01/22 - 31/01/22:**

**מתן דיגיטל - 3 - 15091571 (3x630)**

סוג תעריף	סוג צריכה	קריאה קודמת	קריאה נוכחית	סה"כ צריכה בקוט"ש	מחיר לקוט"ש בא"ג	סה"כ לתשלום
			31/01/22	01/01/22	פרטי חשבון עבור תאריכים:	
777	פסגה	595,983.60	599,467.20	3,483.60	87.59	3,051.29 ₪
778	גבע	197,438.40	198,605.40	1,167.00	53.68	626.45 ₪
779	שפל	511,455.60	521,737.80	10,282.20	33.94	3,489.78 ₪

**מתן דיגיטל חדש - 2 - 15091587 (3x250)**

סוג תעריף	סוג צריכה	קריאה קודמת	קריאה נוכחית	סה"כ צריכה בקוט"ש	מחיר לקוט"ש בא"ג	סה"כ לתשלום
			31/01/22	01/01/22	פרטי חשבון עבור תאריכים:	
777	פסגה	115,096.80	115,923.40	826.60	87.59	724.02 ₪
778	גבע	36,161.60	36,543.00	381.40	53.68	204.74 ₪
779	שפל	92,782.60	95,890.40	3,107.80	33.94	1,054.79 ₪

**מתן דיגיטל לוח 4 מ"א - 3 - 15091587 (3x125)**

סוג תעריף	סוג צריכה	קריאה קודמת	קריאה נוכחית	סה"כ צריכה בקוט"ש	מחיר לקוט"ש בא"ג	סה"כ לתשלום
			31/01/22	01/01/22	פרטי חשבון עבור תאריכים:	
777	פסגה	58,275.00	58,930.30	655.30	87.59	573.98 ₪
778	גבע	18,838.70	19,167.90	329.20	53.68	176.71 ₪
779	שפל	34,108.60	36,185.30	2,076.70	33.94	704.83 ₪

**מתן דיגיטל לוח 3 מ"א - 4 - 15091587 (3x250)**

סוג תעריף	סוג צריכה	קריאה קודמת	קריאה נוכחית	סה"כ צריכה בקוט"ש	מחיר לקוט"ש בא"ג	סה"כ לתשלום
			31/01/22	01/01/22	פרטי חשבון עבור תאריכים:	
777	פסגה	121,247.00	123,493.20	2,246.20	87.59	1,967.45 ₪
778	גבע	38,321.60	39,645.80	1,324.20	53.68	710.83 ₪
779	שפל	79,041.20	87,478.60	8,437.40	33.94	2,863.65 ₪

סה"כ לדירי:

פסגה	גבע	שפל	סה"כ	שיא ביקוש
------	-----	-----	------	-----------





סה"כ לדירה:

שיא ביקוש	סה"כ	שפל	גבע	פסגה
56.21	34,317.60	23,904.10	3,201.80	7,211.70
	16,148.51 ₪	8,113.05 ₪	1,718.73 ₪	6,316.73 ₪

סה"כ צריכה

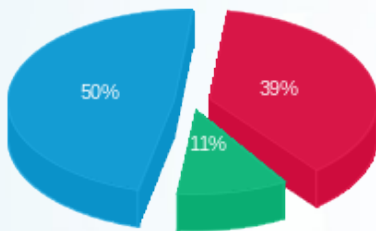
סה"כ לתשלום

211.60 ₪	<b>תשלום קבוע</b>	
236.82 ₪	<b>תשלום עבור גודל חיבור בKVA (3x1255)</b>	
16,596.93 ₪	<b>סה"כ לתשלום</b>	לא כולל מע"מ



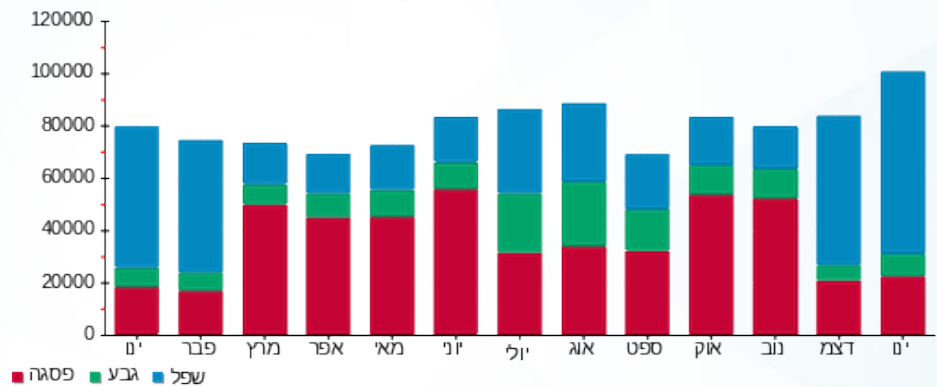
31012216810

התפלגות חיוב בש"ח לפי תע"ז



■ פסגה (6,316.73 ₪)  
■ גבע (1,718.73 ₪)  
■ שפל (8,113.05 ₪)

הסטוריית צריכה בקוט"ש





22/02/22 תאריך הפקה:  
 31/01/22 תאריך קריאה נוכחית:  
 01/01/22 תאריך קריאה קודמת:

**שם דייר:** ציבורי  
**שם אתר:** מבנה פארק סיביל 525

**לקוח/ה נכבד/ה, אנו מתכבדים להגיש את חישוב צריכת החשמל לתקופה 01/01/22 - 31/01/22:**

**כנען דפוס - 1 - 00020636**

סוג תעריף	סוג צריכה	קריאה קודמת	קריאה נוכחית	סה"כ צריכה בקוט"ש	מחיר לקוט"ש בא"ג	סה"כ לתשלום
פרטי חשבון עבור תאריכים:						
777	פסגה	01/01/22	23/01/22	-5,106.44	87.59	₪ -4,472.73
778	גבע	217,758.17	219,009.78	-1,251.62	53.68	₪ -671.87
779	שפל	537,694.90	547,422.38	-9,727.49	33.94	₪ -3,301.51

**וויזנד - 1 - 00025520**

סוג תעריף	סוג צריכה	קריאה קודמת	קריאה נוכחית	סה"כ צריכה בקוט"ש	מחיר לקוט"ש בא"ג	סה"כ לתשלום
פרטי חשבון עבור תאריכים:						
777	פסגה	01/01/22	31/01/22	-294.99	87.59	₪ -258.39
778	גבע	7,290.61	7,424.77	-134.16	53.68	₪ -72.02
779	שפל	20,435.18	21,750.28	-1,315.10	33.94	₪ -446.34

**ווי אף ישראל - 6 - 00025520**

סוג תעריף	סוג צריכה	קריאה קודמת	קריאה נוכחית	סה"כ צריכה בקוט"ש	מחיר לקוט"ש בא"ג	סה"כ לתשלום
פרטי חשבון עבור תאריכים:						
777	פסגה	01/01/22	31/01/22	-984.76	87.59	₪ -862.55
778	גבע	109,381.18	109,440.05	-58.86	53.68	₪ -31.60
779	שפל	123,861.41	127,675.86	-3,814.46	33.94	₪ -1,294.63

**כספונט (מחסן חדש) - 7 - 00025520**

סוג תעריף	סוג צריכה	קריאה קודמת	קריאה נוכחית	סה"כ צריכה בקוט"ש	מחיר לקוט"ש בא"ג	סה"כ לתשלום
פרטי חשבון עבור תאריכים:						
777	פסגה	01/01/22	31/01/22	-205.76	87.59	₪ -180.22
778	גבע	149,769.78	149,914.99	-145.20	53.68	₪ -77.95
779	שפל	223,487.42	224,452.74	-965.32	33.94	₪ -327.63




**דיפרים - 8 - 00025520**

סוג תעריף	סוג צריכה	קריאה קודמת	קריאה נוכחית	סה"כ צריכה בקוט"ש	מחיר לקוט"ש בא"ג	סה"כ לתשלום
פרטי חשבון עבור תאריכים:			31/01/22	01/01/22		
777	פסגה	616,640.03	616,965.14	-325.11	87.59	₪ -284.76
778	גבע	346,386.22	346,556.09	-169.86	53.68	₪ -91.18
779	שפל	724,847.89	728,950.28	-4,102.40	33.94	₪ -1,392.35

**ראשי - 1 - 15091571**

סוג תעריף	סוג צריכה	קריאה קודמת	קריאה נוכחית	סה"כ צריכה בקוט"ש	מחיר לקוט"ש בא"ג	סה"כ לתשלום
פרטי חשבון עבור תאריכים:			31/01/22	01/01/22		
777	פסגה	4,888,144.00	4,907,768.00	19,624.00	87.59	₪ 17,188.66
778	גבע	1,870,060.00	1,876,304.00	6,244.00	53.68	₪ 3,351.78
779	שפל	4,715,380.00	4,777,600.00	62,220.00	33.94	₪ 21,117.47

**מ"א - 2 - 15091571**

סוג תעריף	סוג צריכה	קריאה קודמת	קריאה נוכחית	סה"כ צריכה בקוט"ש	מחיר לקוט"ש בא"ג	סה"כ לתשלום
פרטי חשבון עבור תאריכים:			31/01/22	01/01/22		
777	פסגה	1,348,306.40	1,348,306.40	0.00	87.59	₪ 0.00
778	גבע	599,725.60	599,725.60	0.00	53.68	₪ 0.00
779	שפל	1,404,838.40	1,404,838.40	0.00	33.94	₪ 0.00

**מתן דיגיטל - 3 - 15091571**

סוג תעריף	סוג צריכה	קריאה קודמת	קריאה נוכחית	סה"כ צריכה בקוט"ש	מחיר לקוט"ש בא"ג	סה"כ לתשלום
פרטי חשבון עבור תאריכים:			31/01/22	01/01/22		
777	פסגה	595,983.60	599,467.20	-3,483.60	87.59	₪ -3,051.29
778	גבע	197,438.40	198,605.40	-1,167.00	53.68	₪ -626.45
779	שפל	511,455.60	521,737.80	-10,282.20	33.94	₪ -3,489.78

**רון ביוטיפול - 4 - 15091571**

סוג תעריף	סוג צריכה	קריאה קודמת	קריאה נוכחית	סה"כ צריכה בקוט"ש	מחיר לקוט"ש בא"ג	סה"כ לתשלום
פרטי חשבון עבור תאריכים:			31/01/22	01/01/22		
777	פסגה	44,771.15	45,115.65	-344.50	87.59	₪ -301.75
778	גבע	12,391.80	12,435.65	-43.85	53.68	₪ -23.54
779	שפל	36,293.20	37,099.75	-806.55	33.94	₪ -273.74




**כנען דפוס - 2 - 15091572**

סה"כ לתשלום	מחיר לקוט"ש בא"ג	סה"כ צריכה בקוט"ש	קריאה נוכחית	קריאה קודמת	סוג צריכה	סוג תעריף
			31/01/22	24/01/22	פרטי חשבון עבור תאריכים:	
₪ -21.72	87.59	-24.80	24.80	0.00	פסגה	777
₪ -221.16	53.68	-412.00	412.00	0.00	גבע	778
₪ -3,092.88	33.94	-9,112.80	9,112.80	0.00	שפל	779

**מתן דיגיטל חדש - 2 - 15091587**

סה"כ לתשלום	מחיר לקוט"ש בא"ג	סה"כ צריכה בקוט"ש	קריאה נוכחית	קריאה קודמת	סוג צריכה	סוג תעריף
			31/01/22	01/01/22	פרטי חשבון עבור תאריכים:	
₪ -724.02	87.59	-826.60	115,923.40	115,096.80	פסגה	777
₪ -204.74	53.68	-381.40	36,543.00	36,161.60	גבע	778
₪ -1,054.79	33.94	-3,107.80	95,890.40	92,782.60	שפל	779

**מתן דיגיטל לוח 4 מ"א - 3 - 15091587**

סה"כ לתשלום	מחיר לקוט"ש בא"ג	סה"כ צריכה בקוט"ש	קריאה נוכחית	קריאה קודמת	סוג צריכה	סוג תעריף
			31/01/22	01/01/22	פרטי חשבון עבור תאריכים:	
₪ -573.98	87.59	-655.30	58,930.30	58,275.00	פסגה	777
₪ -176.71	53.68	-329.20	19,167.90	18,838.70	גבע	778
₪ -704.83	33.94	-2,076.70	36,185.30	34,108.60	שפל	779

**מתן דיגיטל לוח 3 מ"א - 4 - 15091587**

סה"כ לתשלום	מחיר לקוט"ש בא"ג	סה"כ צריכה בקוט"ש	קריאה נוכחית	קריאה קודמת	סוג צריכה	סוג תעריף
			31/01/22	01/01/22	פרטי חשבון עבור תאריכים:	
₪ -1,967.45	87.59	-2,246.20	123,493.20	121,247.00	פסגה	777
₪ -710.83	53.68	-1,324.20	39,645.80	38,321.60	גבע	778
₪ -2,863.65	33.94	-8,437.40	87,478.60	79,041.20	שפל	779

**תאורת חניונים - 1 - 15140050**

סה"כ לתשלום	מחיר לקוט"ש בא"ג	סה"כ צריכה בקוט"ש	קריאה נוכחית	קריאה קודמת	סוג צריכה	סוג תעריף
			31/01/22	01/01/22	פרטי חשבון עבור תאריכים:	
₪ -917.33	87.59	-1,047.30	106,201.67	105,154.37	פסגה	777
₪ -278.17	53.68	-518.20	57,481.39	56,963.19	גבע	778
₪ -1,321.25	33.94	-3,892.90	173,777.19	169,884.29	שפל	779





וויאף קומה 2 - 1 - 17312569

סה"כ לתשלום	מחיר לקוט"ש בא"ג	סה"כ צריכה בקוט"ש	קריאה נוכחית	קריאה קודמת	סוג צריכה	סוג תעריף
			31/01/22	01/01/22	פרטי חשבון עבור תאריכים:	
₪ -167.28	87.59	-190.98	3,328.20	3,137.22	פסגה	777
₪ -10.21	53.68	-19.03	687.90	668.88	גבע	778
₪ -208.53	33.94	-614.40	3,980.60	3,366.20	שפל	779

סה"כ לדירה:

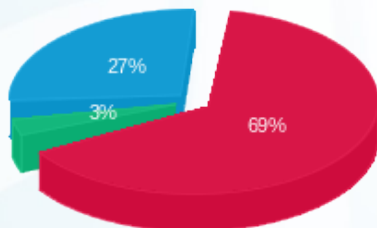
שיא ביקוש	סה"כ	שפל	גבע	פסגה	סה"כ צריכה
285.00	8,141.56	3,964.49	289.42	3,887.65	סה"כ לתשלום
	₪ 4,906.10	₪ 1,345.55	₪ 155.36	₪ 3,405.20	

₪ 211.60	<b>תשלום קבוע</b>	
₪ 5,117.70	<b>סה"כ לתשלום</b>	<b>לא כולל מע"מ</b>



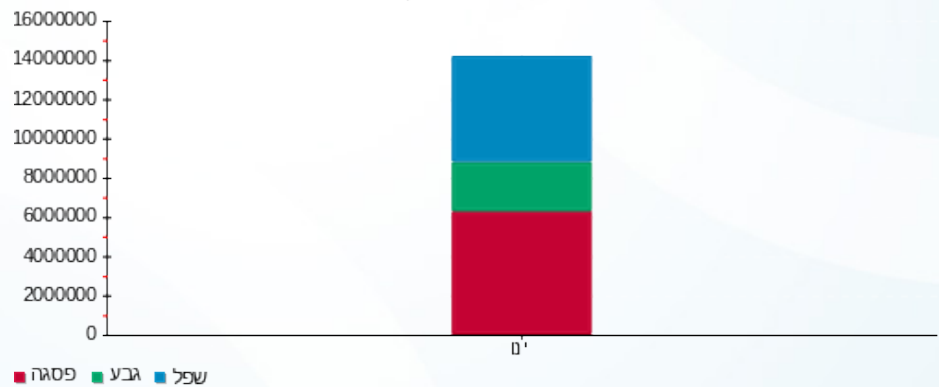
31012216811

התפלגות חיוב בש"ח לפי תעו"ז



■ פסגה (₪ 3,405.20)  
■ גבע (₪ 155.36)  
■ שפל (₪ 1,345.55)

הסטוריית צריכה בקוט"ש





22/02/22

תאריך הפקדה:

31/01/22

תאריך קריאה נוכחית:

01/01/22

תאריך קריאה קודמת:

שם דייר: רון ביוטיפול  
שם אתר: מבנה פארק סיביל 525

לקוח/ה נכבד/ה, אנו מתכבדים להגיש את חישוב צריכת החשמל לתקופה 01/01/22 - 31/01/22:

רון ביוטיפול - 4 - 15091571 (3x32)

סוג תעריף	סוג צריכה	קריאה קודמת	קריאה נוכחית	סה"כ צריכה בקוט"ש	מחיר לקוט"ש בא"ג	סה"כ לתשלום
פרטי חשבון עבור תאריכים:						
777	פסגה	01/01/22	31/01/22	45,115.65	87.59	301.75 ₪
778	גבע	12,391.80	12,435.65	43.85	53.68	23.54 ₪
779	שפל	36,293.20	37,099.75	806.55	33.94	273.74 ₪

סה"כ לדייר:

פסגה	גבע	שפל	סה"כ	שיא ביקוש
344.50	43.85	806.55	1,194.90	8.62
301.75 ₪	23.54 ₪	273.74 ₪	599.03 ₪	

סה"כ צריכה

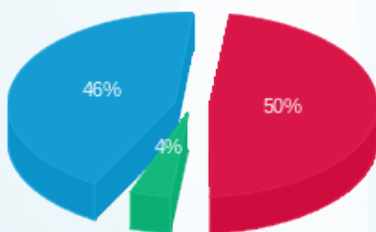
סה"כ לתשלום

211.60 ₪	תשלום קבוע	
6.04 ₪	תשלום עבור גודל חיבור בKVA (3x32)	
816.67 ₪	סה"כ לתשלום	לא כולל מע"מ



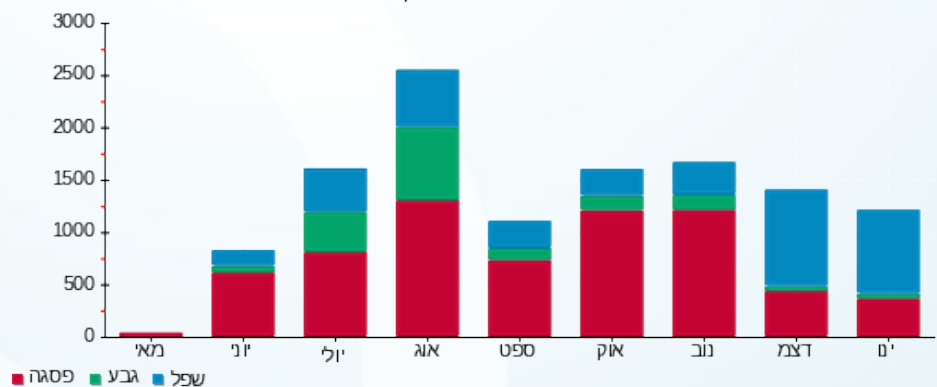
31012243635

התפלגות חיוב בש"ח לפי תעו"ז



פסגה (₪ 301.75)  
גבע (₪ 23.54)  
שפל (₪ 273.74)

הסטוריית צריכה בקוט"ש





22/02/22

תאריך הפקה:

31/01/22

תאריך קריאה נוכחית:

01/01/22

תאריך קריאה קודמת:

שם דייר: תאורת חניונים  
שם אתר: מבנה פארק סיביל 525

לקוח/ה נכבד/ה, אנו מתכבדים להגיש את חישוב צריכת החשמל לתקופה 01/01/22 - 31/01/22:

1 - 15140050(0x0)

סוג תעריף	סוג צריכה	קריאה קודמת	קריאה נוכחית	סה"כ צריכה בקוט"ש	מחיר לקוט"ש בא"ג	סה"כ לתשלום
			01/01/22	31/01/22		
777	פסגה	105,154.37	106,201.67	1,047.30	87.59	917.33 ₪
778	גבע	56,963.19	57,481.39	518.20	53.68	278.17 ₪
779	שפל	169,884.29	173,777.19	3,892.90	33.94	1,321.25 ₪

סה"כ לדייר:

פסגה	גבע	שפל	סה"כ	שיא ביקוש
1,047.30	518.20	3,892.90	5,458.40	
917.33 ₪	278.17 ₪	1,321.25 ₪	2,516.75 ₪	

סה"כ צריכה

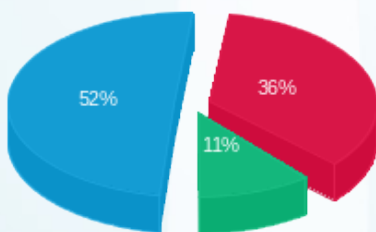
סה"כ לתשלום

211.60 ₪	תשלום קבוע	
0.00 ₪	תשלום עבור גודל חיבור בKVA (0x0)	
2,728.35 ₪	סה"כ לתשלום	לא כולל מע"מ



31012211701

התפלגות חיוב בש"ח לפי תעו"ז



■ פסגה (917.33 ₪)  
■ גבע (278.17 ₪)  
■ שפל (1,321.25 ₪)

הסטוריית צריכה בקוט"ש

