

23/02/22 תאריך הפקה:
 21/02/22 תאריך קריאה נוכחית:
 21/01/22 תאריך קריאה קודמת:

שם דייר: איתמר מדיקל
 שם אתר: בנין אופק 4 צפוני

לקוח/ה נכבד/ה, אנו מתכבדים להגיש את חישוב צריכת החשמל לתקופה 21/01/22 - 21/02/22:

איתמר מדיקל - 2 - 81002378(0x0)

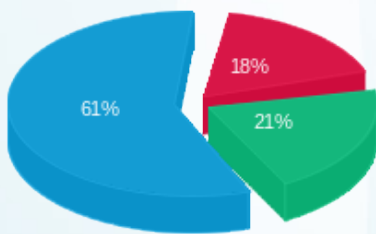
סה"כ לתשלום	מחיר לקוט"ש בא"ג	סה"כ צריכה בקוט"ש	קריאה נוכחית	קריאה קודמת	סוג צריכה	סוג תעריף
			31/01/22	21/01/22	פרטי חשבון עבור תאריכים:	
₪ 31.68	87.59	36.17	117,027.52	116,991.35	פסגה	777
₪ 67.81	53.68	126.33	29,337.49	29,211.16	גבע	778
₪ 178.92	33.94	527.16	76,083.59	75,556.43	שפל	779
			21/02/22	01/02/22	פרטי חשבון עבור תאריכים:	
₪ 70.54	95.84	73.60	117,101.13	117,027.52	פסגה	777
₪ 54.55	57.97	94.11	29,431.59	29,337.49	גבע	778
₪ 173.27	35.63	486.30	76,569.89	76,083.59	שפל	779

סה"כ לדייר:

שיא ביקוש	סה"כ	שפל	גבע	פסגה	סה"כ צריכה
8.10	1,343.67	1,013.46	220.43	109.78	סה"כ לתשלום
	₪ 576.78	₪ 352.19	₪ 122.37	₪ 102.23	

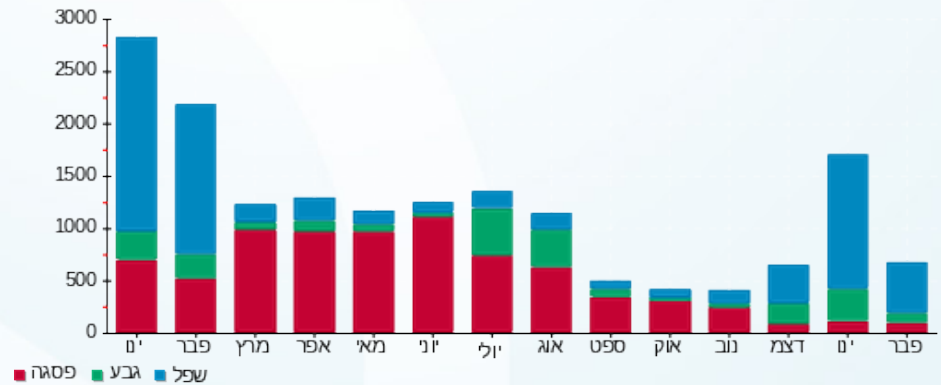
₪ 211.60	תשלום קבוע	
₪ 0.00	תשלום עבור גודל חיבור בKVA (0x0)	
₪ 788.38	סה"כ לתשלום	לא כולל מע"מ

התפלגות חיוב בש"ח לפי תעו"ז



פסגה (102.23 ₪) ■
 גבע (122.37 ₪) ■
 שפל (352.19 ₪) ■

הסטוריית צריכה בקוט"ש





23/02/22 תאריך הפקה:
 21/02/22 תאריך קריאה נוכחית:
 21/01/22 תאריך קריאה קודמת:

שם דייר: החברה הישראלית לזרימה
 שם אתר: בנין אופק 4 צפוני

לקוח/ה נכבד/ה, אנו מתכבדים להגיש את חישוב צריכת החשמל לתקופה 21/02/22 - 21/01/22:

החברה הישראלית לזרימה - 1 - 81002378(0x0)

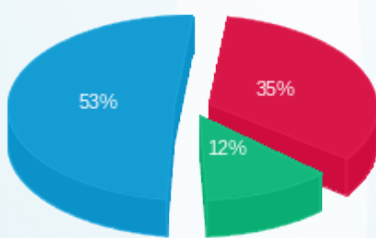
סה"כ לתשלום	מחיר לקוט"ש בא"ג	סה"כ צריכה בקוט"ש	קריאה נוכחית	קריאה קודמת	סוג צריכה	סוג תעריף
			31/01/22	21/01/22	פרטי חשבון עבור תאריכים:	
₪ 350.46	87.59	400.11	288,700.61	288,300.50	פסגה	777
₪ 125.51	53.68	233.82	129,613.49	129,379.67	גבע	778
₪ 558.71	33.94	1,646.16	387,386.59	385,740.43	שפל	779
			21/02/22	01/02/22	פרטי חשבון עבור תאריכים:	
₪ 760.65	95.84	793.67	289,494.28	288,700.61	פסגה	777
₪ 266.36	57.97	459.48	130,072.98	129,613.49	גבע	778
₪ 1,141.46	35.63	3,203.66	390,590.25	387,386.59	שפל	779

סה"כ לדייר:

שיא ביקוש	סה"כ	שפל	גבע	פסגה	סה"כ צריכה
28.46	6,736.90	4,849.82	693.30	1,193.78	סה"כ לתשלום
	₪ 3,203.16	₪ 1,700.17	₪ 391.88	₪ 1,111.11	

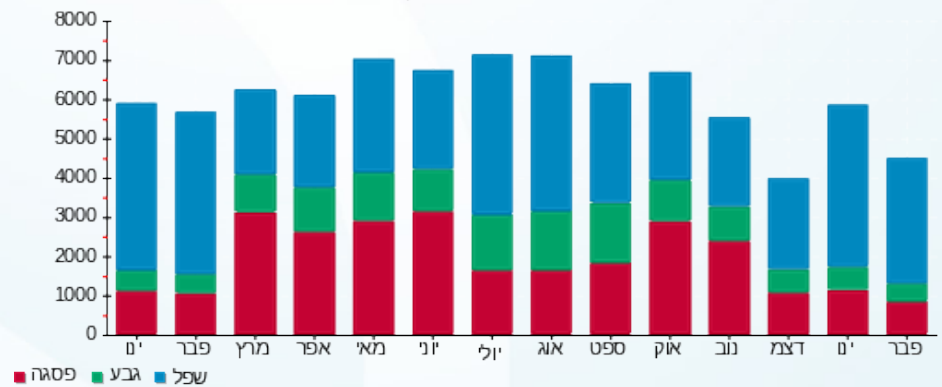
₪ 211.60	תשלום קבוע	
₪ 0.00	תשלום עבור גודל חיבור בKVA (0x0)	
₪ 3,414.76	סה"כ לתשלום	לא כולל מע"מ

התפלגות חיוב בש"ח לפי תעו"ז



■ פסגה (₪ 1,111.11)
 ■ גבע (₪ 391.88)
 ■ שפל (₪ 1,700.17)

הסטוריית צריכה בקוט"ש



23/02/22 תאריך הפקה:
 21/02/22 תאריך קריאה נוכחי:
 21/01/22 תאריך קריאה קודמת:

שם דייר: החברה הישראלית לזרימה - UPS
 שם אתר: בנין אופק 4 צפוני

לקוח/ה נכבד/ה, אנו מתכבדים להגיש את חישוב צריכת החשמל לתקופה 21/01/22 - 21/02/22:

החברה הישראלית לזרימה - 2 - (0x0)81022127 - UPS

סוג תעריף	סוג צריכה	קריאה קודמת	קריאה נוכחית	סה"כ צריכה בקוט"ש	מחיר לקוט"ש בא"ג	סה"כ לתשלום
פרטי חשבון עבור תאריכים:						
777	פסגה	21/01/22	31/01/22	347.89	87.59	304.71 ₪
778	גבע	68,698.12	68,871.32	173.19	53.68	92.97 ₪
779	שפל	219,340.75	220,654.25	1,313.50	33.94	445.80 ₪
פרטי חשבון עבור תאריכים:						
777	פסגה	130,270.06	130,962.83	692.76	95.84	663.95 ₪
778	גבע	68,871.32	69,206.88	335.56	57.97	194.52 ₪
779	שפל	220,654.25	223,189.82	2,535.57	35.63	903.42 ₪

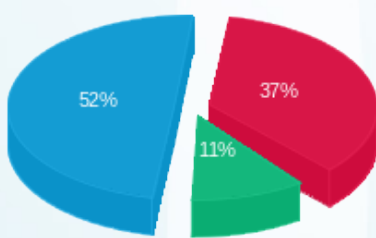
סה"כ לדייר:

שיא ביקוש	פסגה	גבע	שפל	סה"כ
	1,040.65	508.75	3,849.07	5,398.48
	968.66 ₪	287.49 ₪	1,349.23 ₪	2,605.38 ₪

סה"כ צריכה
 סה"כ לתשלום

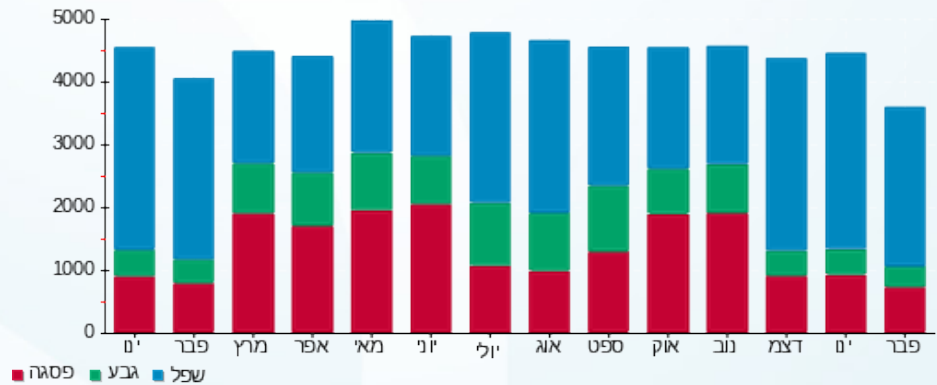
211.60 ₪	תשלום קבוע	
0.00 ₪	תשלום עבור גודל חיבור ב KVA (0x0)	
2,816.98 ₪	סה"כ לתשלום	לא כולל מע"מ

התפלגות חיוב בש"ח לפי תעו"ז



פסגה (968.66 ₪) ■
 גבע (287.49 ₪) ■
 שפל (1,349.23 ₪) ■

הסטוריית צריכה בקוט"ש



23/02/22 תאריך הפקה:
 21/02/22 תאריך קריאה נוכחית:
 21/01/22 תאריך קריאה קודמת:

שם דייר: החברה הישראלית לזרימה - מ"א
 שם אתר: בניין אופק 4 צפוני

לקוח/ה נכבד/ה, אנו מתכבדים להגיש את חישוב צריכת החשמל לתקופה 21/01/22 - 21/02/22:

החברה הישראלית לזרימה - מ"א - 3 - 81022127(0x0)

סוג תעריף	סוג צריכה	קריאה קודמת	קריאה נוכחית	סה"כ צריכה בקוט"ש	מחיר לקוט"ש בא"ג	סה"כ לתשלום
פרטי חשבון עבור תאריכים:						
		21/01/22	31/01/22			
777	פסגה	38,844.62	38,901.57	56.95	87.59	49.88 ₪
778	גבע	20,540.39	20,570.10	29.71	53.68	15.95 ₪
779	שפל	56,965.27	57,195.75	230.47	33.94	78.22 ₪
פרטי חשבון עבור תאריכים:						
		01/02/22	21/02/22			
777	פסגה	38,901.57	39,037.36	135.79	95.84	130.14 ₪
778	גבע	20,570.10	20,626.38	56.28	57.97	32.63 ₪
779	שפל	57,195.75	57,674.17	478.42	35.63	170.46 ₪

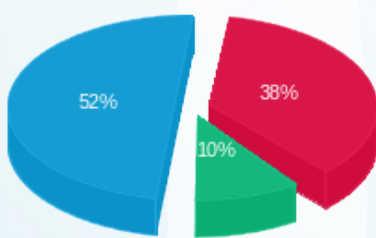
סה"כ לדייר:

שיא ביקוש	פסגה	גבע	שפל	סה"כ
	192.74	85.99	708.89	987.62
	180.02 ₪	48.57 ₪	248.68 ₪	477.28 ₪

סה"כ צריכה
 סה"כ לתשלום

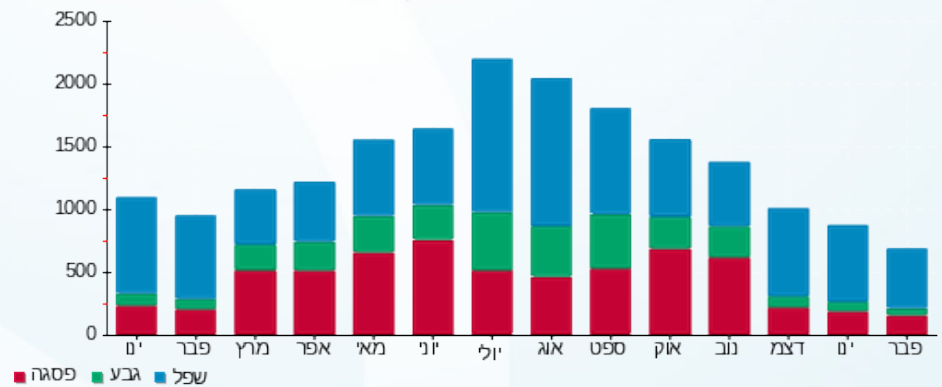
211.60 ₪	תשלום קבוע	
0.00 ₪	תשלום עבור גודל חיבור בKVA (0x0)	
688.88 ₪	סה"כ לתשלום	לא כולל מע"מ

התפלגות חיוב בש"ח לפי תעו"ז



פסגה (180.02 ₪) ■
 גבע (48.57 ₪) ■
 שפל (248.68 ₪) ■

הסטוריית צריכה בקוט"ש



23/02/22 תאריך הפקה:
 21/02/22 תאריך קריאה נוכחית:
 21/01/22 תאריך קריאה קודמת:

שם דייר: נפקו
 שם אתר: בנין אופק 4 צפוני

לקוח/ה נכבד/ה, אנו מתכבדים להגיש את חישוב צריכת החשמל לתקופה 21/02/22 - 21/01/22:

נפקו - 5 - 81002378(0x0)

סה"כ לתשלום	מחיר לקוט"ש בא"ג	סה"כ צריכה בקוט"ש	קריאה נוכחית	קריאה קודמת	סוג צריכה	סוג תעריף
			31/01/22	21/01/22	פרטי חשבון עבור תאריכים:	
12.42 ₪	87.59	14.18	39,035.25	39,021.08	פסגה	777
30.69 ₪	53.68	57.17	9,106.61	9,049.44	גבע	778
73.35 ₪	33.94	216.13	25,130.15	24,914.02	שפל	779
			21/02/22	01/02/22	פרטי חשבון עבור תאריכים:	
22.66 ₪	95.84	23.64	39,058.90	39,035.25	פסגה	777
43.67 ₪	57.97	75.33	9,181.94	9,106.61	גבע	778
116.79 ₪	35.63	327.80	25,457.95	25,130.15	שפל	779

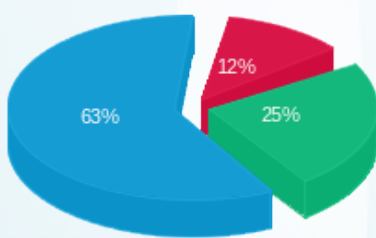
סה"כ לדייר:

שיא ביקוש	סה"כ	שפל	גבע	פסגה
11.50	714.25	543.93	132.50	37.82
	299.58 ₪	190.15 ₪	74.36 ₪	35.08 ₪

סה"כ צריכה
 סה"כ לתשלום

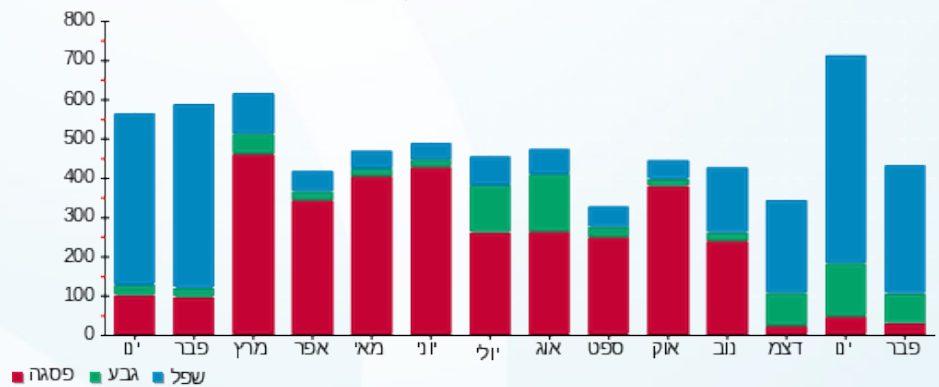
211.60 ₪	תשלום קבוע	
0.00 ₪	תשלום עבור גודל חיבור בKVA (0x0)	
511.18 ₪	סה"כ לתשלום	לא כולל מע"מ

התפלגות חיוב בש"ח לפי תעו"ז



פסגה (35.08 ₪)
 גבע (74.36 ₪)
 שפל (190.15 ₪)

הסטוריית צריכה בקוט"ש





23/02/22 תאריך הפקה:
 21/02/22 תאריך קריאה נוכחית:
 21/01/22 תאריך קריאה קודמת:

שם דייר: ציון אויל
 שם אתר: בניין אופק 4 צפוני

לקוח/ה נכבד/ה, אנו מתכבדים להגיש את חישוב צריכת החשמל לתקופה 21/01/22 - 21/02/22:

ציון אויל (לוח משנה קומה ב) - 8 - 81002378(0x0)

סוג תעריף	סוג צריכה	קריאה קודמת	קריאה נוכחית	סה"כ צריכה בקוט"ש	מחיר לקוט"ש בא"ג	סה"כ לתשלום
פרטי חשבון עבור תאריכים:						
777	פסגה	21/01/22	31/01/22	-518.13	87.59	₪ -453.83
778	גבע	182,248.67	182,704.14	-455.48	53.68	₪ -244.50
779	שפל	578,824.90	581,506.82	-2,681.92	33.94	₪ -910.24
פרטי חשבון עבור תאריכים:						
777	פסגה	472,883.13	473,916.39	-1,033.26	95.84	₪ -990.27
778	גבע	182,704.14	183,405.63	-701.48	57.97	₪ -406.65
779	שפל	581,506.82	586,083.98	-4,577.16	35.63	₪ -1,630.84

ראשי קומה ב - 1 - 81029718(0x0)

סוג תעריף	סוג צריכה	קריאה קודמת	קריאה נוכחית	סה"כ צריכה בקוט"ש	מחיר לקוט"ש בא"ג	סה"כ לתשלום
פרטי חשבון עבור תאריכים:						
777	פסגה	503,577.47	504,618.32	1,040.85	87.59	₪ 911.68
778	גבע	172,648.79	172,974.84	326.05	53.68	₪ 175.02
779	שפל	592,771.01	597,675.96	4,904.95	33.94	₪ 1,664.74
פרטי חשבון עבור תאריכים:						
777	פסגה	504,618.32	5,066,213.92	4,561,595.60	95.84	₪ 4,371,833.22
778	גבע	172,974.84	173,781.00	806.16	57.97	₪ 467.33
779	שפל	597,675.96	606,020.24	8,344.28	35.63	₪ 2,973.07

סה"כ לדייר:

פסגה	גבע	שפל	סה"כ	שיא ביקוש
4,561,085.06	-24.75	5,990.15	4,567,050.46	41.76
₪ 4,371,300.80	₪ -8.80	₪ 2,096.72	₪ 4,373,388.72	

סה"כ צריכה
 סה"כ לתשלום

211.60 ₪	תשלום קבוע	
0.00 ₪	תשלום עבור גודל חיבור ב KVA (0x0)	
4,373,600.32 ₪	סה"כ לתשלום	לא כולל מע"מ

