

23/02/22 תאריך הפקדה:
 21/02/22 תאריך קריאה נוכחית:
 01/02/22 תאריך קריאה קודמת:

שם דייר: לוח מסחר נאמן 3
 שם אתר: נאמן 3 ת"א (איינשטיין 7)

לקוח/ה נכבד/ה, אנו מתכבדים להגיש את חישוב צריכת החשמל לתקופה 21/02/22 - 01/02/22:

לוח מסחר נאמן 3 - 16224448 (0x0)

סוג תעריף	סוג צריכה	קריאה קודמת	קריאה נוכחית	סה"כ צריכה בקוט"ש	מחיר לקוט"ש בא"ג	סה"כ לתשלום
		01/02/22	21/02/22			
777	פסגה	170,518.80	171,535.81	1,017.01	95.84	974.70 ₪
778	גבע	88,445.64	88,778.33	332.69	57.97	192.86 ₪
779	שפל	230,974.60	233,998.37	3,023.77	35.63	1,077.37 ₪

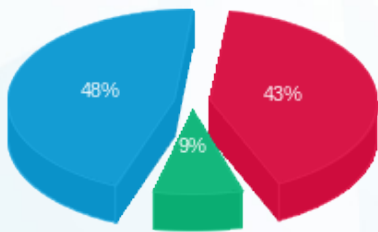
סה"כ לדיר:

פסגה	גבע	שפל	סה"כ	שיא ביקוש
1,017.01	332.69	3,023.77	4,373.47	
974.70 ₪	192.86 ₪	1,077.37 ₪	2,244.93 ₪	

סה"כ צריכה
 סה"כ לתשלום

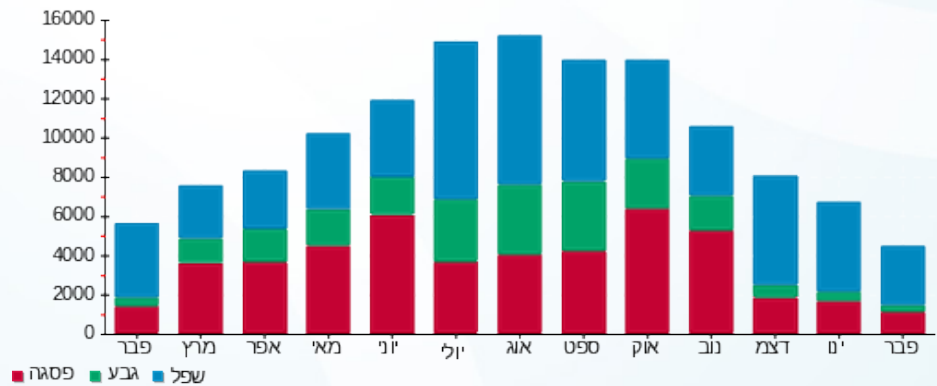
214.45 ₪	תשלום קבוע	
0.00 ₪	תשלום עבור גודל חיבור בKVA (0x0)	
2,459.38 ₪	סה"כ לתשלום	לא כולל מע"מ

התפלגות חיוב בש"ח לפי תע"ז



■ פסגה (974.70 ₪)
 ■ גבע (192.86 ₪)
 ■ שפל (1,077.37 ₪)

הסטוריית צריכה בקוט"ש



■ פסגה ■ גבע ■ שפל