



24/02/22 תאריך הפקה:
 21/02/22 תאריך קריאה נוכחית:
 21/01/22 תאריך קריאה קודמת:

שם דייר: דירים
שם אתר: גן בעיר - רמת גן

לקוח/ה נכבד/ה, אנו מתכבדים להגיש את חישוב צריכת החשמל לתקופה 21/01/22 - 21/02/22:

מ"א 2 - 1 - 00017621(0x0)

סוג תעריף	סוג צריכה	קריאה קודמת	קריאה נוכחית	סה"כ צריכה בקוט"ש	מחיר לקוט"ש בא"ג	סה"כ לתשלום
פרטי חשבון עבור תאריכים:						
		21/01/22	31/01/22			
777	פסגה	918,224.36	918,224.38	-0.02	87.59	0.01 ₪
778	גבע	503,231.75	503,231.76	-0.008	53.68	0.00 ₪
779	שפל	1,033,207.23	1,033,207.28	-0.05	33.94	0.02 ₪
פרטי חשבון עבור תאריכים:						
		01/02/22	21/02/22			
777	פסגה	918,224.38	918,224.40	-0.02	95.84	0.02 ₪
778	גבע	503,231.76	503,231.76	-0.008	57.97	0.00 ₪
779	שפל	1,033,207.28	1,033,207.39	-0.10	35.63	0.04 ₪

מ"א 1 - 2 - 00017621(0x0)

סוג תעריף	סוג צריכה	קריאה קודמת	קריאה נוכחית	סה"כ צריכה בקוט"ש	מחיר לקוט"ש בא"ג	סה"כ לתשלום
פרטי חשבון עבור תאריכים:						
		21/01/22	31/01/22			
777	פסגה	943,005.24	943,031.27	-26.03	87.59	22.80 ₪
778	גבע	513,752.18	513,766.73	-14.54	53.68	7.81 ₪
779	שפל	1,202,838.15	1,202,947.53	-109.38	33.94	37.12 ₪
פרטי חשבון עבור תאריכים:						
		01/02/22	21/02/22			
777	פסגה	943,031.27	943,085.70	-54.43	95.84	52.17 ₪
778	גבע	513,766.73	513,793.55	-26.82	57.97	15.55 ₪
779	שפל	1,202,947.53	1,203,152.62	-205.09	35.63	73.07 ₪

משאבות מ"א - 3 - 00017621(0x0)

סוג תעריף	סוג צריכה	קריאה קודמת	קריאה נוכחית	סה"כ צריכה בקוט"ש	מחיר לקוט"ש בא"ג	סה"כ לתשלום
פרטי חשבון עבור תאריכים:						
		21/01/22	31/01/22			
777	פסגה	41,144.92	41,982.70	-837.78	87.59	733.81 ₪
778	גבע	19,889.49	20,291.06	-401.57	53.68	215.56 ₪
779	שפל	53,885.51	57,120.85	-3,235.34	33.94	1,098.07 ₪
פרטי חשבון עבור תאריכים:						
		01/02/22	21/02/22			





משאבות מ"א - 3 - 00017621(0x0)

סוג תעריף	סוג צריכה	קריאה קודמת	קריאה נוכחית	סה"כ צריכה בקוט"ש	מחיר לקוט"ש בא"ג	סה"כ לתשלום
777	פסגה	41,982.70	43,677.80	-1,695.10	95.84	₪ -1,624.58
778	גבע	20,291.06	21,106.52	-815.46	57.97	₪ -472.72
779	שפל	57,120.85	63,283.68	-6,162.83	35.63	₪ -2,195.81

סיעודית חיוני - 4 - 00017621(0x0)

סוג תעריף	סוג צריכה	קריאה קודמת	קריאה נוכחית	סה"כ צריכה בקוט"ש	מחיר לקוט"ש בא"ג	סה"כ לתשלום
פרטי חשבון עבור תאריכים:						
		21/01/22	31/01/22			
777	פסגה	128,299.65	128,529.58	-229.93	87.59	₪ -201.39
778	גבע	66,326.22	66,469.36	-143.14	53.68	₪ -76.84
779	שפל	166,107.73	166,960.28	-852.55	33.94	₪ -289.35
פרטי חשבון עבור תאריכים:						
		01/02/22	21/02/22			
777	פסגה	128,529.58	128,954.60	-425.02	95.84	₪ -407.34
778	גבע	66,469.36	66,723.50	-254.14	57.97	₪ -147.33
779	שפל	166,960.28	168,407.31	-1,447.03	35.63	₪ -515.58

סיעודית א - 5 - 00017621(0x0)

סוג תעריף	סוג צריכה	קריאה קודמת	קריאה נוכחית	סה"כ צריכה בקוט"ש	מחיר לקוט"ש בא"ג	סה"כ לתשלום
פרטי חשבון עבור תאריכים:						
		21/01/22	31/01/22			
777	פסגה	177,520.10	178,322.82	-802.73	87.59	₪ -703.11
778	גבע	99,286.26	99,814.14	-527.89	53.68	₪ -283.37
779	שפל	277,254.18	280,731.08	-3,476.90	33.94	₪ -1,180.06
פרטי חשבון עבור תאריכים:						
		01/02/22	21/02/22			
777	פסגה	178,322.82	179,364.87	-1,042.04	95.84	₪ -998.69
778	גבע	99,814.14	100,466.02	-651.88	57.97	₪ -377.89
779	שפל	280,731.08	284,845.16	-4,114.08	35.63	₪ -1,465.85

מטבח חיוני - 6 - 00017621(0x0)

סוג תעריף	סוג צריכה	קריאה קודמת	קריאה נוכחית	סה"כ צריכה בקוט"ש	מחיר לקוט"ש בא"ג	סה"כ לתשלום
פרטי חשבון עבור תאריכים:						
		21/01/22	31/01/22			
777	פסגה	171,472.10	171,585.64	-113.54	87.59	₪ -99.45
778	גבע	80,829.23	81,118.21	-288.98	53.68	₪ -155.12
779	שפל	217,008.52	217,942.73	-934.21	33.94	₪ -317.07
פרטי חשבון עבור תאריכים:						
		01/02/22	21/02/22			





מטבח חיוני - 6 - 00017621(0x0)

סוג תעריף	סוג צריכה	קריאה קודמת	קריאה נוכחית	סה"כ צריכה בקוט"ש	מחיר לקוט"ש בא"ג	סה"כ לתשלום
777	פסגה	171,585.64	171,834.19	-248.55	95.84	238.21 ₪
778	גבע	81,118.21	81,686.89	-568.68	57.97	329.66 ₪
779	שפל	217,942.73	219,790.62	-1,847.90	35.63	658.41 ₪

מטבח - 7 - 00017621(0x0)

סוג תעריף	סוג צריכה	קריאה קודמת	קריאה נוכחית	סה"כ צריכה בקוט"ש	מחיר לקוט"ש בא"ג	סה"כ לתשלום
פרטי חשבון עבור תאריכים:						
		21/01/22	31/01/22			
777	פסגה	216,915.48	217,072.13	-156.65	87.59	137.21 ₪
778	גבע	87,618.24	87,796.54	-178.31	53.68	95.72 ₪
779	שפל	233,104.46	234,131.38	-1,026.92	33.94	348.54 ₪
פרטי חשבון עבור תאריכים:						
		01/02/22	21/02/22			
777	פסגה	217,072.13	217,385.24	-313.11	95.84	300.08 ₪
778	גבע	87,796.54	88,148.83	-352.28	57.97	204.22 ₪
779	שפל	234,131.38	236,137.66	-2,006.28	35.63	714.84 ₪

ראשי - 8 - 00017621(0x0)

סוג תעריף	סוג צריכה	קריאה קודמת	קריאה נוכחית	סה"כ צריכה בקוט"ש	מחיר לקוט"ש בא"ג	סה"כ לתשלום
פרטי חשבון עבור תאריכים:						
		21/01/22	31/01/22			
777	פסגה	7,378,654.45	7,393,200.30	14,545.85	87.59	12,740.71 ₪
778	גבע	3,856,023.85	3,864,281.65	8,257.80	53.68	4,432.79 ₪
779	שפל	10,585,221.50	10,639,598.30	54,376.80	33.94	18,455.49 ₪
פרטי חשבון עבור תאריכים:						
		01/02/22	21/02/22			
777	פסגה	7,393,200.30	7,417,031.65	23,831.35	95.84	22,839.97 ₪
778	גבע	3,864,281.65	3,877,026.10	12,744.45	57.97	7,387.96 ₪
779	שפל	10,639,598.30	10,723,300.20	83,701.90	35.63	29,822.99 ₪

צילר 3 - 1 - 17313431(0x0)

סוג תעריף	סוג צריכה	קריאה קודמת	קריאה נוכחית	סה"כ צריכה בקוט"ש	מחיר לקוט"ש בא"ג	סה"כ לתשלום
פרטי חשבון עבור תאריכים:						
		21/01/22	31/01/22			
777	פסגה	48,320.50	50,203.70	-1,883.20	87.59	1,649.49 ₪
778	גבע	17,857.50	18,731.90	-874.40	53.68	469.38 ₪
779	שפל	39,068.60	46,159.30	-7,090.70	33.94	2,406.58 ₪
פרטי חשבון עבור תאריכים:						
		01/02/22	21/02/22			





צילר 3 - 1 - 17313431(0x0)

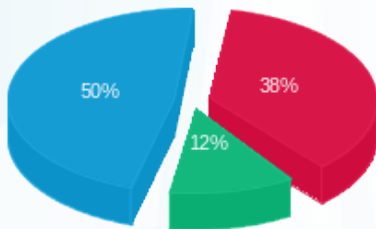
סה"כ לתשלום	מחיר לקוט"ש בא"ג	סה"כ צריכה בקוט"ש	קריאה נוכחית	קריאה קודמת	סוג צריכה	סוג תעריף
₪ -1,409.33	95.84	₪ -1,470.50	51,674.20	50,203.70	פסגה	777
₪ -365.91	57.97	₪ -631.20	19,363.10	18,731.90	גבע	778
₪ -1,811.86	35.63	₪ -5,085.20	51,244.50	46,159.30	שפל	779

סה"כ לדירה:

שיא ביקוש	סה"כ	שפל	גבע	פסגה	
836.90	144,835.64	100,484.16	15,272.94	29,078.55	סה"כ צריכה
	₪ 70,772.83	₪ 35,166.21	₪ 8,603.66	₪ 27,002.96	סה"כ לתשלום

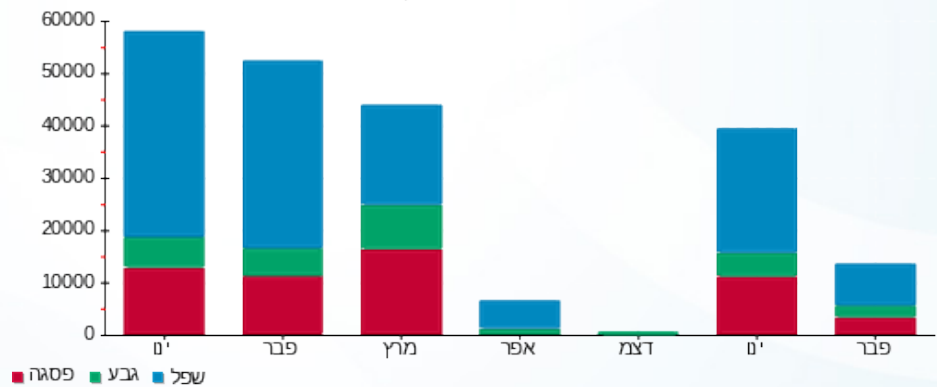
₪ 38.53	תשלום קבוע	
₪ 0.00	תשלום עבור גודל חיבור ב KVA (0x0)	
₪ 70,811.36	סה"כ	
₪ 12,037.93	מע"מ 17.00%	
₪ 82,849.29	סה"כ לתשלום	כולל מע"מ

התפלגות חיוב בש"ח לפי תעו"ז



■ פסגה (₪ 27,002.96)
■ גבע (₪ 8,603.66)
■ שפל (₪ 35,166.21)

הסטוריית צריכה בקוט"ש





24/02/22 תאריך הפקה:
 21/02/22 תאריך קריאה נוכחית:
 21/01/22 תאריך קריאה קודמת:

שם דייר: מטבח
שם אתר: גן בעיר - רמת גן

לקוח/ה נכבד/ה, אנו מתכבדים להגיש את חישוב צריכת החשמל לתקופה 21/02/22 - 21/01/22:

מטבח חיוני - 6 - 00017621 (0x0)

סה"כ לתשלום	מחיר לקוט"ש בא"ג	סה"כ צריכה בקוט"ש	קריאה נוכחית	קריאה קודמת	סוג צריכה	סוג תעריף
			31/01/22	21/01/22	פרטי חשבון עבור תאריכים:	
₪ 99.45	87.59	113.54	171,585.64	171,472.10	פסגה	777
₪ 155.12	53.68	288.98	81,118.21	80,829.23	גבע	778
₪ 317.07	33.94	934.21	217,942.73	217,008.52	שפל	779
			21/02/22	01/02/22	פרטי חשבון עבור תאריכים:	
₪ 238.21	95.84	248.55	171,834.19	171,585.64	פסגה	777
₪ 329.66	57.97	568.68	81,686.89	81,118.21	גבע	778
₪ 658.41	35.63	1,847.90	219,790.62	217,942.73	שפל	779

מטבח - 7 - 00017621 (0x0)

סה"כ לתשלום	מחיר לקוט"ש בא"ג	סה"כ צריכה בקוט"ש	קריאה נוכחית	קריאה קודמת	סוג צריכה	סוג תעריף
			31/01/22	21/01/22	פרטי חשבון עבור תאריכים:	
₪ 137.21	87.59	156.65	217,072.13	216,915.48	פסגה	777
₪ 95.72	53.68	178.31	87,796.54	87,618.24	גבע	778
₪ 348.54	33.94	1,026.92	234,131.38	233,104.46	שפל	779
			21/02/22	01/02/22	פרטי חשבון עבור תאריכים:	
₪ 300.08	95.84	313.11	217,385.24	217,072.13	פסגה	777
₪ 204.22	57.97	352.28	88,148.83	87,796.54	גבע	778
₪ 714.84	35.63	2,006.28	236,137.66	234,131.38	שפל	779

סה"כ לדייר:

שיא ביקוש	סה"כ	שפל	גבע	פסגה
65.54	8,035.40	5,815.30	1,388.25	831.85
	₪ 3,598.53	₪ 2,038.85	₪ 784.72	₪ 774.96

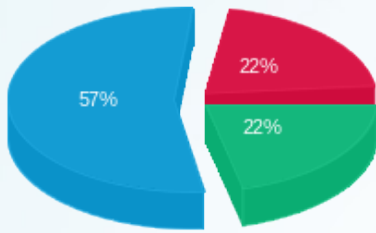
סה"כ צריכה
סה"כ לתשלום





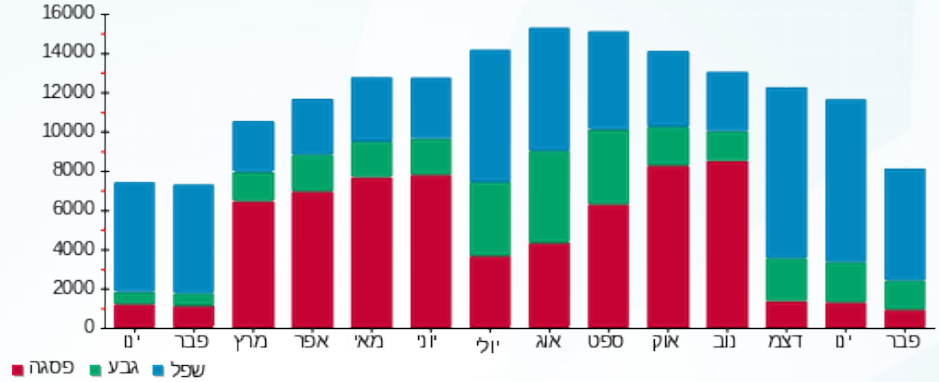
38.53 ₪	תשלום קבוע תשלום עבור גודל חיבור ב-KVA (0x0) סה"כ מע"מ 17.00%	
0.00 ₪		
3,637.06 ₪		
618.30 ₪		
4,255.36 ₪	סה"כ לתשלום	כולל מע"מ

התפלגות חיוב בש"ח לפי תעו"ז



- פסגה (774.96 ₪)
- גבע (784.72 ₪)
- שפל (2,038.85 ₪)

הסטוריית צריכה בקוט"ש





24/02/22 תאריך הפקה:
 21/02/22 תאריך קריאה נוכחית:
 21/01/22 תאריך קריאה קודמת:

שם דייר: מיזוג אוויר
שם אתר: גן בעיר - רמת גן

לקוח/ה נכבד/ה, אנו מתכבדים להגיש את חישוב צריכת החשמל לתקופה 21/01/22 - 21/02/22:

מ"א 2 - 1 - 00017621(0x0)

סוג תעריף	סוג צריכה	קריאה קודמת	קריאה נוכחית	סה"כ צריכה בקוט"ש	מחיר לקוט"ש בא"ג	סה"כ לתשלום
פרטי חשבון עבור תאריכים:						
777	פסגה	21/01/22	31/01/22	0.02	87.59	0.01 ₪
778	גבע	503,231.75	503,231.76	0.008	53.68	0.00 ₪
779	שפל	1,033,207.23	1,033,207.28	0.05	33.94	0.02 ₪
פרטי חשבון עבור תאריכים:						
777	פסגה	01/02/22	21/02/22	0.02	95.84	0.02 ₪
778	גבע	503,231.76	503,231.76	0.008	57.97	0.00 ₪
779	שפל	1,033,207.28	1,033,207.39	0.10	35.63	0.04 ₪

מ"א 1 - 2 - 00017621(0x0)

סוג תעריף	סוג צריכה	קריאה קודמת	קריאה נוכחית	סה"כ צריכה בקוט"ש	מחיר לקוט"ש בא"ג	סה"כ לתשלום
פרטי חשבון עבור תאריכים:						
777	פסגה	21/01/22	31/01/22	26.03	87.59	22.80 ₪
778	גבע	513,752.18	513,766.73	14.54	53.68	7.81 ₪
779	שפל	1,202,838.15	1,202,947.53	109.38	33.94	37.12 ₪
פרטי חשבון עבור תאריכים:						
777	פסגה	01/02/22	21/02/22	54.43	95.84	52.17 ₪
778	גבע	513,766.73	513,793.55	26.82	57.97	15.55 ₪
779	שפל	1,202,947.53	1,203,152.62	205.09	35.63	73.07 ₪

משאבות מ"א - 3 - 00017621(0x0)

סוג תעריף	סוג צריכה	קריאה קודמת	קריאה נוכחית	סה"כ צריכה בקוט"ש	מחיר לקוט"ש בא"ג	סה"כ לתשלום
פרטי חשבון עבור תאריכים:						
777	פסגה	21/01/22	31/01/22	837.78	87.59	733.81 ₪
778	גבע	19,889.49	20,291.06	401.57	53.68	215.56 ₪
779	שפל	53,885.51	57,120.85	3,235.34	33.94	1,098.07 ₪
פרטי חשבון עבור תאריכים:						
		01/02/22	21/02/22			





משאבות מ"א - 3 - 00017621(0x0)

סוג תעריף	סוג צריכה	קריאה קודמת	קריאה נוכחית	סה"כ צריכה בקוט"ש	מחיר לקוט"ש בא"ג	סה"כ לתשלום
777	פסגה	41,982.70	43,677.80	1,695.10	95.84	1,624.58 ₪
778	גבע	20,291.06	21,106.52	815.46	57.97	472.72 ₪
779	שפל	57,120.85	63,283.68	6,162.83	35.63	2,195.81 ₪

צילר 3 - 1 - 17313431(0x0)

סוג תעריף	סוג צריכה	קריאה קודמת	קריאה נוכחית	סה"כ צריכה בקוט"ש	מחיר לקוט"ש בא"ג	סה"כ לתשלום
פרטי חשבון עבור תאריכים:						
		21/01/22	31/01/22			
777	פסגה	48,320.50	50,203.70	1,883.20	87.59	1,649.49 ₪
778	גבע	17,857.50	18,731.90	874.40	53.68	469.38 ₪
779	שפל	39,068.60	46,159.30	7,090.70	33.94	2,406.58 ₪
פרטי חשבון עבור תאריכים:						
		01/02/22	21/02/22			
777	פסגה	50,203.70	51,674.20	1,470.50	95.84	1,409.33 ₪
778	גבע	18,731.90	19,363.10	631.20	57.97	365.91 ₪
779	שפל	46,159.30	51,244.50	5,085.20	35.63	1,811.86 ₪

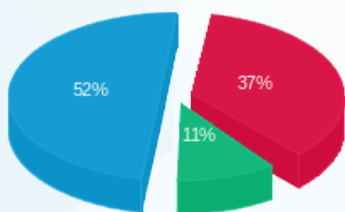
סה"כ לדירי:

פסגה	גבע	שפל	סה"כ	שיא ביקוש
5,967.08	2,764.01	21,888.68	30,619.77	198.08
₪ 5,492.22	₪ 1,546.93	₪ 7,622.58	₪ 14,661.73	

סה"כ צריכה
סה"כ לתשלום

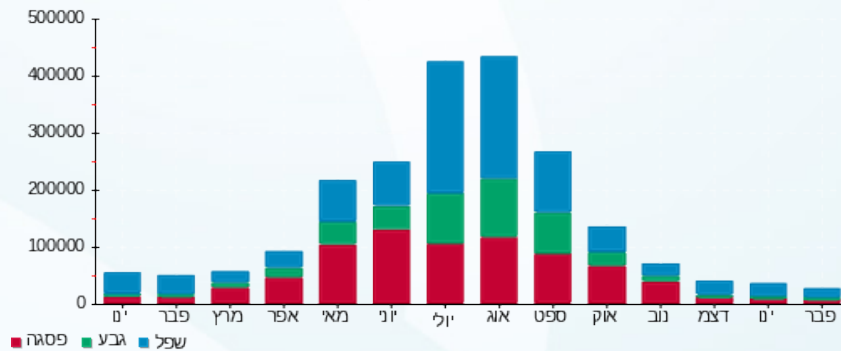
₪ 38.53	תשלום קבוע	
₪ 0.00	תשלום עבור גודל חיבור בKVA (0x0)	
₪ 14,700.26	סה"כ	
₪ 2,499.04	מע"מ 17.00%	
₪ 17,199.30	סה"כ לתשלום	כולל מע"מ

התפלגות חיוב בש"ח לפי תעו"ז



פסגה (₪ 5,492.22) 52%
גבע (₪ 1,546.93) 11%
שפל (₪ 7,622.58) 37%

הסטוריית צריכה בקוט"ש





24/02/22 תאריך הפקה:
 21/02/22 תאריך קריאה נוכחית:
 21/01/22 תאריך קריאה קודמת:

שם דייר: סעודית
 שם אתר: גן בעיר - רמת גן

לקוח/ה נכבד/ה, אנו מתכבדים להגיש את חישוב צריכת החשמל לתקופה 21/01/22 - 21/02/22:

סעודית חיוני - 4 - (0x0)00017621

סה"כ לתשלום	מחיר לקוט"ש בא"ג	סה"כ צריכה בקוט"ש	קריאה נוכחית	קריאה קודמת	סוג צריכה	סוג תעריף
			31/01/22	21/01/22	פרטי חשבון עבור תאריכים:	
201.39 ₪	87.59	229.93	128,529.58	128,299.65	פסגה	777
76.84 ₪	53.68	143.14	66,469.36	66,326.22	גבע	778
289.35 ₪	33.94	852.55	166,960.28	166,107.73	שפל	779
			21/02/22	01/02/22	פרטי חשבון עבור תאריכים:	
407.34 ₪	95.84	425.02	128,954.60	128,529.58	פסגה	777
147.33 ₪	57.97	254.14	66,723.50	66,469.36	גבע	778
515.58 ₪	35.63	1,447.03	168,407.31	166,960.28	שפל	779

סעודית א - 5 - (0x0)00017621

סה"כ לתשלום	מחיר לקוט"ש בא"ג	סה"כ צריכה בקוט"ש	קריאה נוכחית	קריאה קודמת	סוג צריכה	סוג תעריף
			31/01/22	21/01/22	פרטי חשבון עבור תאריכים:	
703.11 ₪	87.59	802.73	178,322.82	177,520.10	פסגה	777
283.37 ₪	53.68	527.89	99,814.14	99,286.26	גבע	778
1,180.06 ₪	33.94	3,476.90	280,731.08	277,254.18	שפל	779
			21/02/22	01/02/22	פרטי חשבון עבור תאריכים:	
998.69 ₪	95.84	1,042.04	179,364.87	178,322.82	פסגה	777
377.89 ₪	57.97	651.88	100,466.02	99,814.14	גבע	778
1,465.85 ₪	35.63	4,114.08	284,845.16	280,731.08	שפל	779

סה"כ לדייר:

שיא ביקוש	סה"כ	שפל	גבע	פסגה
53.63	13,967.33	9,890.56	1,577.05	2,499.72
	6,646.81 ₪	3,450.84 ₪	885.43 ₪	2,310.54 ₪

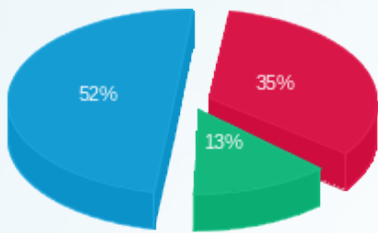
סה"כ צריכה
 סה"כ לתשלום





38.53 ₪	תשלום קבוע תשלום עבור גודל חיבור ב-KVA (0x0) סה"כ מע"מ 17.00%	
0.00 ₪		
6,685.34 ₪		
1,136.51 ₪		
7,821.85 ₪	סה"כ לתשלום	כולל מע"מ

התפלגות חיוב בש"ח לפי תעו"ז



- פסגה (2,310.54 ₪)
- גבע (885.43 ₪)
- שפל (3,450.84 ₪)

הסטוריית צריכה בקוט"ש

