



26/02/22 תאריך הפקה:
 31/01/22 תאריך קריאה נוכחית:
 01/01/22 תאריך קריאה קודמת:

שם דייר: חנות A - גולדה
 שם אתר: תחנת דלק עין המפרץ

לקוח/ה נכבד/ה, אנו מתכבדים להגיש את חישוב צריכת החשמל לתקופה 01/01/22 - 31/01/22:

חנות A - גולדה - 10 - 15114151 (3x160)

סוג תעריף	סוג צריכה	קריאה קודמת	קריאה נוכחית	סה"כ צריכה בקוט"ש	מחיר לקוט"ש בא"ג	סה"כ לתשלום
פרטי חשבון עבור תאריכים:						
777	פסגה	01/01/22	31/01/22	0.20	87.59	136,223.60 ₪
778	גבע	82,773.80	82,773.80	0.00	53.68	0.00 ₪
779	שפל	154,926.80	154,930.80	4.00	33.94	1.36 ₪

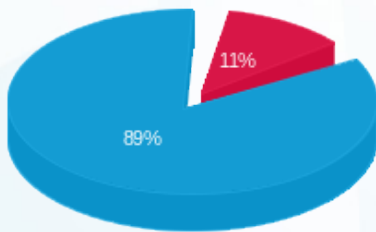
סה"כ לדייר:

פסגה	גבע	שפל	סה"כ	שיא ביקוש
0.20	0.00	4.00	4.20	0.92
136,223.60 ₪	0.00 ₪	1.36 ₪	1.53 ₪	

סה"כ צריכה
 סה"כ לתשלום

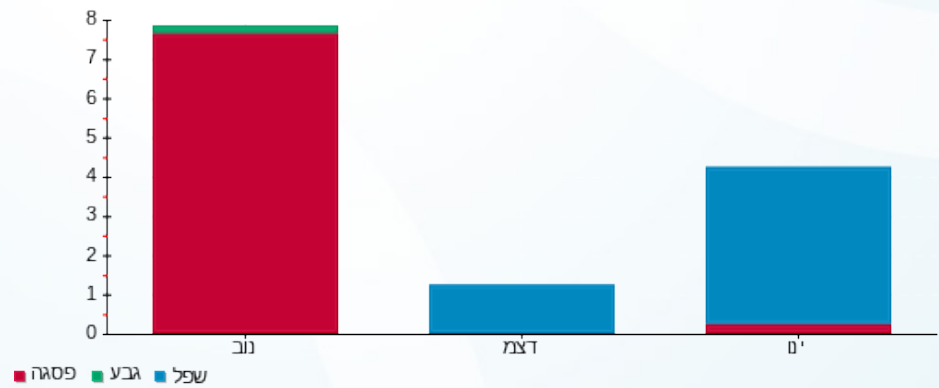
211.60 ₪	תשלום קבוע	
30.19 ₪	תשלום עבור גודל חיבור ב KVA (3x160)	
243.32 ₪	סה"כ לתשלום	לא כולל מע"מ

התפלגות חיוב בש"ח לפי תעו"ז



פסגה (0.18 ₪)
 גבע (0.00 ₪)
 שפל (1.36 ₪)

הסטוריית צריכה בקוט"ש





26/02/22 תאריך הפקה:
 31/01/22 תאריך קריאה נוכחית:
 01/01/22 תאריך קריאה קודמת:

שם דייר: מסעדה רוסית בנין C
 שם אתר: תחנת דלק עין המפרץ

לקוח/ה נכבד/ה, אנו מתכבדים להגיש את חישוב צריכת החשמל לתקופה 01/01/22 - 31/01/22:

מסעדה רוסית - 3 - 15114151(160x3)

סוג תעריף	סוג צריכה	קריאה קודמת	קריאה נוכחית	סה"כ צריכה בקוט"ש	מחיר לקוט"ש בא"ג	סה"כ לתשלום
		01/01/22	31/01/22			
777	פסגה	114,510.00	115,385.80	875.80	87.59	767.11 ₪
778	גבע	67,902.00	68,261.80	359.80	53.68	193.14 ₪
779	שפל	157,759.20	160,242.80	2,483.60	33.94	842.93 ₪

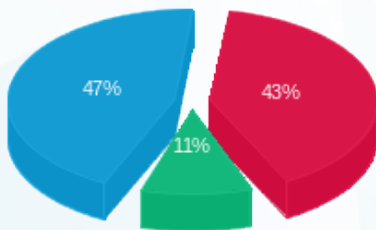
סה"כ לדייר:

פסגה	גבע	שפל	סה"כ	שיא ביקוש
875.80	359.80	2,483.60	3,719.20	29.79
₪ 767.11	₪ 193.14	₪ 842.93	₪ 1,803.19	

סה"כ צריכה
 סה"כ לתשלום

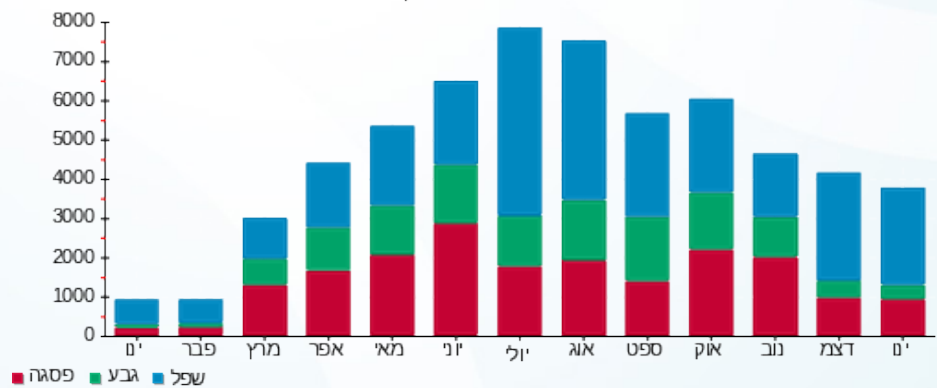
211.60 ₪	תשלום קבוע	
30.19 ₪	תשלום עבור גודל חיבור בKVA (3x160)	
2,044.98 ₪	סה"כ לתשלום	לא כולל מע"מ

התפלגות חיוב בש"ח לפי תעו"ז



פסגה (₪ 767.11) 47%
 גבע (₪ 193.14) 11%
 שפל (₪ 842.93) 43%

הסטוריית צריכה בקוט"ש



26/02/22 תאריך הפקה:
 31/01/22 תאריך קריאה נוכחית:
 01/01/22 תאריך קריאה קודמת:

שם דייר: מסעדת דגים בניין B
 שם אתר: תחנת דלק עין המפרץ

לקוח/ה נכבד/ה, אנו מתכבדים להגיש את חישוב צריכת החשמל לתקופה 01/01/22 - 31/01/22:

דגים - 5 - 15114151 (3x100)

סה"כ לתשלום	מחיר לקוט"ש בא"ג	סה"כ צריכה בקוט"ש	קריאה נוכחית	קריאה קודמת	סוג צריכה	סוג תעריף
			31/01/22	01/01/22	פרטי חשבון עבור תאריכים:	
1,725.79 ₪	87.59	1,970.30	173,197.50	171,227.20	פסגה	777
289.98 ₪	53.68	540.20	94,158.10	93,617.90	גבע	778
1,551.33 ₪	33.94	4,570.80	190,583.10	186,012.30	שפל	779

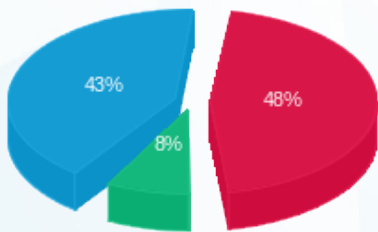
סה"כ לדיר:

שיא ביקוש	סה"כ	שפל	גבע	פסגה
21.89	7,081.30	4,570.80	540.20	1,970.30
	3,567.09 ₪	1,551.33 ₪	289.98 ₪	1,725.79 ₪

סה"כ צריכה
 סה"כ לתשלום

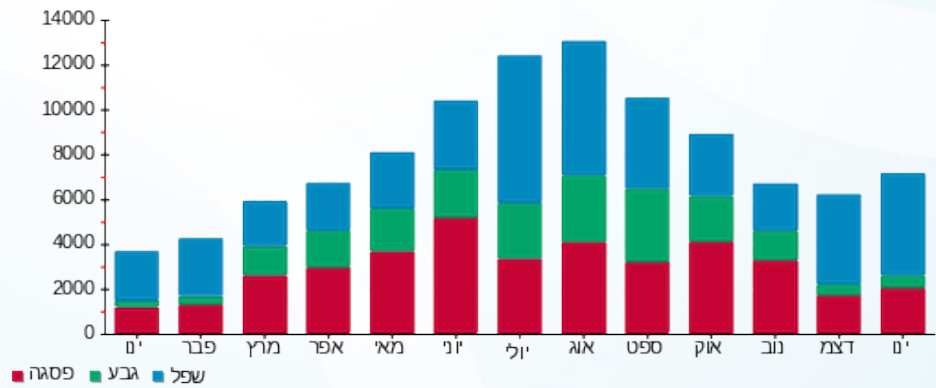
211.60 ₪	תשלום קבוע	
18.87 ₪	תשלום עבור גודל חיבור בKVA (3x100)	
3,797.56 ₪	סה"כ לתשלום	לא כולל מע"מ

התפלגות חיוב בש"ח לפי תע"ז



■ פסגה (1,725.79 ₪)
 ■ גבע (289.98 ₪)
 ■ שפל (1,551.33 ₪)

הסטוריית צריכה בקוט"ש



26/02/22 תאריך הפקה:
 31/01/22 תאריך קריאה נוכחית:
 01/01/22 תאריך קריאה קודמת:

שם דייר: פוטו ווטלאי
 שם אתר: תחנת דלק עין המפרץ
 תאריך כניסה: 20/01/22

לקוח/ה נכבד/ה, אנו מתכבדים להגיש את חישוב צריכת החשמל לתקופה 20/01/22 - 31/01/22:

פוטו ווטלאי - 7 - 15114151 (3x100)

סוג תעריף	סוג צריכה	קריאה קודמת	קריאה נוכחית	סה"כ צריכה בקוט"ש	מחיר לקוט"ש בא"ג	סה"כ לתשלום
פרטי חשבון עבור תאריכים:						
777	פסגה	20/01/22	31/01/22	52.80	87.59	46.25 ₪
778	גבע	3,239.10	3,284.80	45.70	53.68	24.53 ₪
779	שפל	7,784.20	9,658.30	1,874.10	33.94	636.07 ₪

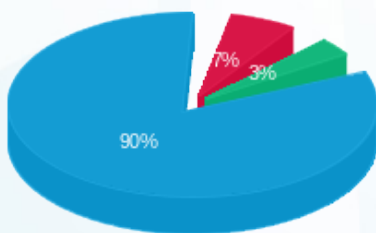
סה"כ לדייר:

פסגה	גבע	שפל	סה"כ	שיא ביקוש
52.80	45.70	1,874.10	1,972.60	49.53
₪ 46.25	₪ 24.53	₪ 636.07	₪ 706.85	

סה"כ צריכה
 סה"כ לתשלום

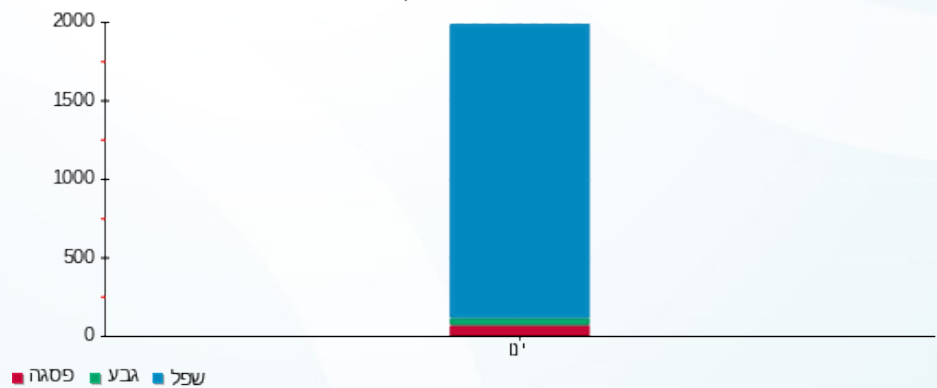
211.60 ₪	תשלום קבוע	
7.30 ₪	תשלום עבור גודל חיבור בKVA (3x100)	
925.75 ₪	סה"כ לתשלום	לא כולל מע"מ

התפלגות חיוב בש"ח לפי תעו"ז



■ פסגה (₪ 46.25)
 ■ גבע (₪ 24.53)
 ■ שפל (₪ 636.07)

הסטוריית צריכה בקוט"ש



■ פסגה ■ גבע ■ שפל





26/02/22 תאריך הפקדה:
 31/01/22 תאריך קריאה נוכחית:
 01/01/22 תאריך קריאה קודמת:

שם דייר: תחנת דלק יעד
 שם אתר: תחנת דלק עין המפרץ

לקוח/ה נכבד/ה, אנו מתכבדים להגיש את חישוב צריכת החשמל לתקופה 01/01/22 - 31/01/22:

בניין 2 - 15114151 (3x160) - B

סה"כ לתשלום	מחיר לקוט"ש בא"ג	סה"כ צריכה בקוט"ש	קריאה נוכחית	קריאה קודמת	סוג צריכה	סוג תעריף
			31/01/22	01/01/22		פרטי חשבון עבור תאריכים:
707.55 ₪	87.59	807.80	130,203.40	129,395.60	פסגה	777
218.26 ₪	53.68	406.60	74,162.00	73,755.40	גבע	778
955.07 ₪	33.94	2,814.00	218,629.00	215,815.00	שפל	779

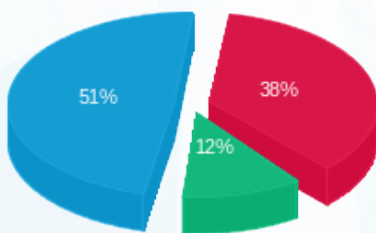
סה"כ לדייר:

שיא ביקוש	סה"כ	שפל	גבע	פסגה
12.90	4,028.40	2,814.00	406.60	807.80
	1,880.89 ₪	955.07 ₪	218.26 ₪	707.55 ₪

סה"כ צריכה
 סה"כ לתשלום

211.60 ₪	תשלום קבוע	
30.19 ₪	תשלום עבור גודל חיבור בKVA (3x160)	
2,122.68 ₪	סה"כ לתשלום	לא כולל מע"מ

התפלגות חיוב בש"ח לפי תעו"ז



■ פסגה (707.55 ₪)
 ■ גבע (218.26 ₪)
 ■ שפל (955.07 ₪)

הסטוריית צריכה בקוט"ש

