

28/02/22 תאריך הפקה:
 27/02/22 תאריך קריאה נוכחית:
 31/01/22 תאריך קריאה קודמת:

שם דייר: קומה ב לייטיקו במע"מ
 שם אתר: יבולים חשמונאים

לקוח/ה נכבד/ה, אנו מתכבדים להגיש את חישוב צריכת החשמל לתקופה 27/02/22 - 31/01/22:

קומה ב לייטיקו במע"מ - 3 - 16048043(0x0)

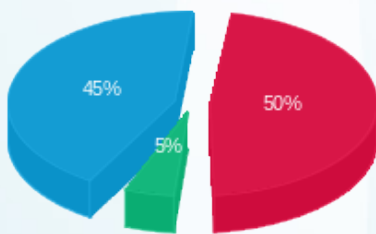
סה"כ לתשלום	מחיר לקוט"ש בא"ג	סה"כ צריכה בקוט"ש	קריאה נוכחית	קריאה קודמת	סוג צריכה	סוג תעריף
			31/01/22	31/01/22	פרטי חשבון עבור תאריכים:	
₪ 32.76	87.59	37.40	163,380.30	163,342.90	פסגה	777
₪ 1.29	53.68	2.40	56,736.90	56,734.50	גבע	778
₪ 19.28	33.94	56.80	149,042.00	148,985.20	שפל	779
			27/02/22	01/02/22	פרטי חשבון עבור תאריכים:	
₪ 489.93	95.84	511.20	163,891.50	163,380.30	פסגה	777
₪ 49.85	57.97	86.00	56,822.90	56,736.90	גבע	778
₪ 455.10	35.63	1,277.30	150,319.30	149,042.00	שפל	779

סה"כ לדייר:

שיא ביקוש	סה"כ	שפל	גבע	פסגה	
18.06	1,971.10	1,334.10	88.40	548.60	סה"כ צריכה
	₪ 1,048.22	₪ 474.38	₪ 51.14	₪ 522.69	סה"כ לתשלום

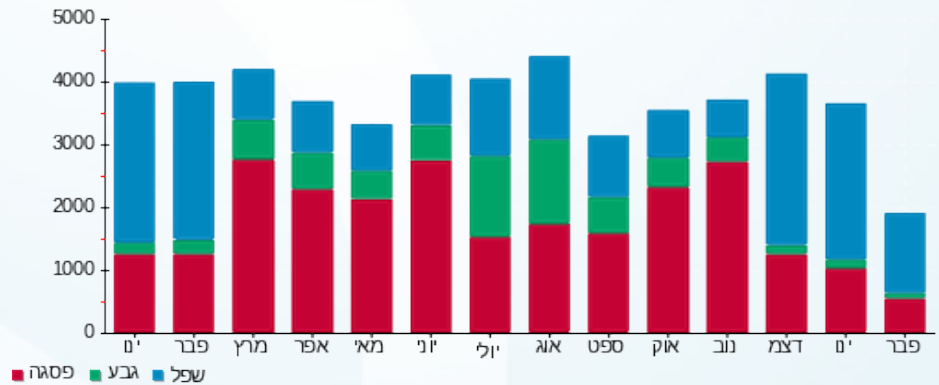
₪ 70.00	תשלום קבוע	
₪ 0.00	תשלום עבור גודל חיבור בKVA (0x0)	
₪ 1,118.22	סה"כ לתשלום	לא כולל מע"מ

התפלגות חיוב בש"ח לפי תעו"ז



פסגה (₪ 522.69) ■
 גבע (₪ 51.14) ■
 שפל (₪ 474.38) ■

הסטוריית צריכה בקוט"ש



28/02/22

תאריך הפקה:

שם דייר: קומה ג לייטיקו בע"מ + סייטפול אינסייטס בע"מ
שם אתר: יבולים חשמונאים

27/02/22

תאריך קריאה נוכחי:

31/01/22

תאריך קריאה קודמת:

לקוח/ה נכבד/ה, אנו מתכבדים להגיש את חישוב צריכת החשמל לתקופה 27/02/22 - 31/01/22:

קומה ג לייטיקו בע"מ + סייטפול אינסייטס בע"מ - 4 - 16048043(0x0)

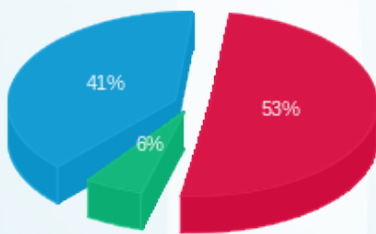
סוג תעריף	סוג צריכה	קריאה קודמת	קריאה נוכחית	סה"כ צריכה בקוט"ש	מחיר לקוט"ש בא"ג	סה"כ לתשלום
פרטי חשבון עבור תאריכים:						
777	פסגה	31/01/22	31/01/22	27.50	87.59	24.09 ₪
778	גבע	37,493.90	37,497.10	3.20	53.68	1.72 ₪
779	שפל	131,221.90	131,272.40	50.50	33.94	17.14 ₪
פרטי חשבון עבור תאריכים:						
777	פסגה	121,680.00	122,088.30	408.30	95.84	391.31 ₪
778	גבע	37,497.10	37,571.70	74.60	57.97	43.25 ₪
779	שפל	131,272.40	132,125.10	852.70	35.63	303.82 ₪

סה"כ לדייר:

שיא ביקוש	סה"כ	שפל	גבע	פסגה	סה"כ צריכה
140.88	1,416.80	903.20	77.80	435.80	סה"כ לתשלום
	781.32 ₪	320.96 ₪	44.96 ₪	415.40 ₪	

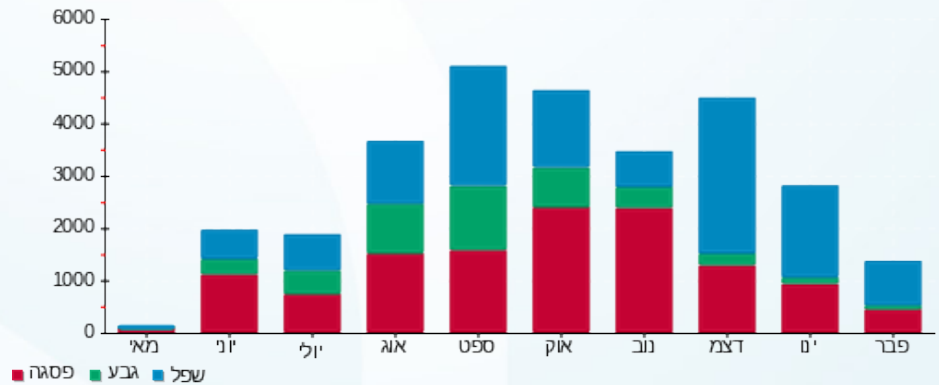
70.00 ₪	תשלום קבוע	
0.00 ₪	תשלום עבור גודל חיבור בKVA (0x0)	
851.32 ₪	סה"כ לתשלום	לא כולל מע"מ

התפלגות חיוב בש"ח לפי תעו"ז



■ פסגה (415.40 ₪) 53%
■ גבע (44.96 ₪) 6%
■ שפל (320.96 ₪) 41%

הסטוריית צריכה בקוט"ש





28/02/22

תאריך הפקה:

שם דייר: קומה ד לפיניטי איקס

27/02/22

תאריך קריאה נוכחי:

שם אתר: יבולים חשמונאים

31/01/22

תאריך קריאה קודמת:

לקוח/ה נכבד/ה, אנו מתכבדים להגיש את חישוב צריכת החשמל לתקופה 27/02/22 - 31/01/22:

קומה ד לפיניטי איקס - 1 - 16048043(0x0)

סוג תעריף	סוג צריכה	קריאה קודמת	קריאה נוכחית	סה"כ צריכה בקוט"ש	מחיר לקוט"ש בא"ג	סה"כ לתשלום
פרטי חשבון עבור תאריכים:						
777	פסגה	31/01/22	31/01/22	9.00	87.59	7.88 ₪
778	גבע	10,224.70	10,226.80	2.10	53.68	1.13 ₪
779	שפל	29,446.30	29,467.10	20.80	33.94	7.06 ₪
פרטי חשבון עבור תאריכים:						
777	פסגה	37,746.50	37,923.20	176.70	95.84	169.35 ₪
778	גבע	10,226.80	10,278.40	51.60	57.97	29.91 ₪
779	שפל	29,467.10	29,940.10	473.00	35.63	168.53 ₪

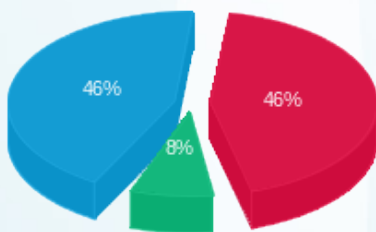
סה"כ לדייר:

פסגה	גבע	שפל	סה"כ	שיא ביקוש
185.70	53.70	493.80	733.20	134.97
₪ 177.23	₪ 31.04	₪ 175.59	₪ 383.86	

סה"כ צריכה
סה"כ לתשלום

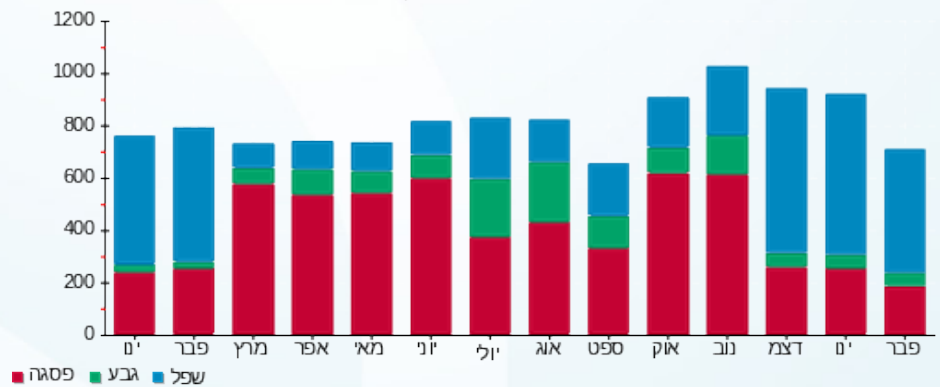
70.00 ₪	תשלום קבוע	
0.00 ₪	תשלום עבור גודל חיבור ב KVA (0x0)	
453.86 ₪	סה"כ לתשלום	לא כולל מע"מ

התפלגות חיוב בש"ח לפי תעו"ז



פסגה (₪ 177.23)
גבע (₪ 31.04)
שפל (₪ 175.59)

הסטוריית צריכה בקוט"ש



28/02/22 תאריך הפקה:
 27/02/22 תאריך קריאה נוכחי:
 31/01/22 תאריך קריאה קודמת:

שם דייר: קומה ה רייברסייז
 שם אתר: יבולים חשמונאים

לקוח/ה נכבד/ה, אנו מתכבדים להגיש את חישוב צריכת החשמל לתקופה 27/02/22 - 31/01/22:

קומה ה רייברסייז - 2 - 16048043(0x0)

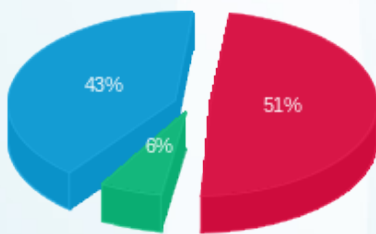
סה"כ לתשלום	מחיר לקוט"ש בא"ג	סה"כ צריכה בקוט"ש	קריאה נוכחית	קריאה קודמת	סוג צריכה	סוג תעריף
			31/01/22	31/01/22	פרטי חשבון עבור תאריכים:	
₪ 8.06	87.59	9.20	38,311.10	38,301.90	פסגה	777
₪ 0.59	53.68	1.10	8,553.30	8,552.20	גבע	778
₪ 5.91	33.94	17.40	23,357.40	23,340.00	שפל	779
			27/02/22	01/02/22	פרטי חשבון עבור תאריכים:	
₪ 154.11	95.84	160.80	38,471.90	38,311.10	פסגה	777
₪ 18.78	57.97	32.40	8,585.70	8,553.30	גבע	778
₪ 129.62	35.63	363.80	23,721.20	23,357.40	שפל	779

סה"כ לדייר:

שיא ביקוש	סה"כ	שפל	גבע	פסגה	סה"כ צריכה
198.11	584.70	381.20	33.50	170.00	סה"כ לתשלום
	₪ 317.07	₪ 135.53	₪ 19.37	₪ 162.17	

₪ 70.00	תשלום קבוע	
₪ 0.00	תשלום עבור גודל חיבור בKVA (0x0)	
₪ 387.07	סה"כ לתשלום	לא כולל מע"מ

התפלגות חיוב בש"ח לפי תעו"ז



פסגה (₪ 162.17) 6%
 גבע (₪ 19.37) 43%
 שפל (₪ 135.53) 51%

הסטוריית צריכה בקוט"ש

