



01/03/22 תאריך הפקה:
 28/02/22 תאריך קריאה נוכחית:
 01/02/22 תאריך קריאה קודמת:

שם דייר: הזנה לשרת המסחר
 שם אתר: השתתפויות בנכסים מגדלי הארבעה ת"א

לקוח/ה נכבד/ה, אנו מתכבדים להגיש את חישוב צריכת החשמל לתקופה 28/02/22 - 01/02/22:

הזנה לשרת המסחר - 1 - 15140013 (0x0)

סוג תעריף	סוג צריכה	קריאה קודמת	קריאה נוכחית	סה"כ צריכה בקוט"ש	מחיר לקוט"ש בא"ג	סה"כ לתשלום
פרטי חשבון עבור תאריכים:						
777	פסגה	01/02/22	28/02/22	180.00	95.84	172.51 ₪
778	גבע	7,836.80	7,928.30	91.50	57.97	53.04 ₪
779	שפל	25,883.10	27,297.70	1,414.60	35.63	504.02 ₪

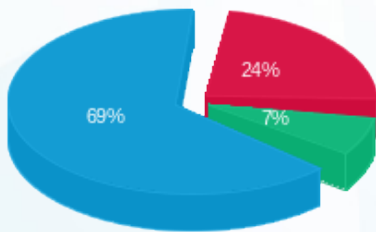
סה"כ לדייר:

פסגה	גבע	שפל	סה"כ	שיא ביקוש
180.00	91.50	1,414.60	1,686.10	
172.51 ₪	53.04 ₪	504.02 ₪	729.58 ₪	

סה"כ צריכה
 סה"כ לתשלום

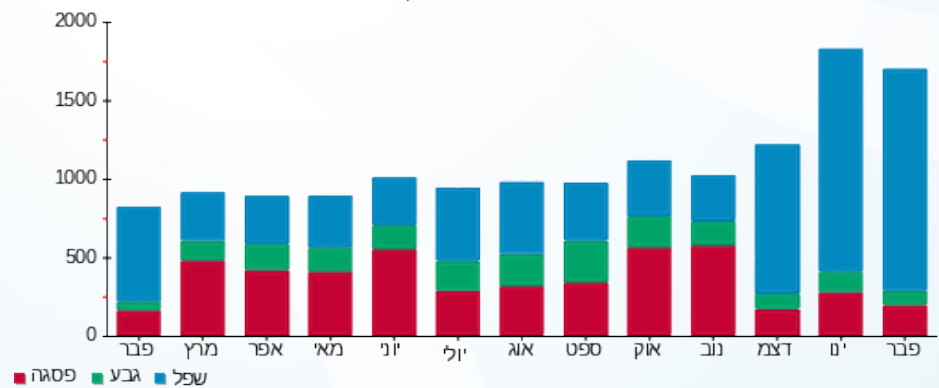
214.45 ₪	תשלום קבוע	
0.00 ₪	תשלום עבור גודל חיבור בKVA (0x0)	
944.03 ₪	סה"כ לתשלום	לא כולל מע"מ

התפלגות חיוב בש"ח לפי תע"ז



■ פסגה (172.51 ₪)
 ■ גבע (53.04 ₪)
 ■ שפל (504.02 ₪)

הסטוריית צריכה בקוט"ש





01/03/22 תאריך הפקה:
 28/02/22 תאריך קריאה נוכחית:
 01/02/22 תאריך קריאה קודמת:

שם דייר: מכון סרוונטס
 שם אתר: השתתפויות בנכסים מגדלי הארבעה ת"א

לקוח/ה נכבד/ה, אנו מתכבדים להגיש את חישוב צריכת החשמל לתקופה 28/02/22 - 01/02/22:

מכון סרוונטס - 1 - 14158929(0x0)

סוג תעריף	סוג צריכה	קריאה קודמת	קריאה נוכחית	סה"כ צריכה בקוט"ש	מחיר לקוט"ש בא"ג	סה"כ לתשלום
פרטי חשבון עבור תאריכים:						
777	פסגה	01/02/22	28/02/22	770.20	95.84	738.16 ₪
778	גבע	13,804.70	13,867.20	62.50	57.97	36.23 ₪
779	שפל	29,997.90	32,247.10	2,249.20	35.63	801.39 ₪

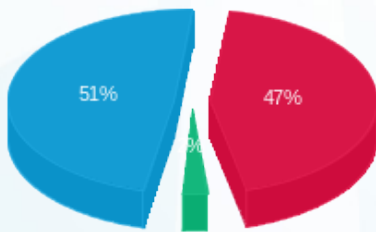
סה"כ לדייר:

פסגה	גבע	שפל	סה"כ	שיא ביקוש
770.20	62.50	2,249.20	3,081.90	
738.16 ₪	36.23 ₪	801.39 ₪	1,575.78 ₪	

סה"כ צריכה
 סה"כ לתשלום

214.45 ₪	תשלום קבוע	
0.00 ₪	תשלום עבור גודל חיבור בKVA (0x0)	
1,790.23 ₪	סה"כ לתשלום	לא כולל מע"מ

התפלגות חיוב בש"ח לפי תע"ז



פסגה (738.16 ₪) 51%
 גבע (36.23 ₪) 2%
 שפל (801.39 ₪) 47%

הסטוריית צריכה בקוט"ש

