



01/03/22 תאריך הפקה:
 28/02/22 תאריך קריאה נוכחית:
 01/02/22 תאריך קריאה קודמת:

שם דייר: מספרה
 שם אתר: אינשטיין חיפה

לקוח/ה נכבד/ה, אנו מתכבדים להגיש את חישוב צריכת החשמל לתקופה 28/02/22 - 01/02/22:

מספרה - 2 - 16193823 (3x40)

סוג תעריף	סוג צריכה	קריאה קודמת	קריאה נוכחית	סה"כ צריכה בקוט"ש	מחיר לקוט"ש בא"ג	סה"כ לתשלום
פרטי חשבון עבור תאריכים:						
777	פסגה	01/02/22	28/02/22	372.35	95.84	356.86 ₪
778	גבע	16,174.35	16,194.00	19.65	57.97	11.39 ₪
779	שפל	29,994.55	31,139.15	1,144.60	35.63	407.82 ₪

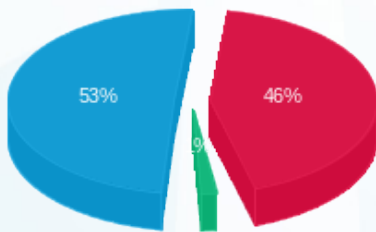
סה"כ לדייר:

פסגה	גבע	שפל	סה"כ	שיא ביקוש
372.35	19.65	1,144.60	1,536.60	17.42
₪ 356.86	₪ 11.39	₪ 407.82	₪ 776.07	

סה"כ צריכה
 סה"כ לתשלום

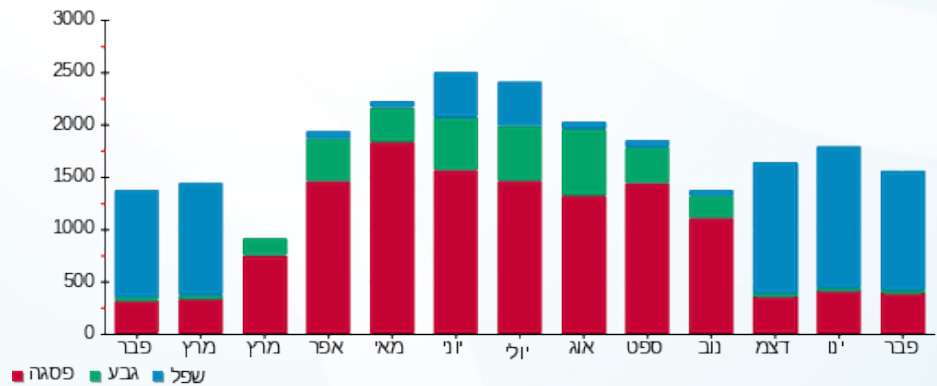
214.45 ₪	תשלום קבוע	
6.63 ₪	תשלום עבור גודל חיבור בKVA (3x40)	
997.15 ₪	סה"כ לתשלום	לא כולל מע"מ

התפלגות חיוב בש"ח לפי תע"ז



■ פסגה (₪ 356.86)
 ■ גבע (₪ 11.39)
 ■ שפל (₪ 407.82)

הסטוריית צריכה בקוט"ש



■ פסגה ■ גבע ■ שפל

