



01/03/22

תאריך הפקדה:

שם דייר: חנות נוחות
שם אתר: סונול מכבים

28/02/22

תאריך קריאה נוכחית:

01/02/22

תאריך קריאה קודמת:

לקוח/ה נכבד/ה, אנו מתכבדים להגיש את חישוב צריכת החשמל לתקופה 28/02/22 - 01/02/22:

חנות נוחות - 3 - 18040258(3x63)

סוג תעריף	סוג צריכה	קריאה קודמת	קריאה נוכחית	סה"כ צריכה בקוט"ש	מחיר לקוט"ש בא"ג	סה"כ לתשלום
		01/02/22	28/02/22			
777	פסגה	120,950.50	122,373.50	1,423.00	95.84	1,363.80 ₪
778	גבע	64,058.30	64,802.80	744.50	57.97	431.59 ₪
779	שפל	179,305.30	184,311.10	5,005.80	35.63	1,783.57 ₪

סה"כ לדיר:

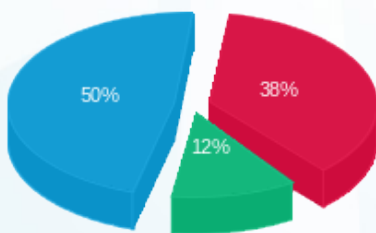
פסגה	גבע	שפל	סה"כ	שיא ביקוש
1,423.00	744.50	5,005.80	7,173.30	21.50
1,363.80 ₪	431.59 ₪	1,783.57 ₪	3,578.96 ₪	

סה"כ צריכה

סה"כ לתשלום

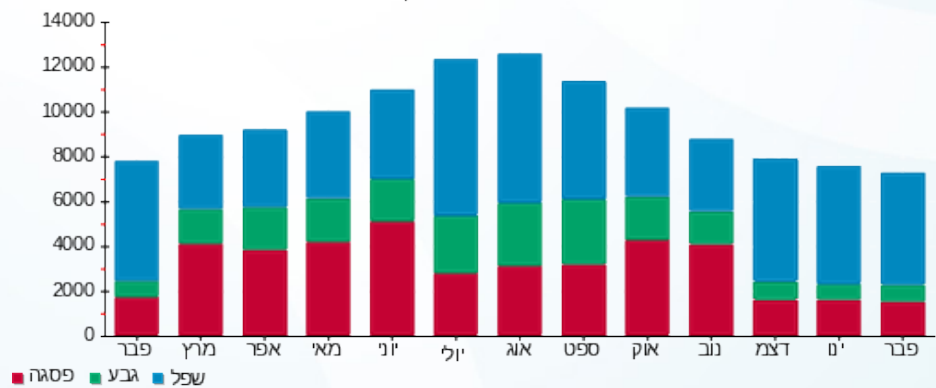
211.60 ₪	תשלום קבוע	
10.44 ₪	תשלום עבור גודל חיבור בKVA (3x63)	
3,800.99 ₪	סה"כ לתשלום	לא כולל מע"מ

התפלגות חיוב בש"ח לפי תע"ז



- פסגה (1,363.80 ₪) 50%
- גבע (431.59 ₪) 12%
- שפל (1,783.57 ₪) 38%

הסטוריית צריכה בקוט"ש



01/03/22 תאריך הפקה:
 28/02/22 תאריך קריאה נוכחית:
 01/02/22 תאריך קריאה קודמת:

שם דייר: יעקב משתלה
 שם אתר: סונול מכבים

לקוח/ה נכבד/ה, אנו מתכבדים להגיש את חישוב צריכת החשמל לתקופה 01/02/22 - 28/02/22:

יעקב משתלה - 2 - 18040258(3x40)

סוג תעריף	סוג צריכה	קריאה קודמת	קריאה נוכחית	סה"כ צריכה בקוט"ש	מחיר לקוט"ש בא"ג	סה"כ לתשלום
פרטי חשבון עבור תאריכים:						
777	פסגה	01/02/22	28/02/22	444.95	95.84	426.44 ₪
778	גבע	13,165.50	13,322.65	157.15	57.97	91.10 ₪
779	שפל	26,703.75	27,894.15	1,190.40	35.63	424.14 ₪

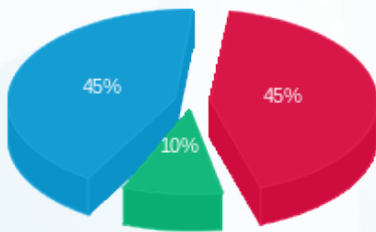
סה"כ לדייר:

פסגה	גבע	שפל	סה"כ	שיא ביקוש
444.95	157.15	1,190.40	1,792.50	4.88
426.44 ₪	91.10 ₪	424.14 ₪	941.68 ₪	

סה"כ צריכה
 סה"כ לתשלום

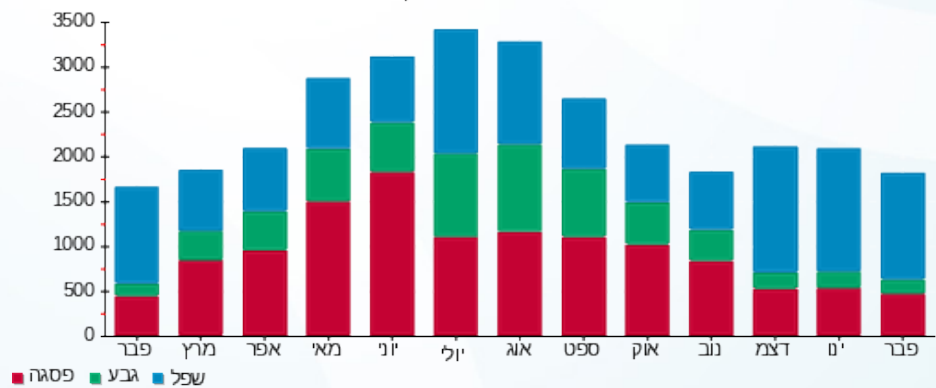
211.60 ₪	תשלום קבוע	
6.63 ₪	תשלום עבור גודל חיבור בKVA (3x40)	
1,159.91 ₪	סה"כ לתשלום	לא כולל מע"מ

התפלגות חיוב בש"ח לפי תעו"ז



■ פסגה (426.44 ₪)
 ■ גבע (91.10 ₪)
 ■ שפל (424.14 ₪)

הסטוריית צריכה בקוט"ש



01/03/22 תאריך הפקה:
 28/02/22 תאריך קריאה נוכחית:
 01/02/22 תאריך קריאה קודמת:

שם דייר: משרדים
 שם אתר: סונול מכבים

לקוח/ה נכבד/ה, אנו מתכבדים להגיש את חישוב צריכת החשמל לתקופה 28/02/22 - 01/02/22:

משרדים - 1 - 17313322 (3x32)

סוג תעריף	סוג צריכה	קריאה קודמת	קריאה נוכחית	סה"כ צריכה בקוט"ש	מחיר לקוט"ש בא"ג	סה"כ לתשלום
פרטי חשבון עבור תאריכים:						
777	פסגה	01/02/22	28/02/22	27.10	95.84	25.97 ₪
778	גבע	2,507.90	2,583.90	76.00	57.97	44.06 ₪
779	שפל	5,012.20	5,214.50	202.30	35.63	72.08 ₪

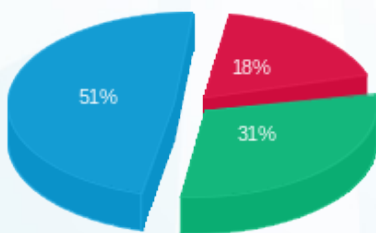
סה"כ לדייר:

פסגה	גבע	שפל	סה"כ	שיא ביקוש
27.10	76.00	202.30	305.40	331,612.16
25.97 ₪	44.06 ₪	72.08 ₪	142.11 ₪	

סה"כ צריכה
 סה"כ לתשלום

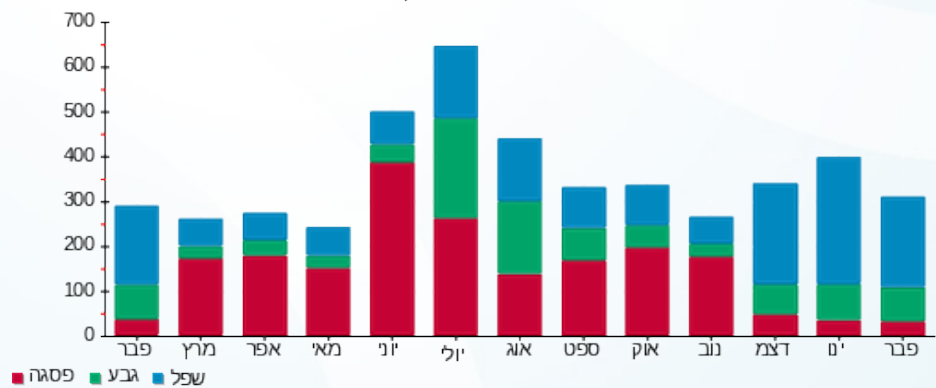
211.60 ₪	תשלום קבוע	
5.30 ₪	תשלום עבור גודל חיבור בKVA (3x32)	
359.01 ₪	סה"כ לתשלום	לא כולל מע"מ

התפלגות חיוב בש"ח לפי תע"ז



פסגה (25.97 ₪)
 גבע (44.06 ₪)
 שפל (72.08 ₪)

הסטוריית צריכה בקוט"ש





01/03/22 תאריך הפקה:
 28/02/22 תאריך קריאה נוכחית:
 01/02/22 תאריך קריאה קודמת:

שם דייר: פירלי 1
 שם אתר: סונול מכבים

לקוח/ה נכבד/ה, אנו מתכבדים להגיש את חישוב צריכת החשמל לתקופה 28/02/22 - 01/02/22:

פירלי 1 - 3 - 16092180 (3x32)

סוג תעריף	סוג צריכה	קריאה קודמת	קריאה נוכחית	סה"כ צריכה בקוט"ש	מחיר לקוט"ש בא"ג	סה"כ לתשלום
פרטי חשבון עבור תאריכים:						
777	פסגה	01/02/22	28/02/22	281.60	95.84	269.89 ₪
778	גבע	8,501.15	8,600.55	99.40	57.97	57.62 ₪
779	שפל	18,065.05	19,082.00	1,016.95	35.63	362.34 ₪

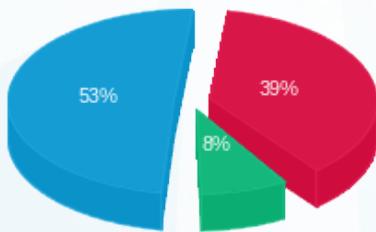
סה"כ לדייר:

פסגה	גבע	שפל	סה"כ	שיא ביקוש
281.60	99.40	1,016.95	1,397.95	9.65
269.89 ₪	57.62 ₪	362.34 ₪	689.85 ₪	

סה"כ צריכה
 סה"כ לתשלום

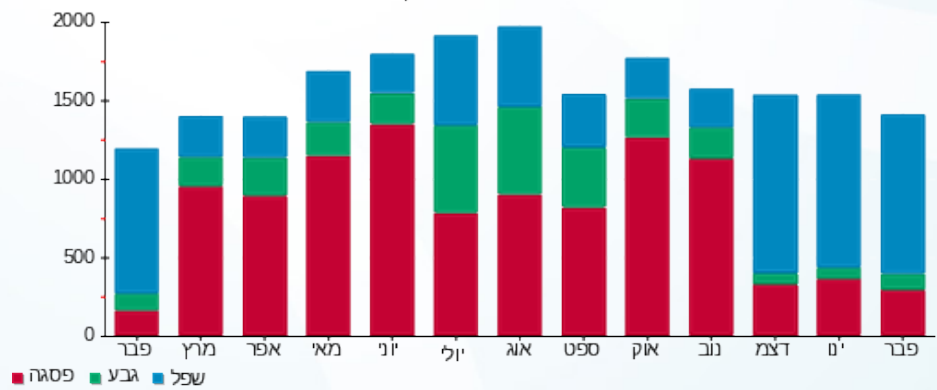
211.60 ₪	תשלום קבוע	
5.30 ₪	תשלום עבור גודל חיבור בKVA (3x32)	
906.75 ₪	סה"כ לתשלום	לא כולל מע"מ

התפלגות חיוב בש"ח לפי תעו"ז



פסגה (269.89 ₪) 53%
 גבע (57.62 ₪) 8%
 שפל (362.34 ₪) 39%

הסטוריית צריכה בקוט"ש





01/03/22 תאריך הפקדה:
 28/02/22 תאריך קריאה נוכחית:
 01/02/22 תאריך קריאה קודמת:

שם דייר: קומבי הנדסה
 שם אתר: סונול מכבים

לקוח/ה נכבד/ה, אנו מתכבדים להגיש את חישוב צריכת החשמל לתקופה 01/02/22 - 28/02/22:

קומבי הנדסה - 1 - 16092180(3x32)

סוג תעריף	סוג צריכה	קריאה קודמת	קריאה נוכחית	סה"כ צריכה בקוט"ש	מחיר לקוט"ש בא"ג	סה"כ לתשלום
פרטי חשבון עבור תאריכים:						
777	פסגה	01/02/22	28/02/22	3.35	95.84	3.21 ₪
778	גבע	489.05	496.85	7.80	57.97	4.52 ₪
779	שפל	1,368.90	1,400.15	31.25	35.63	11.13 ₪

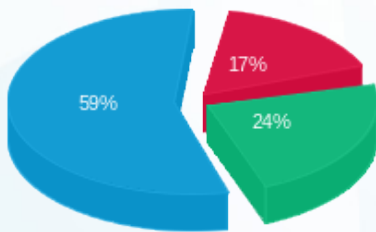
סה"כ לדייר:

פסגה	גבע	שפל	סה"כ	שיא ביקוש
3.35	7.80	31.25	42.40	0.69
3.21 ₪	4.52 ₪	11.13 ₪	18.87 ₪	

סה"כ צריכה
 סה"כ לתשלום

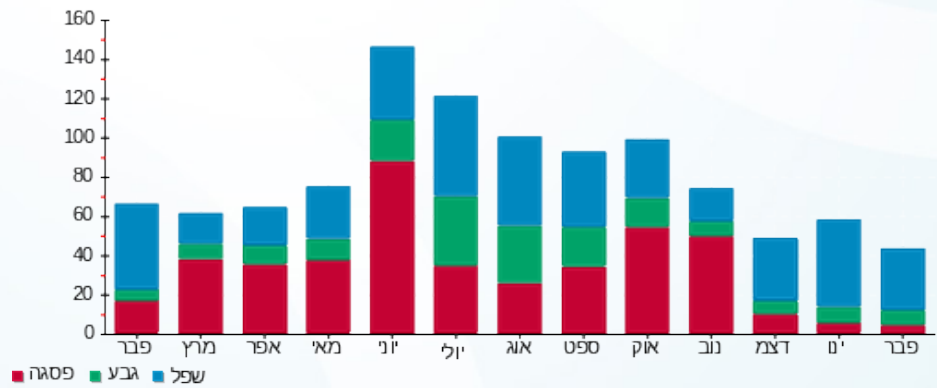
211.60 ₪	תשלום קבוע	
5.30 ₪	תשלום עבור גודל חיבור בKVA (3x32)	
235.77 ₪	סה"כ לתשלום	לא כולל מע"מ

התפלגות חיוב בש"ח לפי תע"ז



פסגה (3.21 ₪) - 59%
 גבע (4.52 ₪) - 24%
 שפל (11.13 ₪) - 17%

הסטוריית צריכה בקוט"ש





01/03/22 תאריך הפקדה:
 28/02/22 תאריך קריאה נוכחית:
 01/02/22 תאריך קריאה קודמת:

שם דייר: שואבי אבק
 שם אתר: סונול מכבים

לקוח/ה נכבד/ה, אנו מתכבדים להגיש את חישוב צריכת החשמל לתקופה 28/02/22 - 01/02/22:

שואבי אבק - 4 - 18040258 (3x63)

סוג תעריף	סוג צריכה	קריאה קודמת	קריאה נוכחית	סה"כ צריכה בקוט"ש	מחיר לקוט"ש בא"ג	סה"כ לתשלום
פרטי חשבון עבור תאריכים:						
777	פסגה	01/02/22	28/02/22	52.00	95.84	49.84 ₪
778	גבע	1,791.70	1,796.00	4.30	57.97	2.49 ₪
779	שפל	1,979.60	2,156.10	176.50	35.63	62.89 ₪

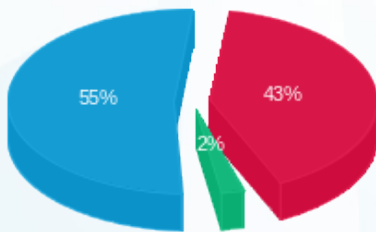
סה"כ לדייר:

פסגה	גבע	שפל	סה"כ	שיא ביקוש
52.00	4.30	176.50	232.80	3.74
₪ 49.84	₪ 2.49	₪ 62.89	₪ 115.22	

סה"כ צריכה
 סה"כ לתשלום

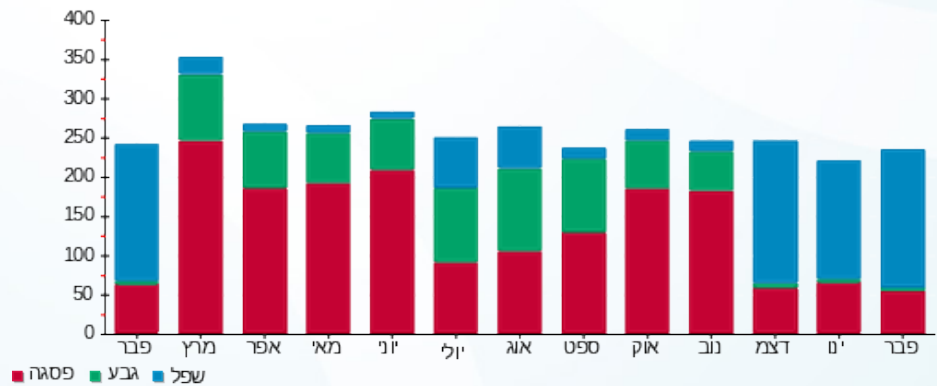
211.60 ₪	תשלום קבוע	
10.44 ₪	תשלום עבור גודל חיבור בKVA (3x63)	
337.25 ₪	סה"כ לתשלום	לא כולל מע"מ

התפלגות חיוב בש"ח לפי תע"ז



פסגה (₪ 49.84) 55%
 גבע (₪ 2.49) 2%
 שפל (₪ 62.89) 43%

הסטוריית צריכה בקוט"ש





01/03/22 תאריך הפקדה:
 28/02/22 תאריך קריאה נוכחית:
 01/02/22 תאריך קריאה קודמת:

שם דייר: תחנת דלק
 שם אתר: סונול מכבים

לקוח/ה נכבד/ה, אנו מתכבדים להגיש את חישוב צריכת החשמל לתקופה 01/02/22 - 28/02/22:

תחנת דלק - 1 - 18040258 (3x160)

סוג תעריף	סוג צריכה	קריאה קודמת	קריאה נוכחית	סה"כ צריכה בקוט"ש	מחיר לקוט"ש בא"ג	סה"כ לתשלום
		01/02/22	28/02/22			
777	פסגה	60,178.60	61,195.00	1,016.40	95.84	974.12 ₪
778	גבע	36,493.00	36,919.80	426.80	57.97	247.42 ₪
779	שפל	124,014.40	126,771.20	2,756.80	35.63	982.25 ₪

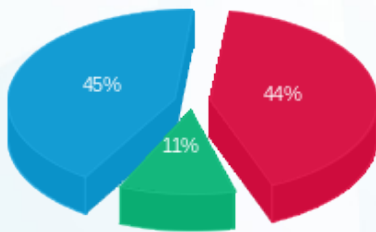
סה"כ לדייר:

פסגה	גבע	שפל	סה"כ	שיא ביקוש
1,016.40	426.80	2,756.80	4,200.00	11.27
974.12 ₪	247.42 ₪	982.25 ₪	2,203.78 ₪	

סה"כ צריכה
 סה"כ לתשלום

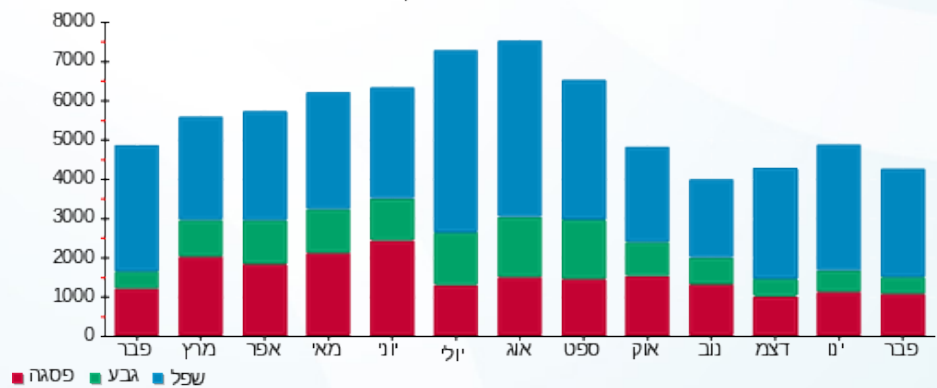
211.60 ₪	תשלום קבוע	
26.51 ₪	תשלום עבור גודל חיבור בKVA (3x160)	
2,441.89 ₪	סה"כ לתשלום	לא כולל מע"מ

התפלגות חיוב בש"ח לפי תעו"ז



■ פסגה (974.12 ₪)
 ■ גבע (247.42 ₪)
 ■ שפל (982.25 ₪)

הסטוריית צריכה בקוט"ש



■ פסגה ■ גבע ■ שפל

