

01/03/22 תאריך הפקה:
 28/02/22 תאריך קריאה נוכחית:
 01/02/22 תאריך קריאה קודמת:

שם דייר: פעלטון
 שם אתר: מנהלת פארק פרס חולון

לקוח/ה נכבד/ה, אנו מתכבדים להגיש את חישוב צריכת החשמל לתקופה 01/02/22 - 28/02/22:

פעלטון - 1 - 17312938(0x0)

סוג תעריף	סוג צריכה	קריאה קודמת	קריאה נוכחית	סה"כ צריכה בקוט"ש	מחיר לקוט"ש בא"ג	סה"כ לתשלום
		01/02/22	28/02/22			
777	פסגה	1,299.00	1,316.00	17.00	95.84	16.29 ₪
778	גבע	1,114.00	1,119.10	5.10	57.97	2.96 ₪
779	שפל	2,107.00	2,192.70	85.70	35.63	30.53 ₪

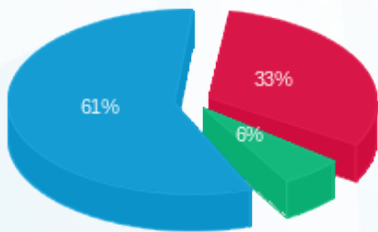
סה"כ לדייר:

פסגה	גבע	שפל	סה"כ	שיא ביקוש
17.00	5.10	85.70	107.80	11.16
16.29 ₪	2.96 ₪	30.53 ₪	49.78 ₪	

סה"כ צריכה
 סה"כ לתשלום

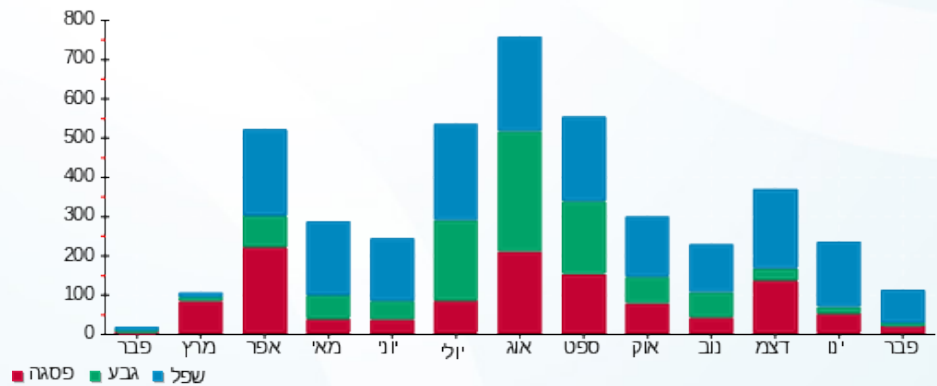
214.45 ₪	תשלום קבוע	
0.00 ₪	תשלום עבור גודל חיבור בKVA (0x0)	
264.23 ₪	סה"כ לתשלום	לא כולל מע"מ

התפלגות חיוב בש"ח לפי תעו"ז



פסגה (16.29 ₪) - 61%
 גבע (2.96 ₪) - 6%
 שפל (30.53 ₪) - 33%

הסטוריית צריכה בקוט"ש





01/03/22 תאריך הפקדה:
 28/02/22 תאריך קריאה נוכחית:
 01/02/22 תאריך קריאה קודמת:

שם דייר: רוקיז
 שם אתר: מנהלת פארק פרס חולון

לקוח/ה נכבד/ה, אנו מתכבדים להגיש את חישוב צריכת החשמל לתקופה 28/02/22 - 01/02/22:

רוקיז - 1 - 17313527(0x0)

סוג תעריף	סוג צריכה	קריאה קודמת	קריאה נוכחית	סה"כ צריכה בקוט"ש	מחיר לקוט"ש בא"ג	סה"כ לתשלום
פרטי חשבון עבור תאריכים:						
777	פסגה	01/02/22	28/02/22	1,158.80	95.84	1,110.59 ₪
778	גבע	15,449.30	15,624.40	175.10	57.97	101.51 ₪
779	שפל	24,845.40	26,188.40	1,343.00	35.63	478.51 ₪

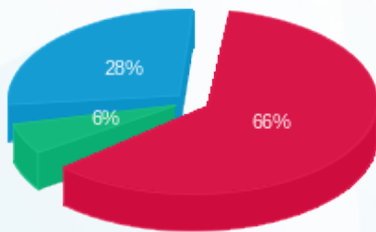
סה"כ לדייר:

פסגה	גבע	שפל	סה"כ	שיא ביקוש
1,158.80	175.10	1,343.00	2,676.90	20.79
1,110.59 ₪	101.51 ₪	478.51 ₪	1,690.61 ₪	

סה"כ צריכה
 סה"כ לתשלום

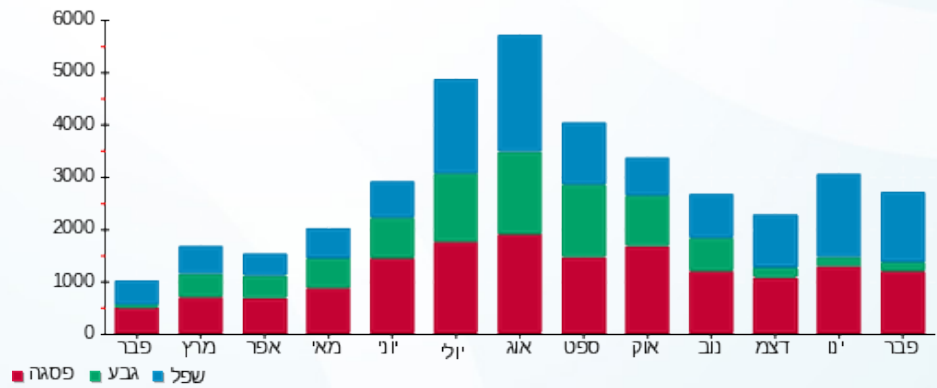
214.45 ₪	תשלום קבוע	
0.00 ₪	תשלום עבור גודל חיבור בKVA (0x0)	
1,905.06 ₪	סה"כ לתשלום	לא כולל מע"מ

התפלגות חיוב בש"ח לפי תע"ז



פסגה (1,110.59 ₪) ■
 גבע (101.51 ₪) ■
 שפל (478.51 ₪) ■

הסטוריית צריכה בקוט"ש



פסגה ■ גבע ■ שפל

