



01/03/22 תאריך הפקה:
 28/02/22 תאריך קריאה נוכחית:
 01/02/22 תאריך קריאה קודמת:

שם דייר: אוהב ציון
שם אתר: פאוור סנטר וואן חדרה (פרי טעים לשעבר)

לקוח/ה נכבד/ה, אנו מתכבדים להגיש את חישוב צריכת החשמל לתקופה 01/02/22 - 28/02/22:

(אוהב ציון) מיקי ועופר-עולם הרהיטים - 1 - 81036757(0x0)

סוג תעריף	סוג צריכה	קריאה קודמת	קריאה נוכחית	סה"כ צריכה בקוט"ש	מחיר לקוט"ש בא"ג	סה"כ לתשלום
פרטי חשבון עבור תאריכים:			28/02/22	01/02/22		
777	פסגה	172,975.90	173,194.40	218.50	95.84	209.41 ₪
778	גבע	48,522.80	48,620.00	97.20	57.97	56.35 ₪
779	שפל	39,944.10	41,217.40	1,273.30	35.63	453.68 ₪

(אוהב ציון) 8 - 81036757(0x0)

סוג תעריף	סוג צריכה	קריאה קודמת	קריאה נוכחית	סה"כ צריכה בקוט"ש	מחיר לקוט"ש בא"ג	סה"כ לתשלום
פרטי חשבון עבור תאריכים:			28/02/22	01/02/22		
777	פסגה	681,747.60	683,009.60	1,262.00	95.84	1,209.50 ₪
778	גבע	206,875.00	206,926.00	51.00	57.97	29.56 ₪
779	שפל	147,877.20	150,398.20	2,521.00	35.63	898.23 ₪

ציבורי

סוג תעריף	סוג צריכה	קריאה קודמת	קריאה נוכחית	סה"כ צריכה בקוט"ש	מחיר לקוט"ש בא"ג	סה"כ לתשלום
פרטי חשבון עבור תאריכים:			28/02/22	01/02/22		
777	פסגה			89.055	95.84	85.35 ₪
778	גבע			27.677	57.97	16.04 ₪
779	שפל			159.132	35.63	56.70 ₪

סה"כ לדייר:

פסגה	גבע	שפל	סה"כ	שיא ביקוש
1,569.55	175.88	3,953.43	5,698.86	20.90
₪ 1,504.26	₪ 101.96	₪ 1,408.61	₪ 3,014.82	

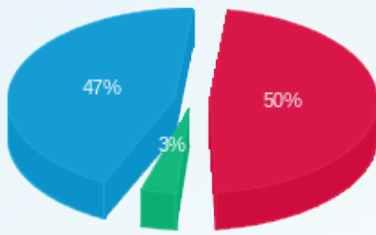
סה"כ צריכה
סה"כ לתשלום

214.45 ₪	תשלום קבוע	
0.00 ₪	תשלום עבור גודל חיבור בKVA (0x0)	
0.999	מקדם הספק	
0.00 ₪	תשלום עבור מקדם הספק	
3,229.27 ₪	סה"כ לתשלום	לא כולל מע"מ



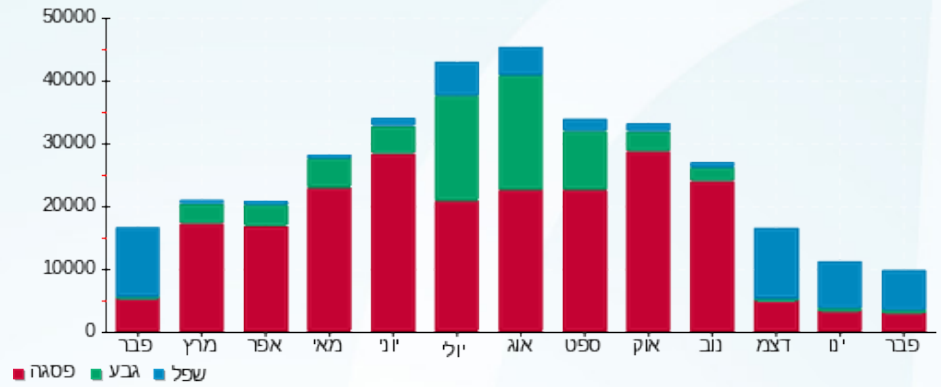


התפלגות חיוב בש"ח לפי תעו"ז



- פסגה (1,504.26 ש"ח)
- גבע (101.96 ש"ח)
- שפל (1,408.61 ש"ח)

הסטוריית צריכה בקוט"ש





01/03/22 תאריך הפקה:
 28/02/22 תאריך קריאה נוכחית:
 01/02/22 תאריך קריאה קודמת:

שם דייר: ארכה חשמל
שם אתר: פאוור סנטר וואן חדרה (פרי טעים לשעבר)

לקוח/ה נכבד/ה, אנו מתכבדים להגיש את חישוב צריכת החשמל לתקופה 01/02/22 - 28/02/22:

ארכה חשמל - 3 - (3x125)81036757

סוג תעריף	סוג צריכה	קריאה קודמת	קריאה נוכחית	סה"כ צריכה בקוט"ש	מחיר לקוט"ש בא"ג	סה"כ לתשלום
		01/02/22	28/02/22	פרטי חשבון עבור תאריכים:		
777	פסגה	106,050.00	106,610.20	560.20	95.84	₪ 536.90
778	גבע	37,294.40	37,638.40	344.00	57.97	₪ 199.42
779	שפל	78,452.60	81,607.40	3,154.80	35.63	₪ 1,124.06

ציבורי

סוג תעריף	סוג צריכה	קריאה קודמת	קריאה נוכחית	סה"כ צריכה בקוט"ש	מחיר לקוט"ש בא"ג	סה"כ לתשלום
		01/02/22	28/02/22	פרטי חשבון עבור תאריכים:		
777	פסגה			89.055	95.84	₪ 85.35
778	גבע			27.677	57.97	₪ 16.04
779	שפל			159.132	35.63	₪ 56.70

סה"כ לדייר:

פסגה	גבע	שפל	סה"כ	שיא ביקוש
649.25	371.68	3,313.93	4,334.86	23.40
₪ 622.25	₪ 215.46	₪ 1,180.75	₪ 2,018.46	

סה"כ צריכה
 סה"כ לתשלום

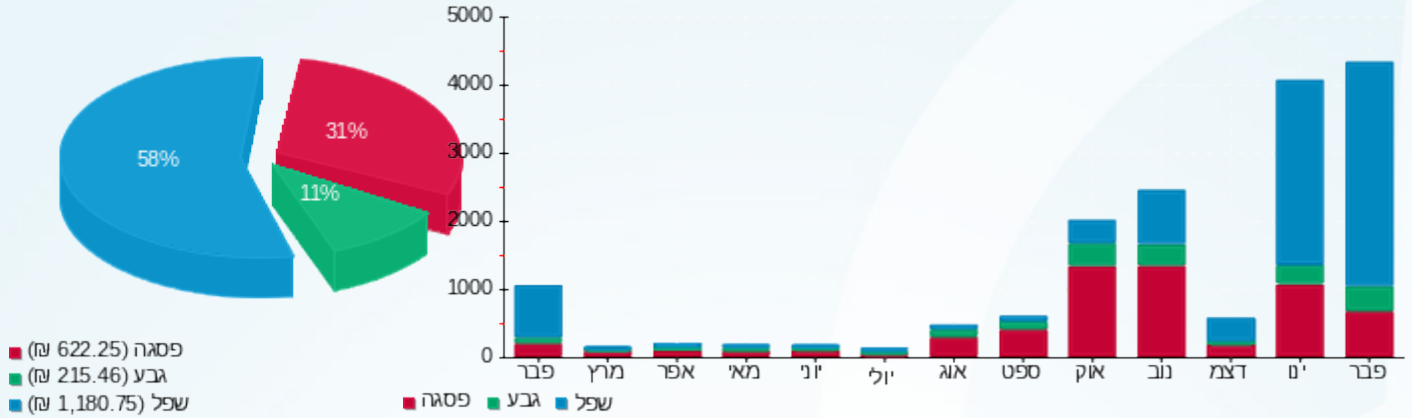
214.45 ₪	תשלום קבוע	
20.71 ₪	תשלום עבור גודל חיבור בKVA (3x125)	
1.000	מקדם הספק	
0.00 ₪	תשלום עבור מקדם הספק	
2,253.62 ₪	סה"כ לתשלום	לא כולל מע"מ





התפלגות חיוב בש"ח לפי תעו"ז

הסטוריית צריכה בקוט"ש





01/03/22 תאריך הפקה:
 28/02/22 תאריך קריאה נוכחית:
 01/02/22 תאריך קריאה קודמת:

שם דייר: ארקדי רפאל פורצלן (חנות/מטבח 24מ"ר)
שם אתר: פאוור סנטר וואן חדרה (פרי טעים לשעבר)

לקוח/ה נכבד/ה, אנו מתכבדים להגיש את חישוב צריכת החשמל לתקופה 01/02/22 - 28/02/22:

ארקדי רפאל פורצלן (חנות/מטבח 24מ"ר) - 4 - 19051810(0x0)

סוג תעריף	סוג צריכה	קריאה קודמת	קריאה נוכחית	סה"כ צריכה בקוט"ש	מחיר לקוט"ש בא"ג	סה"כ לתשלום
פרטי חשבון עבור תאריכים:						
777	פסגה	01/02/22	28/02/22	0.00	95.84	0.00 ₪
778	גבע	252.40	252.40	0.00	57.97	0.00 ₪
779	שפל	694.90	695.50	0.60	35.63	0.21 ₪

ציבורי

סוג תעריף	סוג צריכה	קריאה קודמת	קריאה נוכחית	סה"כ צריכה בקוט"ש	מחיר לקוט"ש בא"ג	סה"כ לתשלום
פרטי חשבון עבור תאריכים:						
777	פסגה	01/02/22	28/02/22	89.055	95.84	85.35 ₪
778	גבע	27.677	27.677	27.677	57.97	16.04 ₪
779	שפל	159.132	159.132	159.132	35.63	56.70 ₪

סה"כ לדייר:

פסגה	גבע	שפל	סה"כ	שיא ביקוש
89.05	27.68	159.73	276.46	0.10
85.35 ₪	16.04 ₪	56.91 ₪	158.31 ₪	

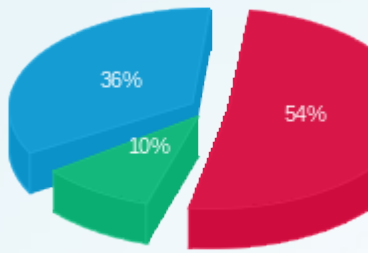
סה"כ צריכה
 סה"כ לתשלום

0.00 ₪	תשלום קבוע	לא כולל מע"מ
0.00 ₪	תשלום עבור גודל חיבור ב KVA (0x0)	
0.949	מקדם הספק	
0.00 ₪	תשלום עבור מקדם הספק	
158.31 ₪	סה"כ לתשלום	



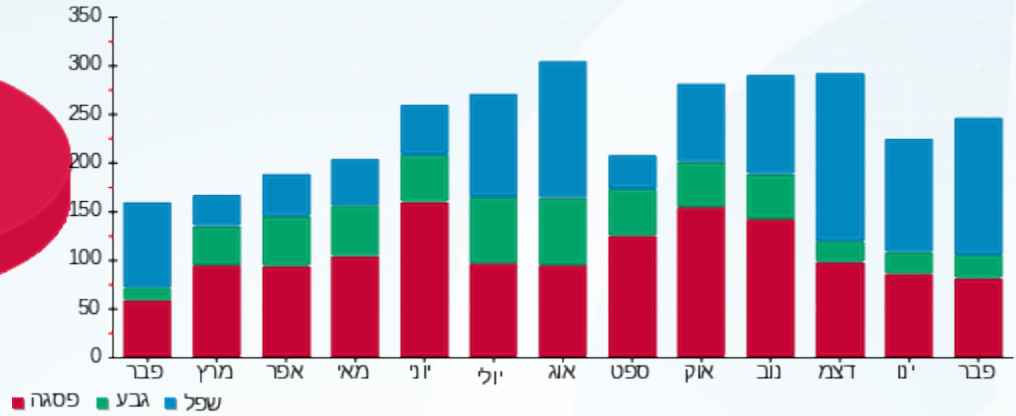


התפלגות חיוב בש"ח לפי תעו"ז



■ פסגה (ש"ח 85.35)
■ גבע (ש"ח 16.04)
■ שפל (ש"ח 56.91)

הסטוריית צריכה בקוט"ש



01/03/22 תאריך הפקה:
 28/02/22 תאריך קריאה נוכחית:
 01/02/22 תאריך קריאה קודמת:

שם דייר: דלתות אלון (לשעבר יצחקי דקור בעמ)
שם אתר: פאוור סנטר וואן חדרה (פרי טעים לשעבר)

לקוח/ה נכבד/ה, אנו מתכבדים להגיש את חישוב צריכת החשמל לתקופה 01/02/22 - 28/02/22:

דלתות אלון (לשעבר יצחקי דקור בעמ) - 5 - (0x0)81036757

סוג תעריף	סוג צריכה	קריאה קודמת	קריאה נוכחית	סה"כ צריכה בקוט"ש	מחיר לקוט"ש בא"ג	סה"כ לתשלום
פרטי חשבון עבור תאריכים:			28/02/22	01/02/22		
777	פסגה	73,634.50	73,741.80	107.30	95.84	102.84 ₪
778	גבע	18,990.40	19,015.90	25.50	57.97	14.78 ₪
779	שפל	20,866.30	21,232.80	366.50	35.63	130.58 ₪

ציבורי

סוג תעריף	סוג צריכה	קריאה קודמת	קריאה נוכחית	סה"כ צריכה בקוט"ש	מחיר לקוט"ש בא"ג	סה"כ לתשלום
פרטי חשבון עבור תאריכים:			28/02/22	01/02/22		
777	פסגה			89.055	95.84	85.35 ₪
778	גבע			27.677	57.97	16.04 ₪
779	שפל			159.132	35.63	56.70 ₪

סה"כ לדייר:

פסגה	גבע	שפל	סה"כ	שיא ביקוש
196.35	53.18	525.63	775.16	5.20
188.19 ₪	30.83 ₪	187.28 ₪	406.30 ₪	

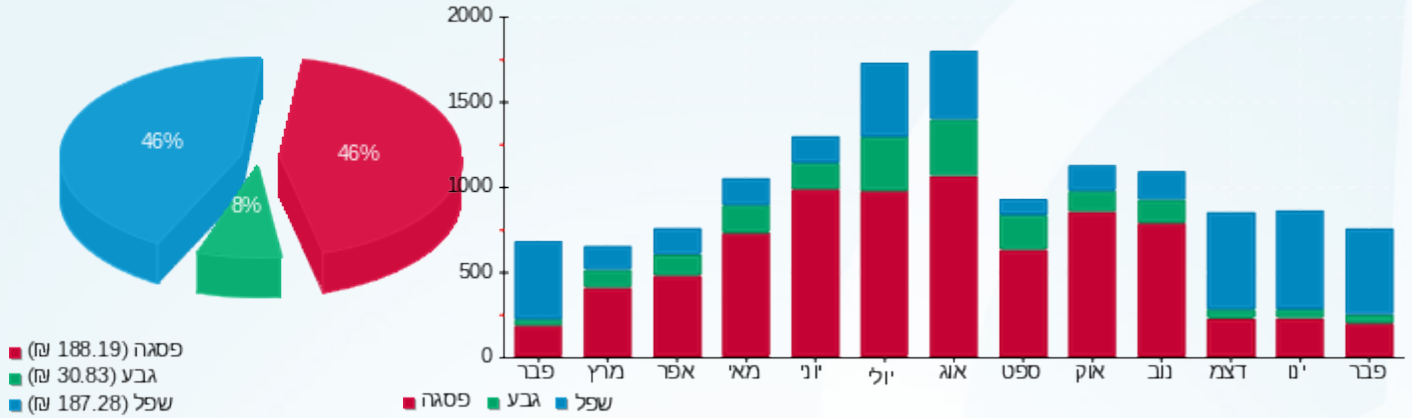
סה"כ צריכה
 סה"כ לתשלום

214.45 ₪	תשלום קבוע	
0.00 ₪	תשלום עבור גודל חיבור ב KVA (0x0)	
0.997	מקדם הספק	
0.00 ₪	תשלום עבור מקדם הספק	
620.75 ₪	סה"כ לתשלום	לא כולל מע"מ



התפלגות חיוב בש"ח לפי תעו"ז

הסטוריית צריכה בקוט"ש





01/03/22 תאריך הפקה:
 28/02/22 תאריך קריאה נוכחית:
 01/02/22 תאריך קריאה קודמת:

שם דייר: הגרעין - אביזרי השקיה
שם אתר: פאזור סנטר וואן חדרה (פרי טעים לשעבר)

לקוח/ה נכבד/ה, אנו מתכבדים להגיש את חישוב צריכת החשמל לתקופה 01/02/22 - 28/02/22:

הגרעין - אביזרי השקיה - 4 - (0x0)81036757

סה"כ לתשלום	מחיר לקוט"ש בא"ג	סה"כ צריכה בקוט"ש	קריאה נוכחית	קריאה קודמת	סוג צריכה	סוג תעריף
			28/02/22	01/02/22	פרטי חשבון עבור תאריכים:	
159.29 ₪	95.84	166.20	197,712.00	197,545.80	פסגה	777
31.42 ₪	57.97	54.20	49,151.20	49,097.00	גבע	778
327.30 ₪	35.63	918.60	68,194.60	67,276.00	שפל	779

ציבורי

סה"כ לתשלום	מחיר לקוט"ש בא"ג	סה"כ צריכה בקוט"ש	קריאה נוכחית	קריאה קודמת	סוג צריכה	סוג תעריף
			28/02/22	01/02/22	פרטי חשבון עבור תאריכים:	
85.35 ₪	95.84	89.055			פסגה	777
16.04 ₪	57.97	27.677			גבע	778
56.70 ₪	35.63	159.132			שפל	779

סה"כ לדייר:

שיא ביקוש	סה"כ	שפל	גבע	פסגה
8.60	1,414.86	1,077.73	81.88	255.25
	676.10 ₪	384.00 ₪	47.46 ₪	244.64 ₪

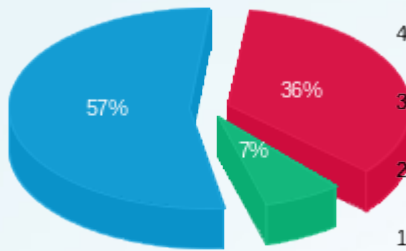
סה"כ צריכה
 סה"כ לתשלום

214.45 ₪	תשלום קבוע	
0.00 ₪	תשלום עבור גודל חיבור ב-KVA (0x0)	
0.998	מקדם הספק	
0.00 ₪	תשלום עבור מקדם הספק	
890.55 ₪	סה"כ לתשלום	לא כולל מע"מ



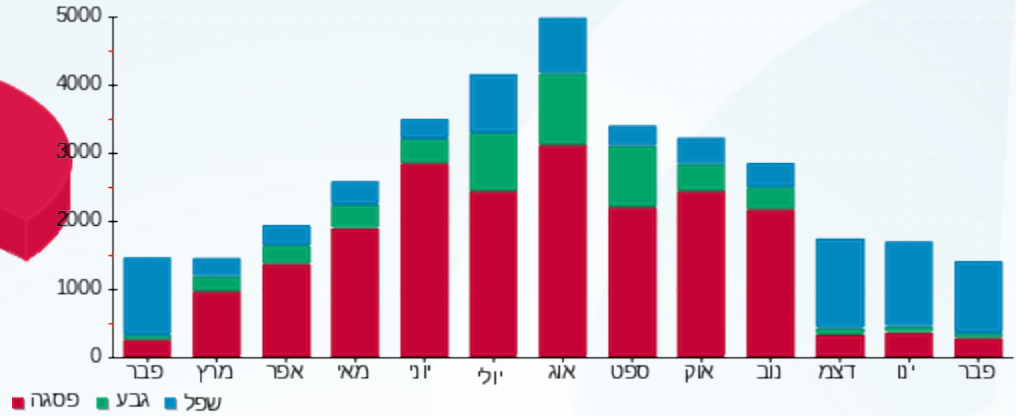


התפלגות חיוב בש"ח לפי תעו"ז



פסגה (244.64) ש"ח
 גבע (47.46) ש"ח
 שפל (384.00) ש"ח

הסטוריית צריכה בקוט"ש





01/03/22 תאריך הפקה:
 28/02/22 תאריך קריאה נוכחית:
 01/02/22 תאריך קריאה קודמת:

שם דייר: הקירקס (הום סנטר)
שם אתר: פאוור סנטר וואן חדרה (פרי טעים לשעבר)

לקוח/ה נכבד/ה, אנו מתכבדים להגיש את חישוב צריכת החשמל לתקופה 01/02/22 - 28/02/22:

הקירקס (הום סנטר) - 6 - 81036931(0x0)

סוג תעריף	סוג צריכה	קריאה קודמת	קריאה נוכחית	סה"כ צריכה בקוט"ש	מחיר לקוט"ש בא"ג	סה"כ לתשלום
פרטי חשבון עבור תאריכים:		01/02/22	28/02/22			
777	פסגה	1,293,122.40	1,294,418.80	1,296.40	95.84	1,242.47 ₪
778	גבע	448,302.40	448,325.20	22.80	57.97	13.22 ₪
779	שפל	471,609.60	474,254.40	2,644.80	35.63	942.34 ₪

ציבורי

סוג תעריף	סוג צריכה	קריאה קודמת	קריאה נוכחית	סה"כ צריכה בקוט"ש	מחיר לקוט"ש בא"ג	סה"כ לתשלום
פרטי חשבון עבור תאריכים:		01/02/22	28/02/22			
777	פסגה			89.055	95.84	85.35 ₪
778	גבע			27.677	57.97	16.04 ₪
779	שפל			159.132	35.63	56.70 ₪

סה"כ לדייר:

פסגה	גבע	שפל	סה"כ	שיא ביקוש
1,385.45	50.48	2,803.93	4,239.86	16.00
1,327.82 ₪	29.26 ₪	999.04 ₪	2,356.12 ₪	

סה"כ צריכה

סה"כ לתשלום

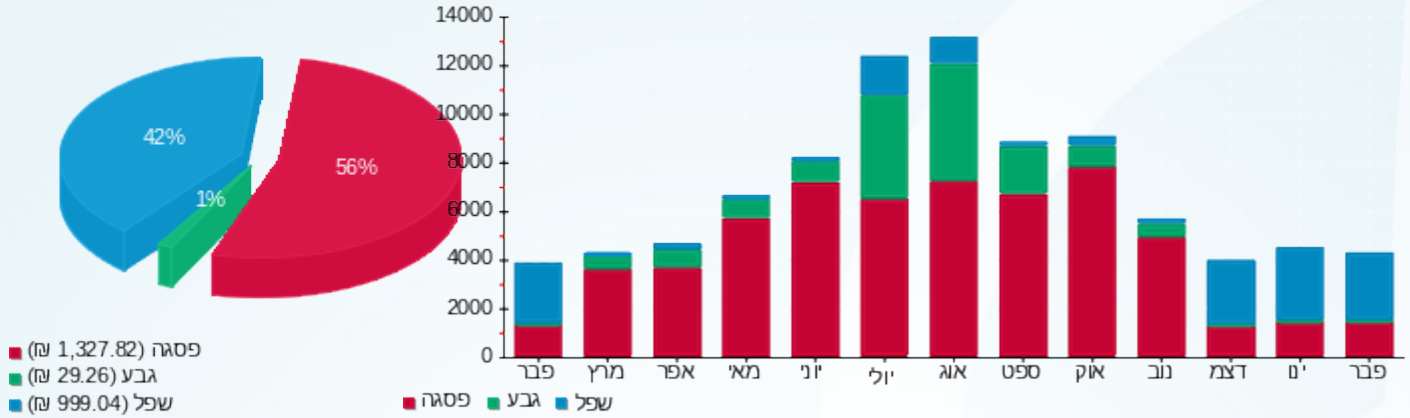
214.45 ₪	תשלום קבוע	
0.00 ₪	תשלום עבור גודל חיבור ב-KVA (0x0)	
1.000	מקדם הספק	
0.00 ₪	תשלום עבור מקדם הספק	
2,570.57 ₪	סה"כ לתשלום	לא כולל מע"מ





התפלגות חיוב בש"ח לפי תעו"ז

הסטוריית צריכה בקוט"ש





01/03/22 תאריך הפקה:
 28/02/22 תאריך קריאה נכחית:
 01/02/22 תאריך קריאה קודמת:

שם דייר: חדר כושר 17B
שם אתר: פאוור סנטר וואן חדרה (פרי טעים לשעבר)

לקוח/ה נכבד/ה, אנו מתכבדים להגיש את חישוב צריכת החשמל לתקופה 01/02/22 - 28/02/22:

חדר כושר 2 - 19051993(0x0) - 17B

סוג תעריף	סוג צריכה	קריאה קודמת	קריאה נכחית	סה"כ צריכה בקוט"ש	מחיר לקוט"ש בא"ג	סה"כ לתשלום
			28/02/22	01/02/22	פרטי חשבון עבור תאריכים:	
777	פסגה	3,211.30	3,235.60	24.30	95.84	23.29 ₪
778	גבע	1,476.90	1,487.10	10.20	57.97	5.91 ₪
779	שפל	880.00	908.60	28.60	35.63	10.19 ₪

ציבורי

סוג תעריף	סוג צריכה	קריאה קודמת	קריאה נכחית	סה"כ צריכה בקוט"ש	מחיר לקוט"ש בא"ג	סה"כ לתשלום
			28/02/22	01/02/22	פרטי חשבון עבור תאריכים:	
777	פסגה			89.055	95.84	85.35 ₪
778	גבע			27.677	57.97	16.04 ₪
779	שפל			159.132	35.63	56.70 ₪

סה"כ לדייר:

פסגה	גבע	שפל	סה"כ	שיא ביקוש
113.35	37.88	187.73	338.96	4.47
108.64 ₪	21.96 ₪	66.89 ₪	197.49 ₪	

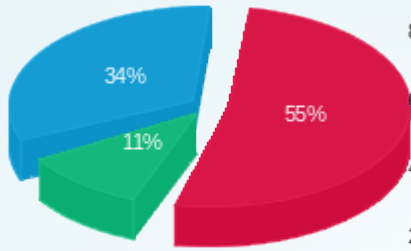
סה"כ צריכה
 סה"כ לתשלום

214.45 ₪	תשלום קבוע	
0.00 ₪	תשלום עבור גודל חיבור ב-KVA (0x0)	
0.926	מקדם הספק	
0.00 ₪	תשלום עבור מקדם הספק	
411.94 ₪	סה"כ לתשלום	לא כולל מע"מ



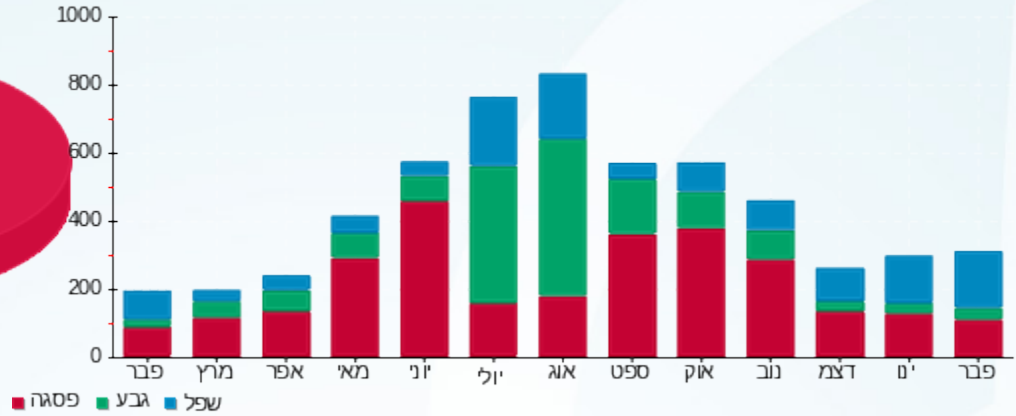


התפלגות חיוב בש"ח לפי תעו"ז



- פסגה (ש"ח 108.64)
- גבע (ש"ח 21.96)
- שפל (ש"ח 66.89)

הסטוריית צריכה בקוט"ש





01/03/22 תאריך הפקה:
 28/02/22 תאריך קריאה נוכחית:
 01/02/22 תאריך קריאה קודמת:

שם דייר: חדר כושר סהר כהן
 שם אתר: פאוור סנטר וואן חדרה (פרי טעים לשעבר)

לקוח/ה נכבד/ה, אנו מתכבדים להגיש את חישוב צריכת החשמל לתקופה 01/02/22 - 28/02/22:

חדר כושר סהר כהן - 1 - 19051810(0x0)

סוג תעריף	סוג צריכה	קריאה קודמת	קריאה נוכחית	סה"כ צריכה בקוט"ש	מחיר לקוט"ש בא"ג	סה"כ לתשלום
פרטי חשבון עבור תאריכים:			28/02/22	01/02/22		
777	פסגה	974.30	1,615.70	641.40	95.84	614.72 ₪
778	גבע	327.90	349.60	21.70	57.97	12.58 ₪
779	שפל	1,085.30	1,527.30	442.00	35.63	157.48 ₪

ציבורי

סוג תעריף	סוג צריכה	קריאה קודמת	קריאה נוכחית	סה"כ צריכה בקוט"ש	מחיר לקוט"ש בא"ג	סה"כ לתשלום
פרטי חשבון עבור תאריכים:			28/02/22	01/02/22		
777	פסגה			89.055	95.84	85.35 ₪
778	גבע			27.677	57.97	16.04 ₪
779	שפל			159.132	35.63	56.70 ₪

סה"כ לדייר:

פסגה	גבע	שפל	סה"כ	שיא ביקוש
730.45	49.38	601.13	1,380.96	130.95
₪ 700.07	₪ 28.62	₪ 214.18	₪ 942.87	

סה"כ צריכה
 סה"כ לתשלום

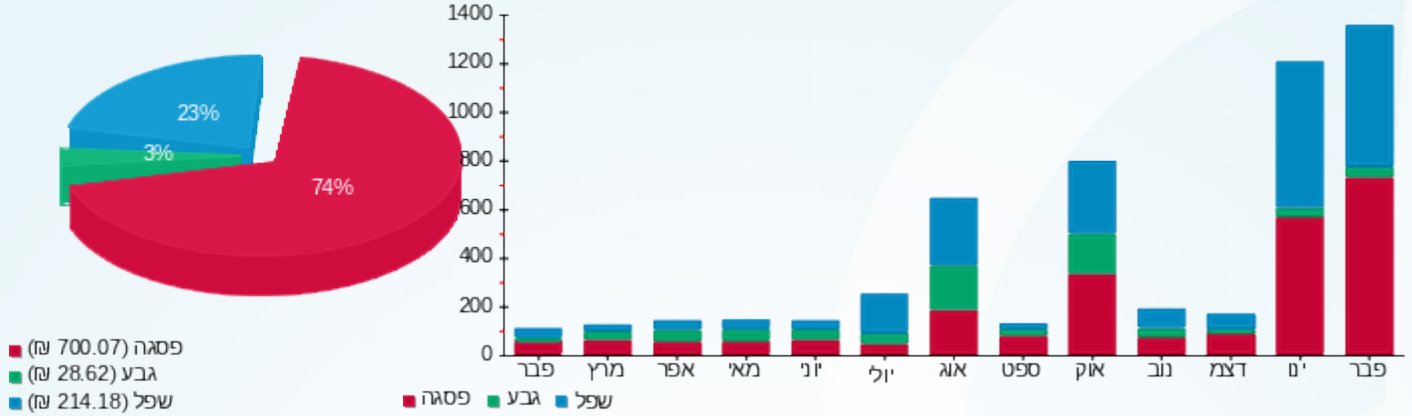
214.45 ₪	תשלום קבוע	לא כולל מע"מ
0.00 ₪	תשלום עבור גודל חיבור בKVA (0x0)	
0.619	מקדם הספק	
354.28 ₪	תשלום עבור מקדם הספק	
1,511.60 ₪	סה"כ לתשלום	





התפלגות חיוב בש"ח לפי תעו"ז

הסטוריית צריכה בקוט"ש





01/03/22 תאריך הפקה:
 28/02/22 תאריך קריאה נוכחית:
 01/02/22 תאריך קריאה קודמת:

שם דייר: חנות 1 ליד ת.דלק אושר אספרטו בר
שם אתר: פאוור סנטר וואן חדרה (פרי טעים לשעבר)

לקוח/ה נכבד/ה, אנו מתכבדים להגיש את חישוב צריכת החשמל לתקופה 01/02/22 - 28/02/22:

חנות 1 ליד ת.דלק אושר אספרטו בר - 1 - 19051990(0x0)

סוג תעריף	סוג צריכה	קריאה קודמת	קריאה נוכחית	סה"כ צריכה בקוט"ש	מחיר לקוט"ש בא"ג	סה"כ לתשלום
			28/02/22	01/02/22	פרטי חשבון עבור תאריכים:	
777	פסגה	25,468.30	25,704.60	236.30	95.84	226.47 ₪
778	גבע	10,119.30	10,182.30	63.00	57.97	36.52 ₪
779	שפל	26,192.10	26,879.80	687.70	35.63	245.03 ₪

ציבורי

סוג תעריף	סוג צריכה	קריאה קודמת	קריאה נוכחית	סה"כ צריכה בקוט"ש	מחיר לקוט"ש בא"ג	סה"כ לתשלום
			28/02/22	01/02/22	פרטי חשבון עבור תאריכים:	
777	פסגה			89.055	95.84	85.35 ₪
778	גבע			27.677	57.97	16.04 ₪
779	שפל			159.132	35.63	56.70 ₪

סה"כ לדייר:

פסגה	גבע	שפל	סה"כ	שיא ביקוש
325.35	90.68	846.83	1,262.86	7.23
₪ 311.82	₪ 52.57	₪ 301.73	₪ 666.11	

סה"כ צריכה

סה"כ לתשלום

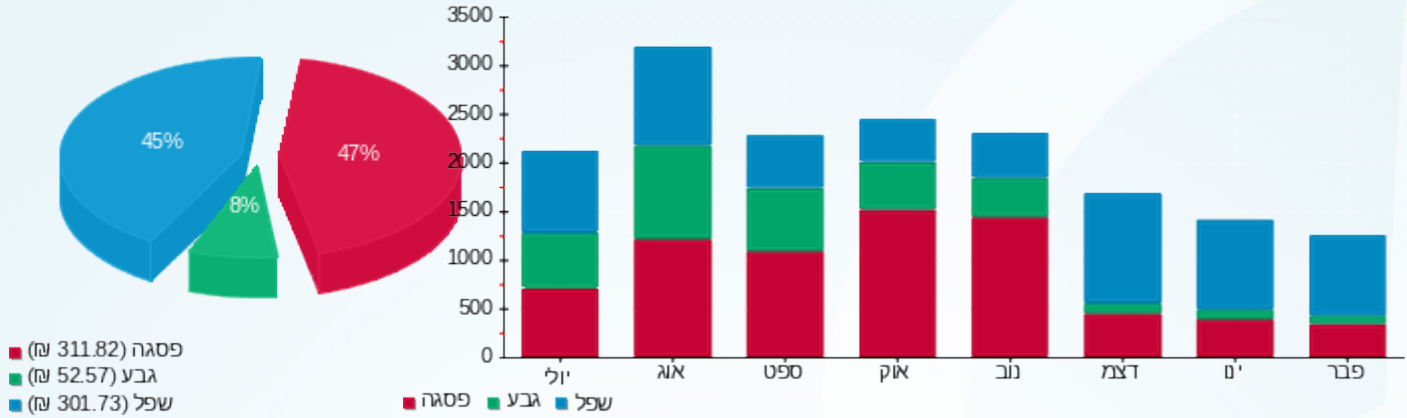
214.45 ₪	תשלום קבוע	
0.00 ₪	תשלום עבור גודל חיבור ב-KVA (0x0)	
0.747	מקדם הספק	
110.09 ₪	תשלום עבור מקדם הספק	
990.65 ₪	סה"כ לתשלום	לא כולל מע"מ





התפלגות חיוב בש"ח לפי תעו"ז

הסטוריית צריכה בקוט"ש





01/03/22 תאריך הפקה:
 28/02/22 תאריך קריאה נוכחית:
 01/02/22 תאריך קריאה קודמת:

שם דייר: חנות 11-12 בי אס שוש אחזקות - רהיטים
שם אתר: פאוור סנטר וואן חדרה (פרי טעים לשעבר)

לקוח/ה נכבד/ה, אנו מתכבדים להגיש את חישוב צריכת החשמל לתקופה 01/02/22 - 28/02/22:

חנות 11-12 בי אס שוש אחזקות - רהיטים - 3 - 19051810(0x0)

סוג תעריף	סוג צריכה	קריאה קודמת	קריאה נוכחית	סה"כ צריכה בקוט"ש	מחיר לקוט"ש בא"ג	סה"כ לתשלום
פרטי חשבון עבור תאריכים:			28/02/22	01/02/22		
777	פסגה	23,219.70	23,624.50	404.80	95.84	387.96 ₪
778	גבע	4,754.70	4,812.20	57.50	57.97	33.33 ₪
779	שפל	7,460.40	8,231.40	771.00	35.63	274.71 ₪

ציבורי

סוג תעריף	סוג צריכה	קריאה קודמת	קריאה נוכחית	סה"כ צריכה בקוט"ש	מחיר לקוט"ש בא"ג	סה"כ לתשלום
פרטי חשבון עבור תאריכים:			28/02/22	01/02/22		
777	פסגה			89.055	95.84	85.35 ₪
778	גבע			27.677	57.97	16.04 ₪
779	שפל			159.132	35.63	56.70 ₪

סה"כ לדייר:

פסגה	גבע	שפל	סה"כ	שיא ביקוש
493.85	85.18	930.13	1,509.16	13.64
₪ 473.31	₪ 49.38	₪ 331.41	₪ 854.09	

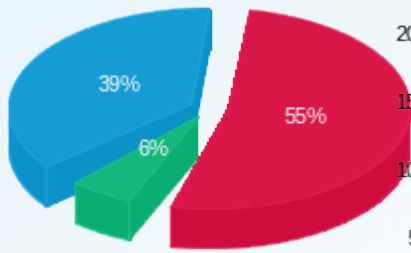
סה"כ צריכה
 סה"כ לתשלום

214.45 ₪	תשלום קבוע	לא כולל מע"מ
0.00 ₪	תשלום עבור גודל חיבור בKVA (0x0)	
0.952	מקדם הספק	
0.00 ₪	תשלום עבור מקדם הספק	
1,068.54 ₪	סה"כ לתשלום	



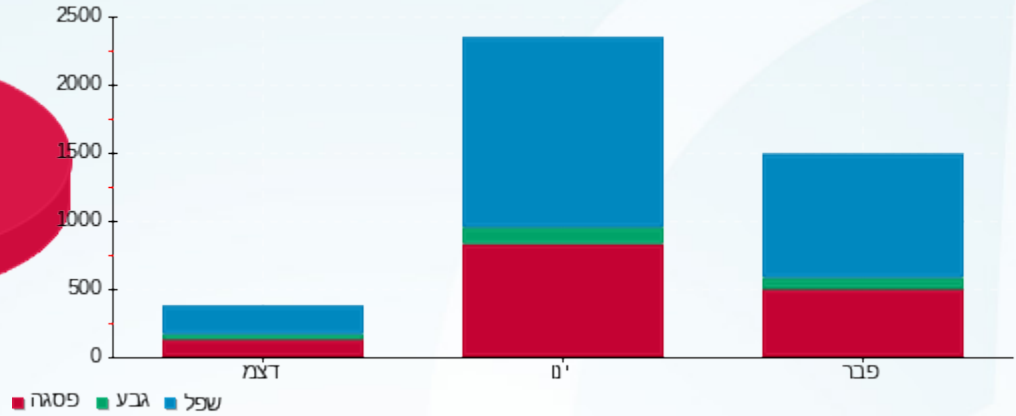


התפלגות חיוב בש"ח לפי תעו"ז



פסגה (ש"ח 473.31)
 גבע (ש"ח 49.38)
 שפל (ש"ח 331.41)

הסטוריית צריכה בקוט"ש





01/03/22 תאריך הפקה:
 28/02/22 תאריך קריאה נוכחית:
 01/02/22 תאריך קריאה קודמת:

שם דייר: חנות 13 - נעלי ניצן
שם אתר: פאזור סנטר וואן חדרה (פרי טעים לשעבר)

לקוח/ה נכבד/ה, אנו מתכבדים להגיש את חישוב צריכת החשמל לתקופה 28/02/22 - 01/02/22:

חנות 13 - נעלי ניצן - 4 - 19051994(0x0)

סוג תעריף	סוג צריכה	קריאה קודמת	קריאה נוכחית	סה"כ צריכה בקוט"ש	מחיר לקוט"ש בא"ג	סה"כ לתשלום
פרטי חשבון עבור תאריכים:						
777	פסגה	01/02/22	28/02/22	361.92	95.84	346.86 ₪
778	גבע	3,629.28	3,656.16	26.88	57.97	15.58 ₪
779	שפל	3,976.96	4,740.48	763.52	35.63	272.04 ₪

ציבורי

סוג תעריף	סוג צריכה	קריאה קודמת	קריאה נוכחית	סה"כ צריכה בקוט"ש	מחיר לקוט"ש בא"ג	סה"כ לתשלום
פרטי חשבון עבור תאריכים:						
777	פסגה	01/02/22	28/02/22	89.055	95.84	85.35 ₪
778	גבע			27.677	57.97	16.04 ₪
779	שפל			159.132	35.63	56.70 ₪

סה"כ לדייר:

פסגה	גבע	שפל	סה"כ	שיא ביקוש
450.97	54.56	922.65	1,428.18	12.88
₪ 432.21	₪ 31.63	₪ 328.74	₪ 792.58	

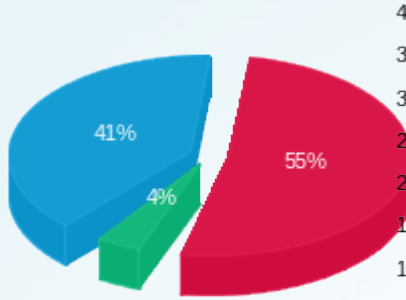
סה"כ צריכה
סה"כ לתשלום

214.45 ₪	תשלום קבוע	
0.00 ₪	תשלום עבור גודל חיבור בKVA (0x0)	
0.993	מקדם הספק	
0.00 ₪	תשלום עבור מקדם הספק	
1,007.03 ₪	סה"כ לתשלום	לא כולל מע"מ



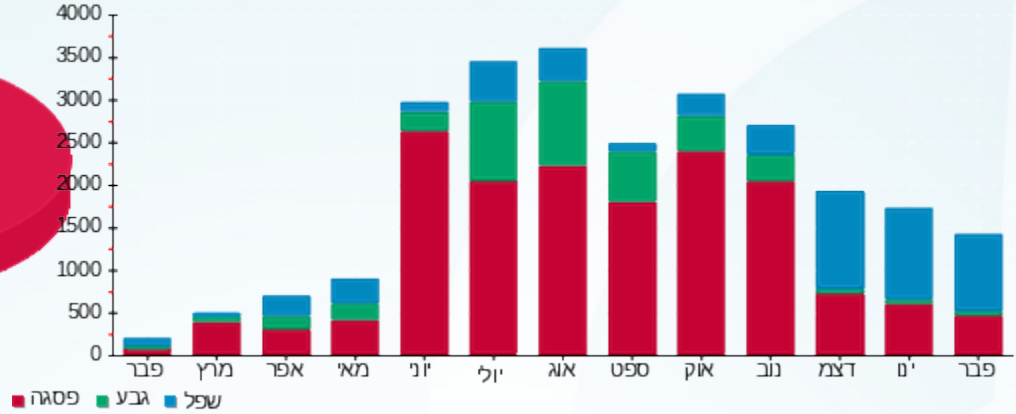


התפלגות חיוב בש"ח לפי תעו"ז



■ פסגה (ש"ח 432.21)
■ גבע (ש"ח 31.63)
■ שפל (ש"ח 328.74)

הסטוריית צריכה בקוט"ש





01/03/22 תאריך הפקה:
 28/02/22 תאריך קריאה נוכחית:
 01/02/22 תאריך קריאה קודמת:

שם דייר: חנות 14 חנות ירקות
שם אתר: פאזור סנטר וואן חדרה (פרי טעים לשעבר)

לקוח/ה נכבד/ה, אנו מתכבדים להגיש את חישוב צריכת החשמל לתקופה 01/02/22 - 28/02/22:

חנות 14 חנות ירקות - 1 - 19051993(0x0)

סה"כ לתשלום	מחיר לקוט"ש בא"ג	סה"כ צריכה בקוט"ש	קריאה נוכחית	קריאה קודמת	סוג צריכה	סוג תעריף
			28/02/22	01/02/22	פרטי חשבון עבור תאריכים:	
114.48 ₪	95.84	119.45	11,862.40	11,742.95	פסגה	777
6.00 ₪	57.97	10.35	3,453.55	3,443.20	גבע	778
104.66 ₪	35.63	293.75	12,340.25	12,046.50	שפל	779

ציבורי

סה"כ לתשלום	מחיר לקוט"ש בא"ג	סה"כ צריכה בקוט"ש	קריאה נוכחית	קריאה קודמת	סוג צריכה	סוג תעריף
			28/02/22	01/02/22	פרטי חשבון עבור תאריכים:	
85.35 ₪	95.84	89.055			פסגה	777
16.04 ₪	57.97	27.677			גבע	778
56.70 ₪	35.63	159.132			שפל	779

סה"כ לדייר:

שיא ביקוש	סה"כ	שפל	גבע	פסגה
61.69	699.41	452.88	38.03	208.50
	383.24 ₪	161.36 ₪	22.04 ₪	199.83 ₪

סה"כ צריכה
 סה"כ לתשלום

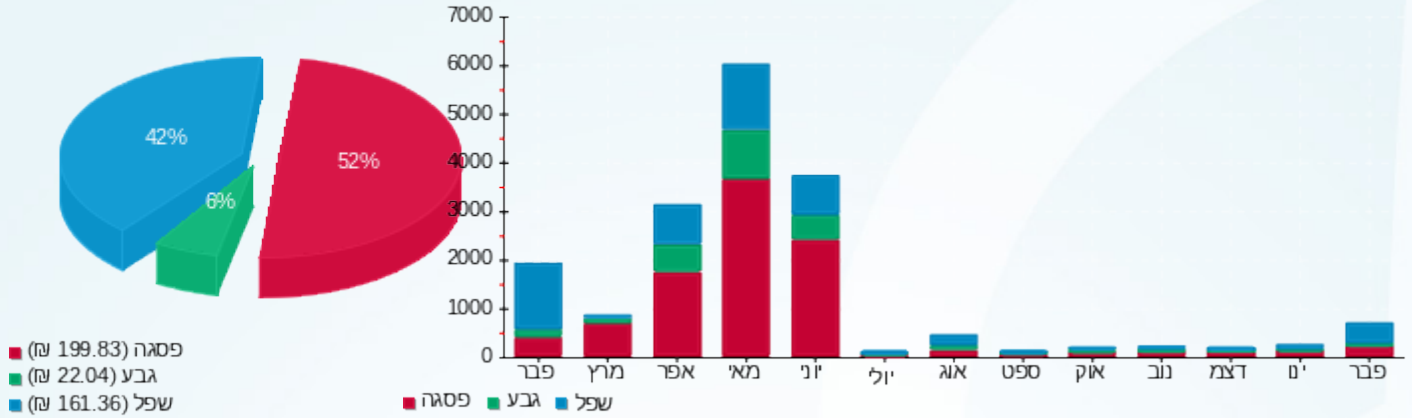
214.45 ₪	תשלום קבוע	
0.00 ₪	תשלום עבור גודל חיבור ב-KVA (0x0)	
0.997	מקדם הספק	
0.00 ₪	תשלום עבור מקדם הספק	
597.69 ₪	סה"כ לתשלום	לא כולל מע"מ





התפלגות חיוב בש"ח לפי תעו"ז

הסטוריית צריכה בקוט"ש



01/03/22 תאריך הפקה:
 28/02/22 תאריך קריאה נוכחית:
 01/02/22 תאריך קריאה קודמת:

שם דייר: חנות 19 - קייטרינג
 שם אתר: פאזור סנטר זואן חדרה (פרי טעים לשעבר)

לקוח/ה נכבד/ה, אנו מתכבדים להגיש את חישוב צריכת החשמל לתקופה 01/02/22 - 28/02/22:

חנות 19 - קייטרינג - 3 - 19051993(0x0)

סוג תעריף	סוג צריכה	קריאה קודמת	קריאה נוכחית	סה"כ צריכה בקוט"ש	מחיר לקוט"ש בא"ג	סה"כ לתשלום
פרטי חשבון עבור תאריכים:						
777	פסגה	01/02/22	28/02/22	0.00	95.84	0.00 ₪
778	גבע	0.00	0.00	0.00	57.97	0.00 ₪
779	שפל	0.00	0.00	0.00	35.63	0.00 ₪

סה"כ לדייר:

פסגה	גבע	שפל	סה"כ	שיא ביקוש
0.00	0.00	0.00	0.00	
0.00 ₪	0.00 ₪	0.00 ₪	0.00 ₪	

סה"כ צריכה
 סה"כ לתשלום

214.45 ₪	תשלום קבוע	
0.00 ₪	תשלום עבור גודל חיבור KVA (0x0)	
0.000	מקדם הספק	
0.00 ₪	תשלום עבור מקדם הספק	
214.45 ₪	סה"כ לתשלום	לא כולל מע"מ



01/03/22 תאריך הפקה:
 28/02/22 תאריך קריאה נוכחית:
 01/02/22 תאריך קריאה קודמת:

שם דייר: חנות 2 + 3 גיא אקדמיה לבשר
שם אתר: פאוור סנטר וואן חדרה (פרי טעים לשעבר)

לקוח/ה נכבד/ה, אנו מתכבדים להגיש את חישוב צריכת החשמל לתקופה 01/02/22 - 28/02/22:

חנות 3 - 2 - 19051994(0x0)

סה"כ לתשלום	מחיר לקוט"ש בא"ג	סה"כ צריכה בקוט"ש	קריאה נוכחית	קריאה קודמת	סוג צריכה	סוג תעריף
			28/02/22	01/02/22		פרטי חשבון עבור תאריכים:
₪ 991.99	95.84	1,035.05	37,099.15	36,064.10	פסגה	777
₪ 223.24	57.97	385.10	17,168.40	16,783.30	גבע	778
₪ 1,354.53	35.63	3,801.65	52,670.95	48,869.30	שפל	779

ציבורי

סה"כ לתשלום	מחיר לקוט"ש בא"ג	סה"כ צריכה בקוט"ש	קריאה נוכחית	קריאה קודמת	סוג צריכה	סוג תעריף
			28/02/22	01/02/22		פרטי חשבון עבור תאריכים:
₪ 85.35	95.84	89.055			פסגה	777
₪ 16.04	57.97	27.677			גבע	778
₪ 56.70	35.63	159.132			שפל	779

סה"כ לדייר:

שיא ביקוש	סה"כ	שפל	גבע	פסגה
17.39	5,497.66	3,960.78	412.78	1,124.10
	₪ 2,727.86	₪ 1,411.23	₪ 239.29	₪ 1,077.34

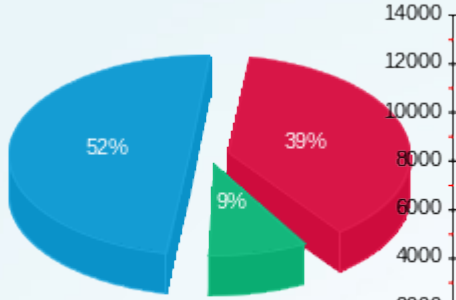
סה"כ צריכה
 סה"כ לתשלום

₪ 214.45	תשלום קבוע	
₪ 0.00	תשלום עבור גודל חיבור ב-KVA (0x0)	
0.813	מקדם הספק	
₪ 273.87	תשלום עבור מקדם הספק	
₪ 3,216.18	סה"כ לתשלום	לא כולל מע"מ



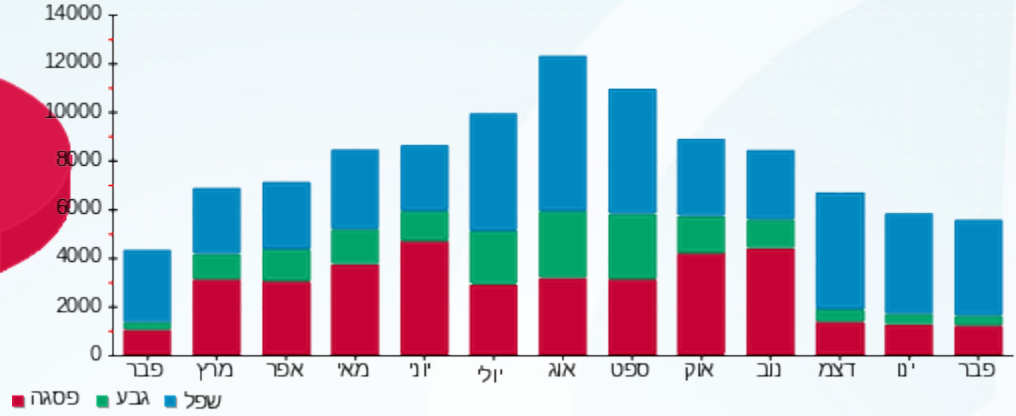


התפלגות חיוב בש"ח לפי תעו"ז



■ פסגה (ש"ח 1,077.34)
■ גבע (ש"ח 239.29)
■ שפל (ש"ח 1,411.23)

הסטוריית צריכה בקוט"ש





01/03/22 תאריך הפקדה:
 28/02/22 תאריך קריאה נוכחית:
 01/02/22 תאריך קריאה קודמת:

שם דייר: חנות 20 - לוח מחסן ארכה
 שם אתר: פאוור סנטר וואן חדרה (פרי טעים לשעבר)

לקוח/ה נכבד/ה, אנו מתכבדים להגיש את חישוב צריכת החשמל לתקופה 01/02/22 - 28/02/22:

חנות 20 - לוח מחסן 4 - 19051993(0x0)

סוג תעריף	סוג צריכה	קריאה קודמת	קריאה נוכחית	סה"כ צריכה בקוט"ש	מחיר לקוט"ש בא"ג	סה"כ לתשלום
פרטי חשבון עבור תאריכים:						
777	פסגה	01/02/22	28/02/22	311.50	95.84	298.54 ₪
778	גבע	152.00	268.50	116.50	57.97	67.54 ₪
779	שפל	1,896.80	2,919.60	1,022.80	35.63	364.42 ₪

סה"כ לדייר:

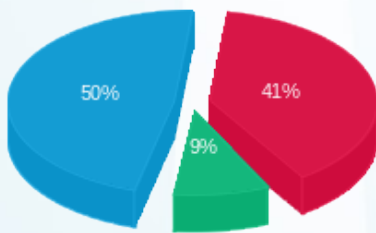
פסגה	גבע	שפל	סה"כ	שיא ביקוש
311.50	116.50	1,022.80	1,450.80	130.87
298.54 ₪	67.54 ₪	364.42 ₪	730.50 ₪	

סה"כ צריכה
 סה"כ לתשלום

214.45 ₪	תשלום קבוע
0.00 ₪	תשלום עבור גודל חיבור בKVA (0x0)
0.956	מקדם הספק
0.00 ₪	תשלום עבור מקדם הספק
944.95 ₪	סה"כ לתשלום

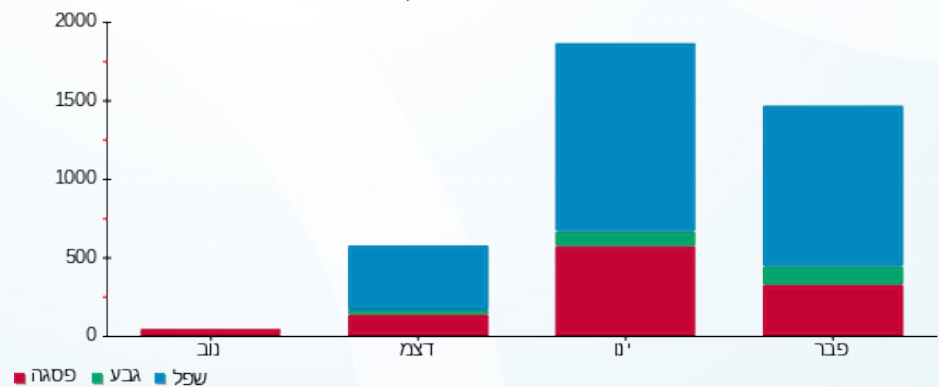
לא כולל מע"מ

התפלגות חיוב בש"ח לפי תעו"ז



פסגה (298.54 ₪) 50%
 גבע (67.54 ₪) 9%
 שפל (364.42 ₪) 41%

הסטוריית צריכה בקוט"ש



01/03/22 תאריך הפקה:
 28/02/22 תאריך קריאה נוכחית:
 01/02/22 תאריך קריאה קודמת:

שם דייר: חנות 7,8,9-הפיראט האדום
שם אתר: פאוור סנטר וואן חדרה (פרי טעים לשעבר)

לקוח/ה נכבד/ה, אנו מתכבדים להגיש את חישוב צריכת החשמל לתקופה 01/02/22 - 28/02/22:

חנות 7,8,9-הפיראט האדום - 3 - 1905194(0x0)

סוג תעריף	סוג צריכה	קריאה קודמת	קריאה נוכחית	סה"כ צריכה בקוט"ש	מחיר לקוט"ש בא"ג	סה"כ לתשלום
פרטי חשבון עבור תאריכים:			28/02/22	01/02/22		
777	פסגה	138,537.00	139,878.00	1,341.00	95.84	1,285.21 ₪
778	גבע	36,477.40	36,573.60	96.20	57.97	55.77 ₪
779	שפל	44,005.00	47,238.80	3,233.80	35.63	1,152.20 ₪

ציבורי

סוג תעריף	סוג צריכה	קריאה קודמת	קריאה נוכחית	סה"כ צריכה בקוט"ש	מחיר לקוט"ש בא"ג	סה"כ לתשלום
פרטי חשבון עבור תאריכים:			28/02/22	01/02/22		
777	פסגה			89.055	95.84	85.35 ₪
778	גבע			27.677	57.97	16.04 ₪
779	שפל			159.132	35.63	56.70 ₪

סה"כ לדייר:

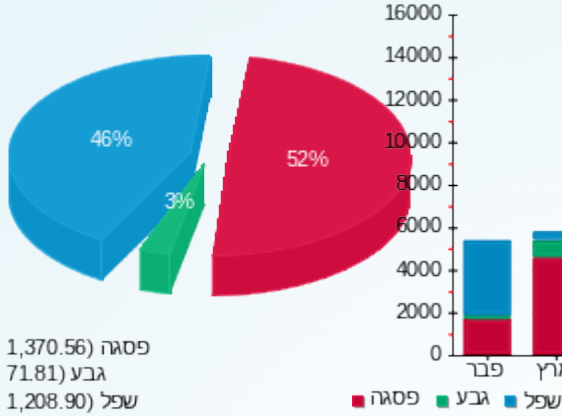
פסגה	גבע	שפל	סה"כ	שיא ביקוש
1,430.05	123.88	3,392.93	4,946.86	31.59
1,370.56 ₪	71.81 ₪	1,208.90 ₪	2,651.28 ₪	

סה"כ צריכה
 סה"כ לתשלום

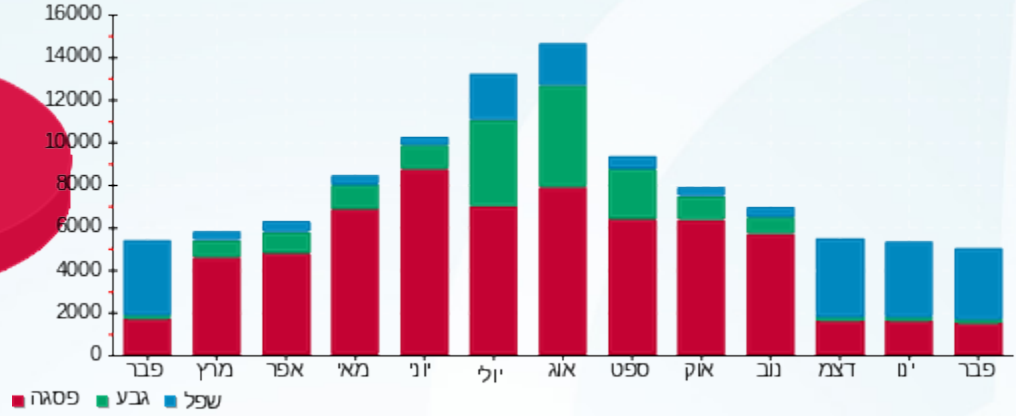
214.45 ₪	תשלום קבוע	
0.00 ₪	תשלום עבור גודל חיבור בKVA (0x0)	
0.974	מקדם הספק	
0.00 ₪	תשלום עבור מקדם הספק	
2,865.73 ₪	סה"כ לתשלום	לא כולל מע"מ



התפלגות חיוב בש"ח לפי תעו"ז



הסטוריית צריכה בקוט"ש





01/03/22 תאריך הפקה:
 28/02/22 תאריך קריאה נוכחית:
 01/02/22 תאריך קריאה קודמת:

שם דייר: חנות תינוקות- יניב ועדי אביטל
שם אתר: פאוור סנטר וואן חדרה (פרי טעים לשעבר)

לקוח/ה נכבד/ה, אנו מתכבדים להגיש את חישוב צריכת החשמל לתקופה 01/02/22 - 28/02/22:

חנות תינוקות- יניב ועדי אביטל - 2 - 81036757(0x0)

סוג תעריף	סוג צריכה	קריאה קודמת	קריאה נוכחית	סה"כ צריכה בקוט"ש	מחיר לקוט"ש בא"ג	סה"כ לתשלום
פרטי חשבון עבור תאריכים:						
777	פסגה	01/02/22	28/02/22	82.90	95.84	79.45 ₪
778	גבע	8,266.20	8,280.90	14.70	57.97	8.52 ₪
779	שפל	14,881.70	15,109.30	227.60	35.63	81.09 ₪

ציבורי

סוג תעריף	סוג צריכה	קריאה קודמת	קריאה נוכחית	סה"כ צריכה בקוט"ש	מחיר לקוט"ש בא"ג	סה"כ לתשלום
פרטי חשבון עבור תאריכים:						
777	פסגה	01/02/22	28/02/22	89.055	95.84	85.35 ₪
778	גבע			27.677	57.97	16.04 ₪
779	שפל			159.132	35.63	56.70 ₪

סה"כ לדייר:

פסגה	גבע	שפל	סה"כ	שיא ביקוש
171.95	42.38	386.73	601.06	1.80
164.80 ₪	24.57 ₪	137.79 ₪	327.16 ₪	

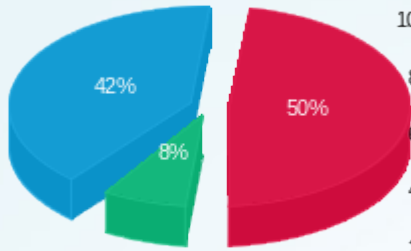
סה"כ צריכה
 סה"כ לתשלום

214.45 ₪	תשלום קבוע	
0.00 ₪	תשלום עבור גודל חיבור ב-KVA (0x0)	
1.000	מקדם הספק	
0.00 ₪	תשלום עבור מקדם הספק	
541.61 ₪	סה"כ לתשלום	לא כולל מע"מ



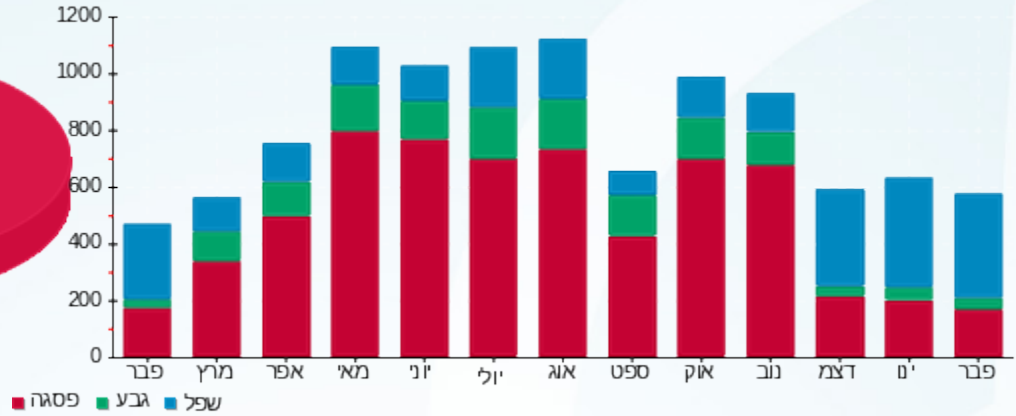


התפלגות חיוב בש"ח לפי תעו"ז



- פסגה (ש"ח 164.80)
- גבע (ש"ח 24.57)
- שפל (ש"ח 137.79)

הסטוריית צריכה בקוט"ש



01/03/22 תאריך הפקה:
 28/02/22 תאריך קריאה נוכחית:
 01/02/22 תאריך קריאה קודמת:

שם דייר: חנות-10-בגדים אנגל מותגים
שם אתר: פאוור סנטר וואן חדרה (פרי טעים לשעבר)

לקוח/ה נכבד/ה, אנו מתכבדים להגיש את חישוב צריכת החשמל לתקופה 01/02/22 - 28/02/22:

חנות-10-בגדים אנגל מותגים - 2 - 19051990(0x0)

סוג תעריף	סוג צריכה	קריאה קודמת	קריאה נוכחית	סה"כ צריכה בקוט"ש	מחיר לקוט"ש בא"ג	סה"כ לתשלום
			28/02/22	01/02/22	פרטי חשבון עבור תאריכים:	
777	פסגה	28,138.90	28,500.50	361.60	95.84	346.56 ₪
778	גבע	4,562.80	4,570.30	7.50	57.97	4.35 ₪
779	שפל	8,209.10	8,993.30	784.20	35.63	279.41 ₪

ציבורי

סוג תעריף	סוג צריכה	קריאה קודמת	קריאה נוכחית	סה"כ צריכה בקוט"ש	מחיר לקוט"ש בא"ג	סה"כ לתשלום
			28/02/22	01/02/22	פרטי חשבון עבור תאריכים:	
777	פסגה			89.055	95.84	85.35 ₪
778	גבע			27.677	57.97	16.04 ₪
779	שפל			159.132	35.63	56.70 ₪

סה"כ לדייר:

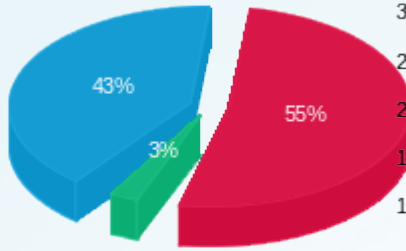
פסגה	גבע	שפל	סה"כ	שיא ביקוש
450.65	35.18	943.33	1,429.16	14.32
₪ 431.91	₪ 20.39	₪ 336.11	₪ 788.41	

סה"כ צריכה
 סה"כ לתשלום

214.45 ₪	תשלום קבוע	
0.00 ₪	תשלום עבור גודל חיבור ב-KVA (0x0)	
0.977	מקדם הספק	
0.00 ₪	תשלום עבור מקדם הספק	
1,002.86 ₪	סה"כ לתשלום	לא כולל מע"מ

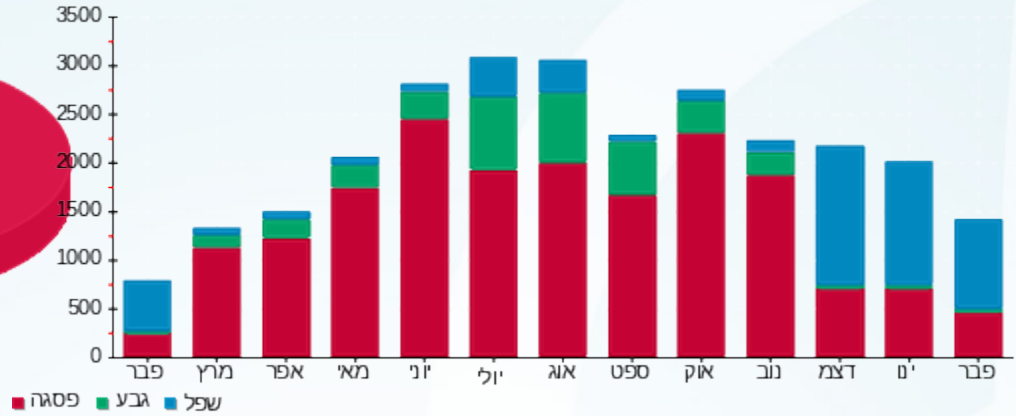


התפלגות חיוב בש"ח לפי תעו"ז



פסגה (ש"ח 431.91)
 גבע (ש"ח 20.39)
 שפל (ש"ח 336.11)

הסטוריית צריכה בקוט"ש





01/03/22 תאריך הפקה:
 28/02/22 תאריך קריאה נוכחית:
 01/02/22 תאריך קריאה קודמת:

שם דייר: חנות-15 - וורקר
 שם אתר: פאזר סנטר וואן חדרה (פרי טעים לשעבר)

לקוח/ה נכבד/ה, אנו מתכבדים להגיש את חישוב צריכת החשמל לתקופה 01/02/22 - 28/02/22:

חנות-15 --וורקר - 4 - 19051990(0x0)

סוג תעריף	סוג צריכה	קריאה קודמת	קריאה נוכחית	סה"כ צריכה בקוט"ש	מחיר לקוט"ש בא"ג	סה"כ לתשלום
פרטי חשבון עבור תאריכים:			28/02/22	01/02/22		
777	פסגה	35,409.20	35,719.30	310.10	95.84	297.20 ₪
778	גבע	7,189.30	7,211.20	21.90	57.97	12.70 ₪
779	שפל	15,302.00	16,357.20	1,055.20	35.63	375.97 ₪

ציבורי

סוג תעריף	סוג צריכה	קריאה קודמת	קריאה נוכחית	סה"כ צריכה בקוט"ש	מחיר לקוט"ש בא"ג	סה"כ לתשלום
פרטי חשבון עבור תאריכים:			28/02/22	01/02/22		
777	פסגה			89.055	95.84	85.35 ₪
778	גבע			27.677	57.97	16.04 ₪
779	שפל			159.132	35.63	56.70 ₪

סה"כ לדייר:

פסגה	גבע	שפל	סה"כ	שיא ביקוש
399.15	49.58	1,214.33	1,663.06	11.71
₪ 382.55	₪ 28.74	₪ 432.67	₪ 843.96	

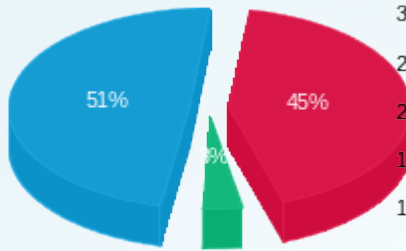
סה"כ צריכה
 סה"כ לתשלום

214.45 ₪	תשלום קבוע	לא כולל מע"מ
0.00 ₪	תשלום עבור גודל חיבור ב-KVA (0x0)	
0.978	מקדם הספק	
0.00 ₪	תשלום עבור מקדם הספק	
1,058.41 ₪	סה"כ לתשלום	



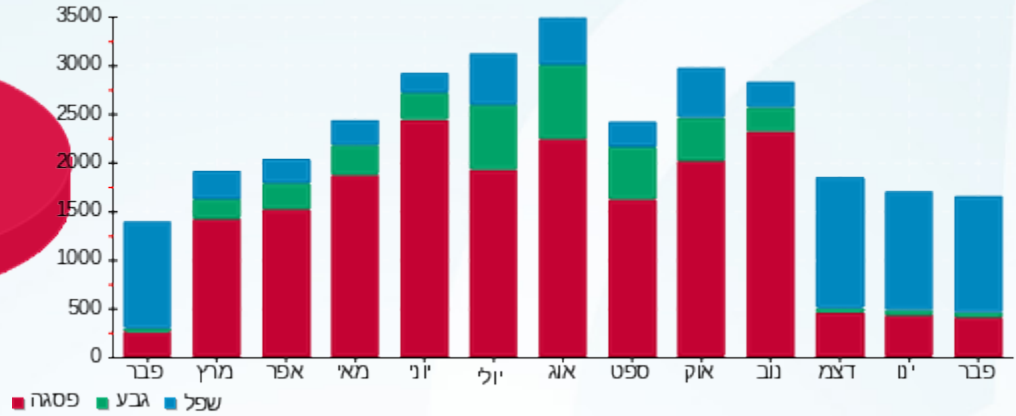


התפלגות חיוב בש"ח לפי תעו"ז



פסגה (ש"ח 382.55)
 גבע (ש"ח 28.74)
 שפל (ש"ח 432.67)

הסטוריית צריכה בקוט"ש





01/03/22 תאריך הפקה:
 28/02/22 תאריך קריאה נוכחית:
 01/02/22 תאריך קריאה קודמת:

שם דייר: חנות-16-אגם ארונות
שם אתר: פאזור סנטר וואן חדרה (פרי טעים לשעבר)

לקוח/ה נכבד/ה, אנו מתכבדים להגיש את חישוב צריכת החשמל לתקופה 01/02/22 - 28/02/22:

חנות-16-אגם ארונות - 3 - 19051990(0x0)

סה"כ לתשלום	מחיר לקוט"ש בא"ג	סה"כ צריכה בקוט"ש	קריאה נוכחית	קריאה קודמת	סוג צריכה	סוג תעריף
			28/02/22	01/02/22	פרטי חשבון עבור תאריכים:	
273.05 ₪	95.84	284.90	11,886.50	11,601.60	פסגה	777
2.84 ₪	57.97	4.90	2,140.10	2,135.20	גבע	778
184.49 ₪	35.63	517.80	5,147.00	4,629.20	שפל	779

ציבורי

סה"כ לתשלום	מחיר לקוט"ש בא"ג	סה"כ צריכה בקוט"ש	קריאה נוכחית	קריאה קודמת	סוג צריכה	סוג תעריף
			28/02/22	01/02/22	פרטי חשבון עבור תאריכים:	
85.35 ₪	95.84	89.055			פסגה	777
16.04 ₪	57.97	27.677			גבע	778
56.70 ₪	35.63	159.132			שפל	779

סה"כ לדייר:

שיא ביקוש	סה"כ	שפל	גבע	פסגה
6.57	1,083.46	676.93	32.58	373.95
	618.47 ₪	241.19 ₪	18.89 ₪	358.40 ₪

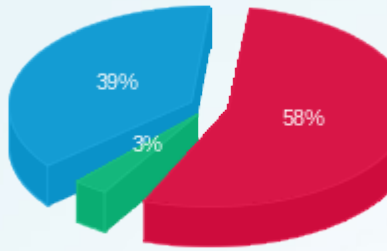
סה"כ צריכה
 סה"כ לתשלום

214.45 ₪	תשלום קבוע	
0.00 ₪	תשלום עבור גודל חיבור ב-KVA (0x0)	
0.996	מקדם הספק	
0.00 ₪	תשלום עבור מקדם הספק	
832.92 ₪	סה"כ לתשלום	לא כולל מע"מ



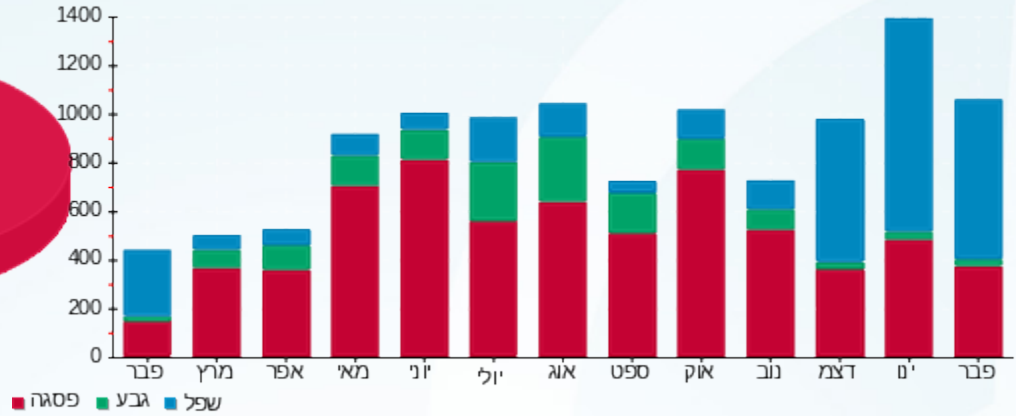


התפלגות חיוב בש"ח לפי תעו"ז



פסגה (ש"ח 358.40)
 גבע (ש"ח 18.89)
 שפל (ש"ח 241.19)

הסטוריית צריכה בקוט"ש





01/03/22 תאריך הפקה:
 28/02/22 תאריך קריאה נוכחית:
 01/02/22 תאריך קריאה קודמת:

שם דייר: טן בע"מ
שם אתר: פאוור סנטר וואן חדרה (פרי טעים לשעבר)

לקוח/ה נכבד/ה, אנו מתכבדים להגיש את חישוב צריכת החשמל לתקופה 01/02/22 - 28/02/22:

טן בע"מ - 2 - 81036931(0x0)

סה"כ לתשלום	מחיר לקוט"ש בא"ג	סה"כ צריכה בקוט"ש	קריאה נוכחית	קריאה קודמת	סוג צריכה	סוג תעריף
			28/02/22	01/02/22	פרטי חשבון עבור תאריכים:	
238.74 ₪	95.84	249.10	70,697.30	70,448.20	פסגה	777
19,564.41 ₪	57.97	33,749.20	70,715.20	36,966.00	גבע	778
267.58 ₪	35.63	751.00	96,179.10	95,428.10	שפל	779

ציבורי

סה"כ לתשלום	מחיר לקוט"ש בא"ג	סה"כ צריכה בקוט"ש	קריאה נוכחית	קריאה קודמת	סוג צריכה	סוג תעריף
			28/02/22	01/02/22	פרטי חשבון עבור תאריכים:	
85.35 ₪	95.84	89.055			פסגה	777
16.04 ₪	57.97	27.677			גבע	778
56.70 ₪	35.63	159.132			שפל	779

סה"כ לדייר:

שיא ביקוש	סה"כ	שפל	גבע	פסגה
4.00	35,025.16	910.13	33,776.88	338.15
	20,228.82 ₪	324.28 ₪	19,580.46 ₪	324.09 ₪

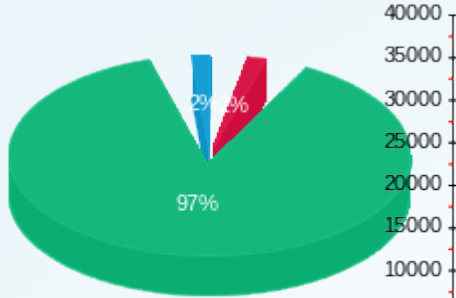
סה"כ צריכה
 סה"כ לתשלום

214.45 ₪	תשלום קבוע	
0.00 ₪	תשלום עבור גודל חיבור ב-KVA (0x0)	
1.000	מקדם הספק	
0.00 ₪	תשלום עבור מקדם הספק	
20,443.27 ₪	סה"כ לתשלום	לא כולל מע"מ





התפלגות חיוב בש"ח לפי תעו"ז



פסגה (324.09 ש"ח)
 גבע (19,580.46 ש"ח)
 שפל (324.28 ש"ח)

הסטוריית צריכה בקוט"ש



פסגה גבע שפל





01/03/22 תאריך הפקה:
 28/02/22 תאריך קריאה נוכחית:
 01/02/22 תאריך קריאה קודמת:

שם דייר: כלי בית - פשוט לבית
שם אתר: פאוור סנטר וואן חדרה (פרי טעים לשעבר)

לקוח/ה נכבד/ה, אנו מתכבדים להגיש את חישוב צריכת החשמל לתקופה 01/02/22 - 28/02/22:

כלי בית - פשוט לבית - 7 - 81036757(0x0)

סוג תעריף	סוג צריכה	קריאה קודמת	קריאה נוכחית	סה"כ צריכה בקוט"ש	מחיר לקוט"ש בא"ג	סה"כ לתשלום
		01/02/22	28/02/22	פרטי חשבון עבור תאריכים:		
777	פסגה	134,117.90	134,344.70	226.80	95.84	217.37 ₪
778	גבע	32,360.30	32,376.30	16.00	57.97	9.28 ₪
779	שפל	37,733.80	38,281.80	548.00	35.63	195.25 ₪

ציבורי

סוג תעריף	סוג צריכה	קריאה קודמת	קריאה נוכחית	סה"כ צריכה בקוט"ש	מחיר לקוט"ש בא"ג	סה"כ לתשלום
		01/02/22	28/02/22	פרטי חשבון עבור תאריכים:		
777	פסגה			89.055	95.84	85.35 ₪
778	גבע			27.677	57.97	16.04 ₪
779	שפל			159.132	35.63	56.70 ₪

סה"כ לדייר:

פסגה	גבע	שפל	סה"כ	שיא ביקוש
315.85	43.68	707.13	1,066.66	3.80
₪ 302.71	₪ 25.32	₪ 251.95	₪ 579.99	

סה"כ צריכה

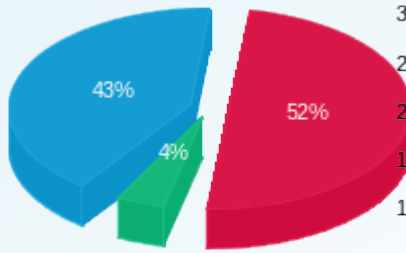
סה"כ לתשלום

214.45 ₪	תשלום קבוע	
0.00 ₪	תשלום עבור גודל חיבור ב-KVA (0x0)	
0.999	מקדם הספק	
0.00 ₪	תשלום עבור מקדם הספק	
794.44 ₪	סה"כ לתשלום	לא כולל מע"מ



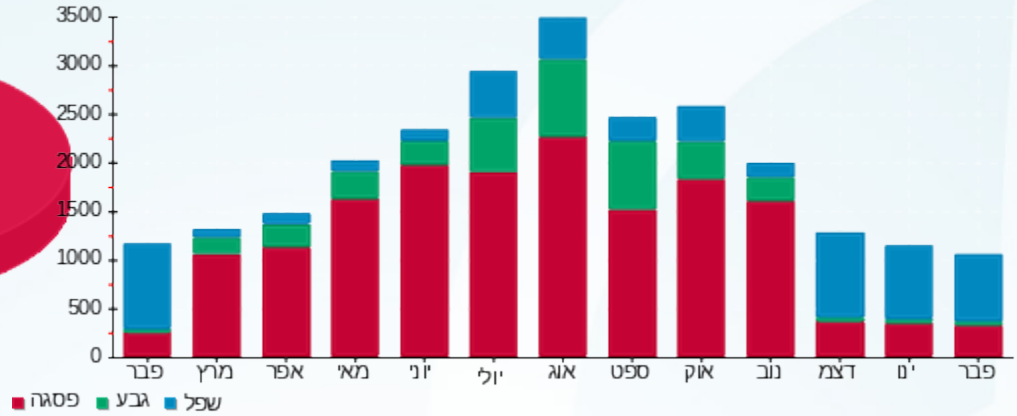


התפלגות חיוב בש"ח לפי תעו"ז



פסגה (ש"ח 302.71)
 גבע (ש"ח 25.32)
 שפל (ש"ח 251.95)

הסטוריית צריכה בקוט"ש





01/03/22 תאריך הפקה:
 28/02/22 תאריך קריאה נוכחית:
 01/02/22 תאריך קריאה קודמת:

שם דייר: מדיקל לייף
שם אתר: פאוור סנטר וואן חדרה (פרי טעים לשעבר)

לקוח/ה נכבד/ה, אנו מתכבדים להגיש את חישוב צריכת החשמל לתקופה 01/02/22 - 28/02/22:

מדיקל לייף - 6 - 81036757(0x0)

סוג תעריף	סוג צריכה	קריאה קודמת	קריאה נוכחית	סה"כ צריכה בקוט"ש	מחיר לקוט"ש בא"ג	סה"כ לתשלום
פרטי חשבון עבור תאריכים:			28/02/22	01/02/22		
777	פסגה	28,642.00	28,645.45	3.45	95.84	3.31 ₪
778	גבע	5,791.65	5,792.75	1.10	57.97	0.64 ₪
779	שפל	5,293.55	5,301.50	7.95	35.63	2.83 ₪

ציבורי

סוג תעריף	סוג צריכה	קריאה קודמת	קריאה נוכחית	סה"כ צריכה בקוט"ש	מחיר לקוט"ש בא"ג	סה"כ לתשלום
פרטי חשבון עבור תאריכים:			28/02/22	01/02/22		
777	פסגה			89.055	95.84	85.35 ₪
778	גבע			27.677	57.97	16.04 ₪
779	שפל			159.132	35.63	56.70 ₪

סה"כ לדייר:

פסגה	גבע	שפל	סה"כ	שיא ביקוש
92.50	28.78	167.08	288.36	0.80
₪ 88.66	₪ 16.68	₪ 59.53	₪ 164.87	

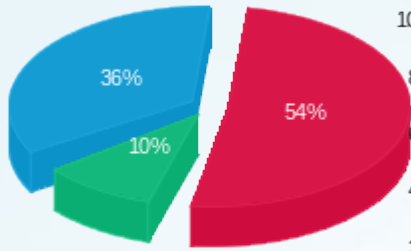
סה"כ צריכה
סה"כ לתשלום

214.45 ₪	תשלום קבוע	
0.00 ₪	תשלום עבור גודל חיבור ב-KVA (0x0)	
1.000	מקדם הספק	
0.00 ₪	תשלום עבור מקדם הספק	
379.32 ₪	סה"כ לתשלום	לא כולל מע"מ



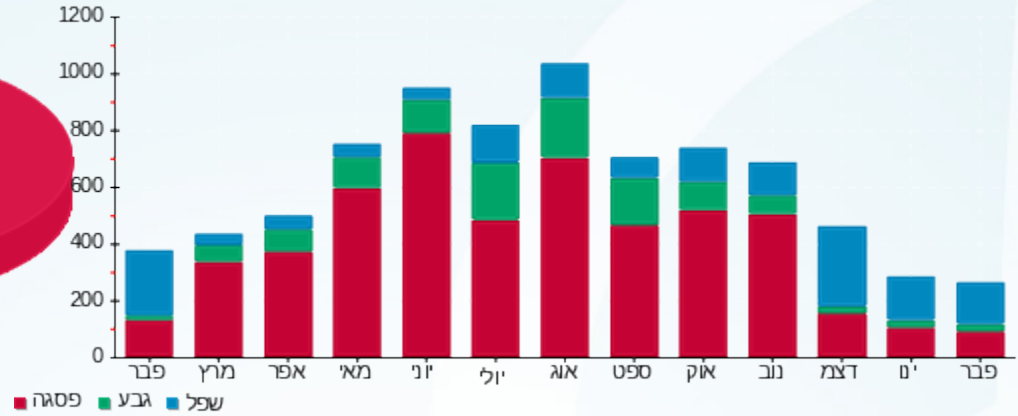


התפלגות חיוב בש"ח לפי תעו"ז



■ פסגה (ש"ח 88.66)
■ גבע (ש"ח 16.68)
■ שפל (ש"ח 59.53)

הסטוריית צריכה בקוט"ש





01/03/22 תאריך הפקה:
 28/02/22 תאריך קריאה נוכחית:
 01/02/22 תאריך קריאה קודמת:

שם דייר: רפי בן נעים - מסעדה
שם אתר: פאוור סנטר וואן חדרה (פרי טעים לשעבר)

לקוח/ה נכבד/ה, אנו מתכבדים להגיש את חישוב צריכת החשמל לתקופה 01/02/22 - 28/02/22:

רפי בן נעים - מסעדה - 6 - (0x0)81036940

סוג תעריף	סוג צריכה	קריאה קודמת	קריאה נוכחית	סה"כ צריכה בקוט"ש	מחיר לקוט"ש בא"ג	סה"כ לתשלום
			28/02/22	01/02/22	פרטי חשבון עבור תאריכים:	
777	פסגה	797,534.80	800,941.60	3,406.80	95.84	3,265.08 ₪
778	גבע	244,246.00	244,659.80	413.80	57.97	239.88 ₪
779	שפל	481,226.60	487,131.20	5,904.60	35.63	2,103.81 ₪

ציבורי

סוג תעריף	סוג צריכה	קריאה קודמת	קריאה נוכחית	סה"כ צריכה בקוט"ש	מחיר לקוט"ש בא"ג	סה"כ לתשלום
			28/02/22	01/02/22	פרטי חשבון עבור תאריכים:	
777	פסגה			89.055	95.84	85.35 ₪
778	גבע			27.677	57.97	16.04 ₪
779	שפל			159.132	35.63	56.70 ₪

סה"כ לדייר:

פסגה	גבע	שפל	סה"כ	שיא ביקוש
3,495.85	441.48	6,063.73	10,001.06	46.20
₪ 3,350.43	₪ 255.92	₪ 2,160.51	₪ 5,766.86	

סה"כ צריכה
סה"כ לתשלום

214.45 ₪	תשלום קבוע	
0.00 ₪	תשלום עבור גודל חיבור בKVA (0x0)	
0.919	מקדם הספק	
7.03 ₪	תשלום עבור מקדם הספק	
5,988.34 ₪	סה"כ לתשלום	לא כולל מע"מ





התפלגות חיוב בש"ח לפי תעו"ז

הסטוריית צריכה בקוט"ש

