



06/03/22

תאריך הפקדה:

שם דייר: בניין C ק.12 - ראשי לוח

28/02/22

תאריך קריאה נוכחית:

שם אתר: עזריאלי חולון שובל

01/02/22

תאריך קריאה קודמת:

לקוח/ה נכבד/ה, אנו מתכבדים להגיש את חישוב צריכת החשמל לתקופה 01/02/22 - 28/02/22:

בניין C ק.12 - ראשי לוח - 3 - 16224962(3x400)

סוג תעריף	סוג צריכה	קריאה קודמת	קריאה נוכחית	סה"כ צריכה בקוט"ש	מחיר לקוט"ש בא"ג	סה"כ לתשלום
פרטי חשבון עבור תאריכים:						
		01/02/22	28/02/22			
777	פסגה	137,384.40	139,182.40	1,798.00	95.84	1,723.20 ₪
778	גבע	29,325.20	29,525.60	200.40	57.97	116.17 ₪
779	שפל	131,703.60	136,327.60	4,624.00	35.63	1,647.53 ₪

סה"כ לדייר:

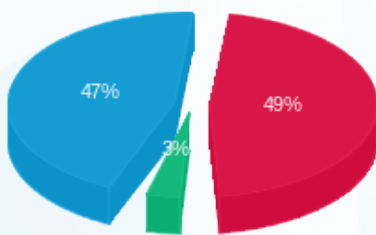
פסגה	גבע	שפל	סה"כ	שיא ביקוש
1,798.00	200.40	4,624.00	6,622.40	56.95
1,723.20 ₪	116.17 ₪	1,647.53 ₪	3,486.91 ₪	

סה"כ צריכה

סה"כ לתשלום

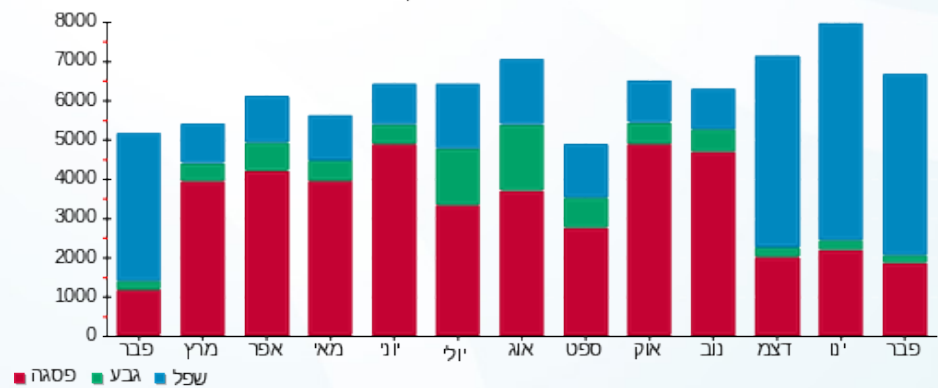
0.00 ₪	תשלום קבוע	
66.27 ₪	תשלום עבור גודל חיבור בKVA (3x400)	
3,553.18 ₪	סה"כ לתשלום	לא כולל מע"מ

התפלגות חיוב בש"ח לפי תע"ז



- פסגה (1,723.20 ₪) 47%
- גבע (116.17 ₪) 3%
- שפל (1,647.53 ₪) 49%

הסטוריית צריכה בקוט"ש





06/03/22

תאריך הפקדה:

שם דייר: בניין C ק.12 - ראשי מאור
שם אתר: עזריאלי חולון שובל

28/02/22

תאריך קריאה נוכחית:

01/02/22

תאריך קריאה קודמת:

לקוח/ה נכבד/ה, אנו מתכבדים להגיש את חישוב צריכת החשמל לתקופה 01/02/22 - 28/02/22:

בניין C - ראשי מאור - 2 - 16224962(3x40)

סוג תעריף	סוג צריכה	קריאה קודמת	קריאה נוכחית	סה"כ צריכה בקוט"ש	מחיר לקוט"ש בא"ג	סה"כ לתשלום
פרטי חשבון עבור תאריכים:						
777	פסגה	01/02/22	28/02/22	131.10	95.84	125.65 ₪
778	גבע	3,798.50	3,863.90	65.40	57.97	37.91 ₪
779	שפל	11,669.80	12,161.90	492.10	35.63	175.34 ₪

סה"כ לדייר:

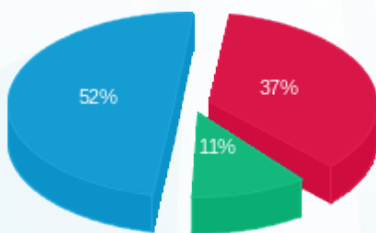
פסגה	גבע	שפל	סה"כ	שיא ביקוש
131.10	65.40	492.10	688.60	1.03
125.65 ₪	37.91 ₪	175.34 ₪	338.89 ₪	

סה"כ צריכה

סה"כ לתשלום

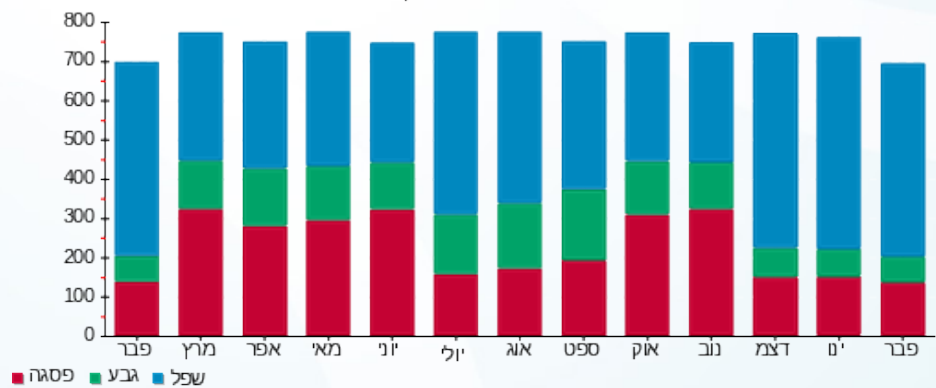
0.00 ₪	תשלום קבוע	
6.63 ₪	תשלום עבור גודל חיבור בKVA (3x40)	
345.52 ₪	סה"כ לתשלום	לא כולל מע"מ

התפלגות חיוב בש"ח לפי תע"ז



- פסגה (125.65 ₪) 52%
- גבע (37.91 ₪) 11%
- שפל (175.34 ₪) 37%

הסטוריית צריכה בקוט"ש





06/03/22

תאריך הפקה:

שם דייר: בניין C ק.12 יח' 01 - תלפיות סוכנות לביטוח פנסיוני (2012) בע"מ

28/02/22

תאריך קריאה נוכחית:

שם אתר: עזריאלי חולון שובל

01/02/22

תאריך קריאה קודמת:

לקוח/ה נכבד/ה, אנו מתכבדים להגיש את חישוב צריכת החשמל לתקופה 28/02/22 - 01/02/22:

בניין C - קומה 12 יחידה 1 - 1 - 16224964 (3x63)

סה"כ לתשלום	מחיר לקוט"ש בא"ג	סה"כ צריכה בקוט"ש	קריאה נוכחית	קריאה קודמת	סוג צריכה	סוג תעריף
			28/02/22	01/02/22		פרטי חשבון עבור תאריכים:
293.65 ₪	95.84	306.40	23,215.10	22,908.70	פסגה	777
14.55 ₪	57.97	25.10	4,146.50	4,121.40	גבע	778
217.59 ₪	35.63	610.70	17,441.50	16,830.80	שפל	779

סה"כ לדייר:

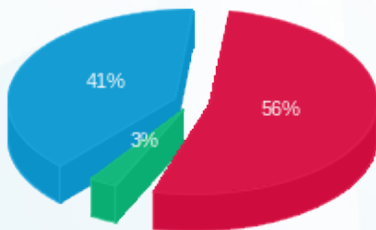
שיא ביקוש	סה"כ	שפל	גבע	פסגה
14.19	942.20	610.70	25.10	306.40
	525.80 ₪	217.59 ₪	14.55 ₪	293.65 ₪

סה"כ צריכה

סה"כ לתשלום

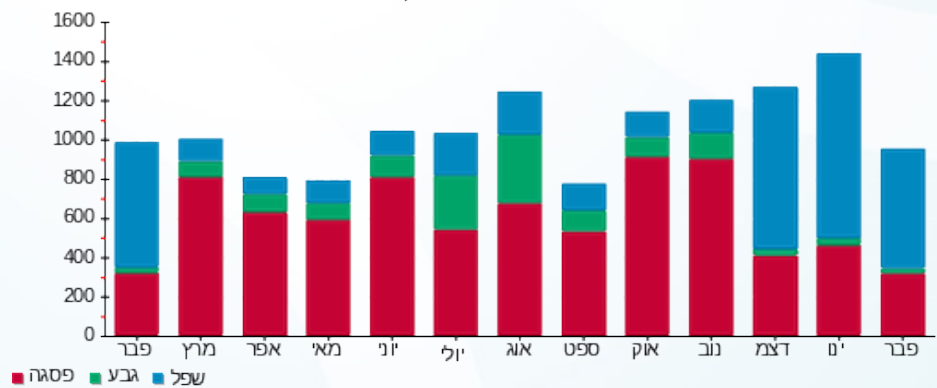
211.60 ₪	תשלום קבוע	
10.44 ₪	תשלום עבור גודל חיבור בKVA (3x63)	
747.83 ₪	סה"כ לתשלום	לא כולל מע"מ

התפלגות חיוב בש"ח לפי תעו"ז



- פסגה (293.65 ₪) - 56%
- גבע (14.55 ₪) - 3%
- שפל (217.59 ₪) - 41%

הסטוריית צריכה בקוט"ש



- פסגה
- גבע
- שפל





שם דייר: בניין C ק.12 יח' 01 א' - תלפיות סוכנות לביטוח פנסיוני (2012) בע"מ
 שם אתר: עזריאלי חולון שובל
 תאריך הפקה: 06/03/22
 תאריך קריאה נוכחי: 28/02/22
 תאריך קריאה קודמת: 01/02/22

לקוח/ה נכבד/ה, אנו מתכבדים להגיש את חישוב צריכת החשמל לתקופה 01/02/22 - 28/02/22:

בניין C - קומה 12 יחידה 01 א' - תלפיות סוכנות לביטוח פנסיוני (2012) בע"מ - 4 - 16224960

סוג תעריף	סוג צריכה	קריאה קודמת	קריאה נוכחית	סה"כ צריכה בקוט"ש	מחיר לקוט"ש בא"ג	סה"כ לתשלום
פרטי חשבון עבור תאריכים:						
		01/02/22	28/02/22			
777	פסגה	5,758.70	5,777.30	18.60	95.84	17.83 ₪
778	גבע	828.30	834.10	5.80	57.97	3.36 ₪
779	שפל	4,053.20	4,213.00	159.80	35.63	56.94 ₪

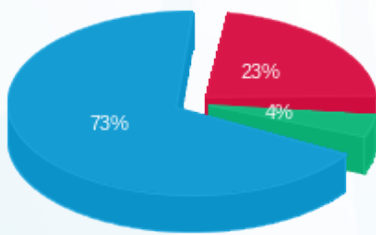
סה"כ לדייר:

פסגה	גבע	שפל	סה"כ	שיא ביקוש
18.60	5.80	159.80	184.20	1.67
17.83 ₪	3.36 ₪	56.94 ₪	78.13 ₪	

סה"כ צריכה
 סה"כ לתשלום

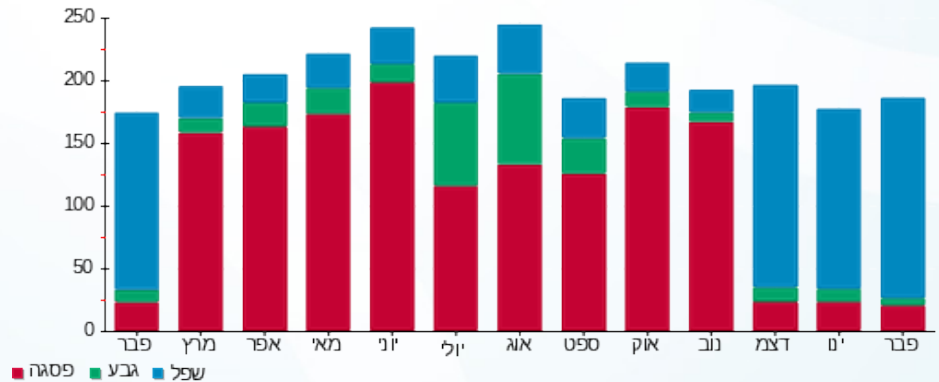
211.60 ₪	תשלום קבוע
289.73 ₪	סה"כ לתשלום
	לא כולל מע"מ

התפלגות חיוב בש"ח לפי תע"ז



פסגה (17.83 ₪)
 גבע (3.36 ₪)
 שפל (56.94 ₪)

הסטוריית צריכה בקוט"ש





שם דייר: בניין C ק.12 יח' 01 ב' - תלפיות סוכנות לביטוח פנסיוני (2012) בע"מ תאריך הפקה: 06/03/22
 שם אתר: עזריאלי חולון שובל תאריך קריאה נוכחית: 28/02/22
 תאריך קריאה קודמת: 01/02/22

לקוח/ה נכבד/ה, אנו מתכבדים להגיש את חישוב צריכת החשמל לתקופה 01/02/22 - 28/02/22:

בניין C - קומה 12 יחידה 01 ב' - תלפיות סוכנות לביטוח פנסיוני (2012) בע"מ - 1 - 16224962

סוג תעריף	סוג צריכה	קריאה קודמת	קריאה נוכחית	סה"כ צריכה בקוט"ש	מחיר לקוט"ש בא"ג	סה"כ לתשלום
פרטי חשבון עבור תאריכים:						
777	פסגה	01/02/22	28/02/22	13.00	95.84	12.46 ₪
778	גבע	281.80	283.20	1.40	57.97	0.81 ₪
779	שפל	1,660.30	1,753.30	93.00	35.63	33.14 ₪

סה"כ לדייר:

פסגה	גבע	שפל	סה"כ	שיא ביקוש
13.00	1.40	93.00	107.40	4.34
12.46 ₪	0.81 ₪	33.14 ₪	46.41 ₪	

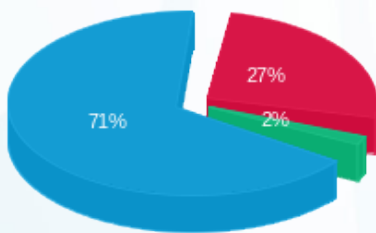
סה"כ צריכה

סה"כ לתשלום

211.60 ₪	תשלום קבוע
258.01 ₪	סה"כ לתשלום

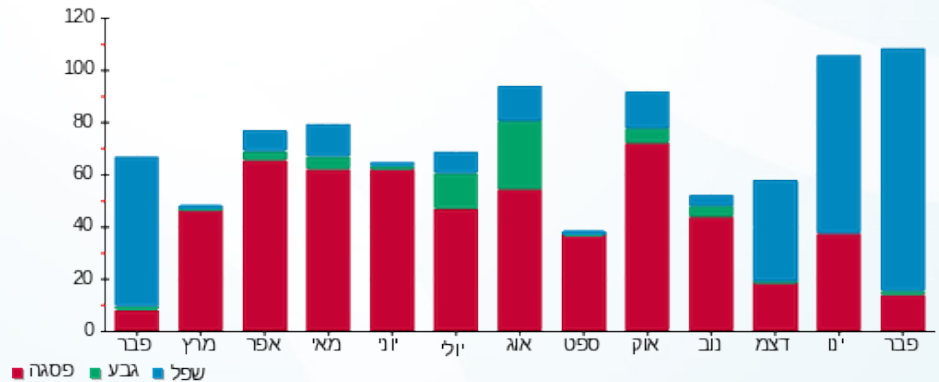
לא כולל מע"מ

התפלגות חיוב בש"ח לפי תעו"ז



פסגה (12.46 ₪) 71%
 גבע (0.81 ₪) 27%
 שפל (33.14 ₪) 2%

הסטוריית צריכה בקוט"ש



06/03/22

תאריך הפקה:

שם דייר: בניין C ק.12 יח' 02 - תלפיות סוכנות לביטוח פנסיוני (2012) בע"מ
שם אתר: עזריאלי חולון שובל

28/02/22

תאריך קריאה נוכחית:

01/02/22

תאריך קריאה קודמת:

לקוח/ה נכבד/ה, אנו מתכבדים להגיש את חישוב צריכת החשמל לתקופה 28/02/22 - 01/02/22:

בניין C - קומה 12 יחידה 2 - 2 - 16224964 (3x40)

סוג תעריף	סוג צריכה	קריאה קודמת	קריאה נוכחית	סה"כ צריכה בקוט"ש	מחיר לקוט"ש בא"ג	סה"כ לתשלום
פרטי חשבון עבור תאריכים:						
777	פסגה	01/02/22	28/02/22	78.80	95.84	75.52 ₪
778	גבע	555.10	556.30	1.20	57.97	0.70 ₪
779	שפל	3,270.50	3,558.60	288.10	35.63	102.65 ₪

סה"כ לדייר:

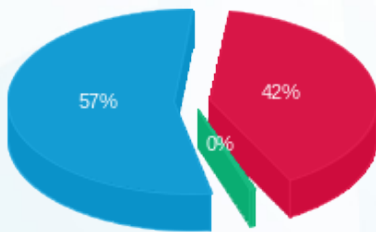
פסגה	גבע	שפל	סה"כ	שיא ביקוש
78.80	1.20	288.10	368.10	7.11
₪ 75.52	₪ 0.70	₪ 102.65	₪ 178.87	

סה"כ צריכה

סה"כ לתשלום

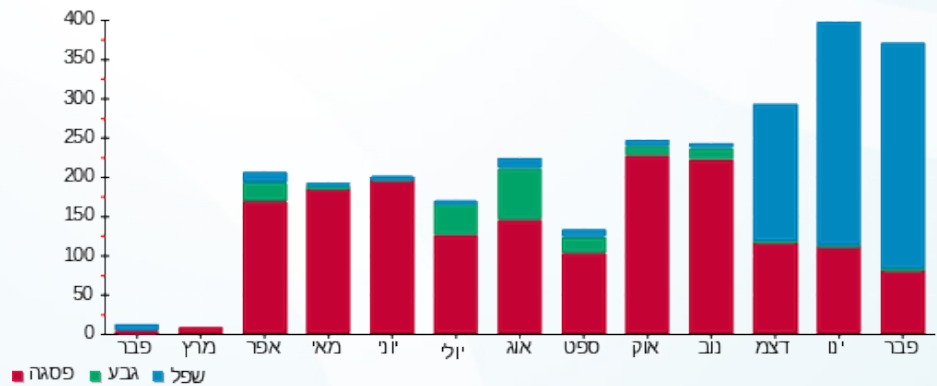
211.60 ₪	תשלום קבוע	
6.63 ₪	תשלום עבור גודל חיבור בKVA (3x40)	
397.09 ₪	סה"כ לתשלום	לא כולל מע"מ

התפלגות חיוב בש"ח לפי תעו"ז



■ פסגה (₪ 75.52)
■ גבע (₪ 0.70)
■ שפל (₪ 102.65)

הסטוריית צריכה בקוט"ש





06/03/22

תאריך הפקה:

שם דייר: בניין C ק.12 יח' 03 - תלפיות סוכנות לביטוח פנסיוני (2012) בע"מ

28/02/22

תאריך קריאה נוכחית:

שם אתר: עזריאלי חולון שובל

01/02/22

תאריך קריאה קודמת:

לקוח/ה נכבד/ה, אנו מתכבדים להגיש את חישוב צריכת החשמל לתקופה 28/02/22 - 01/02/22:

בניין C - קומה 12 יחידה 03 - תלפיות סוכנות לביטוח פנסיוני (2012) בע"מ - 3 - 16224964(3x40)

סוג תעריף	סוג צריכה	קריאה קודמת	קריאה נוכחית	סה"כ צריכה בקוט"ש	מחיר לקוט"ש בא"ג	סה"כ לתשלום
פרטי חשבון עבור תאריכים:						
777	פסגה	01/02/22	28/02/22	38.00	95.84	36.42 ₪
778	גבע	269.10	269.30	0.20	57.97	0.12 ₪
779	שפל	1,016.50	1,082.90	66.40	35.63	23.66 ₪

סה"כ לדייר:

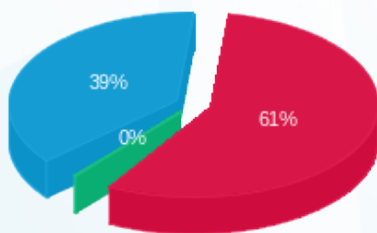
פסגה	גבע	שפל	סה"כ	שיא ביקוש
38.00	0.20	66.40	104.60	2.34
₪ 36.42	₪ 0.12	₪ 23.66	₪ 60.19	

סה"כ צריכה

סה"כ לתשלום

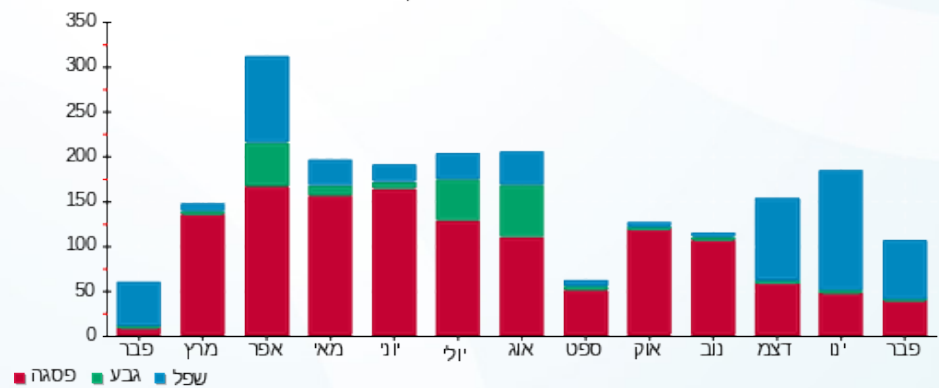
211.60 ₪	תשלום קבוע	
6.63 ₪	תשלום עבור גודל חיבור בKVA (3x40)	
278.42 ₪	סה"כ לתשלום	לא כולל מע"מ

התפלגות חיוב בש"ח לפי תעו"ז



■ פסגה (₪ 36.42)
■ גבע (₪ 0.12)
■ שפל (₪ 23.66)

הסטוריית צריכה בקוט"ש



■ פסגה ■ גבע ■ שפל





06/03/22 תאריך הפקה:
 28/02/22 תאריך קריאה נוכחית:
 01/02/22 תאריך קריאה קודמת:

שם דייר: בניין C ק.12 יח' 04 - תלפיות
 שם אתר: עזריאלי חולון שובל

לקוח/ה נכבד/ה, אנו מתכבדים להגיש את חישוב צריכת החשמל לתקופה 01/02/22 - 28/02/22:

בניין C ק.12 יח' 04 - תלפיות - 4 - 16224964(3x40)

סוג תעריף	סוג צריכה	קריאה קודמת	קריאה נוכחית	סה"כ צריכה בקוט"ש	מחיר לקוט"ש בא"ג	סה"כ לתשלום
פרטי חשבון עבור תאריכים:						
777	פסגה	01/02/22	28/02/22	103.20	95.84	98.91 ₪
778	גבע	213.20	218.70	5.50	57.97	3.19 ₪
779	שפל	1,558.90	1,838.10	279.20	35.63	99.48 ₪

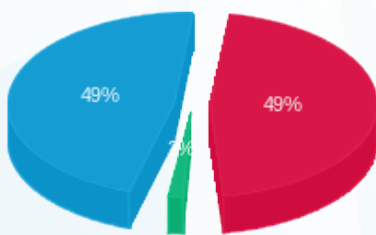
סה"כ לדייר:

פסגה	גבע	שפל	סה"כ	שיא ביקוש
103.20	5.50	279.20	387.90	7.75
98.91 ₪	3.19 ₪	99.48 ₪	201.57 ₪	

סה"כ צריכה
 סה"כ לתשלום

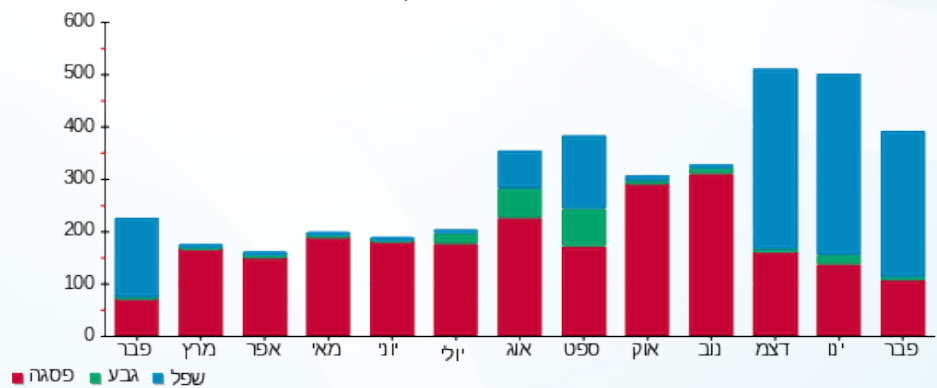
211.60 ₪	תשלום קבוע	
6.63 ₪	תשלום עבור גודל חיבור בKVA (3x40)	
419.80 ₪	סה"כ לתשלום	לא כולל מע"מ

התפלגות חיוב בש"ח לפי תע"ז



פסגה (98.91 ₪)
 גבע (3.19 ₪)
 שפל (99.48 ₪)

הסטוריית צריכה בקוט"ש





06/03/22

תאריך הפקה:

שם דייר: בניין C ק.12 יח' 05 - תלפיות סוכנות לביטוח פנסיוני (2012) בע"מ
שם אתר: עזריאלי חולון שובל

28/02/22

תאריך קריאה נוכחית:

01/02/22

תאריך קריאה קודמת:

לקוח/ה נכבד/ה, אנו מתכבדים להגיש את חישוב צריכת החשמל לתקופה 01/02/22 - 28/02/22:

בניין C - קומה 12 יחידה 05 - 1 - 16224981

סוג תעריף	סוג צריכה	קריאה קודמת	קריאה נוכחית	סה"כ צריכה בקוט"ש	מחיר לקוט"ש בא"ג	סה"כ לתשלום
פרטי חשבון עבור תאריכים:						
777	פסגה	01/02/22	28/02/22	57.70	95.84	55.30 ₪
778	גבע	295.90	296.20	0.30	57.97	0.17 ₪
779	שפל	3,544.20	3,788.80	244.60	35.63	87.15 ₪

סה"כ לדייר:

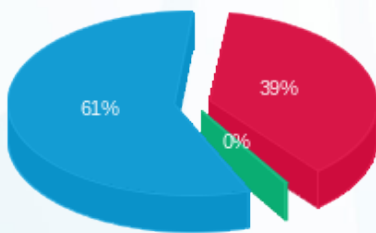
פסגה	גבע	שפל	סה"כ	שיא ביקוש
57.70	0.30	244.60	302.60	6.34
₪ 55.30	₪ 0.17	₪ 87.15	₪ 142.62	

סה"כ צריכה

סה"כ לתשלום

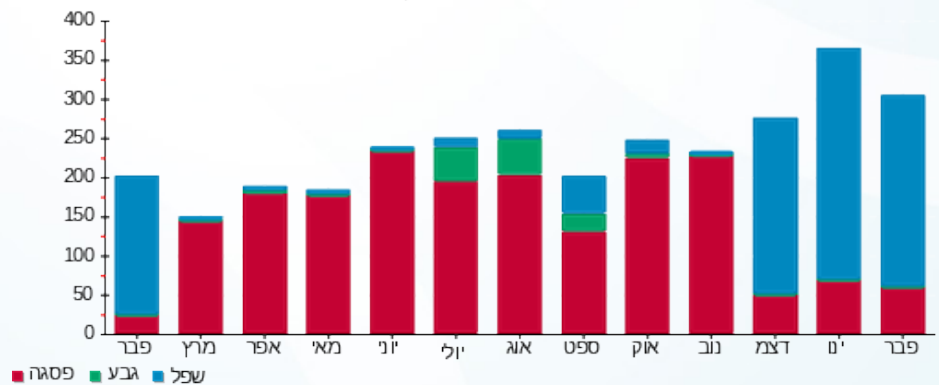
211.60 ₪	תשלום קבוע	
354.22 ₪	סה"כ לתשלום	לא כולל מע"מ

התפלגות חיוב בש"ח לפי תעו"ז



פסגה (₪ 55.30)
גבע (₪ 0.17)
שפל (₪ 87.15)

הסטוריית צריכה בקוט"ש





06/03/22

תאריך הפקה:

שם דייר: בניין C ק.12 יח' 06 - תלפיות סוכנות לביטוח פנסיוני (2012) בע"מ
שם אתר: עזריאלי חולון שובל

28/02/22

תאריך קריאה נוכחי:

01/02/22

תאריך קריאה קודמת:

לקוח/ה נכבד/ה, אנו מתכבדים להגיש את חישוב צריכת החשמל לתקופה 01/02/22 - 28/02/22:

בניין C ק.12 יח' 06 - תלפיות סוכנות לביטוח פנסיוני (2012) בע"מ - 2 - 16224981(3x40)

סוג תעריף	סוג צריכה	קריאה קודמת	קריאה נוכחית	סה"כ צריכה בקוט"ש	מחיר לקוט"ש בא"ג	סה"כ לתשלום
פרטי חשבון עבור תאריכים:						
777	פסגה	01/02/22	28/02/22	104.10	95.84	99.77 ₪
778	גבע	215.80	218.40	2.60	57.97	1.51 ₪
779	שפל	696.00	906.90	210.90	35.63	75.14 ₪

סה"כ לדייר:

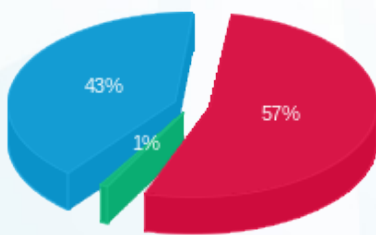
פסגה	גבע	שפל	סה"כ	שיא ביקוש
104.10	2.60	210.90	317.60	7.07
₪ 99.77	₪ 1.51	₪ 75.14	₪ 176.42	

סה"כ צריכה

סה"כ לתשלום

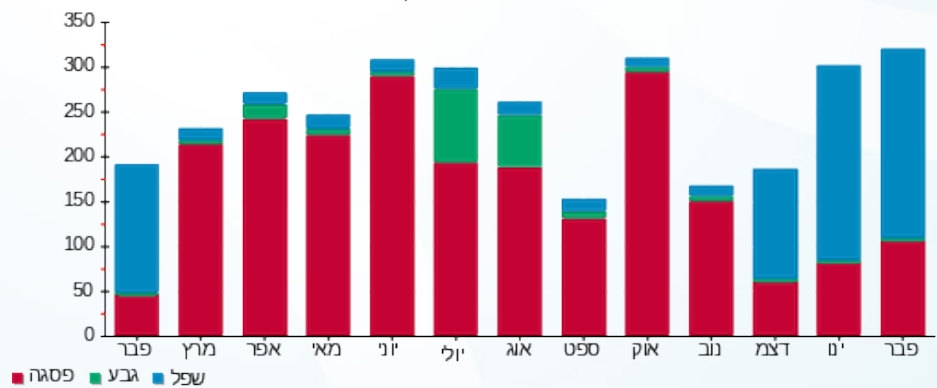
211.60 ₪	תשלום קבוע	
6.63 ₪	תשלום עבור גודל חיבור בKVA (3x40)	
394.65 ₪	סה"כ לתשלום	לא כולל מע"מ

התפלגות חיוב בש"ח לפי תעו"ז



- פסגה (₪99.77) - 57%
- גבע (₪1.51) - 43%
- שפל (₪75.14) - 1%

הסטוריית צריכה בקוט"ש



06/03/22 תאריך הפיקה: **שם דייר:** בניין C ק.12 יח' 07 - תלפיות סוכנות לביטוח פנסיוני (2012) בע"מ
 28/02/22 תאריך קריאה נוכחי: **שם אתר:** עזריאלי חולון שובל
 01/02/22 תאריך קריאה קודמת:

לקוח/ה נכבד/ה, אנו מתכבדים להגיש את חישוב צריכת החשמל לתקופה 01/02/22 - 28/02/22:

בניין C ק.12 יח' 07 - תלפיות סוכנות לביטוח פנסיוני (2012) בע"מ - 3 - 16224981(3x40)

סוג תעריף	סוג צריכה	קריאה קודמת	קריאה נוכחית	סה"כ צריכה בקוט"ש	מחיר לקוט"ש בא"ג	סה"כ לתשלום
פרטי חשבון עבור תאריכים:						
777	פסגה	01/02/22	28/02/22	109.20	95.84	104.66 ₪
778	גבע	1,058.10	1,059.70	1.60	57.97	0.93 ₪
779	שפל	5,173.50	5,539.70	366.20	35.63	130.48 ₪

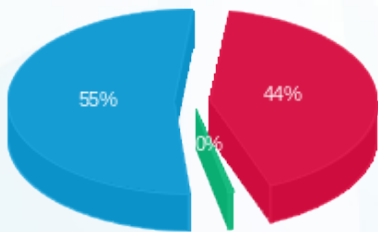
סה"כ לדייר:

פסגה	גבע	שפל	סה"כ	שיא ביקוש
109.20	1.60	366.20	477.00	7.03
104.66 ₪	0.93 ₪	130.48 ₪	236.06 ₪	

סה"כ צריכה
סה"כ לתשלום

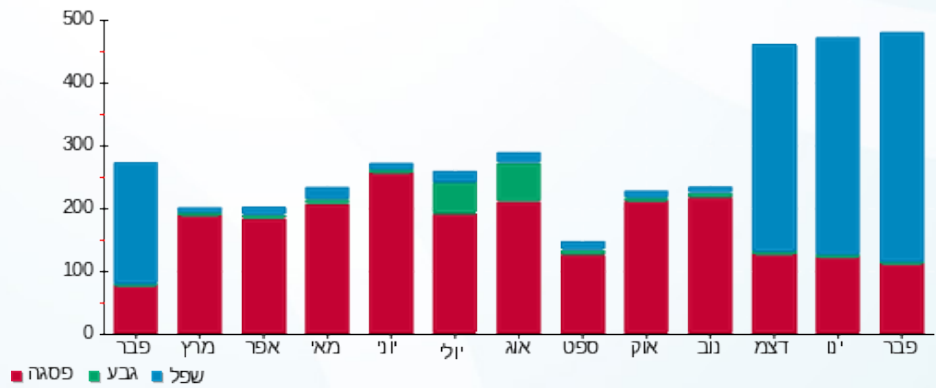
211.60 ₪	תשלום קבוע	
6.63 ₪	תשלום עבור גודל חיבור בKVA (3x40)	
454.29 ₪	סה"כ לתשלום	לא כולל מע"מ

התפלגות חיוב בש"ח לפי תע"ז



■ פסגה (104.66 ₪)
 ■ גבע (0.93 ₪)
 ■ שפל (130.48 ₪)

הסטוריית צריכה בקוט"ש



06/03/22 תאריך הפקה: **שם דייר:** בניין C ק.12 יח' 08 - תלפיות סוכנות לביטוח פנסיוני (2012) בע"מ
 28/02/22 תאריך קריאה נוכחית: **שם אתר:** עזריאלי חולון שובל
 01/02/22 תאריך קריאה קודמת:

לקוח/ה נכבד/ה, אנו מתכבדים להגיש את חישוב צריכת החשמל לתקופה 01/02/22 - 28/02/22:

בניין C ק.12 יח' 08 - תלפיות סוכנות לביטוח פנסיוני (2012) בע"מ - 4 - 16224981(3x40)

סוג תעריף	סוג צריכה	קריאה קודמת	קריאה נוכחית	סה"כ צריכה בקוט"ש	מחיר לקוט"ש בא"ג	סה"כ לתשלום
פרטי חשבון עבור תאריכים: 01/02/22 - 28/02/22						
777	פסגה	15,846.70	15,998.30	151.60	95.84	145.29 ₪
778	גבע	3,599.00	3,608.50	9.50	57.97	5.51 ₪
779	שפל	14,801.20	15,270.50	469.30	35.63	167.21 ₪

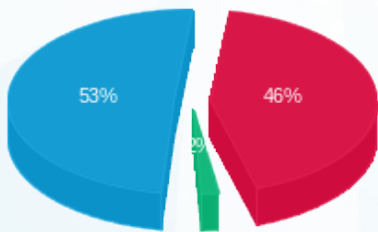
סה"כ לדייר:

פסגה	גבע	שפל	סה"כ	שיא ביקוש
151.60	9.50	469.30	630.40	15.53
145.29 ₪	5.51 ₪	167.21 ₪	318.01 ₪	

סה"כ צריכה
סה"כ לתשלום

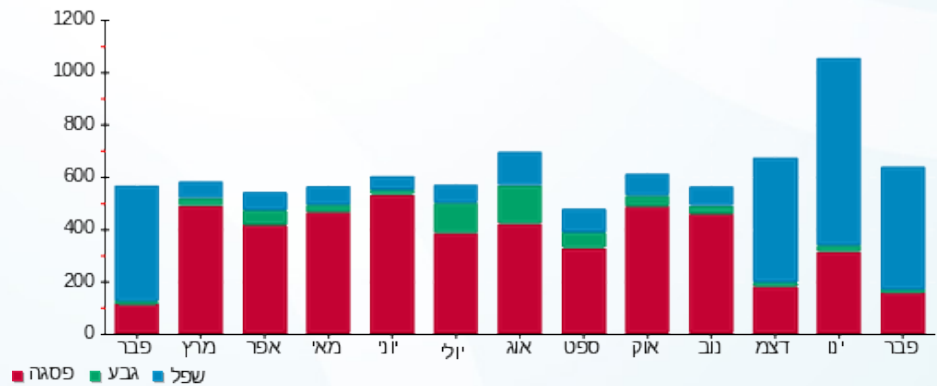
211.60 ₪	תשלום קבוע	
6.63 ₪	תשלום עבור גודל חיבור בKVA (3x40)	
536.24 ₪	סה"כ לתשלום	לא כולל מע"מ

התפלגות חיוב בש"ח לפי תע"ז



■ פסגה (145.29 ₪)
 ■ גבע (5.51 ₪)
 ■ שפל (167.21 ₪)

הסטוריית צריכה בקוט"ש





06/03/22

תאריך הפקה:

שם דייר: בניין C ק.12 יח' 09 - תלפיות סוכנות לביטוח פנסיוני (2012) בע"מ

28/02/22

תאריך קריאה נוכחית:

שם אתר: עזריאלי חולון שובל

01/02/22

תאריך קריאה קודמת:

לקוח/ה נכבד/ה, אנו מתכבדים להגיש את חישוב צריכת החשמל לתקופה 01/02/22 - 28/02/22:

בניין C ק.12 יח' 09 - תלפיות סוכנות לביטוח פנסיוני (2012) בע"מ - 1 - 16254149(3x40)

סוג תעריף	סוג צריכה	קריאה קודמת	קריאה נוכחית	סה"כ צריכה בקוט"ש	מחיר לקוט"ש בא"ג	סה"כ לתשלום
פרטי חשבון עבור תאריכים:						
777	פסגה	01/02/22	28/02/22	31.90	95.84	30.57 ₪
778	גבע	8,161.70	8,164.10	2.40	57.97	1.39 ₪
779	שפל	30,565.70	30,702.80	137.10	35.63	48.85 ₪

סה"כ לדייר:

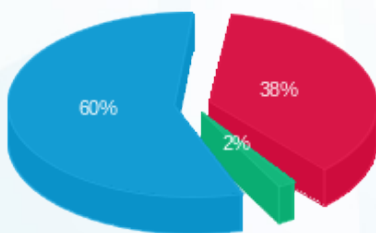
פסגה	גבע	שפל	סה"כ	שיא ביקוש
31.90	2.40	137.10	171.40	3.77
₪ 30.57	₪ 1.39	₪ 48.85	₪ 80.81	

סה"כ צריכה

סה"כ לתשלום

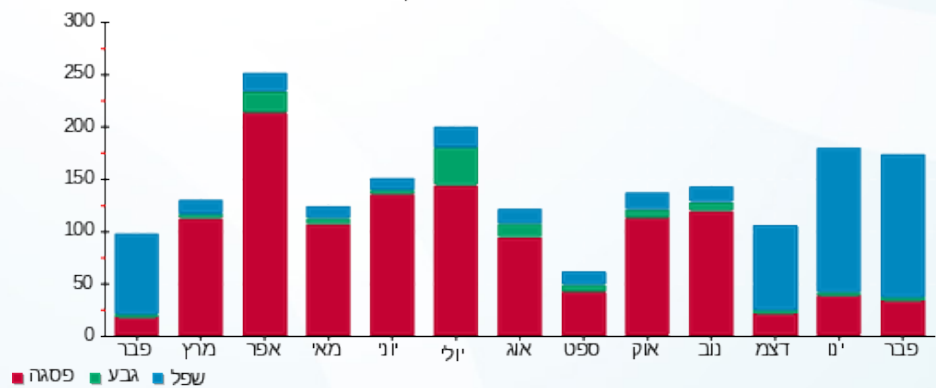
211.60 ₪	תשלום קבוע	
6.63 ₪	תשלום עבור גודל חיבור בKVA (3x40)	
299.04 ₪	סה"כ לתשלום	לא כולל מע"מ

התפלגות חיוב בש"ח לפי תע"ז



- פסגה (₪ 30.57)
- גבע (₪ 1.39)
- שפל (₪ 48.85)

הסטוריית צריכה בקוט"ש



06/03/22 תאריך הפקה: **שם דייר:** בניין C ק.12 יח' 10 - תלפיות סוכנות לביטוח פנסיוני (2012) בע"מ
 28/02/22 תאריך קריאה נוכחית: **שם אתר:** עזריאלי חולון שובל
 01/02/22 תאריך קריאה קודמת:

לקוח/ה נכבד/ה, אנו מתכבדים להגיש את חישוב צריכת החשמל לתקופה 01/02/22 - 28/02/22:

בניין C ק.12 יח' 10 - תלפיות סוכנות לביטוח פנסיוני (2012) בע"מ - 2 - 16254149(3x40)

סוג תעריף	סוג צריכה	קריאה קודמת	קריאה נוכחית	סה"כ צריכה בקוט"ש	מחיר לקוט"ש בא"ג	סה"כ לתשלום
פרטי חשבון עבור תאריכים:						
777	פסגה	01/02/22	28/02/22	34.80	95.84	33.35 ₪
778	גבע	713.70	714.60	0.90	57.97	0.52 ₪
779	שפל	3,302.10	3,371.40	69.30	35.63	24.69 ₪

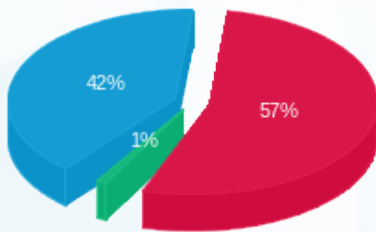
סה"כ לדייר:

פסגה	גבע	שפל	סה"כ	שיא ביקוש
34.80	0.90	69.30	105.00	0.97
₪ 33.35	₪ 0.52	₪ 24.69	₪ 58.57	

סה"כ צריכה
סה"כ לתשלום

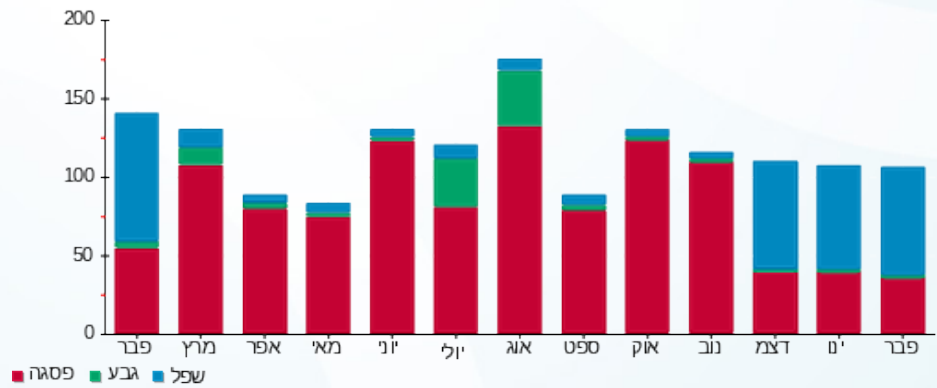
211.60 ₪	תשלום קבוע	
6.63 ₪	תשלום עבור גודל חיבור בKVA (3x40)	
276.79 ₪	סה"כ לתשלום	לא כולל מע"מ

התפלגות חיוב בש"ח לפי תעו"ז



■ פסגה (₪ 33.35)
 ■ גבע (₪ 0.52)
 ■ שפל (₪ 24.69)

הסטוריית צריכה בקוט"ש





06/03/22

תאריך הפקה:

שם דייר: בניין C ק.12 יח' 11 - תלפיות סוכנות לביטוח פנסיוני (2012) בע"מ

28/02/22

תאריך קריאה נוכחית:

שם אתר: עזריאלי חולון שובל

01/02/22

תאריך קריאה קודמת:

לקוח/ה נכבד/ה, אנו מתכבדים להגיש את חישוב צריכת החשמל לתקופה 01/02/22 - 28/02/22:

בניין C - קומה 12 יחידה 11 - 3 - 16254149

סוג תעריף	סוג צריכה	קריאה קודמת	קריאה נוכחית	סה"כ צריכה בקוט"ש	מחיר לקוט"ש בא"ג	סה"כ לתשלום
פרטי חשבון עבור תאריכים:						
777	פסגה	01/02/22	28/02/22	65.00	95.84	62.30 ₪
778	גבע	598.50	602.50	4.00	57.97	2.32 ₪
779	שפל	3,895.30	4,063.20	167.90	35.63	59.82 ₪

סה"כ לדייר:

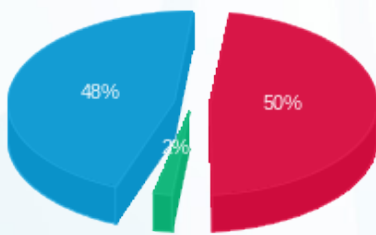
פסגה	גבע	שפל	סה"כ	שיא ביקוש
65.00	4.00	167.90	236.90	4.93
₪ 62.30	₪ 2.32	₪ 59.82	₪ 124.44	

סה"כ צריכה

סה"כ לתשלום

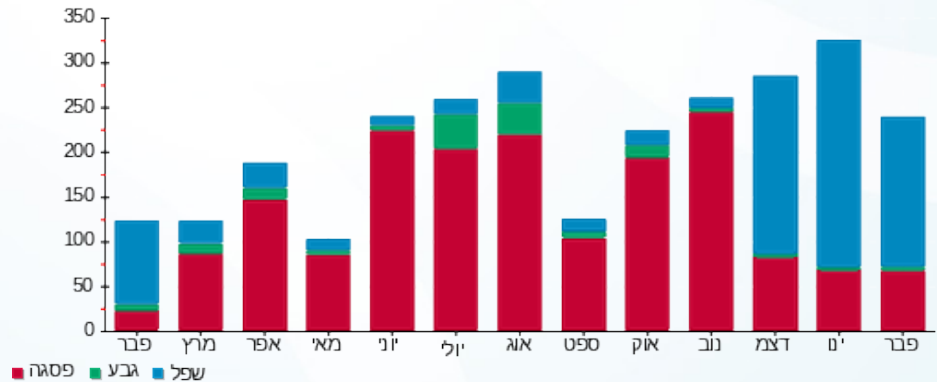
211.60 ₪	תשלום קבוע
336.04 ₪	סה"כ לתשלום
לא כולל מע"מ	

התפלגות חיוב בש"ח לפי תעו"ז



פסגה (₪ 62.30) 48%
גבע (₪ 2.32) 2%
שפל (₪ 59.82) 50%

הסטוריית צריכה בקוט"ש





06/03/22

תאריך הפקה:

שם דייר: בניין C ק.12 יח' 12 - תלפיות סוכנות לביטוח פנסיוני (2012) בע"מ
שם אתר: עזריאלי חולון שובל

28/02/22

תאריך קריאה נוכחית:

01/02/22

תאריך קריאה קודמת:

לקוח/ה נכבד/ה, אנו מתכבדים להגיש את חישוב צריכת החשמל לתקופה 01/02/22 - 28/02/22:

בניין C - קומה 12 יחידה 12 - תלפיות - 4 - 16254149 (3x40)

סוג תעריף	סוג צריכה	קריאה קודמת	קריאה נוכחית	סה"כ צריכה בקוט"ש	מחיר לקוט"ש בא"ג	סה"כ לתשלום
פרטי חשבון עבור תאריכים:						
777	פסגה	01/02/22	28/02/22	255.30	95.84	244.68 ₪
778	גבע	1,703.20	1,719.10	15.90	57.97	9.22 ₪
779	שפל	6,071.80	6,424.30	352.50	35.63	125.60 ₪

סה"כ לדייר:

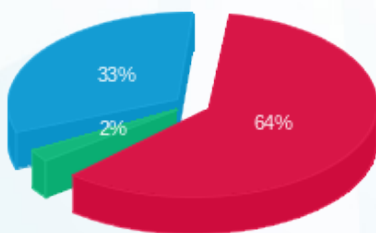
פסגה	גבע	שפל	סה"כ	שיא ביקוש
255.30	15.90	352.50	623.70	9.52
244.68 ₪	9.22 ₪	125.60 ₪	379.49 ₪	

סה"כ צריכה

סה"כ לתשלום

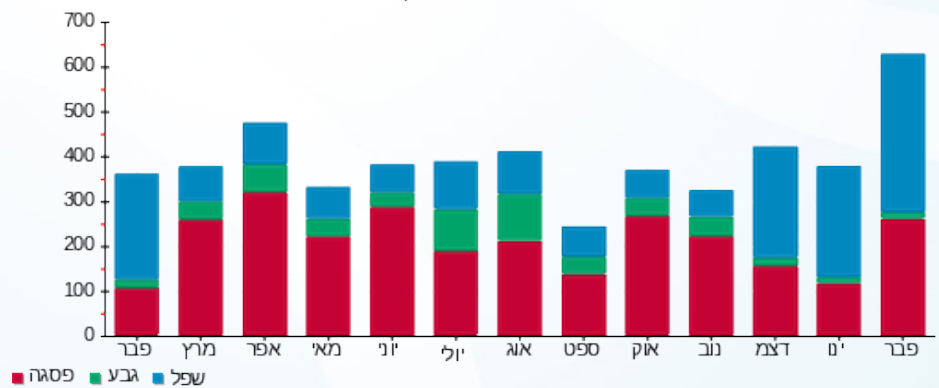
211.60 ₪	תשלום קבוע	
6.63 ₪	תשלום עבור גודל חיבור בKVA (3x40)	
597.72 ₪	סה"כ לתשלום	לא כולל מע"מ

התפלגות חיוב בש"ח לפי תעו"ז



- פסגה (244.68 ₪) - 64%
- גבע (9.22 ₪) - 33%
- שפל (125.60 ₪) - 2%

הסטוריית צריכה בקוט"ש





06/03/22

תאריך הפקה:

שם דייר: בניין C ק.12 יח' 13 - תלפיות סוכנות לביטוח פנסיוני (2012) בע"מ

28/02/22

תאריך קריאה נוכחית:

שם אתר: עזריאלי חולון שובל

01/02/22

תאריך קריאה קודמת:

לקוח/ה נכבד/ה, אנו מתכבדים להגיש את חישוב צריכת החשמל לתקופה 28/02/22 - 01/02/22:

בניין C - קומה 12 יחידה 13 - 16224960 (3x40)

סוג תעריף	סוג צריכה	קריאה קודמת	קריאה נוכחית	סה"כ צריכה בקוט"ש	מחיר לקוט"ש בא"ג	סה"כ לתשלום
פרטי חשבון עבור תאריכים:						
777	פסגה	01/02/22	28/02/22	125.90	95.84	120.66 ₪
778	גבע	622.10	627.60	5.50	57.97	3.19 ₪
779	שפל	2,158.70	2,318.00	159.30	35.63	56.76 ₪

סה"כ לדייר:

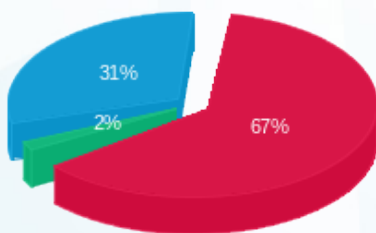
פסגה	גבע	שפל	סה"כ	שיא ביקוש
125.90	5.50	159.30	290.70	4.05
120.66 ₪	3.19 ₪	56.76 ₪	180.61 ₪	

סה"כ צריכה

סה"כ לתשלום

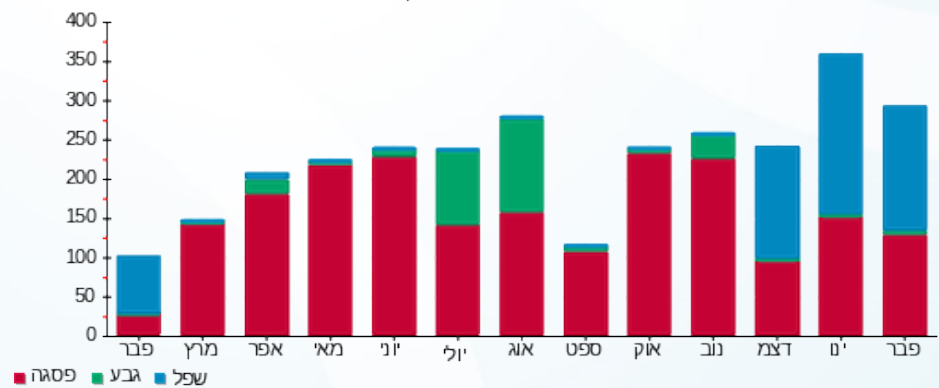
211.60 ₪	תשלום קבוע	
6.63 ₪	תשלום עבור גודל חיבור בKVA (3x40)	
398.84 ₪	סה"כ לתשלום	לא כולל מע"מ

התפלגות חיוב בש"ח לפי תעו"ז



- פסגה (120.66 ₪)
- גבע (3.19 ₪)
- שפל (56.76 ₪)

הסטוריית צריכה בקוט"ש



- פסגה
- גבע
- שפל





06/03/22

תאריך הפקדה:

שם דייר: בניין C ק.12 יח' 14 - תלפיות סוכנות לביטוח פנסיוני (2012) בע"מ

28/02/22

תאריך קריאה נוכחית:

שם אתר: עזריאלי חולון שובל

01/02/22

תאריך קריאה קודמת:

לקוח/ה נכבד/ה, אנו מתכבדים להגיש את חישוב צריכת החשמל לתקופה 01/02/22 - 28/02/22:

בניין C - קומה 12 יחידה 14 - 2 - 16224960(3x40)

סוג תעריף	סוג צריכה	קריאה קודמת	קריאה נוכחית	סה"כ צריכה בקוט"ש	מחיר לקוט"ש בא"ג	סה"כ לתשלום
פרטי חשבון עבור תאריכים:						
777	פסגה	01/02/22	28/02/22	65.70	95.84	62.97 ₪
778	גבע	1,566.50	1,566.50	0.00	57.97	0.00 ₪
779	שפל	6,361.00	6,433.70	72.70	35.63	25.90 ₪

סה"כ לדייר:

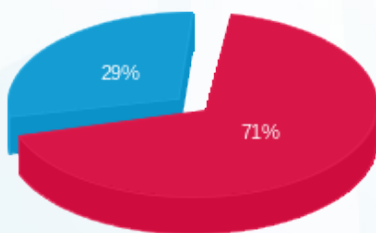
פסגה	גבע	שפל	סה"כ	שיא ביקוש
65.70	0.00	72.70	138.40	2.75
62.97 ₪	0.00 ₪	25.90 ₪	88.87 ₪	

סה"כ צריכה

סה"כ לתשלום

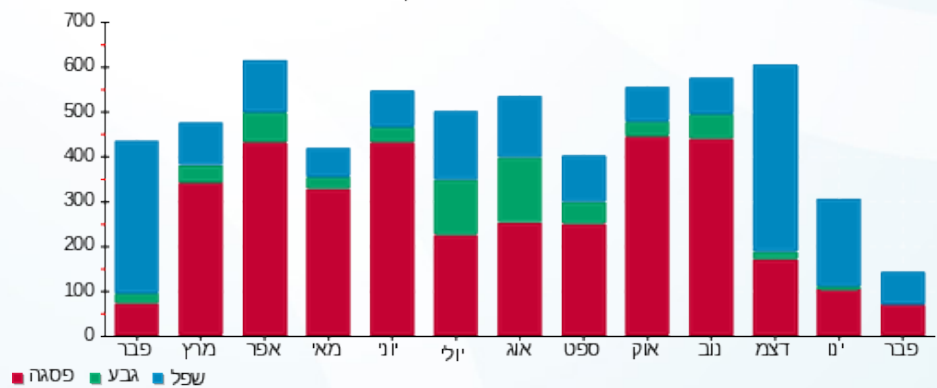
211.60 ₪	תשלום קבוע	
6.63 ₪	תשלום עבור גודל חיבור בKVA (3x40)	
307.10 ₪	סה"כ לתשלום	לא כולל מע"מ

התפלגות חיוב בש"ח לפי תע"ז



- פסגה (62.97 ₪) 71%
- גבע (0.00 ₪) 0%
- שפל (25.90 ₪) 29%

הסטוריית צריכה בקוט"ש



- פסגה
- גבע
- שפל





06/03/22

תאריך הפקדה:

שם דייר: בניין C ק.12 יח' 15 - תלפיות סוכנות לביטוח פנסיוני (2012) בע"מ
שם אתר: עזריאלי חולון שובל

28/02/22

תאריך קריאה נוכחית:

01/02/22

תאריך קריאה קודמת:

לקוח/ה נכבד/ה, אנו מתכבדים להגיש את חישוב צריכת החשמל לתקופה 01/02/22 - 28/02/22:

בניין C - קומה 12 יחידה 15 - 3 - 16224960(3x40)

סוג תעריף	סוג צריכה	קריאה קודמת	קריאה נוכחית	סה"כ צריכה בקוט"ש	מחיר לקוט"ש בא"ג	סה"כ לתשלום
פרטי חשבון עבור תאריכים:						
777	פסגה	01/02/22	28/02/22	28.70	95.84	27.51 ₪
778	גבע	186.00	186.00	0.00	57.97	0.00 ₪
779	שפל	1,069.40	1,174.50	105.10	35.63	37.45 ₪

סה"כ לדייר:

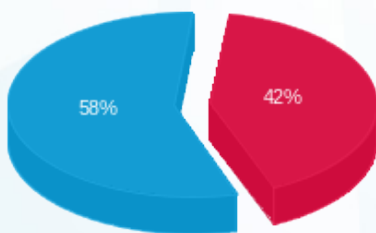
פסגה	גבע	שפל	סה"כ	שיא ביקוש
28.70	0.00	105.10	133.80	3.82
27.51 ₪	0.00 ₪	37.45 ₪	64.95 ₪	

סה"כ צריכה

סה"כ לתשלום

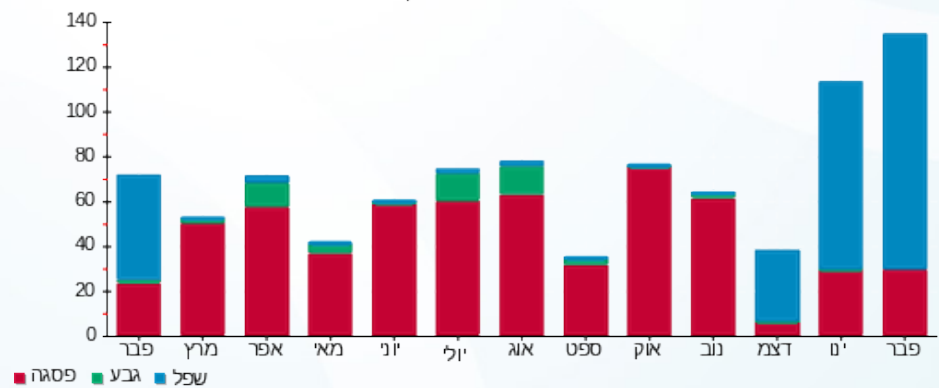
211.60 ₪	תשלום קבוע	
6.63 ₪	תשלום עבור גודל חיבור בKVA (3x40)	
283.18 ₪	סה"כ לתשלום	לא כולל מע"מ

התפלגות חיוב בש"ח לפי תעו"ז



■ פסגה (27.51 ₪)
■ גבע (0.00 ₪)
■ שפל (37.45 ₪)

הסטוריית צריכה בקוט"ש



■ פסגה ■ גבע ■ שפל

