



07/03/22 תאריך הפקדה:
 28/02/22 תאריך קריאה נוכחית:
 01/02/22 תאריך קריאה קודמת:

שם דייר: *ארכיון מליסרון
 שם אתר: מרכזים 2001 תחתון

לקוח/ה נכבד/ה, אנו מתכבדים להגיש את חישוב צריכת החשמל לתקופה 28/02/22 - 01/02/22:

ארכיון מליסרון - 1 - 16254202(3x63)

סוג תעריף	סוג צריכה	קריאה קודמת	קריאה נוכחית	סה"כ צריכה בקוט"ש	מחיר לקוט"ש בא"ג	סה"כ לתשלום
פרטי חשבון עבור תאריכים:						
777	פסגה	01/02/22	28/02/22	12.80	95.84	12.27 ₪
778	גבע	4,811.70	4,818.20	6.50	57.97	3.77 ₪
779	שפל	13,519.50	13,571.20	51.70	35.63	18.42 ₪

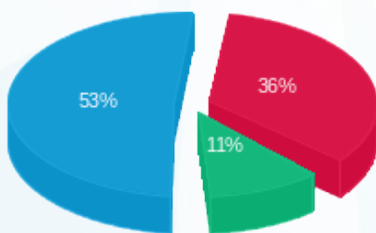
סה"כ לדייר:

פסגה	גבע	שפל	סה"כ	שיא ביקוש
12.80	6.50	51.70	71.00	0.67
12.27 ₪	3.77 ₪	18.42 ₪	34.46 ₪	

סה"כ צריכה
 סה"כ לתשלום

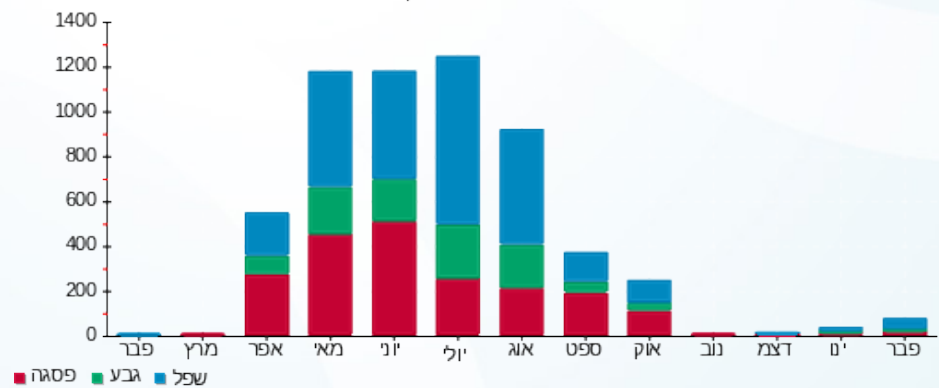
38.53 ₪	תשלום קבוע	
10.44 ₪	תשלום עבור גודל חיבור בKVA (3x63)	
83.42 ₪	סה"כ לתשלום	לא כולל מע"מ

התפלגות חיוב בש"ח לפי תע"ז



■ פסגה (12.27 ₪)
 ■ גבע (3.77 ₪)
 ■ שפל (18.42 ₪)

הסטוריית צריכה בקוט"ש





07/03/22 תאריך הפקה:
 28/02/22 תאריך קריאה נוכחית:
 01/02/22 תאריך קריאה קודמת:

שם דייר: *ראשי חניונים אחים עופר
 שם אתר: מרכזים 2001 תחתון

לקוח/ה נכבד/ה, אנו מתכבדים להגיש את חישוב צריכת החשמל לתקופה 01/02/22 - 28/02/22:

ראשי חניונים אחים עופר - 1 - 00022693(0x0)

סוג תעריף	סוג צריכה	קריאה קודמת	קריאה נוכחית	סה"כ צריכה בקוט"ש	מחיר לקוט"ש בא"ג	סה"כ לתשלום
		01/02/22	28/02/22			
777	פסגה	1,413,315.94	1,414,865.20	1,549.26	95.84	1,484.81 ₪
778	גבע	1,270,523.21	1,271,213.69	690.48	57.97	400.27 ₪
779	שפל	1,366,494.20	1,371,744.14	5,249.93	35.63	1,870.55 ₪

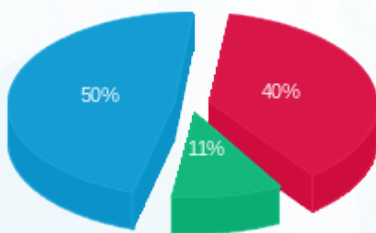
סה"כ לדייר:

פסגה	גבע	שפל	סה"כ	שיא ביקוש
1,549.26	690.48	5,249.93	7,489.67	14.66
1,484.81 ₪	400.27 ₪	1,870.55 ₪	3,755.63 ₪	

סה"כ צריכה
 סה"כ לתשלום

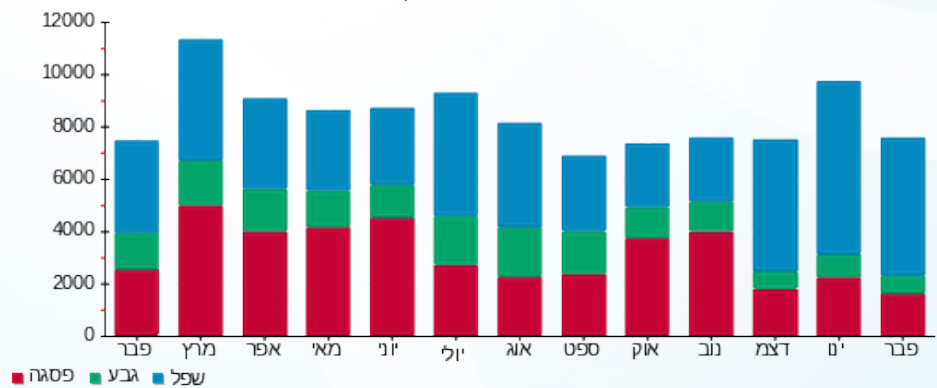
214.45 ₪	תשלום קבוע	
0.00 ₪	תשלום עבור גודל חיבור בKVA (0x0)	
3,970.08 ₪	סה"כ לתשלום	לא כולל מע"מ

התפלגות חיוב בש"ח לפי תעו"ז



■ פסגה (1,484.81 ₪)
 ■ גבע (400.27 ₪)
 ■ שפל (1,870.55 ₪)

הסטוריית צריכה בקוט"ש





07/03/22

תאריך הפקדה:

שם דייר: *שנאי 1 ETR1 מרכזים 2001 (תחתון)

28/02/22

תאריך קריאה נוכחית:

שם אתר: מרכזים 2001 תחתון

01/02/22

תאריך קריאה קודמת:

לקוח/ה נכבד/ה, אנו מתכבדים להגיש את חישוב צריכת החשמל לתקופה 01/02/22 - 28/02/22:

שנאי 1 ETR1 מרכזים 2001 (תחתון) - 2 - 00022693 (0x0)

סוג תעריף	סוג צריכה	קריאה קודמת	קריאה נוכחית	סה"כ צריכה בקוט"ש	מחיר לקוט"ש בא"ג	סה"כ לתשלום
		01/02/22	28/02/22	פרטי חשבון עבור תאריכים:		
777	פסגה	10,293,239.40	10,315,425.08	22,185.68	84.33	18,709.18 ₪
778	גבע	6,572,706.64	6,581,359.76	8,653.12	49.57	4,289.35 ₪
779	שפל	7,936,046.92	8,004,994.96	68,948.04	28.21	19,450.24 ₪

סה"כ לדייר:

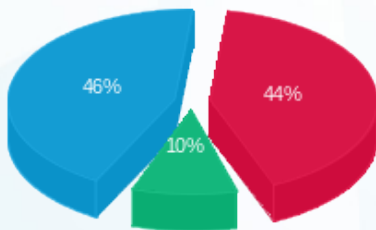
פסגה	גבע	שפל	סה"כ	שיא ביקוש
22,185.68	8,653.12	68,948.04	99,786.84	250.64
18,709.18 ₪	4,289.35 ₪	19,450.24 ₪	42,448.78 ₪	

סה"כ צריכה

סה"כ לתשלום

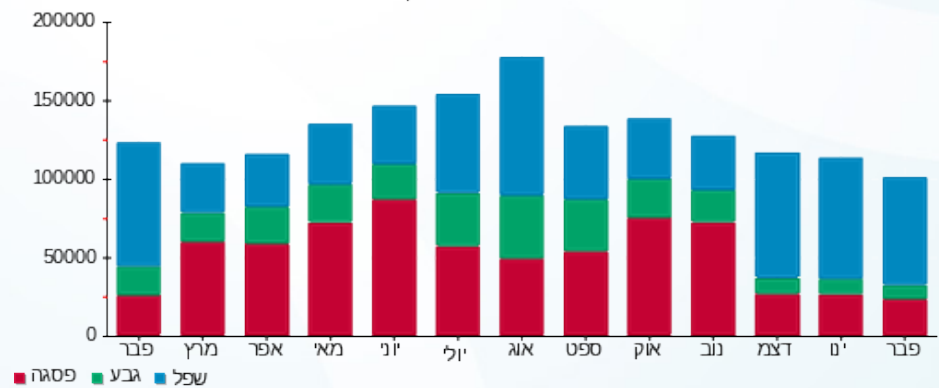
0.00 ₪	תשלום קבוע	
0.00 ₪	תשלום עבור גודל חיבור בKVA (0x0)	
42,448.78 ₪	סה"כ לתשלום	לא כולל מע"מ

התפלגות חיוב בש"ח לפי תע"ז



- פסגה (18,709.18 ₪) 46%
- גבע (4,289.35 ₪) 10%
- שפל (19,450.24 ₪) 44%

הסטוריית צריכה בקוט"ש



- פסגה
- גבע
- שפל



07/03/22 תאריך הפקה:
 28/02/22 תאריך קריאה נוכחית:
 01/02/22 תאריך קריאה קודמת:

שם דייר: אמ. בי. בורגר הרצליה בע"מ
 שם אתר: מרכזים 2001 תחתון

לקוח/ה נכבד/ה, אנו מתכבדים להגיש את חישוב צריכת החשמל לתקופה 28/02/22 - 01/02/22:

אמ. בי. בורגר הרצליה בע"מ - 4 - 00024825 (3x250)

סוג תעריף	סוג צריכה	קריאה קודמת	קריאה נוכחית	סה"כ צריכה בקוט"ש	מחיר לקוט"ש בא"ג	סה"כ לתשלום
פרטי חשבון עבור תאריכים:						
777	פסגה	01/02/22	28/02/22	6,810.64	95.84	6,527.32 ₪
778	גבע	112,903.64	114,546.74	1,643.10	57.97	952.51 ₪
779	שפל	137,204.27	151,903.81	14,699.54	35.63	5,237.45 ₪

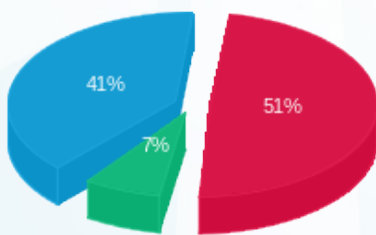
סה"כ לדייר:

פסגה	גבע	שפל	סה"כ	שיא ביקוש
6,810.64	1,643.10	14,699.54	23,153.29	82.18
6,527.32 ₪	952.51 ₪	5,237.45 ₪	12,717.27 ₪	

סה"כ צריכה
 סה"כ לתשלום

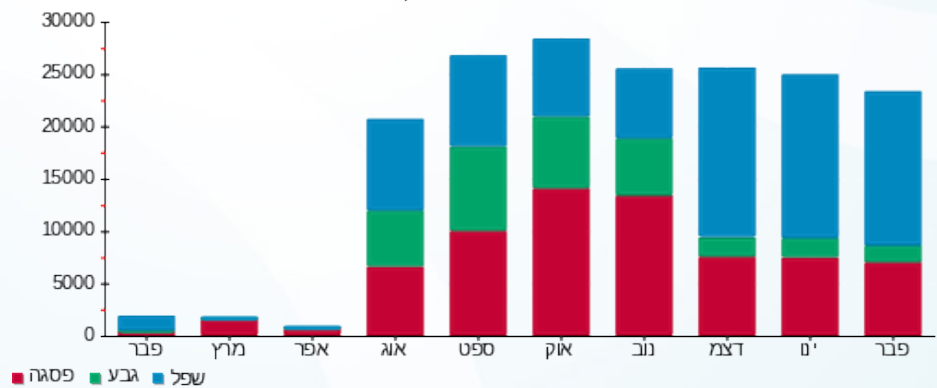
214.45 ₪	תשלום קבוע	
41.42 ₪	תשלום עבור גודל חיבור ב KVA (3x250)	
12,973.14 ₪	סה"כ לתשלום	לא כולל מע"מ

התפלגות חיוב בש"ח לפי תע"ז



■ פסגה (6,527.32 ₪)
 ■ גבע (952.51 ₪)
 ■ שפל (5,237.45 ₪)

הסטוריית צריכה בקוט"ש



07/03/22 תאריך הפקה:
 28/02/22 תאריך קריאה נוכחית:
 01/02/22 תאריך קריאה קודמת:

שם דייר: (אסטוריה) מושכר נוסף M2080
 שם אתר: מרכזים 2001 תחתון

לקוח/ה נכבד/ה, אנו מתכבדים להגיש את חישוב צריכת החשמל לתקופה 01/02/22 - 28/02/22:

אסטוריה (מושכר נוסף 6 - 00017629 (3x40) - M2080

סוג תעריף	סוג צריכה	קריאה קודמת	קריאה נוכחית	סה"כ צריכה בקוט"ש	מחיר לקוט"ש בא"ג	סה"כ לתשלום
פרטי חשבון עבור תאריכים:						
777	פסגה	01/02/22	28/02/22	4.66	95.84	4.46 ₪
778	גבע	2,309.46	2,309.58	0.13	57.97	0.07 ₪
779	שפל	7,991.78	8,002.25	10.47	35.63	3.73 ₪

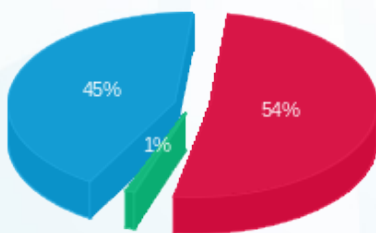
סה"כ לדייר:

פסגה	גבע	שפל	סה"כ	שיא ביקוש
4.66	0.13	10.47	15.25	0.46
4.46 ₪	0.07 ₪	3.73 ₪	8.27 ₪	

סה"כ צריכה
 סה"כ לתשלום

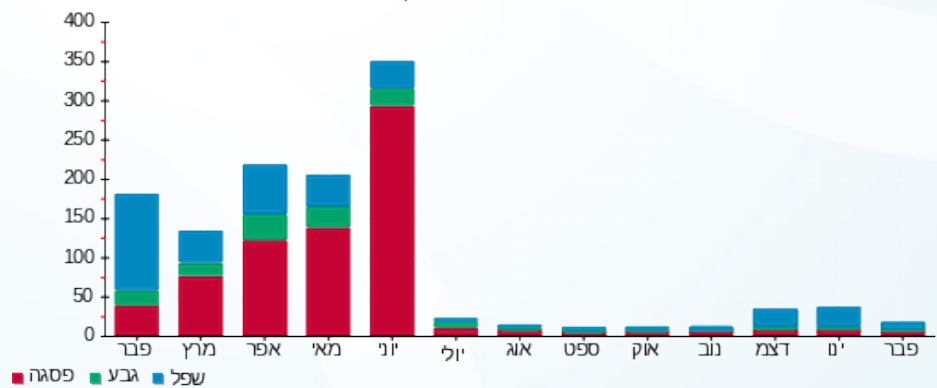
38.53 ₪	תשלום קבוע	
6.63 ₪	תשלום עבור גודל חיבור בKVA (3x40)	
53.42 ₪	סה"כ לתשלום	לא כולל מע"מ

התפלגות חיוב בש"ח לפי תעו"ז



פסגה (4.46 ₪) 54%
 גבע (0.07 ₪) 1%
 שפל (3.73 ₪) 45%

הסטוריית צריכה בקוט"ש





07/03/22 תאריך הפקה:
 28/02/22 תאריך קריאה נוכחי:
 01/02/22 תאריך קריאה קודמת:

שם דייר: אסטוריה סייבר
 שם אתר: מרכזים 2001 תחתון

לקוח/ה נכבד/ה, אנו מתכבדים להגיש את חישוב צריכת החשמל לתקופה 01/02/22 - 28/02/22:

אסטוריה סייבר - 6 - 00019003(3x63)

סוג תעריף	סוג צריכה	קריאה קודמת	קריאה נוכחית	סה"כ צריכה בקוט"ש	מחיר לקוט"ש בא"ג	סה"כ לתשלום
פרטי חשבון עבור תאריכים:						
777	פסגה	01/02/22	28/02/22	11.08	95.84	10.62 ₪
778	גבע	61,146.50	61,150.07	3.58	57.97	2.07 ₪
779	שפל	146,339.13	146,374.63	35.50	35.63	12.65 ₪

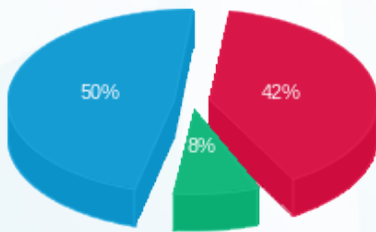
סה"כ לדייר:

פסגה	גבע	שפל	סה"כ	שיא ביקוש
11.08	3.58	35.50	50.16	1.23
10.62 ₪	2.07 ₪	12.65 ₪	25.34 ₪	

סה"כ צריכה
 סה"כ לתשלום

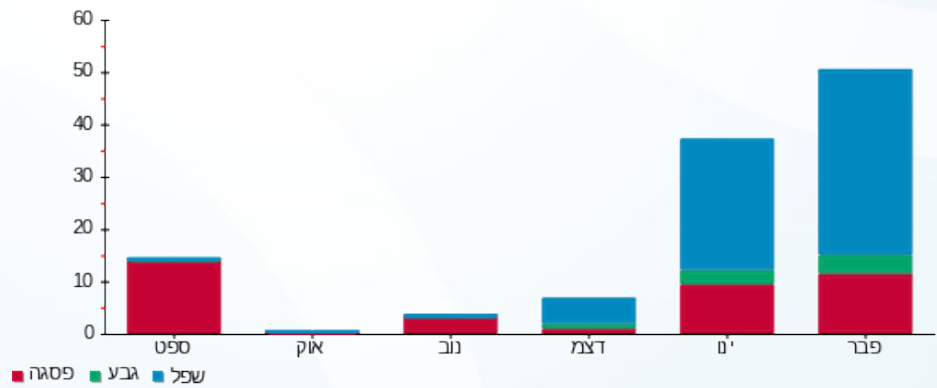
38.53 ₪	תשלום קבוע
10.44 ₪	תשלום עבור גודל חיבור בKVA (3x63)
74.31 ₪	סה"כ לתשלום
לא כולל מע"מ	

התפלגות חיוב בש"ח לפי תעו"ז



פסגה (10.62 ₪) - 50%
 גבע (2.07 ₪) - 8%
 שפל (12.65 ₪) - 42%

הסטוריית צריכה בקוט"ש





07/03/22 תאריך הפקדה:
 28/02/22 תאריך קריאה נוכחית:
 01/02/22 תאריך קריאה קודמת:

שם דייר: אתי וולף
 שם אתר: מרכזים 2001 תחתון

לקוח/ה נכבד/ה, אנו מתכבדים להגיש את חישוב צריכת החשמל לתקופה 01/02/22 - 28/02/22:

אתי וולף - 1 - 00019003 (3x63)

סוג תעריף	סוג צריכה	קריאה קודמת	קריאה נוכחית	סה"כ צריכה בקוט"ש	מחיר לקוט"ש בא"ג	סה"כ לתשלום
פרטי חשבון עבור תאריכים:						
777	פסגה	01/02/22	28/02/22	20.20	95.84	19.36 ₪
778	גבע	15,336.17	15,350.38	14.21	57.97	8.24 ₪
779	שפל	27,951.46	28,199.04	247.58	35.63	88.21 ₪

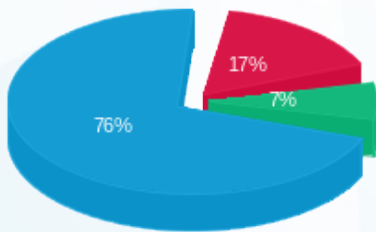
סה"כ לדייר:

פסגה	גבע	שפל	סה"כ	שיא ביקוש
20.20	14.21	247.58	282.00	7.90
19.36 ₪	8.24 ₪	88.21 ₪	115.82 ₪	

סה"כ צריכה
 סה"כ לתשלום

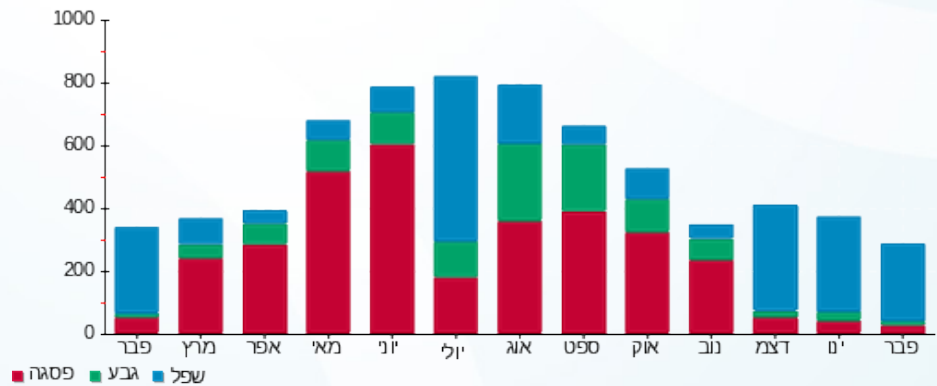
38.53 ₪	תשלום קבוע	
10.44 ₪	תשלום עבור גודל חיבור בKVA (3x63)	
164.79 ₪	סה"כ לתשלום	לא כולל מע"מ

התפלגות חיוב בש"ח לפי תעו"ז



פסגה (19.36 ₪)
 גבע (8.24 ₪)
 שפל (88.21 ₪)

הסטוריית צריכה בקוט"ש





07/03/22

תאריך הפקה:

שם דייר: בנק הבינלאומי (הנהלת המחוז)

28/02/22

תאריך קריאה נוכחית:

שם אתר: מרכזים 2001 תחתון

01/02/22

תאריך קריאה קודמת:

לקוח/ה נכבד/ה, אנו מתכבדים להגיש את חישוב צריכת החשמל לתקופה 28/02/22 - 01/02/22:

בנק הבינלאומי (הנהלת המחוז) - 4 - (3x160)00019003

סוג תעריף	סוג צריכה	קריאה קודמת	קריאה נוכחית	סה"כ צריכה בקוט"ש	מחיר לקוט"ש בא"ג	סה"כ לתשלום
		01/02/22	28/02/22			
777	פסגה	606,284.19	607,485.92	1,201.73	95.84	1,151.74 ₪
778	גבע	194,063.67	194,429.92	366.25	57.97	212.32 ₪
779	שפל	347,553.72	351,096.86	3,543.15	35.63	1,262.42 ₪

סה"כ לדייר:

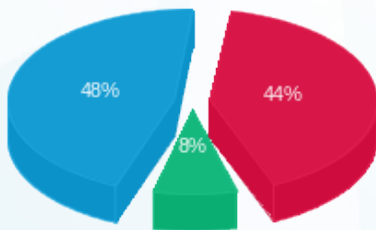
פסגה	גבע	שפל	סה"כ	שיא ביקוש
1,201.73	366.25	3,543.15	5,111.13	24.02
1,151.74 ₪	212.32 ₪	1,262.42 ₪	2,626.48 ₪	

סה"כ צריכה

סה"כ לתשלום

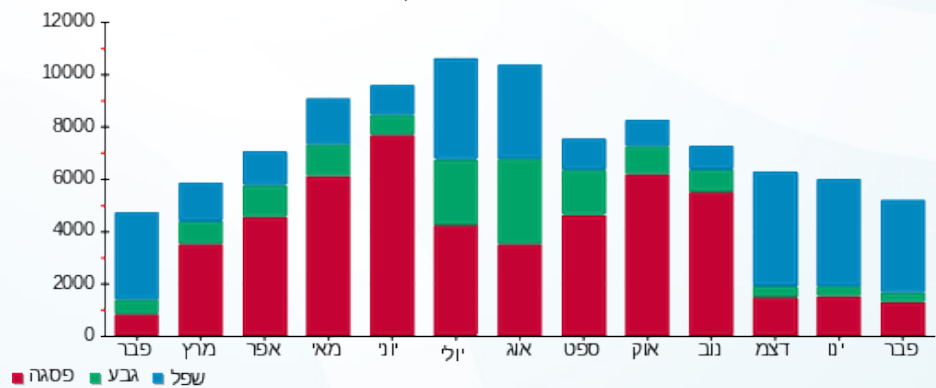
214.45 ₪	תשלום קבוע	
26.51 ₪	תשלום עבור גודל חיבור בKVA (3x160)	
2,867.44 ₪	סה"כ לתשלום	לא כולל מע"מ

התפלגות חיוב בש"ח לפי תע"ז



- פסגה (1,151.74 ₪) 48%
- גבע (212.32 ₪) 8%
- שפל (1,262.42 ₪) 44%

הסטוריית צריכה בקוט"ש





07/03/22 תאריך הפקה:
 28/02/22 תאריך קריאה נוכחית:
 01/02/22 תאריך קריאה קודמת:

שם דייר: דואר
 שם אתר: מרכזים 2001 תחתון

לקוח/ה נכבד/ה, אנו מתכבדים להגיש את חישוב צריכת החשמל לתקופה 01/02/22 - 28/02/22:

דואר - 2 - 00024825 (3x63)

סוג תעריף	סוג צריכה	קריאה קודמת	קריאה נוכחית	סה"כ צריכה בקוט"ש	מחיר לקוט"ש בא"ג	סה"כ לתשלום
פרטי חשבון עבור תאריכים:						
777	פסגה	01/02/22	28/02/22	69.56	95.84	66.67 ₪
778	גבע	13,558.46	13,597.67	39.21	57.97	22.73 ₪
779	שפל	13,822.67	14,324.05	501.38	35.63	178.64 ₪

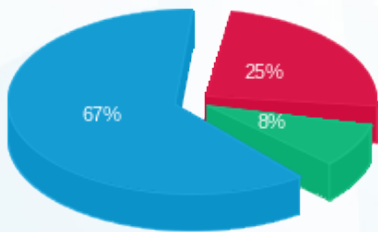
סה"כ לדייר:

פסגה	גבע	שפל	סה"כ	שיא ביקוש
69.56	39.21	501.38	610.15	5.25
₪ 66.67	₪ 22.73	₪ 178.64	₪ 268.04	

סה"כ צריכה
 סה"כ לתשלום

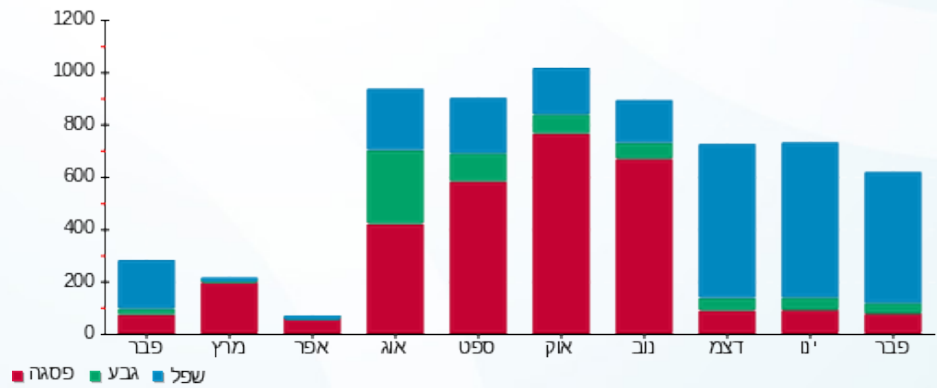
₪ 38.53	תשלום קבוע	
₪ 10.44	תשלום עבור גודל חיבור בKVA (3x63)	
₪ 317.00	סה"כ לתשלום	לא כולל מע"מ

התפלגות חיוב בש"ח לפי תע"ז



■ פסגה (₪ 66.67)
 ■ גבע (₪ 22.73)
 ■ שפל (₪ 178.64)

הסטוריית צריכה בקוט"ש



07/03/22 תאריך הפקה:
 28/02/22 תאריך קריאה נוכחית:
 01/02/22 תאריך קריאה קודמת:

שם דייר: הטריפוליטאית פיתוח בע"מ
 שם אתר: מרכזים 2001 תחתון

לקוח/ה נכבד/ה, אנו מתכבדים להגיש את חישוב צריכת החשמל לתקופה 01/02/22 - 28/02/22:

הטריפוליטאית פיתוח בע"מ - 1 - 16092240 (3x160)

סוג תעריף	סוג צריכה	קריאה קודמת	קריאה נוכחית	סה"כ צריכה בקוט"ש	מחיר לקוט"ש בא"ג	סה"כ לתשלום
פרטי חשבון עבור תאריכים:						
777	פסגה	01/02/22	28/02/22	549.80	95.84	₪ 526.93
778	גבע	40,196.30	40,521.20	324.90	57.97	₪ 188.34
779	שפל	74,038.40	77,790.20	3,751.80	35.63	₪ 1,336.77

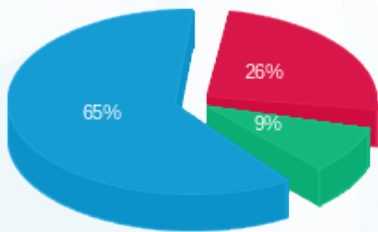
סה"כ לדייר:

פסגה	גבע	שפל	סה"כ	שיא ביקוש
549.80	324.90	3,751.80	4,626.50	37.42
₪ 526.93	₪ 188.34	₪ 1,336.77	₪ 2,052.04	

סה"כ צריכה
 סה"כ לתשלום

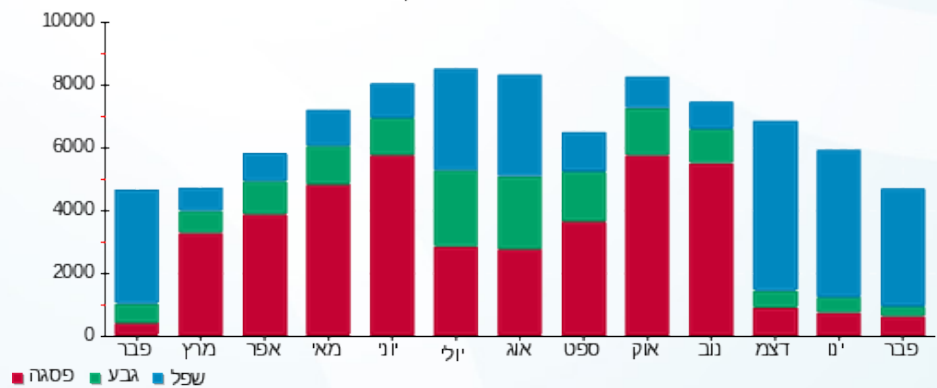
214.45 ₪	תשלום קבוע	
26.51 ₪	תשלום עבור גודל חיבור בKVA (3x160)	
2,293.00 ₪	סה"כ לתשלום	לא כולל מע"מ

התפלגות חיוב בש"ח לפי תע"ז



פסגה (₪ 526.93) 26%
 גבע (₪ 188.34) 9%
 שפל (₪ 1,336.77) 65%

הסטוריית צריכה בקוט"ש





07/03/22 תאריך הפקדה:
 28/02/22 תאריך קריאה נוכחית:
 01/02/22 תאריך קריאה קודמת:

שם דייר: ח.ל. פירות
 שם אתר: מרכזים 2001 תחתון

לקוח/ה נכבד/ה, אנו מתכבדים להגיש את חישוב צריכת החשמל לתקופה 28/02/22 - 01/02/22:

ח.ל. פירות - 4 - 00017629 (3x63)

סוג תעריף	סוג צריכה	קריאה קודמת	קריאה נוכחית	סה"כ צריכה בקוט"ש	מחיר לקוט"ש בא"ג	סה"כ לתשלום
פרטי חשבון עבור תאריכים:						
		01/02/22	28/02/22			
777	פסגה	245,926.81	247,671.66	1,744.85	95.84	1,672.26 ₪
778	גבע	100,238.18	101,147.09	908.91	57.97	526.89 ₪
779	שפל	255,184.81	260,945.27	5,760.46	35.63	2,052.45 ₪

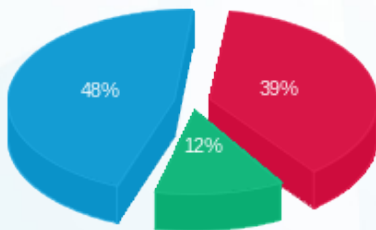
סה"כ לדייר:

פסגה	גבע	שפל	סה"כ	שיא ביקוש
1,744.85	908.91	5,760.46	8,414.22	23.49
1,672.26 ₪	526.89 ₪	2,052.45 ₪	4,251.61 ₪	

סה"כ צריכה
 סה"כ לתשלום

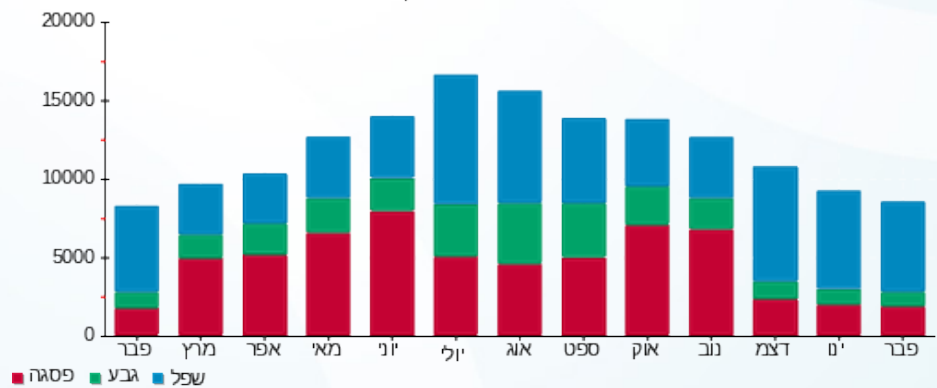
214.45 ₪	תשלום קבוע	
10.44 ₪	תשלום עבור גודל חיבור בKVA (3x63)	
4,476.50 ₪	סה"כ לתשלום	לא כולל מע"מ

התפלגות חיוב בש"ח לפי תע"ז



■ פסגה (1,672.26 ₪)
 ■ גבע (526.89 ₪)
 ■ שפל (2,052.45 ₪)

הסטוריית צריכה בקוט"ש



07/03/22 תאריך הפקה:
 28/02/22 תאריך קריאה נוכחית:
 01/02/22 תאריך קריאה קודמת:

שם דייר: חממה פוינט - מחסן
 שם אתר: מרכזים 2001 תחתון

לקוח/ה נכבד/ה, אנו מתכבדים להגיש את חישוב צריכת החשמל לתקופה 01/02/22 - 28/02/22:

חממה פוינט מחסן - 8 - 00024825 (3x100)

סוג תעריף	סוג צריכה	קריאה קודמת	קריאה נוכחית	סה"כ צריכה בקוט"ש	מחיר לקוט"ש בא"ג	סה"כ לתשלום
פרטי חשבון עבור תאריכים:						
777	פסגה	01/02/22	28/02/22	140.15	95.84	134.32 ₪
778	גבע	19,428.85	19,497.12	68.26	57.97	39.57 ₪
779	שפל	22,853.94	23,376.31	522.37	35.63	186.12 ₪

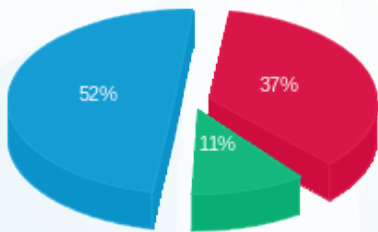
סה"כ לדיר:

פסגה	גבע	שפל	סה"כ	שיא ביקוש
140.15	68.26	522.37	730.78	1.84
134.32 ₪	39.57 ₪	186.12 ₪	360.01 ₪	

סה"כ צריכה
 סה"כ לתשלום

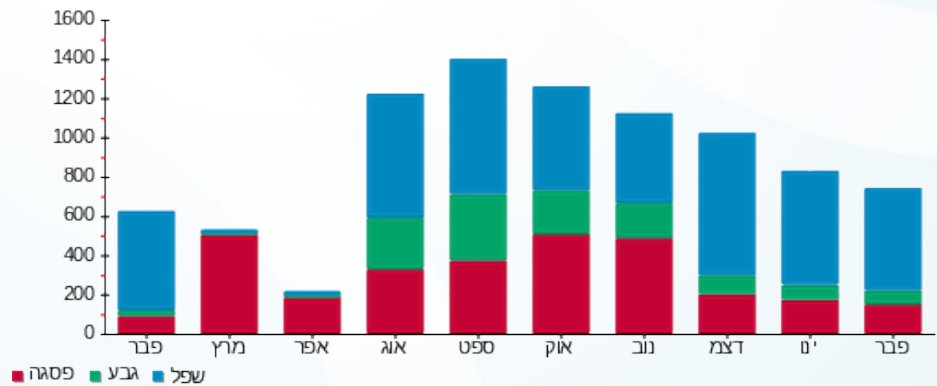
38.53 ₪	תשלום קבוע	
16.57 ₪	תשלום עבור גודל חיבור בKVA (3x100)	
415.11 ₪	סה"כ לתשלום	לא כולל מע"מ

התפלגות חיוב בש"ח לפי תעו"ז



■ פסגה (134.32 ₪)
 ■ גבע (39.57 ₪)
 ■ שפל (186.12 ₪)

הסטוריית צריכה בקוט"ש





07/03/22

תאריך הפקדה:

28/02/22

תאריך קריאה נוכחית:

01/02/22

תאריך קריאה קודמת:

שם דייר: לובי מטריקס
שם אתר: מרכזים 2001 תחתון

לקוח/ה נכבד/ה, אנו מתכבדים להגיש את חישוב צריכת החשמל לתקופה 01/02/22 - 28/02/22:

לובי מטריקס - 8 - 00017629 (3x25)

סוג תעריף	סוג צריכה	קריאה קודמת	קריאה נוכחית	סה"כ צריכה בקוט"ש	מחיר לקוט"ש בא"ג	סה"כ לתשלום
		01/02/22	28/02/22			
777	פסגה	88,358.85	88,749.46	390.61	95.84	374.36 ₪
778	גבע	37,149.88	37,517.93	368.05	57.97	213.36 ₪
779	שפל	118,673.47	121,313.92	2,640.45	35.63	940.79 ₪

סה"כ לדייר:

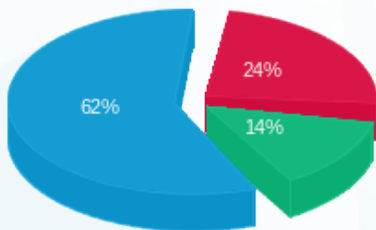
פסגה	גבע	שפל	סה"כ	שיא ביקוש
390.61	368.05	2,640.45	3,399.11	12.76
374.36 ₪	213.36 ₪	940.79 ₪	1,528.51 ₪	

סה"כ צריכה

סה"כ לתשלום

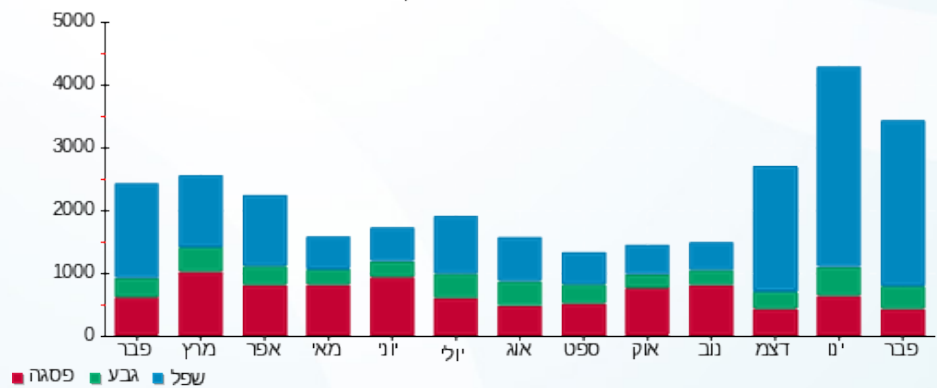
38.53 ₪	תשלום קבוע	
4.14 ₪	תשלום עבור גודל חיבור בKVA (3x25)	
1,571.18 ₪	סה"כ לתשלום	לא כולל מע"מ

התפלגות חיוב בש"ח לפי תע"ז



- פסגה (374.36 ₪) - 62%
- גבע (213.36 ₪) - 14%
- שפל (940.79 ₪) - 24%

הסטוריית צריכה בקוט"ש



07/03/22 תאריך הפקה:
 28/02/22 תאריך קריאה נוכחית:
 01/02/22 תאריך קריאה קודמת:

שם דייר: לינדסי אל אם אס בע"מ
 שם אתר: מרכזים 2001 תחתון

לקוח/ה נכבד/ה, אנו מתכבדים להגיש את חישוב צריכת החשמל לתקופה 28/02/22 - 01/02/22:

לינדסי אל אם אס בע"מ - 7 - 00019003(3x63)

סוג תעריף	סוג צריכה	קריאה קודמת	קריאה נוכחית	סה"כ צריכה בקוט"ש	מחיר לקוט"ש בא"ג	סה"כ לתשלום
פרטי חשבון עבור תאריכים:						
777	פסגה	01/02/22	28/02/22	169.52	95.84	162.47 ₪
778	גבע	14,726.99	14,759.07	32.08	57.97	18.60 ₪
779	שפל	34,532.86	34,947.73	414.87	35.63	147.82 ₪

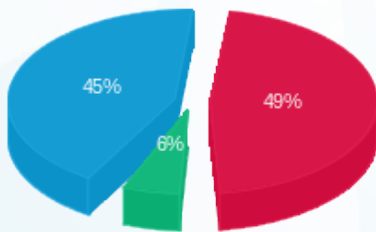
סה"כ לדיר:

פסגה	גבע	שפל	סה"כ	שיא ביקוש
169.52	32.08	414.87	616.47	8.05
162.47 ₪	18.60 ₪	147.82 ₪	328.88 ₪	

סה"כ צריכה
 סה"כ לתשלום

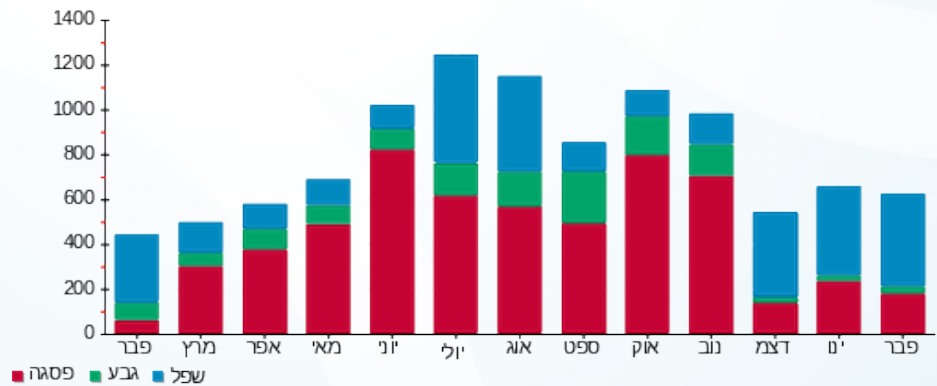
38.53 ₪	תשלום קבוע	
10.44 ₪	תשלום עבור גודל חיבור בKVA (3x63)	
377.85 ₪	סה"כ לתשלום	לא כולל מע"מ

התפלגות חיוב בש"ח לפי תע"ז



פסגה (162.47 ₪) 45%
 גבע (18.60 ₪) 6%
 שפל (147.82 ₪) 49%

הסטוריית צריכה בקוט"ש





07/03/22

תאריך הפקדה:

שם דייר: מחסן ח.ל. פירות
שם אתר: מרכזים 2001 תחתון

28/02/22

תאריך קריאה נוכחית:

01/02/22

תאריך קריאה קודמת:

לקוח/ה נכבד/ה, אנו מתכבדים להגיש את חישוב צריכת החשמל לתקופה 01/02/22 - 28/02/22:

מחסן ח.ל. פירות - 2 - 16092240(3x63)

סוג תעריף	סוג צריכה	קריאה קודמת	קריאה נוכחית	סה"כ צריכה בקוט"ש	מחיר לקוט"ש בא"ג	סה"כ לתשלום
פרטי חשבון עבור תאריכים:						
777	פסגה	01/02/22	28/02/22	5.90	95.84	17,572.90
778	גבע	4,456.95	4,460.00	3.05	57.97	17,567.00
779	שפל	6,909.40	6,932.50	23.10	35.63	17,572.90

סה"כ לדייר:

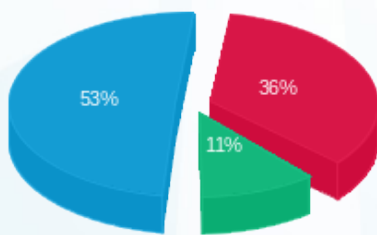
פסגה	גבע	שפל	סה"כ	שיא ביקוש
5.90	3.05	23.10	32.05	0.05
15.65 ₪	1.77 ₪	8.23 ₪		

סה"כ צריכה

סה"כ לתשלום

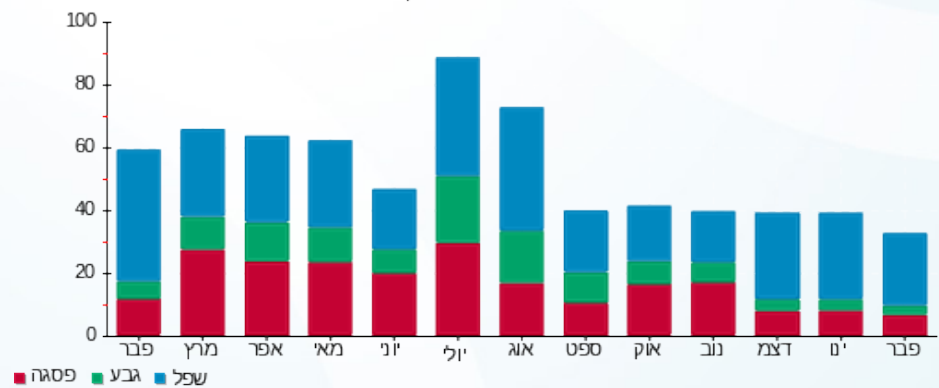
38.53 ₪	תשלום קבוע	
10.44 ₪	תשלום עבור גודל חיבור בKVA (3x63)	
64.62 ₪	סה"כ לתשלום	לא כולל מע"מ

התפלגות חיוב בש"ח לפי תעו"ז



פסגה (8.23 ₪)
גבע (1.77 ₪)
שפל (0.05 ₪)

הסטוריית צריכה בקוט"ש



פסגה גבע שפל





07/03/22 תאריך הפקדה:
 28/02/22 תאריך קריאה נוכחית:
 01/02/22 תאריך קריאה קודמת:

שם דייר: מנהלת עיריית הרצליה
 שם אתר: מרכזים 2001 תחתון

לקוח/ה נכבד/ה, אנו מתכבדים להגיש את חישוב צריכת החשמל לתקופה 01/02/22 - 28/02/22:

מנהלת עיריית הרצליה - 1 - 00017629 (3x63)

סוג תעריף	סוג צריכה	קריאה קודמת	קריאה נוכחית	סה"כ צריכה בקוט"ש	מחיר לקוט"ש בא"ג	סה"כ לתשלום
פרטי חשבון עבור תאריכים:						
777	פסגה	01/02/22	28/02/22	35.96	95.84	34.46 ₪
778	גבע	23,571.35	23,617.75	46.41	57.97	26.90 ₪
779	שפל	69,095.67	69,528.16	432.48	35.63	154.09 ₪

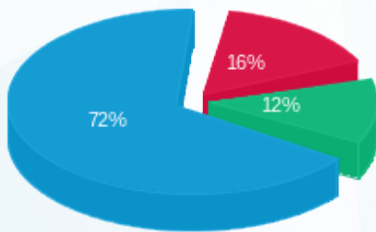
סה"כ לדייר:

פסגה	גבע	שפל	סה"כ	שיא ביקוש
35.96	46.41	432.48	514.85	4.30
₪ 34.46	₪ 26.90	₪ 154.09	₪ 215.46	

סה"כ צריכה
 סה"כ לתשלום

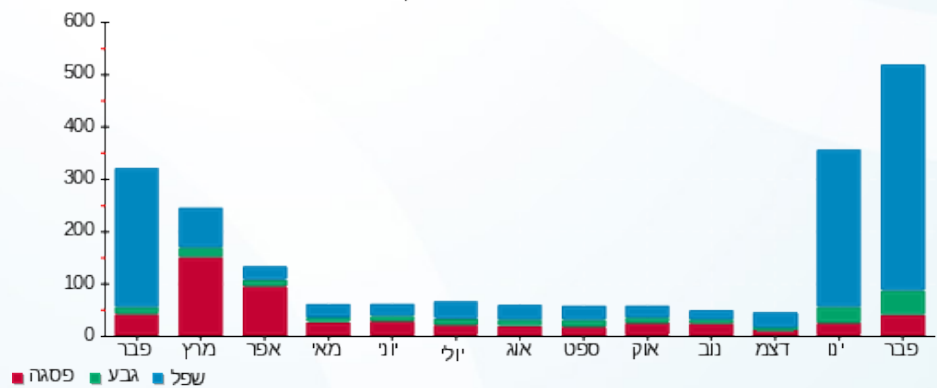
38.53 ₪	תשלום קבוע	
10.44 ₪	תשלום עבור גודל חיבור בKVA (3x63)	
264.42 ₪	סה"כ לתשלום	לא כולל מע"מ

התפלגות חיוב בש"ח לפי תע"ז



פסגה (₪ 34.46)
 גבע (₪ 26.90)
 שפל (₪ 154.09)

הסטוריית צריכה בקוט"ש





07/03/22 תאריך הפקה:
 28/02/22 תאריך קריאה נוכחית:
 01/02/22 תאריך קריאה קודמת:

שם דייר: מריקו קונקשין
 שם אתר: מרכזים 2001 תחתון

לקוח/ה נכבד/ה, אנו מתכבדים להגיש את חישוב צריכת החשמל לתקופה 01/02/22 - 28/02/22:

מריקו קונקשין - 2 - 00017629 (3x63)

סוג תעריף	סוג צריכה	קריאה קודמת	קריאה נוכחית	סה"כ צריכה בקוט"ש	מחיר לקוט"ש בא"ג	סה"כ לתשלום
פרטי חשבון עבור תאריכים:						
777	פסגה	01/02/22	28/02/22	39.72	95.84	38.07 ₪
778	גבע	34,908.67	34,918.85	10.18	57.97	5.90 ₪
779	שפל	95,529.46	95,691.48	162.01	35.63	57.72 ₪

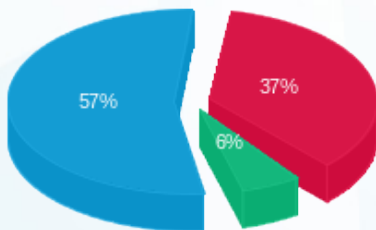
סה"כ לדייר:

פסגה	גבע	שפל	סה"כ	שיא ביקוש
39.72	10.18	162.01	211.92	1.41
₪ 38.07	₪ 5.90	₪ 57.72	₪ 101.70	

סה"כ צריכה
 סה"כ לתשלום

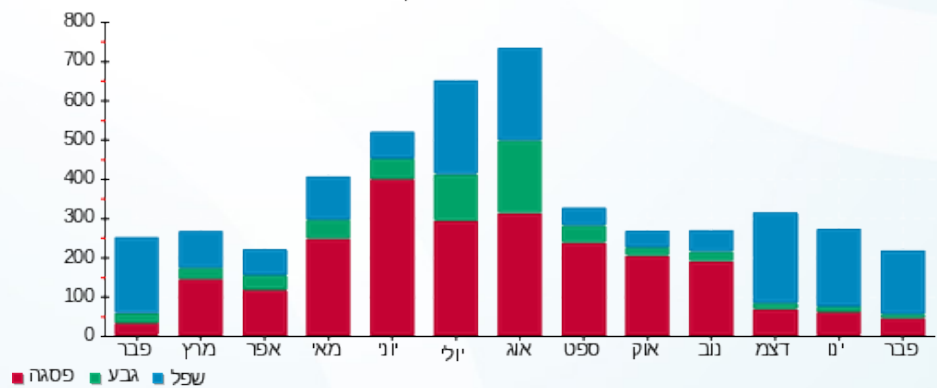
38.53 ₪	תשלום קבוע	
10.44 ₪	תשלום עבור גודל חיבור בKVA (3x63)	
150.67 ₪	סה"כ לתשלום	לא כולל מע"מ

התפלגות חיוב בש"ח לפי תעו"ז



פסגה (38.07 ₪) 57%
 גבע (5.90 ₪) 6%
 שפל (57.72 ₪) 37%

הסטוריית צריכה בקוט"ש



07/03/22 תאריך הפקה:
 28/02/22 תאריך קריאה נוכחית:
 01/02/22 תאריך קריאה קודמת:

שם דייר: סודוך הרצליה - חנות
 שם אתר: מרכזים 2001 תחתון

לקוח/ה נכבד/ה, אנו מתכבדים להגיש את חישוב צריכת החשמל לתקופה 01/02/22 - 28/02/22:

סודוך הרצליה חנות - 6 - (3x125)00024825

סוג תעריף	סוג צריכה	קריאה קודמת	קריאה נוכחית	סה"כ צריכה בקוט"ש	מחיר לקוט"ש בא"ג	סה"כ לתשלום
פרטי חשבון עבור תאריכים:						
777	פסגה	01/02/22	28/02/22	802.89	95.84	769.49 ₪
778	גבע	23,104.58	23,394.51	289.93	57.97	168.07 ₪
779	שפל	35,734.54	38,431.99	2,697.45	35.63	961.10 ₪

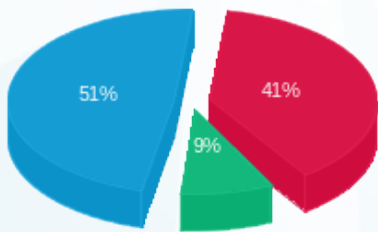
סה"כ לדייר:

פסגה	גבע	שפל	סה"כ	שיא ביקוש
802.89	289.93	2,697.45	3,790.26	12.85
₪ 769.49	₪ 168.07	₪ 961.10	₪ 1,898.66	

סה"כ צריכה
 סה"כ לתשלום

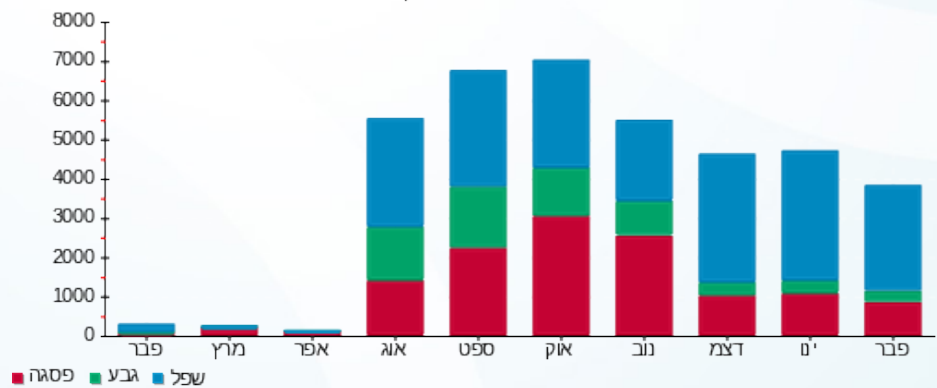
38.53 ₪	תשלום קבוע	
20.71 ₪	תשלום עבור גודל חיבור בKVA (3x125)	
1,957.90 ₪	סה"כ לתשלום	לא כולל מע"מ

התפלגות חיוב בש"ח לפי תעו"ז



פסגה (769.49 ₪) 51%
 גבע (168.07 ₪) 41%
 שפל (961.10 ₪) 9%

הסטוריית צריכה בקוט"ש





07/03/22 תאריך הפקה:
 28/02/22 תאריך קריאה נוכחית:
 01/02/22 תאריך קריאה קודמת:

שם דייר: סודוך הרצליה - מחסן
 שם אתר: מרכזים 2001 תחתון

לקוח/ה נכבד/ה, אנו מתכבדים להגיש את חישוב צריכת החשמל לתקופה 01/02/22 - 28/02/22:

סודוך הרצליה - מחסן - 1 - 16092239 (3x63)

סוג תעריף	סוג צריכה	קריאה קודמת	קריאה נוכחית	סה"כ צריכה בקוט"ש	מחיר לקוט"ש בא"ג	סה"כ לתשלום
פרטי חשבון עבור תאריכים:						
777	פסגה	01/02/22	28/02/22	102.45	95.84	98.19 ₪
778	גבע	4,450.50	4,498.15	47.65	57.97	27.62 ₪
779	שפל	12,642.30	12,993.60	351.30	35.63	125.17 ₪

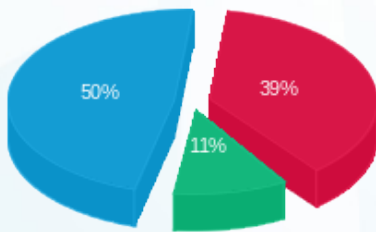
סה"כ לדייר:

פסגה	גבע	שפל	סה"כ	שיא ביקוש
102.45	47.65	351.30	501.40	1.89
98.19 ₪	27.62 ₪	125.17 ₪	250.98 ₪	

סה"כ צריכה
 סה"כ לתשלום

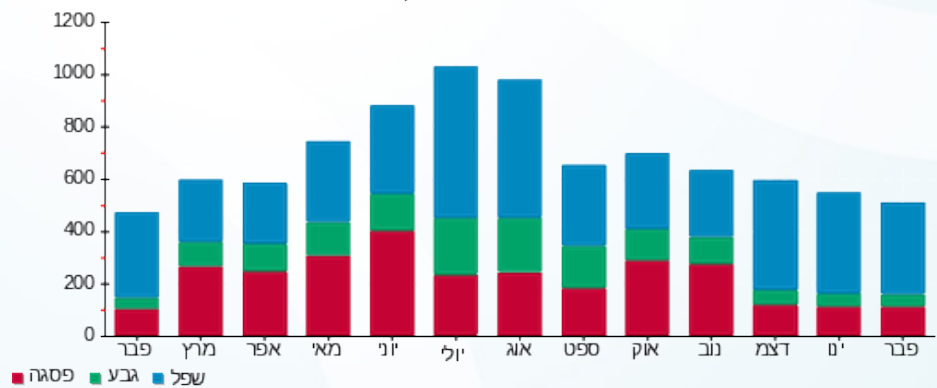
38.53 ₪	תשלום קבוע	
10.44 ₪	תשלום עבור גודל חיבור בKVA (3x63)	
299.95 ₪	סה"כ לתשלום	לא כולל מע"מ

התפלגות חיוב בש"ח לפי תעו"ז



■ פסגה (98.19 ₪)
 ■ גבע (27.62 ₪)
 ■ שפל (125.17 ₪)

הסטוריית צריכה בקוט"ש





07/03/22 תאריך הפקדה:
 28/02/22 תאריך קריאה נוכחית:
 01/02/22 תאריך קריאה קודמת:

שם דייר: עושים בישול
 שם אתר: מרכזים 2001 תחתון

לקוח/ה נכבד/ה, אנו מתכבדים להגיש את חישוב צריכת החשמל לתקופה 28/02/22 - 01/02/22:

עושים בישול - 2 - 00019003(3x100)

סוג תעריף	סוג צריכה	קריאה קודמת	קריאה נוכחית	סה"כ צריכה בקוט"ש	מחיר לקוט"ש בא"ג	סה"כ לתשלום
פרטי חשבון עבור תאריכים:						
777	פסגה	01/02/22	28/02/22	745.03	95.84	714.03 ₪
778	גבע	123,699.96	123,852.59	152.63	57.97	88.48 ₪
779	שפל	225,549.12	227,623.24	2,074.13	35.63	739.01 ₪

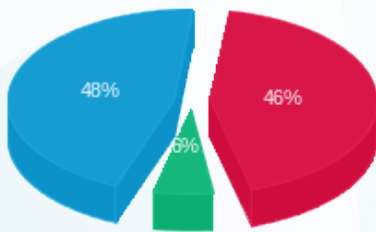
סה"כ לדיר:

פסגה	גבע	שפל	סה"כ	שיא ביקוש
745.03	152.63	2,074.13	2,971.78	20.27
714.03 ₪	88.48 ₪	739.01 ₪	1,541.53 ₪	

סה"כ צריכה
 סה"כ לתשלום

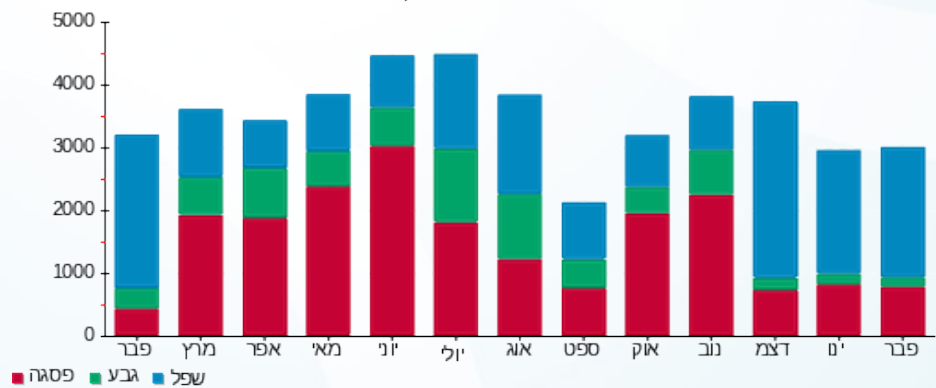
214.45 ₪	תשלום קבוע	
16.57 ₪	תשלום עבור גודל חיבור בKVA (3x100)	
1,772.54 ₪	סה"כ לתשלום	לא כולל מע"מ

התפלגות חיוב בש"ח לפי תע"ז



■ פסגה (714.03 ₪)
 ■ גבע (88.48 ₪)
 ■ שפל (739.01 ₪)

הסטוריית צריכה בקוט"ש



■ פסגה ■ גבע ■ שפל



07/03/22 תאריך הפקדה:
 28/02/22 תאריך קריאה נוכחית:
 01/02/22 תאריך קריאה קודמת:

שם דייר: פאגור ש.ג. רהיטים
 שם אתר: מרכזים 2001 תחתון

לקוח/ה נכבד/ה, אנו מתכבדים להגיש את חישוב צריכת החשמל לתקופה 01/02/22 - 28/02/22:

פאגור ש.ג. רהיטים - 3 - 16092239 (3x125)

סוג תעריף	סוג צריכה	קריאה קודמת	קריאה נוכחית	סה"כ צריכה בקוט"ש	מחיר לקוט"ש בא"ג	סה"כ לתשלום
פרטי חשבון עבור תאריכים:						
777	פסגה	01/02/22	28/02/22	209.50	95.84	200.78 ₪
778	גבע	14,638.60	14,671.40	32.80	57.97	19.01 ₪
779	שפל	21,789.60	22,250.30	460.70	35.63	164.15 ₪

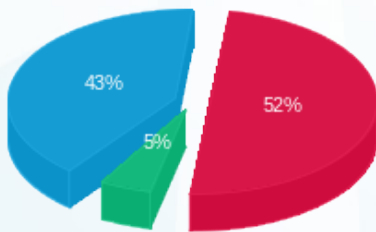
סה"כ לדיר:

פסגה	גבע	שפל	סה"כ	שיא ביקוש
209.50	32.80	460.70	703.00	6.60
200.78 ₪	19.01 ₪	164.15 ₪	383.95 ₪	

סה"כ צריכה
 סה"כ לתשלום

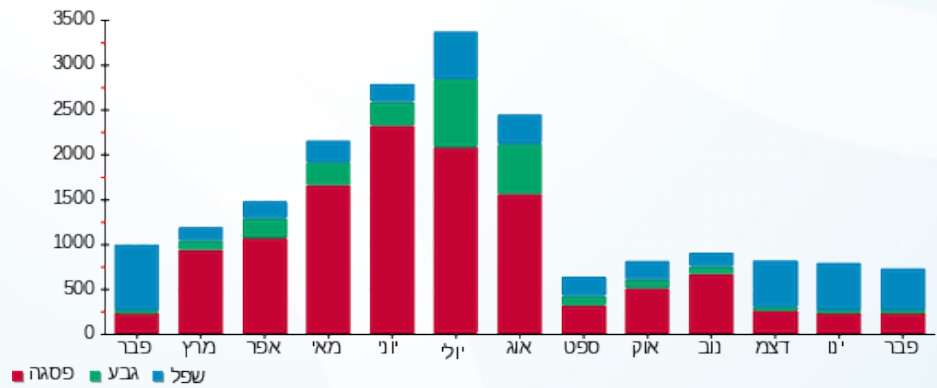
38.53 ₪	תשלום קבוע	
20.71 ₪	תשלום עבור גודל חיבור ב KVA (3x125)	
443.19 ₪	סה"כ לתשלום	לא כולל מע"מ

התפלגות חיוב בש"ח לפי תע"ז



■ פסגה (200.78 ₪)
 ■ גבע (19.01 ₪)
 ■ שפל (164.15 ₪)

הסטוריית צריכה בקוט"ש





07/03/22 תאריך הפקדה:
 28/02/22 תאריך קריאה נוכחית:
 01/02/22 תאריך קריאה קודמת:

שם דייר: פקניה מחסן
 שם אתר: מרכזים 2001 תחתון

לקוח/ה נכבד/ה, אנו מתכבדים להגיש את חישוב צריכת החשמל לתקופה 01/02/22 - 28/02/22:

פקניה - מחסן - 5 - 00017629 (1x16)

סוג תעריף	סוג צריכה	קריאה קודמת	קריאה נוכחית	סה"כ צריכה בקוט"ש	מחיר לקוט"ש בא"ג	סה"כ לתשלום
פרטי חשבון עבור תאריכים:						
777	פסגה	01/02/22	28/02/22	28.27	95.84	27.10 ₪
778	גבע	23,339.68	23,353.87	14.19	57.97	8.23 ₪
779	שפל	53,490.62	53,596.48	105.86	35.63	37.72 ₪

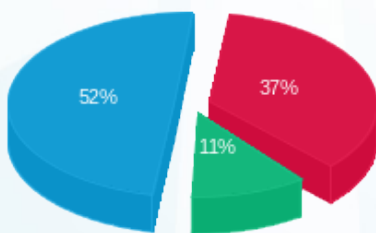
סה"כ לדייר:

פסגה	גבע	שפל	סה"כ	שיא ביקוש
28.27	14.19	105.86	148.32	0.25
27.10 ₪	8.23 ₪	37.72 ₪	73.04 ₪	

סה"כ צריכה
 סה"כ לתשלום

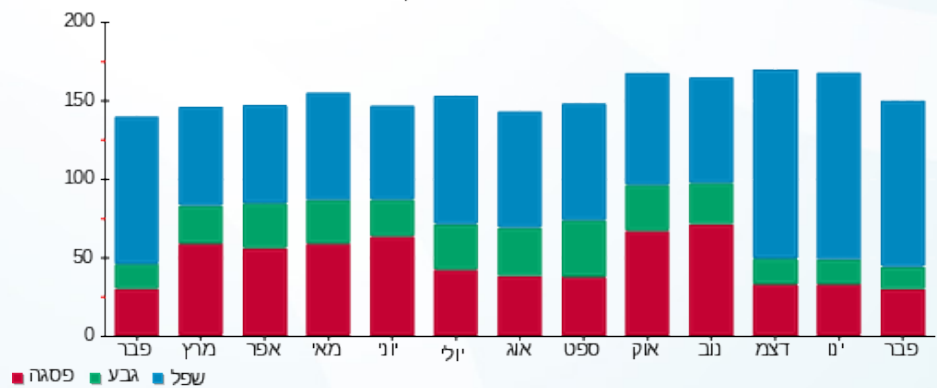
38.53 ₪	תשלום קבוע	
0.88 ₪	תשלום עבור גודל חיבור בKVA (1x16)	
112.45 ₪	סה"כ לתשלום	לא כולל מע"מ

התפלגות חיוב בש"ח לפי תעו"ז



■ פסגה (27.10 ₪)
 ■ גבע (8.23 ₪)
 ■ שפל (37.72 ₪)

הסטוריית צריכה בקוט"ש



■ פסגה ■ גבע ■ שפל





07/03/22 תאריך הפקדה:
 28/02/22 תאריך קריאה נוכחית:
 01/02/22 תאריך קריאה קודמת:

שם דייר: פקנייה בע"מ
 שם אתר: מרכזים 2001 תחתון

לקוח/ה נכבד/ה, אנו מתכבדים להגיש את חישוב צריכת החשמל לתקופה 01/02/22 - 28/02/22:

פקנייה בע"מ - 4 - 16092240 (3x100)

סה"כ לתשלום	מחיר לקוט"ש בא"ג	סה"כ צריכה בקוט"ש	קריאה נוכחית	קריאה קודמת	סוג צריכה	סוג תעריף
			28/02/22	01/02/22		פרטי חשבון עבור תאריכים:
₪ 821.16	95.84	856.80	101,135.30	100,278.50	פסגה	777
₪ 184.11	57.97	317.60	46,145.20	45,827.60	גבע	778
₪ 989.05	35.63	2,775.90	120,629.45	117,853.55	שפל	779

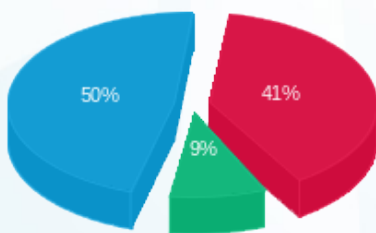
סה"כ לדייר:

שיא ביקוש	סה"כ	שפל	גבע	פסגה
11.74	3,950.30	2,775.90	317.60	856.80
	₪ 1,994.32	₪ 989.05	₪ 184.11	₪ 821.16

סה"כ צריכה
 סה"כ לתשלום

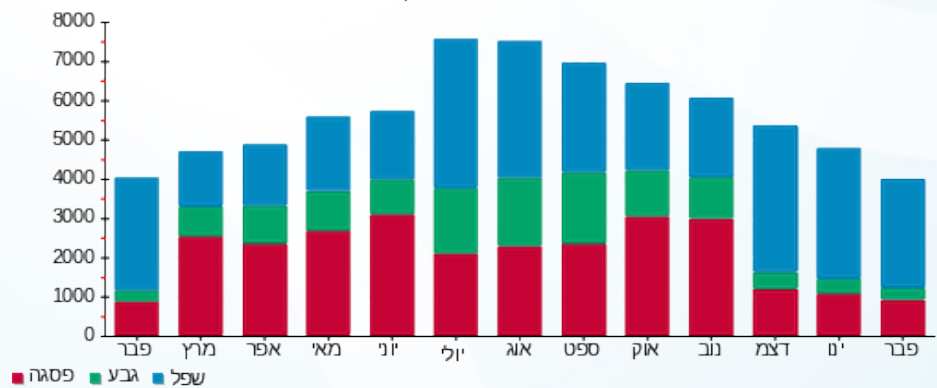
₪ 214.45	תשלום קבוע	
₪ 16.57	תשלום עבור גודל חיבור בKVA (3x100)	
₪ 2,225.34	סה"כ לתשלום	לא כולל מע"מ

התפלגות חיוב בש"ח לפי תע"ז



■ פסגה (₪ 821.16)
 ■ גבע (₪ 184.11)
 ■ שפל (₪ 989.05)

הסטוריית צריכה בקוט"ש





07/03/22

תאריך הפקדה:

28/02/22

תאריך קריאה נוכחית:

01/02/22

תאריך קריאה קודמת:

שם דייר: קומרס ליין בע"מ
שם אתר: מרכזים 2001 תחתון

לקוח/ה נכבד/ה, אנו מתכבדים להגיש את חישוב צריכת החשמל לתקופה 01/02/22 - 28/02/22:

קומרס ליין בע"מ - 8 - 00019003(3x63)

סוג תעריף	סוג צריכה	קריאה קודמת	קריאה נוכחית	סה"כ צריכה בקוט"ש	מחיר לקוט"ש בא"ג	סה"כ לתשלום
פרטי חשבון עבור תאריכים:						
777	פסגה	01/02/22	28/02/22	96.83	95.84	92.80 ₪
778	גבע	4,788.14	4,801.76	13.62	57.97	7.89 ₪
779	שפל	10,552.90	10,823.05	270.15	35.63	96.26 ₪

סה"כ לדייר:

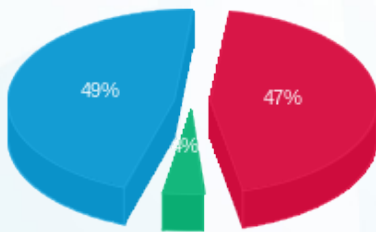
פסגה	גבע	שפל	סה"כ	שיא ביקוש
96.83	13.62	270.15	380.60	6.05
92.80 ₪	7.89 ₪	96.26 ₪	196.95 ₪	

סה"כ צריכה

סה"כ לתשלום

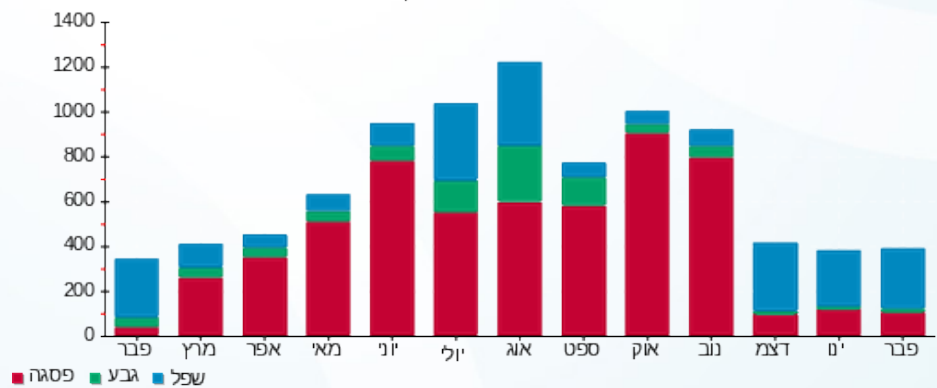
38.53 ₪	תשלום קבוע	
10.44 ₪	תשלום עבור גודל חיבור בKVA (3x63)	
245.92 ₪	סה"כ לתשלום	לא כולל מע"מ

התפלגות חיוב בש"ח לפי תע"ז



■ פסגה (92.80 ₪)
■ גבע (7.89 ₪)
■ שפל (96.26 ₪)

הסטוריית צריכה בקוט"ש



■ פסגה ■ גבע ■ שפל





07/03/22 תאריך הפקדה:
 28/02/22 תאריך קריאה נוכחית:
 01/02/22 תאריך קריאה קודמת:

שם דייר: ר.א.מ אייפיקס
 שם אתר: מרכזים 2001 תחתון

לקוח/ה נכבד/ה, אנו מתכבדים להגיש את חישוב צריכת החשמל לתקופה 01/02/22 - 28/02/22:

ר.א.מ אייפיקס - 4 - 16092239 (3x40)

סוג תעריף	סוג צריכה	קריאה קודמת	קריאה נוכחית	סה"כ צריכה בקוט"ש	מחיר לקוט"ש בא"ג	סה"כ לתשלום
פרטי חשבון עבור תאריכים:						
777	פסגה	01/02/22	28/02/22	107.70	95.84	103.22 ₪
778	גבע	4,426.40	4,465.10	38.70	57.97	22.43 ₪
779	שפל	8,253.80	8,587.80	334.00	35.63	119.00 ₪

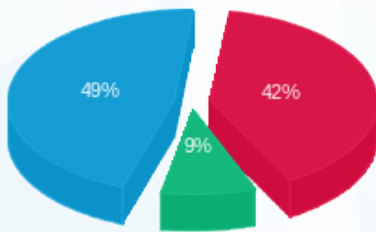
סה"כ לדייר:

פסגה	גבע	שפל	סה"כ	שיא ביקוש
107.70	38.70	334.00	480.40	5.21
103.22 ₪	22.43 ₪	119.00 ₪	244.66 ₪	

סה"כ צריכה
 סה"כ לתשלום

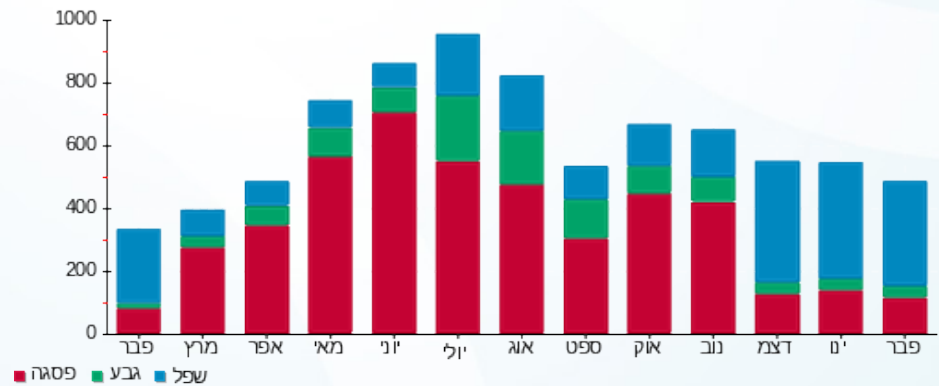
38.53 ₪	תשלום קבוע	
6.63 ₪	תשלום עבור גודל חיבור בKVA (3x40)	
289.82 ₪	סה"כ לתשלום	לא כולל מע"מ

התפלגות חיוב בש"ח לפי תע"ז



פסגה (103.22 ₪) 49%
 גבע (22.43 ₪) 9%
 שפל (119.00 ₪)

הסטוריית צריכה בקוט"ש





07/03/22 תאריך הפקדה:
 28/02/22 תאריך קריאה נוכחית:
 01/02/22 תאריך קריאה קודמת:

שם דייר: ר.א.מ אייפיקס בעמ
 שם אתר: מרכזים 2001 תחתון

לקוח/ה נכבד/ה, אנו מתכבדים להגיש את חישוב צריכת החשמל לתקופה 01/02/22 - 28/02/22:

ר.א.מ אייפיקס - 3 - 00017629 (3x100)

סוג תעריף	סוג צריכה	קריאה קודמת	קריאה נוכחית	סה"כ צריכה בקוט"ש	מחיר לקוט"ש בא"ג	סה"כ לתשלום
פרטי חשבון עבור תאריכים:						
777	פסגה	01/02/22	28/02/22	85.96	95.84	82.38 ₪
778	גבע	21,327.70	21,343.09	15.39	57.97	8.92 ₪
779	שפל	54,712.50	55,015.25	302.75	35.63	107.87 ₪

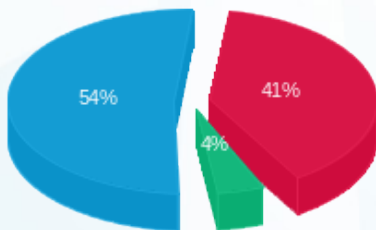
סה"כ לדייר:

פסגה	גבע	שפל	סה"כ	שיא ביקוש
85.96	15.39	302.75	404.10	5.16
82.38 ₪	8.92 ₪	107.87 ₪	199.17 ₪	

סה"כ צריכה
 סה"כ לתשלום

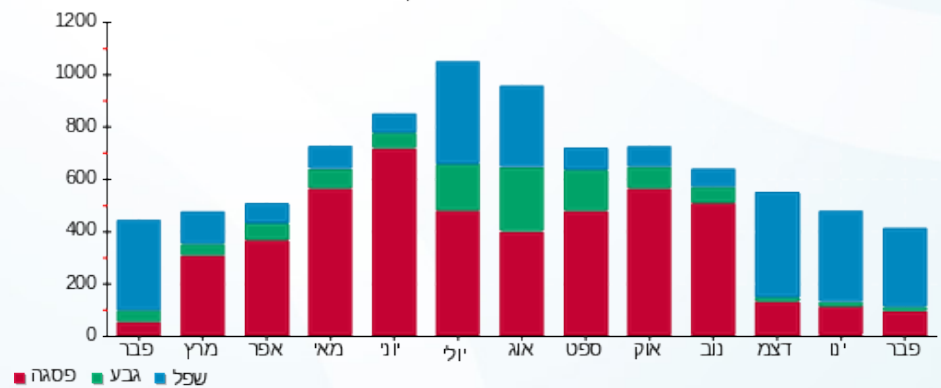
38.53 ₪	תשלום קבוע	
16.57 ₪	תשלום עבור גודל חיבור בKVA (3x100)	
254.27 ₪	סה"כ לתשלום	לא כולל מע"מ

התפלגות חיוב בש"ח לפי תעו"ז



פסגה (82.38 ₪) 54%
 גבע (8.92 ₪) 4%
 שפל (107.87 ₪) 41%

הסטוריית צריכה בקוט"ש



07/03/22 תאריך הפקדה:
 28/02/22 תאריך קריאה נוכחית:
 01/02/22 תאריך קריאה קודמת:

שם דייר: רולדין מאפיה
 שם אתר: מרכזים 2001 תחתון

לקוח/ה נכבד/ה, אנו מתכבדים להגיש את חישוב צריכת החשמל לתקופה 01/02/22 - 28/02/22:

רולדין מאפיה - 5 - 00019003(3x100)

סוג תעריף	סוג צריכה	קריאה קודמת	קריאה נוכחית	סה"כ צריכה בקוט"ש	מחיר לקוט"ש בא"ג	סה"כ לתשלום
פרטי חשבון עבור תאריכים:						
		01/02/22	28/02/22			
777	פסגה	382,672.06	383,979.45	1,307.39	95.84	1,253.00 ₪
778	גבע	154,452.66	155,146.64	693.98	57.97	402.30 ₪
779	שפל	380,826.62	386,230.23	5,403.60	35.63	1,925.30 ₪

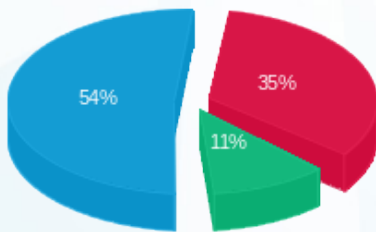
סה"כ לדייר:

פסגה	גבע	שפל	סה"כ	שיא ביקוש
1,307.39	693.98	5,403.60	7,404.97	24.31
1,253.00 ₪	402.30 ₪	1,925.30 ₪	3,580.60 ₪	

סה"כ צריכה
 סה"כ לתשלום

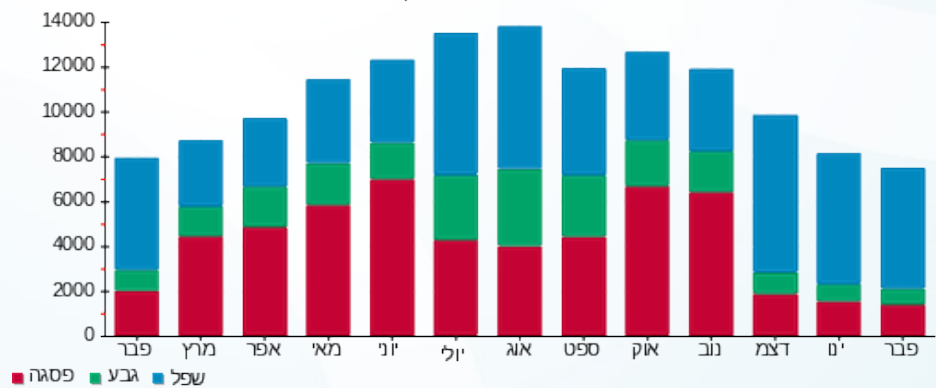
214.45 ₪	תשלום קבוע	
16.57 ₪	תשלום עבור גודל חיבור בKVA (3x100)	
3,811.62 ₪	סה"כ לתשלום	לא כולל מע"מ

התפלגות חיוב בש"ח לפי תעו"ז



■ פסגה (1,253.00 ₪)
 ■ גבע (402.30 ₪)
 ■ שפל (1,925.30 ₪)

הסטוריית צריכה בקוט"ש





07/03/22

תאריך הפקדה:

28/02/22

תאריך קריאה נוכחית:

01/02/22

תאריך קריאה קודמת:

שם דייר: רועי פרי
שם אתר: מרכזים 2001 תחתון

לקוח/ה נכבד/ה, אנו מתכבדים להגיש את חישוב צריכת החשמל לתקופה 01/02/22 - 28/02/22:

רועי פרי - 3 - 00019003 (3x63)

סוג תעריף	סוג צריכה	קריאה קודמת	קריאה נוכחית	סה"כ צריכה בקוט"ש	מחיר לקוט"ש בא"ג	סה"כ לתשלום
פרטי חשבון עבור תאריכים:						
777	פסגה	01/02/22	28/02/22	9.24	95.84	8.86 ₪
778	גבע	6,920.98	6,923.75	2.78	57.97	1.61 ₪
779	שפל	16,999.01	17,024.23	25.22	35.63	8.99 ₪

סה"כ לדייר:

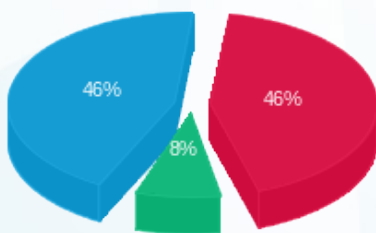
פסגה	גבע	שפל	סה"כ	שיא ביקוש
9.24	2.78	25.22	37.24	2.15
8.86 ₪	1.61 ₪	8.99 ₪	19.45 ₪	

סה"כ צריכה

סה"כ לתשלום

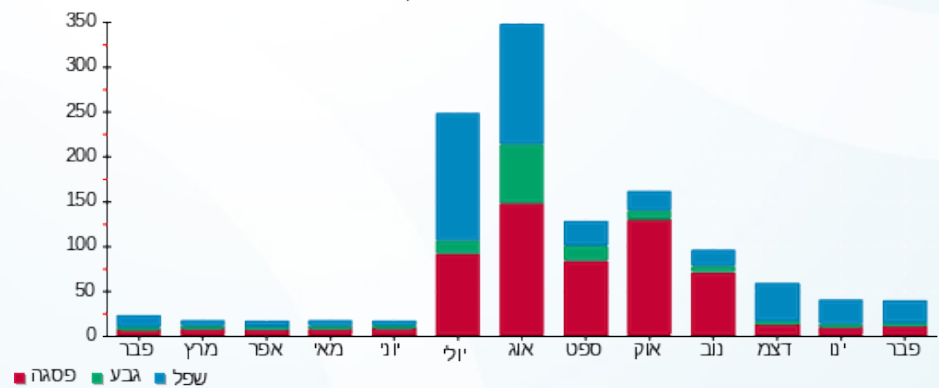
38.53 ₪	תשלום קבוע	
10.44 ₪	תשלום עבור גודל חיבור בKVA (3x63)	
68.42 ₪	סה"כ לתשלום	לא כולל מע"מ

התפלגות חיוב בש"ח לפי תע"ז



- פסגה (8.86 ₪) - 46%
- גבע (1.61 ₪) - 8%
- שפל (8.99 ₪) - 46%

הסטוריית צריכה בקוט"ש



- פסגה
- גבע
- שפל



07/03/22 תאריך הפקה:
 28/02/22 תאריך קריאה נוכחית:
 01/02/22 תאריך קריאה קודמת:

שם דייר: רמות מרכזים/חברת הניהול
 שם אתר: מרכזים 2001 תחתון

לקוח/ה נכבד/ה, אנו מתכבדים להגיש את חישוב צריכת החשמל לתקופה 01/02/22 - 28/02/22:

רמות מרכזים/חברת הניהול - 1 - 00024825 (3x40)

סוג תעריף	סוג צריכה	קריאה קודמת	קריאה נוכחית	סה"כ צריכה בקוט"ש	מחיר לקוט"ש בא"ג	סה"כ לתשלום
פרטי חשבון עבור תאריכים:						
777	פסגה	01/02/22	28/02/22	11.40	95.84	10.92 ₪
778	גבע	6,284.58	6,292.11	7.53	57.97	4.36 ₪
779	שפל	6,601.72	6,712.88	111.16	35.63	39.60 ₪

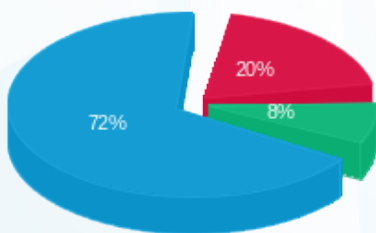
סה"כ לדייר:

פסגה	גבע	שפל	סה"כ	שיא ביקוש
11.40	7.53	111.16	130.08	3.96
10.92 ₪	4.36 ₪	39.60 ₪	54.89 ₪	

סה"כ צריכה
 סה"כ לתשלום

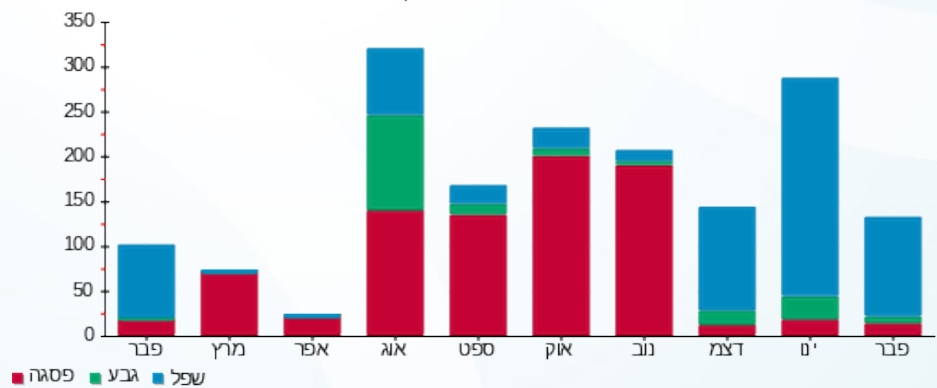
38.53 ₪	תשלום קבוע	
6.63 ₪	תשלום עבור גודל חיבור בKVA (3x40)	
100.05 ₪	סה"כ לתשלום	לא כולל מע"מ

התפלגות חיוב בש"ח לפי תעו"ז



פסגה (10.92 ₪) - 20%
 גבע (4.36 ₪) - 8%
 שפל (39.60 ₪) - 72%

הסטוריית צריכה בקוט"ש



07/03/22 תאריך הפקה:
 28/02/22 תאריך קריאה נוכחית:
 01/02/22 תאריך קריאה קודמת:

שם דייר: ש. חממה מחסן (לשעבר מחסן אפוס)
 שם אתר: מרכזים 2001 תחתון

לקוח/ה נכבד/ה, אנו מתכבדים להגיש את חישוב צריכת החשמל לתקופה 28/02/22 - 01/02/22:

ש. חממה מחסן (לשעבר מחסן אפוס) - 7 - (3x40)00017629

סוג תעריף	סוג צריכה	קריאה קודמת	קריאה נוכחית	סה"כ צריכה בקוט"ש	מחיר לקוט"ש בא"ג	סה"כ לתשלום
פרטי חשבון עבור תאריכים:						
777	פסגה	01/02/22	28/02/22	17.55	95.84	16.82 ₪
778	גבע	1,161.65	1,169.77	8.13	57.97	4.71 ₪
779	שפל	3,335.70	3,397.92	62.22	35.63	22.17 ₪

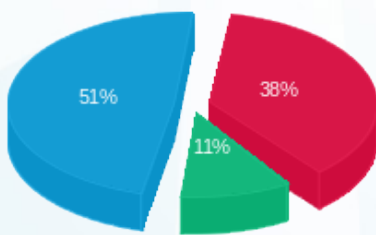
סה"כ לדייר:

פסגה	גבע	שפל	סה"כ	שיא ביקוש
17.55	8.13	62.22	87.89	0.30
16.82 ₪	4.71 ₪	22.17 ₪	43.70 ₪	

סה"כ צריכה
 סה"כ לתשלום

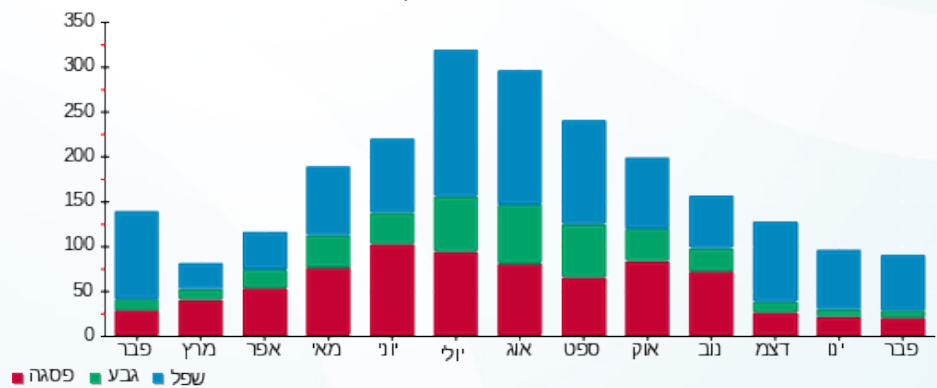
38.53 ₪	תשלום קבוע	
6.63 ₪	תשלום עבור גודל חיבור בKVA (3x40)	
88.86 ₪	סה"כ לתשלום	לא כולל מע"מ

התפלגות חיוב בש"ח לפי תע"ז



■ פסגה (16.82 ₪)
 ■ גבע (4.71 ₪)
 ■ שפל (22.17 ₪)

הסטוריית צריכה בקוט"ש



07/03/22 תאריך הפקה:
 28/02/22 תאריך קריאה נוכחית:
 01/02/22 תאריך קריאה קודמת:

שם דייר: ש. חממה פוינט בע"מ
 שם אתר: מרכזים 2001 תחתון

לקוח/ה נכבד/ה, אנו מתכבדים להגיש את חישוב צריכת החשמל לתקופה 01/02/22 - 28/02/22:

ש. חממה פוינט בע"מ - 7 - 00024825 (3x100)

סוג תעריף	סוג צריכה	קריאה קודמת	קריאה נוכחית	סה"כ צריכה בקוט"ש	מחיר לקוט"ש בא"ג	סה"כ לתשלום
פרטי חשבון עבור תאריכים:						
777	פסגה	01/02/22	28/02/22	1,708.92	95.84	1,637.83 ₪
778	גבע	28,246.69	28,657.70	411.01	57.97	238.26 ₪
779	שפל	41,264.41	45,055.35	3,790.94	35.63	1,350.71 ₪

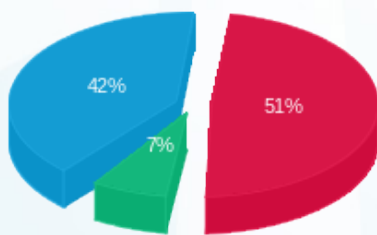
סה"כ לדייר:

פסגה	גבע	שפל	סה"כ	שיא ביקוש
1,708.92	411.01	3,790.94	5,910.87	24.80
1,637.83 ₪	238.26 ₪	1,350.71 ₪	3,226.80 ₪	

סה"כ צריכה
 סה"כ לתשלום

214.45 ₪	תשלום קבוע	
16.57 ₪	תשלום עבור גודל חיבור בKVA (3x100)	
3,457.82 ₪	סה"כ לתשלום	לא כולל מע"מ

התפלגות חיוב בש"ח לפי תע"ז



■ פסגה (1,637.83 ₪)
 ■ גבע (238.26 ₪)
 ■ שפל (1,350.71 ₪)

הסטוריית צריכה בקוט"ש

