



08/03/22

תאריך הפקה:

שם דייר: א.א. יחזקאל

01/03/22

תאריך קריאה נוכחית:

שם אתר: תנובת הרימון

03/02/22

תאריך קריאה קודמת:

לקוח/ה נכבד/ה, אנו מתכבדים להגיש את חישוב צריכת החשמל לתקופה 01/03/22 - 03/02/22:

א.א. יחזקאל - 2 - 81013687(0x0)

סה"כ לתשלום	מחיר לקוט"ש בא"ג	סה"כ צריכה בקוט"ש	קריאה נוכחית	קריאה קודמת	סוג צריכה	סוג תעריף
			28/02/22	03/02/22	פרטי חשבון עבור תאריכים:	
25.10 ₪	95.84	26.19	112,392.75	112,366.56	פסגה	777
13.80 ₪	57.97	23.81	11,574.29	11,550.47	גבע	778
245.53 ₪	35.63	689.12	47,684.26	46,995.13	שפל	779
			01/03/22	01/03/22	פרטי חשבון עבור תאריכים:	
14.72 ₪	46.64	31.55	112,424.30	112,392.75	פסגה	777
0.09 ₪	38.61	0.22	11,574.51	11,574.29	גבע	778
0.34 ₪	31.90	1.06	47,685.32	47,684.26	שפל	779

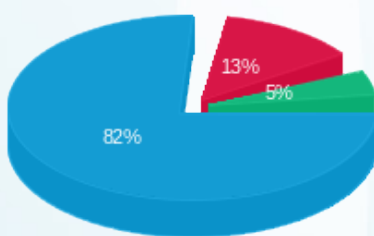
סה"כ לדייר:

שיא ביקוש	סה"כ	שפל	גבע	פסגה
8.58	771.96	690.18	24.04	57.74
	299.58 ₪	245.87 ₪	13.89 ₪	39.82 ₪

סה"כ צריכה
סה"כ לתשלום

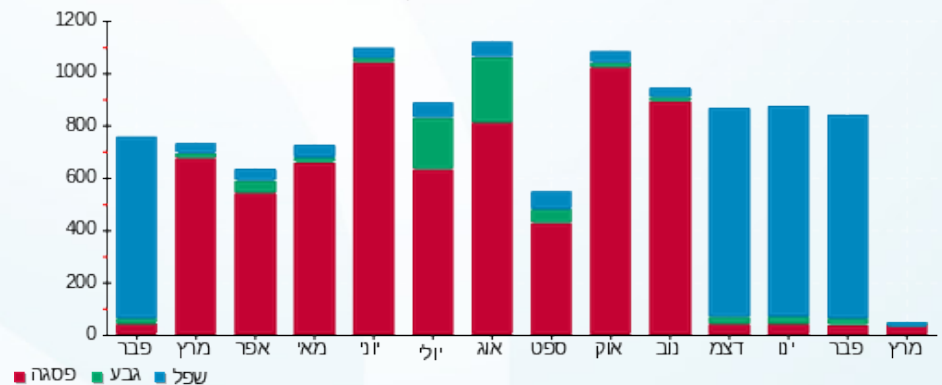
214.45 ₪	תשלום קבוע	
0.00 ₪	תשלום עבור גודל חיבור בKVA (0x0)	
514.03 ₪	סה"כ לתשלום	לא כולל מע"מ

התפלגות חיוב בש"ח לפי תעו"ז



פסגה (39.82 ₪) ■
גבע (13.89 ₪) ■
שפל (245.87 ₪) ■

הסטוריית צריכה בקוט"ש



08/03/22 תאריך הפקה:
 01/03/22 תאריך קריאה נוכחית:
 03/02/22 תאריך קריאה קודמת:

שם דייר: הובלות/מוסך מסילתי עמר ובניו
 שם אתר: תנובת הרימון

לקוח/ה נכבד/ה, אנו מתכבדים להגיש את חישוב צריכת החשמל לתקופה 01/03/22 - 03/02/22:

הובלות/מוסך מסילתי עמר ובניו - 3 - 81013713(0x0)

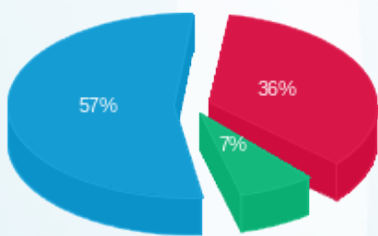
סה"כ לתשלום	מחיר לקוט"ש בא"ג	סה"כ צריכה בקוט"ש	קריאה נוכחית	קריאה קודמת	סוג צריכה	סוג תעריף
			28/02/22	03/02/22	פרטי חשבון עבור תאריכים:	
382.85 ₪	95.84	399.47	218,838.26	218,438.79	פסגה	777
83.08 ₪	57.97	143.32	57,994.86	57,851.54	גבע	778
654.12 ₪	35.63	1,835.87	134,767.00	132,931.13	שפל	779
			01/03/22	01/03/22	פרטי חשבון עבור תאריכים:	
40.39 ₪	46.64	86.59	218,924.86	218,838.26	פסגה	777
2.19 ₪	38.61	5.68	58,000.55	57,994.86	גבע	778
7.24 ₪	31.90	22.71	134,789.71	134,767.00	שפל	779

סה"כ לדייר:

שיא ביקוש	סה"כ	שפל	גבע	פסגה	סה"כ צריכה
19.66	2,493.65	1,858.58	149.00	486.06	סה"כ לתשלום
	1,169.88 ₪	661.37 ₪	85.28 ₪	423.24 ₪	

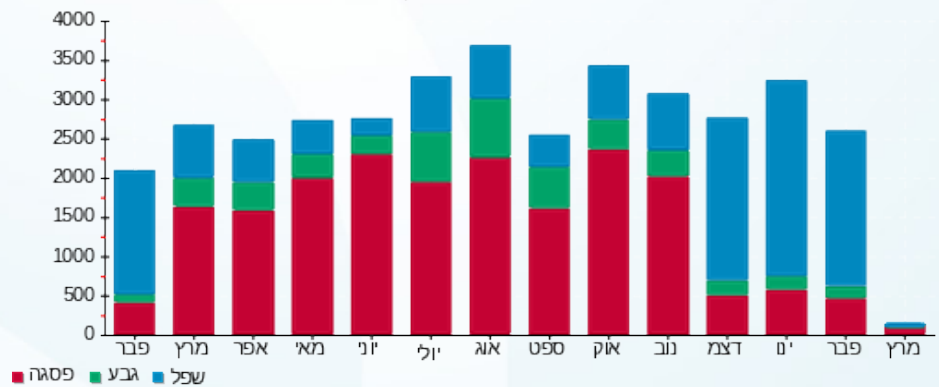
70.00 ₪	תשלום קבוע	
0.00 ₪	תשלום עבור גודל חיבור בKVA (0x0)	
1,239.88 ₪	סה"כ לתשלום	לא כולל מע"מ

התפלגות חיוב בש"ח לפי תעו"ז



פסגה (423.24 ₪) ■
 גבע (85.28 ₪) ■
 שפל (661.37 ₪) ■

הסטוריית צריכה בקוט"ש



08/03/22 תאריך הפקה:
 01/03/22 תאריך קריאה נוכחית:
 03/02/22 תאריך קריאה קודמת:

שם דייר: י.ב רושל בעמ
 שם אתר: תנובת הרימון

לקוח/ה נכבד/ה, אנו מתכבדים להגיש את חישוב צריכת החשמל לתקופה 01/03/22 - 03/02/22:

י.ב רושל בעמ - 3 - 81013687(0x0)

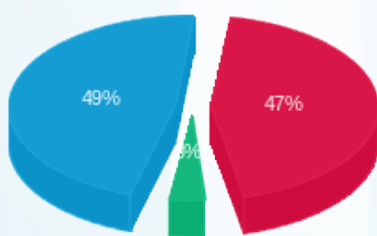
סה"כ לתשלום	מחיר לקוט"ש בא"ג	סה"כ צריכה בקוט"ש	קריאה נוכחית	קריאה קודמת	סוג צריכה	סוג תעריף
			28/02/22	03/02/22	פרטי חשבון עבור תאריכים:	
₪ 696.99	95.84	727.25	214,951.49	214,224.24	פסגה	777
₪ 52.23	57.97	90.09	64,731.91	64,641.81	גבע	778
₪ 757.76	35.63	2,126.75	103,559.94	101,433.18	שפל	779
			01/03/22	01/03/22	פרטי חשבון עבור תאריכים:	
₪ 28.17	46.64	60.39	215,011.88	214,951.49	פסגה	777
₪ 1.14	38.61	2.96	64,734.87	64,731.91	גבע	778
₪ 3.82	31.90	11.97	103,571.90	103,559.94	שפל	779

סה"כ לדייר:

שיא ביקוש	סה"כ	שפל	גבע	פסגה	סה"כ צריכה
11.90	3,019.42	2,138.72	93.06	787.64	סה"כ לתשלום
	₪ 1,540.11	₪ 761.58	₪ 53.37	₪ 725.16	

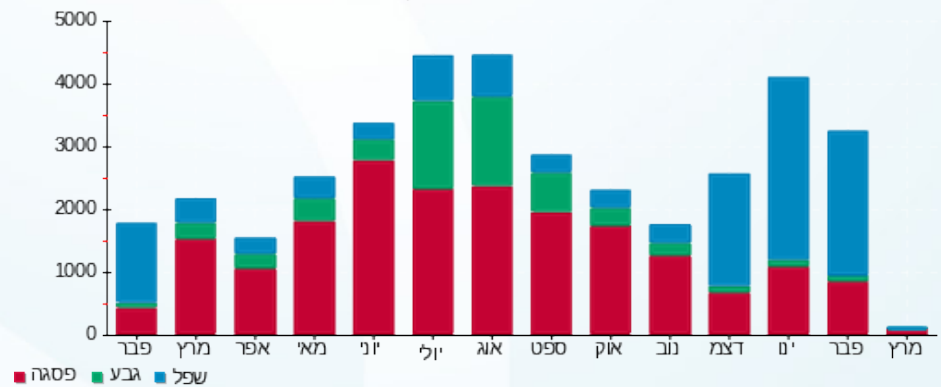
₪ 70.00	תשלום קבוע	
₪ 0.00	תשלום עבור גודל חיבור בKVA (0x0)	
₪ 1,610.11	סה"כ לתשלום	לא כולל מע"מ

התפלגות חיוב בש"ח לפי תעו"ז



פסגה (₪ 725.16)
 גבע (₪ 53.37)
 שפל (₪ 761.58)

הסטוריית צריכה בקוט"ש



08/03/22 תאריך הפקה:
 01/03/22 תאריך קריאה נוכחית:
 03/02/22 תאריך קריאה קודמת:

שם דייר: מוסך מומנט מוטורס
 שם אתר: תנובת הרימון

לקוח/ה נכבד/ה, אנו מתכבדים להגיש את חישוב צריכת החשמל לתקופה 01/03/22 - 03/02/22:

מוסך מומנט מוטורס - 1 - 81013687(0x0)

סוג תעריף	סוג צריכה	קריאה קודמת	קריאה נוכחית	סה"כ צריכה בקוט"ש	מחיר לקוט"ש בא"ג	סה"כ לתשלום
פרטי חשבון עבור תאריכים:						
777	פסגה	03/02/22	28/02/22	38.08	95.84	72,401.16
778	גבע	19,217.25	19,247.79	30.54	57.97	72,439.24
779	שפל	31,823.69	32,063.94	240.25	35.63	19,247.79
פרטי חשבון עבור תאריכים:						
777	פסגה	72,439.24	72,453.67	14.43	46.64	19,247.88
778	גבע	19,247.79	19,247.88	0.09	38.61	32,063.94
779	שפל	32,063.94	32,064.49	0.56	31.90	72,439.24

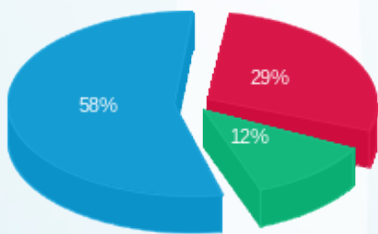
סה"כ לדייר:

פסגה	גבע	שפל	סה"כ	שיא ביקוש
52.51	30.63	240.81	323.94	3.38
₪ 43.23	₪ 17.74	₪ 85.78	₪ 146.74	

סה"כ צריכה
 סה"כ לתשלום

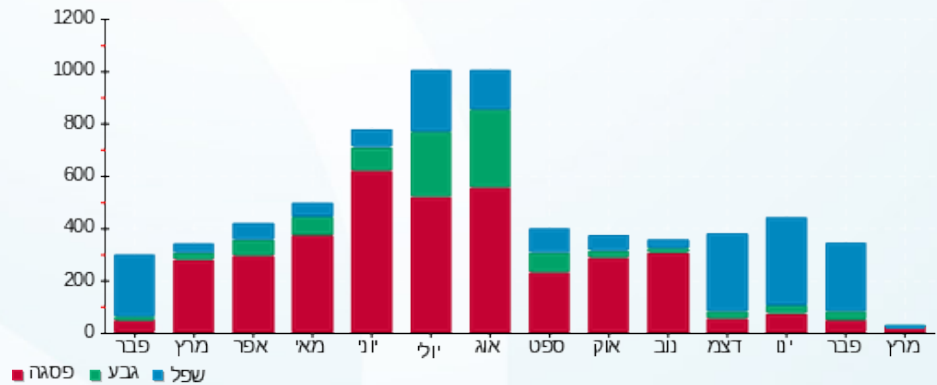
214.45 ₪	תשלום קבוע	
0.00 ₪	תשלום עבור גודל חיבור בKVA (0x0)	
361.19 ₪	סה"כ לתשלום	לא כולל מע"מ

התפלגות חיוב בש"ח לפי תעו"ז



פסגה (₪ 43.23)
 גבע (₪ 17.74)
 שפל (₪ 85.78)

הסטוריית צריכה בקוט"ש





08/03/22

תאריך הפקה:

שם דייר: מוסך שלום ושאדי בע"מ - ח.פ. 515973410

01/03/22

תאריך קריאה נוכחית:

שם אתר: תנובת הרימון

03/02/22

תאריך קריאה קודמת:

לקוח/ה נכבד/ה, אנו מתכבדים להגיש את חישוב צריכת החשמל לתקופה 01/03/22 - 03/02/22:

מוסך שלום ושאדי בע"מ - ח.פ. 515973410 - 5 - 81013713(0x0)

סוג תעריף	סוג צריכה	קריאה קודמת	קריאה נוכחית	סה"כ צריכה בקוט"ש	מחיר לקוט"ש בא"ג	סה"כ לתשלום
פרטי חשבון עבור תאריכים:						
777	פסגה	03/02/22	28/02/22	305.88	95.84	293.15 ₪
778	גבע	26,285.13	26,312.98	27.85	57.97	16.14 ₪
779	שפל	72,803.14	73,670.65	867.51	35.63	309.10 ₪
פרטי חשבון עבור תאריכים:						
777	פסגה	152,230.55	152,279.83	49.28	46.64	22.98 ₪
778	גבע	26,312.98	26,313.75	0.77	38.61	0.30 ₪
779	שפל	73,670.65	73,673.94	3.29	31.90	1.05 ₪

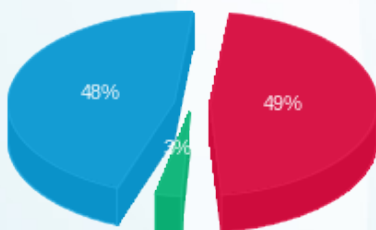
סה"כ לדייר:

פסגה	גבע	שפל	סה"כ	שיא ביקוש
355.16	28.61	870.81	1,254.58	10.18
₪ 316.14	₪ 16.44	₪ 310.15	₪ 642.72	

סה"כ צריכה
סה"כ לתשלום

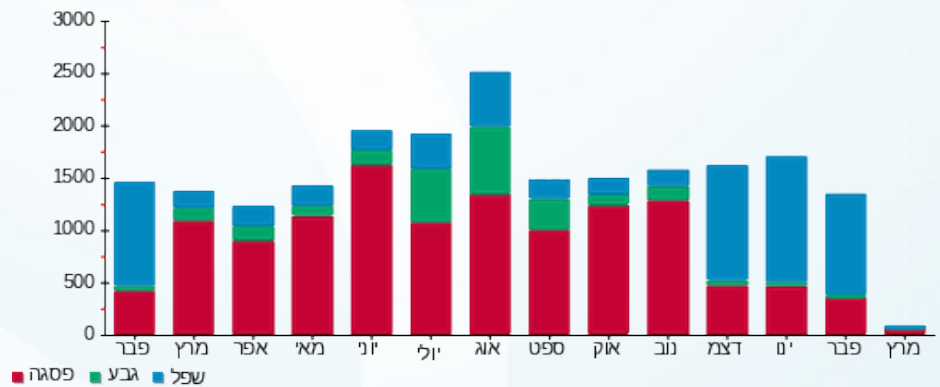
214.45 ₪	תשלום קבוע	
0.00 ₪	תשלום עבור גודל חיבור בKVA (0x0)	
857.17 ₪	סה"כ לתשלום	לא כולל מע"מ

התפלגות חיוב בש"ח לפי תעו"ז



פסגה (₪ 316.14) 49%
גבע (₪ 16.44) 3%
שפל (₪ 310.15) 48%

הסטוריית צריכה בקוט"ש





08/03/22 תאריך הפקה:
 01/03/22 תאריך קריאה נוכחית:
 03/02/22 תאריך קריאה קודמת:

שם דייר: מרכז לב השרון בעמ
שם אתר: תנובת הרימון

לקוח/ה נכבד/ה, אנו מתכבדים להגיש את חישוב צריכת החשמל לתקופה 01/03/22 - 03/02/22:

לב השרון - חדש חומרי ביניים - 2 - 81013713(0x0)

סוג תעריף	סוג צריכה	קריאה קודמת	קריאה נוכחית	סה"כ צריכה בקוט"ש	מחיר לקוט"ש בא"ג	סה"כ לתשלום
פרטי חשבון עבור תאריכים:						
777	פסגה	03/02/22	28/02/22	1,010.85	95.84	968.80 ₪
778	גבע	101,420.49	101,609.87	189.39	57.97	109.79 ₪
779	שפל	185,311.17	188,036.57	2,725.40	35.63	971.06 ₪
פרטי חשבון עבור תאריכים:						
777	פסגה	01/03/22	01/03/22	158.55	46.64	73.95 ₪
778	גבע	101,609.87	101,614.71	4.84	38.61	1.87 ₪
779	שפל	188,036.57	188,051.59	15.02	31.90	4.79 ₪

לב השרון - ישן חומרי ביניים - 4 - 81013713(0x0)

סוג תעריף	סוג צריכה	קריאה קודמת	קריאה נוכחית	סה"כ צריכה בקוט"ש	מחיר לקוט"ש בא"ג	סה"כ לתשלום
פרטי חשבון עבור תאריכים:						
777	פסגה	03/02/22	28/02/22	602.20	95.84	577.15 ₪
778	גבע	135,396.93	135,715.46	318.53	57.97	184.65 ₪
779	שפל	265,302.66	267,677.83	2,375.17	35.63	846.27 ₪
פרטי חשבון עבור תאריכים:						
777	פסגה	01/03/22	01/03/22	113.06	46.64	52.73 ₪
778	גבע	135,715.46	135,720.04	4.58	38.61	1.77 ₪
779	שפל	267,677.83	267,696.83	19.00	31.90	6.06 ₪

סה"כ לדייר:

פסגה	גבע	שפל	סה"כ	שיא ביקוש
1,884.65	517.33	5,134.60	7,536.58	25.99
1,672.62 ₪	298.07 ₪	1,828.19 ₪	3,798.88 ₪	

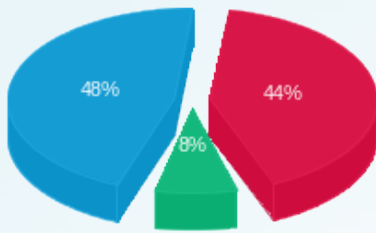
סה"כ צריכה
סה"כ לתשלום

70.00 ₪	תשלום קבוע	
0.00 ₪	תשלום עבור גודל חיבור בKVA (0x0)	
3,868.88 ₪	סה"כ לתשלום	לא כולל מע"מ



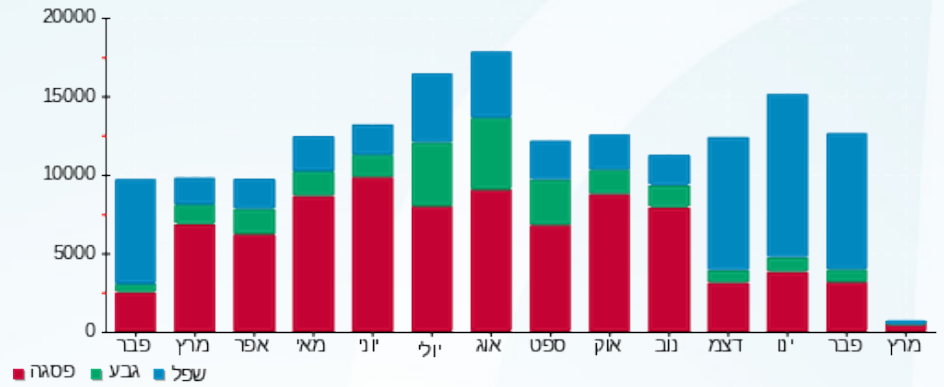


התפלגות חיוב בש"ח לפי תעו"ז



פסגה (ש"ח 1,672.62)
 גבע (ש"ח 298.07)
 שפל (ש"ח 1,828.19)

הסטוריית צריכה בקוט"ש



08/03/22 תאריך הפקה:
 01/03/22 תאריך קריאה נוכחית:
 03/02/22 תאריך קריאה קודמת:

שם דייר: סמסום אחזקות בעמ
 שם אתר: תנובת הרימון

לקוח/ה נכבד/ה, אנו מתכבדים להגיש את חישוב צריכת החשמל לתקופה 01/03/22 - 03/02/22:

סמסום אחזקות בעמ - 6 - 81013713(0x0)

סוג תעריף	סוג צריכה	קריאה קודמת	קריאה נוכחית	סה"כ צריכה בקוט"ש	מחיר לקוט"ש בא"ג	סה"כ לתשלום
פרטי חשבון עבור תאריכים:						
777	פסגה	03/02/22	28/02/22	44,712.46	95.84	93.84 ₪
778	גבע	17,850.17	18,005.32	155.15	57.97	89.94 ₪
779	שפל	45,567.81	46,390.93	823.13	35.63	293.28 ₪
פרטי חשבון עבור תאריכים:						
777	פסגה	44,712.46	44,743.92	31.47	46.64	14.68 ₪
778	גבע	18,005.32	18,006.35	1.03	38.61	0.40 ₪
779	שפל	46,390.93	46,394.18	3.24	31.90	1.03 ₪

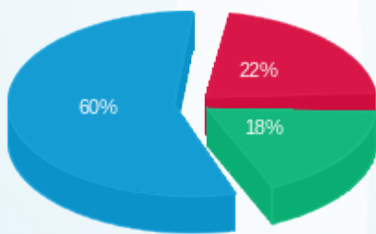
סה"כ לדייר:

פסגה	גבע	שפל	סה"כ	שיא ביקוש
129.38	156.18	826.37	1,111.92	13.62
108.52 ₪	90.34 ₪	294.31 ₪	493.17 ₪	

סה"כ צריכה
 סה"כ לתשלום

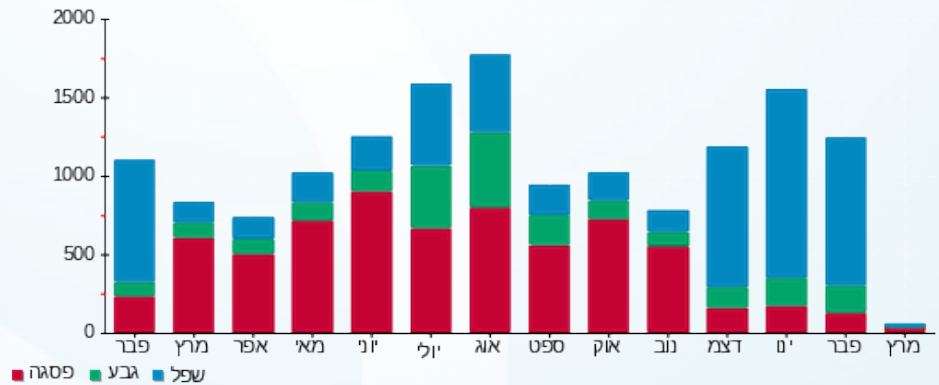
214.45 ₪	תשלום קבוע	
0.00 ₪	תשלום עבור גודל חיבור בKVA (0x0)	
707.62 ₪	סה"כ לתשלום	לא כולל מע"מ

התפלגות חיוב בש"ח לפי תעו"ז



פסגה (108.52 ₪) ■
 גבע (90.34 ₪) ■
 שפל (294.31 ₪) ■

הסטוריית צריכה בקוט"ש



08/03/22 תאריך הפקה:
 01/03/22 תאריך קריאה נוכחית:
 03/02/22 תאריך קריאה קודמת:

שם דייר: צמיגי שמעון כחלון בעמ
 שם אתר: תנובת הרימון

לקוח/ה נכבד/ה, אנו מתכבדים להגיש את חישוב צריכת החשמל לתקופה 01/03/22 - 03/02/22:

צמיגי שמעון כחלון בעמ - 1 - 81013713(0x0)

סוג תעריף	סוג צריכה	קריאה קודמת	קריאה נוכחית	סה"כ צריכה בקוט"ש	מחיר לקוט"ש בא"ג	סה"כ לתשלום
פרטי חשבון עבור תאריכים:						
777	פסגה	03/02/22	28/02/22	952.51	95.84	912.88 ₪
778	גבע	126,559.76	126,843.00	283.24	57.97	164.19 ₪
779	שפל	239,975.14	243,634.27	3,659.13	35.63	1,303.75 ₪
פרטי חשבון עבור תאריכים:						
777	פסגה	379,167.30	379,329.63	162.34	46.64	75.71 ₪
778	גבע	126,843.00	126,849.91	6.92	38.61	2.67 ₪
779	שפל	243,634.27	243,661.50	27.23	31.90	8.69 ₪

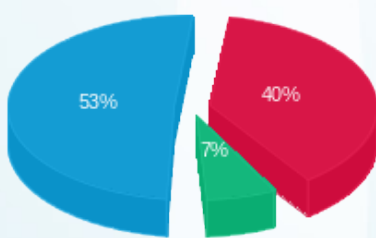
סה"כ לדייר:

פסגה	גבע	שפל	סה"כ	שיא ביקוש
1,114.85	290.16	3,686.36	5,091.36	40.77
₪ 988.60	₪ 166.86	₪ 1,312.43	₪ 2,467.90	

סה"כ צריכה
 סה"כ לתשלום

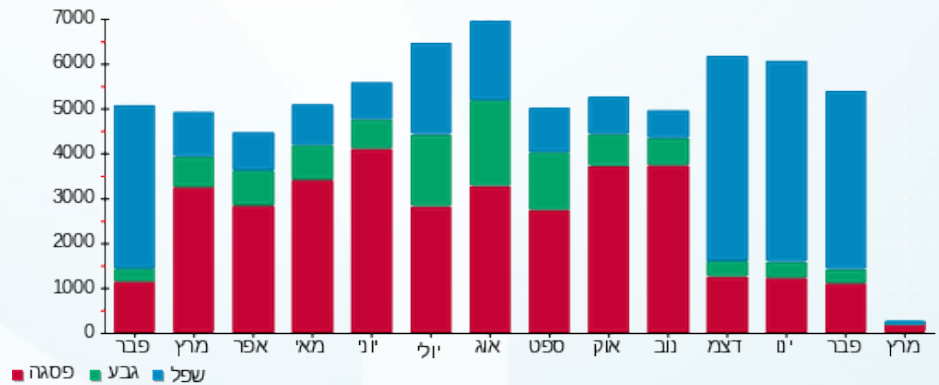
₪ 70.00	תשלום קבוע	
₪ 0.00	תשלום עבור גודל חיבור בKVA (0x0)	
₪ 2,537.90	סה"כ לתשלום	לא כולל מע"מ

התפלגות חיוב בש"ח לפי תעו"ז



פסגה (₪ 988.60)
 גבע (₪ 166.86)
 שפל (₪ 1,312.43)

הסטוריית צריכה בקוט"ש



08/03/22 תאריך הפקה:
 01/03/22 תאריך קריאה נוכחי:
 03/02/22 תאריך קריאה קודמת:

שם דייר: צעצועי כפר-סבא בע"מ
 שם אתר: תנובת הרימון

לקוח/ה נכבד/ה, אנו מתכבדים להגיש את חישוב צריכת החשמל לתקופה 01/03/22 - 03/02/22:

צעצועי כפר-סבא בע"מ - 4 - 81013687(0x0)

סוג תעריף	סוג צריכה	קריאה קודמת	קריאה נוכחית	סה"כ צריכה בקוט"ש	מחיר לקוט"ש בא"ג	סה"כ לתשלום
פרטי חשבון עבור תאריכים:						
777	פסגה	03/02/22	28/02/22	658.47	95.84	631.07 ₪
778	גבע	152,849.38	152,885.18	35.80	57.97	20.75 ₪
779	שפל	162,434.96	163,955.46	1,520.51	35.63	541.76 ₪
פרטי חשבון עבור תאריכים:						
777	פסגה	01/03/22	01/03/22	69.33	46.64	32.34 ₪
778	גבע	152,885.18	152,891.27	6.09	38.61	2.35 ₪
779	שפל	163,955.46	163,959.09	3.62	31.90	1.16 ₪

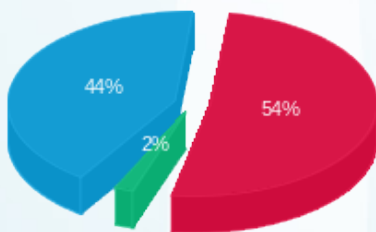
סה"כ לדייר:

פסגה	גבע	שפל	סה"כ	שיא ביקוש
727.80	41.89	1,524.13	2,293.82	6.21
₪ 663.41	₪ 23.10	₪ 542.91	₪ 1,229.43	

סה"כ צריכה
 סה"כ לתשלום

214.45 ₪	תשלום קבוע	
0.00 ₪	תשלום עבור גודל חיבור בKVA (0x0)	
1,443.88 ₪	סה"כ לתשלום	לא כולל מע"מ

התפלגות חיוב בש"ח לפי תעו"ז



פסגה (₪ 663.41) 54%
 גבע (₪ 23.10) 2%
 שפל (₪ 542.91) 44%

הסטוריית צריכה בקוט"ש

