



09/03/22 תאריך הפקה:  
 06/01/22 תאריך קריאה נוכחית:  
 08/12/21 תאריך קריאה קודמת:

שם דייר: AM-PM  
 שם אתר: אלגבי 115 - מנורה

**לקוח/ה נכבד/ה, אנו מתכבדים להגיש את חישוב צריכת החשמל לתקופה 06/01/22 - 08/12/21:**

**AM-PM - (3x250)00023312 - 1**

סוג תעריף	סוג צריכה	קריאה קודמת	קריאה נוכחית	סה"כ צריכה בקוט"ש	מחיר לקוט"ש בא"ג	סה"כ לתשלום
פרטי חשבון עבור תאריכים:						
		08/12/21	06/01/22			
777	פסגה	2,502,897.60	2,509,342.18	6,444.58	87.59	5,644.80 ₪
778	גבע	2,079,069.38	2,082,148.81	3,079.43	53.68	1,653.04 ₪
779	שפל	135,330.67	158,960.12	23,629.45	33.94	8,019.84 ₪

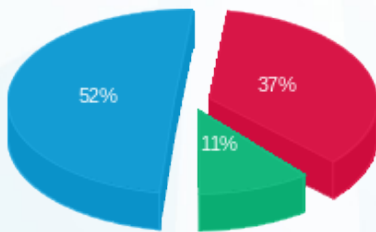
**סה"כ לדייר:**

פסגה	גבע	שפל	סה"כ	שיא ביקוש
6,444.58	3,079.43	23,629.45	33,153.46	58.98
5,644.80 ₪	1,653.04 ₪	8,019.84 ₪	15,317.68 ₪	

סה"כ צריכה  
 סה"כ לתשלום

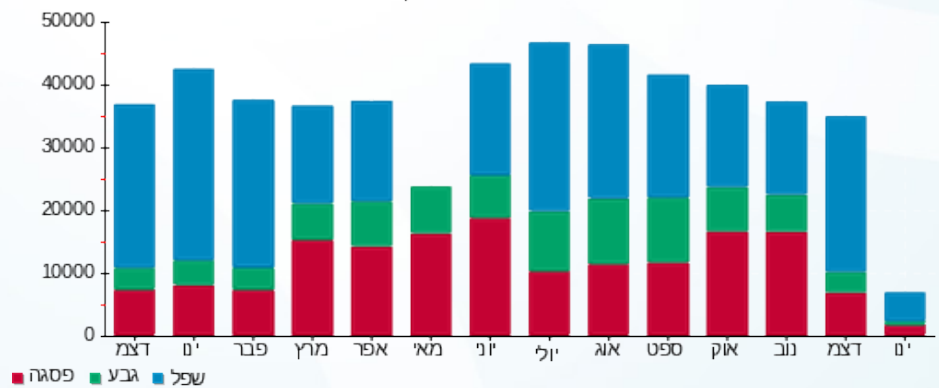
211.60 ₪	<b>תשלום קבוע</b>	
45.65 ₪	<b>תשלום עבור גודל חיבור בKVA (3x250)</b>	
15,574.93 ₪	<b>סה"כ לתשלום</b>	<b>לא כולל מע"מ</b>

התפלגות חיוב בש"ח לפי תע"ז



■ פסגה (5,644.80 ₪)  
 ■ גבע (1,653.04 ₪)  
 ■ שפל (8,019.84 ₪)

הסטוריית צריכה בקוט"ש





09/03/22

תאריך הפקדה:

שם דייר: סופרפארם  
שם אתר: אלגבי 115 - מנורה

06/01/22

תאריך קריאה נוכחית:

08/12/21

תאריך קריאה קודמת:

לקוח/ה נכבד/ה, אנו מתכבדים להגיש את חישוב צריכת החשמל לתקופה **06/01/22 - 08/12/21**:

סופרפארם - 1 - 00021962 (3x250)

סוג תעריף	סוג צריכה	קריאה קודמת	קריאה נוכחית	סה"כ צריכה בקוט"ש	מחיר לקוט"ש בא"ג	סה"כ לתשלום
פרטי חשבון עבור תאריכים:						
		08/12/21	06/01/22			
777	פסגה	350,429.05	354,230.34	3,801.29	87.59	3,329.55 ₪
778	גבע	1,567,974.39	1,569,296.13	1,321.74	53.68	709.51 ₪
779	שפל	1,642,565.10	1,652,356.08	9,790.98	33.94	3,323.06 ₪

סה"כ לדייר:

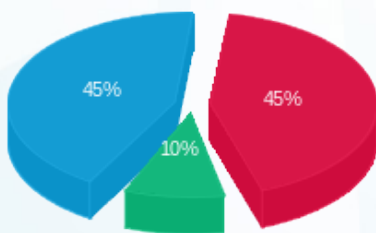
פסגה	גבע	שפל	סה"כ	שיא ביקוש
3,801.29	1,321.74	9,790.98	14,914.01	37.79
3,329.55 ₪	709.51 ₪	3,323.06 ₪	7,362.11 ₪	

סה"כ צריכה

סה"כ לתשלום

211.60 ₪	<b>תשלום קבוע</b>	
45.65 ₪	<b>תשלום עבור גודל חיבור בKVA (3x250)</b>	
7,619.37 ₪	<b>סה"כ לתשלום</b>	<b>לא כולל מע"מ</b>

התפלגות חיוב בש"ח לפי תע"ז



- פסגה (3,329.55 ₪)
- גבע (709.51 ₪)
- שפל (3,323.06 ₪)

הסטוריית צריכה בקוט"ש

