



09/03/22 תאריך הפקה:
 28/02/22 תאריך קריאה נוכחית:
 01/02/22 תאריך קריאה קודמת:

שם דייר: AEBI ק.1
 שם אתר: אפריקה ישראל 13B - נס ציונה

לקוח/ה נכבד/ה, אנו מתכבדים להגיש את חישוב צריכת החשמל לתקופה 01/02/22 - 28/02/22:

AEBI - (0x0)00013213 - 7

סוג תעריף	סוג צריכה	קריאה קודמת	קריאה נוכחית	סה"כ צריכה בקוט"ש	מחיר לקוט"ש בא"ג	סה"כ לתשלום
פרטי חשבון עבור תאריכים:						
777	פסגה	01/02/22	28/02/22	64.51	95.84	61.83 ₪
778	גבע	10,646.11	10,670.50	24.39	57.97	14.14 ₪
779	שפל	30,286.07	30,568.37	282.30	35.63	100.58 ₪

סה"כ לדייר:

פסגה	גבע	שפל	סה"כ	שיא ביקוש
64.51	24.39	282.30	371.20	3.34
61.83 ₪	14.14 ₪	100.58 ₪	176.55 ₪	

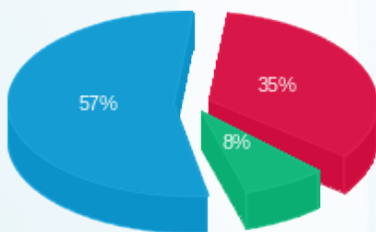
סה"כ צריכה
 סה"כ לתשלום

214.45 ₪	תשלום קבוע	איי.איי.ביאיי בע"מ
0.00 ₪	תשלום עבור גודל חיבור בKVA (0x0)	
391.00 ₪	סה"כ לתשלום	לא כולל מע"מ



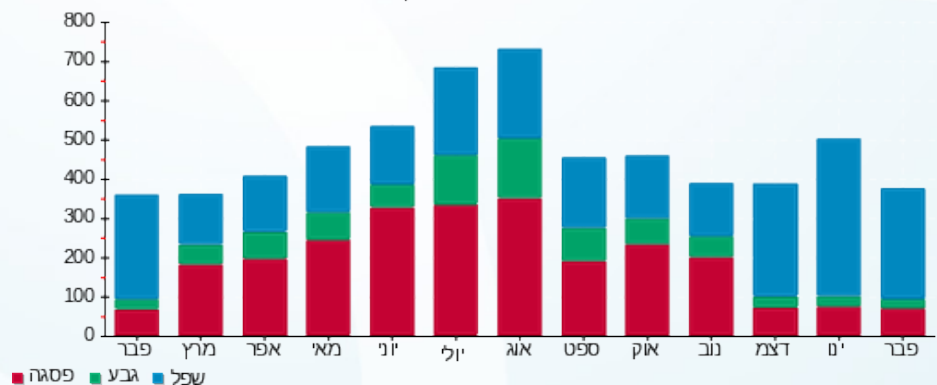
M4U SQL 1 281865

התפלגות חיוב בש"ח לפי תעו"ז



פסגה (61.83 ₪) - 57%
 גבע (14.14 ₪) - 8%
 שפל (100.58 ₪) - 35%

הסטוריית צריכה בקוט"ש



09/03/22 תאריך הפקה:
 28/02/22 תאריך קריאה נוכחית:
 01/02/22 תאריך קריאה קודמת:

שם דייר: אנוויגו סי.אר.אס (ישראל) ק.קרקע
שם אתר: אפריקה ישראל 13B - נס ציונה

לקוח/ה נכבד/ה, אנו מתכבדים להגיש את חישוב צריכת החשמל לתקופה 01/02/22 - 28/02/22:

אנוויגו סי.אר.אס (ישראל) ק.קרקע - 6 - 00013213(0x0)

סוג תעריף	סוג צריכה	קריאה קודמת	קריאה נוכחית	סה"כ צריכה בקוט"ש	מחיר לקוט"ש בא"ג	סה"כ לתשלום
פרטי חשבון עבור תאריכים:						
777	פסגה	01/02/22	28/02/22	47.52	95.84	45.54 ₪
778	גבע	14,336.53	14,367.45	30.92	57.97	17.93 ₪
779	שפל	39,130.80	39,426.50	295.70	35.63	105.36 ₪

סה"כ לדייר:

פסגה	גבע	שפל	סה"כ	שיא ביקוש
47.52	30.92	295.70	374.14	5.17
45.54 ₪	17.93 ₪	105.36 ₪	168.82 ₪	

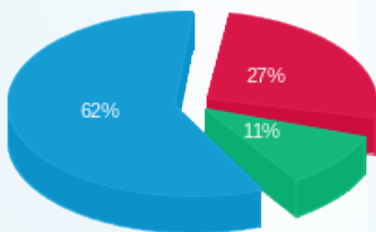
סה"כ צריכה
סה"כ לתשלום

214.45 ₪	תשלום קבוע	אנוויגו סי.אר.אס (ישראל) בע"מ
0.00 ₪	תשלום עבור גודל חיבור בKVA (0x0)	
383.27 ₪	סה"כ לתשלום	לא כולל מע"מ



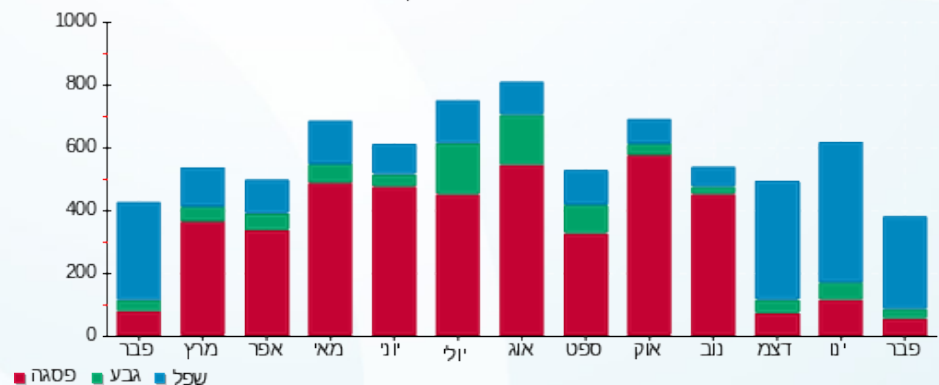
M4U SQL 1 281872

התפלגות חיוב בש"ח לפי תעו"ז



■ פסגה (45.54 ₪)
 ■ גבע (17.93 ₪)
 ■ שפל (105.36 ₪)

הסטוריית צריכה בקוט"ש





09/03/22

תאריך הפקדה:

28/02/22

תאריך קריאה נוכחית:

01/02/22

תאריך קריאה קודמת:

שם דייר: אפריקה ישראל
שם אתר: אפריקה ישראל 13B - נס ציונה

לקוח/ה נכבד/ה, אנו מתכבדים להגיש את חישוב צריכת החשמל לתקופה 01/02/22 - 28/02/22:

אפריקה ישראל - 7 - 00025489 (0x0)

סוג תעריף	סוג צריכה	קריאה קודמת	קריאה נוכחית	סה"כ צריכה בקוט"ש	מחיר לקוט"ש בא"ג	סה"כ לתשלום
פרטי חשבון עבור תאריכים:						
777	פסגה	01/02/22	28/02/22	0.03	95.84	0.03 ₪
778	גבע	2,186.92	2,186.93	0.004	57.97	0.00 ₪
779	שפל	4,221.15	4,221.79	0.64	35.63	0.23 ₪

סה"כ לדייר:

פסגה	גבע	שפל	סה"כ	שיא ביקוש
0.03	0.004	0.64	0.68	0.07
0.03 ₪	0.00 ₪	0.23 ₪	0.26 ₪	

סה"כ צריכה

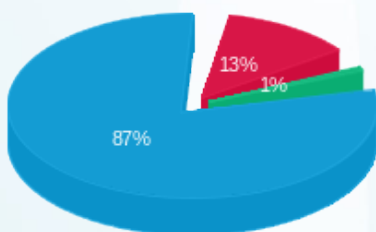
סה"כ לתשלום

214.45 ₪	תשלום קבוע	
0.00 ₪	תשלום עבור גודל חיבור בKVA (0x0)	
214.71 ₪	סה"כ לתשלום	לא כולל מע"מ



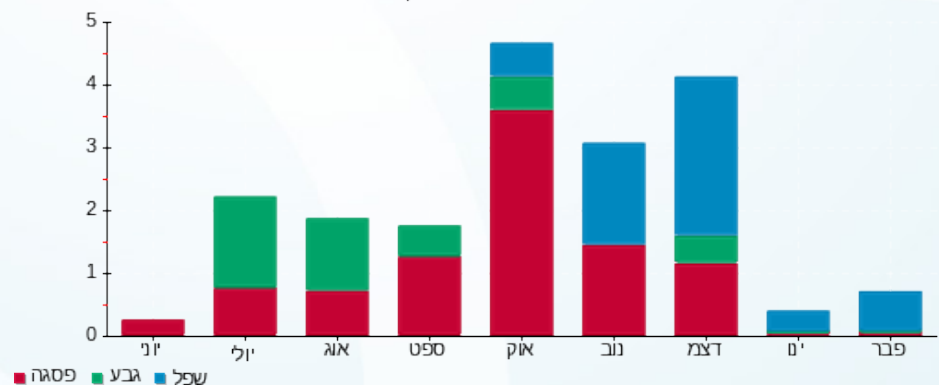
M4U SQL 1 281866

התפלגות חיוב בש"ח לפי תעו"ז



פסגה (0.03 ₪)
גבע (0.002 ₪)
שפל (0.23 ₪)

הסטוריית צריכה בקוט"ש





09/03/22 תאריך הפקה:
 28/02/22 תאריך קריאה נוכחית:
 01/02/22 תאריך קריאה קודמת:

שם דייר: אפריקה ישראל
 שם אתר: אפריקה ישראל 13B - נס ציונה

לקוח/ה נכבד/ה, אנו מתכבדים להגיש את חישוב צריכת החשמל לתקופה 01/02/22 - 28/02/22:

אפריקה ישראל - 2 - 00013213 (0x0)

סוג תעריף	סוג צריכה	קריאה קודמת	קריאה נוכחית	סה"כ צריכה בקוט"ש	מחיר לקוט"ש בא"ג	סה"כ לתשלום
			28/02/22	01/02/22	פרטי חשבון עבור תאריכים:	
777	פסגה	71,709.92	72,031.72	321.80	95.84	308.41 ₪
778	גבע	17,148.32	17,269.07	120.74	57.97	69.99 ₪
779	שפל	44,938.58	46,246.22	1,307.64	35.63	465.91 ₪

סה"כ לדייר:

פסגה	גבע	שפל	סה"כ	שיא ביקוש
321.80	120.74	1,307.64	1,750.18	10.39
308.41 ₪	69.99 ₪	465.91 ₪	844.32 ₪	

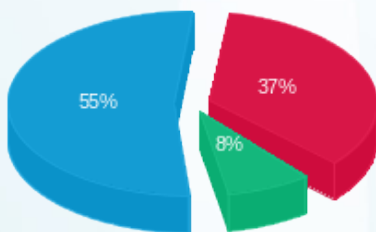
סה"כ צריכה
 סה"כ לתשלום

214.45 ₪	תשלום קבוע	
0.00 ₪	תשלום עבור גודל חיבור בKVA (0x0)	
1,058.77 ₪	סה"כ לתשלום	לא כולל מע"מ



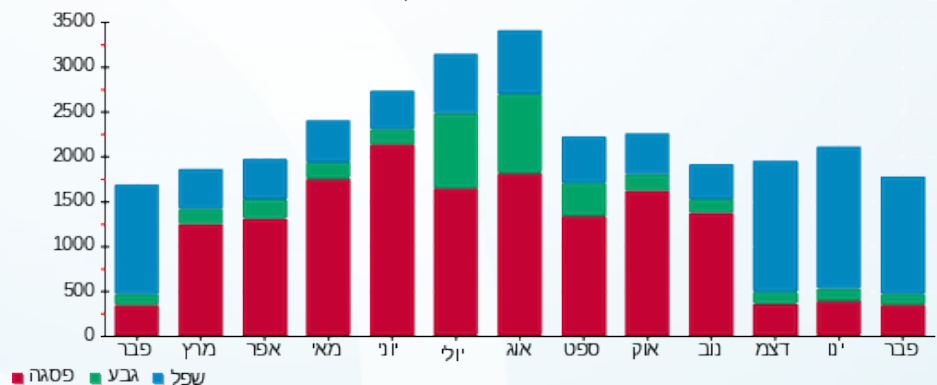
M4U SQL 1 281868

התפלגות חיוב בש"ח לפי תעו"ז



פסגה (308.41 ₪) 55%
 גבע (69.99 ₪) 8%
 שפל (465.91 ₪) 37%

הסטוריית צריכה בקוט"ש



09/03/22 תאריך הפקה:
 28/02/22 תאריך קריאה נוכחית:
 01/02/22 תאריך קריאה קודמת:

שם דייר: אפריקה ישראל ק.2
 שם אתר: אפריקה ישראל 13B - נס ציונה

לקוח/ה נכבד/ה, אנו מתכבדים להגיש את חישוב צריכת החשמל לתקופה 28/02/22 - 01/02/22:

אפריקה ישראל ק.2 - 5 - 00013213(0x0)

סוג תעריף	סוג צריכה	קריאה קודמת	קריאה נוכחית	סה"כ צריכה בקוט"ש	מחיר לקוט"ש בא"ג	סה"כ לתשלום
פרטי חשבון עבור תאריכים:						
777	פסגה	01/02/22	28/02/22	1.57	95.84	1.50 ₪
778	גבע	19,620.73	19,621.52	0.79	57.97	0.46 ₪
779	שפל	44,454.96	44,460.90	5.94	35.63	2.11 ₪

סה"כ לדייר:

פסגה	גבע	שפל	סה"כ	שיא ביקוש
1.57	0.79	5.94	8.30	0.02
1.50 ₪	0.46 ₪	2.11 ₪	4.08 ₪	

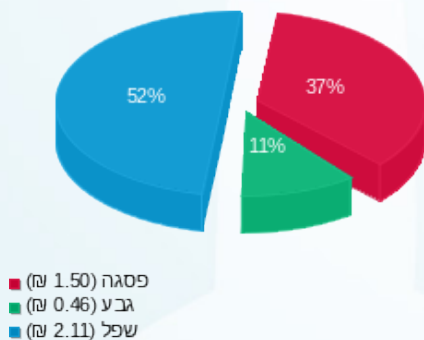
סה"כ צריכה
סה"כ לתשלום

38.53 ₪	תשלום קבוע	
0.00 ₪	תשלום עבור גודל חיבור בKVA (0x0)	
42.61 ₪	סה"כ לתשלום	לא כולל מע"מ

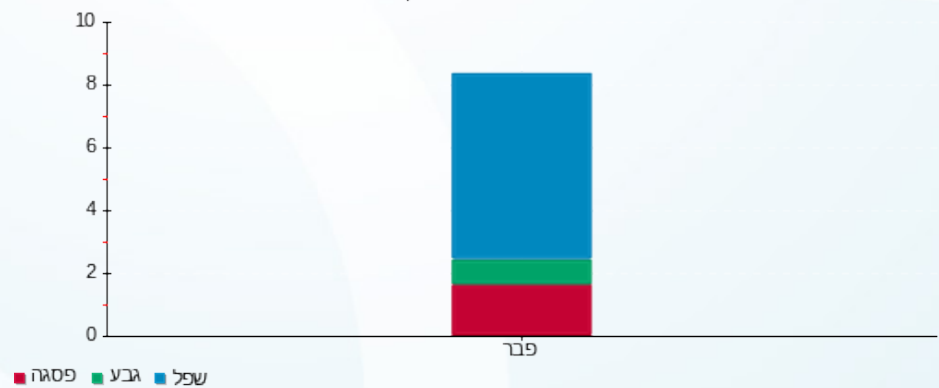


M4U SQL 1 281877

התפלגות חיוב בש"ח לפי תעו"ז



הסטוריית צריכה בקוט"ש



09/03/22 תאריך הפקדה:
 28/02/22 תאריך קריאה נוכחית:
 01/02/22 תאריך קריאה קודמת:

שם דייר: הולאור ק. קרקע
 שם אתר: אפריקה ישראל 13B - נס ציונה

לקוח/ה נכבד/ה, אנו מתכבדים להגיש את חישוב צריכת החשמל לתקופה 01/02/22 - 28/02/22:

הולאור - 8 - 00025489(0x0)

סוג תעריף	סוג צריכה	קריאה קודמת	קריאה נוכחית	סה"כ צריכה בקוט"ש	מחיר לקוט"ש בא"ג	סה"כ לתשלום
		01/02/22	28/02/22			
777	פסגה	117,232.41	118,070.67	838.26	95.84	803.39 ₪
778	גבע	54,268.14	54,615.82	347.68	57.97	201.55 ₪
779	שפל	153,034.88	156,014.01	2,979.14	35.63	1,061.47 ₪

סה"כ לדייר:

פסגה	גבע	שפל	סה"כ	שיא ביקוש
838.26	347.68	2,979.14	4,165.07	12.44
803.39 ₪	201.55 ₪	1,061.47 ₪	2,066.40 ₪	

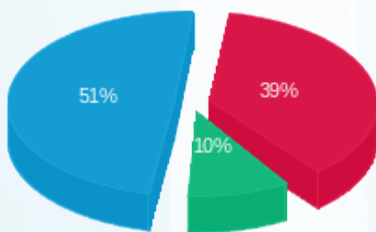
סה"כ צריכה
 סה"כ לתשלום

הולאור בע"מ	תשלום קבוע	214.45 ₪
	תשלום עבור גודל חיבור בKVA (0x0)	0.00 ₪
לא כולל מע"מ	סה"כ לתשלום	2,280.85 ₪



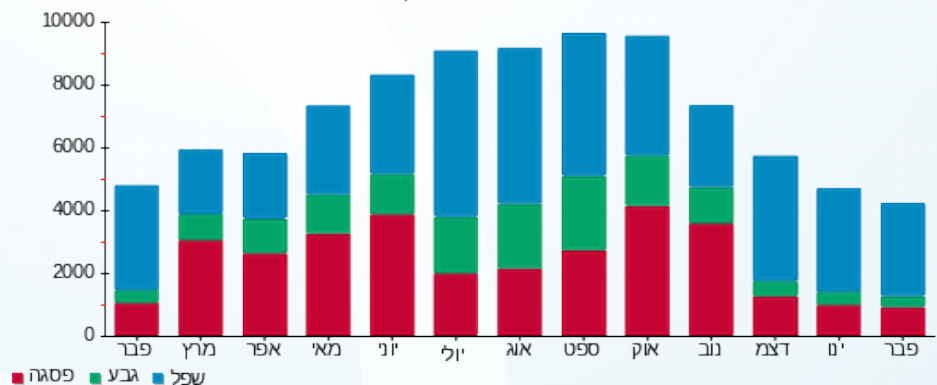
M4U SQL 1 298006

התפלגות חיוב בש"ח לפי תעו"ז



פסגה (803.39 ₪) 51%
 גבע (201.55 ₪) 10%
 שפל (1,061.47 ₪) 39%

הסטוריית צריכה בקוט"ש





09/03/22 תאריך הפקה:
 28/02/22 תאריך קריאה נוכחית:
 01/02/22 תאריך קריאה קודמת:

שם דייר: הולאור ק.1
 שם אתר: אפריקה ישראל 13B - נס ציונה

לקוח/ה נכבד/ה, אנו מתכבדים להגיש את חישוב צריכת החשמל לתקופה 28/02/22 - 01/02/22:

הולאור - 1 - 00013213(0x0)

סוג תעריף	סוג צריכה	קריאה קודמת	קריאה נוכחית	סה"כ צריכה בקוט"ש	מחיר לקוט"ש בא"ג	סה"כ לתשלום
		01/02/22	28/02/22	פרטי חשבון עבור תאריכים:		
777	פסגה	566,339.67	568,872.38	2,532.71	95.84	2,427.35 ₪
778	גבע	163,085.97	164,213.61	1,127.65	57.97	653.70 ₪
779	שפל	510,067.29	519,085.98	9,018.69	35.63	3,213.36 ₪

סה"כ לדייר:

פסגה	גבע	שפל	סה"כ	שיא ביקוש
2,532.71	1,127.65	9,018.69	12,679.04	33.17
2,427.35 ₪	653.70 ₪	3,213.36 ₪	6,294.40 ₪	

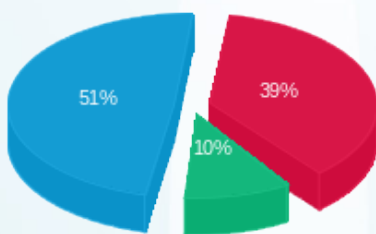
סה"כ צריכה
 סה"כ לתשלום

הולאור בע"מ	תשלום קבוע	214.45 ₪
	תשלום עבור גודל חיבור בKVA (0x0)	0.00 ₪
לא כולל מע"מ	סה"כ לתשלום	6,508.85 ₪



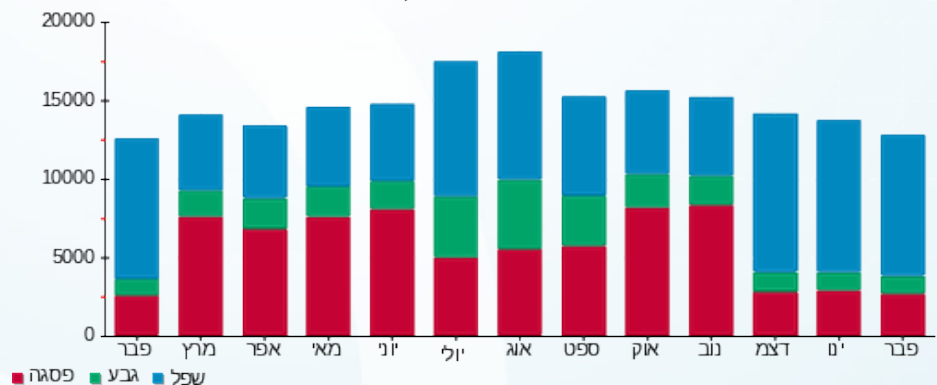
M4U SQL 1 281869

התפלגות חיוב בש"ח לפי תעו"ז



פסגה (2,427.35 ₪) - 51%
 גבע (653.70 ₪) - 10%
 שפל (3,213.36 ₪) - 39%

הסטוריית צריכה בקוט"ש



09/03/22 תאריך הפקה:
 28/02/22 תאריך קריאה נוכחית:
 01/02/22 תאריך קריאה קודמת:

שם דייר: המשכיל ק.1
 שם אתר: אפריקה ישראל 13B - נס ציונה

לקוח/ה נכבד/ה, אנו מתכבדים להגיש את חישוב צריכת החשמל לתקופה 01/02/22 - 28/02/22:

המשכיל - 4 - 00025489 (0x0)

סוג תעריף	סוג צריכה	קריאה קודמת	קריאה נוכחית	סה"כ צריכה בקוט"ש	מחיר לקוט"ש בא"ג	סה"כ לתשלום
			28/02/22	01/02/22	פרטי חשבון עבור תאריכים:	
777	פסגה	91,417.92	91,566.76	148.84	95.84	142.65 ₪
778	גבע	27,827.14	27,853.89	26.74	57.97	15.50 ₪
779	שפל	45,852.97	46,415.38	562.41	35.63	200.39 ₪

סה"כ לדייר:

פסגה	גבע	שפל	סה"כ	שיא ביקוש
148.84	26.74	562.41	737.98	7.40
142.65 ₪	15.50 ₪	200.39 ₪	358.53 ₪	

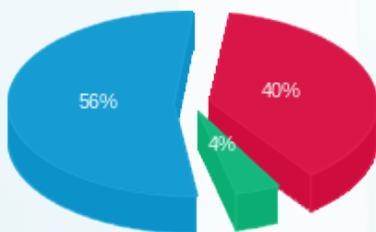
סה"כ צריכה
 סה"כ לתשלום

214.45 ₪	תשלום קבוע	המשכיל פרויקטים חינוכים בע"מ
0.00 ₪	תשלום עבור גודל חיבור בKVA (0x0)	
572.98 ₪	סה"כ לתשלום	לא כולל מע"מ



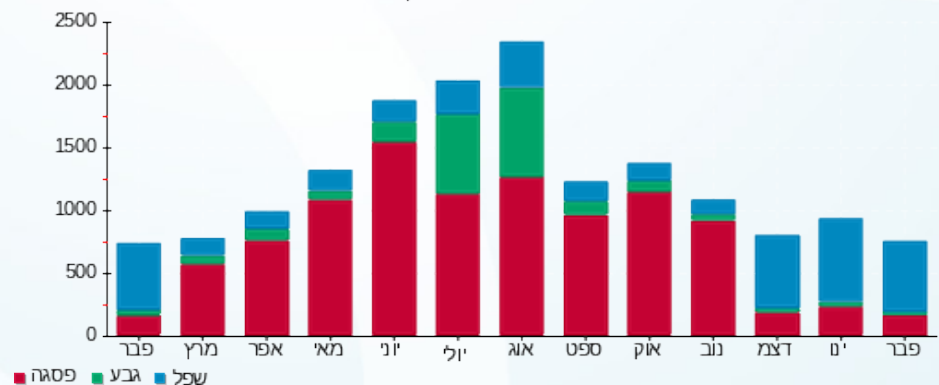
M4U SQL 1 281870

התפלגות חיוב בש"ח לפי תעו"ז



פסגה (142.65 ₪) - 56%
 גבע (15.50 ₪) - 4%
 שפל (200.39 ₪) - 40%

הסטוריית צריכה בקוט"ש



09/03/22 תאריך הפקה:
 28/02/22 תאריך קריאה נוכחית:
 01/02/22 תאריך קריאה קודמת:

שם דייר: נקסטאר
 שם אתר: אפריקה ישראל 13B - נס ציונה

לקוח/ה נכבד/ה, אנו מתכבדים להגיש את חישוב צריכת החשמל לתקופה 28/02/22 - 01/02/22:

נקסטאר - 3 - (0x0)00025489

סוג תעריף	סוג צריכה	קריאה קודמת	קריאה נוכחית	סה"כ צריכה בקוט"ש	מחיר לקוט"ש בא"ג	סה"כ לתשלום
פרטי חשבון עבור תאריכים:						
777	פסגה	01/02/22	28/02/22	206.45	95.84	197.87 ₪
778	גבע	39,122.22	39,179.54	57.33	57.97	33.23 ₪
779	שפל	82,109.24	82,666.08	556.85	35.63	198.40 ₪

סה"כ לדייר:

פסגה	גבע	שפל	סה"כ	שיא ביקוש
206.45	57.33	556.85	820.63	5.01
197.87 ₪	33.23 ₪	198.40 ₪	429.50 ₪	

סה"כ צריכה

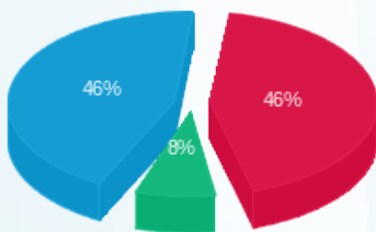
סה"כ לתשלום

214.45 ₪	תשלום קבוע	נקסטאר כמפארמה סולושנס בע"מ
0.00 ₪	תשלום עבור גודל חיבור בKVA (0x0)	
643.95 ₪	סה"כ לתשלום	לא כולל מע"מ



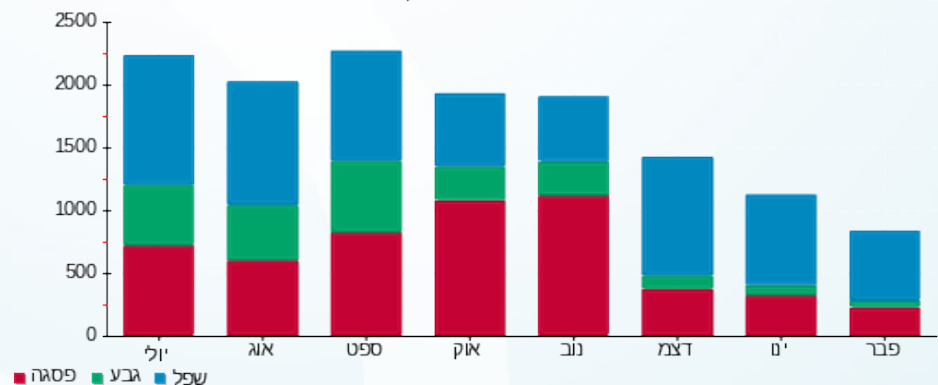
M4U SQL 1 309010

התפלגות חיוב בש"ח לפי תעו"ז



פסגה (197.87 ₪)
 גבע (33.23 ₪)
 שפל (198.40 ₪)

הסטוריית צריכה בקוט"ש



09/03/22 תאריך הפקה:
 28/02/22 תאריך קריאה נוכחית:
 01/02/22 תאריך קריאה קודמת:

שם דייר: נקסטאר 1.ק.
 שם אתר: אפריקה ישראל 13B - נס ציונה

לקוח/ה נכבד/ה, אנו מתכבדים להגיש את חישוב צריכת החשמל לתקופה 01/02/22 - 28/02/22:

נקסטאר 1.ק. - 2 - 00025489 (0x0)

סוג תעריף	סוג צריכה	קריאה קודמת	קריאה נוכחית	סה"כ צריכה בקוט"ש	מחיר לקוט"ש בא"ג	סה"כ לתשלום
פרטי חשבון עבור תאריכים:						
777	פסגה	01/02/22	28/02/22	93.23	95.84	89.35 ₪
778	גבע	23,301.26	23,329.01	27.75	57.97	16.09 ₪
779	שפל	34,502.96	34,887.87	384.91	35.63	137.14 ₪

סה"כ לדייר:

פסגה	גבע	שפל	סה"כ	שיא ביקוש
93.23	27.75	384.91	505.90	3.23
89.35 ₪	16.09 ₪	137.14 ₪	242.59 ₪	

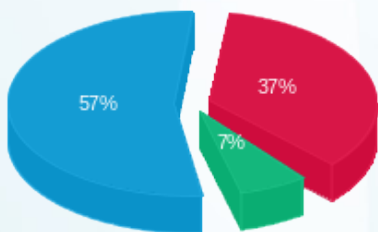
סה"כ צריכה
 סה"כ לתשלום

214.45 ₪	תשלום קבוע	נקסטאר כמפארמה סולושונס בע"מ
0.00 ₪	תשלום עבור גודל חיבור בKVA (0x0)	
457.04 ₪	סה"כ לתשלום	לא כולל מע"מ



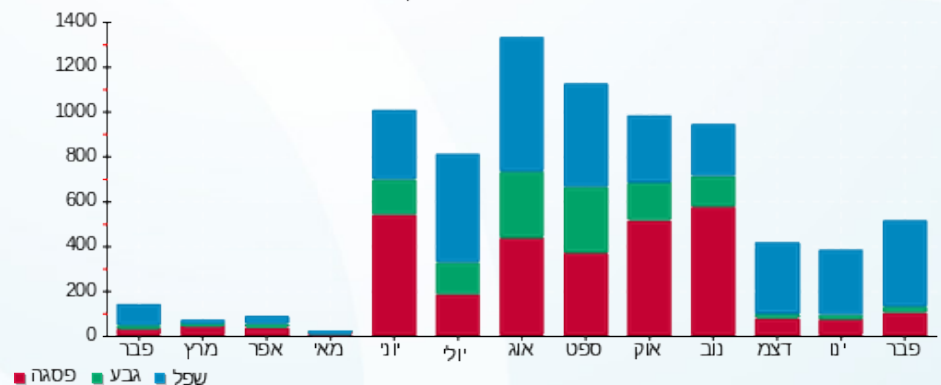
M4U SQL 1 299599

התפלגות חיוב בש"ח לפי תעו"ז



פסגה (89.35 ₪)
 גבע (16.09 ₪)
 שפל (137.14 ₪)

הסטוריית צריכה בקוט"ש



09/03/22 תאריך הפקה:
 28/02/22 תאריך קריאה נוכחית:
 01/02/22 תאריך קריאה קודמת:

שם דייר: ציבורי
 שם אתר: אפריקה ישראל 13B - נס ציונה

לקוח/ה נכבד/ה, אנו מתכבדים להגיש את חישוב צריכת החשמל לתקופה 01/02/22 - 28/02/22:

הולאור - 1 - 00013213

סוג תעריף	סוג צריכה	קריאה קודמת	קריאה נוכחית	סה"כ צריכה בקוט"ש	מחיר לקוט"ש בא"ג	סה"כ לתשלום
פרטי חשבון עבור תאריכים:			28/02/22	01/02/22		
777	פסגה	566,339.67	568,872.38	-2,532.71	95.84	₪ -2,427.35
778	גבע	163,085.97	164,213.61	-1,127.65	57.97	₪ -653.70
779	שפל	510,067.29	519,085.98	-9,018.69	35.63	₪ -3,213.36

אפריקה ישראל - 2 - 00013213

סוג תעריף	סוג צריכה	קריאה קודמת	קריאה נוכחית	סה"כ צריכה בקוט"ש	מחיר לקוט"ש בא"ג	סה"כ לתשלום
פרטי חשבון עבור תאריכים:			28/02/22	01/02/22		
777	פסגה	71,709.92	72,031.72	-321.80	95.84	₪ -308.41
778	גבע	17,148.32	17,269.07	-120.74	57.97	₪ -69.99
779	שפל	44,938.58	46,246.22	-1,307.64	35.63	₪ -465.91

שפע מערכות - 3 - 00013213

סוג תעריף	סוג צריכה	קריאה קודמת	קריאה נוכחית	סה"כ צריכה בקוט"ש	מחיר לקוט"ש בא"ג	סה"כ לתשלום
פרטי חשבון עבור תאריכים:			28/02/22	01/02/22		
777	פסגה	15,653.51	15,681.37	-27.85	95.84	₪ -26.70
778	גבע	4,016.26	4,028.25	-11.98	57.97	₪ -6.95
779	שפל	11,403.82	11,513.23	-109.41	35.63	₪ -38.98

סה ויזן - 5 - 00013213

סוג תעריף	סוג צריכה	קריאה קודמת	קריאה נוכחית	סה"כ צריכה בקוט"ש	מחיר לקוט"ש בא"ג	סה"כ לתשלום
פרטי חשבון עבור תאריכים:			28/02/22	01/02/22		
777	פסגה	85,689.16	85,690.73	-1.57	95.84	₪ -1.50
778	גבע	19,620.73	19,621.52	-0.79	57.97	₪ -0.46
779	שפל	44,454.96	44,460.90	-5.94	35.63	₪ -2.11


הרלן קומת קרקע - 6 - 00013213

סוג תעריף	סוג צריכה	קריאה קודמת	קריאה נוכחית	סה"כ צריכה בקוט"ש	מחיר לקוט"ש בא"ג	סה"כ לתשלום
פרטי חשבון עבור תאריכים:			28/02/22	01/02/22		
777	פסגה	70,797.13	70,844.65	-47.52	95.84	₪ -45.54
778	גבע	14,336.53	14,367.45	-30.92	57.97	₪ -17.93
779	שפל	39,130.80	39,426.50	-295.70	35.63	₪ -105.36

AEBI - 00013213 - 7

סוג תעריף	סוג צריכה	קריאה קודמת	קריאה נוכחית	סה"כ צריכה בקוט"ש	מחיר לקוט"ש בא"ג	סה"כ לתשלום
פרטי חשבון עבור תאריכים:			28/02/22	01/02/22		
777	פסגה	38,183.94	38,248.45	-64.51	95.84	₪ -61.83
778	גבע	10,646.11	10,670.50	-24.39	57.97	₪ -14.14
779	שפל	30,286.07	30,568.37	-282.30	35.63	₪ -100.58

ראשי לוח - 8 - 00013213

סוג תעריף	סוג צריכה	קריאה קודמת	קריאה נוכחית	סה"כ צריכה בקוט"ש	מחיר לקוט"ש בא"ג	סה"כ לתשלום
פרטי חשבון עבור תאריכים:			28/02/22	01/02/22		
777	פסגה	1,534,982.03	1,540,144.16	5,162.14	95.84	₪ 4,947.39
778	גבע	626,438.78	628,530.50	2,091.72	57.97	₪ 1,212.57
779	שפל	2,243,091.42	2,261,223.66	18,132.24	35.63	₪ 6,460.52

סינרגיות איכות - 2 - 00025489

סוג תעריף	סוג צריכה	קריאה קודמת	קריאה נוכחית	סה"כ צריכה בקוט"ש	מחיר לקוט"ש בא"ג	סה"כ לתשלום
פרטי חשבון עבור תאריכים:			28/02/22	01/02/22		
777	פסגה	56,562.05	56,655.28	-93.23	95.84	₪ -89.35
778	גבע	23,301.26	23,329.01	-27.75	57.97	₪ -16.09
779	שפל	34,502.96	34,887.87	-384.91	35.63	₪ -137.14

אפריקה ישראל - 3 - 00025489

סוג תעריף	סוג צריכה	קריאה קודמת	קריאה נוכחית	סה"כ צריכה בקוט"ש	מחיר לקוט"ש בא"ג	סה"כ לתשלום
פרטי חשבון עבור תאריכים:			28/02/22	01/02/22		
777	פסגה	76,611.12	76,817.57	-206.45	95.84	₪ -197.87
778	גבע	39,122.22	39,179.54	-57.33	57.97	₪ -33.23
779	שפל	82,109.24	82,666.08	-556.85	35.63	₪ -198.40




המשכיל - 4 - 00025489

סה"כ לתשלום	מחיר לקוט"ש בא"ג	סה"כ צריכה בקוט"ש	קריאה נוכחית	קריאה קודמת	סוג צריכה	סוג תעריף
			28/02/22	01/02/22	פרטי חשבון עבור תאריכים:	
₪ -142.65	95.84	-148.84	91,566.76	91,417.92	פסגה	777
₪ -15.50	57.97	-26.74	27,853.89	27,827.14	גבע	778
₪ -200.39	35.63	-562.41	46,415.38	45,852.97	שפל	779

יאיר זוהר - 7 - 00025489

סה"כ לתשלום	מחיר לקוט"ש בא"ג	סה"כ צריכה בקוט"ש	קריאה נוכחית	קריאה קודמת	סוג צריכה	סוג תעריף
			28/02/22	01/02/22	פרטי חשבון עבור תאריכים:	
₪ -0.03	95.84	-0.03	7,285.98	7,285.95	פסגה	777
₪ -0.00	57.97	-0.004	2,186.93	2,186.92	גבע	778
₪ -0.23	35.63	-0.64	4,221.79	4,221.15	שפל	779

הולאורץ - 8 - 00025489

סה"כ לתשלום	מחיר לקוט"ש בא"ג	סה"כ צריכה בקוט"ש	קריאה נוכחית	קריאה קודמת	סוג צריכה	סוג תעריף
			28/02/22	01/02/22	פרטי חשבון עבור תאריכים:	
₪ -803.39	95.84	-838.26	118,070.67	117,232.41	פסגה	777
₪ -201.55	57.97	-347.68	54,615.82	54,268.14	גבע	778
₪ -1,061.47	35.63	-2,979.14	156,014.01	153,034.88	שפל	779

סה"כ לדייר:

שיא ביקוש	סה"כ	שפל	גבע	פסגה
66.38	3,823.73	2,628.62	315.74	879.37
	₪ 1,962.40	₪ 936.58	₪ 183.03	₪ 842.78

סה"כ צריכה
סה"כ לתשלום

₪ 214.45	תשלום קבוע	
₪ 2,176.85	סה"כ לתשלום	לא כולל מע"מ


M4U SQL 1 282035


09/03/22 תאריך הפקה:
 28/02/22 תאריך קריאה נוכחי:
 01/02/22 תאריך קריאה קודמת:

שם דייר: שפע מערכות ק.1
 שם אתר: אפריקה ישראל 13B - נס ציונה

לקוח/ה נכבד/ה, אנו מתכבדים להגיש את חישוב צריכת החשמל לתקופה 01/02/22 - 28/02/22:

שפע מערכות - 3 - 00013213(0x0)

סוג תעריף	סוג צריכה	קריאה קודמת	קריאה נוכחית	סה"כ צריכה בקוט"ש	מחיר לקוט"ש בא"ג	סה"כ לתשלום
פרטי חשבון עבור תאריכים:						
777	פסגה	01/02/22	28/02/22	27.85	95.84	26.70 ₪
778	גבע	4,016.26	4,028.25	11.98	57.97	6.95 ₪
779	שפל	11,403.82	11,513.23	109.41	35.63	38.98 ₪

סה"כ לדייר:

פסגה	גבע	שפל	סה"כ	שיא ביקוש
27.85	11.98	109.41	149.25	1.13
26.70 ₪	6.95 ₪	38.98 ₪	72.63 ₪	

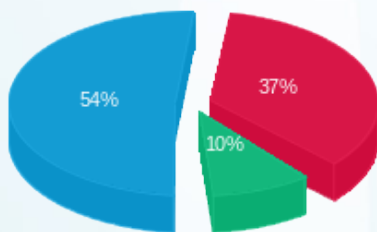
סה"כ צריכה
 סה"כ לתשלום

שפע מערכות בע"מ	תשלום קבוע	214.45 ₪
	תשלום עבור גודל חיבור בKVA (0x0)	0.00 ₪
לא כולל מע"מ	סה"כ לתשלום	287.08 ₪



M4U SQL 1 281884

התפלגות חיוב בש"ח לפי תעו"ז



פסגה (26.70 ₪) ■
 גבע (6.95 ₪) ■
 שפל (38.98 ₪) ■

הסטוריית צריכה בקוט"ש

