



09/03/22

תאריך הפקה:

שם דייר: בניין 11 אפריקה ישראל (איירוסקאוט לשעבר)

28/02/22

תאריך קריאה נוכחית:

שם אתר: אפריקה ישראל פארק המדע בניין 11

01/02/22

תאריך קריאה קודמת:

לקוח/ה נכבד/ה, אנו מתכבדים להגיש את חישוב צריכת החשמל לתקופה 01/02/22 - 28/02/22:

בניין 11 אפריקה ישראל - 4 - 14086112(0x0)

סוג תעריף	סוג צריכה	קריאה קודמת	קריאה נוכחית	סה"כ צריכה בקוט"ש	מחיר לקוט"ש בא"ג	סה"כ לתשלום
פרטי חשבון עבור תאריכים:						
777	פסגה	01/02/22	28/02/22	0.00	95.84	0.00 ₪
778	גבע	124.00	124.00	0.00	57.97	0.00 ₪
779	שפל	253.40	253.40	0.00	35.63	0.00 ₪

סה"כ לדייר:

פסגה	גבע	שפל	סה"כ	שיא ביקוש
0.00	0.00	0.00	0.00	0.12
0.00 ₪	0.00 ₪	0.00 ₪	0.00 ₪	

סה"כ צריכה

סה"כ לתשלום

214.45 ₪	תשלום קבוע	
0.00 ₪	תשלום עבור גודל חיבור KVA (0x0)	
214.45 ₪	סה"כ לתשלום	לא כולל מע"מ



M4U SQL 1 285616





09/03/22

תאריך הפקה:

שם דייר: בניין 11 אפריקה ישראל (אמנדו לשעבר)

28/02/22

תאריך קריאה נוכחית:

שם אתר: אפריקה ישראל פארק המדע בניין 11

01/02/22

תאריך קריאה קודמת:

לקוח/ה נכבד/ה, אנו מתכבדים להגיש את חישוב צריכת החשמל לתקופה 01/02/22 - 28/02/22:

בניין 11 אפריקה ישראל - 8 - (3x63)81036489

סוג תעריף	סוג צריכה	קריאה קודמת	קריאה נוכחית	סה"כ צריכה בקוט"ש	מחיר לקוט"ש בא"ג	סה"כ לתשלום
פרטי חשבון עבור תאריכים:						
777	פסגה	01/02/22	28/02/22	12.20	95.84	11.69 ₪
778	גבע	140.60	145.90	5.30	57.97	3.07 ₪
779	שפל	472.50	532.60	60.10	35.63	21.41 ₪

סה"כ לדייר:

פסגה	גבע	שפל	סה"כ	שיא ביקוש
12.20	5.30	60.10	77.60	0.20
11.69 ₪	3.07 ₪	21.41 ₪	36.18 ₪	

סה"כ צריכה

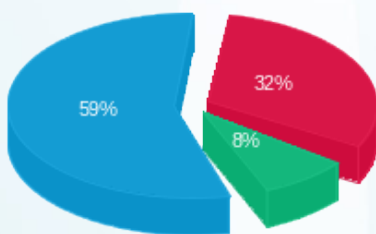
סה"כ לתשלום

214.45 ₪	תשלום קבוע	
10.44 ₪	תשלום עבור גודל חיבור בKVA (3x63)	
261.07 ₪	סה"כ לתשלום	לא כולל מע"מ



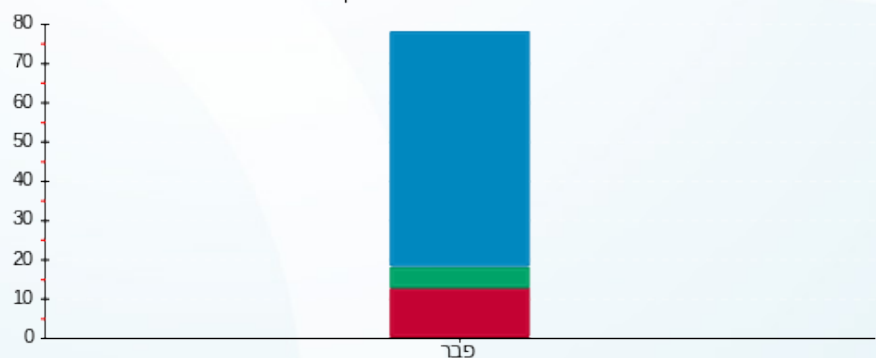
M4U SQL 1 307347

התפלגות חיוב בש"ח לפי תעו"ז



■ פסגה (11.69 ₪)  
■ גבע (3.07 ₪)  
■ שפל (21.41 ₪)

הסטוריית צריכה בקוט"ש



■ פסגה ■ גבע ■ שפל



09/03/22 תאריך הפקה: **שם דייר:** בנין 11 אפריקה ישראל (קונדויט מזרח לשעבר)  
 28/02/22 תאריך קריאה נוכחית: **שם אתר:** אפריקה ישראל פארק המדע בנין 11  
 01/02/22 תאריך קריאה קודמת:

לקוח/ה נכבד/ה, אנו מתכבדים להגיש את חישוב צריכת החשמל לתקופה **28/02/22 - 01/02/22**:

בנין 11 אפריקה ישראל - 1 - 14086112(0x0)

סוג תעריף	סוג צריכה	קריאה קודמת	קריאה נוכחית	סה"כ צריכה בקוט"ש	מחיר לקוט"ש בא"ג	סה"כ לתשלום
פרטי חשבון עבור תאריכים:						
777	פסגה	01/02/22	28/02/22	0.00	95.84	0.00 ₪
778	גבע	15.60	15.60	0.00	57.97	0.00 ₪
779	שפל	47.10	47.10	0.00	35.63	0.00 ₪

סה"כ לדייר:

פסגה	גבע	שפל	סה"כ	שיא ביקוש
0.00	0.00	0.00	0.00	
0.00 ₪	0.00 ₪	0.00 ₪	0.00 ₪	

סה"כ צריכה  
סה"כ לתשלום

214.45 ₪	<b>תשלום קבוע</b>	
0.00 ₪	<b>תשלום עבור גודל חיבור בKVA (0x0)</b>	
214.45 ₪	<b>סה"כ לתשלום</b>	<b>לא כולל מע"מ</b>

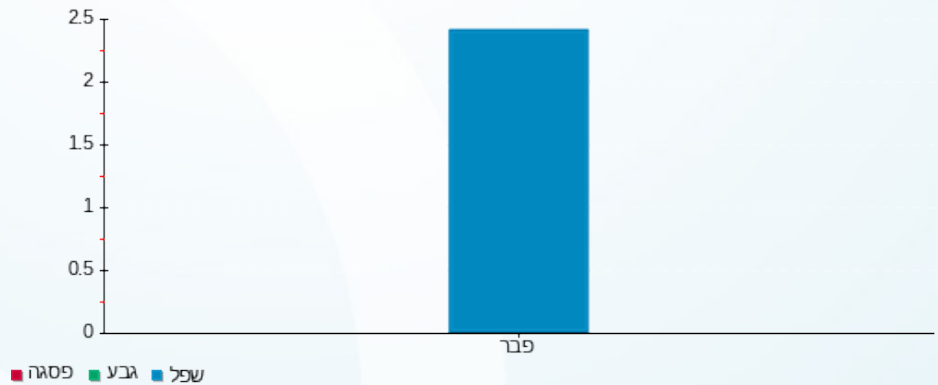


M4U SQL 1 285619

התפלגות חיוב בש"ח לפי תעו"ז

הסטוריית צריכה בקוט"ש

פסגה (0.00 ₪)  
גבע (0.00 ₪)  
שפל (0.00 ₪)





09/03/22

תאריך הפקה:

28/02/22

תאריך קריאה נוכחית:

01/02/22

תאריך קריאה קודמת:

שם דייר: בניין 11 לוח חניון עליון  
שם אתר: אפריקה ישראל פארק המדע בניין 11

לקוח/ה נכבד/ה, אנו מתכבדים להגיש את חישוב צריכת החשמל לתקופה 01/02/22 - 28/02/22:

בניין 11 לוח חניון עליון - 7 - 81036489(0x0)

סוג תעריף	סוג צריכה	קריאה קודמת	קריאה נוכחית	סה"כ צריכה בקוט"ש	מחיר לקוט"ש בא"ג	סה"כ לתשלום
פרטי חשבון עבור תאריכים:						
777	פסגה	01/02/22	28/02/22	451.40	95.84	432.62 ₪
778	גבע	40,041.40	40,136.90	95.50	57.97	55.36 ₪
779	שפל	134,771.80	135,742.30	970.50	35.63	345.79 ₪

סה"כ לדייר:

פסגה	גבע	שפל	סה"כ	שיא ביקוש
451.40	95.50	970.50	1,517.40	4.30
432.62 ₪	55.36 ₪	345.79 ₪	833.77 ₪	

סה"כ צריכה

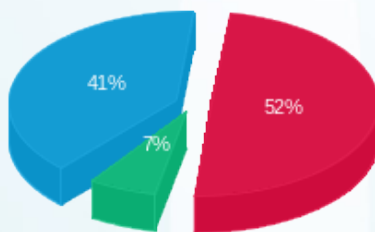
סה"כ לתשלום

214.45 ₪	תשלום קבוע	
0.00 ₪	תשלום עבור גודל חיבור בKVA (0x0)	
1,048.22 ₪	סה"כ לתשלום	לא כולל מע"מ



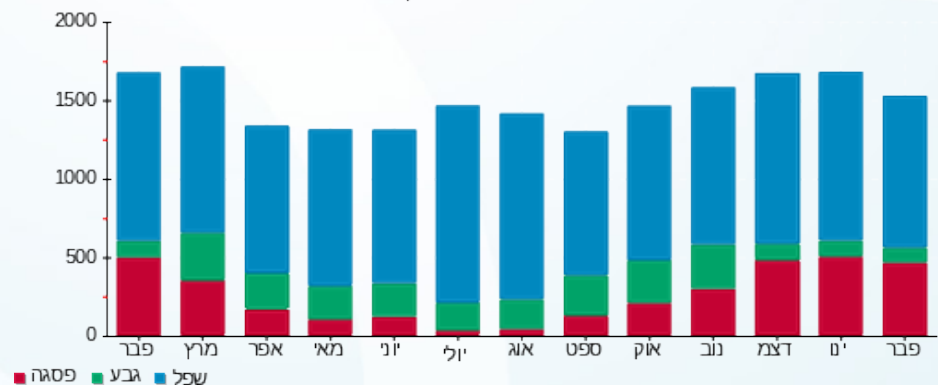
M4U SQL 1 275049

התפלגות חיוב בש"ח לפי תעו"ז



פסגה (432.62 ₪) ■  
גבע (55.36 ₪) ■  
שפל (345.79 ₪) ■

הסטוריית צריכה בקוט"ש



09/03/22 תאריך הפקה:  
 28/02/22 תאריך קריאה נוכחית:  
 01/02/22 תאריך קריאה קודמת:

שם דייר: בניין 11 לוח חניון עליון  
 שם אתר: אפריקה ישראל פארק המדע בניין 11

לקוח/ה נכבד/ה, אנו מתכבדים להגיש את חישוב צריכת החשמל לתקופה 01/02/22 - 28/02/22:

בניין 11 לוח חניון עליון - 3 - 81037048(0x0)

סוג תעריף	סוג צריכה	קריאה קודמת	קריאה נוכחית	סה"כ צריכה בקוט"ש	מחיר לקוט"ש בא"ג	סה"כ לתשלום
		01/02/22	28/02/22			
777	פסגה	177,047.80	178,087.40	1,039.60	95.84	996.35 ₪
778	גבע	89,373.70	89,893.10	519.40	57.97	301.10 ₪
779	שפל	279,535.40	283,424.20	3,888.80	35.63	1,385.58 ₪

סה"כ לדייר:

פסגה	גבע	שפל	סה"כ	שיא ביקוש
1,039.60	519.40	3,888.80	5,447.80	8.40
996.35 ₪	301.10 ₪	1,385.58 ₪	2,683.03 ₪	

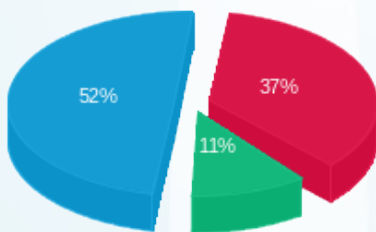
סה"כ צריכה  
 סה"כ לתשלום

214.45 ₪	תשלום קבוע	
0.00 ₪	תשלום עבור גודל חיבור בKVA (0x0)	
2,897.48 ₪	סה"כ לתשלום	לא כולל מע"מ



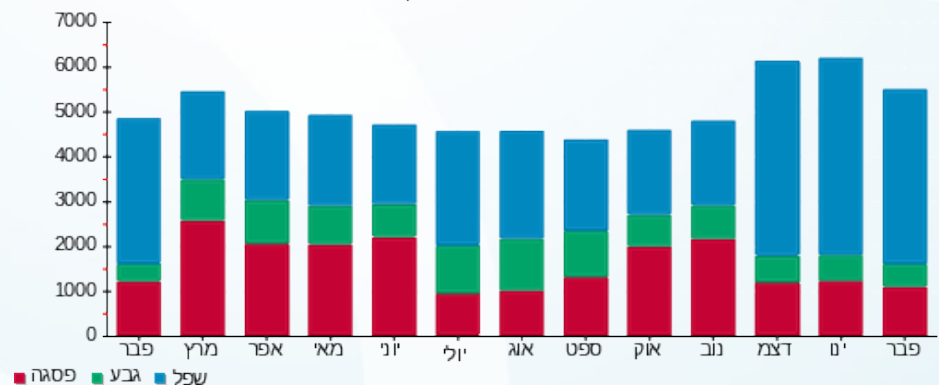
M4U SQL 1 275058

התפלגות חיוב בש"ח לפי תעו"ז



פסגה (996.35 ₪) 52%  
 גבע (301.10 ₪) 11%  
 שפל (1,385.58 ₪) 37%

הסטוריית צריכה בקוט"ש



09/03/22 תאריך הפקה:  
 28/02/22 תאריך קריאה נוכחית:  
 01/02/22 תאריך קריאה קודמת:

שם דייר: בניין 11 לוח חניון תחתון  
 שם אתר: אפריקה ישראל פארק המדע בניין 11

לקוח/ה נכבד/ה, אנו מתכבדים להגיש את חישוב צריכת החשמל לתקופה 01/02/22 - 28/02/22:

בניין 11 לוח חניון תחתון - 5 - 81036489(0x0)

סוג תעריף	סוג צריכה	קריאה קודמת	קריאה נוכחית	סה"כ צריכה בקוט"ש	מחיר לקוט"ש בא"ג	סה"כ לתשלום
			28/02/22	01/02/22	פרטי חשבון עבור תאריכים:	
777	פסגה	79,752.00	80,169.70	417.70	95.84	400.32 ₪
778	גבע	31,516.00	31,720.40	204.40	57.97	118.49 ₪
779	שפל	59,059.10	60,029.90	970.80	35.63	345.90 ₪

סה"כ לדייר:

פסגה	גבע	שפל	סה"כ	שיא ביקוש
417.70	204.40	970.80	1,592.90	3.40
400.32 ₪	118.49 ₪	345.90 ₪	864.71 ₪	

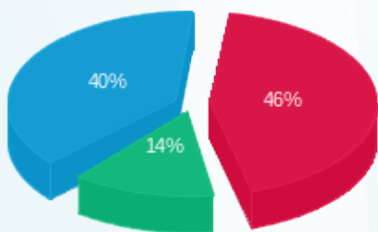
סה"כ צריכה  
 סה"כ לתשלום

214.45 ₪	תשלום קבוע	
0.00 ₪	תשלום עבור גודל חיבור בKVA (0x0)	
1,079.16 ₪	סה"כ לתשלום	לא כולל מע"מ



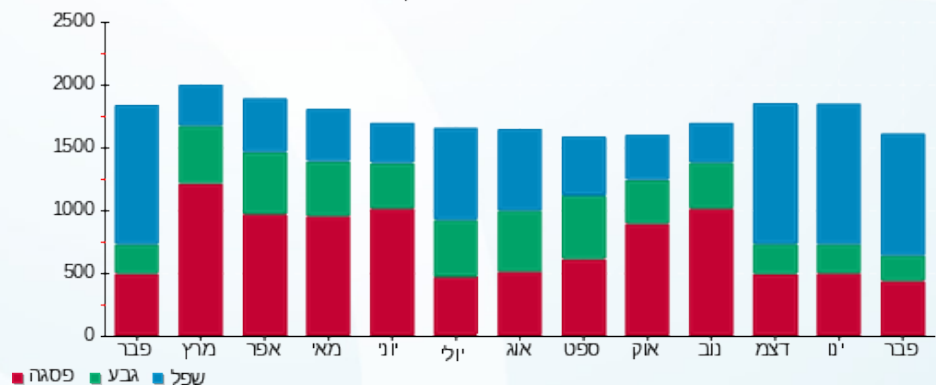
M4U SQL 1 275050

התפלגות חיוב בש"ח לפי תעו"ז



פסגה (400.32 ₪) 46%  
 גבע (118.49 ₪) 14%  
 שפל (345.90 ₪) 40%

הסטוריית צריכה בקוט"ש





09/03/22 תאריך הפקה:  
 28/02/22 תאריך קריאה נוכחית:  
 01/02/22 תאריך קריאה קודמת:

שם דייר: בניין 11 לוח חניון תחתון  
 שם אתר: אפריקה ישראל פארק המדע בניין 11

לקוח/ה נכבד/ה, אנו מתכבדים להגיש את חישוב צריכת החשמל לתקופה 01/02/22 - 28/02/22:

בניין 11 לוח חניון תחתון - 4 - 81037048(0x0)

סוג תעריף	סוג צריכה	קריאה קודמת	קריאה נוכחית	סה"כ צריכה בקוט"ש	מחיר לקוט"ש בא"ג	סה"כ לתשלום
פרטי חשבון עבור תאריכים:						
777	פסגה	01/02/22	28/02/22	1,107.20	95.84	1,061.14 ₪
778	גבע	72,559.20	72,981.40	422.20	57.97	244.75 ₪
779	שפל	213,602.20	217,074.40	3,472.20	35.63	1,237.14 ₪

סה"כ לדייר:

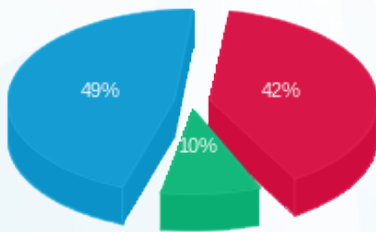
פסגה	גבע	שפל	סה"כ	שיא ביקוש
1,107.20	422.20	3,472.20	5,001.60	9.20
1,061.14 ₪	244.75 ₪	1,237.14 ₪	2,543.03 ₪	

סה"כ צריכה

סה"כ לתשלום

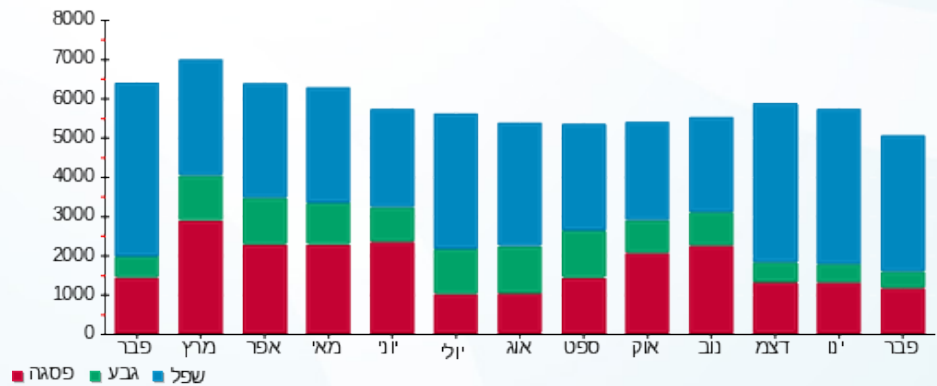
214.45 ₪	תשלום קבוע	
0.00 ₪	תשלום עבור גודל חיבור בKVA (0x0)	
2,757.48 ₪	סה"כ לתשלום	לא כולל מע"מ

התפלגות חיוב בש"ח לפי תע"ז



■ פסגה (1,061.14 ₪)  
 ■ גבע (244.75 ₪)  
 ■ שפל (1,237.14 ₪)

הסטוריית צריכה בקוט"ש





09/03/22

תאריך הפקדה:

28/02/22

תאריך קריאה נוכחית:

01/02/22

תאריך קריאה קודמת:

שם דייר: בניין 11 לוח פיתוח  
שם אתר: אפריקה ישראל פארק המדע בניין 11

לקוח/ה נכבד/ה, אנו מתכבדים להגיש את חישוב צריכת החשמל לתקופה 01/02/22 - 28/02/22:

בניין 11 לוח פיתוח - 6 - 81036489(0x0)

סוג תעריף	סוג צריכה	קריאה קודמת	קריאה נוכחית	סה"כ צריכה בקוט"ש	מחיר לקוט"ש בא"ג	סה"כ לתשלום
פרטי חשבון עבור תאריכים:						
777	פסגה	01/02/22	28/02/22	188.40	95.84	180.56 ₪
778	גבע	37,360.10	37,497.10	137.00	57.97	79.42 ₪
779	שפל	98,202.30	99,108.70	906.40	35.63	322.95 ₪

סה"כ לדייר:

פסגה	גבע	שפל	סה"כ	שיא ביקוש
188.40	137.00	906.40	1,231.80	3.90
180.56 ₪	79.42 ₪	322.95 ₪	582.93 ₪	

סה"כ צריכה

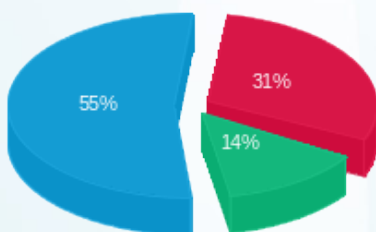
סה"כ לתשלום

214.45 ₪	תשלום קבוע	
0.00 ₪	תשלום עבור גודל חיבור בKVA (0x0)	
797.38 ₪	סה"כ לתשלום	לא כולל מע"מ



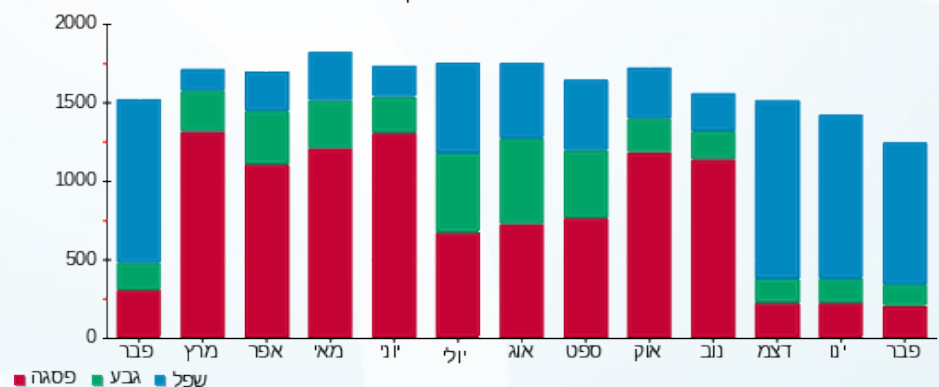
M4U SQL 1 275048

התפלגות חיוב בש"ח לפי תעו"ז



פסגה (180.56 ₪)  
גבע (79.42 ₪)  
שפל (322.95 ₪)

הסטוריית צריכה בקוט"ש





09/03/22 תאריך הפקה:  
 28/02/22 תאריך קריאה נוכחית:  
 01/02/22 תאריך קריאה קודמת:

**שם דייר:** בניין 11 מיזוג אויר  
**שם אתר:** אפריקה ישראל פארק המדע בניין 11

**לקוח/ה נכבד/ה, אנו מתכבדים להגיש את חישוב צריכת החשמל לתקופה 01/02/22 - 28/02/22:**

**בניין 11 צילר 3 - 2 - 81036489(0x0)**

סוג תעריף	סוג צריכה	קריאה קודמת	קריאה נוכחית	סה"כ צריכה בקוט"ש	מחיר לקוט"ש בא"ג	סה"כ לתשלום
פרטי חשבון עבור תאריכים:			28/02/22	01/02/22		
777	פסגה	542,185.20	542,571.60	386.40	95.84	370.33 ₪
778	גבע	193,840.20	193,878.60	38.40	57.97	22.26 ₪
779	שפל	375,082.80	375,813.00	730.20	35.63	260.17 ₪

**בניין 11 צילר 4 - 3 - 81036489(0x0)**

סוג תעריף	סוג צריכה	קריאה קודמת	קריאה נוכחית	סה"כ צריכה בקוט"ש	מחיר לקוט"ש בא"ג	סה"כ לתשלום
פרטי חשבון עבור תאריכים:			28/02/22	01/02/22		
777	פסגה	681,471.60	684,500.40	3,028.80	95.84	2,902.80 ₪
778	גבע	253,201.80	254,563.80	1,362.00	57.97	789.55 ₪
779	שפל	434,707.20	445,360.20	10,653.00	35.63	3,795.66 ₪

**בניין 11 לוח מיזוג אויר בנג - 4 - 81036489(0x0)**

סוג תעריף	סוג צריכה	קריאה קודמת	קריאה נוכחית	סה"כ צריכה בקוט"ש	מחיר לקוט"ש בא"ג	סה"כ לתשלום
פרטי חשבון עבור תאריכים:			28/02/22	01/02/22		
777	פסגה	505,140.40	506,935.60	1,795.20	95.84	1,720.52 ₪
778	גבע	214,703.60	215,619.60	916.00	57.97	531.01 ₪
779	שפל	553,096.80	558,726.80	5,630.00	35.63	2,005.97 ₪

**בניין 11 צילר 1 - 4 - 81036693(0x0)**

סוג תעריף	סוג צריכה	קריאה קודמת	קריאה נוכחית	סה"כ צריכה בקוט"ש	מחיר לקוט"ש בא"ג	סה"כ לתשלום
פרטי חשבון עבור תאריכים:			28/02/22	01/02/22		
777	פסגה	1,092,340.38	1,095,263.10	2,922.72	95.84	2,801.13 ₪
778	גבע	409,830.70	411,318.21	1,487.50	57.97	862.31 ₪
779	שפל	651,449.66	663,069.91	11,620.25	35.63	4,140.29 ₪




**בניין 11 לוח מגדל קירור חיוני - 5 - (0x0)81036693**

סוג תעריף	סוג צריכה	קריאה קודמת	קריאה נוכחית	סה"כ צריכה בקוט"ש	מחיר לקוט"ש בא"ג	סה"כ לתשלום
פרטי חשבון עבור תאריכים:			28/02/22	01/02/22		
777	פסגה	395,689.62	396,757.51	1,067.89	95.84	1,023.46 ₪
778	גבע	214,340.94	214,817.26	476.32	57.97	276.12 ₪
779	שפל	562,974.45	566,609.57	3,635.12	35.63	1,295.19 ₪

**בניין 11 לוח משאבות מפוחים בנג - 7 - (0x0)81036693**

סוג תעריף	סוג צריכה	קריאה קודמת	קריאה נוכחית	סה"כ צריכה בקוט"ש	מחיר לקוט"ש בא"ג	סה"כ לתשלום
פרטי חשבון עבור תאריכים:			28/02/22	01/02/22		
777	פסגה	526,930.33	529,611.44	2,681.11	95.84	2,569.58 ₪
778	גבע	227,014.14	229,072.40	2,058.26	57.97	1,193.17 ₪
779	שפל	544,956.35	553,196.38	8,240.03	35.63	2,935.92 ₪

**בניין 11 צילר 2 - 8 - (0x0)81036693**

סוג תעריף	סוג צריכה	קריאה קודמת	קריאה נוכחית	סה"כ צריכה בקוט"ש	מחיר לקוט"ש בא"ג	סה"כ לתשלום
פרטי חשבון עבור תאריכים:			28/02/22	01/02/22		
777	פסגה	712,059.33	712,428.90	369.57	95.84	354.19 ₪
778	גבע	232,200.78	232,435.38	234.60	57.97	136.00 ₪
779	שפל	329,897.96	331,560.33	1,662.37	35.63	592.30 ₪

**בניין 11 לוח משאבות - 2 - (0x0)81037048**

סוג תעריף	סוג צריכה	קריאה קודמת	קריאה נוכחית	סה"כ צריכה בקוט"ש	מחיר לקוט"ש בא"ג	סה"כ לתשלום
פרטי חשבון עבור תאריכים:			28/02/22	01/02/22		
777	פסגה	29,758.40	29,920.00	161.60	95.84	154.88 ₪
778	גבע	11,917.40	11,994.00	76.60	57.97	44.41 ₪
779	שפל	35,282.80	35,881.40	598.60	35.63	213.28 ₪

**סה"כ לדירי:**

פסגה	גבע	שפל	סה"כ	שיא ביקוש
12,413.29	6,649.68	42,769.57	61,832.54	59.62
11,896.90 ₪	3,854.82 ₪	15,238.80 ₪	30,990.51 ₪	

**סה"כ צריכה**  
**סה"כ לתשלום**

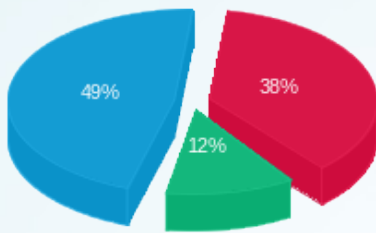
0.00 ₪	<b>תשלום קבוע</b>	
0.00 ₪	<b>תשלום עבור גודל חיבור בKVA (0x0)</b>	
30,990.51 ₪	<b>סה"כ לתשלום</b>	<b>לא כולל מע"מ</b>





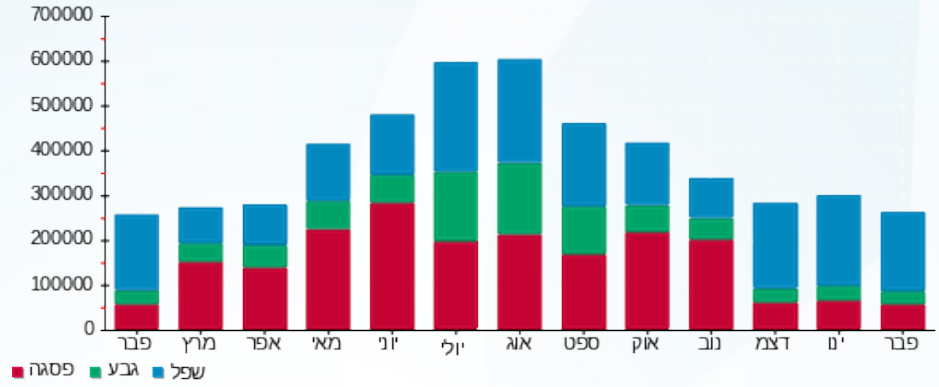
M4U SQL 1 288011

התפלגות חיוב בש"ח לפי תעו"ז



■ פסגה (11,896.90 ש"ח)  
■ גבע (3,854.82 ש"ח)  
■ שפל (15,238.80 ש"ח)

הסטוריית צריכה בקוט"ש





09/03/22 תאריך הפקה:  
 28/02/22 תאריך קריאה נוכחית:  
 01/02/22 תאריך קריאה קודמת:

**שם דייר:** בניין 11 ציבורי  
**שם אתר:** אפריקה ישראל פארק המדע בניין 11

**לקוח/ה נכבד/ה, אנו מתכבדים להגיש את חישוב צריכת החשמל לתקופה 01/02/22 - 28/02/22:**

**בניין 11 כספומט בנק לאומי - 1 - 13044091**

סוג תעריף	סוג צריכה	קריאה קודמת	קריאה נוכחית	סה"כ צריכה בקוט"ש	מחיר לקוט"ש בא"ג	סה"כ לתשלום
			28/02/22	01/02/22	פרטי חשבון עבור תאריכים:	
777	פסגה	1,824.10	1,824.10	0.00	95.84	0.00 ₪
778	גבע	1,049.70	1,049.70	0.00	57.97	0.00 ₪
779	שפל	2,929.75	2,929.75	0.00	35.63	0.00 ₪

**בניין 11 קונדוייט קומה 1-עגול - 2 - 13044091**

סוג תעריף	סוג צריכה	קריאה קודמת	קריאה נוכחית	סה"כ צריכה בקוט"ש	מחיר לקוט"ש בא"ג	סה"כ לתשלום
			28/02/22	01/02/22	פרטי חשבון עבור תאריכים:	
777	פסגה	203,769.60	205,156.80	-1,387.20	95.84	-1,329.49 ₪
778	גבע	33,432.00	34,027.20	-595.20	57.97	-345.04 ₪
779	שפל	76,522.80	81,558.00	-5,035.20	35.63	-1,794.04 ₪

**בניין 11 קונדוייט ונוודימישן-קפיטריה קומה 2 - 3 - 13044091**

סוג תעריף	סוג צריכה	קריאה קודמת	קריאה נוכחית	סה"כ צריכה בקוט"ש	מחיר לקוט"ש בא"ג	סה"כ לתשלום
			28/02/22	01/02/22	פרטי חשבון עבור תאריכים:	
777	פסגה	145,546.80	146,374.80	-828.00	95.84	-793.56 ₪
778	גבע	23,989.20	24,319.20	-330.00	57.97	-191.30 ₪
779	שפל	74,083.20	77,474.40	-3,391.20	35.63	-1,208.28 ₪

**בניין 11 ק.3 ננודיימנשין - 4 - 13044091**

סוג תעריף	סוג צריכה	קריאה קודמת	קריאה נוכחית	סה"כ צריכה בקוט"ש	מחיר לקוט"ש בא"ג	סה"כ לתשלום
			28/02/22	01/02/22	פרטי חשבון עבור תאריכים:	
777	פסגה	82,523.20	84,318.40	-1,795.20	95.84	-1,720.52 ₪
778	גבע	25,930.00	26,753.20	-823.20	57.97	-477.21 ₪
779	שפל	83,360.40	89,740.40	-6,380.00	35.63	-2,273.19 ₪




**בניין 11 ק.2 נודנמשין - 5 - 13044091**

סוג תעריף	סוג צריכה	קריאה קודמת	קריאה נוכחית	סה"כ צריכה בקוט"ש	מחיר לקוט"ש בא"ג	סה"כ לתשלום
פרטי חשבון עבור תאריכים:						
777	פסגה	01/02/22	28/02/22	-1,137.40	95.84	₪ -1,090.08
778	גבע	4,227.80	4,685.40	-457.60	57.97	₪ -265.27
779	שפל	12,201.20	15,665.00	-3,463.80	35.63	₪ -1,234.15

**בניין 11 AIR SCOUT ק.6 - 6 - 13044091**

סוג תעריף	סוג צריכה	קריאה קודמת	קריאה נוכחית	סה"כ צריכה בקוט"ש	מחיר לקוט"ש בא"ג	סה"כ לתשלום
פרטי חשבון עבור תאריכים:						
777	פסגה	01/02/22	28/02/22	-2,917.20	95.84	₪ -2,795.84
778	גבע	207,645.60	208,993.20	-1,347.60	57.97	₪ -781.20
779	שפל	621,266.40	631,034.40	-9,768.00	35.63	₪ -3,480.34

**בניין 11 AIR SCOUT ק.5 - 7 - 13044091**

סוג תעריף	סוג צריכה	קריאה קודמת	קריאה נוכחית	סה"כ צריכה בקוט"ש	מחיר לקוט"ש בא"ג	סה"כ לתשלום
פרטי חשבון עבור תאריכים:						
777	פסגה	01/02/22	28/02/22	-696.00	95.84	₪ -667.05
778	גבע	40,389.60	40,604.40	-214.80	57.97	₪ -124.52
779	שפל	55,999.20	57,282.00	-1,282.80	35.63	₪ -457.06

**בניין 11 לחברת אוקספורד - 8 - 13044091**

סוג תעריף	סוג צריכה	קריאה קודמת	קריאה נוכחית	סה"כ צריכה בקוט"ש	מחיר לקוט"ש בא"ג	סה"כ לתשלום
פרטי חשבון עבור תאריכים:						
777	פסגה	01/02/22	28/02/22	-35.20	95.84	₪ -33.74
778	גבע	2,815.90	2,828.60	-12.70	57.97	₪ -7.36
779	שפל	9,370.80	9,642.90	-272.10	35.63	₪ -96.95

**בניין 11 מסעדת רות - 9 - 13044091**

סוג תעריף	סוג צריכה	קריאה קודמת	קריאה נוכחית	סה"כ צריכה בקוט"ש	מחיר לקוט"ש בא"ג	סה"כ לתשלום
פרטי חשבון עבור תאריכים:						
777	פסגה	01/02/22	28/02/22	-2,370.10	95.84	₪ -2,271.50
778	גבע	59,526.00	59,683.40	-157.40	57.97	₪ -91.24
779	שפל	122,241.40	124,669.20	-2,427.80	35.63	₪ -865.03




**בניין 11 10 - FUTURX - 13044091**

סוג תעריף	סוג צריכה	קריאה קודמת	קריאה נוכחית	סה"כ צריכה בקוט"ש	מחיר לקוט"ש בא"ג	סה"כ לתשלום
פרטי חשבון עבור תאריכים:						
777	פסגה	01/02/22	28/02/22	59,020.40	95.84	₪ -524.92
778	גבע	13,165.90	13,417.40	-251.50	57.97	₪ -145.79
779	שפל	39,092.50	41,326.30	-2,233.80	35.63	₪ -795.90

**בניין 11 אינדיגו 11 - HP - 13044091**

סוג תעריף	סוג צריכה	קריאה קודמת	קריאה נוכחית	סה"כ צריכה בקוט"ש	מחיר לקוט"ש בא"ג	סה"כ לתשלום
פרטי חשבון עבור תאריכים:						
777	פסגה	01/02/22	28/02/22	325,470.00	95.84	₪ -2,880.18
778	גבע	80,807.20	83,152.80	-2,345.60	57.97	₪ -1,359.74
779	שפל	265,545.20	278,277.60	-12,732.40	35.63	₪ -4,536.55

**בניין 11 ק.2 מוביט לשעבר - 12 - 13044091**

סוג תעריף	סוג צריכה	קריאה קודמת	קריאה נוכחית	סה"כ צריכה בקוט"ש	מחיר לקוט"ש בא"ג	סה"כ לתשלום
פרטי חשבון עבור תאריכים:						
777	פסגה	01/02/22	28/02/22	13,377.40	95.84	₪ -161.49
778	גבע	5,124.70	5,228.10	-103.40	57.97	₪ -59.94
779	שפל	19,027.90	19,743.10	-715.20	35.63	₪ -254.83

**בניין 11 אפריקה ישראל (קונדויט מזרח לשעבר) - 1 - 14086112**

סוג תעריף	סוג צריכה	קריאה קודמת	קריאה נוכחית	סה"כ צריכה בקוט"ש	מחיר לקוט"ש בא"ג	סה"כ לתשלום
פרטי חשבון עבור תאריכים:						
777	פסגה	01/02/22	28/02/22	23.60	95.84	₪ 0.00
778	גבע	15.60	15.60	0.00	57.97	₪ 0.00
779	שפל	47.10	47.10	0.00	35.63	₪ 0.00

**בניין 11 אפריקה ישראל (אירוסקאט לשעבר) - 4 - 14086112**

סוג תעריף	סוג צריכה	קריאה קודמת	קריאה נוכחית	סה"כ צריכה בקוט"ש	מחיר לקוט"ש בא"ג	סה"כ לתשלום
פרטי חשבון עבור תאריכים:						
777	פסגה	01/02/22	28/02/22	75.20	95.84	₪ 0.00
778	גבע	124.00	124.00	0.00	57.97	₪ 0.00
779	שפל	253.40	253.40	0.00	35.63	₪ 0.00





**בניין 11 ק.1 מוביט - טרפז - 1 - 14118704**

סוג תעריף	סוג צריכה	קריאה קודמת	קריאה נוכחית	סה"כ צריכה בקוט"ש	מחיר לקוט"ש בא"ג	סה"כ לתשלום
פרטי חשבון עבור תאריכים:			28/02/22	01/02/22		
777	פסגה	22,119.60	24,682.80	-2,563.20	95.84	₪ -2,456.57
778	גבע	10,482.00	11,715.60	-1,233.60	57.97	₪ -715.12
779	שפל	36,554.40	45,982.80	-9,428.40	35.63	₪ -3,359.34

**בניין 11 ק.4 ננודיימשינ - 2 - 14118704**

סוג תעריף	סוג צריכה	קריאה קודמת	קריאה נוכחית	סה"כ צריכה בקוט"ש	מחיר לקוט"ש בא"ג	סה"כ לתשלום
פרטי חשבון עבור תאריכים:			28/02/22	01/02/22		
777	פסגה	36,558.00	40,242.00	-3,684.00	95.84	₪ -3,530.75
778	גבע	17,124.00	18,816.00	-1,692.00	57.97	₪ -980.85
779	שפל	52,746.00	64,662.00	-11,916.00	35.63	₪ -4,245.67

**בניין 11 ק.3 פיוטרקס - 3 - 14118704**

סוג תעריף	סוג צריכה	קריאה קודמת	קריאה נוכחית	סה"כ צריכה בקוט"ש	מחיר לקוט"ש בא"ג	סה"כ לתשלום
פרטי חשבון עבור תאריכים:			28/02/22	01/02/22		
777	פסגה	59,335.20	64,729.20	-5,394.00	95.84	₪ -5,169.61
778	גבע	29,238.00	32,124.00	-2,886.00	57.97	₪ -1,673.01
779	שפל	100,746.00	121,273.20	-20,527.20	35.63	₪ -7,313.84

**בניין 11 ק.2 ננודיימנשינ - 4 - 14118704**

סוג תעריף	סוג צריכה	קריאה קודמת	קריאה נוכחית	סה"כ צריכה בקוט"ש	מחיר לקוט"ש בא"ג	סה"כ לתשלום
פרטי חשבון עבור תאריכים:			28/02/22	01/02/22		
777	פסגה	34,923.60	38,132.40	-3,208.80	95.84	₪ -3,075.31
778	גבע	16,038.00	17,278.80	-1,240.80	57.97	₪ -719.29
779	שפל	50,916.00	60,634.80	-9,718.80	35.63	₪ -3,462.81

**בניין 11 ק.6 ארוסקאוט - 5 - 14118704**

סוג תעריף	סוג צריכה	קריאה קודמת	קריאה נוכחית	סה"כ צריכה בקוט"ש	מחיר לקוט"ש בא"ג	סה"כ לתשלום
פרטי חשבון עבור תאריכים:			28/02/22	01/02/22		
777	פסגה	28,054.80	30,335.40	-2,280.60	95.84	₪ -2,185.73
778	גבע	11,492.80	12,374.20	-881.40	57.97	₪ -510.95
779	שפל	29,030.60	35,470.00	-6,439.40	35.63	₪ -2,294.36




**בניין 11 ק.5 ארוסקאוט - 6 - 14118704**

סוג תעריף	סוג צריכה	קריאה קודמת	קריאה נוכחית	סה"כ צריכה בקוט"ש	מחיר לקוט"ש בא"ג	סה"כ לתשלום
פרטי חשבון עבור תאריכים:						
777	פסגה	01/02/22	28/02/22	-2,488.40	95.84	2,384.88 ₪
778	גבע	9,335.80	10,294.40	-958.60	57.97	555.70 ₪
779	שפל	23,329.00	29,231.60	-5,902.60	35.63	2,103.10 ₪

**בניין 11 ק.0 אפריקה ישראל (אורבן לשעבר) - 7 - 14118704**

סוג תעריף	סוג צריכה	קריאה קודמת	קריאה נוכחית	סה"כ צריכה בקוט"ש	מחיר לקוט"ש בא"ג	סה"כ לתשלום
פרטי חשבון עבור תאריכים:						
777	פסגה	01/02/22	28/02/22	-27.00	95.84	25.88 ₪
778	גבע	3.60	10.90	-7.30	57.97	4.23 ₪
779	שפל	29.50	103.50	-74.00	35.63	26.37 ₪

**בניין 11 לוח C ראשי בלתי חיוני - 1 - 81036489**

סוג תעריף	סוג צריכה	קריאה קודמת	קריאה נוכחית	סה"כ צריכה בקוט"ש	מחיר לקוט"ש בא"ג	סה"כ לתשלום
פרטי חשבון עבור תאריכים:						
777	פסגה	01/02/22	28/02/22	37,104.00	95.84	35,560.47 ₪
778	גבע	2,167,158.00	2,183,904.00	16,746.00	57.97	9,707.66 ₪
779	שפל	5,645,064.00	5,765,868.00	120,804.00	35.63	43,042.47 ₪

**בניין 11 צילר 3 - 2 - 81036489**

סוג תעריף	סוג צריכה	קריאה קודמת	קריאה נוכחית	סה"כ צריכה בקוט"ש	מחיר לקוט"ש בא"ג	סה"כ לתשלום
פרטי חשבון עבור תאריכים:						
777	פסגה	01/02/22	28/02/22	-386.40	95.84	370.33 ₪
778	גבע	193,840.20	193,878.60	-38.40	57.97	22.26 ₪
779	שפל	375,082.80	375,813.00	-730.20	35.63	260.17 ₪

**בניין 11 צילר 4 - 3 - 81036489**

סוג תעריף	סוג צריכה	קריאה קודמת	קריאה נוכחית	סה"כ צריכה בקוט"ש	מחיר לקוט"ש בא"ג	סה"כ לתשלום
פרטי חשבון עבור תאריכים:						
777	פסגה	01/02/22	28/02/22	-3,028.80	95.84	2,902.80 ₪
778	גבע	253,201.80	254,563.80	-1,362.00	57.97	789.55 ₪
779	שפל	434,707.20	445,360.20	-10,653.00	35.63	3,795.66 ₪




**בניין 11 לוח מיזוג אוויר בנג - 4 - 81036489**

סוג תעריף	סוג צריכה	קריאה קודמת	קריאה נוכחית	סה"כ צריכה בקוט"ש	מחיר לקוט"ש בא"ג	סה"כ לתשלום
פרטי חשבון עבור תאריכים:			28/02/22	01/02/22		
777	פסגה	505,140.40	506,935.60	-1,795.20	95.84	₪ -1,720.52
778	גבע	214,703.60	215,619.60	-916.00	57.97	₪ -531.01
779	שפל	553,096.80	558,726.80	-5,630.00	35.63	₪ -2,005.97

**בניין 11 לוח חניון תחתון - 5 - 81036489**

סוג תעריף	סוג צריכה	קריאה קודמת	קריאה נוכחית	סה"כ צריכה בקוט"ש	מחיר לקוט"ש בא"ג	סה"כ לתשלום
פרטי חשבון עבור תאריכים:			28/02/22	01/02/22		
777	פסגה	79,752.00	80,169.70	-417.70	95.84	₪ -400.32
778	גבע	31,516.00	31,720.40	-204.40	57.97	₪ -118.49
779	שפל	59,059.10	60,029.90	-970.80	35.63	₪ -345.90

**בניין 11 לוח פיתוח - 6 - 81036489**

סוג תעריף	סוג צריכה	קריאה קודמת	קריאה נוכחית	סה"כ צריכה בקוט"ש	מחיר לקוט"ש בא"ג	סה"כ לתשלום
פרטי חשבון עבור תאריכים:			28/02/22	01/02/22		
777	פסגה	84,347.00	84,535.40	-188.40	95.84	₪ -180.56
778	גבע	37,360.10	37,497.10	-137.00	57.97	₪ -79.42
779	שפל	98,202.30	99,108.70	-906.40	35.63	₪ -322.95

**בניין 11 לוח חניון עליון - 7 - 81036489**

סוג תעריף	סוג צריכה	קריאה קודמת	קריאה נוכחית	סה"כ צריכה בקוט"ש	מחיר לקוט"ש בא"ג	סה"כ לתשלום
פרטי חשבון עבור תאריכים:			28/02/22	01/02/22		
777	פסגה	67,037.60	67,489.00	-451.40	95.84	₪ -432.62
778	גבע	40,041.40	40,136.90	-95.50	57.97	₪ -55.36
779	שפל	134,771.80	135,742.30	-970.50	35.63	₪ -345.79

**אמנדו - 8 - 81036489**

סוג תעריף	סוג צריכה	קריאה קודמת	קריאה נוכחית	סה"כ צריכה בקוט"ש	מחיר לקוט"ש בא"ג	סה"כ לתשלום
פרטי חשבון עבור תאריכים:			28/02/22	01/02/22		
777	פסגה	484.60	496.80	-12.20	95.84	₪ -11.69
778	גבע	140.60	145.90	-5.30	57.97	₪ -3.07
779	שפל	472.50	532.60	-60.10	35.63	₪ -21.41




**בנין 11 לוח חשמל A ראשי בלתי חיוני - 2 - 81036693**

סוג תעריף	סוג צריכה	קריאה קודמת	קריאה נוכחית	סה"כ צריכה בקוט"ש	מחיר לקוט"ש בא"ג	סה"כ לתשלום
פרטי חשבון עבור תאריכים:			28/02/22	01/02/22		
777	פסגה	4,449,765.00	4,477,055.16	27,290.16	95.84	26,154.89 ₪
778	גבע	1,654,293.66	1,665,589.44	11,295.78	57.97	6,548.16 ₪
779	שפל	3,851,234.46	3,932,284.62	81,050.16	35.63	28,878.17 ₪

**בנין 11 צילר 1 - 4 - 81036693**

סוג תעריף	סוג צריכה	קריאה קודמת	קריאה נוכחית	סה"כ צריכה בקוט"ש	מחיר לקוט"ש בא"ג	סה"כ לתשלום
פרטי חשבון עבור תאריכים:			28/02/22	01/02/22		
777	פסגה	1,092,340.38	1,095,263.10	-2,922.72	95.84	-2,801.13 ₪
778	גבע	409,830.70	411,318.21	-1,487.50	57.97	-862.31 ₪
779	שפל	651,449.66	663,069.91	-11,620.25	35.63	-4,140.29 ₪

**בנין 11 לוח מגדל קירור חיוני - 5 - 81036693**

סוג תעריף	סוג צריכה	קריאה קודמת	קריאה נוכחית	סה"כ צריכה בקוט"ש	מחיר לקוט"ש בא"ג	סה"כ לתשלום
פרטי חשבון עבור תאריכים:			28/02/22	01/02/22		
777	פסגה	395,689.62	396,757.51	-1,067.89	95.84	-1,023.46 ₪
778	גבע	214,340.94	214,817.26	-476.32	57.97	-276.12 ₪
779	שפל	562,974.45	566,609.57	-3,635.12	35.63	-1,295.19 ₪

**בנין 11 לוח משאבות מפוחים בנג - 7 - 81036693**

סוג תעריף	סוג צריכה	קריאה קודמת	קריאה נוכחית	סה"כ צריכה בקוט"ש	מחיר לקוט"ש בא"ג	סה"כ לתשלום
פרטי חשבון עבור תאריכים:			28/02/22	01/02/22		
777	פסגה	526,930.33	529,611.44	-2,681.11	95.84	-2,569.58 ₪
778	גבע	227,014.14	229,072.40	-2,058.26	57.97	-1,193.17 ₪
779	שפל	544,956.35	553,196.38	-8,240.03	35.63	-2,935.92 ₪

**בנין 11 צילר 2 - 8 - 81036693**

סוג תעריף	סוג צריכה	קריאה קודמת	קריאה נוכחית	סה"כ צריכה בקוט"ש	מחיר לקוט"ש בא"ג	סה"כ לתשלום
פרטי חשבון עבור תאריכים:			28/02/22	01/02/22		
777	פסגה	712,059.33	712,428.90	-369.57	95.84	-354.19 ₪
778	גבע	232,200.78	232,435.38	-234.60	57.97	-136.00 ₪
779	שפל	329,897.96	331,560.33	-1,662.37	35.63	-592.30 ₪




**בניין 11 לוח משאבות - 2 - 81037048**

סוג תעריף	סוג צריכה	קריאה קודמת	קריאה נוכחית	סה"כ צריכה בקוט"ש	מחיר לקוט"ש בא"ג	סה"כ לתשלום
פרטי חשבון עבור תאריכים:			28/02/22	01/02/22		
777	פסגה	29,758.40	29,920.00	-161.60	95.84	154.88 ₪
778	גבע	11,917.40	11,994.00	-76.60	57.97	44.41 ₪
779	שפל	35,282.80	35,881.40	-598.60	35.63	213.28 ₪

**בניין 11 לוח חניון עליון - 3 - 81037048**

סוג תעריף	סוג צריכה	קריאה קודמת	קריאה נוכחית	סה"כ צריכה בקוט"ש	מחיר לקוט"ש בא"ג	סה"כ לתשלום
פרטי חשבון עבור תאריכים:			28/02/22	01/02/22		
777	פסגה	177,047.80	178,087.40	-1,039.60	95.84	996.35 ₪
778	גבע	89,373.70	89,893.10	-519.40	57.97	301.10 ₪
779	שפל	279,535.40	283,424.20	-3,888.80	35.63	1,385.58 ₪

**בניין 11 לוח חניון תחתון - 4 - 81037048**

סוג תעריף	סוג צריכה	קריאה קודמת	קריאה נוכחית	סה"כ צריכה בקוט"ש	מחיר לקוט"ש בא"ג	סה"כ לתשלום
פרטי חשבון עבור תאריכים:			28/02/22	01/02/22		
777	פסגה	163,463.90	164,571.10	-1,107.20	95.84	1,061.14 ₪
778	גבע	72,559.20	72,981.40	-422.20	57.97	244.75 ₪
779	שפל	213,602.20	217,074.40	-3,472.20	35.63	1,237.14 ₪

**בניין 11 חדר בזק - 5 - 81037048**

סוג תעריף	סוג צריכה	קריאה קודמת	קריאה נוכחית	סה"כ צריכה בקוט"ש	מחיר לקוט"ש בא"ג	סה"כ לתשלום
פרטי חשבון עבור תאריכים:			28/02/22	01/02/22		
777	פסגה	19,751.35	19,822.90	-71.55	95.84	68.57 ₪
778	גבע	10,972.40	11,008.20	-35.80	57.97	20.75 ₪
779	שפל	31,879.60	32,149.65	-270.05	35.63	96.22 ₪

**בניין 11 ראשי חיוני לוח חשמל - 6 - 81037048 - C**

סוג תעריף	סוג צריכה	קריאה קודמת	קריאה נוכחית	סה"כ צריכה בקוט"ש	מחיר לקוט"ש בא"ג	סה"כ לתשלום
פרטי חשבון עבור תאריכים:			28/02/22	01/02/22		
777	פסגה	52,600.60	52,954.70	354.10	95.84	339.37 ₪
778	גבע	23,437.10	23,593.20	156.10	57.97	90.49 ₪
779	שפל	63,868.00	65,063.00	1,195.00	35.63	425.78 ₪





בניין 11 אינדיגו 7 - HP - 81037048

סה"כ לתשלום	מחיר לקוט"ש בא"ג	סה"כ צריכה בקוט"ש	קריאה נוכחית	קריאה קודמת	סוג צריכה	סוג תעריף
			28/02/22	01/02/22	פרטי חשבון עבור תאריכים:	
₪ -2,108.10	95.84	-2,199.60	236,518.80	234,319.20	פסגה	777
₪ -951.98	57.97	-1,642.20	48,411.60	46,769.40	גבע	778
₪ -2,786.19	35.63	-7,819.80	135,189.60	127,369.80	שפל	779

סה"כ לדירה:

שיא ביקוש	סה"כ	שפל	גבע	פסגה	סה"כ צריכה
414.00	45,473.56	30,212.24	2,947.70	12,313.62	סה"כ לתשלום
	₪ 24,274.78	₪ 10,764.62	₪ 1,708.78	₪ 11,801.38	

₪ 214.45	<b>תשלום קבוע</b>	
₪ 24,489.23	<b>סה"כ לתשלום</b>	לא כולל מע"מ



M4U SQL 1 285750



09/03/22 תאריך הפקה:  
 28/02/22 תאריך קריאה נוכחית:  
 01/02/22 תאריך קריאה קודמת:

שם דייר: בניין 11 ק. 1- חדר בזק  
 שם אתר: אפריקה ישראל פארק המדע בניין 11

לקוח/ה נכבד/ה, אנו מתכבדים להגיש את חישוב צריכת החשמל לתקופה 01/02/22 - 28/02/22:

בניין 11 ק.1- חדר בזק - 5 - (0x0)81037048

סוג תעריף	סוג צריכה	קריאה קודמת	קריאה נוכחית	סה"כ צריכה בקוט"ש	מחיר לקוט"ש בא"ג	סה"כ לתשלום
פרטי חשבון עבור תאריכים:						
777	פסגה	01/02/22	28/02/22	71.55	95.84	68.57 ₪
778	גבע	10,972.40	11,008.20	35.80	57.97	20.75 ₪
779	שפל	31,879.60	32,149.65	270.05	35.63	96.22 ₪

סה"כ לדייר:

פסגה	גבע	שפל	סה"כ	שיא ביקוש
71.55	35.80	270.05	377.40	0.75
₪ 68.57	₪ 20.75	₪ 96.22	₪ 185.55	

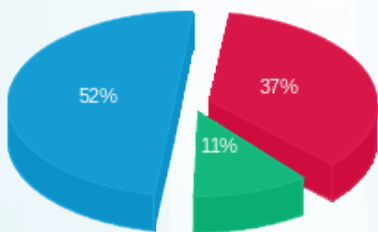
סה"כ צריכה  
 סה"כ לתשלום

214.45 ₪	תשלום קבוע	בזק החברה הישראלית לתקשורת
0.00 ₪	תשלום עבור גודל חיבור בKVA (0x0)	
400.00 ₪	סה"כ לתשלום	לא כולל מע"מ



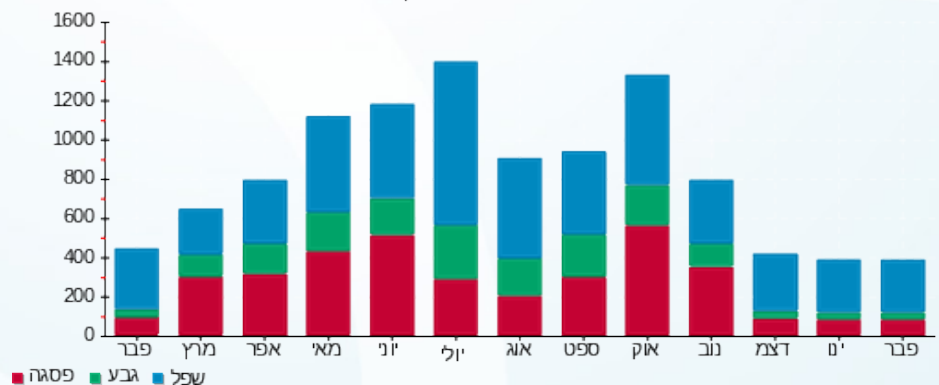
M4U SQL 1 285586

התפלגות חיוב בש"ח לפי תעו"ז



פסגה (₪ 68.57)  
 גבע (₪ 20.75)  
 שפל (₪ 96.22)

הסטוריית צריכה בקוט"ש





09/03/22 תאריך הפקה:  
 28/02/22 תאריך קריאה נוכחית:  
 01/02/22 תאריך קריאה קודמת:

שם דייר: בניין 11 ק.0 אינדיגו HP  
 שם אתר: אפריקה ישראל פארק המדע בניין 11

לקוח/ה נכבד/ה, אנו מתכבדים להגיש את חישוב צריכת החשמל לתקופה 01/02/22 - 28/02/22:

בניין 11 ק.0 אינדיגו 7 - (0x0)81037048 - HP

סוג תעריף	סוג צריכה	קריאה קודמת	קריאה נוכחית	סה"כ צריכה בקוט"ש	מחיר לקוט"ש בא"ג	סה"כ לתשלום
			28/02/22	01/02/22	פרטי חשבון עבור תאריכים:	
777	פסגה	234,319.20	236,518.80	2,199.60	95.84	2,108.10 ₪
778	גבע	46,769.40	48,411.60	1,642.20	57.97	951.98 ₪
779	שפל	127,369.80	135,189.60	7,819.80	35.63	2,786.19 ₪

סה"כ לדייר:

פסגה	גבע	שפל	סה"כ	שיא ביקוש
2,199.60	1,642.20	7,819.80	11,661.60	90.00
2,108.10 ₪	951.98 ₪	2,786.19 ₪	5,846.27 ₪	

סה"כ צריכה

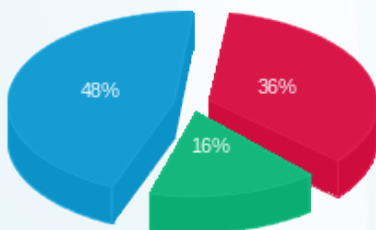
סה"כ לתשלום

היולט פקארד אינדיגו בע"מ	תשלום קבוע	214.45 ₪
	תשלום עבור גודל חיבור בKVA (0x0)	0.00 ₪
לא כולל מע"מ	סה"כ לתשלום	6,060.72 ₪



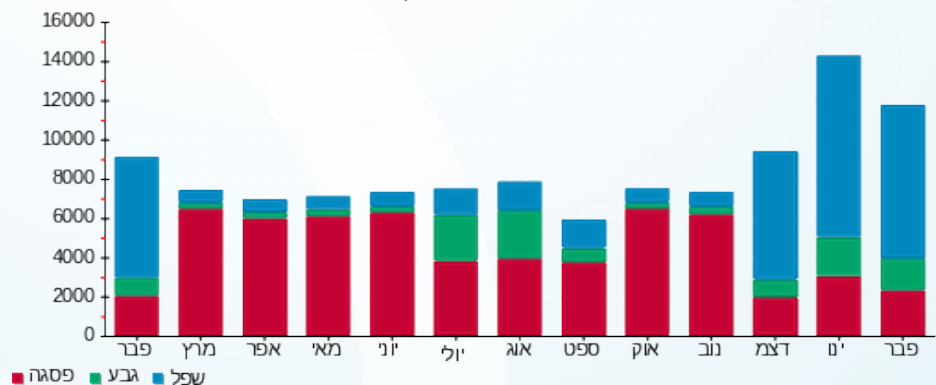
M4U SQL 1 290684

התפלגות חיוב בש"ח לפי תעו"ז



■ פסגה (2,108.10 ₪)  
 ■ גבע (951.98 ₪)  
 ■ שפל (2,786.19 ₪)

הסטוריית צריכה בקוט"ש



09/03/22 תאריך הפקה:  
 28/02/22 תאריך קריאה נוכחית:  
 01/02/22 תאריך קריאה קודמת:

שם דייר: בניין 11 ק.0 אינדיגו HP  
 שם אתר: אפריקה ישראל פארק המדע בניין 11

לקוח/ה נכבד/ה, אנו מתכבדים להגיש את חישוב צריכת החשמל לתקופה 01/02/22 - 28/02/22:

בניין 11 ק.0 אינדיגו 11 - HP - (0x0)13044091

סוג תעריף	סוג צריכה	קריאה קודמת	קריאה נוכחית	סה"כ צריכה בקוט"ש	מחיר לקוט"ש בא"ג	סה"כ לתשלום
פרטי חשבון עבור תאריכים:						
		01/02/22	28/02/22			
777	פסגה	322,464.80	325,470.00	3,005.20	95.84	2,880.18 ₪
778	גבע	80,807.20	83,152.80	2,345.60	57.97	1,359.74 ₪
779	שפל	265,545.20	278,277.60	12,732.40	35.63	4,536.55 ₪

סה"כ לדייר:

פסגה	גבע	שפל	סה"כ	שיא ביקוש
3,005.20	2,345.60	12,732.40	18,083.20	101.51
2,880.18 ₪	1,359.74 ₪	4,536.55 ₪	8,776.48 ₪	

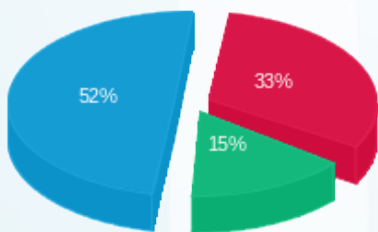
סה"כ צריכה  
סה"כ לתשלום

היולט פקארד אינדיגו בע"מ	תשלום קבוע	214.45 ₪
	תשלום עבור גודל חיבור בKVA (0x0)	0.00 ₪
לא כולל מע"מ	סה"כ לתשלום	8,990.93 ₪



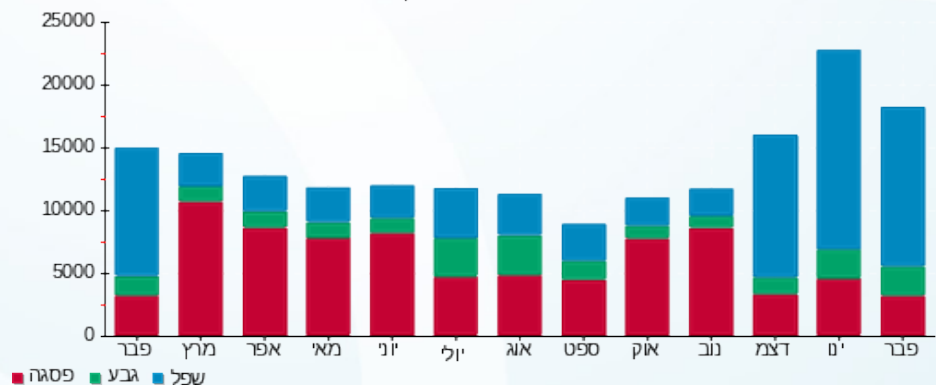
M4U SQL 1 290685

התפלגות חיוב בש"ח לפי תעו"ז



פסגה (2,880.18 ₪) 52%  
 גבע (1,359.74 ₪) 15%  
 שפל (4,536.55 ₪) 33%

הסטוריית צריכה בקוט"ש





09/03/22

תאריך הפקה:

שם דייר: בניין 11 ק.0 אפריקה ישראל (אורבן לשעבר)

28/02/22

תאריך קריאה נוכחית:

שם אתר: אפריקה ישראל פארק המדע בניין 11

01/02/22

תאריך קריאה קודמת:

לקוח/ה נכבד/ה, אנו מתכבדים להגיש את חישוב צריכת החשמל לתקופה 01/02/22 - 28/02/22:

בניין 11 אפריקה ישראל - 7 - 14118704(0x0)

סוג תעריף	סוג צריכה	קריאה קודמת	קריאה נוכחית	סה"כ צריכה בקוט"ש	מחיר לקוט"ש בא"ג	סה"כ לתשלום
פרטי חשבון עבור תאריכים:						
777	פסגה	01/02/22	28/02/22	27.00	95.84	25.88 ₪
778	גבע	3.60	10.90	7.30	57.97	4.23 ₪
779	שפל	29.50	103.50	74.00	35.63	26.37 ₪

סה"כ לדייר:

פסגה	גבע	שפל	סה"כ	שיא ביקוש
27.00	7.30	74.00	108.30	2.89
25.88 ₪	4.23 ₪	26.37 ₪	56.47 ₪	

סה"כ צריכה

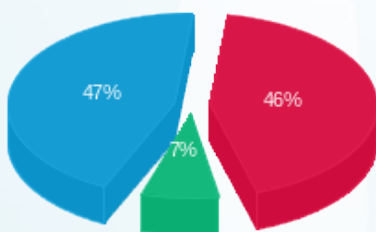
סה"כ לתשלום

214.45 ₪	תשלום קבוע	
0.00 ₪	תשלום עבור גודל חיבור בKVA (0x0)	
270.92 ₪	סה"כ לתשלום	לא כולל מע"מ



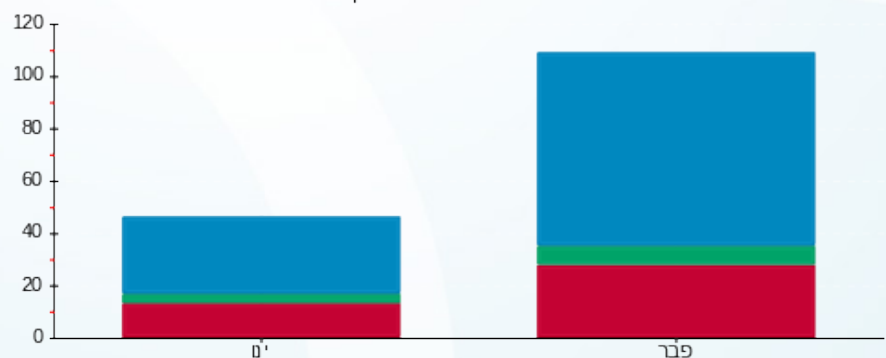
M4U SQL 1 306792

התפלגות חיוב בש"ח לפי תעו"ז



פסגה (25.88 ₪)  
גבע (4.23 ₪)  
שפל (26.37 ₪)

הסטוריית צריכה בקוט"ש



פסגה גבע שפל



09/03/22 תאריך הפקה:  
 28/02/22 תאריך קריאה נוכחית:  
 01/02/22 תאריך קריאה קודמת:

שם דייר: בניין 11 ק.0 אפריקה ישראל (כספומט)  
 שם אתר: אפריקה ישראל פארק המדע בניין 11

לקוח/ה נכבד/ה, אנו מתכבדים להגיש את חישוב צריכת החשמל לתקופה 01/02/22 - 28/02/22:

בניין 11 אפריקה ישראל - 1 - 13044091(0x0)

סה"כ לתשלום	מחיר לקוט"ש בא"ג	סה"כ צריכה בקוט"ש	קריאה נוכחית	קריאה קודמת	סוג צריכה	סוג תעריף
			28/02/22	01/02/22	פרטי חשבון עבור תאריכים:	
0.00 ₪	95.84	0.00	1,824.10	1,824.10	פסגה	777
0.00 ₪	57.97	0.00	1,049.70	1,049.70	גבע	778
0.00 ₪	35.63	0.00	2,929.75	2,929.75	שפל	779

סה"כ לדייר:

שיא ביקוש	סה"כ	שפל	גבע	פסגה
	0.00	0.00	0.00	0.00
	0.00 ₪	0.00 ₪	0.00 ₪	0.00 ₪

סה"כ צריכה  
 סה"כ לתשלום

214.45 ₪	תשלום קבוע	
0.00 ₪	תשלום עבור גודל חיבור בKVA (0x0)	
214.45 ₪	סה"כ לתשלום	לא כולל מע"מ



M4U SQL 1 285601





09/03/22

תאריך הפקה:

שם דייר: בניין 11 ק.0 רות שותפות - מסעדה  
שם אתר: אפריקה ישראל פארק המדע בניין 11

28/02/22

תאריך קריאה נוכחית:

01/02/22

תאריך קריאה קודמת:

לקוח/ה נכבד/ה, אנו מתכבדים להגיש את חישוב צריכת החשמל לתקופה 01/02/22 - 28/02/22:

בניין 11 ק.0 רות שותפות - מסעדה - 9 - 13044091(0x0)

סוג תעריף	סוג צריכה	קריאה קודמת	קריאה נוכחית	סה"כ צריכה בקוט"ש	מחיר לקוט"ש בא"ג	סה"כ לתשלום
פרטי חשבון עבור תאריכים:						
777	פסגה	01/02/22	28/02/22	2,370.10	95.84	2,271.50 ₪
778	גבע	59,526.00	59,683.40	157.40	57.97	91.24 ₪
779	שפל	122,241.40	124,669.20	2,427.80	35.63	865.03 ₪

סה"כ לדייר:

פסגה	גבע	שפל	סה"כ	שיא ביקוש
2,370.10	157.40	2,427.80	4,955.30	32.02
2,271.50 ₪	91.24 ₪	865.03 ₪	3,227.77 ₪	

סה"כ צריכה

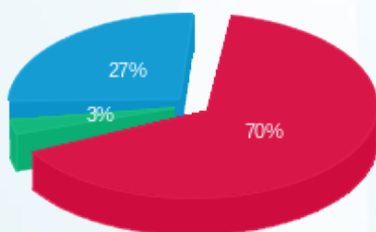
סה"כ לתשלום

רות שותפות	תשלום קבוע	רות שותפות
214.45 ₪		
0.00 ₪	תשלום עבור גודל חיבור בKVA (0x0)	
3,442.22 ₪	סה"כ לתשלום	לא כולל מע"מ



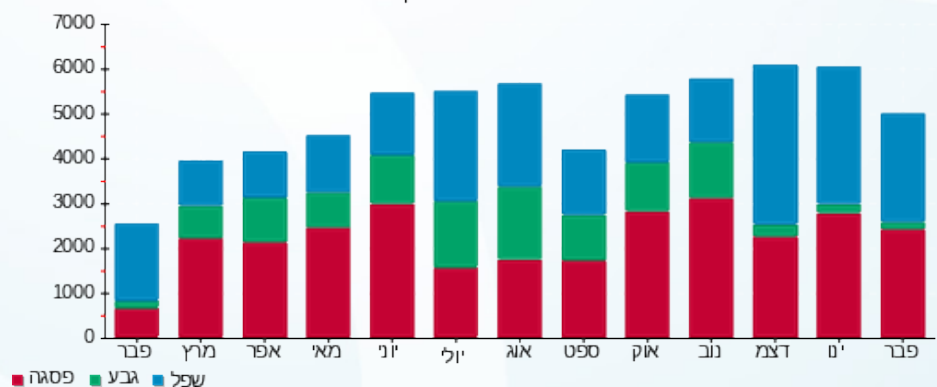
M4U SQL 1 285655

התפלגות חיוב בש"ח לפי תעו"ז



פסגה (2,271.50 ₪) 70%  
גבע (91.24 ₪) 3%  
שפל (865.03 ₪) 27%

הסטוריית צריכה בקוט"ש





09/03/22

תאריך הפקדה:

28/02/22

תאריך קריאה נוכחית:

01/02/22

תאריך קריאה קודמת:

שם דייר: בניין 11 ק.1 מוביט - טרפז  
שם אתר: אפריקה ישראל פארק המדע בניין 11

לקוח/ה נכבד/ה, אנו מתכבדים להגיש את חישוב צריכת החשמל לתקופה 01/02/22 - 28/02/22:

בניין 11 ק.1 מוביט - טרפז - 1 - 14118704(0x0)

סוג תעריף	סוג צריכה	קריאה קודמת	קריאה נוכחית	סה"כ צריכה בקוט"ש	מחיר לקוט"ש בא"ג	סה"כ לתשלום
פרטי חשבון עבור תאריכים:						
777	פסגה	01/02/22	28/02/22	2,563.20	95.84	2,456.57 ₪
778	גבע	10,482.00	11,715.60	1,233.60	57.97	715.12 ₪
779	שפל	36,554.40	45,982.80	9,428.40	35.63	3,359.34 ₪

סה"כ לדייר:

פסגה	גבע	שפל	סה"כ	שיא ביקוש
2,563.20	1,233.60	9,428.40	13,225.20	40.09
2,456.57 ₪	715.12 ₪	3,359.34 ₪	6,531.03 ₪	

סה"כ צריכה

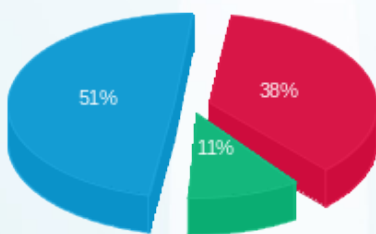
סה"כ לתשלום

214.45 ₪	תשלום קבוע	מויט אפ גלובאל בע"מ
0.00 ₪	תשלום עבור גודל חיבור בKVA (0x0)	
6,745.48 ₪	סה"כ לתשלום	לא כולל מע"מ



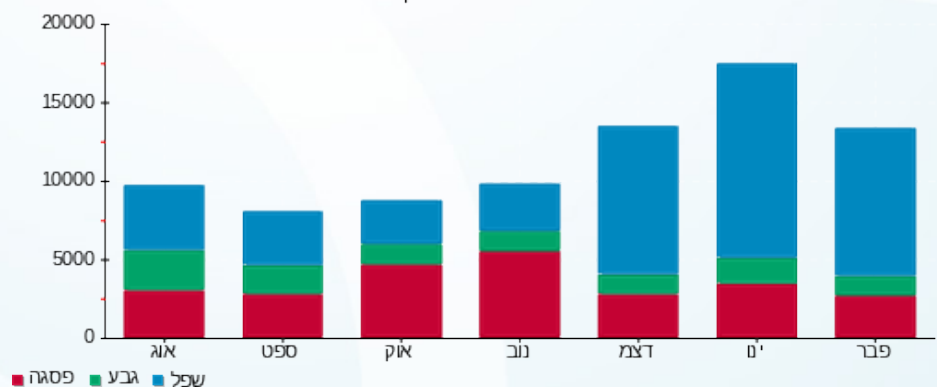
M4U SQL 1 285668

התפלגות חיוב בש"ח לפי תעו"ז



■ פסגה (2,456.57 ₪)  
■ גבע (715.12 ₪)  
■ שפל (3,359.34 ₪)

הסטוריית צריכה בקוט"ש



■ פסגה ■ גבע ■ שפל



09/03/22 תאריך הפקה:  
 28/02/22 תאריך קריאה נוכחית:  
 01/02/22 תאריך קריאה קודמת:

שם דייר: בניין 11 ק.1 מוביט - עגול  
 שם אתר: אפריקה ישראל פארק המדע בניין 11

לקוח/ה נכבד/ה, אנו מתכבדים להגיש את חישוב צריכת החשמל לתקופה 01/02/22 - 28/02/22:

בניין 11 ק.1 מוביט - עגול - 2 - 13044091(0x0)

סוג תעריף	סוג צריכה	קריאה קודמת	קריאה נוכחית	סה"כ צריכה בקוט"ש	מחיר לקוט"ש בא"ג	סה"כ לתשלום
			28/02/22	01/02/22	פרטי חשבון עבור תאריכים:	
777	פסגה	203,769.60	205,156.80	1,387.20	95.84	1,329.49 ₪
778	גבע	33,432.00	34,027.20	595.20	57.97	345.04 ₪
779	שפל	76,522.80	81,558.00	5,035.20	35.63	1,794.04 ₪

סה"כ לדייר:

פסגה	גבע	שפל	סה"כ	שיא ביקוש
1,387.20	595.20	5,035.20	7,017.60	38.92
1,329.49 ₪	345.04 ₪	1,794.04 ₪	3,468.57 ₪	

סה"כ צריכה

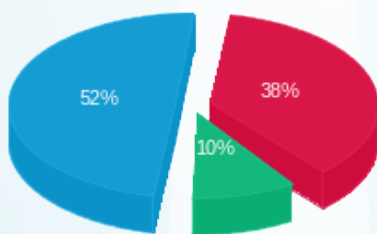
סה"כ לתשלום

214.45 ₪	תשלום קבוע	מויט אפ גלובאל בע"מ
0.00 ₪	תשלום עבור גודל חיבור בKVA (0x0)	
3,683.02 ₪	סה"כ לתשלום	לא כולל מע"מ



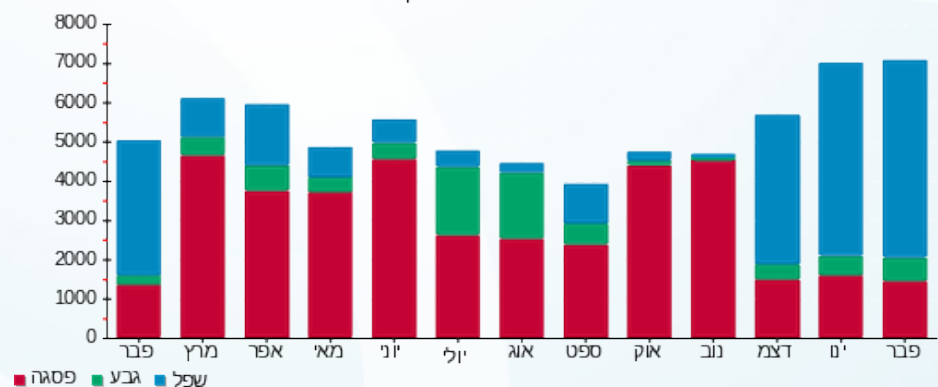
M4U SQL 1 285666

התפלגות חיוב בש"ח לפי תעו"ז



■ פסגה (1,329.49 ₪)  
 ■ גבע (345.04 ₪)  
 ■ שפל (1,794.04 ₪)

הסטוריית צריכה בקוט"ש



09/03/22 תאריך הפקה:  
 28/02/22 תאריך קריאה נוכחי:  
 01/02/22 תאריך קריאה קודמת:

שם דייר: בניין 11 ק.2 מוביט מטבח  
 שם אתר: אפריקה ישראל פארק המדע בניין 11

לקוח/ה נכבד/ה, אנו מתכבדים להגיש את חישוב צריכת החשמל לתקופה 01/02/22 - 28/02/22:

בניין 11 ק.2 מוביט מטבח - 12 - 13044091(0x0)

סוג תעריף	סוג צריכה	קריאה קודמת	קריאה נוכחית	סה"כ צריכה בקוט"ש	מחיר לקוט"ש בא"ג	סה"כ לתשלום
פרטי חשבון עבור תאריכים:						
777	פסגה	01/02/22	28/02/22	168.50	95.84	161.49 ₪
778	גבע	5,124.70	5,228.10	103.40	57.97	59.94 ₪
779	שפל	19,027.90	19,743.10	715.20	35.63	254.83 ₪

סה"כ לדייר:

פסגה	גבע	שפל	סה"כ	שיא ביקוש
168.50	103.40	715.20	987.10	12.48
161.49 ₪	59.94 ₪	254.83 ₪	476.26 ₪	

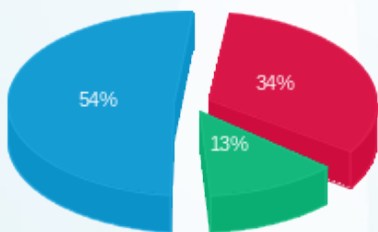
סה"כ צריכה  
 סה"כ לתשלום

מויט אפ גלובאל בע"מ	תשלום קבוע	214.45 ₪
	תשלום עבור גודל חיבור בKVA (0x0)	0.00 ₪
לא כולל מע"מ	סה"כ לתשלום	690.71 ₪



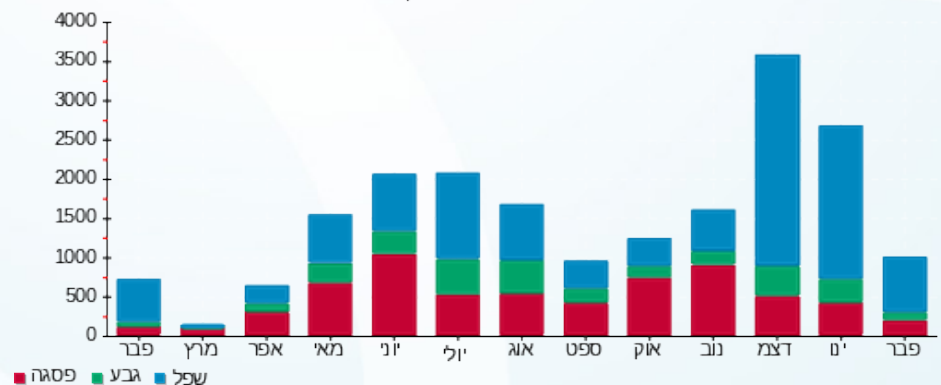
M4U SQL 1 303282

התפלגות חיוב בש"ח לפי תעו"ז



פסגה (161.49 ₪) - 54%  
 גבע (59.94 ₪) - 13%  
 שפל (254.83 ₪) - 34%

הסטוריית צריכה בקוט"ש



09/03/22 תאריך הפקה:  
 28/02/22 תאריך קריאה נוכחית:  
 01/02/22 תאריך קריאה קודמת:

שם דייר: בניין 11 ק.2 ננודיימנשין  
 שם אתר: אפריקה ישראל פארק המדע בניין 11

לקוח/ה נכבד/ה, אנו מתכבדים להגיש את חישוב צריכת החשמל לתקופה 01/02/22 - 28/02/22:

בניין 11 ק.2 ננודיימנשין - 4 - 14118704(0x0)

סוג תעריף	סוג צריכה	קריאה קודמת	קריאה נוכחית	סה"כ צריכה בקוט"ש	מחיר לקוט"ש בא"ג	סה"כ לתשלום
			28/02/22	01/02/22	פרטי חשבון עבור תאריכים:	
777	פסגה	34,923.60	38,132.40	3,208.80	95.84	3,075.31 ₪
778	גבע	16,038.00	17,278.80	1,240.80	57.97	719.29 ₪
779	שפל	50,916.00	60,634.80	9,718.80	35.63	3,462.81 ₪

סה"כ לדייר:

פסגה	גבע	שפל	סה"כ	שיא ביקוש
3,208.80	1,240.80	9,718.80	14,168.40	41.98
3,075.31 ₪	719.29 ₪	3,462.81 ₪	7,257.41 ₪	

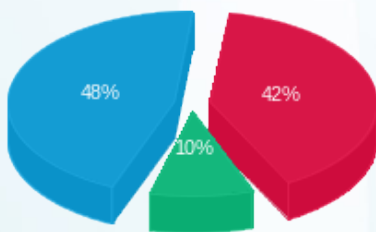
סה"כ צריכה  
 סה"כ לתשלום

ננו דימנשן טכנולוגיות בע"מ	תשלום קבוע	214.45 ₪
	תשלום עבור גודל חיבור בKVA (0x0)	0.00 ₪
לא כולל מע"מ	סה"כ לתשלום	7,471.86 ₪



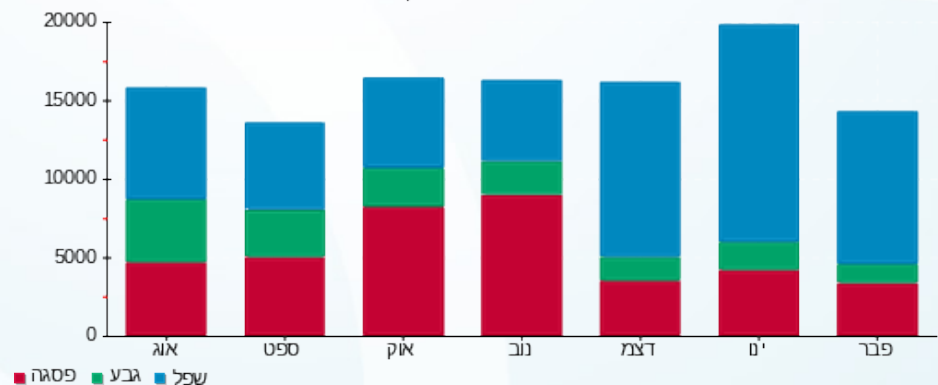
M4U SQL 1 285595

התפלגות חיוב בש"ח לפי תעו"ז



פסגה (3,075.31 ₪) 48%  
 גבע (719.29 ₪) 10%  
 שפל (3,462.81 ₪) 42%

הסטוריית צריכה בקוט"ש



09/03/22 תאריך הפקה:  
 28/02/22 תאריך קריאה נוכחית:  
 01/02/22 תאריך קריאה קודמת:

שם דייר: בניין 11 ק.2 קונדויט (קומו)  
 שם אתר: אפריקה ישראל פארק המדע בניין 11

לקוח/ה נכבד/ה, אנו מתכבדים להגיש את חישוב צריכת החשמל לתקופה 01/02/22 - 28/02/22:

בניין 11 ק.2 קונדויט (קומו) - 3 - 13044091(0x0)

סוג תעריף	סוג צריכה	קריאה קודמת	קריאה נוכחית	סה"כ צריכה בקוט"ש	מחיר לקוט"ש בא"ג	סה"כ לתשלום
		01/02/22	28/02/22			
777	פסגה	145,546.80	146,374.80	828.00	95.84	793.56 ₪
778	גבע	23,989.20	24,319.20	330.00	57.97	191.30 ₪
779	שפל	74,083.20	77,474.40	3,391.20	35.63	1,208.28 ₪

סה"כ לדייר:

פסגה	גבע	שפל	סה"כ	שיא ביקוש
828.00	330.00	3,391.20	4,549.20	37.04
793.56 ₪	191.30 ₪	1,208.28 ₪	2,193.14 ₪	

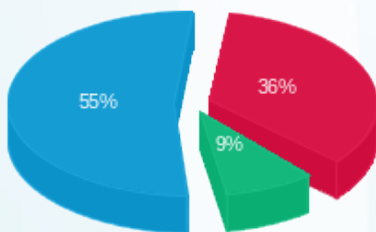
סה"כ צריכה  
 סה"כ לתשלום

קונדואיט בע"מ	תשלום קבוע	קונדואיט בע"מ
	214.45 ₪	
	0.00 ₪	
לא כולל מע"מ	תשלום עבור גודל חיבור בKVA (0x0)	
	2,407.59 ₪	



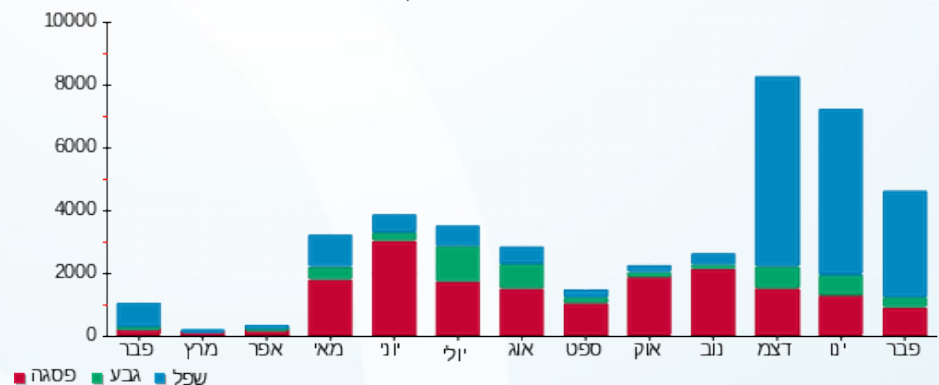
M4U SQL 1 305597

התפלגות חיוב בש"ח לפי תעו"ז



פסגה (793.56 ₪) 55%  
 גבע (191.30 ₪) 9%  
 שפל (1,208.28 ₪) 36%

הסטוריית צריכה בקוט"ש



09/03/22 תאריך הפקה:  
 28/02/22 תאריך קריאה נוכחית:  
 01/02/22 תאריך קריאה קודמת:

שם דייר: בניין 11 ק.3 חברת אוקספורד  
 שם אתר: אפריקה ישראל פארק המדע בניין 11

לקוח/ה נכבד/ה, אנו מתכבדים להגיש את חישוב צריכת החשמל לתקופה 01/02/22 - 28/02/22:

בניין 11 ק.3 חברת אוקספורד - 8 - 13044091(0x0)

סוג תעריף	סוג צריכה	קריאה קודמת	קריאה נוכחית	סה"כ צריכה בקוט"ש	מחיר לקוט"ש בא"ג	סה"כ לתשלום
פרטי חשבון עבור תאריכים:						
777	פסגה	01/02/22	28/02/22	35.20	95.84	33.74 ₪
778	גבע	2,815.90	2,828.60	12.70	57.97	7.36 ₪
779	שפל	9,370.80	9,642.90	272.10	35.63	96.95 ₪

סה"כ לדייר:

פסגה	גבע	שפל	סה"כ	שיא ביקוש
35.20	12.70	272.10	320.00	5.71
₪ 33.74	₪ 7.36	₪ 96.95	₪ 138.05	

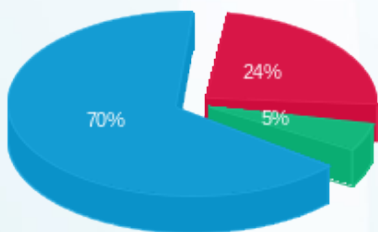
סה"כ צריכה  
 סה"כ לתשלום

אוקספורד פדרל אל.אל.סי בע"מ	תשלום קבוע	214.45 ₪
	תשלום עבור גודל חיבור בKVA (0x0)	0.00 ₪
לא כולל מע"מ	סה"כ לתשלום	352.50 ₪



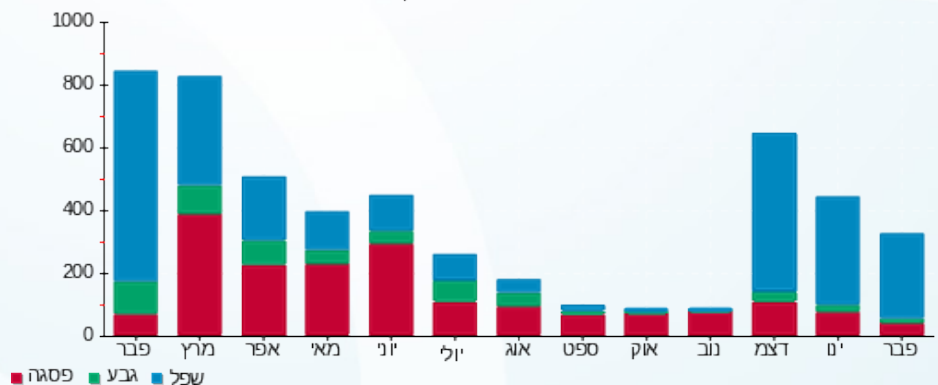
M4U SQL 1 303516

התפלגות חיוב בש"ח לפי תעו"ז



פסגה (₪ 33.74)  
 גבע (₪ 7.36)  
 שפל (₪ 96.95)

הסטוריית צריכה בקוט"ש





09/03/22

תאריך הפקה:

28/02/22

תאריך קריאה נוכחי:

01/02/22

תאריך קריאה קודמת:

שם דייר: בניין 11 ק.3 ננודיימנשין  
שם אתר: אפריקה ישראל פארק המדע בניין 11

לקוח/ה נכבד/ה, אנו מתכבדים להגיש את חישוב צריכת החשמל לתקופה 01/02/22 - 28/02/22:

בניין 11 ק.3 ננודיימנשין - 4 - 13044091(0x0)

סוג תעריף	סוג צריכה	קריאה קודמת	קריאה נוכחית	סה"כ צריכה בקוט"ש	מחיר לקוט"ש בא"ג	סה"כ לתשלום
			28/02/22	01/02/22	פרטי חשבון עבור תאריכים:	
777	פסגה	82,523.20	84,318.40	1,795.20	95.84	1,720.52 ₪
778	גבע	25,930.00	26,753.20	823.20	57.97	477.21 ₪
779	שפל	83,360.40	89,740.40	6,380.00	35.63	2,273.19 ₪

סה"כ לדייר:

פסגה	גבע	שפל	סה"כ	שיא ביקוש
1,795.20	823.20	6,380.00	8,998.40	25.53
1,720.52 ₪	477.21 ₪	2,273.19 ₪	4,470.92 ₪	

סה"כ צריכה

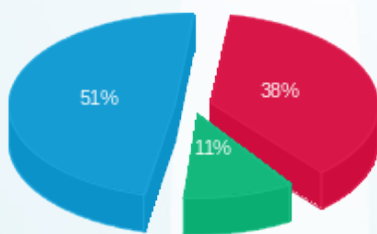
סה"כ לתשלום

214.45 ₪	תשלום קבוע	ננו דימנשן טכנולוגיות בע"מ
0.00 ₪	תשלום עבור גודל חיבור בKVA (0x0)	
4,685.37 ₪	סה"כ לתשלום	לא כולל מע"מ



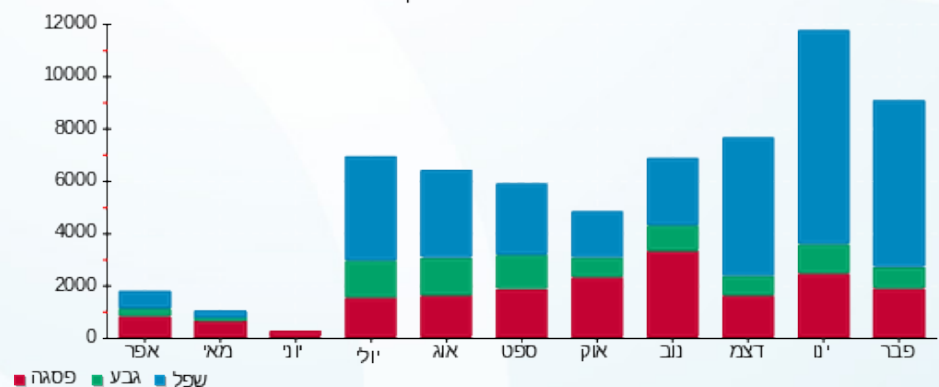
M4U SQL 1 303170

התפלגות חיוב בש"ח לפי תעו"ז



■ פסגה (1,720.52 ₪)  
■ גבע (477.21 ₪)  
■ שפל (2,273.19 ₪)

הסטוריית צריכה בקוט"ש



09/03/22 תאריך הפקה:  
 28/02/22 תאריך קריאה נוכחית:  
 01/02/22 תאריך קריאה קודמת:

שם דייר: בניין 11 ק.3 פיוטרקס  
 שם אתר: אפריקה ישראל פארק המדע בניין 11

לקוח/ה נכבד/ה, אנו מתכבדים להגיש את חישוב צריכת החשמל לתקופה 01/02/22 - 28/02/22:

בניין 11 ק.3 פיוטרקס - 10 - 13044091(0x0)

סוג תעריף	סוג צריכה	קריאה קודמת	קריאה נוכחית	סה"כ צריכה בקוט"ש	מחיר לקוט"ש בא"ג	סה"כ לתשלום
			28/02/22	01/02/22	פרטי חשבון עבור תאריכים:	
777	פסגה	58,472.70	59,020.40	547.70	95.84	524.92 ₪
778	גבע	13,165.90	13,417.40	251.50	57.97	145.79 ₪
779	שפל	39,092.50	41,326.30	2,233.80	35.63	795.90 ₪

סה"כ לדייר:

פסגה	גבע	שפל	סה"כ	שיא ביקוש
547.70	251.50	2,233.80	3,033.00	22.64
₪ 524.92	₪ 145.79	₪ 795.90	₪ 1,466.61	

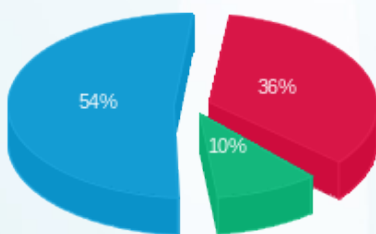
סה"כ צריכה  
 סה"כ לתשלום

פיוטרקס בע"מ	תשלום קבוע	214.45 ₪
	תשלום עבור גודל חיבור בKVA (0x0)	0.00 ₪
לא כולל מע"מ	סה"כ לתשלום	1,681.06 ₪



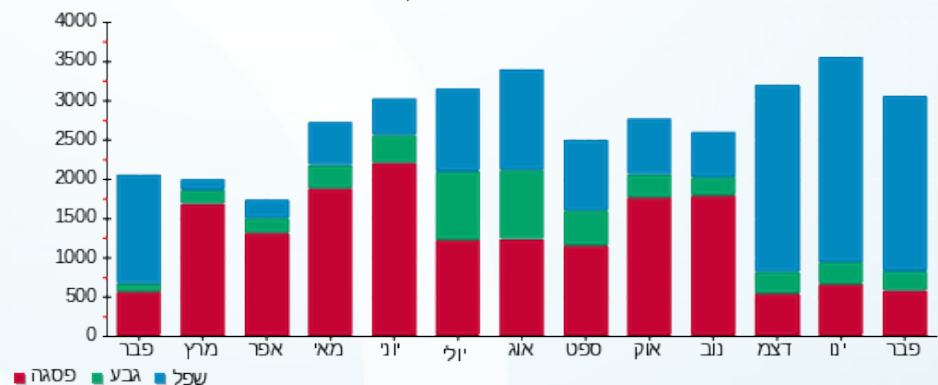
M4U SQL 1 285653

התפלגות חיוב בש"ח לפי תעו"ז



פסגה (₪ 524.92) 54%  
 גבע (₪ 145.79) 10%  
 שפל (₪ 795.90) 36%

הסטוריית צריכה בקוט"ש





09/03/22 תאריך הפקה:  
 28/02/22 תאריך קריאה נוכחית:  
 01/02/22 תאריך קריאה קודמת:

שם דייר: בניין 11 ק.3 פיוטרקס  
 שם אתר: אפריקה ישראל פארק המדע בניין 11

לקוח/ה נכבד/ה, אנו מתכבדים להגיש את חישוב צריכת החשמל לתקופה 01/02/22 - 28/02/22:

בניין 11 ק.3 פיוטרקס - 3 - 14118704(0x0)

סוג תעריף	סוג צריכה	קריאה קודמת	קריאה נוכחית	סה"כ צריכה בקוט"ש	מחיר לקוט"ש בא"ג	סה"כ לתשלום
פרטי חשבון עבור תאריכים:						
777	פסגה	01/02/22	28/02/22	5,394.00	95.84	5,169.61 ₪
778	גבע	29,238.00	32,124.00	2,886.00	57.97	1,673.01 ₪
779	שפל	100,746.00	121,273.20	20,527.20	35.63	7,313.84 ₪

סה"כ לדייר:

פסגה	גבע	שפל	סה"כ	שיא ביקוש
5,394.00	2,886.00	20,527.20	28,807.20	91.04
5,169.61 ₪	1,673.01 ₪	7,313.84 ₪	14,156.47 ₪	

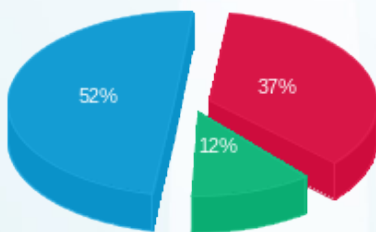
סה"כ צריכה  
 סה"כ לתשלום

פיוטרקס בע"מ	תשלום קבוע	214.45 ₪
	תשלום עבור גודל חיבור בKVA (0x0)	0.00 ₪
לא כולל מע"מ	סה"כ לתשלום	14,370.92 ₪



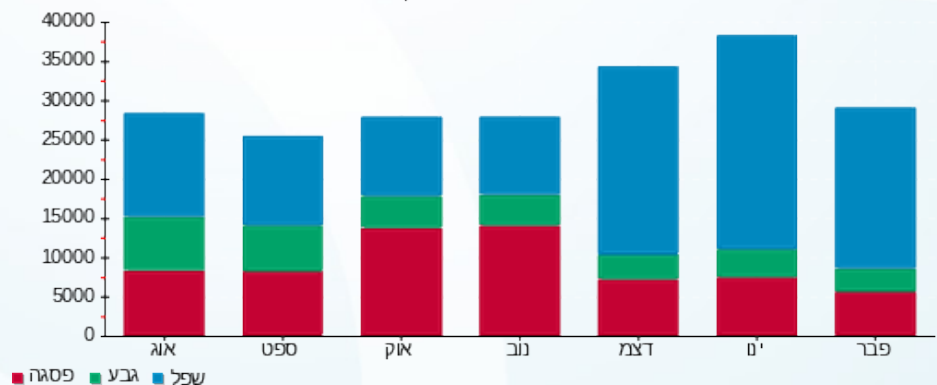
M4U SQL 1 285658

התפלגות חיוב בש"ח לפי תעו"ז



פסגה (5,169.61 ₪) 52%  
 גבע (1,673.01 ₪) 12%  
 שפל (7,313.84 ₪) 37%

הסטוריית צריכה בקוט"ש



09/03/22 תאריך הפקה:  
 28/02/22 תאריך קריאה נוכחית:  
 01/02/22 תאריך קריאה קודמת:

שם דייר: בניין 11 ק.4 ננודיימנשין  
 שם אתר: אפריקה ישראל פארק המדע בניין 11

לקוח/ה נכבד/ה, אנו מתכבדים להגיש את חישוב צריכת החשמל לתקופה 01/02/22 - 28/02/22:

בניין 11 ק.4 ננודיימנשין - 5 - 13044091(0x0)

סוג תעריף	סוג צריכה	קריאה קודמת	קריאה נוכחית	סה"כ צריכה בקוט"ש	מחיר לקוט"ש בא"ג	סה"כ לתשלום
פרטי חשבון עבור תאריכים:						
777	פסגה	01/02/22	28/02/22	1,137.40	95.84	1,090.08 ₪
778	גבע	4,227.80	4,685.40	457.60	57.97	265.27 ₪
779	שפל	12,201.20	15,665.00	3,463.80	35.63	1,234.15 ₪

סה"כ לדייר:

פסגה	גבע	שפל	סה"כ	שיא ביקוש
1,137.40	457.60	3,463.80	5,058.80	34.32
1,090.08 ₪	265.27 ₪	1,234.15 ₪	2,589.51 ₪	

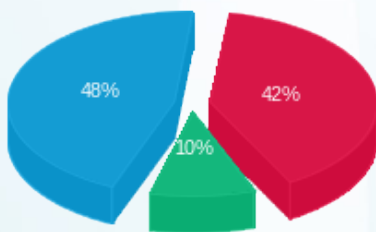
סה"כ צריכה  
 סה"כ לתשלום

214.45 ₪	תשלום קבוע	ננו דימנשן טכנולוגיות בע"מ
0.00 ₪	תשלום עבור גודל חיבור בKVA (0x0)	
2,803.96 ₪	סה"כ לתשלום	לא כולל מע"מ



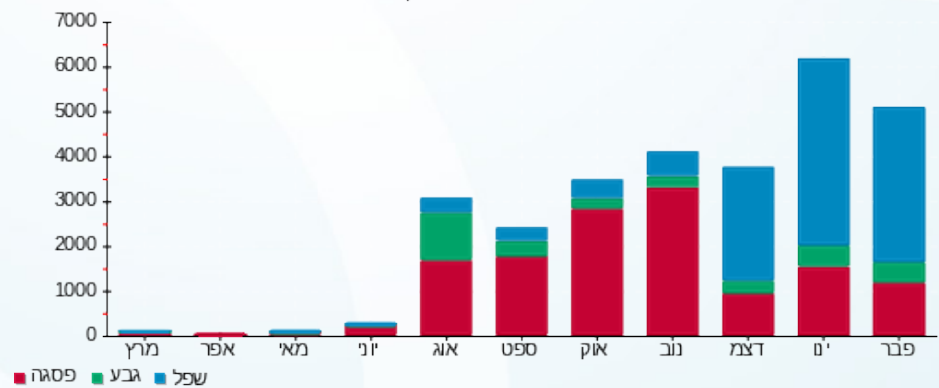
M4U SQL 1 311543

התפלגות חיוב בש"ח לפי תעו"ז



פסגה (1,090.08 ₪)  
 גבע (265.27 ₪)  
 שפל (1,234.15 ₪)

הסטוריית צריכה בקוט"ש



09/03/22 תאריך הפקה:  
 28/02/22 תאריך קריאה נוכחית:  
 01/02/22 תאריך קריאה קודמת:

שם דייר: בניין 11 ק.4 ננודיימשין  
 שם אתר: אפריקה ישראל פארק המדע בניין 11

לקוח/ה נכבד/ה, אנו מתכבדים להגיש את חישוב צריכת החשמל לתקופה 01/02/22 - 28/02/22:

בניין 11 ק.4 ננודיימשין - 2 - 14118704(0x0)

סוג תעריף	סוג צריכה	קריאה קודמת	קריאה נוכחית	סה"כ צריכה בקוט"ש	מחיר לקוט"ש בא"ג	סה"כ לתשלום
		01/02/22	28/02/22			
777	פסגה	36,558.00	40,242.00	3,684.00	95.84	3,530.75 ₪
778	גבע	17,124.00	18,816.00	1,692.00	57.97	980.85 ₪
779	שפל	52,746.00	64,662.00	11,916.00	35.63	4,245.67 ₪

סה"כ לדייר:

פסגה	גבע	שפל	סה"כ	שיא ביקוש
3,684.00	1,692.00	11,916.00	17,292.00	43.28
₪ 3,530.75	₪ 980.85	₪ 4,245.67	₪ 8,757.27	

סה"כ צריכה

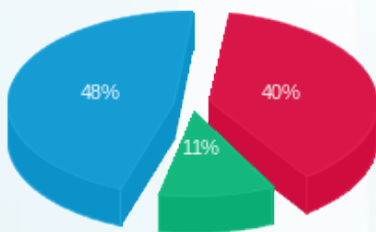
סה"כ לתשלום

ננו דימנשן טכנולוגיות בע"מ	תשלום קבוע	214.45 ₪
	תשלום עבור גודל חיבור בKVA (0x0)	0.00 ₪
לא כולל מע"מ	סה"כ לתשלום	8,971.72 ₪



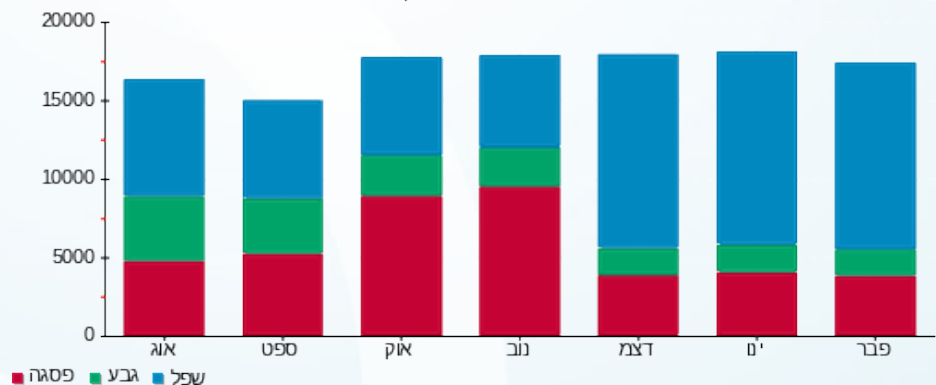
M4U SQL 1 285670

התפלגות חיוב בש"ח לפי תעו"ז



פסגה (3,530.75 ₪) 48%  
 גבע (980.85 ₪) 11%  
 שפל (4,245.67 ₪) 40%

הסטוריית צריכה בקוט"ש



09/03/22 תאריך הפקה:  
 28/02/22 תאריך קריאה נוכחית:  
 01/02/22 תאריך קריאה קודמת:

שם דייר: בניין 11 ק.5 ארוסקאוט  
 שם אתר: אפריקה ישראל פארק המדע בניין 11

לקוח/ה נכבד/ה, אנו מתכבדים להגיש את חישוב צריכת החשמל לתקופה 01/02/22 - 28/02/22:

בניין 11 ק.5 ארוסקאוט - 7 - 13044091 (0x0)

סוג תעריף	סוג צריכה	קריאה קודמת	קריאה נוכחית	סה"כ צריכה בקוט"ש	מחיר לקוט"ש בא"ג	סה"כ לתשלום
פרטי חשבון עבור תאריכים:						
777	פסגה	01/02/22	28/02/22	696.00	95.84	667.05 ₪
778	גבע	40,389.60	40,604.40	214.80	57.97	124.52 ₪
779	שפל	55,999.20	57,282.00	1,282.80	35.63	457.06 ₪

סה"כ לדייר:

פסגה	גבע	שפל	סה"כ	שיא ביקוש
696.00	214.80	1,282.80	2,193.60	21.04
₪ 667.05	₪ 124.52	₪ 457.06	₪ 1,248.63	

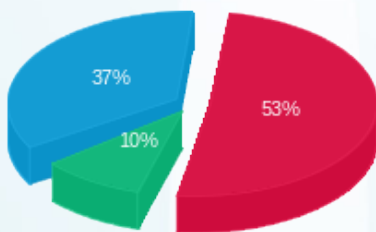
סה"כ צריכה  
 סה"כ לתשלום

אירוסקאוט בע"מ	תשלום קבוע	214.45 ₪
	תשלום עבור גודל חיבור בKVA (0x0)	0.00 ₪
לא כולל מע"מ	סה"כ לתשלום	1,463.08 ₪



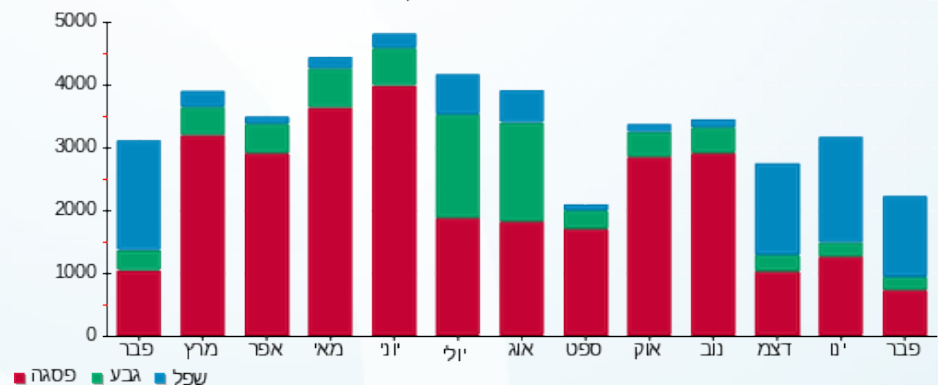
M4U SQL 1 285661

התפלגות חיוב בש"ח לפי תעו"ז



פסגה (667.05 ₪) 53%  
 גבע (124.52 ₪) 10%  
 שפל (457.06 ₪) 37%

הסטוריית צריכה בקוט"ש



09/03/22 תאריך הפקה:  
 28/02/22 תאריך קריאה נוכחית:  
 01/02/22 תאריך קריאה קודמת:

שם דייר: בניין 11 ק.5 ארוסקאוט  
 שם אתר: אפריקה ישראל פארק המדע בניין 11

לקוח/ה נכבד/ה, אנו מתכבדים להגיש את חישוב צריכת החשמל לתקופה 01/02/22 - 28/02/22:

בניין 11 ק.5 ארוסקאוט - 6 - 14118704(0x0)

סוג תעריף	סוג צריכה	קריאה קודמת	קריאה נוכחית	סה"כ צריכה בקוט"ש	מחיר לקוט"ש בא"ג	סה"כ לתשלום
פרטי חשבון עבור תאריכים:						
777	פסגה	01/02/22	28/02/22	2,488.40	95.84	2,384.88 ₪
778	גבע	9,335.80	10,294.40	958.60	57.97	555.70 ₪
779	שפל	23,329.00	29,231.60	5,902.60	35.63	2,103.10 ₪

סה"כ לדייר:

פסגה	גבע	שפל	סה"כ	שיא ביקוש
2,488.40	958.60	5,902.60	9,349.60	50.59
2,384.88 ₪	555.70 ₪	2,103.10 ₪	5,043.68 ₪	

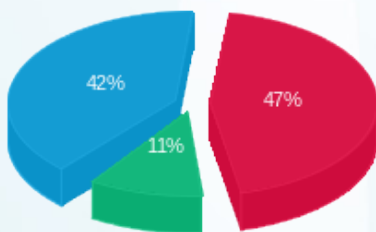
סה"כ צריכה  
 סה"כ לתשלום

אירוסקאוט בע"מ	תשלום קבוע	214.45 ₪
	תשלום עבור גודל חיבור בKVA (0x0)	0.00 ₪
לא כולל מע"מ	סה"כ לתשלום	5,258.13 ₪



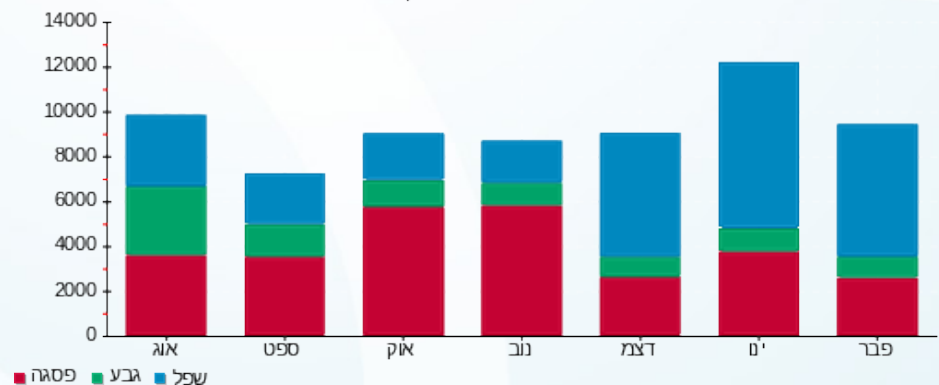
M4U SQL 1 285590

התפלגות חיוב בש"ח לפי תעו"ז



פסגה (2,384.88 ₪) 47%  
 גבע (555.70 ₪) 11%  
 שפל (2,103.10 ₪) 42%

הסטוריית צריכה בקוט"ש



09/03/22 תאריך הפקדה:  
 28/02/22 תאריך קריאה נוכחית:  
 01/02/22 תאריך קריאה קודמת:

שם דייר: בניין 11 ק.6 ארוסקאוט  
 שם אתר: אפריקה ישראל פארק המדע בניין 11

לקוח/ה נכבד/ה, אנו מתכבדים להגיש את חישוב צריכת החשמל לתקופה 01/02/22 - 28/02/22:

בניין 11 ק.6 ארוסקאוט - 6 - 13044091(0x0)

סוג תעריף	סוג צריכה	קריאה קודמת	קריאה נוכחית	סה"כ צריכה בקוט"ש	מחיר לקוט"ש בא"ג	סה"כ לתשלום
			28/02/22	01/02/22	פרטי חשבון עבור תאריכים:	
777	פסגה	459,336.00	462,253.20	2,917.20	95.84	2,795.84 ₪
778	גבע	207,645.60	208,993.20	1,347.60	57.97	781.20 ₪
779	שפל	621,266.40	631,034.40	9,768.00	35.63	3,480.34 ₪

סה"כ לדייר:

פסגה	גבע	שפל	סה"כ	שיא ביקוש
2,917.20	1,347.60	9,768.00	14,032.80	31.74
2,795.84 ₪	781.20 ₪	3,480.34 ₪	7,057.39 ₪	

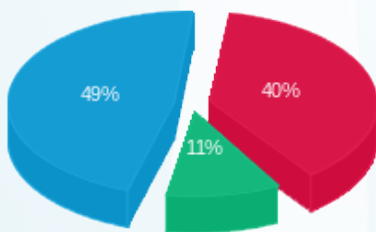
סה"כ צריכה  
 סה"כ לתשלום

אירוסקאוט בע"מ	תשלום קבוע	214.45 ₪
	תשלום עבור גודל חיבור בKVA (0x0)	0.00 ₪
לא כולל מע"מ	סה"כ לתשלום	7,271.84 ₪



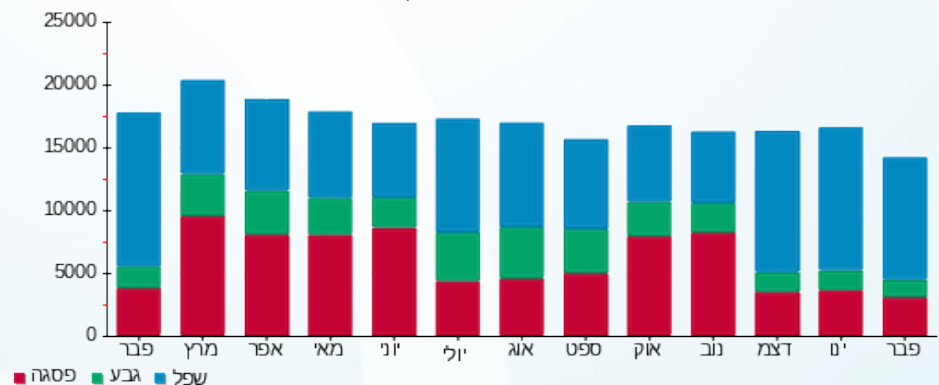
M4U SQL 1 285662

התפלגות חיוב בש"ח לפי תעו"ז



פסגה (2,795.84 ₪) 49%  
 גבע (781.20 ₪) 11%  
 שפל (3,480.34 ₪) 40%

הסטוריית צריכה בקוט"ש



09/03/22 תאריך הפקה:  
 28/02/22 תאריך קריאה נוכחית:  
 01/02/22 תאריך קריאה קודמת:

שם דייר: בניין 11 ק.6 ארוסקאוט  
 שם אתר: אפריקה ישראל פארק המדע בניין 11

לקוח/ה נכבד/ה, אנו מתכבדים להגיש את חישוב צריכת החשמל לתקופה 01/02/22 - 28/02/22:

בניין 11 ק.6 ארוסקאוט - 5 - 14118704(0x0)

סוג תעריף	סוג צריכה	קריאה קודמת	קריאה נוכחית	סה"כ צריכה בקוט"ש	מחיר לקוט"ש בא"ג	סה"כ לתשלום
			28/02/22	01/02/22	פרטי חשבון עבור תאריכים:	
777	פסגה	28,054.80	30,335.40	2,280.60	95.84	2,185.73 ₪
778	גבע	11,492.80	12,374.20	881.40	57.97	510.95 ₪
779	שפל	29,030.60	35,470.00	6,439.40	35.63	2,294.36 ₪

סה"כ לדייר:

פסגה	גבע	שפל	סה"כ	שיא ביקוש
2,280.60	881.40	6,439.40	9,601.40	27.70
2,185.73 ₪	510.95 ₪	2,294.36 ₪	4,991.03 ₪	

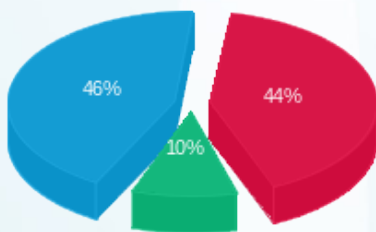
סה"כ צריכה  
 סה"כ לתשלום

אירוסקאוט בע"מ	תשלום קבוע	214.45 ₪
	תשלום עבור גודל חיבור בKVA (0x0)	0.00 ₪
לא כולל מע"מ	סה"כ לתשלום	5,205.48 ₪



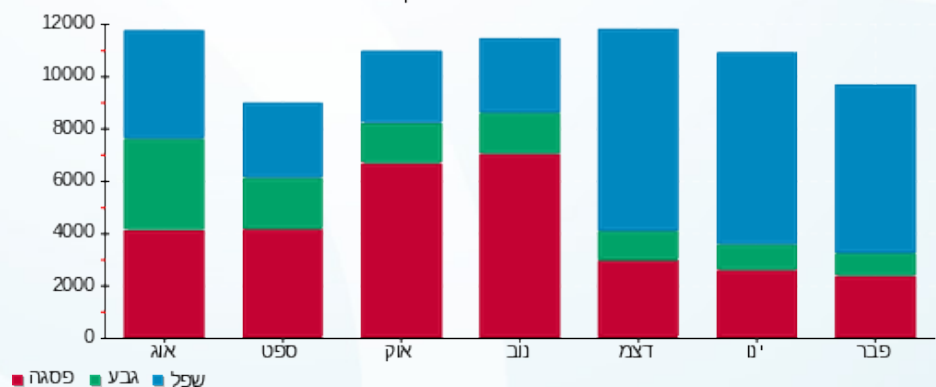
M4U SQL 1 285592

התפלגות חיוב בש"ח לפי תעו"ז



■ פסגה (2,185.73 ₪)  
 ■ גבע (510.95 ₪)  
 ■ שפל (2,294.36 ₪)

הסטוריית צריכה בקוט"ש





09/03/22 תאריך הפקה:  
 28/02/22 תאריך קריאה נוכחית:  
 01/02/22 תאריך קריאה קודמת:

שם דייר: בניין D אפריקה ישראל  
 שם אתר: אפריקה ישראל פארק המדע בניין 11

לקוח/ה נכבד/ה, אנו מתכבדים להגיש את חישוב צריכת החשמל לתקופה 01/02/22 - 28/02/22:

בניין D אפריקה ישראל - 2 - 15091590(0x0)

סוג תעריף	סוג צריכה	קריאה קודמת	קריאה נוכחית	סה"כ צריכה בקוט"ש	מחיר לקוט"ש בא"ג	סה"כ לתשלום
פרטי חשבון עבור תאריכים:						
777	פסגה	01/02/22	28/02/22	0.00	95.84	0.00 ₪
778	גבע	1,774.30	1,774.30	0.00	57.97	0.00 ₪
779	שפל	11,115.00	11,115.00	0.00	35.63	0.00 ₪

סה"כ לדייר:

פסגה	גבע	שפל	סה"כ	שיא ביקוש
0.00	0.00	0.00	0.00	
0.00 ₪	0.00 ₪	0.00 ₪	0.00 ₪	

סה"כ צריכה  
 סה"כ לתשלום

214.45 ₪	תשלום קבוע	
0.00 ₪	תשלום עבור גודל חיבור בKVA (0x0)	
214.45 ₪	סה"כ לתשלום	לא כולל מע"מ



M4U SQL 1 286532





09/03/22

תאריך הפקה:

שם דייר: בניין D אפריקה ישראל (עבודה קבלן זמני לשעבר)

28/02/22

תאריך קריאה נוכחית:

שם אתר: אפריקה ישראל פארק המדע בניין 11

01/02/22

תאריך קריאה קודמת:

לקוח/ה נכבד/ה, אנו מתכבדים להגיש את חישוב צריכת החשמל לתקופה 01/02/22 - 28/02/22:

בניין D אפריקה ישראל - 3 - 14155721(0x0)

סוג תעריף	סוג צריכה	קריאה קודמת	קריאה נוכחית	סה"כ צריכה בקוט"ש	מחיר לקוט"ש בא"ג	סה"כ לתשלום
פרטי חשבון עבור תאריכים:						
777	פסגה	01/02/22	28/02/22	0.00	95.84	0.00 ₪
778	גבע	14.75	14.75	0.00	57.97	0.00 ₪
779	שפל	20.40	20.40	0.00	35.63	0.00 ₪

סה"כ לדייר:

פסגה	גבע	שפל	סה"כ	שיא ביקוש
0.00	0.00	0.00	0.00	
0.00 ₪	0.00 ₪	0.00 ₪	0.00 ₪	

סה"כ צריכה

סה"כ לתשלום

214.45 ₪	תשלום קבוע	
0.00 ₪	תשלום עבור גודל חיבור KVA (0x0)	
214.45 ₪	סה"כ לתשלום	לא כולל מע"מ



M4U SQL 1 285686



09/03/22 תאריך הפקה:  
 28/02/22 תאריך קריאה נוכחית:  
 01/02/22 תאריך קריאה קודמת:

שם דייר: בנין D חיוני מעלית  
 שם אתר: אפריקה ישראל פארק המדע בנין 11

לקוח/ה נכבד/ה, אנו מתכבדים להגיש את חישוב צריכת החשמל לתקופה 01/02/22 - 28/02/22:

בנין D יוני מעלית - 3 - 15091590(0x0)

סוג תעריף	סוג צריכה	קריאה קודמת	קריאה נוכחית	סה"כ צריכה בקוט"ש	מחיר לקוט"ש בא"ג	סה"כ לתשלום
			28/02/22	01/02/22	פרטי חשבון עבור תאריכים:	
777	פסגה	30,918.40	31,093.00	174.60	95.84	167.34 ₪
778	גבע	7,320.80	7,391.40	70.60	57.97	40.93 ₪
779	שפל	18,412.00	18,891.40	479.40	35.63	170.81 ₪

סה"כ לדייר:

פסגה	גבע	שפל	סה"כ	שיא ביקוש
174.60	70.60	479.40	724.60	5.74
167.34 ₪	40.93 ₪	170.81 ₪	379.07 ₪	

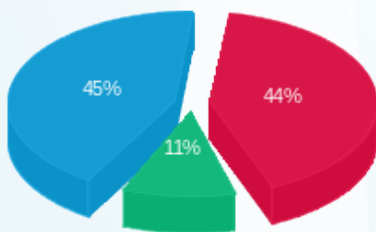
סה"כ צריכה  
 סה"כ לתשלום

214.45 ₪	תשלום קבוע	
0.00 ₪	תשלום עבור גודל חיבור בKVA (0x0)	
593.52 ₪	סה"כ לתשלום	לא כולל מע"מ



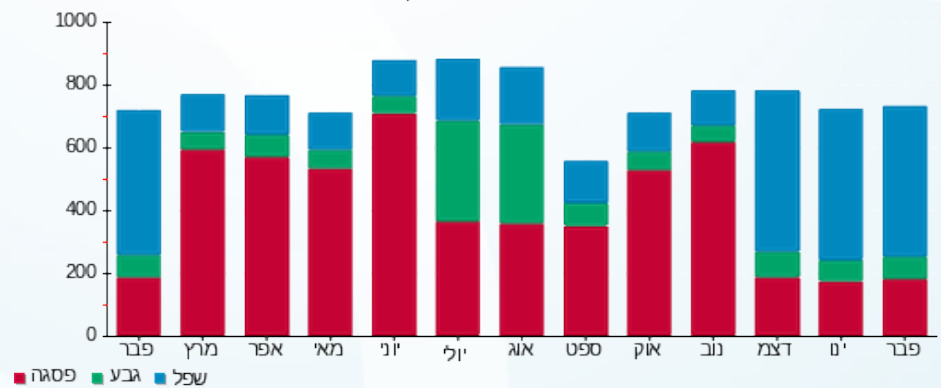
M4U SQL 1 285672

התפלגות חיוב בש"ח לפי תעו"ז



■ פסגה (167.34 ₪)  
 ■ גבע (40.93 ₪)  
 ■ שפל (170.81 ₪)

הסטוריית צריכה בקוט"ש





09/03/22 תאריך הפקה:  
 28/02/22 תאריך קריאה נוכחית:  
 01/02/22 תאריך קריאה קודמת:

שם דייר: בניין D חניון מגרש 3 -  
 שם אתר: אפריקה ישראל פארק המדע בניין 11

לקוח/ה נכבד/ה, אנו מתכבדים להגיש את חישוב צריכת החשמל לתקופה 01/02/22 - 28/02/22:

בניין D חניון מגרש 3 - - 4 - 14155721(0x0)

סה"כ לתשלום	מחיר לקוט"ש בא"ג	סה"כ צריכה בקוט"ש	קריאה נוכחית	קריאה קודמת	סוג צריכה	סוג תעריף
			28/02/22	01/02/22	פרטי חשבון עבור תאריכים:	
0.00 ₪	95.84	0.00	64,334.00	64,334.00	פסגה	777
0.00 ₪	57.97	0.00	27,734.80	27,734.80	גבע	778
0.00 ₪	35.63	0.00	78,485.20	78,485.20	שפל	779

סה"כ לדייר:

שיא ביקוש	סה"כ	שפל	גבע	פסגה
	0.00	0.00	0.00	0.00
	0.00 ₪	0.00 ₪	0.00 ₪	0.00 ₪

סה"כ צריכה

סה"כ לתשלום

214.45 ₪	תשלום קבוע	
0.00 ₪	תשלום עבור גודל חיבור KVA (0x0)	
214.45 ₪	סה"כ לתשלום	לא כולל מע"מ



M4U SQL 1 285598



09/03/22 תאריך הפקה:  
 28/02/22 תאריך קריאה נוכחית:  
 01/02/22 תאריך קריאה קודמת:

שם דייר: בנין D לוח גנרטור חירום  
 שם אתר: אפריקה ישראל פארק המדע בנין 11

לקוח/ה נכבד/ה, אנו מתכבדים להגיש את חישוב צריכת החשמל לתקופה 01/02/22 - 28/02/22:

בנין D לוח גנרטור חירום - 2 - 14155721(0x0)

סוג תעריף	סוג צריכה	קריאה קודמת	קריאה נוכחית	סה"כ צריכה בקוט"ש	מחיר לקוט"ש בא"ג	סה"כ לתשלום
פרטי חשבון עבור תאריכים:						
777	פסגה	01/02/22	28/02/22	13.93	95.84	13.35 ₪
778	גבע	941.90	948.58	6.67	57.97	3.87 ₪
779	שפל	2,962.35	3,012.53	50.17	35.63	17.88 ₪

סה"כ לדייר:

פסגה	גבע	שפל	סה"כ	שיא ביקוש
13.93	6.67	50.17	70.77	0.59
13.35 ₪	3.87 ₪	17.88 ₪	35.09 ₪	

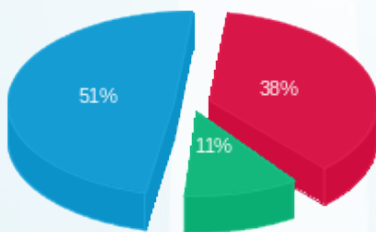
סה"כ צריכה  
 סה"כ לתשלום

214.45 ₪	תשלום קבוע	
0.00 ₪	תשלום עבור גודל חיבור בKVA (0x0)	
249.54 ₪	סה"כ לתשלום	לא כולל מע"מ



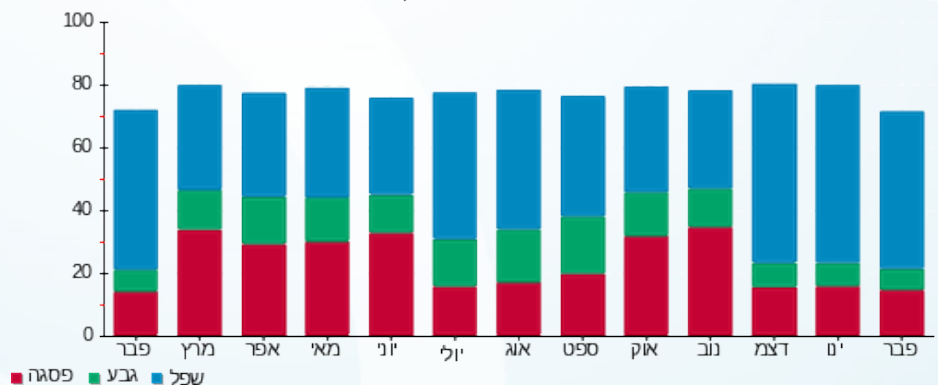
M4U SQL 1 285680

התפלגות חיוב בש"ח לפי תעו"ז



■ פסגה (13.35 ₪)  
 ■ גבע (3.87 ₪)  
 ■ שפל (17.88 ₪)

הסטוריית צריכה בקוט"ש





09/03/22 תאריך הפקה:  
 28/02/22 תאריך קריאה נוכחית:  
 01/02/22 תאריך קריאה קודמת:

שם דייר: בניין D מיזוג אוויר  
 שם אתר: אפריקה ישראל פארק המדע בניין 11

לקוח/ה נכבד/ה, אנו מתכבדים להגיש את חישוב צריכת החשמל לתקופה 01/02/22 - 28/02/22:

**בניין D לוח משאבות - 2 - (0x0)14155722**

סוג תעריף	סוג צריכה	קריאה קודמת	קריאה נוכחית	סה"כ צריכה בקוט"ש	מחיר לקוט"ש בא"ג	סה"כ לתשלום
			28/02/22	01/02/22	פרטי חשבון עבור תאריכים:	
777	פסגה	503,482.20	505,863.00	2,380.80	95.84	2,281.76 ₪
778	גבע	215,098.80	216,945.00	1,846.20	57.97	1,070.24 ₪
779	שפל	580,488.00	587,374.20	6,886.20	35.63	2,453.55 ₪

**בניין D מא בנג - 3 - (0x0)14155722**

סוג תעריף	סוג צריכה	קריאה קודמת	קריאה נוכחית	סה"כ צריכה בקוט"ש	מחיר לקוט"ש בא"ג	סה"כ לתשלום
			28/02/22	01/02/22	פרטי חשבון עבור תאריכים:	
777	פסגה	725,441.60	725,441.60	0.00	95.84	0.00 ₪
778	גבע	284,068.80	284,068.80	0.00	57.97	0.00 ₪
779	שפל	438,300.80	438,300.80	0.00	35.63	0.00 ₪

**בניין D מא בנג - 4 - (0x0)14155722**

סוג תעריף	סוג צריכה	קריאה קודמת	קריאה נוכחית	סה"כ צריכה בקוט"ש	מחיר לקוט"ש בא"ג	סה"כ לתשלום
			28/02/22	01/02/22	פרטי חשבון עבור תאריכים:	
777	פסגה	586,862.40	586,862.40	0.00	95.84	0.00 ₪
778	גבע	194,860.80	194,860.80	0.00	57.97	0.00 ₪
779	שפל	309,855.60	309,855.60	0.00	35.63	0.00 ₪

סה"כ לדייר:

פסגה	גבע	שפל	סה"כ	שיא ביקוש
2,380.80	1,846.20	6,886.20	11,113.20	72.29
2,281.76 ₪	1,070.24 ₪	2,453.55 ₪	5,805.55 ₪	

סה"כ צריכה  
 סה"כ לתשלום

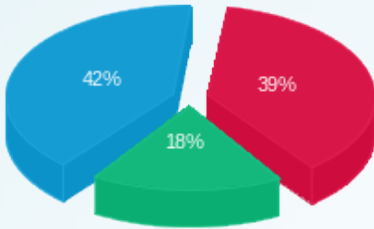
0.00 ₪	תשלום קבוע	
0.00 ₪	תשלום עבור גודל חיבור בKVA (0x0)	
5,805.55 ₪	סה"כ לתשלום	לא כולל מע"מ





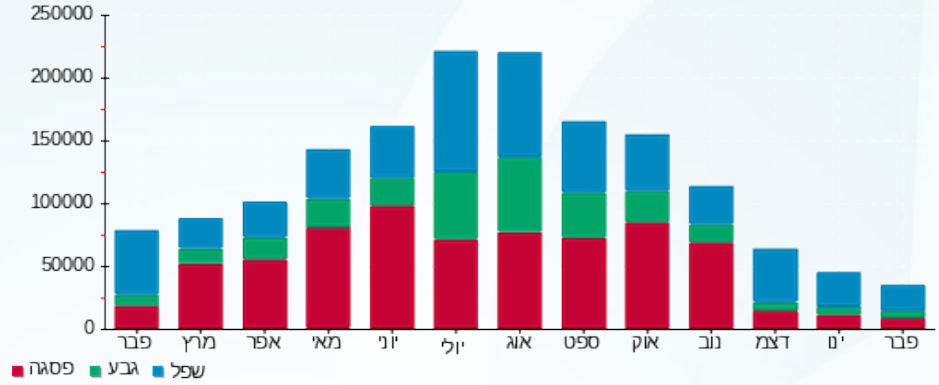
M4U SQL 1 288012

התפלגות חיוב בש"ח לפי תעו"ז



- פסגה (ש"ח 2,281.76)
- גבע (ש"ח 1,070.24)
- שפל (ש"ח 2,453.55)

הסטוריית צריכה בקוט"ש





09/03/22 תאריך הפקה:  
 28/02/22 תאריך קריאה נוכחית:  
 01/02/22 תאריך קריאה קודמת:

**שם דייר:** בנין D ציבורי  
**שם אתר:** אפריקה ישראל פארק המדע בנין 11

**לקוח/ה נכבד/ה, אנו מתכבדים להגיש את חישוב צריכת החשמל לתקופה 01/02/22 - 28/02/22:**

**בנין D ראשי קומה 0 - 1 - 14155700(0x0)**

סוג תעריף	סוג צריכה	קריאה קודמת	קריאה נוכחית	סה"כ צריכה בקוט"ש	מחיר לקוט"ש בא"ג	סה"כ לתשלום
			28/02/22	01/02/22	פרטי חשבון עבור תאריכים:	
777	פסגה	252,540.00	256,954.80	-4,414.80	95.84	₪ -4,231.14
778	גבע	116,161.20	118,318.80	-2,157.60	57.97	₪ -1,250.76
779	שפל	422,107.20	438,590.40	-16,483.20	35.63	₪ -5,872.96

**בנין D ראשי קומה 1 - 2 - 14155700(0x0)**

סוג תעריף	סוג צריכה	קריאה קודמת	קריאה נוכחית	סה"כ צריכה בקוט"ש	מחיר לקוט"ש בא"ג	סה"כ לתשלום
			28/02/22	01/02/22	פרטי חשבון עבור תאריכים:	
777	פסגה	126,158.40	127,885.20	-1,726.80	95.84	₪ -1,654.97
778	גבע	37,419.60	38,232.00	-812.40	57.97	₪ -470.95
779	שפל	113,317.20	119,419.20	-6,102.00	35.63	₪ -2,174.14

**בנין D אמנדו - 3 - 14155700(0x0)**

סוג תעריף	סוג צריכה	קריאה קודמת	קריאה נוכחית	סה"כ צריכה בקוט"ש	מחיר לקוט"ש בא"ג	סה"כ לתשלום
			28/02/22	01/02/22	פרטי חשבון עבור תאריכים:	
777	פסגה	48,096.00	50,644.80	-2,548.80	95.84	₪ -2,442.77
778	גבע	31,316.40	32,467.20	-1,150.80	57.97	₪ -667.12
779	שפל	93,009.60	102,814.80	-9,805.20	35.63	₪ -3,493.59

**בנין D ראשי מעגלים - 1 - 14155721(0x0)**

סוג תעריף	סוג צריכה	קריאה קודמת	קריאה נוכחית	סה"כ צריכה בקוט"ש	מחיר לקוט"ש בא"ג	סה"כ לתשלום
			28/02/22	01/02/22	פרטי חשבון עבור תאריכים:	
777	פסגה	49,745.20	49,850.55	-105.35	95.84	₪ -100.97
778	גבע	28,865.20	28,916.10	-50.90	57.97	₪ -29.51
779	שפל	74,558.00	74,939.70	-381.70	35.63	₪ -136.00




**בניין D לוח גנרטור חירום - 2 - (0x0)14155721**

סוג תעריף	סוג צריכה	קריאה קודמת	קריאה נוכחית	סה"כ צריכה בקוט"ש	מחיר לקוט"ש בא"ג	סה"כ לתשלום
פרטי חשבון עבור תאריכים:			28/02/22	01/02/22		
777	פסגה	1,794.95	1,808.88	-13.93	95.84	₪ -13.35
778	גבע	941.90	948.58	-6.67	57.97	₪ -3.87
779	שפל	2,962.35	3,012.53	-50.17	35.63	₪ -17.88

**בניין D אפריקה ישראל (עבודה קבלן זמני לשעבר) - 3 - (0x0)14155721**

סוג תעריף	סוג צריכה	קריאה קודמת	קריאה נוכחית	סה"כ צריכה בקוט"ש	מחיר לקוט"ש בא"ג	סה"כ לתשלום
פרטי חשבון עבור תאריכים:			28/02/22	01/02/22		
777	פסגה	865.25	865.25	0.00	95.84	₪ 0.00
778	גבע	14.75	14.75	0.00	57.97	₪ 0.00
779	שפל	20.40	20.40	0.00	35.63	₪ 0.00

**בניין D אתר בנייה דניה סיבוס - 4 - (0x0)14155721**

סוג תעריף	סוג צריכה	קריאה קודמת	קריאה נוכחית	סה"כ צריכה בקוט"ש	מחיר לקוט"ש בא"ג	סה"כ לתשלום
פרטי חשבון עבור תאריכים:			28/02/22	01/02/22		
777	פסגה	64,334.00	64,334.00	0.00	95.84	₪ 0.00
778	גבע	27,734.80	27,734.80	0.00	57.97	₪ 0.00
779	שפל	78,485.20	78,485.20	0.00	35.63	₪ 0.00

**בניין D ראשי לוח בניין 1 - (0x0)14155722**

סוג תעריף	סוג צריכה	קריאה קודמת	קריאה נוכחית	סה"כ צריכה בקוט"ש	מחיר לקוט"ש בא"ג	סה"כ לתשלום
פרטי חשבון עבור תאריכים:			28/02/22	01/02/22		
777	פסגה	4,352,460.00	4,374,474.00	22,014.00	95.84	₪ 21,098.22
778	גבע	1,677,264.00	1,687,680.00	10,416.00	57.97	₪ 6,038.16
779	שפל	4,364,064.00	4,440,306.00	76,242.00	35.63	₪ 27,165.02

**בניין D לוח משאבות - 2 - (0x0)14155722**

סוג תעריף	סוג צריכה	קריאה קודמת	קריאה נוכחית	סה"כ צריכה בקוט"ש	מחיר לקוט"ש בא"ג	סה"כ לתשלום
פרטי חשבון עבור תאריכים:			28/02/22	01/02/22		
777	פסגה	503,482.20	505,863.00	-2,380.80	95.84	₪ -2,281.76
778	גבע	215,098.80	216,945.00	-1,846.20	57.97	₪ -1,070.24
779	שפל	580,488.00	587,374.20	-6,886.20	35.63	₪ -2,453.55




**בניין D מא בנג - 3 - 14155722(0x0)**

סוג תעריף	סוג צריכה	קריאה קודמת	קריאה נוכחית	סה"כ צריכה בקוט"ש	מחיר לקוט"ש בא"ג	סה"כ לתשלום
פרטי חשבון עבור תאריכים:						
777	פסגה	01/02/22	28/02/22	0.00	95.84	0.00 ₪
778	גבע	284,068.80	284,068.80	0.00	57.97	0.00 ₪
779	שפל	438,300.80	438,300.80	0.00	35.63	0.00 ₪

**בניין D מא בנג - 4 - 14155722(0x0)**

סוג תעריף	סוג צריכה	קריאה קודמת	קריאה נוכחית	סה"כ צריכה בקוט"ש	מחיר לקוט"ש בא"ג	סה"כ לתשלום
פרטי חשבון עבור תאריכים:						
777	פסגה	01/02/22	28/02/22	0.00	95.84	0.00 ₪
778	גבע	194,860.80	194,860.80	0.00	57.97	0.00 ₪
779	שפל	309,855.60	309,855.60	0.00	35.63	0.00 ₪

**בניין D חברת אנאליסט קומה 6 - 1 - 14155734(0x0)**

סוג תעריף	סוג צריכה	קריאה קודמת	קריאה נוכחית	סה"כ צריכה בקוט"ש	מחיר לקוט"ש בא"ג	סה"כ לתשלום
פרטי חשבון עבור תאריכים:						
777	פסגה	01/02/22	28/02/22	-4,474.80	95.84	0.00 ₪ -4,288.65
778	גבע	40,809.60	43,220.40	-2,410.80	57.97	0.00 ₪ -1,397.54
779	שפל	134,714.40	152,326.80	-17,612.40	35.63	0.00 ₪ -6,275.30

**בניין D ראשי קומה 5 - 2 - 14155734(0x0)**

סוג תעריף	סוג צריכה	קריאה קודמת	קריאה נוכחית	סה"כ צריכה בקוט"ש	מחיר לקוט"ש בא"ג	סה"כ לתשלום
פרטי חשבון עבור תאריכים:						
777	פסגה	01/02/22	28/02/22	-865.20	95.84	0.00 ₪ -829.21
778	גבע	9,064.80	9,129.60	-64.80	57.97	0.00 ₪ -37.56
779	שפל	32,139.60	34,995.60	-2,856.00	35.63	0.00 ₪ -1,017.59

**בניין D חברת M.W קומה 4 - 3 - 14155734(0x0)**

סוג תעריף	סוג צריכה	קריאה קודמת	קריאה נוכחית	סה"כ צריכה בקוט"ש	מחיר לקוט"ש בא"ג	סה"כ לתשלום
פרטי חשבון עבור תאריכים:						
777	פסגה	01/02/22	28/02/22	-1,060.80	95.84	0.00 ₪ -1,016.67
778	גבע	18,116.40	18,439.20	-322.80	57.97	0.00 ₪ -187.13
779	שפל	52,197.60	55,570.80	-3,373.20	35.63	0.00 ₪ -1,201.87




**בניין D חברת M/W קומה 3 - 4 - (0x0)14155734**

סוג תעריף	סוג צריכה	קריאה קודמת	קריאה נוכחית	סה"כ צריכה בקוט"ש	מחיר לקוט"ש בא"ג	סה"כ לתשלום
פרטי חשבון עבור תאריכים:						
777	פסגה	01/02/22	28/02/22	-2,294.40	95.84	₪ -2,198.95
778	גבע	72,798.00	73,658.40	-860.40	57.97	₪ -498.77
779	שפל	230,926.80	237,864.00	-6,937.20	35.63	₪ -2,471.72

**בניין D מפסק ראשי לוח ראשי חיוני - 1 - (0x0)15091590**

סוג תעריף	סוג צריכה	קריאה קודמת	קריאה נוכחית	סה"כ צריכה בקוט"ש	מחיר לקוט"ש בא"ג	סה"כ לתשלום
פרטי חשבון עבור תאריכים:						
777	פסגה	01/02/22	28/02/22	1,684.80	95.84	₪ 1,614.71
778	גבע	88,516.80	88,953.60	436.80	57.97	₪ 253.21
779	שפל	184,848.00	188,317.20	3,469.20	35.63	₪ 1,236.08

**בניין F אפריקה ישראל - 2 - (0x0)15091590**

סוג תעריף	סוג צריכה	קריאה קודמת	קריאה נוכחית	סה"כ צריכה בקוט"ש	מחיר לקוט"ש בא"ג	סה"כ לתשלום
פרטי חשבון עבור תאריכים:						
777	פסגה	01/02/22	28/02/22	7,335.00	95.84	₪ 0.00
778	גבע	1,774.30	1,774.30	0.00	57.97	₪ 0.00
779	שפל	11,115.00	11,115.00	0.00	35.63	₪ 0.00

**בניין D חיוני מעלית - 3 - (0x0)15091590**

סוג תעריף	סוג צריכה	קריאה קודמת	קריאה נוכחית	סה"כ צריכה בקוט"ש	מחיר לקוט"ש בא"ג	סה"כ לתשלום
פרטי חשבון עבור תאריכים:						
777	פסגה	01/02/22	28/02/22	31,093.00	95.84	₪ -167.34
778	גבע	7,320.80	7,391.40	-70.60	57.97	₪ -40.93
779	שפל	18,412.00	18,891.40	-479.40	35.63	₪ -170.81

**בניין D ק.5 חברת אירווישין - 1 - (0x0)16045585**

סוג תעריף	סוג צריכה	קריאה קודמת	קריאה נוכחית	סה"כ צריכה בקוט"ש	מחיר לקוט"ש בא"ג	סה"כ לתשלום
פרטי חשבון עבור תאריכים:						
777	פסגה	01/02/22	28/02/22	55,820.60	95.84	₪ -519.64
778	גבע	13,038.80	13,154.60	-115.80	57.97	₪ -67.13
779	שפל	40,857.00	42,637.20	-1,780.20	35.63	₪ -634.29





אגליסט - 2 - 16045585(0x0)

סה"כ לתשלום	מחיר לקוט"ש בא"ג	סה"כ צריכה בקוט"ש	קריאה נוכחית	קריאה קודמת	סוג צריכה	סוג תעריף
			28/02/22	01/02/22	פרטי חשבון עבור תאריכים:	
₪ -360.65	95.84	-376.30	39,007.00	38,630.70	פסגה	777
₪ -22.49	57.97	-38.80	10,639.30	10,600.50	גבע	778
₪ -501.96	35.63	-1,408.80	40,022.50	38,613.70	שפל	779

בניין D טנגלי - 3 - 16045585(0x0)

סה"כ לתשלום	מחיר לקוט"ש בא"ג	סה"כ צריכה בקוט"ש	קריאה נוכחית	קריאה קודמת	סוג צריכה	סוג תעריף
			28/02/22	01/02/22	פרטי חשבון עבור תאריכים:	
₪ -17.63	95.84	-18.40	12,669.00	12,650.60	פסגה	777
₪ 0.00	57.97	0.00	1,706.70	1,706.70	גבע	778
₪ -36.38	35.63	-102.10	4,587.20	4,485.10	שפל	779

סה"כ לדירה:

שיא ביקוש	סה"כ	שפל	גבע	פסגה	
349.32	9,099.28	5,453.43	944.23	2,701.62	סה"כ צריכה
	₪ 5,079.66	₪ 1,943.06	₪ 547.37	₪ 2,589.24	סה"כ לתשלום

₪ 214.45	<b>תשלום קבוע</b>	
₪ 0.00	<b>תשלום עבור גודל חיבור בKVA (0x0)</b>	
₪ 5,294.11	<b>סה"כ לתשלום</b>	לא כולל מע"מ



M4U SQL 1 285687





09/03/22

תאריך הפקה:

28/02/22

תאריך קריאה נוכחית:

01/02/22

תאריך קריאה קודמת:

שם דייר: בניין D ק.0 ננודימישן  
שם אתר: אפריקה ישראל פארק המדע בנין 11

לקוח/ה נכבד/ה, אנו מתכבדים להגיש את חישוב צריכת החשמל לתקופה 01/02/22 - 28/02/22:

בניין D ק.0 ננודימישן - 1 - 14155700(0x0)

סוג תעריף	סוג צריכה	קריאה קודמת	קריאה נוכחית	סה"כ צריכה בקוט"ש	מחיר לקוט"ש בא"ג	סה"כ לתשלום
פרטי חשבון עבור תאריכים:						
777	פסגה	01/02/22	28/02/22	4,414.80	95.84	4,231.14 ₪
778	גבע	116,161.20	118,318.80	2,157.60	57.97	1,250.76 ₪
779	שפל	422,107.20	438,590.40	16,483.20	35.63	5,872.96 ₪

סה"כ לדייר:

פסגה	גבע	שפל	סה"כ	שיא ביקוש
4,414.80	2,157.60	16,483.20	23,055.60	56.46
4,231.14 ₪	1,250.76 ₪	5,872.96 ₪	11,354.87 ₪	

סה"כ צריכה

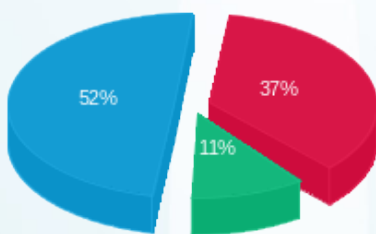
סה"כ לתשלום

ננו דימנשן טכנולוגיות בע"מ	תשלום קבוע	214.45 ₪
	תשלום עבור גודל חיבור בKVA (0x0)	0.00 ₪
לא כולל מע"מ	סה"כ לתשלום	11,569.32 ₪



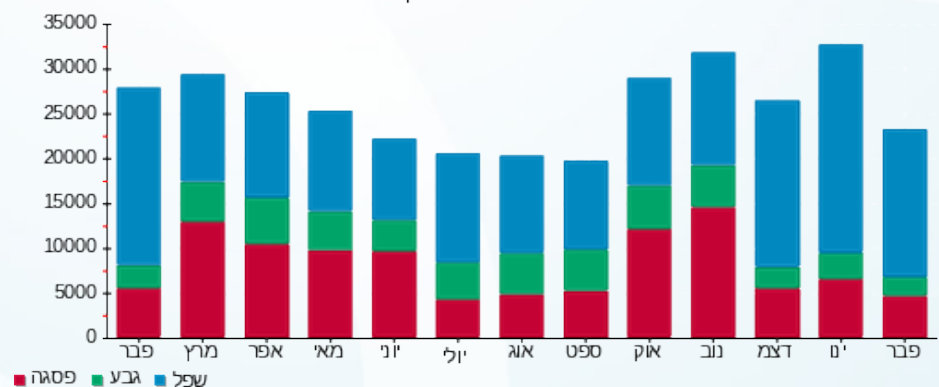
M4U SQL 1 289833

התפלגות חיוב בש"ח לפי תעו"ז



פסגה (4,231.14 ₪) 52%  
גבע (1,250.76 ₪) 11%  
שפל (5,872.96 ₪) 37%

הסטוריית צריכה בקוט"ש



09/03/22 תאריך הפקה:  
 28/02/22 תאריך קריאה נוכחית:  
 01/02/22 תאריך קריאה קודמת:

שם דייר: בניין D ק.1 אינדיגו HP  
 שם אתר: אפריקה ישראל פארק המדע בניין 11

לקוח/ה נכבד/ה, אנו מתכבדים להגיש את חישוב צריכת החשמל לתקופה 01/02/22 - 28/02/22:

בניין D ק.1 אינדיגו 2 - HP - (0x0)14155700

סוג תעריף	סוג צריכה	קריאה קודמת	קריאה נוכחית	סה"כ צריכה בקוט"ש	מחיר לקוט"ש בא"ג	סה"כ לתשלום
		01/02/22	28/02/22			
777	פסגה	126,158.40	127,885.20	1,726.80	95.84	1,654.97 ₪
778	גבע	37,419.60	38,232.00	812.40	57.97	470.95 ₪
779	שפל	113,317.20	119,419.20	6,102.00	35.63	2,174.14 ₪

סה"כ לדייר:

פסגה	גבע	שפל	סה"כ	שיא ביקוש
1,726.80	812.40	6,102.00	8,641.20	34.25
1,654.97 ₪	470.95 ₪	2,174.14 ₪	4,300.06 ₪	

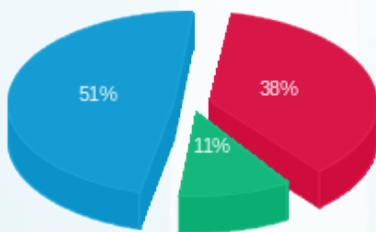
סה"כ צריכה  
 סה"כ לתשלום

היולט פקארד אינדיגו בע"מ	תשלום קבוע	214.45 ₪
	תשלום עבור גודל חיבור בKVA (0x0)	0.00 ₪
לא כולל מע"מ	סה"כ לתשלום	4,514.51 ₪



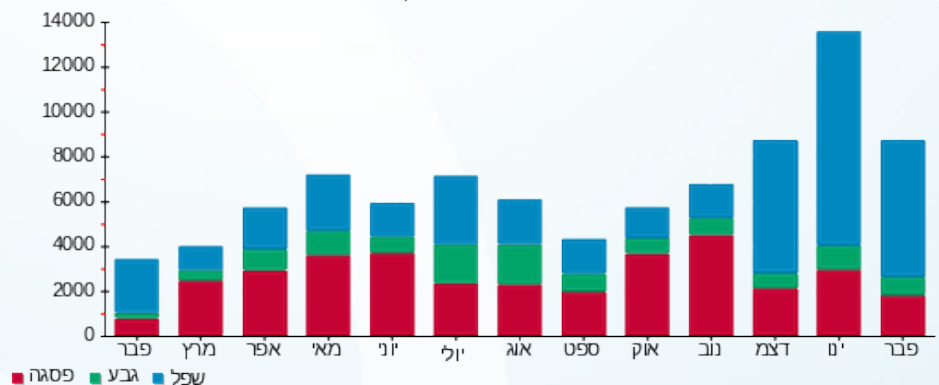
M4U SQL 1 285691

התפלגות חיוב בש"ח לפי תעו"ז



פסגה (1,654.97 ₪) 51%  
 גבע (470.95 ₪) 11%  
 שפל (2,174.14 ₪) 38%

הסטוריית צריכה בקוט"ש



09/03/22 תאריך הפקדה:  
 28/02/22 תאריך קריאה נוכחית:  
 01/02/22 תאריך קריאה קודמת:

שם דייר: בניין D ק.2 חברת פור ביו  
 שם אתר: אפריקה ישראל פארק המדע בניין 11

לקוח/ה נכבד/ה, אנו מתכבדים להגיש את חישוב צריכת החשמל לתקופה 01/02/22 - 28/02/22:

בניין D ק.2 חברת פור ביו - 3 - 14155700(0x0)

סוג תעריף	סוג צריכה	קריאה קודמת	קריאה נוכחית	סה"כ צריכה בקוט"ש	מחיר לקוט"ש בא"ג	סה"כ לתשלום
			28/02/22	01/02/22	פרטי חשבון עבור תאריכים:	
777	פסגה	48,096.00	50,644.80	2,548.80	95.84	2,442.77 ₪
778	גבע	31,316.40	32,467.20	1,150.80	57.97	667.12 ₪
779	שפל	93,009.60	102,814.80	9,805.20	35.63	3,493.59 ₪

סה"כ לדייר:

פסגה	גבע	שפל	סה"כ	שיא ביקוש
2,548.80	1,150.80	9,805.20	13,504.80	55.82
2,442.77 ₪	667.12 ₪	3,493.59 ₪	6,603.48 ₪	

סה"כ צריכה

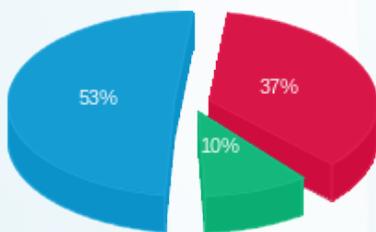
סה"כ לתשלום

פ.ו.ר. ביוטראפיוטיקס בע"מ	תשלום קבוע	214.45 ₪
	תשלום עבור גודל חיבור בKVA (0x0)	0.00 ₪
לא כולל מע"מ	סה"כ לתשלום	6,817.93 ₪



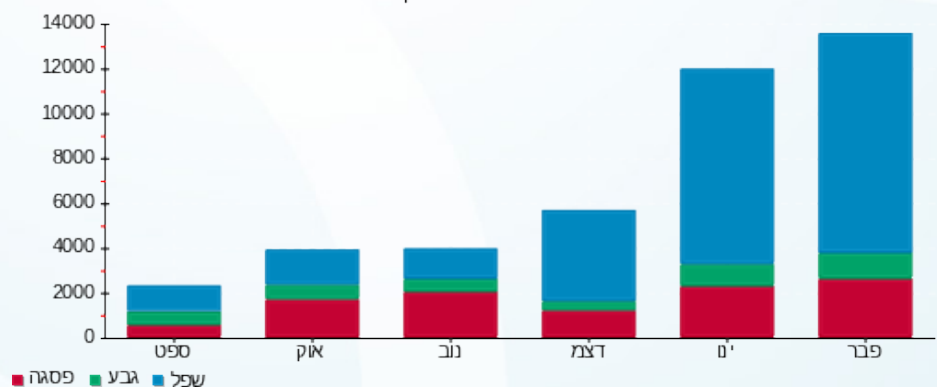
M4U SQL 1 313048

התפלגות חיוב בש"ח לפי תעו"ז



פסגה (2,442.77 ₪) ■  
 גבע (667.12 ₪) ■  
 שפל (3,493.59 ₪) ■

הסטוריית צריכה בקוט"ש



09/03/22 תאריך הפקה:  
 28/02/22 תאריך קריאה נוכחית:  
 01/02/22 תאריך קריאה קודמת:

שם דייר: בנין D ק.3 אקסייט ישראל פרויקטים  
 שם אתר: אפריקה ישראל פארק המדע בנין 11

לקוח/ה נכבד/ה, אנו מתכבדים להגיש את חישוב צריכת החשמל לתקופה 01/02/22 - 28/02/22:

בנין D ק.3 אקסייט ישראל פרויקטים - 4 - 14155734 (0x0)

סוג תעריף	סוג צריכה	קריאה קודמת	קריאה נוכחית	סה"כ צריכה בקוט"ש	מחיר לקוט"ש בא"ג	סה"כ לתשלום
		01/02/22	28/02/22			
777	פסגה	220,605.60	222,900.00	2,294.40	95.84	2,198.95 ₪
778	גבע	72,798.00	73,658.40	860.40	57.97	498.77 ₪
779	שפל	230,926.80	237,864.00	6,937.20	35.63	2,471.72 ₪

סה"כ לדייר:

פסגה	גבע	שפל	סה"כ	שיא ביקוש
2,294.40	860.40	6,937.20	10,092.00	54.16
2,198.95 ₪	498.77 ₪	2,471.72 ₪	5,169.45 ₪	

סה"כ צריכה

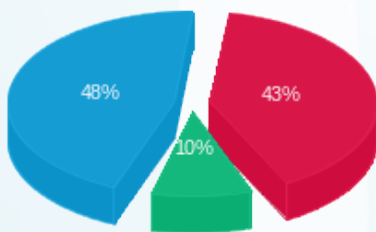
סה"כ לתשלום

214.45 ₪	תשלום קבוע	אקסייט ישראל פרויקטים בע"מ
0.00 ₪	תשלום עבור גודל חיבור בKVA (0x0)	
5,383.90 ₪	סה"כ לתשלום	לא כולל מע"מ



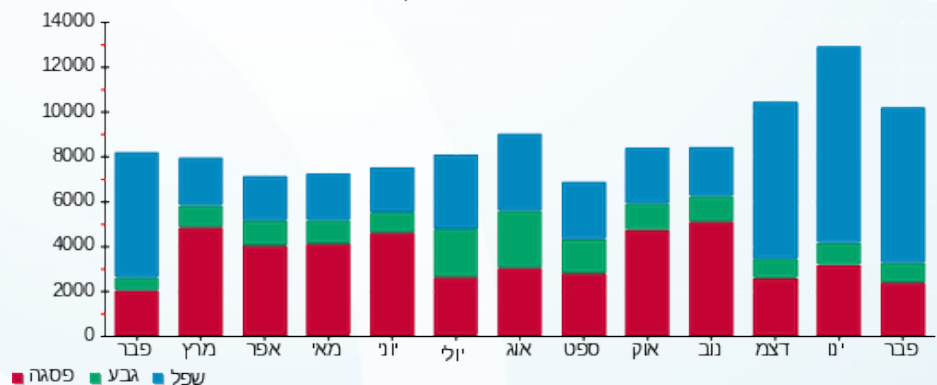
M4U SQL 1 286528

התפלגות חיוב בש"ח לפי תעו"ז



■ פסגה (2,198.95 ₪)  
 ■ גבע (498.77 ₪)  
 ■ שפל (2,471.72 ₪)

הסטוריית צריכה בקוט"ש



09/03/22 תאריך הפקה:  
 28/02/22 תאריך קריאה נוכחית:  
 01/02/22 תאריך קריאה קודמת:

שם דייר: בנין D ק.4 אקסייט ישראל פרויקטים  
 שם אתר: אפריקה ישראל פארק המדע בנין 11

לקוח/ה נכבד/ה, אנו מתכבדים להגיש את חישוב צריכת החשמל לתקופה 01/02/22 - 28/02/22:

בנין D ק.4 אקסייט ישראל פרויקטים - 3 - 14155734(0x0)

סוג תעריף	סוג צריכה	קריאה קודמת	קריאה נוכחית	סה"כ צריכה בקוט"ש	מחיר לקוט"ש בא"ג	סה"כ לתשלום
			28/02/22	01/02/22	פרטי חשבון עבור תאריכים:	
777	פסגה	125,782.80	126,843.60	1,060.80	95.84	1,016.67 ₪
778	גבע	18,116.40	18,439.20	322.80	57.97	187.13 ₪
779	שפל	52,197.60	55,570.80	3,373.20	35.63	1,201.87 ₪

סה"כ לדייר:

פסגה	גבע	שפל	סה"כ	שיא ביקוש
1,060.80	322.80	3,373.20	4,756.80	44.82
1,016.67 ₪	187.13 ₪	1,201.87 ₪	2,405.67 ₪	

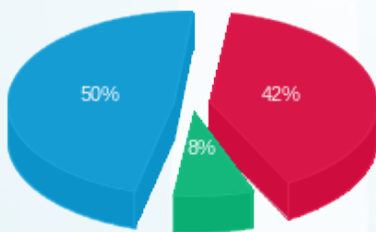
סה"כ צריכה  
 סה"כ לתשלום

214.45 ₪	תשלום קבוע	אקסייט ישראל פרויקטים בע"מ
0.00 ₪	תשלום עבור גודל חיבור בKVA (0x0)	
2,620.12 ₪	סה"כ לתשלום	לא כולל מע"מ



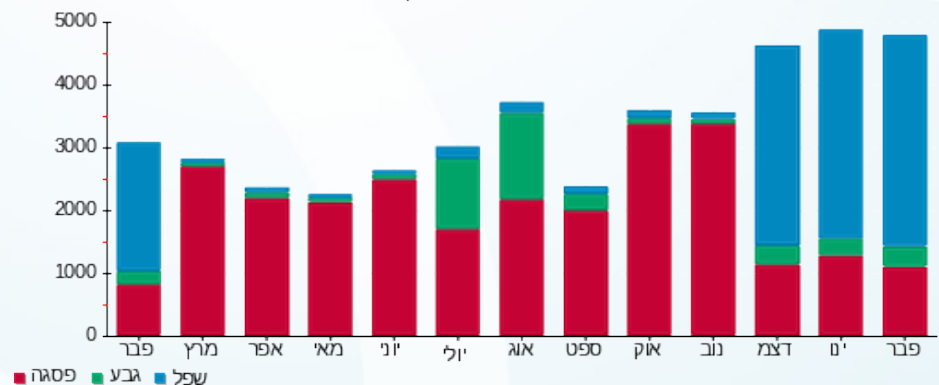
M4U SQL 1 286525

התפלגות חיוב בש"ח לפי תעו"ז



פסגה (1,016.67 ₪) 50%  
 גבע (187.13 ₪) 8%  
 שפל (1,201.87 ₪) 42%

הסטוריית צריכה בקוט"ש



09/03/22 תאריך הפקה:  
 28/02/22 תאריך קריאה נוכחית:  
 01/02/22 תאריך קריאה קודמת:

שם דייר: בניין D ק.5 אנליסט  
 שם אתר: אפריקה ישראל פארק המדע בניין 11

לקוח/ה נכבד/ה, אנו מתכבדים להגיש את חישוב צריכת החשמל לתקופה 01/02/22 - 28/02/22:

בניין D ק.5 אנליסט - 2 - 16045585(0x0)

סוג תעריף	סוג צריכה	קריאה קודמת	קריאה נוכחית	סה"כ צריכה בקוט"ש	מחיר לקוט"ש בא"ג	סה"כ לתשלום
			28/02/22	01/02/22	פרטי חשבון עבור תאריכים:	
777	פסגה	38,630.70	39,007.00	376.30	95.84	360.65 ₪
778	גבע	10,600.50	10,639.30	38.80	57.97	22.49 ₪
779	שפל	38,613.70	40,022.50	1,408.80	35.63	501.96 ₪

סה"כ לדייר:

פסגה	גבע	שפל	סה"כ	שיא ביקוש
376.30	38.80	1,408.80	1,823.90	17.03
360.65 ₪	22.49 ₪	501.96 ₪	885.09 ₪	

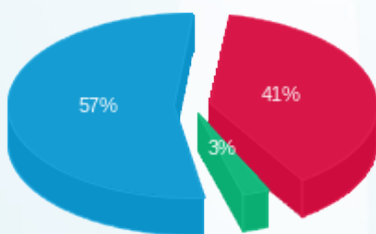
סה"כ צריכה  
 סה"כ לתשלום

אנליסט מעבדות שירות ומחקר בע"מ	תשלום קבוע	214.45 ₪
	תשלום עבור גודל חיבור בKVA (0x0)	0.00 ₪
לא כולל מע"מ	סה"כ לתשלום	1,099.54 ₪



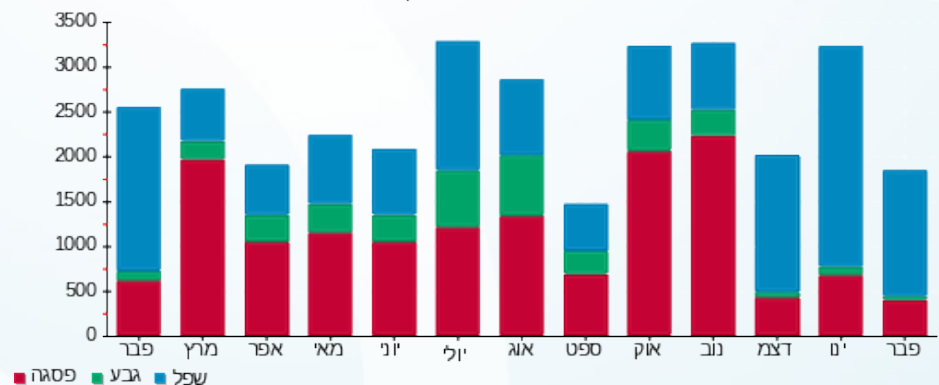
M4U SQL 1 286531

התפלגות חיוב בש"ח לפי תעו"ז



פסגה (360.65 ₪) 57%  
 גבע (22.49 ₪) 3%  
 שפל (501.96 ₪) 41%

הסטוריית צריכה בקוט"ש



09/03/22 תאריך הפקה:  
 28/02/22 תאריך קריאה נוכחית:  
 01/02/22 תאריך קריאה קודמת:

שם דייר: בניין D ק.5 חברת אירווישין  
 שם אתר: אפריקה ישראל פארק המדע בניין 11

לקוח/ה נכבד/ה, אנו מתכבדים להגיש את חישוב צריכת החשמל לתקופה 01/02/22 - 28/02/22:

בניין D ק.5 חברת אירווישין - 1 - 16045585(0x0)

סוג תעריף	סוג צריכה	קריאה קודמת	קריאה נוכחית	סה"כ צריכה בקוט"ש	מחיר לקוט"ש בא"ג	סה"כ לתשלום
פרטי חשבון עבור תאריכים:						
777	פסגה	01/02/22	28/02/22	542.20	95.84	519.64 ₪
778	גבע	13,038.80	13,154.60	115.80	57.97	67.13 ₪
779	שפל	40,857.00	42,637.20	1,780.20	35.63	634.29 ₪

סה"כ לדייר:

פסגה	גבע	שפל	סה"כ	שיא ביקוש
542.20	115.80	1,780.20	2,438.20	17.64
519.64 ₪	67.13 ₪	634.29 ₪	1,221.06 ₪	

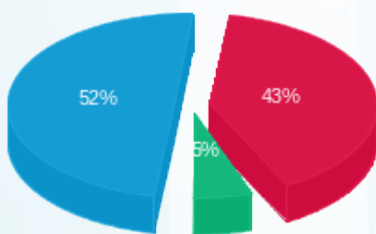
סה"כ צריכה  
 סה"כ לתשלום

214.45 ₪	תשלום קבוע	אירווישין טכנולוגיות בע"מ
0.00 ₪	תשלום עבור גודל חיבור בKVA (0x0)	
1,435.51 ₪	סה"כ לתשלום	לא כולל מע"מ



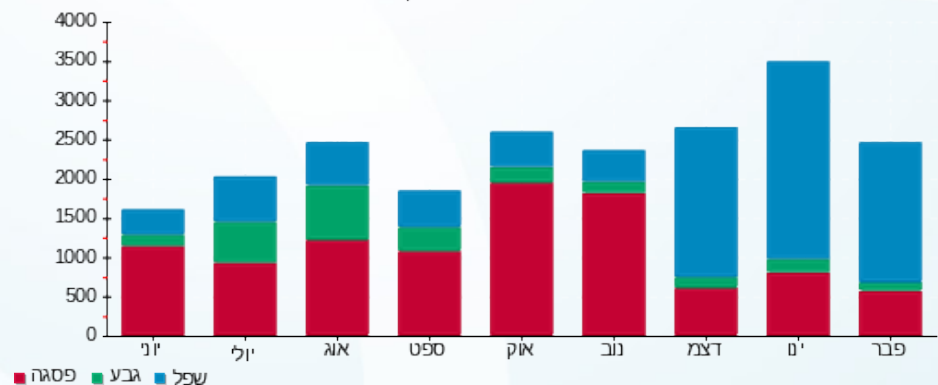
M4U SQL 1 294849

התפלגות חיוב בש"ח לפי תעו"ז



פסגה (519.64 ₪) 52%  
 גבע (67.13 ₪) 5%  
 שפל (634.29 ₪) 43%

הסטוריית צריכה בקוט"ש



09/03/22 תאריך הפקה:  
 28/02/22 תאריך קריאה נוכחית:  
 01/02/22 תאריך קריאה קודמת:

שם דייר: בניין D ק.6 אנאליסט  
 שם אתר: אפריקה ישראל פארק המדע בניין 11

לקוח/ה נכבד/ה, אנו מתכבדים להגיש את חישוב צריכת החשמל לתקופה 01/02/22 - 28/02/22:

בניין D ק.6 אנאליסט - 1 - 14155734(0x0)

סוג תעריף	סוג צריכה	קריאה קודמת	קריאה נוכחית	סה"כ צריכה בקוט"ש	מחיר לקוט"ש בא"ג	סה"כ לתשלום
פרטי חשבון עבור תאריכים:						
		01/02/22	28/02/22			
777	פסגה	78,860.40	83,335.20	4,474.80	95.84	4,288.65 ₪
778	גבע	40,809.60	43,220.40	2,410.80	57.97	1,397.54 ₪
779	שפל	134,714.40	152,326.80	17,612.40	35.63	6,275.30 ₪

סה"כ לדייר:

פסגה	גבע	שפל	סה"כ	שיא ביקוש
4,474.80	2,410.80	17,612.40	24,498.00	69.58
₪ 4,288.65	₪ 1,397.54	₪ 6,275.30	₪ 11,961.49	

סה"כ צריכה

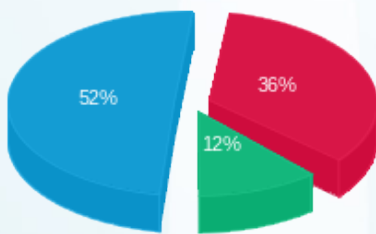
סה"כ לתשלום

אנליסט מעבדות שירות ומחקר בע"מ	תשלום קבוע	214.45 ₪
	תשלום עבור גודל חיבור בKVA (0x0)	0.00 ₪
לא כולל מע"מ	סה"כ לתשלום	12,175.94 ₪



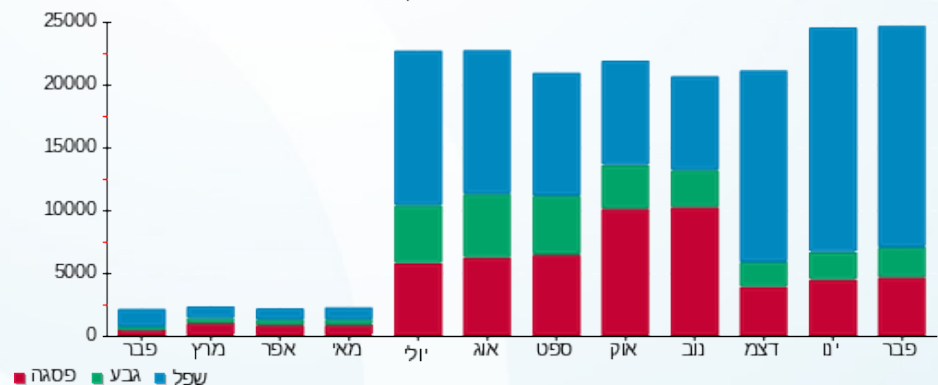
M4U SQL 1 286533

התפלגות חיוב בש"ח לפי תעו"ז



פסגה (4,288.65 ₪) 52%  
 גבע (1,397.54 ₪) 12%  
 שפל (6,275.30 ₪) 36%

הסטוריית צריכה בקוט"ש





09/03/22 תאריך הפקה:  
 28/02/22 תאריך קריאה נוכחית:  
 01/02/22 תאריך קריאה קודמת:

שם דייר: בניין D ק.6 ארוסקאוט  
 שם אתר: אפריקה ישראל פארק המדע בניין 11

לקוח/ה נכבד/ה, אנו מתכבדים להגיש את חישוב צריכת החשמל לתקופה 01/02/22 - 28/02/22:

בניין D ק.6 ארוסקאוט - 3 - 16045585(0x0)

סוג תעריף	סוג צריכה	קריאה קודמת	קריאה נוכחית	סה"כ צריכה בקוט"ש	מחיר לקוט"ש בא"ג	סה"כ לתשלום
פרטי חשבון עבור תאריכים:						
777	פסגה	01/02/22	28/02/22	18.40	95.84	17.63 ₪
778	גבע	1,706.70	1,706.70	0.00	57.97	0.00 ₪
779	שפל	4,485.10	4,587.20	102.10	35.63	36.38 ₪

סה"כ לדייר:

פסגה	גבע	שפל	סה"כ	שיא ביקוש
18.40	0.00	102.10	120.50	2.42
17.63 ₪	0.00 ₪	36.38 ₪	54.01 ₪	

סה"כ צריכה

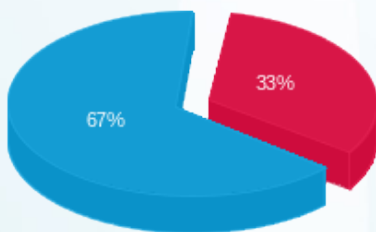
סה"כ לתשלום

אירוסקאוט בע"מ	תשלום קבוע	214.45 ₪
	תשלום עבור גודל חיבור בKVA (0x0)	0.00 ₪
לא כולל מע"מ	סה"כ לתשלום	268.46 ₪



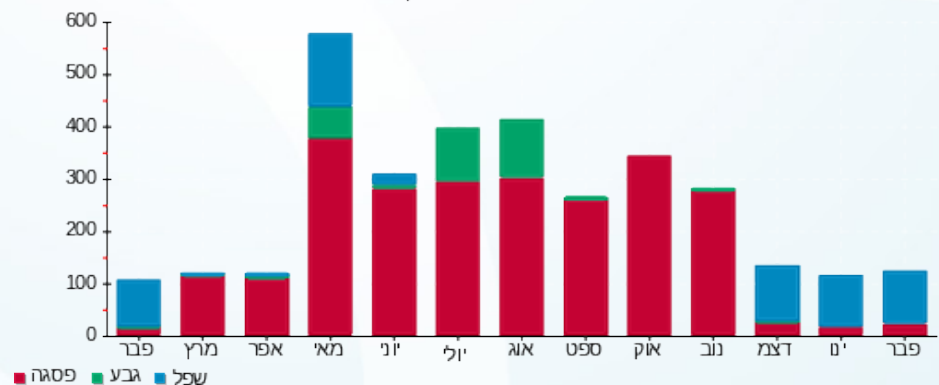
M4U SQL 1 286521

התפלגות חיוב בש"ח לפי תעו"ז



פסגה (17.63 ₪)  
 גבע (0.00 ₪)  
 שפל (36.38 ₪)

הסטוריית צריכה בקוט"ש



09/03/22 תאריך הפקה:  
 28/02/22 תאריך קריאה נוכחית:  
 01/02/22 תאריך קריאה קודמת:

שם דייר: בניין D ראשי מעגלים  
 שם אתר: אפריקה ישראל פארק המדע בניין 11

לקוח/ה נכבד/ה, אנו מתכבדים להגיש את חישוב צריכת החשמל לתקופה 01/02/22 - 28/02/22:

בניין D ראשי מעגלים - 1 - 14155721(0x0)

סוג תעריף	סוג צריכה	קריאה קודמת	קריאה נוכחית	סה"כ צריכה בקוט"ש	מחיר לקוט"ש בא"ג	סה"כ לתשלום
פרטי חשבון עבור תאריכים:						
777	פסגה	01/02/22	28/02/22	105.35	95.84	100.97 ₪
778	גבע	28,865.20	28,916.10	50.90	57.97	29.51 ₪
779	שפל	74,558.00	74,939.70	381.70	35.63	136.00 ₪

סה"כ לדייר:

פסגה	גבע	שפל	סה"כ	שיא ביקוש
105.35	50.90	381.70	537.95	0.82
100.97 ₪	29.51 ₪	136.00 ₪	266.47 ₪	

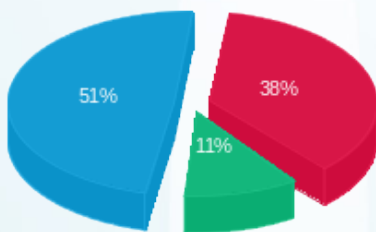
סה"כ צריכה  
 סה"כ לתשלום

214.45 ₪	תשלום קבוע	
0.00 ₪	תשלום עבור גודל חיבור בKVA (0x0)	
480.92 ₪	סה"כ לתשלום	לא כולל מע"מ



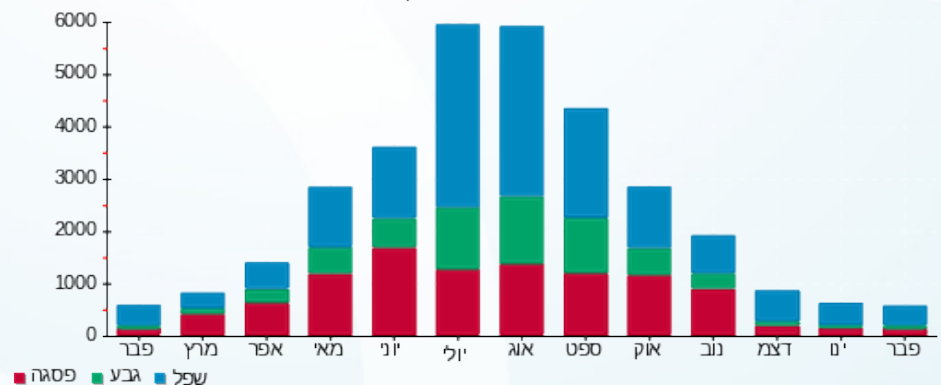
M4U SQL 1 285689

התפלגות חיוב בש"ח לפי תעו"ז



פסגה (100.97 ₪) - 51%  
 גבע (29.51 ₪) - 11%  
 שפל (136.00 ₪) - 38%

הסטוריית צריכה בקוט"ש





09/03/22 תאריך הפקה:  
 28/02/22 תאריך קריאה נוכחית:  
 01/02/22 תאריך קריאה קודמת:

שם דייר: בניין D ראשי קומה 5  
 שם אתר: אפריקה ישראל פארק המדע בניין 11

לקוח/ה נכבד/ה, אנו מתכבדים להגיש את חישוב צריכת החשמל לתקופה 01/02/22 - 28/02/22:

ראשי קומה 5 - 2 - 14155734(0x0)

סוג תעריף	סוג צריכה	קריאה קודמת	קריאה נוכחית	סה"כ צריכה בקוט"ש	מחיר לקוט"ש בא"ג	סה"כ לתשלום
פרטי חשבון עבור תאריכים:						
777	פסגה	01/02/22	28/02/22	865.20	95.84	829.21 ₪
778	גבע	9,064.80	9,129.60	64.80	57.97	37.56 ₪
779	שפל	32,139.60	34,995.60	2,856.00	35.63	1,017.59 ₪

סה"כ לדייר:

פסגה	גבע	שפל	סה"כ	שיא ביקוש
865.20	64.80	2,856.00	3,786.00	30.34
829.21 ₪	37.56 ₪	1,017.59 ₪	1,884.37 ₪	

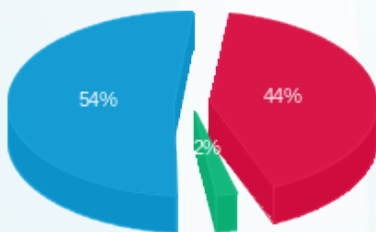
סה"כ צריכה  
 סה"כ לתשלום

214.45 ₪	תשלום קבוע	
0.00 ₪	תשלום עבור גודל חיבור בKVA (0x0)	
2,098.82 ₪	סה"כ לתשלום	לא כולל מע"מ



M4U SQL 1 287028

התפלגות חיוב בש"ח לפי תעו"ז



פסגה (829.21 ₪) 54%  
 גבע (37.56 ₪) 2%  
 שפל (1,017.59 ₪) 44%

הסטוריית צריכה בקוט"ש

