



10/03/22 תאריך הפקה:  
 08/03/22 תאריך קריאה נוכחית:  
 09/02/22 תאריך קריאה קודמת:

שם דייר: "מוקה"  
 שם אתר: קניון סביונים

לקוח/ה נכבד/ה, אנו מתכבדים להגיש את חישוב צריכת החשמל לתקופה 08/03/22 - 09/02/22:

**"מוקה" - 4 - (3x32)00023139**

סוג תעריף	סוג צריכה	קריאה קודמת	קריאה נוכחית	סה"כ צריכה בקוט"ש	מחיר לקוט"ש בא"ג	סה"כ לתשלום
פרטי חשבון עבור תאריכים:						
		09/02/22	28/02/22			
777	פסגה	22,382.06	22,388.46	6.40	95.84	6.13 ₪
778	גבע	16,730.56	16,730.69	0.12	57.97	0.07 ₪
779	שפל	22,304.01	22,314.93	10.92	35.63	3.89 ₪
פרטי חשבון עבור תאריכים:						
		01/03/22	08/03/22			
777	פסגה	22,388.46	22,402.79	14.33	46.64	6.68 ₪
778	גבע	16,730.69	16,732.00	1.31	38.61	0.51 ₪
779	שפל	22,314.93	22,315.02	0.09	31.90	0.03 ₪

**"מוקה" - 5 - (0x0)00023139**

סוג תעריף	סוג צריכה	קריאה קודמת	קריאה נוכחית	סה"כ צריכה בקוט"ש	מחיר לקוט"ש בא"ג	סה"כ לתשלום
פרטי חשבון עבור תאריכים:						
		09/02/22	28/02/22			
777	פסגה	15,934.71	15,935.63	0.92	95.84	0.88 ₪
778	גבע	16,051.18	16,051.76	0.58	57.97	0.33 ₪
779	שפל	37,056.00	37,060.12	4.11	35.63	1.47 ₪
פרטי חשבון עבור תאריכים:						
		01/03/22	08/03/22			
777	פסגה	15,935.63	15,936.50	0.88	46.64	0.41 ₪
778	גבע	16,051.76	16,052.08	0.33	38.61	0.13 ₪
779	שפל	37,060.12	37,061.05	0.94	31.90	0.30 ₪

**"מוקה" - 6 - (0x0)00023139**

סוג תעריף	סוג צריכה	קריאה קודמת	קריאה נוכחית	סה"כ צריכה בקוט"ש	מחיר לקוט"ש בא"ג	סה"כ לתשלום
פרטי חשבון עבור תאריכים:						
		09/02/22	28/02/22			
777	פסגה	27,657.84	27,722.83	64.99	95.84	62.29 ₪
778	גבע	22,088.72	22,095.26	6.54	57.97	3.79 ₪
779	שפל	41,192.98	41,322.97	130.00	35.63	46.32 ₪
פרטי חשבון עבור תאריכים:						
		01/03/22	08/03/22			



"מוקה" - 6 - 00023139 (0x0)

סוג תעריף	סוג צריכה	קריאה קודמת	קריאה נוכחית	סה"כ צריכה בקוט"ש	מחיר לקוט"ש בא"ג	סה"כ לתשלום
777	פסגה	27,722.83	27,788.33	65.50	46.64	30.55 ₪
778	גבע	22,095.26	22,110.44	15.18	38.61	5.86 ₪
779	שפל	41,322.97	41,329.48	6.51	31.90	2.08 ₪

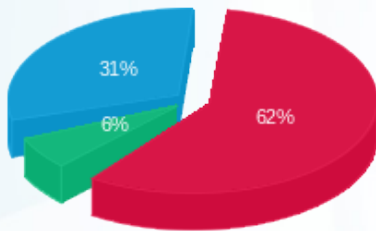
סה"כ לדירה:

פסגה	גבע	שפל	סה"כ	שיא ביקוש
153.02	24.07	152.56	329.64	2.84
106.94 ₪	10.69 ₪	54.08 ₪	171.71 ₪	

סה"כ צריכה  
סה"כ לתשלום

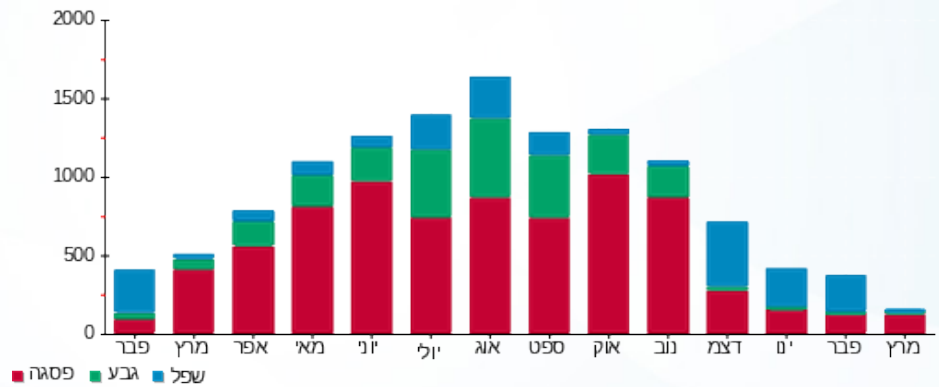
38.53 ₪	<b>תשלום קבוע</b>	
5.30 ₪	<b>תשלום עבור גודל חיבור ב KVA (3x32)</b>	
215.54 ₪	<b>סה"כ לתשלום</b>	<b>לא כולל מע"מ</b>

התפלגות חיוב בש"ח לפי תעו"ז



- פסגה (106.94 ₪) 62%
- גבע (10.69 ₪) 31%
- שפל (54.08 ₪) 6%

הסטוריית צריכה בקוט"ש





10/03/22 תאריך הפקה:  
 08/03/22 תאריך קריאה נוכחית:  
 09/02/22 תאריך קריאה קודמת:

**שם דייר:** \*מלונת  
**שם אתר:** קניון סביונים

**לקוח/ה נכבד/ה, אנו מתכבדים להגיש את חישוב צריכת החשמל לתקופה 08/03/22 - 09/02/22:**

**מלונות חדש - 7 - 16045542(0x0)**

סוג תעריף	סוג צריכה	קריאה קודמת	קריאה נוכחית	סה"כ צריכה בקוט"ש	מחיר לקוט"ש בא"ג	סה"כ לתשלום
פרטי חשבון עבור תאריכים:						
		09/02/22	28/02/22			
777	פסגה	93,520.80	93,544.40	23.60	95.84	22.62 ₪
778	גבע	34,033.60	34,034.80	1.20	57.97	0.70 ₪
779	שפל	87,051.20	87,098.80	47.60	35.63	16.96 ₪
פרטי חשבון עבור תאריכים:						
		01/03/22	08/03/22			
777	פסגה	93,544.40	93,696.80	152.40	46.64	71.08 ₪
778	גבע	34,034.80	34,067.60	32.80	38.61	12.66 ₪
779	שפל	87,098.80	87,174.80	76.00	31.90	24.24 ₪

**מלונות חדש - 8 - 16045542(0x0)**

סוג תעריף	סוג צריכה	קריאה קודמת	קריאה נוכחית	סה"כ צריכה בקוט"ש	מחיר לקוט"ש בא"ג	סה"כ לתשלום
פרטי חשבון עבור תאריכים:						
		09/02/22	28/02/22			
777	פסגה	128,996.00	129,045.60	49.60	95.84	47.54 ₪
778	גבע	51,384.40	51,388.40	4.00	57.97	2.32 ₪
779	שפל	143,713.60	143,824.40	110.80	35.63	39.48 ₪
פרטי חשבון עבור תאריכים:						
		01/03/22	08/03/22			
777	פסגה	129,045.60	129,177.60	132.00	46.64	61.56 ₪
778	גבע	51,388.40	51,411.20	22.80	38.61	8.80 ₪
779	שפל	143,824.40	143,882.40	58.00	31.90	18.50 ₪

**מלונות חדש - 9 - 16045542(0x0)**

סוג תעריף	סוג צריכה	קריאה קודמת	קריאה נוכחית	סה"כ צריכה בקוט"ש	מחיר לקוט"ש בא"ג	סה"כ לתשלום
פרטי חשבון עבור תאריכים:						
		09/02/22	28/02/22			
777	פסגה	97,436.40	97,478.00	41.60	95.84	39.87 ₪
778	גבע	35,046.00	35,046.80	0.80	57.97	0.46 ₪
779	שפל	87,849.60	87,946.80	97.20	35.63	34.63 ₪
פרטי חשבון עבור תאריכים:						
		01/03/22	08/03/22			





מלונות חדש - 9 - (0x0)16045542

סוג תעריף	סוג צריכה	קריאה קודמת	קריאה נוכחית	סה"כ צריכה בקוט"ש	מחיר לקוט"ש בא"ג	סה"כ לתשלום
777	פסגה	97,478.00	97,654.40	176.40	46.64	82.27 ₪
778	גבע	35,046.80	35,056.80	10.00	38.61	3.86 ₪
779	שפל	87,946.80	87,946.80	0.00	31.90	0.00 ₪

מלונות הנדסה - 10 - (0x0)16045542

סוג תעריף	סוג צריכה	קריאה קודמת	קריאה נוכחית	סה"כ צריכה בקוט"ש	מחיר לקוט"ש בא"ג	סה"כ לתשלום
פרטי חשבון עבור תאריכים:						
		09/02/22	28/02/22			
777	פסגה	6,537.40	6,555.95	18.55	95.84	17.78 ₪
778	גבע	2,123.40	2,131.05	7.65	57.97	4.43 ₪
779	שפל	5,082.85	5,155.90	73.05	35.63	26.03 ₪
פרטי חשבון עבור תאריכים:						
		01/03/22	08/03/22			
777	פסגה	6,555.95	6,574.85	18.90	46.64	8.81 ₪
778	גבע	2,131.05	2,135.40	4.35	38.61	1.68 ₪
779	שפל	5,155.90	5,167.45	11.55	31.90	3.68 ₪

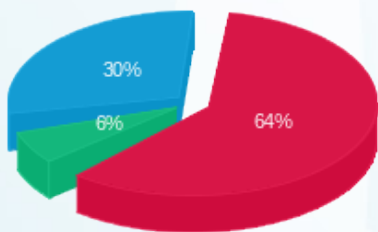
סה"כ לדירה:

פסגה	גבע	שפל	סה"כ	שיא ביקוש
613.05	83.60	474.20	1,170.85	10.93
₪ 351.53	₪ 34.92	₪ 163.53	₪ 549.98	

סה"כ צריכה  
סה"כ לתשלום

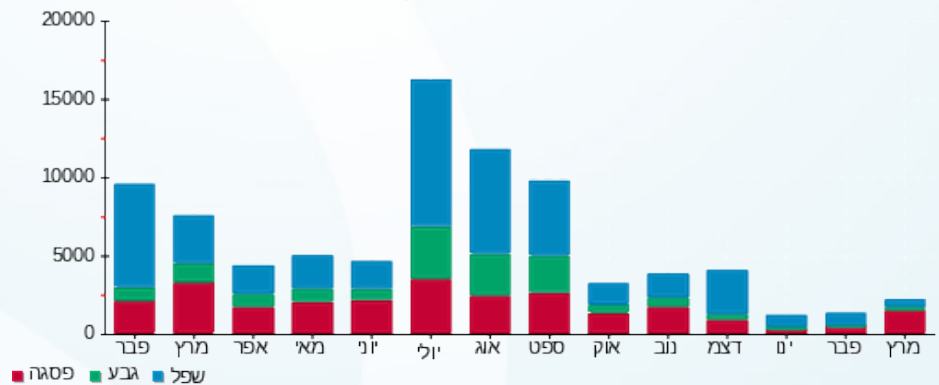
214.45 ₪	<b>תשלום קבוע</b>	
0.00 ₪	<b>תשלום עבור גודל חיבור בKVA (0x0)</b>	
764.43 ₪	<b>סה"כ לתשלום</b>	<b>לא כולל מע"מ</b>

התפלגות חיוב בש"ח לפי תעו"ז



פסגה (351.53 ₪) ■  
גבע (34.92 ₪) ■  
שפל (163.53 ₪) ■

הסטוריית צריכה בקוט"ש



10/03/22 תאריך הפקה:  
 08/03/22 תאריך קריאה נוכחית:  
 09/02/22 תאריך קריאה קודמת:

שם דייר: איספא  
 שם אתר: קניון סביונים

לקוח/ה נכבד/ה, אנו מתכבדים להגיש את חישוב צריכת החשמל לתקופה 08/03/22 - 09/02/22:

אייספא - 7 - 00009660 (3x20)

סוג תעריף	סוג צריכה	קריאה קודמת	קריאה נוכחית	סה"כ צריכה בקוט"ש	מחיר לקוט"ש בא"ג	סה"כ לתשלום
פרטי חשבון עבור תאריכים:						
777	פסגה	09/02/22	28/02/22	29,147.81	95.84	29,110.18
778	גבע	13,872.54	13,882.76	10.22	57.97	13,882.76
779	שפל	13,912.66	14,066.76	154.10	35.63	14,066.76
פרטי חשבון עבור תאריכים:						
777	פסגה	01/03/22	08/03/22	29,213.97	46.64	29,147.81
778	גבע	13,882.76	13,890.85	8.09	38.61	13,882.76
779	שפל	14,066.76	14,081.19	14.43	31.90	14,066.76

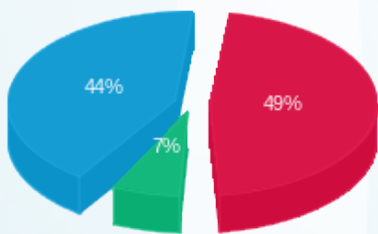
סה"כ לדייר:

פסגה	גבע	שפל	סה"כ	שיא ביקוש
103.79	18.31	168.53	290.63	4.53
66.92 ₪	9.05 ₪	59.51 ₪	135.48 ₪	

סה"כ צריכה  
 סה"כ לתשלום

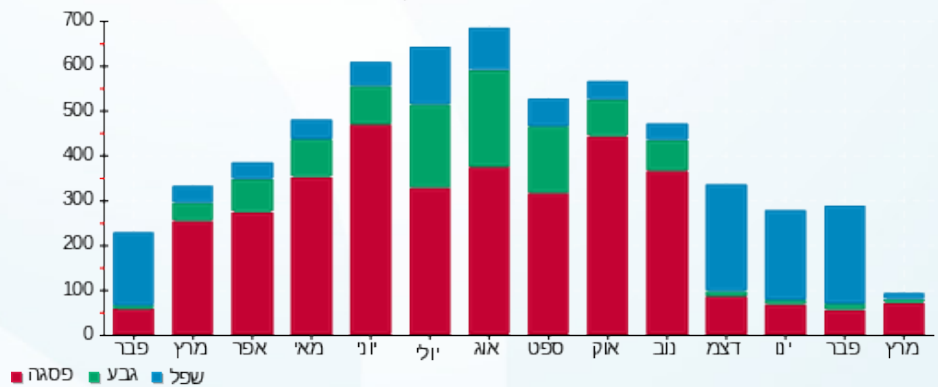
38.53 ₪	תשלום קבוע	
3.31 ₪	תשלום עבור גודל חיבור בKVA (3x20)	
177.32 ₪	סה"כ לתשלום	לא כולל מע"מ

התפלגות חיוב בש"ח לפי תעו"ז



פסגה (66.92 ₪) 49%  
 גבע (9.05 ₪) 7%  
 שפל (59.51 ₪) 44%

הסטוריית צריכה בקוט"ש





10/03/22

תאריך הפקדה:

שם דייר: אנגלו סכסון

08/03/22

תאריך קריאה נוכחית:

שם אתר: קניון סביונים

09/02/22

תאריך קריאה קודמת:

לקוח/ה נכבד/ה, אנו מתכבדים להגיש את חישוב צריכת החשמל לתקופה 08/03/22 - 09/02/22:

אנגלו סכסון - 2 - 00022442 (3x25)

סוג תעריף	סוג צריכה	קריאה קודמת	קריאה נוכחית	סה"כ צריכה בקוט"ש	מחיר לקוט"ש בא"ג	סה"כ לתשלום
פרטי חשבון עבור תאריכים:						
		09/02/22	28/02/22			
777	פסגה	7,064.84	7,064.86	0.02	95.84	0.02 ₪
778	גבע	2,926.83	2,927.54	0.71	57.97	0.41 ₪
779	שפל	2,298.98	2,304.39	5.42	35.63	1.93 ₪
פרטי חשבון עבור תאריכים:						
		01/03/22	08/03/22			
777	פסגה	7,064.86	7,066.82	1.96	46.64	0.91 ₪
778	גבע	2,927.54	2,927.59	0.05	38.61	0.02 ₪
779	שפל	2,304.39	2,304.61	0.21	31.90	0.07 ₪

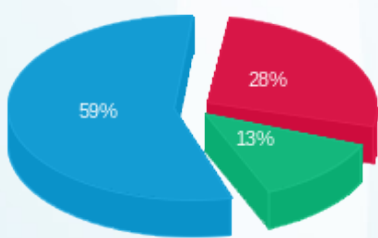
סה"כ לדייר:

פסגה	גבע	שפל	סה"כ	שיא ביקוש
1.98	0.77	5.63	8.38	0.28
0.94 ₪	0.43 ₪	2.00 ₪	3.37 ₪	

סה"כ צריכה  
סה"כ לתשלום

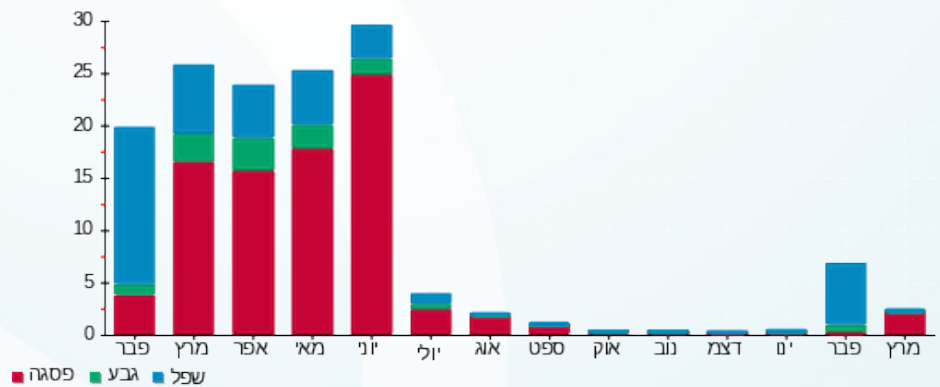
38.53 ₪	תשלום קבוע	
4.14 ₪	תשלום עבור גודל חיבור בKVA (3x25)	
46.04 ₪	סה"כ לתשלום	לא כולל מע"מ

התפלגות חיוב בש"ח לפי תעו"ז



פסגה (0.94 ₪) ■  
גבע (0.43 ₪) ■  
שפל (2.00 ₪) ■

הסטוריית צריכה בקוט"ש





10/03/22

תאריך הפקה:

שם דייר: ד"ר קופרשמיט

08/03/22

תאריך קריאה נוכחית:

שם אתר: קניון סביונים

09/02/22

תאריך קריאה קודמת:

לקוח/ה נכבד/ה, אנו מתכבדים להגיש את חישוב צריכת החשמל לתקופה 08/03/22 - 09/02/22:

ד"ר קופרשמיט - 12 - (3x40)16045542

סה"כ לתשלום	מחיר לקוט"ש בא"ג	סה"כ צריכה בקוט"ש	קריאה נוכחית	קריאה קודמת	סוג צריכה	סוג תעריף
			28/02/22	09/02/22	פרטי חשבון עבור תאריכים:	
112.13 ₪	95.84	117.00	33,267.60	33,150.60	פסגה	777
8.99 ₪	57.97	15.50	9,125.50	9,110.00	גבע	778
105.27 ₪	35.63	295.45	8,802.05	8,506.60	שפל	779
			08/03/22	01/03/22	פרטי חשבון עבור תאריכים:	
80.41 ₪	46.64	172.40	33,440.00	33,267.60	פסגה	777
10.44 ₪	38.61	27.05	9,152.55	9,125.50	גבע	778
1.12 ₪	31.90	3.50	8,805.55	8,802.05	שפל	779

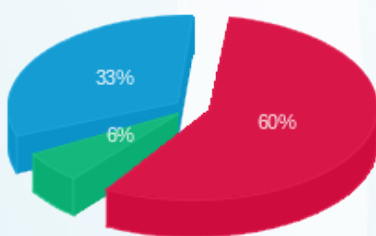
סה"כ לדייר:

שיא ביקוש	סה"כ	שפל	גבע	פסגה
12.37	630.90	298.95	42.55	289.40
	192.54 ₪	106.39 ₪	19.43 ₪	318.35 ₪

סה"כ צריכה  
סה"כ לתשלום

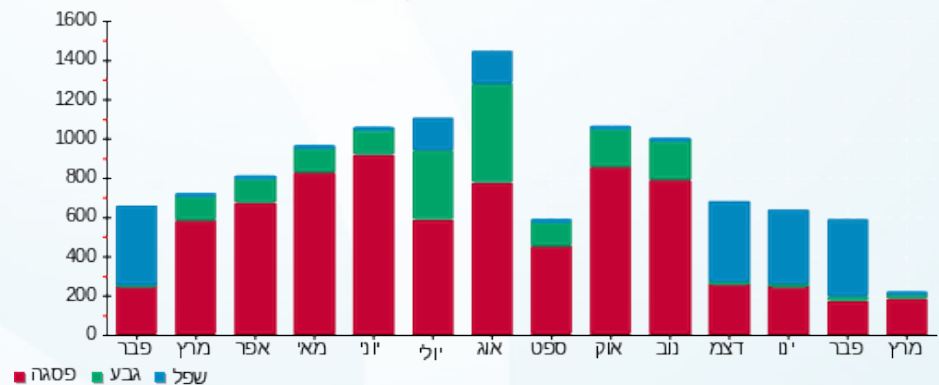
38.53 ₪	תשלום קבוע	
6.63 ₪	תשלום עבור גודל חיבור בKVA (3x40)	
363.51 ₪	סה"כ לתשלום	לא כולל מע"מ

התפלגות חיוב בש"ח לפי תעו"ז



פסגה (192.54 ₪) 60%  
גבע (19.43 ₪) 6%  
שפל (106.39 ₪) 33%

הסטוריית צריכה בקוט"ש





10/03/22 תאריך הפקה:  
 08/03/22 תאריך קריאה נוכחית:  
 09/02/22 תאריך קריאה קודמת:

שם דייר: דלתא  
 שם אתר: קניון סביונים

לקוח/ה נכבד/ה, אנו מתכבדים להגיש את חישוב צריכת החשמל לתקופה 08/03/22 - 09/02/22:

**דלתא 1 - 13 - (3x25)00023139**

סוג תעריף	סוג צריכה	קריאה קודמת	קריאה נוכחית	סה"כ צריכה בקוט"ש	מחיר לקוט"ש בא"ג	סה"כ לתשלום
פרטי חשבון עבור תאריכים:						
777	פסגה	09/02/22	28/02/22	7.98	95.84	7.65 ₪
778	גבע	5,789.96	5,794.43	4.48	57.97	2.59 ₪
779	שפל	10,781.88	10,816.52	34.64	35.63	12.34 ₪
פרטי חשבון עבור תאריכים:						
777	פסגה	5,045.32	5,053.94	8.62	46.64	4.02 ₪
778	גבע	5,794.43	5,797.44	3.01	38.61	1.16 ₪
779	שפל	10,816.52	10,824.15	7.63	31.90	2.43 ₪

**דלתא 2 - 14 - (0x0)00023139**

סוג תעריף	סוג צריכה	קריאה קודמת	קריאה נוכחית	סה"כ צריכה בקוט"ש	מחיר לקוט"ש בא"ג	סה"כ לתשלום
פרטי חשבון עבור תאריכים:						
777	פסגה	32,757.13	32,854.17	97.03	95.84	93.00 ₪
778	גבע	23,261.73	23,318.03	56.29	57.97	32.63 ₪
779	שפל	54,922.13	55,333.84	411.71	35.63	146.69 ₪
פרטי חשבון עבור תאריכים:						
777	פסגה	32,854.17	32,954.72	100.55	46.64	46.90 ₪
778	גבע	23,318.03	23,355.07	37.04	38.61	14.30 ₪
779	שפל	55,333.84	55,431.64	97.80	31.90	31.20 ₪

**דלתא 3 - 15 - (0x0)00023139**

סוג תעריף	סוג צריכה	קריאה קודמת	קריאה נוכחית	סה"כ צריכה בקוט"ש	מחיר לקוט"ש בא"ג	סה"כ לתשלום
פרטי חשבון עבור תאריכים:						
777	פסגה	3,532.00	3,532.69	0.68	95.84	0.66 ₪
778	גבע	8,228.01	8,228.47	0.47	57.97	0.27 ₪
779	שפל	22,539.04	22,543.68	4.64	35.63	1.65 ₪
פרטי חשבון עבור תאריכים:						
		01/03/22	08/03/22			



דלתא 3 - 15 - 00023139 (0x0)

סוג תעריף	סוג צריכה	קריאה קודמת	קריאה נוכחית	סה"כ צריכה בקוט"ש	מחיר לקוט"ש בא"ג	סה"כ לתשלום
777	פסגה	3,532.69	3,533.23	0.54	46.64	0.25 ₪
778	גבע	8,228.47	8,228.67	0.19	38.61	0.07 ₪
779	שפל	22,543.68	22,544.26	0.59	31.90	0.19 ₪

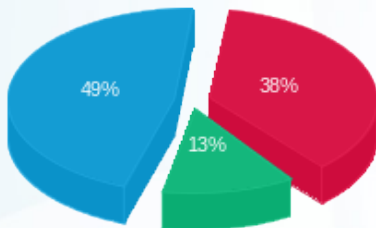
סה"כ לדירי:

פסגה	גבע	שפל	סה"כ	שיא ביקוש
215.41	101.48	557.00	873.89	3.68
152.48 ₪	51.04 ₪	194.50 ₪	398.01 ₪	

סה"כ צריכה  
סה"כ לתשלום

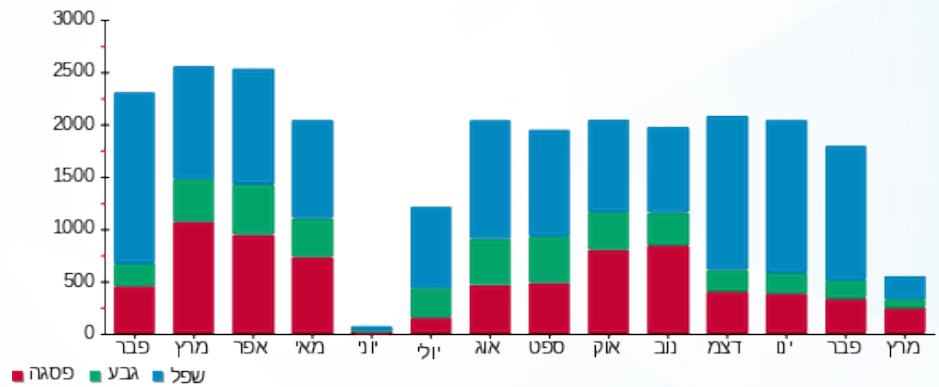
38.53 ₪	<b>תשלום קבוע</b>	
4.14 ₪	<b>תשלום עבור גודל חיבור ב KVA (3x25)</b>	
440.69 ₪	<b>סה"כ לתשלום</b>	<b>לא כולל מע"מ</b>

התפלגות חיוב בש"ח לפי תעו"ז



פסגה (152.48 ₪) ■  
גבע (51.04 ₪) ■  
שפל (194.50 ₪) ■

הסטוריית צריכה בקוט"ש





10/03/22

תאריך הפקה:

שם דייר: הום אקסטוריז

08/03/22

תאריך קריאה נוכחית:

שם אתר: קניון סביונים

09/02/22

תאריך קריאה קודמת:

לקוח/ה נכבד/ה, אנו מתכבדים להגיש את חישוב צריכת החשמל לתקופה 08/03/22 - 09/02/22:

הום אקסטוריז 1 - 16 - (3x25)00023139

סוג תעריף	סוג צריכה	קריאה קודמת	קריאה נוכחית	סה"כ צריכה בקוט"ש	מחיר לקוט"ש בא"ג	סה"כ לתשלום
פרטי חשבון עבור תאריכים:						
		09/02/22	28/02/22			
777	פסגה	18,903.28	18,903.28	0.00	95.84	0.00 ₪
778	גבע	11,938.04	11,938.04	0.00	57.97	0.00 ₪
779	שפל	17,134.26	17,134.27	0.004	35.63	0.00 ₪
פרטי חשבון עבור תאריכים:						
		01/03/22	08/03/22			
777	פסגה	18,903.28	18,903.28	0.0005	46.64	0.00 ₪
778	גבע	11,938.04	11,938.04	0.00	38.61	0.00 ₪
779	שפל	17,134.27	17,134.27	0.0005	31.90	0.00 ₪

הום אקסטוריז 2 - 17 - (0x0)00023139

סוג תעריף	סוג צריכה	קריאה קודמת	קריאה נוכחית	סה"כ צריכה בקוט"ש	מחיר לקוט"ש בא"ג	סה"כ לתשלום
פרטי חשבון עבור תאריכים:						
		09/02/22	28/02/22			
777	פסגה	9,125.73	9,125.73	0.00	95.84	0.00 ₪
778	גבע	6,463.22	6,463.22	0.00	57.97	0.00 ₪
779	שפל	10,373.40	10,373.40	-0.001	35.63	-0.00 ₪
פרטי חשבון עבור תאריכים:						
		01/03/22	08/03/22			
777	פסגה	9,125.73	9,125.73	0.00	46.64	0.00 ₪
778	גבע	6,463.22	6,463.22	-0.0005	38.61	-0.00 ₪
779	שפל	10,373.40	10,373.40	0.00	31.90	0.00 ₪

הום אקסטוריז 3 - 18 - (0x0)00023139

סוג תעריף	סוג צריכה	קריאה קודמת	קריאה נוכחית	סה"כ צריכה בקוט"ש	מחיר לקוט"ש בא"ג	סה"כ לתשלום
פרטי חשבון עבור תאריכים:						
		09/02/22	28/02/22			
777	פסגה	27,325.06	27,325.06	0.003	95.84	0.00 ₪
778	גבע	23,458.88	23,458.88	0.002	57.97	0.00 ₪
779	שפל	33,663.93	33,663.95	0.02	35.63	0.01 ₪
פרטי חשבון עבור תאריכים:						
		01/03/22	08/03/22			



הום אקסטוריז 3 - 18 - 00023139 (0x0)

סוג תעריף	סוג צריכה	קריאה קודמת	קריאה נוכחית	סה"כ צריכה בקוט"ש	מחיר לקוט"ש בא"ג	סה"כ לתשלום
777	פסגה	27,325.06	27,325.06	0.001	46.64	0.00 ₪
778	גבע	23,458.88	23,458.88	0.00	38.61	0.00 ₪
779	שפל	33,663.95	33,663.95	0.003	31.90	0.00 ₪

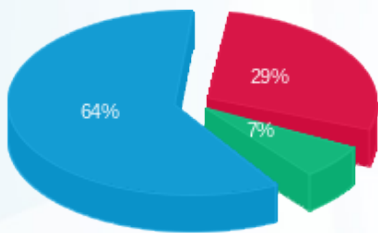
סה"כ לדירה:

פסגה	גבע	שפל	סה"כ	שיא ביקוש
0.005	0.002	0.03	0.03	0.004
0.00 ₪	0.00 ₪	0.01 ₪	0.01 ₪	

סה"כ צריכה  
סה"כ לתשלום

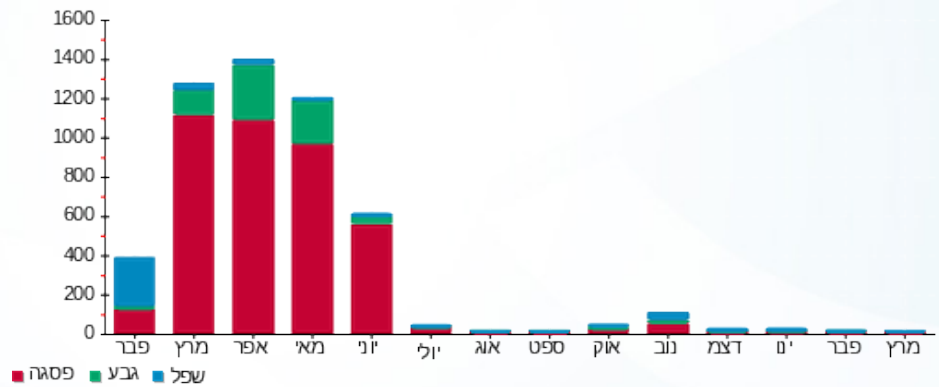
38.53 ₪	<b>תשלום קבוע</b>	
4.14 ₪	<b>תשלום עבור גודל חיבור ב KVA (3x25)</b>	
42.69 ₪	<b>סה"כ לתשלום</b>	<b>לא כולל מע"מ</b>

התפלגות חיוב בש"ח לפי תע"ז



פסגה (0.004 ₪) ■  
גבע (0.0010 ₪) ■  
שפל (0.009 ₪) ■

הסטוריית צריכה בקוט"ש



10/03/22 תאריך הפקה:  
 08/03/22 תאריך קריאה נוכחית:  
 09/02/22 תאריך קריאה קודמת:

שם דייר: הילולים  
 שם אתר: קניון סביונים

לקוח/ה נכבד/ה, אנו מתכבדים להגיש את חישוב צריכת החשמל לתקופה 09/02/22 - 08/03/22:

הילולים - 7 - (3x40)00022442

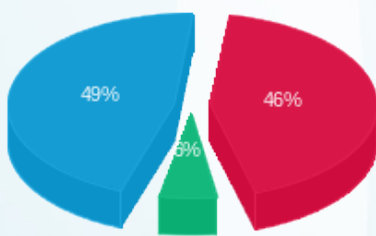
סה"כ לתשלום	מחיר לקוט"ש בא"ג	סה"כ צריכה בקוט"ש	קריאה נוכחית	קריאה קודמת	סוג צריכה	סוג תעריף
			28/02/22	09/02/22	פרטי חשבון עבור תאריכים:	
₪ 31.36	95.84	32.72	61,857.30	61,824.58	פסגה	777
₪ 3.94	57.97	6.80	32,474.26	32,467.46	גבע	778
₪ 43.02	35.63	120.74	34,740.70	34,619.97	שפל	779
			08/03/22	01/03/22	פרטי חשבון עבור תאריכים:	
₪ 12.10	46.64	25.94	61,883.24	61,857.30	פסגה	777
₪ 1.36	38.61	3.53	32,477.79	32,474.26	גבע	778
₪ 2.95	31.90	9.23	34,749.94	34,740.70	שפל	779

סה"כ לדייר:

שיא ביקוש	סה"כ	שפל	גבע	פסגה	סה"כ צריכה
5.93	198.96	129.97	10.32	58.67	סה"כ לתשלום
	₪ 94.73	₪ 45.96	₪ 5.30	₪ 43.46	

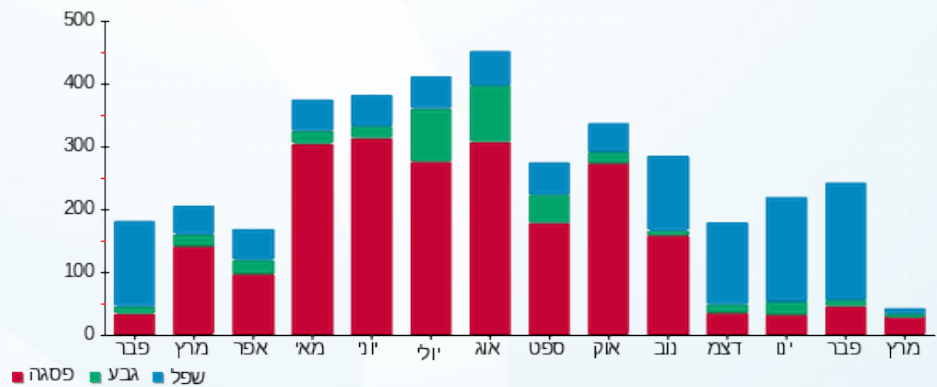
₪ 38.53	תשלום קבוע	
₪ 6.63	תשלום עבור גודל חיבור בKVA (3x40)	
₪ 139.89	סה"כ לתשלום	לא כולל מע"מ

התפלגות חיוב בש"ח לפי תעו"ז



פסגה (₪ 43.46) 49%  
 גבע (₪ 5.30) 5%  
 שפל (₪ 45.96) 46%

הסטוריית צריכה בקוט"ש





10/03/22

תאריך הפקדה:

שם דייר: הנהלת JTLV

08/03/22

תאריך קריאה נוכחית:

שם אתר: קניון סביונים

09/02/22

תאריך קריאה קודמת:

לקוח/ה נכבד/ה, אנו מתכבדים להגיש את חישוב צריכת החשמל לתקופה 08/03/22 - 09/02/22:

הנהלת 1 - 00009660 (3x100) JTLV

סה"כ לתשלום	מחיר לקוט"ש בא"ג	סה"כ צריכה בקוט"ש	קריאה נוכחית	קריאה קודמת	סוג צריכה	סוג תעריף
			28/02/22	09/02/22	פרטי חשבון עבור תאריכים:	
182.46 ₪	95.84	190.38	171,962.25	171,771.87	פסגה	777
33.04 ₪	57.97	57.00	63,745.07	63,688.07	גבע	778
281.23 ₪	35.63	789.31	71,462.33	70,673.03	שפל	779
			08/03/22	01/03/22	פרטי חשבון עבור תאריכים:	
151.94 ₪	46.64	325.77	172,288.02	171,962.25	פסגה	777
6.25 ₪	38.61	16.19	63,761.26	63,745.07	גבע	778
17.89 ₪	31.90	56.09	71,518.42	71,462.33	שפל	779

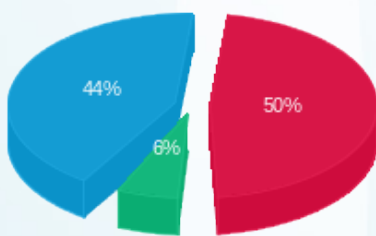
סה"כ לדייר:

שיא ביקוש	סה"כ	שפל	גבע	פסגה
22.93	1,434.73	845.39	73.19	516.15
	₪ 672.81	₪ 299.12	₪ 39.29	₪ 334.40

סה"כ צריכה  
סה"כ לתשלום

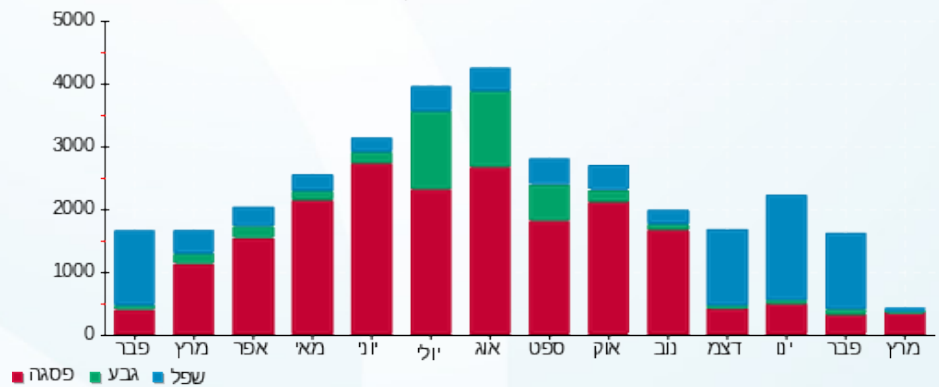
214.45 ₪	<b>תשלום קבוע</b>	
16.57 ₪	<b>תשלום עבור גודל חיבור ב KVA (3x100)</b>	
903.83 ₪	<b>סה"כ לתשלום</b>	<b>לא כולל מע"מ</b>

התפלגות חיוב בש"ח לפי תעו"ז



פסגה (₪ 334.40)  
גבע (₪ 39.29)  
שפל (₪ 299.12)

הסטוריית צריכה בקוט"ש



10/03/22 תאריך הפקה:  
 08/03/22 תאריך קריאה נוכחית:  
 09/02/22 תאריך קריאה קודמת:

שם דייר: מגה רום  
 שם אתר: קניון סביונים

**לקוח/ה נכבד/ה, אנו מתכבדים להגיש את חישוב צריכת החשמל לתקופה 08/03/22 - 09/02/22:**

מגה רום - 11 - 16045542(3x40)

סה"כ לתשלום	מחיר לקוט"ש בא"ג	סה"כ צריכה בקוט"ש	קריאה נוכחית	קריאה קודמת	סוג צריכה	סוג תעריף
פרטי חשבון עבור תאריכים:						
			28/02/22	09/02/22		
₪ 48.54	95.84	50.65	12,406.95	12,356.30	פסגה	777
₪ 7.80	57.97	13.45	1,742.40	1,728.95	גבע	778
₪ 67.39	35.63	189.15	6,626.15	6,437.00	שפל	779
פרטי חשבון עבור תאריכים:						
			08/03/22	01/03/22		
₪ 29.55	46.64	63.35	12,470.30	12,406.95	פסגה	777
₪ 3.96	38.61	10.25	1,752.65	1,742.40	גבע	778
₪ 6.49	31.90	20.35	6,646.50	6,626.15	שפל	779

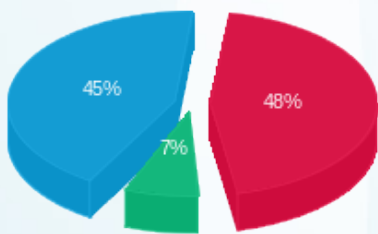
סה"כ לדייר:

שיא ביקוש	סה"כ	שפל	גבע	פסגה
4.42	347.20	209.50	23.70	114.00
	₪ 163.73	₪ 73.89	₪ 11.75	₪ 78.09

סה"כ צריכה  
 סה"כ לתשלום

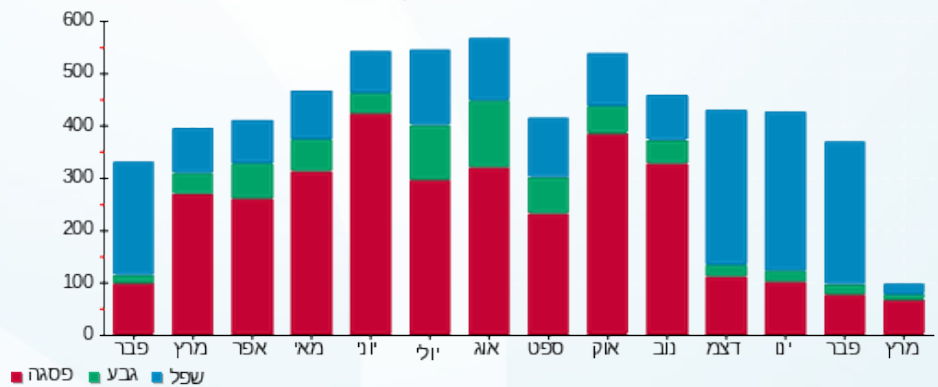
₪ 38.53	<b>תשלום קבוע</b>	
₪ 6.63	<b>תשלום עבור גודל חיבור בKVA (3x40)</b>	
₪ 208.89	<b>סה"כ לתשלום</b>	<b>לא כולל מע"מ</b>

התפלגות חיוב בש"ח לפי תעו"ז



פסגה (₪ 78.09) ■  
 גבע (₪ 11.75) ■  
 שפל (₪ 73.89) ■

הסטוריית צריכה בקוט"ש





10/03/22

תאריך הפקה:

שם דייר: מחסן פיצה פרگو

08/03/22

תאריך קריאה נוכחית:

שם אתר: קניון סביונים

09/02/22

תאריך קריאה קודמת:

לקוח/ה נכבד/ה, אנו מתכבדים להגיש את חישוב צריכת החשמל לתקופה 08/03/22 - 09/02/22:

מחסן פיצה פרگو - 12 - 00023139 (1x16)

סוג תעריף	סוג צריכה	קריאה קודמת	קריאה נוכחית	סה"כ צריכה בקוט"ש	מחיר לקוט"ש בא"ג	סה"כ לתשלום
פרטי חשבון עבור תאריכים:						
777	פסגה	09/02/22	28/02/22	55.71	95.84	7,104.20
778	גבע	4,410.95	4,441.62	30.68	57.97	7,104.20
779	שפל	11,905.22	12,132.64	227.41	35.63	12,132.64
פרטי חשבון עבור תאריכים:						
777	פסגה	01/03/22	08/03/22	80.10	46.64	7,184.29
778	גבע	4,441.62	4,470.52	28.90	38.61	4,470.52
779	שפל	12,132.64	12,206.70	74.06	31.90	12,206.70

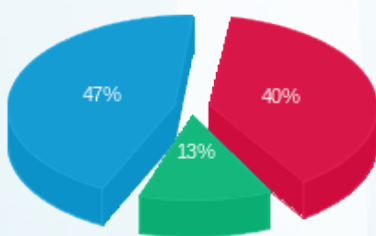
סה"כ לדייר:

פסגה	גבע	שפל	סה"כ	שיא ביקוש
135.81	59.58	301.47	496.86	2.74
₪ 90.75	₪ 28.94	₪ 104.65	₪ 224.34	

סה"כ צריכה  
סה"כ לתשלום

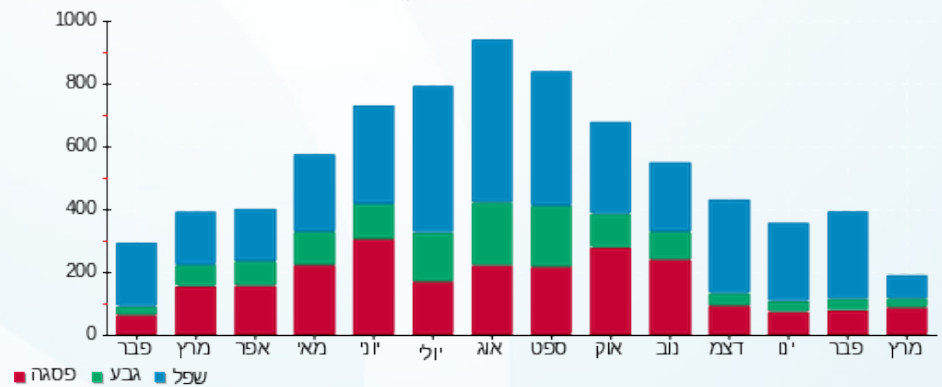
38.53 ₪	תשלום קבוע	
0.88 ₪	תשלום עבור גודל חיבור בKVA (1x16)	
263.76 ₪	סה"כ לתשלום	לא כולל מע"מ

התפלגות חיוב בש"ח לפי תעו"ז



פסגה (₪ 90.75)  
גבע (₪ 28.94)  
שפל (₪ 104.65)

הסטוריית צריכה בקוט"ש





10/03/22

תאריך הפקה:

שם דייר: מחסן ריבר  
שם אתר: קניון סביונים

08/03/22

תאריך קריאה נוכחית:

09/02/22

תאריך קריאה קודמת:

לקוח/ה נכבד/ה, אנו מתכבדים להגיש את חישוב צריכת החשמל לתקופה 08/03/22 - 09/02/22:

מחסן ריבר - 10 - 00023139 (1x16)

סוג תעריף	סוג צריכה	קריאה קודמת	קריאה נוכחית	סה"כ צריכה בקוט"ש	מחיר לקוט"ש בא"ג	סה"כ לתשלום
פרטי חשבון עבור תאריכים:						
777	פסגה	09/02/22	28/02/22	6,052.85	95.84	24.19 ₪
778	גבע	5,061.92	5,078.13	16.21	57.97	9.40 ₪
779	שפל	12,593.17	12,705.74	112.57	35.63	40.11 ₪
פרטי חשבון עבור תאריכים:						
777	פסגה	01/03/22	08/03/22	6,060.98	46.64	3.79 ₪
778	גבע	5,078.13	5,078.73	0.60	38.61	0.23 ₪
779	שפל	12,705.74	12,709.91	4.18	31.90	1.33 ₪

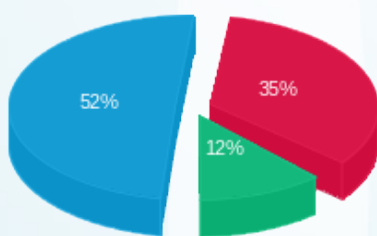
סה"כ לדייר:

פסגה	גבע	שפל	סה"כ	שיא ביקוש
33.37	16.81	116.74	166.92	1.23
27.98 ₪	9.63 ₪	41.44 ₪	79.05 ₪	

סה"כ צריכה  
סה"כ לתשלום

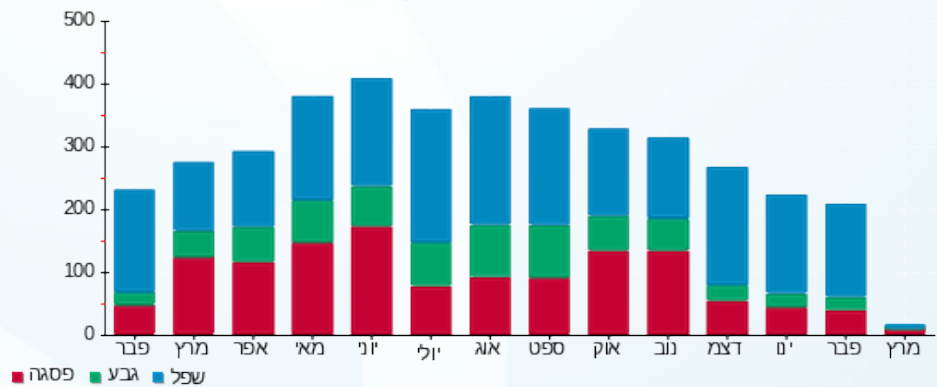
38.53 ₪	תשלום קבוע	
0.88 ₪	תשלום עבור גודל חיבור בKVA (1x16)	
118.46 ₪	סה"כ לתשלום	לא כולל מע"מ

התפלגות חיוב בש"ח לפי תעו"ז



פסגה (27.98 ₪)  
גבע (9.63 ₪)  
שפל (41.44 ₪)

הסטוריית צריכה בקוט"ש





10/03/22

תאריך הפקדה:

שם דייר: מכון השמיעה

08/03/22

תאריך קריאה נוכחית:

שם אתר: קניון סביונים

09/02/22

תאריך קריאה קודמת:

לקוח/ה נכבד/ה, אנו מתכבדים להגיש את חישוב צריכת החשמל לתקופה 08/03/22 - 09/02/22:

מכון השמיעה - 4 - 00022442 (3x25)

סוג תעריף	סוג צריכה	קריאה קודמת	קריאה נוכחית	סה"כ צריכה בקוט"ש	מחיר לקוט"ש בא"ג	סה"כ לתשלום
פרטי חשבון עבור תאריכים:						
777	פסגה	09/02/22	28/02/22	0.00	95.84	0.00 ₪
778	גבע	32,850.29	32,850.29	0.00	57.97	0.00 ₪
779	שפל	18,717.88	18,717.88	0.0005	35.63	0.00 ₪
פרטי חשבון עבור תאריכים:						
777	פסגה	01/03/22	08/03/22	0.00	46.64	0.00 ₪
778	גבע	32,850.29	32,850.29	0.00	38.61	0.00 ₪
779	שפל	18,717.88	18,717.88	0.00	31.90	0.00 ₪

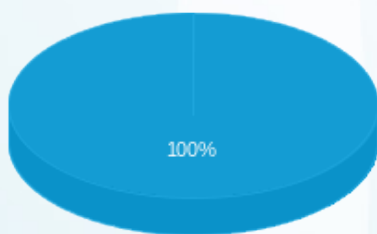
סה"כ לדייר:

פסגה	גבע	שפל	סה"כ	שיא ביקוש
0.00	0.00	0.0005	0.0005	0.001
0.00 ₪	0.00 ₪	0.00 ₪	0.00 ₪	

סה"כ צריכה  
סה"כ לתשלום

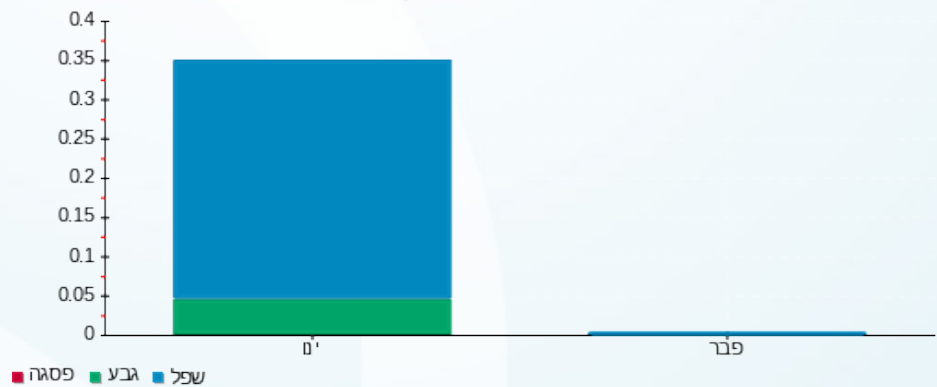
38.53 ₪	תשלום קבוע	
4.14 ₪	תשלום עבור גודל חיבור בKVA (3x25)	
42.67 ₪	סה"כ לתשלום	לא כולל מע"מ

התפלגות חיוב בש"ח לפי תעו"ז



פסגה (0.00 ₪)  
גבע (0.00 ₪)  
שפל (0.0002 ₪)

הסטוריית צריכה בקוט"ש



10/03/22 תאריך הפקה:  
 08/03/22 תאריך קריאה נוכחית:  
 09/02/22 תאריך קריאה קודמת:

שם דייר: מספרה - אלי אורן  
 שם אתר: קניון סביונים

**לקוח/ה נכבד/ה, אנו מתכבדים להגיש את חישוב צריכת החשמל לתקופה 08/03/22 - 09/02/22:**

מספרה - אלי אורן - 2 - 00009660 (3x25)

סוג תעריף	סוג צריכה	קריאה קודמת	קריאה נוכחית	סה"כ צריכה בקוט"ש	מחיר לקוט"ש בא"ג	סה"כ לתשלום
פרטי חשבון עבור תאריכים:						
777	פסגה	09/02/22	28/02/22	60.80	95.84	58.27 ₪
778	גבע	17,354.74	17,361.98	7.24	57.97	4.20 ₪
779	שפל	13,793.45	13,955.86	162.42	35.63	57.87 ₪
פרטי חשבון עבור תאריכים:						
777	פסגה	01/03/22	08/03/22	87.72	46.64	40.91 ₪
778	גבע	17,361.98	17,372.59	10.60	38.61	4.09 ₪
779	שפל	13,955.86	13,964.67	8.81	31.90	2.81 ₪

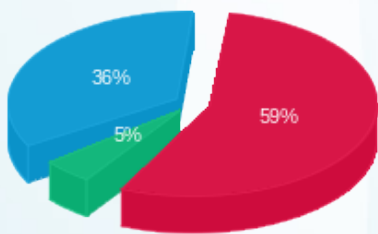
**סה"כ לדייר:**

פסגה	גבע	שפל	סה"כ	שיא ביקוש
148.52	17.85	171.23	337.60	6.79
₪ 99.19	₪ 8.29	₪ 60.68	₪ 168.16	

סה"כ צריכה  
 סה"כ לתשלום

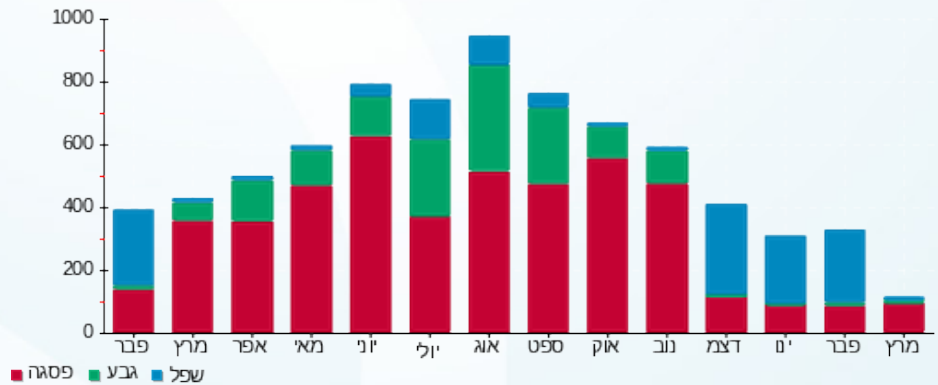
38.53 ₪	<b>תשלום קבוע</b>	
4.14 ₪	<b>תשלום עבור גודל חיבור בKVA (3x25)</b>	
210.83 ₪	<b>סה"כ לתשלום</b>	<b>לא כולל מע"מ</b>

התפלגות חיוב בש"ח לפי תעו"ז



פסגה (₪ 99.19)  
 גבע (₪ 8.29)  
 שפל (₪ 60.68)

הסטוריית צריכה בקוט"ש





10/03/22

תאריך הפקה:

שם דייר: מרכז רפואי  
שם אתר: קניון סביונים

08/03/22

תאריך קריאה נוכחית:

09/02/22

תאריך קריאה קודמת:

לקוח/ה נכבד/ה, אנו מתכבדים להגיש את חישוב צריכת החשמל לתקופה 08/03/22 - 09/02/22:

מרכז רפואי - 8 - 00009660 (3x63)

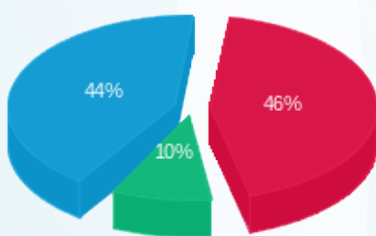
סה"כ לתשלום	מחיר לקוט"ש בא"ג	סה"כ צריכה בקוט"ש	קריאה נוכחית	קריאה קודמת	סוג צריכה	סוג תעריף
			28/02/22	09/02/22	פרטי חשבון עבור תאריכים:	
234.12 ₪	95.84	244.28	455,764.35	455,520.06	פסגה	777
66.23 ₪	57.97	114.24	200,032.20	199,917.96	גבע	778
356.90 ₪	35.63	1,001.68	191,709.21	190,707.53	שפל	779
			08/03/22	01/03/22	פרטי חשבון עבור תאריכים:	
181.09 ₪	46.64	388.27	456,152.62	455,764.35	פסגה	777
19.73 ₪	38.61	51.09	200,083.29	200,032.20	גבע	778
35.68 ₪	31.90	111.85	191,821.06	191,709.21	שפל	779

סה"כ לדייר:

שיא ביקוש	סה"כ	שפל	גבע	פסגה	סה"כ צריכה
18.83	1,911.41	1,113.52	165.33	632.55	סה"כ לתשלום
	₪ 893.74	₪ 392.58	₪ 85.95	₪ 415.21	

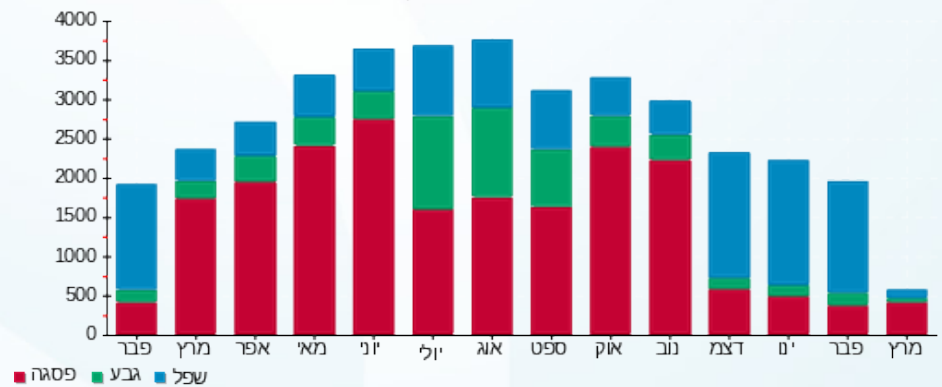
38.53 ₪	<b>תשלום קבוע</b>	
10.44 ₪	<b>תשלום עבור גודל חיבור בKVA (3x63)</b>	
942.71 ₪	<b>סה"כ לתשלום</b>	<b>לא כולל מע"מ</b>

התפלגות חיוב בש"ח לפי תעו"ז



פסגה (₪ 415.21) 46%  
גבע (₪ 85.95) 10%  
שפל (₪ 392.58) 44%

הסטוריית צריכה בקוט"ש



10/03/22 תאריך הפקה:  
 08/03/22 תאריך קריאה נוכחית:  
 09/02/22 תאריך קריאה קודמת:

שם דייר: מרכז רפואי - תא לחץ  
 שם אתר: קניון סביונים

לקוח/ה נכבד/ה, אנו מתכבדים להגיש את חישוב צריכת החשמל לתקופה 09/02/22 - 08/03/22:

מרכז רפואי - תא לחץ - 8 - 00022442 (3x40)

סוג תעריף	סוג צריכה	קריאה קודמת	קריאה נוכחית	סה"כ צריכה בקוט"ש	מחיר לקוט"ש בא"ג	סה"כ לתשלום
פרטי חשבון עבור תאריכים:						
777	פסגה	09/02/22	28/02/22	27.30	95.84	26.16 ₪
778	גבע	18,514.14	18,527.64	13.50	57.97	7.83 ₪
779	שפל	17,378.77	17,491.94	113.17	35.63	40.32 ₪
פרטי חשבון עבור תאריכים:						
777	פסגה	41,322.06	41,365.30	43.24	46.64	20.17 ₪
778	גבע	18,527.64	18,531.91	4.27	38.61	1.65 ₪
779	שפל	17,491.94	17,503.07	11.13	31.90	3.55 ₪

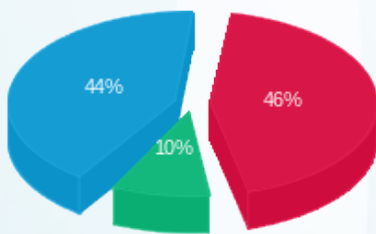
סה"כ לדייר:

פסגה	גבע	שפל	סה"כ	שיא ביקוש
70.53	17.77	124.30	212.60	9.36
₪ 46.33	₪ 9.47	₪ 43.87	₪ 99.67	

סה"כ צריכה  
 סה"כ לתשלום

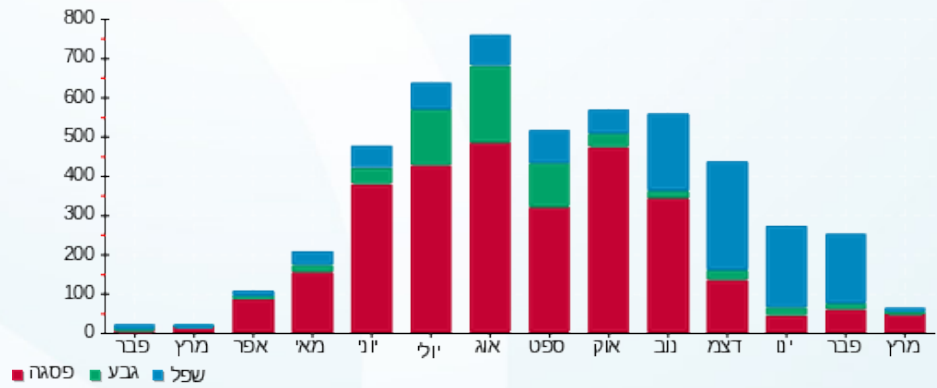
38.53 ₪	תשלום קבוע	
6.63 ₪	תשלום עבור גודל חיבור בKVA (3x40)	
144.83 ₪	סה"כ לתשלום	לא כולל מע"מ

התפלגות חיוב בש"ח לפי תעו"ז



פסגה (₪ 46.33) ■  
 גבע (₪ 9.47) ■  
 שפל (₪ 43.87) ■

הסטוריית צריכה בקוט"ש





10/03/22

תאריך הפקה:

**שם דייר:** משרד סינים - בייג'ין

08/03/22

תאריך קריאה נוכחית:

**שם אתר:** קניון סביונים

09/02/22

תאריך קריאה קודמת:

**לקוח/ה נכבד/ה, אנו מתכבדים להגיש את חישוב צריכת החשמל לתקופה 08/03/22 - 09/02/22:**
**משרד סינים - בייג'ין - 10 - 16045541(3x63)**

סוג תעריף	סוג צריכה	קריאה קודמת	קריאה נוכחית	סה"כ צריכה בקוט"ש	מחיר לקוט"ש בא"ג	סה"כ לתשלום
פרטי חשבון עבור תאריכים:						
		09/02/22	28/02/22			
777	פסגה	13,217.30	13,241.30	24.00	95.84	23.00 ₪
778	גבע	3,770.80	3,776.60	5.80	57.97	3.36 ₪
779	שפל	6,127.10	6,270.70	143.60	35.63	51.16 ₪
פרטי חשבון עבור תאריכים:						
		01/03/22	08/03/22			
777	פסגה	13,241.30	13,282.60	41.30	46.64	19.26 ₪
778	גבע	3,776.60	3,784.90	8.30	38.61	3.20 ₪
779	שפל	6,270.70	6,276.30	5.60	31.90	1.79 ₪

**משרד סינים - בייג'ין - 11 - 16045541(3x40)**

סוג תעריף	סוג צריכה	קריאה קודמת	קריאה נוכחית	סה"כ צריכה בקוט"ש	מחיר לקוט"ש בא"ג	סה"כ לתשלום
פרטי חשבון עבור תאריכים:						
		09/02/22	28/02/22			
777	פסגה	20,710.70	20,779.00	68.30	95.84	65.46 ₪
778	גבע	5,955.20	5,978.50	23.30	57.97	13.51 ₪
779	שפל	15,769.10	16,070.20	301.10	35.63	107.28 ₪
פרטי חשבון עבור תאריכים:						
		01/03/22	08/03/22			
777	פסגה	20,779.00	20,861.60	82.60	46.64	38.52 ₪
778	גבע	5,978.50	6,002.20	23.70	38.61	9.15 ₪
779	שפל	16,070.20	16,106.30	36.10	31.90	11.52 ₪

**משרד סינים - בייג'ין - 12 - 16045541(3x250)**

סוג תעריף	סוג צריכה	קריאה קודמת	קריאה נוכחית	סה"כ צריכה בקוט"ש	מחיר לקוט"ש בא"ג	סה"כ לתשלום
פרטי חשבון עבור תאריכים:						
		09/02/22	28/02/22			
777	פסגה	26,495.30	26,524.50	29.20	95.84	27.99 ₪
778	גבע	6,948.70	6,959.30	10.60	57.97	6.14 ₪
779	שפל	11,836.50	11,940.00	103.50	35.63	36.88 ₪
פרטי חשבון עבור תאריכים:						
		01/03/22	08/03/22			



משרד סינים - בייג'ין - 12 - (3x250)16045541

סוג תעריף	סוג צריכה	קריאה קודמת	קריאה נוכחית	סה"כ צריכה בקוט"ש	מחיר לקוט"ש בא"ג	סה"כ לתשלום
777	פסגה	26,524.50	26,562.30	37.80	46.64	17.63 ₪
778	גבע	6,959.30	6,970.90	11.60	38.61	4.48 ₪
779	שפל	11,940.00	11,956.30	16.30	31.90	5.20 ₪

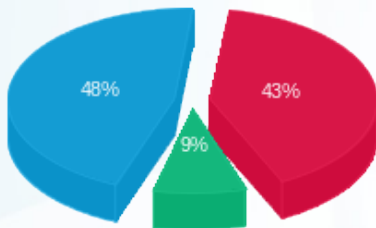
סה"כ לדירה:

פסגה	גבע	שפל	סה"כ	שיא ביקוש
283.20	83.30	606.20	972.70	8.26
191.86 ₪	39.85 ₪	213.83 ₪	445.54 ₪	

סה"כ צריכה  
סה"כ לתשלום

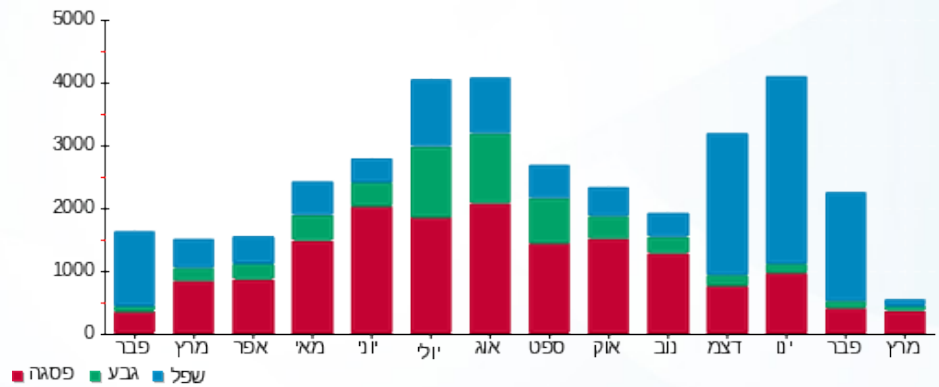
214.45 ₪	תשלום קבוע	
58.48 ₪	תשלום עבור גודל חיבור ב KVA (3x353)	
718.47 ₪	סה"כ לתשלום	לא כולל מע"מ

התפלגות חיוב בש"ח לפי תעו"ז



- פסגה (191.86 ₪)
- גבע (39.85 ₪)
- שפל (213.83 ₪)

הסטוריית צריכה בקוט"ש





10/03/22

תאריך הפקדה:

שם דייר: סוויפט 1  
שם אתר: קניון סביונים

08/03/22

תאריך קריאה נוכחית:

09/02/22

תאריך קריאה קודמת:

לקוח/ה נכבד/ה, אנו מתכבדים להגיש את חישוב צריכת החשמל לתקופה 08/03/22 - 09/02/22:

סוויפט - 6 - 00009660 (3x160)

סוג תעריף	סוג צריכה	קריאה קודמת	קריאה נוכחית	סה"כ צריכה בקוט"ש	מחיר לקוט"ש בא"ג	סה"כ לתשלום
פרטי חשבון עבור תאריכים:						
		09/02/22	28/02/22			
777	פסגה	1,999,886.27	2,001,542.45	1,656.19	95.84	1,587.29 ₪
778	גבע	1,456,123.95	1,457,055.49	931.54	57.97	540.01 ₪
779	שפל	981,622.79	985,752.60	4,129.81	35.63	1,471.45 ₪
פרטי חשבון עבור תאריכים:						
		01/03/22	08/03/22			
777	פסגה	2,001,542.45	2,003,370.95	1,828.49	46.64	852.81 ₪
778	גבע	1,457,055.49	1,457,677.24	621.75	38.61	240.06 ₪
779	שפל	985,752.60	986,340.49	587.89	31.90	187.54 ₪

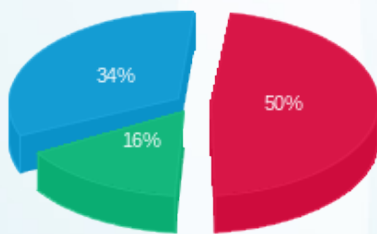
סה"כ לדייר:

שיא ביקוש	סה"כ	שפל	גבע	פסגה
75.26	9,755.66	4,717.70	1,553.28	3,484.68
	₪ 4,879.15	₪ 1,658.99	₪ 780.07	₪ 2,440.10

סה"כ צריכה  
סה"כ לתשלום

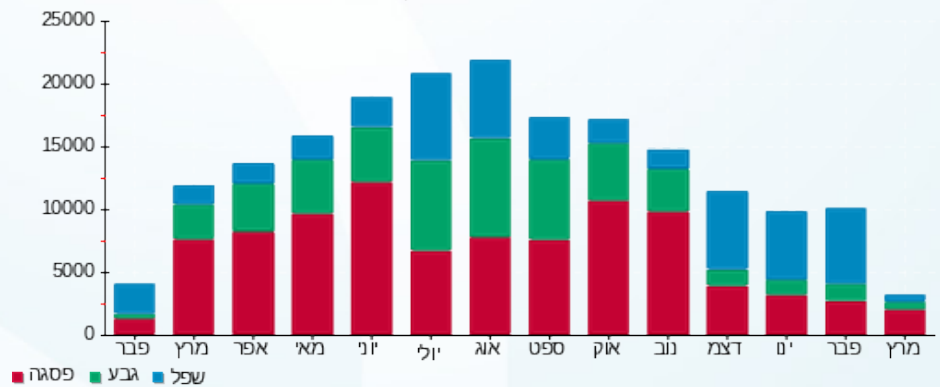
214.45 ₪	<b>תשלום קבוע</b>	
26.51 ₪	<b>תשלום עבור גודל חיבור בKVA (3x160)</b>	
5,120.11 ₪	<b>סה"כ לתשלום</b>	<b>לא כולל מע"מ</b>

התפלגות חיוב בש"ח לפי תעו"ז



פסגה (₪ 2,440.10)  
גבע (₪ 780.07)  
שפל (₪ 1,658.99)

הסטוריית צריכה בקוט"ש



10/03/22 תאריך הפקה:  
 08/03/22 תאריך קריאה נוכחית:  
 09/02/22 תאריך קריאה קודמת:

שם דייר: סוויפט 2  
 שם אתר: קניון סביונים

לקוח/ה נכבד/ה, אנו מתכבדים להגיש את חישוב צריכת החשמל לתקופה 08/03/22 - 09/02/22:

סוויפט - 3 - 00022442 (3x25)

סוג תעריף	סוג צריכה	קריאה קודמת	קריאה נוכחית	סה"כ צריכה בקוט"ש	מחיר לקוט"ש בא"ג	סה"כ לתשלום
פרטי חשבון עבור תאריכים:						
777	פסגה	09/02/22	28/02/22	43.34	95.84	41.54 ₪
778	גבע	18,082.50	18,099.82	17.31	57.97	10.04 ₪
779	שפל	10,310.52	10,376.98	66.46	35.63	23.68 ₪
פרטי חשבון עבור תאריכים:						
777	פסגה	33,263.78	33,276.27	12.49	46.64	5.82 ₪
778	גבע	18,099.82	18,101.75	1.93	38.61	0.75 ₪
779	שפל	10,376.98	10,381.81	4.83	31.90	1.54 ₪

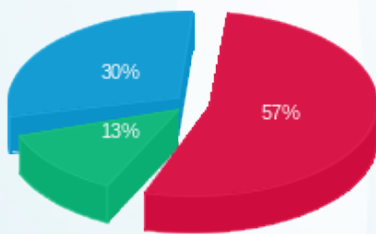
סה"כ לדייר:

פסגה	גבע	שפל	סה"כ	שיא ביקוש
55.83	19.25	71.29	146.37	5.66
₪ 47.36	₪ 10.78	₪ 25.22	₪ 83.37	

סה"כ צריכה  
 סה"כ לתשלום

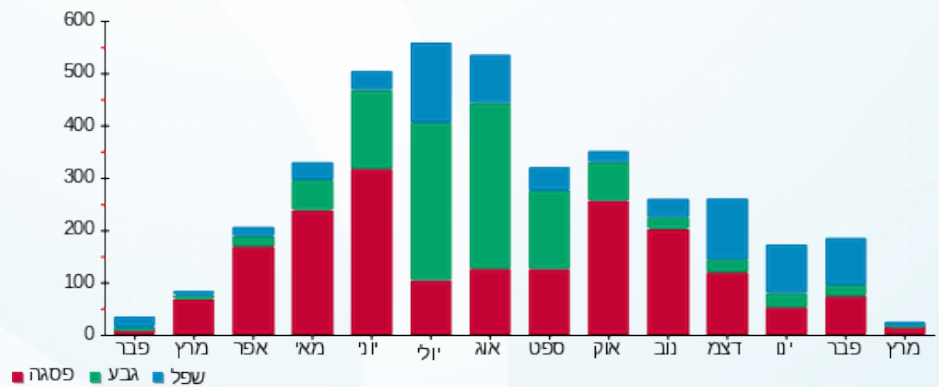
38.53 ₪	תשלום קבוע	
4.14 ₪	תשלום עבור גודל חיבור בKVA (3x25)	
126.04 ₪	סה"כ לתשלום	לא כולל מע"מ

התפלגות חיוב בש"ח לפי תעו"ז



פסגה (₪ 47.36)  
 גבע (₪ 10.78)  
 שפל (₪ 25.22)

הסטוריית צריכה בקוט"ש





10/03/22

תאריך הפקה:

שם דייר: סוויפט קומה 4

08/03/22

תאריך קריאה נוכחית:

שם אתר: קניון סביונים

09/02/22

תאריך קריאה קודמת:

לקוח/ה נכבד/ה, אנו מתכבדים להגיש את חישוב צריכת החשמל לתקופה 08/03/22 - 09/02/22:

סוויפט קומה 4 - 1 - 17312597(0x0)

סה"כ לתשלום	מחיר לקוט"ש בא"ג	סה"כ צריכה בקוט"ש	קריאה נוכחית	קריאה קודמת	סוג צריכה	סוג תעריף
			28/02/22	09/02/22	פרטי חשבון עבור תאריכים:	
265.19 ₪	95.84	276.70	35,306.00	35,029.30	פסגה	777
42.26 ₪	57.97	72.90	24,960.50	24,887.60	גבע	778
100.55 ₪	35.63	282.20	10,584.20	10,302.00	שפל	779
			08/03/22	01/03/22	פרטי חשבון עבור תאריכים:	
104.19 ₪	46.64	223.40	35,529.40	35,306.00	פסגה	777
38.76 ₪	38.61	100.40	25,060.90	24,960.50	גבע	778
1.63 ₪	31.90	5.10	10,589.30	10,584.20	שפל	779

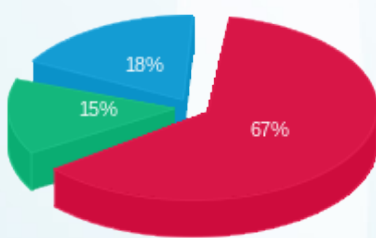
סה"כ לדייר:

שיא ביקוש	סה"כ	שפל	גבע	פסגה
39.30	960.70	287.30	173.30	500.10
	₪ 552.58	₪ 102.17	₪ 81.02	₪ 369.38

סה"כ צריכה  
סה"כ לתשלום

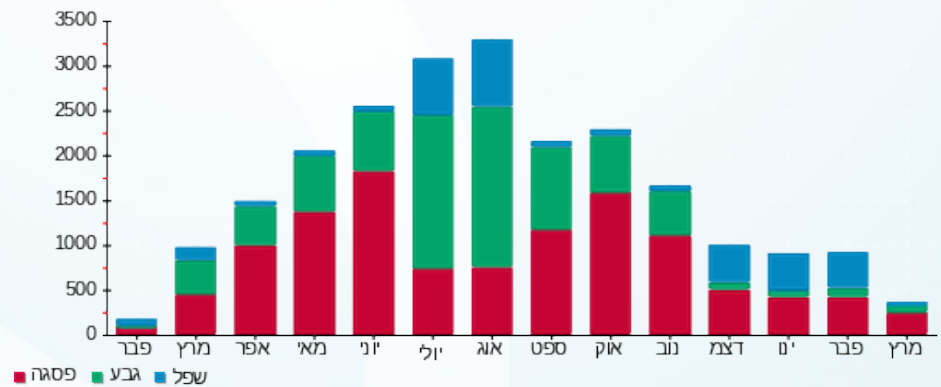
214.45 ₪	<b>תשלום קבוע</b>	
0.00 ₪	<b>תשלום עבור גודל חיבור בKVA (0x0)</b>	
767.03 ₪	<b>סה"כ לתשלום</b>	<b>לא כולל מע"מ</b>

התפלגות חיוב בש"ח לפי תעו"ז



פסגה (369.38 ₪) ■  
גבע (81.02 ₪) ■  
שפל (102.17 ₪) ■

הסטוריית צריכה בקוט"ש





10/03/22

תאריך הפקה:

שם דייר: סוויפט-סטודיו חוגים

08/03/22

תאריך קריאה נוכחית:

שם אתר: קניון סביונים

09/02/22

תאריך קריאה קודמת:

לקוח/ה נכבד/ה, אנו מתכבדים להגיש את חישוב צריכת החשמל לתקופה 08/03/22 - 09/02/22:

SUOL STODIO - (3x40)00009660 - 5

סוג תעריף	סוג צריכה	קריאה קודמת	קריאה נוכחית	סה"כ צריכה בקוט"ש	מחיר לקוט"ש בא"ג	סה"כ לתשלום
פרטי חשבון עבור תאריכים:						
777	פסגה	09/02/22	28/02/22	114,266.65	95.84	238.08 ₪
778	גבע	62,749.16	62,877.95	128.79	57.97	74.66 ₪
779	שפל	48,043.80	48,613.95	570.16	35.63	203.15 ₪
פרטי חשבון עבור תאריכים:						
777	פסגה	114,266.65	114,629.67	363.02	46.64	169.31 ₪
778	גבע	62,877.95	62,998.67	120.72	38.61	46.61 ₪
779	שפל	48,613.95	48,704.34	90.38	31.90	28.83 ₪

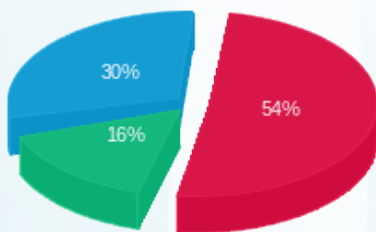
סה"כ לדייר:

פסגה	גבע	שפל	סה"כ	שיא ביקוש
611.44	249.51	660.54	1,521.49	17.86
₪ 407.40	₪ 121.27	₪ 231.98	₪ 760.65	

סה"כ צריכה  
סה"כ לתשלום

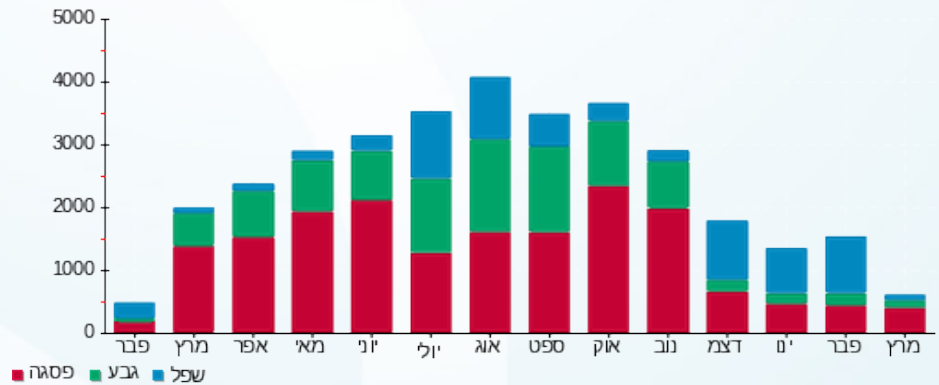
38.53 ₪	תשלום קבוע	
6.63 ₪	תשלום עבור גודל חיבור בKVA (3x40)	
805.80 ₪	סה"כ לתשלום	לא כולל מע"מ

התפלגות חיוב בש"ח לפי תעו"ז



פסגה (407.40 ₪) ■  
גבע (121.27 ₪) ■  
שפל (231.98 ₪) ■

הסטוריית צריכה בקוט"ש





10/03/22

תאריך הפקה:

שם דייר: עוד דבי רוקח

08/03/22

תאריך קריאה נוכחית:

שם אתר: קניון סביונים

09/02/22

תאריך קריאה קודמת:

לקוח/ה נכבד/ה, אנו מתכבדים להגיש את חישוב צריכת החשמל לתקופה 08/03/22 - 09/02/22:

עו"ד דבי רוקח - 3 - 00009660(3x40)

סה"כ לתשלום	מחיר לקוט"ש בא"ג	סה"כ צריכה בקוט"ש	קריאה נוכחית	קריאה קודמת	סוג צריכה	סוג תעריף
			28/02/22	09/02/22	פרטי חשבון עבור תאריכים:	
28.17 ₪	95.84	29.39	88,980.45	88,951.06	פסגה	777
7.63 ₪	57.97	13.16	40,357.70	40,344.53	גבע	778
45.36 ₪	35.63	127.31	43,439.96	43,312.65	שפל	779
			08/03/22	01/03/22	פרטי חשבון עבור תאריכים:	
17.07 ₪	46.64	36.60	89,017.04	88,980.45	פסגה	777
1.19 ₪	38.61	3.09	40,360.79	40,357.70	גבע	778
3.58 ₪	31.90	11.22	43,451.19	43,439.96	שפל	779

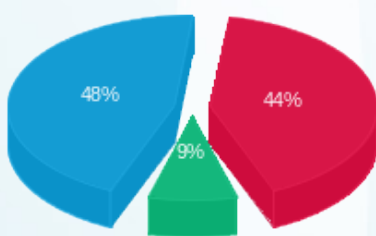
סה"כ לדייר:

שיא ביקוש	סה"כ	שפל	גבע	פסגה
2.23	220.78	138.54	16.26	65.99
	103.00 ₪	48.94 ₪	8.83 ₪	45.24 ₪

סה"כ צריכה  
סה"כ לתשלום

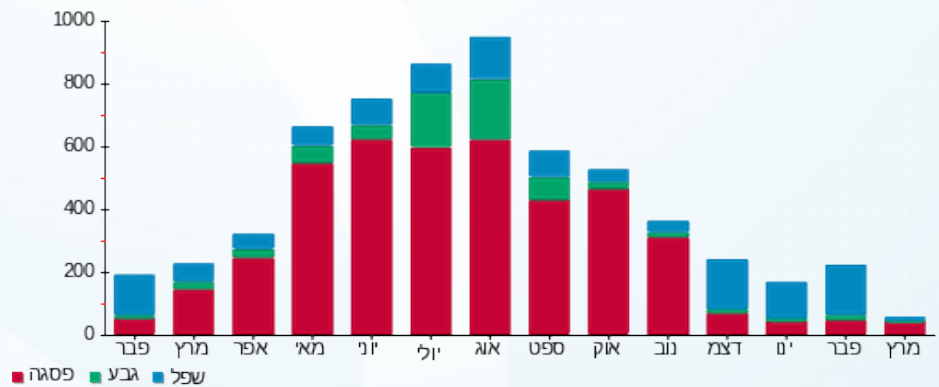
38.53 ₪	<b>תשלום קבוע</b>	
6.63 ₪	<b>תשלום עבור גודל חיבור בKVA (3x40)</b>	
148.16 ₪	<b>סה"כ לתשלום</b>	<b>לא כולל מע"מ</b>

התפלגות חיוב בש"ח לפי תעו"ז



פסגה (45.24 ₪) ■  
גבע (8.83 ₪) ■  
שפל (48.94 ₪) ■

הסטוריית צריכה בקוט"ש





10/03/22 תאריך הפקה:  
 08/03/22 תאריך קריאה נוכחית:  
 09/02/22 תאריך קריאה קודמת:

שם דייר: עולם הממתקים  
 שם אתר: קניון סביונים

לקוח/ה נכבד/ה, אנו מתכבדים להגיש את חישוב צריכת החשמל לתקופה 08/03/22 - 09/02/22:

עולם הממתקים 1 - 22 - 00023139(3x32)

סה"כ לתשלום	מחיר לקוט"ש בא"ג	סה"כ צריכה בקוט"ש	קריאה נוכחית	קריאה קודמת	סוג צריכה	סוג תעריף
			28/02/22	09/02/22	פרטי חשבון עבור תאריכים:	
₪ 49.88	95.84	52.05	15,973.16	15,921.11	פסגה	777
₪ 13.45	57.97	23.19	11,450.08	11,426.88	גבע	778
₪ 49.90	35.63	140.06	20,761.11	20,621.05	שפל	779
			08/03/22	01/03/22	פרטי חשבון עבור תאריכים:	
₪ 29.92	46.64	64.15	16,037.31	15,973.16	פסגה	777
₪ 5.49	38.61	14.22	11,464.30	11,450.08	גבע	778
₪ 4.50	31.90	14.12	20,775.23	20,761.11	שפל	779

עולם הממתקים 3 - 24 - 00023139(0x0)

סה"כ לתשלום	מחיר לקוט"ש בא"ג	סה"כ צריכה בקוט"ש	קריאה נוכחית	קריאה קודמת	סוג צריכה	סוג תעריף
			28/02/22	09/02/22	פרטי חשבון עבור תאריכים:	
₪ 24.60	95.84	25.67	12,671.22	12,645.55	פסגה	777
₪ 1.10	57.97	1.89	8,318.50	8,316.61	גבע	778
₪ 19.60	35.63	55.02	15,159.51	15,104.49	שפל	779
			08/03/22	01/03/22	פרטי חשבון עבור תאריכים:	
₪ 14.01	46.64	30.04	12,701.26	12,671.22	פסגה	777
₪ 1.26	38.61	3.25	8,321.75	8,318.50	גבע	778
₪ 0.39	31.90	1.22	15,160.73	15,159.51	שפל	779

סה"כ לדייר:

שיא ביקוש	סה"כ	שפל	גבע	פסגה
2.31	424.88	210.41	42.56	171.91
	₪ 214.10	₪ 74.40	₪ 21.29	₪ 118.42

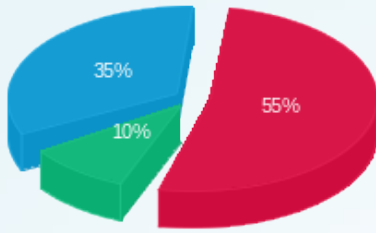
סה"כ צריכה  
 סה"כ לתשלום

₪ 38.53	תשלום קבוע	
₪ 5.30	תשלום עבור גודל חיבור בKVA (3x32)	
₪ 257.93	סה"כ לתשלום	לא כולל מע"מ



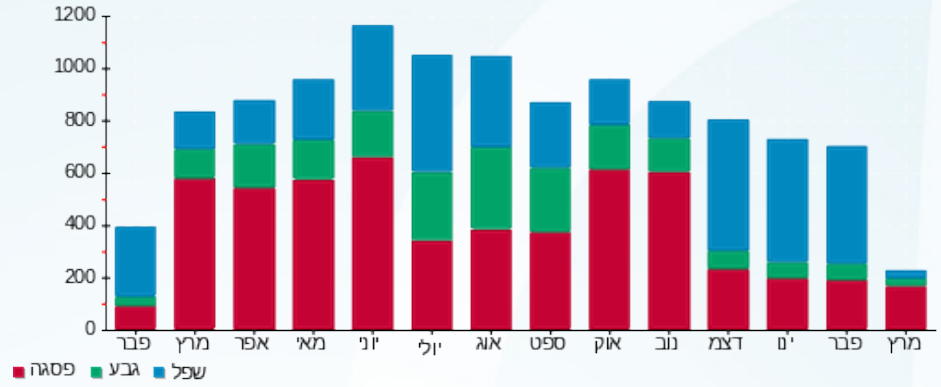


התפלגות חיוב בש"ח לפי תעו"ז



■ פסגה (118.42 ש"ח)  
■ גבע (21.29 ש"ח)  
■ שפל (74.40 ש"ח)

הסטוריית צריכה בקוט"ש





10/03/22 תאריך הפקה:  
 08/03/22 תאריך קריאה נוכחית:  
 09/02/22 תאריך קריאה קודמת:

שם דייר: פיס  
 שם אתר: קניון סביונים

לקוח/ה נכבד/ה, אנו מתכבדים להגיש את חישוב צריכת החשמל לתקופה 08/03/22 - 09/02/22:

פיס 1 - 7 - 00023139 (3x16)

סוג תעריף	סוג צריכה	קריאה קודמת	קריאה נוכחית	סה"כ צריכה בקוט"ש	מחיר לקוט"ש בא"ג	סה"כ לתשלום
פרטי חשבון עבור תאריכים:						
		09/02/22	28/02/22			
777	פסגה	14,940.55	15,020.59	80.04	95.84	76.71 ₪
778	גבע	14,220.03	14,235.79	15.76	57.97	9.14 ₪
779	שפל	25,986.13	26,191.03	204.90	35.63	73.01 ₪
פרטי חשבון עבור תאריכים:						
		01/03/22	08/03/22			
777	פסגה	15,020.59	15,062.32	41.73	46.64	19.46 ₪
778	גבע	14,235.79	14,247.84	12.05	38.61	4.65 ₪
779	שפל	26,191.03	26,213.92	22.89	31.90	7.30 ₪

פיס 2 - 8 - 00023139 (0x0)

סוג תעריף	סוג צריכה	קריאה קודמת	קריאה נוכחית	סה"כ צריכה בקוט"ש	מחיר לקוט"ש בא"ג	סה"כ לתשלום
פרטי חשבון עבור תאריכים:						
		09/02/22	28/02/22			
777	פסגה	2,621.88	2,621.88	0.00	95.84	0.00 ₪
778	גבע	2,720.36	2,720.36	-0.0005	57.97	-0.00 ₪
779	שפל	6,460.73	6,460.73	-0.001	35.63	-0.00 ₪
פרטי חשבון עבור תאריכים:						
		01/03/22	08/03/22			
777	פסגה	2,621.88	2,621.88	-0.0005	46.64	-0.00 ₪
778	גבע	2,720.36	2,720.36	0.00	38.61	0.00 ₪
779	שפל	6,460.73	6,460.73	0.00	31.90	0.00 ₪

פיס 3 - 9 - 00023139 (0x0)

סוג תעריף	סוג צריכה	קריאה קודמת	קריאה נוכחית	סה"כ צריכה בקוט"ש	מחיר לקוט"ש בא"ג	סה"כ לתשלום
פרטי חשבון עבור תאריכים:						
		09/02/22	28/02/22			
777	פסגה	5,127.83	5,127.83	-0.0005	95.84	-0.00 ₪
778	גבע	7,069.60	7,069.60	-0.0005	57.97	-0.00 ₪
779	שפל	11,761.99	11,761.99	0.00	35.63	0.00 ₪
פרטי חשבון עבור תאריכים:						
		01/03/22	08/03/22			



פיס 3 - 9 - 00023139 (0x0)

סוג תעריף	סוג צריכה	קריאה קודמת	קריאה נוכחית	סה"כ צריכה בקוט"ש	מחיר לקוט"ש בא"ג	סה"כ לתשלום
777	פסגה	5,127.83	5,127.83	0.00	46.64	0.00 ₪
778	גבע	7,069.60	7,069.60	0.00	38.61	0.00 ₪
779	שפל	11,761.99	11,761.99	-0.0005	31.90	-0.00 ₪

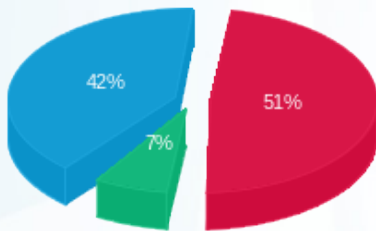
סה"כ לדירה:

פסגה	גבע	שפל	סה"כ	שיא ביקוש
121.77	27.81	227.78	377.36	4.71
₪ 96.17	₪ 13.79	₪ 80.31	₪ 190.27	

סה"כ צריכה  
סה"כ לתשלום

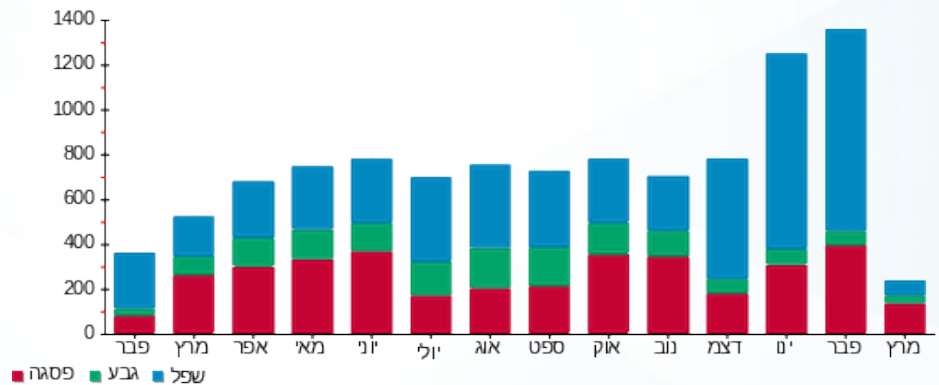
38.53 ₪	<b>תשלום קבוע</b>	
2.65 ₪	<b>תשלום עבור גודל חיבור ב KVA (3x16)</b>	
231.45 ₪	<b>סה"כ לתשלום</b>	<b>לא כולל מע"מ</b>

התפלגות חיוב בש"ח לפי תעו"ז



פסגה (₪ 96.17) ■  
גבע (₪ 13.79) ■  
שפל (₪ 80.31) ■

הסטוריית צריכה בקוט"ש



10/03/22 תאריך הפקה:  
 08/03/22 תאריך קריאה נוכחית:  
 09/02/22 תאריך קריאה קודמת:

שם דייר: פרילוג  
 שם אתר: קניון סביונים

לקוח/ה נכבד/ה, אנו מתכבדים להגיש את חישוב צריכת החשמל לתקופה 08/03/22 - 09/02/22:

פרילוג - 6 - 16045542(3x40)

סה"כ לתשלום	מחיר לקוט"ש בא"ג	סה"כ צריכה בקוט"ש	קריאה נוכחית	קריאה קודמת	סוג צריכה	סוג תעריף
			28/02/22	09/02/22	פרטי חשבון עבור תאריכים:	
24.49 ₪	95.84	25.55	11,301.30	11,275.75	פסגה	777
3.68 ₪	57.97	6.35	2,090.80	2,084.45	גבע	778
37.20 ₪	35.63	104.40	5,670.10	5,565.70	שפל	779
			08/03/22	01/03/22	פרטי חשבון עבור תאריכים:	
14.81 ₪	46.64	31.75	11,333.05	11,301.30	פסגה	777
1.80 ₪	38.61	4.65	2,095.45	2,090.80	גבע	778
2.57 ₪	31.90	8.05	5,678.15	5,670.10	שפל	779

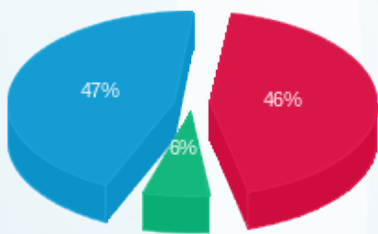
סה"כ לדייר:

שיא ביקוש	סה"כ	שפל	גבע	פסגה
5.76	180.75	112.45	11.00	57.30
	84.54 ₪	39.77 ₪	5.48 ₪	39.30 ₪

סה"כ צריכה  
 סה"כ לתשלום

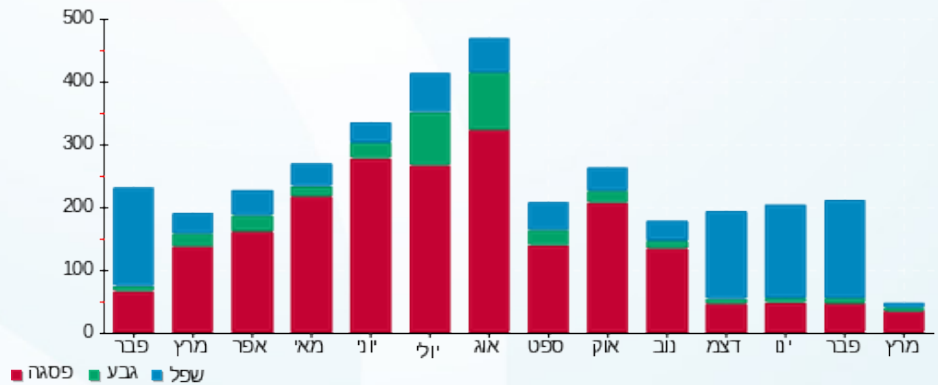
38.53 ₪	<b>תשלום קבוע</b>	
6.63 ₪	<b>תשלום עבור גודל חיבור בKVA (3x40)</b>	
129.69 ₪	<b>סה"כ לתשלום</b>	<b>לא כולל מע"מ</b>

התפלגות חיוב בש"ח לפי תעו"ז



פסגה (39.30 ₪)  
 גבע (5.48 ₪)  
 שפל (39.77 ₪)

הסטוריית צריכה בקוט"ש





10/03/22

תאריך הפקדה:

שם דייר: קופת חולים כללית

08/03/22

תאריך קריאה נוכחית:

שם אתר: קניון סביונים

09/02/22

תאריך קריאה קודמת:

לקוח/ה נכבד/ה, אנו מתכבדים להגיש את חישוב צריכת החשמל לתקופה 08/03/22 - 09/02/22:

קופת חולים כללית - 6 - 00022442(3x63)

סוג תעריף	סוג צריכה	קריאה קודמת	קריאה נוכחית	סה"כ צריכה בקוט"ש	מחיר לקוט"ש בא"ג	סה"כ לתשלום
פרטי חשבון עבור תאריכים:						
		09/02/22	28/02/22			
777	פסגה	178,670.57	179,088.73	418.16	95.84	400.76 ₪
778	גבע	82,851.72	83,021.26	169.54	57.97	98.28 ₪
779	שפל	104,189.03	105,320.24	1,131.22	35.63	403.05 ₪
פרטי חשבון עבור תאריכים:						
		01/03/22	08/03/22			
777	פסגה	179,088.73	179,532.38	443.65	46.64	206.92 ₪
778	גבע	83,021.26	83,128.46	107.20	38.61	41.39 ₪
779	שפל	105,320.24	105,495.05	174.81	31.90	55.76 ₪

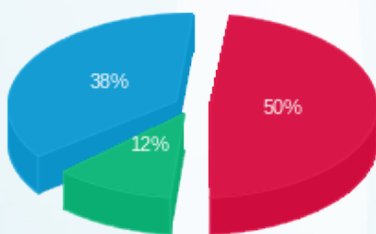
סה"כ לדייר:

פסגה	גבע	שפל	סה"כ	שיא ביקוש
861.81	276.74	1,306.03	2,444.58	17.36
₪ 607.68	₪ 139.67	₪ 458.82	₪ 1,206.17	

סה"כ צריכה  
סה"כ לתשלום

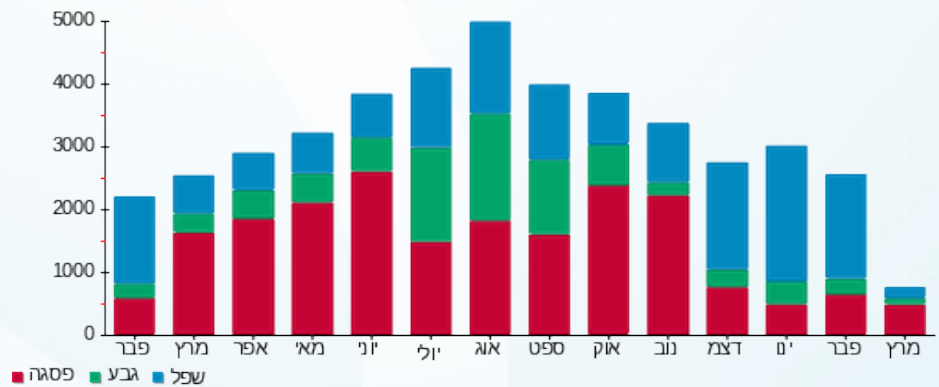
38.53 ₪	תשלום קבוע	
10.44 ₪	תשלום עבור גודל חיבור בKVA (3x63)	
1,255.14 ₪	סה"כ לתשלום	לא כולל מע"מ

התפלגות חיוב בש"ח לפי תעו"ז



פסגה (607.68 ₪) 50%  
גבע (139.67 ₪) 12%  
שפל (458.82 ₪) 38%

הסטוריית צריכה בקוט"ש





10/03/22 תאריך הפקה:  
 08/03/22 תאריך קריאה נוכחית:  
 09/02/22 תאריך קריאה קודמת:

**שם דייר:** שטרן  
**שם אתר:** קניון סביונים

**לקוח/ה נכבד/ה, אנו מתכבדים להגיש את חישוב צריכת החשמל לתקופה 08/03/22 - 09/02/22:**

**שטרן 1 - 1 - 16045541(3x160)**

סוג תעריף	סוג צריכה	קריאה קודמת	קריאה נוכחית	סה"כ צריכה בקוט"ש	מחיר לקוט"ש בא"ג	סה"כ לתשלום
פרטי חשבון עבור תאריכים:						
		09/02/22	28/02/22			
777	פסגה	64,643.00	64,750.00	107.00	95.84	102.55 ₪
778	גבע	13,208.60	13,290.00	81.40	57.97	47.19 ₪
779	שפל	35,456.40	35,943.80	487.40	35.63	173.66 ₪
פרטי חשבון עבור תאריכים:						
		01/03/22	08/03/22			
777	פסגה	64,750.00	64,923.40	173.40	46.64	80.87 ₪
778	גבע	13,290.00	13,313.40	23.40	38.61	9.03 ₪
779	שפל	35,943.80	36,007.40	63.60	31.90	20.29 ₪

**שטרן 2 - 2 - 16045541(0x0)**

סוג תעריף	סוג צריכה	קריאה קודמת	קריאה נוכחית	סה"כ צריכה בקוט"ש	מחיר לקוט"ש בא"ג	סה"כ לתשלום
פרטי חשבון עבור תאריכים:						
		09/02/22	28/02/22			
777	פסגה	83,984.20	84,185.20	201.00	95.84	192.64 ₪
778	גבע	20,141.00	20,264.40	123.40	57.97	71.53 ₪
779	שפל	48,423.00	49,290.60	867.60	35.63	309.13 ₪
פרטי חשבון עבור תאריכים:						
		01/03/22	08/03/22			
777	פסגה	84,185.20	84,391.60	206.40	46.64	96.26 ₪
778	גבע	20,264.40	20,270.00	5.60	38.61	2.16 ₪
779	שפל	49,290.60	49,311.20	20.60	31.90	6.57 ₪

**שטרן 3 - 3 - 16045541(0x0)**

סוג תעריף	סוג צריכה	קריאה קודמת	קריאה נוכחית	סה"כ צריכה בקוט"ש	מחיר לקוט"ש בא"ג	סה"כ לתשלום
פרטי חשבון עבור תאריכים:						
		09/02/22	28/02/22			
777	פסגה	71,996.60	72,166.60	170.00	95.84	162.93 ₪
778	גבע	18,568.20	18,684.60	116.40	57.97	67.48 ₪
779	שפל	42,138.80	42,896.20	757.40	35.63	269.86 ₪
פרטי חשבון עבור תאריכים:						
		01/03/22	08/03/22			





שטרן - 3 - 16045541(0x0)

סוג תעריף	סוג צריכה	קריאה קודמת	קריאה נוכחית	סה"כ צריכה בקוט"ש	מחיר לקוט"ש בא"ג	סה"כ לתשלום
777	פסגה	72,166.60	72,367.60	201.00	46.64	93.75 ₪
778	גבע	18,684.60	18,716.20	31.60	38.61	12.20 ₪
779	שפל	42,896.20	42,990.20	94.00	31.90	29.99 ₪

סה"כ לדירה:

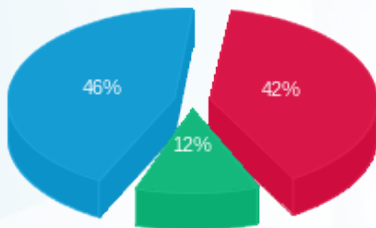
פסגה	גבע	שפל	סה"כ	שיא ביקוש
1,058.80	381.80	2,290.60	3,731.20	18.04
₪ 729.00	₪ 209.60	₪ 809.49	₪ 1,748.09	

סה"כ צריכה

סה"כ לתשלום

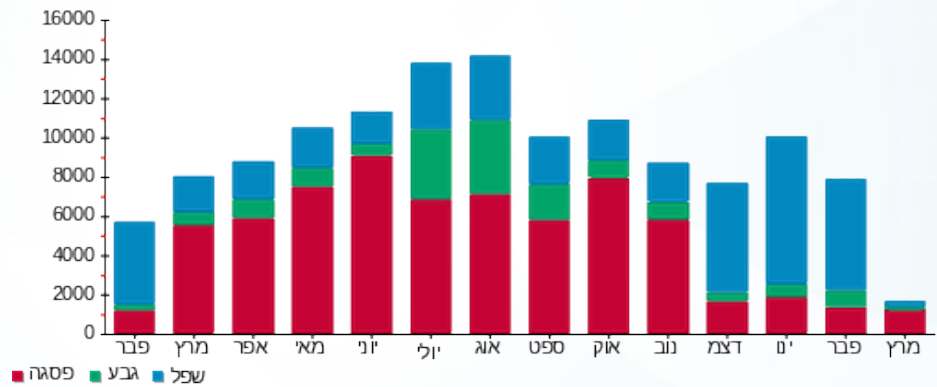
214.45 ₪	<b>תשלום קבוע</b>	
26.51 ₪	<b>תשלום עבור גודל חיבור ב KVA (3x160)</b>	
1,989.05 ₪	<b>סה"כ לתשלום</b>	<b>לא כולל מע"מ</b>

התפלגות חיוב בש"ח לפי תעו"ז



- פסגה (729.00 ₪) 46%
- גבע (209.60 ₪) 12%
- שפל (809.49 ₪) 42%

הסטוריית צריכה בקוט"ש





10/03/22

תאריך הפקה:

שם דייר: שטרן מיטבה

08/03/22

תאריך קריאה נוכחית:

שם אתר: קניון סביונים

09/02/22

תאריך קריאה קודמת:

לקוח/ה נכבד/ה, אנו מתכבדים להגיש את חישוב צריכת החשמל לתקופה 08/03/22 - 09/02/22:

שטרן מיטבה - 5 - 00022442(3x25)

סה"כ לתשלום	מחיר לקוט"ש בא"ג	סה"כ צריכה בקוט"ש	קריאה נוכחית	קריאה קודמת	סוג צריכה	סוג תעריף
			28/02/22	09/02/22	פרטי חשבון עבור תאריכים:	
18.74 ₪	95.84	19.55	33,638.59	33,619.04	פסגה	777
4.10 ₪	57.97	7.08	12,484.52	12,477.45	גבע	778
47.18 ₪	35.63	132.43	19,124.02	18,991.59	שפל	779
			08/03/22	01/03/22	פרטי חשבון עבור תאריכים:	
16.10 ₪	46.64	34.53	33,673.12	33,638.59	פסגה	777
1.68 ₪	38.61	4.36	12,488.89	12,484.52	גבע	778
3.53 ₪	31.90	11.07	19,135.09	19,124.02	שפל	779

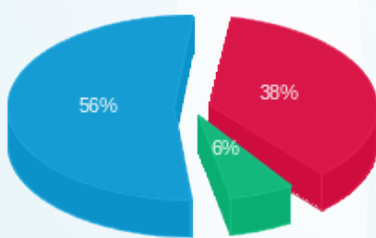
סה"כ לדייר:

שיא ביקוש	סה"כ	שפל	גבע	פסגה
8.53	209.01	143.49	11.44	54.08
	91.34 ₪	50.71 ₪	5.79 ₪	34.84 ₪

סה"כ צריכה  
סה"כ לתשלום

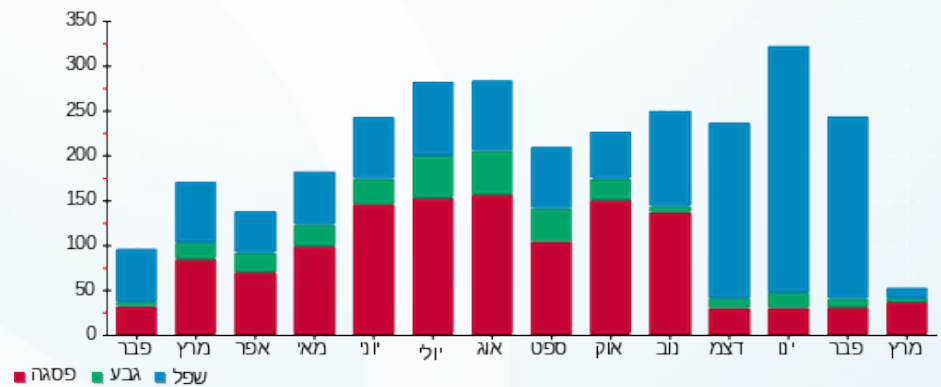
38.53 ₪	<b>תשלום קבוע</b>	
4.14 ₪	<b>תשלום עבור גודל חיבור בKVA (3x25)</b>	
134.01 ₪	<b>סה"כ לתשלום</b>	<b>לא כולל מע"מ</b>

התפלגות חיוב בש"ח לפי תעו"ז



פסגה (34.84 ₪)  
גבע (5.79 ₪)  
שפל (50.71 ₪)

הסטוריית צריכה בקוט"ש





10/03/22

תאריך הפקה:

**שם דייר:** שטרן צורף  
**שם אתר:** קניון סביונים

08/03/22

תאריך קריאה נוכחית:

09/02/22

תאריך קריאה קודמת:

**לקוח/ה נכבד/ה, אנו מתכבדים להגיש את חישוב צריכת החשמל לתקופה 08/03/22 - 09/02/22:**
**שטרן צורף 1 - 16045542(3x63)**

סוג תעריף	סוג צריכה	קריאה קודמת	קריאה נוכחית	סה"כ צריכה בקוט"ש	מחיר לקוט"ש בא"ג	סה"כ לתשלום
פרטי חשבון עבור תאריכים:						
777	פסגה	09/02/22	28/02/22	53,763.90	95.84	36.90 ₪
778	גבע	9,214.20	9,278.20	64.00	57.97	37.10 ₪
779	שפל	15,699.20	16,002.10	302.90	35.63	107.92 ₪
פרטי חשבון עבור תאריכים:						
777	פסגה	53,763.90	53,921.70	157.80	46.64	73.60 ₪
778	גבע	9,278.20	9,287.40	9.20	38.61	3.55 ₪
779	שפל	16,002.10	16,024.10	22.00	31.90	7.02 ₪

**שטרן צורף 2 - 2 - 16045542(0x0)**

סוג תעריף	סוג צריכה	קריאה קודמת	קריאה נוכחית	סה"כ צריכה בקוט"ש	מחיר לקוט"ש בא"ג	סה"כ לתשלום
פרטי חשבון עבור תאריכים:						
777	פסגה	65,516.90	65,572.30	55.40	95.84	53.10 ₪
778	גבע	9,257.20	9,316.40	59.20	57.97	34.32 ₪
779	שפל	18,858.90	19,335.80	476.90	35.63	169.92 ₪
פרטי חשבון עבור תאריכים:						
777	פסגה	65,572.30	65,778.20	205.90	46.64	96.03 ₪
778	גבע	9,316.40	9,321.50	5.10	38.61	1.97 ₪
779	שפל	19,335.80	19,349.80	14.00	31.90	4.47 ₪

**שטרן צורף 3 - 3 - 16045542(0x0)**

סוג תעריף	סוג צריכה	קריאה קודמת	קריאה נוכחית	סה"כ צריכה בקוט"ש	מחיר לקוט"ש בא"ג	סה"כ לתשלום
פרטי חשבון עבור תאריכים:						
777	פסגה	64,823.30	64,894.20	70.90	95.84	67.95 ₪
778	גבע	10,369.80	10,434.10	64.30	57.97	37.27 ₪
779	שפל	21,016.60	21,429.10	412.50	35.63	146.97 ₪
פרטי חשבון עבור תאריכים:						
		01/03/22	08/03/22			





שטרן צורף 3 - 3 - 16045542(0x0)

סוג תעריף	סוג צריכה	קריאה קודמת	קריאה נוכחית	סה"כ צריכה בקוט"ש	מחיר לקוט"ש בא"ג	סה"כ לתשלום
777	פסגה	64,894.20	65,035.80	141.60	46.64	66.04 ₪
778	גבע	10,434.10	10,450.50	16.40	38.61	6.33 ₪
779	שפל	21,429.10	21,472.10	43.00	31.90	13.72 ₪

סה"כ לדירה:

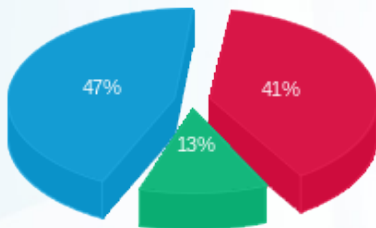
פסגה	גבע	שפל	סה"כ	שיא ביקוש
670.10	218.20	1,271.30	2,159.60	18.21
₪ 393.62	₪ 120.55	₪ 450.02	₪ 964.18	

סה"כ צריכה

סה"כ לתשלום

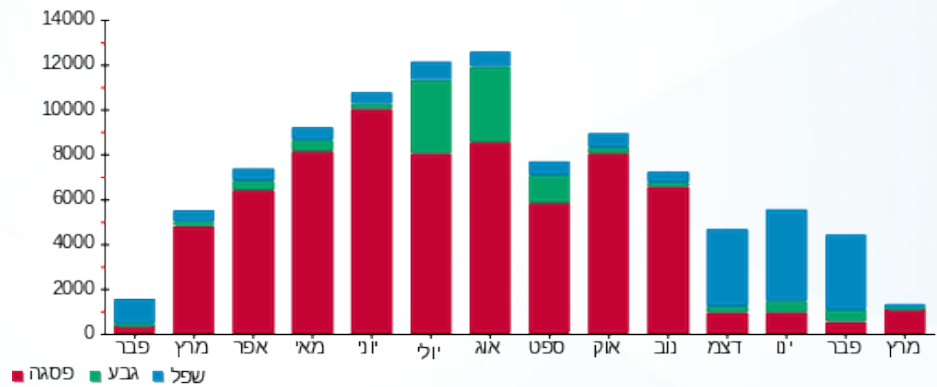
38.53 ₪	<b>תשלום קבוע</b>	
10.44 ₪	<b>תשלום עבור גודל חיבור ב KVA (3x63)</b>	
1,013.15 ₪	<b>סה"כ לתשלום</b>	<b>לא כולל מע"מ</b>

התפלגות חיוב בש"ח לפי תעו"ז



- פסגה (393.62 ₪)
- גבע (120.55 ₪)
- שפל (450.02 ₪)

הסטוריית צריכה בקוט"ש



10/03/22 תאריך הפקה:  
 08/03/22 תאריך קריאה נוכחית:  
 09/02/22 תאריך קריאה קודמת:

שם דייר: שמש לידיה  
 שם אתר: קניון סביונים

לקוח/ה נכבד/ה, אנו מתכבדים להגיש את חישוב צריכת החשמל לתקופה 08/03/22 - 09/02/22:

שמש לידיה - 1 - 13199813(0x0)

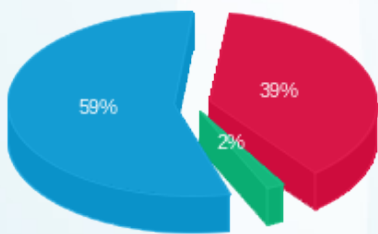
סה"כ לתשלום	מחיר לקוט"ש בא"ג	סה"כ צריכה בקוט"ש	קריאה נוכחית	קריאה קודמת	סוג צריכה	סוג תעריף
			28/02/22	09/02/22	פרטי חשבון עבור תאריכים:	
₪ 9.20	95.84	9.60	6,610.00	6,600.40	פסגה	777
₪ 0.58	57.97	1.00	1,938.70	1,937.70	גבע	778
₪ 28.82	35.63	80.90	2,547.00	2,466.10	שפל	779
			08/03/22	01/03/22	פרטי חשבון עבור תאריכים:	
₪ 10.31	46.64	22.10	6,632.10	6,610.00	פסגה	777
₪ 0.23	38.61	0.60	1,939.30	1,938.70	גבע	778
₪ 0.57	31.90	1.80	2,548.80	2,547.00	שפל	779

סה"כ לדייר:

שיא ביקוש	סה"כ	שפל	גבע	פסגה	סה"כ צריכה
	116.00	82.70	1.60	31.70	סה"כ לתשלום
	₪ 49.72	₪ 29.40	₪ 0.81	₪ 19.51	

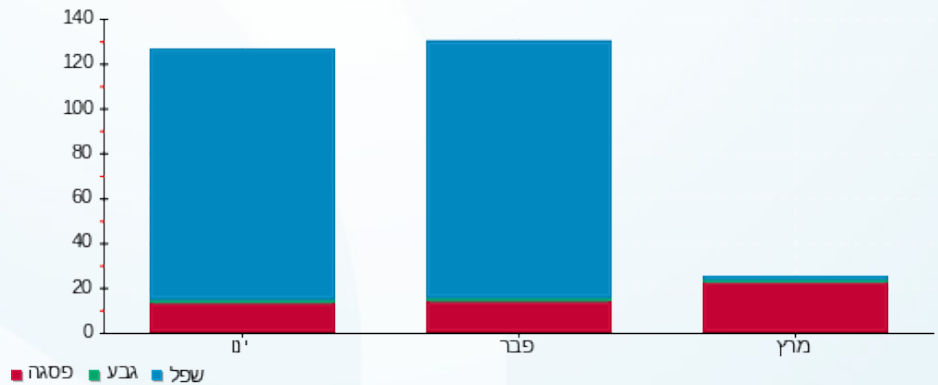
₪ 214.45	תשלום קבוע	
₪ 0.00	תשלום עבור גודל חיבור בKVA (0x0)	
₪ 264.17	סה"כ לתשלום	לא כולל מע"מ

התפלגות חיוב בש"ח לפי תעו"ז



פסגה (₪ 19.51) ■  
 גבע (₪ 0.81) ■  
 שפל (₪ 29.40) ■

הסטוריית צריכה בקוט"ש





10/03/22

תאריך הפקדה:

שם דייר: תשבץ  
שם אתר: קניון סביונים

08/03/22

תאריך קריאה נוכחית:

09/02/22

תאריך קריאה קודמת:

לקוח/ה נכבד/ה, אנו מתכבדים להגיש את חישוב צריכת החשמל לתקופה 08/03/22 - 09/02/22:

תשבץ - 4 - 00009660 (3x40)

סה"כ לתשלום	מחיר לקוט"ש בא"ג	סה"כ צריכה בקוט"ש	קריאה נוכחית	קריאה קודמת	סוג צריכה	סוג תעריף
			28/02/22	09/02/22	פרטי חשבון עבור תאריכים:	
₪ 36.17	95.84	37.74	120,858.02	120,820.28	פסגה	777
₪ 9.39	57.97	16.19	40,613.23	40,597.04	גבע	778
₪ 98.53	35.63	276.54	50,165.10	49,888.56	שפל	779
			08/03/22	01/03/22	פרטי חשבון עבור תאריכים:	
₪ 42.61	46.64	91.37	120,949.39	120,858.02	פסגה	777
₪ 2.97	38.61	7.69	40,620.92	40,613.23	גבע	778
₪ 8.50	31.90	26.64	50,191.74	50,165.10	שפל	779

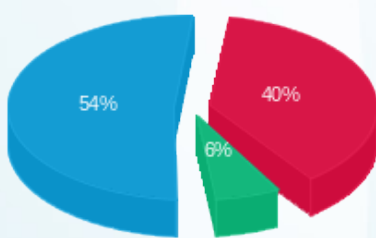
סה"כ לדייר:

שיא ביקוש	סה"כ	שפל	גבע	פסגה
8.78	456.17	303.18	23.88	129.11
	₪ 198.17	₪ 107.03	₪ 12.35	₪ 78.78

סה"כ צריכה  
סה"כ לתשלום

₪ 38.53	<b>תשלום קבוע</b>	
₪ 6.63	<b>תשלום עבור גודל חיבור בKVA (3x40)</b>	
₪ 243.32	<b>סה"כ לתשלום</b>	<b>לא כולל מע"מ</b>

התפלגות חיוב בש"ח לפי תעו"ז



פסגה (₪ 78.78) ■  
גבע (₪ 12.35) ■  
שפל (₪ 107.03) ■

הסטוריית צריכה בקוט"ש

