



12/03/22 תאריך הפקה:
 28/02/22 תאריך קריאה נוכחית:
 01/02/22 תאריך קריאה קודמת:

שם דייר: בניין A - אינטרנט בית חווה 1-
 שם אתר: מגדלי אור

לקוח/ה נכבד/ה, אנו מתכבדים להגיש את חישוב צריכת החשמל לתקופה 01/02/22 - 28/02/22:

לוח מ"א - חוות שרתים - 8 - (0x0)00024405

סוג תעריף	סוג צריכה	קריאה קודמת	קריאה נוכחית	סה"כ צריכה בקוט"ש	מחיר לקוט"ש בא"ג	סה"כ לתשלום
			28/02/22	01/02/22	פרטי חשבון עבור תאריכים:	
777	פסגה	51,028.38	51,576.89	548.51	95.84	₪ 525.70
778	גבע	28,437.55	28,712.77	275.22	57.97	₪ 159.54
779	שפל	87,122.47	89,174.50	2,052.03	35.63	₪ 731.14

חוות שרתים - 6 - (0x0)00024613

סוג תעריף	סוג צריכה	קריאה קודמת	קריאה נוכחית	סה"כ צריכה בקוט"ש	מחיר לקוט"ש בא"ג	סה"כ לתשלום
			28/02/22	01/02/22	פרטי חשבון עבור תאריכים:	
777	פסגה	5,014,710.66	5,034,034.36	19,323.70	95.84	₪ 18,519.83
778	גבע	3,111,238.80	3,120,099.96	8,861.16	57.97	₪ 5,136.81
779	שפל	2,513,353.20	2,583,911.35	70,558.15	35.63	₪ 25,139.87

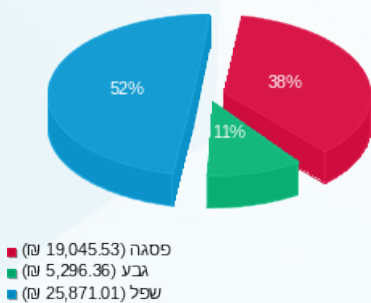
סה"כ לדירה:

פסגה	גבע	שפל	סה"כ	שיא ביקוש
19,872.21	9,136.38	72,610.18	101,618.77	4.45
₪ 19,045.53	₪ 5,296.36	₪ 25,871.01	₪ 50,212.89	

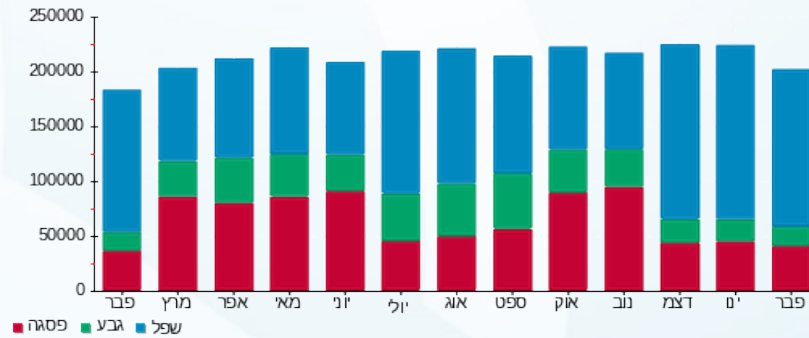
סה"כ צריכה
 סה"כ לתשלום

214.45 ₪	תשלום קבוע	
0.00 ₪	תשלום עבור גודל חיבור בKVA (0x0)	
50,427.34 ₪	סה"כ לתשלום	לא כולל מע"מ

התפלגות חיוב בש"ח לפי תע"ז



הסטוריית צריכה בקוט"ש



12/03/22 תאריך הפקה:
 28/02/22 תאריך קריאה נוכחית:
 01/02/22 תאריך קריאה קודמת:

שם דייר: בניין A - בת אור תעשיות
 שם אתר: מגדלי אור

לקוח/ה נכבד/ה, אנו מתכבדים להגיש את חישוב צריכת החשמל לתקופה 01/02/22 - 28/02/22:

בת אור תעשיות - 6 - 00024589(0x0)

סוג תעריף	סוג צריכה	קריאה קודמת	קריאה נוכחית	סה"כ צריכה בקוט"ש	מחיר לקוט"ש בא"ג	סה"כ לתשלום
פרטי חשבון עבור תאריכים:						
777	פסגה	01/02/22	28/02/22	75.25	95.84	72.12 ₪
778	גבע	8,688.22	8,700.56	12.33	57.97	7.15 ₪
779	שפל	17,656.71	17,856.71	200.00	35.63	71.26 ₪

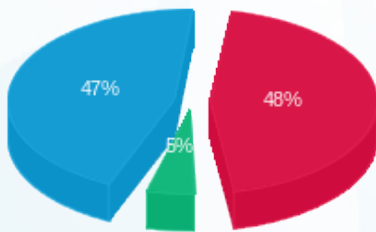
סה"כ לדייר:

פסגה	גבע	שפל	סה"כ	שיא ביקוש
75.25	12.33	200.00	287.57	3.23
72.12 ₪	7.15 ₪	71.26 ₪	150.52 ₪	

סה"כ צריכה
 סה"כ לתשלום

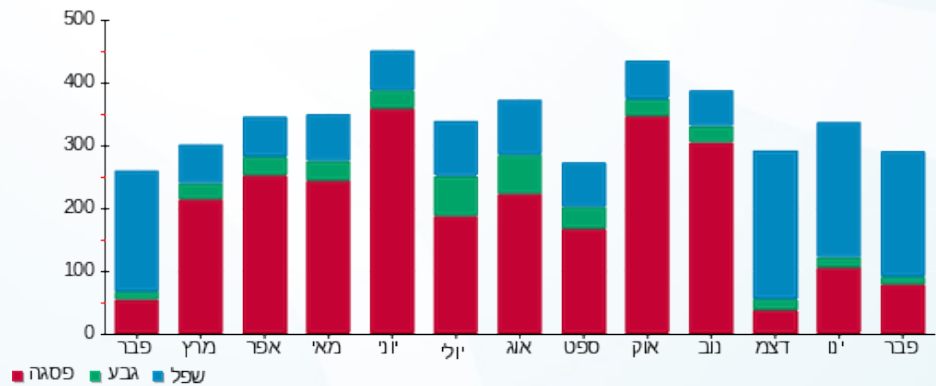
214.45 ₪	תשלום קבוע	
0.00 ₪	תשלום עבור גודל חיבור בKVA (0x0)	
364.97 ₪	סה"כ לתשלום	לא כולל מע"מ

התפלגות חיוב בש"ח לפי תעו"ז



פסגה (72.12 ₪) ■
 גבע (7.15 ₪) ■
 שפל (71.26 ₪) ■

הסטוריית צריכה בקוט"ש



פסגה ■ גבע ■ שפל



12/03/22 תאריך הפקה:
 28/02/22 תאריך קריאה נוכחית:
 01/02/22 תאריך קריאה קודמת:

שם דייר: בניין A - ג.א.ג.א.
 שם אתר: מגדלי אור

לקוח/ה נכבד/ה, אנו מתכבדים להגיש את חישוב צריכת החשמל לתקופה 01/02/22 - 28/02/22:

ג.א.ג.א ראשי - 3 - (0x0)00024405

סוג תעריף	סוג צריכה	קריאה קודמת	קריאה נוכחית	סה"כ צריכה בקוט"ש	מחיר לקוט"ש בא"ג	סה"כ לתשלום
פרטי חשבון עבור תאריכים:			28/02/22	01/02/22		
777	פסגה	1,529,244.19	1,538,509.83	9,265.64	95.84	8,880.19 ₪
778	גבע	965,860.00	968,351.49	2,491.50	57.97	1,444.32 ₪
779	שפל	1,416,266.27	1,439,782.02	23,515.75	35.63	8,378.66 ₪

ג.א.ג.א שחרור עשן - 6 - (0x0)00024405

סוג תעריף	סוג צריכה	קריאה קודמת	קריאה נוכחית	סה"כ צריכה בקוט"ש	מחיר לקוט"ש בא"ג	סה"כ לתשלום
פרטי חשבון עבור תאריכים:			28/02/22	01/02/22		
777	פסגה	6,905.40	6,906.31	0.91	95.84	0.87 ₪
778	גבע	4,874.48	4,876.61	2.13	57.97	1.23 ₪
779	שפל	11,304.91	11,308.16	3.26	35.63	1.16 ₪

לוח סינון ג.א.ג.א - 8 - (0x0)00024626

סוג תעריף	סוג צריכה	קריאה קודמת	קריאה נוכחית	סה"כ צריכה בקוט"ש	מחיר לקוט"ש בא"ג	סה"כ לתשלום
פרטי חשבון עבור תאריכים:			28/02/22	01/02/22		
777	פסגה	95,623.75	95,623.75	0.00	95.84	0.00 ₪
778	גבע	61,501.40	61,501.40	0.00	57.97	0.00 ₪
779	שפל	138,161.61	138,161.61	0.00	35.63	0.00 ₪

סה"כ לדייר:

פסגה	גבע	שפל	סה"כ	שיא ביקוש
9,266.55	2,493.63	23,519.01	35,279.18	86.94
₪ 8,881.06	₪ 1,445.56	₪ 8,379.82	₪ 18,706.44	

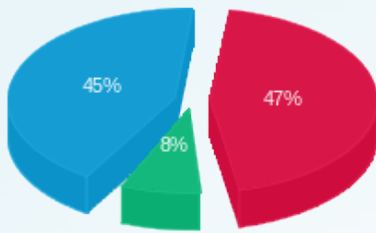
סה"כ צריכה
 סה"כ לתשלום

214.45 ₪	תשלום קבוע	
0.00 ₪	תשלום עבור גודל חיבור בKVA (0x0)	
18,920.89 ₪	סה"כ לתשלום	לא כולל מע"מ



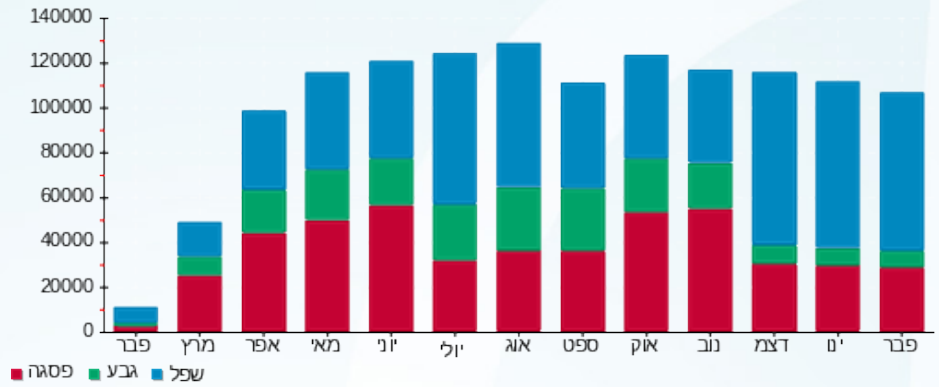


התפלגות חיוב בש"ח לפי תעו"ז



- פסגה (8,881.06 ש"ח)
- גבע (1,445.56 ש"ח)
- שפל (8,379.82 ש"ח)

הסטוריית צריכה בקוט"ש



- פסגה
- גבע
- שפל





12/03/22

תאריך הפקה:

שם דייר: בניין A - גל גוטזגן

28/02/22

תאריך קריאה נוכחית:

שם אתר: מגדלי אור

01/02/22

תאריך קריאה קודמת:

לקוח/ה נכבד/ה, אנו מתכבדים להגיש את חישוב צריכת החשמל לתקופה 01/02/22 - 28/02/22:

גל גוטזגן - 5 - 00024614 (0x0)

סוג תעריף	סוג צריכה	קריאה קודמת	קריאה נוכחית	סה"כ צריכה בקוט"ש	מחיר לקוט"ש בא"ג	סה"כ לתשלום
פרטי חשבון עבור תאריכים:						
777	פסגה	01/02/22	28/02/22	38.24	95.84	36.65 ₪
778	גבע	1,953.03	1,962.75	9.72	57.97	5.64 ₪
779	שפל	6,745.87	6,858.30	112.43	35.63	40.06 ₪

סה"כ לדייר:

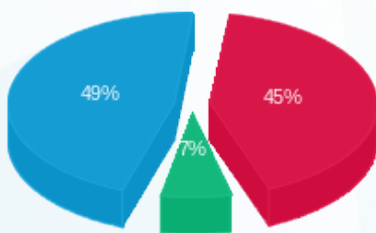
פסגה	גבע	שפל	סה"כ	שיא ביקוש
38.24	9.72	112.43	160.40	1.44
₪ 36.65	₪ 5.64	₪ 40.06	₪ 82.34	

סה"כ צריכה

סה"כ לתשלום

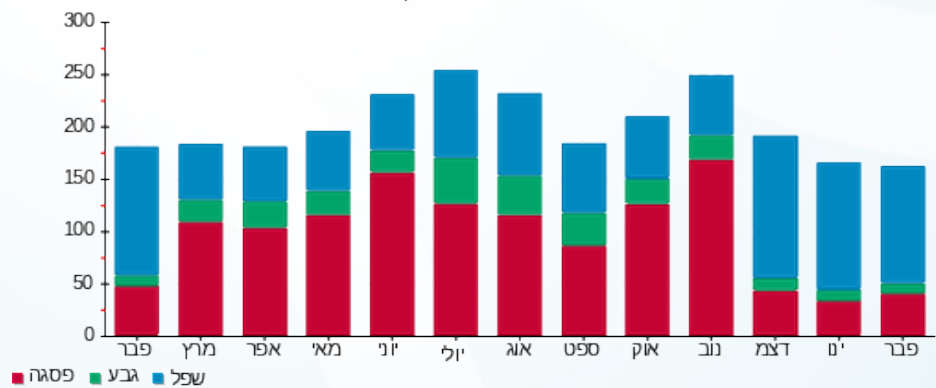
214.45 ₪	תשלום קבוע	
0.00 ₪	תשלום עבור גודל חיבור בKVA (0x0)	
296.79 ₪	סה"כ לתשלום	לא כולל מע"מ

התפלגות חיוב בש"ח לפי תעו"ז



- פסגה (₪ 36.65) 49%
- גבע (₪ 5.64) 7%
- שפל (₪ 40.06) 45%

הסטוריית צריכה בקוט"ש





12/03/22

תאריך הפקה:

שם דייר: בנין A - דיאמונד קפיטל ק.01

28/02/22

תאריך קריאה נוכחית:

שם אתר: מגדלי אור

01/02/22

תאריך קריאה קודמת:

לקוח/ה נכבד/ה, אנו מתכבדים להגיש את חישוב צריכת החשמל לתקופה 01/02/22 - 28/02/22:

בנין A - דימונד קפיטל ק.01 - 4 - 20004387(3x63)

סוג תעריף	סוג צריכה	קריאה קודמת	קריאה נוכחית	סה"כ צריכה בקוט"ש	מחיר לקוט"ש בא"ג	סה"כ לתשלום
פרטי חשבון עבור תאריכים:						
777	פסגה	01/02/22	28/02/22	250.80	95.84	240.37 ₪
778	גבע	1,819.26	1,878.48	59.22	57.97	34.33 ₪
779	שפל	7,340.52	8,257.62	917.10	35.63	326.76 ₪

סה"כ לדייר:

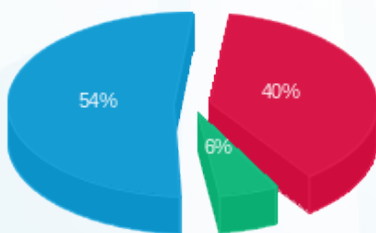
פסגה	גבע	שפל	סה"כ	שיא ביקוש
250.80	59.22	917.10	1,227.12	8.54
240.37 ₪	34.33 ₪	326.76 ₪	601.46 ₪	

סה"כ צריכה

סה"כ לתשלום

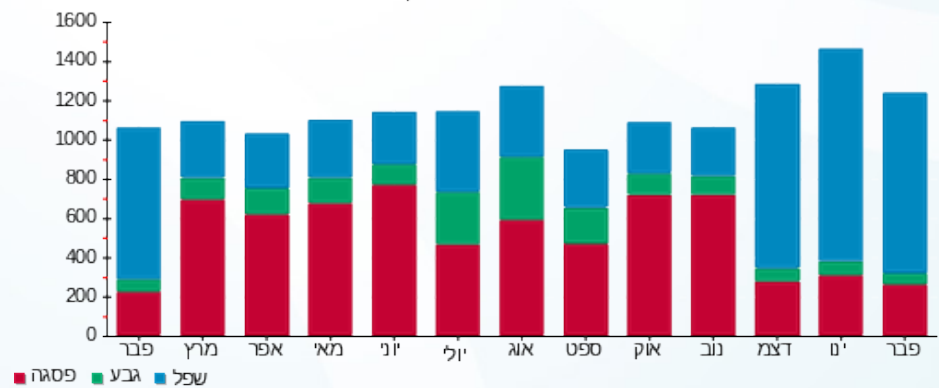
214.45 ₪	תשלום קבוע	
10.44 ₪	תשלום עבור גודל חיבור בKVA (3x63)	
826.35 ₪	סה"כ לתשלום	לא כולל מע"מ

התפלגות חיוב בש"ח לפי תעו"ז



- פסגה (240.37 ₪) - 54%
- גבע (34.33 ₪) - 6%
- שפל (326.76 ₪) - 40%

הסטוריית צריכה בקוט"ש



12/03/22 תאריך הפקה:
 28/02/22 תאריך קריאה נוכחית:
 01/02/22 תאריך קריאה קודמת:

שם דייר: בנין A - דיאמונד קפיטל ק.10
 שם אתר: מגדלי אור

לקוח/ה נכבד/ה, אנו מתכבדים להגיש את חישוב צריכת החשמל לתקופה 01/02/22 - 28/02/22:

בנין A - דיאמונד קפיטל קומה 10 - 3 - 00024589(0x0)

סוג תעריף	סוג צריכה	קריאה קודמת	קריאה נוכחית	סה"כ צריכה בקוט"ש	מחיר לקוט"ש בא"ג	סה"כ לתשלום
פרטי חשבון עבור תאריכים:						
777	פסגה	01/02/22	28/02/22	772.94	95.84	740.78 ₪
778	גבע	142,855.01	143,094.09	239.08	57.97	138.60 ₪
779	שפל	263,479.98	266,123.57	2,643.59	35.63	941.91 ₪

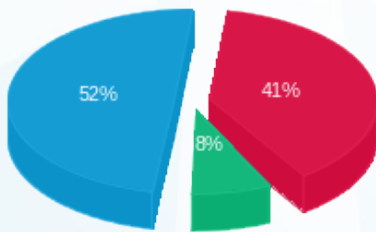
סה"כ לדייר:

פסגה	גבע	שפל	סה"כ	שיא ביקוש
772.94	239.08	2,643.59	3,655.61	16.06
740.78 ₪	138.60 ₪	941.91 ₪	1,821.29 ₪	

סה"כ צריכה
 סה"כ לתשלום

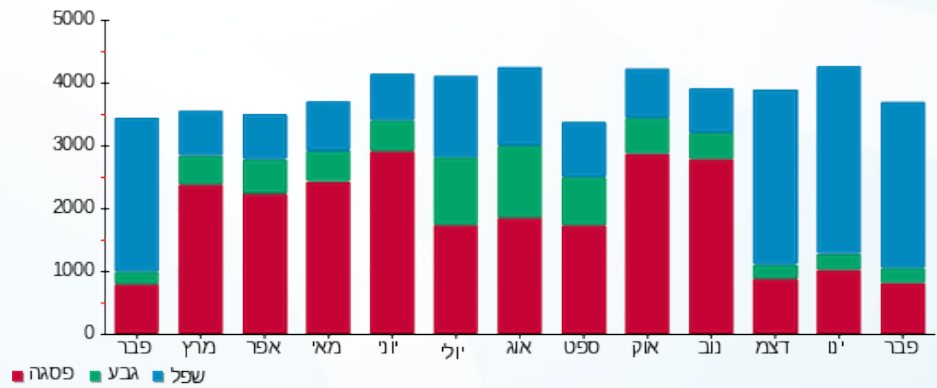
214.45 ₪	תשלום קבוע	
0.00 ₪	תשלום עבור גודל חיבור בKVA (0x0)	
2,035.74 ₪	סה"כ לתשלום	לא כולל מע"מ

התפלגות חיוב בש"ח לפי תעו"ז



■ פסגה (740.78 ₪)
 ■ גבע (138.60 ₪)
 ■ שפל (941.91 ₪)

הסטוריית צריכה בקוט"ש





12/03/22

תאריך הפקה:

שם דייר: בניין A - דסטיני אחזקות

28/02/22

תאריך קריאה נוכחית:

שם אתר: מגדלי אור

01/02/22

תאריך קריאה קודמת:

לקוח/ה נכבד/ה, אנו מתכבדים להגיש את חישוב צריכת החשמל לתקופה 01/02/22 - 28/02/22:

דסטיני אחזקות - 8 - 00024589 (0x0)

סה"כ לתשלום	מחיר לקוט"ש בא"ג	סה"כ צריכה בקוט"ש	קריאה נוכחית	קריאה קודמת	סוג צריכה	סוג תעריף
			28/02/22	01/02/22	פרטי חשבון עבור תאריכים:	
₪ 45.80	95.84	47.79	33,940.30	33,892.51	פסגה	777
₪ 9.85	57.97	16.99	12,760.20	12,743.21	גבע	778
₪ 213.54	35.63	599.34	34,624.34	34,025.00	שפל	779

סה"כ לדייר:

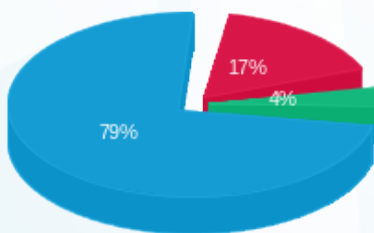
שיא ביקוש	סה"כ	שפל	גבע	פסגה
12.45	664.12	599.34	16.99	47.79
	₪ 269.20	₪ 213.54	₪ 9.85	₪ 45.80

סה"כ צריכה

סה"כ לתשלום

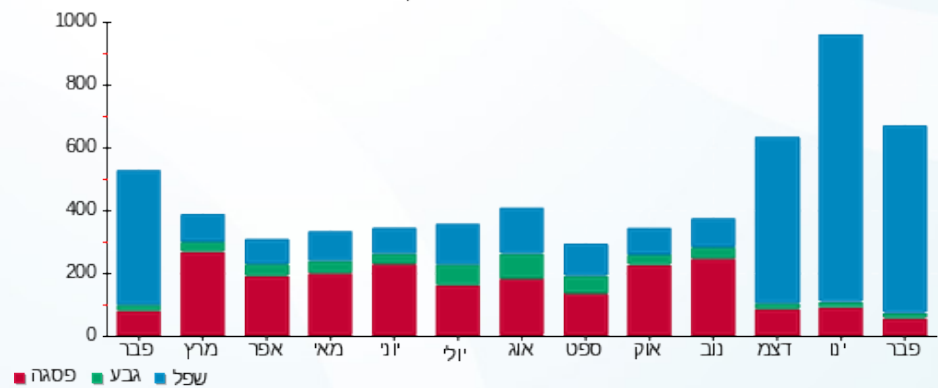
₪ 214.45	תשלום קבוע	
₪ 0.00	תשלום עבור גודל חיבור בKVA (0x0)	
₪ 483.65	סה"כ לתשלום	לא כולל מע"מ

התפלגות חיוב בש"ח לפי תעו"ז



- פסגה (₪ 45.80)
- גבע (₪ 9.85)
- שפל (₪ 213.54)

הסטוריית צריכה בקוט"ש





12/03/22

תאריך הפקה:

שם דייר: בניין A - הדסון מטבח

28/02/22

תאריך קריאה נוכחית:

שם אתר: מגדלי אור

01/02/22

תאריך קריאה קודמת:

לקוח/ה נכבד/ה, אנו מתכבדים להגיש את חישוב צריכת החשמל לתקופה 01/02/22 - 28/02/22:

הדסון 1 - 00024624(0x0)

סוג תעריף	סוג צריכה	קריאה קודמת	קריאה נוכחית	סה"כ צריכה בקוט"ש	מחיר לקוט"ש בא"ג	סה"כ לתשלום
פרטי חשבון עבור תאריכים:						
		01/02/22	28/02/22			
777	פסגה	282,671.61	284,898.63	2,227.02	95.84	2,134.37 ₪
778	גבע	221,181.21	221,910.04	728.83	57.97	422.50 ₪
779	שפל	542,854.53	548,383.86	5,529.33	35.63	1,970.10 ₪

סה"כ לדייר:

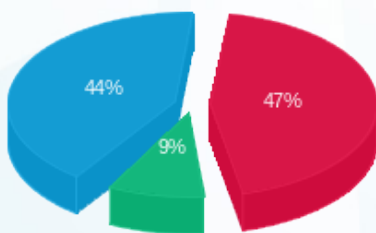
פסגה	גבע	שפל	סה"כ	שיא ביקוש
2,227.02	728.83	5,529.33	8,485.18	41.01
2,134.37 ₪	422.50 ₪	1,970.10 ₪	4,526.98 ₪	

סה"כ צריכה

סה"כ לתשלום

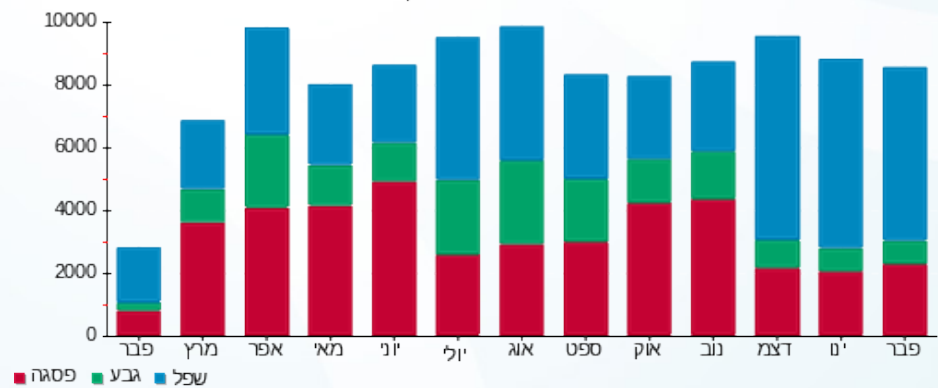
214.45 ₪	תשלום קבוע	
0.00 ₪	תשלום עבור גודל חיבור בKVA (0x0)	
4,741.43 ₪	סה"כ לתשלום	לא כולל מע"מ

התפלגות חיוב בש"ח לפי תע"ז



- פסגה (2,134.37 ₪) 44%
- גבע (422.50 ₪) 9%
- שפל (1,970.10 ₪) 47%

הסטוריית צריכה בקוט"ש



12/03/22 תאריך הפקה:
 28/02/22 תאריך קריאה נוכחית:
 01/02/22 תאריך קריאה קודמת:

שם דייר: בנין A - חברה ICEA ק.04
 שם אתר: מגדלי אור

לקוח/ה נכבד/ה, אנו מתכבדים להגיש את חישוב צריכת החשמל לתקופה 01/02/22 - 28/02/22:

בנין A - חברה ICEA ק.04 - 3 - 20004387(3x40)

סה"כ לתשלום	מחיר לקוט"ש בא"ג	סה"כ צריכה בקוט"ש	קריאה נוכחית	קריאה קודמת	סוג צריכה	סוג תעריף
			28/02/22	01/02/22	פרטי חשבון עבור תאריכים:	
35.04 ₪	95.84	36.56	988.76	952.20	פסגה	777
10.60 ₪	57.97	18.28	434.92	416.64	גבע	778
62.44 ₪	35.63	175.24	1,552.96	1,377.72	שפל	779

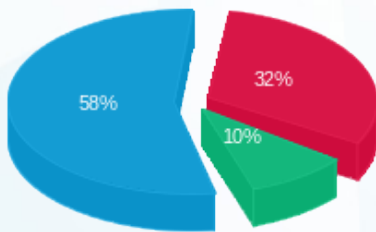
סה"כ לדייר:

שיא ביקוש	סה"כ	שפל	גבע	פסגה
2.96	230.08	175.24	18.28	36.56
	108.07 ₪	62.44 ₪	10.60 ₪	35.04 ₪

סה"כ צריכה
 סה"כ לתשלום

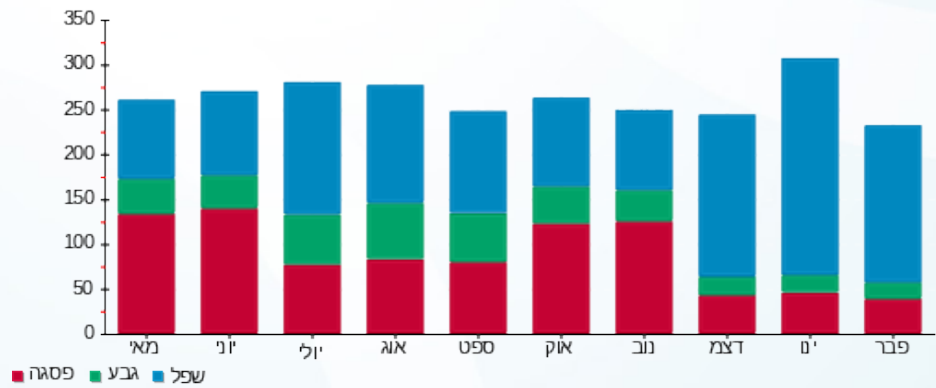
214.45 ₪	תשלום קבוע	
6.63 ₪	תשלום עבור גודל חיבור בKVA (3x40)	
329.15 ₪	סה"כ לתשלום	לא כולל מע"מ

התפלגות חיוב בש"ח לפי תעו"ז



■ פסגה (35.04 ₪)
 ■ גבע (10.60 ₪)
 ■ שפל (62.44 ₪)

הסטוריית צריכה בקוט"ש





12/03/22

תאריך הפקדה:

שם דייר: בניין A - חדר בזק

28/02/22

תאריך קריאה נוכחית:

שם אתר: מגדלי אור

01/02/22

תאריך קריאה קודמת:

לקוח/ה נכבד/ה, אנו מתכבדים להגיש את חישוב צריכת החשמל לתקופה 01/02/22 - 28/02/22:

חדר בזק - 5 - 00024624 (0x0)

סוג תעריף	סוג צריכה	קריאה קודמת	קריאה נוכחית	סה"כ צריכה בקוט"ש	מחיר לקוט"ש בא"ג	סה"כ לתשלום
פרטי חשבון עבור תאריכים:						
777	פסגה	01/02/22	28/02/22	313.28	95.84	300.24 ₪
778	גבע	29,835.40	29,991.45	156.05	57.97	90.46 ₪
779	שפל	93,574.93	94,745.32	1,170.39	35.63	417.01 ₪

סה"כ לדייר:

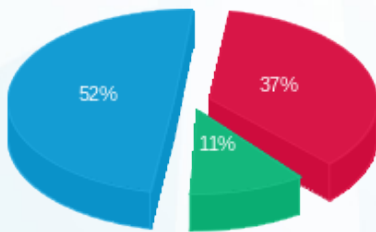
פסגה	גבע	שפל	סה"כ	שיא ביקוש
313.28	156.05	1,170.39	1,639.72	3.15
300.24 ₪	90.46 ₪	417.01 ₪	807.72 ₪	

סה"כ צריכה

סה"כ לתשלום

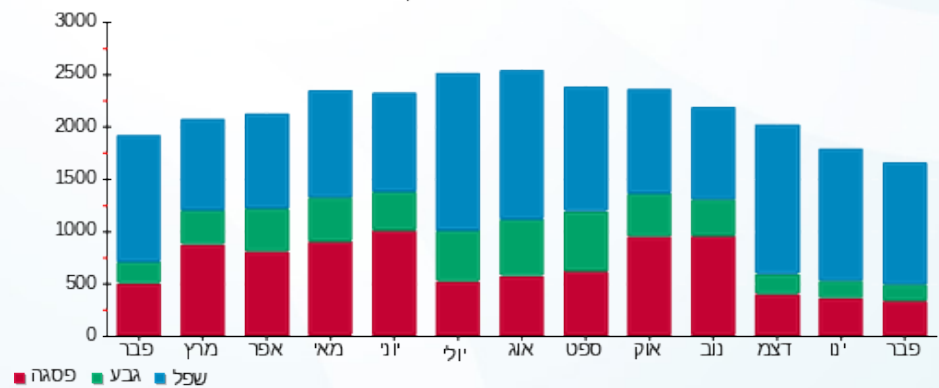
214.45 ₪	תשלום קבוע	
0.00 ₪	תשלום עבור גודל חיבור בKVA (0x0)	
1,022.17 ₪	סה"כ לתשלום	לא כולל מע"מ

התפלגות חיוב בש"ח לפי תעו"ז



- פסגה (300.24 ₪) - 52%
- גבע (90.46 ₪) - 11%
- שפל (417.01 ₪) - 37%

הסטוריית צריכה בקוט"ש





12/03/22

תאריך הפקה:

שם דייר: בניין A - טלקום HOT

28/02/22

תאריך קריאה נוכחית:

שם אתר: מגדלי אור

01/02/22

תאריך קריאה קודמת:

לקוח/ה נכבד/ה, אנו מתכבדים להגיש את חישוב צריכת החשמל לתקופה 28/02/22 - 01/02/22:

לוח 1 - (0x0)13199940 - HOT

סה"כ לתשלום	מחיר לקוט"ש בא"ג	סה"כ צריכה בקוט"ש	קריאה נוכחית	קריאה קודמת	סוג צריכה	סוג תעריף
			28/02/22	01/02/22		פרטי חשבון עבור תאריכים:
₪ 7.00	95.84	7.30	1,132.00	1,124.70	פסגה	777
₪ 2.14	57.97	3.70	610.70	607.00	גבע	778
₪ 9.94	35.63	27.90	1,990.90	1,963.00	שפל	779

סה"כ לדייר:

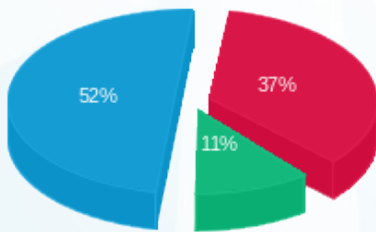
שיא ביקוש	סה"כ	שפל	גבע	פסגה
	38.90	27.90	3.70	7.30
	₪ 19.08	₪ 9.94	₪ 2.14	₪ 7.00

סה"כ צריכה

סה"כ לתשלום

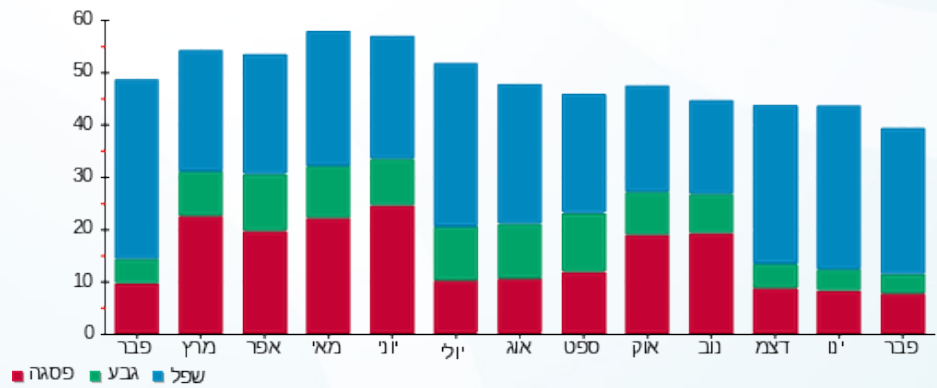
₪ 214.45	תשלום קבוע	
₪ 0.00	תשלום עבור גודל חיבור בKVA (0x0)	
₪ 233.53	סה"כ לתשלום	לא כולל מע"מ

התפלגות חיוב בש"ח לפי תע"ז



■ פסגה (₪ 7.00)
■ גבע (₪ 2.14)
■ שפל (₪ 9.94)

הסטוריית צריכה בקוט"ש





12/03/22

תאריך הפקה:

שם דייר: בניין A - טראפ דאטה

28/02/22

תאריך קריאה נוכחית:

שם אתר: מגדלי אור

01/02/22

תאריך קריאה קודמת:

לקוח/ה נכבד/ה, אנו מתכבדים להגיש את חישוב צריכת החשמל לתקופה 01/02/22 - 28/02/22:

טראפ דאטה - 4 - 00024620 (0x0)

סוג תעריף	סוג צריכה	קריאה קודמת	קריאה נוכחית	סה"כ צריכה בקוט"ש	מחיר לקוט"ש בא"ג	סה"כ לתשלום
פרטי חשבון עבור תאריכים:						
777	פסגה	01/02/22	28/02/22	641.43	95.84	614.74 ₪
778	גבע	160,483.92	160,767.64	283.73	57.97	164.48 ₪
779	שפל	219,513.47	221,785.29	2,271.82	35.63	809.45 ₪

סה"כ לדייר:

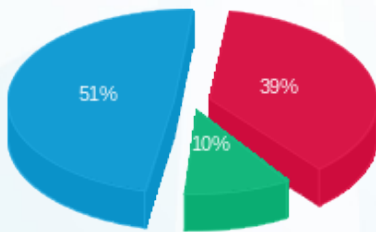
פסגה	גבע	שפל	סה"כ	שיא ביקוש
641.43	283.73	2,271.82	3,196.98	11.28
614.74 ₪	164.48 ₪	809.45 ₪	1,588.67 ₪	

סה"כ צריכה

סה"כ לתשלום

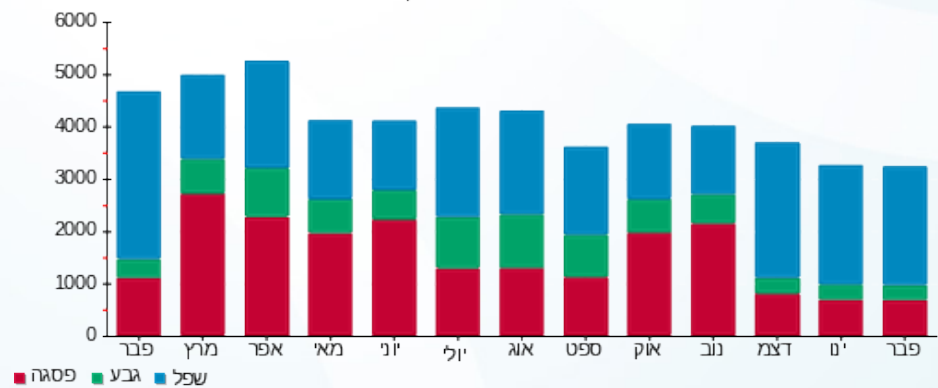
214.45 ₪	תשלום קבוע	
0.00 ₪	תשלום עבור גודל חיבור בKVA (0x0)	
1,803.12 ₪	סה"כ לתשלום	לא כולל מע"מ

התפלגות חיוב בש"ח לפי תע"ז



- פסגה (614.74 ₪) 51%
- גבע (164.48 ₪) 10%
- שפל (809.45 ₪) 39%

הסטוריית צריכה בקוט"ש





12/03/22

תאריך הפקדה:

שם דייר: בניין A - מבטח שמיר

28/02/22

תאריך קריאה נוכחית:

שם אתר: מגדלי אור

01/02/22

תאריך קריאה קודמת:

לקוח/ה נכבד/ה, אנו מתכבדים להגיש את חישוב צריכת החשמל לתקופה 01/02/22 - 28/02/22:

מבטח שמיר - 5 - 00024589 (0x0)

סוג תעריף	סוג צריכה	קריאה קודמת	קריאה נוכחית	סה"כ צריכה בקוט"ש	מחיר לקוט"ש בא"ג	סה"כ לתשלום
פרטי חשבון עבור תאריכים:						
777	פסגה	01/02/22	28/02/22	488.44	95.84	468.12 ₪
778	גבע	109,785.73	109,937.92	152.20	57.97	88.23 ₪
779	שפל	162,676.63	164,281.43	1,604.80	35.63	571.79 ₪

סה"כ לדייר:

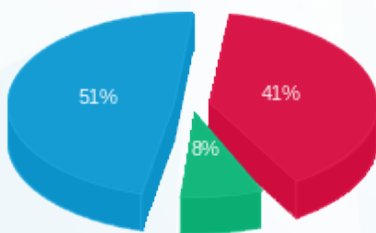
פסגה	גבע	שפל	סה"כ	שיא ביקוש
488.44	152.20	1,604.80	2,245.44	9.08
468.12 ₪	88.23 ₪	571.79 ₪	1,128.14 ₪	

סה"כ צריכה

סה"כ לתשלום

214.45 ₪	תשלום קבוע	
0.00 ₪	תשלום עבור גודל חיבור בKVA (0x0)	
1,342.59 ₪	סה"כ לתשלום	לא כולל מע"מ

התפלגות חיוב בש"ח לפי תע"ז



- פסגה (468.12 ₪) 51%
- גבע (88.23 ₪) 8%
- שפל (571.79 ₪) 41%

הסטוריית צריכה בקוט"ש





12/03/22

תאריך הפקה:

שם דייר: בניין A - מחסן ג.א.ג.א אחזקות מחסן 32

28/02/22

תאריך קריאה נוכחית:

שם אתר: מגדלי אור

01/02/22

תאריך קריאה קודמת:

לקוח/ה נכבד/ה, אנו מתכבדים להגיש את חישוב צריכת החשמל לתקופה 01/02/22 - 28/02/22:

מחסן ג.א.ג.א אחזקות מחסן 32 - 13148245 (0x0)

סוג תעריף	סוג צריכה	קריאה קודמת	קריאה נוכחית	סה"כ צריכה בקוט"ש	מחיר לקוט"ש בא"ג	סה"כ לתשלום
פרטי חשבון עבור תאריכים:						
		01/02/22	28/02/22			
777	פסגה	35,095.00	35,525.20	430.20	95.84	412.30 ₪
778	גבע	18,958.80	19,147.50	188.70	57.97	109.39 ₪
779	שפל	55,905.20	57,415.50	1,510.30	35.63	538.12 ₪

סה"כ לדייר:

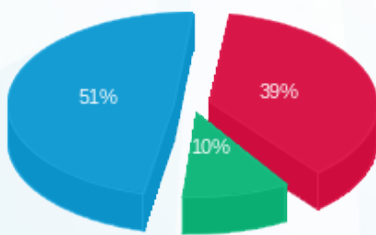
פסגה	גבע	שפל	סה"כ	שיא ביקוש
430.20	188.70	1,510.30	2,129.20	
412.30 ₪	109.39 ₪	538.12 ₪	1,059.81 ₪	

סה"כ צריכה

סה"כ לתשלום

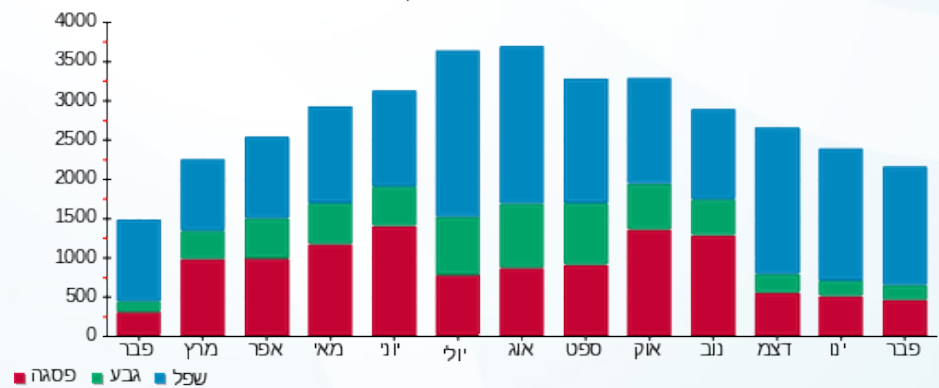
214.45 ₪	תשלום קבוע	
0.00 ₪	תשלום עבור גודל חיבור בKVA (0x0)	
1,274.26 ₪	סה"כ לתשלום	לא כולל מע"מ

התפלגות חיוב בש"ח לפי תע"ז



- פסגה (412.30 ₪) 51%
- גבע (109.39 ₪) 10%
- שפל (538.12 ₪) 39%

הסטוריית צריכה בקוט"ש





12/03/22

תאריך הפקה:

שם דייר: בנין A - מלכם ק.09

28/02/22

תאריך קריאה נוכחית:

שם אתר: מגדלי אור

01/02/22

תאריך קריאה קודמת:

לקוח/ה נכבד/ה, אנו מתכבדים להגיש את חישוב צריכת החשמל לתקופה 01/02/22 - 28/02/22:

בנין A - מלכם קומה 9 - 4 - 00024589 (0x0)

סוג תעריף	סוג צריכה	קריאה קודמת	קריאה נוכחית	סה"כ צריכה בקוט"ש	מחיר לקוט"ש בא"ג	סה"כ לתשלום
פרטי חשבון עבור תאריכים:						
		01/02/22	28/02/22			
777	פסגה	345,935.06	346,464.67	529.62	95.84	507.58 ₪
778	גבע	152,795.86	152,905.19	109.33	57.97	63.38 ₪
779	שפל	210,328.04	211,806.21	1,478.17	35.63	526.67 ₪

סה"כ לדייר:

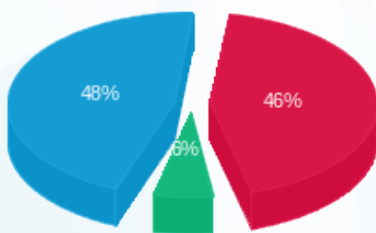
פסגה	גבע	שפל	סה"כ	שיא ביקוש
529.62	109.33	1,478.17	2,117.12	11.32
507.58 ₪	63.38 ₪	526.67 ₪	1,097.64 ₪	

סה"כ צריכה

סה"כ לתשלום

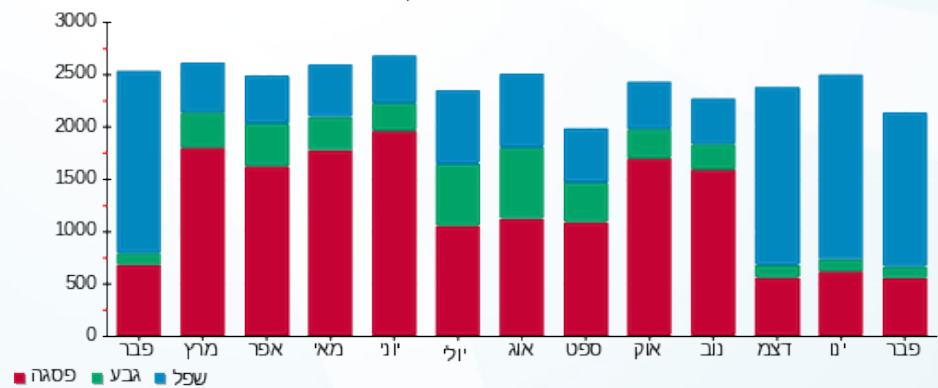
214.45 ₪	תשלום קבוע	
0.00 ₪	תשלום עבור גודל חיבור בKVA (0x0)	
1,312.09 ₪	סה"כ לתשלום	לא כולל מע"מ

התפלגות חיוב בש"ח לפי תעו"ז



- פסגה (507.58 ₪) 48%
- גבע (63.38 ₪) 6%
- שפל (526.67 ₪) 46%

הסטוריית צריכה בקוט"ש



12/03/22 תאריך הפקה:
 28/02/22 תאריך קריאה נוכחית:
 01/02/22 תאריך קריאה קודמת:

שם דייר: בניין A - מנהלת הליגה
 שם אתר: מגדלי אור

לקוח/ה נכבד/ה, אנו מתכבדים להגיש את חישוב צריכת החשמל לתקופה 01/02/22 - 28/02/22:

מנהלת הליגה - 7 - (0x0)00024589

סה"כ לתשלום	מחיר לקוט"ש בא"ג	סה"כ צריכה בקוט"ש	קריאה נוכחית	קריאה קודמת	סוג צריכה	סוג תעריף
			28/02/22	01/02/22	פרטי חשבון עבור תאריכים:	
207.07 ₪	95.84	216.06	107,640.14	107,424.08	פסגה	777
26.56 ₪	57.97	45.81	45,454.75	45,408.94	גבע	778
316.70 ₪	35.63	888.85	74,881.44	73,992.58	שפל	779

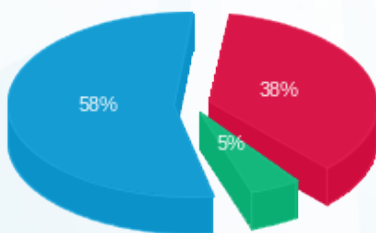
סה"כ לדייר:

שיא ביקוש	סה"כ	שפל	גבע	פסגה
9.34	1,150.72	888.85	45.81	216.06
	550.32 ₪	316.70 ₪	26.56 ₪	207.07 ₪

סה"כ צריכה
 סה"כ לתשלום

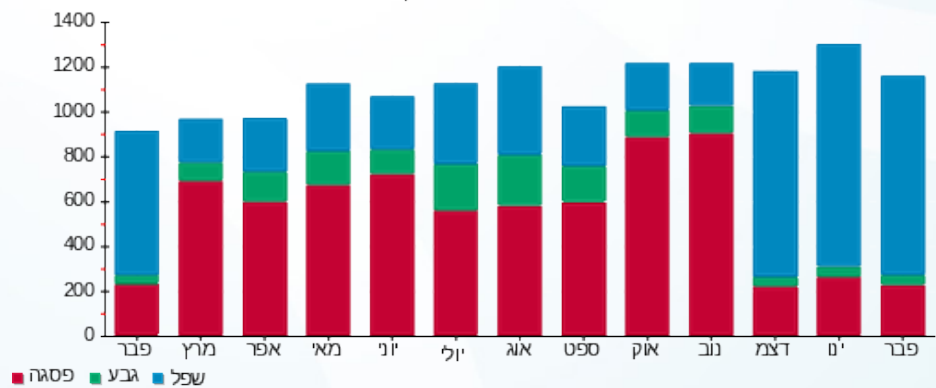
214.45 ₪	תשלום קבוע	
0.00 ₪	תשלום עבור גודל חיבור בKVA (0x0)	
764.77 ₪	סה"כ לתשלום	לא כולל מע"מ

התפלגות חיוב בש"ח לפי תעו"ז



■ פסגה (207.07 ₪)
 ■ גבע (26.56 ₪)
 ■ שפל (316.70 ₪)

הסטוריית צריכה בקוט"ש



12/03/22 תאריך הפקה:
 28/02/22 תאריך קריאה נוכחית:
 01/02/22 תאריך קריאה קודמת:

שם דייר: בנין A - משרדים ק.05
 שם אתר: מגדלי אור

לקוח/ה נכבד/ה, אנו מתכבדים להגיש את חישוב צריכת החשמל לתקופה 01/02/22 - 28/02/22:

בנין A - משרדים ק.05 - 6 - 00024623 (0x0)

סוג תעריף	סוג צריכה	קריאה קודמת	קריאה נוכחית	סה"כ צריכה בקוט"ש	מחיר לקוט"ש בא"ג	סה"כ לתשלום
		01/02/22	28/02/22			
777	פסגה	317,935.50	318,290.12	354.61	95.84	339.86 ₪
778	גבע	131,565.67	131,733.56	167.89	57.97	97.33 ₪
779	שפל	221,200.36	222,619.57	1,419.21	35.63	505.66 ₪

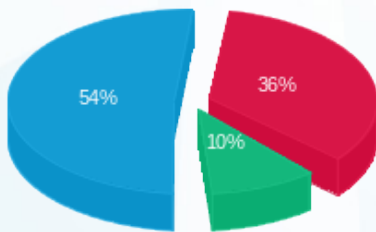
סה"כ לדייר:

פסגה	גבע	שפל	סה"כ	שיא ביקוש
354.61	167.89	1,419.21	1,941.71	10.53
339.86 ₪	97.33 ₪	505.66 ₪	942.85 ₪	

סה"כ צריכה
 סה"כ לתשלום

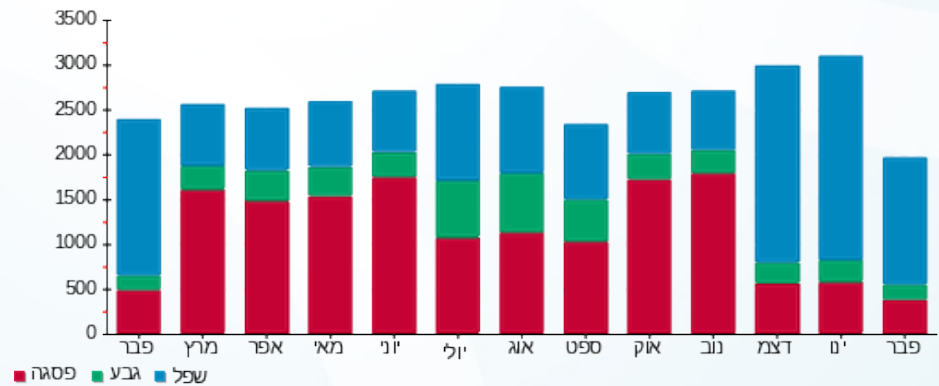
214.45 ₪	תשלום קבוע	
0.00 ₪	תשלום עבור גודל חיבור בKVA (0x0)	
1,157.30 ₪	סה"כ לתשלום	לא כולל מע"מ

התפלגות חיוב בש"ח לפי תעו"ז



■ פסגה (339.86 ₪)
 ■ גבע (97.33 ₪)
 ■ שפל (505.66 ₪)

הסטוריית צריכה בקוט"ש





12/03/22

תאריך הפקה:

שם דייר: בניין A - נעורים

28/02/22

תאריך קריאה נוכחית:

שם אתר: מגדלי אור

01/02/22

תאריך קריאה קודמת:

לקוח/ה נכבד/ה, אנו מתכבדים להגיש את חישוב צריכת החשמל לתקופה 28/02/22 - 01/02/22:

נעורים - 4 - 00024623 (0x0)

סוג תעריף	סוג צריכה	קריאה קודמת	קריאה נוכחית	סה"כ צריכה בקוט"ש	מחיר לקוט"ש בא"ג	סה"כ לתשלום
פרטי חשבון עבור תאריכים:						
777	פסגה	01/02/22	28/02/22	316.55	95.84	303.39 ₪
778	גבע	72,399.24	72,483.33	84.10	57.97	48.75 ₪
779	שפל	84,249.92	85,268.95	1,019.03	35.63	363.08 ₪

סה"כ לדייר:

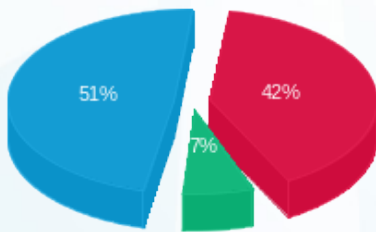
פסגה	גבע	שפל	סה"כ	שיא ביקוש
316.55	84.10	1,019.03	1,419.68	9.29
303.39 ₪	48.75 ₪	363.08 ₪	715.22 ₪	

סה"כ צריכה

סה"כ לתשלום

214.45 ₪	תשלום קבוע	
0.00 ₪	תשלום עבור גודל חיבור בKVA (0x0)	
929.67 ₪	סה"כ לתשלום	לא כולל מע"מ

התפלגות חיוב בש"ח לפי תע"ז



- פסגה (303.39 ₪) - 51%
- גבע (48.75 ₪) - 7%
- שפל (363.08 ₪) - 42%

הסטוריית צריכה בקוט"ש





12/03/22

תאריך הפקה:

שם דייר: בניין A - סטוקו גרופ

28/02/22

תאריך קריאה נוכחית:

שם אתר: מגדלי אור

01/02/22

תאריך קריאה קודמת:

לקוח/ה נכבד/ה, אנו מתכבדים להגיש את חישוב צריכת החשמל לתקופה 01/02/22 - 28/02/22:

בניין A - סטוקו גרופ 1 - 3 - 00024613 (0x0)

סוג תעריף	סוג צריכה	קריאה קודמת	קריאה נוכחית	סה"כ צריכה בקוט"ש	מחיר לקוט"ש בא"ג	סה"כ לתשלום
			28/02/22	01/02/22	פרטי חשבון עבור תאריכים:	
777	פסגה	17.70	17.93	0.22	95.84	0.21 ₪
778	גבע	4.80	4.89	0.08	57.97	0.05 ₪
779	שפל	20.83	21.59	0.76	35.63	0.27 ₪

בניין A - סטוקו גרופ 2 - 5 - 00024613 (0x0)

סוג תעריף	סוג צריכה	קריאה קודמת	קריאה נוכחית	סה"כ צריכה בקוט"ש	מחיר לקוט"ש בא"ג	סה"כ לתשלום
			28/02/22	01/02/22	פרטי חשבון עבור תאריכים:	
777	פסגה	1,212,526.40	1,213,971.87	1,445.47	95.84	1,385.34 ₪
778	גבע	966,420.00	966,822.98	402.98	57.97	233.61 ₪
779	שפל	1,483,750.56	1,488,108.93	4,358.37	35.63	1,552.89 ₪

סה"כ לדייר:

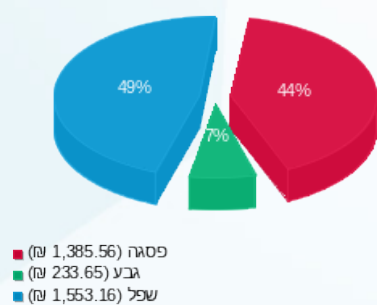
פסגה	גבע	שפל	סה"כ	שיא ביקוש
1,445.70	403.06	4,359.12	6,207.88	
1,385.56 ₪	233.65 ₪	1,553.16 ₪	3,172.36 ₪	

סה"כ צריכה

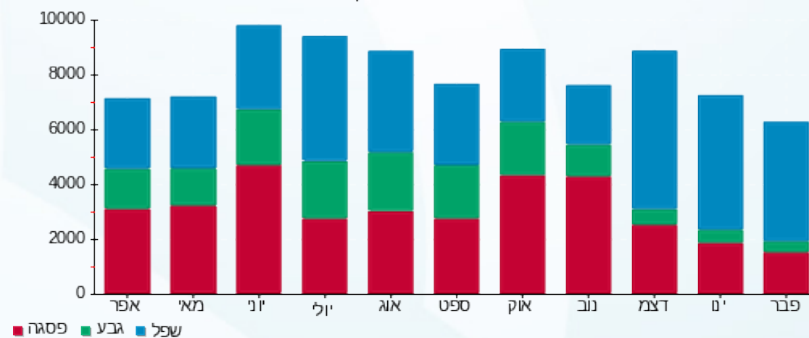
סה"כ לתשלום

214.45 ₪	תשלום קבוע	
0.00 ₪	תשלום עבור גודל חיבור בKVA (0x0)	
3,386.81 ₪	סה"כ לתשלום	לא כולל מע"מ

התפלגות חיוב בש"ח לפי תע"ז



הסטוריית צריכה בקוט"ש





12/03/22

תאריך הפקה:

שם דייר: בנין A - סטוקו גרופ מנדוף

28/02/22

תאריך קריאה נוכחית:

שם אתר: מגדלי אור

01/02/22

תאריך קריאה קודמת:

לקוח/ה נכבד/ה, אנו מתכבדים להגיש את חישוב צריכת החשמל לתקופה 01/02/22 - 28/02/22:

בנין A - סטוקו גרופ מנדוף - 1 - 00025117 (0x0)

סוג תעריף	סוג צריכה	קריאה קודמת	קריאה נוכחית	סה"כ צריכה בקוט"ש	מחיר לקוט"ש בא"ג	סה"כ לתשלום
פרטי חשבון עבור תאריכים:						
777	פסגה	01/02/22	28/02/22	819.28	95.84	785.20 ₪
778	גבע	234,834.93	235,247.00	412.07	57.97	238.88 ₪
779	שפל	517,230.64	520,309.48	3,078.85	35.63	1,096.99 ₪

סה"כ לדייר:

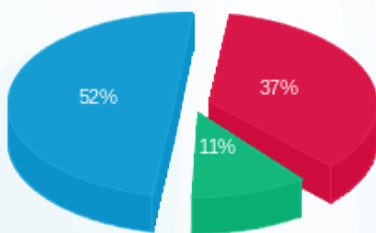
פסגה	גבע	שפל	סה"כ	שיא ביקוש
819.28	412.07	3,078.85	4,310.20	6.55
785.20 ₪	238.88 ₪	1,096.99 ₪	2,121.07 ₪	

סה"כ צריכה

סה"כ לתשלום

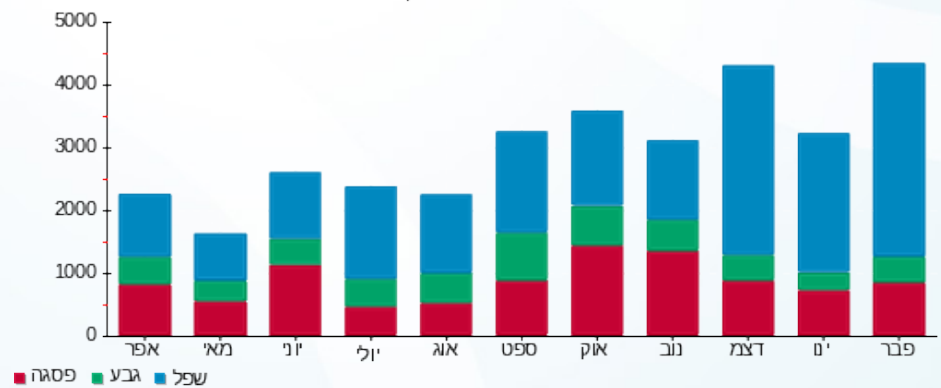
214.45 ₪	תשלום קבוע	
0.00 ₪	תשלום עבור גודל חיבור בKVA (0x0)	
2,335.52 ₪	סה"כ לתשלום	לא כולל מע"מ

התפלגות חיוב בש"ח לפי תעו"ז



■ פסגה (785.20 ₪)
■ גבע (238.88 ₪)
■ שפל (1,096.99 ₪)

הסטוריית צריכה בקוט"ש



■ פסגה ■ גבע ■ שפל



12/03/22 תאריך הפקה:
 28/02/22 תאריך קריאה נוכחית:
 01/02/22 תאריך קריאה קודמת:

שם דייר: בניין A - סטוקו גרופ ק.04
 שם אתר: מגדלי אור

לקוח/ה נכבד/ה, אנו מתכבדים להגיש את חישוב צריכת החשמל לתקופה 01/02/22 - 28/02/22:

בניין A - סטוקו גרופ ק.04 - 1 - 20004387(3x40)

סוג תעריף	סוג צריכה	קריאה קודמת	קריאה נוכחית	סה"כ צריכה בקוט"ש	מחיר לקוט"ש בא"ג	סה"כ לתשלום
פרטי חשבון עבור תאריכים:						
777	פסגה	01/02/22	28/02/22	18.28	95.84	17.52 ₪
778	גבע	62.60	65.60	3.00	57.97	1.74 ₪
779	שפל	306.80	408.68	101.88	35.63	36.30 ₪

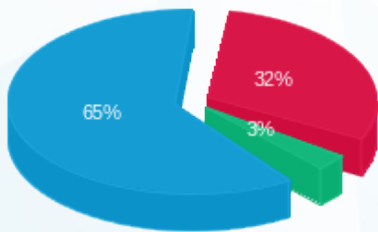
סה"כ לדייר:

פסגה	גבע	שפל	סה"כ	שיא ביקוש
18.28	3.00	101.88	123.16	1.31
17.52 ₪	1.74 ₪	36.30 ₪	55.56 ₪	

סה"כ צריכה
 סה"כ לתשלום

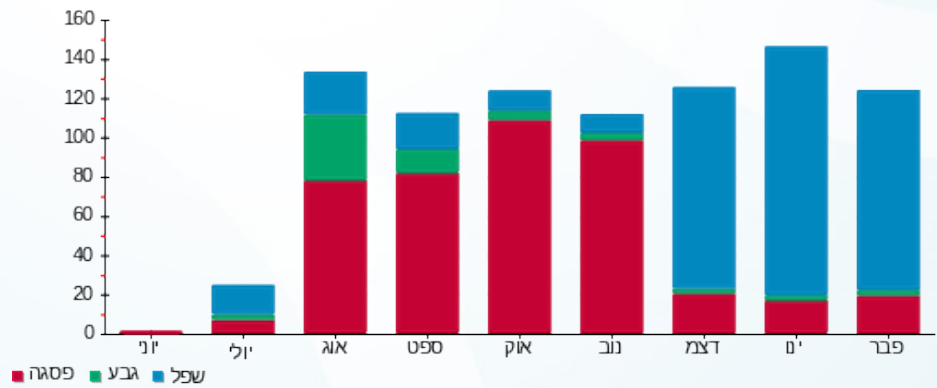
214.45 ₪	תשלום קבוע	
6.63 ₪	תשלום עבור גודל חיבור בKVA (3x40)	
276.64 ₪	סה"כ לתשלום	לא כולל מע"מ

התפלגות חיוב בש"ח לפי תעו"ז



■ פסגה (17.52 ₪)
 ■ גבע (1.74 ₪)
 ■ שפל (36.30 ₪)

הסטוריית צריכה בקוט"ש





12/03/22 תאריך הפקה:
 28/02/22 תאריך קריאה נוכחית:
 01/02/22 תאריך קריאה קודמת:

שם דייר: בנין A - סימפל קרדיט ק.04
 שם אתר: מגדלי אור

לקוח/ה נכבד/ה, אנו מתכבדים להגיש את חישוב צריכת החשמל לתקופה 01/02/22 - 28/02/22:

בנין A - סימפל קרדיט ק.04 - 2 - 20004387(3x40)

סה"כ לתשלום	מחיר לקוט"ש בא"ג	סה"כ צריכה בקוט"ש	קריאה נוכחית	קריאה קודמת	סוג צריכה	סוג תעריף
			28/02/22	01/02/22		פרטי חשבון עבור תאריכים:
₪ 4.29	95.84	4.48	64.68	60.20	פסגה	777
₪ 1.09	57.97	1.88	26.40	24.52	גבע	778
₪ 7.82	35.63	21.96	160.16	138.20	שפל	779

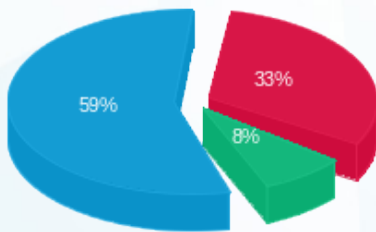
סה"כ לדייר:

שיא ביקוש	סה"כ	שפל	גבע	פסגה
1.06	28.32	21.96	1.88	4.48
	₪ 13.21	₪ 7.82	₪ 1.09	₪ 4.29

סה"כ צריכה
 סה"כ לתשלום

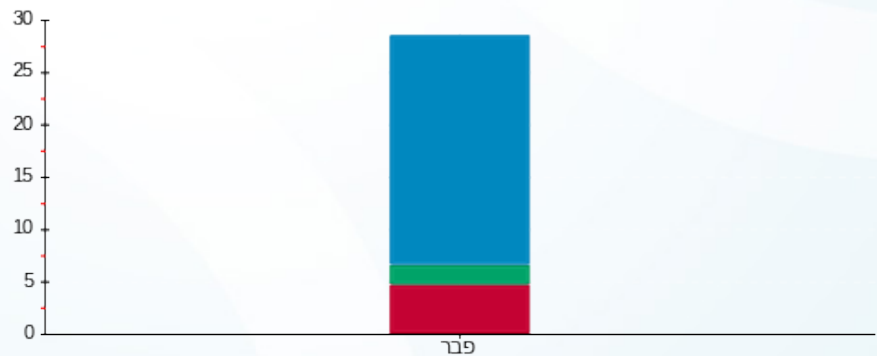
₪ 214.45	תשלום קבוע	
₪ 6.63	תשלום עבור גודל חיבור בKVA (3x40)	
₪ 234.28	סה"כ לתשלום	לא כולל מע"מ

התפלגות חיוב בש"ח לפי תעו"ז



פסגה (₪ 4.29) ■
 גבע (₪ 1.09) ■
 שפל (₪ 7.82) ■

הסטוריית צריכה בקוט"ש



פסגה ■ גבע ■ שפל



12/03/22 תאריך הפקה:
 28/02/22 תאריך קריאה נוכחית:
 01/02/22 תאריך קריאה קודמת:

שם דייר: בניין A - סלקום
 שם אתר: מגדלי אור

לקוח/ה נכבד/ה, אנו מתכבדים להגיש את חישוב צריכת החשמל לתקופה 01/02/22 - 28/02/22:

סלקום - 7 - 00025415 (0x0)

סוג תעריף	סוג צריכה	קריאה קודמת	קריאה נוכחית	סה"כ צריכה בקוט"ש	מחיר לקוט"ש בא"ג	סה"כ לתשלום
פרטי חשבון עבור תאריכים:						
777	פסגה	01/02/22	28/02/22	637.76	95.84	611.23 ₪
778	גבע	105,214.92	105,528.01	313.09	57.97	181.50 ₪
779	שפל	274,402.30	276,482.69	2,080.39	35.63	741.24 ₪

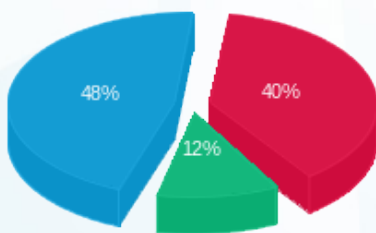
סה"כ לדייר:

פסגה	גבע	שפל	סה"כ	שיא ביקוש
637.76	313.09	2,080.39	3,031.24	5.09
611.23 ₪	181.50 ₪	741.24 ₪	1,533.97 ₪	

סה"כ צריכה
 סה"כ לתשלום

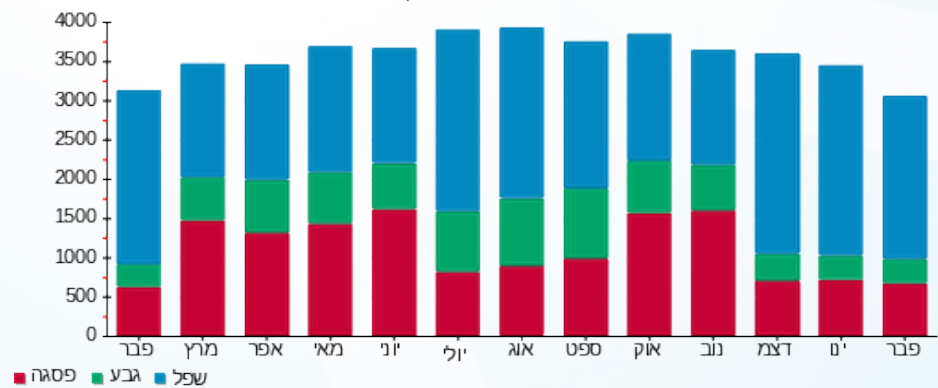
214.45 ₪	תשלום קבוע	
0.00 ₪	תשלום עבור גודל חיבור בKVA (0x0)	
1,748.42 ₪	סה"כ לתשלום	לא כולל מע"מ

התפלגות חיוב בש"ח לפי תעו"ז



פסגה (611.23 ₪) 48%
 גבע (181.50 ₪) 12%
 שפל (741.24 ₪) 40%

הסטוריית צריכה בקוט"ש





12/03/22

תאריך הפקה:

שם דייר: בניין A - פקט לייט

28/02/22

תאריך קריאה נוכחית:

שם אתר: מגדלי אור

01/02/22

תאריך קריאה קודמת:

לקוח/ה נכבד/ה, אנו מתכבדים להגיש את חישוב צריכת החשמל לתקופה 01/02/22 - 28/02/22:

פקט לייט - 6 - 00024620 (0x0)

סוג תעריף	סוג צריכה	קריאה קודמת	קריאה נוכחית	סה"כ צריכה בקוט"ש	מחיר לקוט"ש בא"ג	סה"כ לתשלום
פרטי חשבון עבור תאריכים:						
		01/02/22	28/02/22			
777	פסגה	1,231,659.45	1,235,673.96	4,014.51	95.84	3,847.51 ₪
778	גבע	624,088.88	625,762.87	1,673.99	57.97	970.41 ₪
779	שפל	1,210,629.93	1,223,765.75	13,135.82	35.63	4,680.29 ₪

סה"כ לדייר:

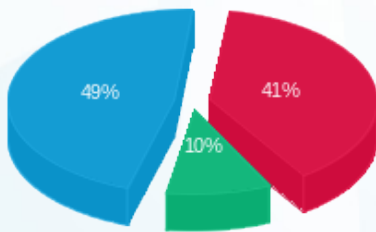
פסגה	גבע	שפל	סה"כ	שיא ביקוש
4,014.51	1,673.99	13,135.82	18,824.32	44.98
3,847.51 ₪	970.41 ₪	4,680.29 ₪	9,498.21 ₪	

סה"כ צריכה

סה"כ לתשלום

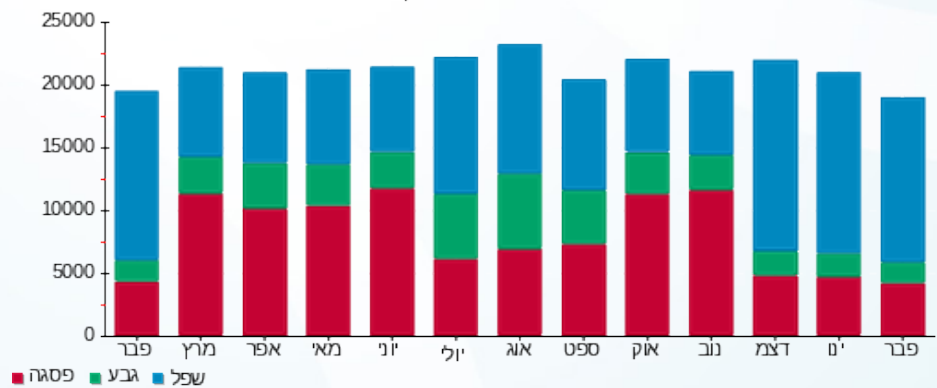
214.45 ₪	תשלום קבוע	
0.00 ₪	תשלום עבור גודל חיבור בKVA (0x0)	
9,712.66 ₪	סה"כ לתשלום	לא כולל מע"מ

התפלגות חיוב בש"ח לפי תעו"ז



- פסגה (3,847.51 ₪)
- גבע (970.41 ₪)
- שפל (4,680.29 ₪)

הסטוריית צריכה בקוט"ש



- פסגה
- גבע
- שפל



12/03/22 תאריך הפקה:
 28/02/22 תאריך קריאה נוכחית:
 01/02/22 תאריך קריאה קודמת:

שם דייר: בניין A - פקט לייט מחסן
 שם אתר: מגדלי אור

לקוח/ה נכבד/ה, אנו מתכבדים להגיש את חישוב צריכת החשמל לתקופה 01/02/22 - 28/02/22:

מחסן פקטלייט - 1 - 00024613 (0x0)

סה"כ לתשלום	מחיר לקוט"ש בא"ג	סה"כ צריכה בקוט"ש	קריאה נוכחית	קריאה קודמת	סוג צריכה	סוג תעריף
			28/02/22	01/02/22		פרטי חשבון עבור תאריכים:
₪ 80.96	95.84	84.48	98,155.48	98,071.00	פסגה	777
₪ 27.66	57.97	47.71	82,241.91	82,194.20	גבע	778
₪ 132.78	35.63	372.65	158,940.85	158,568.20	שפל	779

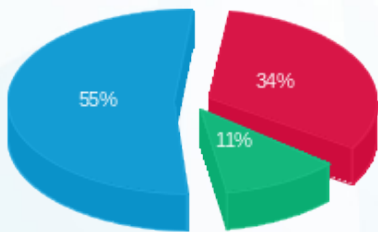
סה"כ לדייר:

שיא ביקוש	סה"כ	שפל	גבע	פסגה
	504.84	372.65	47.71	84.48
	₪ 241.40	₪ 132.78	₪ 27.66	₪ 80.96

סה"כ צריכה
 סה"כ לתשלום

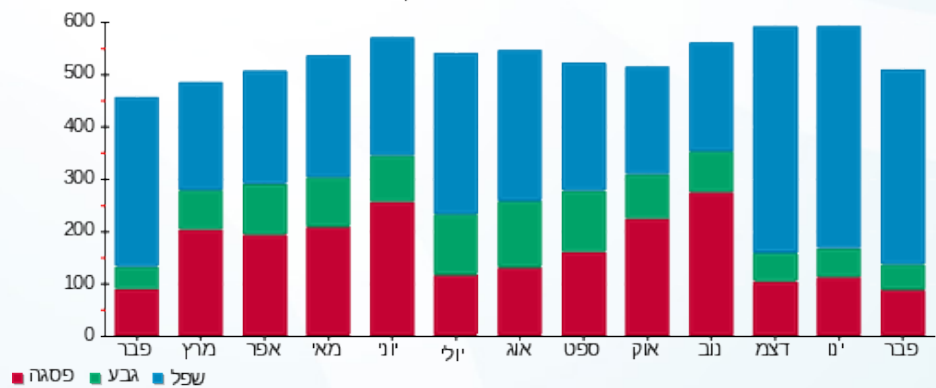
₪ 214.45	תשלום קבוע	
₪ 0.00	תשלום עבור גודל חיבור בKVA (0x0)	
₪ 455.85	סה"כ לתשלום	לא כולל מע"מ

התפלגות חיוב בש"ח לפי תע"ז



■ פסגה (₪ 80.96)
 ■ גבע (₪ 27.66)
 ■ שפל (₪ 132.78)

הסטוריית צריכה בקוט"ש





12/03/22

תאריך הפקדה:

שם דייר: בניין A - קמיליו 2 ק.06

28/02/22

תאריך קריאה נוכחית:

שם אתר: מגדלי אור

01/02/22

תאריך קריאה קודמת:

לקוח/ה נכבד/ה, אנו מתכבדים להגיש את חישוב צריכת החשמל לתקופה 01/02/22 - 28/02/22:

קמיליו 2 קומה 6 - 6 - 00024614 (0x0)

סוג תעריף	סוג צריכה	קריאה קודמת	קריאה נוכחית	סה"כ צריכה בקוט"ש	מחיר לקוט"ש בא"ג	סה"כ לתשלום
		01/02/22	28/02/22			
777	פסגה	223,669.98	224,439.47	769.49	95.84	737.48 ₪
778	גבע	55,652.64	55,754.43	101.79	57.97	59.01 ₪
779	שפל	133,755.52	135,596.64	1,841.11	35.63	655.99 ₪

סה"כ לדייר:

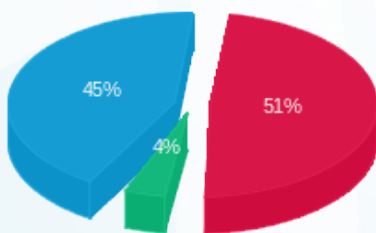
פסגה	גבע	שפל	סה"כ	שיא ביקוש
769.49	101.79	1,841.11	2,712.39	18.84
737.48 ₪	59.01 ₪	655.99 ₪	1,452.47 ₪	

סה"כ צריכה

סה"כ לתשלום

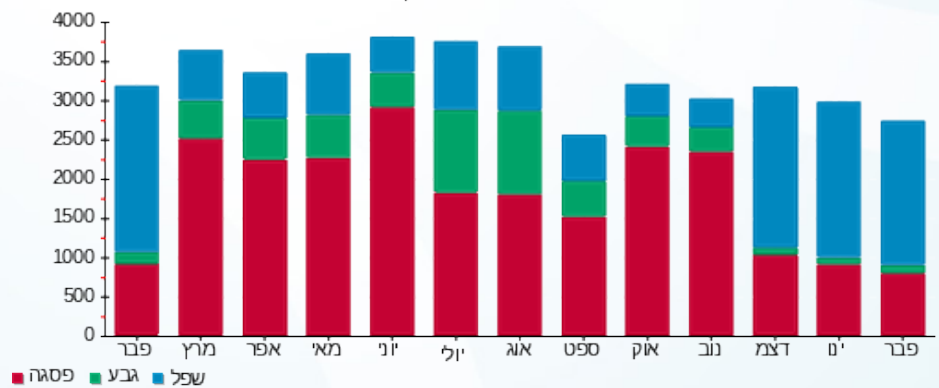
214.45 ₪	תשלום קבוע	
0.00 ₪	תשלום עבור גודל חיבור בKVA (0x0)	
1,666.92 ₪	סה"כ לתשלום	לא כולל מע"מ

התפלגות חיוב בש"ח לפי תעו"ז



- פסגה (737.48 ₪) 51%
- גבע (59.01 ₪) 4%
- שפל (655.99 ₪) 45%

הסטוריית צריכה בקוט"ש





12/03/22

תאריך הפקה:

שם דייר: בנין A - קמיליו ק.03

28/02/22

תאריך קריאה נוכחית:

שם אתר: מגדלי אור

01/02/22

תאריך קריאה קודמת:

לקוח/ה נכבד/ה, אנו מתכבדים להגיש את חישוב צריכת החשמל לתקופה 01/02/22 - 28/02/22:

בנין A - קמיליו קומה 3 - 7 - 00024620 (0x0)

סה"כ לתשלום	מחיר לקוט"ש בא"ג	סה"כ צריכה בקוט"ש	קריאה נוכחית	קריאה קודמת	סוג צריכה	סוג תעריף
			28/02/22	01/02/22		פרטי חשבון עבור תאריכים:
₪ 487.98	95.84	509.16	618,029.43	617,520.28	פסגה	777
₪ 45.39	57.97	78.30	385,562.56	385,484.25	גבע	778
₪ 416.46	35.63	1,168.86	560,409.23	559,240.37	שפל	779

סה"כ לדיר:

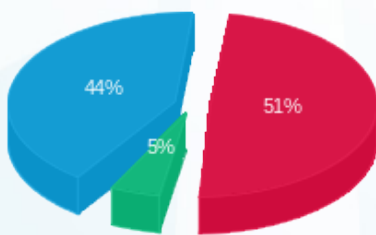
שיא ביקוש	סה"כ	שפל	גבע	פסגה
10.08	1,756.32	1,168.86	78.30	509.16
	₪ 949.83	₪ 416.46	₪ 45.39	₪ 487.98

סה"כ צריכה

סה"כ לתשלום

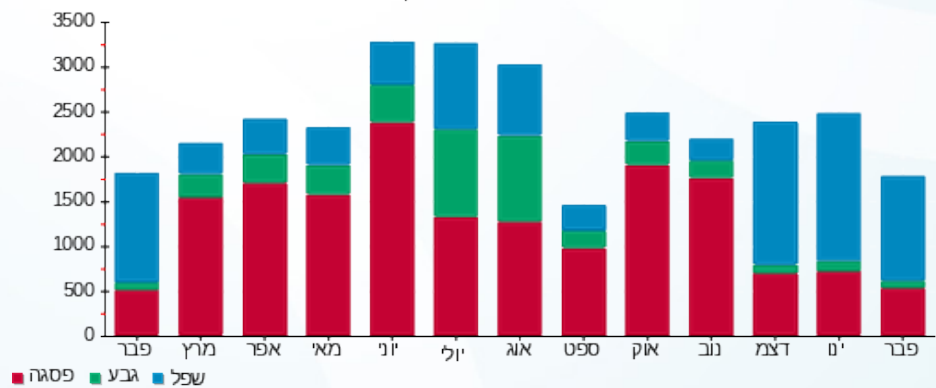
₪ 214.45	תשלום קבוע	
₪ 0.00	תשלום עבור גודל חיבור בKVA (0x0)	
₪ 1,164.28	סה"כ לתשלום	לא כולל מע"מ

התפלגות חיוב בש"ח לפי תע"ז



- פסגה (₪ 487.98) 5%
- גבע (₪ 45.39) 44%
- שפל (₪ 416.46) 51%

הסטוריית צריכה בקוט"ש





12/03/22 תאריך הפקה:
 28/02/22 תאריך קריאה נוכחית:
 01/02/22 תאריך קריאה קודמת:

שם דייר: בנין A - רדווין 1 ק.06
 שם אתר: מגדלי אור

לקוח/ה נכבד/ה, אנו מתכבדים להגיש את חישוב צריכת החשמל לתקופה 01/02/22 - 28/02/22:

בנין A רדווין 1 קומה 6 - 7 - 00024614 (0x0)

סוג תעריף	סוג צריכה	קריאה קודמת	קריאה נוכחית	סה"כ צריכה בקוט"ש	מחיר לקוט"ש בא"ג	סה"כ לתשלום
פרטי חשבון עבור תאריכים:						
777	פסגה	01/02/22	28/02/22	264.09	95.84	253.11 ₪
778	גבע	25,761.50	25,850.68	89.18	57.97	51.70 ₪
779	שפל	66,612.42	67,707.03	1,094.61	35.63	390.01 ₪

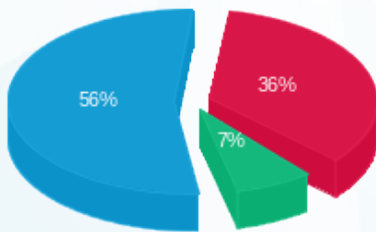
סה"כ לדיר:

פסגה	גבע	שפל	סה"כ	שיא ביקוש
264.09	89.18	1,094.61	1,447.88	7.89
253.11 ₪	51.70 ₪	390.01 ₪	694.81 ₪	

סה"כ צריכה
 סה"כ לתשלום

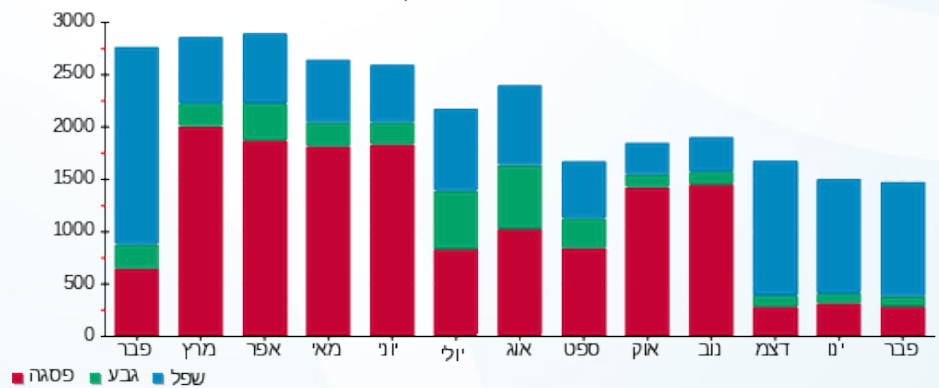
214.45 ₪	תשלום קבוע	
0.00 ₪	תשלום עבור גודל חיבור בKVA (0x0)	
909.26 ₪	סה"כ לתשלום	לא כולל מע"מ

התפלגות חיוב בש"ח לפי תעו"ז



■ פסגה (253.11 ₪)
 ■ גבע (51.70 ₪)
 ■ שפל (390.01 ₪)

הסטוריית צריכה בקוט"ש





12/03/22

תאריך הפקדה:

שם דייר: בניין A - רדיון 2 ק.07

28/02/22

תאריך קריאה נוכחית:

שם אתר: מגדלי אור

01/02/22

תאריך קריאה קודמת:

לקוח/ה נכבד/ה, אנו מתכבדים להגיש את חישוב צריכת החשמל לתקופה 01/02/22 - 28/02/22:

רדיון 2 קומה 7 - 3 - 00024614(0x0)

סוג תעריף	סוג צריכה	קריאה קודמת	קריאה נוכחית	סה"כ צריכה בקוט"ש	מחיר לקוט"ש בא"ג	סה"כ לתשלום
		01/02/22	28/02/22			
777	פסגה	105,063.19	106,136.88	1,073.69	95.84	1,029.03 ₪
778	גבע	41,951.36	42,451.35	499.99	57.97	289.85 ₪
779	שפל	132,331.36	136,230.38	3,899.02	35.63	1,389.22 ₪

סה"כ לדייר:

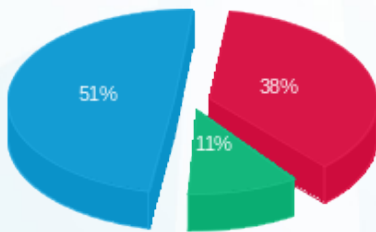
פסגה	גבע	שפל	סה"כ	שיא ביקוש
1,073.69	499.99	3,899.02	5,472.71	10.36
1,029.03 ₪	289.85 ₪	1,389.22 ₪	2,708.09 ₪	

סה"כ צריכה

סה"כ לתשלום

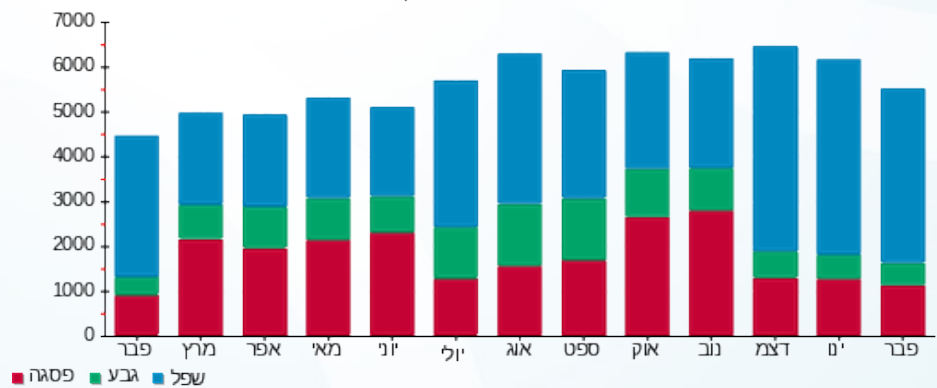
214.45 ₪	תשלום קבוע	
0.00 ₪	תשלום עבור גודל חיבור בKVA (0x0)	
2,922.54 ₪	סה"כ לתשלום	לא כולל מע"מ

התפלגות חיוב בש"ח לפי תעו"ז



■ פסגה (1,029.03 ₪)
■ גבע (289.85 ₪)
■ שפל (1,389.22 ₪)

הסטוריית צריכה בקוט"ש





12/03/22 תאריך הפקדה:
 28/02/22 תאריך קריאה נוכחית:
 01/02/22 תאריך קריאה קודמת:

שם דייר: בנין A - רדיון ק.01
 שם אתר: מגדלי אור

לקוח/ה נכבד/ה, אנו מתכבדים להגיש את חישוב צריכת החשמל לתקופה 28/02/22 - 01/02/22:

רדיון קומה 1 - 1 - 00024620 (0x0)

סוג תעריף	סוג צריכה	קריאה קודמת	קריאה נוכחית	סה"כ צריכה בקוט"ש	מחיר לקוט"ש בא"ג	סה"כ לתשלום
		01/02/22	28/02/22			
777	פסגה	1,852,704.18	1,857,611.46	4,907.29	95.84	4,703.14 ₪
778	גבע	945,884.52	948,018.68	2,134.16	57.97	1,237.17 ₪
779	שפל	1,832,240.02	1,848,814.48	16,574.47	35.63	5,905.48 ₪

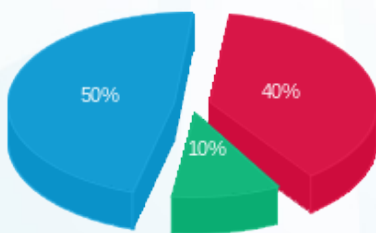
סה"כ לדייר:

פסגה	גבע	שפל	סה"כ	שיא ביקוש
4,907.29	2,134.16	16,574.47	23,615.91	54.90
4,703.14 ₪	1,237.17 ₪	5,905.48 ₪	11,845.80 ₪	

סה"כ צריכה
 סה"כ לתשלום

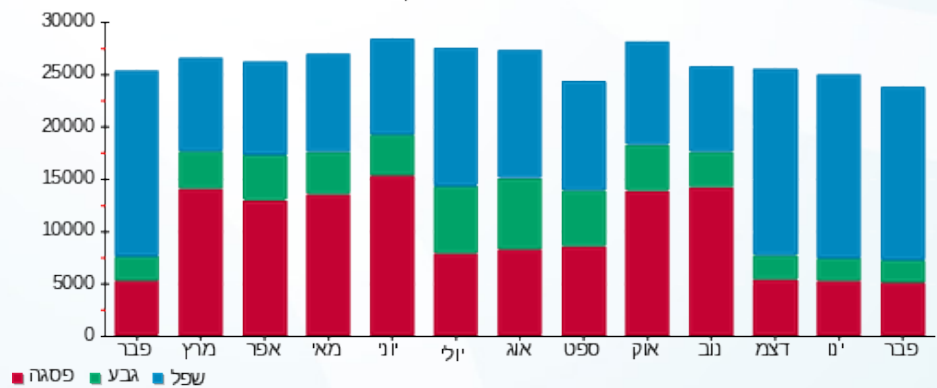
214.45 ₪	תשלום קבוע	
0.00 ₪	תשלום עבור גודל חיבור בKVA (0x0)	
12,060.25 ₪	סה"כ לתשלום	לא כולל מע"מ

התפלגות חיוב בש"ח לפי תע"ז



■ פסגה (4,703.14 ₪)
 ■ גבע (1,237.17 ₪)
 ■ שפל (5,905.48 ₪)

הסטוריית צריכה בקוט"ש



■ פסגה ■ גבע ■ שפל



12/03/22 תאריך הפקה:
 28/02/22 תאריך קריאה נוכחית:
 01/02/22 תאריך קריאה קודמת:

שם דייר: בניין A - רדיון ק.07
 שם אתר: מגדלי אור

לקוח/ה נכבד/ה, אנו מתכבדים להגיש את חישוב צריכת החשמל לתקופה 01/02/22 - 28/02/22:

רדיון קומה 7 - 2 - 00024614 (0x0)

סוג תעריף	סוג צריכה	קריאה קודמת	קריאה נוכחית	סה"כ צריכה בקוט"ש	מחיר לקוט"ש בא"ג	סה"כ לתשלום
		01/02/22	28/02/22			
777	פסגה	243,098.41	244,551.94	1,453.53	95.84	1,393.06 ₪
778	גבע	73,556.25	74,176.06	619.81	57.97	359.30 ₪
779	שפל	228,216.37	233,243.65	5,027.28	35.63	1,791.22 ₪

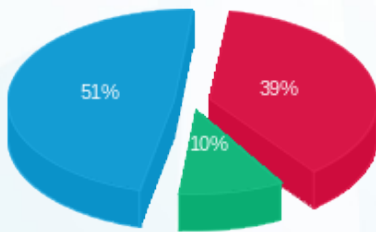
סה"כ לדיר:

פסגה	גבע	שפל	סה"כ	שיא ביקוש
1,453.53	619.81	5,027.28	7,100.61	19.47
1,393.06 ₪	359.30 ₪	1,791.22 ₪	3,543.58 ₪	

סה"כ צריכה
 סה"כ לתשלום

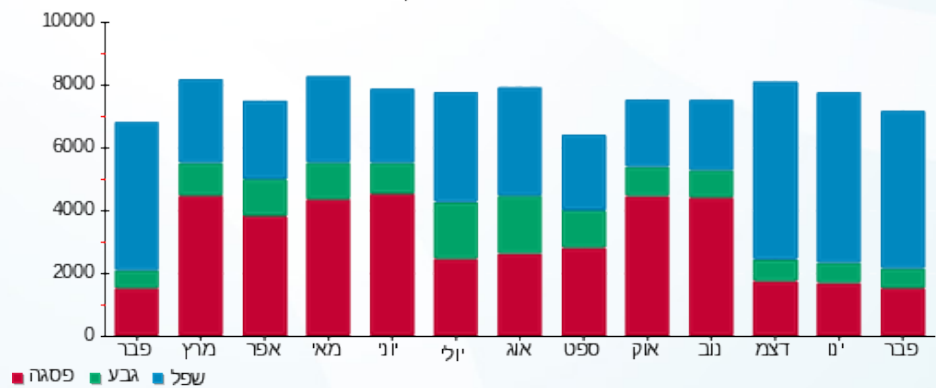
214.45 ₪	תשלום קבוע	
0.00 ₪	תשלום עבור גודל חיבור בKVA (0x0)	
3,758.03 ₪	סה"כ לתשלום	לא כולל מע"מ

התפלגות חיוב בש"ח לפי תע"ז



■ פסגה (1,393.06 ₪)
 ■ גבע (359.30 ₪)
 ■ שפל (1,791.22 ₪)

הסטוריית צריכה בקוט"ש



12/03/22 תאריך הפקדה:
 28/02/22 תאריך קריאה נוכחית:
 01/02/22 תאריך קריאה קודמת:

שם דייר: בניין A - רדיון ק.08
 שם אתר: מגדלי אור

לקוח/ה נכבד/ה, אנו מתכבדים להגיש את חישוב צריכת החשמל לתקופה 01/02/22 - 28/02/22:

רדיון קומה 8 - 4 - 00024614 (0x0)

סוג תעריף	סוג צריכה	קריאה קודמת	קריאה נוכחית	סה"כ צריכה בקוט"ש	מחיר לקוט"ש בא"ג	סה"כ לתשלום
		01/02/22	28/02/22			
777	פסגה	459,408.10	461,473.65	2,065.55	95.84	1,979.62 ₪
778	גבע	145,734.49	146,533.52	799.03	57.97	463.20 ₪
779	שפל	423,022.08	429,623.92	6,601.84	35.63	2,352.24 ₪

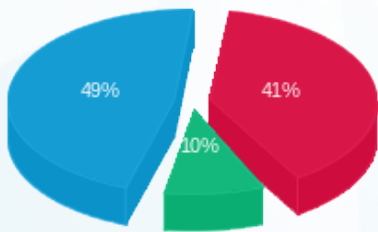
סה"כ לדייר:

פסגה	גבע	שפל	סה"כ	שיא ביקוש
2,065.55	799.03	6,601.84	9,466.42	27.17
1,979.62 ₪	463.20 ₪	2,352.24 ₪	4,795.05 ₪	

סה"כ צריכה
 סה"כ לתשלום

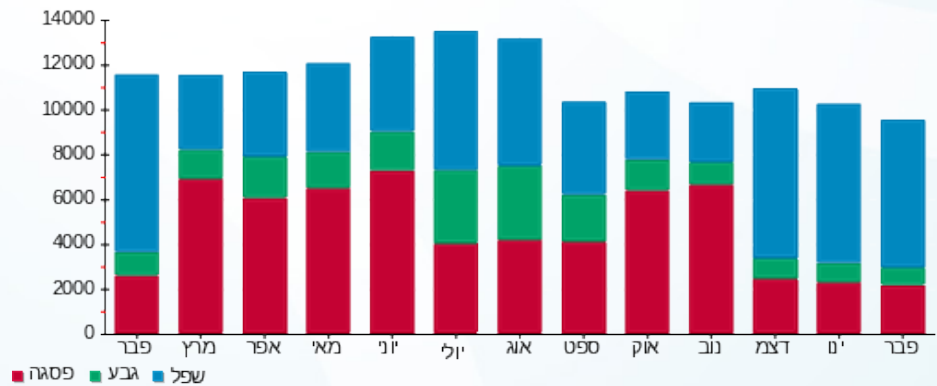
214.45 ₪	תשלום קבוע	
0.00 ₪	תשלום עבור גודל חיבור בKVA (0x0)	
5,009.50 ₪	סה"כ לתשלום	לא כולל מע"מ

התפלגות חיוב בש"ח לפי תע"ז



■ פסגה (1,979.62 ₪)
 ■ גבע (463.20 ₪)
 ■ שפל (2,352.24 ₪)

הסטוריית צריכה בקוט"ש





12/03/22

תאריך הפקה:

שם דייר: בניין A - רדיון ק.09

28/02/22

תאריך קריאה נוכחית:

שם אתר: מגדלי אור

01/02/22

תאריך קריאה קודמת:

לקוח/ה נכבד/ה, אנו מתכבדים להגיש את חישוב צריכת החשמל לתקופה 01/02/22 - 28/02/22:

ראשי קומה 10 - 1 - 00024589 (0x0)

סוג תעריף	סוג צריכה	קריאה קודמת	קריאה נוכחית	סה"כ צריכה בקוט"ש	מחיר לקוט"ש בא"ג	סה"כ לתשלום
פרטי חשבון עבור תאריכים:						
777	פסגה	01/02/22	28/02/22	442.28	95.84	423.88 ₪
778	גבע	167,248.70	167,494.97	246.26	57.97	142.76 ₪
779	שפל	318,877.87	320,527.50	1,649.64	35.63	587.77 ₪

סה"כ לדיר:

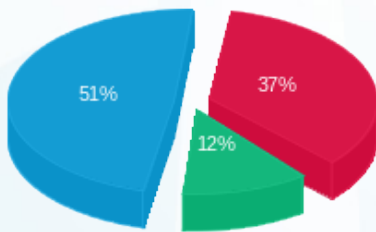
פסגה	גבע	שפל	סה"כ	שיא ביקוש
442.28	246.26	1,649.64	2,338.18	12.51
423.88 ₪	142.76 ₪	587.77 ₪	1,154.40 ₪	

סה"כ צריכה

סה"כ לתשלום

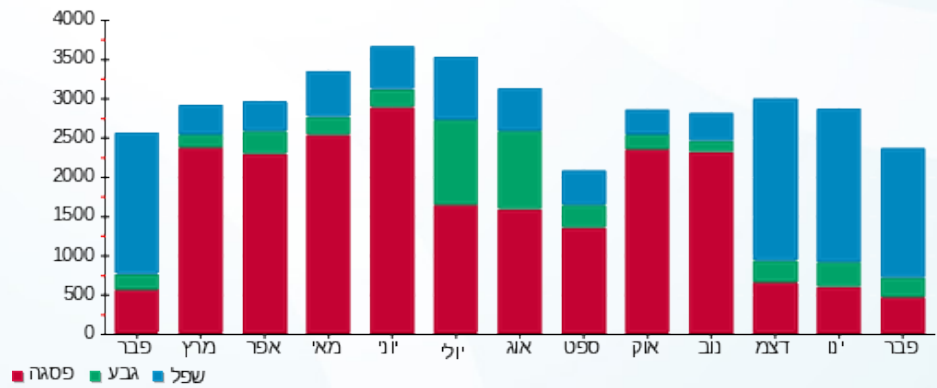
214.45 ₪	תשלום קבוע	
0.00 ₪	תשלום עבור גודל חיבור בKVA (0x0)	
1,368.85 ₪	סה"כ לתשלום	לא כולל מע"מ

התפלגות חיוב בש"ח לפי תעו"ז



- פסגה (423.88 ₪) 51%
- גבע (142.76 ₪) 12%
- שפל (587.77 ₪) 37%

הסטוריית צריכה בקוט"ש





12/03/22

תאריך הפקה:

שם דייר: בנין A - שותפות אור ק.05

28/02/22

תאריך קריאה נוכחית:

שם אתר: מגדלי אור

01/02/22

תאריך קריאה קודמת:

לקוח/ה נכבד/ה, אנו מתכבדים להגיש את חישוב צריכת החשמל לתקופה 01/02/22 - 28/02/22:

בנין A - שותפות אור קומה 5 - 5 - 00024623 (0x0)

סוג תעריף	סוג צריכה	קריאה קודמת	קריאה נוכחית	סה"כ צריכה בקוט"ש	מחיר לקוט"ש בא"ג	סה"כ לתשלום
פרטי חשבון עבור תאריכים:						
		01/02/22	28/02/22			
777	פסגה	734,384.11	735,675.01	1,290.90	95.84	1,237.20 ₪
778	גבע	389,679.29	390,109.35	430.05	57.97	249.30 ₪
779	שפל	681,071.31	685,379.35	4,308.04	35.63	1,534.95 ₪

סה"כ לדייר:

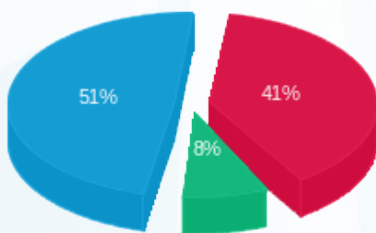
פסגה	גבע	שפל	סה"כ	שיא ביקוש
1,290.90	430.05	4,308.04	6,029.00	19.68
1,237.20 ₪	249.30 ₪	1,534.95 ₪	3,021.46 ₪	

סה"כ צריכה

סה"כ לתשלום

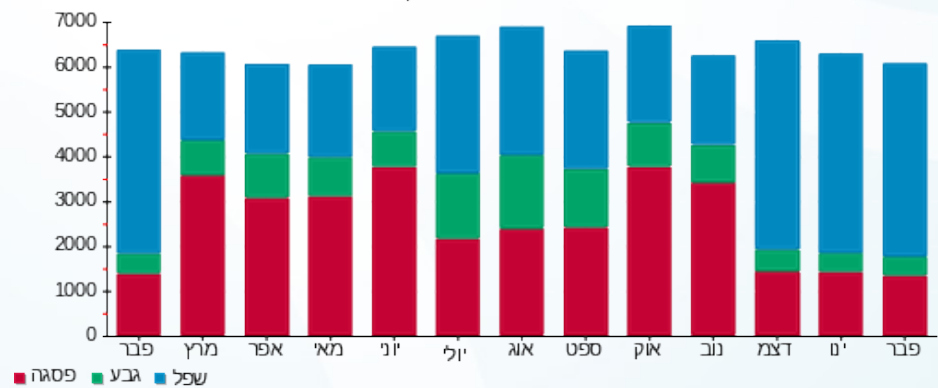
214.45 ₪	תשלום קבוע	
0.00 ₪	תשלום עבור גודל חיבור בKVA (0x0)	
3,235.91 ₪	סה"כ לתשלום	לא כולל מע"מ

התפלגות חיוב בש"ח לפי תע"ז



- פסגה (1,237.20 ₪) 51%
- גבע (249.30 ₪) 8%
- שפל (1,534.95 ₪) 41%

הסטוריית צריכה בקוט"ש



- פסגה
- גבע
- שפל





12/03/22

תאריך הפקה:

שם דייר: בנין B - אודורו

28/02/22

תאריך קריאה נוכחית:

שם אתר: מגדלי אור

01/02/22

תאריך קריאה קודמת:

לקוח/ה נכבד/ה, אנו מתכבדים להגיש את חישוב צריכת החשמל לתקופה 01/02/22 - 28/02/22:

בנין B - אודורו - 2 - (0x0)00012732

סוג תעריף	סוג צריכה	קריאה קודמת	קריאה נוכחית	סה"כ צריכה בקוט"ש	מחיר לקוט"ש בא"ג	סה"כ לתשלום
			28/02/22	01/02/22	פרטי חשבון עבור תאריכים:	
777	פסגה	352,371.98	354,268.69	1,896.71	95.84	1,817.81 ₪
778	גבע	116,194.46	116,352.18	157.72	57.97	91.43 ₪
779	שפל	243,853.95	244,950.60	1,096.66	35.63	390.74 ₪

בנין B - אודורו - 5 - (0x0)00025055

סוג תעריף	סוג צריכה	קריאה קודמת	קריאה נוכחית	סה"כ צריכה בקוט"ש	מחיר לקוט"ש בא"ג	סה"כ לתשלום
			28/02/22	01/02/22	פרטי חשבון עבור תאריכים:	
777	פסגה	41,018.12	41,319.08	300.96	95.84	288.44 ₪
778	גבע	12,534.29	12,573.00	38.71	57.97	22.44 ₪
779	שפל	23,142.78	24,290.52	1,147.75	35.63	408.94 ₪

סה"כ לדייר:

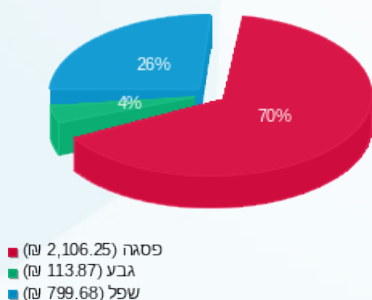
פסגה	גבע	שפל	סה"כ	שיא ביקוש
2,197.67	196.43	2,244.40	4,638.51	22.02
2,106.25 ₪	113.87 ₪	799.68 ₪	3,019.80 ₪	

סה"כ צריכה

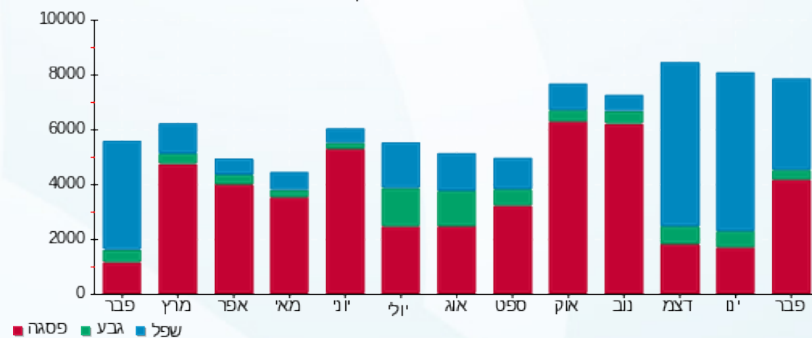
סה"כ לתשלום

214.45 ₪	תשלום קבוע	
0.00 ₪	תשלום עבור גודל חיבור בKVA (0x0)	
3,234.25 ₪	סה"כ לתשלום	לא כולל מע"מ

התפלגות חיוב בש"ח לפי תע"ז



הסטוריית צריכה בקוט"ש



12/03/22 תאריך הפקה:
 28/02/22 תאריך קריאה נוכחית:
 01/02/22 תאריך קריאה קודמת:

שם דייר: בניין B - אינטרנט בינת חוות שרתים 1
 שם אתר: מגדלי אור

לקוח/ה נכבד/ה, אנו מתכבדים להגיש את חישוב צריכת החשמל לתקופה 01/02/22 - 28/02/22:

אינטרנט בינת חוות השרתים 1 - 13127972 (0x0)

סוג תעריף	סוג צריכה	קריאה קודמת	קריאה נוכחית	סה"כ צריכה בקוט"ש	מחיר לקוט"ש בא"ג	סה"כ לתשלום
		01/02/22	28/02/22			
777	פסגה	2,726,125.40	2,744,862.60	18,737.20	95.84	17,957.73 ₪
778	גבע	1,486,241.20	1,495,393.40	9,152.20	57.97	5,305.53 ₪
779	שפל	4,516,008.40	4,586,207.50	70,199.10	35.63	25,011.94 ₪

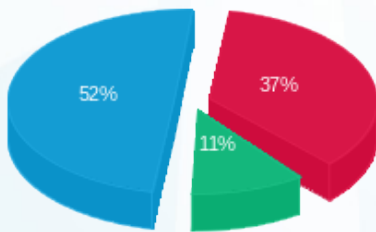
סה"כ לדייר:

פסגה	גבע	שפל	סה"כ	שיא ביקוש
18,737.20	9,152.20	70,199.10	98,088.50	
17,957.73 ₪	5,305.53 ₪	25,011.94 ₪	48,275.20 ₪	

סה"כ צריכה
 סה"כ לתשלום

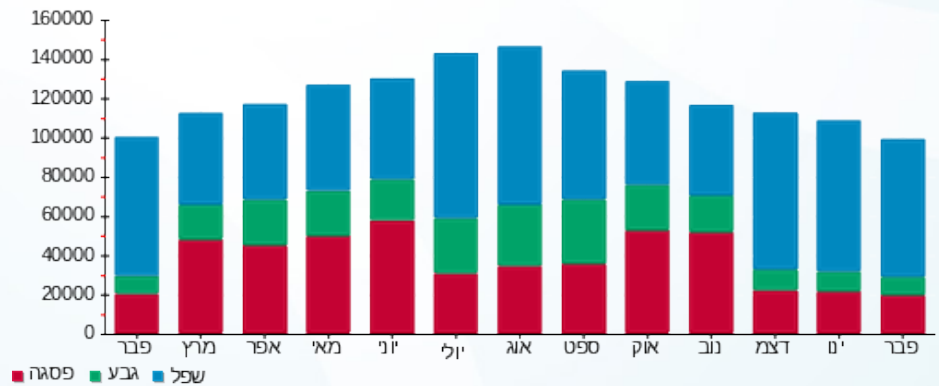
214.45 ₪	תשלום קבוע	
0.00 ₪	תשלום עבור גודל חיבור בKVA (0x0)	
48,489.65 ₪	סה"כ לתשלום	לא כולל מע"מ

התפלגות חיוב בש"ח לפי תעו"ז



פסגה (17,957.73 ₪) 52%
 גבע (5,305.53 ₪) 11%
 שפל (25,011.94 ₪) 37%

הסטוריית צריכה בקוט"ש





12/03/22 תאריך הפקה:
 28/02/22 תאריך קריאה נוכחית:
 01/02/22 תאריך קריאה קודמת:

שם דייר: בניין B - אינטרנט בית חוות שרתים 2
 שם אתר: מגדלי אור

לקוח/ה נכבד/ה, אנו מתכבדים להגיש את חישוב צריכת החשמל לתקופה 01/02/22 - 28/02/22:

אינטרנט בית חוות שרתים 2 - 1 - 13127971(0x0)

סוג תעריף	סוג צריכה	קריאה קודמת	קריאה נוכחית	סה"כ צריכה בקוט"ש	מחיר לקוט"ש בא"ג	סה"כ לתשלום
פרטי חשבון עבור תאריכים:						
777	פסגה	01/02/22	28/02/22	12,393.80	95.84	11,878.22 ₪
778	גבע	709,175.70	715,320.20	6,144.50	57.97	3,561.97 ₪
779	שפל	2,260,764.60	2,307,113.70	46,349.10	35.63	16,514.18 ₪

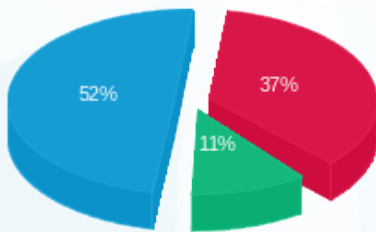
סה"כ לדייר:

פסגה	גבע	שפל	סה"כ	שיא ביקוש
12,393.80	6,144.50	46,349.10	64,887.40	
11,878.22 ₪	3,561.97 ₪	16,514.18 ₪	31,954.37 ₪	

סה"כ צריכה
 סה"כ לתשלום

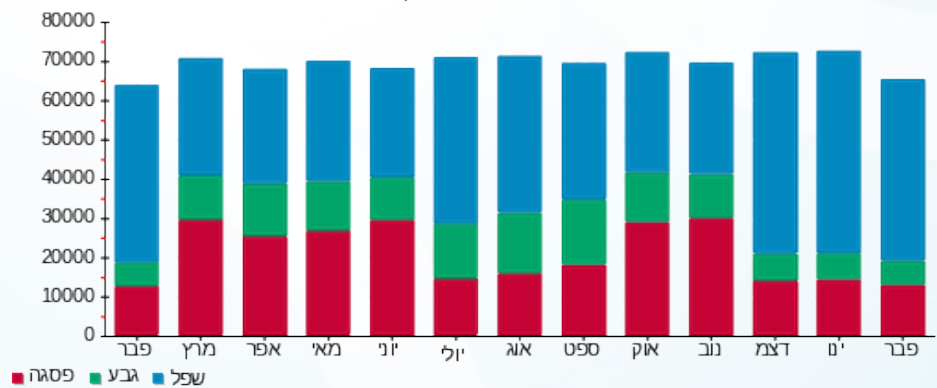
214.45 ₪	תשלום קבוע	
0.00 ₪	תשלום עבור גודל חיבור בKVA (0x0)	
32,168.82 ₪	סה"כ לתשלום	לא כולל מע"מ

התפלגות חיוב בש"ח לפי תע"ז



פסגה (11,878.22 ₪) 52%
 גבע (3,561.97 ₪) 11%
 שפל (16,514.18 ₪) 37%

הסטוריית צריכה בקוט"ש





12/03/22

תאריך הפקדה:

שם דייר: בניין B - אלקליל ק.01

28/02/22

תאריך קריאה נוכחית:

שם אתר: מגדלי אור

01/02/22

תאריך קריאה קודמת:

לקוח/ה נכבד/ה, אנו מתכבדים להגיש את חישוב צריכת החשמל לתקופה 01/02/22 - 28/02/22:

אלקליל קומה 1 - 4 - 00012732(0x0)

סוג תעריף	סוג צריכה	קריאה קודמת	קריאה נוכחית	סה"כ צריכה בקוט"ש	מחיר לקוט"ש בא"ג	סה"כ לתשלום
פרטי חשבון עבור תאריכים:						
777	פסגה	01/02/22	28/02/22	773.55	95.84	741.37 ₪
778	גבע	32,062.98	32,214.83	151.85	57.97	88.03 ₪
779	שפל	109,118.32	109,515.19	396.87	35.63	141.40 ₪

סה"כ לדייר:

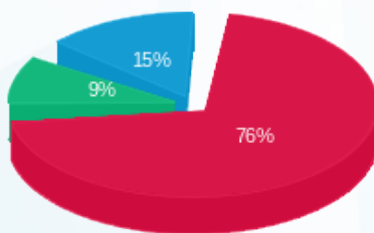
פסגה	גבע	שפל	סה"כ	שיא ביקוש
773.55	151.85	396.87	1,322.26	44.94
741.37 ₪	88.03 ₪	141.40 ₪	970.79 ₪	

סה"כ צריכה

סה"כ לתשלום

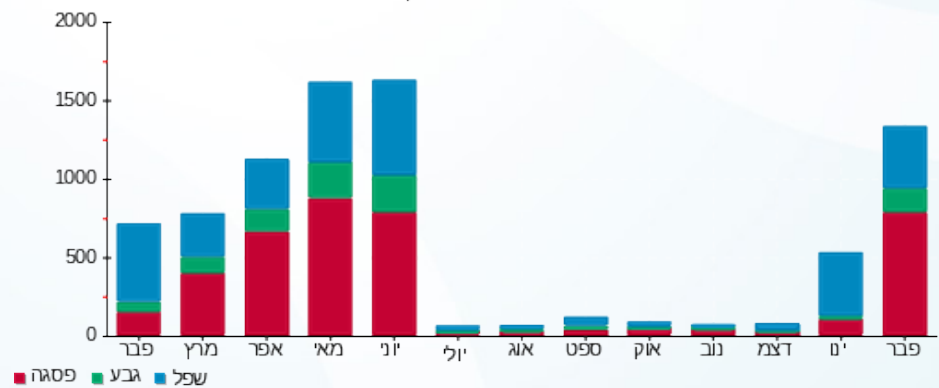
214.45 ₪	תשלום קבוע	
0.00 ₪	תשלום עבור גודל חיבור בKVA (0x0)	
1,185.24 ₪	סה"כ לתשלום	לא כולל מע"מ

התפלגות חיוב בש"ח לפי תעו"ז



- פסגה (741.37 ₪)
- גבע (88.03 ₪)
- שפל (141.40 ₪)

הסטוריית צריכה בקוט"ש





12/03/22 תאריך הפקה:
 28/02/22 תאריך קריאה נוכחית:
 01/02/22 תאריך קריאה קודמת:

שם דייר: בניין B - אלקליל ק.05
 שם אתר: מגדלי אור

לקוח/ה נכבד/ה, אנו מתכבדים להגיש את חישוב צריכת החשמל לתקופה 01/02/22 - 28/02/22:
בניין B - אלקליל קומה 5 (1) - 5 - (0x0)00024959

סוג תעריף	סוג צריכה	קריאה קודמת	קריאה נוכחית	סה"כ צריכה בקוט"ש	מחיר לקוט"ש בא"ג	סה"כ לתשלום
פרטי חשבון עבור תאריכים:			28/02/22	01/02/22		
777	פסגה	257,046.18	257,120.30	74.12	95.84	71.04 ₪
778	גבע	114,611.32	114,646.96	35.64	57.97	20.66 ₪
779	שפל	354,972.98	355,249.55	276.58	35.63	98.54 ₪

בניין B - אלקליל קומה 5 (2) - 6 - (0x0)00024959

סוג תעריף	סוג צריכה	קריאה קודמת	קריאה נוכחית	סה"כ צריכה בקוט"ש	מחיר לקוט"ש בא"ג	סה"כ לתשלום
פרטי חשבון עבור תאריכים:			28/02/22	01/02/22		
777	פסגה	50,137.27	50,153.14	15.87	95.84	15.21 ₪
778	גבע	16,376.22	16,384.09	7.87	57.97	4.56 ₪
779	שפל	45,572.49	45,634.52	62.02	35.63	22.10 ₪

בניין B - אלקליל קומה 5 (3) - 1 - (0x0)00024972

סוג תעריף	סוג צריכה	קריאה קודמת	קריאה נוכחית	סה"כ צריכה בקוט"ש	מחיר לקוט"ש בא"ג	סה"כ לתשלום
פרטי חשבון עבור תאריכים:			28/02/22	01/02/22		
777	פסגה	67,987.75	67,993.26	5.51	95.84	5.28 ₪
778	גבע	44,106.53	44,109.24	2.71	57.97	1.57 ₪
779	שפל	45,335.60	45,356.70	21.10	35.63	7.52 ₪

סה"כ לדייר:

פסגה	גבע	שפל	סה"כ	שיא ביקוש
95.50	46.22	359.70	501.42	5.20
₪ 91.53	₪ 26.79	₪ 128.16	₪ 246.48	

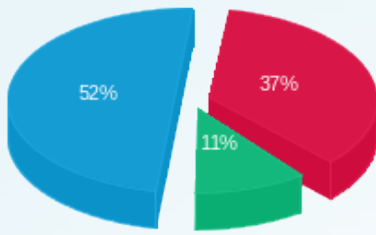
סה"כ צריכה
 סה"כ לתשלום

214.45 ₪	תשלום קבוע	
0.00 ₪	תשלום עבור גודל חיבור בKVA (0x0)	
460.93 ₪	סה"כ לתשלום	לא כולל מע"מ



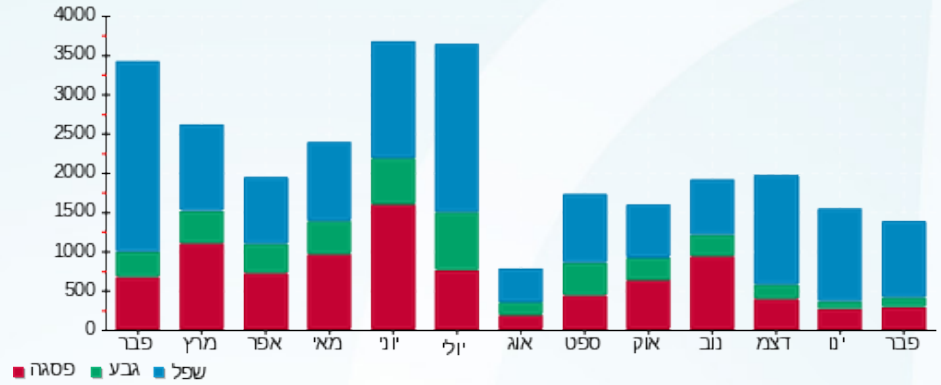


התפלגות חיוב בש"ח לפי תעו"ז



■ פסגה (91.53 ש"ח)
■ גבע (26.79 ש"ח)
■ שפל (128.16 ש"ח)

הסטוריית צריכה בקוט"ש





12/03/22

תאריך הפקה:

שם דייר: בניין B - אלקליל ק.08

28/02/22

תאריך קריאה נוכחית:

שם אתר: מגדלי אור

01/02/22

תאריך קריאה קודמת:

לקוח/ה נכבד/ה, אנו מתכבדים להגיש את חישוב צריכת החשמל לתקופה 01/02/22 - 28/02/22:
לוח מא אלקליל - 2 - (0x0)00025042

סוג תעריף	סוג צריכה	קריאה קודמת	קריאה נוכחית	סה"כ צריכה בקוט"ש	מחיר לקוט"ש בא"ג	סה"כ לתשלום
			28/02/22	01/02/22	פרטי חשבון עבור תאריכים:	
777	פסגה	1,999,999.98	1,999,999.98	0.00	95.84	0.00 ₪
778	גבע	1,999,999.99	1,999,999.99	0.00	57.97	0.00 ₪
779	שפל	0.006	0.006	0.00	35.63	0.00 ₪

אלקליל מ"א - 3 - (0x0)00025042

סוג תעריף	סוג צריכה	קריאה קודמת	קריאה נוכחית	סה"כ צריכה בקוט"ש	מחיר לקוט"ש בא"ג	סה"כ לתשלום
			28/02/22	01/02/22	פרטי חשבון עבור תאריכים:	
777	פסגה	15,748.21	15,795.02	46.80	95.84	44.86 ₪
778	גבע	2,574.52	2,583.10	8.58	57.97	4.98 ₪
779	שפל	6,645.11	6,916.69	271.58	35.63	96.76 ₪

אלקליל - 5 - (0x0)00025058

סוג תעריף	סוג צריכה	קריאה קודמת	קריאה נוכחית	סה"כ צריכה בקוט"ש	מחיר לקוט"ש בא"ג	סה"כ לתשלום
			28/02/22	01/02/22	פרטי חשבון עבור תאריכים:	
777	פסגה	758,905.57	760,520.16	1,614.59	95.84	1,547.43 ₪
778	גבע	468,620.44	469,112.71	492.27	57.97	285.37 ₪
779	שפל	571,837.50	576,467.42	4,629.92	35.63	1,649.64 ₪

לוח חשמל 2 אלקליל - 6 - (0x0)00025058

סוג תעריף	סוג צריכה	קריאה קודמת	קריאה נוכחית	סה"כ צריכה בקוט"ש	מחיר לקוט"ש בא"ג	סה"כ לתשלום
			28/02/22	01/02/22	פרטי חשבון עבור תאריכים:	
777	פסגה	443,047.04	444,157.22	1,110.18	95.84	1,063.99 ₪
778	גבע	131,582.38	131,921.28	338.89	57.97	196.46 ₪
779	שפל	280,239.89	284,147.57	3,907.68	35.63	1,392.31 ₪

סה"כ לדירה:

פסגה	גבע	שפל	סה"כ	שיא ביקוש
------	-----	-----	------	-----------





סה"כ לדירה:

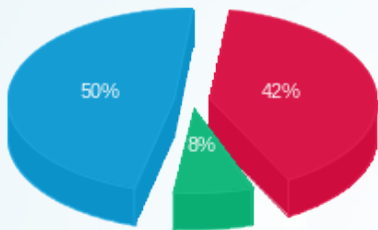
פסגה	גבע	שפל	סה"כ	שיא ביקוש
2,771.57	839.75	8,809.18	12,420.50	38.03
₪ 2,656.28	₪ 486.80	₪ 3,138.71	₪ 6,281.79	

סה"כ צריכה

סה"כ לתשלום

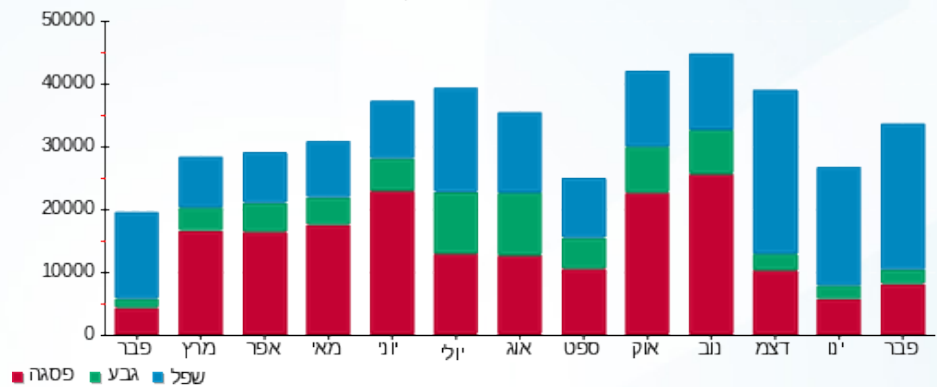
תשלום קבוע	תשלום עבור גודל חיבור בKVA (0x0)	סה"כ לתשלום	לא כולל מע"מ
₪ 214.45	₪ 0.00	₪ 6,496.24	

התפלגות חיוב בש"ח לפי תע"ז



פסגה (₪ 2,656.28) 50%
 גבע (₪ 486.80) 8%
 שפל (₪ 3,138.71) 42%

הסטוריית צריכה בקוט"ש





12/03/22

תאריך הפקה:

שם דייר: בניין B - אלקליל- לופט

28/02/22

תאריך קריאה נוכחית:

שם אתר: מגדלי אור

01/02/22

תאריך קריאה קודמת:

לקוח/ה נכבד/ה, אנו מתכבדים להגיש את חישוב צריכת החשמל לתקופה 28/02/22 - 01/02/22:

בניין B - אלקליל- לופט - 5 - 00025415 (0x0)

סוג תעריף	סוג צריכה	קריאה קודמת	קריאה נוכחית	סה"כ צריכה בקוט"ש	מחיר לקוט"ש בא"ג	סה"כ לתשלום
פרטי חשבון עבור תאריכים:						
777	פסגה	01/02/22	28/02/22	201.65	95.84	193.27 ₪
778	גבע	65,319.32	65,319.75	0.43	57.97	0.25 ₪
779	שפל	41,628.70	41,977.57	348.87	35.63	124.30 ₪

סה"כ לדייר:

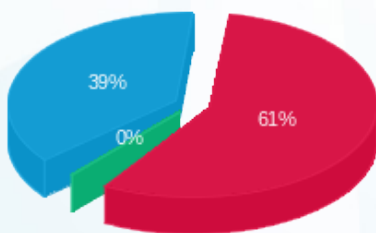
פסגה	גבע	שפל	סה"כ	שיא ביקוש
201.65	0.43	348.87	550.96	7.96
193.27 ₪	0.25 ₪	124.30 ₪	317.82 ₪	

סה"כ צריכה

סה"כ לתשלום

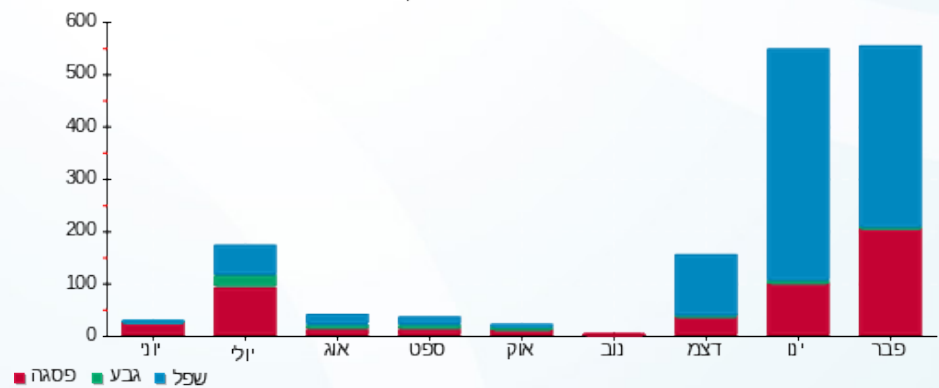
214.45 ₪	תשלום קבוע	
0.00 ₪	תשלום עבור גודל חיבור בKVA (0x0)	
532.27 ₪	סה"כ לתשלום	לא כולל מע"מ

התפלגות חיוב בש"ח לפי תעו"ז



■ פסגה (193.27 ₪)
■ גבע (0.25 ₪)
■ שפל (124.30 ₪)

הסטוריית צריכה בקוט"ש





12/03/22

תאריך הפקה:

שם דייר: בניין B - וונדר ג'י קפה

28/02/22

תאריך קריאה נוכחית:

שם אתר: מגדלי אור

01/02/22

תאריך קריאה קודמת:

לקוח/ה נכבד/ה, אנו מתכבדים להגיש את חישוב צריכת החשמל לתקופה 01/02/22 - 28/02/22:

וונדר ג'י קפה - 4 - 00025415 (0x0)

סוג תעריף	סוג צריכה	קריאה קודמת	קריאה נוכחית	סה"כ צריכה בקוט"ש	מחיר לקוט"ש בא"ג	סה"כ לתשלום
		01/02/22	28/02/22			
777	פסגה	269,168.49	269,703.32	534.83	95.84	512.58 ₪
778	גבע	77,968.88	78,210.31	241.43	57.97	139.96 ₪
779	שפל	194,184.57	195,963.25	1,778.68	35.63	633.74 ₪

סה"כ לדייר:

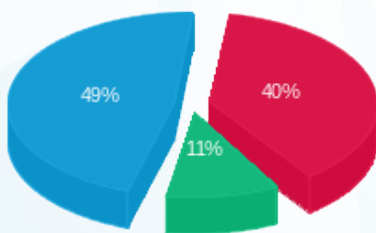
פסגה	גבע	שפל	סה"כ	שיא ביקוש
534.83	241.43	1,778.68	2,554.94	31.15
512.58 ₪	139.96 ₪	633.74 ₪	1,286.28 ₪	

סה"כ צריכה

סה"כ לתשלום

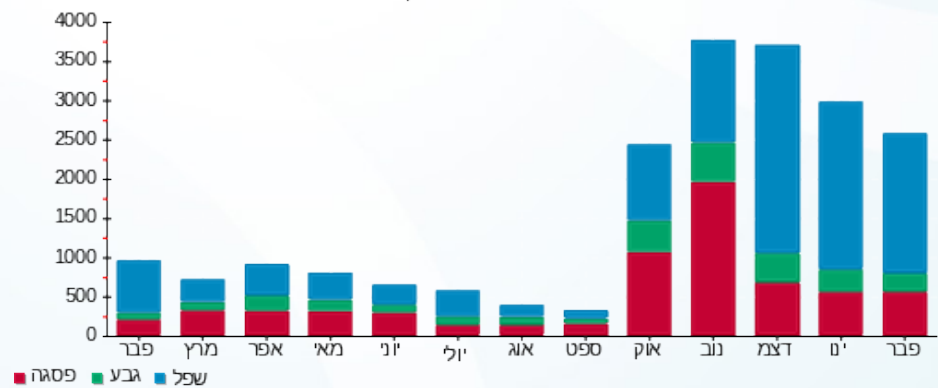
214.45 ₪	תשלום קבוע	
0.00 ₪	תשלום עבור גודל חיבור בKVA (0x0)	
1,500.73 ₪	סה"כ לתשלום	לא כולל מע"מ

התפלגות חיוב בש"ח לפי תעו"ז



■ פסגה (512.58 ₪)
■ גבע (139.96 ₪)
■ שפל (633.74 ₪)

הסטוריית צריכה בקוט"ש



12/03/22 תאריך הפקה:
 28/02/22 תאריך קריאה נוכחית:
 01/02/22 תאריך קריאה קודמת:

שם דייר: בנין B - חברות מדפליט/סייקלינג/גלובל ק.06
 שם אתר: מגדלי אור

לקוח/ה נכבד/ה, אנו מתכבדים להגיש את חישוב צריכת החשמל לתקופה 01/02/22 - 28/02/22:

בנין B - חברות מדפליט/סייקלינג/גלובל ק.06 - 5 - 00024972(0x0)

סוג תעריף	סוג צריכה	קריאה קודמת	קריאה נוכחית	סה"כ צריכה בקוט"ש	מחיר לקוט"ש בא"ג	סה"כ לתשלום
			28/02/22	01/02/22	פרטי חשבון עבור תאריכים:	
777	פסגה	80,155.31	80,704.98	549.67	95.84	526.81 ₪
778	גבע	42,554.52	42,743.10	188.58	57.97	109.32 ₪
779	שפל	76,213.29	78,057.18	1,843.89	35.63	656.98 ₪

בנין B - חברות מדפליט/סייקלינג/גלובל ק.06 - 4 - 00025058(0x0)

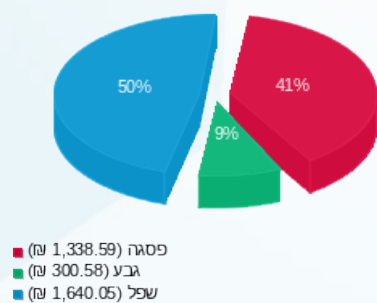
סוג תעריף	סוג צריכה	קריאה קודמת	קריאה נוכחית	סה"כ צריכה בקוט"ש	מחיר לקוט"ש בא"ג	סה"כ לתשלום
			28/02/22	01/02/22	פרטי חשבון עבור תאריכים:	
777	פסגה	600,173.18	601,020.20	847.02	95.84	811.78 ₪
778	גבע	289,629.47	289,959.41	329.94	57.97	191.27 ₪
779	שפל	512,703.42	515,462.52	2,759.10	35.63	983.07 ₪

סה"כ לדירה:

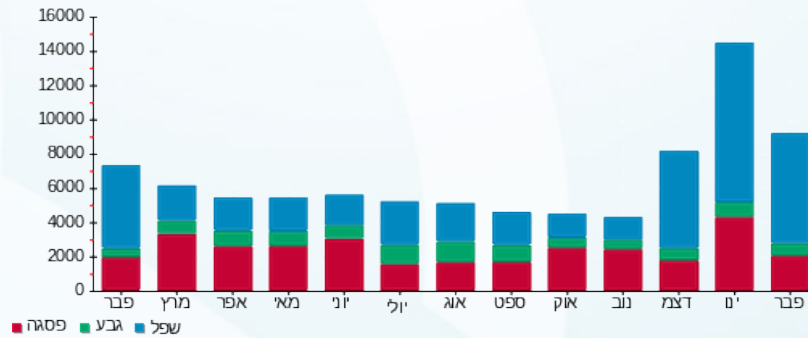
פסגה	גבע	שפל	סה"כ	שיא ביקוש
1,396.69	518.52	4,602.99	6,518.20	32.74
₪ 1,338.59	₪ 300.58	₪ 1,640.05	₪ 3,279.22	

214.45 ₪	תשלום קבוע	
0.00 ₪	תשלום עבור גודל חיבור בKVA (0x0)	
3,493.67 ₪	סה"כ לתשלום	לא כולל מע"מ

התפלגות חיוב בש"ח לפי תע"ז



הסטוריית צריכה בקוט"ש





12/03/22

תאריך הפקה:

שם דייר: בניין B - חלילית

28/02/22

תאריך קריאה נוכחית:

שם אתר: מגדלי אור

01/02/22

תאריך קריאה קודמת:

לקוח/ה נכבד/ה, אנו מתכבדים להגיש את חישוב צריכת החשמל לתקופה 01/02/22 - 28/02/22:

די זד מערכות - 5 - 00024405 (0x0)

סה"כ לתשלום	מחיר לקוט"ש בא"ג	סה"כ צריכה בקוט"ש	קריאה נוכחית	קריאה קודמת	סוג צריכה	סוג תעריף
			28/02/22	01/02/22		פרטי חשבון עבור תאריכים:
1,055.97 ₪	95.84	1,101.81	435,321.41	434,219.60	פסגה	777
81.40 ₪	57.97	140.42	154,421.78	154,281.36	גבע	778
752.25 ₪	35.63	2,111.28	345,287.12	343,175.85	שפל	779

סה"כ לדייר:

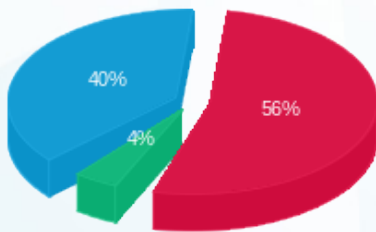
שיא ביקוש	סה"כ	שפל	גבע	פסגה
25.90	3,353.50	2,111.28	140.42	1,101.81
	1,889.62 ₪	752.25 ₪	81.40 ₪	1,055.97 ₪

סה"כ צריכה

סה"כ לתשלום

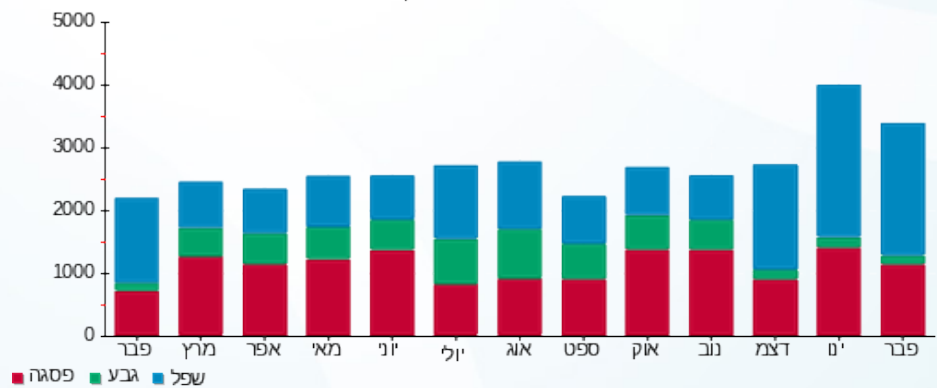
214.45 ₪	תשלום קבוע	
0.00 ₪	תשלום עבור גודל חיבור בKVA (0x0)	
2,104.07 ₪	סה"כ לתשלום	לא כולל מע"מ

התפלגות חיוב בש"ח לפי תעו"ז



■ פסגה (1,055.97 ₪)
■ גבע (81.40 ₪)
■ שפל (752.25 ₪)

הסטוריית צריכה בקוט"ש



■ פסגה ■ גבע ■ שפל





12/03/22 תאריך הפקה:
 28/02/22 תאריך קריאה נוכחית:
 01/02/22 תאריך קריאה קודמת:

שם דייר: בניין B - יח' A ד"ר טטיאנה
 שם אתר: מגדלי אור

לקוח/ה נכבד/ה, אנו מתכבדים להגיש את חישוב צריכת החשמל לתקופה 01/02/22 - 28/02/22:

בניין B - ד"ר טטיאנה - 5 - 00024619 (0x0)

סוג תעריף	סוג צריכה	קריאה קודמת	קריאה נוכחית	סה"כ צריכה בקוט"ש	מחיר לקוט"ש בא"ג	סה"כ לתשלום
פרטי חשבון עבור תאריכים:						
777	פסגה	01/02/22	28/02/22	84.95	95.84	81.42 ₪
778	גבע	24,588.87	24,610.48	21.61	57.97	12.53 ₪
779	שפל	49,809.65	50,356.79	547.14	35.63	194.95 ₪

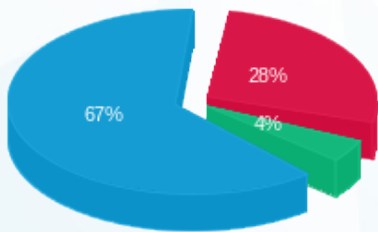
סה"כ לדייר:

פסגה	גבע	שפל	סה"כ	שיא ביקוש
84.95	21.61	547.14	653.70	7.75
81.42 ₪	12.53 ₪	194.95 ₪	288.89 ₪	

סה"כ צריכה
 סה"כ לתשלום

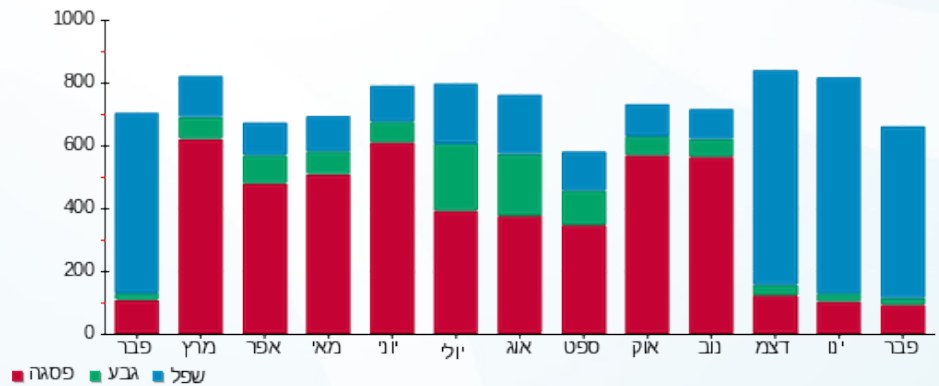
214.45 ₪	תשלום קבוע
0.00 ₪	תשלום עבור גודל חיבור בKVA (0x0)
503.34 ₪	סה"כ לתשלום
לא כולל מע"מ	

התפלגות חיוב בש"ח לפי תע"ז



■ פסגה (81.42 ₪)
 ■ גבע (12.53 ₪)
 ■ שפל (194.95 ₪)

הסטוריית צריכה בקוט"ש





12/03/22

תאריך הפקה:

שם דייר: בניין B - יח' CVAID - C

28/02/22

תאריך קריאה נוכחית:

שם אתר: מגדלי אור

01/02/22

תאריך קריאה קודמת:

לקוח/ה נכבד/ה, אנו מתכבדים להגיש את חישוב צריכת החשמל לתקופה 01/02/22 - 28/02/22:

בניין B - יח' 3 - (0x0)00024619 - CVAID - C

סוג תעריף	סוג צריכה	קריאה קודמת	קריאה נוכחית	סה"כ צריכה בקוט"ש	מחיר לקוט"ש בא"ג	סה"כ לתשלום
פרטי חשבון עבור תאריכים:						
777	פסגה	01/02/22	28/02/22	49.39	95.84	47.34 ₪
778	גבע	5,163.21	5,171.73	8.52	57.97	4.94 ₪
779	שפל	16,416.96	16,552.15	135.19	35.63	48.17 ₪

סה"כ לדייר:

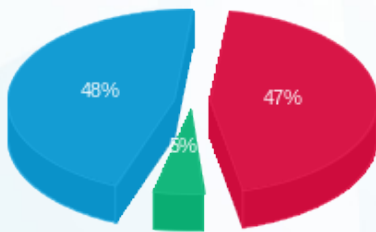
פסגה	גבע	שפל	סה"כ	שיא ביקוש
49.39	8.52	135.19	193.10	2.11
47.34 ₪	4.94 ₪	48.17 ₪	100.44 ₪	

סה"כ צריכה

סה"כ לתשלום

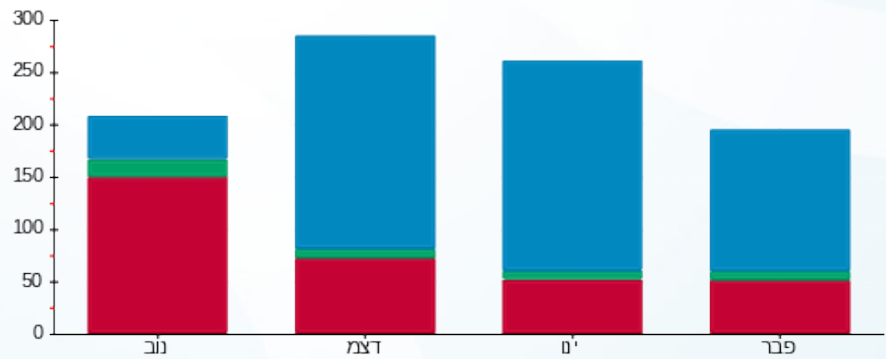
214.45 ₪	תשלום קבוע	
0.00 ₪	תשלום עבור גודל חיבור בKVA (0x0)	
314.89 ₪	סה"כ לתשלום	לא כולל מע"מ

התפלגות חיוב בש"ח לפי תעו"ז



- פסגה (47.34 ₪)
- גבע (4.94 ₪)
- שפל (48.17 ₪)

הסטוריית צריכה בקוט"ש



- פסגה
- גבע
- שפל





12/03/22

תאריך הפקה:

שם דייר: בניין B - מעבדת רדיון

28/02/22

תאריך קריאה נוכחית:

שם אתר: מגדלי אור

01/02/22

תאריך קריאה קודמת:

לקוח/ה נכבד/ה, אנו מתכבדים להגיש את חישוב צריכת החשמל לתקופה 01/02/22 - 28/02/22:

מעבדת רדיון - 1 - 00024405 (0x0)

סוג תעריף	סוג צריכה	קריאה קודמת	קריאה נוכחית	סה"כ צריכה בקוט"ש	מחיר לקוט"ש בא"ג	סה"כ לתשלום
		01/02/22	28/02/22			
777	פסגה	761,623.16	765,616.15	3,992.99	95.84	3,826.88 ₪
778	גבע	424,480.02	426,580.54	2,100.52	57.97	1,217.67 ₪
779	שפל	407,574.40	420,314.88	12,740.48	35.63	4,539.43 ₪

סה"כ לדייר:

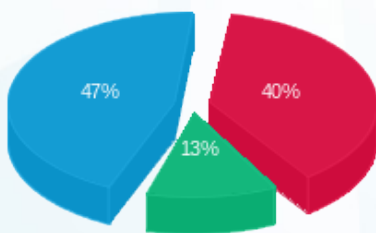
פסגה	גבע	שפל	סה"כ	שיא ביקוש
3,992.99	2,100.52	12,740.48	18,834.00	64.00
3,826.88 ₪	1,217.67 ₪	4,539.43 ₪	9,583.99 ₪	

סה"כ צריכה

סה"כ לתשלום

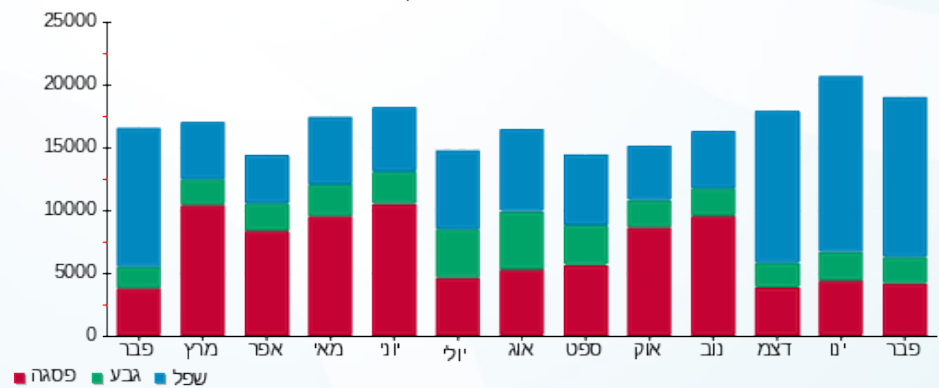
214.45 ₪	תשלום קבוע	
0.00 ₪	תשלום עבור גודל חיבור בKVA (0x0)	
9,798.44 ₪	סה"כ לתשלום	לא כולל מע"מ

התפלגות חיוב בש"ח לפי תעו"ז



- פסגה (3,826.88 ₪) 47%
- גבע (1,217.67 ₪) 40%
- שפל (4,539.43 ₪) 13%

הסטוריית צריכה בקוט"ש





12/03/22

תאריך הפקה:

שם דייר: בניין B - נובולוג ק.11

28/02/22

תאריך קריאה נוכחית:

שם אתר: מגדלי אור

01/02/22

תאריך קריאה קודמת:

לקוח/ה נכבד/ה, אנו מתכבדים להגיש את חישוב צריכת החשמל לתקופה 01/02/22 - 28/02/22:

בניין B - נובולוג ק.11 - 5 - 00024960(0x0)

סוג תעריף	סוג צריכה	קריאה קודמת	קריאה נוכחית	סה"כ צריכה בקוט"ש	מחיר לקוט"ש בא"ג	סה"כ לתשלום
פרטי חשבון עבור תאריכים:			28/02/22	01/02/22		
777	פסגה	433,483.73	433,851.24	367.51	95.84	352.22 ₪
778	גבע	169,936.01	170,003.16	67.15	57.97	38.93 ₪
779	שפל	273,866.76	274,881.22	1,014.46	35.63	361.45 ₪

בניין B - נובולוג ק.11 - 3 - 00024964(0x0)

סוג תעריף	סוג צריכה	קריאה קודמת	קריאה נוכחית	סה"כ צריכה בקוט"ש	מחיר לקוט"ש בא"ג	סה"כ לתשלום
פרטי חשבון עבור תאריכים:			28/02/22	01/02/22		
777	פסגה	82,745.72	82,822.78	77.06	95.84	73.85 ₪
778	גבע	37,328.68	37,335.10	6.42	57.97	3.72 ₪
779	שפל	89,024.01	89,387.90	363.89	35.63	129.65 ₪

סה"כ לדירה:

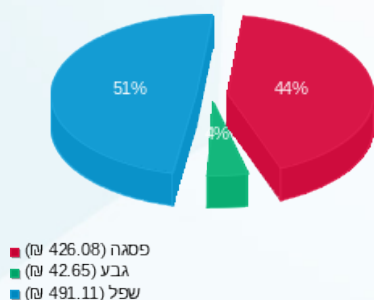
פסגה	גבע	שפל	סה"כ	שיא ביקוש
444.57	73.58	1,378.35	1,896.49	16.68
₪ 426.08	₪ 42.65	₪ 491.11	₪ 959.83	

סה"כ צריכה

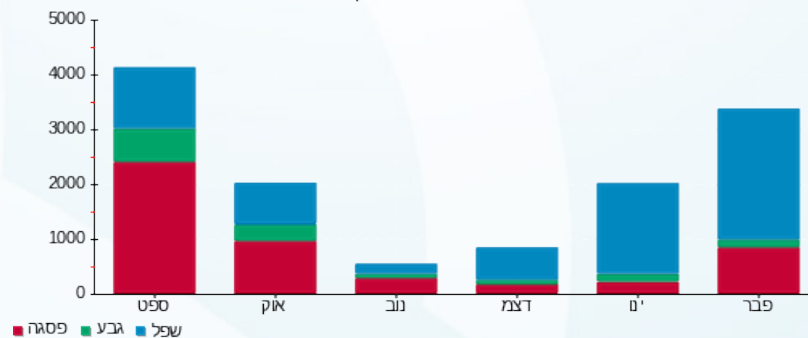
סה"כ לתשלום

214.45 ₪	תשלום קבוע	
0.00 ₪	תשלום עבור גודל חיבור בKVA (0x0)	
1,174.28 ₪	סה"כ לתשלום	לא כולל מע"מ

התפלגות חיוב בש"ח לפי תע"ז



הסטוריית צריכה בקוט"ש





12/03/22

תאריך הפקה:

שם דייר: בניין B - ניסקו חנות

28/02/22

תאריך קריאה נוכחית:

שם אתר: מגדלי אור

01/02/22

תאריך קריאה קודמת:

לקוח/ה נכבד/ה, אנו מתכבדים להגיש את חישוב צריכת החשמל לתקופה 01/02/22 - 28/02/22:

ניסקו חנות - 2 - 00025415 (0x0)

סוג תעריף	סוג צריכה	קריאה קודמת	קריאה נוכחית	סה"כ צריכה בקוט"ש	מחיר לקוט"ש בא"ג	סה"כ לתשלום
פרטי חשבון עבור תאריכים:						
		01/02/22	28/02/22			
777	פסגה	1,013,527.91	1,015,799.31	2,271.40	95.84	2,176.91 ₪
778	גבע	272,941.82	273,430.11	488.28	57.97	283.06 ₪
779	שפל	579,718.65	585,026.67	5,308.02	35.63	1,891.25 ₪

סה"כ לדייר:

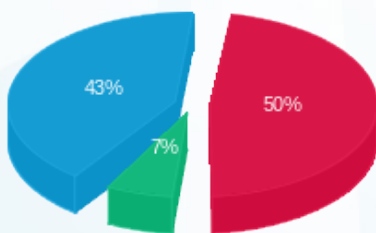
פסגה	גבע	שפל	סה"כ	שיא ביקוש
2,271.40	488.28	5,308.02	8,067.70	45.83
2,176.91 ₪	283.06 ₪	1,891.25 ₪	4,351.21 ₪	

סה"כ צריכה

סה"כ לתשלום

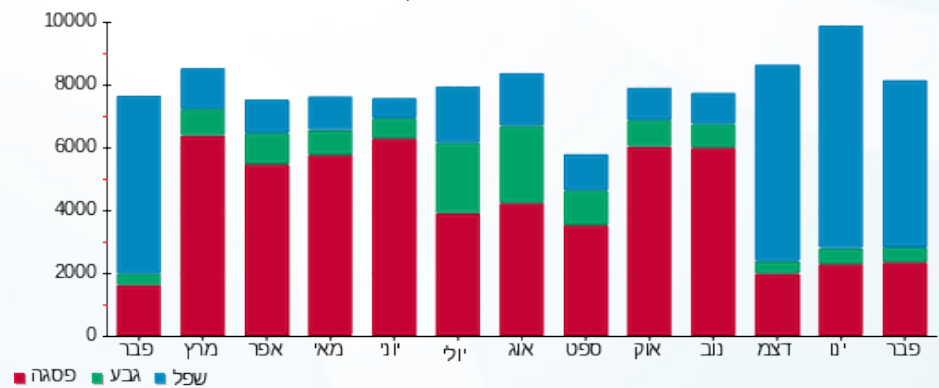
214.45 ₪	תשלום קבוע	
0.00 ₪	תשלום עבור גודל חיבור בKVA (0x0)	
4,565.66 ₪	סה"כ לתשלום	לא כולל מע"מ

התפלגות חיוב בש"ח לפי תע"ז



- פסגה (2,176.91 ₪) 50%
- גבע (283.06 ₪) 7%
- שפל (1,891.25 ₪) 43%

הסטוריית צריכה בקוט"ש



12/03/22 תאריך הפקה:
 28/02/22 תאריך קריאה נוכחית:
 01/02/22 תאריך קריאה קודמת:

שם דייר: בניין B - ניסקו משרדים
 שם אתר: מגדלי אור

לקוח/ה נכבד/ה, אנו מתכבדים להגיש את חישוב צריכת החשמל לתקופה 01/02/22 - 28/02/22:

ניסקו משרדים - 1 - 00025415 (0x0)

סוג תעריף	סוג צריכה	קריאה קודמת	קריאה נוכחית	סה"כ צריכה בקוט"ש	מחיר לקוט"ש בא"ג	סה"כ לתשלום
פרטי חשבון עבור תאריכים:						
777	פסגה	01/02/22	28/02/22	688.62	95.84	659.98 ₪
778	גבע	34,019.20	34,112.67	93.47	57.97	54.18 ₪
779	שפל	86,783.07	88,009.74	1,226.67	35.63	437.06 ₪

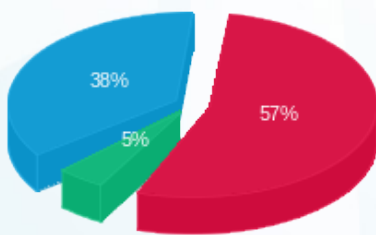
סה"כ לדייר:

פסגה	גבע	שפל	סה"כ	שיא ביקוש
688.62	93.47	1,226.67	2,008.76	15.75
659.98 ₪	54.18 ₪	437.06 ₪	1,151.22 ₪	

סה"כ צריכה
 סה"כ לתשלום

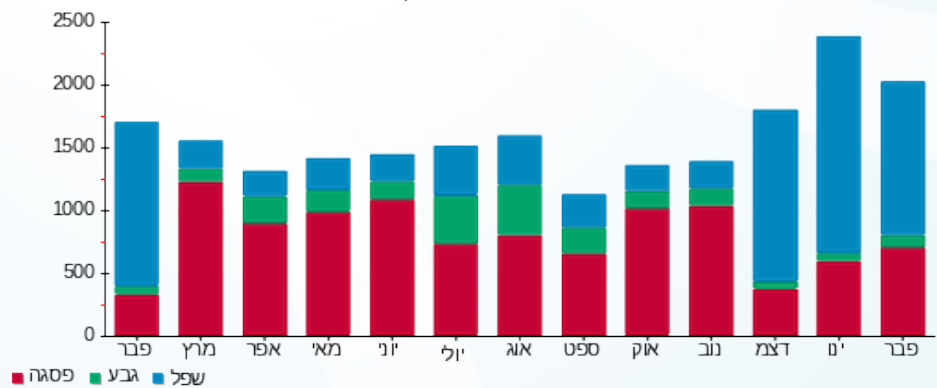
214.45 ₪	תשלום קבוע	
0.00 ₪	תשלום עבור גודל חיבור בKVA (0x0)	
1,365.67 ₪	סה"כ לתשלום	לא כולל מע"מ

התפלגות חיוב בש"ח לפי תעו"ז



פסגה (659.98 ₪) 57%
 גבע (54.18 ₪) 38%
 שפל (437.06 ₪) 5%

הסטוריית צריכה בקוט"ש





12/03/22 תאריך הפקה:
 28/02/22 תאריך קריאה נוכחית:
 01/02/22 תאריך קריאה קודמת:

שם דייר: בנין B - סול אנד פפר קומת קרקע 4
 שם אתר: מגדלי אור

לקוח/ה נכבד/ה, אנו מתכבדים להגיש את חישוב צריכת החשמל לתקופה 01/02/22 - 28/02/22:

סול אנד פפר קומת קרקע 4 - 4 - 00024405(0x0)

סוג תעריף	סוג צריכה	קריאה קודמת	קריאה נוכחית	סה"כ צריכה בקוט"ש	מחיר לקוט"ש בא"ג	סה"כ לתשלום
פרטי חשבון עבור תאריכים:						
777	פסגה	01/02/22	28/02/22	143.72	95.84	137.74 ₪
778	גבע	211,147.14	211,206.84	59.70	57.97	34.61 ₪
779	שפל	463,495.36	464,174.90	679.54	35.63	242.12 ₪

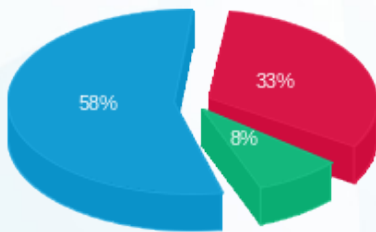
סה"כ לדייר:

פסגה	גבע	שפל	סה"כ	שיא ביקוש
143.72	59.70	679.54	882.96	11.66
137.74 ₪	34.61 ₪	242.12 ₪	414.47 ₪	

סה"כ צריכה
 סה"כ לתשלום

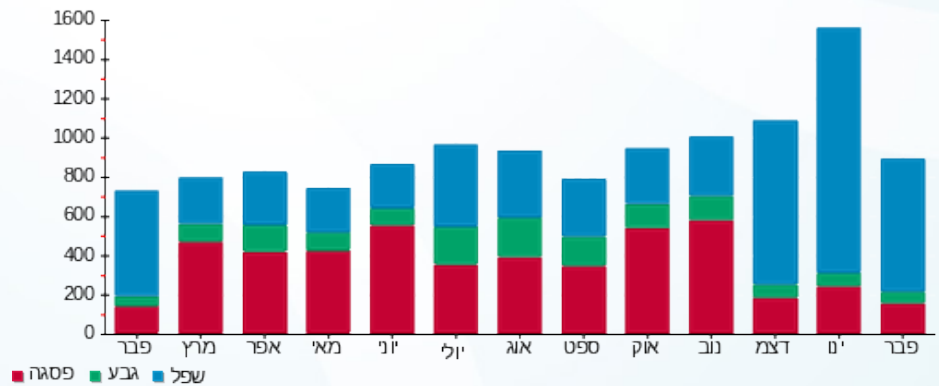
214.45 ₪	תשלום קבוע	
0.00 ₪	תשלום עבור גודל חיבור בKVA (0x0)	
628.92 ₪	סה"כ לתשלום	לא כולל מע"מ

התפלגות חיוב בש"ח לפי תעו"ז



פסגה (137.74 ₪) 58%
 גבע (34.61 ₪) 8%
 שפל (242.12 ₪) 33%

הסטוריית צריכה בקוט"ש





12/03/22 תאריך הפקה:
 28/02/22 תאריך קריאה נוכחית:
 01/02/22 תאריך קריאה קודמת:

שם דייר: בנין B - פודמייקרוס
שם אתר: מגדלי אור

לקוח/ה נכבד/ה, אנו מתכבדים להגיש את חישוב צריכת החשמל לתקופה 01/02/22 - 28/02/22:

פודמייקרוס - 2 - (0x0)00024405

סוג תעריף	סוג צריכה	קריאה קודמת	קריאה נוכחית	סה"כ צריכה בקוט"ש	מחיר לקוט"ש בא"ג	סה"כ לתשלום
			28/02/22	01/02/22	פרטי חשבון עבור תאריכים:	
777	פסגה	1,112,909.63	1,113,595.16	685.53	95.84	657.01 ₪
778	גבע	594,720.31	595,377.21	656.90	57.97	380.80 ₪
779	שפל	536,964.96	541,070.02	4,105.06	35.63	1,462.63 ₪

מעלית מסעדת 7 - (0x0)00024405 - LIV

סוג תעריף	סוג צריכה	קריאה קודמת	קריאה נוכחית	סה"כ צריכה בקוט"ש	מחיר לקוט"ש בא"ג	סה"כ לתשלום
			28/02/22	01/02/22	פרטי חשבון עבור תאריכים:	
777	פסגה	26,473.76	26,500.46	26.70	95.84	25.59 ₪
778	גבע	9,645.61	9,658.77	13.16	57.97	7.63 ₪
779	שפל	18,200.11	18,302.47	102.36	35.63	36.47 ₪

מפוח ליו 4 - (0x0)00024965 - LIV

סוג תעריף	סוג צריכה	קריאה קודמת	קריאה נוכחית	סה"כ צריכה בקוט"ש	מחיר לקוט"ש בא"ג	סה"כ לתשלום
			28/02/22	01/02/22	פרטי חשבון עבור תאריכים:	
777	פסגה	50,731.97	50,732.75	0.78	95.84	0.75 ₪
778	גבע	26,300.86	26,303.03	2.16	57.97	1.25 ₪
779	שפל	16,813.49	16,821.62	8.13	35.63	2.90 ₪

סה"כ לדייר:

פסגה	גבע	שפל	סה"כ	שיא ביקוש
713.01	672.22	4,215.55	5,600.77	37.62
₪ 683.34	₪ 389.69	₪ 1,502.00	₪ 2,575.03	

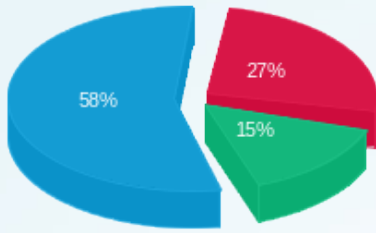
סה"כ צריכה
סה"כ לתשלום

214.45 ₪	תשלום קבוע	
0.00 ₪	תשלום עבור גודל חיבור בKVA (0x0)	
2,789.48 ₪	סה"כ לתשלום	לא כולל מע"מ



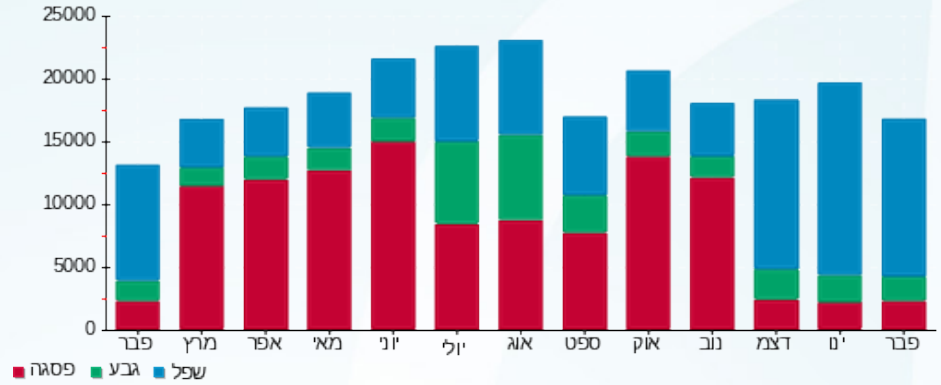


התפלגות חיוב בש"ח לפי תעו"ז



פסגה (683.34) ש"ח
 גבע (389.69) ש"ח
 שפל (1,502.00) ש"ח

הסטוריית צריכה בקוט"ש





12/03/22 תאריך הפקה:
 28/02/22 תאריך קריאה נוכחית:
 01/02/22 תאריך קריאה קודמת:

שם דייר: בניין B - רדור 1 ק.04
 שם אתר: מגדלי אור

לקוח/ה נכבד/ה, אנו מתכבדים להגיש את חישוב צריכת החשמל לתקופה 01/02/22 - 28/02/22:

רד וור קומה 4 - 7 - 00024959 (0x0)

סוג תעריף	סוג צריכה	קריאה קודמת	קריאה נוכחית	סה"כ צריכה בקוט"ש	מחיר לקוט"ש בא"ג	סה"כ לתשלום
פרטי חשבון עבור תאריכים:						
777	פסגה	01/02/22	28/02/22	333.24	95.84	319.38 ₪
778	גבע	28,775.17	28,870.70	95.53	57.97	55.38 ₪
779	שפל	98,162.41	99,306.18	1,143.78	35.63	407.53 ₪

סה"כ לדייר:

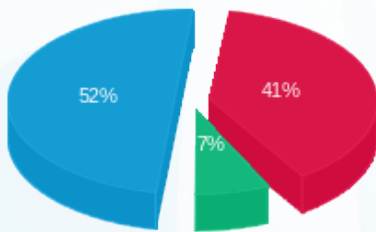
פסגה	גבע	שפל	סה"כ	שיא ביקוש
333.24	95.53	1,143.78	1,572.55	16.49
319.38 ₪	55.38 ₪	407.53 ₪	782.28 ₪	

סה"כ צריכה

סה"כ לתשלום

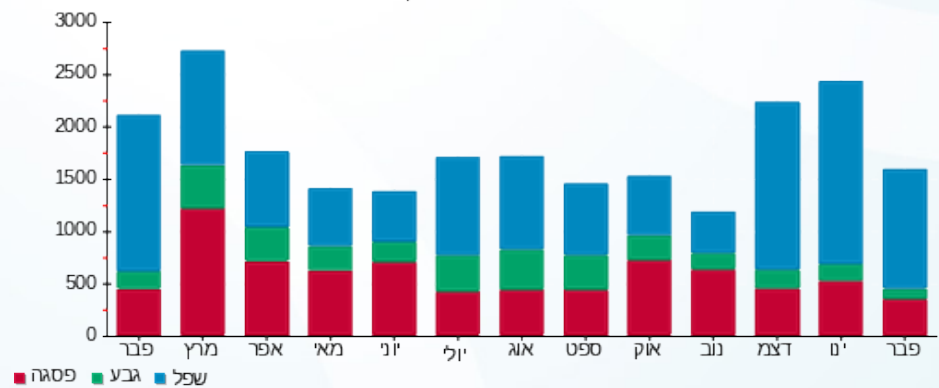
214.45 ₪	תשלום קבוע	
0.00 ₪	תשלום עבור גודל חיבור בKVA (0x0)	
996.73 ₪	סה"כ לתשלום	לא כולל מע"מ

התפלגות חיוב בש"ח לפי תע"ז



■ פסגה (319.38 ₪)
 ■ גבע (55.38 ₪)
 ■ שפל (407.53 ₪)

הסטוריית צריכה בקוט"ש



■ פסגה ■ גבע ■ שפל





12/03/22

תאריך הפקדה:

שם דייר: בניין B - רדור 1 ק.11

28/02/22

תאריך קריאה נוכחית:

שם אתר: מגדלי אור

01/02/22

תאריך קריאה קודמת:

לקוח/ה נכבד/ה, אנו מתכבדים להגיש את חישוב צריכת החשמל לתקופה 01/02/22 - 28/02/22:

בניין B - רדור קומה 11 - 4 - 00024960 (0x0)

סוג תעריף	סוג צריכה	קריאה קודמת	קריאה נוכחית	סה"כ צריכה בקוט"ש	מחיר לקוט"ש בא"ג	סה"כ לתשלום
		01/02/22	28/02/22			
777	פסגה	330,442.25	331,496.36	1,054.11	95.84	1,010.26 ₪
778	גבע	142,392.18	142,845.76	453.58	57.97	262.94 ₪
779	שפל	226,334.99	229,911.24	3,576.25	35.63	1,274.22 ₪

בניין B - רדור קומה 11 - 2 - 00024964 (0x0)

סוג תעריף	סוג צריכה	קריאה קודמת	קריאה נוכחית	סה"כ צריכה בקוט"ש	מחיר לקוט"ש בא"ג	סה"כ לתשלום
		01/02/22	28/02/22			
777	פסגה	60,204.57	60,426.04	221.47	95.84	212.26 ₪
778	גבע	26,442.87	26,541.49	98.62	57.97	57.17 ₪
779	שפל	37,432.05	38,210.26	778.21	35.63	277.28 ₪

סה"כ לדירה:

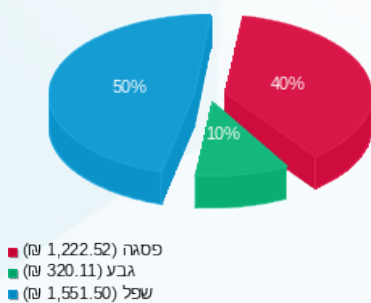
פסגה	גבע	שפל	סה"כ	שיא ביקוש
1,275.58	552.20	4,354.46	6,182.25	26.54
1,222.52 ₪	320.11 ₪	1,551.50 ₪	3,094.12 ₪	

סה"כ צריכה

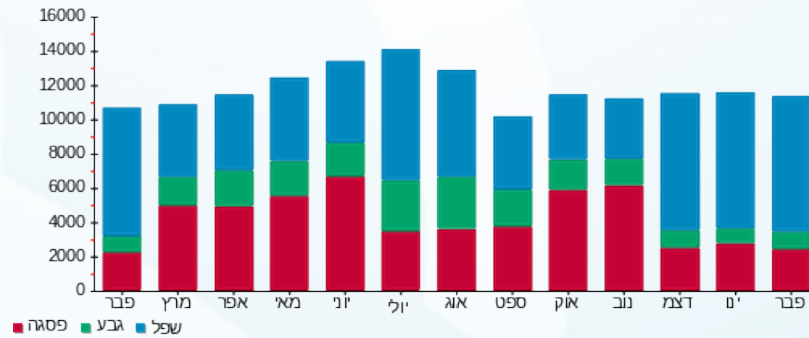
סה"כ לתשלום

214.45 ₪	תשלום קבוע	
0.00 ₪	תשלום עבור גודל חיבור בKVA (0x0)	
3,308.57 ₪	סה"כ לתשלום	לא כולל מע"מ

התפלגות חיוב בש"ח לפי תע"ז



הסטוריית צריכה בקוט"ש



12/03/22 תאריך הפקה:
 28/02/22 תאריך קריאה נוכחית:
 01/02/22 תאריך קריאה קודמת:

שם דייר: בניין B - רדור 2 ק.04
 שם אתר: מגדלי אור

לקוח/ה נכבד/ה, אנו מתכבדים להגיש את חישוב צריכת החשמל לתקופה 01/02/22 - 28/02/22:

רדור קומה 4 - 3 - 00024959 (0x0)

סוג תעריף	סוג צריכה	קריאה קודמת	קריאה נוכחית	סה"כ צריכה בקוט"ש	מחיר לקוט"ש בא"ג	סה"כ לתשלום
			28/02/22	01/02/22	פרטי חשבון עבור תאריכים:	
777	פסגה	158,203.11	158,668.81	465.70	95.84	446.33 ₪
778	גבע	54,951.37	55,102.17	150.81	57.97	87.42 ₪
779	שפל	160,166.77	161,640.30	1,473.52	35.63	525.02 ₪

רדור קומה 4 מ"א - 6 - 00024972 (0x0)

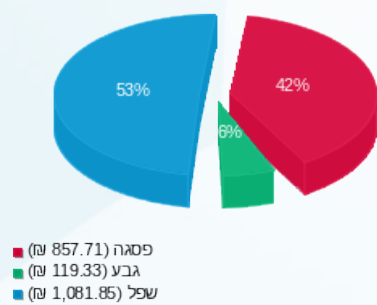
סוג תעריף	סוג צריכה	קריאה קודמת	קריאה נוכחית	סה"כ צריכה בקוט"ש	מחיר לקוט"ש בא"ג	סה"כ לתשלום
			28/02/22	01/02/22	פרטי חשבון עבור תאריכים:	
777	פסגה	90,706.86	91,136.10	429.24	95.84	411.38 ₪
778	גבע	51,473.43	51,528.46	55.04	57.97	31.90 ₪
779	שפל	109,715.66	111,278.47	1,562.81	35.63	556.83 ₪

סה"כ לדייר:

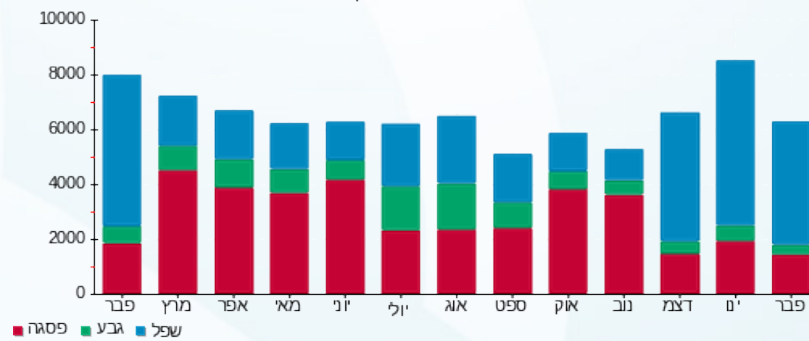
פסגה	גבע	שפל	סה"כ	שיא ביקוש
894.94	205.84	3,036.33	4,137.12	27.42
₪ 857.71	₪ 119.33	₪ 1,081.85	₪ 2,058.88	

לא כולל מע"מ	סה"כ לתשלום	תשלום עבור גודל חיבור בKVA (0x0)	תשלום קבוע
	2,273.33 ₪	0.00 ₪	214.45 ₪

התפלגות חיוב בש"ח לפי תע"ז



הסטוריית צריכה בקוט"ש





12/03/22 תאריך הפקה:
 28/02/22 תאריך קריאה נוכחית:
 01/02/22 תאריך קריאה קודמת:

שם דייר: בנין B - רדור 2 ק.11
 שם אתר: מגדלי אור

לקוח/ה נכבד/ה, אנו מתכבדים להגיש את חישוב צריכת החשמל לתקופה 01/02/22 - 28/02/22:

בנין B - רדור 2 קומה 11 - 8 - 00024960(0x0)

סוג תעריף	סוג צריכה	קריאה קודמת	קריאה נוכחית	סה"כ צריכה בקוט"ש	מחיר לקוט"ש בא"ג	סה"כ לתשלום
פרטי חשבון עבור תאריכים:						
777	פסגה	01/02/22	28/02/22	0.00	95.84	0.00 ₪
778	גבע	28,427.62	28,427.62	0.00	57.97	0.00 ₪
779	שפל	58,441.81	58,441.81	0.00	35.63	0.00 ₪

סה"כ לדייר:

פסגה	גבע	שפל	סה"כ	שיא ביקוש
0.00	0.00	0.00	0.00	
0.00 ₪	0.00 ₪	0.00 ₪	0.00 ₪	

סה"כ צריכה

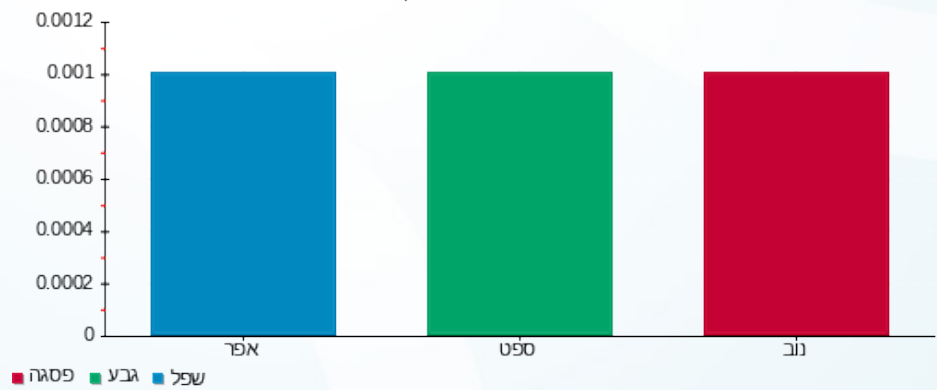
סה"כ לתשלום

214.45 ₪	תשלום קבוע	
0.00 ₪	תשלום עבור גודל חיבור KVA (0x0)	
214.45 ₪	סה"כ לתשלום	לא כולל מע"מ

התפלגות חיוב בש"ח לפי תעו"ז

פסגה (0.00 ₪)
 גבע (0.00 ₪)
 שפל (0.00 ₪)

הסטוריית צריכה בקוט"ש





12/03/22

תאריך הפקה:

שם דייר: בניין B - רדור ק.02

28/02/22

תאריך קריאה נוכחית:

שם אתר: מגדלי אור

01/02/22

תאריך קריאה קודמת:

לקוח/ה נכבד/ה, אנו מתכבדים להגיש את חישוב צריכת החשמל לתקופה 01/02/22 - 28/02/22:

רדור ראשי - 8 - 00012732(0x0)

סוג תעריף	סוג צריכה	קריאה קודמת	קריאה נוכחית	סה"כ צריכה בקוט"ש	מחיר לקוט"ש בא"ג	סה"כ לתשלום
פרטי חשבון עבור תאריכים:			28/02/22	01/02/22		
777	פסגה	1,366,328.70	1,368,480.25	2,151.54	95.84	2,062.04 ₪
778	גבע	653,930.90	654,435.14	504.25	57.97	292.31 ₪
779	שפל	1,256,302.54	1,258,632.77	2,330.23	35.63	830.26 ₪

ראשי מ"א רדור - 1 - 00025055(0x0)

סוג תעריף	סוג צריכה	קריאה קודמת	קריאה נוכחית	סה"כ צריכה בקוט"ש	מחיר לקוט"ש בא"ג	סה"כ לתשלום
פרטי חשבון עבור תאריכים:			28/02/22	01/02/22		
777	פסגה	456,770.11	458,071.57	1,301.46	95.84	1,247.32 ₪
778	גבע	180,943.70	181,376.52	432.82	57.97	250.91 ₪
779	שפל	340,495.03	345,468.48	4,973.46	35.63	1,772.04 ₪

סה"כ לדירה:

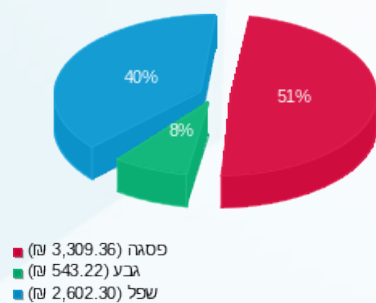
פסגה	גבע	שפל	סה"כ	שיא ביקוש
3,453.00	937.07	7,303.69	11,693.76	48.97
₪ 3,309.36	₪ 543.22	₪ 2,602.30	₪ 6,454.88	

סה"כ צריכה

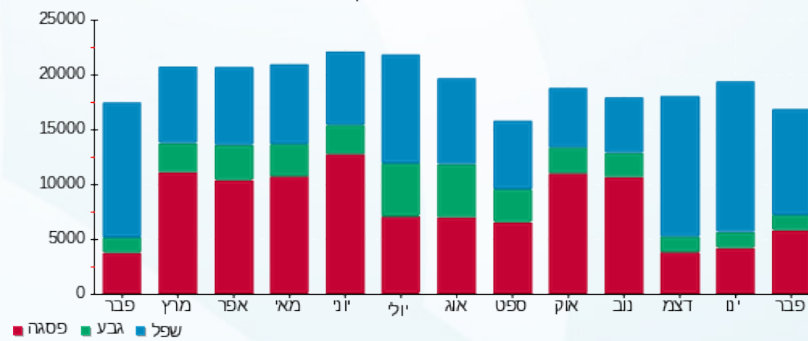
סה"כ לתשלום

214.45 ₪	תשלום קבוע	
0.00 ₪	תשלום עבור גודל חיבור בKVA (0x0)	
6,669.33 ₪	סה"כ לתשלום	לא כולל מע"מ

התפלגות חיוב בש"ח לפי תע"ז



הסטוריית צריכה בקוט"ש





12/03/22 תאריך הפקה:
 28/02/22 תאריך קריאה נוכחית:
 01/02/22 תאריך קריאה קודמת:

שם דייר: בניין B - רדור קומות 9-10
 שם אתר: מגדלי אור

לקוח/ה נכבד/ה, אנו מתכבדים להגיש את חישוב צריכת החשמל לתקופה 01/02/22 - 28/02/22:
רדור - 1 - (0x0)00024960

סוג תעריף	סוג צריכה	קריאה קודמת	קריאה נוכחית	סה"כ צריכה בקוט"ש	מחיר לקוט"ש בא"ג	סה"כ לתשלום
פרטי חשבון עבור תאריכים:			28/02/22	01/02/22		
777	פסגה	2,449,896.50	2,458,326.00	8,429.50	95.84	8,078.83 ₪
778	גבע	1,309,390.77	1,313,526.72	4,135.95	57.97	2,397.61 ₪
779	שפל	3,540,297.61	3,571,121.13	30,823.52	35.63	10,982.42 ₪

רדור - 7 - (0x0)00024960

סוג תעריף	סוג צריכה	קריאה קודמת	קריאה נוכחית	סה"כ צריכה בקוט"ש	מחיר לקוט"ש בא"ג	סה"כ לתשלום
פרטי חשבון עבור תאריכים:			28/02/22	01/02/22		
777	פסגה	2,023,504.48	2,032,781.60	9,277.13	95.84	8,891.20 ₪
778	גבע	1,035,957.79	1,040,353.36	4,395.57	57.97	2,548.11 ₪
779	שפל	2,783,547.06	2,816,882.42	33,335.36	35.63	11,877.39 ₪

רדור מ"א - 4 - (0x0)00024964

סוג תעריף	סוג צריכה	קריאה קודמת	קריאה נוכחית	סה"כ צריכה בקוט"ש	מחיר לקוט"ש בא"ג	סה"כ לתשלום
פרטי חשבון עבור תאריכים:			28/02/22	01/02/22		
777	פסגה	212,353.61	213,270.55	916.94	95.84	878.80 ₪
778	גבע	102,524.33	103,011.25	486.92	57.97	282.27 ₪
779	שפל	288,624.38	292,319.05	3,694.67	35.63	1,316.41 ₪

רדור מ"א - 6 - (0x0)00025042

סוג תעריף	סוג צריכה	קריאה קודמת	קריאה נוכחית	סה"כ צריכה בקוט"ש	מחיר לקוט"ש בא"ג	סה"כ לתשלום
פרטי חשבון עבור תאריכים:			28/02/22	01/02/22		
777	פסגה	124,168.08	125,743.08	1,575.01	95.84	1,509.49 ₪
778	גבע	59,290.96	60,040.46	749.50	57.97	434.48 ₪
779	שפל	191,986.23	197,970.74	5,984.51	35.63	2,132.28 ₪

סה"כ לדיר:

פסגה	גבע	שפל	סה"כ	שיא ביקוש
------	-----	-----	------	-----------





סה"כ לדירה:

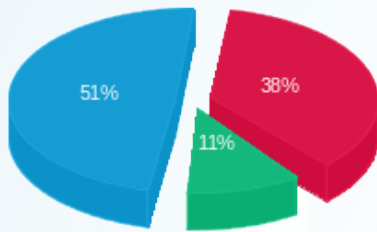
פסגה	גבע	שפל	סה"כ	שיא ביקוש
20,198.58	9,767.94	73,838.06	103,804.57	78.98
19,358.32 ₪	5,662.47 ₪	26,308.50 ₪	51,329.29 ₪	

סה"כ צריכה

סה"כ לתשלום

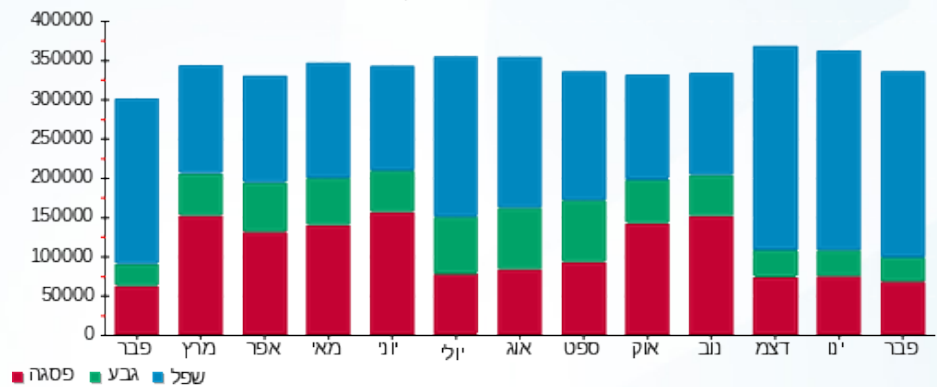
תשלום קבוע	תשלום עבור גודל חיבור ב-KVA (0x0)	סה"כ לתשלום	לא כולל מע"מ
214.45 ₪	0.00 ₪	51,543.74 ₪	

התפלגות חיוב בש"ח לפי תע"ז



- פסגה (19,358.32 ₪)
- גבע (5,662.47 ₪)
- שפל (26,308.50 ₪)

הסטוריית צריכה בקוט"ש





12/03/22

תאריך הפקה:

שם דייר: בניין B לוחות ציבוריים 1-3

28/02/22

תאריך קריאה נוכחית:

שם אתר: מגדלי אור

01/02/22

תאריך קריאה קודמת:

לקוח/ה נכבד/ה, אנו מתכבדים להגיש את חישוב צריכת החשמל לתקופה 01/02/22 - 28/02/22:

לוחות ציבוריים 1-3 - 7 - 00024970 (0x0)

סוג תעריף	סוג צריכה	קריאה קודמת	קריאה נוכחית	סה"כ צריכה בקוט"ש	מחיר לקוט"ש בא"ג	סה"כ לתשלום
פרטי חשבון עבור תאריכים:						
		01/02/22	28/02/22			
777	פסגה	366,778.67	367,823.10	1,044.43	95.84	1,000.99 ₪
778	גבע	258,864.34	259,291.59	427.25	57.97	247.68 ₪
779	שפל	583,422.90	586,856.48	3,433.58	35.63	1,223.39 ₪

סה"כ לדייר:

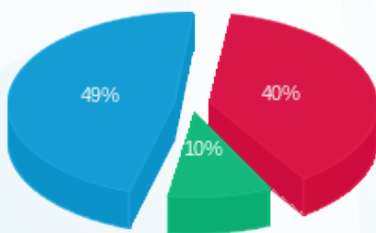
פסגה	גבע	שפל	סה"כ	שיא ביקוש
1,044.43	427.25	3,433.58	4,905.27	10.39
1,000.99 ₪	247.68 ₪	1,223.39 ₪	2,472.05 ₪	

סה"כ צריכה

סה"כ לתשלום

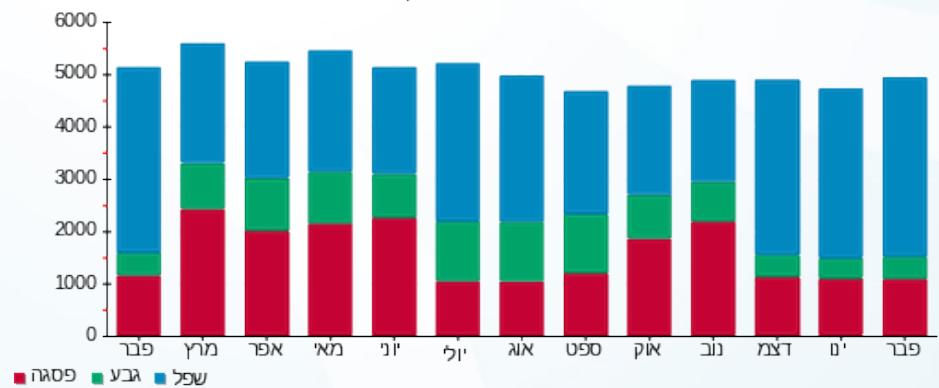
214.45 ₪	תשלום קבוע	
0.00 ₪	תשלום עבור גודל חיבור בKVA (0x0)	
2,686.50 ₪	סה"כ לתשלום	לא כולל מע"מ

התפלגות חיוב בש"ח לפי תע"ז



■ פסגה (1,000.99 ₪)
■ גבע (247.68 ₪)
■ שפל (1,223.39 ₪)

הסטוריית צריכה בקוט"ש



■ פסגה ■ גבע ■ שפל





12/03/22 תאריך הפקה:
 28/02/22 תאריך קריאה נוכחית:
 01/02/22 תאריך קריאה קודמת:

שם דייר: בניין B לוחות ציבוריים 4-8
 שם אתר: מגדלי אור

לקוח/ה נכבד/ה, אנו מתכבדים להגיש את חישוב צריכת החשמל לתקופה 01/02/22 - 28/02/22:

לוחות ציבוריים 4-8 - 6 - 00024970 (0x0)

סה"כ לתשלום	מחיר לקוט"ש בא"ג	סה"כ צריכה בקוט"ש	קריאה נוכחית	קריאה קודמת	סוג צריכה	סוג תעריף
			28/02/22	01/02/22		פרטי חשבון עבור תאריכים:
₪ 581.05	95.84	606.27	257,906.33	257,300.06	פסגה	777
₪ 63.68	57.97	109.85	144,792.83	144,682.98	גבע	778
₪ 517.64	35.63	1,452.83	274,535.06	273,082.23	שפל	779

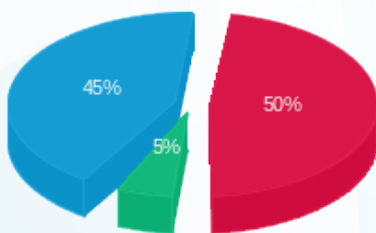
סה"כ לדיר:

שיא ביקוש	סה"כ	שפל	גבע	פסגה
6.30	2,168.95	1,452.83	109.85	606.27
	₪ 1,162.37	₪ 517.64	₪ 63.68	₪ 581.05

סה"כ צריכה
 סה"כ לתשלום

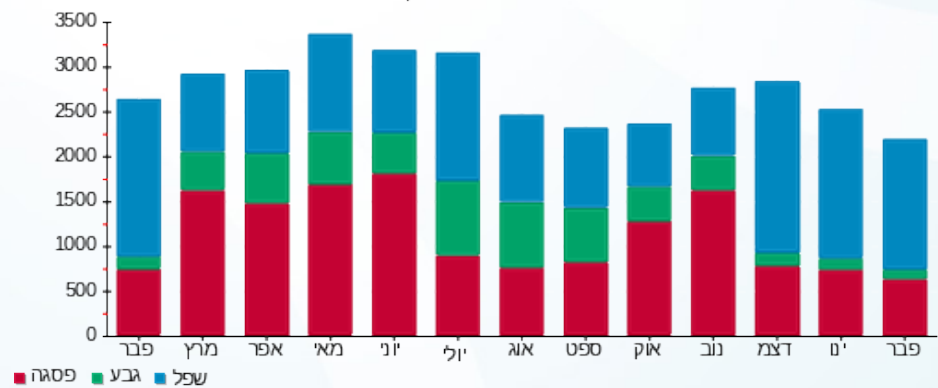
₪ 214.45	תשלום קבוע	
₪ 0.00	תשלום עבור גודל חיבור בKVA (0x0)	
₪ 1,376.82	סה"כ לתשלום	לא כולל מע"מ

התפלגות חיוב בש"ח לפי תע"ז



■ פסגה (₪ 581.05)
 ■ גבע (₪ 63.68)
 ■ שפל (₪ 517.64)

הסטוריית צריכה בקוט"ש



■ פסגה ■ גבע ■ שפל





12/03/22

תאריך הפקה:

שם דייר: בניין B לוחות ציבוריים קומות 9-12

28/02/22

תאריך קריאה נוכחית:

שם אתר: מגדלי אור

01/02/22

תאריך קריאה קודמת:

לקוח/ה נכבד/ה, אנו מתכבדים להגיש את חישוב צריכת החשמל לתקופה 01/02/22 - 28/02/22:

לוחות ציבוריים קומות 9-12 - 5 - 00024970(0x0)

סה"כ לתשלום	מחיר לקוט"ש בא"ג	סה"כ צריכה בקוט"ש	קריאה נוכחית	קריאה קודמת	סוג צריכה	סוג תעריף
			28/02/22	01/02/22		פרטי חשבון עבור תאריכים:
₪ 476.11	95.84	496.78	216,029.47	215,532.69	פסגה	777
₪ 84.93	57.97	146.51	121,456.17	121,309.66	גבע	778
₪ 466.92	35.63	1,310.48	238,395.12	237,084.64	שפל	779

סה"כ לדיר:

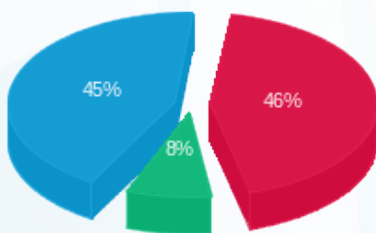
שיא ביקוש	סה"כ	שפל	גבע	פסגה
5.07	1,953.77	1,310.48	146.51	496.78
	₪ 1,027.97	₪ 466.92	₪ 84.93	₪ 476.11

סה"כ צריכה

סה"כ לתשלום

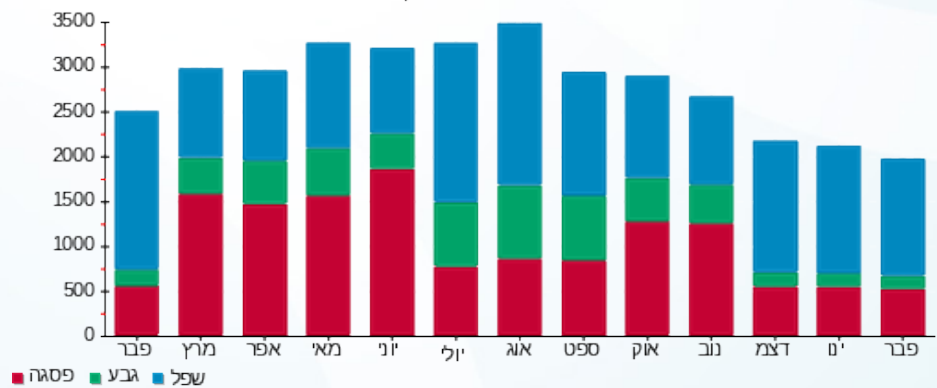
₪ 214.45	תשלום קבוע	
₪ 0.00	תשלום עבור גודל חיבור בKVA (0x0)	
₪ 1,242.42	סה"כ לתשלום	לא כולל מע"מ

התפלגות חיוב בש"ח לפי תע"ז



- פסגה (₪ 476.11) 8%
- גבע (₪ 84.93) 45%
- שפל (₪ 466.92) 46%

הסטוריית צריכה בקוט"ש



- פסגה
- גבע
- שפל





12/03/22

תאריך הפקדה:

שם דייר: שנאי 1 - ק.קרקע

28/02/22

תאריך קריאה נוכחית:

שם אתר: מגדלי אור

01/02/22

תאריך קריאה קודמת:

לקוח/ה נכבד/ה, אנו מתכבדים להגיש את חישוב צריכת החשמל לתקופה 01/02/22 - 28/02/22:

שנאי 1 - ק.קרקע - 3 - 00024624(0x0)

סוג תעריף	סוג צריכה	קריאה קודמת	קריאה נוכחית	סה"כ צריכה בקוט"ש	מחיר לקוט"ש בא"ג	סה"כ לתשלום
		01/02/22	28/02/22			
777	פסגה	5,928,976.24	5,942,197.80	13,221.56	95.84	12,671.54 ₪
778	גבע	3,741,612.32	3,747,249.20	5,636.88	57.97	3,267.70 ₪
779	שפל	7,420,540.08	7,466,886.88	46,346.80	35.63	16,513.36 ₪

סה"כ לדייר:

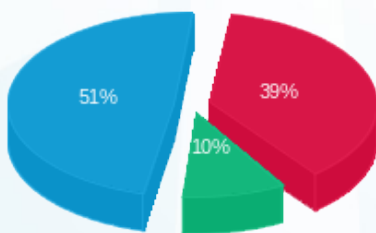
פסגה	גבע	שפל	סה"כ	שיא ביקוש
13,221.56	5,636.88	46,346.80	65,205.24	162.32
12,671.54 ₪	3,267.70 ₪	16,513.36 ₪	32,452.61 ₪	

סה"כ צריכה

סה"כ לתשלום

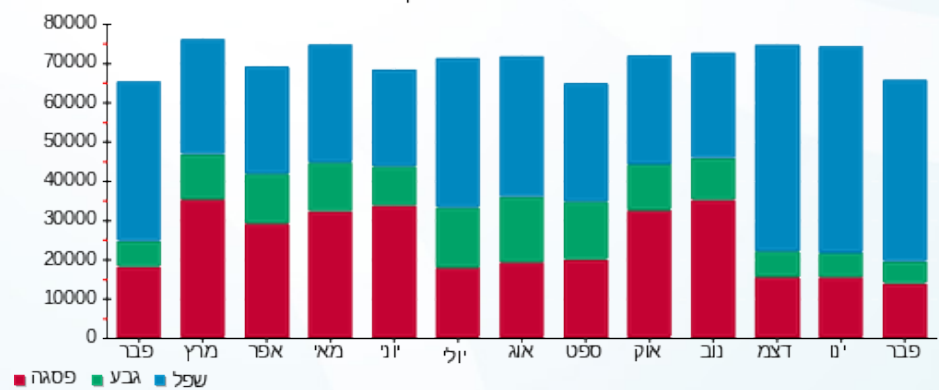
214.45 ₪	תשלום קבוע	
0.00 ₪	תשלום עבור גודל חיבור בKVA (0x0)	
32,667.06 ₪	סה"כ לתשלום	לא כולל מע"מ

התפלגות חיוב בש"ח לפי תעו"ז



פסגה (12,671.54 ₪) 51%
 גבע (3,267.70 ₪) 10%
 שפל (16,513.36 ₪) 39%

הסטוריית צריכה בקוט"ש





12/03/22 תאריך הפקדה:
 28/02/22 תאריך קריאה נוכחית:
 01/02/22 תאריך קריאה קודמת:

שם דייר: שניא 2 - ק.קרקע
 שם אתר: מגדלי אור

לקוח/ה נכבד/ה, אנו מתכבדים להגיש את חישוב צריכת החשמל לתקופה 01/02/22 - 28/02/22:

שניא 2 - ק.קרקע - 7 - 00024613(0x0)

סוג תעריף	סוג צריכה	קריאה קודמת	קריאה נוכחית	סה"כ צריכה בקוט"ש	מחיר לקוט"ש בא"ג	סה"כ לתשלום
		01/02/22	28/02/22			
777	פסגה	11,976,884.40	12,016,216.56	39,332.16	95.84	37,695.94 ₪
778	גבע	7,034,003.20	7,050,072.96	16,069.76	57.97	9,315.64 ₪
779	שפל	15,041,962.00	15,171,526.96	129,564.96	35.63	46,164.00 ₪

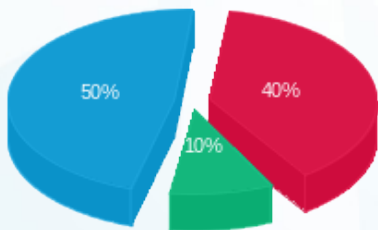
סה"כ לדייר:

פסגה	גבע	שפל	סה"כ	שיא ביקוש
39,332.16	16,069.76	129,564.96	184,966.88	
37,695.94 ₪	9,315.64 ₪	46,164.00 ₪	93,175.58 ₪	

סה"כ צריכה
 סה"כ לתשלום

214.45 ₪	תשלום קבוע	
0.00 ₪	תשלום עבור גודל חיבור בKVA (0x0)	
93,390.03 ₪	סה"כ לתשלום	לא כולל מע"מ

התפלגות חיוב בש"ח לפי תע"ז



פסגה (37,695.94 ₪) 50%
 גבע (9,315.64 ₪) 40%
 שפל (46,164.00 ₪) 10%

הסטוריית צריכה בקוט"ש



12/03/22 תאריך הפקה:
 28/02/22 תאריך קריאה נוכחית:
 01/02/22 תאריך קריאה קודמת:

שם דייר: שניא T6 ראשי שדה ב.חיוני גג בנין B
 שם אתר: מגדלי אור

לקוח/ה נכבד/ה, אנו מתכבדים להגיש את חישוב צריכת החשמל לתקופה 01/02/22 - 28/02/22:

שניא T6 ראשי שדה ב.חיוני גג בנין 1 - (0x0)00024970 - B

סוג תעריף	סוג צריכה	קריאה קודמת	קריאה נוכחית	סה"כ צריכה בקוט"ש	מחיר לקוט"ש בא"ג	סה"כ לתשלום
		01/02/22	28/02/22			
777	פסגה	19,547,267.46	19,603,300.19	56,032.74	95.84	53,701.77 ₪
778	גבע	10,190,466.30	10,216,348.26	25,881.95	57.97	15,003.77 ₪
779	שפל	24,337,445.50	24,537,103.52	199,658.02	35.63	71,138.15 ₪

סה"כ לדייר:

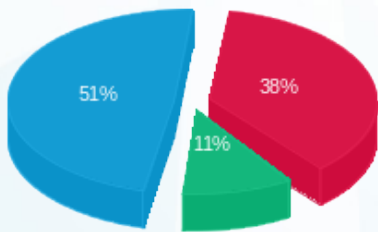
פסגה	גבע	שפל	סה"כ	שיא ביקוש
56,032.74	25,881.95	199,658.02	281,572.70	524.99
53,701.77 ₪	15,003.77 ₪	71,138.15 ₪	139,843.69 ₪	

סה"כ צריכה

סה"כ לתשלום

214.45 ₪	תשלום קבוע	
0.00 ₪	תשלום עבור גודל חיבור בKVA (0x0)	
140,058.14 ₪	סה"כ לתשלום	לא כולל מע"מ

התפלגות חיוב בש"ח לפי תע"ז



■ פסגה (53,701.77 ₪)
 ■ גבע (15,003.77 ₪)
 ■ שפל (71,138.15 ₪)

הסטוריית צריכה בקוט"ש

