



13/03/22 תאריך הפקדה:  
 28/02/22 תאריך קריאה נוכחית:  
 01/02/22 תאריך קריאה קודמת:

שם דייר: אטרקס קומה 1  
 שם אתר: אפריקה ישראל 13A - נס ציונה

לקוח/ה נכבד/ה, אנו מתכבדים להגיש את חישוב צריכת החשמל לתקופה 01/02/22 - 28/02/22:

אטרקס קומה 1 - 2 - 00021750 (3x40)

סה"כ לתשלום	מחיר לקוט"ש בא"ג	סה"כ צריכה בקוט"ש	קריאה נוכחית	קריאה קודמת	סוג צריכה	סוג תעריף
			28/02/22	01/02/22		פרטי חשבון עבור תאריכים:
₪ 0.84	95.84	0.88	1,055.77	1,054.89	פסגה	777
₪ 0.09	57.97	0.16	120.53	120.37	גבע	778
₪ 3.45	35.63	9.68	354.56	344.87	שפל	779

סה"כ לדייר:

שיא ביקוש	סה"כ	שפל	גבע	פסגה
1.67	10.72	9.68	0.16	0.88
	₪ 4.39	₪ 3.45	₪ 0.09	₪ 0.84

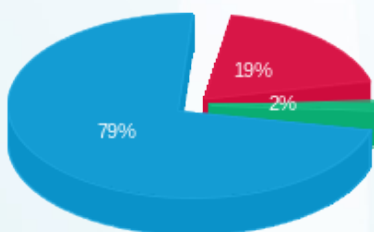
סה"כ צריכה  
 סה"כ לתשלום

211.60 ₪	<b>תשלום קבוע</b>	אטרקס ישראל בע"מ
6.63 ₪	<b>תשלום עבור גודל חיבור בKVA (3x40)</b>	
222.61 ₪	<b>סה"כ לתשלום</b>	לא כולל מע"מ



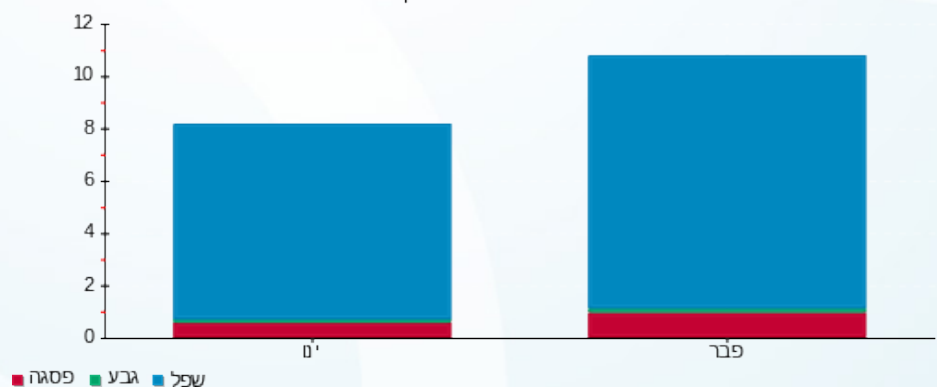
M4U SQL 1 315287

התפלגות חיוב בש"ח לפי תעו"ז



פסגה (₪ 0.84)  
 גבע (₪ 0.09)  
 שפל (₪ 3.45)

הסטוריית צריכה בקוט"ש



13/03/22 תאריך הפקה:  
 28/02/22 תאריך קריאה נוכחית:  
 01/02/22 תאריך קריאה קודמת:

שם דייר: אפריקה ישראל  
 שם אתר: אפריקה ישראל 13A - נס ציונה

לקוח/ה נכבד/ה, אנו מתכבדים להגיש את חישוב צריכת החשמל לתקופה 01/02/22 - 28/02/22:

אפריקה ישראל - 3 - 00021750 (0x0)

סוג תעריף	סוג צריכה	קריאה קודמת	קריאה נוכחית	סה"כ צריכה בקוט"ש	מחיר לקוט"ש בא"ג	סה"כ לתשלום
			28/02/22	01/02/22	פרטי חשבון עבור תאריכים:	
777	פסגה	10,919.44	10,945.49	26.06	95.84	24.97 ₪
778	גבע	5,195.79	5,203.79	8.00	57.97	4.64 ₪
779	שפל	5,700.75	5,811.83	111.08	35.63	39.58 ₪

סה"כ לדייר:

פסגה	גבע	שפל	סה"כ	שיא ביקוש
26.06	8.00	111.08	145.14	1.92
24.97 ₪	4.64 ₪	39.58 ₪	69.19 ₪	

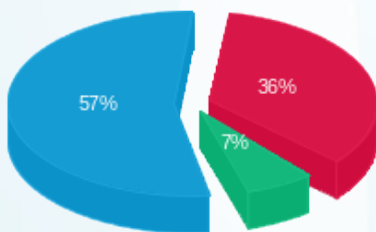
סה"כ צריכה  
 סה"כ לתשלום

211.60 ₪	תשלום קבוע	
0.00 ₪	תשלום עבור גודל חיבור בKVA (0x0)	
280.79 ₪	סה"כ לתשלום	לא כולל מע"מ



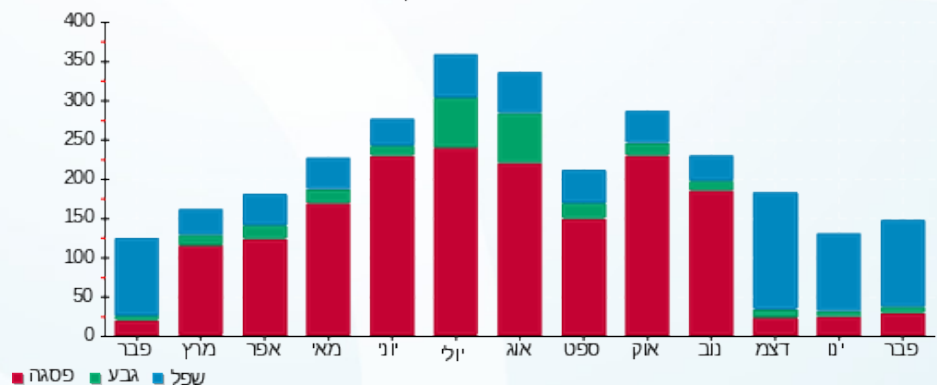
M4U SQL 1 282518

התפלגות חיוב בש"ח לפי תעו"ז



■ פסגה (24.97 ₪)  
 ■ גבע (4.64 ₪)  
 ■ שפל (39.58 ₪)

הסטוריית צריכה בקוט"ש



13/03/22 תאריך הפקדה:  
 28/02/22 תאריך קריאה נוכחית:  
 01/02/22 תאריך קריאה קודמת:

שם דייר: אפריקה ישראל  
 שם אתר: אפריקה ישראל 13A - נס ציונה

לקוח/ה נכבד/ה, אנו מתכבדים להגיש את חישוב צריכת החשמל לתקופה 01/02/22 - 28/02/22:

אפריקה ישראל - 1 - 00017396(0x0)

סוג תעריף	סוג צריכה	קריאה קודמת	קריאה נוכחית	סה"כ צריכה בקוט"ש	מחיר לקוט"ש בא"ג	סה"כ לתשלום
פרטי חשבון עבור תאריכים:						
777	פסגה	01/02/22	28/02/22	0.73	95.84	70.70 ₪
778	גבע	114,480.03	114,480.38	0.35	57.97	20.20 ₪
779	שפל	110,217.74	110,220.50	2.76	35.63	98.09 ₪

סה"כ לדייר:

פסגה	גבע	שפל	סה"כ	שיא ביקוש
0.73	0.35	2.76	3.84	0.04
70.70 ₪	20.20 ₪	98.09 ₪	189.19 ₪	

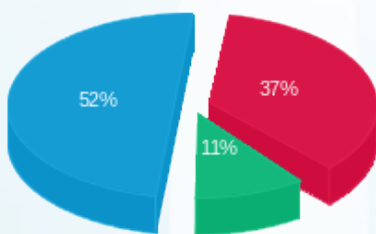
סה"כ צריכה  
 סה"כ לתשלום

211.60 ₪	תשלום קבוע	
0.00 ₪	תשלום עבור גודל חיבור בKVA (0x0)	
213.49 ₪	סה"כ לתשלום	לא כולל מע"מ



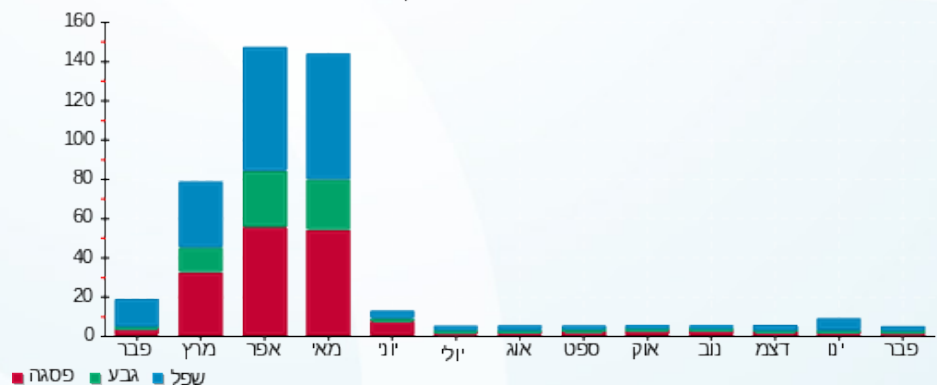
M4U SQL 1 299758

התפלגות חיוב בש"ח לפי תעו"ז



פסגה (0.70 ₪) ■  
 גבע (0.20 ₪) ■  
 שפל (0.98 ₪) ■

הסטוריית צריכה בקוט"ש



13/03/22

תאריך הפקה:

שם דייר: אפריקה ישראל ק.2 (אי. אס. טי. הנדסה לשעבר)

28/02/22

תאריך קריאה נוכחי:

שם אתר: אפריקה ישראל 13A - נס ציונה

01/02/22

תאריך קריאה קודמת:

לקוח/ה נכבד/ה, אנו מתכבדים להגיש את חישוב צריכת החשמל לתקופה 01/02/22 - 28/02/22:

אפריקה ישראל (אי. אס. טי. הנדסה לשעבר) - 3 - 00017396(0x0)

סוג תעריף	סוג צריכה	קריאה קודמת	קריאה נוכחית	סה"כ צריכה בקוט"ש	מחיר לקוט"ש בא"ג	סה"כ לתשלום
פרטי חשבון עבור תאריכים:						
777	פסגה	01/02/22	28/02/22	0.23	95.84	180,566.44 ₪
778	גבע	162,688.51	162,688.62	0.11	57.97	162,688.62 ₪
779	שפל	191,693.84	191,694.73	0.90	35.63	191,694.73 ₪

סה"כ לדייר:

פסגה	גבע	שפל	סה"כ	שיא ביקוש
0.23	0.11	0.90	1.24	0.03
180,566.20 ₪	162,688.51 ₪	191,693.84 ₪	0.61 ₪	

סה"כ צריכה

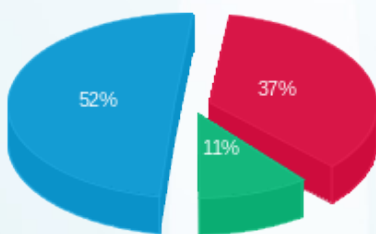
סה"כ לתשלום

211.60 ₪	תשלום קבוע	
0.00 ₪	תשלום עבור גודל חיבור בKVA (0x0)	
212.21 ₪	סה"כ לתשלום	לא כולל מע"מ



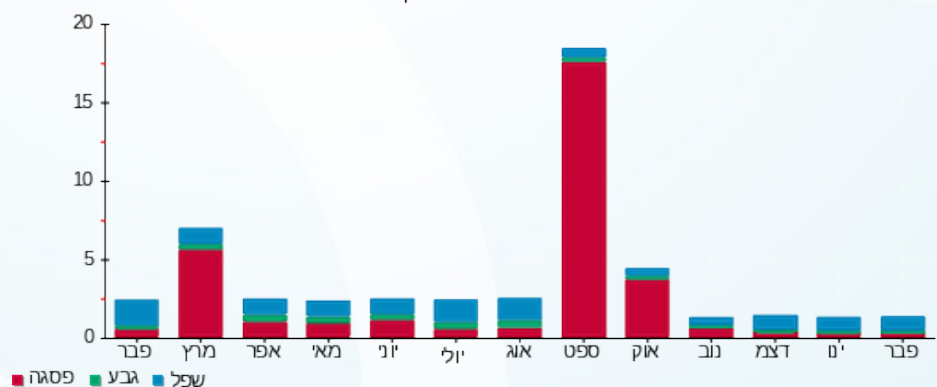
M4U SQL 1 282516

התפלגות חיוב בש"ח לפי תעו"ז



פסגה (0.22 ₪) ■  
גבע (0.06 ₪) ■  
שפל (0.32 ₪) ■

הסטוריית צריכה בקוט"ש



13/03/22 תאריך הפקה:  
 28/02/22 תאריך קריאה נוכחית:  
 01/02/22 תאריך קריאה קודמת:

שם דייר: ביוקין 1.7  
 שם אתר: אפריקה ישראל 13A - נס ציונה

לקוח/ה נכבד/ה, אנו מתכבדים להגיש את חישוב צריכת החשמל לתקופה 01/02/22 - 28/02/22:

ביוקין - 4 - 00021750 (0x0)

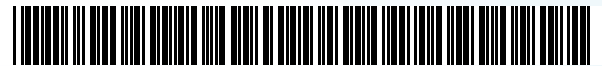
סוג תעריף	סוג צריכה	קריאה קודמת	קריאה נוכחית	סה"כ צריכה בקוט"ש	מחיר לקוט"ש בא"ג	סה"כ לתשלום
		01/02/22	28/02/22			
777	פסגה	50,832.12	50,925.82	93.70	95.84	89.80 ₪
778	גבע	26,896.83	26,941.93	45.10	57.97	26.15 ₪
779	שפל	36,319.36	36,708.75	389.39	35.63	138.74 ₪

סה"כ לדייר:

פסגה	גבע	שפל	סה"כ	שיא ביקוש
93.70	45.10	389.39	528.19	4.97
89.80 ₪	26.15 ₪	138.74 ₪	254.69 ₪	

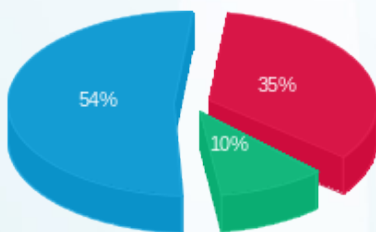
סה"כ צריכה  
 סה"כ לתשלום

211.60 ₪	תשלום קבוע	ביוקין תרפויטיקס בע"מ
0.00 ₪	תשלום עבור גודל חיבור בKVA (0x0)	
466.29 ₪	סה"כ לתשלום	לא כולל מע"מ



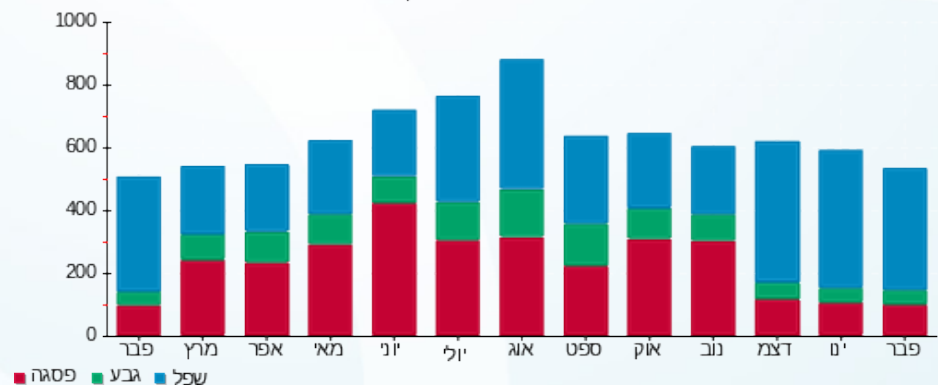
M4U SQL 1 282520

התפלגות חיוב בש"ח לפי תעו"ז



פסגה (89.80 ₪) 54%  
 גבע (26.15 ₪) 10%  
 שפל (138.74 ₪) 35%

הסטוריית צריכה בקוט"ש





13/03/22

תאריך הפקדה:

28/02/22

תאריך קריאה נוכחית:

01/02/22

תאריך קריאה קודמת:

שם דייר: ווידאוס 1.ק.  
שם אתר: אפריקה ישראל 13A - נס ציונה

לקוח/ה נכבד/ה, אנו מתכבדים להגיש את חישוב צריכת החשמל לתקופה 01/02/22 - 28/02/22:

ווידאוס - 5 - (0x0)00021750

סוג תעריף	סוג צריכה	קריאה קודמת	קריאה נוכחית	סה"כ צריכה בקוט"ש	מחיר לקוט"ש בא"ג	סה"כ לתשלום
		01/02/22	28/02/22			
777	פסגה	243,676.20	244,662.85	986.64	95.84	945.60 ₪
778	גבע	140,458.26	140,867.84	409.58	57.97	237.44 ₪
779	שפל	180,667.06	183,546.36	2,879.30	35.63	1,025.90 ₪

סה"כ לדייר:

פסגה	גבע	שפל	סה"כ	שיא ביקוש
986.64	409.58	2,879.30	4,275.53	12.05
945.60 ₪	237.44 ₪	1,025.90 ₪	2,208.93 ₪	

סה"כ צריכה

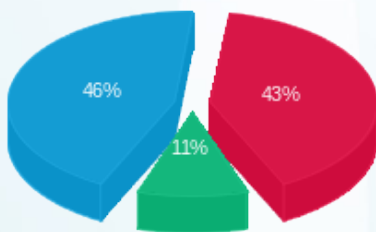
סה"כ לתשלום

ווידאוס בע"מ	תשלום קבוע	211.60 ₪
לא כולל מע"מ	תשלום עבור גודל חיבור בKVA (0x0)	0.00 ₪
	סה"כ לתשלום	2,420.53 ₪



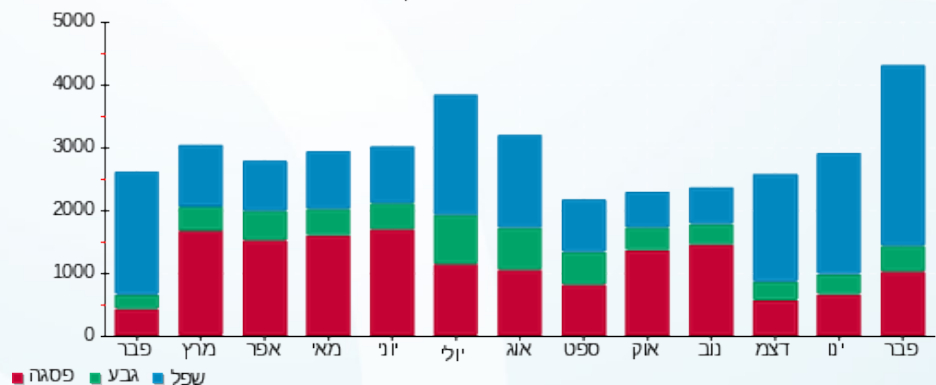
M4U SQL 1 298632

התפלגות חיוב בש"ח לפי תעו"ז



פסגה (945.60 ₪) 46%  
גבע (237.44 ₪) 11%  
שפל (1,025.90 ₪) 43%

הסטוריית צריכה בקוט"ש



13/03/22 תאריך הפקדה:  
 28/02/22 תאריך קריאה נוכחית:  
 01/02/22 תאריך קריאה קודמת:

שם דייר: חברת אטרקס ק.1  
 שם אתר: אפריקה ישראל 13A - נס ציונה

לקוח/ה נכבד/ה, אנו מתכבדים להגיש את חישוב צריכת החשמל לתקופה 01/02/22 - 28/02/22:

חברת אטרקס - 7 - 00021750(0x0)

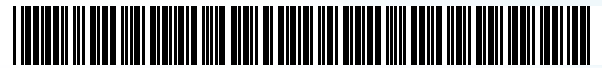
סוג תעריף	סוג צריכה	קריאה קודמת	קריאה נוכחית	סה"כ צריכה בקוט"ש	מחיר לקוט"ש בא"ג	סה"כ לתשלום
			28/02/22	01/02/22	פרטי חשבון עבור תאריכים:	
777	פסגה	18,065.06	18,156.01	90.95	95.84	87.17 ₪
778	גבע	4,964.97	5,009.09	44.12	57.97	25.58 ₪
779	שפל	11,614.10	12,137.08	522.98	35.63	186.34 ₪

סה"כ לדייר:

פסגה	גבע	שפל	סה"כ	שיא ביקוש
90.95	44.12	522.98	658.05	8.66
87.17 ₪	25.58 ₪	186.34 ₪	299.08 ₪	

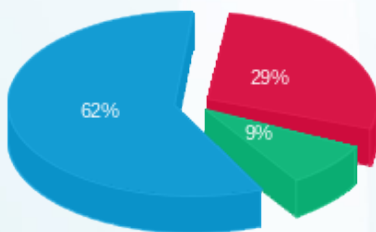
סה"כ צריכה  
 סה"כ לתשלום

211.60 ₪	תשלום קבוע	אטרקס ישראל בע"מ
0.00 ₪	תשלום עבור גודל חיבור בKVA (0x0)	
510.68 ₪	סה"כ לתשלום	לא כולל מע"מ



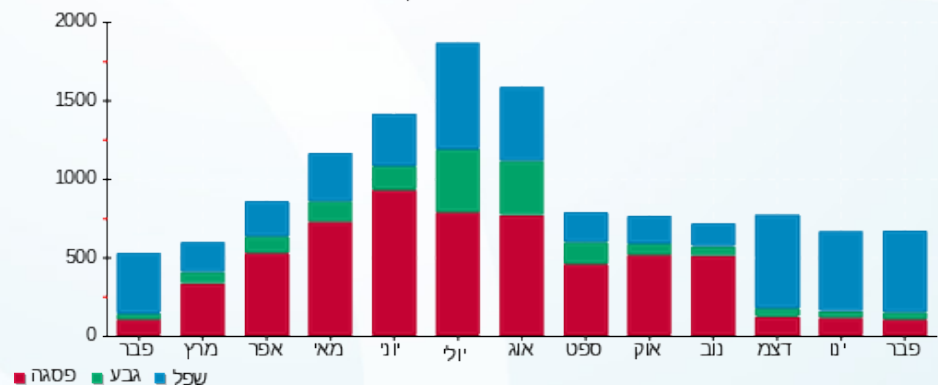
M4U SQL 1 302477

התפלגות חיוב בש"ח לפי תעו"ז



פסגה (87.17 ₪) - 29%  
 גבע (25.58 ₪) - 9%  
 שפל (186.34 ₪) - 62%

הסטוריית צריכה בקוט"ש





13/03/22 תאריך הפקדה:  
 28/02/22 תאריך קריאה נוכחית:  
 01/02/22 תאריך קריאה קודמת:

שם דייר: נובה מיטל ק.כניסה  
 שם אתר: אפריקה ישראל 13A - נס ציונה

לקוח/ה נכבד/ה, אנו מתכבדים להגיש את חישוב צריכת החשמל לתקופה 01/02/22 - 28/02/22:

נובה מיטל ק.כניסה - 1 - 20004294 (3x250)

סוג תעריף	סוג צריכה	קריאה קודמת	קריאה נוכחית	סה"כ צריכה בקוט"ש	מחיר לקוט"ש בא"ג	סה"כ לתשלום
פרטי חשבון עבור תאריכים:						
777	פסגה	01/02/22	28/02/22	168.79	95.84	161.77 ₪
778	גבע	710.003	739.25	29.25	57.97	16.95 ₪
779	שפל	1,936.23	2,682.00	745.78	35.63	265.72 ₪

סה"כ לדייר:

פסגה	גבע	שפל	סה"כ	שיא ביקוש
168.79	29.25	745.78	943.81	9.43
161.77 ₪	16.95 ₪	265.72 ₪	444.44 ₪	

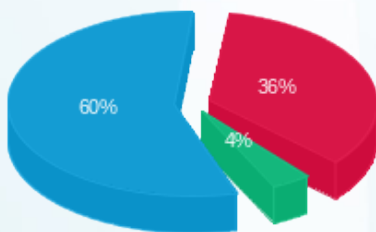
סה"כ צריכה  
 סה"כ לתשלום

נובמטל בע"מ	תשלום קבוע	211.60 ₪
לא כולל מע"מ	תשלום עבור גודל חיבור בKVA (3x250)	41.42 ₪
	סה"כ לתשלום	697.46 ₪



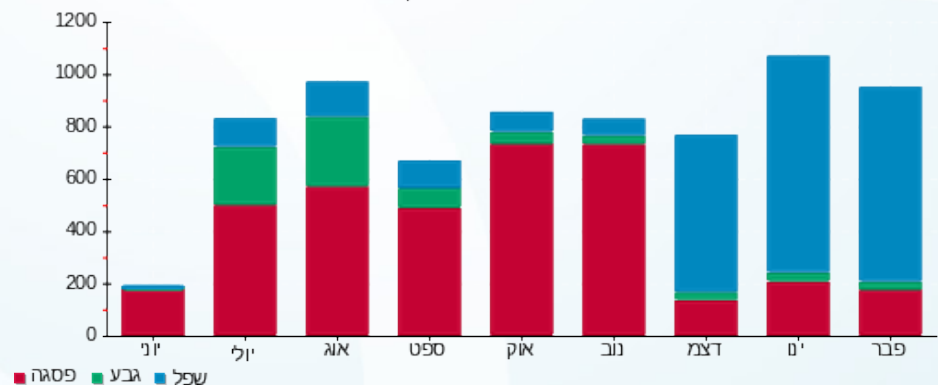
M4U SQL 1 312833

התפלגות חיוב בש"ח לפי תעו"ז



פסגה (161.77 ₪) 60%  
 גבע (16.95 ₪) 4%  
 שפל (265.72 ₪) 36%

הסטוריית צריכה בקוט"ש





13/03/22 תאריך הפקה:  
 28/02/22 תאריך קריאה נוכחית:  
 01/02/22 תאריך קריאה קודמת:

שם דייר: נובמטל צילר מ"א  
 שם אתר: אפריקה ישראל 13A - נס ציונה

לקוח/ה נכבד/ה, אנו מתכבדים להגיש את חישוב צריכת החשמל לתקופה 01/02/22 - 28/02/22:

נובמטל צילר מ"א - 6 - 00021750 (3x100)

סוג תעריף	סוג צריכה	קריאה קודמת	קריאה נוכחית	סה"כ צריכה בקוט"ש	מחיר לקוט"ש בא"ג	סה"כ לתשלום
			28/02/22	01/02/22	פרטי חשבון עבור תאריכים:	
777	פסגה	76,754.77	77,643.95	889.18	95.84	852.19 ₪
778	גבע	25,936.21	26,373.15	436.94	57.97	253.29 ₪
779	שפל	70,524.69	73,837.04	3,312.36	35.63	1,180.19 ₪

סה"כ לדייר:

פסגה	גבע	שפל	סה"כ	שיא ביקוש
889.18	436.94	3,312.36	4,638.47	8.07
852.19 ₪	253.29 ₪	1,180.19 ₪	2,285.67 ₪	

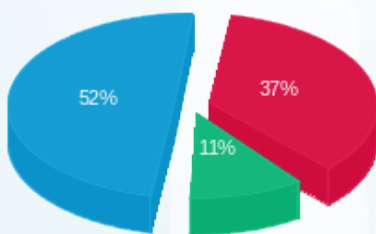
סה"כ צריכה  
 סה"כ לתשלום

211.60 ₪	תשלום קבוע	
16.57 ₪	תשלום עבור גודל חיבור בKVA (3x100)	
2,513.84 ₪	סה"כ לתשלום	לא כולל מע"מ



M4U SQL 1 312831

התפלגות חיוב בש"ח לפי תעו"ז



פסגה (852.19 ₪) 52%  
 גבע (253.29 ₪) 11%  
 שפל (1,180.19 ₪) 37%

הסטוריית צריכה בקוט"ש

