

15/03/22 תאריך הפקה:  
 28/02/22 תאריך קריאה נוכחית:  
 01/02/22 תאריך קריאה קודמת:

שם דייר: LG קומה 4  
 שם אתר: מארוול יוקנעם

לקוח/ה נכבד/ה, אנו מתכבדים להגיש את חישוב צריכת החשמל לתקופה 01/02/22 - 28/02/22:

LG קומה 4 - 7 - 00021758 (0x0)

סוג תעריף	סוג צריכה	קריאה קודמת	קריאה נוכחית	סה"כ צריכה בקוט"ש	מחיר לקוט"ש בא"ג	סה"כ לתשלום
		01/02/22	28/02/22	פרטי חשבון עבור תאריכים:		
777	פסגה	885,949.28	888,518.14	2,568.85	95.84	2,461.99 ₪
778	גבע	562,084.34	562,980.48	896.14	57.97	519.49 ₪
779	שפל	722,496.01	729,588.49	7,092.48	35.63	2,527.05 ₪

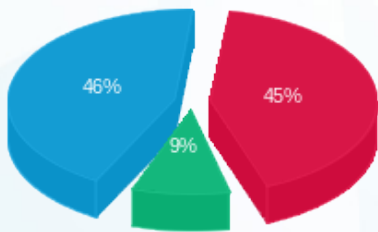
סה"כ לדייר:

פסגה	גבע	שפל	סה"כ	שיא ביקוש
2,568.85	896.14	7,092.48	10,557.47	71.81
2,461.99 ₪	519.49 ₪	2,527.05 ₪	5,508.53 ₪	

סה"כ צריכה  
 סה"כ לתשלום

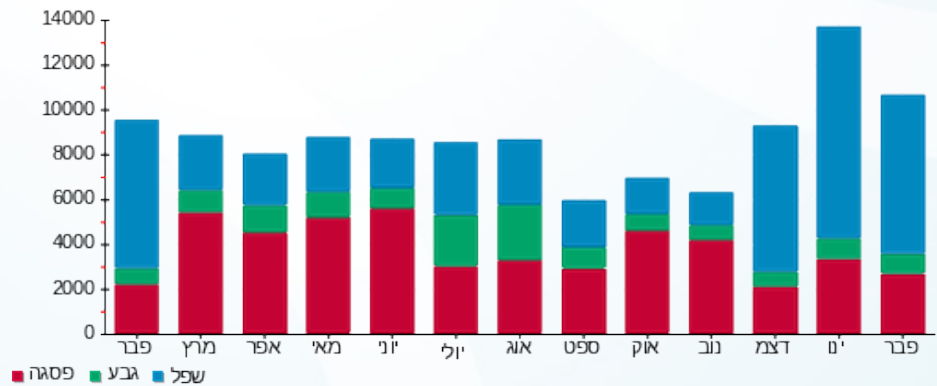
214.45 ₪	תשלום קבוע	
0.00 ₪	תשלום עבור גודל חיבור בKVA (0x0)	
5,722.98 ₪	סה"כ לתשלום	לא כולל מע"מ

התפלגות חיוב בש"ח לפי תע"ז



■ פסגה (2,461.99 ₪)  
 ■ גבע (519.49 ₪)  
 ■ שפל (2,527.05 ₪)

הסטוריית צריכה בקוט"ש



15/03/22 תאריך הפקדה:  
 28/02/22 תאריך קריאה נוכחית:  
 01/02/22 תאריך קריאה קודמת:

שם דייר: לוח H קומה 4 UPS  
 שם אתר: מארוול יוקנעם

לקוח/ה נכבד/ה, אנו מתכבדים להגיש את חישוב צריכת החשמל לתקופה 01/02/22 - 28/02/22:

לוח משנה H קומה 5 - (0x0)00024458 - 4V

סה"כ לתשלום	מחיר לקוט"ש בא"ג	סה"כ צריכה בקוט"ש	קריאה נוכחית	קריאה קודמת	סוג צריכה	סוג תעריף
			28/02/22	01/02/22	פרטי חשבון עבור תאריכים:	
₪ 58.68	95.84	61.23	12,563.46	12,502.23	פסגה	777
₪ 256.79	57.97	442.96	16,192.53	15,749.57	גבע	778
₪ 40.56	35.63	113.84	13,152.94	13,039.10	שפל	779

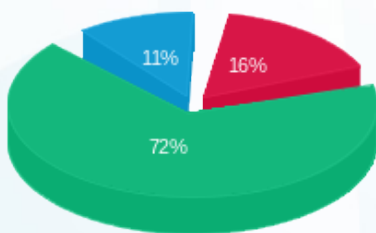
סה"כ לדיר:

שיא ביקוש	סה"כ	שפל	גבע	פסגה
5.90	618.03	113.84	442.96	61.23
	₪ 356.03	₪ 40.56	₪ 256.79	₪ 58.68

סה"כ צריכה  
 סה"כ לתשלום

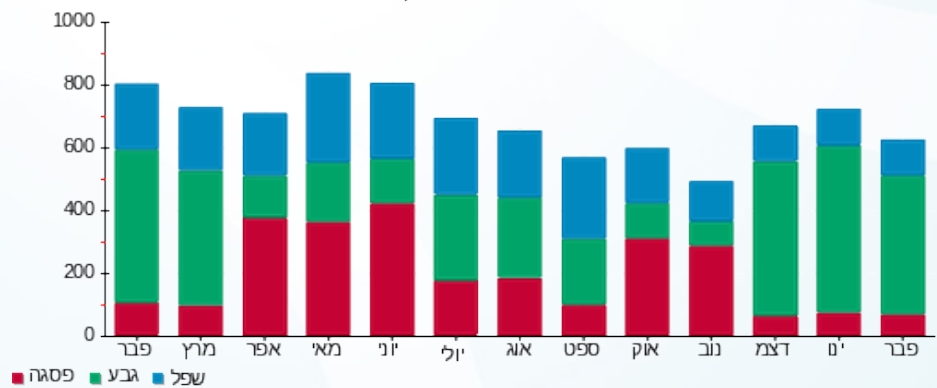
₪ 214.45	<b>תשלום קבוע</b>	
₪ 0.00	<b>תשלום עבור גודל חיבור בKVA (0x0)</b>	
₪ 570.48	<b>סה"כ לתשלום</b>	<b>לא כולל מע"מ</b>

התפלגות חיוב בש"ח לפי תעו"ז



■ פסגה (₪ 58.68)  
 ■ גבע (₪ 256.79)  
 ■ שפל (₪ 40.56)

הסטוריית צריכה בקוט"ש





15/03/22

תאריך הפקדה:

שם דייר: לוח G קומה 4 UPS

28/02/22

תאריך קריאה נוכחית:

שם אתר: מארוול יוקנעם

01/02/22

תאריך קריאה קודמת:

לקוח/ה נכבד/ה, אנו מתכבדים להגיש את חישוב צריכת החשמל לתקופה 01/02/22 - 28/02/22:

לוח ראשי G קומה 4 - 4 - 00024458 (0x0)

סה"כ לתשלום	מחיר לקוט"ש בא"ג	סה"כ צריכה בקוט"ש	קריאה נוכחית	קריאה קודמת	סוג צריכה	סוג תעריף
			28/02/22	01/02/22	פרטי חשבון עבור תאריכים:	
131.54 ₪	95.84	137.25	127,025.97	126,888.73	פסגה	777
327.00 ₪	57.97	564.09	155,276.61	154,712.52	גבע	778
123.48 ₪	35.63	346.55	133,591.72	133,245.17	שפל	779

סה"כ לדייר:

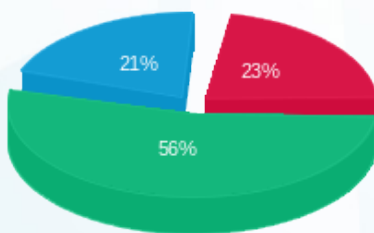
שיא ביקוש	סה"כ	שפל	גבע	פסגה
5.43	1,047.89	346.55	564.09	137.25
	582.02 ₪	123.48 ₪	327.00 ₪	131.54 ₪

סה"כ צריכה

סה"כ לתשלום

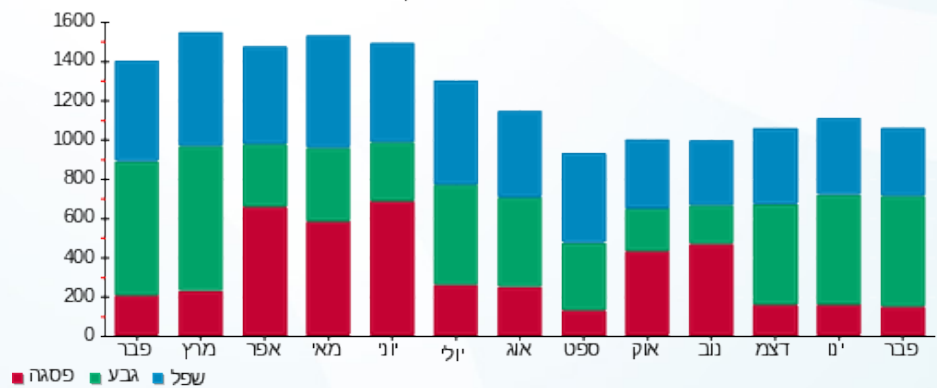
214.45 ₪	<b>תשלום קבוע</b>	
0.00 ₪	<b>תשלום עבור גודל חיבור בKVA (0x0)</b>	
796.47 ₪	<b>סה"כ לתשלום</b>	<b>לא כולל מע"מ</b>

התפלגות חיוב בש"ח לפי תעו"ז



- פסגה (131.54 ₪)
- גבע (327.00 ₪)
- שפל (123.48 ₪)

הסטוריית צריכה בקוט"ש





15/03/22

תאריך הפקדה:

שם דייר: לוח מיזוג אוויר גג 2

28/02/22

תאריך קריאה נוכחית:

שם אתר: מארוול יוקנעם

01/02/22

תאריך קריאה קודמת:

לקוח/ה נכבד/ה, אנו מתכבדים להגיש את חישוב צריכת החשמל לתקופה 01/02/22 - 28/02/22:

לוח מיזוג אוויר גג 2 - 8 - 00021758 (0x0)

סוג תעריף	סוג צריכה	קריאה קודמת	קריאה נוכחית	סה"כ צריכה בקוט"ש	מחיר לקוט"ש בא"ג	סה"כ לתשלום
		01/02/22	28/02/22	פרטי חשבון עבור תאריכים:		
777	פסגה	1,441,613.23	1,445,310.88	3,697.65	95.84	3,543.83 ₪
778	גבע	1,440,368.22	1,441,599.19	1,230.97	57.97	713.59 ₪
779	שפל	2,604,177.98	2,617,827.59	13,649.61	35.63	4,863.36 ₪

סה"כ לדייר:

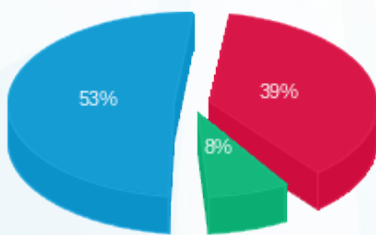
פסגה	גבע	שפל	סה"כ	שיא ביקוש
3,697.65	1,230.97	13,649.61	18,578.23	104.41
3,543.83 ₪	713.59 ₪	4,863.36 ₪	9,120.78 ₪	

סה"כ צריכה

סה"כ לתשלום

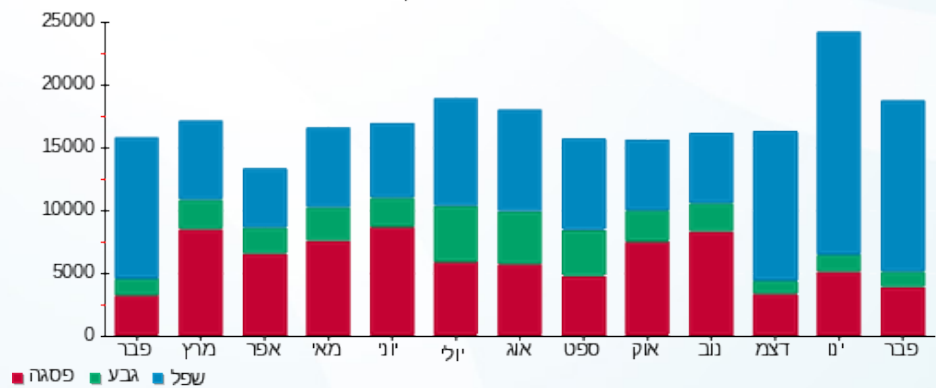
214.45 ₪	תשלום קבוע	
0.00 ₪	תשלום עבור גודל חיבור בKVA (0x0)	
9,335.23 ₪	סה"כ לתשלום	לא כולל מע"מ

התפלגות חיוב בש"ח לפי תע"ז



- פסגה (3,543.83 ₪) 53%
- גבע (713.59 ₪) 8%
- שפל (4,863.36 ₪) 39%

הסטוריית צריכה בקוט"ש





15/03/22

תאריך הפקדה:

שם דייר: לוח מיזוג אוויר גג 1

28/02/22

תאריך קריאה נוכחית:

שם אתר: מארוול יוקנעם

01/02/22

תאריך קריאה קודמת:

לקוח/ה נכבד/ה, אנו מתכבדים להגיש את חישוב צריכת החשמל לתקופה 28/02/22 - 01/02/22:

לוח מיזוג אוויר גג 1 - 7 - 00021755 (0x0)

סוג תעריף	סוג צריכה	קריאה קודמת	קריאה נוכחית	סה"כ צריכה בקוט"ש	מחיר לקוט"ש בא"ג	סה"כ לתשלום
			28/02/22	01/02/22	פרטי חשבון עבור תאריכים:	
777	פסגה	1,548,902.24	1,550,159.93	1,257.69	95.84	1,205.37 ₪
778	גבע	1,243,513.02	1,243,594.62	81.60	57.97	47.30 ₪
779	שפל	2,066,551.89	2,074,330.12	7,778.23	35.63	2,771.38 ₪

סה"כ לדייר:

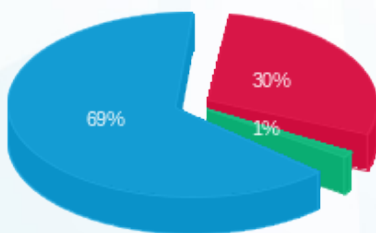
פסגה	גבע	שפל	סה"כ	שיא ביקוש
1,257.69	81.60	7,778.23	9,117.52	124.49
1,205.37 ₪	47.30 ₪	2,771.38 ₪	4,024.06 ₪	

סה"כ צריכה

סה"כ לתשלום

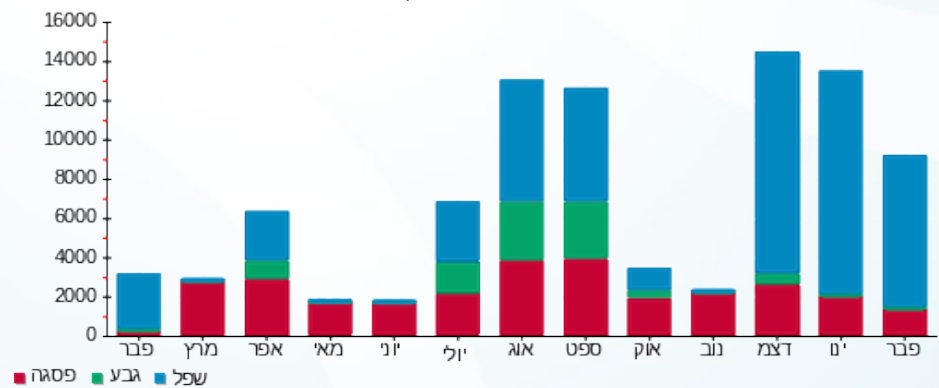
214.45 ₪	תשלום קבוע	
0.00 ₪	תשלום עבור גודל חיבור בKVA (0x0)	
4,238.51 ₪	סה"כ לתשלום	לא כולל מע"מ

התפלגות חיוב בש"ח לפי תעו"ז



■ פסגה (1,205.37 ₪)  
■ גבע (47.30 ₪)  
■ שפל (2,771.38 ₪)

הסטוריית צריכה בקוט"ש





15/03/22

תאריך הפקדה:

שם דייר: לוח מסעדה 133

28/02/22

תאריך קריאה נוכחית:

שם אתר: מארוול יוקנעם

01/02/22

תאריך קריאה קודמת:

לקוח/ה נכבד/ה, אנו מתכבדים להגיש את חישוב צריכת החשמל לתקופה 01/02/22 - 28/02/22:

לוח מסעדה 133 - 7 - 00021741(0x0)

סוג תעריף	סוג צריכה	קריאה קודמת	קריאה נוכחית	סה"כ צריכה בקוט"ש	מחיר לקוט"ש בא"ג	סה"כ לתשלום
		01/02/22	28/02/22	פרטי חשבון עבור תאריכים:		
777	פסגה	444,389.72	445,602.19	1,212.47	95.84	1,162.03 ₪
778	גבע	507,989.50	511,672.50	3,683.00	57.97	2,135.04 ₪
779	שפל	487,577.22	489,723.20	2,145.98	35.63	764.61 ₪

סה"כ לדייר:

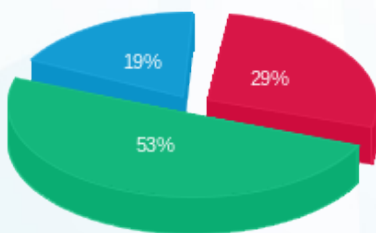
פסגה	גבע	שפל	סה"כ	שיא ביקוש
1,212.47	3,683.00	2,145.98	7,041.46	31.20
1,162.03 ₪	2,135.04 ₪	764.61 ₪	4,061.68 ₪	

סה"כ צריכה

סה"כ לתשלום

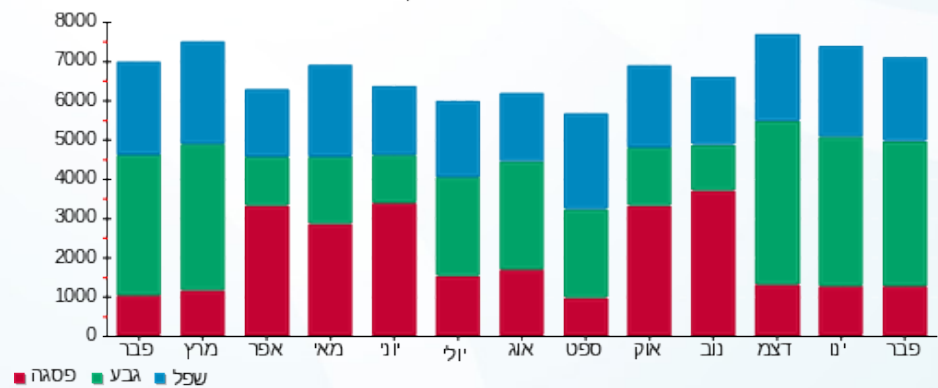
214.45 ₪	<b>תשלום קבוע</b>	
0.00 ₪	<b>תשלום עבור גודל חיבור בKVA (0x0)</b>	
4,276.13 ₪	<b>סה"כ לתשלום</b>	<b>לא כולל מע"מ</b>

התפלגות חיוב בש"ח לפי תעו"ז



- פסגה (1,162.03 ₪) 19%
- גבע (2,135.04 ₪) 53%
- שפל (764.61 ₪) 29%

הסטוריית צריכה בקוט"ש





15/03/22

תאריך הפקדה:

שם דייר: צילר 1  
שם אתר: מארוול יוקנעם

28/02/22

תאריך קריאה נוכחית:

01/02/22

תאריך קריאה קודמת:

לקוח/ה נכבד/ה, אנו מתכבדים להגיש את חישוב צריכת החשמל לתקופה 28/02/22 - 01/02/22:

צילר 1 - 1 - 00021741 (0x0)

סוג תעריף	סוג צריכה	קריאה קודמת	קריאה נוכחית	סה"כ צריכה בקוט"ש	מחיר לקוט"ש בא"ג	סה"כ לתשלום
		01/02/22	28/02/22			
777	פסגה	940,627.40	947,242.48	6,615.07	95.84	6,339.89 ₪
778	גבע	903,063.94	924,354.32	21,290.39	57.97	12,342.04 ₪
779	שפל	894,142.12	911,140.79	16,998.67	35.63	6,056.63 ₪

סה"כ לדייר:

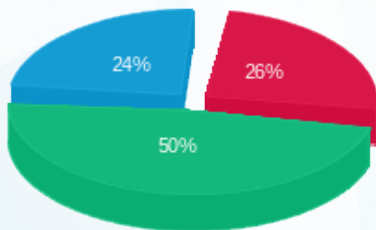
פסגה	גבע	שפל	סה"כ	שיא ביקוש
6,615.07	21,290.39	16,998.67	44,904.13	148.87
6,339.89 ₪	12,342.04 ₪	6,056.63 ₪	24,738.55 ₪	

סה"כ צריכה

סה"כ לתשלום

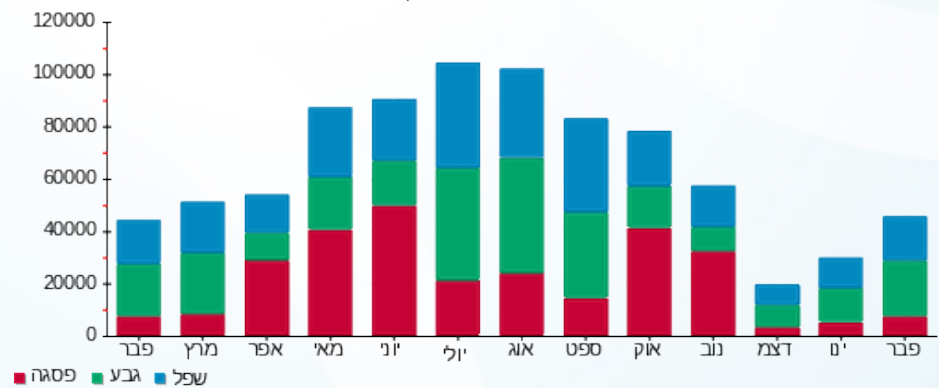
214.45 ₪	תשלום קבוע	
0.00 ₪	תשלום עבור גודל חיבור בKVA (0x0)	
24,953.00 ₪	סה"כ לתשלום	לא כולל מע"מ

התפלגות חיוב בש"ח לפי תעו"ז



- פסגה (6,339.89 ₪)
- גבע (12,342.04 ₪)
- שפל (6,056.63 ₪)

הסטוריית צריכה בקוט"ש



15/03/22 תאריך הפקדה:  
 28/02/22 תאריך קריאה נוכחית:  
 01/02/22 תאריך קריאה קודמת:

שם דייר: צילר 2  
 שם אתר: מארוול יוקנעם

**לקוח/ה נכבד/ה, אנו מתכבדים להגיש את חישוב צריכת החשמל לתקופה 01/02/22 - 28/02/22:**

ציילר 2 - 2 - 00021741 (0x0)

סוג תעריף	סוג צריכה	קריאה קודמת	קריאה נוכחית	סה"כ צריכה בקוט"ש	מחיר לקוט"ש בא"ג	סה"כ לתשלום
פרטי חשבון עבור תאריכים:						
777	פסגה	01/02/22	28/02/22	94.63	95.84	90.70 ₪
778	גבע	349,616.93	349,933.55	316.62	57.97	183.54 ₪
779	שפל	289,792.72	289,969.15	176.44	35.63	62.86 ₪

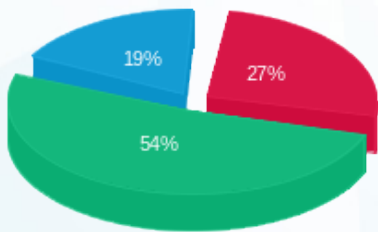
סה"כ לדייר:

פסגה	גבע	שפל	סה"כ	שיא ביקוש
94.63	316.62	176.44	587.69	83.35
90.70 ₪	183.54 ₪	62.86 ₪	337.10 ₪	

סה"כ צריכה  
 סה"כ לתשלום

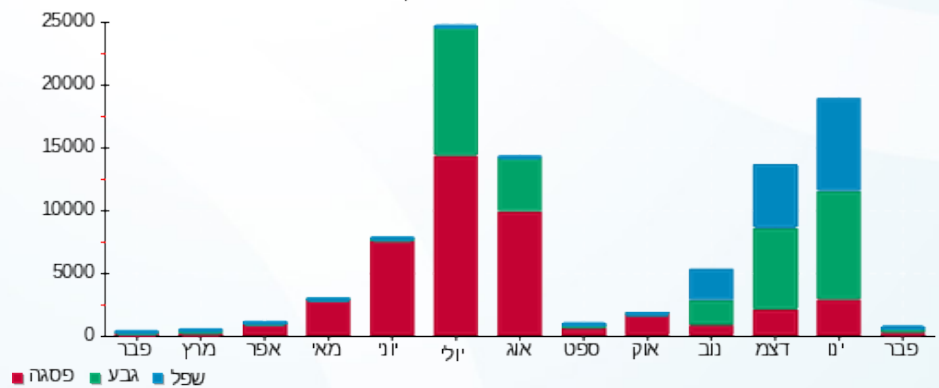
214.45 ₪	<b>תשלום קבוע</b>	
0.00 ₪	<b>תשלום עבור גודל חיבור בKVA (0x0)</b>	
551.55 ₪	<b>סה"כ לתשלום</b>	<b>לא כולל מע"מ</b>

התפלגות חיוב בש"ח לפי תעו"ז



■ פסגה (90.70 ₪)  
 ■ גבע (183.54 ₪)  
 ■ שפל (62.86 ₪)

הסטוריית צריכה בקוט"ש





15/03/22 תאריך הפקה:  
 28/02/22 תאריך קריאה נוכחית:  
 01/02/22 תאריך קריאה קודמת:

שם דייר: צילר 3  
 שם אתר: מארוול יוקנעם

לקוח/ה נכבד/ה, אנו מתכבדים להגיש את חישוב צריכת החשמל לתקופה 01/02/22 - 28/02/22:

צילר 3 - 8 - 00021755 (0x0)

סוג תעריף	סוג צריכה	קריאה קודמת	קריאה נוכחית	סה"כ צריכה בקוט"ש	מחיר לקוט"ש בא"ג	סה"כ לתשלום
		01/02/22	28/02/22			
777	פסגה	1,909,670.74	1,909,676.09	5.35	95.84	₪ 5.13
778	גבע	1,032,759.11	1,032,761.77	2.66	57.97	₪ 1.54
779	שפל	1,628,675.08	1,628,695.87	20.80	35.63	₪ 7.41

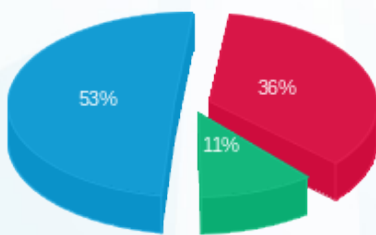
סה"כ לדייר:

פסגה	גבע	שפל	סה"כ	שיא ביקוש
5.35	2.66	20.80	28.81	0.12
₪ 5.13	₪ 1.54	₪ 7.41	₪ 14.08	

סה"כ צריכה  
 סה"כ לתשלום

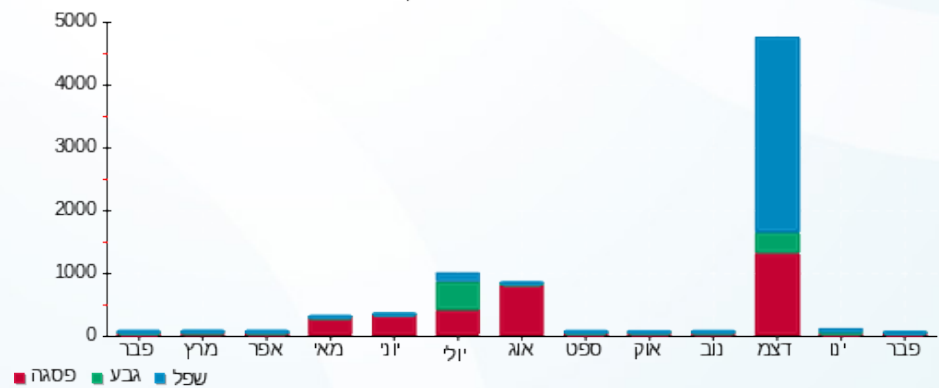
214.45 ₪	תשלום קבוע	
0.00 ₪	תשלום עבור גודל חיבור בKVA (0x0)	
228.53 ₪	סה"כ לתשלום	לא כולל מע"מ

התפלגות חיוב בש"ח לפי תעו"ז



פסגה (₪ 5.13)  
 גבע (₪ 1.54)  
 שפל (₪ 7.41)

הסטוריית צריכה בקוט"ש



15/03/22 תאריך הפקה:  
 28/02/22 תאריך קריאה נוכחית:  
 01/02/22 תאריך קריאה קודמת:

שם דייר: צילר 4  
 שם אתר: מארוול יוקנעם

**לקוח/ה נכבד/ה, אנו מתכבדים להגיש את חישוב צריכת החשמל לתקופה 01/02/22 - 28/02/22:**

צילר 4 - 6 - 00021764 (0x0)

סוג תעריף	סוג צריכה	קריאה קודמת	קריאה נוכחית	סה"כ צריכה בקוט"ש	מחיר לקוט"ש בא"ג	סה"כ לתשלום
		01/02/22	28/02/22			
777	פסגה	1,819,452.50	1,819,557.72	105.22	95.84	100.84 ₪
778	גבע	1,875,225.61	1,875,547.45	321.83	57.97	186.57 ₪
779	שפל	1,647,851.64	1,648,135.23	283.59	35.63	101.04 ₪

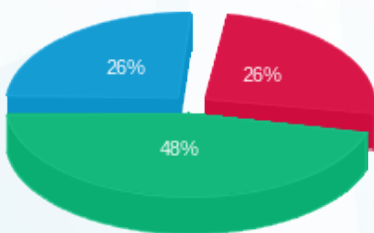
סה"כ לדיר:

פסגה	גבע	שפל	סה"כ	שיא ביקוש
105.22	321.83	283.59	710.65	1.10
100.84 ₪	186.57 ₪	101.04 ₪	388.46 ₪	

סה"כ צריכה  
 סה"כ לתשלום

214.45 ₪	<b>תשלום קבוע</b>	
0.00 ₪	<b>תשלום עבור גודל חיבור בKVA (0x0)</b>	
602.91 ₪	<b>סה"כ לתשלום</b>	<b>לא כולל מע"מ</b>

התפלגות חיוב בש"ח לפי תעו"ז



פסגה (100.84 ₪) - 26%  
 גבע (186.57 ₪) - 48%  
 שפל (101.04 ₪) - 26%

הסטוריית צריכה בקוט"ש

