



15/03/22 תאריך הפקה:
 08/03/22 תאריך קריאה נוכחית:
 09/02/22 תאריך קריאה קודמת:

שם דייר: ארמז ק.11
שם אתר: מגדל מבקר המדינה

לקוח/ה נכבד/ה, אנו מתכבדים להגיש את חישוב צריכת החשמל לתקופה 08/03/22 - 09/02/22:

ארמז - 7 - 00023356 (0x0)

סוג תעריף	סוג צריכה	קריאה קודמת	קריאה נוכחית	סה"כ צריכה בקוט"ש	מחיר לקוט"ש בא"ג	סה"כ לתשלום
פרטי חשבון עבור תאריכים:						
		09/02/22	28/02/22			
777	פסגה	37,275.97	37,329.18	53.22	95.84	51.00 ₪
778	גבע	23,522.40	23,549.80	27.40	57.97	15.88 ₪
779	שפל	37,192.78	37,397.79	205.01	35.63	73.04 ₪
פרטי חשבון עבור תאריכים:						
		01/03/22	08/03/22			
777	פסגה	37,329.18	37,383.56	54.38	46.64	25.36 ₪
778	גבע	23,549.80	23,567.24	17.44	38.61	6.73 ₪
779	שפל	37,397.79	37,443.12	45.34	31.90	14.46 ₪

ארמז - 6 - 00023822 (0x0)

סוג תעריף	סוג צריכה	קריאה קודמת	קריאה נוכחית	סה"כ צריכה בקוט"ש	מחיר לקוט"ש בא"ג	סה"כ לתשלום
פרטי חשבון עבור תאריכים:						
		09/02/22	28/02/22			
777	פסגה	26,869.04	26,920.14	51.10	95.84	48.98 ₪
778	גבע	12,493.84	12,537.60	43.76	57.97	25.37 ₪
779	שפל	20,927.28	21,251.78	324.50	35.63	115.62 ₪
פרטי חשבון עבור תאריכים:						
		01/03/22	08/03/22			
777	פסגה	26,920.14	27,054.48	134.35	46.64	62.66 ₪
778	גבע	12,537.60	12,541.59	3.98	38.61	1.54 ₪
779	שפל	21,251.78	21,262.14	10.36	31.90	3.30 ₪

תוספת קוט"ש

סוג תעריף	סוג צריכה	קריאה קודמת	קריאה נוכחית	סה"כ צריכה בקוט"ש	מחיר לקוט"ש בא"ג	סה"כ לתשלום
פרטי חשבון עבור תאריכים:						
		09/02/22	08/03/22			
517				-120.00	48.45	-58.14 ₪

תוספת קוט"ש





סה"כ לדירה:

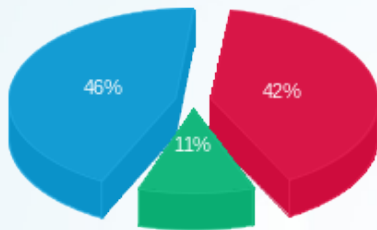
פסגה	גבע	שפל	סה"כ	שיא ביקוש
293.04	92.58	585.20	970.83	37.34
188.00 ₪	49.52 ₪	206.43 ₪	443.95 ₪	

סה"כ צריכה

סה"כ לתשלום

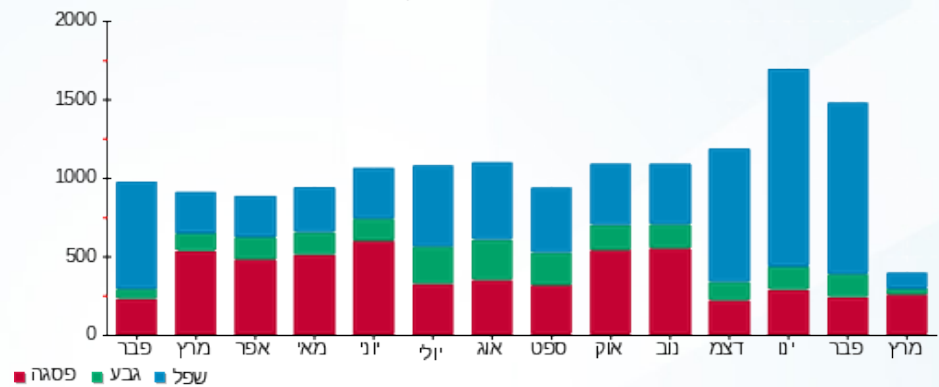
214.45 ₪	תשלום קבוע	
0.00 ₪	תשלום עבור גודל חיבור ב-KVA (0x0)	
600.26 ₪	סה"כ לתשלום	לא כולל מע"מ

התפלגות חיוב בש"ח לפי תעו"ז



- פסגה (188.00 ₪)
- גבע (49.52 ₪)
- שפל (206.43 ₪)

הסטוריית צריכה בקוט"ש



15/03/22 תאריך הפקה:
 08/03/22 תאריך קריאה נוכחית:
 09/02/22 תאריך קריאה קודמת:

שם דייר: בנק דקסיה ק.4
 שם אתר: מגדל מבקר המדינה

לקוח/ה נכבד/ה, אנו מתכבדים להגיש את חישוב צריכת החשמל לתקופה 08/03/22 - 09/02/22:

בנק דקסיה ק.4 - 5 - 00023356(0x0)

סוג תעריף	סוג צריכה	קריאה קודמת	קריאה נוכחית	סה"כ צריכה בקוט"ש	מחיר לקוט"ש בא"ג	סה"כ לתשלום
פרטי חשבון עבור תאריכים:						
		09/02/22	28/02/22			
777	פסגה	66,670.71	66,729.33	58.62	95.84	56.18 ₪
778	גבע	41,903.91	41,932.18	28.27	57.97	16.39 ₪
779	שפל	71,494.94	71,715.91	220.96	35.63	78.73 ₪
פרטי חשבון עבור תאריכים:						
		01/03/22	08/03/22			
777	פסגה	66,729.33	66,794.21	64.88	46.64	30.26 ₪
778	גבע	41,932.18	41,949.24	17.06	38.61	6.59 ₪
779	שפל	71,715.91	71,759.13	43.22	31.90	13.79 ₪

בנק דקסיה ק.4 - 3 - 00023362(0x0)

סוג תעריף	סוג צריכה	קריאה קודמת	קריאה נוכחית	סה"כ צריכה בקוט"ש	מחיר לקוט"ש בא"ג	סה"כ לתשלום
פרטי חשבון עבור תאריכים:						
		09/02/22	28/02/22			
777	פסגה	142,402.27	142,696.30	294.03	95.84	281.80 ₪
778	גבע	71,773.13	72,031.40	258.27	57.97	149.72 ₪
779	שפל	111,703.17	113,700.99	1,997.82	35.63	711.82 ₪
פרטי חשבון עבור תאריכים:						
		01/03/22	08/03/22			
777	פסגה	142,696.30	143,348.72	652.42	46.64	304.29 ₪
778	גבע	72,031.40	72,045.49	14.09	38.61	5.44 ₪
779	שפל	113,700.99	113,738.12	37.13	31.90	11.84 ₪

סה"כ לדייר:

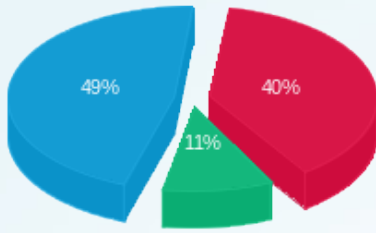
פסגה	גבע	שפל	סה"כ	שיא ביקוש
1,069.94	317.69	2,299.14	3,686.78	62.51
₪ 672.52	₪ 178.14	₪ 816.19	₪ 1,666.85	

סה"כ צריכה
 סה"כ לתשלום

214.45 ₪	תשלום קבוע	
0.00 ₪	תשלום עבור גודל חיבור בKVA (0x0)	
1,881.30 ₪	סה"כ לתשלום	לא כולל מע"מ

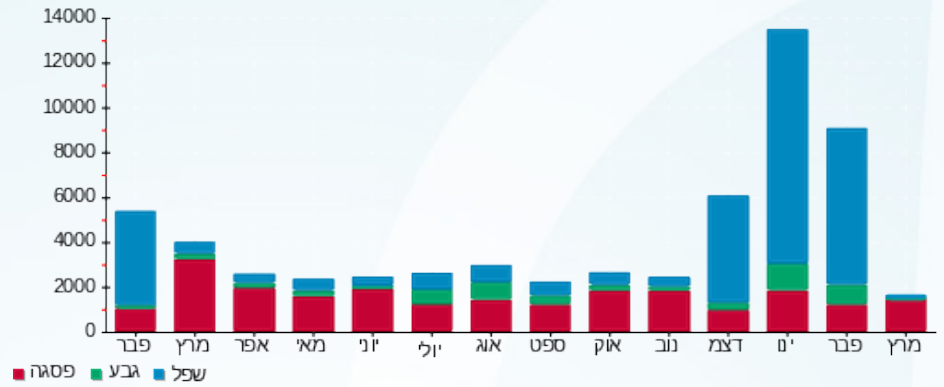


התפלגות חיוב בש"ח לפי תעו"ז



■ פסגה (672.52) (ש"ח)
■ גבע (178.14) (ש"ח)
■ שפל (816.19) (ש"ח)

הסטוריית צריכה בקוט"ש





15/03/22

תאריך הפקה:

שם דייר: בנק יהב קומות 2,3
שם אתר: מגדל מבקר המדינה

08/03/22

תאריך קריאה נוכחית:

09/02/22

תאריך קריאה קודמת:

לקוח/ה נכבד/ה, אנו מתכבדים להגיש את חישוב צריכת החשמל לתקופה 08/03/22 - 09/02/22:
בנק יהב - 4 - 00023356(0x0)

סוג תעריף	סוג צריכה	קריאה קודמת	קריאה נוכחית	סה"כ צריכה בקוט"ש	מחיר לקוט"ש בא"ג	סה"כ לתשלום
פרטי חשבון עבור תאריכים:						
		09/02/22	28/02/22			
777	פסגה	81,557.31	81,671.74	114.43	95.84	109.67 ₪
778	גבע	60,491.55	60,547.73	56.18	57.97	32.57 ₪
779	שפל	96,238.98	96,660.56	421.57	35.63	150.21 ₪
פרטי חשבון עבור תאריכים:						
		01/03/22	08/03/22			
777	פסגה	81,671.74	81,772.22	100.48	46.64	46.86 ₪
778	גבע	60,547.73	60,583.62	35.89	38.61	13.86 ₪
779	שפל	96,660.56	96,752.47	91.91	31.90	29.32 ₪

קומה 3 בנק יהב - 2 - 00023362(0x0)

סוג תעריף	סוג צריכה	קריאה קודמת	קריאה נוכחית	סה"כ צריכה בקוט"ש	מחיר לקוט"ש בא"ג	סה"כ לתשלום
פרטי חשבון עבור תאריכים:						
		09/02/22	28/02/22			
777	פסגה	34,716.75	34,783.28	66.53	95.84	63.76 ₪
778	גבע	23,210.68	23,216.20	5.52	57.97	3.20 ₪
779	שפל	32,937.28	33,078.57	141.29	35.63	50.34 ₪
פרטי חשבון עבור תאריכים:						
		01/03/22	08/03/22			
777	פסגה	34,783.28	34,829.56	46.27	46.64	21.58 ₪
778	גבע	23,216.20	23,222.16	5.96	38.61	2.30 ₪
779	שפל	33,078.57	33,086.73	8.16	31.90	2.60 ₪

קומה 02 בנק יהב - 3 - 00023367(0x0)

סוג תעריף	סוג צריכה	קריאה קודמת	קריאה נוכחית	סה"כ צריכה בקוט"ש	מחיר לקוט"ש בא"ג	סה"כ לתשלום
פרטי חשבון עבור תאריכים:						
		09/02/22	28/02/22			
777	פסגה	17,888.16	17,901.23	13.06	95.84	12.52 ₪
778	גבע	9,514.32	9,517.41	3.09	57.97	1.79 ₪
779	שפל	7,164.37	7,212.55	48.18	35.63	17.17 ₪
פרטי חשבון עבור תאריכים:						
		01/03/22	08/03/22			





קומה 02 בנק יהב - 3 - 00023367(0x0)

סוג תעריף	סוג צריכה	קריאה קודמת	קריאה נוכחית	סה"כ צריכה בקוט"ש	מחיר לקוט"ש בא"ג	סה"כ לתשלום
777	פסגה	17,901.23	17,921.01	19.79	46.64	9.23 ₪
778	גבע	9,517.41	9,521.00	3.60	38.61	1.39 ₪
779	שפל	7,212.55	7,218.29	5.74	31.90	1.83 ₪

סה"כ לדירי:

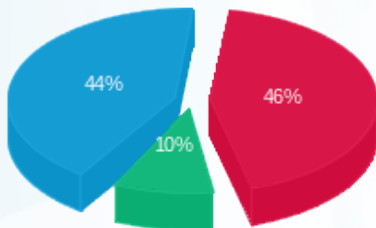
פסגה	גבע	שפל	סה"כ	שיא ביקוש
360.56	110.23	716.85	1,187.64	23.40
₪ 263.62	₪ 55.11	₪ 251.47	₪ 570.19	

סה"כ צריכה

סה"כ לתשלום

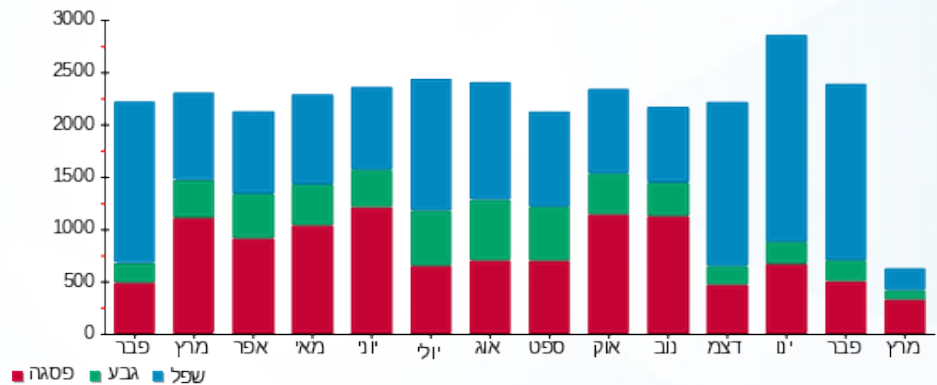
214.45 ₪	תשלום קבוע	
0.00 ₪	תשלום עבור גודל חיבור בKVA (0x0)	
784.64 ₪	סה"כ לתשלום	לא כולל מע"מ

התפלגות חיוב בש"ח לפי תעו"ז



- פסגה (263.62 ₪)
- גבע (55.11 ₪)
- שפל (251.47 ₪)

הסטוריית צריכה בקוט"ש





15/03/22 תאריך הפקה:
 08/03/22 תאריך קריאה נוכחית:
 09/02/22 תאריך קריאה קודמת:

שם דייר: בנק לאומי
 שם אתר: מגדל מבקר המדינה

לקוח/ה נכבד/ה, אנו מתכבדים להגיש את חישוב צריכת החשמל לתקופה 08/03/22 - 09/02/22:

קומה 4 בנק לאומי - 5 - (0x0)00023356

סוג תעריף	סוג צריכה	קריאה קודמת	קריאה נוכחית	סה"כ צריכה בקוט"ש	מחיר לקוט"ש בא"ג	סה"כ לתשלום
פרטי חשבון עבור תאריכים:						
		09/02/22	28/02/22			
777	פסגה	66,010.60	66,068.64	58.04	95.84	55.62 ₪
778	גבע	41,489.02	41,517.01	27.99	57.97	16.23 ₪
779	שפל	70,787.07	71,005.85	218.78	35.63	77.95 ₪
פרטי חשבון עבור תאריכים:						
		01/03/22	08/03/22			
777	פסגה	66,068.64	66,132.88	64.24	46.64	29.96 ₪
778	גבע	41,517.01	41,533.90	16.89	38.61	6.52 ₪
779	שפל	71,005.85	71,048.64	42.80	31.90	13.65 ₪

קומה 05 בנק לאומי - 4 - (0x0)00023362

סוג תעריף	סוג צריכה	קריאה קודמת	קריאה נוכחית	סה"כ צריכה בקוט"ש	מחיר לקוט"ש בא"ג	סה"כ לתשלום
פרטי חשבון עבור תאריכים:						
		09/02/22	28/02/22			
777	פסגה	113,094.95	113,244.80	149.85	95.84	143.62 ₪
778	גבע	47,564.49	47,691.59	127.10	57.97	73.68 ₪
779	שפל	75,523.11	76,205.75	682.64	35.63	243.23 ₪
פרטי חשבון עבור תאריכים:						
		01/03/22	08/03/22			
777	פסגה	113,244.80	113,480.79	235.99	46.64	110.07 ₪
778	גבע	47,691.59	47,705.15	13.57	38.61	5.24 ₪
779	שפל	76,205.75	76,230.53	24.78	31.90	7.91 ₪

סה"כ לדייר:

פסגה	גבע	שפל	סה"כ	שיא ביקוש
508.12	185.54	969.00	1,662.66	17.69
₪ 339.27	₪ 101.66	₪ 342.73	₪ 783.66	

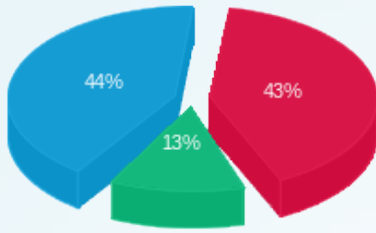
סה"כ צריכה
 סה"כ לתשלום

214.45 ₪	תשלום קבוע	
0.00 ₪	תשלום עבור גודל חיבור בKVA (0x0)	
998.11 ₪	סה"כ לתשלום	לא כולל מע"מ



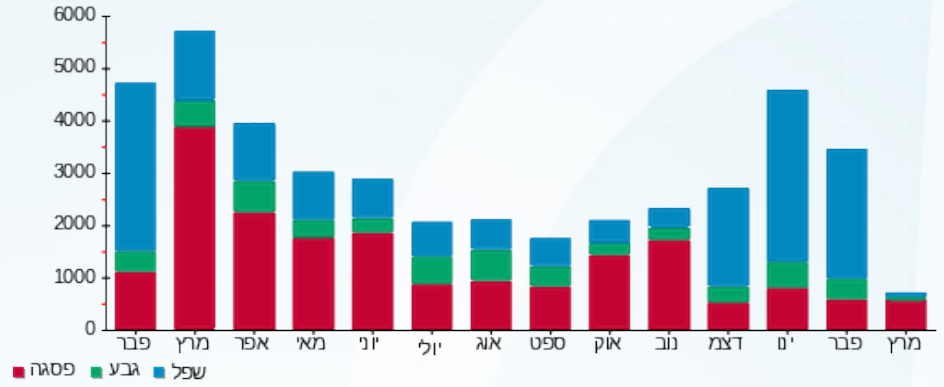


התפלגות חיוב בש"ח לפי תעו"ז



■ פסגה (339.27 טו)
■ גבע (101.66 טו)
■ שפל (342.73 טו)

הסטוריית צריכה בקוט"ש





15/03/22

תאריך הפקה:

08/03/22

תאריך קריאה נוכחי:

09/02/22

תאריך קריאה קודמת:

שם דייר: הוט
שם אתר: מגדל מבקר המדינה

לקוח/ה נכבד/ה, אנו מתכבדים להגיש את חישוב צריכת החשמל לתקופה 08/03/22 - 09/02/22:

הוט - 4 - 00023353 (0x0)

סוג תעריף	סוג צריכה	קריאה קודמת	קריאה נוכחית	סה"כ צריכה בקוט"ש	מחיר לקוט"ש בא"ג	סה"כ לתשלום
פרטי חשבון עבור תאריכים:						
777	פסגה	09/02/22	28/02/22	2.63	95.84	2.52 ₪
778	גבע	343.68	345.02	1.34	57.97	0.78 ₪
779	שפל	1,110.55	1,120.63	10.08	35.63	3.59 ₪
פרטי חשבון עבור תאריכים:						
777	פסגה	01/03/22	08/03/22	2.50	46.64	1.17 ₪
778	גבע	345.02	345.89	0.87	38.61	0.34 ₪
779	שפל	1,120.63	1,122.89	2.25	31.90	0.72 ₪

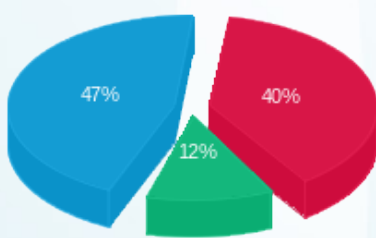
סה"כ לדייר:

פסגה	גבע	שפל	סה"כ	שיא ביקוש
5.13	2.22	12.33	19.68	0.06
₪ 3.69	₪ 1.12	₪ 4.31	₪ 9.11	

סה"כ צריכה
סה"כ לתשלום

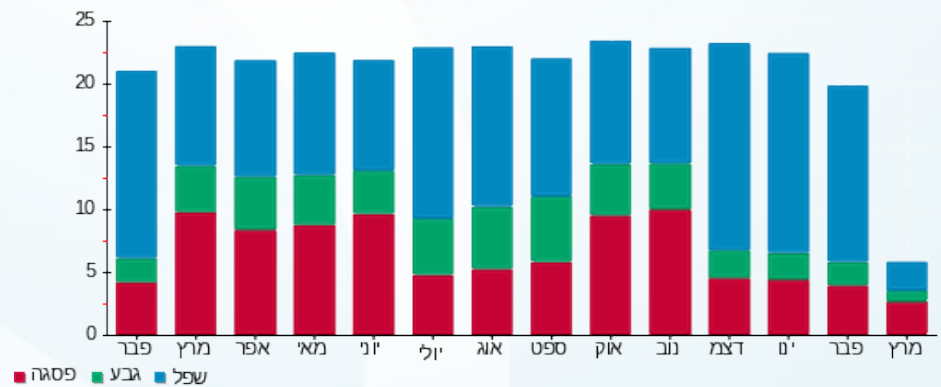
214.45 ₪	תשלום קבוע	
0.00 ₪	תשלום עבור גודל חיבור בKVA (0x0)	
223.56 ₪	סה"כ לתשלום	לא כולל מע"מ

התפלגות חיוב בש"ח לפי תעו"ז



פסגה (3.69 ₪)
גבע (1.12 ₪)
שפל (4.31 ₪)

הסטוריית צריכה בקוט"ש





15/03/22

תאריך הפקה:

שם דייר: החברה למשק וכלכלה

08/03/22

תאריך קריאה נוכחית:

שם אתר: מגדל מבקר המדינה

09/02/22

תאריך קריאה קודמת:

לקוח/ה נכבד/ה, אנו מתכבדים להגיש את חישוב צריכת החשמל לתקופה 08/03/22 - 09/02/22:
קומה 6 משק וכלכלה - 5 - 00023362(0x0)

סוג תעריף	סוג צריכה	קריאה קודמת	קריאה נוכחית	סה"כ צריכה בקוט"ש	מחיר לקוט"ש בא"ג	סה"כ לתשלום
פרטי חשבון עבור תאריכים:						
		09/02/22	28/02/22			
777	פסגה	126,338.43	126,599.12	260.69	95.84	249.84 ₪
778	גבע	88,259.68	88,366.74	107.06	57.97	62.06 ₪
779	שפל	115,773.04	117,011.53	1,238.49	35.63	441.27 ₪
פרטי חשבון עבור תאריכים:						
		01/03/22	08/03/22			
777	פסגה	126,599.12	126,895.05	295.93	46.64	138.02 ₪
778	גבע	88,366.74	88,450.35	83.61	38.61	32.28 ₪
779	שפל	117,011.53	117,215.62	204.10	31.90	65.11 ₪

קומה 7 משק וכלכלה - 6 - 00023362(0x0)

סוג תעריף	סוג צריכה	קריאה קודמת	קריאה נוכחית	סה"כ צריכה בקוט"ש	מחיר לקוט"ש בא"ג	סה"כ לתשלום
פרטי חשבון עבור תאריכים:						
		09/02/22	28/02/22			
777	פסגה	130,084.82	130,284.87	200.05	95.84	191.72 ₪
778	גבע	81,538.96	81,659.98	121.02	57.97	70.16 ₪
779	שפל	95,805.20	96,785.52	980.32	35.63	349.29 ₪
פרטי חשבון עבור תאריכים:						
		01/03/22	08/03/22			
777	פסגה	130,284.87	130,386.34	101.47	46.64	47.33 ₪
778	גבע	81,659.98	81,666.27	6.29	38.61	2.43 ₪
779	שפל	96,785.52	96,813.06	27.54	31.90	8.78 ₪

קומה 8 משק וכלכלה - 3 - 00023822(0x0)

סוג תעריף	סוג צריכה	קריאה קודמת	קריאה נוכחית	סה"כ צריכה בקוט"ש	מחיר לקוט"ש בא"ג	סה"כ לתשלום
פרטי חשבון עבור תאריכים:						
		09/02/22	28/02/22			
777	פסגה	103,923.31	104,087.08	163.77	95.84	156.95 ₪
778	גבע	63,870.85	63,960.10	89.25	57.97	51.74 ₪
779	שפל	88,032.23	88,842.80	810.56	35.63	288.80 ₪
פרטי חשבון עבור תאריכים:						
		01/03/22	08/03/22			





קומה 8 משק וכלכלה - 3 - (0x0)00023822

סוג תעריף	סוג צריכה	קריאה קודמת	קריאה נוכחית	סה"כ צריכה בקוט"ש	מחיר לקוט"ש בא"ג	סה"כ לתשלום
777	פסגה	104,087.08	104,295.90	208.82	46.64	97.40 ₪
778	גבע	63,960.10	63,982.52	22.42	38.61	8.66 ₪
779	שפל	88,842.80	88,902.77	59.97	31.90	19.13 ₪

קומה 9 משק וכלכלה - 4 - (0x0)00023822

סוג תעריף	סוג צריכה	קריאה קודמת	קריאה נוכחית	סה"כ צריכה בקוט"ש	מחיר לקוט"ש בא"ג	סה"כ לתשלום
פרטי חשבון עבור תאריכים:						
		09/02/22	28/02/22			
777	פסגה	88,144.16	88,218.88	74.72	95.84	71.61 ₪
778	גבע	55,318.63	55,387.04	68.41	57.97	39.66 ₪
779	שפל	71,430.14	71,859.00	428.86	35.63	152.80 ₪
פרטי חשבון עבור תאריכים:						
		01/03/22	08/03/22			
777	פסגה	88,218.88	88,333.39	114.51	46.64	53.41 ₪
778	גבע	55,387.04	55,396.62	9.58	38.61	3.70 ₪
779	שפל	71,859.00	71,880.61	21.61	31.90	6.89 ₪

קומה 12 משק וכלכלה - 7 - (0x0)00023822

סוג תעריף	סוג צריכה	קריאה קודמת	קריאה נוכחית	סה"כ צריכה בקוט"ש	מחיר לקוט"ש בא"ג	סה"כ לתשלום
פרטי חשבון עבור תאריכים:						
		09/02/22	28/02/22			
777	פסגה	15,248.97	15,269.65	20.68	95.84	19.82 ₪
778	גבע	5,809.13	5,831.72	22.59	57.97	13.09 ₪
779	שפל	12,675.79	12,819.36	143.57	35.63	51.16 ₪
פרטי חשבון עבור תאריכים:						
		01/03/22	08/03/22			
777	פסגה	15,269.65	15,324.19	54.54	46.64	25.44 ₪
778	גבע	5,831.72	5,834.00	2.29	38.61	0.88 ₪
779	שפל	12,819.36	12,825.36	6.00	31.90	1.91 ₪

סה"כ לדייר:

פסגה	גבע	שפל	סה"כ	שיא ביקוש
1,495.17	532.51	3,921.03	5,948.70	42.95
₪ 1,051.53	₪ 284.65	₪ 1,385.15	₪ 2,721.34	

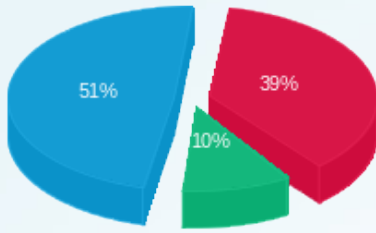
סה"כ צריכה
סה"כ לתשלום

214.45 ₪	תשלום קבוע	
0.00 ₪	תשלום עבור גודל חיבור בKVA (0x0)	
2,935.79 ₪	סה"כ לתשלום	לא כולל מע"מ



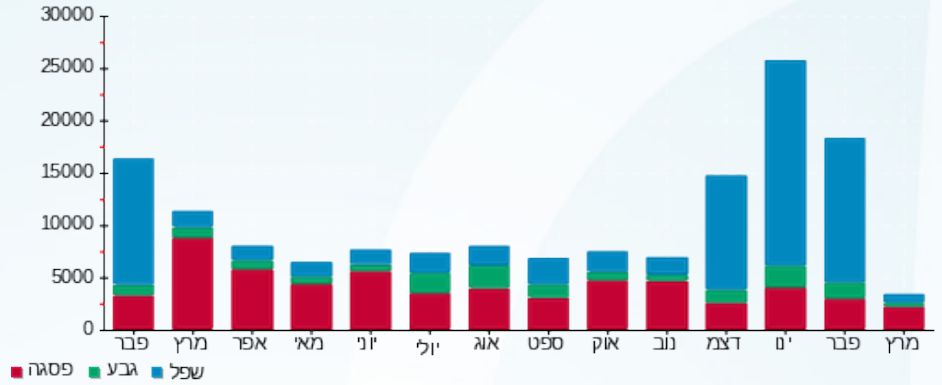


התפלגות חיוב בש"ח לפי תעו"ז



■ פסגה (1,051.53) ש"ח
■ גבע (284.65) ש"ח
■ שפל (1,385.15) ש"ח

הסטוריית צריכה בקוט"ש





15/03/22

תאריך הפקה:

שם דייר: החברה למשק וכלכלה נכסים

08/03/22

תאריך קריאה נוכחית:

שם אתר: מגדל מבקר המדינה

09/02/22

תאריך קריאה קודמת:

לקוח/ה נכבד/ה, אנו מתכבדים להגיש את חישוב צריכת החשמל לתקופה 08/03/22 - 09/02/22:
החברה למשק וכלכלה נכסים ק.4 - 5 - 00023356(0x0)

סוג תעריף	סוג צריכה	קריאה קודמת	קריאה נוכחית	סה"כ צריכה בקוט"ש	מחיר לקוט"ש בא"ג	סה"כ לתשלום
פרטי חשבון עבור תאריכים:						
777	פסגה	09/02/22	28/02/22	0.40	95.84	0.39 ₪
778	גבע	289.17	289.36	0.20	57.97	0.11 ₪
779	שפל	493.36	494.89	1.52	35.63	0.54 ₪
פרטי חשבון עבור תאריכים:						
777	פסגה	460.48	460.93	0.45	46.64	0.21 ₪
778	גבע	289.36	289.48	0.12	38.61	0.05 ₪
779	שפל	494.89	495.19	0.30	31.90	0.10 ₪

החברה למשק וכלכלה נכסים - 6 - 00023356(0x0)

סוג תעריף	סוג צריכה	קריאה קודמת	קריאה נוכחית	סה"כ צריכה בקוט"ש	מחיר לקוט"ש בא"ג	סה"כ לתשלום
פרטי חשבון עבור תאריכים:						
777	פסגה	1,455.20	1,457.46	2.26	95.84	2.17 ₪
778	גבע	965.13	966.27	1.14	57.97	0.66 ₪
779	שפל	1,366.45	1,374.81	8.35	35.63	2.98 ₪
פרטי חשבון עבור תאריכים:						
777	פסגה	1,457.46	1,459.71	2.25	46.64	1.05 ₪
778	גבע	966.27	966.97	0.70	38.61	0.27 ₪
779	שפל	1,374.81	1,376.54	1.74	31.90	0.55 ₪

החברה למשק וכלכלה נכסים ק.6 - 5 - 00023362(0x0)

סוג תעריף	סוג צריכה	קריאה קודמת	קריאה נוכחית	סה"כ צריכה בקוט"ש	מחיר לקוט"ש בא"ג	סה"כ לתשלום
פרטי חשבון עבור תאריכים:						
777	פסגה	1,029.53	1,031.66	2.12	95.84	2.04 ₪
778	גבע	719.23	720.10	0.87	57.97	0.51 ₪
779	שפל	943.44	953.53	10.09	35.63	3.60 ₪
פרטי חשבון עבור תאריכים:						
		01/03/22	08/03/22			




החברה למשק וכלכלה נכסים ק. 6 - 5 - (0x0)00023362

סוג תעריף	סוג צריכה	קריאה קודמת	קריאה נוכחית	סה"כ צריכה בקוט"ש	מחיר לקוט"ש בא"ג	סה"כ לתשלום
777	פסגה	1,031.66	1,034.07	2.41	46.64	1.12 ₪
778	גבע	720.10	720.78	0.68	38.61	0.26 ₪
779	שפל	953.53	955.19	1.66	31.90	0.53 ₪

החברה למשק וכלכלה נכסים ק. 7 - 6 - (0x0)00023362

סוג תעריף	סוג צריכה	קריאה קודמת	קריאה נוכחית	סה"כ צריכה בקוט"ש	מחיר לקוט"ש בא"ג	סה"כ לתשלום
פרטי חשבון עבור תאריכים:						
		09/02/22	28/02/22			
777	פסגה	1,060.06	1,061.69	1.63	95.84	1.56 ₪
778	גבע	664.46	665.45	0.99	57.97	0.57 ₪
779	שפל	780.72	788.71	7.99	35.63	2.85 ₪
פרטי חשבון עבור תאריכים:						
		01/03/22	08/03/22			
777	פסגה	1,061.69	1,062.52	0.83	46.64	0.39 ₪
778	גבע	665.45	665.50	0.05	38.61	0.02 ₪
779	שפל	788.71	788.93	0.22	31.90	0.07 ₪

החברה למשק וכלכלה נכסים ק. 8 - 3 - (0x0)00023822

סוג תעריף	סוג צריכה	קריאה קודמת	קריאה נוכחית	סה"כ צריכה בקוט"ש	מחיר לקוט"ש בא"ג	סה"כ לתשלום
פרטי חשבון עבור תאריכים:						
		09/02/22	28/02/22			
777	פסגה	846.87	848.21	1.33	95.84	1.28 ₪
778	גבע	520.48	521.21	0.73	57.97	0.42 ₪
779	שפל	717.38	723.98	6.61	35.63	2.35 ₪
פרטי חשבון עבור תאריכים:						
		01/03/22	08/03/22			
777	פסגה	848.21	849.91	1.70	46.64	0.79 ₪
778	גבע	521.21	521.39	0.18	38.61	0.07 ₪
779	שפל	723.98	724.47	0.49	31.90	0.16 ₪

החברה למשק וכלכלה נכסים ק. 9 - 4 - (0x0)00023822

סוג תעריף	סוג צריכה	קריאה קודמת	קריאה נוכחית	סה"כ צריכה בקוט"ש	מחיר לקוט"ש בא"ג	סה"כ לתשלום
פרטי חשבון עבור תאריכים:						
		09/02/22	28/02/22			
777	פסגה	712.28	712.88	0.60	95.84	0.58 ₪
778	גבע	447.02	447.57	0.55	57.97	0.32 ₪
779	שפל	577.21	580.68	3.47	35.63	1.23 ₪
פרטי חשבון עבור תאריכים:						
		01/03/22	08/03/22			



החברה למשק וכלכלה נכסים ק.9 - 4 - 00023822 (0x0)

סוג תעריף	סוג צריכה	קריאה קודמת	קריאה נוכחית	סה"כ צריכה בקוט"ש	מחיר לקוט"ש בא"ג	סה"כ לתשלום
777	פסגה	712.88	713.81	0.93	46.64	0.43 ₪
778	גבע	447.57	447.65	0.08	38.61	0.03 ₪
779	שפל	580.68	580.85	0.17	31.90	0.06 ₪

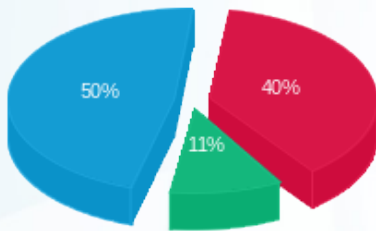
סה"כ לדירה:

פסגה	גבע	שפל	סה"כ	שיא ביקוש
16.92	6.28	42.62	65.82	34.75
12.01 ₪	3.29 ₪	15.01 ₪	30.31 ₪	

סה"כ צריכה
סה"כ לתשלום

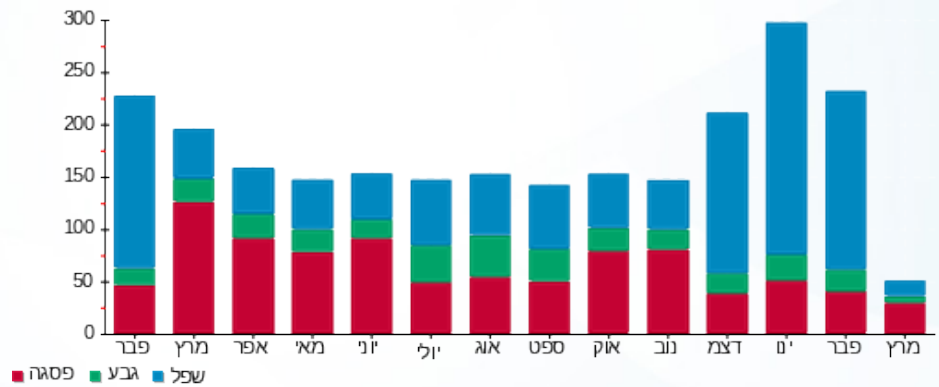
38.53 ₪	תשלום קבוע	
0.00 ₪	תשלום עבור גודל חיבור ב KVA (0x0)	
68.84 ₪	סה"כ לתשלום	לא כולל מע"מ

התפלגות חיוב בש"ח לפי תעו"ז



פסגה (12.01 ₪) ■
גבע (3.29 ₪) ■
שפל (15.01 ₪) ■

הסטוריית צריכה בקוט"ש





15/03/22

תאריך הפקה:

שם דייר: החברה למשק וכלכלה סוכנות לביטוח
שם אתר: מגדל מבקר המדינה

08/03/22

תאריך קריאה נוכחית:

09/02/22

תאריך קריאה קודמת:

לקוח/ה נכבד/ה, אנו מתכבדים להגיש את חישוב צריכת החשמל לתקופה 08/03/22 - 09/02/22:
החברה למשק וכלכלה סוכנות לביטוח ק.4 - 5 - 00023356(0x0)

סוג תעריף	סוג צריכה	קריאה קודמת	קריאה נוכחית	סה"כ צריכה בקוט"ש	מחיר לקוט"ש בא"ג	סה"כ לתשלום
פרטי חשבון עבור תאריכים:						
		09/02/22	28/02/22			
777	פסגה	4,260.68	4,264.43	3.75	95.84	3.59 ₪
778	גבע	2,677.93	2,679.73	1.81	57.97	1.05 ₪
779	שפל	4,568.98	4,583.10	14.12	35.63	5.03 ₪
פרטי חשבון עבור תאריכים:						
		01/03/22	08/03/22			
777	פסגה	4,264.43	4,268.58	4.15	46.64	1.93 ₪
778	גבע	2,679.73	2,680.82	1.09	38.61	0.42 ₪
779	שפל	4,583.10	4,585.87	2.76	31.90	0.88 ₪

החברה למשק וכלכלה סוכנות לביטוח ק.6 - 6 - 00023356(0x0)

סוג תעריף	סוג צריכה	קריאה קודמת	קריאה נוכחית	סה"כ צריכה בקוט"ש	מחיר לקוט"ש בא"ג	סה"כ לתשלום
פרטי חשבון עבור תאריכים:						
		09/02/22	28/02/22			
777	פסגה	13,305.93	13,326.62	20.69	95.84	19.83 ₪
778	גבע	8,824.93	8,835.32	10.39	57.97	6.02 ₪
779	שפל	12,494.47	12,570.85	76.39	35.63	27.22 ₪
פרטי חשבון עבור תאריכים:						
		01/03/22	08/03/22			
777	פסגה	13,326.62	13,347.18	20.56	46.64	9.59 ₪
778	גבע	8,835.32	8,841.73	6.41	38.61	2.47 ₪
779	שפל	12,570.85	12,586.74	15.88	31.90	5.07 ₪

החברה למשק וכלכלה סוכנות לביטוח ק.6 - 5 - 00023362(0x0)

סוג תעריף	סוג צריכה	קריאה קודמת	קריאה נוכחית	סה"כ צריכה בקוט"ש	מחיר לקוט"ש בא"ג	סה"כ לתשלום
פרטי חשבון עבור תאריכים:						
		09/02/22	28/02/22			
777	פסגה	9,412.87	9,432.30	19.42	95.84	18.61 ₪
778	גבע	6,575.81	6,583.78	7.98	57.97	4.62 ₪
779	שפל	8,625.70	8,717.97	92.27	35.63	32.88 ₪
פרטי חשבון עבור תאריכים:						
		01/03/22	08/03/22			




החברה למשק וכלכלה סוכנות לביטוח ק. 6 - 5 - 00023362(0x0)

סוג תעריף	סוג צריכה	קריאה קודמת	קריאה נוכחית	סה"כ צריכה בקוט"ש	מחיר לקוט"ש בא"ג	סה"כ לתשלום
777	פסגה	9,432.30	9,454.35	22.05	46.64	10.28 ₪
778	גבע	6,583.78	6,590.01	6.23	38.61	2.41 ₪
779	שפל	8,717.97	8,733.18	15.21	31.90	4.85 ₪

החברה למשק וכלכלה סוכנות לביטוח ק. 7 - 6 - 00023362(0x0)

סוג תעריף	סוג צריכה	קריאה קודמת	קריאה נוכחית	סה"כ צריכה בקוט"ש	מחיר לקוט"ש בא"ג	סה"כ לתשלום
פרטי חשבון עבור תאריכים:						
		09/02/22	28/02/22			
777	פסגה	9,692.00	9,706.91	14.90	95.84	14.28 ₪
778	גבע	6,075.08	6,084.10	9.02	57.97	5.23 ₪
779	שפל	7,137.99	7,211.03	73.04	35.63	26.02 ₪
פרטי חשבון עבור תאריכים:						
		01/03/22	08/03/22			
777	פסגה	9,706.91	9,714.47	7.56	46.64	3.53 ₪
778	גבע	6,084.10	6,084.56	0.47	38.61	0.18 ₪
779	שפל	7,211.03	7,213.08	2.05	31.90	0.65 ₪

החברה למשק וכלכלה סוכנות לביטוח ק. 3 - 00023822(0x0)

סוג תעריף	סוג צריכה	קריאה קודמת	קריאה נוכחית	סה"כ צריכה בקוט"ש	מחיר לקוט"ש בא"ג	סה"כ לתשלום
פרטי חשבון עבור תאריכים:						
		09/02/22	28/02/22			
777	פסגה	7,742.83	7,755.03	12.20	95.84	11.69 ₪
778	גבע	4,758.71	4,765.36	6.65	57.97	3.85 ₪
779	שפל	6,558.86	6,619.25	60.39	35.63	21.52 ₪
פרטי חשבון עבור תאריכים:						
		01/03/22	08/03/22			
777	פסגה	7,755.03	7,770.59	15.56	46.64	7.26 ₪
778	גבע	4,765.36	4,767.03	1.67	38.61	0.64 ₪
779	שפל	6,619.25	6,623.72	4.47	31.90	1.43 ₪

החברה למשק וכלכלה סוכנות לביטוח ק. 9 - 4 - 00023822(0x0)

סוג תעריף	סוג צריכה	קריאה קודמת	קריאה נוכחית	סה"כ צריכה בקוט"ש	מחיר לקוט"ש בא"ג	סה"כ לתשלום
פרטי חשבון עבור תאריכים:						
		09/02/22	28/02/22			
777	פסגה	6,563.11	6,568.68	5.56	95.84	5.33 ₪
778	גבע	4,118.96	4,124.06	5.09	57.97	2.95 ₪
779	שפל	5,318.61	5,350.54	31.93	35.63	11.38 ₪
פרטי חשבון עבור תאריכים:						
		01/03/22	08/03/22			





החברה למשק וכלכלה סוכנות לביטוח ק.9 - 4 - 00023822 (0x0)

סוג תעריף	סוג צריכה	קריאה קודמת	קריאה נוכחית	סה"כ צריכה בקוט"ש	מחיר לקוט"ש בא"ג	סה"כ לתשלום
777	פסגה	6,568.68	6,577.20	8.53	46.64	3.98 ₪
778	גבע	4,124.06	4,124.77	0.71	38.61	0.28 ₪
779	שפל	5,350.54	5,352.15	1.61	31.90	0.51 ₪

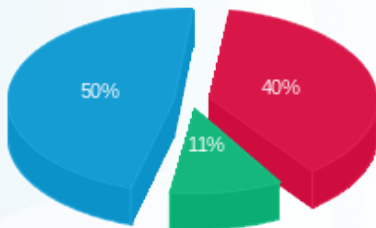
סה"כ לדירה:

פסגה	גבע	שפל	סה"כ	שיא ביקוש
154.93	57.51	390.12	602.56	34.75
109.91 ₪	30.13 ₪	137.43 ₪	277.47 ₪	

סה"כ צריכה
סה"כ לתשלום

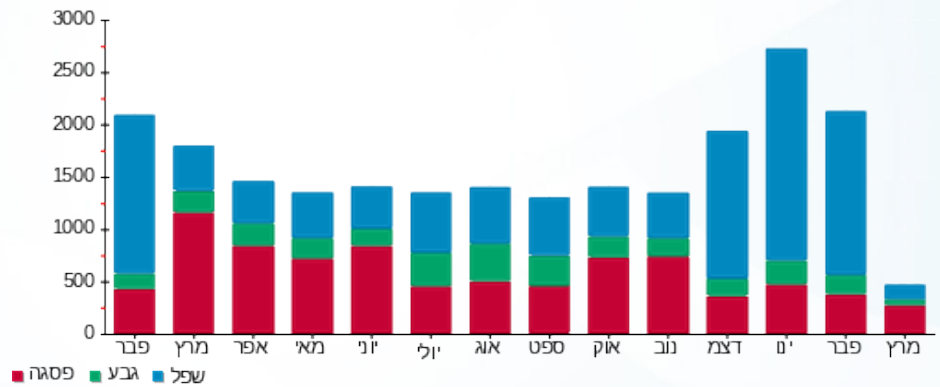
38.53 ₪	תשלום קבוע	
0.00 ₪	תשלום עבור גודל חיבור ב KVA (0x0)	
316.00 ₪	סה"כ לתשלום	לא כולל מע"מ

התפלגות חיוב בש"ח לפי תעו"ז



פסגה (109.91 ₪) 50%
גבע (30.13 ₪) 11%
שפל (137.43 ₪) 40%

הסטוריית צריכה בקוט"ש





15/03/22

תאריך הפקה:

שם דייר: החברה למשק וכלכלה פיתוח משאבי אנוש
שם אתר: מגדל מבקר המדינה

08/03/22

תאריך קריאה נוכחית:

09/02/22

תאריך קריאה קודמת:

לקוח/ה נכבד/ה, אנו מתכבדים להגיש את חישוב צריכת החשמל לתקופה 08/03/22 - 09/02/22:

החברה למשק וכלכלה פיתוח משאבי אנוש קומה 4 - 5 - 00023356(0x0)

סוג תעריף	סוג צריכה	קריאה קודמת	קריאה נוכחית	סה"כ צריכה בקוט"ש	מחיר לקוט"ש בא"ג	סה"כ לתשלום
פרטי חשבון עבור תאריכים:						
		09/02/22	28/02/22			
777	פסגה	4,660.75	4,664.85	4.10	95.84	3.93 ₪
778	גבע	2,929.38	2,931.35	1.98	57.97	1.15 ₪
779	שפל	4,998.00	5,013.44	15.45	35.63	5.50 ₪
פרטי חשבון עבור תאריכים:						
		01/03/22	08/03/22			
777	פסגה	4,664.85	4,669.38	4.54	46.64	2.12 ₪
778	גבע	2,931.35	2,932.54	1.19	38.61	0.46 ₪
779	שפל	5,013.44	5,016.46	3.02	31.90	0.96 ₪

החברה למשק וכלכלה פיתוח משאבי אנוש קומות ביניים 7,8,9 - 6 - 00023356(0x0)

סוג תעריף	סוג צריכה	קריאה קודמת	קריאה נוכחית	סה"כ צריכה בקוט"ש	מחיר לקוט"ש בא"ג	סה"כ לתשלום
פרטי חשבון עבור תאריכים:						
		09/02/22	28/02/22			
777	פסגה	14,551.97	14,574.60	22.63	95.84	21.69 ₪
778	גבע	9,651.35	9,662.71	11.36	57.97	6.59 ₪
779	שפל	13,664.52	13,748.06	83.54	35.63	29.76 ₪
פרטי חשבון עבור תאריכים:						
		01/03/22	08/03/22			
777	פסגה	14,574.60	14,597.09	22.49	46.64	10.49 ₪
778	גבע	9,662.71	9,669.71	7.01	38.61	2.70 ₪
779	שפל	13,748.06	13,765.43	17.37	31.90	5.54 ₪

החברה למשק וכלכלה פיתוח משאבי אנוש קומות ביניים 10,11,12 - 7 - 00023356(0x0)

סוג תעריף	סוג צריכה	קריאה קודמת	קריאה נוכחית	סה"כ צריכה בקוט"ש	מחיר לקוט"ש בא"ג	סה"כ לתשלום
פרטי חשבון עבור תאריכים:						
		09/02/22	28/02/22			
777	פסגה	61,163.93	61,251.25	87.32	95.84	83.69 ₪
778	גבע	38,596.52	38,641.48	44.95	57.97	26.06 ₪
779	שפל	61,027.43	61,363.82	336.39	35.63	119.85 ₪
פרטי חשבון עבור תאריכים:						
		01/03/22	08/03/22			




החברה למשק וכלכלה פיתוח משאבי אנוש קומות ביניים 10,11,12 - 7 - 00023356(0x0)

סוג תעריף	סוג צריכה	קריאה קודמת	קריאה נוכחית	סה"כ צריכה בקוט"ש	מחיר לקוט"ש בא"ג	סה"כ לתשלום
777	פסגה	61,251.25	61,340.47	89.22	46.64	41.61 ₪
778	גבע	38,641.48	38,670.10	28.62	38.61	11.05 ₪
779	שפל	61,363.82	61,438.20	74.39	31.90	23.73 ₪

החברה למשק וכלכלה פיתוח משאבי אנוש קומה 6 - 5 - 00023362(0x0)

סוג תעריף	סוג צריכה	קריאה קודמת	קריאה נוכחית	סה"כ צריכה בקוט"ש	מחיר לקוט"ש בא"ג	סה"כ לתשלום
פרטי חשבון עבור תאריכים: 28/02/22 - 09/02/22						
777	פסגה	10,295.33	10,316.58	21.24	95.84	20.36 ₪
778	גבע	7,192.29	7,201.01	8.72	57.97	5.06 ₪
779	שפל	9,434.36	9,535.28	100.92	35.63	35.96 ₪
פרטי חשבון עבור תאריכים: 08/03/22 - 01/03/22						
777	פסגה	10,316.58	10,340.69	24.12	46.64	11.25 ₪
778	גבע	7,201.01	7,207.83	6.81	38.61	2.63 ₪
779	שפל	9,535.28	9,551.91	16.63	31.90	5.31 ₪

החברה למשק וכלכלה פיתוח משאבי אנוש קומה 7 - 6 - 00023362(0x0)

סוג תעריף	סוג צריכה	קריאה קודמת	קריאה נוכחית	סה"כ צריכה בקוט"ש	מחיר לקוט"ש בא"ג	סה"כ לתשלום
פרטי חשבון עבור תאריכים: 28/02/22 - 09/02/22						
777	פסגה	10,600.63	10,616.93	16.30	95.84	15.62 ₪
778	גבע	6,644.62	6,654.48	9.86	57.97	5.72 ₪
779	שפל	7,807.18	7,887.06	79.89	35.63	28.46 ₪
פרטי חשבון עבור תאריכים: 08/03/22 - 01/03/22						
777	פסגה	10,616.93	10,625.20	8.27	46.64	3.86 ₪
778	גבע	6,654.48	6,654.99	0.51	38.61	0.20 ₪
779	שפל	7,887.06	7,889.31	2.24	31.90	0.72 ₪

החברה למשק וכלכלה פיתוח משאבי אנוש קומה 8 - 3 - 00023822(0x0)

סוג תעריף	סוג צריכה	קריאה קודמת	קריאה נוכחית	סה"כ צריכה בקוט"ש	מחיר לקוט"ש בא"ג	סה"כ לתשלום
פרטי חשבון עבור תאריכים: 28/02/22 - 09/02/22						
777	פסגה	8,468.72	8,482.07	13.35	95.84	12.79 ₪
778	גבע	5,204.84	5,212.12	7.27	57.97	4.22 ₪
779	שפל	7,173.76	7,239.81	66.05	35.63	23.53 ₪
פרטי חשבון עבור תאריכים: 08/03/22 - 01/03/22						





החברה למשק וכלכלה פיתוח משאבי אנוש קומה 8 - 3 - 00023822(0x0)

סוג תעריף	סוג צריכה	קריאה קודמת	קריאה נוכחית	סה"כ צריכה בקוט"ש	מחיר לקוט"ש בא"ג	סה"כ לתשלום
777	פסגה	8,482.07	8,499.08	17.02	46.64	7.94 ₪
778	גבע	5,212.12	5,213.94	1.83	38.61	0.71 ₪
779	שפל	7,239.81	7,244.70	4.89	31.90	1.56 ₪

החברה למשק וכלכלה פיתוח משאבי אנוש קומה 9 - 4 - 00023822(0x0)

סוג תעריף	סוג צריכה	קריאה קודמת	קריאה נוכחית	סה"כ צריכה בקוט"ש	מחיר לקוט"ש בא"ג	סה"כ לתשלום
פרטי חשבון עבור תאריכים:						
		09/02/22	28/02/22			
777	פסגה	7,186.36	7,192.45	6.09	95.84	5.84 ₪
778	גבע	4,510.10	4,515.68	5.58	57.97	3.23 ₪
779	שפל	5,823.67	5,858.63	34.96	35.63	12.46 ₪
פרטי חשבון עבור תאריכים:						
		01/03/22	08/03/22			
777	פסגה	7,192.45	7,201.78	9.34	46.64	4.35 ₪
778	גבע	4,515.68	4,516.46	0.78	38.61	0.30 ₪
779	שפל	5,858.63	5,860.40	1.76	31.90	0.56 ₪

החברה למשק וכלכלה פיתוח משאבי אנוש קומה 12 - 7 - 00023822(0x0)

סוג תעריף	סוג צריכה	קריאה קודמת	קריאה נוכחית	סה"כ צריכה בקוט"ש	מחיר לקוט"ש בא"ג	סה"כ לתשלום
פרטי חשבון עבור תאריכים:						
		09/02/22	28/02/22			
777	פסגה	69,467.55	69,561.74	94.19	95.84	90.27 ₪
778	גבע	26,463.81	26,566.71	102.90	57.97	59.65 ₪
779	שפל	57,745.24	58,399.31	654.06	35.63	233.04 ₪
פרטי חשבון עבור תאריכים:						
		01/03/22	08/03/22			
777	פסגה	69,561.74	69,810.19	248.45	46.64	115.88 ₪
778	גבע	26,566.71	26,577.12	10.42	38.61	4.02 ₪
779	שפל	58,399.31	58,426.65	27.34	31.90	8.72 ₪

סה"כ לדייר:

פסגה	גבע	שפל	סה"כ	שיא ביקוש
688.66	249.80	1,518.91	2,457.37	42.95
₪ 451.68	₪ 133.74	₪ 535.68	₪ 1,121.10	

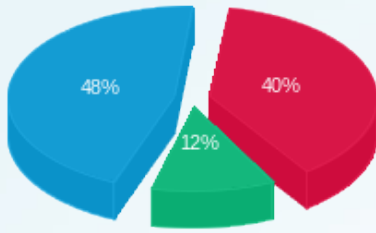
סה"כ צריכה
סה"כ לתשלום

214.45 ₪	תשלום קבוע	
0.00 ₪	תשלום עבור גודל חיבור בKVA (0x0)	
1,335.55 ₪	סה"כ לתשלום	לא כולל מע"מ



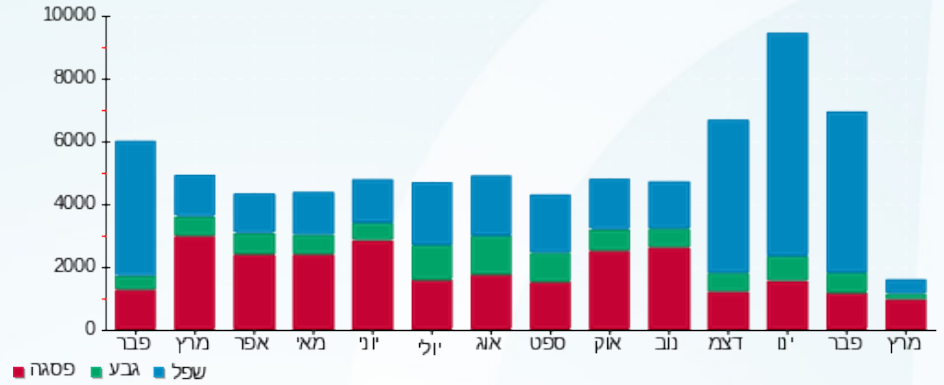


התפלגות חיוב בש"ח לפי תעו"ז



■ פסגה (451.68 ש"ח)
■ גבע (133.74 ש"ח)
■ שפל (535.68 ש"ח)

הסטוריית צריכה בקוט"ש





15/03/22

תאריך הפקה:

08/03/22

תאריך קריאה נוכחית:

09/02/22

תאריך קריאה קודמת:

שם דייר: חניון
שם אתר: מגדל מבקר המדינה

לקוח/ה נכבד/ה, אנו מתכבדים להגיש את חישוב צריכת החשמל לתקופה 08/03/22 - 09/02/22:

הוט - 4 - 00023353

סוג תעריף	סוג צריכה	קריאה קודמת	קריאה נוכחית	סה"כ צריכה בקוט"ש	מחיר לקוט"ש בא"ג	סה"כ לתשלום
פרטי חשבון עבור תאריכים:						
777	פסגה	09/02/22	28/02/22	-2.63	95.84	₪ -2.52
778	גבע	343.68	345.02	-1.34	57.97	₪ -0.78
779	שפל	1,110.55	1,120.63	-10.08	35.63	₪ -3.59
פרטי חשבון עבור תאריכים:						
777	פסגה	01/03/22	08/03/22	-2.50	46.64	₪ -1.17
778	גבע	345.02	345.89	-0.87	38.61	₪ -0.34
779	שפל	1,120.63	1,122.89	-2.25	31.90	₪ -0.72

חינון - לוח חשמל מרתפים ראשי 8 - 00023356 - E1P

סוג תעריף	סוג צריכה	קריאה קודמת	קריאה נוכחית	סה"כ צריכה בקוט"ש	מחיר לקוט"ש בא"ג	סה"כ לתשלום
פרטי חשבון עבור תאריכים:						
777	פסגה	806,265.65	807,134.17	868.52	95.84	₪ 832.39
778	גבע	523,277.97	523,704.55	426.58	57.97	₪ 247.29
779	שפל	575,110.67	578,193.63	3,082.96	35.63	₪ 1,098.46
פרטי חשבון עבור תאריכים:						
777	פסגה	807,134.17	807,960.25	826.07	46.64	₪ 385.28
778	גבע	523,704.55	523,975.94	271.39	38.61	₪ 104.78
779	שפל	578,193.63	578,854.69	661.06	31.90	₪ 210.88

חינון - לוח חשמל מרתפים ראשי 1 - 00023367 - E1P

סוג תעריף	סוג צריכה	קריאה קודמת	קריאה נוכחית	סה"כ צריכה בקוט"ש	מחיר לקוט"ש בא"ג	סה"כ לתשלום
פרטי חשבון עבור תאריכים:						
777	פסגה	523,227.05	523,613.62	386.57	95.84	₪ 370.49
778	גבע	371,810.16	372,025.23	215.07	57.97	₪ 124.67
779	שפל	549,581.58	550,988.79	1,407.22	35.63	₪ 501.39
פרטי חשבון עבור תאריכים:						
		01/03/22	08/03/22			




חניון - לוח חשמל מרתפים ראשי 1 - 00023367 - E1P

סוג תעריף	סוג צריכה	קריאה קודמת	קריאה נוכחית	סה"כ צריכה בקוט"ש	מחיר לקוט"ש בא"ג	סה"כ לתשלום
777	פסגה	523,613.62	524,048.31	434.69	46.64	202.74 ₪
778	גבע	372,025.23	372,139.34	114.12	38.61	44.06 ₪
779	שפל	550,988.79	551,251.35	262.56	31.90	83.76 ₪

חניון - לוח חשמל מפוחי אוויר ועשן חניונים ק 1 - 4 - 16045583

סוג תעריף	סוג צריכה	קריאה קודמת	קריאה נוכחית	סה"כ צריכה בקוט"ש	מחיר לקוט"ש בא"ג	סה"כ לתשלום
פרטי חשבון עבור תאריכים:						
		09/02/22	28/02/22			
777	פסגה	5,235.60	5,235.60	0.00	95.84	0.00 ₪
778	גבע	4,753.80	4,980.00	226.20	57.97	131.13 ₪
779	שפל	13,961.40	14,418.00	456.60	35.63	162.69 ₪
פרטי חשבון עבור תאריכים:						
		01/03/22	08/03/22			
777	פסגה	5,235.60	5,436.80	201.20	46.64	93.84 ₪
778	גבע	4,980.00	4,997.00	17.00	38.61	6.56 ₪
779	שפל	14,418.00	14,523.00	105.00	31.90	33.50 ₪

חניון - לוח מעליות חניון 8,9 - 2 - 16045584

סוג תעריף	סוג צריכה	קריאה קודמת	קריאה נוכחית	סה"כ צריכה בקוט"ש	מחיר לקוט"ש בא"ג	סה"כ לתשלום
פרטי חשבון עבור תאריכים:						
		09/02/22	28/02/22			
777	פסגה	9,714.00	9,773.10	59.10	95.84	56.64 ₪
778	גבע	3,770.80	3,790.80	20.00	57.97	11.59 ₪
779	שפל	13,588.10	13,769.00	180.90	35.63	64.45 ₪
פרטי חשבון עבור תאריכים:						
		01/03/22	08/03/22			
777	פסגה	9,773.10	9,843.10	70.00	46.64	32.65 ₪
778	גבע	3,790.80	3,806.20	15.40	38.61	5.95 ₪
779	שפל	13,769.00	13,794.70	25.70	31.90	8.20 ₪

סה"כ לדירה:

פסגה	גבע	שפל	סה"כ	שיא ביקוש
2,841.03	1,303.53	6,169.67	10,314.23	19.99
₪ 1,970.34	₪ 674.92	₪ 2,159.01	₪ 4,804.27	

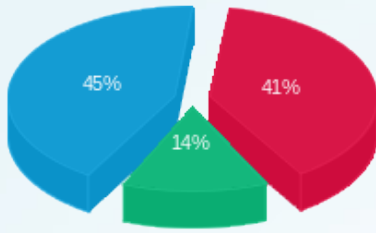
סה"כ צריכה
סה"כ לתשלום

214.45 ₪	תשלום קבוע	
5,018.72 ₪	סה"כ לתשלום	לא כולל מע"מ



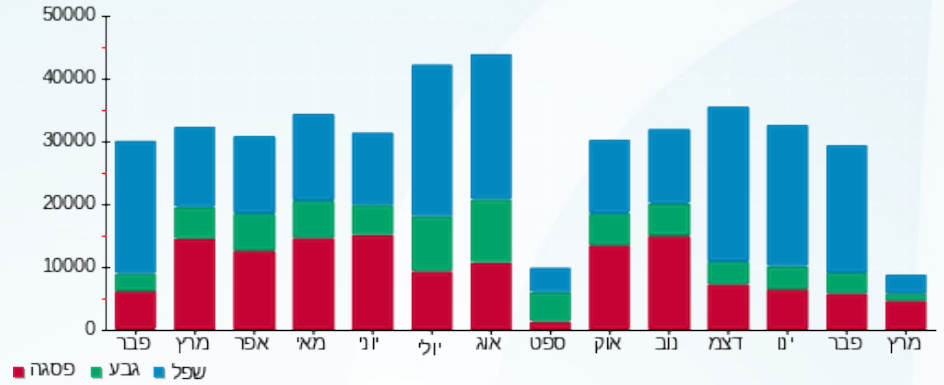


התפלגות חיוב בש"ח לפי תעו"ז



פסגה (1,970.34 ש"ח)
 גבע (674.92 ש"ח)
 שפל (2,159.01 ש"ח)

הסטוריית צריכה בקוט"ש





15/03/22

תאריך הפקה:

שם דייר: מבקר המדינה
שם אתר: מגדל מבקר המדינה

08/03/22

תאריך קריאה נוכחית:

09/02/22

תאריך קריאה קודמת:

לקוח/ה נכבד/ה, אנו מתכבדים להגיש את חישוב צריכת החשמל לתקופה 08/03/22 - 09/02/22:
מבקר המדינה - 1 - (0x0)00023353

סוג תעריף	סוג צריכה	קריאה קודמת	קריאה נוכחית	סה"כ צריכה בקוט"ש	מחיר לקוט"ש בא"ג	סה"כ לתשלום
פרטי חשבון עבור תאריכים:						
		09/02/22	28/02/22			
777	פסגה	17,975.01	18,021.36	46.35	95.84	44.43 ₪
778	גבע	12,522.34	12,546.09	23.74	57.97	13.76 ₪
779	שפל	26,763.30	26,940.55	177.25	35.63	63.16 ₪
פרטי חשבון עבור תאריכים:						
		01/03/22	08/03/22			
777	פסגה	18,021.36	18,064.47	43.11	46.64	20.10 ₪
778	גבע	12,546.09	12,560.19	14.11	38.61	5.45 ₪
779	שפל	26,940.55	26,978.69	38.14	31.90	12.17 ₪

מבקר המדינה - 5 - (0x0)00023367

סוג תעריף	סוג צריכה	קריאה קודמת	קריאה נוכחית	סה"כ צריכה בקוט"ש	מחיר לקוט"ש בא"ג	סה"כ לתשלום
פרטי חשבון עבור תאריכים:						
		09/02/22	28/02/22			
777	פסגה	850.17	872.98	22.82	95.84	21.87 ₪
778	גבע	599.13	606.72	7.59	57.97	4.40 ₪
779	שפל	1,088.39	1,159.09	70.70	35.63	25.19 ₪
פרטי חשבון עבור תאריכים:						
		01/03/22	08/03/22			
777	פסגה	872.98	884.10	11.12	46.64	5.19 ₪
778	גבע	606.72	606.92	0.20	38.61	0.08 ₪
779	שפל	1,159.09	1,159.61	0.52	31.90	0.17 ₪

מבקר המדינה - 1 - (0x0)16045584

סוג תעריף	סוג צריכה	קריאה קודמת	קריאה נוכחית	סה"כ צריכה בקוט"ש	מחיר לקוט"ש בא"ג	סה"כ לתשלום
פרטי חשבון עבור תאריכים:						
		09/02/22	28/02/22			
777	פסגה	48,765.00	49,022.20	257.20	95.84	246.50 ₪
778	גבע	12,670.80	12,741.00	70.20	57.97	40.69 ₪
779	שפל	43,304.60	44,049.60	745.00	35.63	265.44 ₪
פרטי חשבון עבור תאריכים:						
		01/03/22	08/03/22			



מבקר המדינה - 1 - (0x0)16045584

סוג תעריף	סוג צריכה	קריאה קודמת	קריאה נוכחית	סה"כ צריכה בקוט"ש	מחיר לקוט"ש בא"ג	סה"כ לתשלום
777	פסגה	49,022.20	49,429.60	407.40	46.64	190.01 ₪
778	גבע	12,741.00	12,765.60	24.60	38.61	9.50 ₪
779	שפל	44,049.60	44,095.60	46.00	31.90	14.67 ₪

מבקר המדינה - 4 - (0x0)16045584

סוג תעריף	סוג צריכה	קריאה קודמת	קריאה נוכחית	סה"כ צריכה בקוט"ש	מחיר לקוט"ש בא"ג	סה"כ לתשלום
פרטי חשבון עבור תאריכים:						
		09/02/22	28/02/22			
777	פסגה	12,840.75	12,952.85	112.10	95.84	107.44 ₪
778	גבע	6,497.50	6,555.15	57.65	57.97	33.42 ₪
779	שפל	26,925.05	27,262.35	337.30	35.63	120.18 ₪
פרטי חשבון עבור תאריכים:						
		01/03/22	08/03/22			
777	פסגה	12,952.85	13,056.75	103.90	46.64	48.46 ₪
778	גבע	6,555.15	6,592.40	37.25	38.61	14.38 ₪
779	שפל	27,262.35	27,322.60	60.25	31.90	19.22 ₪

תוספת קוט"ש

סוג תעריף	סוג צריכה	קריאה קודמת	קריאה נוכחית	סה"כ צריכה בקוט"ש	מחיר לקוט"ש בא"ג	סה"כ לתשלום
פרטי חשבון עבור תאריכים:						
		09/02/22	08/03/22			
517				720.00	48.45	348.84 ₪

תוספת קוט"ש

סה"כ לדייר:

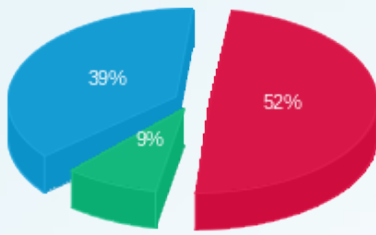
פסגה	גבע	שפל	סה"כ	שיא ביקוש
1,004.00	235.34	1,475.16	2,714.50	17.39
₪ 683.99	₪ 121.69	₪ 520.19	₪ 1,325.87	

 סה"כ צריכה
 סה"כ לתשלום

38.53 ₪	תשלום קבוע	
0.00 ₪	תשלום עבור גודל חיבור בKVA (0x0)	
1,713.24 ₪	סה"כ לתשלום	לא כולל מע"מ

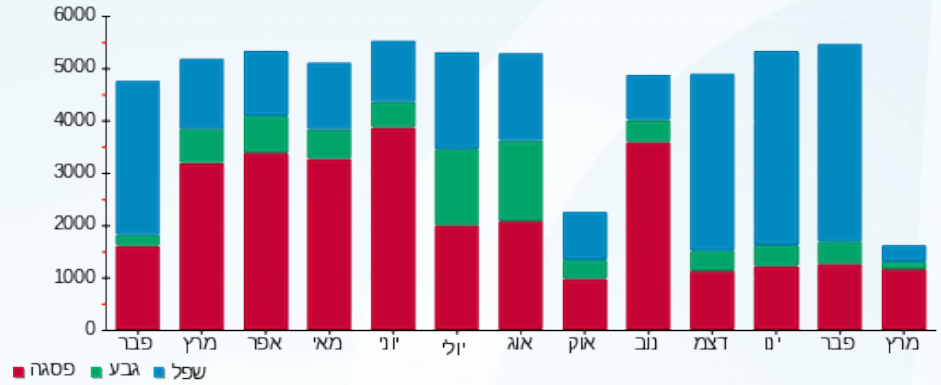


התפלגות חיוב בש"ח לפי תעו"ז



- פסגה (683.99 ש"ח)
- גבע (121.69 ש"ח)
- שפל (520.19 ש"ח)

הסטוריית צריכה בקוט"ש





15/03/22 תאריך הפקה:
 08/03/22 תאריך קריאה נוכחית:
 09/02/22 תאריך קריאה קודמת:

שם דייר: מרכז השלטון המקומי קומות 9,10
שם אתר: מגדל מבקר המדינה

לקוח/ה נכבד/ה, אנו מתכבדים להגיש את חישוב צריכת החשמל לתקופה 08/03/22 - 09/02/22:
מרכז השלטון המקומי - 6 - 00023356(0x0)

סוג תעריף	סוג צריכה	קריאה קודמת	קריאה נוכחית	סה"כ צריכה בקוט"ש	מחיר לקוט"ש בא"ג	סה"כ לתשלום
פרטי חשבון עבור תאריכים:						
777	פסגה	09/02/22	28/02/22	22.32	95.84	21.39 ₪
778	גבע	9,518.53	9,529.74	11.20	57.97	6.50 ₪
779	שפל	13,476.48	13,558.86	82.39	35.63	29.36 ₪
פרטי חשבון עבור תאריכים:						
777	פסגה	14,374.03	14,396.21	22.18	46.64	10.35 ₪
778	גבע	9,529.74	9,536.64	6.91	38.61	2.67 ₪
779	שפל	13,558.86	13,575.99	17.13	31.90	5.46 ₪

מרכז השלטון המקומי - 7 - 00023356(0x0)

סוג תעריף	סוג צריכה	קריאה קודמת	קריאה נוכחית	סה"כ צריכה בקוט"ש	מחיר לקוט"ש בא"ג	סה"כ לתשלום
פרטי חשבון עבור תאריכים:						
777	פסגה	74,551.93	74,658.37	106.44	95.84	102.01 ₪
778	גבע	47,044.81	47,099.60	54.79	57.97	31.76 ₪
779	שפל	74,385.56	74,795.57	410.02	35.63	146.09 ₪
פרטי חשבון עבור תאריכים:						
777	פסגה	74,658.37	74,767.12	108.75	46.64	50.72 ₪
778	גבע	47,099.60	47,134.49	34.89	38.61	13.47 ₪
779	שפל	74,795.57	74,886.24	90.67	31.90	28.92 ₪

מרכז השלטון המקומי - 4 - 00023822(0x0)

סוג תעריף	סוג צריכה	קריאה קודמת	קריאה נוכחית	סה"כ צריכה בקוט"ש	מחיר לקוט"ש בא"ג	סה"כ לתשלום
פרטי חשבון עבור תאריכים:						
777	פסגה	24,573.52	24,594.35	20.83	95.84	19.96 ₪
778	גבע	15,422.16	15,441.23	19.07	57.97	11.06 ₪
779	שפל	19,913.86	20,033.42	119.56	35.63	42.60 ₪
פרטי חשבון עבור תאריכים:						
		01/03/22	08/03/22			





מרכז השלטון המקומי - 4 - 00023822(0x0)

סוג תעריף	סוג צריכה	קריאה קודמת	קריאה נוכחית	סה"כ צריכה בקוט"ש	מחיר לקוט"ש בא"ג	סה"כ לתשלום
777	פסגה	24,594.35	24,626.28	31.92	46.64	14.89 ₪
778	גבע	15,441.23	15,443.90	2.67	38.61	1.03 ₪
779	שפל	20,033.42	20,039.44	6.02	31.90	1.92 ₪

מרכז השלטון המקומי - 5 - 00023822(0x0)

סוג תעריף	סוג צריכה	קריאה קודמת	קריאה נוכחית	סה"כ צריכה בקוט"ש	מחיר לקוט"ש בא"ג	סה"כ לתשלום
			28/02/22			
			09/02/22	פרטי חשבון עבור תאריכים:		
777	פסגה	151,641.32	151,886.37	245.04	95.84	234.85 ₪
778	גבע	93,796.97	94,049.89	252.91	57.97	146.61 ₪
779	שפל	113,020.61	114,786.54	1,765.93	35.63	629.20 ₪
			08/03/22			
			01/03/22	פרטי חשבון עבור תאריכים:		
777	פסגה	151,886.37	152,502.79	616.42	46.64	287.50 ₪
778	גבע	94,049.89	94,116.82	66.93	38.61	25.84 ₪
779	שפל	114,786.54	114,926.76	140.22	31.90	44.73 ₪

תוספת קוט"ש

סוג תעריף	סוג צריכה	קריאה קודמת	קריאה נוכחית	סה"כ צריכה בקוט"ש	מחיר לקוט"ש בא"ג	סה"כ לתשלום
			08/03/22			
			09/02/22	פרטי חשבון עבור תאריכים:		
517				-239.00	48.45	-115.80 ₪

תוספת קוט"ש

סה"כ לדייר:

פסגה	גבע	שפל	סה"כ	שיא ביקוש
1,173.91	449.38	2,631.94	4,255.23	46.07
741.67 ₪	238.94 ₪	928.28 ₪	1,908.89 ₪	

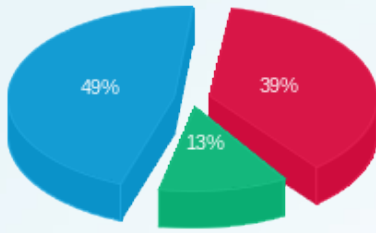
סה"כ צריכה
סה"כ לתשלום

214.45 ₪	תשלום קבוע	
0.00 ₪	תשלום עבור גודל חיבור בKVA (0x0)	
2,007.54 ₪	סה"כ לתשלום	לא כולל מע"מ



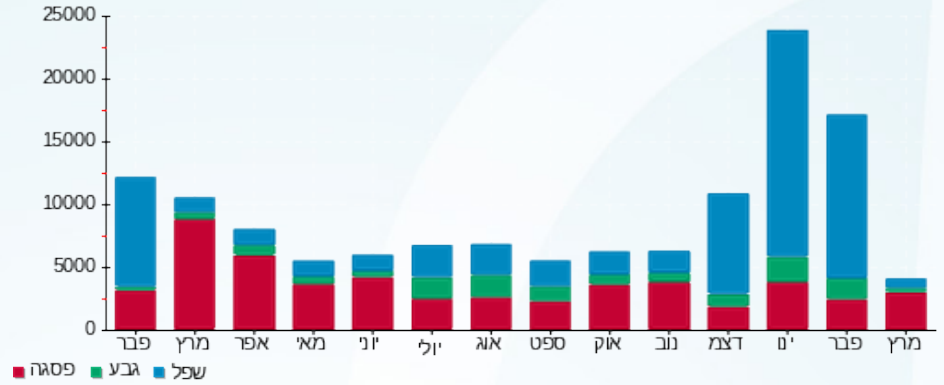


התפלגות חיוב בש"ח לפי תעו"ז



פסגה (741.67 ש"ח)
 גבע (238.94 ש"ח)
 שפל (928.28 ש"ח)

הסטוריית צריכה בקוט"ש





15/03/22

תאריך הפקה:

שם דייר: פנתרה פרו בע"מ
שם אתר: מגדל מבקר המדינה

08/03/22

תאריך קריאה נוכחית:

09/02/22

תאריך קריאה קודמת:

לקוח/ה נכבד/ה, אנו מתכבדים להגיש את חישוב צריכת החשמל לתקופה 08/03/22 - 09/02/22:
פנתרה פרו בע"מ - 4 - (0x0)00023356

סה"כ לתשלום	מחיר לקוט"ש בא"ג	סה"כ צריכה בקוט"ש	קריאה נוכחית	קריאה קודמת	סוג צריכה	סוג תעריף
			28/02/22	09/02/22	פרטי חשבון עבור תאריכים:	
62.36 ₪	95.84	65.07	46,440.79	46,375.73	פסגה	777
18.52 ₪	57.97	31.95	34,429.10	34,397.16	גבע	778
85.41 ₪	35.63	239.72	54,963.85	54,724.13	שפל	779
			08/03/22	01/03/22	פרטי חשבון עבור תאריכים:	
26.65 ₪	46.64	57.13	46,497.93	46,440.79	פסגה	777
7.88 ₪	38.61	20.41	34,449.51	34,429.10	גבע	778
16.67 ₪	31.90	52.26	55,016.11	54,963.85	שפל	779

פנתרה פרו בע"מ - 2 - (0x0)00023362

סה"כ לתשלום	מחיר לקוט"ש בא"ג	סה"כ צריכה בקוט"ש	קריאה נוכחית	קריאה קודמת	סוג צריכה	סוג תעריף
			28/02/22	09/02/22	פרטי חשבון עבור תאריכים:	
167.51 ₪	95.84	174.78	91,380.24	91,205.46	פסגה	777
8.41 ₪	57.97	14.51	60,992.00	60,977.49	גבע	778
132.26 ₪	35.63	371.19	86,901.75	86,530.55	שפל	779
			08/03/22	01/03/22	פרטי חשבון עבור תאריכים:	
56.70 ₪	46.64	121.57	91,501.81	91,380.24	פסגה	777
6.04 ₪	38.61	15.65	61,007.66	60,992.00	גבע	778
6.84 ₪	31.90	21.43	86,923.17	86,901.75	שפל	779

סה"כ לדייר:

שיא ביקוש	סה"כ	שפל	גבע	פסגה
23.40	1,185.67	684.61	82.52	418.55
	595.24 ₪	241.18 ₪	40.85 ₪	313.21 ₪

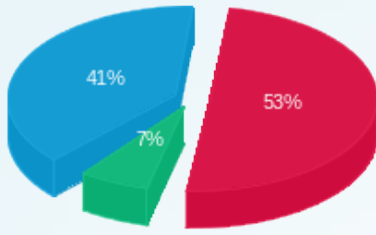
סה"כ צריכה
סה"כ לתשלום

214.45 ₪	תשלום קבוע	
0.00 ₪	תשלום עבור גודל חיבור בKVA (0x0)	
809.69 ₪	סה"כ לתשלום	לא כולל מע"מ



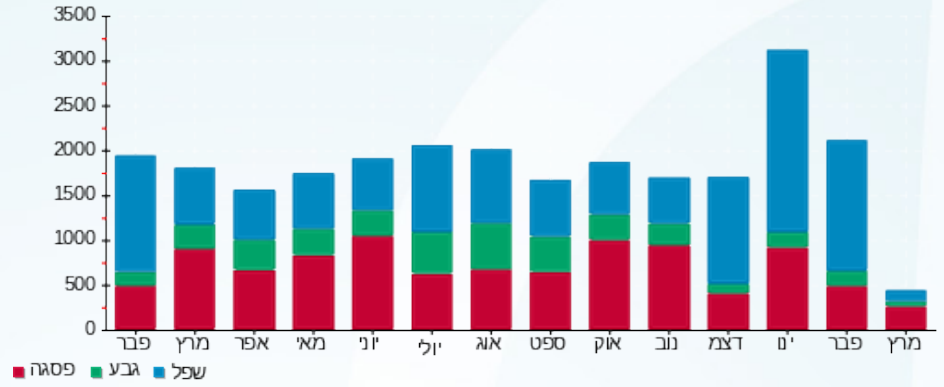


התפלגות חיוב בש"ח לפי תעו"ז



■ פסגה (313.21 ש"ח)
■ גבע (40.85 ש"ח)
■ שפל (241.18 ש"ח)

הסטוריית צריכה בקוט"ש





15/03/22 תאריך הפקה:
 08/03/22 תאריך קריאה נוכחית:
 09/02/22 תאריך קריאה קודמת:

שם דייר: ציבורי
שם אתר: מגדל מבקר המדינה

לקוח/ה נכבד/ה, אנו מתכבדים להגיש את חישוב צריכת החשמל לתקופה 08/03/22 - 09/02/22:

לוח חשמל E1 קומות ביניים 1,2,3 - 4 - 00023356

סוג תעריף	סוג צריכה	קריאה קודמת	קריאה נוכחית	סה"כ צריכה בקוט"ש	מחיר לקוט"ש בא"ג	סה"כ לתשלום
פרטי חשבון עבור תאריכים:						
777	פסגה	09/02/22	28/02/22	-179.50	95.84	128,112.53
778	גבע	94,888.71	94,976.84	-88.12	57.97	127,933.04
779	שפל	150,963.11	151,624.40	-661.29	35.63	151,624.40
פרטי חשבון עבור תאריכים:						
777	פסגה	128,112.53	128,270.15	-157.61	46.64	128,270.15
778	גבע	94,976.84	95,033.13	-56.29	38.61	94,976.84
779	שפל	151,624.40	151,768.58	-144.17	31.90	151,768.58

לוח חשמל E4 קומות ביניים 4,5,6 - 5 - 00023356

סוג תעריף	סוג צריכה	קריאה קודמת	קריאה נוכחית	סה"כ צריכה בקוט"ש	מחיר לקוט"ש בא"ג	סה"כ לתשלום
פרטי חשבון עבור תאריכים:						
777	פסגה	200,032.13	200,208.00	-175.87	95.84	200,208.00
778	גבע	125,724.30	125,809.11	-84.82	57.97	125,809.11
779	שפל	214,506.28	215,169.24	-662.96	35.63	215,169.24
פרטי חשבון עבור תאריכים:						
777	פסגה	200,208.00	200,402.66	-194.66	46.64	200,402.66
778	גבע	125,809.11	125,860.30	-51.19	38.61	125,860.30
779	שפל	215,169.24	215,298.92	-129.68	31.90	215,298.92

לוח חשמל E7 קומות ביניים 7,8,9 - 6 - 00023356

סוג תעריף	סוג צריכה	קריאה קודמת	קריאה נוכחית	סה"כ צריכה בקוט"ש	מחיר לקוט"ש בא"ג	סה"כ לתשלום
פרטי חשבון עבור תאריכים:						
777	פסגה	222,507.16	222,853.15	-345.98	95.84	222,853.15
778	גבע	147,574.12	147,747.84	-173.72	57.97	147,747.84
779	שפל	208,937.61	210,214.96	-1,277.35	35.63	210,214.96
פרטי חשבון עבור תאריכים:						
		01/03/22	08/03/22			




לוח חשמל E7 קומות ביניים 6, 7, 8, 9 - 00023356

סוג תעריף	סוג צריכה	קריאה קודמת	קריאה נוכחית	סה"כ צריכה בקוט"ש	מחיר לקוט"ש בא"ג	סה"כ לתשלום
777	פסגה	222,853.15	223,197.04	-343.89	46.64	160.39 ₪
778	גבע	147,747.84	147,854.95	-107.11	38.61	41.36 ₪
779	שפל	210,214.96	210,480.53	-265.57	31.90	84.72 ₪

לוח חשמל E10 קומות ביניים 7, 10, 11, 12 - 00023356

סוג תעריף	סוג צריכה	קריאה קודמת	קריאה נוכחית	סה"כ צריכה בקוט"ש	מחיר לקוט"ש בא"ג	סה"כ לתשלום
פרטי חשבון עבור תאריכים:						
		09/02/22	28/02/22			
777	פסגה	223,879.68	224,199.31	-319.63	95.84	306.33 ₪
778	גבע	141,275.70	141,440.25	-164.55	57.97	95.39 ₪
779	שפל	223,380.05	224,611.33	-1,231.28	35.63	438.70 ₪
פרטי חשבון עבור תאריכים:						
		01/03/22	08/03/22			
777	פסגה	224,199.31	224,525.89	-326.59	46.64	152.32 ₪
778	גבע	141,440.25	141,545.01	-104.76	38.61	40.45 ₪
779	שפל	224,611.33	224,883.61	-272.28	31.90	86.86 ₪

חנין - לוח חשמל מרתפים ראשי 8 - 00023356 - E1P

סוג תעריף	סוג צריכה	קריאה קודמת	קריאה נוכחית	סה"כ צריכה בקוט"ש	מחיר לקוט"ש בא"ג	סה"כ לתשלום
פרטי חשבון עבור תאריכים:						
		09/02/22	28/02/22			
777	פסגה	806,265.65	807,134.17	-868.52	95.84	832.39 ₪
778	גבע	523,277.97	523,704.55	-426.58	57.97	247.29 ₪
779	שפל	575,110.67	578,193.63	-3,082.96	35.63	1,098.46 ₪
פרטי חשבון עבור תאריכים:						
		01/03/22	08/03/22			
777	פסגה	807,134.17	807,960.25	-826.07	46.64	385.28 ₪
778	גבע	523,704.55	523,975.94	-271.39	38.61	104.78 ₪
779	שפל	578,193.63	578,854.69	-661.06	31.90	210.88 ₪

קומה 03 לוח חשמל 2 - 00023362 - E3

סוג תעריף	סוג צריכה	קריאה קודמת	קריאה נוכחית	סה"כ צריכה בקוט"ש	מחיר לקוט"ש בא"ג	סה"כ לתשלום
פרטי חשבון עבור תאריכים:						
		09/02/22	28/02/22			
777	פסגה	125,922.22	126,163.52	-241.30	95.84	231.26 ₪
778	גבע	84,188.17	84,208.21	-20.04	57.97	11.61 ₪
779	שפל	119,467.83	119,980.32	-512.49	35.63	182.60 ₪
פרטי חשבון עבור תאריכים:						
		01/03/22	08/03/22			





קומה 03 לוח חשמל 2 - 00023362 - E3

סוג תעריף	סוג צריכה	קריאה קודמת	קריאה נוכחית	סה"כ צריכה בקוט"ש	מחיר לקוט"ש בא"ג	סה"כ לתשלום
777	פסגה	126,163.52	126,331.36	-167.84	46.64	₪ -78.28
778	גבע	84,208.21	84,229.82	-21.61	38.61	₪ -8.34
779	שפל	119,980.32	120,009.91	-29.59	31.90	₪ -9.44

קומה 04 לוח חשמל 3 - 00023362 - E4

סוג תעריף	סוג צריכה	קריאה קודמת	קריאה נוכחית	סה"כ צריכה בקוט"ש	מחיר לקוט"ש בא"ג	סה"כ לתשלום
פרטי חשבון עבור תאריכים:						
		09/02/22	28/02/22			
777	פסגה	142,402.27	142,696.30	-294.03	95.84	₪ -281.80
778	גבע	71,773.13	72,031.40	-258.27	57.97	₪ -149.72
779	שפל	111,703.17	113,700.99	-1,997.82	35.63	₪ -711.82
פרטי חשבון עבור תאריכים:						
		01/03/22	08/03/22			
777	פסגה	142,696.30	143,348.72	-652.42	46.64	₪ -304.29
778	גבע	72,031.40	72,045.49	-14.09	38.61	₪ -5.44
779	שפל	113,700.99	113,738.12	-37.13	31.90	₪ -11.84

קומה 05 לוח חשמל 4 - 00023362 - E5

סוג תעריף	סוג צריכה	קריאה קודמת	קריאה נוכחית	סה"כ צריכה בקוט"ש	מחיר לקוט"ש בא"ג	סה"כ לתשלום
פרטי חשבון עבור תאריכים:						
		09/02/22	28/02/22			
777	פסגה	113,094.95	113,244.80	-149.85	95.84	₪ -143.62
778	גבע	47,564.49	47,691.59	-127.10	57.97	₪ -73.68
779	שפל	75,523.11	76,205.75	-682.64	35.63	₪ -243.23
פרטי חשבון עבור תאריכים:						
		01/03/22	08/03/22			
777	פסגה	113,244.80	113,480.79	-235.99	46.64	₪ -110.07
778	גבע	47,691.59	47,705.15	-13.57	38.61	₪ -5.24
779	שפל	76,205.75	76,230.53	-24.78	31.90	₪ -7.91

קומה 05 לוח חשמל 5 - 00023362 - E5

סוג תעריף	סוג צריכה	קריאה קודמת	קריאה נוכחית	סה"כ צריכה בקוט"ש	מחיר לקוט"ש בא"ג	סה"כ לתשלום
פרטי חשבון עבור תאריכים:						
		09/02/22	28/02/22			
777	פסגה	147,076.17	147,379.65	-303.48	95.84	₪ -290.85
778	גבע	102,747.01	102,871.64	-124.63	57.97	₪ -72.25
779	שפל	134,776.53	136,218.31	-1,441.78	35.63	₪ -513.71
פרטי חשבון עבור תאריכים:						
		01/03/22	08/03/22			





קומה 05 לוח חשמל 5 - 00023362 - E5

סוג תעריף	סוג צריכה	קריאה קודמת	קריאה נוכחית	סה"כ צריכה בקוט"ש	מחיר לקוט"ש בא"ג	סה"כ לתשלום
777	פסגה	147,379.65	147,724.15	-344.51	46.64	160.68 ₪
778	גבע	102,871.64	102,968.97	-97.33	38.61	37.58 ₪
779	שפל	136,218.31	136,455.91	-237.60	31.90	75.79 ₪

קומה 07 לוח חשמל 6 - 00023362 - E7

סוג תעריף	סוג צריכה	קריאה קודמת	קריאה נוכחית	סה"כ צריכה בקוט"ש	מחיר לקוט"ש בא"ג	סה"כ לתשלום
פרטי חשבון עבור תאריכים:						
		09/02/22	28/02/22			
777	פסגה	151,437.51	151,670.39	-232.88	95.84	223.20 ₪
778	גבע	94,923.12	95,064.00	-140.89	57.97	81.67 ₪
779	שפל	111,531.08	112,672.32	-1,141.23	35.63	406.62 ₪
פרטי חשבון עבור תאריכים:						
		01/03/22	08/03/22			
777	פסגה	151,670.39	151,788.52	-118.13	46.64	55.10 ₪
778	גבע	95,064.00	95,071.33	-7.32	38.61	2.83 ₪
779	שפל	112,672.32	112,704.38	-32.06	31.90	10.23 ₪

שנאי 1 - 8 - 00023362

סוג תעריף	סוג צריכה	קריאה קודמת	קריאה נוכחית	סה"כ צריכה בקוט"ש	מחיר לקוט"ש בא"ג	סה"כ לתשלום
פרטי חשבון עבור תאריכים:						
		09/02/22	28/02/22			
777	פסגה	8,159,910.48	8,170,576.70	10,666.22	95.84	10,222.51 ₪
778	גבע	4,645,923.02	4,651,864.46	5,941.44	57.97	3,444.25 ₪
779	שפל	6,380,659.20	6,422,241.36	41,582.16	35.63	14,815.72 ₪
פרטי חשבון עבור תאריכים:						
		01/03/22	08/03/22			
777	פסגה	8,170,576.70	8,183,496.86	12,920.16	46.64	6,025.96 ₪
778	גבע	4,651,864.46	4,654,870.14	3,005.68	38.61	1,160.49 ₪
779	שפל	6,422,241.36	6,429,328.34	7,086.98	31.90	2,260.75 ₪

בנין - לוח חשמל מרתפים ראשי 1 - 00023367 - E1P

סוג תעריף	סוג צריכה	קריאה קודמת	קריאה נוכחית	סה"כ צריכה בקוט"ש	מחיר לקוט"ש בא"ג	סה"כ לתשלום
פרטי חשבון עבור תאריכים:						
		09/02/22	28/02/22			
777	פסגה	523,227.05	523,613.62	-386.57	95.84	370.49 ₪
778	גבע	371,810.16	372,025.23	-215.07	57.97	124.67 ₪
779	שפל	549,581.58	550,988.79	-1,407.22	35.63	501.39 ₪
פרטי חשבון עבור תאריכים:						
		01/03/22	08/03/22			





חניון - לוח חשמל מרתפים ראשי 1 - 00023367 - E1P

סוג תעריף	סוג צריכה	קריאה קודמת	קריאה נוכחית	סה"כ צריכה בקוט"ש	מחיר לקוט"ש בא"ג	סה"כ לתשלום
777	פסגה	523,613.62	524,048.31	-434.69	46.64	₪ -202.74
778	גבע	372,025.23	372,139.34	-114.12	38.61	₪ -44.06
779	שפל	550,988.79	551,251.35	-262.56	31.90	₪ -83.76

קומה 02 לוח חשמל 3 - 00023367 - E2

סוג תעריף	סוג צריכה	קריאה קודמת	קריאה נוכחית	סה"כ צריכה בקוט"ש	מחיר לקוט"ש בא"ג	סה"כ לתשלום
פרטי חשבון עבור תאריכים:						
		09/02/22	28/02/22			
777	פסגה	17,888.16	17,901.23	-13.06	95.84	₪ -12.52
778	גבע	9,514.32	9,517.41	-3.09	57.97	₪ -1.79
779	שפל	7,164.37	7,212.55	-48.18	35.63	₪ -17.17
פרטי חשבון עבור תאריכים:						
		01/03/22	08/03/22			
777	פסגה	17,901.23	17,921.01	-19.79	46.64	₪ -9.23
778	גבע	9,517.41	9,521.00	-3.60	38.61	₪ -1.39
779	שפל	7,212.55	7,218.29	-5.74	31.90	₪ -1.83

שנאי 2 - 1 - 00023822

סוג תעריף	סוג צריכה	קריאה קודמת	קריאה נוכחית	סה"כ צריכה בקוט"ש	מחיר לקוט"ש בא"ג	סה"כ לתשלום
פרטי חשבון עבור תאריכים:						
		09/02/22	28/02/22			
777	פסגה	8,001,381.28	8,006,846.28	5,465.00	95.84	₪ 5,237.66
778	גבע	4,669,877.78	4,672,750.48	2,872.70	57.97	₪ 1,665.30
779	שפל	6,903,517.40	6,924,967.30	21,449.90	35.63	₪ 7,642.60
פרטי חשבון עבור תאריכים:						
		01/03/22	08/03/22			
777	פסגה	8,006,846.28	8,013,010.06	6,163.78	46.64	₪ 2,874.79
778	גבע	4,672,750.48	4,674,421.34	1,670.86	38.61	₪ 645.12
779	שפל	6,924,967.30	6,929,131.60	4,164.30	31.90	₪ 1,328.41

קומה 08 לוח חשמל 3 - 00023822 - E8

סוג תעריף	סוג צריכה	קריאה קודמת	קריאה נוכחית	סה"כ צריכה בקוט"ש	מחיר לקוט"ש בא"ג	סה"כ לתשלום
פרטי חשבון עבור תאריכים:						
		09/02/22	28/02/22			
777	פסגה	120,981.74	121,172.38	-190.65	95.84	₪ -182.72
778	גבע	74,354.89	74,458.79	-103.90	57.97	₪ -60.23
779	שפל	102,482.23	103,425.84	-943.61	35.63	₪ -336.21
פרטי חשבון עבור תאריכים:						
		01/03/22	08/03/22			





קומה 08 לוח חשמל 3 - 00023822 - E8

סוג תעריף	סוג צריכה	קריאה קודמת	קריאה נוכחית	סה"כ צריכה בקוט"ש	מחיר לקוט"ש בא"ג	סה"כ לתשלום
777	פסגה	121,172.38	121,415.48	-243.10	46.64	113.38 ₪
778	גבע	74,458.79	74,484.88	-26.10	38.61	10.08 ₪
779	שפל	103,425.84	103,495.65	-69.81	31.90	22.27 ₪

קומה 09 לוח חשמל 4 - 00023822 - E9

סוג תעריף	סוג צריכה	קריאה קודמת	קריאה נוכחית	סה"כ צריכה בקוט"ש	מחיר לקוט"ש בא"ג	סה"כ לתשלום
פרטי חשבון עבור תאריכים:						
		09/02/22	28/02/22			
777	פסגה	127,192.15	127,299.97	-107.82	95.84	103.33 ₪
778	גבע	79,824.86	79,923.57	-98.71	57.97	57.22 ₪
779	שפל	103,073.79	103,692.64	-618.85	35.63	220.49 ₪
פרטי חשבון עבור תאריכים:						
		01/03/22	08/03/22			
777	פסגה	127,299.97	127,465.21	-165.24	46.64	77.07 ₪
778	גבע	79,923.57	79,937.40	-13.82	38.61	5.34 ₪
779	שפל	103,692.64	103,723.82	-31.18	31.90	9.95 ₪

קומה 10 - מרכז השלטון המקומי 5 - 00023822

סוג תעריף	סוג צריכה	קריאה קודמת	קריאה נוכחית	סה"כ צריכה בקוט"ש	מחיר לקוט"ש בא"ג	סה"כ לתשלום
פרטי חשבון עבור תאריכים:						
		09/02/22	28/02/22			
777	פסגה	151,641.32	151,886.37	-245.04	95.84	234.85 ₪
778	גבע	93,796.97	94,049.89	-252.91	57.97	146.61 ₪
779	שפל	113,020.61	114,786.54	-1,765.93	35.63	629.20 ₪
פרטי חשבון עבור תאריכים:						
		01/03/22	08/03/22			
777	פסגה	151,886.37	152,502.79	-616.42	46.64	287.50 ₪
778	גבע	94,049.89	94,116.82	-66.93	38.61	25.84 ₪
779	שפל	114,786.54	114,926.76	-140.22	31.90	44.73 ₪

קומה 11 לוח חשמל E11 ארמז - 6 - 00023822

סוג תעריף	סוג צריכה	קריאה קודמת	קריאה נוכחית	סה"כ צריכה בקוט"ש	מחיר לקוט"ש בא"ג	סה"כ לתשלום
פרטי חשבון עבור תאריכים:						
		09/02/22	28/02/22			
777	פסגה	53,738.07	53,840.27	-102.20	95.84	97.95 ₪
778	גבע	24,987.69	25,075.20	-87.51	57.97	50.73 ₪
779	שפל	41,854.56	42,503.56	-649.00	35.63	231.24 ₪
פרטי חשבון עבור תאריכים:						
		01/03/22	08/03/22			





קומה 11 לוח חשמל E11 ארמז - 6 - 00023822

סוג תעריף	סוג צריכה	קריאה קודמת	קריאה נוכחית	סה"כ צריכה בקוט"ש	מחיר לקוט"ש בא"ג	סה"כ לתשלום
777	פסגה	53,840.27	54,108.97	-268.69	46.64	₪ -125.32
778	גבע	25,075.20	25,083.17	-7.97	38.61	₪ -3.08
779	שפל	42,503.56	42,524.28	-20.72	31.90	₪ -6.61

קומה 12 - 7 - 00023822

סוג תעריף	סוג צריכה	קריאה קודמת	קריאה נוכחית	סה"כ צריכה בקוט"ש	מחיר לקוט"ש בא"ג	סה"כ לתשלום
פרטי חשבון עבור תאריכים:						
		09/02/22	28/02/22			
777	פסגה	84,716.53	84,831.40	-114.87	95.84	₪ -110.09
778	גבע	32,272.94	32,398.42	-125.49	57.97	₪ -72.74
779	שפל	70,421.03	71,218.67	-797.64	35.63	₪ -284.20
פרטי חשבון עבור תאריכים:						
		01/03/22	08/03/22			
777	פסגה	84,831.40	85,134.38	-302.99	46.64	₪ -141.31
778	גבע	32,398.42	32,411.13	-12.71	38.61	₪ -4.91
779	שפל	71,218.67	71,252.01	-33.35	31.90	₪ -10.64

חנין - לוח חשמל מפוחי אוויר ועשן חניונים ק 1 - 4 - 16045583

סוג תעריף	סוג צריכה	קריאה קודמת	קריאה נוכחית	סה"כ צריכה בקוט"ש	מחיר לקוט"ש בא"ג	סה"כ לתשלום
פרטי חשבון עבור תאריכים:						
		09/02/22	28/02/22			
777	פסגה	5,235.60	5,235.60	0.00	95.84	₪ 0.00
778	גבע	4,753.80	4,980.00	-226.20	57.97	₪ -131.13
779	שפל	13,961.40	14,418.00	-456.60	35.63	₪ -162.69
פרטי חשבון עבור תאריכים:						
		01/03/22	08/03/22			
777	פסגה	5,235.60	5,436.80	-201.20	46.64	₪ -93.84
778	גבע	4,980.00	4,997.00	-17.00	38.61	₪ -6.56
779	שפל	14,418.00	14,523.00	-105.00	31.90	₪ -33.50

חנין - לוח מעליות חנין 8,9 - 2 - 16045584

סוג תעריף	סוג צריכה	קריאה קודמת	קריאה נוכחית	סה"כ צריכה בקוט"ש	מחיר לקוט"ש בא"ג	סה"כ לתשלום
פרטי חשבון עבור תאריכים:						
		09/02/22	28/02/22			
777	פסגה	9,714.00	9,773.10	-59.10	95.84	₪ -56.64
778	גבע	3,770.80	3,790.80	-20.00	57.97	₪ -11.59
779	שפל	13,588.10	13,769.00	-180.90	35.63	₪ -64.45
פרטי חשבון עבור תאריכים:						
		01/03/22	08/03/22			





חנין - לוח מעליות חנין 8,9 - 2 - 16045584

סה"כ לתשלום	מחיר לקוט"ש בא"ג	סה"כ צריכה בקוט"ש	קריאה נוכחית	קריאה קודמת	סוג צריכה	סוג תעריף
₪ -32.65	46.64	-70.00	9,843.10	9,773.10	פסגה	777
₪ -5.95	38.61	-15.40	3,806.20	3,790.80	גבע	778
₪ -8.20	31.90	-25.70	13,794.70	13,769.00	שפל	779

סה"כ לדירה:

שיא ביקוש	סה"כ	שפל	גבע	פסגה	
433.36	87,117.17	52,195.41	9,726.78	25,194.98	סה"כ צריכה
	₪ 40,759.97	₪ 18,271.85	₪ 4,931.16	₪ 17,556.96	סה"כ לתשלום

₪ 214.45	תשלום קבוע	
₪ 40,974.42	סה"כ לתשלום	לא כולל מע"מ

