



16/03/22

תאריך הפקה:

שם דייר: עדיקא אמנון-תכשיטי יהדות

13/03/22

תאריך קריאה נוכחי:

שם אתר: בית כינרת תל אביב

14/02/22

תאריך קריאה קודמת:

לקוח/ה נכבד/ה, אנו מתכבדים להגיש את חישוב צריכת החשמל לתקופה 13/03/22 - 14/02/22:

עדיקא אמנון-תכשיטי יהדות - 4 - 00022800(0x0)

סה"כ לתשלום	מחיר לקוט"ש בא"ג	סה"כ צריכה בקוט"ש	קריאה נוכחית	קריאה קודמת	סוג צריכה	סוג תעריף
			28/02/22	14/02/22	פרטי חשבון עבור תאריכים:	
₪ 0.17	95.84	0.18	29,092.82	29,092.64	פסגה	777
₪ 0.18	57.97	0.31	6,852.67	6,852.36	גבע	778
₪ 2.45	35.63	6.87	12,453.07	12,446.20	שפל	779
			13/03/22	01/03/22	פרטי חשבון עבור תאריכים:	
₪ -4.18	46.64	-8.97	29,083.85	29,092.82	פסגה	777
₪ -0.22	38.61	-0.57	6,852.10	6,852.67	גבע	778
₪ -0.67	31.90	-2.11	12,450.96	12,453.07	שפל	779

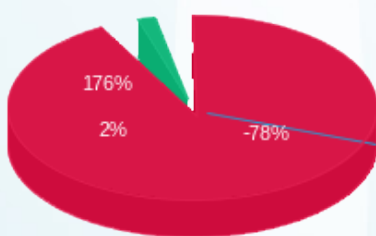
סה"כ לדייר:

שיא ביקוש	סה"כ	שפל	גבע	פסגה
3.97	-4.29	4.76	-0.26	-8.79
	₪ -2.28	₪ 1.77	₪ -0.04	₪ -4.01

סה"כ צריכה  
סה"כ לתשלום

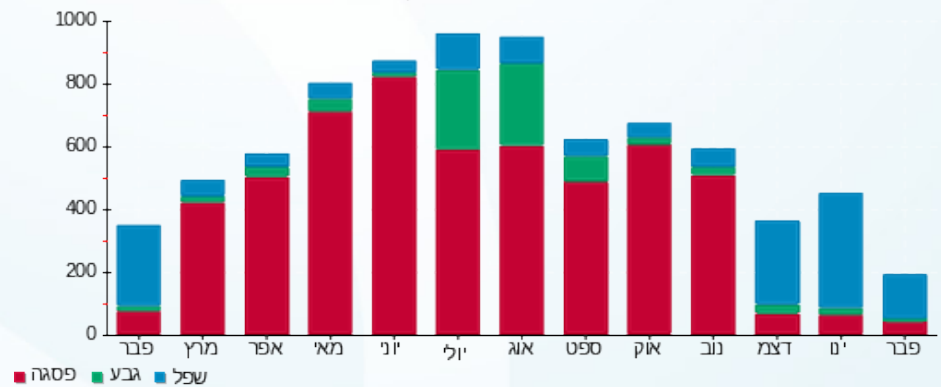
₪ 38.53	תשלום קבוע	
₪ 0.00	תשלום עבור גודל חיבור בKVA (0x0)	
₪ 36.25	סה"כ לתשלום	לא כולל מע"מ

התפלגות חיוב בש"ח לפי תעו"ז



פסגה (₪ -4.01)  
גבע (₪ -0.04)  
שפל (₪ 1.77)

הסטוריית צריכה בקוט"ש





16/03/22

תאריך הפקה:

שם דייר: ענת גל און  
שם אתר: בית כינרת תל אביב

13/03/22

תאריך קריאה נוכחית:

14/02/22

תאריך קריאה קודמת:

לקוח/ה נכבד/ה, אנו מתכבדים להגיש את חישוב צריכת החשמל לתקופה 14/02/22 - 13/03/22:

ענת גל און - 3 - 00022800(0x0)

סוג תעריף	סוג צריכה	קריאה קודמת	קריאה נוכחית	סה"כ צריכה בקוט"ש	מחיר לקוט"ש בא"ג	סה"כ לתשלום
פרטי חשבון עבור תאריכים:						
777	פסגה	14/02/22	28/02/22	4.12	95.84	36,705.24
778	גבע	13,466.30	13,466.65	0.35	57.97	13,466.65
779	שפל	18,893.59	18,896.47	2.89	35.63	18,896.47
פרטי חשבון עבור תאריכים:						
777	פסגה	36,705.24	36,704.81	-0.42	46.64	36,704.81
778	גבע	13,466.65	13,466.74	0.09	38.61	13,466.74
779	שפל	18,896.47	18,896.46	-0.01	31.90	18,896.46

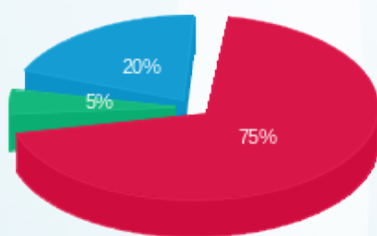
סה"כ לדייר:

פסגה	גבע	שפל	סה"כ	שיא ביקוש
3.70	0.44	2.87	7.01	2.64
₪ 3.75	₪ 0.24	₪ 1.02	₪ 5.02	

סה"כ צריכה  
סה"כ לתשלום

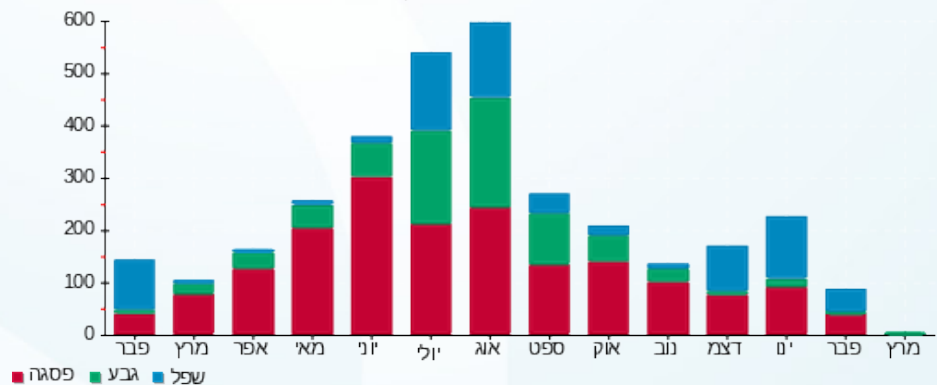
38.53 ₪	תשלום קבוע	
0.00 ₪	תשלום עבור גודל חיבור בKVA (0x0)	
43.55 ₪	סה"כ לתשלום	לא כולל מע"מ

התפלגות חיוב בש"ח לפי תעו"ז



פסגה (3.75 ₪) 75%  
גבע (0.24 ₪) 5%  
שפל (1.02 ₪) 20%

הסטוריית צריכה בקוט"ש



16/03/22 תאריך הפקה:  
 13/03/22 תאריך קריאה נוכחית:  
 14/02/22 תאריך קריאה קודמת:

שם דייר: פולטון (מרתף)  
 שם אתר: בית כינרת תל אביב

לקוח/ה נכבד/ה, אנו מתכבדים להגיש את חישוב צריכת החשמל לתקופה 14/02/22 - 13/03/22:

פולטון (מרתף) - 5 - 00022800 (0x0)

סוג תעריף	סוג צריכה	קריאה קודמת	קריאה נוכחית	סה"כ צריכה בקוט"ש	מחיר לקוט"ש בא"ג	סה"כ לתשלום
פרטי חשבון עבור תאריכים:						
777	פסגה	14/02/22	28/02/22	34.47	95.84	33.03 ₪
778	גבע	9,485.05	9,513.66	28.62	57.97	16.59 ₪
779	שפל	25,195.22	25,343.43	148.21	35.63	52.81 ₪
פרטי חשבון עבור תאריכים:						
777	פסגה	01/03/22	13/03/22	116.94	46.64	54.54 ₪
778	גבע	9,513.66	9,526.08	12.41	38.61	4.79 ₪
779	שפל	25,343.43	25,372.35	28.92	31.90	9.22 ₪

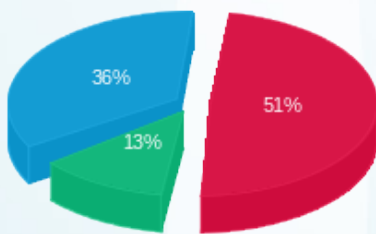
סה"כ לדייר:

פסגה	גבע	שפל	סה"כ	שיא ביקוש
151.40	41.03	177.13	369.56	6.25
₪ 87.57	₪ 21.38	₪ 62.03	₪ 170.99	

סה"כ צריכה  
 סה"כ לתשלום

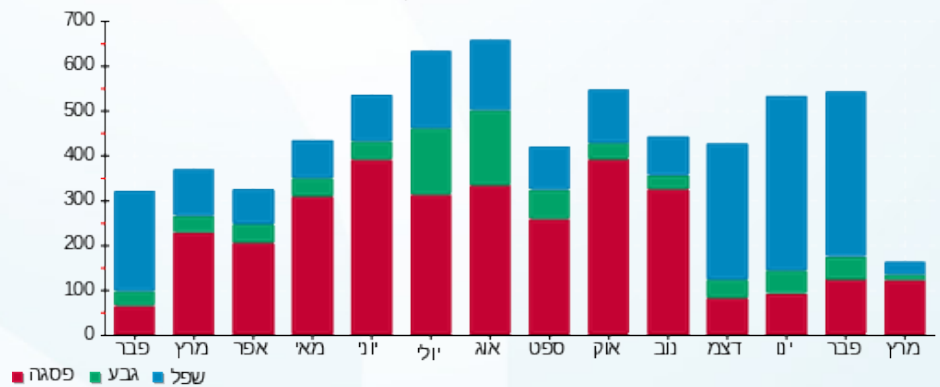
38.53 ₪	תשלום קבוע	
0.00 ₪	תשלום עבור גודל חיבור בKVA (0x0)	
209.52 ₪	סה"כ לתשלום	לא כולל מע"מ

התפלגות חיוב בש"ח לפי תעו"ז



פסגה (87.57 ₪) ■  
 גבע (21.38 ₪) ■  
 שפל (62.03 ₪) ■

הסטוריית צריכה בקוט"ש



16/03/22 תאריך הפקה:  
 13/03/22 תאריך קריאה נוכחית:  
 14/02/22 תאריך קריאה קודמת:

שם דייר: פ.אייץ.איי נטוורקס (P.H.I)  
 שם אתר: בית כינרת תל אביב

**לקוח/ה נכבד/ה, אנו מתכבדים להגיש את חישוב צריכת החשמל לתקופה 14/02/22 - 13/03/22:**

פ.אייץ.איי נטוורקס (6 - 00022800) (P.H.I)

סוג תעריף	סוג צריכה	קריאה קודמת	קריאה נוכחית	סה"כ צריכה בקוט"ש	מחיר לקוט"ש בא"ג	סה"כ לתשלום
פרטי חשבון עבור תאריכים:						
777	פסגה	14/02/22	28/02/22	339.47	95.84	325.35 ₪
778	גבע	87,033.96	87,183.97	150.008	57.97	86.96 ₪
779	שפל	250,845.52	251,995.37	1,149.85	35.63	409.69 ₪
פרטי חשבון עבור תאריכים:						
777	פסגה	01/03/22	13/03/22	603.19	46.64	281.33 ₪
778	גבע	87,183.97	87,434.27	250.30	38.61	96.64 ₪
779	שפל	251,995.37	252,564.08	568.71	31.90	181.42 ₪

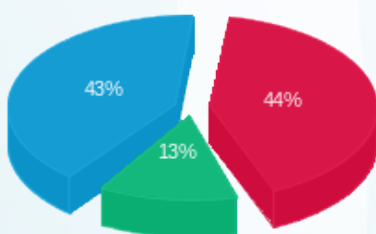
סה"כ לדייר:

פסגה	גבע	שפל	סה"כ	שיא ביקוש
942.66	400.30	1,718.56	3,061.52	10.96
₪ 606.67	₪ 183.60	₪ 591.11	₪ 1,381.38	

סה"כ צריכה  
 סה"כ לתשלום

38.53 ₪	תשלום קבוע	
0.00 ₪	תשלום עבור גודל חיבור בKVA (0x0)	
1,419.91 ₪	סה"כ לתשלום	לא כולל מע"מ

התפלגות חיוב בש"ח לפי תעו"ז



פסגה (₪ 606.67) ■  
 גבע (₪ 183.60) ■  
 שפל (₪ 591.11) ■

הסטוריית צריכה בקוט"ש





16/03/22 תאריך הפקה:  
 13/03/22 תאריך קריאה נוכחית:  
 14/02/22 תאריך קריאה קודמת:

שם דייר: פסוריאזיס  
 שם אתר: בית כינרת תל אביב

לקוח/ה נכבד/ה, אנו מתכבדים להגיש את חישוב צריכת החשמל לתקופה 14/02/22 - 13/03/22:

פסוריאזיס - 1 - 00022800 (0x0)

סוג תעריף	סוג צריכה	קריאה קודמת	קריאה נוכחית	סה"כ צריכה בקוט"ש	מחיר לקוט"ש בא"ג	סה"כ לתשלום
פרטי חשבון עבור תאריכים:						
777	פסגה	14/02/22	28/02/22	15.64	95.84	14.99 ₪
778	גבע	7,166.65	7,172.69	6.04	57.97	3.50 ₪
779	שפל	20,577.75	20,660.45	82.70	35.63	29.47 ₪
פרטי חשבון עבור תאריכים:						
777	פסגה	01/03/22	13/03/22	56.23	46.64	26.23 ₪
778	גבע	7,172.69	7,182.91	10.22	38.61	3.94 ₪
779	שפל	20,660.45	20,684.50	24.05	31.90	7.67 ₪

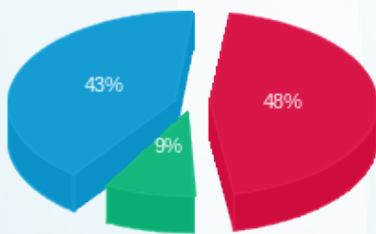
סה"כ לדייר:

פסגה	גבע	שפל	סה"כ	שיא ביקוש
71.87	16.26	106.75	194.88	5.14
₪ 41.21	₪ 7.45	₪ 37.14	₪ 85.80	

סה"כ צריכה  
 סה"כ לתשלום

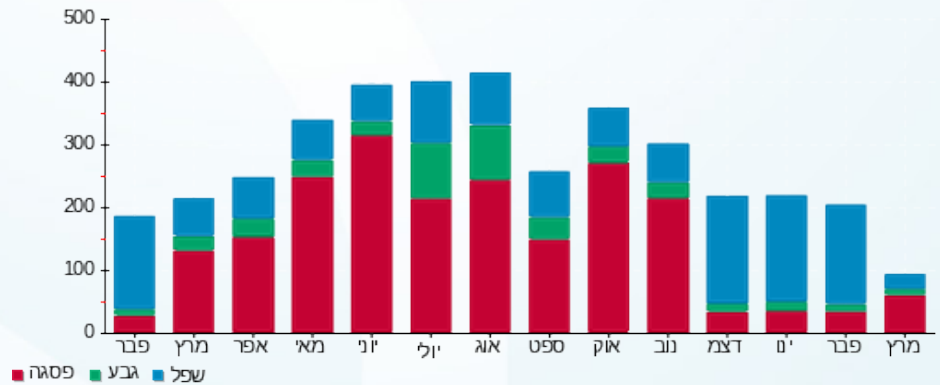
38.53 ₪	תשלום קבוע	
0.00 ₪	תשלום עבור גודל חיבור בKVA (0x0)	
124.33 ₪	סה"כ לתשלום	לא כולל מע"מ

התפלגות חיוב בש"ח לפי תעו"ז



פסגה (41.21 ₪) 48%  
 גבע (7.45 ₪) 9%  
 שפל (37.14 ₪) 43%

הסטוריית צריכה בקוט"ש





16/03/22 תאריך הפקה:  
 13/03/22 תאריך קריאה נוכחית:  
 14/02/22 תאריך קריאה קודמת:

שם דייר: פרובוק החזקות בע"מ  
 שם אתר: בית כינרת תל אביב

לקוח/ה נכבד/ה, אנו מתכבדים להגיש את חישוב צריכת החשמל לתקופה 14/02/22 - 13/03/22:

פרובוק החזקות בע"מ - 2 - 00022800(0x0)

סה"כ לתשלום	מחיר לקוט"ש בא"ג	סה"כ צריכה בקוט"ש	קריאה נוכחית	קריאה קודמת	סוג צריכה	סוג תעריף
פרטי חשבון עבור תאריכים:						
			28/02/22	14/02/22		
13.13 ₪	95.84	13.70	87,482.71	87,469.01	פסגה	777
0.20 ₪	57.97	0.35	25,713.22	25,712.87	גבע	778
2.83 ₪	35.63	7.94	43,038.32	43,030.37	שפל	779
פרטי חשבון עבור תאריכים:						
			13/03/22	01/03/22		
-0.97 ₪	46.64	-2.09	87,480.62	87,482.71	פסגה	777
-0.50 ₪	38.61	-1.30	25,711.92	25,713.22	גבע	778
-1.04 ₪	31.90	-3.27	43,035.04	43,038.32	שפל	779

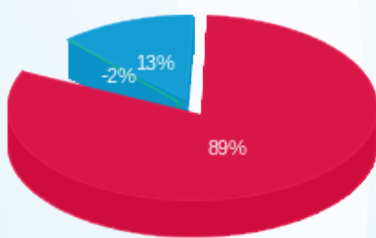
סה"כ לדייר:

שיא ביקוש	סה"כ	שפל	גבע	פסגה
4.67	15.33	4.67	-0.96	11.61
	13.64 ₪	1.79 ₪	-0.30 ₪	12.15 ₪

סה"כ צריכה  
 סה"כ לתשלום

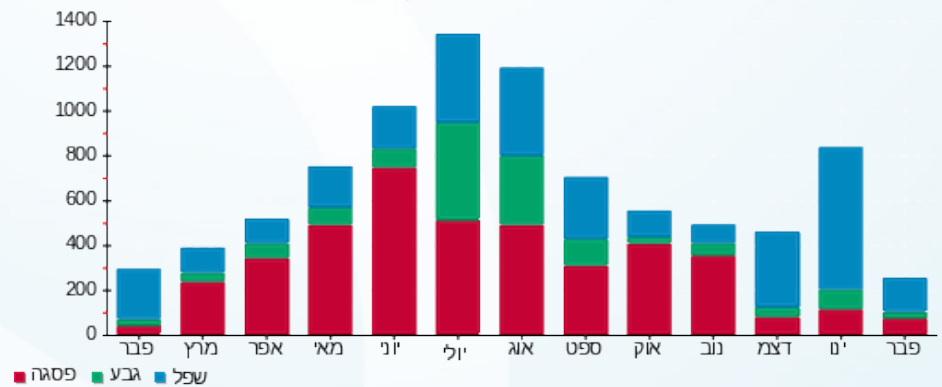
38.53 ₪	תשלום קבוע	
0.00 ₪	תשלום עבור גודל חיבור בKVA (0x0)	
52.17 ₪	סה"כ לתשלום	לא כולל מע"מ

התפלגות חיוב בש"ח לפי תעו"ז



פסגה (12.15 ₪) ■  
 גבע (-0.30 ₪) ■  
 שפל (1.79 ₪) ■

הסטוריית צריכה בקוט"ש



16/03/22 תאריך הפקה:  
 13/03/22 תאריך קריאה נוכחית:  
 14/02/22 תאריך קריאה קודמת:

שם דייר: ראשי  
 שם אתר: בית כינרת תל אביב

לקוח/ה נכבד/ה, אנו מתכבדים להגיש את חישוב צריכת החשמל לתקופה 13/03/22 - 14/02/22:

ראשי - 7 - 00022800 (0x0)

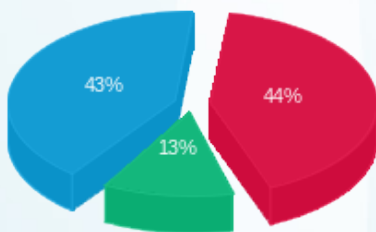
סוג תעריף	סוג צריכה	קריאה קודמת	קריאה נוכחית	סה"כ צריכה בקוט"ש	מחיר לקוט"ש בא"ג	סה"כ לתשלום
פרטי חשבון עבור תאריכים:						
		14/02/22	28/02/22			
777	פסגה	1,120,354.05	1,122,123.98	1,769.93	95.84	1,696.30 ₪
778	גבע	571,569.81	572,338.34	768.53	57.97	445.52 ₪
779	שפל	1,596,792.26	1,602,849.98	6,057.72	35.63	2,158.37 ₪
פרטי חשבון עבור תאריכים:						
		01/03/22	13/03/22			
777	פסגה	1,122,123.98	1,125,344.89	3,220.91	46.64	1,502.23 ₪
778	גבע	572,338.34	573,547.05	1,208.71	38.61	466.68 ₪
779	שפל	1,602,849.98	1,605,831.32	2,981.33	31.90	951.05 ₪

סה"כ לדייר:

שיא ביקוש	סה"כ	שפל	גבע	פסגה	סה"כ צריכה
65.86	16,007.14	9,039.05	1,977.24	4,990.84	סה"כ לתשלום
	7,220.14 ₪	3,109.41 ₪	912.20 ₪	3,198.53 ₪	

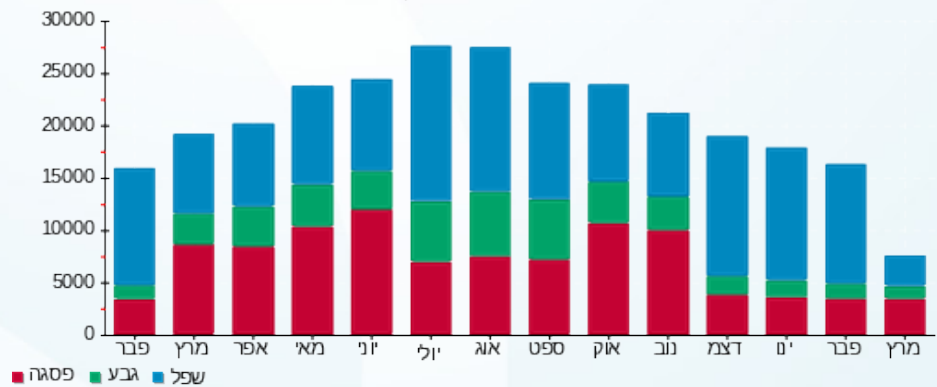
0.00 ₪	תשלום קבוע	
0.00 ₪	תשלום עבור גודל חיבור בKVA (0x0)	
7,220.14 ₪	סה"כ לתשלום	לא כולל מע"מ

התפלגות חיוב בש"ח לפי תעו"ז



פסגה (3,198.53 ₪) ■  
 גבע (912.20 ₪) ■  
 שפל (3,109.41 ₪) ■

הסטוריית צריכה בקוט"ש





16/03/22

תאריך הפקה:

שם דייר: רד אביב בע"מ  
שם אתר: בית כינרת תל אביב

13/03/22

תאריך קריאה נוכחית:

14/02/22

תאריך קריאה קודמת:

לקוח/ה נכבד/ה, אנו מתכבדים להגיש את חישוב צריכת החשמל לתקופה 14/02/22 - 13/03/22:

רד אביב בע"מ - 8 - 00022800 (0x0)

סוג תעריף	סוג צריכה	קריאה קודמת	קריאה נוכחית	סה"כ צריכה בקוט"ש	מחיר לקוט"ש בא"ג	סה"כ לתשלום
פרטי חשבון עבור תאריכים:						
		14/02/22	28/02/22			
777	פסגה	724,487.04	725,557.50	1,070.46	95.84	1,025.93 ₪
778	גבע	430,521.07	431,028.40	507.33	57.97	294.10 ₪
779	שפל	271,857.82	275,743.36	3,885.54	35.63	1,384.42 ₪
פרטי חשבון עבור תאריכים:						
		01/03/22	13/03/22			
777	פסגה	725,557.50	727,387.71	1,830.21	46.64	853.61 ₪
778	גבע	431,028.40	431,819.58	791.18	38.61	305.48 ₪
779	שפל	275,743.36	277,815.94	2,072.58	31.90	661.15 ₪

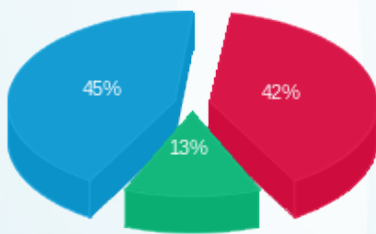
סה"כ לדייר:

שיא ביקוש	סה"כ	שפל	גבע	פסגה
40.99	10,157.30	5,958.12	1,298.51	2,900.67
	4,524.68 ₪	2,045.57 ₪	599.57 ₪	1,879.54 ₪

סה"כ צריכה  
סה"כ לתשלום

38.53 ₪	תשלום קבוע	
0.00 ₪	תשלום עבור גודל חיבור בKVA (0x0)	
4,563.21 ₪	סה"כ לתשלום	לא כולל מע"מ

התפלגות חיוב בש"ח לפי תעו"ז



פסגה (1,879.54 ₪) ■  
גבע (599.57 ₪) ■  
שפל (2,045.57 ₪) ■

הסטוריית צריכה בקוט"ש

