

16/03/22 תאריך הפקה:
 14/03/22 תאריך קריאה נוכחית:
 15/02/22 תאריך קריאה קודמת:

שם דייר: קומה 1 דירה 01
 שם אתר: מעונות הסטודנטים ראשל"צ

לקוח/ה נכבד/ה, אנו מתכבדים להגיש את חישוב צריכת החשמל לתקופה 14/03/22 - 15/02/22:

קומה 1 דירה 01 - 16201589 (0x0)

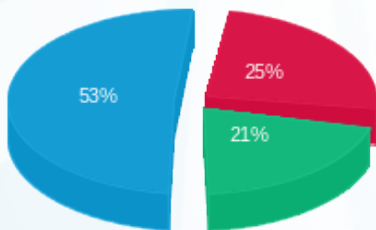
סוג תעריף	סוג צריכה	קריאה קודמת	קריאה נוכחית	סה"כ צריכה בקוט"ש	מחיר לקוט"ש בא"ג	סה"כ לתשלום
פרטי חשבון עבור תאריכים:		15/02/22	14/03/22			
757		17,298.85	17,484.05	185.20	45.98	85.15 ₪

סה"כ לדייר:

שיא ביקוש	סה"כ
3.99	185.20
	85.15 ₪

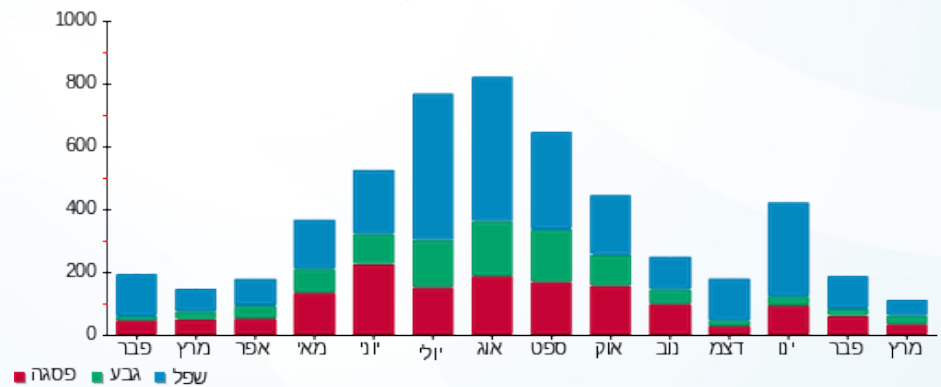
20.03 ₪	תשלום קבוע	
0.00 ₪	תשלום עבור גודל חיבור בKVA (0x0)	
105.18 ₪	סה"כ לתשלום	לא כולל מע"מ

התפלגות חיוב בש"ח לפי תעו"ז



פסגה (21.70 ₪)
 גבע (18.02 ₪)
 שפל (45.43 ₪)

הסטוריית צריכה בקוט"ש



16/03/22 תאריך הפקה:
 14/03/22 תאריך קריאה נוכחית:
 15/02/22 תאריך קריאה קודמת:

שם דייר: קומה 1 דירה 02
 שם אתר: מעונות הסטודנטים ראשל"צ

לקוח/ה נכבד/ה, אנו מתכבדים להגיש את חישוב צריכת החשמל לתקופה 14/03/22 - 15/02/22:

קומה 1 דירה 02 - 2 - 16201589(0x0)

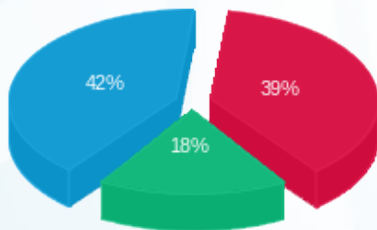
סוג תעריף	סוג צריכה	קריאה קודמת	קריאה נוכחית	סה"כ צריכה בקוט"ש	מחיר לקוט"ש בא"ג	סה"כ לתשלום
פרטי חשבון עבור תאריכים:		15/02/22	14/03/22			
757		13,302.00	13,395.60	93.60	45.98	43.04 ₪

סה"כ לדייר:

שיא ביקוש	סה"כ
2.77	93.60
	43.04 ₪

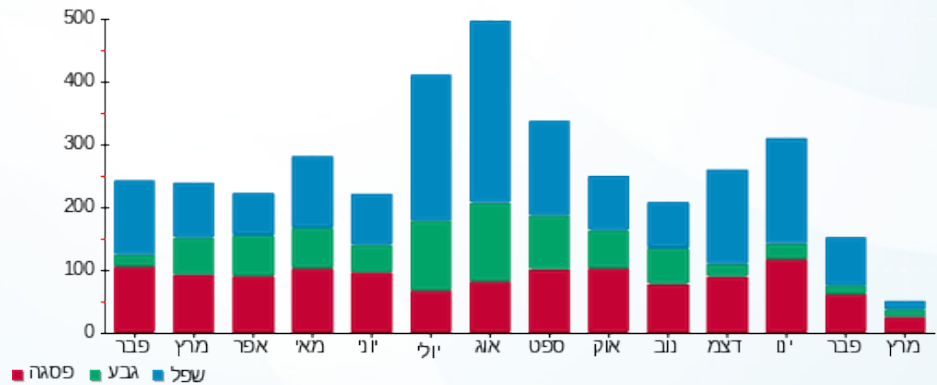
תשלום קבוע	תשלום עבור גודל חיבור בKVA (0x0)	סה"כ לתשלום	לא כולל מע"מ
20.03 ₪	0.00 ₪	63.07 ₪	

התפלגות חיוב בש"ח לפי תעו"ז



פסגה (16.92 ₪) ■
 גבע (7.84 ₪) ■
 שפל (18.28 ₪) ■

הסטוריית צריכה בקוט"ש



16/03/22 תאריך הפקה:
 14/03/22 תאריך קריאה נוכחית:
 15/02/22 תאריך קריאה קודמת:

שם דייר: קומה 1 דירה 03
 שם אתר: מעונות הסטודנטים ראשל"צ

לקוח/ה נכבד/ה, אנו מתכבדים להגיש את חישוב צריכת החשמל לתקופה 15/02/22 - 14/03/22:

קומה 1 דירה 03 - 3 - 16201589(0x0)

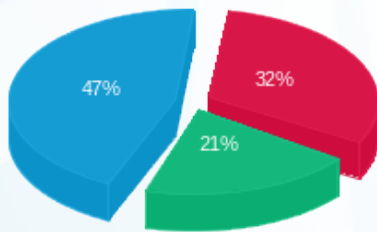
סוג תעריף	סוג צריכה	קריאה קודמת	קריאה נוכחית	סה"כ צריכה בקוט"ש	מחיר לקוט"ש בא"ג	סה"כ לתשלום
פרטי חשבון עבור תאריכים:		15/02/22	14/03/22			
757		15,035.85	15,119.85	84.00	45.98	38.62 ₪

סה"כ לדייר:

סה"כ	שיא ביקוש
84.00	4.33
38.62 ₪	

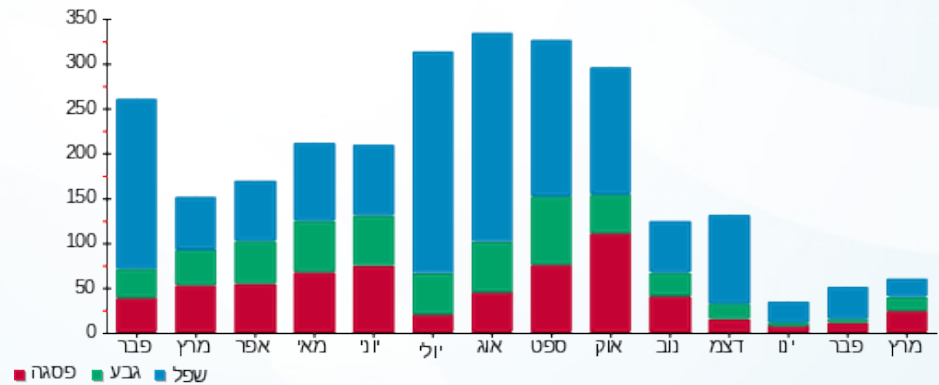
תשלום קבוע	תשלום עבור גודל חיבור בKVA (0x0)	סה"כ לתשלום	לא כולל מע"מ
20.03 ₪	0.00 ₪	58.65 ₪	

התפלגות חיוב בש"ח לפי תעו"ז



פסגה (12.51 ₪)
 גבע (7.93 ₪)
 שפל (18.19 ₪)

הסטוריית צריכה בקוט"ש



16/03/22 תאריך הפקה:
 14/03/22 תאריך קריאה נוכחית:
 15/02/22 תאריך קריאה קודמת:

שם דייר: קומה 1 דירה 04
 שם אתר: מעונות הסטודנטים ראשל"צ

לקוח/ה נכבד/ה, אנו מתכבדים להגיש את חישוב צריכת החשמל לתקופה 14/03/22 - 15/02/22:

קומה 1 דירה 04 - 4 - 16201589(0x0)

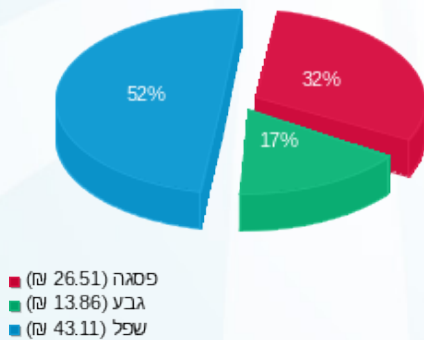
סוג תעריף	סוג צריכה	קריאה קודמת	קריאה נוכחית	סה"כ צריכה בקוט"ש	מחיר לקוט"ש בא"ג	סה"כ לתשלום
פרטי חשבון עבור תאריכים:		15/02/22	14/03/22			
757		14,502.60	14,684.15	181.55	45.98	83.48 ₪

סה"כ לדייר:

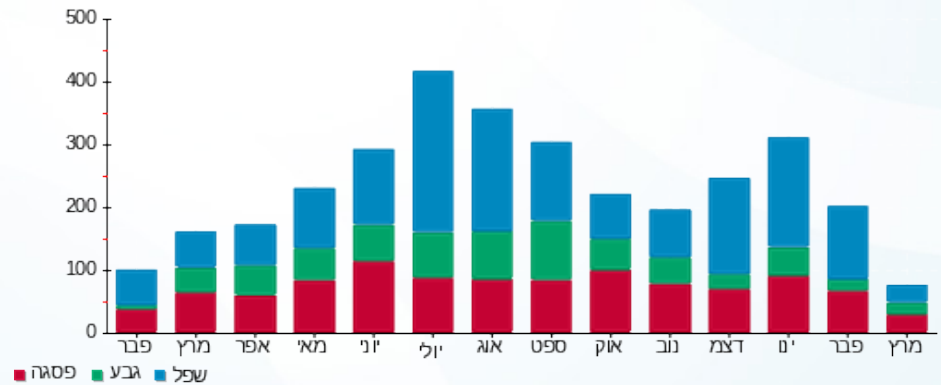
שיא ביקוש	סה"כ
4.49	181.55
	83.48 ₪

20.03 ₪	תשלום קבוע	
0.00 ₪	תשלום עבור גודל חיבור בKVA (0x0)	
103.51 ₪	סה"כ לתשלום	לא כולל מע"מ

התפלגות חיוב בש"ח לפי תעו"ז



הסטוריית צריכה בקוט"ש



16/03/22 תאריך הפקה:
 14/03/22 תאריך קריאה נוכחית:
 15/02/22 תאריך קריאה קודמת:

שם דייר: קומה 1 דירה 05
 שם אתר: מעונות הסטודנטים ראשל"צ

לקוח/ה נכבד/ה, אנו מתכבדים להגיש את חישוב צריכת החשמל לתקופה 14/03/22 - 15/02/22:

קומה 1 דירה 05 - 5 - 16201589(0x0)

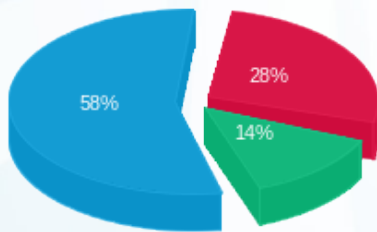
סוג תעריף	סוג צריכה	קריאה קודמת	קריאה נוכחית	סה"כ צריכה בקוט"ש	מחיר לקוט"ש בא"ג	סה"כ לתשלום
פרטי חשבון עבור תאריכים:		15/02/22	14/03/22			
757		17,156.55	17,259.00	102.45	45.98	47.11 ₪

סה"כ לדייר:

שיא ביקוש	סה"כ
2.74	102.45
	47.11 ₪

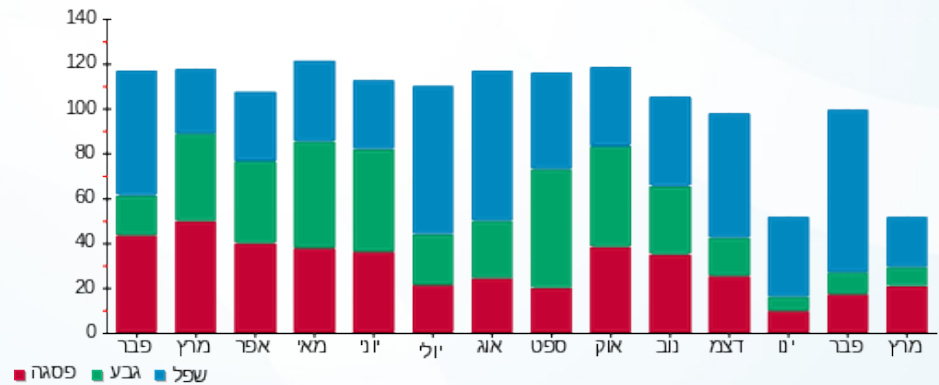
20.03 ₪	תשלום קבוע	
0.00 ₪	תשלום עבור גודל חיבור בKVA (0x0)	
67.14 ₪	סה"כ לתשלום	לא כולל מע"מ

התפלגות חיוב בש"ח לפי תעו"ז



פסגה (13.24 ₪) 58%
 גבע (6.41 ₪) 14%
 שפל (27.45 ₪) 28%

הסטוריית צריכה בקוט"ש



16/03/22 תאריך הפקה:
 14/03/22 תאריך קריאה נוכחית:
 15/02/22 תאריך קריאה קודמת:

שם דייר: קומה 1 דירה 06
 שם אתר: מעונות הסטודנטים ראשל"צ

לקוח/ה נכבד/ה, אנו מתכבדים להגיש את חישוב צריכת החשמל לתקופה 14/03/22 - 15/02/22:

קומה 1 דירה 06 - 6 - 16201589(0x0)

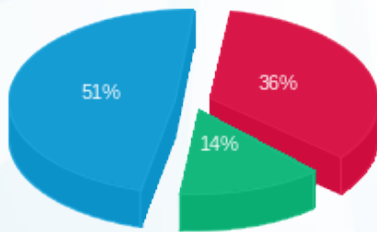
סוג תעריף	סוג צריכה	קריאה קודמת	קריאה נוכחית	סה"כ צריכה בקוט"ש	מחיר לקוט"ש בא"ג	סה"כ לתשלום
פרטי חשבון עבור תאריכים:		15/02/22	14/03/22			
757		16,216.65	16,288.60	71.95	45.98	33.08 ₪

סה"כ לדייר:

שיא ביקוש	סה"כ
0.27	71.95
	33.08 ₪

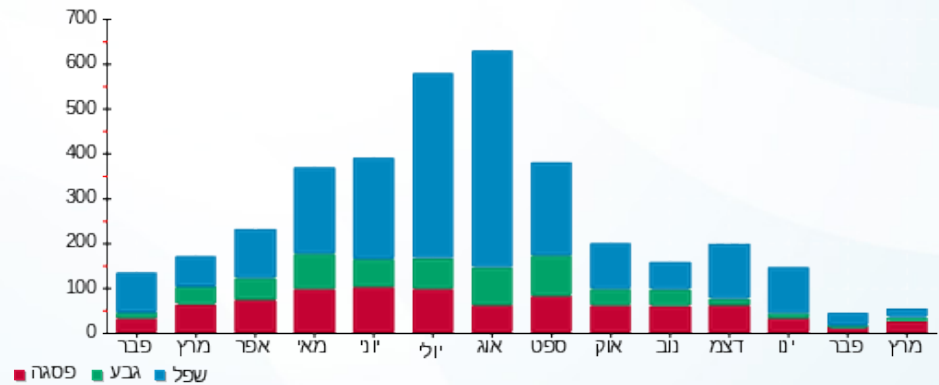
20.03 ₪	תשלום קבוע	
0.00 ₪	תשלום עבור גודל חיבור בKVA (0x0)	
53.11 ₪	סה"כ לתשלום	לא כולל מע"מ

התפלגות חיוב בש"ח לפי תעו"ז



פסגה (11.77 ₪)
 גבע (4.60 ₪)
 שפל (16.71 ₪)

הסטוריית צריכה בקוט"ש



16/03/22 תאריך הפקה:
 14/03/22 תאריך קריאה נוכחית:
 15/02/22 תאריך קריאה קודמת:

שם דייר: קומה 1 דירה 07
 שם אתר: מעונות הסטודנטים ראשל"צ

לקוח/ה נכבד/ה, אנו מתכבדים להגיש את חישוב צריכת החשמל לתקופה 14/03/22 - 15/02/22:

קומה 1 דירה 07 - 7 - 16201589(0x0)

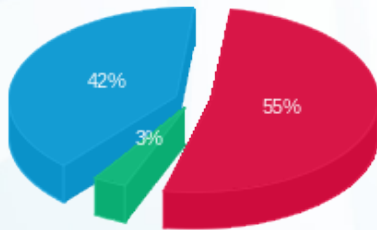
סוג תעריף	סוג צריכה	קריאה קודמת	קריאה נוכחית	סה"כ צריכה בקוט"ש	מחיר לקוט"ש בא"ג	סה"כ לתשלום
פרטי חשבון עבור תאריכים:		15/02/22	14/03/22			
757		22,698.35	22,734.55	36.20	45.98	16.64 ₪

סה"כ לדייר:

שיא ביקוש	סה"כ
2.83	36.20
	16.64 ₪

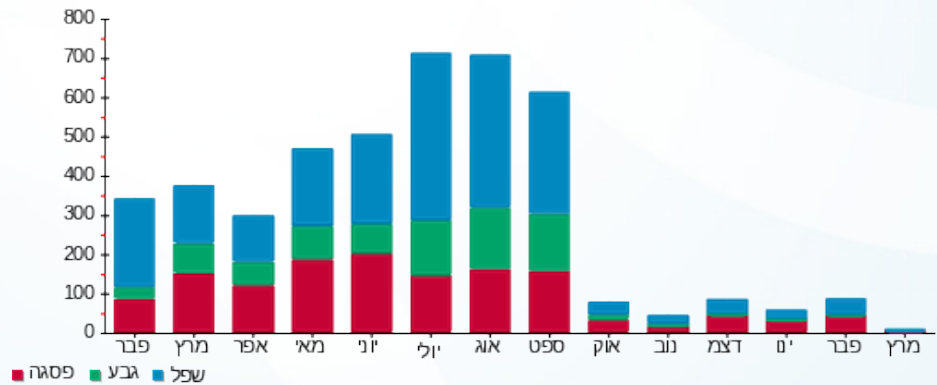
20.03 ₪	תשלום קבוע	
0.00 ₪	תשלום עבור גודל חיבור בKVA (0x0)	
36.67 ₪	סה"כ לתשלום	לא כולל מע"מ

התפלגות חיוב בש"ח לפי תעו"ז



פסגה (9.13 ₪) ■
 גבע (0.55 ₪) ■
 שפל (6.97 ₪) ■

הסטוריית צריכה בקוט"ש



16/03/22 תאריך הפקה:
 14/03/22 תאריך קריאה נוכחי:
 15/02/22 תאריך קריאה קודמת:

שם דייר: קומה 1 דירה 08
 שם אתר: מעונות הסטודנטים ראשל"צ

לקוח/ה נכבד/ה, אנו מתכבדים להגיש את חישוב צריכת החשמל לתקופה 14/03/22 - 15/02/22:

קומה 1 דירה 08 - 22 - 16201589(0x0)

סוג תעריף	סוג צריכה	קריאה קודמת	קריאה נוכחית	סה"כ צריכה בקוט"ש	מחיר לקוט"ש בא"ג	סה"כ לתשלום
			14/03/22	15/02/22	פרטי חשבון עבור תאריכים:	
757		8,248.90	8,248.90	0.00	45.98	0.00 ₪

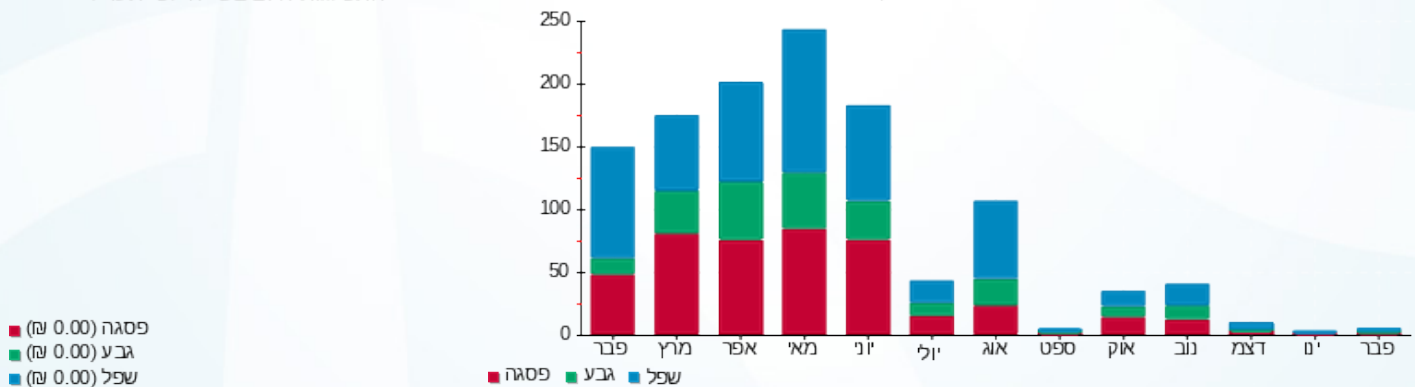
סה"כ לדייר:

שיא ביקוש	סה"כ
0.03	0.00
	0.00 ₪

20.03 ₪	תשלום קבוע	
0.00 ₪	תשלום עבור גודל חיבור ב KVA (0x0)	
20.03 ₪	סה"כ לתשלום	לא כולל מע"מ

התפלגות חיוב בש"ח לפי תעו"ז

הסטוריית צריכה בקוט"ש





16/03/22 תאריך הפקה:
 14/03/22 תאריך קריאה נוכחית:
 15/02/22 תאריך קריאה קודמת:

שם דייר: קומה 1 דירה 09
 שם אתר: מעונות הסטודנטים ראשל"צ

לקוח/ה נכבד/ה, אנו מתכבדים להגיש את חישוב צריכת החשמל לתקופה 14/03/22 - 15/02/22:

קומה 1 דירה 09 - 23 - 16201589(0x0)

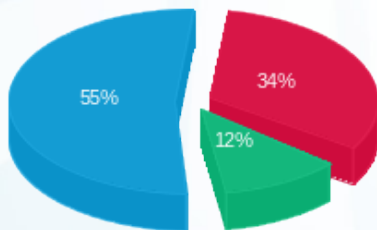
סוג תעריף	סוג צריכה	קריאה קודמת	קריאה נוכחית	סה"כ צריכה בקוט"ש	מחיר לקוט"ש בא"ג	סה"כ לתשלום
פרטי חשבון עבור תאריכים:		15/02/22	14/03/22			
757		6,918.90	6,957.10	38.20	45.98	17.56 ₪

סה"כ לדייר:

שיא ביקוש	סה"כ
1.51	38.20
	17.56 ₪

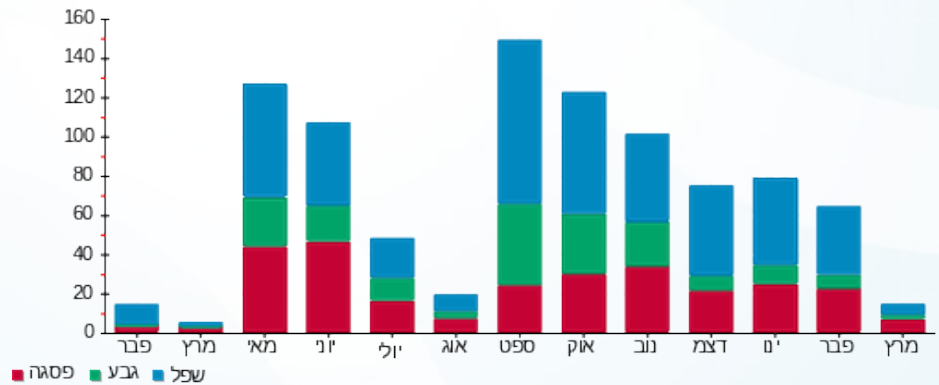
20.03 ₪	תשלום קבוע	
0.00 ₪	תשלום עבור גודל חיבור בKVA (0x0)	
37.59 ₪	סה"כ לתשלום	לא כולל מע"מ

התפלגות חיוב בש"ח לפי תעו"ז



פסגה (5.91 ₪)
 גבע (2.02 ₪)
 שפל (9.63 ₪)

הסטוריית צריכה בקוט"ש



16/03/22 תאריך הפקה:
 14/03/22 תאריך קריאה נוכחית:
 15/02/22 תאריך קריאה קודמת:

שם דייר: קומה 1 דירה 10
 שם אתר: מעונות הסטודנטים ראשל"צ

לקוח/ה נכבד/ה, אנו מתכבדים להגיש את חישוב צריכת החשמל לתקופה 14/03/22 - 15/02/22:

קומה 1 דירה 10 - 24 - 16201589(0x0)

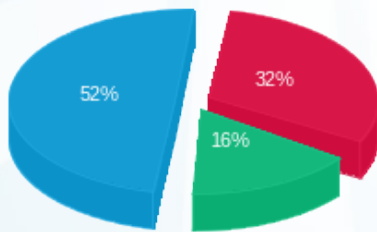
סוג תעריף	סוג צריכה	קריאה קודמת	קריאה נוכחית	סה"כ צריכה בקוט"ש	מחיר לקוט"ש בא"ג	סה"כ לתשלום
פרטי חשבון עבור תאריכים:		15/02/22	14/03/22			
757		8,077.70	8,234.25	156.55	45.98	71.98 ₪

סה"כ לדייר:

שיא ביקוש	סה"כ
1.79	156.55
	71.98 ₪

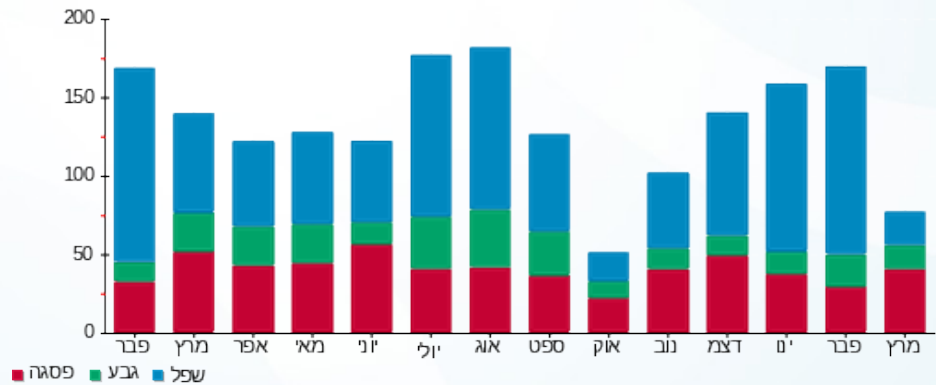
20.03 ₪	תשלום קבוע	
0.00 ₪	תשלום עבור גודל חיבור בKVA (0x0)	
92.01 ₪	סה"כ לתשלום	לא כולל מע"מ

התפלגות חיוב בש"ח לפי תעו"ז



פסגה (23.06 ₪) ■
 גבע (11.68 ₪) ■
 שפל (37.24 ₪) ■

הסטוריית צריכה בקוט"ש



16/03/22 תאריך הפקה:
 14/03/22 תאריך קריאה נוכחית:
 15/02/22 תאריך קריאה קודמת:

שם דייר: קומה 1 דירה 11
 שם אתר: מעונות הסטודנטים ראשל"צ

לקוח/ה נכבד/ה, אנו מתכבדים להגיש את חישוב צריכת החשמל לתקופה 14/03/22 - 15/02/22:

קומה 1 דירה 11 - 25 - 16201589(0x0)

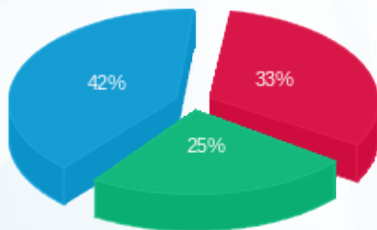
סוג תעריף	סוג צריכה	קריאה קודמת	קריאה נוכחית	סה"כ צריכה בקוט"ש	מחיר לקוט"ש בא"ג	סה"כ לתשלום
פרטי חשבון עבור תאריכים:		15/02/22	14/03/22			
757		11,828.70	11,919.30	90.60	45.98	41.66 ₪

סה"כ לדייר:

שיא ביקוש	סה"כ
1.62	90.60
	41.66 ₪

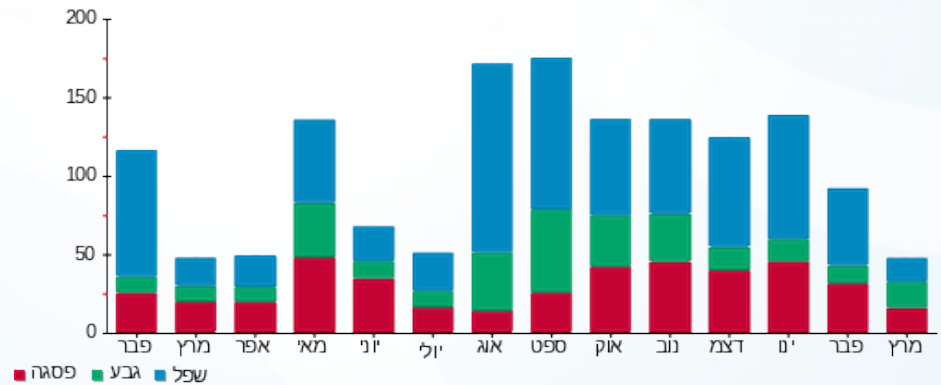
20.03 ₪	תשלום קבוע	
0.00 ₪	תשלום עבור גודל חיבור בKVA (0x0)	
61.69 ₪	סה"כ לתשלום	לא כולל מע"מ

התפלגות חיוב בש"ח לפי תעו"ז



פסגה (13.66 ₪) ■
 גבע (10.58 ₪) ■
 שפל (17.43 ₪) ■

הסטוריית צריכה בקוט"ש



16/03/22 תאריך הפקה:
 14/03/22 תאריך קריאה נוכחית:
 15/02/22 תאריך קריאה קודמת:

שם דייר: קומה 1 דירה 12
 שם אתר: מעונות הסטודנטים ראשל"צ

לקוח/ה נכבד/ה, אנו מתכבדים להגיש את חישוב צריכת החשמל לתקופה 14/03/22 - 15/02/22:

קומה 1 דירה 12 - 26 - 16201589(0x0)

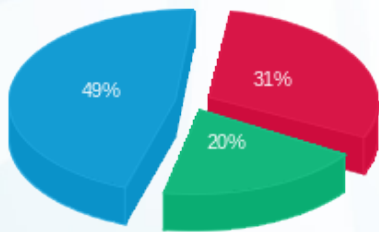
סוג תעריף	סוג צריכה	קריאה קודמת	קריאה נוכחית	סה"כ צריכה בקוט"ש	מחיר לקוט"ש בא"ג	סה"כ לתשלום
פרטי חשבון עבור תאריכים:		15/02/22	14/03/22			
757		10,511.45	10,654.60	143.15	45.98	65.82 ₪

סה"כ לדייר:

שיא ביקוש	סה"כ
2.10	143.15
	65.82 ₪

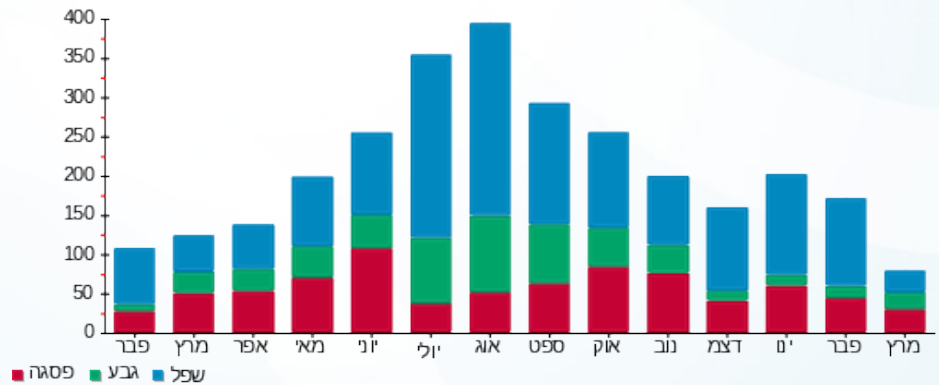
20.03 ₪	תשלום קבוע	
0.00 ₪	תשלום עבור גודל חיבור בKVA (0x0)	
85.85 ₪	סה"כ לתשלום	לא כולל מע"מ

התפלגות חיוב בש"ח לפי תעו"ז



פסגה (20.58 ₪)
 גבע (13.10 ₪)
 שפל (32.14 ₪)

הסטוריית צריכה בקוט"ש



16/03/22 תאריך הפקה:
 14/03/22 תאריך קריאה נוכחית:
 15/02/22 תאריך קריאה קודמת:

שם דייר: קומה 1 דירה 13
 שם אתר: מעונות הסטודנטים ראשל"צ

לקוח/ה נכבד/ה, אנו מתכבדים להגיש את חישוב צריכת החשמל לתקופה 14/03/22 - 15/02/22:

קומה 1 דירה 13 - 27 - 16201589(0x0)

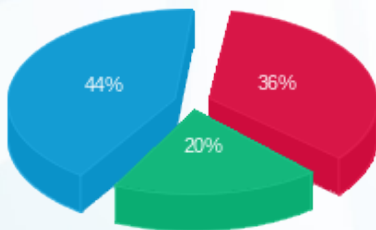
סוג תעריף	סוג צריכה	קריאה קודמת	קריאה נוכחית	סה"כ צריכה בקוט"ש	מחיר לקוט"ש בא"ג	סה"כ לתשלום
פרטי חשבון עבור תאריכים:		15/02/22	14/03/22			
757		11,323.30	11,498.95	175.65	45.98	80.76 ₪

סה"כ לדייר:

שיא ביקוש	סה"כ
1.95	175.65
	80.76 ₪

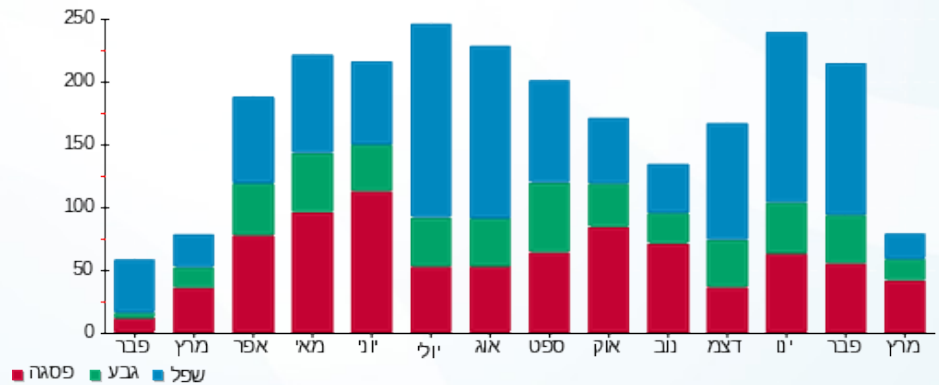
20.03 ₪	תשלום קבוע	
0.00 ₪	תשלום עבור גודל חיבור בKVA (0x0)	
100.79 ₪	סה"כ לתשלום	לא כולל מע"מ

התפלגות חיוב בש"ח לפי תעו"ז



פסגה (₪ 28.81)
 גבע (₪ 16.28)
 שפל (₪ 35.68)

הסטוריית צריכה בקוט"ש



16/03/22 תאריך הפקה:
 14/03/22 תאריך קריאה נוכחית:
 15/02/22 תאריך קריאה קודמת:

שם דייר: קומה 1 דירה 14
 שם אתר: מעונות הסטודנטים ראשל"צ

לקוח/ה נכבד/ה, אנו מתכבדים להגיש את חישוב צריכת החשמל לתקופה 14/03/22 - 15/02/22:

קומה 1 דירה 14 - 28 - 16201589(0x0)

סוג תעריף	סוג צריכה	קריאה קודמת	קריאה נוכחית	סה"כ צריכה בקוט"ש	מחיר לקוט"ש בא"ג	סה"כ לתשלום
פרטי חשבון עבור תאריכים:		15/02/22	14/03/22			
757		7,942.00	7,942.00	0.00	45.98	0.00 ₪

סה"כ לדייר:

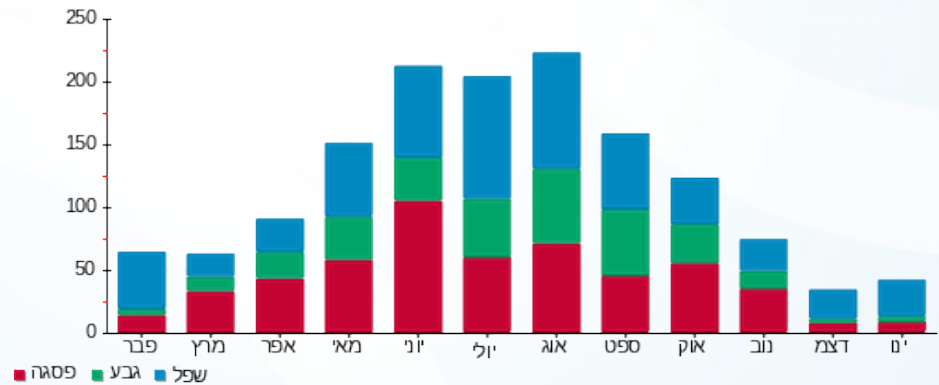
שיא ביקוש	סה"כ
	0.00
	0.00 ₪

20.03 ₪	תשלום קבוע	
0.00 ₪	תשלום עבור גודל חיבור בKVA (0x0)	
20.03 ₪	סה"כ לתשלום	לא כולל מע"מ

התפלגות חיוב בש"ח לפי תעו"ז

פסגה (0.00 ₪) ■
 גבע (0.00 ₪) ■
 שפל (0.00 ₪) ■

הסטוריית צריכה בקוט"ש



16/03/22 תאריך הפקה:
 14/03/22 תאריך קריאה נוכחית:
 15/02/22 תאריך קריאה קודמת:

שם דייר: קומה 1 דירה 15
 שם אתר: מעונות הסטודנטים ראשל"צ

לקוח/ה נכבד/ה, אנו מתכבדים להגיש את חישוב צריכת החשמל לתקופה 14/03/22 - 15/02/22:

קומה 1 דירה 15 - 29 - 16201589(0x0)

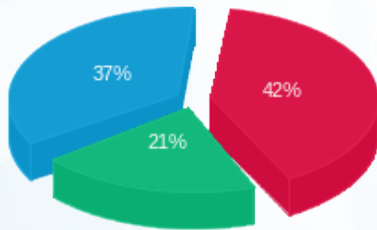
סוג תעריף	סוג צריכה	קריאה קודמת	קריאה נוכחית	סה"כ צריכה בקוט"ש	מחיר לקוט"ש בא"ג	סה"כ לתשלום
פרטי חשבון עבור תאריכים:		15/02/22	14/03/22			
757		7,609.50	7,701.05	91.55	45.98	42.09 ₪

סה"כ לדייר:

שיא ביקוש	סה"כ
2.32	91.55
	42.09 ₪

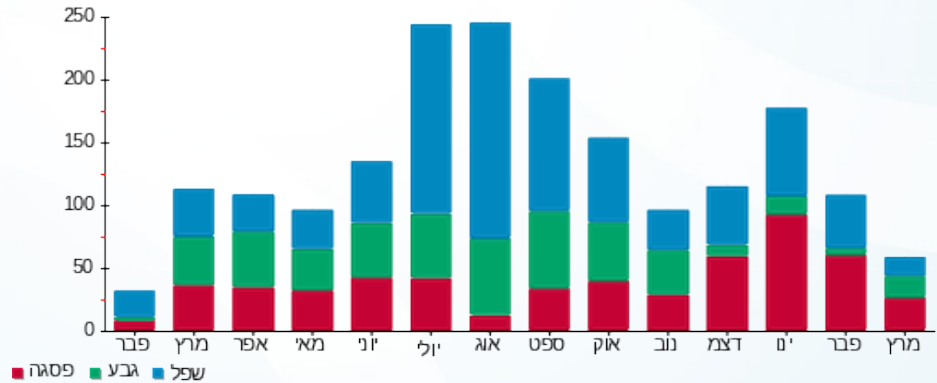
20.03 ₪	תשלום קבוע	
0.00 ₪	תשלום עבור גודל חיבור בKVA (0x0)	
62.12 ₪	סה"כ לתשלום	לא כולל מע"מ

התפלגות חיוב בש"ח לפי תעו"ז



פסגה (17.84 ₪)
 גבע (8.87 ₪)
 שפל (15.38 ₪)

הסטוריית צריכה בקוט"ש



16/03/22 תאריך הפקה:
 14/03/22 תאריך קריאה נוכחית:
 15/02/22 תאריך קריאה קודמת:

שם דייר: קומה 2 דירה 16
 שם אתר: מעונות הסטודנטים ראשל"צ

לקוח/ה נכבד/ה, אנו מתכבדים להגיש את חישוב צריכת החשמל לתקופה 14/03/22 - 15/02/22:

קומה 2 דירה 16 - 1 - 14154663(0x0)

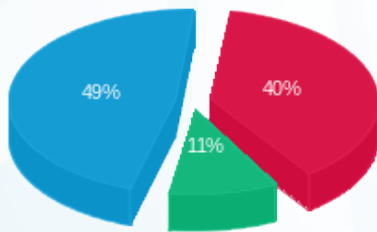
סוג תעריף	סוג צריכה	קריאה קודמת	קריאה נוכחית	סה"כ צריכה בקוט"ש	מחיר לקוט"ש בא"ג	סה"כ לתשלום
פרטי חשבון עבור תאריכים:		15/02/22	14/03/22			
757		8,674.75	8,777.70	102.95	45.98	47.34 ₪

סה"כ לדייר:

שיא ביקוש	סה"כ
1.94	102.95
	47.34 ₪

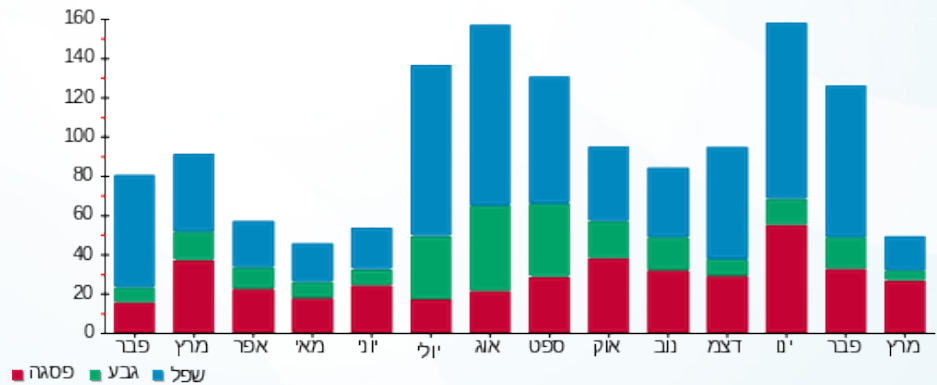
20.03 ₪	תשלום קבוע	
0.00 ₪	תשלום עבור גודל חיבור בKVA (0x0)	
67.37 ₪	סה"כ לתשלום	לא כולל מע"מ

התפלגות חיוב בש"ח לפי תעו"ז



פסגה (₪ 18.99)
 גבע (₪ 4.99)
 שפל (₪ 23.36)

הסטוריית צריכה בקוט"ש



16/03/22 תאריך הפקה:
 14/03/22 תאריך קריאה נוכחית:
 15/02/22 תאריך קריאה קודמת:

שם דייר: קומה 2 דירה 17
 שם אתר: מעונות הסטודנטים ראשל"צ

לקוח/ה נכבד/ה, אנו מתכבדים להגיש את חישוב צריכת החשמל לתקופה 14/03/22 - 15/02/22:

קומה 2 דירה 17 - 2 - 14154663(0x0)

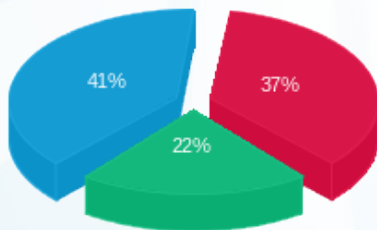
סוג תעריף	סוג צריכה	קריאה קודמת	קריאה נוכחית	סה"כ צריכה בקוט"ש	מחיר לקוט"ש בא"ג	סה"כ לתשלום
פרטי חשבון עבור תאריכים:		15/02/22	14/03/22			
757		19,380.85	19,560.50	179.65	45.98	82.60 ₪

סה"כ לדייר:

שיא ביקוש	סה"כ
4.27	179.65
	82.60 ₪

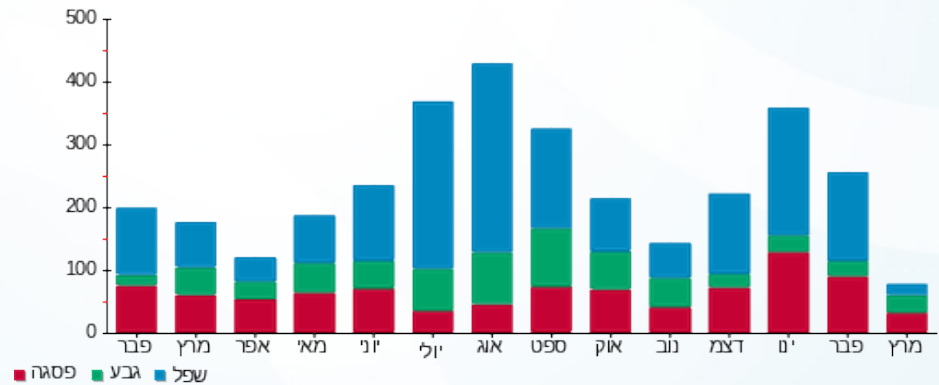
20.03 ₪	תשלום קבוע	
0.00 ₪	תשלום עבור גודל חיבור בKVA (0x0)	
102.63 ₪	סה"כ לתשלום	לא כולל מע"מ

התפלגות חיוב בש"ח לפי תעו"ז



פסגה (₪ 30.65)
 גבע (₪ 18.32)
 שפל (₪ 33.63)

הסטוריית צריכה בקוט"ש



16/03/22 תאריך הפקה:
 14/03/22 תאריך קריאה נוכחית:
 15/02/22 תאריך קריאה קודמת:

שם דייר: קומה 2 דירה 18
 שם אתר: מעונות הסטודנטים ראשל"צ

לקוח/ה נכבד/ה, אנו מתכבדים להגיש את חישוב צריכת החשמל לתקופה 14/03/22 - 15/02/22:

קומה 2 דירה 18 - 3 - 14154663(0x0)

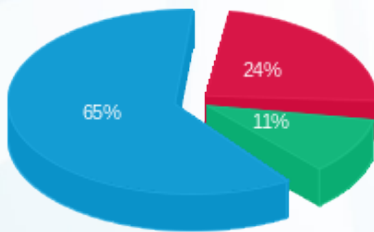
סוג תעריף	סוג צריכה	קריאה קודמת	קריאה נוכחית	סה"כ צריכה בקוט"ש	מחיר לקוט"ש בא"ג	סה"כ לתשלום
פרטי חשבון עבור תאריכים:		15/02/22	14/03/22			
757		20,497.20	20,630.00	132.80	45.98	61.06 ₪

סה"כ לדייר:

שיא ביקוש	סה"כ
2.13	132.80
	61.06 ₪

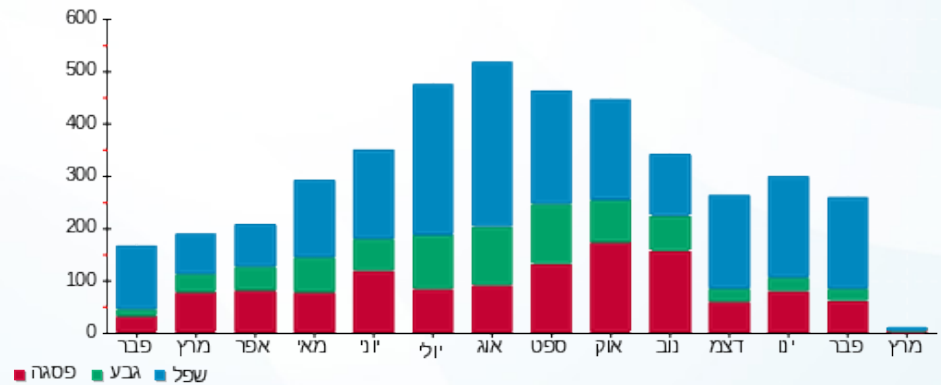
20.03 ₪	תשלום קבוע	
0.00 ₪	תשלום עבור גודל חיבור בKVA (0x0)	
81.09 ₪	סה"כ לתשלום	לא כולל מע"מ

התפלגות חיוב בש"ח לפי תעו"ז



פסגה (14.67 ₪)
 גבע (6.64 ₪)
 שפל (39.75 ₪)

הסטוריית צריכה בקוט"ש



16/03/22 תאריך הפקה:
 14/03/22 תאריך קריאה נוכחית:
 15/02/22 תאריך קריאה קודמת:

שם דייר: קומה 2 דירה 19
 שם אתר: מעונות הסטודנטים ראשל"צ

לקוח/ה נכבד/ה, אנו מתכבדים להגיש את חישוב צריכת החשמל לתקופה 14/03/22 - 15/02/22:

קומה 2 דירה 19 - 4 - 14154663(0x0)

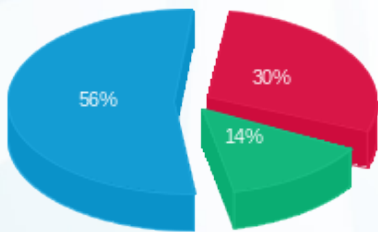
סוג תעריף	סוג צריכה	קריאה קודמת	קריאה נוכחית	סה"כ צריכה בקוט"ש	מחיר לקוט"ש בא"ג	סה"כ לתשלום
פרטי חשבון עבור תאריכים:		15/02/22	14/03/22			
757		12,428.65	12,574.25	145.60	45.98	66.95 ₪

סה"כ לדייר:

שיא ביקוש	סה"כ
2.62	145.60
	66.95 ₪

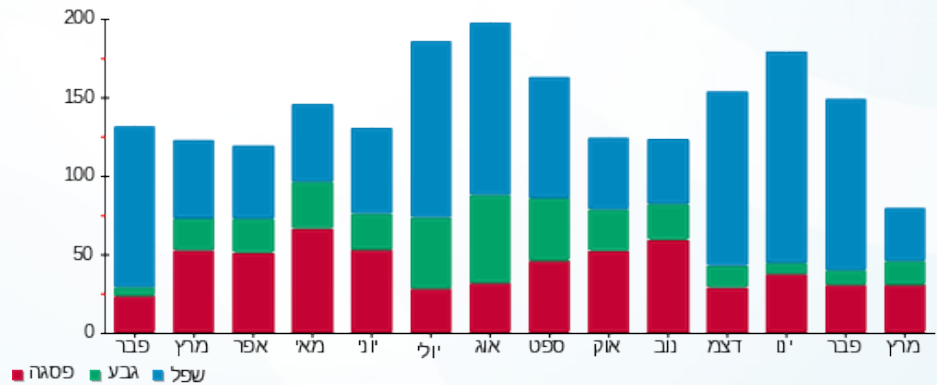
20.03 ₪	תשלום קבוע	
0.00 ₪	תשלום עבור גודל חיבור בKVA (0x0)	
86.98 ₪	סה"כ לתשלום	לא כולל מע"מ

התפלגות חיוב בש"ח לפי תעו"ז



פסגה (20.09 ₪) ■
 גבע (9.47 ₪) ■
 שפל (37.38 ₪) ■

הסטוריית צריכה בקוט"ש



16/03/22 תאריך הפקה:
 14/03/22 תאריך קריאה נוכחית:
 15/02/22 תאריך קריאה קודמת:

שם דייר: קומה 2 דירה 20
 שם אתר: מעונות הסטודנטים ראשל"צ

לקוח/ה נכבד/ה, אנו מתכבדים להגיש את חישוב צריכת החשמל לתקופה 14/03/22 - 15/02/22:

קומה 2 דירה 20 - 5 - 14154663(0x0)

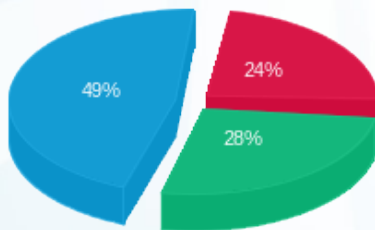
סוג תעריף	סוג צריכה	קריאה קודמת	קריאה נוכחית	סה"כ צריכה בקוט"ש	מחיר לקוט"ש בא"ג	סה"כ לתשלום
פרטי חשבון עבור תאריכים:		15/02/22	14/03/22			
757		22,181.85	22,551.85	370.00	45.98	170.13 ₪

סה"כ לדייר:

שיא ביקוש	סה"כ
4.37	370.00
	170.13 ₪

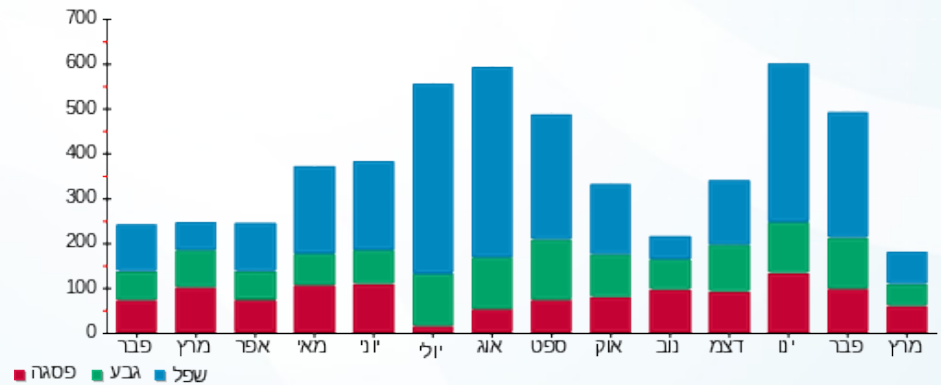
20.03 ₪	תשלום קבוע	
0.00 ₪	תשלום עבור גודל חיבור בKVA (0x0)	
190.16 ₪	סה"כ לתשלום	לא כולל מע"מ

התפלגות חיוב בש"ח לפי תעו"ז



פסגה (40.30 ₪)
 גבע (47.06 ₪)
 שפל (82.76 ₪)

הסטוריית צריכה בקוט"ש



16/03/22 תאריך הפקה:
 14/03/22 תאריך קריאה נוכחית:
 15/02/22 תאריך קריאה קודמת:

שם דייר: קומה 2 דירה 21
 שם אתר: מעונות הסטודנטים ראשל"צ

לקוח/ה נכבד/ה, אנו מתכבדים להגיש את חישוב צריכת החשמל לתקופה 14/03/22 - 15/02/22:

קומה 2 דירה 21 - 6 - 14154663(0x0)

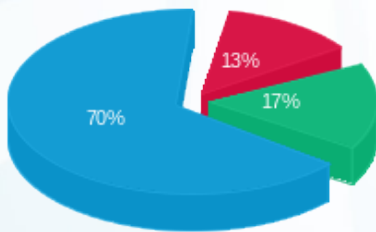
סוג תעריף	סוג צריכה	קריאה קודמת	קריאה נוכחית	סה"כ צריכה בקוט"ש	מחיר לקוט"ש בא"ג	סה"כ לתשלום
			14/03/22	15/02/22	פרטי חשבון עבור תאריכים:	
757		15,967.00	16,028.90	61.90	45.98	28.46 ₪

סה"כ לדייר:

שיא ביקוש	סה"כ
2.57	61.90
	28.46 ₪

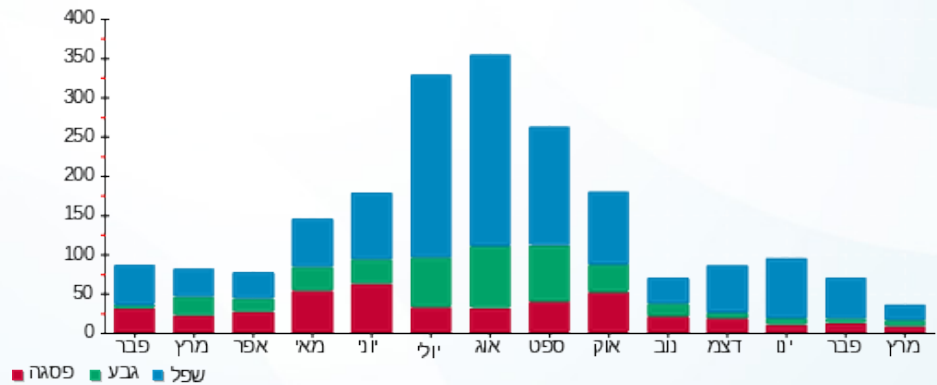
20.03 ₪	תשלום קבוע	
0.00 ₪	תשלום עבור גודל חיבור בKVA (0x0)	
48.49 ₪	סה"כ לתשלום	לא כולל מע"מ

התפלגות חיוב בש"ח לפי תעו"ז



פסגה (3.70 ₪) ■
 גבע (4.76 ₪) ■
 שפל (20.001 ₪) ■

הסטוריית צריכה בקוט"ש



16/03/22 תאריך הפקה:
 14/03/22 תאריך קריאה נוכחית:
 15/02/22 תאריך קריאה קודמת:

שם דייר: קומה 2 דירה 22
 שם אתר: מעונות הסטודנטים ראשל"צ

לקוח/ה נכבד/ה, אנו מתכבדים להגיש את חישוב צריכת החשמל לתקופה 14/03/22 - 15/02/22:

קומה 2 דירה 22 - 7 - 14154663(0x0)

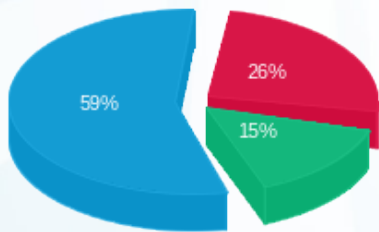
סוג תעריף	סוג צריכה	קריאה קודמת	קריאה נוכחית	סה"כ צריכה בקוט"ש	מחיר לקוט"ש בא"ג	סה"כ לתשלום
פרטי חשבון עבור תאריכים:		15/02/22	14/03/22			
757		11,756.60	12,087.45	330.85	45.98	152.12 ₪

סה"כ לדייר:

שיא ביקוש	סה"כ
2.43	330.85
	152.12 ₪

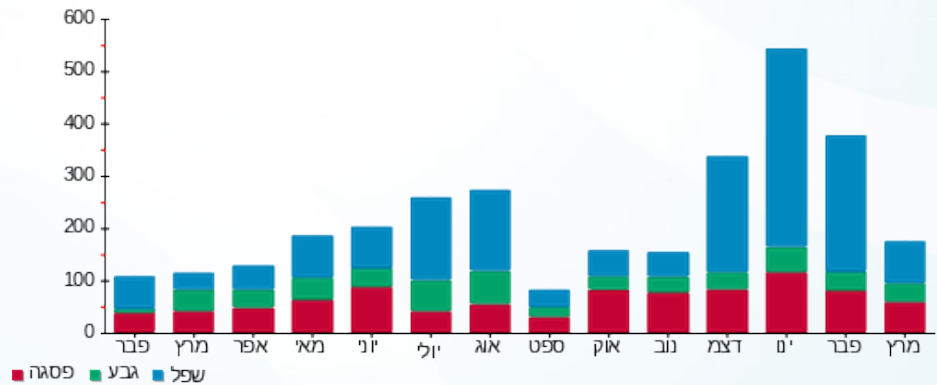
20.03 ₪	תשלום קבוע	
0.00 ₪	תשלום עבור גודל חיבור בKVA (0x0)	
172.15 ₪	סה"כ לתשלום	לא כולל מע"מ

התפלגות חיוב בש"ח לפי תעו"ז



פסגה (39.73 ₪) ■
 גבע (22.99 ₪) ■
 שפל (89.41 ₪) ■

הסטוריית צריכה בקוט"ש



16/03/22 תאריך הפקה:
 14/03/22 תאריך קריאה נוכחית:
 15/02/22 תאריך קריאה קודמת:

שם דייר: קומה 2 דירה 23
 שם אתר: מעונות הסטודנטים ראשל"צ

לקוח/ה נכבד/ה, אנו מתכבדים להגיש את חישוב צריכת החשמל לתקופה 14/03/22 - 15/02/22:

קומה 2 דירה 23 - 14154663(0x0)

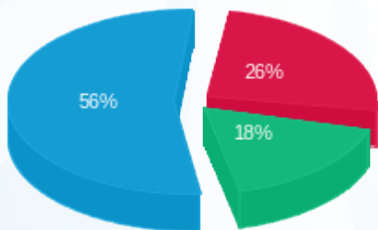
סוג תעריף	סוג צריכה	קריאה קודמת	קריאה נוכחית	סה"כ צריכה בקוט"ש	מחיר לקוט"ש בא"ג	סה"כ לתשלום
פרטי חשבון עבור תאריכים:		15/02/22	14/03/22			
757		12,926.00	12,984.70	58.70	45.98	26.99 ₪

סה"כ לדייר:

שיא ביקוש	סה"כ
2.44	58.70
	26.99 ₪

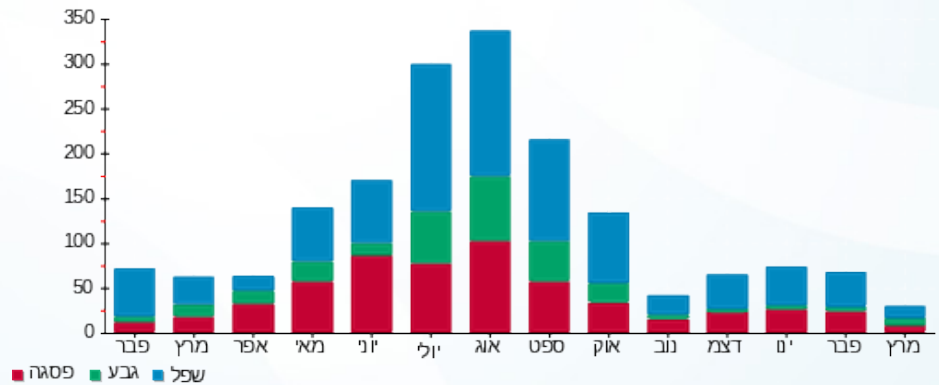
20.03 ₪	תשלום קבוע	
0.00 ₪	תשלום עבור גודל חיבור בKVA (0x0)	
47.02 ₪	סה"כ לתשלום	לא כולל מע"מ

התפלגות חיוב בש"ח לפי תעו"ז



פסגה (7.01 ₪) ■
 גבע (4.78 ₪) ■
 שפל (15.20 ₪) ■

הסטוריית צריכה בקוט"ש





16/03/22 תאריך הפקה:
 14/03/22 תאריך קריאה נוכחית:
 15/02/22 תאריך קריאה קודמת:

שם דייר: קומה 2 דירה 24
 שם אתר: מעונות הסטודנטים ראשל"צ

לקוח/ה נכבד/ה, אנו מתכבדים להגיש את חישוב צריכת החשמל לתקופה 14/03/22 - 15/02/22:

קומה 2 דירה 24 - 14154663 (0x0)

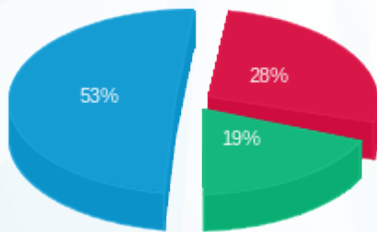
סוג תעריף	סוג צריכה	קריאה קודמת	קריאה נוכחית	סה"כ צריכה בקוט"ש	מחיר לקוט"ש בא"ג	סה"כ לתשלום
פרטי חשבון עבור תאריכים:		15/02/22	14/03/22			
757		10,527.15	10,607.70	80.55	45.98	37.04 ₪

סה"כ לדייר:

שיא ביקוש	סה"כ
2.26	80.55
	37.04 ₪

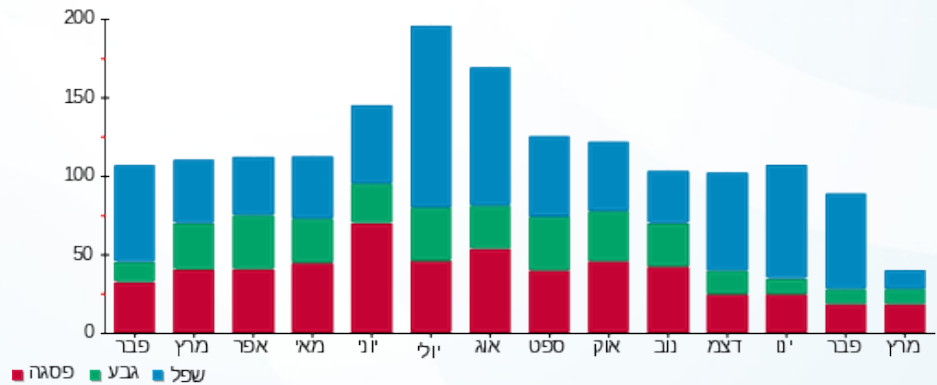
20.03 ₪	תשלום קבוע	
0.00 ₪	תשלום עבור גודל חיבור בKVA (0x0)	
57.07 ₪	סה"כ לתשלום	לא כולל מע"מ

התפלגות חיוב בש"ח לפי תעו"ז



פסגה (10.51 ₪) ■
 גבע (7.01 ₪) ■
 שפל (19.52 ₪) ■

הסטוריית צריכה בקוט"ש



16/03/22 תאריך הפקה:
 14/03/22 תאריך קריאה נוכחית:
 15/02/22 תאריך קריאה קודמת:

שם דייר: קומה 2 דירה 25
 שם אתר: מעונות הסטודנטים ראשל"צ

לקוח/ה נכבד/ה, אנו מתכבדים להגיש את חישוב צריכת החשמל לתקופה 14/03/22 - 15/02/22:

קומה 2 דירה 25 - 14154663(0x0)

סוג תעריף	סוג צריכה	קריאה קודמת	קריאה נוכחית	סה"כ צריכה בקוט"ש	מחיר לקוט"ש בא"ג	סה"כ לתשלום
			14/03/22	15/02/22	פרטי חשבון עבור תאריכים:	
757		24,944.90	24,944.90	0.00	45.98	0.00 ₪

סה"כ לדירי:

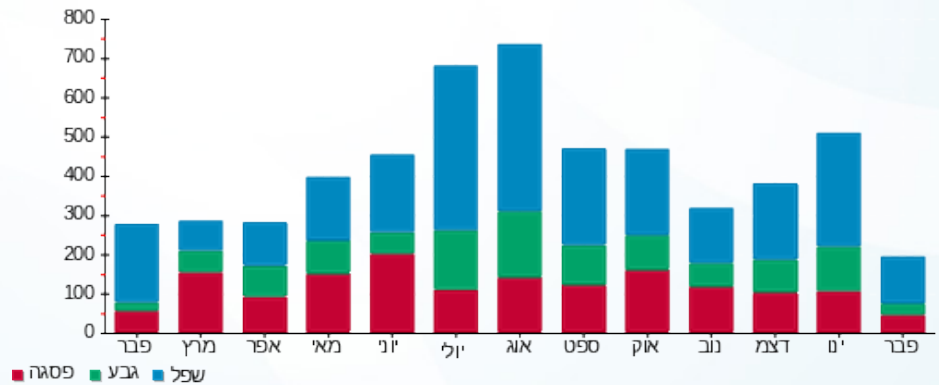
שיא ביקוש	סה"כ
	0.00
	0.00 ₪

20.03 ₪	תשלום קבוע	
0.00 ₪	תשלום עבור גודל חיבור בKVA (0x0)	
20.03 ₪	סה"כ לתשלום	לא כולל מע"מ

התפלגות חיוב בש"ח לפי תעו"ז

הסטוריית צריכה בקוט"ש

פסגה (0.00 ₪)
 גבע (0.00 ₪)
 שפל (0.00 ₪)



16/03/22 תאריך הפקה:
 14/03/22 תאריך קריאה נוכחית:
 15/02/22 תאריך קריאה קודמת:

שם דייר: קומה 2 דירה 26
 שם אתר: מעונות הסטודנטים ראשל"צ

לקוח/ה נכבד/ה, אנו מתכבדים להגיש את חישוב צריכת החשמל לתקופה 14/03/22 - 15/02/22:

קומה 2 דירה 26 - 14154663(0x0)

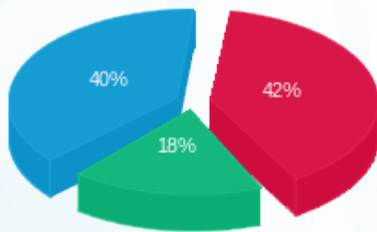
סוג תעריף	סוג צריכה	קריאה קודמת	קריאה נוכחית	סה"כ צריכה בקוט"ש	מחיר לקוט"ש בא"ג	סה"כ לתשלום
פרטי חשבון עבור תאריכים:		15/02/22	14/03/22			
757		15,444.35	15,585.95	141.60	45.98	65.11 ₪

סה"כ לדייר:

שיא ביקוש	סה"כ
2.32	141.60
	65.11 ₪

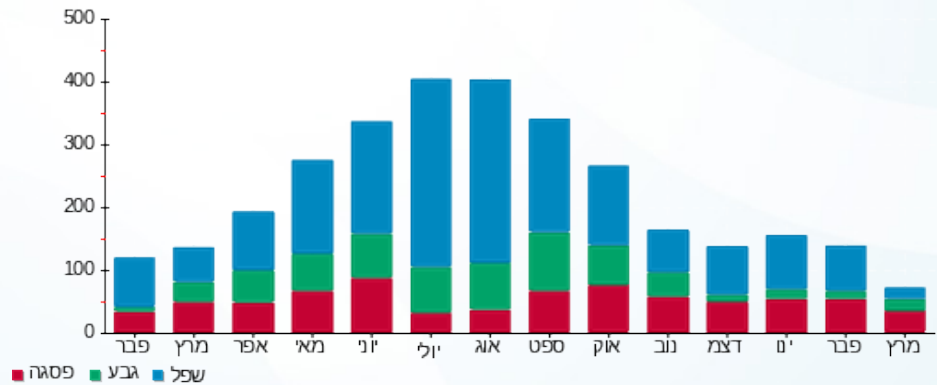
20.03 ₪	תשלום קבוע	
0.00 ₪	תשלום עבור גודל חיבור בKVA (0x0)	
85.14 ₪	סה"כ לתשלום	לא כולל מע"מ

התפלגות חיוב בש"ח לפי תעו"ז



פסגה (27.15 ₪) ■
 גבע (11.98 ₪) ■
 שפל (25.98 ₪) ■

הסטוריית צריכה בקוט"ש



16/03/22 תאריך הפקה:
 14/03/22 תאריך קריאה נוכחית:
 15/02/22 תאריך קריאה קודמת:

שם דייר: קומה 2 דירה 27
 שם אתר: מעונות הסטודנטים ראשל"צ

לקוח/ה נכבד/ה, אנו מתכבדים להגיש את חישוב צריכת החשמל לתקופה 14/03/22 - 15/02/22:

קומה 2 דירה 27 - 14154663(0x0)

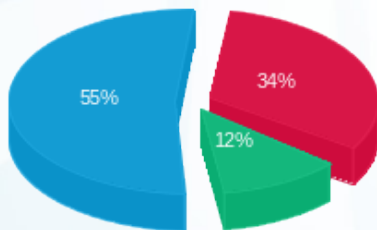
סוג תעריף	סוג צריכה	קריאה קודמת	קריאה נוכחית	סה"כ צריכה בקוט"ש	מחיר לקוט"ש בא"ג	סה"כ לתשלום
פרטי חשבון עבור תאריכים:		15/02/22	14/03/22			
757		9,964.40	10,062.75	98.35	45.98	45.22 ₪

סה"כ לדייר:

שיא ביקוש	סה"כ
2.39	98.35
	45.22 ₪

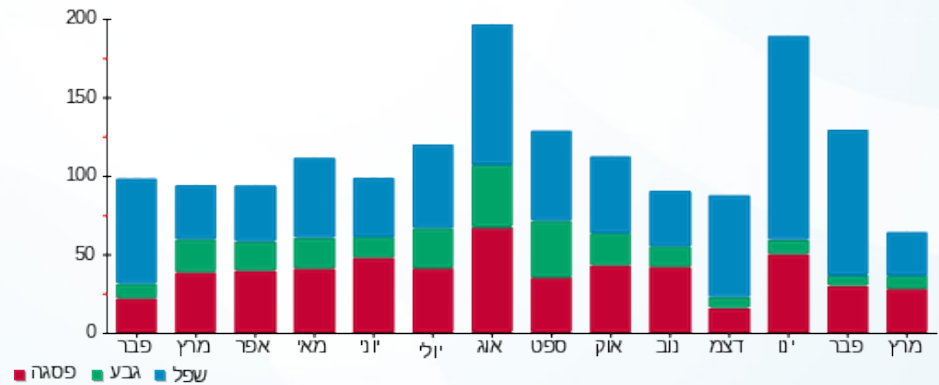
תשלום קבוע	תשלום עבור גודל חיבור בKVA (0x0)	סה"כ לתשלום	לא כולל מע"מ
20.03 ₪	0.00 ₪	65.25 ₪	

התפלגות חיוב בש"ח לפי תעו"ז



פסגה (15.17 ₪) 55%
 גבע (5.29 ₪) 12%
 שפל (24.76 ₪) 34%

הסטוריית צריכה בקוט"ש



16/03/22 תאריך הפקה:
 14/03/22 תאריך קריאה נוכחית:
 15/02/22 תאריך קריאה קודמת:

שם דייר: קומה 2 דירה 28
 שם אתר: מעונות הסטודנטים ראשל"צ

לקוח/ה נכבד/ה, אנו מתכבדים להגיש את חישוב צריכת החשמל לתקופה 14/03/22 - 15/02/22:

קומה 2 דירה 28 - 14154663(0x0)

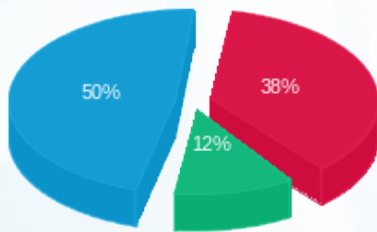
סוג תעריף	סוג צריכה	קריאה קודמת	קריאה נוכחית	סה"כ צריכה בקוט"ש	מחיר לקוט"ש בא"ג	סה"כ לתשלום
פרטי חשבון עבור תאריכים:		15/02/22	14/03/22			
757		31,443.45	31,723.20	279.75	45.98	128.63 ₪

סה"כ לדירה:

שיא ביקוש	סה"כ
4.47	279.75
	128.63 ₪

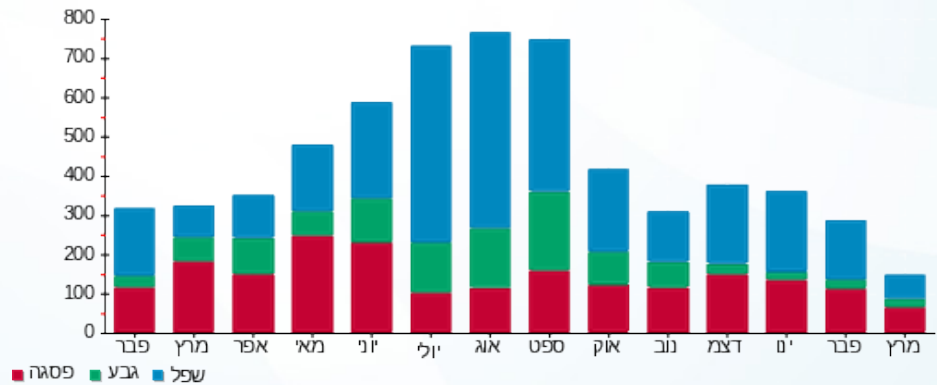
20.03 ₪	תשלום קבוע	
0.00 ₪	תשלום עבור גודל חיבור בKVA (0x0)	
148.66 ₪	סה"כ לתשלום	לא כולל מע"מ

התפלגות חיוב בש"ח לפי תעו"ז



פסגה (49.31 ₪)
 גבע (14.94 ₪)
 שפל (64.37 ₪)

הסטוריית צריכה בקוט"ש



16/03/22 תאריך הפקה:
 14/03/22 תאריך קריאה נוכחית:
 15/02/22 תאריך קריאה קודמת:

שם דייר: קומה 2 דירה 29
 שם אתר: מעונות הסטודנטים ראשל"צ

לקוח/ה נכבד/ה, אנו מתכבדים להגיש את חישוב צריכת החשמל לתקופה 14/03/22 - 15/02/22:

קומה 2 דירה 29 - 14154663(0x0)

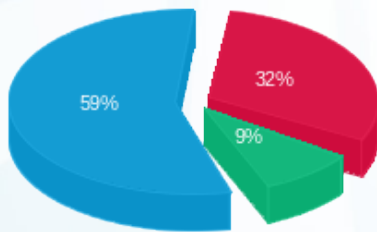
סוג תעריף	סוג צריכה	קריאה קודמת	קריאה נוכחית	סה"כ צריכה בקוט"ש	מחיר לקוט"ש בא"ג	סה"כ לתשלום
פרטי חשבון עבור תאריכים:		15/02/22	14/03/22			
757		13,835.00	13,836.10	1.10	45.98	0.51 ₪

סה"כ לדייר:

סה"כ	שיא ביקוש
1.10	0.13
0.51 ₪	

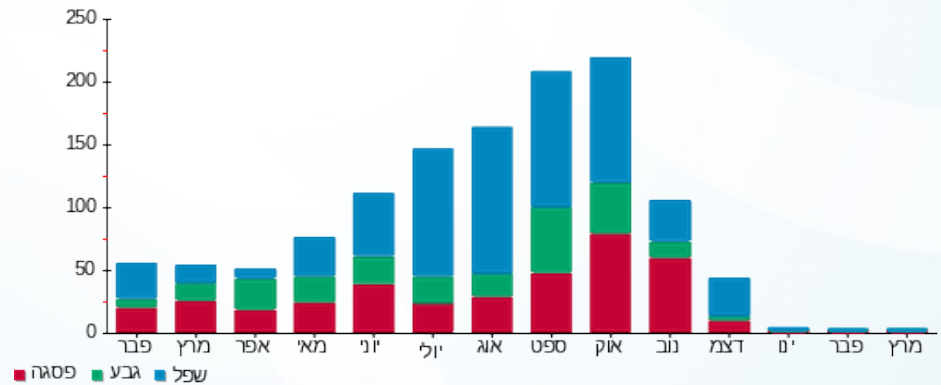
20.03 ₪	תשלום קבוע	
0.00 ₪	תשלום עבור גודל חיבור בKVA (0x0)	
20.54 ₪	סה"כ לתשלום	לא כולל מע"מ

התפלגות חיוב בש"ח לפי תעו"ז



פסגה (0.16 ₪) ■
 גבע (0.05 ₪) ■
 שפל (0.30 ₪) ■

הסטוריית צריכה בקוט"ש



16/03/22 תאריך הפקה:
 14/03/22 תאריך קריאה נוכחית:
 15/02/22 תאריך קריאה קודמת:

שם דייר: קומה 2 דירה 30
 שם אתר: מעונות הסטודנטים ראשל"צ

לקוח/ה נכבד/ה, אנו מתכבדים להגיש את חישוב צריכת החשמל לתקופה 14/03/22 - 15/02/22:

קומה 2 דירה 30 - 14154663(0x0)

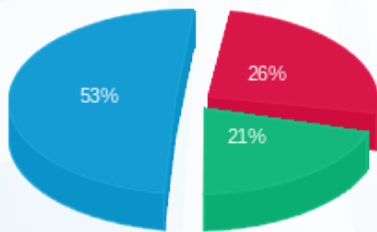
סוג תעריף	סוג צריכה	קריאה קודמת	קריאה נוכחית	סה"כ צריכה בקוט"ש	מחיר לקוט"ש בא"ג	סה"כ לתשלום
פרטי חשבון עבור תאריכים:		15/02/22	14/03/22			
757		11,538.40	11,700.30	161.90	45.98	74.44 ₪

סה"כ לדייר:

שיא ביקוש	סה"כ
2.96	161.90
	74.44 ₪

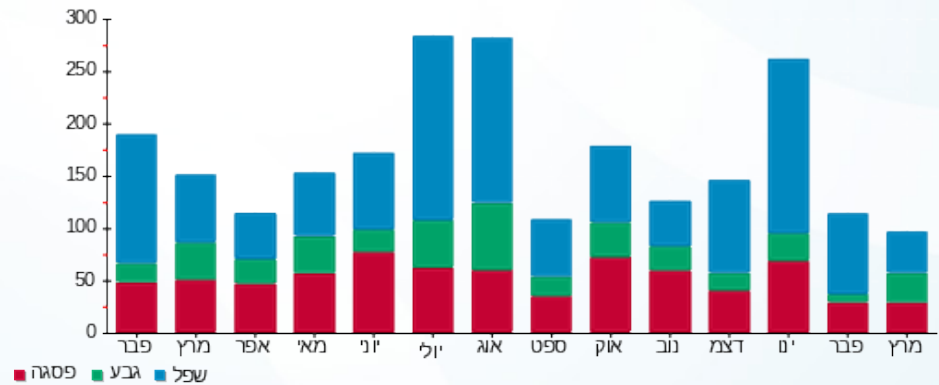
20.03 ₪	תשלום קבוע	
0.00 ₪	תשלום עבור גודל חיבור בKVA (0x0)	
94.47 ₪	סה"כ לתשלום	לא כולל מע"מ

התפלגות חיוב בש"ח לפי תעו"ז



פסגה (19.63 ₪)
 גבע (15.45 ₪)
 שפל (39.36 ₪)

הסטוריית צריכה בקוט"ש



16/03/22 תאריך הפקה:
 14/03/22 תאריך קריאה נוכחית:
 15/02/22 תאריך קריאה קודמת:

שם דייר: קסטרו
 שם אתר: מעונות הסטודנטים ראשל"צ

לקוח/ה נכבד/ה, אנו מתכבדים להגיש את חישוב צריכת החשמל לתקופה 14/03/22 - 15/02/22:

1 - 15091152(0x0)

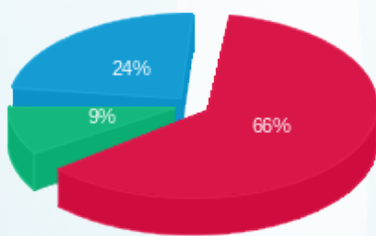
סוג תעריף	סוג צריכה	קריאה קודמת	קריאה נוכחית	סה"כ צריכה בקוט"ש	מחיר לקוט"ש בא"ג	סה"כ לתשלום
פרטי חשבון עבור תאריכים:						
		15/02/22	28/02/22			
777	פסגה	763,636.00	766,169.20	2,533.20	95.84	2,427.82 ₪
778	גבע	284,711.20	284,898.80	187.60	57.97	108.75 ₪
779	שפל	368,110.00	372,019.20	3,909.20	35.63	1,392.85 ₪
פרטי חשבון עבור תאריכים:						
		01/03/22	14/03/22			
777	פסגה	766,169.20	770,816.80	4,647.60	46.64	2,167.64 ₪
778	גבע	284,898.80	286,280.80	1,382.00	38.61	533.59 ₪
779	שפל	372,019.20	372,934.40	915.20	31.90	291.95 ₪

סה"כ לדייר:

שיא ביקוש	סה"כ	שפל	גבע	פסגה	סה"כ צריכה
113.21	13,574.80	4,824.40	1,569.60	7,180.80	סה"כ לתשלום
	6,922.60 ₪	1,684.80 ₪	642.34 ₪	4,595.46 ₪	

214.45 ₪	תשלום קבוע	
0.00 ₪	תשלום עבור גודל חיבור בKVA (0x0)	
7,137.05 ₪	סה"כ לתשלום	לא כולל מע"מ

התפלגות חיוב בש"ח לפי תעו"ז



■ פסגה (4,595.46 ₪)
 ■ גבע (642.34 ₪)
 ■ שפל (1,684.80 ₪)

הסטוריית צריכה בקוט"ש

