

16/03/22 תאריך הפקה:  
 14/03/22 תאריך קריאה נוכחית:  
 15/02/22 תאריך קריאה קודמת:

שם דייר: אור - חן  
 שם אתר: תנופורט נר בנים

לקוח/ה נכבד/ה, אנו מתכבדים להגיש את חישוב צריכת החשמל לתקופה 14/03/22 - 15/02/22:

אור - חן - 6 - 81007773 (0x0)

סוג תעריף	סוג צריכה	קריאה קודמת	קריאה נוכחית	סה"כ צריכה בקוט"ש	מחיר לקוט"ש בא"ג	סה"כ לתשלום
פרטי חשבון עבור תאריכים:						
		15/02/22	28/02/22			
777	פסגה	401,391.70	401,745.51	353.81	95.84	339.10 ₪
778	גבע	74,560.06	74,807.83	247.77	57.97	143.63 ₪
779	שפל	150,337.30	152,451.95	2,114.66	35.63	753.45 ₪
פרטי חשבון עבור תאריכים:						
		01/03/22	14/03/22			
777	פסגה	401,745.51	404,569.20	2,823.69	46.64	1,316.97 ₪
778	גבע	74,807.83	74,921.35	113.52	38.61	43.83 ₪
779	שפל	152,451.95	152,486.83	34.88	31.90	11.13 ₪

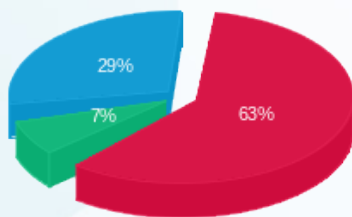
סה"כ לדייר:

פסגה	גבע	שפל	סה"כ	שיא ביקוש
3,177.50	361.29	2,149.53	5,688.33	85.15
₪ 1,656.06	₪ 187.46	₪ 764.58	₪ 2,608.11	

סה"כ צריכה  
 סה"כ לתשלום

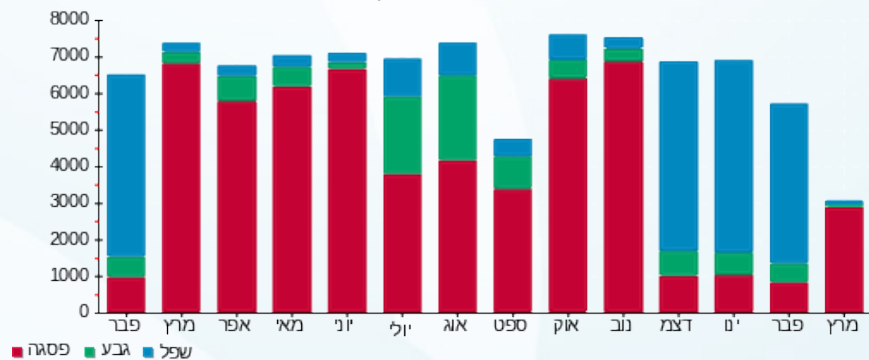
214.45 ₪	תשלום קבוע	לא כולל מע"מ
0.00 ₪	תשלום עבור גודל חיבור בKVA (0x0)	
1.000	מקדם הספק	
0.00 ₪	תשלום עבור מקדם הספק	
2,822.56 ₪	סה"כ לתשלום	

התפלגות חיוב בש"ח לפי תע"ר



פסגה (₪ 1,656.06)  
 גבע (₪ 187.46)  
 שפל (₪ 764.58)

הסטוריית צריכה בקוט"ש





16/03/22

תאריך הפקדה:

שם דייר: דרורי תעשיות מתכת

14/03/22

תאריך קריאה נוכחית:

שם אתר: תנופורט נר בנים

15/02/22

תאריך קריאה קודמת:

לקוח/ה נכבד/ה, אנו מתכבדים להגיש את חישוב צריכת החשמל לתקופה 14/03/22 - 15/02/22:

דרורי תעשיות מתכת - 2 - 81007773(0x0)

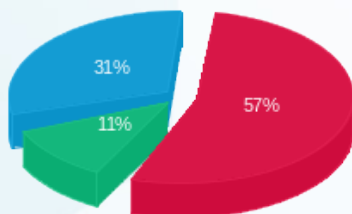
סוג תעריף	סוג צריכה	קריאה קודמת	קריאה נוכחית	סה"כ צריכה בקוט"ש	מחיר לקוט"ש בא"ג	סה"כ לתשלום
פרטי חשבון עבור תאריכים:						
		15/02/22	28/02/22			
777	פסגה	663,708.59	664,127.88	419.29	95.84	401.85 ₪
778	גבע	160,803.85	161,732.79	928.94	57.97	538.50 ₪
779	שפל	287,022.53	292,156.37	5,133.84	35.63	1,829.19 ₪
פרטי חשבון עבור תאריכים:						
		01/03/22	14/03/22			
777	פסגה	664,127.88	670,683.54	6,555.65	46.64	3,057.56 ₪
778	גבע	161,732.79	162,116.85	384.06	38.61	148.29 ₪
779	שפל	292,156.37	292,367.90	211.52	31.90	67.48 ₪

סה"כ לדייר:

שיא ביקוש	סה"כ	שפל	גבע	פסגה	סה"כ צריכה
162.37	13,633.31	5,345.36	1,313.00	6,974.94	סה"כ לתשלום
	6,042.86 ₪	1,896.66 ₪	686.79 ₪	3,459.41 ₪	

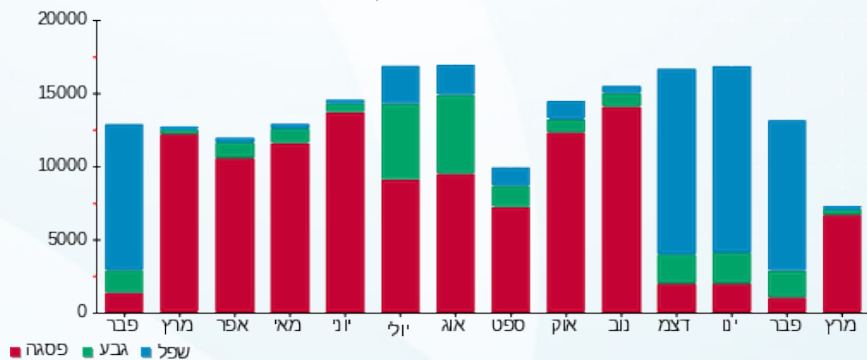
214.45 ₪	תשלום קבוע	לא כולל מע"מ
0.00 ₪	תשלום עבור גודל חיבור בKVA (0x0)	
1.000	מקדם הספק	
0.00 ₪	תשלום עבור מקדם הספק	
6,257.31 ₪	סה"כ לתשלום	

התפלגות חיוב בש"ח לפי תעו"ז



■ פסגה (3,459.41 ₪)  
 ■ גבע (686.79 ₪)  
 ■ שפל (1,896.66 ₪)

הסטוריית צריכה בקוט"ש





16/03/22

תאריך הפקה:

שם דייר: זר פור יו חוזה מס' 10094

14/03/22

תאריך קריאה נוכחית:

שם אתר: תנופורט נר בנים

15/02/22

תאריך קריאה קודמת:

לקוח/ה נכבד/ה, אנו מתכבדים להגיש את חישוב צריכת החשמל לתקופה 14/03/22 - 15/02/22:

זר פור יו חוזה מס' 10094 - 1 - 81007773(0x0)

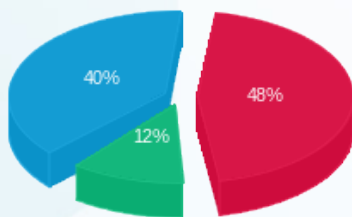
סוג תעריף	סוג צריכה	קריאה קודמת	קריאה נוכחית	סה"כ צריכה בקוט"ש	מחיר לקוט"ש בא"ג	סה"כ לתשלום
פרטי חשבון עבור תאריכים:						
		15/02/22	28/02/22			
777	פסגה	661,983.01	663,197.71	1,214.70	95.84	1,164.16 ₪
778	גבע	293,782.65	294,247.04	464.38	57.97	269.20 ₪
779	שפל	713,804.49	718,072.51	4,268.02	35.63	1,520.69 ₪
פרטי חשבון עבור תאריכים:						
		01/03/22	14/03/22			
777	פסגה	663,197.71	666,375.50	3,177.80	46.64	1,482.12 ₪
778	גבע	294,247.04	295,219.38	972.35	38.61	375.42 ₪
779	שפל	718,072.51	720,253.91	2,181.40	31.90	695.87 ₪

סה"כ לדייר:

שיא ביקוש	סה"כ	שפל	גבע	פסגה	סה"כ צריכה
100.29	12,278.64	6,449.42	1,436.73	4,392.49	סה"כ לתשלום
	5,507.48 ₪	2,216.56 ₪	644.63 ₪	2,646.29 ₪	

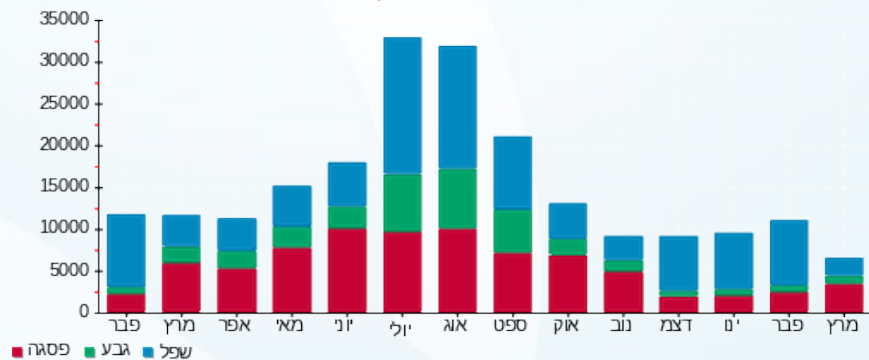
214.45 ₪	תשלום קבוע	לא כולל מע"מ
0.00 ₪	תשלום עבור גודל חיבור ב-KVA (0x0)	
1.000	מקדם הספק	
0.00 ₪	תשלום עבור מקדם הספק	
5,721.93 ₪	סה"כ לתשלום	

התפלגות חיוב בש"ח לפי תעו"ז



■ פסגה (2,646.29 ₪)  
■ גבע (644.63 ₪)  
■ שפל (2,216.56 ₪)

הסטוריית צריכה בקוט"ש





16/03/22 תאריך הפקה:  
 14/03/22 תאריך קריאה נוכחית:  
 15/02/22 תאריך קריאה קודמת:

שם דייר: טולמנס  
 שם אתר: תנופורט נר בנים

לקוח/ה נכבד/ה, אנו מתכבדים להגיש את חישוב צריכת החשמל לתקופה 14/03/22 - 15/02/22:

טולמנס - 8 - 81007773(0x0)

סוג תעריף	סוג צריכה	קריאה קודמת	קריאה נוכחית	סה"כ צריכה בקוט"ש	מחיר לקוט"ש בא"ג	סה"כ לתשלום
פרטי חשבון עבור תאריכים:						
777	פסגה	15/02/22	28/02/22	129.54	95.84	124.15 ₪
778	גבע	16,253.61	16,279.27	25.65	57.97	14.87 ₪
779	שפל	31,971.33	32,342.27	370.94	35.63	132.17 ₪
פרטי חשבון עבור תאריכים:						
777	פסגה	66,645.44	67,047.80	402.36	46.64	187.66 ₪
778	גבע	16,279.27	16,306.41	27.15	38.61	10.48 ₪
779	שפל	32,342.27	32,397.62	55.35	31.90	17.66 ₪

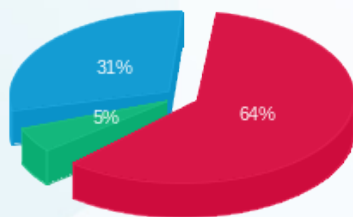
סה"כ לדייר:

פסגה	גבע	שפל	סה"כ	שיא ביקוש
531.90	52.80	426.29	1,010.99	18.60
₪ 311.81	₪ 25.35	₪ 149.82	₪ 486.99	

סה"כ צריכה  
 סה"כ לתשלום

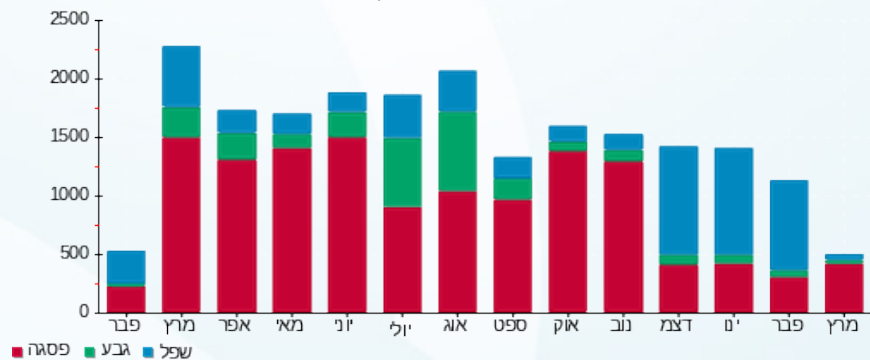
214.45 ₪	תשלום קבוע	
0.00 ₪	תשלום עבור גודל חיבור בKVA (0x0)	
1.000	מקדם הספק	
0.00 ₪	תשלום עבור מקדם הספק	
701.44 ₪	סה"כ לתשלום	לא כולל מע"מ

התפלגות חיוב בש"ח לפי תע"ז



פסגה (311.81 ₪)  
 גבע (25.35 ₪)  
 שפל (149.82 ₪)

הסטוריית צריכה בקוט"ש





16/03/22 תאריך הפקה:  
 14/03/22 תאריך קריאה נוכחית:  
 15/02/22 תאריך קריאה קודמת:

**שם דייר:** טמפו חוזה מס 5  
**שם אתר:** תנופורט נר בנים

**לקוח/ה נכבד/ה, אנו מתכבדים להגיש את חישוב צריכת החשמל לתקופה 14/03/22 - 15/02/22:**

**טמפו חוזה מס 5 - 3 - (0x0)81007773**

סוג תעריף	סוג צריכה	קריאה קודמת	קריאה נוכחית	סה"כ צריכה בקוט"ש	מחיר לקוט"ש בא"ג	סה"כ לתשלום
פרטי חשבון עבור תאריכים:						
		15/02/22	28/02/22			
777	פסגה	896,387.48	897,826.77	1,439.29	95.84	1,379.41 ₪
778	גבע	381,733.06	382,448.66	715.60	57.97	414.83 ₪
779	שפל	1,076,383.97	1,082,036.97	5,653.00	35.63	2,014.16 ₪
פרטי חשבון עבור תאריכים:						
		01/03/22	14/03/22			
777	פסגה	897,826.77	901,607.70	3,780.94	46.64	1,763.43 ₪
778	גבע	382,448.66	383,580.17	1,131.51	38.61	436.88 ₪
779	שפל	1,082,036.97	1,084,676.55	2,639.58	31.90	842.03 ₪

**שנונית - 7 - (0x0)81007773**

סוג תעריף	סוג צריכה	קריאה קודמת	קריאה נוכחית	סה"כ צריכה בקוט"ש	מחיר לקוט"ש בא"ג	סה"כ לתשלום
פרטי חשבון עבור תאריכים:						
		15/02/22	28/02/22			
777	פסגה	163,994.12	164,182.83	-188.71	95.84	-180.86 ₪
778	גבע	51,301.91	51,415.77	-113.86	57.97	-66.00 ₪
779	שפל	83,176.83	83,793.28	-616.45	35.63	-219.64 ₪
פרטי חשבון עבור תאריכים:						
		01/03/22	14/03/22			
777	פסגה	164,182.83	164,789.64	-606.81	46.64	-283.02 ₪
778	גבע	51,415.77	51,535.84	-120.07	38.61	-46.36 ₪
779	שפל	83,793.28	83,951.76	-158.48	31.90	-50.56 ₪

**סה"כ לדייר:**

פסגה	גבע	שפל	סה"כ	שיא ביקוש
4,424.70	1,613.19	7,517.65	13,555.54	81.34
₪ 2,678.97	₪ 739.35	₪ 2,585.99	₪ 6,004.31	

**סה"כ צריכה**  
**סה"כ לתשלום**

214.45 ₪	<b>תשלום קבוע</b>
0.00 ₪	<b>תשלום עבור גודל חיבור בKVA (0x0)</b>
1.000	<b>מקדם הספק</b>





0.00 ₪	תשלום עבור מקדם הספק	
6,218.76 ₪	סה"כ לתשלום	לא כולל מע"מ





16/03/22

תאריך הפקה:

שם דייר: כרכום חוזה מס 59

14/03/22

תאריך קריאה נוכחית:

שם אתר: תנופורט נר בנים

15/02/22

תאריך קריאה קודמת:

לקוח/ה נכבד/ה, אנו מתכבדים להגיש את חישוב צריכת החשמל לתקופה 14/03/22 - 15/02/22:

כרכום חוזה מס' 59 - 5 - 81007773(0x0)

סוג תעריף	סוג צריכה	קריאה קודמת	קריאה נוכחית	סה"כ צריכה בקוט"ש	מחיר לקוט"ש בא"ג	סה"כ לתשלום
פרטי חשבון עבור תאריכים:						
777	פסגה	15/02/22	28/02/22	425.77	95.84	408.06 ₪
778	גבע	130,068.57	130,204.73	136.16	57.97	78.93 ₪
779	שפל	376,230.68	378,279.93	2,049.26	35.63	730.15 ₪
פרטי חשבון עבור תאריכים:						
777	פסגה	538,665.10	540,542.32	1,877.21	46.64	875.53 ₪
778	גבע	130,204.73	130,415.72	210.98	38.61	81.46 ₪
779	שפל	378,279.93	378,760.20	480.27	31.90	153.21 ₪

סה"כ לדייר:

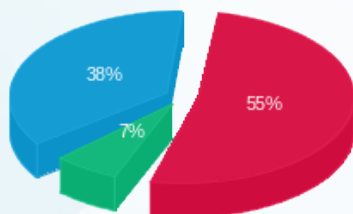
פסגה	גבע	שפל	סה"כ	שיא ביקוש
2,302.98	347.15	2,529.53	5,179.65	60.85
₪ 1,283.59	₪ 160.39	₪ 883.36	₪ 2,327.34	

סה"כ צריכה

סה"כ לתשלום

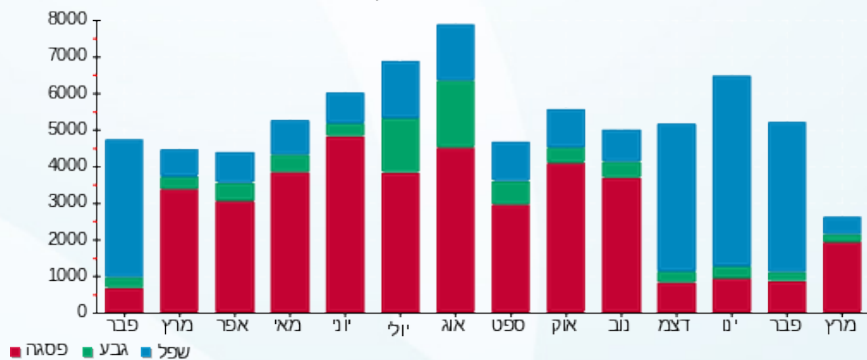
214.45 ₪	תשלום קבוע	לא כולל מע"מ
0.00 ₪	תשלום עבור גודל חיבור בKVA (0x0)	
1.000	מקדם הספק	
0.00 ₪	תשלום עבור מקדם הספק	
2,541.79 ₪	סה"כ לתשלום	

התפלגות חיוב בש"ח לפי תעו"ז



פסגה (1,283.59 ₪)  
גבע (160.39 ₪)  
שפל (883.36 ₪)

הסטוריית צריכה בקוט"ש



16/03/22 תאריך הפקה:  
 14/03/22 תאריך קריאה נוכחית:  
 15/02/22 תאריך קריאה קודמת:

שם דייר: מוסקו חוזה מס 7  
 שם אתר: תנופורט נר בנים

לקוח/ה נכבד/ה, אנו מתכבדים להגיש את חישוב צריכת החשמל לתקופה 14/03/22 - 15/02/22:

מוסקו חוזה מס' 7 - 4 - 81007773(0x0)

סוג תעריף	סוג צריכה	קריאה קודמת	קריאה נוכחית	סה"כ צריכה בקוט"ש	מחיר לקוט"ש בא"ג	סה"כ לתשלום
פרטי חשבון עבור תאריכים:						
777	פסגה	15/02/22	28/02/22	333,679.51	95.84	251.42 ₪
778	גבע	69,969.39	70,078.23	108.84	57.97	63.10 ₪
779	שפל	167,587.30	168,783.55	1,196.25	35.63	426.22 ₪
פרטי חשבון עבור תאריכים:						
777	פסגה	01/03/22	14/03/22	335,095.15	46.64	660.25 ₪
778	גבע	70,078.23	70,190.30	112.06	38.61	43.27 ₪
779	שפל	168,783.55	169,012.87	229.32	31.90	73.15 ₪

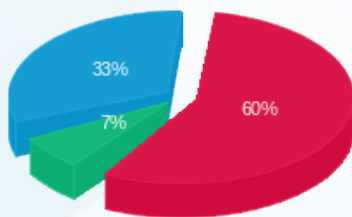
סה"כ לדייר:

פסגה	גבע	שפל	סה"כ	שיא ביקוש
1,677.97	220.90	1,425.57	3,324.44	43.60
₪ 911.67	₪ 106.36	₪ 499.38	₪ 1,517.41	

סה"כ צריכה  
 סה"כ לתשלום

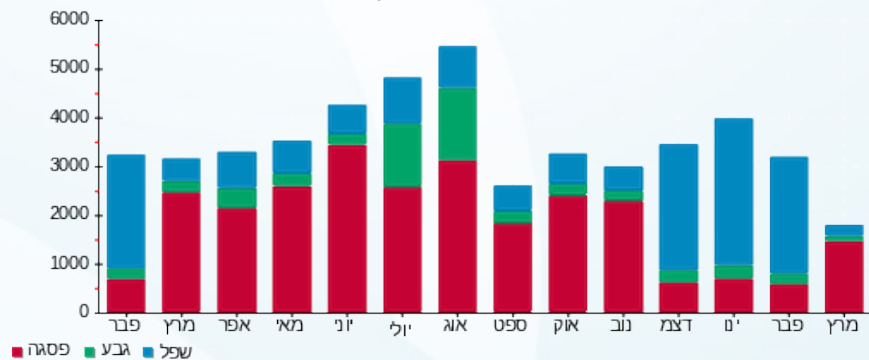
214.45 ₪	תשלום קבוע	לא כולל מע"מ
0.00 ₪	תשלום עבור גודל חיבור בKVA (0x0)	
1.000	מקדם הספק	
0.00 ₪	תשלום עבור מקדם הספק	
1,731.86 ₪	סה"כ לתשלום	

התפלגות חיוב בש"ח לפי תעו"ז



פסגה (₪ 911.67)  
 גבע (₪ 106.36)  
 שפל (₪ 499.38)

הסטוריית צריכה בקוט"ש





16/03/22 תאריך הפקה:  
 14/03/22 תאריך קריאה נוכחית:  
 15/02/22 תאריך קריאה קודמת:

שם דייר: שרונית  
 שם אתר: תנופורט נר בנים

לקוח/ה נכבד/ה, אנו מתכבדים להגיש את חישוב צריכת החשמל לתקופה 14/03/22 - 15/02/22:

שרונית - 7 - 81007773 (0x0)

סוג תעריף	סוג צריכה	קריאה קודמת	קריאה נוכחית	סה"כ צריכה בקוט"ש	מחיר לקוט"ש בא"ג	סה"כ לתשלום
פרטי חשבון עבור תאריכים:						
		15/02/22	28/02/22			
777	פסגה	163,994.12	164,182.83	188.71	95.84	180.86 ₪
778	גבע	51,301.91	51,415.77	113.86	57.97	66.00 ₪
779	שפל	83,176.83	83,793.28	616.45	35.63	219.64 ₪
פרטי חשבון עבור תאריכים:						
		01/03/22	14/03/22			
777	פסגה	164,182.83	164,789.64	606.81	46.64	283.02 ₪
778	גבע	51,415.77	51,535.84	120.07	38.61	46.36 ₪
779	שפל	83,793.28	83,951.76	158.48	31.90	50.56 ₪

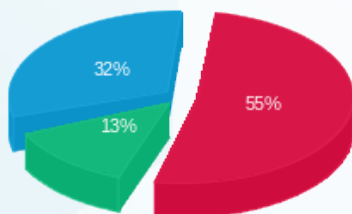
סה"כ לדייר:

פסגה	גבע	שפל	סה"כ	שיא ביקוש
795.52	233.93	774.93	1,804.38	24.26
₪ 463.88	₪ 112.36	₪ 270.20	₪ 846.43	

סה"כ צריכה  
 סה"כ לתשלום

214.45 ₪	תשלום קבוע	לא כולל מע"מ
0.00 ₪	תשלום עבור גודל חיבור בKVA (0x0)	
1.000	מקדם הספק	
0.00 ₪	תשלום עבור מקדם הספק	
1,060.88 ₪	סה"כ לתשלום	

התפלגות חיוב בש"ח לפי תע"ר



פסגה (₪ 463.88)  
 גבע (₪ 112.36)  
 שפל (₪ 270.20)

הסטוריית צריכה בקוט"ש

