



16/03/22 תאריך הפקה:
 28/02/22 תאריך קריאה נוכחית:
 01/02/22 תאריך קריאה קודמת:

שם דייר: מקלט (תמן)
 שם אתר: השתתפויות בנכסים צק פוסט

לקוח/ה נכבד/ה, אנו מתכבדים להגיש את חישוב צריכת החשמל לתקופה 01/02/22 - 28/02/22:

מקלט (תמן) - 2 - 00023537(0x0)

סוג תעריף	סוג צריכה	קריאה קודמת	קריאה נוכחית	סה"כ צריכה בקוט"ש	מחיר לקוט"ש בא"ג	סה"כ לתשלום
פרטי חשבון עבור תאריכים:						
777	פסגה	01/02/22	28/02/22	117.46	95.84	112.58 ₪
778	גבע	6,928.41	6,933.02	4.61	57.97	2.67 ₪
779	שפל	13,135.25	13,194.69	59.44	35.63	21.18 ₪

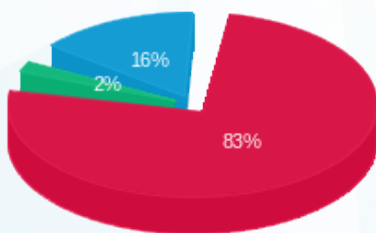
סה"כ לדייר:

פסגה	גבע	שפל	סה"כ	שיא ביקוש
117.46	4.61	59.44	181.50	1.54
112.58 ₪	2.67 ₪	21.18 ₪	136.42 ₪	

סה"כ צריכה
 סה"כ לתשלום

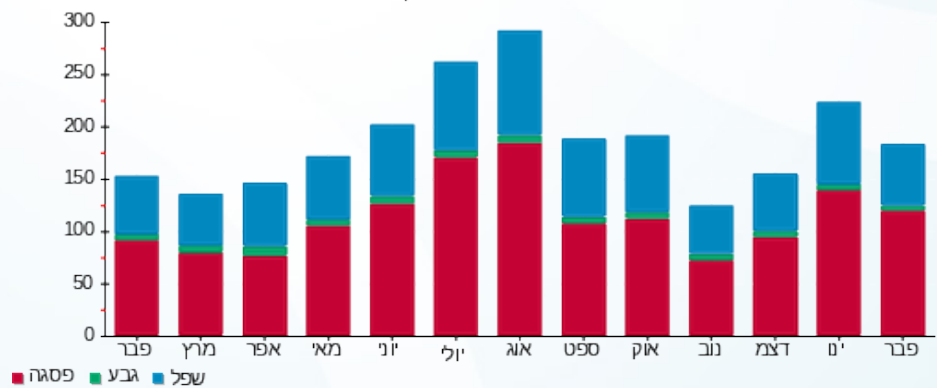
214.45 ₪	תשלום קבוע	
0.00 ₪	תשלום עבור גודל חיבור בKVA (0x0)	
350.87 ₪	סה"כ לתשלום	לא כולל מע"מ

התפלגות חיוב בש"ח לפי תעו"ז



■ פסגה (112.58 ₪)
 ■ גבע (2.67 ₪)
 ■ שפל (21.18 ₪)

הסטוריית צריכה בקוט"ש



■ פסגה ■ גבע ■ שפל





16/03/22 תאריך הפקדה:
 28/02/22 תאריך קריאה נוכחית:
 01/02/22 תאריך קריאה קודמת:

שם דייר: סער הבטחה
 שם אתר: השתתפויות בנכסים צק פוסט

לקוח/ה נכבד/ה, אנו מתכבדים להגיש את חישוב צריכת החשמל לתקופה 01/02/22 - 28/02/22:

סער הבטחה - 1 - 00023537 (0x0)

סוג תעריף	סוג צריכה	קריאה קודמת	קריאה נוכחית	סה"כ צריכה בקוט"ש	מחיר לקוט"ש בא"ג	סה"כ לתשלום
פרטי חשבון עבור תאריכים:						
777	פסגה	01/02/22	28/02/22	665.35	95.84	₪ 637.67
778	גבע	40,903.13	40,932.79	29.67	57.97	₪ 17.20
779	שפל	55,409.45	55,733.31	323.86	35.63	₪ 115.39

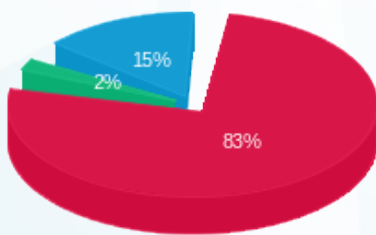
סה"כ לדיר:

פסגה	גבע	שפל	סה"כ	שיא ביקוש
665.35	29.67	323.86	1,018.88	11.33
₪ 637.67	₪ 17.20	₪ 115.39	₪ 770.26	

סה"כ צריכה
 סה"כ לתשלום

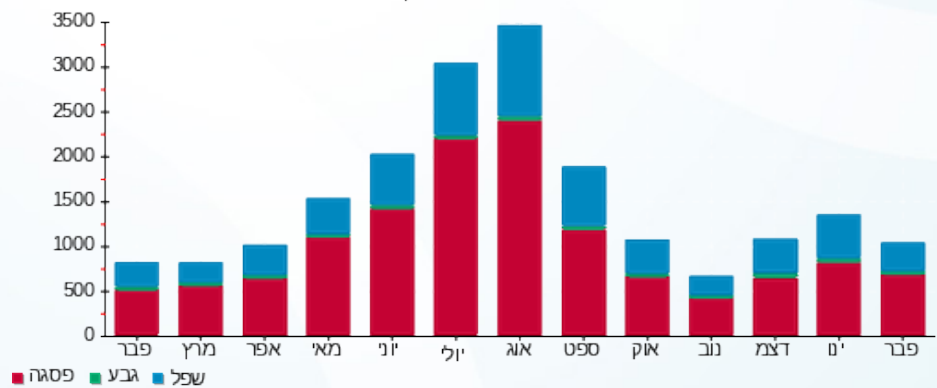
214.45 ₪	תשלום קבוע	
0.00 ₪	תשלום עבור גודל חיבור בKVA (0x0)	
984.71 ₪	סה"כ לתשלום	לא כולל מע"מ

התפלגות חיוב בש"ח לפי תע"ז



■ פסגה (₪ 637.67)
 ■ גבע (₪ 17.20)
 ■ שפל (₪ 115.39)

הסטוריית צריכה בקוט"ש





16/03/22 תאריך הפקה:
 28/02/22 תאריך קריאה נוכחית:
 01/02/22 תאריך קריאה קודמת:

שם דייר: צחי עבודות עפר קומה 1
 שם אתר: השתתפויות בנכסים צק פוסט

לקוח/ה נכבד/ה, אנו מתכבדים להגיש את חישוב צריכת החשמל לתקופה 01/02/22 - 28/02/22:

צחי עבודות עפר קומה 1 - 1 - 20281987(0x0)

סוג תעריף	סוג צריכה	קריאה קודמת	קריאה נוכחית	סה"כ צריכה בקוט"ש	מחיר לקוט"ש בא"ג	סה"כ לתשלום
פרטי חשבון עבור תאריכים:						
777	פסגה	01/02/22	28/02/22	98.11	95.84	94.03 ₪
778	גבע	547.85	570.11	22.26	57.97	12.90 ₪
779	שפל	1,694.37	1,897.93	203.56	35.63	72.53 ₪

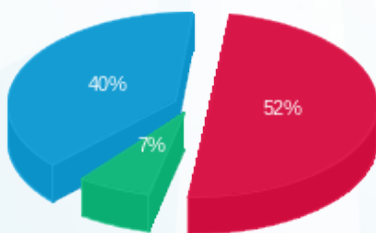
סה"כ לדייר:

פסגה	גבע	שפל	סה"כ	שיא ביקוש
98.11	22.26	203.56	323.93	
94.03 ₪	12.90 ₪	72.53 ₪	179.46 ₪	

סה"כ צריכה
 סה"כ לתשלום

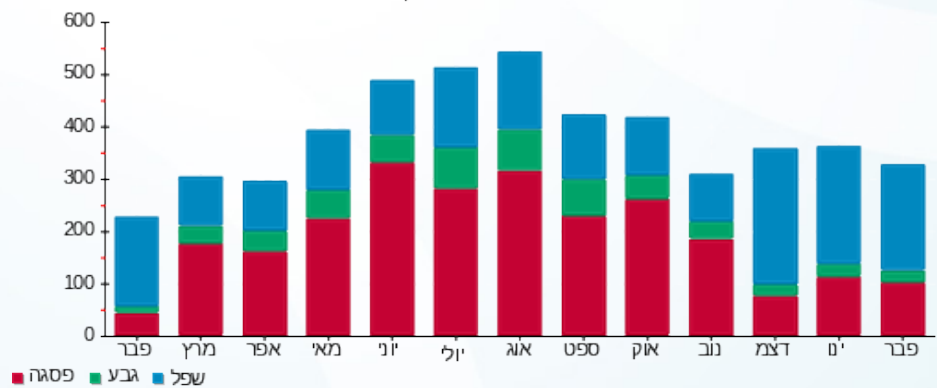
214.45 ₪	תשלום קבוע	
0.00 ₪	תשלום עבור גודל חיבור בKVA (0x0)	
393.91 ₪	סה"כ לתשלום	לא כולל מע"מ

התפלגות חיוב בש"ח לפי תעו"ז



פסגה (94.03 ₪) 52%
 גבע (12.90 ₪) 7%
 שפל (72.53 ₪) 40%

הסטוריית צריכה בקוט"ש



פסגה גבע שפל





16/03/22 תאריך הפקה:
 28/02/22 תאריך קריאה נוכחית:
 01/02/22 תאריך קריאה קודמת:

שם דייר: צחי עבודות פיתוח חדש
 שם אתר: השתתפויות בנכסים צק פוסט

לקוח/ה נכבד/ה, אנו מתכבדים להגיש את חישוב צריכת החשמל לתקופה 01/02/22 - 28/02/22:

צחי עבודות פיתוח חדש - 6 - 00023537 (0x0)

סוג תעריף	סוג צריכה	קריאה קודמת	קריאה נוכחית	סה"כ צריכה בקוט"ש	מחיר לקוט"ש בא"ג	סה"כ לתשלום
פרטי חשבון עבור תאריכים:						
777	פסגה	01/02/22	28/02/22	867.71	95.84	831.61 ₪
778	גבע	25,604.66	26,060.73	456.07	57.97	264.38 ₪
779	שפל	79,250.52	80,897.12	1,646.59	35.63	586.68 ₪

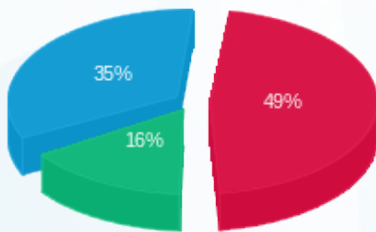
סה"כ לדייר:

פסגה	גבע	שפל	סה"כ	שיא ביקוש
867.71	456.07	1,646.59	2,970.37	11.16
831.61 ₪	264.38 ₪	586.68 ₪	1,682.67 ₪	

סה"כ צריכה
 סה"כ לתשלום

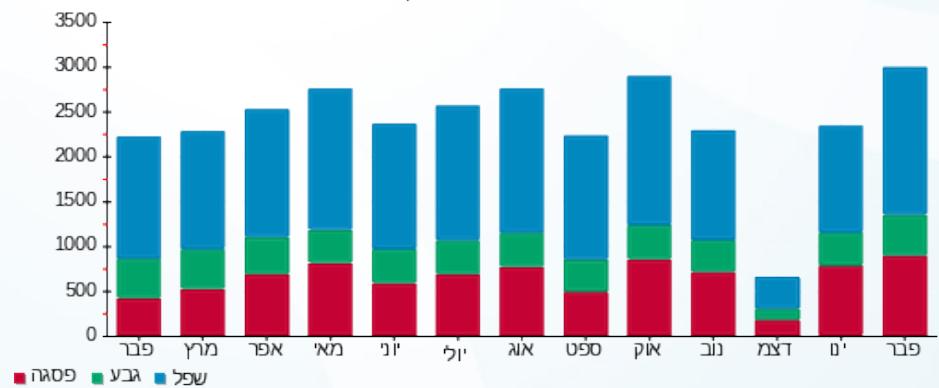
21.31 ₪	תשלום קבוע	
0.00 ₪	תשלום עבור גודל חיבור בKVA (0x0)	
1,703.98 ₪	סה"כ לתשלום	לא כולל מע"מ

התפלגות חיוב בש"ח לפי תע"ז



פסגה (831.61 ₪) 49%
 גבע (264.38 ₪) 16%
 שפל (586.68 ₪) 35%

הסטוריית צריכה בקוט"ש





16/03/22 תאריך הפקה:
 28/02/22 תאריך קריאה נוכחית:
 01/02/22 תאריך קריאה קודמת:

שם דייר: ק. מוסר (תמן)
 שם אתר: השתתפויות בנכסים צק פוסט

לקוח/ה נכבד/ה, אנו מתכבדים להגיש את חישוב צריכת החשמל לתקופה 01/02/22 - 28/02/22:

ק. מוסר (תמן) - 7 - 00023537(0x0)

סוג תעריף	סוג צריכה	קריאה קודמת	קריאה נוכחית	סה"כ צריכה בקוט"ש	מחיר לקוט"ש בא"ג	סה"כ לתשלום
פרטי חשבון עבור תאריכים:						
777	פסגה	01/02/22	28/02/22	319.16	95.84	305.88 ₪
778	גבע	28,520.07	28,520.32	0.25	57.97	0.15 ₪
779	שפל	28,220.32	28,330.78	110.46	35.63	39.36 ₪

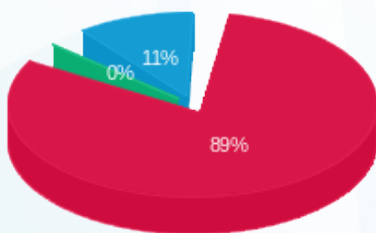
סה"כ לדייר:

פסגה	גבע	שפל	סה"כ	שיא ביקוש
319.16	0.25	110.46	429.88	2.70
305.88 ₪	0.15 ₪	39.36 ₪	345.39 ₪	

סה"כ צריכה
 סה"כ לתשלום

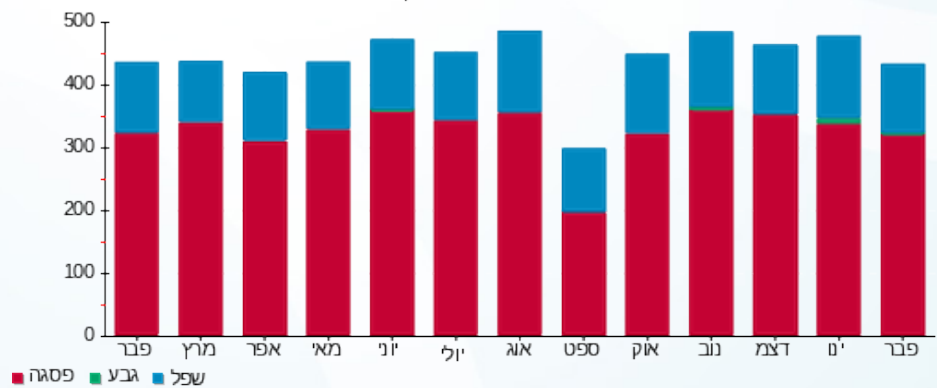
214.45 ₪	תשלום קבוע	
0.00 ₪	תשלום עבור גודל חיבור בKVA (0x0)	
559.84 ₪	סה"כ לתשלום	לא כולל מע"מ

התפלגות חיוב בש"ח לפי תע"ז



■ פסגה (305.88 ₪)
 ■ גבע (0.15 ₪)
 ■ שפל (39.36 ₪)

הסטוריית צריכה בקוט"ש





16/03/22 תאריך הפקה:
 28/02/22 תאריך קריאה נוכחית:
 01/02/22 תאריך קריאה קודמת:

שם דייר: ריוטל ורעות
 שם אתר: השתתפויות בנכסים צק פוסט

לקוח/ה נכבד/ה, אנו מתכבדים להגיש את חישוב צריכת החשמל לתקופה 28/02/22 - 01/02/22:

מוביליטי - 3 - 00023537 (0x0)

סה"כ לתשלום	מחיר לקוט"ש בא"ג	סה"כ צריכה בקוט"ש	קריאה נוכחית	קריאה קודמת	סוג צריכה	סוג תעריף
			28/02/22	01/02/22	פרטי חשבון עבור תאריכים:	
116.09 ₪	95.84	121.12	58,153.30	58,032.18	פסגה	777
17.90 ₪	57.97	30.88	28,794.84	28,763.96	גבע	778
46.60 ₪	35.63	130.80	19,312.24	19,181.45	שפל	779

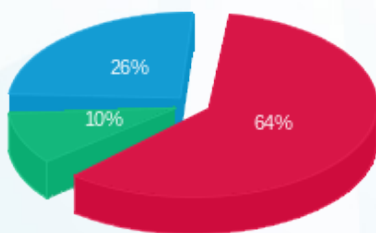
סה"כ לדייר:

שיא ביקוש	סה"כ	שפל	גבע	פסגה
3.96	282.80	130.80	30.88	121.12
	180.59 ₪	46.60 ₪	17.90 ₪	116.09 ₪

סה"כ צריכה
 סה"כ לתשלום

21.31 ₪	תשלום קבוע	
0.00 ₪	תשלום עבור גודל חיבור בKVA (0x0)	
201.90 ₪	סה"כ לתשלום	לא כולל מע"מ

התפלגות חיוב בש"ח לפי תעו"ז



■ פסגה (116.09 ₪)
 ■ גבע (17.90 ₪)
 ■ שפל (46.60 ₪)

הסטוריית צריכה בקוט"ש

