



20/03/22

תאריך הפקדה:

שם דייר: שילב מחסן

28/02/22

תאריך קריאה נוכחית:

שם אתר: מגדל אלייד

01/02/22

תאריך קריאה קודמת:

לקוח/ה נכבד/ה, אנו מתכבדים להגיש את חישוב צריכת החשמל לתקופה 01/02/22 - 28/02/22:

שילב מחסן - 1 - 20281965(0x0)

סה"כ לתשלום	מחיר לקוט"ש בא"ג	סה"כ צריכה בקוט"ש	קריאה נוכחית	קריאה קודמת	סוג צריכה	סוג תעריף
			28/02/22	01/02/22		פרטי חשבון עבור תאריכים:
₪ 90.09	95.84	94.00	1,308.70	1,214.70	פסגה	777
₪ 4.87	57.97	8.40	406.30	397.90	גבע	778
₪ 76.28	35.63	214.10	931.60	717.50	שפל	779

סה"כ לדייר:

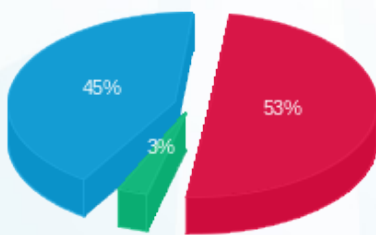
שיא ביקוש	סה"כ	שפל	גבע	פסגה
117,964.80	316.50	214.10	8.40	94.00
	₪ 171.24	₪ 76.28	₪ 4.87	₪ 90.09

סה"כ צריכה

סה"כ לתשלום

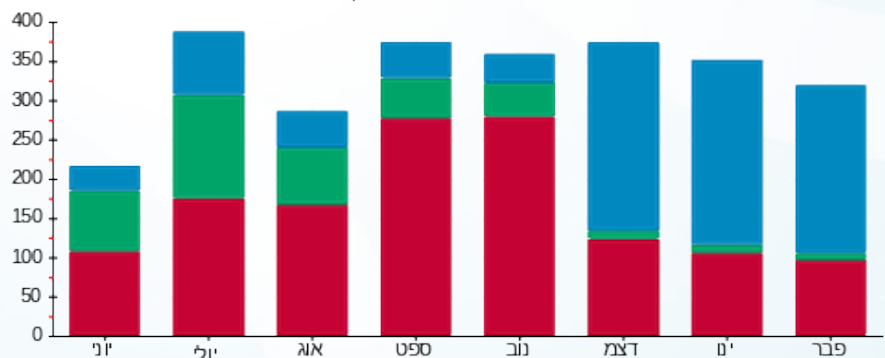
₪ 214.45	תשלום קבוע	
₪ 0.00	תשלום עבור גודל חיבור בKVA (0x0)	
₪ 385.69	סה"כ לתשלום	לא כולל מע"מ

התפלגות חיוב בש"ח לפי תעו"ז



■ פסגה (₪ 90.09)
■ גבע (₪ 4.87)
■ שפל (₪ 76.28)

הסטוריית צריכה בקוט"ש



■ פסגה ■ גבע ■ שפל

