



22/03/22 תאריך הפקה:
 14/03/22 תאריך קריאה נוכחית:
 15/02/22 תאריך קריאה קודמת:

שם דייר: ארסטו
 שם אתר: העיר העתיקה קיסריה

לקוח/ה נכבד/ה, אנו מתכבדים להגיש את חישוב צריכת החשמל לתקופה 14/03/22 - 15/02/22:

מסעדת ארסטו - 1 - 70041527(0x0)

סוג תעריף	סוג צריכה	קריאה קודמת	קריאה נוכחית	סה"כ צריכה בקוט"ש	מחיר לקוט"ש בא"ג	סה"כ לתשלום
פרטי חשבון עבור תאריכים:						
		15/02/22	28/02/22			
777	פסגה	991,513.73	993,655.40	2,141.67	95.84	2,052.57 ₪
778	גבע	658,793.12	659,183.65	390.53	57.97	226.39 ₪
779	שפל	786,803.30	791,172.03	4,368.73	35.63	1,556.58 ₪
פרטי חשבון עבור תאריכים:						
		01/03/22	14/03/22			
777	פסגה	993,655.40	997,147.37	3,491.97	46.64	1,628.66 ₪
778	גבע	659,183.65	660,759.12	1,575.47	38.61	608.29 ₪
779	שפל	791,172.03	793,038.56	1,866.53	31.90	595.42 ₪

קופסת שקעים של מסעדת ארסטו - 1 - 70041732(0x0)

סוג תעריף	סוג צריכה	קריאה קודמת	קריאה נוכחית	סה"כ צריכה בקוט"ש	מחיר לקוט"ש בא"ג	סה"כ לתשלום
פרטי חשבון עבור תאריכים:						
		15/02/22	28/02/22			
777	פסגה	0.01	0.01	0.00	95.84	0.00 ₪
778	גבע	0.006	0.006	0.00	57.97	0.00 ₪
779	שפל	0.04	0.04	0.00	35.63	0.00 ₪
פרטי חשבון עבור תאריכים:						
		01/03/22	14/03/22			
777	פסגה	0.01	0.01	0.00	46.64	0.00 ₪
778	גבע	0.006	0.006	0.00	38.61	0.00 ₪
779	שפל	0.04	0.04	0.0005	31.90	0.00 ₪

סה"כ לדייר:

פסגה	גבע	שפל	סה"כ	שיא ביקוש
5,633.64	1,966.00	6,235.26	13,834.90	105.89
₪ 3,681.23	₪ 834.68	₪ 2,152.00	₪ 6,667.91	

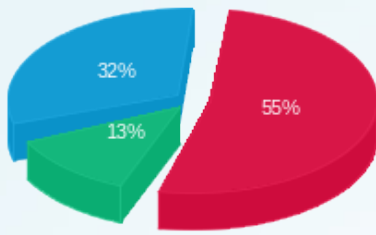
סה"כ צריכה
 סה"כ לתשלום

214.45 ₪	תשלום קבוע	
0.00 ₪	תשלום עבור גודל חיבור בKVA (0x0)	
6,882.36 ₪	סה"כ לתשלום	לא כולל מע"מ



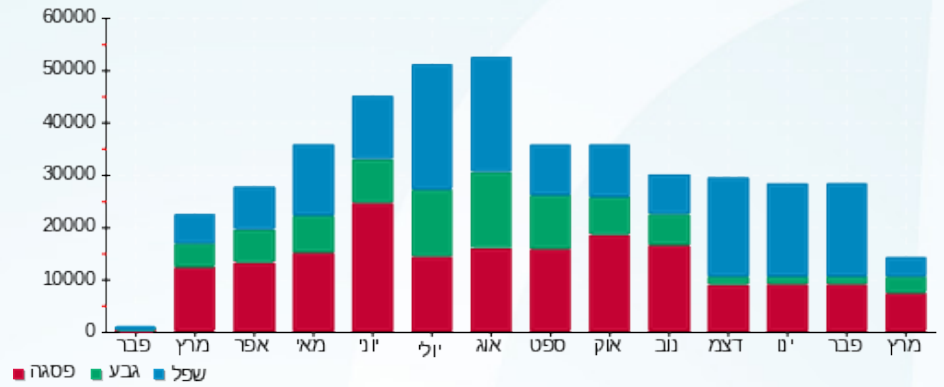


התפלגות חיוב בש"ח לפי תעו"ז



- פסגה (3,681.23 ש"ח)
- גבע (834.68 ש"ח)
- שפל (2,152.00 ש"ח)

הסטוריית צריכה בקוט"ש





22/03/22 תאריך הפקה:
 14/03/22 תאריך קריאה נוכחית:
 15/02/22 תאריך קריאה קודמת:

שם דייר: ביצ' בר
שם אתר: העיר העתיקה קיסריה

לקוח/ה נכבד/ה, אנו מתכבדים להגיש את חישוב צריכת החשמל לתקופה 14/03/22 - 15/02/22:

משרד ביצ' בר - 1 - 17313519(0x0)

סוג תעריף	סוג צריכה	קריאה קודמת	קריאה נוכחית	סה"כ צריכה בקוט"ש	מחיר לקוט"ש בא"ג	סה"כ לתשלום
פרטי חשבון עבור תאריכים:						
777	פסגה	15/02/22	28/02/22	9.90	95.84	9.49 ₪
778	גבע	1,963.00	764.60	4.80	57.97	2.78 ₪
779	שפל	2,240.80	2,280.30	39.50	35.63	14.07 ₪
פרטי חשבון עבור תאריכים:						
777	פסגה	01/03/22	14/03/22	27.10	46.64	12.64 ₪
778	גבע	1,972.90	772.70	8.10	38.61	3.13 ₪
779	שפל	2,280.30	2,301.50	21.20	31.90	6.76 ₪

חדר קירור ביצ' בר - 1 - 70027088(0x0)

סוג תעריף	סוג צריכה	קריאה קודמת	קריאה נוכחית	סה"כ צריכה בקוט"ש	מחיר לקוט"ש בא"ג	סה"כ לתשלום
פרטי חשבון עבור תאריכים:						
777	פסגה	15/02/22	28/02/22	0.00	95.84	0.00 ₪
778	גבע	78,560.95	59,593.55	0.00	57.97	0.00 ₪
779	שפל	109,735.51	109,735.51	0.00	35.63	0.00 ₪
פרטי חשבון עבור תאריכים:						
777	פסגה	01/03/22	14/03/22	0.00	46.64	0.00 ₪
778	גבע	78,560.95	59,593.55	0.00	38.61	0.00 ₪
779	שפל	109,735.51	109,735.51	0.00	31.90	0.00 ₪

ביצ' בר (חוף הים) - 1 - 70041757(0x0)

סוג תעריף	סוג צריכה	קריאה קודמת	קריאה נוכחית	סה"כ צריכה בקוט"ש	מחיר לקוט"ש בא"ג	סה"כ לתשלום
פרטי חשבון עבור תאריכים:						
777	פסגה	15/02/22	28/02/22	51.36	95.84	49.22 ₪
778	גבע	730,088.71	562,676.72	22.70	57.97	13.16 ₪
779	שפל	1,040,287.78	1,040,474.41	186.63	35.63	66.50 ₪
פרטי חשבון עבור תאריכים:						
		01/03/22	14/03/22			



ביצ' בר (חוף הים) - 1 - 70041757(0x0)

סוג תעריף	סוג צריכה	קריאה קודמת	קריאה נוכחית	סה"כ צריכה בקוט"ש	מחיר לקוט"ש בא"ג	סה"כ לתשלום
777	פסגה	730,140.07	731,087.88	947.81	46.64	442.06 ₪
778	גבע	562,699.41	562,962.68	263.27	38.61	101.65 ₪
779	שפל	1,040,474.41	1,041,074.75	600.34	31.90	191.51 ₪

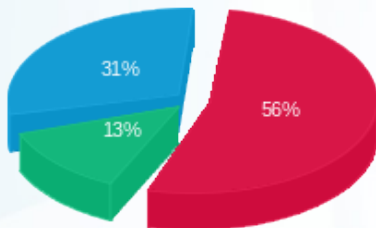
סה"כ לדירה:

פסגה	גבע	שפל	סה"כ	שיא ביקוש
1,036.17	298.87	847.67	2,182.71	36.05
₪ 513.41	₪ 120.72	₪ 278.84	₪ 912.96	

סה"כ צריכה
סה"כ לתשלום

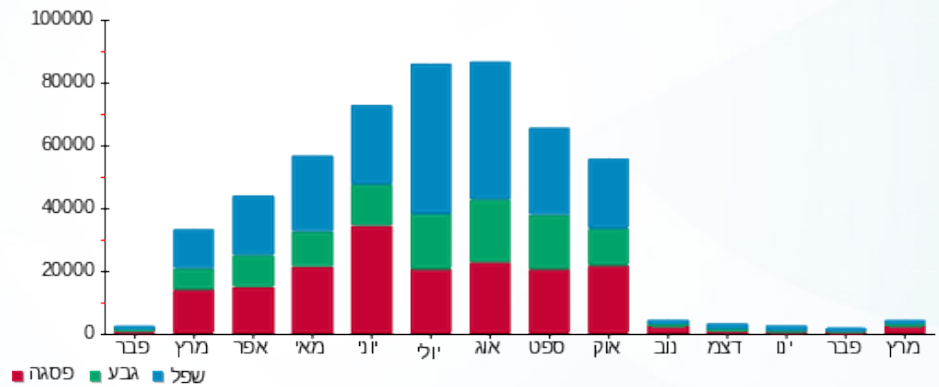
214.45 ₪	תשלום קבוע	
0.00 ₪	תשלום עבור גודל חיבור בKVA (0x0)	
1,127.41 ₪	סה"כ לתשלום	לא כולל מע"מ

התפלגות חיוב בש"ח לפי תעו"ז



- פסגה (513.41 ₪) 56%
- גבע (120.72 ₪) 13%
- שפל (278.84 ₪) 31%

הסטוריית צריכה בקוט"ש





22/03/22

תאריך הפקה:

שם דייר: ג.ר.א.ס. עיצובים
שם אתר: העיר העתיקה קיסריה

14/03/22

תאריך קריאה נוכחית:

15/02/22

תאריך קריאה קודמת:

לקוח/ה נכבד/ה, אנו מתכבדים להגיש את חישוב צריכת החשמל לתקופה 15/02/22 - 14/03/22:

ג.ר.א.ס. עיצובים - 1 - 70042601(0x0)

סוג תעריף	סוג צריכה	קריאה קודמת	קריאה נוכחית	סה"כ צריכה בקוט"ש	מחיר לקוט"ש בא"ג	סה"כ לתשלום
פרטי חשבון עבור תאריכים:						
777	פסגה	15/02/22	28/02/22	130,520.50	95.84	126,111.10
778	גבע	80,946.24	80,962.63	16.39	57.97	945.39
779	שפל	84,249.53	84,503.83	254.30	35.63	9,078.79
פרטי חשבון עבור תאריכים:						
777	פסגה	130,520.50	130,770.21	249.71	46.64	11,588.76
778	גבע	80,962.63	81,012.11	49.48	38.61	1,900.11
779	שפל	84,503.83	84,593.90	90.07	31.90	2,873.77

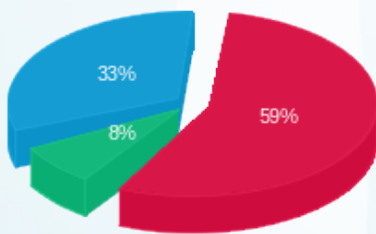
סה"כ לדייר:

פסגה	גבע	שפל	סה"כ	שיא ביקוש
351.86	65.87	344.37	762.10	10.73
214.36 ₪	28.61 ₪	119.34 ₪	362.31 ₪	

סה"כ צריכה
סה"כ לתשלום

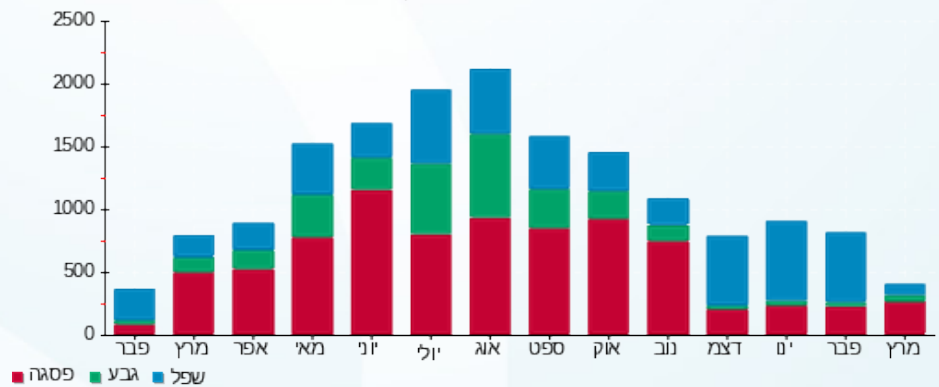
214.45 ₪	תשלום קבוע	
0.00 ₪	תשלום עבור גודל חיבור בKVA (0x0)	
576.76 ₪	סה"כ לתשלום	לא כולל מע"מ

התפלגות חיוב בש"ח לפי תעו"ז



פסגה (214.36 ₪) ■
גבע (28.61 ₪) ■
שפל (119.34 ₪) ■

הסטוריית צריכה בקוט"ש





22/03/22

תאריך הפקה:

שם דייר: גלידה בלה (פוד קווארטל ישראל בע"מ)

14/03/22

תאריך קריאה נוכחית:

שם אתר: העיר העתיקה קיסריה

15/02/22

תאריך קריאה קודמת:

לקוח/ה נכבד/ה, אנו מתכבדים להגיש את חישוב צריכת החשמל לתקופה 15/02/22 - 14/03/22:
פוד קווארטל ישראל בע"מ - 1 - 70044533(0x0)

סוג תעריף	סוג צריכה	קריאה קודמת	קריאה נוכחית	סה"כ צריכה בקוט"ש	מחיר לקוט"ש בא"ג	סה"כ לתשלום
פרטי חשבון עבור תאריכים:						
		15/02/22	28/02/22			
777	פסגה	459,698.30	460,392.19	693.89	95.84	665.03 ₪
778	גבע	358,701.21	359,003.50	302.29	57.97	175.24 ₪
779	שפל	638,777.69	641,440.58	2,662.90	35.63	948.79 ₪
פרטי חשבון עבור תאריכים:						
		01/03/22	14/03/22			
777	פסגה	460,392.19	462,247.47	1,855.28	46.64	865.30 ₪
778	גבע	359,003.50	359,653.59	650.10	38.61	251.00 ₪
779	שפל	641,440.58	642,858.65	1,418.07	31.90	452.36 ₪

חדר קירור פוד קווארטל ישראל בע"מ - 1 - 70049205(0x0)

סוג תעריף	סוג צריכה	קריאה קודמת	קריאה נוכחית	סה"כ צריכה בקוט"ש	מחיר לקוט"ש בא"ג	סה"כ לתשלום
פרטי חשבון עבור תאריכים:						
		15/02/22	28/02/22			
777	פסגה	5,991.95	6,104.21	112.27	95.84	107.60 ₪
778	גבע	7,722.74	8,087.03	364.29	57.97	211.18 ₪
779	שפל	8,551.07	8,856.70	305.63	35.63	108.90 ₪
פרטי חשבון עבור תאריכים:						
		01/03/22	14/03/22			
777	פסגה	6,104.21	6,215.27	111.05	46.64	51.80 ₪
778	גבע	8,087.03	8,440.93	353.90	38.61	136.64 ₪
779	שפל	8,856.70	9,157.16	300.45	31.90	95.84 ₪

סה"כ לדייר:

פסגה	גבע	שפל	סה"כ	שיא ביקוש
2,772.49	1,670.58	4,687.04	9,130.11	48.88
₪ 1,689.72	₪ 774.06	₪ 1,605.89	₪ 4,069.67	

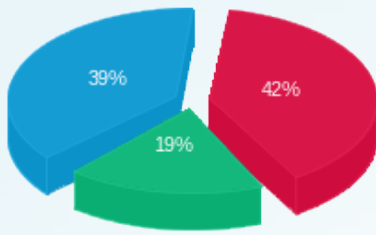
סה"כ צריכה
סה"כ לתשלום

214.45 ₪	תשלום קבוע	
0.00 ₪	תשלום עבור גודל חיבור בKVA (0x0)	
4,284.12 ₪	סה"כ לתשלום	לא כולל מע"מ



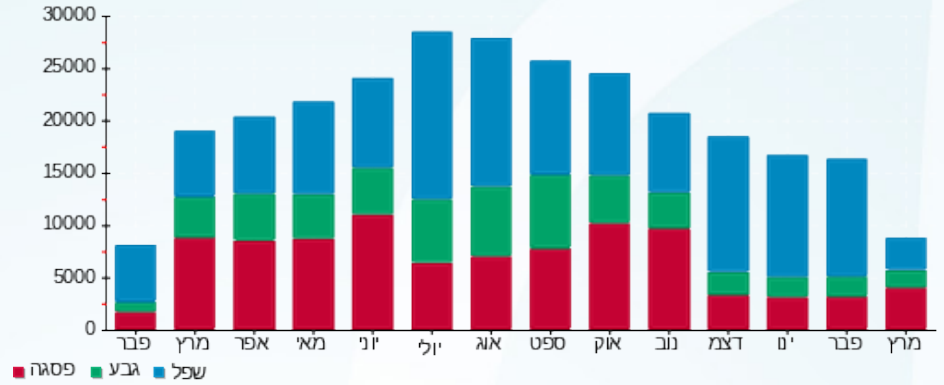


התפלגות חיוב בש"ח לפי תעו"ז



פסגה (1,689.72) ש"ח
 גבע (774.06) ש"ח
 שפל (1,605.89) ש"ח

הסטוריית צריכה בקוט"ש



22/03/22 תאריך הפקה:
 14/03/22 תאריך קריאה נוכחית:
 15/02/22 תאריך קריאה קודמת:

שם דייר: גלריה אבו ניסים
 שם אתר: העיר העתיקה קיסריה

לקוח/ה נכבד/ה, אנו מתכבדים להגיש את חישוב צריכת החשמל לתקופה 14/03/22 - 15/02/22:

גלריה אבו ניסים - 1 - 70041713(0x0)

סה"כ לתשלום	מחיר לקוט"ש בא"ג	סה"כ צריכה בקוט"ש	קריאה נוכחית	קריאה קודמת	סוג צריכה	סוג תעריף
			28/02/22	15/02/22	פרטי חשבון עבור תאריכים:	
₪ 6.34	95.84	6.62	24,394.20	24,387.58	פסגה	777
₪ 1.05	57.97	1.81	10,653.83	10,652.02	גבע	778
₪ 11.78	35.63	33.05	11,243.25	11,210.20	שפל	779
			14/03/22	01/03/22	פרטי חשבון עבור תאריכים:	
₪ 9.68	46.64	20.75	24,414.94	24,394.20	פסגה	777
₪ 2.10	38.61	5.43	10,659.26	10,653.83	גבע	778
₪ 3.45	31.90	10.81	11,254.06	11,243.25	שפל	779

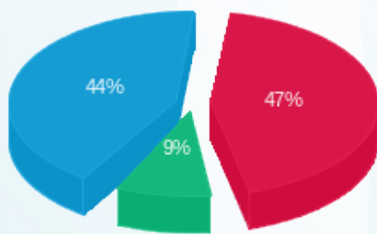
סה"כ לדייר:

שיא ביקוש	סה"כ	שפל	גבע	פסגה
0.70	78.46	43.86	7.24	27.36
	₪ 34.39	₪ 15.22	₪ 3.15	₪ 16.02

סה"כ צריכה
 סה"כ לתשלום

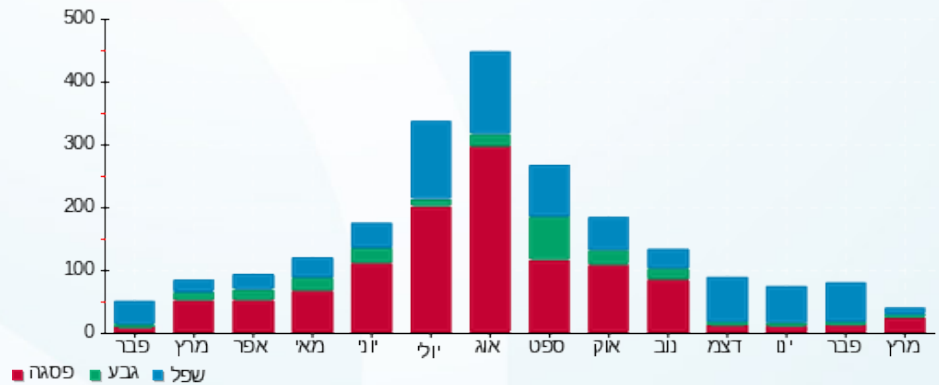
₪ 50.00	תשלום קבוע	
₪ 0.00	תשלום עבור גודל חיבור בKVA (0x0)	
₪ 84.39	סה"כ לתשלום	לא כולל מע"מ

התפלגות חיוב בש"ח לפי תעו"ז



פסגה (₪ 16.02) ■
 גבע (₪ 3.15) ■
 שפל (₪ 15.22) ■

הסטוריית צריכה בקוט"ש



22/03/22 תאריך הפקה:
 14/03/22 תאריך קריאה נוכחית:
 15/02/22 תאריך קריאה קודמת:

שם דייר: גלריה אסיה כץ
 שם אתר: העיר העתיקה קיסריה

לקוח/ה נכבד/ה, אנו מתכבדים להגיש את חישוב צריכת החשמל לתקופה 15/02/22 - 14/03/22:

גלריה אסיה כץ - 1 - 70041011(0x0)

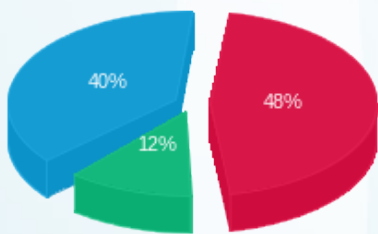
סה"כ לתשלום	מחיר לקוט"ש בא"ג	סה"כ צריכה בקוט"ש	קריאה נוכחית	קריאה קודמת	סוג צריכה	סוג תעריף
			28/02/22	15/02/22	פרטי חשבון עבור תאריכים:	
10.71 ₪	95.84	11.17	71,466.21	71,455.04	פסגה	777
2.78 ₪	57.97	4.80	41,072.45	41,067.66	גבע	778
18.81 ₪	35.63	52.80	49,666.90	49,614.10	שפל	779
			14/03/22	01/03/22	פרטי חשבון עבור תאריכים:	
24.17 ₪	46.64	51.82	71,518.04	71,466.21	פסגה	777
5.92 ₪	38.61	15.34	41,087.80	41,072.45	גבע	778
9.75 ₪	31.90	30.57	49,697.47	49,666.90	שפל	779

סה"כ לדייר:

שיא ביקוש	סה"כ	שפל	גבע	פסגה	סה"כ צריכה
4.74	166.51	83.38	20.14	62.99	סה"כ לתשלום
	72.15 ₪	28.57 ₪	8.71 ₪	34.88 ₪	

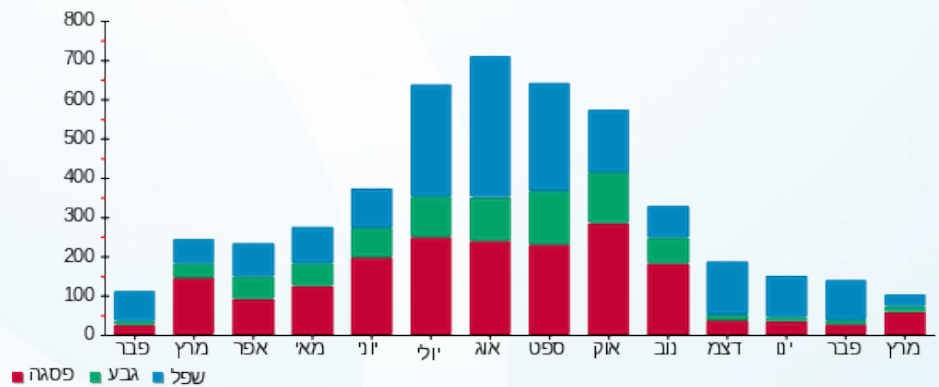
214.45 ₪	תשלום קבוע	
0.00 ₪	תשלום עבור גודל חיבור בKVA (0x0)	
286.60 ₪	סה"כ לתשלום	לא כולל מע"מ

התפלגות חיוב בש"ח לפי תעו"ז



פסגה (34.88 ₪)
 גבע (8.71 ₪)
 שפל (28.57 ₪)

הסטוריית צריכה בקוט"ש





22/03/22

תאריך הפקדה:

שם דייר: גלריה ארט נובה
שם אתר: העיר העתיקה קיסריה

14/03/22

תאריך קריאה נוכחית:

15/02/22

תאריך קריאה קודמת:

לקוח/ה נכבד/ה, אנו מתכבדים להגיש את חישוב צריכת החשמל לתקופה 15/02/22 - 14/03/22:

גלריה ארט נובה - 1 - 81024580(0x0)

סוג תעריף	סוג צריכה	קריאה קודמת	קריאה נוכחית	סה"כ צריכה בקוט"ש	מחיר לקוט"ש בא"ג	סה"כ לתשלום
פרטי חשבון עבור תאריכים:						
		15/02/22	28/02/22			
777	פסגה	99,694.12	99,738.77	44.65	95.84	42.79 ₪
778	גבע	40,924.64	40,935.20	10.56	57.97	6.12 ₪
779	שפל	87,258.63	87,609.52	350.90	35.63	125.02 ₪
פרטי חשבון עבור תאריכים:						
		01/03/22	14/03/22			
777	פסגה	99,738.77	100,001.51	262.74	46.64	122.54 ₪
778	גבע	40,935.20	40,996.14	60.94	38.61	23.53 ₪
779	שפל	87,609.52	87,691.84	82.32	31.90	26.26 ₪

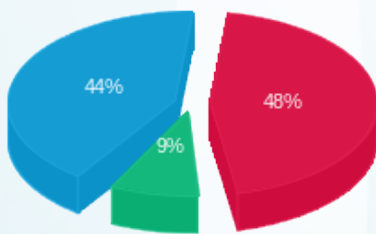
סה"כ לדייר:

פסגה	גבע	שפל	סה"כ	שיא ביקוש
307.40	71.50	433.22	812.11	14.86
165.34 ₪	29.65 ₪	151.28 ₪	346.27 ₪	

סה"כ צריכה
סה"כ לתשלום

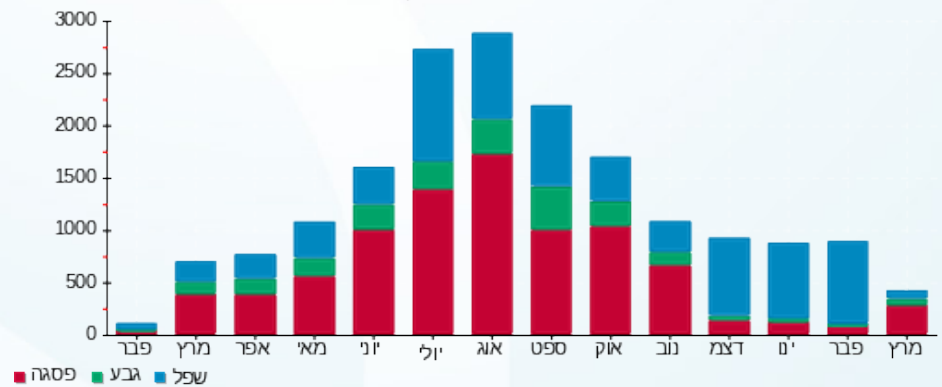
214.45 ₪	תשלום קבוע	
0.00 ₪	תשלום עבור גודל חיבור בKVA (0x0)	
560.72 ₪	סה"כ לתשלום	לא כולל מע"מ

התפלגות חיוב בש"ח לפי תעו"ז



פסגה (165.34 ₪) 48%
גבע (29.65 ₪) 9%
שפל (151.28 ₪) 44%

הסטוריית צריכה בקוט"ש





22/03/22

תאריך הפקה:

שם דייר: הנמליה - איציק גיבש

14/03/22

תאריך קריאה נוכחית:

שם אתר: העיר העתיקה קיסריה

15/02/22

תאריך קריאה קודמת:

לקוח/ה נכבד/ה, אנו מתכבדים להגיש את חישוב צריכת החשמל לתקופה 14/03/22 - 15/02/22:

הנמליה - איציק גיבש 2 - 1 - 17313374(3x100)

סה"כ לתשלום	מחיר לקוט"ש בא"ג	סה"כ צריכה בקוט"ש	קריאה נוכחית	קריאה קודמת	סוג צריכה	סוג תעריף
			28/02/22	15/02/22	פרטי חשבון עבור תאריכים:	
0.00 ₪	95.84	0.00	10,202.60	10,202.60	פסגה	777
0.00 ₪	57.97	0.00	4,885.20	4,885.20	גבע	778
0.00 ₪	35.63	0.00	15,753.40	15,753.40	שפל	779
			14/03/22	01/03/22	פרטי חשבון עבור תאריכים:	
0.33 ₪	46.64	0.70	10,203.30	10,202.60	פסגה	777
0.00 ₪	38.61	0.00	4,885.20	4,885.20	גבע	778
0.00 ₪	31.90	0.00	15,753.40	15,753.40	שפל	779

הנמליה - איציק גיבש 1 - 1 - 17313548(0x0)

סה"כ לתשלום	מחיר לקוט"ש בא"ג	סה"כ צריכה בקוט"ש	קריאה נוכחית	קריאה קודמת	סוג צריכה	סוג תעריף
			28/02/22	15/02/22	פרטי חשבון עבור תאריכים:	
6.42 ₪	95.84	6.70	3,799.50	3,792.80	פסגה	777
1.57 ₪	57.97	2.70	2,135.30	2,132.60	גבע	778
7.23 ₪	35.63	20.30	6,012.20	5,991.90	שפל	779
			14/03/22	01/03/22	פרטי חשבון עבור תאריכים:	
31.25 ₪	46.64	67.00	3,866.50	3,799.50	פסגה	777
12.74 ₪	38.61	33.00	2,168.30	2,135.30	גבע	778
25.46 ₪	31.90	79.80	6,092.00	6,012.20	שפל	779

סה"כ לדייר:

שיא ביקוש	סה"כ	שפל	גבע	פסגה
35.30	210.20	100.10	35.70	74.40
	84.99 ₪	32.69 ₪	14.31 ₪	38.00 ₪

סה"כ צריכה

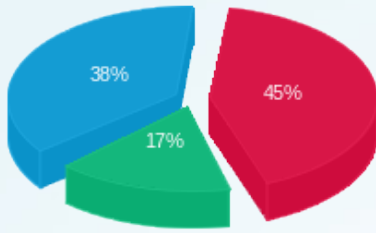
סה"כ לתשלום

214.45 ₪	תשלום קבוע	
16.57 ₪	תשלום עבור גודל חיבור בKVA (3x100)	
316.01 ₪	סה"כ לתשלום	לא כולל מע"מ



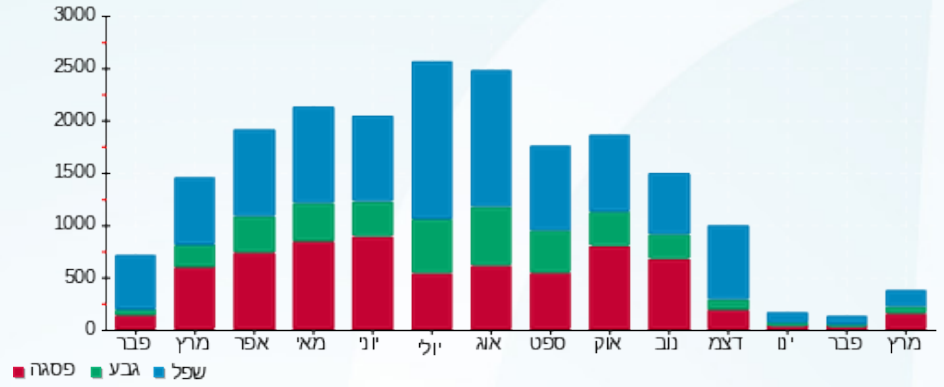


התפלגות חיוב בש"ח לפי תעו"ז



- פסגה (38.00 ש"ח)
- גבע (14.31 ש"ח)
- שפל (32.69 ש"ח)

הסטוריית צריכה בקוט"ש



22/03/22 תאריך הפקה:
 14/03/22 תאריך קריאה נוכחית:
 15/02/22 תאריך קריאה קודמת:

שם דייר: זילכה רבקה - קיוסק
 שם אתר: העיר העתיקה קיסריה

לקוח/ה נכבד/ה, אנו מתכבדים להגיש את חישוב צריכת החשמל לתקופה 15/02/22 - 14/03/22:

זילכה רבקה - קיוסק - 1 - 70041677(0x0)

סוג תעריף	סוג צריכה	קריאה קודמת	קריאה נוכחית	סה"כ צריכה בקוט"ש	מחיר לקוט"ש בא"ג	סה"כ לתשלום
פרטי חשבון עבור תאריכים:						
777	פסגה	15/02/22	28/02/22	44.48	95.84	42.63 ₪
778	גבע	38,773.44	38,789.75	16.31	57.97	9.46 ₪
779	שפל	52,633.03	52,789.57	156.54	35.63	55.78 ₪
פרטי חשבון עבור תאריכים:						
777	פסגה	01/03/22	14/03/22	90.95	46.64	42.42 ₪
778	גבע	38,789.75	38,823.03	33.28	38.61	12.85 ₪
779	שפל	52,789.57	52,865.16	75.59	31.90	24.11 ₪

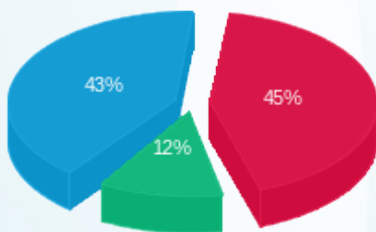
סה"כ לדייר:

פסגה	גבע	שפל	סה"כ	שיא ביקוש
135.43	49.60	232.13	417.16	3.48
₪ 85.05	₪ 22.31	₪ 79.89	₪ 187.25	

סה"כ צריכה
 סה"כ לתשלום

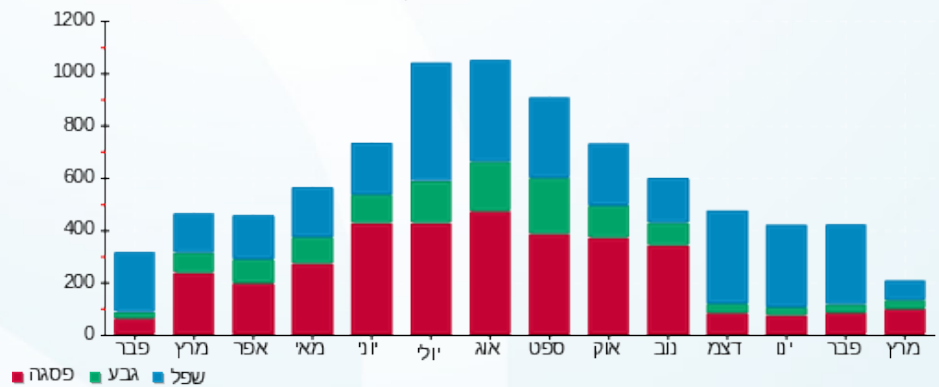
214.45 ₪	תשלום קבוע	
0.00 ₪	תשלום עבור גודל חיבור בKVA (0x0)	
401.70 ₪	סה"כ לתשלום	לא כולל מע"מ

התפלגות חיוב בש"ח לפי תע"ז



פסגה (85.05 ₪) ■
 גבע (22.31 ₪) ■
 שפל (79.89 ₪) ■

הסטוריית צריכה בקוט"ש





22/03/22

תאריך הפקדה:

שם דייר: מועדון צלילה

14/03/22

תאריך קריאה נוכחית:

שם אתר: העיר העתיקה קיסריה

15/02/22

תאריך קריאה קודמת:

לקוח/ה נכבד/ה, אנו מתכבדים להגיש את חישוב צריכת החשמל לתקופה 15/02/22 - 14/03/22:

מועדון צלילה - 1 - 17312753(3x125)

סה"כ לתשלום	מחיר לקוט"ש בא"ג	סה"כ צריכה בקוט"ש	קריאה נוכחית	קריאה קודמת	סוג צריכה	סוג תעריף
			28/02/22	15/02/22	פרטי חשבון עבור תאריכים:	
75.04 ₪	95.84	78.30	24,149.30	24,071.00	פסגה	777
31.94 ₪	57.97	55.10	13,260.40	13,205.30	גבע	778
131.65 ₪	35.63	369.50	26,096.90	25,727.40	שפל	779
			14/03/22	01/03/22	פרטי חשבון עבור תאריכים:	
123.27 ₪	46.64	264.30	24,413.60	24,149.30	פסגה	777
19.27 ₪	38.61	49.90	13,310.30	13,260.40	גבע	778
38.34 ₪	31.90	120.20	26,217.10	26,096.90	שפל	779

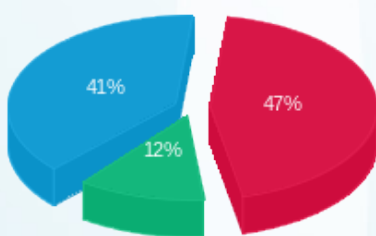
סה"כ לדייר:

שיא ביקוש	סה"כ	שפל	גבע	פסגה
49.00	937.30	489.70	105.00	342.60
	₪ 419.52	₪ 170.00	₪ 51.21	₪ 198.31

סה"כ צריכה
סה"כ לתשלום

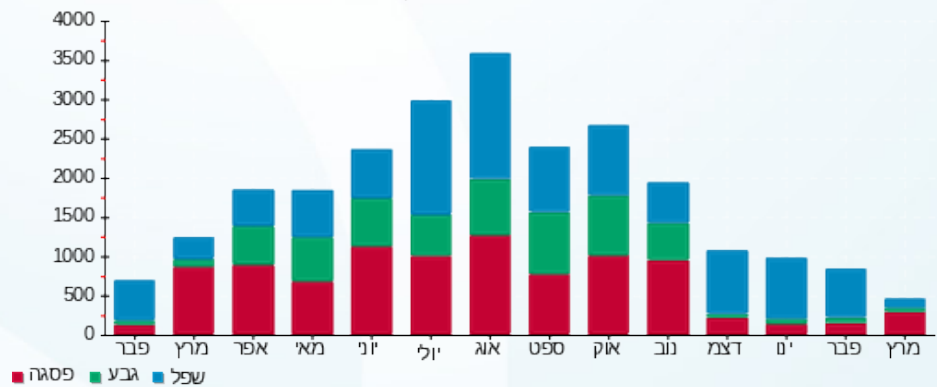
214.45 ₪	תשלום קבוע	
20.71 ₪	תשלום עבור גודל חיבור בKVA (3x125)	
654.68 ₪	סה"כ לתשלום	לא כולל מע"מ

התפלגות חיוב בש"ח לפי תעו"ז



פסגה (198.31 ₪) ■
גבע (51.21 ₪) ■
שפל (170.00 ₪) ■

הסטוריית צריכה בקוט"ש



22/03/22 תאריך הפקה:
 14/03/22 תאריך קריאה נוכחית:
 15/02/22 תאריך קריאה קודמת:

שם דייר: מייצגים בנמל
 שם אתר: העיר העתיקה קיסריה

לקוח/ה נכבד/ה, אנו מתכבדים להגיש את חישוב צריכת החשמל לתקופה 14/03/22 - 15/02/22:

מייצגים בנמל - 1 - (0x0)70028936

סוג תעריף	סוג צריכה	קריאה קודמת	קריאה נוכחית	סה"כ צריכה בקוט"ש	מחיר לקוט"ש בא"ג	סה"כ לתשלום
פרטי חשבון עבור תאריכים:						
777	פסגה	15/02/22	28/02/22	4.84	95.84	4.63 ₪
778	גבע	14,291.65	14,295.82	4.17	57.97	2.42 ₪
779	שפל	52,646.55	52,671.67	25.12	35.63	8.95 ₪
פרטי חשבון עבור תאריכים:						
777	פסגה	01/03/22	14/03/22	9.12	46.64	4.25 ₪
778	גבע	14,295.82	14,299.59	3.77	38.61	1.45 ₪
779	שפל	52,671.67	52,681.11	9.44	31.90	3.01 ₪

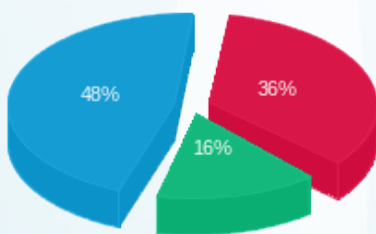
סה"כ לדייר:

פסגה	גבע	שפל	סה"כ	שיא ביקוש
13.95	7.94	34.56	56.44	0.40
₪ 8.89	₪ 3.87	₪ 11.96	₪ 24.72	

סה"כ צריכה
 סה"כ לתשלום

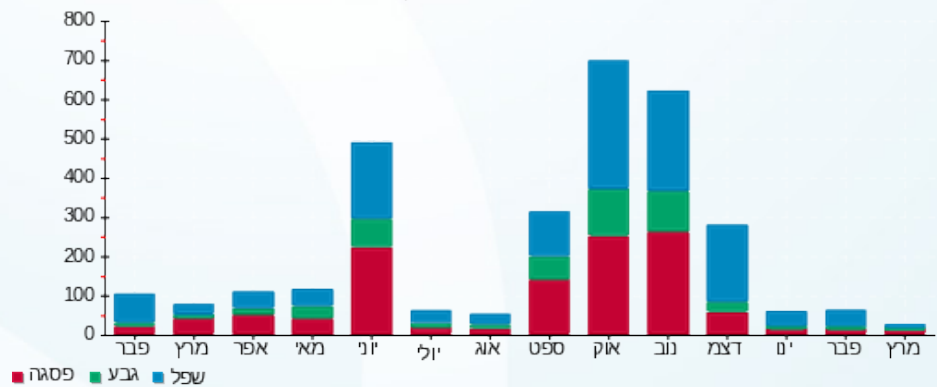
214.45 ₪	תשלום קבוע	
0.00 ₪	תשלום עבור גודל חיבור בKVA (0x0)	
239.17 ₪	סה"כ לתשלום	לא כולל מע"מ

התפלגות חיוב בש"ח לפי תעו"ז



פסגה (8.89 ₪)
 גבע (3.87 ₪)
 שפל (11.96 ₪)

הסטוריית צריכה בקוט"ש





22/03/22

תאריך הפקה:

שם דייר: מסעדת הלנה

14/03/22

תאריך קריאה נוכחית:

שם אתר: העיר העתיקה קיסריה

15/02/22

תאריך קריאה קודמת:

לקוח/ה נכבד/ה, אנו מתכבדים להגיש את חישוב צריכת החשמל לתקופה 15/02/22 - 14/03/22:

מסעדת הלנה - 1 - 17312650(0x0)

סוג תעריף	סוג צריכה	קריאה קודמת	קריאה נוכחית	סה"כ צריכה בקוט"ש	מחיר לקוט"ש בא"ג	סה"כ לתשלום
פרטי חשבון עבור תאריכים:						
		15/02/22	28/02/22			
777	פסגה	159,027.20	160,557.20	1,530.00	95.84	1,466.35 ₪
778	גבע	92,574.40	92,982.60	408.20	57.97	236.63 ₪
779	שפל	192,611.60	195,632.30	3,020.70	35.63	1,076.28 ₪
פרטי חשבון עבור תאריכים:						
		01/03/22	14/03/22			
777	פסגה	160,557.20	162,843.90	2,286.70	46.64	1,066.52 ₪
778	גבע	92,982.60	94,310.90	1,328.30	38.61	512.86 ₪
779	שפל	195,632.30	197,438.00	1,805.70	31.90	576.02 ₪

סה"כ לדייר:

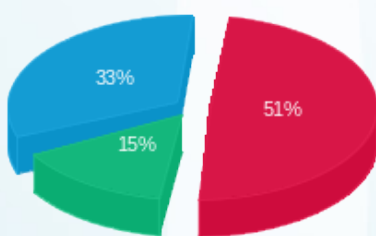
שיא ביקוש	סה"כ	שפל	גבע	פסגה
160.58	10,379.60	4,826.40	1,736.50	3,816.70
	4,934.65 ₪	1,652.29 ₪	749.49 ₪	2,532.87 ₪

סה"כ צריכה

סה"כ לתשלום

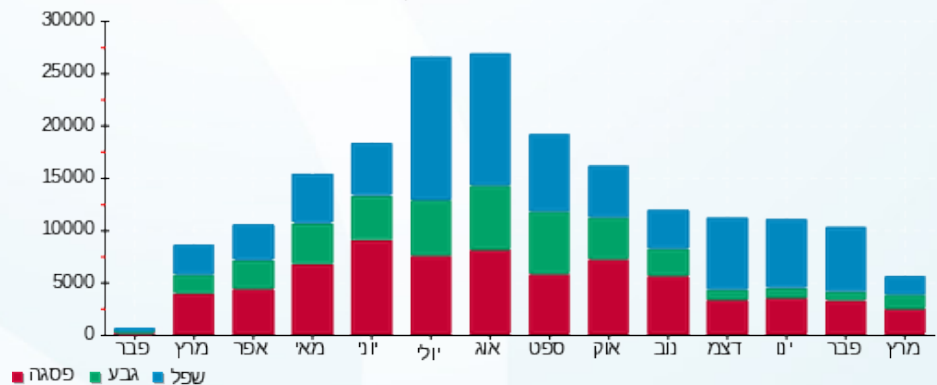
214.45 ₪	תשלום קבוע	
0.00 ₪	תשלום עבור גודל חיבור בKVA (0x0)	
5,149.10 ₪	סה"כ לתשלום	לא כולל מע"מ

התפלגות חיוב בש"ח לפי תעו"ז



■ פסגה (2,532.87 ₪)
 ■ גבע (749.49 ₪)
 ■ שפל (1,652.29 ₪)

הסטוריית צריכה בקוט"ש





22/03/22 תאריך הפקה:
 14/03/22 תאריך קריאה נוכחית:
 15/02/22 תאריך קריאה קודמת:

שם דייר: מסעדת למאני
שם אתר: העיר העתיקה קיסריה

לקוח/ה נכבד/ה, אנו מתכבדים להגיש את חישוב צריכת החשמל לתקופה 15/02/22 - 14/03/22:

מסעדת לימאני - 1 - 17312649 (0x0)

סוג תעריף	סוג צריכה	קריאה קודמת	קריאה נוכחית	סה"כ צריכה בקוט"ש	מחיר לקוט"ש בא"ג	סה"כ לתשלום
פרטי חשבון עבור תאריכים:						
		15/02/22	28/02/22			
777	פסגה	110,767.20	111,621.50	854.30	95.84	818.76 ₪
778	גבע	61,992.20	62,275.60	283.40	57.97	164.29 ₪
779	שפל	142,053.20	144,084.30	2,031.10	35.63	723.68 ₪
פרטי חשבון עבור תאריכים:						
		01/03/22	14/03/22			
777	פסגה	111,621.50	112,963.70	1,342.20	46.64	626.00 ₪
778	גבע	62,275.60	63,066.20	790.60	38.61	305.25 ₪
779	שפל	144,084.30	145,250.40	1,166.10	31.90	371.99 ₪

מסעדת למאני - מחסן - 1 - 17312776 (3x25)

סוג תעריף	סוג צריכה	קריאה קודמת	קריאה נוכחית	סה"כ צריכה בקוט"ש	מחיר לקוט"ש בא"ג	סה"כ לתשלום
פרטי חשבון עבור תאריכים:						
		15/02/22	28/02/22			
777	פסגה	7,223.40	7,341.00	117.60	95.84	112.71 ₪
778	גבע	4,223.30	4,274.80	51.50	57.97	29.85 ₪
779	שפל	12,636.40	13,084.90	448.50	35.63	159.80 ₪
פרטי חשבון עבור תאריכים:						
		01/03/22	14/03/22			
777	פסגה	7,341.00	7,588.00	247.00	46.64	115.20 ₪
778	גבע	4,274.80	4,378.00	103.20	38.61	39.85 ₪
779	שפל	13,084.90	13,349.10	264.20	31.90	84.28 ₪

סה"כ לדייר:

פסגה	גבע	שפל	סה"כ	שיא ביקוש
2,561.10	1,228.70	3,909.90	7,699.70	81.42
₪ 1,672.67	₪ 539.24	₪ 1,339.75	₪ 3,551.66	

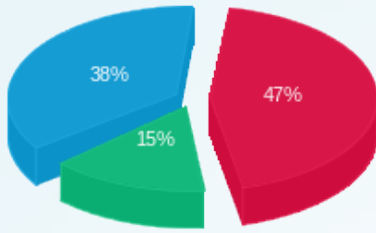
סה"כ צריכה
סה"כ לתשלום

214.45 ₪	תשלום קבוע	
4.14 ₪	תשלום עבור גודל חיבור ב KVA (3x25)	
3,770.25 ₪	סה"כ לתשלום	לא כולל מע"מ



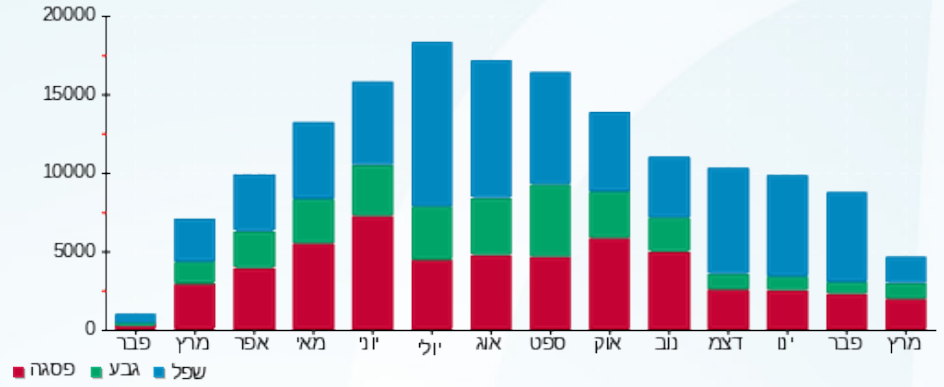


התפלגות חיוב בש"ח לפי תעו"ז



פסגה (1,672.67) ₪
 גבע (539.24) ₪
 שפל (1,339.75) ₪

הסטוריית צריכה בקוט"ש



22/03/22 תאריך הפקה:
 14/03/22 תאריך קריאה נוכחית:
 15/02/22 תאריך קריאה קודמת:

שם דייר: מפסק ראשי חדר חשמל ראשי
שם אתר: העיר העתיקה קיסריה

לקוח/ה נכבד/ה, אנו מתכבדים להגיש את חישוב צריכת החשמל לתקופה 15/02/22 - 14/03/22:

מפסק ראשי חדר חשמל ראשי - 1 - 70042609(0x0)

סוג תעריף	סוג צריכה	קריאה קודמת	קריאה נוכחית	סה"כ צריכה בקוט"ש	מחיר לקוט"ש בא"ג	סה"כ לתשלום
פרטי חשבון עבור תאריכים:						
		15/02/22	28/02/22			
777	פסגה	7,606,824.50	7,615,616.80	8,792.30	95.84	8,426.54 ₪
778	גבע	5,780,889.52	5,783,420.18	2,530.66	57.97	1,467.02 ₪
779	שפל	7,986,918.06	8,010,679.24	23,761.18	35.63	8,466.11 ₪
פרטי חשבון עבור תאריכים:						
		01/03/22	14/03/22			
777	פסגה	7,615,616.80	7,634,666.44	19,049.64	46.64	8,884.75 ₪
778	גבע	5,783,420.18	5,791,199.68	7,779.50	38.61	3,003.66 ₪
779	שפל	8,010,679.24	8,022,741.32	12,062.08	31.90	3,847.80 ₪

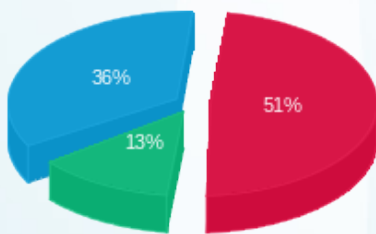
סה"כ לדייר:

פסגה	גבע	שפל	סה"כ	שיא ביקוש
27,841.94	10,310.16	35,823.26	73,975.36	427.68
17,311.29 ₪	4,470.69 ₪	12,313.91 ₪	34,095.89 ₪	

סה"כ צריכה
סה"כ לתשלום

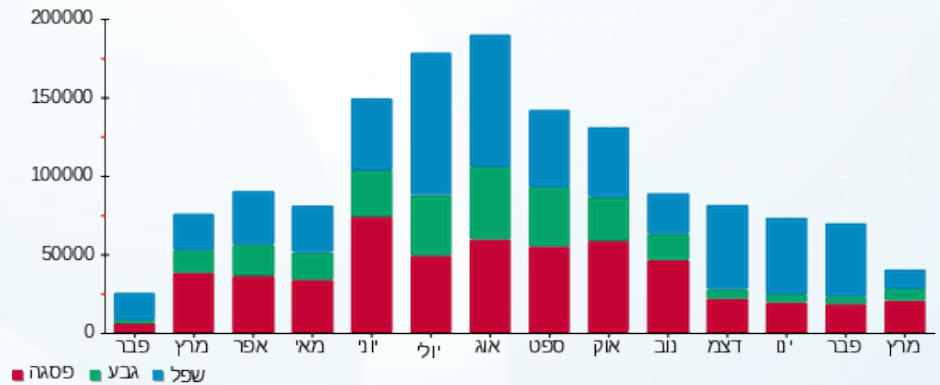
214.45 ₪	תשלום קבוע	
0.00 ₪	תשלום עבור גודל חיבור בKVA (0x0)	
34,310.34 ₪	סה"כ לתשלום	לא כולל מע"מ

התפלגות חיוב בש"ח לפי תעו"ז



פסגה (17,311.29 ₪) ■
 גבע (4,470.69 ₪) ■
 שפל (12,313.91 ₪) ■

הסטוריית צריכה בקוט"ש





22/03/22

תאריך הפקה:

שם דייר: משרד הנמל

14/03/22

תאריך קריאה נוכחית:

שם אתר: העיר העתיקה קיסריה

15/02/22

תאריך קריאה קודמת:

לקוח/ה נכבד/ה, אנו מתכבדים להגיש את חישוב צריכת החשמל לתקופה 15/02/22 - 14/03/22:

משרד הנמל - 1 - 17312654(0x0)

סוג תעריף	סוג צריכה	קריאה קודמת	קריאה נוכחית	סה"כ צריכה בקוט"ש	מחיר לקוט"ש בא"ג	סה"כ לתשלום
פרטי חשבון עבור תאריכים:						
777	פסגה	15/02/22	28/02/22	24.00	95.84	23.00 ₪
778	גבע	14,013.20	6,481.30	6.90	57.97	4.00 ₪
779	שפל	18,099.20	18,186.70	87.50	35.63	31.18 ₪
פרטי חשבון עבור תאריכים:						
777	פסגה	01/03/22	14/03/22	71.40	46.64	33.30 ₪
778	גבע	14,037.20	6,500.20	18.90	38.61	7.30 ₪
779	שפל	18,186.70	18,222.60	35.90	31.90	11.45 ₪

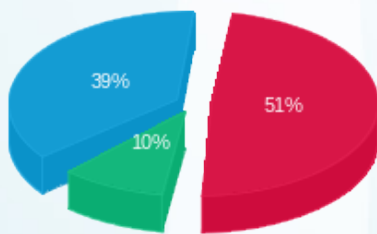
סה"כ לדייר:

שיא ביקוש	סה"כ	שפל	גבע	פסגה
12.12	244.60	123.40	25.80	95.40
	110.23 ₪	42.63 ₪	11.30 ₪	56.30 ₪

סה"כ צריכה
סה"כ לתשלום

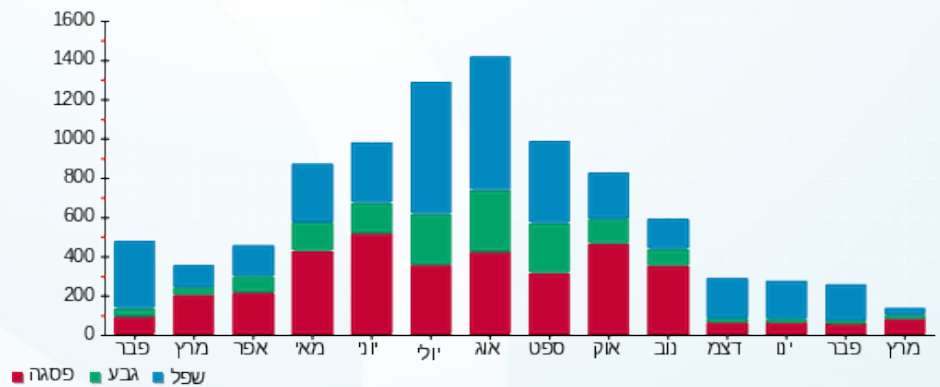
214.45 ₪	תשלום קבוע	
0.00 ₪	תשלום עבור גודל חיבור בKVA (0x0)	
324.68 ₪	סה"כ לתשלום	לא כולל מע"מ

התפלגות חיוב בש"ח לפי תעו"ז



פסגה (56.30 ₪) ■
גבע (11.30 ₪) ■
שפל (42.63 ₪) ■

הסטוריית צריכה בקוט"ש





22/03/22

תאריך הפקה:

שם דייר: משרד פורט קפה
שם אתר: העיר העתיקה קיסריה

14/03/22

תאריך קריאה נוכחית:

15/02/22

תאריך קריאה קודמת:

לקוח/ה נכבד/ה, אנו מתכבדים להגיש את חישוב צריכת החשמל לתקופה 14/03/22 - 15/02/22:
מתחף פורט קפה - 1 - 17312653(0x0)

סוג תעריף	סוג צריכה	קריאה קודמת	קריאה נוכחית	סה"כ צריכה בקוט"ש	מחיר לקוט"ש בא"ג	סה"כ לתשלום
פרטי חשבון עבור תאריכים:						
		15/02/22	28/02/22			
777	פסגה	16,939.30	16,942.50	3.20	95.84	3.07 ₪
778	גבע	8,237.20	8,238.80	1.60	57.97	0.93 ₪
779	שפל	28,179.70	28,192.20	12.50	35.63	4.45 ₪
פרטי חשבון עבור תאריכים:						
		01/03/22	14/03/22			
777	פסגה	16,942.50	16,949.50	7.00	46.64	3.26 ₪
778	גבע	8,238.80	8,241.60	2.80	38.61	1.08 ₪
779	שפל	28,192.20	28,199.60	7.40	31.90	2.36 ₪

מחסן חדר קירור פורט קפה - 1 - 17312775(3x40)

סוג תעריף	סוג צריכה	קריאה קודמת	קריאה נוכחית	סה"כ צריכה בקוט"ש	מחיר לקוט"ש בא"ג	סה"כ לתשלום
פרטי חשבון עבור תאריכים:						
		15/02/22	28/02/22			
777	פסגה	8,876.20	8,994.60	118.40	95.84	113.47 ₪
778	גבע	4,981.10	5,029.20	48.10	57.97	27.88 ₪
779	שפל	14,402.00	14,804.30	402.30	35.63	143.34 ₪
פרטי חשבון עבור תאריכים:						
		01/03/22	14/03/22			
777	פסגה	8,994.60	9,263.60	269.00	46.64	125.46 ₪
778	גבע	5,029.20	5,141.60	112.40	38.61	43.40 ₪
779	שפל	14,804.30	15,082.80	278.50	31.90	88.84 ₪

משרד פורט קפה - פורט קפה - 1 - 20281960(0x0)

סוג תעריף	סוג צריכה	קריאה קודמת	קריאה נוכחית	סה"כ צריכה בקוט"ש	מחיר לקוט"ש בא"ג	סה"כ לתשלום
פרטי חשבון עבור תאריכים:						
		15/02/22	28/02/22			
777	פסגה	43,786.20	44,409.20	623.00	95.84	597.08 ₪
778	גבע	28,134.80	28,330.30	195.50	57.97	113.33 ₪
779	שפל	52,198.00	54,426.90	2,228.90	35.63	794.16 ₪
פרטי חשבון עבור תאריכים:						
		01/03/22	14/03/22			





משרד פורט קפה - פורט קפה - 1 - 20281960(0x0)

סוג תעריף	סוג צריכה	קריאה קודמת	קריאה נוכחית	סה"כ צריכה בקוט"ש	מחיר לקוט"ש בא"ג	סה"כ לתשלום
777	פסגה	44,409.20	46,894.50	2,485.30	46.64	1,159.14 ₪
778	גבע	28,330.30	29,246.50	916.20	38.61	353.74 ₪
779	שפל	54,426.90	55,428.40	1,001.50	31.90	319.48 ₪

סה"כ לדירה:

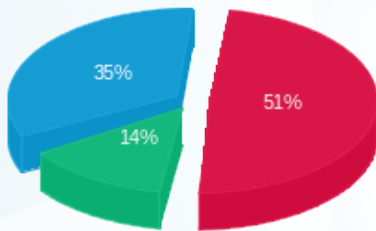
פסגה	גבע	שפל	סה"כ	שיא ביקוש
3,505.90	1,276.60	3,931.10	8,713.60	106.56
2,001.49 ₪	540.37 ₪	1,352.63 ₪	3,894.49 ₪	

סה"כ צריכה

סה"כ לתשלום

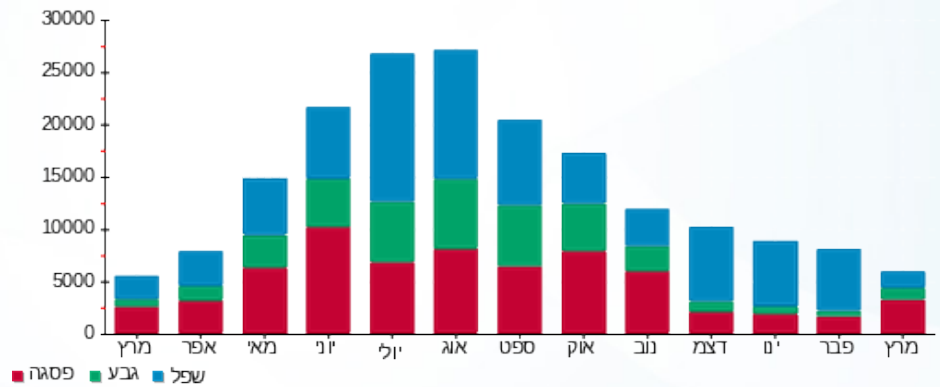
214.45 ₪	תשלום קבוע	
6.63 ₪	תשלום עבור גודל חיבור ב KVA (3x40)	
4,115.57 ₪	סה"כ לתשלום	לא כולל מע"מ

התפלגות חיוב בש"ח לפי תע"ז



- פסגה (2,001.49 ₪) 51%
- שפל (1,352.63 ₪) 35%
- גבע (540.37 ₪) 14%

הסטוריית צריכה בקוט"ש





22/03/22

תאריך הפקה:

שם דייר: סיגמה 1 - איתי מגר
שם אתר: העיר העתיקה קיסריה

14/03/22

תאריך קריאה נוכחית:

15/02/22

תאריך קריאה קודמת:

לקוח/ה נכבד/ה, אנו מתכבדים להגיש את חישוב צריכת החשמל לתקופה 14/03/22 - 15/02/22:

סיגמה 1 איתי מגר - 1 - 17313388(0x0)

סה"כ לתשלום	מחיר לקוט"ש בא"ג	סה"כ צריכה בקוט"ש	קריאה נוכחית	קריאה קודמת	סוג צריכה	סוג תעריף
			28/02/22	15/02/22	פרטי חשבון עבור תאריכים:	
7.67 ₪	95.84	8.00	3,168.90	3,160.90	פסגה	777
0.52 ₪	57.97	0.90	1,115.50	1,114.60	גבע	778
10.40 ₪	35.63	29.20	1,456.70	1,427.50	שפל	779
			14/03/22	01/03/22	פרטי חשבון עבור תאריכים:	
9.79 ₪	46.64	21.00	3,189.90	3,168.90	פסגה	777
1.85 ₪	38.61	4.80	1,120.30	1,115.50	גבע	778
1.08 ₪	31.90	3.40	1,460.10	1,456.70	שפל	779

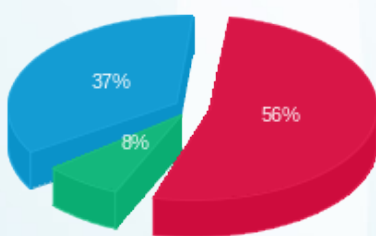
סה"כ לדייר:

שיא ביקוש	סה"כ	שפל	גבע	פסגה
4.98	67.30	32.60	5.70	29.00
	31.33 ₪	11.49 ₪	2.38 ₪	17.46 ₪

סה"כ צריכה
סה"כ לתשלום

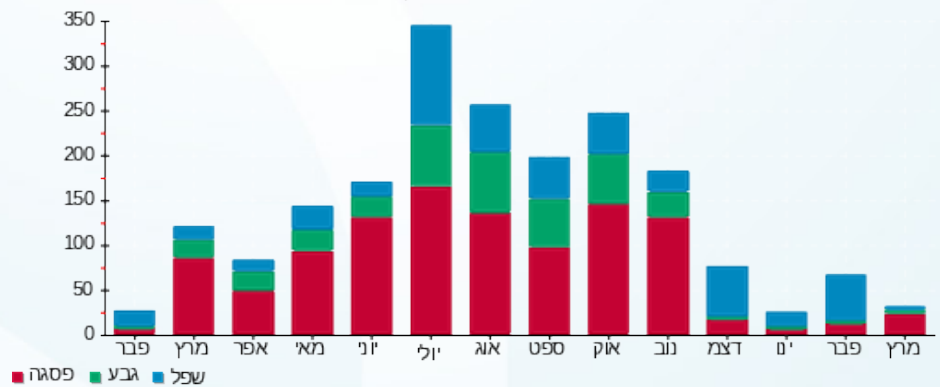
214.45 ₪	תשלום קבוע	
0.00 ₪	תשלום עבור גודל חיבור בKVA (0x0)	
245.78 ₪	סה"כ לתשלום	לא כולל מע"מ

התפלגות חיוב בש"ח לפי תעו"ז



פסגה (17.46 ₪)
גבע (2.38 ₪)
שפל (11.49 ₪)

הסטוריית צריכה בקוט"ש





22/03/22

תאריך הפקה:

שם דייר: סיגמה 2 - איתי מגר
שם אתר: העיר העתיקה קיסריה

14/03/22

תאריך קריאה נוכחית:

15/02/22

תאריך קריאה קודמת:

לקוח/ה נכבד/ה, אנו מתכבדים להגיש את חישוב צריכת החשמל לתקופה 15/02/22 - 14/03/22:

סיגמה 2 - איתי מגר - 1 - 17313387(0x0)

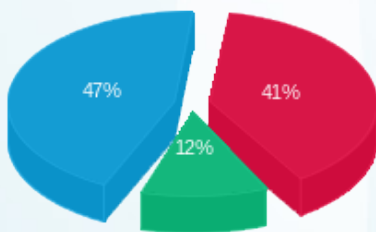
סה"כ לתשלום	מחיר לקוט"ש בא"ג	סה"כ צריכה בקוט"ש	קריאה נוכחית	קריאה קודמת	סוג צריכה	סוג תעריף
			28/02/22	15/02/22	פרטי חשבון עבור תאריכים:	
400.13 ₪	95.84	417.50	27,887.50	27,470.00	פסגה	777
106.90 ₪	57.97	184.40	13,858.40	13,674.00	גבע	778
574.78 ₪	35.63	1,613.20	43,315.70	41,702.50	שפל	779
			14/03/22	01/03/22	פרטי חשבון עבור תאריכים:	
272.89 ₪	46.64	585.10	28,472.60	27,887.50	פסגה	777
94.17 ₪	38.61	243.90	14,102.30	13,858.40	גבע	778
193.15 ₪	31.90	605.50	43,921.20	43,315.70	שפל	779

סה"כ לדייר:

שיא ביקוש	סה"כ	שפל	גבע	פסגה	סה"כ צריכה
29.38	3,649.60	2,218.70	428.30	1,002.60	סה"כ לתשלום
	1,642.03 ₪	767.94 ₪	201.07 ₪	673.02 ₪	

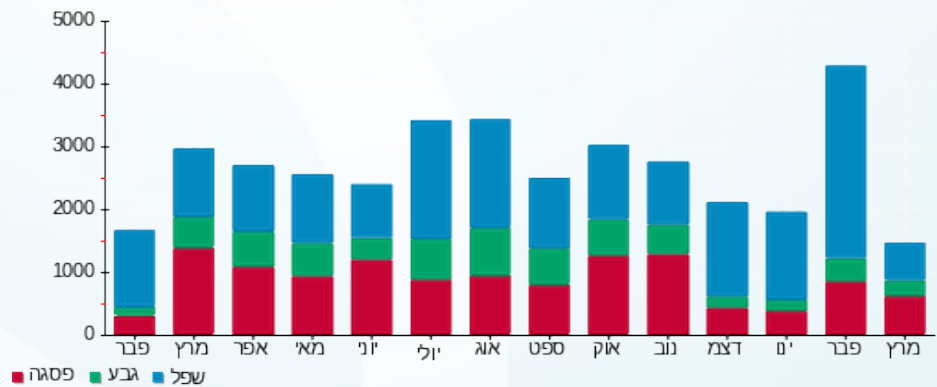
214.45 ₪	תשלום קבוע	
0.00 ₪	תשלום עבור גודל חיבור בKVA (0x0)	
1,856.48 ₪	סה"כ לתשלום	לא כולל מע"מ

התפלגות חיוב בש"ח לפי תעו"ז



פסגה (673.02 ₪) ■
גבע (201.07 ₪) ■
שפל (767.94 ₪) ■

הסטוריית צריכה בקוט"ש





22/03/22

תאריך הפקה:

שם דייר: סיגמה 3 - קיסר ים
שם אתר: העיר העתיקה קיסריה

14/03/22

תאריך קריאה נוכחית:

15/02/22

תאריך קריאה קודמת:

לקוח/ה נכבד/ה, אנו מתכבדים להגיש את חישוב צריכת החשמל לתקופה 15/02/22 - 14/03/22:

סיגמה 3 - קיסר ים - 1 - 17313007(0x0)

סה"כ לתשלום	מחיר לקוט"ש בא"ג	סה"כ צריכה בקוט"ש	קריאה נוכחית	קריאה קודמת	סוג צריכה	סוג תעריף
			28/02/22	15/02/22	פרטי חשבון עבור תאריכים:	
16.77 ₪	95.84	17.50	1,665.70	1,648.20	פסגה	777
1.91 ₪	57.97	3.30	992.60	989.30	גבע	778
14.04 ₪	35.63	39.40	1,431.60	1,392.20	שפל	779
			14/03/22	01/03/22	פרטי חשבון עבור תאריכים:	
11.05 ₪	46.64	23.70	1,689.40	1,665.70	פסגה	777
3.01 ₪	38.61	7.80	1,000.40	992.60	גבע	778
4.37 ₪	31.90	13.70	1,445.30	1,431.60	שפל	779

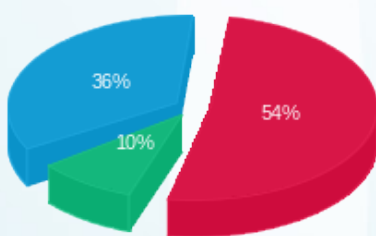
סה"כ לדייר:

שיא ביקוש	סה"כ	שפל	גבע	פסגה
4.12	105.40	53.10	11.10	41.20
	51.16 ₪	18.41 ₪	4.92 ₪	27.83 ₪

סה"כ צריכה
סה"כ לתשלום

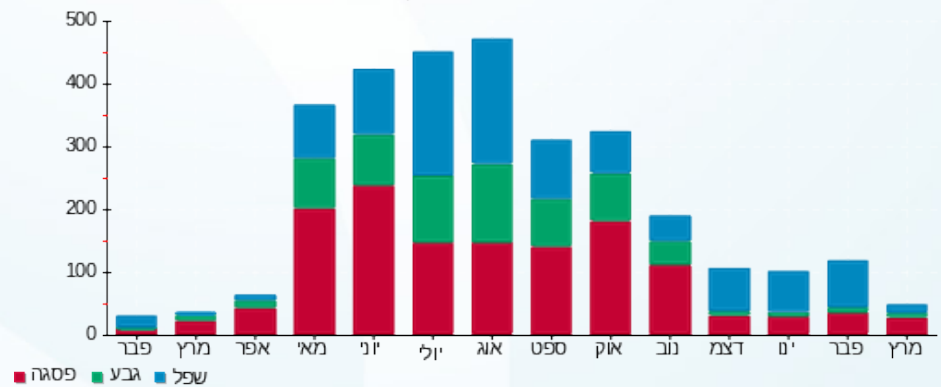
214.45 ₪	תשלום קבוע	
0.00 ₪	תשלום עבור גודל חיבור בKVA (0x0)	
265.61 ₪	סה"כ לתשלום	לא כולל מע"מ

התפלגות חיוב בש"ח לפי תעו"ז



פסגה (27.83 ₪) ■
גבע (4.92 ₪) ■
שפל (18.41 ₪) ■

הסטוריית צריכה בקוט"ש



22/03/22 תאריך הפקה:
 14/03/22 תאריך קריאה נוכחית:
 15/02/22 תאריך קריאה קודמת:

שם דייר: סיגמה 4 - קיסרית נויה
 שם אתר: העיר העתיקה קיסריה

לקוח/ה נכבד/ה, אנו מתכבדים להגיש את חישוב צריכת החשמל לתקופה 14/03/22 - 15/02/22:

סיגמה 4 - קיסרית נויה - 1 - 17313514(0x0)

סה"כ לתשלום	מחיר לקוט"ש בא"ג	סה"כ צריכה בקוט"ש	קריאה נוכחית	קריאה קודמת	סוג צריכה	סוג תעריף
			28/02/22	15/02/22	פרטי חשבון עבור תאריכים:	
2.78 ₪	95.84	2.90	972.90	970.00	פסגה	777
0.93 ₪	57.97	1.60	444.40	442.80	גבע	778
3.88 ₪	35.63	10.90	980.50	969.60	שפל	779
			14/03/22	01/03/22	פרטי חשבון עבור תאריכים:	
3.03 ₪	46.64	6.50	979.40	972.90	פסגה	777
1.00 ₪	38.61	2.60	447.00	444.40	גבע	778
2.01 ₪	31.90	6.30	986.80	980.50	שפל	779

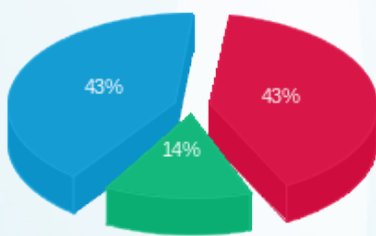
סה"כ לדייר:

שיא ביקוש	סה"כ	שפל	גבע	פסגה
4.80	30.80	17.20	4.20	9.40
	13.64 ₪	5.89 ₪	1.93 ₪	5.81 ₪

סה"כ צריכה
 סה"כ לתשלום

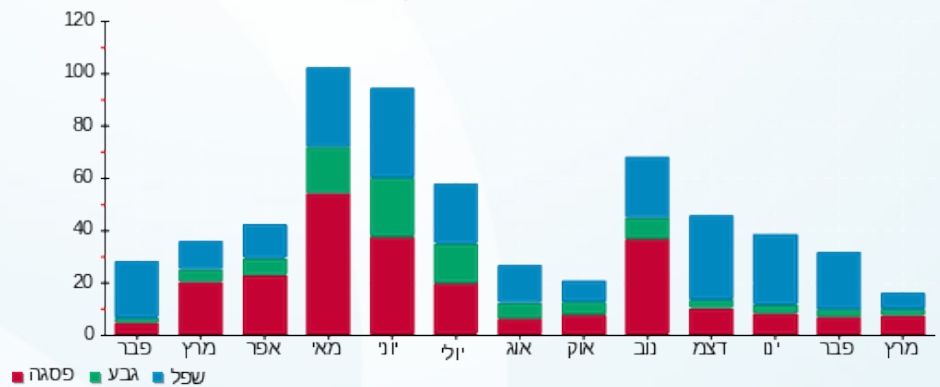
0.00 ₪	תשלום קבוע	
0.00 ₪	תשלום עבור גודל חיבור בKVA (0x0)	
13.64 ₪	סה"כ לתשלום	לא כולל מע"מ

התפלגות חיוב בש"ח לפי תעו"ז



פסגה (5.81 ₪)
 גבע (1.93 ₪)
 שפל (5.89 ₪)

הסטוריית צריכה בקוט"ש



22/03/22 תאריך הפקה:
 14/03/22 תאריך קריאה נוכחית:
 15/02/22 תאריך קריאה קודמת:

שם דייר: סיגמה 6 - גאנח פסיפס
 שם אתר: העיר העתיקה קיסריה

לקוח/ה נכבד/ה, אנו מתכבדים להגיש את חישוב צריכת החשמל לתקופה 14/03/22 - 15/02/22:

סיגמה 6 - גאנח פסיפס - 1 - 17313515(0x0)

סה"כ לתשלום	מחיר לקוט"ש בא"ג	סה"כ צריכה בקוט"ש	קריאה נוכחית	קריאה קודמת	סוג צריכה	סוג תעריף
			28/02/22	15/02/22	פרטי חשבון עבור תאריכים:	
₪ 0.00	95.84	0.00	734.80	734.80	פסגה	777
₪ 0.00	57.97	0.00	87.90	87.90	גבע	778
₪ 0.93	35.63	2.60	149.60	147.00	שפל	779
			14/03/22	01/03/22	פרטי חשבון עבור תאריכים:	
₪ 1.12	46.64	2.40	737.20	734.80	פסגה	777
₪ 0.08	38.61	0.20	88.10	87.90	גבע	778
₪ 0.00	31.90	0.00	149.60	149.60	שפל	779

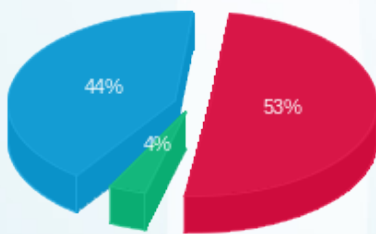
סה"כ לדייר:

שיא ביקוש	סה"כ	שפל	גבע	פסגה
2.86	5.20	2.60	0.20	2.40
	₪ 2.12	₪ 0.93	₪ 0.08	₪ 1.12

סה"כ צריכה
 סה"כ לתשלום

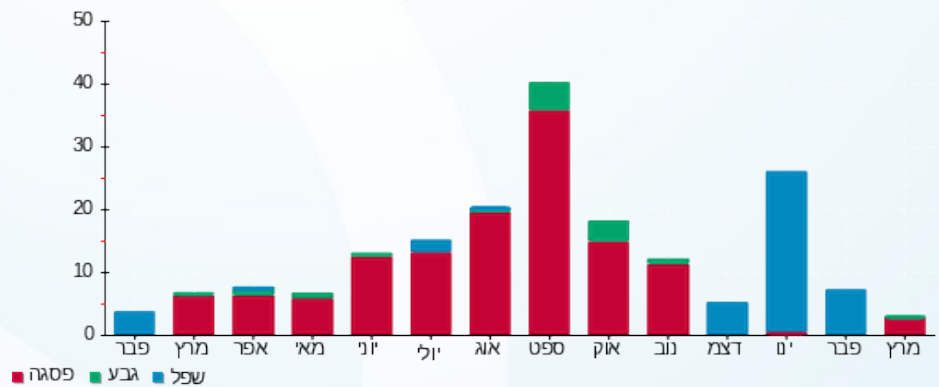
₪ 50.00	תשלום קבוע	
₪ 0.00	תשלום עבור גודל חיבור בKVA (0x0)	
₪ 52.12	סה"כ לתשלום	לא כולל מע"מ

התפלגות חיוב בש"ח לפי תעו"ז



פסגה (₪ 1.12) ■
 גבע (₪ 0.08) ■
 שפל (₪ 0.93) ■

הסטוריית צריכה בקוט"ש





22/03/22

תאריך הפקה:

14/03/22

תאריך קריאה נוכחית:

15/02/22

תאריך קריאה קודמת:

שם דייר: ספקולו חדש
שם אתר: העיר העתיקה קיסריה

לקוח/ה נכבד/ה, אנו מתכבדים להגיש את חישוב צריכת החשמל לתקופה 15/02/22 - 14/03/22:

ספקולו - 1 - 17312822(3x400)

סוג תעריף	סוג צריכה	קריאה קודמת	קריאה נוכחית	סה"כ צריכה בקוט"ש	מחיר לקוט"ש בא"ג	סה"כ לתשלום
פרטי חשבון עבור תאריכים:						
		15/02/22	28/02/22			
777	פסגה	57,555.60	58,434.90	879.30	95.84	842.72 ₪
778	גבע	27,833.70	28,313.60	479.90	57.97	278.20 ₪
779	שפל	61,193.10	64,643.40	3,450.30	35.63	1,229.34 ₪
פרטי חשבון עבור תאריכים:						
		01/03/22	14/03/22			
777	פסגה	58,434.90	61,050.70	2,615.80	46.64	1,220.01 ₪
778	גבע	28,313.60	29,191.60	878.00	38.61	339.00 ₪
779	שפל	64,643.40	66,043.60	1,400.20	31.90	446.66 ₪

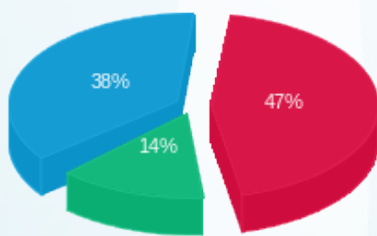
סה"כ לדייר:

שיא ביקוש	סה"כ	שפל	גבע	פסגה
132.80	9,703.50	4,850.50	1,357.90	3,495.10
	4,355.93 ₪	1,676.01 ₪	617.19 ₪	2,062.73 ₪

סה"כ צריכה
סה"כ לתשלום

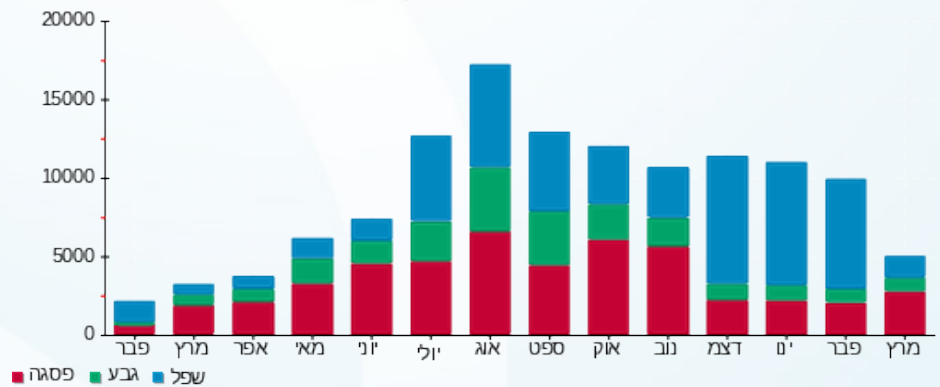
214.45 ₪	תשלום קבוע	
66.27 ₪	תשלום עבור גודל חיבור בKVA (3x400)	
4,636.65 ₪	סה"כ לתשלום	לא כולל מע"מ

התפלגות חיוב בש"ח לפי תעו"ז



פסגה (2,062.73 ₪) ■
גבע (617.19 ₪) ■
שפל (1,676.01 ₪) ■

הסטוריית צריכה בקוט"ש





22/03/22

תאריך הפקה:

שם דייר: פונדק הצלבנים
שם אתר: העיר העתיקה קיסריה

14/03/22

תאריך קריאה נוכחית:

15/02/22

תאריך קריאה קודמת:

לקוח/ה נכבד/ה, אנו מתכבדים להגיש את חישוב צריכת החשמל לתקופה 15/02/22 - 14/03/22:

פונדק הצלבנים - 1 - 70049200(0x0)

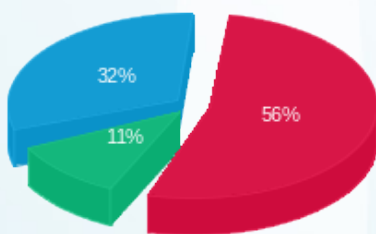
סה"כ לתשלום	מחיר לקוט"ש בא"ג	סה"כ צריכה בקוט"ש	קריאה נוכחית	קריאה קודמת	סוג צריכה	סוג תעריף
			28/02/22	15/02/22	פרטי חשבון עבור תאריכים:	
2,185.19 ₪	95.84	2,280.04	863,819.60	861,539.56	פסגה	777
229.98 ₪	57.97	396.73	461,813.83	461,417.10	גבע	778
1,736.59 ₪	35.63	4,873.94	897,504.81	892,630.86	שפל	779
			14/03/22	01/03/22	פרטי חשבון עבור תאריכים:	
1,996.81 ₪	46.64	4,281.33	868,100.93	863,819.60	פסגה	777
604.31 ₪	38.61	1,565.17	463,379.00	461,813.83	גבע	778
664.06 ₪	31.90	2,081.68	899,586.49	897,504.81	שפל	779

סה"כ לדייר:

שיא ביקוש	סה"כ	שפל	גבע	פסגה	סה"כ צריכה
116.58	15,478.89	6,955.62	1,961.90	6,561.37	סה"כ לתשלום
	7,416.94 ₪	2,400.64 ₪	834.29 ₪	4,182.01 ₪	

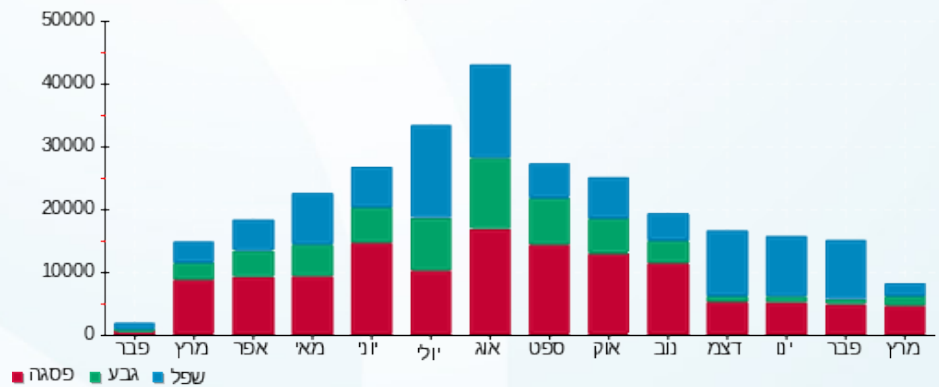
214.45 ₪	תשלום קבוע	
0.00 ₪	תשלום עבור גודל חיבור בKVA (0x0)	
7,631.39 ₪	סה"כ לתשלום	לא כולל מע"מ

התפלגות חיוב בש"ח לפי תעו"ז



■ פסגה (4,182.01 ₪)
■ גבע (834.29 ₪)
■ שפל (2,400.64 ₪)

הסטוריית צריכה בקוט"ש





22/03/22

תאריך הפקה:

שם דייר: קארין אברמוב

14/03/22

תאריך קריאה נוכחית:

שם אתר: העיר העתיקה קיסריה

15/02/22

תאריך קריאה קודמת:

לקוח/ה נכבד/ה, אנו מתכבדים להגיש את חישוב צריכת החשמל לתקופה 15/02/22 - 14/03/22:

קארין אברמוב - 1 - 17312632(0x0)

סה"כ לתשלום	מחיר לקוט"ש בא"ג	סה"כ צריכה בקוט"ש	קריאה נוכחית	קריאה קודמת	סוג צריכה	סוג תעריף
			28/02/22	15/02/22	פרטי חשבון עבור תאריכים:	
₪ 0.58	95.84	0.60	406.60	406.00	פסגה	777
₪ 0.23	57.97	0.40	335.10	334.70	גבע	778
₪ 1.10	35.63	3.10	427.50	424.40	שפל	779
			14/03/22	01/03/22	פרטי חשבון עבור תאריכים:	
₪ 3.59	46.64	7.70	414.30	406.60	פסגה	777
₪ 0.50	38.61	1.30	336.40	335.10	גבע	778
₪ 0.70	31.90	2.20	429.70	427.50	שפל	779

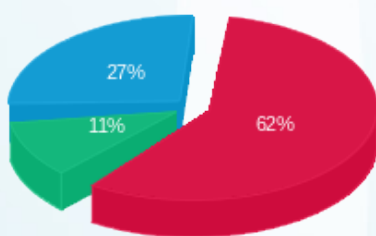
סה"כ לדייר:

שיא ביקוש	סה"כ	שפל	גבע	פסגה
3.70	15.30	5.30	1.70	8.30
	₪ 6.71	₪ 1.81	₪ 0.73	₪ 4.17

סה"כ צריכה
סה"כ לתשלום

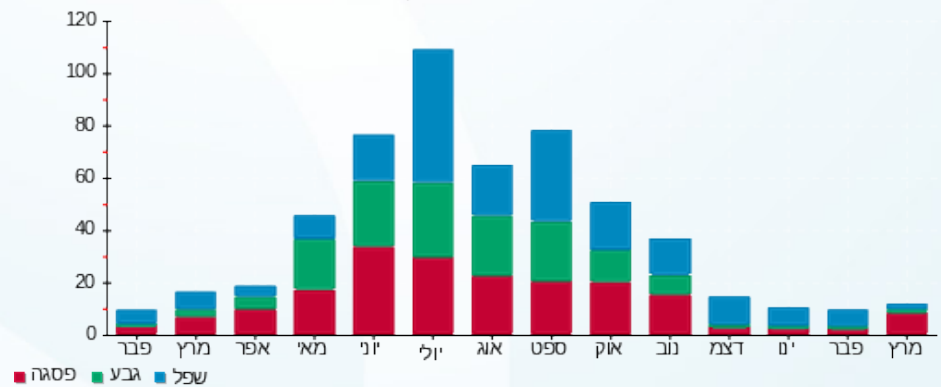
₪ 214.45	תשלום קבוע	
₪ 0.00	תשלום עבור גודל חיבור בKVA (0x0)	
₪ 221.16	סה"כ לתשלום	לא כולל מע"מ

התפלגות חיוב בש"ח לפי תעו"ז



פסגה (₪ 4.17) ■
גבע (₪ 0.73) ■
שפל (₪ 1.81) ■

הסטוריית צריכה בקוט"ש





22/03/22 תאריך הפקה:
 14/03/22 תאריך קריאה נוכחית:
 15/02/22 תאריך קריאה קודמת:

שם דייר: קיסרים אולם אירועים
שם אתר: העיר העתיקה קיסריה

לקוח/ה נכבד/ה, אנו מתכבדים להגיש את חישוב צריכת החשמל לתקופה 15/02/22 - 14/03/22:

קיסרים אולם אירועים - 1 - 17312815 (3x200)

סוג תעריף	סוג צריכה	קריאה קודמת	קריאה נוכחית	סה"כ צריכה בקוט"ש	מחיר לקוט"ש בא"ג	סה"כ לתשלום
פרטי חשבון עבור תאריכים:						
		15/02/22	28/02/22			
777	פסגה	66,404.30	67,217.00	812.70	95.84	778.89 ₪
778	גבע	37,578.80	37,709.60	130.80	57.97	75.82 ₪
779	שפל	56,592.60	58,198.80	1,606.20	35.63	572.29 ₪
פרטי חשבון עבור תאריכים:						
		01/03/22	14/03/22			
777	פסגה	67,217.00	69,349.10	2,132.10	46.64	994.41 ₪
778	גבע	37,709.60	38,828.30	1,118.70	38.61	431.93 ₪
779	שפל	58,198.80	59,141.50	942.70	31.90	300.72 ₪

סיגמה 7- קיסרים משרד - 1 - 17313516 (0x0)

סוג תעריף	סוג צריכה	קריאה קודמת	קריאה נוכחית	סה"כ צריכה בקוט"ש	מחיר לקוט"ש בא"ג	סה"כ לתשלום
פרטי חשבון עבור תאריכים:						
		15/02/22	28/02/22			
777	פסגה	2,807.50	2,807.60	0.10	95.84	0.10 ₪
778	גבע	1,497.20	1,497.20	0.00	57.97	0.00 ₪
779	שפל	1,833.90	1,834.20	0.30	35.63	0.11 ₪
פרטי חשבון עבור תאריכים:						
		01/03/22	14/03/22			
777	פסגה	2,807.60	2,808.00	0.40	46.64	0.19 ₪
778	גבע	1,497.20	1,497.50	0.30	38.61	0.12 ₪
779	שפל	1,834.20	1,834.30	0.10	31.90	0.03 ₪

סה"כ לדייר:

פסגה	גבע	שפל	סה"כ	שיא ביקוש
2,945.30	1,249.80	2,549.30	6,744.40	148.28
1,773.59 ₪	507.87 ₪	873.15 ₪	3,154.61 ₪	

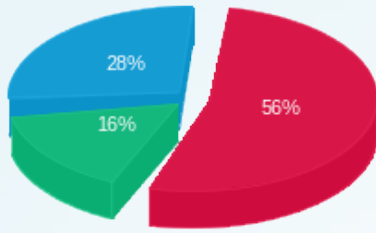
סה"כ צריכה
סה"כ לתשלום

214.45 ₪	תשלום קבוע	
33.14 ₪	תשלום עבור גודל חיבור ב KVA (3x200)	
3,402.19 ₪	סה"כ לתשלום	לא כולל מע"מ



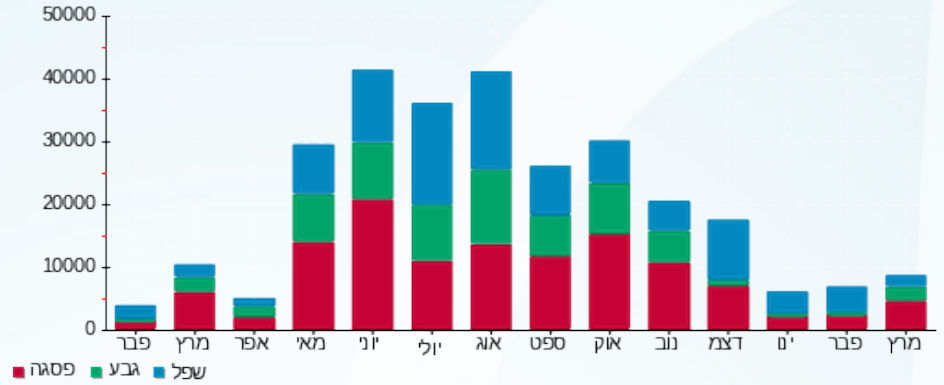


התפלגות חיוב בש"ח לפי תעו"ז



פסגה (1,773.59 ש"ח)
 גבע (507.87 ש"ח)
 שפל (873.15 ש"ח)

הסטוריית צריכה בקוט"ש





22/03/22

תאריך הפקדה:

שם דייר: רשות העתיקות
שם אתר: העיר העתיקה קיסריה

14/03/22

תאריך קריאה נוכחית:

15/02/22

תאריך קריאה קודמת:

לקוח/ה נכבד/ה, אנו מתכבדים להגיש את חישוב צריכת החשמל לתקופה 15/02/22 - 14/03/22:

רשות העתיקות - 1 - 70041559 (0x0)

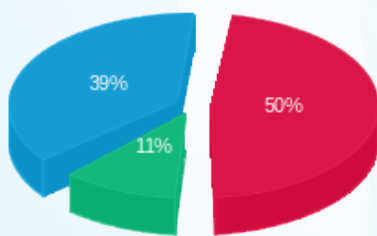
סה"כ לתשלום	מחיר לקוט"ש בא"ג	סה"כ צריכה בקוט"ש	קריאה נוכחית	קריאה קודמת	סוג צריכה	סוג תעריף
			28/02/22	15/02/22	פרטי חשבון עבור תאריכים:	
₪ 92.47	95.84	96.48	224,603.27	224,506.79	פסגה	777
₪ 49.78	57.97	85.87	111,551.13	111,465.26	גבע	778
₪ 207.63	35.63	582.75	172,640.95	172,058.20	שפל	779
			14/03/22	01/03/22	פרטי חשבון עבור תאריכים:	
₪ 279.99	46.64	600.33	225,203.60	224,603.27	פסגה	777
₪ 34.70	38.61	89.88	111,641.01	111,551.13	גבע	778
₪ 82.42	31.90	258.38	172,899.33	172,640.95	שפל	779

סה"כ לדייר:

שיא ביקוש	סה"כ	שפל	גבע	פסגה	
	1,713.69	841.13	175.75	696.81	סה"כ צריכה
	₪ 747.00	₪ 290.06	₪ 84.48	₪ 372.46	סה"כ לתשלום

₪ 214.45	תשלום קבוע	
₪ 0.00	תשלום עבור גודל חיבור בKVA (0x0)	
₪ 961.45	סה"כ לתשלום	לא כולל מע"מ

התפלגות חיוב בש"ח לפי תעו"ז



פסגה (₪ 372.46) ■
גבע (₪ 84.48) ■
שפל (₪ 290.06) ■

הסטוריית צריכה בקוט"ש

