



23/03/22

תאריך הפקה:

שם דייר: חשמל אופק 9

16/03/22

תאריך קריאה נוכחית:

שם אתר: בנין אופק 9

18/02/22

תאריך קריאה קודמת:

לקוח/ה נכבד/ה, אנו מתכבדים להגיש את חישוב צריכת החשמל לתקופה 16/03/22 - 18/02/22:

חשמל אופק 9 - 17313415 (3x200)

סוג תעריף	סוג צריכה	קריאה קודמת	קריאה נוכחית	סה"כ צריכה בקוט"ש	מחיר לקוט"ש בא"ג	סה"כ לתשלום
פרטי חשבון עבור תאריכים:						
		18/02/22	28/02/22			
777	פסגה	88,599.81	89,323.10	723.29	95.84	693.20 ₪
778	גבע	55,437.31	55,722.20	284.89	57.97	165.15 ₪
779	שפל	108,205.76	108,962.10	756.34	35.63	269.48 ₪
פרטי חשבון עבור תאריכים:						
		01/03/22	16/03/22			
777	פסגה	89,323.10	89,866.20	543.10	46.64	253.30 ₪
778	גבע	55,722.20	56,175.20	453.00	38.61	174.90 ₪
779	שפל	108,962.10	110,563.00	1,600.90	31.90	510.69 ₪

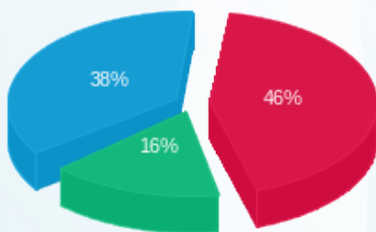
סה"כ לדייר:

שיא ביקוש	סה"כ	שפל	גבע	פסגה
105.84	4,361.52	2,357.24	737.89	1,266.39
	2,066.73 ₪	780.17 ₪	340.06 ₪	946.50 ₪

סה"כ צריכה
סה"כ לתשלום

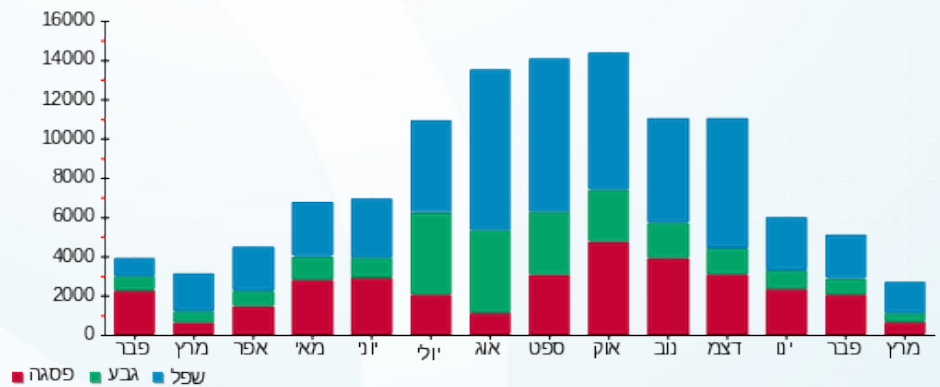
211.60 ₪	תשלום קבוע	
31.95 ₪	תשלום עבור גודל חיבור ב KVA (3x200)	
2,310.28 ₪	סה"כ לתשלום	לא כולל מע"מ

התפלגות חיוב בש"ח לפי תעו"ז



פסגה (946.50 ₪)
גבע (340.06 ₪)
שפל (780.17 ₪)

הסטוריית צריכה בקוט"ש





23/03/22

תאריך הפקה:

שם דייר: פוטוולטיים
שם אתר: בנין אופק 9

16/03/22

תאריך קריאה נוכחית:

18/02/22

תאריך קריאה קודמת:

לקוח/ה נכבד/ה, אנו מתכבדים להגיש את חישוב צריכת החשמל לתקופה 16/03/22 - 18/02/22:

פוטוולטיים - 1 - 17313416(3x80)

סוג תעריף	סוג צריכה	קריאה קודמת	קריאה נוכחית	סה"כ צריכה בקוט"ש	מחיר לקוט"ש בא"ג	סה"כ לתשלום
פרטי חשבון עבור תאריכים:						
777	פסגה	18/02/22	28/02/22	123,356.40	95.84	123,311.08 ₪
778	גבע	33,662.14	33,724.00	61.86	57.97	35.86 ₪
779	שפל	81,011.67	82,941.10	1,929.43	35.63	687.46 ₪
פרטי חשבון עבור תאריכים:						
777	פסגה	123,356.40	125,785.90	2,429.50	46.64	1,133.12 ₪
778	גבע	33,724.00	34,131.00	407.00	38.61	157.14 ₪
779	שפל	82,941.10	83,398.10	457.00	31.90	145.78 ₪

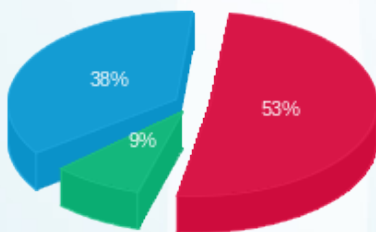
סה"כ לדייר:

שיא ביקוש	סה"כ	שפל	גבע	פסגה
3,239,493.91	5,330.10	2,386.43	468.86	2,474.82
	2,202.79 ₪	833.24 ₪	193.00 ₪	1,176.55 ₪

סה"כ צריכה
סה"כ לתשלום

211.60 ₪	תשלום קבוע	
12.78 ₪	תשלום עבור גודל חיבור בKVA (3x80)	
2,427.17 ₪	סה"כ לתשלום	לא כולל מע"מ

התפלגות חיוב בש"ח לפי תעו"ז



פסגה (1,176.55 ₪) ■
גבע (193.00 ₪) ■
שפל (833.24 ₪) ■

הסטוריית צריכה בקוט"ש

