



23/03/22 תאריך הפקה:
 21/03/22 תאריך קריאה נוכחית:
 22/02/22 תאריך קריאה קודמת:

שם דייר: איתמר מדיקל
 שם אתר: בנין אופק 4 צפוני

לקוח/ה נכבד/ה, אנו מתכבדים להגיש את חישוב צריכת החשמל לתקופה 22/02/22 - 21/03/22:

איתמר מדיקל - 2 - 81002378(0x0)

סוג תעריף	סוג צריכה	קריאה קודמת	קריאה נוכחית	סה"כ צריכה בקוט"ש	מחיר לקוט"ש בא"ג	סה"כ לתשלום
פרטי חשבון עבור תאריכים:						
777	פסגה	22/02/22	28/02/22	117,111.95	95.84	10.37 ₪
778	גבע	29,431.59	29,452.30	20.70	57.97	12.00 ₪
779	שפל	76,569.89	76,660.70	90.81	35.63	32.35 ₪
פרטי חשבון עבור תאריכים:						
777	פסגה	117,111.95	117,569.89	457.94	46.64	213.59 ₪
778	גבע	29,452.30	29,496.74	44.44	38.61	17.16 ₪
779	שפל	76,660.70	77,113.38	452.68	31.90	144.40 ₪

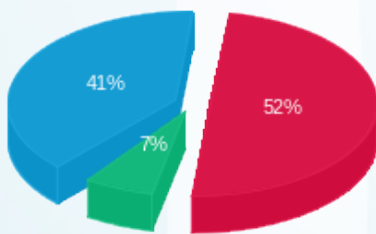
סה"כ לדייר:

פסגה	גבע	שפל	סה"כ	שיא ביקוש
468.77	65.14	543.49	1,077.40	4.69
₪ 223.96	₪ 29.16	₪ 176.76	₪ 429.88	

סה"כ צריכה
 סה"כ לתשלום

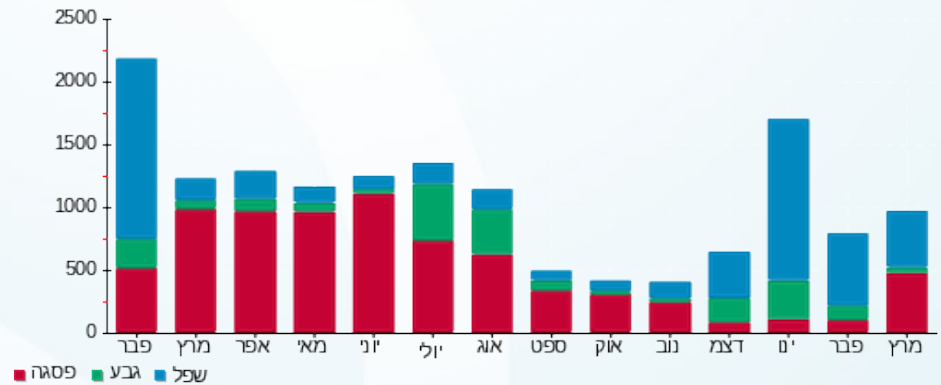
214.45 ₪	תשלום קבוע	
0.00 ₪	תשלום עבור גודל חיבור בKVA (0x0)	
644.33 ₪	סה"כ לתשלום	לא כולל מע"מ

התפלגות חיוב בש"ח לפי תעו"ז



פסגה (₪ 223.96) 52%
 גבע (₪ 29.16) 7%
 שפל (₪ 176.76) 41%

הסטוריית צריכה בקוט"ש



23/03/22 תאריך הפקה:
 21/03/22 תאריך קריאה נוכחית:
 22/02/22 תאריך קריאה קודמת:

שם דייר: החברה הישראלית לזרימה
 שם אתר: בניין אופק 4 צפוני

לקוח/ה נכבד/ה, אנו מתכבדים להגיש את חישוב צריכת החשמל לתקופה 22/02/22 - 21/03/22:

החברה הישראלית לזרימה - 1 - 81002378(0x0)

סוג תעריף	סוג צריכה	קריאה קודמת	קריאה נוכחית	סה"כ צריכה בקוט"ש	מחיר לקוט"ש בא"ג	סה"כ לתשלום
פרטי חשבון עבור תאריכים:						
777	פסגה	22/02/22	28/02/22	271.89	95.84	260.58 ₪
778	גבע	130,072.98	130,216.08	143.11	57.97	82.96 ₪
779	שפל	390,590.25	391,625.48	1,035.23	35.63	368.85 ₪
פרטי חשבון עבור תאריכים:						
777	פסגה	289,766.17	291,683.42	1,917.25	46.64	894.20 ₪
778	גבע	130,216.08	130,919.72	703.64	38.61	271.68 ₪
779	שפל	391,625.48	393,505.17	1,879.69	31.90	599.62 ₪

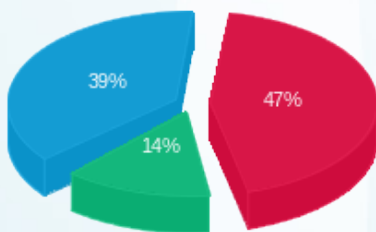
סה"כ לדייר:

פסגה	גבע	שפל	סה"כ	שיא ביקוש
2,189.14	846.75	2,914.92	5,950.81	18.02
₪ 1,154.79	₪ 354.64	₪ 968.47	₪ 2,477.90	

סה"כ צריכה
 סה"כ לתשלום

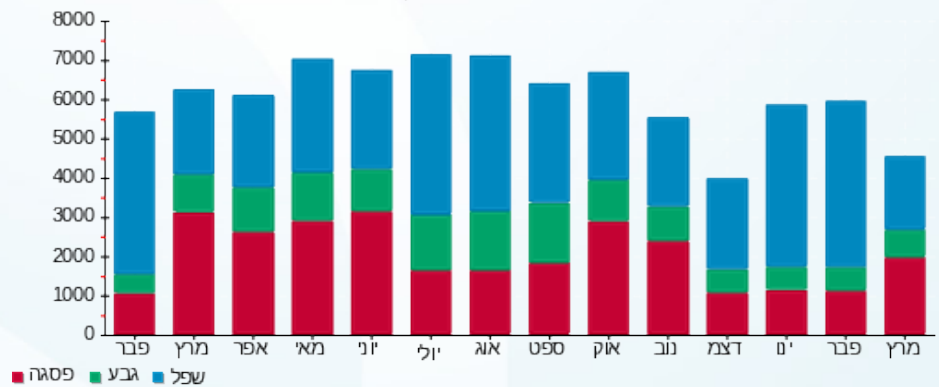
214.45 ₪	תשלום קבוע	
0.00 ₪	תשלום עבור גודל חיבור בKVA (0x0)	
2,692.35 ₪	סה"כ לתשלום	לא כולל מע"מ

התפלגות חיוב בש"ח לפי תעו"ז



פסגה (₪ 1,154.79)
 גבע (₪ 354.64)
 שפל (₪ 968.47)

הסטוריית צריכה בקוט"ש



23/03/22 תאריך הפקה:
 21/03/22 תאריך קריאה נוכחית:
 22/02/22 תאריך קריאה קודמת:

שם דייר: החברה הישראלית לזרימה - UPS
 שם אתר: בנין אופק 4 צפוני

לקוח/ה נכבד/ה, אנו מתכבדים להגיש את חישוב צריכת החשמל לתקופה 22/02/22 - 21/03/22:

החברה הישראלית לזרימה - 2 - (0x0)81022127 - UPS

סוג תעריף	סוג צריכה	קריאה קודמת	קריאה נוכחית	סה"כ צריכה בקוט"ש	מחיר לקוט"ש בא"ג	סה"כ לתשלום
פרטי חשבון עבור תאריכים:						
777	פסגה	22/02/22	28/02/22	228.79	95.84	219.28 ₪
778	גבע	69,206.88	69,317.59	110.71	57.97	64.18 ₪
779	שפל	223,189.82	224,025.66	835.84	35.63	297.81 ₪
פרטי חשבון עבור תאריכים:						
777	פסגה	131,191.62	132,637.65	1,446.03	46.64	674.43 ₪
778	גבע	69,317.59	69,895.96	578.37	38.61	223.31 ₪
779	שפל	224,025.66	225,445.13	1,419.47	31.90	452.81 ₪

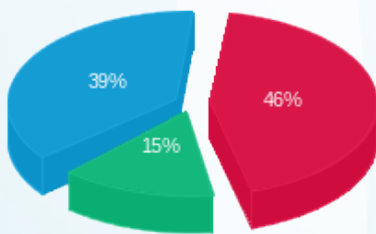
סה"כ לדייר:

שיא ביקוש	פסגה	גבע	שפל	סה"כ
	1,674.83	689.08	2,255.31	4,619.21
	₪ 893.70	₪ 287.49	₪ 750.62	₪ 1,931.81

סה"כ צריכה
 סה"כ לתשלום

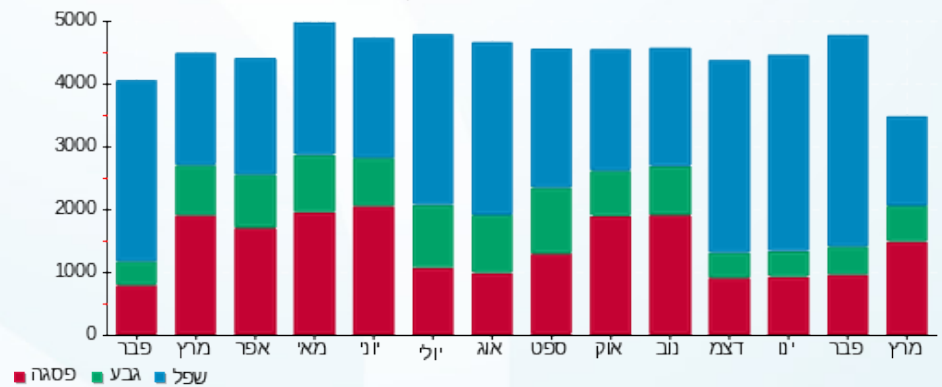
214.45 ₪	תשלום קבוע	
0.00 ₪	תשלום עבור גודל חיבור ב KVA (0x0)	
2,146.26 ₪	סה"כ לתשלום	לא כולל מע"מ

התפלגות חיוב בש"ח לפי תעו"ז



פסגה (₪ 893.70) ■
 גבע (₪ 287.49) ■
 שפל (₪ 750.62) ■

הסטוריית צריכה בקוט"ש





23/03/22

תאריך הפקה:

שם דייר: החברה הישראלית לזרימה - מ"א

21/03/22

תאריך קריאה נוכחית:

שם אתר: בניין אופק 4 צפוני

22/02/22

תאריך קריאה קודמת:

לקוח/ה נכבד/ה, אנו מתכבדים להגיש את חישוב צריכת החשמל לתקופה 22/02/22 - 21/03/22:

החברה הישראלית לזרימה - מ"א - 3 - 81022127(0x0)

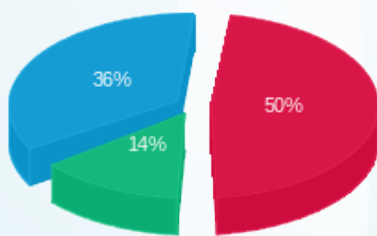
סוג תעריף	סוג צריכה	קריאה קודמת	קריאה נוכחית	סה"כ צריכה בקוט"ש	מחיר לקוט"ש בא"ג	סה"כ לתשלום
פרטי חשבון עבור תאריכים:						
777	פסגה	22/02/22	28/02/22	51.25	95.84	49.12 ₪
778	גבע	20,626.38	20,644.86	18.48	57.97	10.71 ₪
779	שפל	57,674.17	57,841.34	167.18	35.63	59.57 ₪
פרטי חשבון עבור תאריכים:						
777	פסגה	39,088.61	39,394.25	305.63	46.64	142.55 ₪
778	גבע	20,644.86	20,755.06	110.20	38.61	42.55 ₪
779	שפל	57,841.34	58,094.56	253.22	31.90	80.78 ₪

סה"כ לדייר:

שיא ביקוש	פסגה	גבע	שפל	סה"כ
	356.89	128.68	420.40	905.97
סה"כ צריכה				
סה"כ לתשלום	191.67 ₪	53.26 ₪	140.34 ₪	385.27 ₪

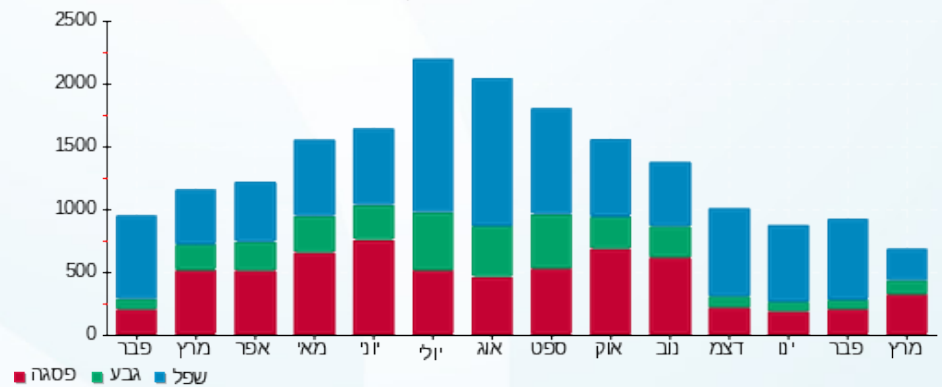
214.45 ₪	תשלום קבוע	
0.00 ₪	תשלום עבור גודל חיבור בKVA (0x0)	
599.72 ₪	סה"כ לתשלום	לא כולל מע"מ

התפלגות חיוב בש"ח לפי תעו"ז



פסגה (191.67 ₪) ■
גבע (53.26 ₪) ■
שפל (140.34 ₪) ■

הסטוריית צריכה בקוט"ש





23/03/22 תאריך הפקה:
 21/03/22 תאריך קריאה נוכחית:
 22/02/22 תאריך קריאה קודמת:

שם דייר: נפקו
 שם אתר: בנין אופק 4 צפוני

לקוח/ה נכבד/ה, אנו מתכבדים להגיש את חישוב צריכת החשמל לתקופה 22/02/22 - 21/03/22:

נפקו - 5 - 81002378(0x0)

סה"כ לתשלום	מחיר לקוט"ש בא"ג	סה"כ צריכה בקוט"ש	קריאה נוכחית	קריאה קודמת	סוג צריכה	סוג תעריף
			28/02/22	22/02/22	פרטי חשבון עבור תאריכים:	
₪ 3.85	95.84	4.02	39,062.91	39,058.90	פסגה	777
₪ 11.39	57.97	19.65	9,201.59	9,181.94	גבע	778
₪ 29.13	35.63	81.76	25,539.71	25,457.95	שפל	779
			21/03/22	01/03/22	פרטי חשבון עבור תאריכים:	
₪ 66.86	46.64	143.35	39,206.26	39,062.91	פסגה	777
₪ 4.02	38.61	10.41	9,212.01	9,201.59	גבע	778
₪ 75.66	31.90	237.16	25,776.87	25,539.71	שפל	779

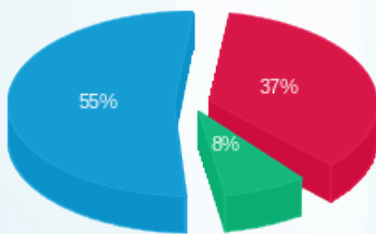
סה"כ לדייר:

שיא ביקוש	סה"כ	שפל	גבע	פסגה
1.03	496.36	318.92	30.07	147.37
	₪ 190.91	₪ 104.79	₪ 15.41	₪ 70.71

סה"כ צריכה
 סה"כ לתשלום

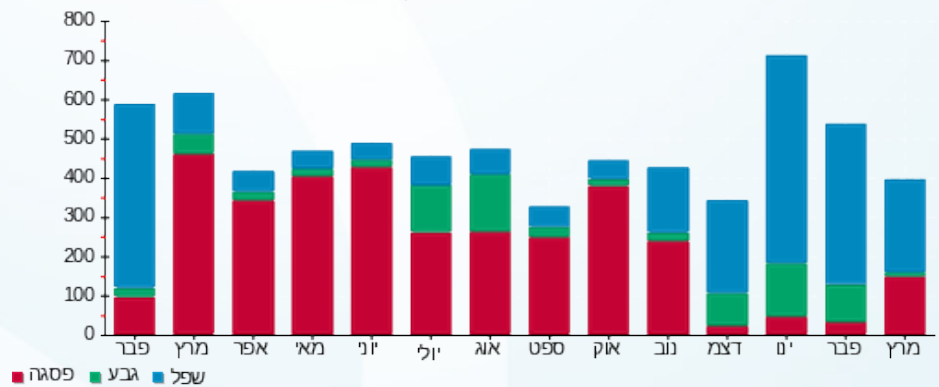
₪ 214.45	תשלום קבוע	
₪ 0.00	תשלום עבור גודל חיבור בKVA (0x0)	
₪ 405.36	סה"כ לתשלום	לא כולל מע"מ

התפלגות חיוב בש"ח לפי תעו"ז



פסגה (₪ 70.71) ■
 גבע (₪ 15.41) ■
 שפל (₪ 104.79) ■

הסטוריית צריכה בקוט"ש





23/03/22 תאריך הפקה:
 21/03/22 תאריך קריאה נוכחית:
 22/02/22 תאריך קריאה קודמת:

שם דייר: ציון אויל
 שם אתר: בניין אופק 4 צפוני

לקוח/ה נכבד/ה, אנו מתכבדים להגיש את חישוב צריכת החשמל לתקופה 22/02/22 - 21/03/22:

ציון אויל (לוח משנה קומה ב) - 8 - (0x0)81002378

סוג תעריף	סוג צריכה	קריאה קודמת	קריאה נוכחית	סה"כ צריכה בקוט"ש	מחיר לקוט"ש בא"ג	סה"כ לתשלום
פרטי חשבון עבור תאריכים:						
		22/02/22	28/02/22			
777	פסגה	473,916.39	474,252.03	-335.65	95.84	₪ -321.68
778	גבע	183,405.63	183,613.43	-207.81	57.97	₪ -120.47
779	שפל	586,083.98	587,482.13	-1,398.14	35.63	₪ -498.16
פרטי חשבון עבור תאריכים:						
		01/03/22	21/03/22			
777	פסגה	474,252.03	477,098.75	-2,846.72	46.64	₪ -1,327.71
778	גבע	183,613.43	184,500.87	-887.43	38.61	₪ -342.64
779	שפל	587,482.13	590,391.50	-2,909.37	31.90	₪ -928.09

ראשי קומה ב - 1 - (0x0)81029718

סוג תעריף	סוג צריכה	קריאה קודמת	קריאה נוכחית	סה"כ צריכה בקוט"ש	מחיר לקוט"ש בא"ג	סה"כ לתשלום
פרטי חשבון עבור תאריכים:						
		22/02/22	28/02/22			
777	פסגה	506,623.92	507,158.21	534.30	95.84	₪ 512.07
778	גבע	173,806.00	174,052.50	246.50	57.97	₪ 142.90
779	שפל	606,020.24	608,529.04	2,508.80	35.63	₪ 893.88
פרטי חשבון עבור תאריכים:						
		01/03/22	21/03/22			
777	פסגה	507,158.21	513,118.75	5,960.54	46.64	₪ 2,779.99
778	גבע	174,052.50	175,220.81	1,168.31	38.61	₪ 451.08
779	שפל	608,529.04	611,392.21	2,863.18	31.90	₪ 913.35

סה"כ לדייר:

פסגה	גבע	שפל	סה"כ	שיא ביקוש
3,312.47	319.57	1,064.45	4,696.49	25.54
₪ 1,642.67	₪ 130.88	₪ 380.99	₪ 2,154.54	

סה"כ צריכה
 סה"כ לתשלום

214.45 ₪	תשלום קבוע	
0.00 ₪	תשלום עבור גודל חיבור בKVA (0x0)	
2,368.99 ₪	סה"כ לתשלום	לא כולל מע"מ

